



Statistische Berichte

## Wanderungen in Bayern 2015

Nach Regierungsbezirken, kreisfreien Städten  
und Landkreisen



A III 1 j 2015  
Hrsg. im September 2016  
Bestellnr. A3102C 201500

## Zeichenerklärung

- 0 mehr als nichts, aber weniger als die Hälfte der kleinsten in der Tabelle nachgewiesenen Einheit
- nichts vorhanden oder keine Veränderung
- / keine Angaben, da Zahlen nicht sicher genug
- Zahlenwert unbekannt, geheimzuhalten oder nicht rechenbar
- ... Angabe fällt später an
- X Tabellenfach gesperrt, da Aussage nicht sinnvoll
- ( ) Nachweis unter dem Vorbehalt, dass der Zahlenwert erhebliche Fehler aufweisen kann
- p vorläufiges Ergebnis
- r berichtigtes Ergebnis
- s geschätztes Ergebnis
- D Durchschnitt
- ≙ entspricht

## Auf- und Abrunden

Im Allgemeinen ist ohne Rücksicht auf die Endsummen auf- bzw. abgerundet worden. Deshalb können sich bei der Summierung von Einzelangaben geringfügige Abweichungen zu den ausgewiesenen Endsummen ergeben. Bei der Aufgliederung der Gesamtheit in Prozent kann die Summe der Einzelwerte wegen Rundens vom Wert 100 % abweichen. Eine Abstimmung auf 100 % erfolgt im Allgemeinen nicht.

## Publikationsservice

Das Bayerische Landesamt für Statistik veröffentlicht jährlich über 400 Publikationen. Das aktuelle Veröffentlichungsverzeichnis ist im Internet als Datei verfügbar, kann aber auch als Druckversion kostenlos zugesandt werden.

### Kostenlos

ist der Download der meisten Veröffentlichungen, z.B. von Statistischen Berichten (PDF- oder Excel-Format).

### Kostenpflichtig

sind alle Printversionen (auch von Statistischen Berichten), Datenträger und ausgewählte Dateien (z.B. von Verzeichnissen, von Beiträgen, vom Jahrbuch).

### Newsletter Veröffentlichungen

Die Themenbereiche können individuell ausgewählt werden. Über Neuerscheinungen wird aktuell informiert.

### Webshop

Alle Veröffentlichungen sind im Internet verfügbar unter [www.statistik.bayern.de/veroeffentlichungen](http://www.statistik.bayern.de/veroeffentlichungen)

## Impressum

### Statistische Berichte

bieten in tabellarischer Form neuestes Zahlenmaterial der jeweiligen Erhebung. Dieses wird, soweit erforderlich, methodisch erläutert und kurz kommentiert.

### Herausgeber, Druck und Vertrieb

Bayerisches Landesamt für Statistik  
St.-Martin-Str. 47  
81541 München

### Papier

Gedruckt auf umweltfreundlichem Papier, chlorfrei gebleicht.

### Vertrieb

E-Mail [vertrieb@statistik.bayern.de](mailto:vertrieb@statistik.bayern.de)  
Telefon 089 2119-3205, 0911 98208-270  
Telefax 089 2119-3457

### Auskunftsdienst

E-Mail [info@statistik.bayern.de](mailto:info@statistik.bayern.de)  
Telefon 089 2119-3218  
Telefax 089 2119-13580

© Bayerisches Landesamt für Statistik, München 2016  
Vervielfältigung und Verbreitung, auch auszugsweise, mit Quellenangabe gestattet.

**Hinweis:** Diese Druckschrift wird im Rahmen der Öffentlichkeitsarbeit der Bayerischen Staatsregierung herausgegeben. Sie darf weder von Parteien noch von Wahlwerbern oder Wahlhelfern im Zeitraum von fünf Monaten vor einer Wahl zum Zwecke der Wahlwerbung verwendet werden. Dies gilt für Landtags-, Bundestags-, Kommunal- und Europawahlen. Missbräuchlich ist während dieser Zeit insbesondere die Verteilung auf Wahlveranstaltungen, an Informationsständen der Parteien sowie das Einlegen, Aufdrucken und Aufkleben parteipolitischer Informationen oder Werbemittel. Untersagt ist gleichfalls die Weitergabe an Dritte zum Zwecke der Wahlwerbung. Auch ohne zeitlichen Bezug zu einer bevorstehenden Wahl darf die Druckschrift nicht in einer Weise verwendet werden, die als Parteinahme der Staatsregierung zugunsten einzelner politischer Gruppen verstanden werden könnte. Den Parteien ist es gestattet, die Druckschrift zur Unterrichtung ihrer eigenen Mitglieder zu verwenden.

# Inhaltsverzeichnis

## Abbildungen und Tabellen

1. Wanderungen in Bayern 2015 nach Regierungsbezirken, Regionen, kreisfreien Städten und Landkreisen .....	4
2. Binnenwanderungsgewinn bzw. -verlust in Bayern nach Regierungsbezirken seit 1995 .....	22
3. Wanderungen über die Landesgrenze (Außenwanderung) in Bayern 2015 nach Herkunfts- bzw. Zielgebieten .....	22
4. Wanderungen in Bayern seit 1995 .....	23
5. Die über die Grenze des Bundesgebietes Zu- und Fortgezogenen in Bayern 2015 nach Herkunfts- bzw. Zielgebieten .....	24
Erläuterungen zur Tabelle 1 .....	28
Abb. 1 Wanderungen über die Landesgrenze 2015 nach Geschlecht und Altersgruppen der Wandernden .....	25
Abb. 2 Wanderungen über die Landesgrenze seit 1995 .....	26
Abb. 3 Wanderungsgewinn bzw. -verlust Bayerns gegenüber dem übrigen Bundesgebiet seit 2001 .....	26
Abb. 4 Wanderungsgewinn bzw. -verlust der kreisfreien Städte und Landkreise in Bayern seit 2001 .....	27

# 1. Wanderungen nach Regierungsbezirken, Regionen,

Lfd. Nr.	Herkunfts- bzw. Zielgebiet	Wanderungen insgesamt								
		Zugezogene			Fortgezogene			Wanderungsgewinn bzw. -verlust (-)		
		insgesamt	männlich	weiblich	insgesamt	männlich	weiblich	insgesamt	männlich	weiblich
<b>Personen</b>										
<b>Kreisfreie Städte</b>										
1	Oberbayern .....	134 094	76 967	57 127	117 520	67 005	50 515	16 574	9 962	6 612
2	Niederbayern .....	15 886	8 876	7 010	12 266	6 727	5 539	3 620	2 149	1 471
3	Oberpfalz .....	20 561	11 181	9 380	16 568	8 892	7 676	3 993	2 289	1 704
4	Oberfranken .....	21 298	11 571	9 727	17 927	9 310	8 617	3 371	2 261	1 110
5	Mittelfranken .....	74 785	42 775	32 010	59 946	33 672	26 274	14 839	9 103	5 736
6	Unterfranken .....	21 588	11 366	10 222	19 261	9 851	9 410	2 327	1 515	812
7	Schwaben .....	35 646	20 095	15 551	27 467	15 306	12 161	8 179	4 789	3 390
8	<b>Kreisfreie Städte zus.</b>	<b>323 858</b>	<b>182 831</b>	<b>141 027</b>	<b>270 955</b>	<b>150 763</b>	<b>120 192</b>	<b>52 903</b>	<b>32 068</b>	<b>20 835</b>
<b>Landkreise</b>										
1	Oberbayern .....	258 099	147 889	110 210	211 041	117 698	93 343	47 058	30 191	16 867
2	Niederbayern .....	76 759	44 433	32 326	62 867	35 177	27 690	13 892	9 256	4 636
3	Oberpfalz .....	55 398	30 594	24 804	47 253	25 439	21 814	8 145	5 155	2 990
4	Oberfranken .....	49 060	26 309	22 751	44 105	22 957	21 148	4 955	3 352	1 603
5	Mittelfranken .....	65 308	35 615	29 693	54 694	28 953	25 741	10 614	6 662	3 952
6	Unterfranken .....	71 033	38 562	32 471	62 880	33 233	29 647	8 153	5 329	2 824
7	Schwaben .....	109 320	61 507	47 813	91 080	49 794	41 286	18 240	11 713	6 527
8	<b>Landkreise zusammen</b>	<b>684 977</b>	<b>384 909</b>	<b>300 068</b>	<b>573 920</b>	<b>313 251</b>	<b>260 669</b>	<b>111 057</b>	<b>71 658</b>	<b>39 399</b>
<b>Regierungsbezirke</b>										
1	Oberbayern .....	392 193	224 856	167 337	328 561	184 703	143 858	63 632	40 153	23 479
2	Niederbayern .....	92 645	53 309	39 336	75 133	41 904	33 229	17 512	11 405	6 107
3	Oberpfalz .....	75 959	41 775	34 184	63 821	34 331	29 490	12 138	7 444	4 694
4	Oberfranken .....	70 358	37 880	32 478	62 032	32 267	29 765	8 326	5 613	2 713
5	Mittelfranken .....	140 093	78 390	61 703	114 640	62 625	52 015	25 453	15 765	9 688
6	Unterfranken .....	92 621	49 928	42 693	82 141	43 084	39 057	10 480	6 844	3 636
7	Schwaben .....	144 966	81 602	63 364	118 547	65 100	53 447	26 419	16 502	9 917
8	<b>Bayern</b>	<b>1 008 835</b>	<b>567 740</b>	<b>441 095</b>	<b>844 875</b>	<b>464 014</b>	<b>380 861</b>	<b>163 960</b>	<b>103 726</b>	<b>60 234</b>
<b>darunter Ausländer</b>										
<b>Regierungsbezirke</b>										
1	Oberbayern .....	202 979	129 985	72 994	135 830	88 128	47 702	67 149	41 857	25 292
2	Niederbayern .....	42 540	28 743	13 797	26 220	17 785	8 435	16 320	10 958	5 362
3	Oberpfalz .....	31 541	20 105	11 436	19 747	12 860	6 887	11 794	7 245	4 549
4	Oberfranken .....	22 496	14 206	8 290	13 904	8 501	5 403	8 592	5 705	2 887
5	Mittelfranken .....	67 503	42 244	25 259	40 069	25 280	14 789	27 434	16 964	10 470
6	Unterfranken .....	33 501	21 047	12 454	20 615	12 924	7 691	12 886	8 123	4 763
7	Schwaben .....	64 476	41 860	22 616	39 460	25 830	13 630	25 016	16 030	8 986
8	<b>Bayern</b>	<b>465 036</b>	<b>298 190</b>	<b>166 846</b>	<b>295 845</b>	<b>191 308</b>	<b>104 537</b>	<b>169 191</b>	<b>106 882</b>	<b>62 309</b>

## kreisfreien Städten und Landkreisen in Bayern 2015

davon Wanderungen												Lfd. Nr.
innerhalb Bayerns				über die Landesgrenze innerhalb des Bundesgebietes				über die Grenze des Bundesgebietes				
Zugezogene		Fortgezogene		Zugezogene		Fortgezogene		Zugezogene		Fortgezogene		
insgesamt	männlich	insgesamt	männlich	insgesamt	männlich	insgesamt	männlich	insgesamt	männlich	insgesamt	männlich	

### Personen

39 185	20 550	51 828	27 460	23 887	12 762	22 220	12 083	71 022	43 655	43 472	27 462	1
8 402	4 443	7 592	4 008	1 922	955	1 750	869	5 562	3 478	2 924	1 850	2
11 683	6 058	10 533	5 382	2 745	1 446	2 303	1 230	6 133	3 677	3 732	2 280	3
10 950	5 692	10 001	5 069	4 530	2 446	4 357	2 236	5 818	3 433	3 569	2 005	4
31 379	16 434	32 316	16 924	10 282	5 652	9 418	5 080	33 124	20 689	18 212	11 668	5
10 417	5 317	10 731	5 427	5 385	2 676	5 322	2 597	5 786	3 373	3 208	1 827	6
17 066	8 940	15 657	8 183	5 768	3 073	5 067	2 647	12 812	8 082	6 743	4 476	7
<b>129 082</b>	<b>67 434</b>	<b>138 658</b>	<b>72 453</b>	<b>54 519</b>	<b>29 010</b>	<b>50 437</b>	<b>26 742</b>	<b>140 257</b>	<b>86 387</b>	<b>81 860</b>	<b>51 568</b>	<b>8</b>

152 143	80 315	144 273	76 253	23 497	12 957	22 267	12 126	82 459	54 617	44 501	29 319	1
45 985	24 062	45 577	23 945	4 818	2 773	4 588	2 716	25 956	17 598	12 702	8 516	2
34 282	17 317	34 311	17 258	3 484	1 915	3 766	2 080	17 632	11 362	9 176	6 101	3
32 576	16 339	33 091	16 536	5 145	2 690	5 303	2 799	11 339	7 280	5 711	3 622	4
40 893	20 718	39 627	20 178	5 616	2 965	5 981	3 026	18 799	11 932	9 086	5 749	5
40 711	20 400	41 443	20 748	11 389	5 955	12 311	6 492	18 933	12 207	9 126	5 993	6
58 159	30 070	56 851	29 284	16 828	8 892	16 632	8 827	34 333	22 545	17 597	11 683	7
<b>404 749</b>	<b>209 221</b>	<b>395 173</b>	<b>204 202</b>	<b>70 777</b>	<b>38 147</b>	<b>70 848</b>	<b>38 066</b>	<b>209 451</b>	<b>137 541</b>	<b>107 899</b>	<b>70 983</b>	<b>8</b>

191 328	100 865	196 101	103 713	47 384	25 719	44 487	24 209	153 481	98 272	87 973	56 781	1
54 387	28 505	53 169	27 953	6 740	3 728	6 338	3 585	31 518	21 076	15 626	10 366	2
45 965	23 375	44 844	22 640	6 229	3 361	6 069	3 310	23 765	15 039	12 908	8 381	3
43 526	22 031	43 092	21 605	9 675	5 136	9 660	5 035	17 157	10 713	9 280	5 627	4
72 272	37 152	71 943	37 102	15 898	8 617	15 399	8 106	51 923	32 621	27 298	17 417	5
51 128	25 717	52 174	26 175	16 774	8 631	17 633	9 089	24 719	15 580	12 334	7 820	6
75 225	39 010	72 508	37 467	22 596	11 965	21 699	11 474	47 145	30 627	24 340	16 159	7
<b>533 831</b>	<b>276 655</b>	<b>533 831</b>	<b>276 655</b>	<b>125 296</b>	<b>67 157</b>	<b>121 285</b>	<b>64 808</b>	<b>349 708</b>	<b>223 928</b>	<b>189 759</b>	<b>122 551</b>	<b>8</b>

### darunter Ausländer

48 206	30 195	50 493	31 933	11 453	7 253	11 578	7 435	143 320	92 537	73 759	48 760	1
10 696	7 272	10 411	7 096	1 901	1 276	2 102	1 468	29 943	20 195	13 707	9 221	2
7 416	4 633	7 114	4 399	1 647	1 075	1 593	1 051	22 478	14 397	11 040	7 410	3
4 752	3 012	4 377	2 637	1 696	1 036	1 722	1 048	16 048	10 158	7 805	4 816	4
14 077	8 454	13 842	8 386	4 276	2 669	4 013	2 477	49 150	31 121	22 214	14 417	5
7 338	4 377	7 283	4 304	3 122	1 961	3 332	2 059	23 041	14 709	10 000	6 561	6
14 787	9 444	13 752	8 632	5 108	3 221	5 011	3 159	44 581	29 195	20 697	14 039	7
<b>107 272</b>	<b>67 387</b>	<b>107 272</b>	<b>67 387</b>	<b>29 203</b>	<b>18 491</b>	<b>29 351</b>	<b>18 697</b>	<b>328 561</b>	<b>212 312</b>	<b>159 222</b>	<b>105 224</b>	<b>8</b>

## Noch: 1. Wanderungen nach Regierungsbezirken, Regionen,

Lfd. Nr.	Herkunfts- bzw. Zielgebiet	Wanderungen insgesamt								
		Zugezogene			Fortgezogene			Wanderungsgewinn bzw. -verlust (-)		
		insgesamt	männlich	weiblich	insgesamt	männlich	weiblich	insgesamt	männlich	weiblich
<b>Regionen <sup>1)</sup></b>		<b>Personen</b>								
1	Bayerischer Unterraum.....	26 238	14 426	11 812	23 211	12 438	10 773	3 027	1 988	1 039
2	Würzburg.....	37 606	20 149	17 457	33 836	17 608	16 228	3 770	2 541	1 229
3	Main-Rhön.....	28 777	15 353	13 424	25 094	13 038	12 056	3 683	2 315	1 368
4	Oberfranken-West.....	40 293	21 518	18 775	34 959	18 095	16 864	5 334	3 423	1 911
5	Oberfranken-Ost.....	30 300	16 482	13 818	27 295	14 285	13 010	3 005	2 197	808
6	Oberpfalz-Nord.....	31 068	17 275	13 793	26 666	14 340	12 326	4 402	2 935	1 467
7	Industrieregion Mittelfranken.....	109 891	61 775	48 116	90 306	49 883	40 423	19 585	11 892	7 693
8	Westmittelfranken.....	30 202	16 615	13 587	24 334	12 742	11 592	5 868	3 873	1 995
9	Augsburg.....	67 750	38 146	29 604	55 163	30 675	24 488	12 587	7 471	5 116
10	Ingolstadt.....	38 869	23 553	15 316	32 642	19 439	13 203	6 227	4 114	2 113
11	Regensburg.....	52 617	29 231	23 386	42 676	23 282	19 394	9 941	5 949	3 992
12	Donau-Wald.....	46 699	25 932	20 767	38 662	20 592	18 070	8 037	5 340	2 697
13	Landshut.....	37 985	22 526	15 459	30 728	17 908	12 820	7 257	4 618	2 639
14	München.....	247 376	141 997	105 379	209 774	118 325	91 449	37 602	23 672	13 930
15	Donau-Ilser.....	38 728	22 164	16 564	32 164	17 855	14 309	6 564	4 309	2 255
16	Allgäu.....	38 488	21 292	17 196	31 220	16 570	14 650	7 268	4 722	2 546
17	Oberland.....	37 935	20 987	16 948	30 848	16 649	14 199	7 087	4 338	2 749
18	Südostoberbayern.....	68 013	38 319	29 694	55 297	30 290	25 007	12 716	8 029	4 687
19	<b>Bayern</b>	<b>1 008 835</b>	<b>567 740</b>	<b>441 095</b>	<b>844 875</b>	<b>464 014</b>	<b>380 861</b>	<b>163 960</b>	<b>103 726</b>	<b>60 234</b>
<b>Regionsgruppen</b>										
1	Regionen mit großen Verdichtungsräumen (Regionen 7, 9, 14).....	425 017	241 918	183 099	355 243	198 883	156 360	69 774	43 035	26 739
2	Grenzland- und überwiegend strukturschwache Regionen (Regionen 3 - 6, 8, 11 - 13).....	297 941	164 932	133 009	250 414	134 282	116 132	47 527	30 650	16 877
3	Sonstige ländliche Regionen (Regionen 1, 2, 10, 15 - 18).....	285 877	160 890	124 987	239 218	130 849	108 369	46 659	30 041	16 618
<b>Regionen <sup>1)</sup></b>		<b>darunter Ausländer</b>								
1	Bayerischer Unterraum.....	10 463	6 603	3 860	6 556	4 073	2 483	3 907	2 530	1 377
2	Würzburg.....	13 255	8 358	4 897	8 667	5 461	3 206	4 588	2 897	1 691
3	Main-Rhön.....	9 783	6 086	3 697	5 392	3 390	2 002	4 391	2 696	1 695
4	Oberfranken-West.....	12 910	8 136	4 774	7 693	4 746	2 947	5 217	3 390	1 827
5	Oberfranken-Ost.....	9 636	6 099	3 537	6 237	3 769	2 468	3 399	2 330	1 069
6	Oberpfalz-Nord.....	12 500	8 260	4 240	7 339	4 911	2 428	5 161	3 349	1 812
7	Industrieregion Mittelfranken.....	54 269	33 956	20 313	32 680	20 725	11 955	21 589	13 231	8 358
8	Westmittelfranken.....	13 234	8 288	4 946	7 389	4 555	2 834	5 845	3 733	2 112
9	Augsburg.....	30 557	19 756	10 801	18 954	12 723	6 231	11 603	7 033	4 570
10	Ingolstadt.....	19 720	13 685	6 035	14 293	10 105	4 188	5 427	3 580	1 847
11	Regensburg.....	23 317	14 863	8 454	14 612	9 572	5 040	8 705	5 291	3 414
12	Donau-Wald.....	19 279	12 629	6 650	11 875	7 591	4 284	7 404	5 038	2 366
13	Landshut.....	18 935	13 067	5 868	12 115	8 557	3 558	6 820	4 510	2 310
14	München.....	136 352	86 188	50 164	92 117	59 169	32 948	44 235	27 019	17 216
15	Donau-Ilser.....	18 386	12 227	6 159	11 506	7 647	3 859	6 880	4 580	2 300
16	Allgäu.....	15 533	9 877	5 656	9 000	5 460	3 540	6 533	4 417	2 116
17	Oberland.....	16 405	10 392	6 013	10 096	6 373	3 723	6 309	4 019	2 290
18	Südostoberbayern.....	30 502	19 720	10 782	19 324	12 481	6 843	11 178	7 239	3 939
19	<b>Bayern</b>	<b>465 036</b>	<b>298 190</b>	<b>166 846</b>	<b>295 845</b>	<b>191 308</b>	<b>104 537</b>	<b>169 191</b>	<b>106 882</b>	<b>62 309</b>
<b>Regionsgruppen</b>										
1	Regionen mit großen Verdichtungsräumen (Regionen 7, 9, 14).....	221 178	139 900	81 278	143 751	92 617	51 134	77 427	47 283	30 144
2	Grenzland- und überwiegend strukturschwache Regionen (Regionen 3 - 6, 8, 11 - 13).....	119 594	77 428	42 166	72 652	47 091	25 561	46 942	30 337	16 605
3	Sonstige ländliche Regionen (Regionen 1, 2, 10, 15 - 18).....	124 264	80 862	43 402	79 442	51 600	27 842	44 822	29 262	15 560

<sup>1)</sup> Erläuterung sh. Seite 28.

**kreisfreien Städten und Landkreisen in Bayern 2015**

davon Wanderungen												Lfd. Nr.
innerhalb Bayerns				über die Landesgrenze innerhalb des Bundesgebietes				über die Grenze des Bundesgebietes				
Zugezogene		Fortgezogene		Zugezogene		Fortgezogene		Zugezogene		Fortgezogene		
insgesamt	männlich	insgesamt	männlich	insgesamt	männlich	insgesamt	männlich	insgesamt	männlich	insgesamt	männlich	
<b>Personen</b>												
13 198	6 692	13 315	6 744	5 774	3 003	6 231	3 246	7 266	4 731	3 665	2 448	1
20 539	10 349	21 028	10 497	7 103	3 526	7 505	3 802	9 964	6 274	5 303	3 309	2
17 391	8 676	17 831	8 934	3 897	2 102	3 897	2 041	7 489	4 575	3 366	2 063	3
25 379	12 759	24 927	12 465	5 069	2 629	4 872	2 437	9 845	6 130	5 160	3 193	4
18 335	9 363	18 342	9 232	4 619	2 515	4 818	2 611	7 346	4 604	4 135	2 442	5
19 015	9 654	19 258	9 744	2 212	1 211	2 427	1 377	9 841	6 410	4 981	3 219	6
55 257	28 425	55 471	28 783	12 719	6 930	12 178	6 502	41 915	26 420	22 657	14 598	7
17 015	8 727	16 472	8 319	3 179	1 687	3 221	1 604	10 008	6 201	4 641	2 819	8
37 966	19 664	35 995	18 580	7 743	4 186	7 290	3 882	22 041	14 296	11 878	8 213	9
19 950	10 918	19 517	10 601	4 432	2 613	3 654	2 169	14 487	10 022	9 471	6 669	10
30 941	15 857	29 455	14 999	4 575	2 510	4 104	2 223	17 101	10 864	9 117	6 060	11
28 324	14 477	27 870	14 220	3 802	1 989	3 507	1 868	14 573	9 466	7 285	4 504	12
21 884	11 801	21 253	11 538	2 367	1 371	2 339	1 414	13 734	9 354	7 136	4 956	13
109 276	57 659	117 358	62 341	33 717	18 204	32 316	17 476	104 383	66 134	60 100	38 508	14
17 479	9 118	17 329	9 046	8 246	4 364	8 271	4 402	13 003	8 682	6 564	4 407	15
19 780	10 228	19 184	9 841	6 607	3 415	6 138	3 190	12 101	7 649	5 898	3 539	16
22 496	11 636	21 301	10 988	3 680	1 895	3 536	1 842	11 759	7 456	6 011	3 819	17
39 606	20 652	37 925	19 783	5 555	3 007	4 981	2 722	22 852	14 660	12 391	7 785	18
<b>533 831</b>	<b>276 655</b>	<b>533 831</b>	<b>276 655</b>	<b>125 296</b>	<b>67 157</b>	<b>121 285</b>	<b>64 808</b>	<b>349 708</b>	<b>223 928</b>	<b>189 759</b>	<b>122 551</b>	
202 499	105 748	208 824	109 704	54 179	29 320	51 784	27 860	168 339	106 850	94 635	61 319	1
178 284	91 314	175 408	89 451	29 720	16 014	29 185	15 575	89 937	57 604	45 821	29 256	2
153 048	79 593	149 599	77 500	41 397	21 823	40 316	21 373	91 432	59 474	49 303	31 976	3
<b>darunter Ausländer</b>												
2 389	1 346	2 332	1 293	1 240	763	1 235	731	6 834	4 494	2 989	2 049	1
2 834	1 732	2 907	1 771	1 174	741	1 363	848	9 247	5 885	4 397	2 842	2
2 115	1 299	2 044	1 240	708	457	734	480	6 960	4 330	2 614	1 670	3
2 749	1 730	2 532	1 511	944	590	910	560	9 217	5 816	4 251	2 675	4
2 020	1 292	1 853	1 133	755	447	821	491	6 861	4 360	3 563	2 145	5
2 692	1 763	2 685	1 738	556	364	705	482	9 252	6 133	3 949	2 691	6
11 086	6 583	11 045	6 701	3 541	2 202	3 234	2 008	39 642	25 171	18 401	12 016	7
2 991	1 871	2 797	1 685	735	467	779	469	9 508	5 950	3 813	2 401	8
7 586	4 782	6 887	4 313	2 005	1 281	1 780	1 139	20 966	13 693	10 287	7 271	9
4 614	3 166	4 477	3 058	1 199	843	1 129	825	13 907	9 676	8 687	6 222	10
5 697	3 538	5 365	3 307	1 316	883	1 046	695	16 304	10 442	8 201	5 570	11
4 458	2 930	4 331	2 810	941	599	1 076	706	13 880	9 100	6 468	4 075	12
5 248	3 664	5 136	3 633	732	504	859	633	12 955	8 899	6 120	4 291	13
31 050	19 028	33 618	20 977	8 236	5 147	8 510	5 381	97 066	62 013	49 989	32 811	14
3 846	2 519	3 724	2 423	2 091	1 335	2 041	1 305	12 449	8 373	5 741	3 919	15
3 355	2 143	3 141	1 896	1 012	605	1 190	715	11 166	7 129	4 669	2 849	16
4 799	2 982	4 634	2 861	621	380	685	407	10 985	7 030	4 777	3 105	17
7 743	5 019	7 764	5 037	1 397	883	1 254	822	21 362	13 818	10 306	6 622	18
<b>107 272</b>	<b>67 387</b>	<b>107 272</b>	<b>67 387</b>	<b>29 203</b>	<b>18 491</b>	<b>29 351</b>	<b>18 697</b>	<b>328 561</b>	<b>212 312</b>	<b>159 222</b>	<b>105 224</b>	
49 722	30 393	51 550	31 991	13 782	8 630	13 524	8 528	157 674	100 877	78 677	52 098	1
27 970	18 087	26 743	17 057	6 687	4 311	6 930	4 516	84 937	55 030	38 979	25 518	2
29 580	18 907	28 979	18 339	8 734	5 550	8 897	5 653	85 950	56 405	41 566	27 608	3

## Noch: 1. Wanderungen nach Regierungsbezirken, Regionen,

Lfd. Nr.	Herkunfts- bzw. Zielgebiet	Wanderungen insgesamt								
		Zugezogene			Fortgezogene			Wanderungsgewinn bzw. -verlust (-)		
		insgesamt	männlich	weiblich	insgesamt	männlich	weiblich	insgesamt	männlich	weiblich
<b>Personen</b>										
<b>Kreisfreie Städte</b>										
1	Ingolstadt .....	11 266	6 829	4 437	10 148	6 150	3 998	1 118	679	439
2	München .....	117 493	67 152	50 341	102 903	58 380	44 523	14 590	8 772	5 818
3	Rosenheim .....	5 335	2 986	2 349	4 469	2 475	1 994	866	511	355
4	<b>Kreisfreie Städte zus.</b>	<b>134 094</b>	<b>76 967</b>	<b>57 127</b>	<b>117 520</b>	<b>67 005</b>	<b>50 515</b>	<b>16 574</b>	<b>9 962</b>	<b>6 612</b>
<b>Landkreise</b>										
1	Altötting .....	8 465	4 653	3 812	7 118	3 894	3 224	1 347	759	588
2	Bad Tölz-Wolfratshausen .....	10 488	5 783	4 705	8 777	4 770	4 007	1 711	1 013	698
3	Berchtesgadener Land .....	8 360	4 397	3 963	7 141	3 734	3 407	1 219	663	556
4	Dachau .....	14 259	8 715	5 544	11 360	6 731	4 629	2 899	1 984	915
5	Ebersberg .....	13 041	7 664	5 377	10 592	6 006	4 586	2 449	1 658	791
6	Eichstätt .....	9 926	5 868	4 058	8 453	4 833	3 620	1 473	1 035	438
7	Erding .....	10 619	5 999	4 620	8 933	4 919	4 014	1 686	1 080	606
8	Freising .....	17 734	10 577	7 157	15 339	8 886	6 453	2 395	1 691	704
9	Fürstenfeldbruck .....	17 746	9 583	8 163	14 527	7 749	6 778	3 219	1 834	1 385
10	Garmisch-Partenkirchen .....	8 100	4 328	3 772	6 309	3 370	2 939	1 791	958	833
11	Landsberg am Lech .....	9 129	5 135	3 994	7 531	3 985	3 546	1 598	1 150	448
12	Miesbach .....	9 188	5 071	4 117	7 501	4 002	3 499	1 687	1 069	618
13	Mühldorf a.Inn .....	9 404	5 705	3 699	7 314	4 334	2 980	2 090	1 371	719
14	München .....	34 888	20 322	14 566	28 000	16 097	11 903	6 888	4 225	2 663
15	Neuburg-Schrobenhausen .....	6 766	4 105	2 661	5 559	3 367	2 192	1 207	738	469
16	Pfaffenhofen a.d.Ilm .....	10 911	6 751	4 160	8 482	5 089	3 393	2 429	1 662	767
17	Rosenheim .....	23 026	13 053	9 973	18 495	10 262	8 233	4 531	2 791	1 740
18	Starnberg .....	12 467	6 850	5 617	10 589	5 572	5 017	1 878	1 278	600
19	Traunstein .....	13 423	7 525	5 898	10 760	5 591	5 169	2 663	1 934	729
20	Weilheim-Schongau .....	10 159	5 805	4 354	8 261	4 507	3 754	1 898	1 298	600
21	<b>Landkreise zusammen</b>	<b>258 099</b>	<b>147 889</b>	<b>110 210</b>	<b>211 041</b>	<b>117 698</b>	<b>93 343</b>	<b>47 058</b>	<b>30 191</b>	<b>16 867</b>
22	<b>Oberbayern</b>	<b>392 193</b>	<b>224 856</b>	<b>167 337</b>	<b>328 561</b>	<b>184 703</b>	<b>143 858</b>	<b>63 632</b>	<b>40 153</b>	<b>23 479</b>
<b>darunter Ausländer</b>										
<b>Kreisfreie Städte</b>										
1	Ingolstadt .....	6 213	4 060	2 153	5 356	3 630	1 726	857	430	427
2	München .....	74 013	45 322	28 691	51 166	32 558	18 608	22 847	12 764	10 083
3	Rosenheim .....	2 527	1 575	952	1 530	999	531	997	576	421
4	<b>Kreisfreie Städte zus.</b>	<b>82 753</b>	<b>50 957</b>	<b>31 796</b>	<b>58 052</b>	<b>37 187</b>	<b>20 865</b>	<b>24 701</b>	<b>13 770</b>	<b>10 931</b>
<b>Landkreise</b>										
1	Altötting .....	3 780	2 363	1 417	2 469	1 662	807	1 311	701	610
2	Bad Tölz-Wolfratshausen .....	4 905	3 014	1 891	2 953	1 898	1 055	1 952	1 116	836
3	Berchtesgadener Land .....	3 856	2 137	1 719	2 553	1 458	1 095	1 303	679	624
4	Dachau .....	7 501	5 401	2 100	5 029	3 609	1 420	2 472	1 792	680
5	Ebersberg .....	6 324	4 295	2 029	4 128	2 717	1 411	2 196	1 578	618
6	Eichstätt .....	4 741	3 263	1 478	3 326	2 308	1 018	1 415	955	460
7	Erding .....	4 767	3 094	1 673	3 255	2 126	1 129	1 512	968	544
8	Freising .....	9 186	6 204	2 982	6 487	4 336	2 151	2 699	1 868	831
9	Fürstenfeldbruck .....	7 776	4 621	3 155	4 593	2 795	1 798	3 183	1 826	1 357
10	Garmisch-Partenkirchen .....	3 665	2 178	1 487	2 192	1 329	863	1 473	849	624
11	Landsberg am Lech .....	3 060	2 137	923	1 727	1 102	625	1 333	1 035	298
12	Miesbach .....	4 049	2 578	1 471	2 817	1 730	1 087	1 232	848	384
13	Mühldorf a.Inn .....	4 356	3 148	1 208	2 675	1 982	693	1 681	1 166	515
14	München .....	17 841	11 519	6 322	11 776	7 598	4 178	6 065	3 921	2 144
15	Neuburg-Schrobenhausen .....	3 413	2 448	965	2 306	1 721	585	1 107	727	380
16	Pfaffenhofen a.d.Ilm .....	5 353	3 914	1 439	3 305	2 446	859	2 048	1 468	580
17	Rosenheim .....	10 368	6 712	3 656	6 658	4 285	2 373	3 710	2 427	1 283
18	Starnberg .....	5 884	3 595	2 289	3 956	2 328	1 628	1 928	1 267	661
19	Traunstein .....	5 615	3 785	1 830	3 439	2 095	1 344	2 176	1 690	486
20	Weilheim-Schongau .....	3 786	2 622	1 164	2 134	1 416	718	1 652	1 206	446
21	<b>Landkreise zusammen</b>	<b>120 226</b>	<b>79 028</b>	<b>41 198</b>	<b>77 778</b>	<b>50 941</b>	<b>26 837</b>	<b>42 448</b>	<b>28 087</b>	<b>14 361</b>
22	<b>Oberbayern</b>	<b>202 979</b>	<b>129 985</b>	<b>72 994</b>	<b>135 830</b>	<b>88 128</b>	<b>47 702</b>	<b>67 149</b>	<b>41 857</b>	<b>25 292</b>



# kreisfreien Städten und Landkreisen in Bayern 2015

davon Wanderungen												Lfd. Nr.
innerhalb Bayerns				über die Landesgrenze innerhalb des Bundesgebietes				über die Grenze des Bundesgebietes				
Zugezogene		Fortgezogene		Zugezogene		Fortgezogene		Zugezogene		Fortgezogene		
insgesamt	männlich	insgesamt	männlich	insgesamt	männlich	insgesamt	männlich	insgesamt	männlich	insgesamt	männlich	
<b>Personen</b>												
4 542	2 565	4 723	2 550	1 997	1 214	1 417	917	4 727	3 050	4 008	2 683	1
31 710	16 424	44 227	23 415	21 236	11 203	20 236	10 849	64 547	39 525	38 440	24 116	2
2 933	1 561	2 878	1 495	654	345	567	317	1 748	1 080	1 024	663	3
<b>39 185</b>	<b>20 550</b>	<b>51 828</b>	<b>27 460</b>	<b>23 887</b>	<b>12 762</b>	<b>22 220</b>	<b>12 083</b>	<b>71 022</b>	<b>43 655</b>	<b>43 472</b>	<b>27 462</b>	<b>4</b>
5 180	2 655	5 047	2 533	581	341	497	279	2 704	1 657	1 574	1 082	1
6 142	3 213	6 087	3 120	855	448	943	503	3 491	2 122	1 747	1 147	2
4 318	2 196	4 465	2 311	998	533	851	472	3 044	1 668	1 825	951	3
8 828	4 981	7 930	4 481	1 035	559	989	532	4 396	3 175	2 441	1 718	4
7 887	4 163	7 194	3 837	1 080	608	1 126	601	4 074	2 893	2 272	1 568	5
5 638	3 063	5 602	3 011	933	527	860	450	3 355	2 278	1 991	1 372	6
6 640	3 533	6 299	3 255	853	477	888	494	3 126	1 989	1 746	1 170	7
9 685	5 307	9 903	5 420	1 993	1 156	1 930	1 103	6 056	4 114	3 506	2 363	8
11 610	6 026	10 610	5 424	1 545	798	1 686	876	4 591	2 759	2 231	1 449	9
4 104	2 063	3 832	1 964	1 088	542	992	510	2 908	1 723	1 485	896	10
6 002	3 046	5 617	2 853	894	486	886	469	2 233	1 603	1 028	663	11
5 570	2 843	5 241	2 678	914	468	767	383	2 704	1 760	1 493	941	12
5 459	2 927	5 040	2 711	629	374	553	320	3 316	2 404	1 721	1 303	13
19 780	10 556	18 531	10 086	3 759	2 197	3 293	1 901	11 349	7 569	6 176	4 110	14
3 557	1 883	3 494	1 907	527	312	539	316	2 682	1 910	1 526	1 144	15
6 213	3 407	5 698	3 133	975	560	838	486	3 723	2 784	1 946	1 470	16
13 645	7 226	12 853	6 896	1 608	846	1 523	802	7 773	4 981	4 119	2 564	17
7 134	3 623	7 047	3 570	1 322	720	1 282	651	4 011	2 507	2 260	1 351	18
8 071	4 087	7 642	3 837	1 085	568	990	532	4 267	2 870	2 128	1 222	19
6 680	3 517	6 141	3 226	823	437	834	446	2 656	1 851	1 286	835	20
<b>152 143</b>	<b>80 315</b>	<b>144 273</b>	<b>76 253</b>	<b>23 497</b>	<b>12 957</b>	<b>22 267</b>	<b>12 126</b>	<b>82 459</b>	<b>54 617</b>	<b>44 501</b>	<b>29 319</b>	<b>21</b>
<b>191 328</b>	<b>100 865</b>	<b>196 101</b>	<b>103 713</b>	<b>47 384</b>	<b>25 719</b>	<b>44 487</b>	<b>24 209</b>	<b>153 481</b>	<b>98 272</b>	<b>87 973</b>	<b>56 781</b>	<b>22</b>
<b>darunter Ausländer</b>												
1 149	765	1 139	740	564	383	480	359	4 500	2 912	3 737	2 531	1
8 702	5 121	13 338	8 359	5 309	3 248	5 799	3 681	60 002	36 953	32 029	20 518	2
739	455	680	429	169	98	124	78	1 619	1 022	726	492	3
<b>10 590</b>	<b>6 341</b>	<b>15 157</b>	<b>9 528</b>	<b>6 042</b>	<b>3 729</b>	<b>6 403</b>	<b>4 118</b>	<b>66 121</b>	<b>40 887</b>	<b>36 492</b>	<b>23 541</b>	<b>4</b>
1 016	658	933	572	220	152	173	128	2 544	1 553	1 363	962	1
1 447	891	1 380	832	179	111	190	126	3 279	2 012	1 383	940	2
893	521	1 009	625	189	102	179	118	2 774	1 514	1 365	715	3
3 059	2 191	2 664	1 925	283	177	249	155	4 159	3 033	2 116	1 529	4
2 159	1 323	1 905	1 171	295	194	255	162	3 870	2 778	1 968	1 384	5
1 297	910	1 272	867	205	144	214	154	3 239	2 209	1 840	1 287	6
1 651	1 083	1 533	962	162	116	175	106	2 954	1 895	1 547	1 058	7
2 959	1 924	3 016	1 954	519	360	503	338	5 708	3 920	2 968	2 044	8
3 203	1 851	2 472	1 389	357	212	388	229	4 216	2 558	1 733	1 177	9
836	491	804	479	157	92	198	116	2 672	1 595	1 190	734	10
864	543	785	470	140	89	165	104	2 056	1 505	777	528	11
1 344	814	1 417	849	175	102	154	79	2 530	1 662	1 246	802	12
999	697	948	655	202	142	177	121	3 155	2 309	1 550	1 206	13
6 515	3 888	6 021	3 687	863	561	698	444	10 463	7 070	5 057	3 467	14
692	482	734	527	144	114	187	131	2 577	1 852	1 385	1 063	15
1 476	1 009	1 332	924	286	202	248	181	3 591	2 703	1 725	1 341	16
2 713	1 775	2 805	1 867	323	200	331	207	7 332	4 737	3 522	2 211	17
1 938	1 104	1 884	1 060	308	190	278	162	3 638	2 301	1 794	1 106	18
1 383	913	1 389	889	294	189	270	170	3 938	2 683	1 780	1 036	19
1 172	786	1 033	701	110	75	143	86	2 504	1 761	958	629	20
<b>37 616</b>	<b>23 854</b>	<b>35 336</b>	<b>22 405</b>	<b>5 411</b>	<b>3 524</b>	<b>5 175</b>	<b>3 317</b>	<b>77 199</b>	<b>51 650</b>	<b>37 267</b>	<b>25 219</b>	<b>21</b>
<b>48 206</b>	<b>30 195</b>	<b>50 493</b>	<b>31 933</b>	<b>11 453</b>	<b>7 253</b>	<b>11 578</b>	<b>7 435</b>	<b>143 320</b>	<b>92 537</b>	<b>73 759</b>	<b>48 760</b>	<b>22</b>

## Noch: 1. Wanderungen nach Regierungsbezirken, Regionen,

Lfd. Nr.	Herkunfts- bzw. Zielgebiet	Wanderungen insgesamt								
		Zugezogene			Fortgezogene			Wanderungsgewinn bzw. -verlust (-)		
		insgesamt	männlich	weiblich	insgesamt	männlich	weiblich	insgesamt	männlich	weiblich
<b>Personen</b>										
<b>Kreisfreie Städte</b>										
1	Landshut .....	7 120	4 106	3 014	5 282	3 038	2 244	1 838	1 068	770
2	Passau .....	4 564	2 239	2 325	3 715	1 799	1 916	849	440	409
3	Straubing .....	4 202	2 531	1 671	3 269	1 890	1 379	933	641	292
4	<b>Kreisfreie Städte zus.</b>	<b>15 886</b>	<b>8 876</b>	<b>7 010</b>	<b>12 266</b>	<b>6 727</b>	<b>5 539</b>	<b>3 620</b>	<b>2 149</b>	<b>1 471</b>
<b>Landkreise</b>										
1	Deggendorf .....	8 905	4 829	4 076	7 706	4 108	3 598	1 199	721	478
2	Dingolfing-Landau .....	7 918	5 010	2 908	7 087	4 376	2 711	831	634	197
3	Freyung-Grafenau .....	3 865	1 970	1 895	3 338	1 659	1 679	527	311	216
4	Kelheim .....	9 570	5 801	3 769	6 945	4 075	2 870	2 625	1 726	899
5	Landshut .....	12 893	7 710	5 183	10 147	5 901	4 246	2 746	1 809	937
6	Passau .....	13 050	7 314	5 736	10 389	5 530	4 859	2 661	1 784	877
7	Regen .....	4 747	2 810	1 937	3 855	2 098	1 757	892	712	180
8	Rottal-Inn .....	8 445	4 750	3 695	7 010	3 922	3 088	1 435	828	607
9	Straubing-Bogen .....	7 366	4 239	3 127	6 390	3 508	2 882	976	731	245
10	<b>Landkreise zusammen</b>	<b>76 759</b>	<b>44 433</b>	<b>32 326</b>	<b>62 867</b>	<b>35 177</b>	<b>27 690</b>	<b>13 892</b>	<b>9 256</b>	<b>4 636</b>
11	<b>Niederbayern</b>	<b>92 645</b>	<b>53 309</b>	<b>39 336</b>	<b>75 133</b>	<b>41 904</b>	<b>33 229</b>	<b>17 512</b>	<b>11 405</b>	<b>6 107</b>
<b>darunter Ausländer</b>										
<b>Kreisfreie Städte</b>										
1	Landshut .....	3 548	2 288	1 260	2 059	1 388	671	1 489	900	589
2	Passau .....	1 831	971	860	1 033	541	492	798	430	368
3	Straubing .....	2 103	1 397	706	1 245	848	397	858	549	309
4	<b>Kreisfreie Städte zus.</b>	<b>7 482</b>	<b>4 656</b>	<b>2 826</b>	<b>4 337</b>	<b>2 777</b>	<b>1 560</b>	<b>3 145</b>	<b>1 879</b>	<b>1 266</b>
<b>Landkreise</b>										
1	Deggendorf .....	3 461	2 084	1 377	2 407	1 438	969	1 054	646	408
2	Dingolfing-Landau .....	4 559	3 261	1 298	3 254	2 362	892	1 305	899	406
3	Freyung-Grafenau .....	1 101	681	420	601	370	231	500	311	189
4	Kelheim .....	5 237	3 634	1 603	2 737	1 971	766	2 500	1 663	837
5	Landshut .....	6 136	4 393	1 743	3 722	2 731	991	2 414	1 662	752
6	Passau .....	5 348	3 618	1 730	3 108	2 065	1 043	2 240	1 553	687
7	Regen .....	1 881	1 405	476	988	685	303	893	720	173
8	Rottal-Inn .....	3 781	2 538	1 243	2 573	1 742	831	1 208	796	412
9	Straubing-Bogen .....	3 554	2 473	1 081	2 493	1 644	849	1 061	829	232
10	<b>Landkreise zusammen</b>	<b>35 058</b>	<b>24 087</b>	<b>10 971</b>	<b>21 883</b>	<b>15 008</b>	<b>6 875</b>	<b>13 175</b>	<b>9 079</b>	<b>4 096</b>
11	<b>Niederbayern</b>	<b>42 540</b>	<b>28 743</b>	<b>13 797</b>	<b>26 220</b>	<b>17 785</b>	<b>8 435</b>	<b>16 320</b>	<b>10 958</b>	<b>5 362</b>

# kreisfreien Städten und Landkreisen in Bayern 2015

davon Wanderungen												Lfd. Nr.
innerhalb Bayerns				über die Landesgrenze innerhalb des Bundesgebietes				über die Grenze des Bundesgebietes				
Zugezogene		Fortgezogene		Zugezogene		Fortgezogene		Zugezogene		Fortgezogene		
insgesamt	männlich	insgesamt	männlich	insgesamt	männlich	insgesamt	männlich	insgesamt	männlich	insgesamt	männlich	

## Personen

3 795	1 996	3 342	1 795	670	378	605	340	2 655	1 732	1 335	903	1
2 352	1 172	2 124	1 063	877	378	849	367	1 335	689	742	369	2
2 255	1 275	2 126	1 150	375	199	296	162	1 572	1 057	847	578	3
<b>8 402</b>	<b>4 443</b>	<b>7 592</b>	<b>4 008</b>	<b>1 922</b>	<b>955</b>	<b>1 750</b>	<b>869</b>	<b>5 562</b>	<b>3 478</b>	<b>2 924</b>	<b>1 850</b>	<b>4</b>
5 813	3 081	5 724	3 040	628	363	514	304	2 464	1 385	1 468	764	1
4 010	2 348	4 617	2 690	416	249	491	342	3 492	2 413	1 979	1 344	2
2 701	1 278	2 754	1 325	303	155	263	136	861	537	321	198	3
5 041	2 699	4 864	2 630	678	432	604	360	3 851	2 670	1 477	1 085	4
8 081	4 383	7 610	4 117	705	423	694	411	4 107	2 904	1 843	1 373	5
7 954	4 007	7 623	3 814	841	443	745	395	4 255	2 864	2 021	1 321	6
2 913	1 489	2 990	1 522	346	180	354	210	1 488	1 141	511	366	7
5 136	2 602	4 866	2 501	469	257	437	264	2 840	1 891	1 707	1 157	8
4 336	2 175	4 529	2 306	432	271	486	294	2 598	1 793	1 375	908	9
<b>45 985</b>	<b>24 062</b>	<b>45 577</b>	<b>23 945</b>	<b>4 818</b>	<b>2 773</b>	<b>4 588</b>	<b>2 716</b>	<b>25 956</b>	<b>17 598</b>	<b>12 702</b>	<b>8 516</b>	<b>10</b>
<b>54 387</b>	<b>28 505</b>	<b>53 169</b>	<b>27 953</b>	<b>6 740</b>	<b>3 728</b>	<b>6 338</b>	<b>3 585</b>	<b>31 518</b>	<b>21 076</b>	<b>15 626</b>	<b>10 366</b>	<b>11</b>

## darunter Ausländer

832	506	727	455	217	136	155	112	2 499	1 646	1 177	821	1
443	261	287	164	162	72	145	85	1 226	638	601	292	2
491	316	389	249	103	60	84	54	1 509	1 021	772	545	3
<b>1 766</b>	<b>1 083</b>	<b>1 403</b>	<b>868</b>	<b>482</b>	<b>268</b>	<b>384</b>	<b>251</b>	<b>5 234</b>	<b>3 305</b>	<b>2 550</b>	<b>1 658</b>	<b>4</b>
913	631	882	621	183	128	171	125	2 365	1 325	1 354	692	1
1 113	860	1 281	992	164	122	251	208	3 282	2 279	1 722	1 162	2
249	145	281	170	52	31	65	38	800	505	255	162	3
1 254	842	1 179	805	272	203	199	148	3 711	2 589	1 359	1 018	4
2 055	1 467	1 920	1 371	191	137	247	178	3 890	2 789	1 555	1 182	5
1 110	734	1 108	719	206	135	264	168	4 032	2 749	1 736	1 178	6
368	244	388	248	67	46	139	93	1 446	1 115	461	344	7
984	667	973	663	116	79	174	116	2 681	1 792	1 426	963	8
884	599	996	639	168	127	208	143	2 502	1 747	1 289	862	9
<b>8 930</b>	<b>6 189</b>	<b>9 008</b>	<b>6 228</b>	<b>1 419</b>	<b>1 008</b>	<b>1 718</b>	<b>1 217</b>	<b>24 709</b>	<b>16 890</b>	<b>11 157</b>	<b>7 563</b>	<b>10</b>
<b>10 696</b>	<b>7 272</b>	<b>10 411</b>	<b>7 096</b>	<b>1 901</b>	<b>1 276</b>	<b>2 102</b>	<b>1 468</b>	<b>29 943</b>	<b>20 195</b>	<b>13 707</b>	<b>9 221</b>	<b>11</b>

## Noch: 1. Wanderungen nach Regierungsbezirken, Regionen,

Lfd. Nr.	Herkunfts- bzw. Zielgebiet	Wanderungen insgesamt								
		Zugezogene			Fortgezogene			Wanderungsgewinn bzw. -verlust (-)		
		insgesamt	männlich	weiblich	insgesamt	männlich	weiblich	insgesamt	männlich	weiblich
<b>Personen</b>										
<b>Kreisfreie Städte</b>										
1	Amberg .....	3 029	1 809	1 220	2 490	1 492	998	539	317	222
2	Regensburg .....	14 706	7 843	6 863	11 668	6 130	5 538	3 038	1 713	1 325
3	Weiden i.d.OPf. ....	2 826	1 529	1 297	2 410	1 270	1 140	416	259	157
4	<b>Kreisfreie Städte zus.</b>	<b>20 561</b>	<b>11 181</b>	<b>9 380</b>	<b>16 568</b>	<b>8 892</b>	<b>7 676</b>	<b>3 993</b>	<b>2 289</b>	<b>1 704</b>
<b>Landkreise</b>										
1	Amberg-Regen .....	6 669	3 724	2 945	5 682	3 006	2 676	987	718	269
2	Cham .....	7 016	3 691	3 325	6 095	3 170	2 925	921	521	400
3	Neumarkt i.d.OPf. ....	8 766	5 137	3 629	7 218	4 174	3 044	1 548	963	585
4	Neustadt a.d.Waldnaab .....	5 355	2 821	2 534	5 116	2 654	2 462	239	167	72
5	Regensburg .....	14 168	7 709	6 459	11 952	6 404	5 548	2 216	1 305	911
6	Schwandorf .....	9 790	5 552	4 238	8 060	4 448	3 612	1 730	1 104	626
7	Tirschenreuth .....	3 634	1 960	1 674	3 130	1 583	1 547	504	377	127
8	<b>Landkreise zusammen</b>	<b>55 398</b>	<b>30 594</b>	<b>24 804</b>	<b>47 253</b>	<b>25 439</b>	<b>21 814</b>	<b>8 145</b>	<b>5 155</b>	<b>2 990</b>
9	<b>Oberpfalz</b>	<b>75 959</b>	<b>41 775</b>	<b>34 184</b>	<b>63 821</b>	<b>34 331</b>	<b>29 490</b>	<b>12 138</b>	<b>7 444</b>	<b>4 694</b>
<b>darunter Ausländer</b>										
<b>Kreisfreie Städte</b>										
1	Amberg .....	1 216	827	389	636	461	175	580	366	214
2	Regensburg .....	6 213	3 646	2 567	4 234	2 501	1 733	1 979	1 145	834
3	Weiden i.d.OPf. ....	995	625	370	526	369	157	469	256	213
4	<b>Kreisfreie Städte zus.</b>	<b>8 424</b>	<b>5 098</b>	<b>3 326</b>	<b>5 396</b>	<b>3 331</b>	<b>2 065</b>	<b>3 028</b>	<b>1 767</b>	<b>1 261</b>
<b>Landkreise</b>										
1	Amberg-Regen .....	2 868	1 921	947	1 699	1 134	565	1 169	787	382
2	Cham .....	2 707	1 617	1 090	1 757	1 092	665	950	525	425
3	Neumarkt i.d.OPf. ....	4 018	2 827	1 191	2 626	1 925	701	1 392	902	490
4	Neustadt a.d.Waldnaab .....	1 782	1 162	620	1 247	806	441	535	356	179
5	Regensburg .....	6 053	3 726	2 327	3 765	2 417	1 348	2 288	1 309	979
6	Schwandorf .....	4 482	2 967	1 515	2 659	1 778	881	1 823	1 189	634
7	Tirschenreuth .....	1 207	787	420	598	377	221	609	410	199
8	<b>Landkreise zusammen</b>	<b>23 117</b>	<b>15 007</b>	<b>8 110</b>	<b>14 351</b>	<b>9 529</b>	<b>4 822</b>	<b>8 766</b>	<b>5 478</b>	<b>3 288</b>
9	<b>Oberpfalz</b>	<b>31 541</b>	<b>20 105</b>	<b>11 436</b>	<b>19 747</b>	<b>12 860</b>	<b>6 887</b>	<b>11 794</b>	<b>7 245</b>	<b>4 549</b>

## kreisfreien Städten und Landkreisen in Bayern 2015

davon Wanderungen												Lfd. Nr.
innerhalb Bayerns				über die Landesgrenze innerhalb des Bundesgebietes				über die Grenze des Bundesgebietes				
Zugezogene		Fortgezogene		Zugezogene		Fortgezogene		Zugezogene		Fortgezogene		
insgesamt	männlich	insgesamt	männlich	insgesamt	männlich	insgesamt	männlich	insgesamt	männlich	insgesamt	männlich	

### Personen

1 820	1 018	1 739	961	304	183	303	198	905	608	448	333	1
8 062	4 136	7 075	3 595	2 128	1 084	1 709	866	4 516	2 623	2 884	1 669	2
1 801	904	1 719	826	313	179	291	166	712	446	400	278	3
<b>11 683</b>	<b>6 058</b>	<b>10 533</b>	<b>5 382</b>	<b>2 745</b>	<b>1 446</b>	<b>2 303</b>	<b>1 230</b>	<b>6 133</b>	<b>3 677</b>	<b>3 732</b>	<b>2 280</b>	<b>4</b>

3 930	1 971	4 059	2 041	420	226	503	289	2 319	1 527	1 120	676	1
4 529	2 224	4 587	2 241	447	240	410	212	2 040	1 227	1 098	717	2
4 990	2 576	4 664	2 383	639	371	636	373	3 137	2 190	1 918	1 418	3
3 571	1 769	3 734	1 886	322	162	396	205	1 462	890	986	563	4
9 181	4 694	9 083	4 585	790	447	857	469	4 197	2 568	2 012	1 350	5
5 731	2 906	5 746	2 935	604	342	683	393	3 455	2 304	1 631	1 120	6
2 350	1 177	2 438	1 187	262	127	281	139	1 022	656	411	257	7
<b>34 282</b>	<b>17 317</b>	<b>34 311</b>	<b>17 258</b>	<b>3 484</b>	<b>1 915</b>	<b>3 766</b>	<b>2 080</b>	<b>17 632</b>	<b>11 362</b>	<b>9 176</b>	<b>6 101</b>	<b>8</b>
<b>45 965</b>	<b>23 375</b>	<b>44 844</b>	<b>22 640</b>	<b>6 229</b>	<b>3 361</b>	<b>6 069</b>	<b>3 310</b>	<b>23 765</b>	<b>15 039</b>	<b>12 908</b>	<b>8 381</b>	<b>9</b>

### darunter Ausländer

278	184	241	161	94	63	76	54	844	580	319	246	1
1 422	821	1 270	752	560	347	407	238	4 231	2 478	2 557	1 511	2
277	159	193	122	78	51	86	58	640	415	247	189	3
<b>1 977</b>	<b>1 164</b>	<b>1 704</b>	<b>1 035</b>	<b>732</b>	<b>461</b>	<b>569</b>	<b>350</b>	<b>5 715</b>	<b>3 473</b>	<b>3 123</b>	<b>1 946</b>	<b>4</b>

593	395	651	433	112	76	165	126	2 163	1 450	883	575	1
644	375	640	365	110	65	108	62	1 953	1 177	1 009	665	2
826	559	747	488	193	146	159	128	2 999	2 122	1 720	1 309	3
400	293	409	271	55	34	86	59	1 327	835	752	476	4
1 815	1 105	1 764	1 049	225	152	205	138	4 013	2 469	1 796	1 230	5
951	598	983	627	177	117	253	164	3 354	2 252	1 423	987	6
210	144	216	131	43	24	48	24	954	619	334	222	7
<b>5 439</b>	<b>3 469</b>	<b>5 410</b>	<b>3 364</b>	<b>915</b>	<b>614</b>	<b>1 024</b>	<b>701</b>	<b>16 763</b>	<b>10 924</b>	<b>7 917</b>	<b>5 464</b>	<b>8</b>
<b>7 416</b>	<b>4 633</b>	<b>7 114</b>	<b>4 399</b>	<b>1 647</b>	<b>1 075</b>	<b>1 593</b>	<b>1 051</b>	<b>22 478</b>	<b>14 397</b>	<b>11 040</b>	<b>7 410</b>	<b>9</b>

## Noch: 1. Wanderungen nach Regierungsbezirken, Regionen,

Lfd. Nr.	Herkunfts- bzw. Zielgebiet	Wanderungen insgesamt								
		Zugezogene			Fortgezogene			Wanderungsgewinn bzw. -verlust (-)		
		insgesamt	männlich	weiblich	insgesamt	männlich	weiblich	insgesamt	männlich	weiblich
<b>Personen</b>										
<b>Kreisfreie Städte</b>										
1	Bamberg .....	7 340	3 709	3 631	5 772	2 815	2 957	1 568	894	674
2	Bayreuth .....	7 177	3 971	3 206	6 323	3 381	2 942	854	590	264
3	Coburg .....	3 354	1 900	1 454	2 932	1 536	1 396	422	364	58
4	Hof .....	3 427	1 991	1 436	2 900	1 578	1 322	527	413	114
5	<b>Kreisfreie Städte zus.</b>	<b>21 298</b>	<b>11 571</b>	<b>9 727</b>	<b>17 927</b>	<b>9 310</b>	<b>8 617</b>	<b>3 371</b>	<b>2 261</b>	<b>1 110</b>
<b>Landkreise</b>										
1	Bamberg .....	9 521	5 193	4 328	8 380	4 435	3 945	1 141	758	383
2	Bayreuth .....	5 673	2 997	2 676	5 453	2 838	2 615	220	159	61
3	Coburg .....	5 312	2 805	2 507	4 985	2 560	2 425	327	245	82
4	Forchheim .....	7 325	3 884	3 441	6 248	3 263	2 985	1 077	621	456
5	Hof .....	5 570	3 008	2 562	5 007	2 549	2 458	563	459	104
6	Kronach .....	3 490	1 892	1 598	3 131	1 625	1 506	359	267	92
7	Kulmbach .....	4 158	2 165	1 993	3 774	1 909	1 865	384	256	128
8	Lichtenfels .....	3 951	2 135	1 816	3 511	1 861	1 650	440	274	166
9	Wunsiedel i.Fichtelgebirge .....	4 060	2 230	1 830	3 616	1 917	1 699	444	313	131
10	<b>Landkreise zusammen</b>	<b>49 060</b>	<b>26 309</b>	<b>22 751</b>	<b>44 105</b>	<b>22 957</b>	<b>21 148</b>	<b>4 955</b>	<b>3 352</b>	<b>1 603</b>
11	<b>Oberfranken</b>	<b>70 358</b>	<b>37 880</b>	<b>32 478</b>	<b>62 032</b>	<b>32 267</b>	<b>29 765</b>	<b>8 326</b>	<b>5 613</b>	<b>2 713</b>
<b>darunter Ausländer</b>										
<b>Kreisfreie Städte</b>										
1	Bamberg .....	2 574	1 440	1 134	1 535	810	725	1 039	630	409
2	Bayreuth .....	2 138	1 228	910	1 639	885	754	499	343	156
3	Coburg .....	1 270	850	420	781	478	303	489	372	117
4	Hof .....	1 584	1 058	526	938	577	361	646	481	165
5	<b>Kreisfreie Städte zus.</b>	<b>7 566</b>	<b>4 576</b>	<b>2 990</b>	<b>4 893</b>	<b>2 750</b>	<b>2 143</b>	<b>2 673</b>	<b>1 826</b>	<b>847</b>
<b>Landkreise</b>										
1	Bamberg .....	2 727	1 871	856	1 551	1 054	497	1 176	817	359
2	Bayreuth .....	1 634	1 072	562	1 175	731	444	459	341	118
3	Coburg .....	1 445	952	493	869	555	314	576	397	179
4	Forchheim .....	2 533	1 512	1 021	1 598	992	606	935	520	415
5	Hof .....	1 653	1 081	572	972	623	349	681	458	223
6	Kronach .....	1 134	729	405	611	382	229	523	347	176
7	Kulmbach .....	1 222	744	478	733	439	294	489	305	184
8	Lichtenfels .....	1 227	782	445	748	475	273	479	307	172
9	Wunsiedel i.Fichtelgebirge .....	1 355	887	468	754	500	254	601	387	214
10	<b>Landkreise zusammen</b>	<b>14 930</b>	<b>9 630</b>	<b>5 300</b>	<b>9 011</b>	<b>5 751</b>	<b>3 260</b>	<b>5 919</b>	<b>3 879</b>	<b>2 040</b>
11	<b>Oberfranken</b>	<b>22 496</b>	<b>14 206</b>	<b>8 290</b>	<b>13 904</b>	<b>8 501</b>	<b>5 403</b>	<b>8 592</b>	<b>5 705</b>	<b>2 887</b>

## kreisfreien Städten und Landkreisen in Bayern 2015

davon Wanderungen												Lfd. Nr.
innerhalb Bayerns				über die Landesgrenze innerhalb des Bundesgebietes				über die Grenze des Bundesgebietes				
Zugezogene		Fortgezogene		Zugezogene		Fortgezogene		Zugezogene		Fortgezogene		
insgesamt	männlich	insgesamt	männlich	insgesamt	männlich	insgesamt	männlich	insgesamt	männlich	insgesamt	männlich	

### Personen

3 911	1 925	3 258	1 574	1 417	688	1 248	573	2 012	1 096	1 266	668	1
3 709	2 039	3 319	1 758	1 839	1 054	1 797	975	1 629	878	1 207	648	2
1 742	894	1 790	891	678	371	654	316	934	635	488	329	3
1 588	834	1 634	846	596	333	658	372	1 243	824	608	360	4
<b>10 950</b>	<b>5 692</b>	<b>10 001</b>	<b>5 069</b>	<b>4 530</b>	<b>2 446</b>	<b>4 357</b>	<b>2 236</b>	<b>5 818</b>	<b>3 433</b>	<b>3 569</b>	<b>2 005</b>	<b>5</b>
6 738	3 396	6 747	3 435	763	412	737	391	2 020	1 385	896	609	1
3 922	1 912	4 025	1 990	498	248	587	319	1 253	837	841	529	2
3 458	1 708	3 597	1 784	779	390	806	400	1 075	707	582	376	3
4 756	2 428	4 509	2 261	620	322	664	345	1 949	1 134	1 075	657	4
3 565	1 785	3 730	1 820	718	383	710	365	1 287	840	567	364	5
2 163	1 085	2 343	1 174	460	253	400	204	867	554	388	247	6
2 740	1 358	2 796	1 371	448	223	488	269	970	584	490	269	7
2 611	1 323	2 683	1 346	352	193	363	208	988	619	465	307	8
2 623	1 344	2 661	1 355	507	266	548	298	930	620	407	264	9
<b>32 576</b>	<b>16 339</b>	<b>33 091</b>	<b>16 536</b>	<b>5 145</b>	<b>2 690</b>	<b>5 303</b>	<b>2 799</b>	<b>11 339</b>	<b>7 280</b>	<b>5 711</b>	<b>3 622</b>	<b>10</b>
<b>43 526</b>	<b>22 031</b>	<b>43 092</b>	<b>21 605</b>	<b>9 675</b>	<b>5 136</b>	<b>9 660</b>	<b>5 035</b>	<b>17 157</b>	<b>10 713</b>	<b>9 280</b>	<b>5 627</b>	<b>11</b>

### darunter Ausländer

518	318	348	184	204	118	169	93	1 852	1 004	1 018	533	1
447	300	361	209	199	107	219	110	1 492	821	1 059	566	2
216	121	241	138	191	128	190	104	863	601	350	236	3
249	163	241	144	180	117	174	116	1 155	778	523	317	4
<b>1 430</b>	<b>902</b>	<b>1 191</b>	<b>675</b>	<b>774</b>	<b>470</b>	<b>752</b>	<b>423</b>	<b>5 362</b>	<b>3 204</b>	<b>2 950</b>	<b>1 652</b>	<b>5</b>
677	434	664	430	162	117	130	94	1 888	1 320	757	530	1
381	231	337	194	78	44	87	55	1 175	797	751	482	2
293	194	256	159	126	71	151	94	1 026	687	462	302	3
580	363	536	315	142	79	138	88	1 811	1 070	924	589	4
341	221	396	247	93	57	105	59	1 219	803	471	317	5
224	148	212	128	72	44	56	37	838	537	343	217	6
228	145	224	150	82	49	88	51	912	550	421	238	7
241	152	275	157	47	33	76	50	939	597	397	268	8
357	222	286	182	120	72	139	97	878	593	329	221	9
<b>3 322</b>	<b>2 110</b>	<b>3 186</b>	<b>1 962</b>	<b>922</b>	<b>566</b>	<b>970</b>	<b>625</b>	<b>10 686</b>	<b>6 954</b>	<b>4 855</b>	<b>3 164</b>	<b>10</b>
<b>4 752</b>	<b>3 012</b>	<b>4 377</b>	<b>2 637</b>	<b>1 696</b>	<b>1 036</b>	<b>1 722</b>	<b>1 048</b>	<b>16 048</b>	<b>10 158</b>	<b>7 805</b>	<b>4 816</b>	<b>11</b>

## Noch: 1. Wanderungen nach Regierungsbezirken, Regionen,

Lfd. Nr.	Herkunfts- bzw. Zielgebiet	Wanderungen insgesamt								
		Zugezogene			Fortgezogene			Wanderungsgewinn bzw. -verlust (-)		
		insgesamt	männlich	weiblich	insgesamt	männlich	weiblich	insgesamt	männlich	weiblich

### Personen

<b>Kreisfreie Städte</b>										
1	Ansbach .....	4 072	2 292	1 780	2 833	1 501	1 332	1 239	791	448
2	Erlangen .....	11 141	5 942	5 199	9 266	4 939	4 327	1 875	1 003	872
3	Fürth .....	11 512	6 459	5 053	8 992	4 997	3 995	2 520	1 462	1 058
4	Nürnberg .....	44 990	26 369	18 621	36 368	20 858	15 510	8 622	5 511	3 111
5	Schwabach .....	3 070	1 713	1 357	2 487	1 377	1 110	583	336	247
6	<b>Kreisfreie Städte zus.</b>	<b>74 785</b>	<b>42 775</b>	<b>32 010</b>	<b>59 946</b>	<b>33 672</b>	<b>26 274</b>	<b>14 839</b>	<b>9 103</b>	<b>5 736</b>

<b>Landkreise</b>										
1	Ansbach .....	13 193	7 293	5 900	10 894	5 709	5 185	2 299	1 584	715
2	Erlangen-Höchstadt .....	10 824	5 930	4 894	9 364	5 112	4 252	1 460	818	642
3	Fürth .....	7 712	3 982	3 730	7 018	3 673	3 345	694	309	385
4	Neustadt a.d.Aisch-Bad Windsh. ....	7 251	3 935	3 316	6 049	3 130	2 919	1 202	805	397
5	Nürnberger Land .....	12 287	6 620	5 667	10 039	5 233	4 806	2 248	1 387	861
6	Roth .....	8 355	4 760	3 595	6 772	3 694	3 078	1 583	1 066	517
7	Weißenburg-Gunzenhausen .....	5 686	3 095	2 591	4 558	2 402	2 156	1 128	693	435
8	<b>Landkreise zusammen</b>	<b>65 308</b>	<b>35 615</b>	<b>29 693</b>	<b>54 694</b>	<b>28 953</b>	<b>25 741</b>	<b>10 614</b>	<b>6 662</b>	<b>3 952</b>
9	<b>Mittelfranken</b>	<b>140 093</b>	<b>78 390</b>	<b>61 703</b>	<b>114 640</b>	<b>62 625</b>	<b>52 015</b>	<b>25 453</b>	<b>15 765</b>	<b>9 688</b>

### darunter Ausländer

<b>Kreisfreie Städte</b>										
1	Ansbach .....	1 902	1 172	730	809	494	315	1 093	678	415
2	Erlangen .....	5 753	3 221	2 532	3 651	2 090	1 561	2 102	1 131	971
3	Fürth .....	5 750	3 541	2 209	3 506	2 217	1 289	2 244	1 324	920
4	Nürnberg .....	27 070	17 111	9 959	15 851	10 175	5 676	11 219	6 936	4 283
5	Schwabach .....	1 326	872	454	766	530	236	560	342	218
6	<b>Kreisfreie Städte zus.</b>	<b>41 801</b>	<b>25 917</b>	<b>15 884</b>	<b>24 583</b>	<b>15 506</b>	<b>9 077</b>	<b>17 218</b>	<b>10 411</b>	<b>6 807</b>

<b>Landkreise</b>										
1	Ansbach .....	5 776	3 683	2 093	3 428	2 132	1 296	2 348	1 551	797
2	Erlangen-Höchstadt .....	4 509	2 855	1 654	3 039	1 922	1 117	1 470	933	537
3	Fürth .....	2 024	1 219	805	1 526	964	562	498	255	243
4	Neustadt a.d.Aisch-Bad Windsh. ....	3 128	1 954	1 174	1 819	1 101	718	1 309	853	456
5	Nürnberger Land .....	4 445	2 838	1 607	2 520	1 630	890	1 925	1 208	717
6	Roth .....	3 392	2 299	1 093	1 821	1 197	624	1 571	1 102	469
7	Weißenburg-Gunzenhausen .....	2 428	1 479	949	1 333	828	505	1 095	651	444
8	<b>Landkreise zusammen</b>	<b>25 702</b>	<b>16 327</b>	<b>9 375</b>	<b>15 486</b>	<b>9 774</b>	<b>5 712</b>	<b>10 216</b>	<b>6 553</b>	<b>3 663</b>
9	<b>Mittelfranken</b>	<b>67 503</b>	<b>42 244</b>	<b>25 259</b>	<b>40 069</b>	<b>25 280</b>	<b>14 789</b>	<b>27 434</b>	<b>16 964</b>	<b>10 470</b>



# kreisfreien Städten und Landkreisen in Bayern 2015

davon Wanderungen												Lfd. Nr.
innerhalb Bayerns				über die Landesgrenze innerhalb des Bundesgebietes				über die Grenze des Bundesgebietes				
Zugezogene		Fortgezogene		Zugezogene		Fortgezogene		Zugezogene		Fortgezogene		
insgesamt	männlich	insgesamt	männlich	insgesamt	männlich	insgesamt	männlich	insgesamt	männlich	insgesamt	männlich	

## Personen

2 139	1 142	1 737	886	514	283	465	256	1 419	867	631	359	1
4 519	2 330	5 027	2 625	2 124	1 113	1 632	839	4 498	2 499	2 607	1 475	2
6 601	3 497	5 985	3 177	1 122	622	1 129	588	3 789	2 340	1 878	1 232	3
16 332	8 574	17 868	9 386	6 247	3 485	5 943	3 253	22 411	14 310	12 557	8 219	4
1 788	891	1 699	850	275	149	249	144	1 007	673	539	383	5
<b>31 379</b>	<b>16 434</b>	<b>32 316</b>	<b>16 924</b>	<b>10 282</b>	<b>5 652</b>	<b>9 418</b>	<b>5 080</b>	<b>33 124</b>	<b>20 689</b>	<b>18 212</b>	<b>11 668</b>	6

7 124	3 579	7 176	3 611	1 642	889	1 707	835	4 427	2 825	2 011	1 263	1
6 608	3 370	6 547	3 417	925	470	975	505	3 291	2 090	1 842	1 190	2
5 994	2 998	5 676	2 904	571	295	606	287	1 147	689	736	482	3
4 282	2 204	4 233	2 140	574	283	607	299	2 395	1 448	1 209	691	4
8 253	4 116	7 628	3 789	861	445	1 003	525	3 173	2 059	1 408	919	5
5 162	2 649	5 041	2 635	594	351	641	361	2 599	1 760	1 090	698	6
3 470	1 802	3 326	1 682	449	232	442	214	1 767	1 061	790	506	7
<b>40 893</b>	<b>20 718</b>	<b>39 627</b>	<b>20 178</b>	<b>5 616</b>	<b>2 965</b>	<b>5 981</b>	<b>3 026</b>	<b>18 799</b>	<b>11 932</b>	<b>9 086</b>	<b>5 749</b>	8
<b>72 272</b>	<b>37 152</b>	<b>71 943</b>	<b>37 102</b>	<b>15 898</b>	<b>8 617</b>	<b>15 399</b>	<b>8 106</b>	<b>51 923</b>	<b>32 621</b>	<b>27 298</b>	<b>17 417</b>	9

## darunter Ausländer

424	257	268	160	163	100	118	79	1 315	815	423	255	1
931	521	1 067	644	635	370	416	234	4 187	2 330	2 168	1 212	2
1 809	1 089	1 535	921	343	221	304	182	3 598	2 231	1 667	1 114	3
3 849	2 216	4 106	2 477	1 921	1 208	1 816	1 129	21 300	13 687	9 929	6 569	4
324	196	281	172	63	41	83	62	939	635	402	296	5
<b>7 337</b>	<b>4 279</b>	<b>7 257</b>	<b>4 374</b>	<b>3 125</b>	<b>1 940</b>	<b>2 737</b>	<b>1 686</b>	<b>31 339</b>	<b>19 698</b>	<b>14 589</b>	<b>9 446</b>	6

1 208	733	1 300	767	348	230	439	262	4 220	2 720	1 689	1 103	1
1 239	766	1 300	777	167	91	170	107	3 103	1 998	1 569	1 038	2
867	515	845	502	125	82	119	69	1 032	622	562	393	3
712	473	670	422	119	77	118	70	2 297	1 404	1 031	609	4
1 314	780	1 166	726	139	87	193	129	2 992	1 971	1 161	775	5
753	500	745	482	148	102	133	96	2 491	1 697	943	619	6
647	408	559	336	105	60	104	58	1 676	1 011	670	434	7
<b>6 740</b>	<b>4 175</b>	<b>6 585</b>	<b>4 012</b>	<b>1 151</b>	<b>729</b>	<b>1 276</b>	<b>791</b>	<b>17 811</b>	<b>11 423</b>	<b>7 625</b>	<b>4 971</b>	8
<b>14 077</b>	<b>8 454</b>	<b>13 842</b>	<b>8 386</b>	<b>4 276</b>	<b>2 669</b>	<b>4 013</b>	<b>2 477</b>	<b>49 150</b>	<b>31 121</b>	<b>22 214</b>	<b>14 417</b>	9

## Noch: 1. Wanderungen nach Regierungsbezirken, Regionen,

Lfd. Nr.	Herkunfts- bzw. Zielgebiet	Wanderungen insgesamt								
		Zugezogene			Fortgezogene			Wanderungsgewinn bzw. -verlust (-)		
		insgesamt	männlich	weiblich	insgesamt	männlich	weiblich	insgesamt	männlich	weiblich
<b>Personen</b>										
<b>Kreisfreie Städte</b>										
1	Aschaffenburg .....	5 374	2 963	2 411	4 444	2 374	2 070	930	589	341
2	Schweinfurt .....	4 227	2 347	1 880	3 617	1 974	1 643	610	373	237
3	Würzburg .....	11 987	6 056	5 931	11 200	5 503	5 697	787	553	234
4	<b>Kreisfreie Städte zus.</b>	<b>21 588</b>	<b>11 366</b>	<b>10 222</b>	<b>19 261</b>	<b>9 851</b>	<b>9 410</b>	<b>2 327</b>	<b>1 515</b>	<b>812</b>
<b>Landkreise</b>										
1	Aschaffenburg .....	12 294	6 906	5 388	10 973	6 021	4 952	1 321	885	436
2	Bad Kissingen .....	6 426	3 328	3 098	5 656	2 886	2 770	770	442	328
3	Haßberge .....	5 256	2 901	2 355	4 639	2 449	2 190	617	452	165
4	Kitzingen .....	6 897	4 040	2 857	5 848	3 316	2 532	1 049	724	325
5	Main-Spessart .....	7 171	3 838	3 333	6 414	3 357	3 057	757	481	276
6	Miltenberg .....	8 570	4 557	4 013	7 794	4 043	3 751	776	514	262
7	Rhön-Grabfeld .....	4 767	2 422	2 345	4 375	2 167	2 208	392	255	137
8	Schweinfurt .....	8 101	4 355	3 746	6 807	3 562	3 245	1 294	793	501
9	Würzburg .....	11 551	6 215	5 336	10 374	5 432	4 942	1 177	783	394
10	<b>Landkreise zusammen</b>	<b>71 033</b>	<b>38 562</b>	<b>32 471</b>	<b>62 880</b>	<b>33 233</b>	<b>29 647</b>	<b>8 153</b>	<b>5 329</b>	<b>2 824</b>
11	<b>Unterfranken</b>	<b>92 621</b>	<b>49 928</b>	<b>42 693</b>	<b>82 141</b>	<b>43 084</b>	<b>39 057</b>	<b>10 480</b>	<b>6 844</b>	<b>3 636</b>
<b>darunter Ausländer</b>										
<b>Kreisfreie Städte</b>										
1	Aschaffenburg .....	2 441	1 486	955	1 427	866	561	1 014	620	394
2	Schweinfurt .....	1 808	1 075	733	971	610	361	837	465	372
3	Würzburg .....	3 886	2 234	1 652	2 704	1 524	1 180	1 182	710	472
4	<b>Kreisfreie Städte zus.</b>	<b>8 135</b>	<b>4 795</b>	<b>3 340</b>	<b>5 102</b>	<b>3 000</b>	<b>2 102</b>	<b>3 033</b>	<b>1 795</b>	<b>1 238</b>
<b>Landkreise</b>										
1	Aschaffenburg .....	4 810	3 186	1 624	2 995	1 937	1 058	1 815	1 249	566
2	Bad Kissingen .....	2 071	1 285	786	1 192	753	439	879	532	347
3	Haßberge .....	1 850	1 210	640	984	631	353	866	579	287
4	Kitzingen .....	3 217	2 223	994	2 021	1 457	564	1 196	766	430
5	Main-Spessart .....	2 629	1 634	995	1 609	1 002	607	1 020	632	388
6	Miltenberg .....	3 212	1 931	1 281	2 134	1 270	864	1 078	661	417
7	Rhön-Grabfeld .....	1 224	711	513	679	398	281	545	313	232
8	Schweinfurt .....	2 830	1 805	1 025	1 566	998	568	1 264	807	457
9	Würzburg .....	3 523	2 267	1 256	2 333	1 478	855	1 190	789	401
10	<b>Landkreise zusammen</b>	<b>25 366</b>	<b>16 252</b>	<b>9 114</b>	<b>15 513</b>	<b>9 924</b>	<b>5 589</b>	<b>9 853</b>	<b>6 328</b>	<b>3 525</b>
11	<b>Unterfranken</b>	<b>33 501</b>	<b>21 047</b>	<b>12 454</b>	<b>20 615</b>	<b>12 924</b>	<b>7 691</b>	<b>12 886</b>	<b>8 123</b>	<b>4 763</b>

# kreisfreien Städten und Landkreisen in Bayern 2015

davon Wanderungen												Lfd. Nr.
innerhalb Bayerns				über die Landesgrenze innerhalb des Bundesgebietes				über die Grenze des Bundesgebietes				
Zugezogene		Fortgezogene		Zugezogene		Fortgezogene		Zugezogene		Fortgezogene		
insgesamt	männlich	insgesamt	männlich	insgesamt	männlich	insgesamt	männlich	insgesamt	männlich	insgesamt	männlich	

## Personen

2 357	1 212	2 336	1 203	1 322	718	1 323	693	1 695	1 033	785	478	1
2 353	1 264	2 363	1 251	678	392	578	304	1 196	691	676	419	2
5 707	2 841	6 032	2 973	3 385	1 566	3 421	1 600	2 895	1 649	1 747	930	3
<b>10 417</b>	<b>5 317</b>	<b>10 731</b>	<b>5 427</b>	<b>5 385</b>	<b>2 676</b>	<b>5 322</b>	<b>2 597</b>	<b>5 786</b>	<b>3 373</b>	<b>3 208</b>	<b>1 827</b>	<b>4</b>
6 121	3 102	6 209	3 166	2 739	1 424	2 959	1 575	3 434	2 380	1 805	1 280	1
3 588	1 691	3 658	1 754	1 235	653	1 235	648	1 603	984	763	484	2
3 368	1 735	3 585	1 840	422	221	544	296	1 466	945	510	313	3
3 575	1 833	3 685	1 865	661	362	848	494	2 661	1 845	1 315	957	4
4 055	2 003	4 167	2 070	1 234	655	1 377	742	1 882	1 180	870	545	5
4 720	2 378	4 770	2 375	1 713	861	1 949	978	2 137	1 318	1 075	690	6
2 915	1 396	3 104	1 481	835	452	796	399	1 017	574	475	287	7
5 167	2 590	5 121	2 608	727	384	744	394	2 207	1 381	942	560	8
7 202	3 672	7 144	3 589	1 823	943	1 859	966	2 526	1 600	1 371	877	9
<b>40 711</b>	<b>20 400</b>	<b>41 443</b>	<b>20 748</b>	<b>11 389</b>	<b>5 955</b>	<b>12 311</b>	<b>6 492</b>	<b>18 933</b>	<b>12 207</b>	<b>9 126</b>	<b>5 993</b>	<b>10</b>
<b>51 128</b>	<b>25 717</b>	<b>52 174</b>	<b>26 175</b>	<b>16 774</b>	<b>8 631</b>	<b>17 633</b>	<b>9 089</b>	<b>24 719</b>	<b>15 580</b>	<b>12 334</b>	<b>7 820</b>	<b>11</b>

## darunter Ausländer

501	281	428	241	339	218	340	211	1 601	987	659	414	1
486	285	337	212	214	146	160	102	1 108	644	474	296	2
793	468	799	503	460	268	504	270	2 633	1 498	1 401	751	3
<b>1 780</b>	<b>1 034</b>	<b>1 564</b>	<b>956</b>	<b>1 013</b>	<b>632</b>	<b>1 004</b>	<b>583</b>	<b>5 342</b>	<b>3 129</b>	<b>2 534</b>	<b>1 461</b>	<b>4</b>
1 039	583	1 019	569	550	347	554	335	3 221	2 256	1 422	1 033	1
407	249	345	189	180	110	203	139	1 484	926	644	425	2
406	263	424	261	48	29	136	92	1 396	918	424	278	3
520	342	586	385	171	113	286	200	2 526	1 768	1 149	872	4
580	347	564	329	258	161	298	200	1 791	1 126	747	473	5
849	482	885	483	351	198	341	185	2 012	1 251	908	602	6
220	128	243	136	86	56	94	53	918	527	342	209	7
596	374	695	442	180	116	141	94	2 054	1 315	730	462	8
941	575	958	554	285	199	275	178	2 297	1 493	1 100	746	9
<b>5 558</b>	<b>3 343</b>	<b>5 719</b>	<b>3 348</b>	<b>2 109</b>	<b>1 329</b>	<b>2 328</b>	<b>1 476</b>	<b>17 699</b>	<b>11 580</b>	<b>7 466</b>	<b>5 100</b>	<b>10</b>
<b>7 338</b>	<b>4 377</b>	<b>7 283</b>	<b>4 304</b>	<b>3 122</b>	<b>1 961</b>	<b>3 332</b>	<b>2 059</b>	<b>23 041</b>	<b>14 709</b>	<b>10 000</b>	<b>6 561</b>	<b>11</b>

## Noch: 1. Wanderungen nach Regierungsbezirken, Regionen,

Lfd. Nr.	Herkunfts- bzw. Zielgebiet	Wanderungen insgesamt								
		Zugezogene			Fortgezogene			Wanderungsgewinn bzw. -verlust (-)		
		insgesamt	männlich	weiblich	insgesamt	männlich	weiblich	insgesamt	männlich	weiblich
<b>Personen</b>										
<b>Kreisfreie Städte</b>										
1	Augsburg .....	23 552	13 208	10 344	18 266	10 229	8 037	5 286	2 979	2 307
2	Kaufbeuren .....	3 119	1 846	1 273	2 317	1 302	1 015	802	544	258
3	Kempten (Allgäu) .....	5 631	3 168	2 463	4 246	2 320	1 926	1 385	848	537
4	Memmingen .....	3 344	1 873	1 471	2 638	1 455	1 183	706	418	288
5	<b>Kreisfreie Städte zus.</b>	<b>35 646</b>	<b>20 095</b>	<b>15 551</b>	<b>27 467</b>	<b>15 306</b>	<b>12 161</b>	<b>8 179</b>	<b>4 789</b>	<b>3 390</b>
<b>Landkreise</b>										
1	Aichach-Friedberg .....	9 448	5 237	4 211	7 859	4 305	3 554	1 589	932	657
2	Augsburg .....	18 857	10 505	8 352	15 654	8 470	7 184	3 203	2 035	1 168
3	Dillingen a.d.Donau .....	6 629	3 731	2 898	5 413	2 967	2 446	1 216	764	452
4	Donau-Ries .....	9 264	5 465	3 799	7 971	4 704	3 267	1 293	761	532
5	Günzburg .....	9 513	5 236	4 277	8 084	4 298	3 786	1 429	938	491
6	Lindau (Bodensee) .....	7 658	4 053	3 605	6 444	3 340	3 104	1 214	713	501
7	Neu-Ulm .....	14 646	8 620	6 026	12 168	6 887	5 281	2 478	1 733	745
8	Oberallgäu .....	11 894	6 504	5 390	9 949	5 170	4 779	1 945	1 334	611
9	Ostallgäu .....	10 186	5 721	4 465	8 264	4 438	3 826	1 922	1 283	639
10	Unterallgäu .....	11 225	6 435	4 790	9 274	5 215	4 059	1 951	1 220	731
11	<b>Landkreise zusammen</b>	<b>109 320</b>	<b>61 507</b>	<b>47 813</b>	<b>91 080</b>	<b>49 794</b>	<b>41 286</b>	<b>18 240</b>	<b>11 713</b>	<b>6 527</b>
12	<b>Schwaben</b>	<b>144 966</b>	<b>81 602</b>	<b>63 364</b>	<b>118 547</b>	<b>65 100</b>	<b>53 447</b>	<b>26 419</b>	<b>16 502</b>	<b>9 917</b>
<b>darunter Ausländer</b>										
<b>Kreisfreie Städte</b>										
1	Augsburg .....	11 742	7 279	4 463	7 408	4 809	2 599	4 334	2 470	1 864
2	Kaufbeuren .....	1 452	1 003	449	692	472	220	760	531	229
3	Kempten (Allgäu) .....	2 446	1 545	901	1 108	677	431	1 338	868	470
4	Memmingen .....	1 666	1 055	611	895	563	332	771	492	279
5	<b>Kreisfreie Städte zus.</b>	<b>17 306</b>	<b>10 882</b>	<b>6 424</b>	<b>10 103</b>	<b>6 521</b>	<b>3 582</b>	<b>7 203</b>	<b>4 361</b>	<b>2 842</b>
<b>Landkreise</b>										
1	Aichach-Friedberg .....	4 047	2 703	1 344	2 459	1 686	773	1 588	1 017	571
2	Augsburg .....	7 138	4 782	2 356	4 339	3 011	1 328	2 799	1 771	1 028
3	Dillingen a.d.Donau .....	3 011	1 948	1 063	1 627	1 090	537	1 384	858	526
4	Donau-Ries .....	4 619	3 044	1 575	3 121	2 127	994	1 498	917	581
5	Günzburg .....	4 567	2 782	1 785	3 068	1 833	1 235	1 499	949	550
6	Lindau (Bodensee) .....	3 246	1 905	1 341	2 117	1 217	900	1 129	688	441
7	Neu-Ulm .....	6 992	4 840	2 152	4 231	2 905	1 326	2 761	1 935	826
8	Oberallgäu .....	4 315	2 724	1 591	2 609	1 588	1 021	1 706	1 136	570
9	Ostallgäu .....	4 074	2 700	1 374	2 474	1 506	968	1 600	1 194	406
10	Unterallgäu .....	5 161	3 550	1 611	3 312	2 346	966	1 849	1 204	645
11	<b>Landkreise zusammen</b>	<b>47 170</b>	<b>30 978</b>	<b>16 192</b>	<b>29 357</b>	<b>19 309</b>	<b>10 048</b>	<b>17 813</b>	<b>11 669</b>	<b>6 144</b>
12	<b>Schwaben</b>	<b>64 476</b>	<b>41 860</b>	<b>22 616</b>	<b>39 460</b>	<b>25 830</b>	<b>13 630</b>	<b>25 016</b>	<b>16 030</b>	<b>8 986</b>

## kreisfreien Städten und Landkreisen in Bayern 2015

davon Wanderungen												Lfd. Nr.
innerhalb Bayerns				über die Landesgrenze innerhalb des Bundesgebietes				über die Grenze des Bundesgebietes				
Zugezogene		Fortgezogene		Zugezogene		Fortgezogene		Zugezogene		Fortgezogene		
insgesamt	männlich	insgesamt	männlich	insgesamt	männlich	insgesamt	männlich	insgesamt	männlich	insgesamt	männlich	

### Personen

11 304	5 885	10 267	5 342	3 736	2 030	3 127	1 641	8 512	5 293	4 872	3 246	1
1 651	882	1 481	773	357	189	369	200	1 111	775	467	329	2
2 678	1 424	2 519	1 356	1 030	522	891	449	1 923	1 222	836	515	3
1 433	749	1 390	712	645	332	680	357	1 266	792	568	386	4
<b>17 066</b>	<b>8 940</b>	<b>15 657</b>	<b>8 183</b>	<b>5 768</b>	<b>3 073</b>	<b>5 067</b>	<b>2 647</b>	<b>12 812</b>	<b>8 082</b>	<b>6 743</b>	<b>4 476</b>	<b>5</b>

5 663	2 814	5 415	2 690	659	330	738	391	3 126	2 093	1 706	1 224	1
12 693	6 494	11 790	5 952	1 427	760	1 468	803	4 737	3 251	2 396	1 715	2
3 458	1 786	3 486	1 793	857	453	878	434	2 314	1 492	1 049	740	3
4 848	2 685	5 037	2 803	1 064	613	1 079	613	3 352	2 167	1 855	1 288	4
5 022	2 623	4 990	2 567	1 119	592	1 202	633	3 372	2 021	1 892	1 098	5
2 997	1 516	2 955	1 520	2 169	1 086	2 116	1 039	2 492	1 451	1 373	781	6
4 828	2 626	4 915	2 685	5 214	2 766	5 129	2 743	4 604	3 228	2 124	1 459	7
6 603	3 396	6 526	3 258	1 907	1 012	1 731	920	3 384	2 096	1 692	992	8
5 851	3 010	5 703	2 934	1 144	606	1 031	582	3 191	2 105	1 530	922	9
6 196	3 120	6 034	3 082	1 268	674	1 260	669	3 761	2 641	1 980	1 464	10
<b>58 159</b>	<b>30 070</b>	<b>56 851</b>	<b>29 284</b>	<b>16 828</b>	<b>8 892</b>	<b>16 632</b>	<b>8 827</b>	<b>34 333</b>	<b>22 545</b>	<b>17 597</b>	<b>11 683</b>	<b>11</b>
<b>75 225</b>	<b>39 010</b>	<b>72 508</b>	<b>37 467</b>	<b>22 596</b>	<b>11 965</b>	<b>21 699</b>	<b>11 474</b>	<b>47 145</b>	<b>30 627</b>	<b>24 340</b>	<b>16 159</b>	<b>12</b>

### darunter Ausländer

2 647	1 614	2 286	1 399	1 068	649	788	476	8 027	5 016	4 334	2 934	1
332	214	182	108	60	42	108	72	1 060	747	402	292	2
476	305	328	205	187	104	133	77	1 783	1 136	647	395	3
319	207	254	137	161	96	179	111	1 186	752	462	315	4
<b>3 774</b>	<b>2 340</b>	<b>3 050</b>	<b>1 849</b>	<b>1 476</b>	<b>891</b>	<b>1 208</b>	<b>736</b>	<b>12 056</b>	<b>7 651</b>	<b>5 845</b>	<b>3 936</b>	<b>5</b>

915	587	856	516	144	93	152	90	2 988	2 023	1 451	1 080	1
2 322	1 446	2 045	1 298	336	227	348	264	4 480	3 109	1 946	1 449	2
596	377	522	322	177	121	174	109	2 238	1 450	931	659	3
1 106	758	1 178	778	280	191	318	200	3 233	2 095	1 625	1 149	4
1 061	665	1 061	646	257	164	303	193	3 249	1 953	1 704	994	5
632	372	658	387	339	196	437	229	2 275	1 337	1 022	601	6
1 238	873	1 169	834	1 362	858	1 270	807	4 392	3 109	1 792	1 264	7
986	636	965	581	248	155	279	183	3 081	1 933	1 365	824	8
929	616	1 008	615	178	108	233	154	2 967	1 976	1 233	737	9
1 228	774	1 240	806	311	217	289	194	3 622	2 559	1 783	1 346	10
<b>11 013</b>	<b>7 104</b>	<b>10 702</b>	<b>6 783</b>	<b>3 632</b>	<b>2 330</b>	<b>3 803</b>	<b>2 423</b>	<b>32 525</b>	<b>21 544</b>	<b>14 852</b>	<b>10 103</b>	<b>11</b>
<b>14 787</b>	<b>9 444</b>	<b>13 752</b>	<b>8 632</b>	<b>5 108</b>	<b>3 221</b>	<b>5 011</b>	<b>3 159</b>	<b>44 581</b>	<b>29 195</b>	<b>20 697</b>	<b>14 039</b>	<b>12</b>

## 2. Binnenwanderungsgewinn bzw. -verlust in Bayern nach Regierungsbezirken seit 1995

(jeweiliger Gebietsstand am Jahresende)

Jahr	Oberbayern	Niederbayern	Oberpfalz	Oberfranken	Mittelfranken	Unterfranken	Schwaben
1995	- 2 239	2 525	1 513	592	- 1 865	- 1 918	1 392
1996	- 818	2 550	1 882	- 569	- 1 519	- 2 710	1 184
1997	383	1 522	1 430	- 1 667	- 1 029	- 1 877	1 238
1998	- 15	702	1 349	- 1 310	- 1 269	- 1 415	1 958
1999	- 75	1 451	645	- 1 724	- 1 511	- 1 100	2 314
2000	1 211	671	694	- 2 275	- 491	- 1 406	1 596
2001	- 1 073	1 373	758	- 2 288	- 171	- 1 839	3 240
2002	- 2 179	1 298	877	- 1 678	38	- 1 774	3 418
2003	1 021	504	- 39	- 1 307	43	- 1 970	1 748
2004	300	608	- 110	- 1 206	418	- 1 062	1 052
2005	2 216	- 372	- 905	- 1 918	2 070	- 1 642	551
2006	11 740	- 3 314	- 1 317	- 2 672	58	- 1 302	- 3 193
2007	5 009	- 725	- 318	- 1 911	71	- 1 332	- 794
2008	4 410	- 350	- 276	- 1 310	- 65	- 1 643	- 766
2009	2 291	- 68	- 117	- 1 115	- 401	- 913	323
2010	33 711	2 893	2 242	- 457	4 567	- 445	3 104
2011	11 740	- 3 314	- 1 317	- 2 672	58	- 1 302	- 3 193
2012	286	830	484	- 506	- 2 163	- 507	1 576
2013	- 3 777	2 239	1 702	345	- 4 529	368	3 652
2014	- 6 242	3 103	2 708	1 517	- 7 441	1 459	4 896
2015	- 4 773	1 218	1 121	434	329	- 1 046	2 717

## 3. Wanderungen über die Landesgrenze (Außenwanderung) in Bayern 2015 nach Herkunft- bzw. Zielgebieten

Herkunfts- bzw. Zielgebiet	Zugezogene				Fortgezogene				Wanderungsgewinn bzw. -verlust (-)			
	Personen		dar. Ausländer		Personen		dar. Ausländer		Personen		dar. Ausländer	
	ins- gesamt	männ- lich	ins- gesamt	männ- lich	ins- gesamt	männ- lich	ins- gesamt	männ- lich	ins- gesamt	männ- lich	ins- gesamt	männ- lich
<b>Personen insgesamt</b>												
Baden-Württemberg .....	39 239	20 634	8 939	5 790	37 995	20 079	9 216	5 944	1244	555	- 277	- 154
Berlin .....	6 710	3 530	1522	899	7 904	4 051	1729	968	-1194	- 521	- 207	- 69
Brandenburg .....	2 402	1328	407	264	2 561	1363	371	241	- 159	- 35	36	23
Bremen .....	915	531	299	188	888	490	328	219	27	41	- 29	- 31
Hamburg .....	2 922	1473	643	407	3 579	1771	738	462	- 657	- 298	- 95	- 55
Hessen .....	16 061	8 576	4 071	2 557	14 939	8 014	3 877	2 355	1122	562	194	202
Mecklenburg-Vorpommern .....	1364	793	333	240	1471	778	220	138	- 107	15	113	102
Niedersachsen .....	9 504	5 070	2 701	1606	8 372	4 566	2 097	1361	1132	504	604	245
Nordrhein-Westfalen .....	20 309	11086	5 249	3 293	18 562	10 172	6 081	3 878	1747	914	- 832	- 585
Rheinland-Pfalz .....	5 900	3 106	1381	873	5 392	2 911	1411	901	508	195	- 30	- 28
Saarland .....	1 182	648	303	201	983	571	327	217	199	77	- 24	- 16
Sachsen .....	7 486	4 191	1301	834	8 058	4 418	1071	745	- 572	- 227	230	89
Sachsen-Anhalt .....	2 480	1397	511	354	2 283	1291	446	319	197	106	65	35
Schleswig-Holstein .....	3 008	1612	582	361	3 377	1721	720	472	- 369	- 109	- 138	- 111
Thüringen .....	5 814	3 182	961	624	4 921	2 612	719	477	893	570	242	147
<b>Bundesgebiet zusammen ...</b>	<b>125 296</b>	<b>67 157</b>	<b>29 203</b>	<b>18 491</b>	<b>121 285</b>	<b>64 808</b>	<b>29 351</b>	<b>18 697</b>	<b>4 011</b>	<b>2 349</b>	<b>- 148</b>	<b>- 206</b>
Über die Grenze des Bundes- gebiets zusammen <sup>1)</sup> .....	349 708	223 928	328 561	212 312	189 759	122 551	159 222	105 224	159 949	101377	169 339	107 088
<b>Insgesamt</b>	<b>475 004</b>	<b>291 085</b>	<b>357 764</b>	<b>230 803</b>	<b>311 044</b>	<b>187 359</b>	<b>188 573</b>	<b>123 921</b>	<b>163 960</b>	<b>103 726</b>	<b>169 191</b>	<b>106 882</b>

<sup>1)</sup> Einschließlich ungeklärte Fälle und Fälle ohne Angabe.

#### 4. Wanderungen in Bayern seit 1995

Jahr	Wanderungen insgesamt					davon									
	Zugezogene		Fortgezogene		Wanderungs- gewinn bzw. -verlust (-)	innerhalb Bayerns Zu- bzw. Fortgezogene		über die Landesgrenze innerhalb des Bundesgebiets <sup>1) 2)</sup>				über die Grenze des Bundesgebiets <sup>1) 2)</sup>			
	ins- gesamt	dar. männlich	ins- gesamt	dar. männlich		insgesamt	ins- gesamt	dar. männlich	Zugezogene		Fortgezogene		Zugezogene		Fortgezogene
					ins- gesamt				dar. männlich	ins- gesamt	dar. männlich	ins- gesamt	dar. männlich	ins- gesamt	dar. männlich
1995	816 451	434 458	748 914	406 207	67 537	524 126	267 918	128 927	65 725	94 484	50 974	163 398	100 815	130 304	87 315
1996	776 387	410 742	732 049	395 545	44 338	510 244	260 069	123 303	63 247	91 892	49 406	142 840	87 426	129 913	86 070
1997	766 779	401 869	753 349	404 840	13 430	513 199	260 274	123 020	62 986	89 763	47 808	130 560	78 609	150 387	96 758
1998	767 887	402 401	753 796	399 702	14 091	507 806	256 415	130 452	66 879	90 907	47 820	129 629	79 107	155 083	95 467
1999	788 327	411 034	723 633	382 511	64 694	505 275	253 529	139 055	71 262	90 823	47 555	143 997	86 243	127 535	81 427
2000	778 364	407 042	704 995	372 166	73 369	489 057	245 289	145 851	74 576	93 702	48 783	143 456	87 177	122 236	78 094
2001	789 290	414 633	687 865	364 187	101 425	477 734	241 108	158 913	81 629	97 194	50 558	152 643	91 896	112 937	72 521
2002	767 955	400 222	704 381	371 921	63 574	484 514	243 458	141 846	72 351	100 469	52 241	141 595	84 413	119 398	76 222
2003	753 687	390 189	707 246	372 352	46 441	493 117	246 830	133 409	67 835	99 197	51 828	127 161	75 524	114 932	73 694
2004	734 320	380 273	708 568	372 531	25 752	483 345	241 026	124 552	63 716	98 857	51 318	126 423	75 531	126 366	80 187
2005	731 987	375 445	694 481	360 724	37 506	485 487	240 977	127 151	64 877	97 719	50 465	119 349	69 591	111 275	69 282
2006	745 516	382 843	708 180	365 246	37 336	494 983	244 807	134 235	68 466	100 082	51 361	116 298	69 570	113 115	69 078
2007	741 209	382 206	702 242	363 721	38 967	485 042	240 302	134 529	69 132	103 052	52 967	121 638	72 772	114 148	70 452
2008	737 444	379 670	723 395	375 982	14 049	484 433	240 081	133 438	68 302	107 827	55 014	119 573	71 287	131 675	80 887
2009	730 053	374 829	720 897	372 462	9 156	485 982	240 797	121 939	62 138	106 307	54 301	122 132	71 894	128 608	77 364
2010	739 802	383 398	694 187	356 810	45 615	481 488	238 308	118 494	60 734	107 748	54 668	139 820	84 356	104 951	63 834
2011	810 054	428 132	733 989	382 340	76 065	500 984	249 574	128 035	66 976	112 672	57 980	181 035	111 582	120 333	74 786
2012	845 228	451 604	753 642	398 376	91 586	505 683	254 092	126 751	66 217	111 265	57 166	212 794	131 295	136 694	87 118
2013	888 596	479 905	790 949	424 540	97 647	522 267	265 856	126 163	66 093	112 078	58 159	240 166	147 956	156 604	100 525
2014	934 671	510 484	841 964	459 695	92 707	534 295	274 858	124 275	65 665	117 598	61 941	276 101	169 961	190 071	122 896
2015	1 008 835	567 740	844 875	464 014	163 960	533 831	276 655	125 296	67 157	121 285	64 808	349 708	223 928	189 759	122 551

#### darunter Ausländer

1995	241 299	152 405	216 218	143 223	25 081	87 275	54 950	16 765	10 274	13 948	9 177	137 259	87 181	114 995	79 096
1996	216 586	135 302	209 748	137 289	6 838	80 583	50 333	15 943	9 903	14 121	9 034	120 060	75 066	115 044	77 922
1997	199 641	122 623	221 768	142 449	-22 127	74 374	46 144	15 489	9 393	13 554	8 674	109 778	67 086	133 840	87 631
1998	196 532	120 388	220 812	136 639	-24 280	70 309	42 781	15 549	9 384	13 404	8 198	110 674	68 223	137 099	85 660
1999	212 035	126 429	192 197	120 626	19 838	70 221	41 474	17 808	10 566	13 779	8 460	124 006	74 389	108 197	70 692
2000	208 063	125 032	185 586	116 332	22 477	66 377	39 183	19 051	11 256	14 509	8 797	122 635	74 593	104 700	68 352
2001	220 947	132 877	177 734	112 271	43 213	67 859	41 004	20 655	12 103	14 974	8 993	132 433	79 770	94 901	62 274
2002	208 677	123 560	183 290	114 541	25 387	66 367	39 053	19 614	11 400	16 360	9 755	122 696	73 107	100 563	65 733
2003	193 637	113 233	176 395	109 190	17 242	64 888	37 078	19 267	11 192	15 599	9 301	109 482	64 963	95 908	62 811
2004	188 316	109 382	180 148	110 318	8 168	59 757	33 083	17 987	10 374	15 073	8 965	110 572	65 925	105 318	68 370
2005	176 548	100 737	158 883	95 887	17 665	56 533	30 799	16 890	9 676	14 045	8 206	103 125	60 262	88 305	56 882
2006	170 907	98 778	157 290	93 378	13 617	53 939	29 161	16 959	9 542	15 427	8 804	100 009	60 075	87 924	55 413
2007	172 160	100 042	153 701	92 046	18 459	51 969	28 213	17 386	9 899	15 105	8 505	102 805	61 930	86 627	55 328
2008	169 690	98 890	167 478	100 982	2 212	52 177	28 890	17 690	9 911	15 596	8 819	99 823	60 089	99 705	63 273
2009	170 985	98 610	168 924	100 158	2 061	52 437	28 921	16 605	9 313	15 046	8 606	101 943	60 376	101 441	62 631
2010	189 352	111 596	149 373	89 096	39 979	53 932	30 071	16 929	9 578	14 975	8 422	118 491	71 947	80 466	50 603
2011	238 439	144 172	170 875	104 554	67 564	60 147	34 023	19 451	11 335	16 568	9 731	158 841	98 814	94 160	60 800
2012	283 893	173 605	200 213	125 714	83 680	70 855	41 562	21 093	12 552	18 526	10 994	191 945	119 491	110 832	73 158
2013	330 558	202 874	237 141	150 234	93 417	88 360	53 003	23 244	13 886	20 744	12 530	218 954	135 985	128 037	84 701
2014	388 239	239 933	287 094	183 953	101 145	107 614	66 128	26 078	15 997	24 850	15 552	254 547	157 808	154 630	102 273
2015	465 036	298 190	295 845	191 308	169 191	107 272	67 387	29 203	18 491	29 351	18 697	328 561	212 312	159 222	105 224

## 5. Die über die Grenze des Bundesgebietes Zu- und Fortgezogenen in Bayern 2015 nach Herkunfts- bzw. Zielgebieten

Herkunfts- bzw. Zielgebiet	Zugezogene				Fortgezogene				Wanderungsgewinn bzw. -verlust (-)	
	insgesamt		darunter Ausländer		insgesamt		darunter Ausländer		insgesamt	darunter Ausländer
	Zahl	% <sup>1)</sup>	Zahl	% <sup>2)</sup>	Zahl	% <sup>1)</sup>	Zahl	% <sup>2)</sup>		
Europa .....	227 826	65,1	215 852	65,7	146 134	77,0	130 650	82,1	81 692	85 202
Belgien .....	594	0,2	453	0,1	499	0,3	321	0,2	95	132
Bulgarien .....	12 618	3,6	12 566	3,8	7 157	3,8	7 095	4,5	5 461	5 471
Dänemark .....	385	0,1	328	0,1	439	0,2	308	0,2	- 54	20
Estland.....	189	0,1	179	0,1	133	0,1	129	0,1	56	50
Finnland .....	592	0,2	550	0,2	488	0,3	427	0,3	104	123
Frankreich .....	3 421	1,0	2 758	0,8	2 510	1,3	1 906	1,2	911	852
Griechenland .....	7 156	2,0	6 970	2,1	3 851	2,0	3 702	2,3	3 305	3 268
Irland .....	510	0,1	420	0,1	371	0,2	228	0,1	139	192
Italien .....	15 969	4,6	15 318	4,7	8 114	4,3	7 534	4,7	7 855	7 784
Kroatien .....	17 106	4,9	16 993	5,2	5 708	3,0	5 606	3,5	11 398	11 387
Lettland.....	849	0,2	834	0,3	657	0,3	650	0,4	192	184
Litauen.....	943	0,3	935	0,3	570	0,3	565	0,4	373	370
Luxemburg .....	208	0,1	163	0,0	159	0,1	108	0,1	49	55
Malta.....	54	0,0	38	0,0	71	0,0	36	0,0	- 17	2
Niederlande .....	1 284	0,4	1 054	0,3	1 123	0,6	801	0,5	161	253
Österreich .....	7 884	2,3	5 450	1,7	7 563	4,0	3 965	2,5	321	1 485
Polen .....	27 673	7,9	26 378	8,0	19 310	10,2	17 970	11,3	8 363	8 408
Portugal .....	1 535	0,4	1 419	0,4	1 444	0,8	1 325	0,8	91	94
Rumänien .....	44 942	12,9	44 730	13,6	25 960	13,7	25 716	16,2	18 982	19 014
Schweden .....	701	0,2	537	0,2	706	0,4	471	0,3	- 5	66
Slowakei .....	5 404	1,5	5 371	1,6	4 136	2,2	4 080	2,6	1 268	1 291
Slowenien .....	2 213	0,6	2 193	0,7	950	0,5	910	0,6	1 263	1 283
Spanien .....	5 567	1,6	4 638	1,4	3 983	2,1	2 980	1,9	1 584	1 658
Tschechische Republik .....	5 092	1,5	4 896	1,5	3 339	1,8	3 020	1,9	1 753	1 876
Ungarn .....	18 447	5,3	18 244	5,6	12 361	6,5	12 076	7,6	6 086	6 168
Vereinigtes Königreich <sup>3)</sup> .....	3 163	0,9	2 216	0,7	3 211	1,7	1 824	1,1	- 48	392
Zypern.....	135	0,0	115	0,0	72	0,0	50	0,0	63	65
EU-Länder zusammen	184 634	52,8	175 746	53,5	114 885	60,5	103 803	65,2	69 749	71 943
Bosnien-Herzegowina .....	5 831	1,7	5 802	1,8	3 424	1,8	3 391	2,1	2 407	2 411
Kosovo.....	7 139	2,0	7 113	2,2	5 528	2,9	5 506	3,5	1 611	1 607
Mazedonien.....	2 383	0,7	2 372	0,7	1 903	1,0	1 893	1,2	480	479
Rußland .....	3 769	1,1	3 401	1,0	2 256	1,2	1 896	1,2	1 513	1 505
Schweiz .....	2 729	0,8	1 025	0,3	3 768	2,0	1 088	0,7	- 1 039	- 63
Serbien.....	4 109	1,2	4 063	1,2	3 901	2,1	3 859	2,4	208	204
Türkei .....	4 634	1,3	3 998	1,2	4 873	2,6	3 857	2,4	- 239	141
Ukraine .....	5 029	1,4	4 936	1,5	1 369	0,7	1 318	0,8	3 660	3 618
Übriges Europa .....	7 569	2,2	7 396	2,3	4 227	2,2	4 039	2,5	3 342	3 357
Europa ohne EU-Länder zusammen	43 192	12,4	40 106	12,2	31 249	16,5	26 847	16,9	11 943	13 259
Afrika .....	19 197	5,5	18 414	5,6	4 423	2,3	3 616	2,3	14 774	14 798
Ägypten.....	1 986	0,6	1 961	0,6	280	0,1	257	0,2	1 706	1 704
Äthiopien.....	4 018	1,1	4 014	1,2	490	0,3	489	0,3	3 528	3 525
Nigeria .....	3 761	1,1	3 720	1,1	387	0,2	356	0,2	3 374	3 364
Tunesien .....	2 191	0,6	2 189	0,7	640	0,3	638	0,4	1 551	1 551
Übriges Afrika .....	7 241	2,1	6 530	2,0	2 626	1,4	1 876	1,2	4 615	4 654
Amerika .....	13 085	3,7	9 100	2,8	13 107	6,9	8 219	5,2	- 22	881
Brasilien .....	1 940	0,6	1 545	0,5	1 596	0,8	1 350	0,8	344	195
Kanada .....	941	0,3	653	0,2	854	0,5	516	0,3	87	137
Mexiko.....	1 219	0,3	1 038	0,3	1 820	1,0	1 561	1,0	- 601	- 523
Vereinigte Staaten von Amerika .....	6 568	1,9	4 105	1,2	7 205	3,8	3 785	2,4	- 637	320
Übriges Amerika .....	2 417	0,7	1 759	0,5	1 632	0,9	1 007	0,6	785	752
Asien .....	86 594	24,8	83 802	25,5	18 722	9,9	15 957	10,0	67 872	67 845
Afghanistan.....	15 287	4,4	15 243	4,6	1 166	0,6	1 129	0,7	14 121	14 114
China .....	4 240	1,2	3 602	1,1	3 172	1,7	2 501	1,6	1 068	1 101
Indien.....	33 984	9,7	33 926	10,3	689	0,4	677	0,4	33 295	33 249
Übriges Asien .....	33 083	9,5	31 031	9,4	13 695	7,2	11 650	7,3	19 388	19 381
Australien und Ozeanien .....	1 307	0,4	755	0,2	1 388	0,7	605	0,4	- 81	150
Ungeklärte Fälle und Fälle ohne Angabe .....	1 699	0,5	638	0,2	5 985	3,2	175	0,1	- 4 286	463
<b>Insgesamt</b>	<b>349 708</b>	<b>100</b>	<b>328 561</b>	<b>100</b>	<b>189 759</b>	<b>100</b>	<b>159 222</b>	<b>100</b>	<b>159 949</b>	<b>169 339</b>

<sup>1)</sup> Anteil an Zu- bzw. Fortgezogenen Insgesamt. <sup>2)</sup> Anteil an zu- bzw. fortgezogenen Ausländern Insgesamt. <sup>3)</sup> einschl. britisch abhängiger Gebiete in Europa.



Abb. 1  
**Wanderungen über die Landesgrenze Bayerns 2015**  
**nach Altersgruppen und Geschlecht**  
 in Tausend

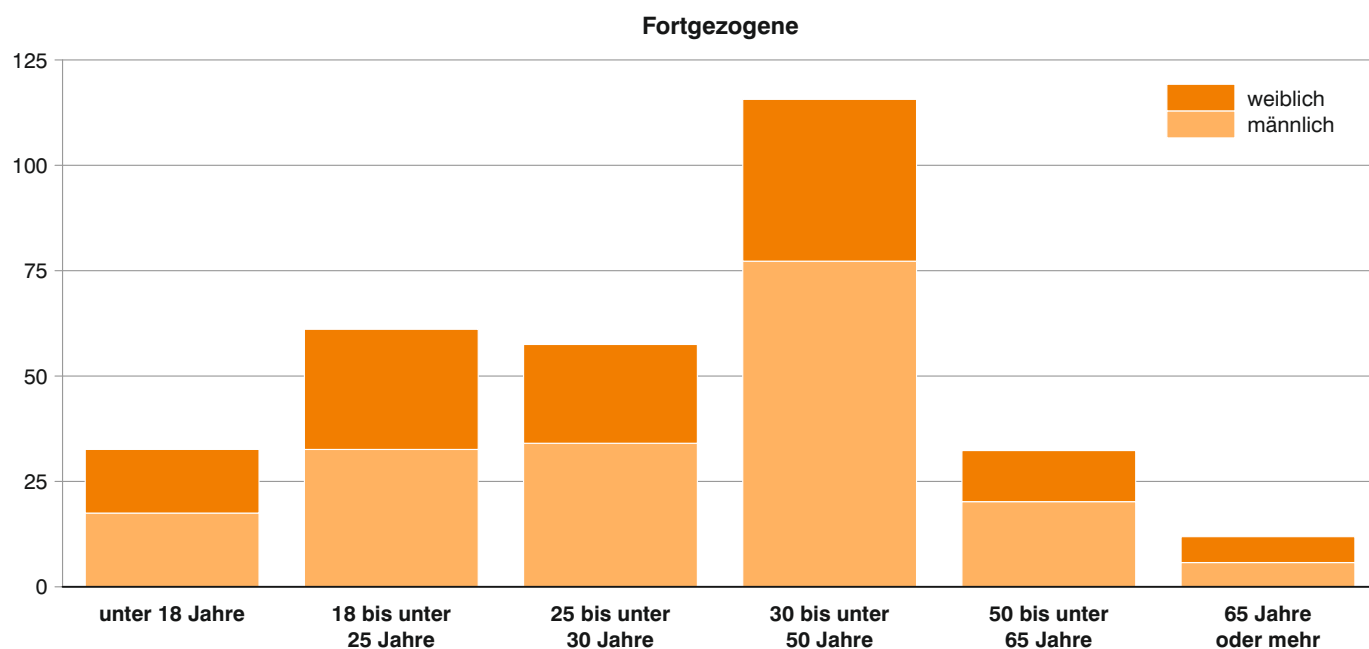
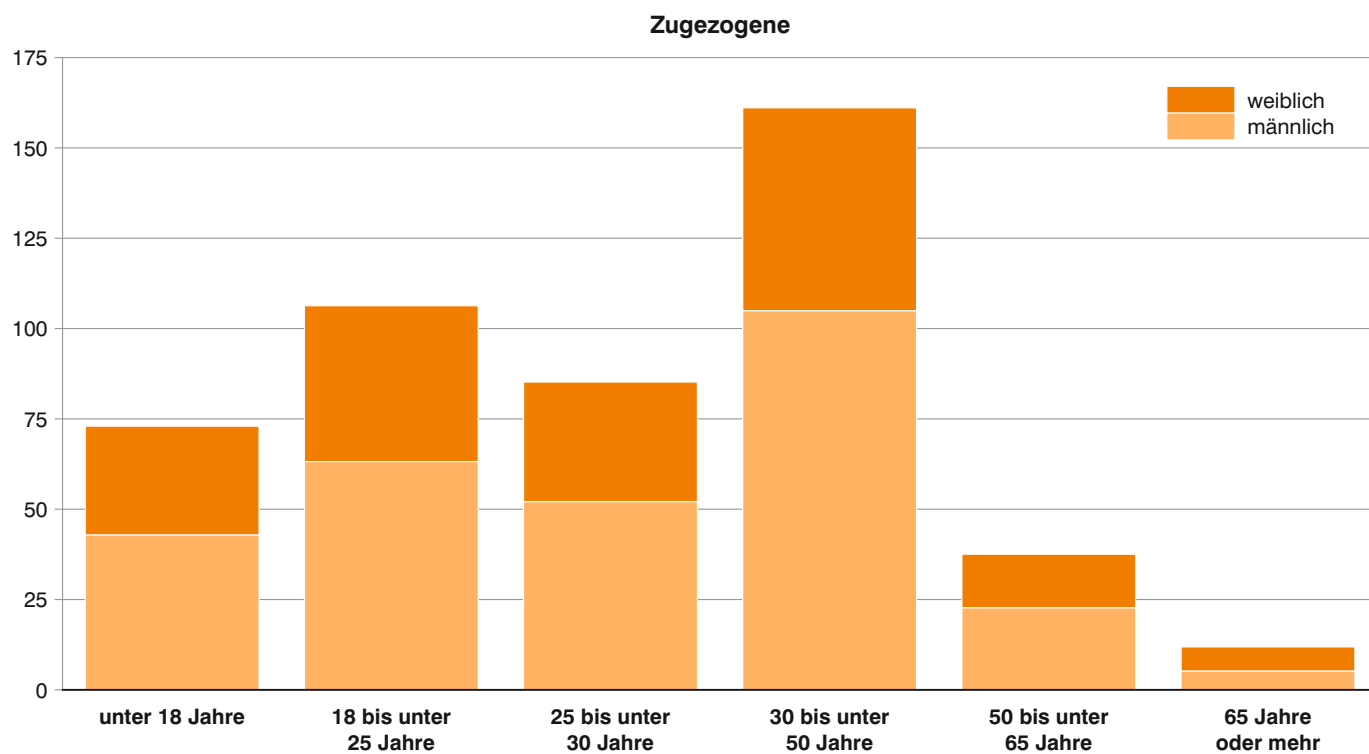


Abb. 2  
**Wanderungen über die Landesgrenze Bayerns seit 1995**  
 in Tausend

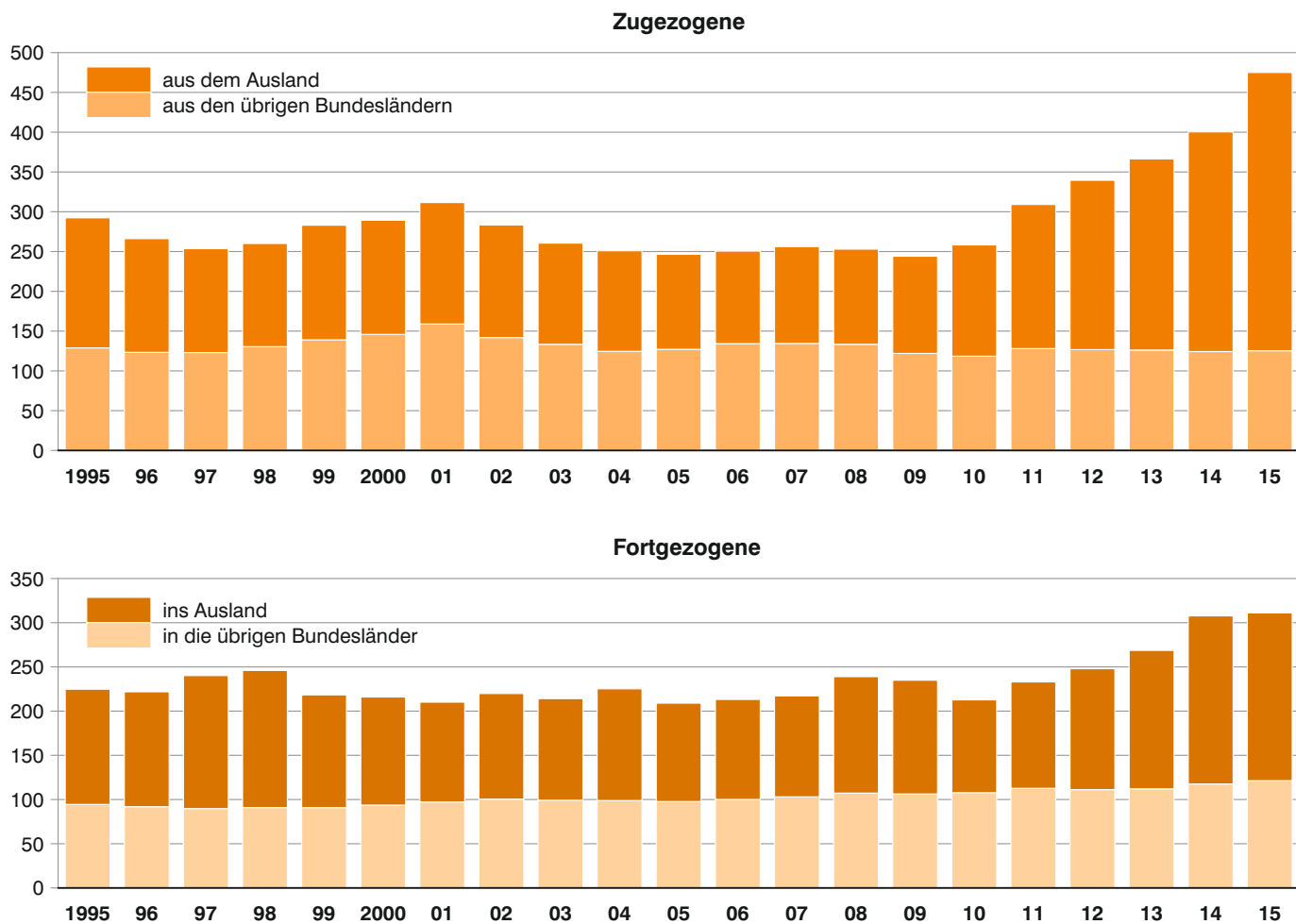


Abb. 3  
**Wanderungsgewinn bzw. -verlust (-) Bayerns gegenüber dem übrigen Bundesgebiet seit 2001**  
 in Tausend

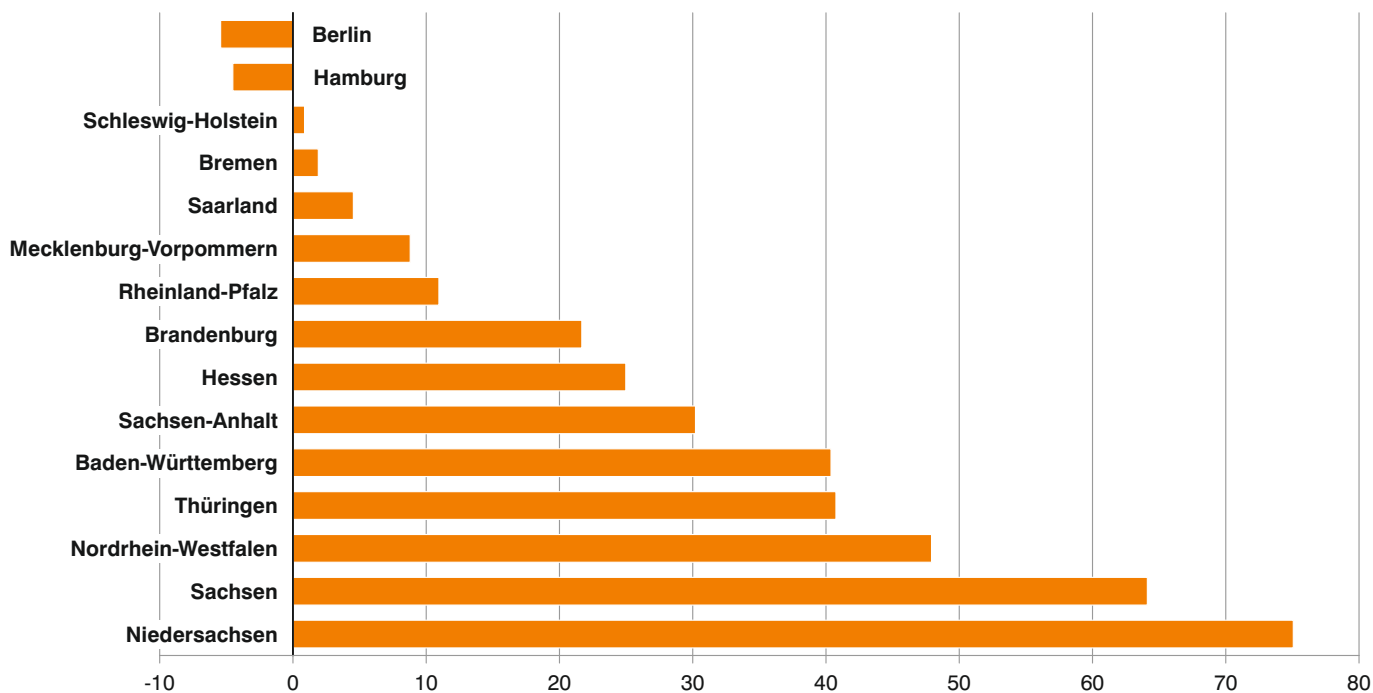
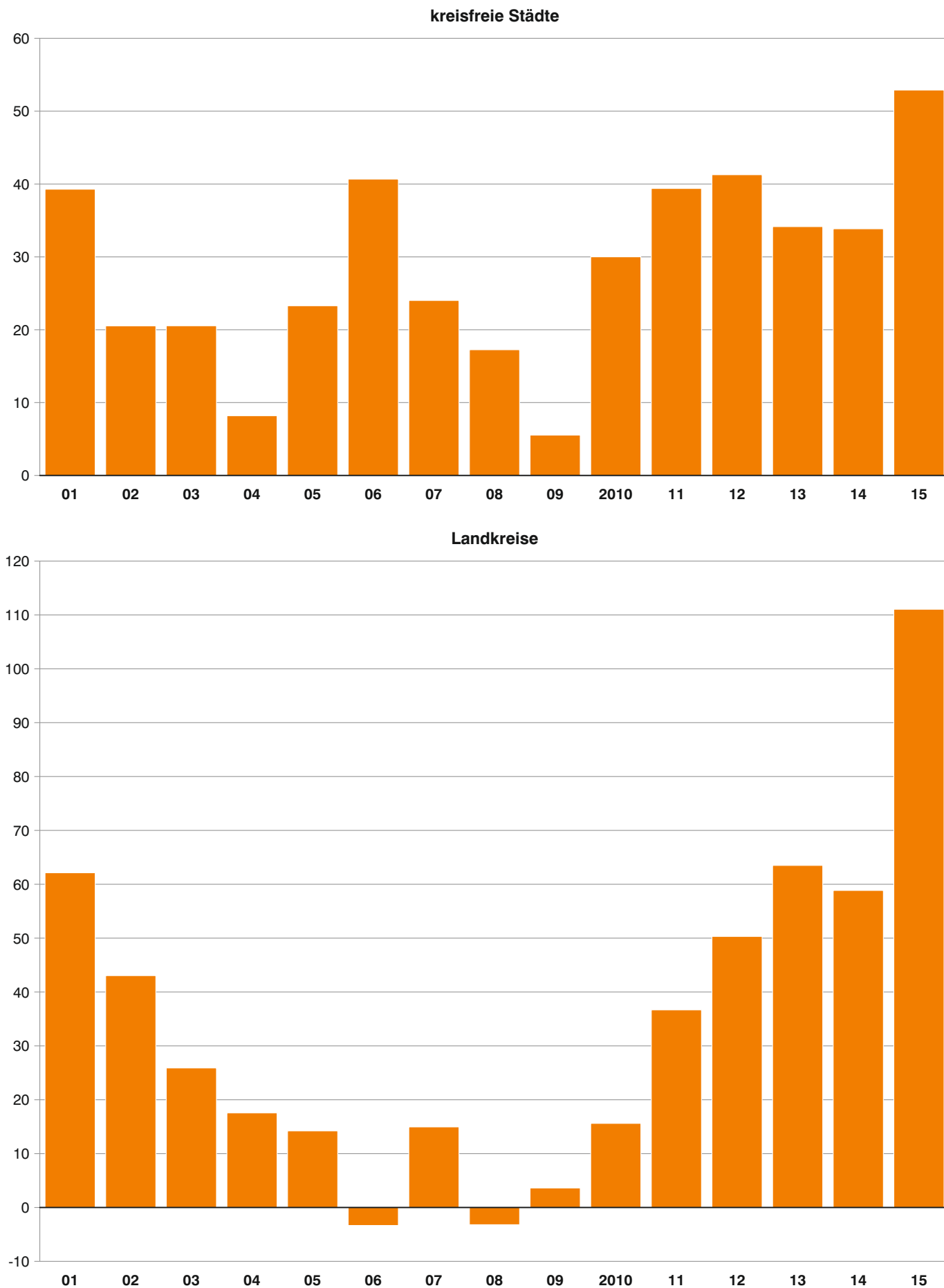


Abb. 4

**Wanderungsgewinn bzw. -verlust (-) der kreisfreien Städte und Landkreise in Bayern seit 2001 in Tausend**



## Erläuterung zur Tabelle 1

### Regionen

Die einzelnen Regionen umfassen folgende Gebiete:

- 1 **Bayerischer Untermain:**  
Kreisfreie Stadt: Aschaffenburg  
Landkreise: Aschaffenburg, Miltenberg
- 2 **Würzburg:**  
Kreisfreie Stadt: Würzburg  
Landkreise: Würzburg, Main-Spessart, Kitzingen
- 3 **Main-Rhön:**  
Kreisfreie Stadt: Schweinfurt  
Landkreise: Schweinfurt, Bad Kissingen, Rhön-Grabfeld, Haßberge
- 4 **Oberfranken-West:**  
Kreisfreie Städte: Bamberg, Coburg  
Landkreise: Coburg, Kronach, Lichtenfels, Bamberg, Forchheim
- 5 **Oberfranken-Ost:**  
Kreisfreie Städte: Bayreuth, Hof  
Landkreise: Bayreuth, Kulmbach, Hof, Wunsiedel i. Fichtelgebirge, vom Landkreis Tirschenreuth die Gemeinde Waldershof
- 6 **Oberpfalz-Nord:**  
Kreisfreie Städte: Amberg, Weiden i.d.OPf.  
Landkreise: Amberg-Sulzbach, Neustadt a.d. Waldnaab, Schwandorf, Tirschenreuth ohne die der Region 5 angehörige Gemeinde Waldershof
- 7 **Industrieregion Mittelfranken:**  
Kreisfreie Städte: Nürnberg, Fürth, Erlangen, Schwabach  
Landkreise: Erlangen-Höchstadt, Fürth, Nürnberger Land, Roth
- 8 **Westmittelfranken:**  
Kreisfreie Stadt: Ansbach  
Landkreise: Ansbach, Neustadt a.d. Aisch-Bad Windsheim, Weißenburg-Gunzenhausen
- 9 **Augsburg:**  
Kreisfreie Stadt: Augsburg  
Landkreise: Augsburg, Aichach-Friedberg, Dillingen a.d.Donau, Donau-Ries
- 10 **Ingolstadt:**  
Kreisfreie Stadt: Ingolstadt  
Landkreise: Eichstätt, Neuburg-Schrobenhausen, Pfaffenhofen a.d.Ilm
- 11 **Regensburg:**  
Kreisfreie Stadt: Regensburg  
Landkreise: Neumarkt i.d.OPf., Regensburg, Cham, Kelheim ohne die der Region 13 angehörigen Gemeinden
- 12 **Donau-Wald:**  
Kreisfreie Städte: Straubing, Passau  
Landkreise: Regen, Straubing-Bogen, Deggendorf, Freyung-Grafenau, Passau
- 13 **Landshut:**  
Kreisfreie Stadt: Landshut  
Landkreise: Landshut, Dingolfing-Landau, Rottal-Inn, vom Landkreis Kelheim die Gemeinden Aiglsbach, Attenhofen, Mainburg, Elsendorf, Volkenschwand
- 14 **München:**  
Kreisfreie Stadt: München  
Landkreise: Freising, Erding, Dachau, Fürstenfeldbruck, München, Ebersberg, Starnberg, Landsberg am Lech
- 15 **Donau-Iller:**  
Kreisfreie Stadt: Memmingen  
Landkreise: Günzburg, Neu-Ulm, Unterallgäu
- 16 **Allgäu:**  
Kreisfreie Städte: Kempten (Allgäu), Kaufbeuren  
Landkreise: Ostallgäu, Oberallgäu, Lindau (Bodensee)
- 17 **Oberland:**  
Kreisfreie Stadt: -  
Landkreise: Weilheim-Schongau, Bad Tölz-Wolfratshausen, Miesbach, Garmisch-Partenkirchen
- 18 **Südostoberbayern:**  
Kreisfreie Stadt: Rosenheim  
Landkreise: Mühldorf a.Inn, Altötting, Rosenheim, Traunstein, Berchtesgadener Land

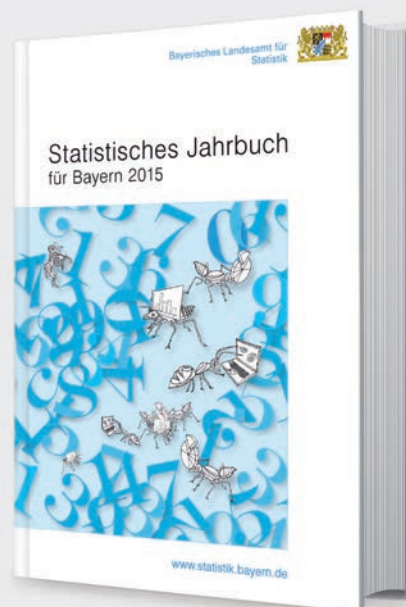
Aktuelle  
Veröffentlichungen  
unter  
[q.bayern.de/webshop](http://q.bayern.de/webshop)



## Statistisches Jahrbuch für Bayern 2015

Das Statistische Jahrbuch für Bayern ist das Standardwerk der amtlichen Statistik in Bayern seit 1894. Umfassend und informativ bietet es jährlich die aktuellsten Statistikdaten über Land, Leben, Leute, Politik, Wissenschaft und Wirtschaft in Bayern an.

Auf über 600 Seiten enthält es die wichtigsten Ergebnisse aller amtlichen Statistiken – in Form von Tabellen, Graphiken oder Karten – zum Teil mit langjährigen Vergleichsdaten und Zeitreihen. Ebenso werden ausgewählte wichtige Strukturdaten für Regierungsbezirke, kreisfreie Städte und Landkreise sowie Regionen Bayerns, aber auch für alle Bundesländer und die EU-Mitgliedstaaten dargestellt. Daten aus Statistiken anderer Dienststellen und Organisationen vervollständigen das Angebot.



### Preise

Buch 39,00 € | DVD (PDF) 12,00 € | Buch+DVD 46,00 € | Datei (PDF) 12,00 €



## Bayern Daten 2015

Die Bayern Daten sind ein kleiner Auszug aus dem Statistischen Jahrbuch. Auf ca. 30 Seiten sind die wichtigsten bayerischen Strukturdaten aus Wirtschaft, Gesellschaft und Politik in Tabellen und Grafiken dargestellt.

### Preise

Heft 0,55 € | Datei kostenlos

**Bayerisches Landesamt für Statistik – Vertrieb**, St.-Martin-Straße 47, 81541 München  
Telefon 089 2119-3205, 0911 98208-270 | Telefax 089 2119-3457 | [vertrieb@statistik.bayern.de](mailto:vertrieb@statistik.bayern.de)