



Statistische Berichte

Straßenverkehrsunfälle in Bayern im Dezember 2015



H 1 1 m 12/2015
Hrsg. im März 2016
Bestellnr. H1101C 201512

Zeichenerklärung

- 0 mehr als nichts, aber weniger als die Hälfte der kleinsten in der Tabelle nachgewiesenen Einheit
- nichts vorhanden oder keine Veränderung
- / keine Angaben, da Zahlen nicht sicher genug
- Zahlenwert unbekannt, geheimzuhalten oder nicht rechenbar
- ... Angabe fällt später an
- X Tabellenfach gesperrt, da Aussage nicht sinnvoll
- () Nachweis unter dem Vorbehalt, dass der Zahlenwert erhebliche Fehler aufweisen kann
- p vorläufiges Ergebnis
- r berichtiges Ergebnis
- s geschätztes Ergebnis
- D Durchschnitt
- ≙ entspricht

Auf- und Abrunden

Im Allgemeinen ist ohne Rücksicht auf die Endsummen auf- bzw. abgerundet worden. Deshalb können sich bei der Summierung von Einzelangaben geringfügige Abweichungen zu den ausgewiesenen Endsummen ergeben. Bei der Aufgliederung der Gesamtheit in Prozent kann die Summe der Einzelwerte wegen Rundens vom Wert 100 % abweichen. Eine Abstimmung auf 100 % erfolgt im Allgemeinen nicht.

Publikationsservice

Das Bayerische Landesamt für Statistik veröffentlicht jährlich über 400 Publikationen. Das aktuelle Veröffentlichungsverzeichnis ist im Internet als Datei verfügbar, kann aber auch als Druckversion kostenlos zugesandt werden.

Kostenlos

ist der Download der meisten Veröffentlichungen, z.B. von Statistischen Berichten (PDF- oder Excel-Format).

Kostenpflichtig

sind alle Printversionen (auch von Statistischen Berichten), Datenträger und ausgewählte Dateien (z.B. von Verzeichnissen, von Beiträgen, vom Jahrbuch).

Newsletter Veröffentlichungen

Die Themenbereiche können individuell ausgewählt werden. Über Neuerscheinungen wird aktuell informiert.

Webshop

Alle Veröffentlichungen sind im Internet verfügbar unter www.statistik.bayern.de/veroeffentlichungen

Impressum

Statistische Berichte

bieten in tabellarischer Form neuestes Zahlenmaterial der jeweiligen Erhebung. Dieses wird, soweit erforderlich, methodisch erläutert und kurz kommentiert.

Herausgeber, Druck und Vertrieb

Bayerisches Landesamt für Statistik
St.-Martin-Str. 47
81541 München

Papier

Gedruckt auf umweltfreundlichem Papier, chlorfrei gebleicht.

Vertrieb

E-Mail vertrieb@statistik.bayern.de
Telefon 089 2119-3205
Telefax 089 2119-3457

Auskunftsdienst

E-Mail info@statistik.bayern.de
Telefon 089 2119-3218
Telefax 089 2119-13580

© Bayerisches Landesamt für Statistik, München 2016
Vervielfältigung und Verbreitung, auch auszugsweise, mit Quellenangabe gestattet.

Hinweis: Diese Druckschrift wird im Rahmen der Öffentlichkeitsarbeit der Bayerischen Staatsregierung herausgegeben. Sie darf weder von Parteien noch von Wahlwerbern oder Wahlhelfern im Zeitraum von fünf Monaten vor einer Wahl zum Zwecke der Wahlwerbung verwendet werden. Dies gilt für Landtags-, Bundestags-, Kommunal- und Europawahlen. Missbräuchlich ist während dieser Zeit insbesondere die Verteilung auf Wahlveranstaltungen, an Informationsständen der Parteien sowie das Einlegen, Aufdrucken und Aufkleben parteipolitischer Informationen oder Werbemittel. Untersagt ist gleichfalls die Weitergabe an Dritte zum Zwecke der Wahlwerbung. Auch ohne zeitlichen Bezug zu einer bevorstehenden Wahl darf die Druckschrift nicht in einer Weise verwendet werden, die als Parteinahme der Staatsregierung zugunsten einzelner politischer Gruppen verstanden werden könnte. Den Parteien ist es gestattet, die Druckschrift zur Unterrichtung ihrer eigenen Mitglieder zu verwenden.

Inhaltsverzeichnis

Vorbemerkungen	4
Abbildungen und Tabellen	
Abb. 1 Straßenverkehrsunfälle und deren Folgen in Bayern seit Januar 2013	6
1. Straßenverkehrsunfälle und Verunglückte in Bayern	7
2. Straßenverkehrsunfälle und Verunglückte in Bayern nach Monaten	8
3. Straßenverkehrsunfälle und Verunglückte in Bayern im Dezember 2015 nach Kreisen	9
4. Straßenverkehrsunfälle und Verunglückte in Bayern nach Straßenarten	15
5. Verunglückte im Straßenverkehr in Bayern nach Art der Verkehrsbeteiligung und Ortslage	16
6. An Straßenverkehrsunfällen beteiligte Fahrzeugführer und Fußgänger in Bayern	20
7. Straßenverkehrsunfälle und Verunglückte in Bayern im Dezember 2015 nach Tagen	22
8. Getötete und Verletzte im Straßenverkehr in Bayern nach Altersgruppen und Geschlecht	24
9. Straßenverkehrsunfälle und Verunglückte in Bayern nach Unfalltypen	26

Vorbemerkungen

Rechtsgrundlage der Straßenverkehrsunfallstatistik ist das Gesetz über die Statistik der Straßenverkehrsunfälle (Straßenverkehrsunfallstatistikgesetz – StVUStatG) vom 15. Juni 1990 (BGBl I S. 1078 ff), zuletzt geändert durch Artikel 298 der Verordnung vom 31. Oktober 2006 (BGBl. I S. 2407) sowie der Verordnung zur näheren Bestimmung des schwerwiegenden Unfalls mit Sachschaden im Sinne des Straßenverkehrsunfallstatistikgesetzes vom 21. Dezember 1994 (BGBl I S. 3970), geändert durch Artikel 3 der Verordnung zur Änderung der Anlage zu § 24a des Straßenverkehrsgesetzes und anderer Vorschriften vom 6. Juni 2007 (BGBl I S. 1047). Danach wird über Unfälle, bei denen infolge des Fahrverkehrs auf öffentlichen Wegen und Plätzen Personen getötet oder verletzt oder Sachschäden verursacht worden sind, laufend eine Bundesstatistik geführt. Sie dient dazu, eine aktuelle umfassende und zuverlässige Datenbasis über Struktur und Entwicklung der Straßenverkehrsunfälle zu erstellen.

Auskunftspflicht und Erhebungsumfang

Auskunftspflichtig sind die Polizeidienststellen, deren Beamte den Unfall aufgenommen haben. Entsprechend erfasst die Statistik nur die Unfälle, zu denen die Polizei herangezogen wurde; das sind insbesondere solche mit schweren Folgen.

Unfälle und Verunglückte

Nach der Schwere der Unfallfolgen werden Unfälle mit Personenschaden und Unfälle mit nur Sachschaden unterschieden. Kriterium für die Zuordnung eines Unfalls ist die jeweils schwerste Folge. Entsprechend können bei einem Unfall mit Schwerverletzten neben den Schwerverletzten noch Personen leichtverletzt worden und/oder Sachschaden entstanden sein, es kam jedoch niemand ums Leben.

Unfälle mit Personenschaden sind solche, bei denen Menschen getötet oder (schwer/leicht-) verletzt wurden. Zu den Unfällen mit nur Sachschaden zählen **schwerwiegende Unfälle mit Sachschaden (im engeren Sinne)**, bei denen ein Straftatbestand oder eine Ordnungswidrigkeit (Bußgeld) vorlag und gleichzeitig mindestens ein Kfz aufgrund eines Unfallschadens von der Unfallstelle abgeschleppt werden musste (nicht fahrbereit). Ebenso zählen hierzu **sonstige Sachschadensunfälle unter dem Einfluss berauschender Mittel** (ein Unfallbeteiligter stand unter Einwirkung von Alkohol oder anderen berauschenden Mitteln und alle beteiligten Kfz waren fahrbereit).

Nur zahlenmäßig erfasst und nach der Ortslage gegliedert (inner-, außerorts, auf Autobahnen) werden alle **übrigen Sachschadensunfälle**.

Dazu zählen alle Sachschadensunfälle

- ohne Straftatbestand oder Ordnungswidrigkeit (Bußgeld), unabhängig davon, ob ein beteiligtes Fahrzeug fahrbereit war oder nicht,
- mit Straftatbestand oder Ordnungswidrigkeit (Bußgeld) und alle Kfz fahrbereit, aber ohne Einwirkung von Alkohol oder anderen berauschenden Mitteln.

Diese Unfälle werden analog den früheren Bagatellunfällen behandelt.

Als **Verunglückte** zählen Personen (auch Mitfahrer), die beim Unfall getötet oder verletzt wurden. Dabei werden nachgewiesen als

- Getötete:
Personen, die innerhalb von 30 Tagen an den Unfallfolgen starben,
- Schwerverletzte:
Personen, die unmittelbar zu stationärer Behandlung in ein Krankenhaus eingeliefert wurden (Verbleib mindestens 24 Stunden),
- Leichtverletzte
Personen, deren Verletzungen keinen Krankenhausaufenthalt erforderten.

Methodische Hinweise

Die ersten Ergebnisse der Statistik der Straßenverkehrsunfälle stützen sich auf die Verkehrsunfallanzeigen der den Unfall aufnehmenden Polizeibeamten, die dem Landesamt auf Datenträger übermittelt werden.

Üblicherweise können nicht alle Unfallanzeigen von der Polizei oder dem Landesamt termingerecht in die Monatsergebnisse eingearbeitet werden, da bei fehlenden oder widersprüchlichen Angaben oft zeitraubende Rückfragen nötig werden.

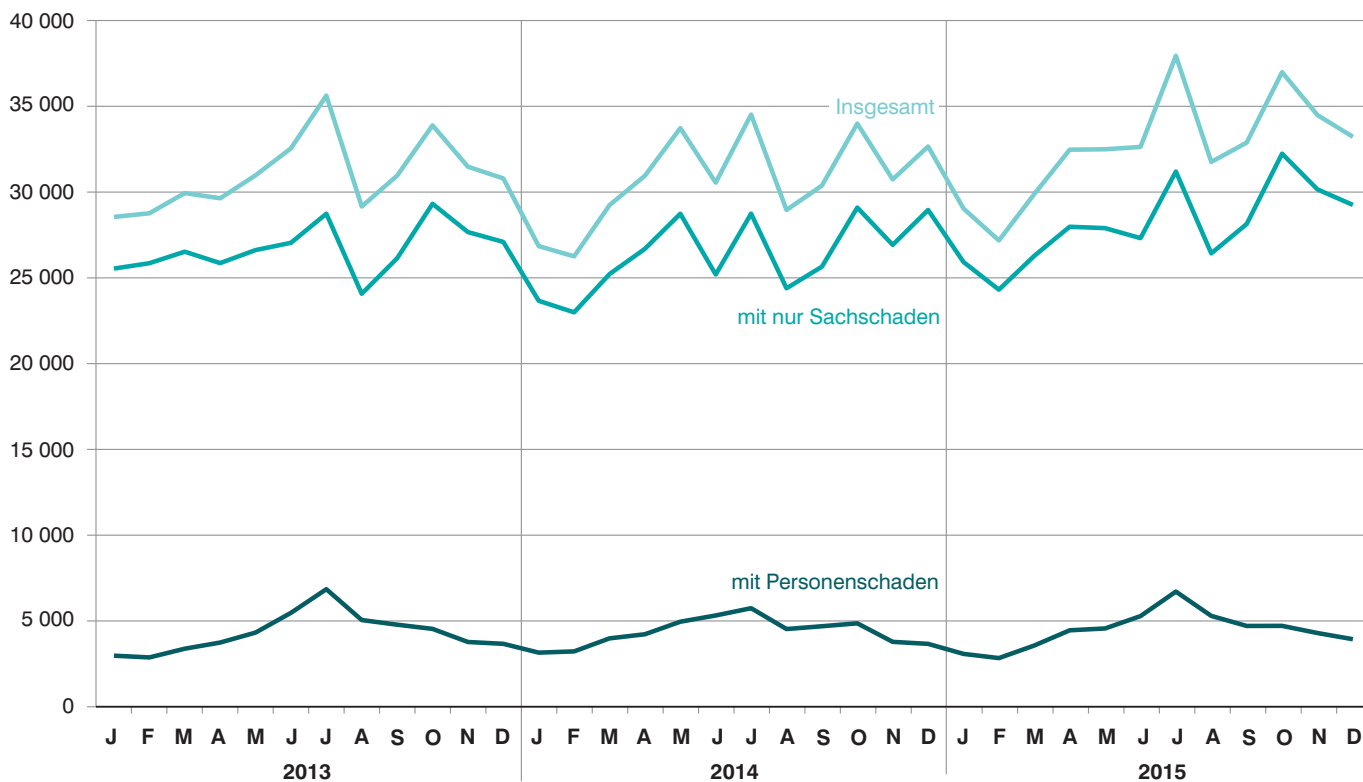
Die zunächst für einen Berichtsmonat übermittelten Daten werden laufend um solche Nachmeldungen ergänzt. Die Ergebnisse der monatlichen Straßenverkehrsunfallstatistik sind daher als **vorläufig** anzusehen.

So werden die einzelnen Monatsergebnisse des laufenden Jahres 2015 erst mit Abschluss der Jahresaufbereitung etwa im April des Folgejahres 2016 endgültig.

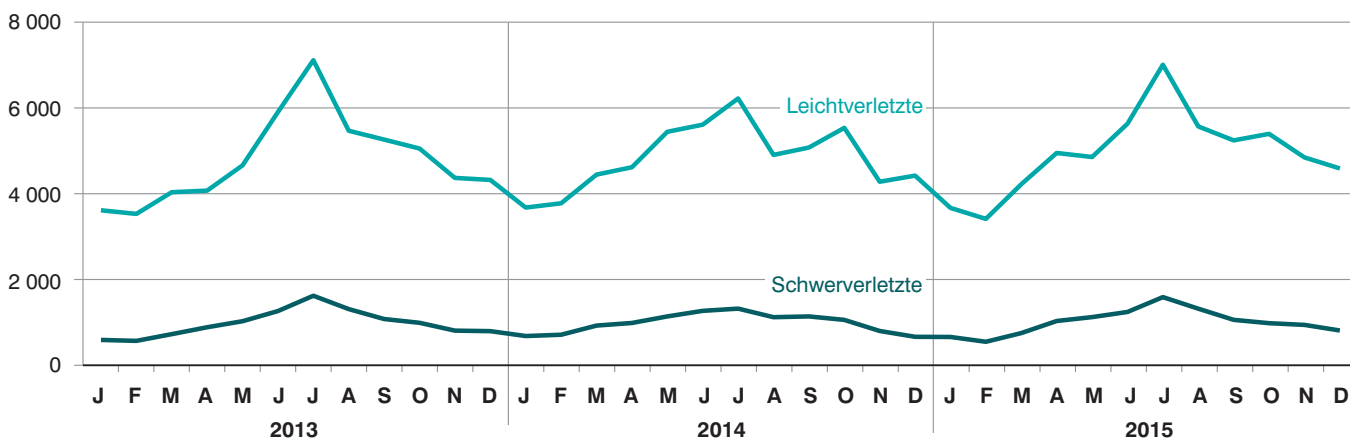
Ab dem Berichtsmonat Januar 2014 wurden die Verkehrsbeteiligungsarten um Neuaufnahmen ergänzt (siehe Anhang).

Abb. 1
Straßenverkehrsunfälle und deren Folgen in Bayern seit Januar 2013

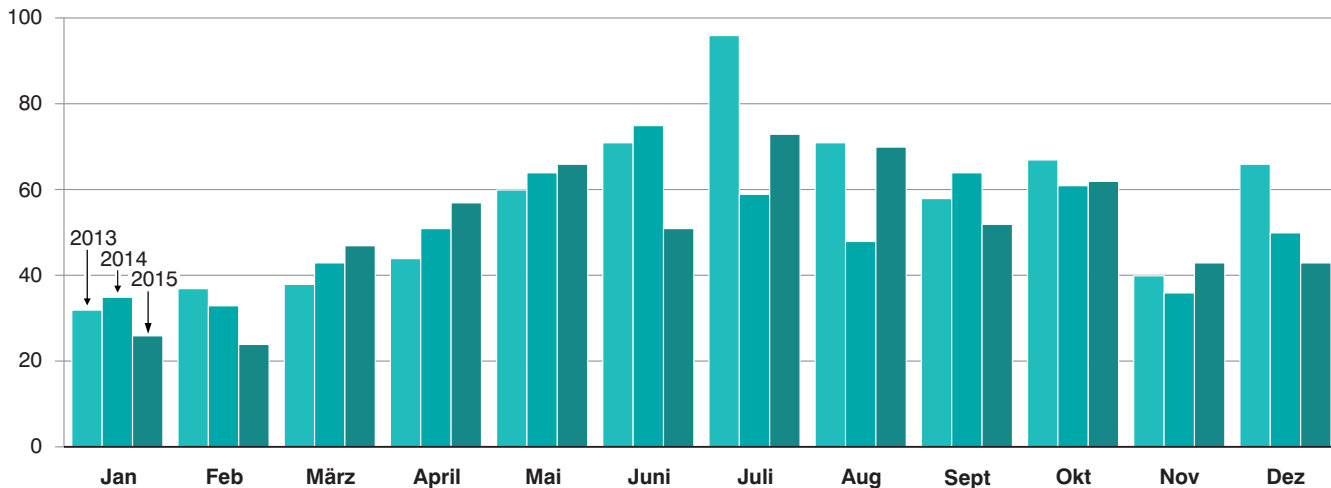
Straßenverkehrsunfälle



Verletzte Personen



Getötete Personen



1. Straßenverkehrsunfälle und Verunglückte in Bayern

Unfälle Verunglückte	Dezember			Januar - Dezember		
	2015	2014	Veränderung 2015 gegenüber 2014	2015	2014	Veränderung 2015 gegenüber 2014
	Anzahl		%	Anzahl		%
Unfälle insgesamt	33 234	32 670	1,7	391 125	368 972	6,0
davon Unfälle mit Personenschaden	3 968	3 697	7,3	53 827	52 521	2,5
Unfälle mit nur Sachschaden	29 266	28 973	1,0	337 298	316 451	6,6
davon schwerwiegende Unfälle mit Sachschaden (im engeren Sinne)	919	1 305	-29,6	10 308	10 038	2,7
sonstige Sachschadens- unfälle unter dem Einfluss berauschender Mittel	176	185	-4,9	1 871	1 845	1,4
übrige Sachschadens- unfälle	28 171	27 483	2,5	325 119	304 568	6,7
Verunglückte insgesamt	5 418	5 110	6,0	71 775	70 153	2,3
davon Getötete	43	50	-14,0	614	619	-0,8
Schwerverletzte	795	648	22,7	11 875	11 632	2,1
Leichtverletzte	4 580	4 412	3,8	59 286	57 902	2,4
davon Verunglückte Benutzer von						
Kraftwagen	3 928	3 857	1,8	44 440	43 613	1,9
Zweirädern	1 000	744	34,4	22 764	21 898	4,0
davon Kraffrädern m. aml. Kennz.	110	87	26,4	6 025	6 031	-0,1
Kraffrädern m. Versicherungsk.	120	127	-5,5	2 619	2 636	-0,6
Fahrrädern	770	530	45,3	14 120	13 231	6,7
Verunglückte Fußgänger	458	482	-5,0	4 199	4 306	-2,5
Verunglückte andere Verkehrs- teilnehmer	32	27	18,5	372	336	10,7

2. Straßenverkehrsunfälle und Verunglückte in Bayern nach Monaten

Jahr — Monat	Unfälle				Verunglückte			
	insgesamt	Personen- schaden	davon mit		insgesamt	davon		
			nur Sachschaden			Getötete	Schwer- verletzte	Leicht- verletzte
			insgesamt	übrige Sachschadens- unfälle				
2014								
Januar	26 865	3 186	23 679	22 580	4 367	35	666	3 666
Februar	26 268	3 259	23 009	22 181	4 495	33	696	3 766
März	29 254	4 017	25 237	24 397	5 389	43	910	4 436
Januar - März	82 387	10 462	71 925	69 158	14 251	111	2 272	11 868
April	30 966	4 257	26 709	25 852	5 630	51	971	4 608
Mai	33 738	4 988	28 750	27 795	6 624	64	1 124	5 436
Juni	30 564	5 351	25 213	24 368	6 931	75	1 254	5 602
Januar - Juni	177 655	25 058	152 597	147 173	33 436	301	5 621	27 514
Juli	34 528	5 774	28 754	27 777	7 579	59	1 306	6 214
August	28 971	4 561	24 410	23 460	6 050	48	1 106	4 896
September	30 391	4 723	25 668	24 691	6 256	64	1 124	5 068
Januar - September	271 545	40 116	231 429	223 101	53 321	472	9 157	43 692
Oktober	34 004	4 894	29 110	27 992	6 632	61	1 043	5 528
November	30 753	3 814	26 939	25 992	5 090	36	784	4 270
Dezember	32 670	3 697	28 973	27 483	5 110	50	648	4 412
Januar - Dezember	368 972	52 521	316 451	304 568	70 153	619	11 632	57 902
2015¹⁾								
Januar	29 053	3 113	25 940	24 708	4 328	26	644	3 658
Februar	27 196	2 868	24 328	23 360	3 958	24	532	3 402
März	29 899	3 601	26 298	25 423	4 993	47	735	4 211
Januar - März	86 148	9 582	76 566	73 491	13 279	97	1 911	11 271
April	32 482	4 487	27 995	27 049	6 015	57	1 017	4 941
Mai	32 507	4 594	27 913	26 914	6 021	66	1 108	4 847
Juni	32 643	5 313	27 330	26 415	6 903	51	1 228	5 624
Januar - Juni	183 780	23 976	159 804	153 869	32 218	271	5 264	26 683
Juli	37 952	6 742	31 210	30 239	8 650	73	1 575	7 002
August	31 770	5 326	26 444	25 560	6 936	70	1 305	5 561
September	32 895	4 741	28 154	27 246	6 331	52	1 044	5 235
Januar - September	286 397	40 785	245 612	236 914	54 135	466	9 188	44 481
Oktober	36 997	4 746	32 251	31 120	6 416	62	966	5 388
November	34 497	4 328	30 169	28 914	5 806	43	926	4 837
Dezember	33 234	3 968	29 266	28 171	5 418	43	795	4 580
Januar - Dezember	391 125	53 827	337 298	325 119	71 775	614	11 875	59 286

¹⁾ Vorläufige Ergebnisse (einschließlich Nachmeldungen für den jeweiligen Berichtszeitraum).

3. Straßenverkehrsunfälle und Verunglückte in Bayern im Dezember 2015 nach Kreisen

Gebiet Ortslage	Straßenverkehrsunfälle				Verunglückte			
	insgesamt	mit Personen- schaden	mit schwer- wiegendem Sachschaden ¹⁾	sonstige Unfälle unter dem Einfluss berau- schender Mittel	insgesamt	Getötete	Schwer- verletzte	Leicht- verletzte
Ingolstadt, Stadt	95	77	15	3	102	-	9	93
innerorts	80	63	14	3	76	-	5	71
außerorts ohne Autobahn	7	6	1	-	14	-	3	11
auf Autobahnen	8	8	-	-	12	-	1	11
München, Landeshauptstadt	487	398	71	18	499	1	42	456
innerorts	461	382	61	18	476	1	37	438
außerorts ohne Autobahn	3	2	1	-	3	-	-	3
auf Autobahnen	23	14	9	-	20	-	5	15
Rosenheim, Stadt	40	36	2	2	38	-	2	36
innerorts	38	34	2	2	35	-	2	33
außerorts ohne Autobahn	2	2	-	-	3	-	-	3
auf Autobahnen	-	-	-	-	-	-	-	-
Altötting	61	48	10	3	65	-	13	52
innerorts	33	26	5	2	33	-	8	25
außerorts ohne Autobahn	24	19	4	1	26	-	4	22
auf Autobahnen	4	3	1	-	6	-	1	5
Berchtesgadener Land	55	41	9	5	51	-	8	43
innerorts	33	26	4	3	32	-	4	28
außerorts ohne Autobahn	16	13	2	1	17	-	4	13
auf Autobahnen	6	2	3	1	2	-	-	2
Bad Tölz-Wolfratshausen	50	39	11	-	54	1	12	41
innerorts	23	18	5	-	22	1	7	14
außerorts ohne Autobahn	24	20	4	-	29	-	5	24
auf Autobahnen	3	1	2	-	3	-	-	3
Dachau	57	48	8	1	69	-	10	59
innerorts	37	31	5	1	40	-	6	34
außerorts ohne Autobahn	15	14	1	-	23	-	3	20
auf Autobahnen	5	3	2	-	6	-	1	5
Ebersberg	61	50	10	1	67	-	10	57
innerorts	32	30	1	1	34	-	4	30
außerorts ohne Autobahn	17	12	5	-	24	-	5	19
auf Autobahnen	12	8	4	-	9	-	1	8
Eichstätt	66	50	14	2	70	-	18	52
innerorts	14	10	3	1	12	-	3	9
außerorts ohne Autobahn	36	27	8	1	34	-	6	28
auf Autobahnen	16	13	3	-	24	-	9	15
Erding	50	38	10	2	47	1	6	40
innerorts	28	22	6	-	25	-	2	23
außerorts ohne Autobahn	19	14	4	1	19	1	4	14
auf Autobahnen	3	2	-	1	3	-	-	3
Freising	58	40	15	3	54	1	8	45
innerorts	28	22	4	2	23	-	1	22
außerorts ohne Autobahn	19	12	7	-	18	-	2	16
auf Autobahnen	11	6	4	1	13	1	5	7
Fürstenfeldbruck	75	62	12	1	84	1	14	69
innerorts	49	40	8	1	47	-	8	39
außerorts ohne Autobahn	25	21	4	-	36	1	6	29
auf Autobahnen	1	1	-	-	1	-	-	1
Garmisch-Partenkirchen	28	22	4	2	29	-	7	22
innerorts	19	14	3	2	15	-	3	12
außerorts ohne Autobahn	9	8	1	-	14	-	4	10
auf Autobahnen	-	-	-	-	-	-	-	-
Landsberg am Lech	52	36	14	2	43	-	8	35
innerorts	22	15	5	2	15	-	2	13
außerorts ohne Autobahn	22	14	8	-	20	-	6	14
auf Autobahnen	8	7	1	-	8	-	-	8
Miesbach	44	32	9	3	51	-	13	38
innerorts	22	19	2	1	23	-	3	20
außerorts ohne Autobahn	16	8	6	2	18	-	6	12
auf Autobahnen	6	5	1	-	10	-	4	6
Mühlendorf a. Inn	58	47	10	1	54	1	7	46
innerorts	27	24	2	1	26	-	4	22
außerorts ohne Autobahn	30	23	7	-	28	1	3	24
auf Autobahnen	1	-	1	-	-	-	-	-
München	118	82	30	6	124	-	15	109
innerorts	62	46	13	3	55	-	7	48
außerorts ohne Autobahn	31	20	11	-	32	-	2	30
auf Autobahnen	25	16	6	3	37	-	6	31
Neuburg-Schrobenhausen	36	31	4	1	41	3	5	33
innerorts	21	17	3	1	19	2	1	16
außerorts ohne Autobahn	15	14	1	-	22	1	4	17
auf Autobahnen	-	-	-	-	-	-	-	-

¹⁾ Schwerwiegender Unfall mit Sachschaden (im engeren Sinne).

Noch: 3. Straßenverkehrsunfälle und Verunglückte in Bayern im Dezember 2015 nach Kreisen

Gebiet Ortslage	Straßenverkehrsunfälle				Verunglückte			
	insgesamt	mit Personen- schaden	mit schwer- wiegendem Sachschaden ¹⁾	sonstige Unfälle unter dem Einfluss berau- schender Mittel	insgesamt	Getötete	Schwer- verletzte	Leicht- verletzte
Pfaffenhofen a.d. Ilm	40	37	3	-	51	1	7	43
innerorts	17	17	-	-	19	-	6	13
außerorts ohne Autobahn	17	15	2	-	20	-	1	19
auf Autobahnen	6	5	1	-	12	1	-	11
Rosenheim	98	68	24	6	93	-	10	83
innerorts	50	38	10	2	47	-	6	41
außerorts ohne Autobahn	42	25	13	4	35	-	3	32
auf Autobahnen	6	5	1	-	11	-	1	10
Starnberg	46	37	7	2	42	-	5	37
innerorts	27	22	3	2	23	-	3	20
außerorts ohne Autobahn	13	10	3	-	12	-	2	10
auf Autobahnen	6	5	1	-	7	-	-	7
Traunstein	59	47	11	1	68	2	8	58
innerorts	23	17	6	-	25	1	4	20
außerorts ohne Autobahn	33	27	5	1	38	1	3	34
auf Autobahnen	3	3	-	-	5	-	1	4
Weilheim-Schongau	58	44	14	-	57	-	11	46
innerorts	36	29	7	-	33	-	7	26
außerorts ohne Autobahn	21	15	6	-	24	-	4	20
auf Autobahnen	1	-	1	-	-	-	-	-
Reg.-Bez. Oberbayern	1 792	1 410	317	65	1 853	12	248	1 593
innerorts	1 182	962	172	48	1 155	5	133	1 017
außerorts ohne Autobahn	456	341	104	11	509	5	80	424
auf Autobahnen	154	107	41	6	189	2	35	152
Landshut, Stadt	40	29	9	2	44	-	4	40
innerorts	38	27	9	2	40	-	4	36
außerorts ohne Autobahn	2	2	-	-	4	-	-	4
auf Autobahnen	-	-	-	-	-	-	-	-
Passau, Stadt	24	19	4	1	24	-	2	22
innerorts	22	17	4	1	21	-	1	20
außerorts ohne Autobahn	2	2	-	-	3	-	1	2
auf Autobahnen	-	-	-	-	-	-	-	-
Straubing, Stadt	26	19	6	1	25	-	-	25
innerorts	20	14	5	1	20	-	-	20
außerorts ohne Autobahn	6	5	1	-	5	-	-	5
auf Autobahnen	-	-	-	-	-	-	-	-
Deggendorf	48	38	8	2	59	-	3	56
innerorts	22	18	4	-	24	-	1	23
außerorts ohne Autobahn	21	15	4	2	26	-	2	24
auf Autobahnen	5	5	-	-	9	-	-	9
Freyung-Grafenau	25	22	2	1	32	1	13	18
innerorts	5	5	-	-	6	-	1	5
außerorts ohne Autobahn	20	17	2	1	26	1	12	13
auf Autobahnen	-	-	-	-	-	-	-	-
Kelheim	39	34	4	1	39	1	7	31
innerorts	21	18	2	1	19	1	4	14
außerorts ohne Autobahn	17	15	2	-	19	-	3	16
auf Autobahnen	1	1	-	-	1	-	-	1
Landshut	57	45	10	2	65	-	16	49
innerorts	24	20	3	1	25	-	3	22
außerorts ohne Autobahn	30	22	7	1	37	-	12	25
auf Autobahnen	3	3	-	-	3	-	1	2
Passau	59	52	7	-	84	2	11	71
innerorts	18	13	5	-	17	-	4	13
außerorts ohne Autobahn	34	32	2	-	52	-	6	46
auf Autobahnen	7	7	-	-	15	2	1	12
Regen	26	20	4	2	27	-	5	22
innerorts	10	7	2	1	8	-	-	8
außerorts ohne Autobahn	16	13	2	1	19	-	5	14
auf Autobahnen	-	-	-	-	-	-	-	-
Rottal-Inn	39	33	3	3	50	-	11	39
innerorts	18	15	1	2	19	-	4	15
außerorts ohne Autobahn	21	18	2	1	31	-	7	24
auf Autobahnen	-	-	-	-	-	-	-	-
Straubing-Bogen	31	22	8	1	34	-	7	27
innerorts	9	5	4	-	6	-	1	5
außerorts ohne Autobahn	21	16	4	1	22	-	4	18
auf Autobahnen	1	1	-	-	6	-	2	4
Dingolfing-Landau	44	33	11	-	52	1	12	39
innerorts	19	15	4	-	16	-	4	12
außerorts ohne Autobahn	22	16	6	-	29	1	6	22
auf Autobahnen	3	2	1	-	7	-	2	5

¹⁾ Schwerwiegender Unfall mit Sachschaden (im engeren Sinne).

Noch: 3. Straßenverkehrsunfälle und Verunglückte in Bayern im Dezember 2015 nach Kreisen

Gebiet Ortslage	Straßenverkehrsunfälle				Verunglückte			
	insgesamt	mit Personen- schaden	mit schwer- wiegendem Sachschaden ¹⁾	sonstige Unfälle unter dem Einfluss berau- schender Mittel	insgesamt	Getötete	Schwer- verletzte	Leicht- verletzte
Reg.-Bez. Niederbayern	458	366	76	16	535	5	91	439
innerorts	226	174	43	9	221	1	27	193
außerorts ohne Autobahn	212	173	32	7	273	2	58	213
auf Autobahnen	20	19	1	-	41	2	6	33
Amberg, Stadt	30	25	4	1	29	-	6	23
innerorts	27	24	3	-	28	-	6	22
außerorts ohne Autobahn	3	1	1	1	1	-	-	1
auf Autobahnen	-	-	-	-	-	-	-	-
Regensburg, Stadt	76	69	5	2	100	-	8	92
innerorts	75	68	5	2	99	-	8	91
außerorts ohne Autobahn	-	-	-	-	-	-	-	-
auf Autobahnen	1	1	-	-	1	-	-	1
Weiden i.d.Opf., Stadt	28	20	8	-	28	-	3	25
innerorts	16	11	5	-	11	-	1	10
außerorts ohne Autobahn	10	7	3	-	15	-	2	13
auf Autobahnen	2	2	-	-	2	-	-	2
Amberg-Weizsäckchen	47	42	4	1	67	1	10	56
innerorts	20	18	2	-	30	1	6	23
außerorts ohne Autobahn	23	20	2	1	33	-	4	29
auf Autobahnen	4	4	-	-	4	-	-	4
Cham	59	50	7	2	68	-	10	58
innerorts	24	20	3	1	23	-	4	19
außerorts ohne Autobahn	35	30	4	1	45	-	6	39
auf Autobahnen	-	-	-	-	-	-	-	-
Neumarkt i.d.Opf.	51	38	11	2	47	2	9	36
innerorts	24	16	8	-	17	-	3	14
außerorts ohne Autobahn	19	15	2	2	20	1	5	14
auf Autobahnen	8	7	1	-	10	1	1	8
Neustadt a.d.Waldnaab	25	19	5	1	26	-	1	25
innerorts	11	8	2	1	9	-	-	9
außerorts ohne Autobahn	14	11	3	-	17	-	1	16
auf Autobahnen	-	-	-	-	-	-	-	-
Regensburg	69	56	12	1	76	1	15	60
innerorts	14	13	1	-	16	-	1	15
außerorts ohne Autobahn	43	32	10	1	43	1	12	30
auf Autobahnen	12	11	1	-	17	-	2	15
Schwandorf	45	38	7	-	51	1	7	43
innerorts	19	16	3	-	19	-	4	15
außerorts ohne Autobahn	21	18	3	-	27	-	2	25
auf Autobahnen	5	4	1	-	5	1	1	3
Tirschenreuth	19	16	1	2	20	1	4	15
innerorts	6	4	1	1	4	1	-	3
außerorts ohne Autobahn	11	11	-	-	15	-	4	11
auf Autobahnen	2	1	-	1	1	-	-	1
Reg.-Bez. Oberpfalz	449	373	64	12	512	6	73	433
innerorts	236	198	33	5	256	2	33	221
außerorts ohne Autobahn	179	145	28	6	216	2	36	178
auf Autobahnen	34	30	3	1	40	2	4	34
Bamberg, Stadt	42	35	2	5	41	-	4	37
innerorts	40	34	1	5	40	-	4	36
außerorts ohne Autobahn	2	1	1	-	1	-	-	1
auf Autobahnen	-	-	-	-	-	-	-	-
Bayreuth, Stadt	39	29	7	3	41	-	4	37
innerorts	35	28	5	2	38	-	3	35
außerorts ohne Autobahn	2	-	1	1	-	-	-	-
auf Autobahnen	2	1	1	-	3	-	1	2
Coburg, Stadt	24	20	3	1	24	-	4	20
innerorts	16	16	-	-	19	-	3	16
außerorts ohne Autobahn	8	4	3	1	5	-	1	4
auf Autobahnen	-	-	-	-	-	-	-	-
Hof, Stadt	29	25	4	-	34	1	4	29
innerorts	25	21	4	-	29	-	2	27
außerorts ohne Autobahn	4	4	-	-	5	1	2	2
auf Autobahnen	-	-	-	-	-	-	-	-
Bamberg	49	31	16	2	49	-	8	41
innerorts	11	6	5	-	8	-	3	5
außerorts ohne Autobahn	24	18	5	1	29	-	4	25
auf Autobahnen	14	7	6	1	12	-	1	11
Bayreuth	36	23	12	1	36	-	9	27
innerorts	9	7	1	1	10	-	4	6
außerorts ohne Autobahn	17	12	5	-	20	-	5	15
auf Autobahnen	10	4	6	-	6	-	-	6

¹⁾ Schwerwiegender Unfall mit Sachschaden (im engeren Sinne).

Noch: 3. Straßenverkehrsunfälle und Verunglückte in Bayern im Dezember 2015 nach Kreisen

Gebiet Ortslage	Straßenverkehrsunfälle				Verunglückte			
	insgesamt	mit Personen- schaden	mit schwer- wiegendem Sachschaden ¹⁾	sonstige Unfälle unter dem Einfluss berau- schender Mittel	insgesamt	Getötete	Schwer- verletzte	Leicht- verletzte
Coburg	33	22	10	1	39	1	3	35
innerorts	10	8	1	1	12	-	-	12
außerorts ohne Autobahn	14	11	3	-	19	1	3	15
auf Autobahnen	9	3	6	-	8	-	-	8
Forchheim	39	32	5	2	56	1	12	43
innerorts	22	19	2	1	37	-	5	32
außerorts ohne Autobahn	14	10	3	1	15	-	6	9
auf Autobahnen	3	3	-	-	4	1	1	2
Hof	37	25	11	1	41	-	8	33
innerorts	13	8	4	1	9	-	3	6
außerorts ohne Autobahn	14	11	3	-	21	-	5	16
auf Autobahnen	10	6	4	-	11	-	-	11
Kronach	19	13	6	-	14	-	3	11
innerorts	12	8	4	-	9	-	2	7
außerorts ohne Autobahn	7	5	2	-	5	-	1	4
auf Autobahnen	-	-	-	-	-	-	-	-
Kulmbach	32	26	5	1	36	-	7	29
innerorts	11	10	-	1	11	-	4	7
außerorts ohne Autobahn	15	11	4	-	17	-	3	14
auf Autobahnen	6	5	1	-	8	-	-	8
Lichtenfels	26	21	5	-	28	-	6	22
innerorts	16	12	4	-	15	-	5	10
außerorts ohne Autobahn	7	7	-	-	10	-	1	9
auf Autobahnen	3	2	1	-	3	-	-	3
Wunsiedel i.Fichtelgebirge	32	17	14	1	23	-	3	20
innerorts	13	9	3	1	12	-	1	11
außerorts ohne Autobahn	13	6	7	-	8	-	1	7
auf Autobahnen	6	2	4	-	3	-	1	2
Reg.-Bez. Oberfranken	437	319	100	18	462	3	75	384
innerorts	233	186	34	13	249	-	39	210
außerorts ohne Autobahn	141	100	37	4	155	2	32	121
auf Autobahnen	63	33	29	1	58	1	4	53
Ansbach, Stadt	23	20	3	-	36	-	1	35
innerorts	16	14	2	-	21	-	1	20
außerorts ohne Autobahn	4	4	-	-	9	-	-	9
auf Autobahnen	3	2	1	-	6	-	-	6
Erlangen, Stadt	47	37	9	1	50	1	4	45
innerorts	34	29	4	1	39	-	3	36
außerorts ohne Autobahn	6	3	3	-	4	-	1	3
auf Autobahnen	7	5	2	-	7	1	-	6
Fürth, Stadt	30	27	3	-	43	-	3	40
innerorts	29	26	3	-	40	-	3	37
außerorts ohne Autobahn	1	1	-	-	3	-	-	3
auf Autobahnen	-	-	-	-	-	-	-	-
Nürnberg, Stadt	227	191	27	9	237	1	28	208
innerorts	216	182	26	8	219	1	22	196
außerorts ohne Autobahn	7	6	-	1	10	-	1	9
auf Autobahnen	4	3	1	-	8	-	5	3
Schwabach, Stadt	13	10	3	-	16	-	3	13
innerorts	9	7	2	-	8	-	2	6
außerorts ohne Autobahn	2	1	1	-	3	-	-	3
auf Autobahnen	2	2	-	-	5	-	1	4
Ansbach	72	59	12	1	83	1	16	66
innerorts	23	19	4	-	25	-	3	22
außerorts ohne Autobahn	37	30	7	-	44	1	10	33
auf Autobahnen	12	10	1	1	14	-	3	11
Erlangen-Höchstadt	52	33	16	3	44	-	4	40
innerorts	23	18	4	1	20	-	1	19
außerorts ohne Autobahn	18	8	8	2	11	-	1	10
auf Autobahnen	11	7	4	-	13	-	2	11
Fürth	27	18	6	3	23	-	2	21
innerorts	20	13	5	2	17	-	1	16
außerorts ohne Autobahn	7	5	1	1	6	-	1	5
auf Autobahnen	-	-	-	-	-	-	-	-
Nürnberger Land	74	50	23	1	70	1	10	59
innerorts	27	21	6	-	24	-	3	21
außerorts ohne Autobahn	23	20	3	-	33	1	6	26
auf Autobahnen	24	9	14	1	13	-	1	12
Neustadt a.d.A.-Bad Windsheim	30	21	9	-	31	1	6	24
innerorts	10	6	4	-	6	-	1	5
außerorts ohne Autobahn	19	15	4	-	25	1	5	19
auf Autobahnen	1	-	1	-	-	-	-	-

¹⁾ Schwerwiegender Unfall mit Sachschaden (im engeren Sinne).

Noch: 3. Straßenverkehrsunfälle und Verunglückte in Bayern im Dezember 2015 nach Kreisen

Gebiet Ortslage	Straßenverkehrsunfälle				Verunglückte			
	insgesamt	mit Personen- schaden	mit schwer- wiegendem Sachschaden ¹⁾	sonstige Unfälle unter dem Einfluss berau- schender Mittel	insgesamt	Getötete	Schwer- verletzte	Leicht- verletzte
Roth	65	53	11	1	91	-	15	76
innerorts	15	14	1	-	21	-	2	19
außerorts ohne Autobahn	27	24	3	-	34	-	8	26
auf Autobahnen	23	15	7	1	36	-	5	31
Weißenburg-Gunzenhausen	37	31	6	-	40	1	5	34
innerorts	16	13	3	-	15	1	2	12
außerorts ohne Autobahn	21	18	3	-	25	-	3	22
auf Autobahnen	-	-	-	-	-	-	-	-
Reg.-Bez. Mittelfranken	697	550	128	19	764	6	97	661
innerorts	438	362	64	12	455	2	44	409
außerorts ohne Autobahn	172	135	33	4	207	3	36	168
auf Autobahnen	87	53	31	3	102	1	17	84
Aschaffenburg, Stadt	29	23	6	-	36	-	5	31
innerorts	22	18	4	-	25	-	4	21
außerorts ohne Autobahn	5	3	2	-	5	-	-	5
auf Autobahnen	2	2	-	-	6	-	1	5
Schweinfurt, Stadt	36	30	5	1	38	-	7	31
innerorts	36	30	5	1	38	-	7	31
außerorts ohne Autobahn	-	-	-	-	-	-	-	-
auf Autobahnen	-	-	-	-	-	-	-	-
Würzburg, Stadt	68	47	17	4	59	-	7	52
innerorts	55	39	13	3	44	-	5	39
außerorts ohne Autobahn	7	5	2	-	9	-	2	7
auf Autobahnen	6	3	2	1	6	-	-	6
Aschaffenburg	60	43	14	3	54	-	9	45
innerorts	22	17	3	2	18	-	3	15
außerorts ohne Autobahn	28	19	8	1	26	-	4	22
auf Autobahnen	10	7	3	-	10	-	2	8
Bad Kissingen	31	20	11	-	30	-	14	16
innerorts	11	8	3	-	10	-	4	6
außerorts ohne Autobahn	13	10	3	-	17	-	8	9
auf Autobahnen	7	2	5	-	3	-	2	1
Rhön-Grabfeld	29	20	6	3	29	-	7	22
innerorts	10	7	2	1	8	-	3	5
außerorts ohne Autobahn	18	12	4	2	20	-	4	16
auf Autobahnen	1	1	-	-	1	-	-	1
Haßberge	24	19	4	1	20	-	5	15
innerorts	15	13	2	-	13	-	3	10
außerorts ohne Autobahn	9	6	2	1	7	-	2	5
auf Autobahnen	-	-	-	-	-	-	-	-
Kitzingen	41	29	11	1	46	-	3	43
innerorts	15	10	4	1	12	-	1	11
außerorts ohne Autobahn	23	16	7	-	28	-	2	26
auf Autobahnen	3	3	-	-	6	-	-	6
Miltenberg	41	33	7	1	41	-	6	35
innerorts	16	12	3	1	14	-	3	11
außerorts ohne Autobahn	25	21	4	-	27	-	3	24
auf Autobahnen	-	-	-	-	-	-	-	-
Main-Spessart	46	35	10	1	66	2	17	47
innerorts	11	7	3	1	12	-	3	9
außerorts ohne Autobahn	33	26	7	-	49	2	14	33
auf Autobahnen	2	2	-	-	5	-	-	5
Schweinfurt	35	26	8	1	30	-	5	25
innerorts	13	10	3	-	11	-	2	9
außerorts ohne Autobahn	14	11	3	-	12	-	2	10
auf Autobahnen	8	5	2	1	7	-	1	6
Würzburg	48	38	9	1	55	2	11	42
innerorts	13	10	3	-	10	-	3	7
außerorts ohne Autobahn	30	24	5	1	41	2	8	31
auf Autobahnen	5	4	1	-	4	-	-	4
Reg.-Bez. Unterfranken	488	363	108	17	504	4	96	404
innerorts	239	181	48	10	215	-	41	174
außerorts ohne Autobahn	205	153	47	5	241	4	49	188
auf Autobahnen	44	29	13	2	48	-	6	42
Augsburg, Stadt	134	111	10	13	141	2	19	120
innerorts	130	108	10	12	135	2	19	114
außerorts ohne Autobahn	2	2	-	-	2	-	-	2
auf Autobahnen	2	1	-	1	4	-	-	4
Kaufbeuren, Stadt	15	13	1	1	13	-	-	13
innerorts	14	12	1	1	12	-	-	12
außerorts ohne Autobahn	1	1	-	-	1	-	-	1
auf Autobahnen	-	-	-	-	-	-	-	-

¹⁾ Schwerwiegender Unfall mit Sachschaden (im engeren Sinne).

Noch: 3. Straßenverkehrsunfälle und Verunglückte in Bayern im Dezember 2015 nach Kreisen

Gebiet Ortslage	Straßenverkehrsunfälle				Verunglückte			
	insgesamt	mit Personen- schaden	mit schwer- wiegendem Sachschaden ¹⁾	sonstige Unfälle unter dem Einfluss berau- schender Mittel	insgesamt	Getötete	Schwer- verletzte	Leicht- verletzte
Kempten (Allgäu), Stadt	39	35	3	1	56	-	5	51
innerorts	36	32	3	1	45	-	2	43
außerorts ohne Autobahn	1	1	-	-	1	-	-	1
auf Autobahnen	2	2	-	-	10	-	3	7
Memmingen, Stadt	27	23	4	-	29	-	6	23
innerorts	23	19	4	-	20	-	3	17
außerorts ohne Autobahn	3	3	-	-	7	-	3	4
auf Autobahnen	1	1	-	-	2	-	-	2
Aichach-Friedberg	62	45	14	3	56	-	3	53
innerorts	28	22	3	3	26	-	2	24
außerorts ohne Autobahn	22	18	4	-	20	-	-	20
auf Autobahnen	12	5	7	-	10	-	1	9
Augsburg	104	75	27	2	91	1	6	84
innerorts	52	37	15	-	42	1	4	37
außerorts ohne Autobahn	47	35	10	2	43	-	2	41
auf Autobahnen	5	3	2	-	6	-	-	6
Dillingen a.d.Donau	33	28	5	-	40	1	9	30
innerorts	20	17	3	-	25	-	5	20
außerorts ohne Autobahn	13	11	2	-	15	1	4	10
auf Autobahnen	-	-	-	-	-	-	-	-
Günzburg	46	34	11	1	50	1	9	40
innerorts	25	17	8	-	24	-	2	22
außerorts ohne Autobahn	17	15	1	1	24	1	7	16
auf Autobahnen	4	2	2	-	2	-	-	2
Neu-Ulm	67	57	6	4	79	-	11	68
innerorts	42	37	2	3	46	-	7	39
außerorts ohne Autobahn	15	11	4	-	17	-	-	17
auf Autobahnen	10	9	-	1	16	-	4	12
Lindau (Bodensee)	31	27	4	-	33	-	3	30
innerorts	19	17	2	-	20	-	2	18
außerorts ohne Autobahn	12	10	2	-	13	-	1	12
auf Autobahnen	-	-	-	-	-	-	-	-
Ostallgäu	53	41	11	1	60	-	18	42
innerorts	23	18	4	1	20	-	7	13
außerorts ohne Autobahn	30	23	7	-	40	-	11	29
auf Autobahnen	-	-	-	-	-	-	-	-
Unterallgäu	42	26	14	2	34	1	9	24
innerorts	21	12	7	2	14	1	5	8
außerorts ohne Autobahn	18	12	6	-	16	-	4	12
auf Autobahnen	3	2	1	-	4	-	-	4
Donau-Ries	49	39	10	-	59	1	11	47
innerorts	21	17	4	-	21	-	3	18
außerorts ohne Autobahn	28	22	6	-	38	1	8	29
auf Autobahnen	-	-	-	-	-	-	-	-
Oberallgäu	40	33	6	1	47	-	6	41
innerorts	17	14	2	1	18	-	2	16
außerorts ohne Autobahn	23	19	4	-	29	-	4	25
auf Autobahnen	-	-	-	-	-	-	-	-
Reg.-Bez. Schwaben	742	587	126	29	788	7	115	666
innerorts	471	379	68	24	468	4	63	401
außerorts ohne Autobahn	232	183	46	3	266	3	44	219
auf Autobahnen	39	25	12	2	54	-	8	46
Bayern	5 063	3 968	919	176	5 418	43	795	4 580
innerorts	3 025	2 442	462	121	3 019	14	380	2 625
außerorts ohne Autobahn	1 597	1 230	327	40	1 867	21	335	1 511
auf Autobahnen	441	296	130	15	532	8	80	444
Kreisfreie Städte	1 668	1 368	231	69	1 783	6	180	1 597
Landkreise	3 395	2 600	688	107	3 635	37	615	2 983

¹⁾ Schwerwiegender Unfall mit Sachschaden (im engeren Sinne).

4. Straßenverkehrsunfälle und Verunglückte in Bayern nach Straßenarten

Straßenart Ortslage	2015				2014				Zu- bzw. Abnahme (-)			
	Unfälle mit Personen- schaden	Verunglückte			Unfälle mit Personen- schaden	Verunglückte			Unfälle mit Personen- schaden	Getötete	Schwer- verletzte	Leicht- verletzte
		Getötete	Schwer- verletzte	Leicht- verletzte		Getötete	Schwer- verletzte	Leicht- verletzte				
Anzahl									%			

Dezember

Autobahnen	296	8	80	444	289	5	55	415	2,4	X	45,5	7,0
Bundesstraßen	743	11	183	962	725	11	120	993	2,5	-	52,5	-3,1
innerorts	315	1	40	402	299	2	34	378	5,4	X	17,6	6,3
außerorts	428	10	143	560	426	9	86	615	0,5	X	66,3	-8,9
Landesstraßen	812	10	168	964	786	17	176	926	3,3	-41,2	-4,5	4,1
innerorts	391	2	77	419	366	2	60	418	6,8	-	28,3	0,2
außerorts	421	8	91	545	420	15	116	508	0,2	X	-21,6	7,3
Kreisstraßen	438	3	112	480	418	9	105	459	4,8	X	6,7	4,6
innerorts	167	1	32	182	160	4	28	170	4,4	X	14,3	7,1
außerorts	271	2	80	298	258	5	77	289	5,0	X	3,9	3,1
Andere Straßen	1 679	11	252	1 730	1 479	8	192	1 619	13,5	X	31,3	6,9
innerorts	1 569	10	231	1 622	1 400	6	175	1 535	12,1	X	32,0	5,7
außerorts	110	1	21	108	79	2	17	84	39,2	X	23,5	28,6
Insgesamt	3 968	43	795	4 580	3 697	50	648	4 412	7,3	-14,0	22,7	3,8
innerorts	2 442	14	380	2 625	2 225	14	297	2 501	9,8	-	27,9	5,0
außerorts	1 526	29	415	1 955	1 472	36	351	1 911	3,7	-19,4	18,2	2,3

Januar - Dezember

Autobahnen	3 970	84	941	5 704	3 679	72	901	5 186	7,9	16,7	4,4	10,0
Bundesstraßen	9 269	170	2 234	11 283	9 079	162	2 101	11 372	2,1	4,9	6,3	-0,8
innerorts	4 264	19	596	5 007	4 245	30	625	5 134	0,4	-36,7	-4,6	-2,5
außerorts	5 005	151	1 638	6 276	4 834	132	1 476	6 238	3,5	14,4	11,0	0,6
Landesstraßen	10 512	146	2 714	11 876	10 429	162	2 776	11 713	0,8	-9,9	-2,2	1,4
innerorts	4 712	24	845	5 205	4 749	22	858	5 214	-0,8	9,1	-1,5	-0,2
außerorts	5 800	122	1 869	6 671	5 680	140	1 918	6 499	2,1	-12,9	-2,6	2,6
Kreisstraßen	6 192	102	1 704	6 492	5 949	96	1 697	6 177	4,1	6,3	0,4	5,1
innerorts	2 393	17	449	2 563	2 363	15	455	2 533	1,3	13,3	-1,3	1,2
außerorts	3 799	85	1 255	3 929	3 586	81	1 242	3 644	5,9	4,9	1,0	7,8
Andere Straßen	23 884	112	4 282	23 931	23 385	127	4 157	23 454	2,1	-11,8	3,0	2,0
innerorts	21 888	77	3 559	22 142	21 449	87	3 488	21 728	2,0	-11,5	2,0	1,9
außerorts	1 996	35	723	1 789	1 936	40	669	1 726	3,1	-12,5	8,1	3,7
Insgesamt	53 827	614	11 875	59 286	52 521	619	11 632	57 902	2,5	-0,8	2,1	2,4
innerorts	33 257	137	5 449	34 917	32 806	154	5 426	34 609	1,4	-11,0	0,4	0,9
außerorts	20 570	477	6 426	24 369	19 715	465	6 206	23 293	4,3	2,6	3,5	4,6

5. Verunglückte im Straßenverkehr in Bayern nach

Art der Verkehrsbeteiligung Ortslage	Getötete						Schwerverletzte					
	Dezember		Zu- bzw. Abnahme (-)	Januar - Dezember		Zu- bzw. Abnahme (-)	Dezember		Zu- bzw. Abnahme (-)	Januar - Dezember		Zu- bzw. Abnahme (-)
	2015	2014		2015	2014		2015	2014		2015	2014	
			%	Anzahl		%	Anzahl		%	Anzahl		%
Fahrer und Mitfahrer von												
Krafträdern mit Versicherungs-												
kennzeichen	-	1	X	10	21	-52,4	29	26	11,5	487	502	-3,0
innerorts	-	-	-	2	8	X	22	21	4,8	340	379	-10,3
außerorts	-	1	X	8	13	X	7	5	X	147	123	19,5
davon												
Mofas, Kleinkrafträdern	-	1	X	10	20	-50,0	28	26	7,7	473	490	-3,5
innerorts	-	-	-	2	7	X	22	21	4,8	333	371	-10,2
außerorts	-	1	X	8	13	X	6	5	X	140	119	17,6
E-Bikes	-	-	-	-	-	-	-	-	-	6	2	X
innerorts	-	-	-	-	-	-	-	-	-	4	1	X
außerorts	-	-	-	-	-	-	-	-	-	2	1	X
drei- und leichten												
vierradrigen Kfz	-	-	-	-	1	X	1	-	X	8	10	X
innerorts	-	-	-	-	1	X	-	-	-	3	7	X
außerorts	-	-	-	-	-	-	1	-	X	5	3	X
Krafträdern mit amtlichem												
Kennzeichen	-	-	-	131	107	22,4	32	19	68,4	1 932	1 949	-0,9
innerorts	-	-	-	13	11	18,2	19	13	46,2	711	722	-1,5
außerorts	-	-	-	118	96	22,9	13	6	X	1 221	1 227	-0,5
davon												
zweiradrigen Kraft-												
fahrzeugen	-	-	-	129	107	20,6	32	18	77,8	1 893	1 912	-1,0
innerorts	-	-	-	13	11	18,2	19	12	58,3	698	704	-0,9
außerorts	-	-	-	116	96	20,8	13	6	X	1 195	1 208	-1,1
drei- und leichten												
vierradrigen Kfz	-	-	-	2	-	X	-	1	X	39	37	5,4
innerorts	-	-	-	-	-	-	-	1	X	13	18	-27,8
außerorts	-	-	-	2	-	X	-	-	-	26	19	36,8
Personenkraftwagen	25	28	-10,7	271	289	-6,2	449	372	20,7	5 105	4 928	3,6
innerorts	1	-	X	16	26	-38,5	92	65	41,5	1 058	1 042	1,5
außerorts	24	28	-14,3	255	263	-3,0	357	307	16,3	4 047	3 886	4,1
darunter												
im Alter von 18 bis unter												
25 Jahren	10	6	X	61	70	-12,9	108	108	-	1 310	1 406	-6,8
innerorts	-	-	-	5	5	-	15	13	15,4	220	265	-17,0
außerorts	7	5	X	44	58	-24,1	84	79	6,3	978	1 021	-4,2
Wohnmobilen	-	-	-	-	1	X	2	-	X	9	18	X
innerorts	-	-	-	-	-	-	-	-	-	1	-	X
außerorts	-	-	-	-	1	X	2	-	X	8	18	X
Bussen	-	1	X	1	3	X	4	5	X	66	52	26,9
innerorts	-	-	-	1	1	-	4	4	-	45	42	7,1
außerorts	-	1	X	-	2	X	-	1	X	21	10	X
Güterkraftfahrzeugen	1	2	X	21	29	-27,6	14	17	-17,6	270	264	2,3
innerorts	-	2	X	1	4	X	-	2	X	22	36	-38,9
außerorts	1	-	X	20	25	-20,0	14	15	-6,7	248	228	8,8
dar. Liefer- und Lastkraftwagen												
mit zul. Gesamtgewicht bis												
einschl. 3 500 kg ¹⁾	1	-	X	7	12	X	7	11	X	125	129	-3,1
innerorts	-	-	-	-	1	X	-	2	X	11	20	-45,0
außerorts	1	-	X	7	11	X	7	9	X	114	109	4,6
Liefer- und Lastkraftwagen												
mit zul. Gesamtgewicht												
über 3 500 kg ¹⁾	-	1	X	2	8	X	5	5	-	69	61	13,1
innerorts	-	1	X	-	2	X	-	-	-	7	8	X
außerorts	-	-	-	2	6	X	5	5	-	62	53	17,0
Sattelzugmaschinen	-	1	X	11	9	X	-	1	X	63	64	-1,6
innerorts	-	1	X	-	1	X	-	-	-	1	4	X
außerorts	-	-	-	11	8	X	-	1	X	62	60	3,3
Landwirtschaftlichen												
Zugmaschinen	-	1	X	4	5	X	3	2	X	53	37	43,2
innerorts	-	-	-	1	1	-	-	1	X	25	10	X
außerorts	-	1	X	3	4	X	3	1	X	28	27	3,7
übrigen Kraftfahrzeugen												
innerorts	-	-	-	3	1	X	3	1	X	19	22	-13,6
außerorts	-	-	-	1	-	X	-	1	X	14	12	16,7
außerorts	-	-	-	2	1	X	3	-	X	5	10	X
Kraftfahrzeugen zusammen	26	33	-21,2	441	456	-3,3	536	442	21,3	7 941	7 772	2,2
innerorts	1	2	X	35	51	-31,4	137	107	28,0	2 216	2 243	-1,2
außerorts	25	31	-19,4	406	405	0,2	399	335	19,1	5 725	5 529	3,5

Art der Verkehrsbeteiligung und Ortslage

Leichtverletzte				Verunglückte insgesamt				Art der Verkehrsbeteiligung Ortslage				
Dezember		Zu- bzw. Abnahme (-)	Januar - Dezember		Zu- bzw. Abnahme (-)	Dezember				Zu- bzw. Abnahme (-)	Januar - Dezember	
2015	2014		2015	2014		2015	2014				2015	2014
Anzahl	%		Anzahl	%		Anzahl	%	Anzahl	%			
Fahrer und Mitfahrer von												
Krafträdern mit Versicherungs-												
91	100	-9,0	2 122	2 113	0,4	120	127	-5,5	2 619	2 636	-0,6 kennzeichen
70	84	-16,7	1 790	1 794	-0,2	92	105	-12,4	2 132	2 181	-2,2 innerorts
21	16	31,3	332	319	4,1	28	22	27,3	487	455	7,0 außerorts
davon												
88	97	-9,3	2 076	2 065	0,5	116	124	-6,5	2 559	2 575	-0,6 Mofas, Kleinkrafträdern
69	82	-15,9	1 758	1 760	-0,1	91	103	-11,7	2 093	2 138	-2,1 innerorts
19	15	26,7	318	305	4,3	25	21	19,0	466	437	6,6 außerorts
1	1	-	25	20	25,0	1	1	-	31	22	40,9 E-Bikes
1	-	X	19	19	-	1	-	X	23	20	15,0 innerorts
-	1	X	6	1	X	-	1	X	8	2	X außerorts
drei- und leichten												
2	2	-	21	28	-25,0	3	2	X	29	39	-25,6 vierradrigen Kfz.
-	2	X	13	15	-13,3	-	2	X	16	23	-30,4 innerorts
2	-	X	8	13	X	3	-	X	13	16	-18,8 außerorts
Krafträdern mit amtlichem												
78	68	14,7	3 962	3 975	-0,3	110	87	26,4	6 025	6 031	-0,1 Kennzeichen
57	55	3,6	2 338	2 384	-1,9	76	68	11,8	3 062	3 117	-1,8 innerorts
21	13	61,5	1 624	1 591	2,1	34	19	78,9	2 963	2 914	1,7 außerorts
davon												
zweiradrigen Kraft-												
77	65	18,5	3 904	3 920	-0,4	109	83	31,3	5 926	5 939	-0,2 fahrzeugen
56	52	7,7	2 301	2 350	-2,1	75	64	17,2	3 012	3 065	-1,7 innerorts
21	13	61,5	1 603	1 570	2,1	34	19	78,9	2 914	2 874	1,4 außerorts
drei- und leichten												
1	3	X	58	55	5,5	1	4	X	99	92	7,6 vierradrigen Kfz.
1	3	X	37	34	8,8	1	4	X	50	52	-3,8 innerorts
-	-	-	21	21	-	-	-	-	49	40	22,5 außerorts
3 240	3 266	-0,8	36 245	35 618	1,8	3 714	3 666	1,3	41 621	40 835	1,9 Personenkraftwagen
1 479	1 498	-1,3	16 459	16 708	-1,5	1 572	1 563	0,6	17 533	17 776	-1,4 innerorts
1 761	1 768	-0,4	19 786	18 910	4,6	2 142	2 103	1,9	24 088	23 059	4,5 außerorts
darunter												
im Alter von 18 bis unter												
770	835	-7,8	8 737	8 668	0,8	888	949	-6,4	10 108	10 144	-0,4 25 Jahren
303	320	-5,3	3 584	3 563	0,6	318	333	-4,5	3 809	3 833	-0,6 innerorts
424	470	-9,8	4 629	4 558	1,6	515	554	-7,0	5 651	5 637	0,2 außerorts
9	1	X	47	67	-29,9	11	1	X	56	86	-34,9 Wohnmobilen
-	1	X	4	10	X	-	1	X	5	10	X innerorts
9	-	X	43	57	-24,6	11	-	X	51	76	-32,9 außerorts
61	64	-4,7	774	767	0,9	65	70	-7,1	841	822	2,3 Bussen
39	57	-31,6	580	593	-2,2	43	61	-29,5	626	636	-1,6 innerorts
22	7	X	194	174	11,5	22	9	X	215	186	15,6 außerorts
106	82	29,3	1 319	1 271	3,8	121	101	19,8	1 610	1 564	2,9 Güterkraftfahrzeugen
35	21	66,7	336	367	-8,4	35	25	40,0	359	407	-11,8 innerorts
71	61	16,4	983	904	8,7	86	76	13,2	1 251	1 157	8,1 außerorts
dar. Liefer- und Lastkraftwagen												
mit zul. Gesamtgewicht. bis												
64	46	39,1	757	734	3,1	72	57	26,3	889	875	1,6 einschl. 3 500 kg ¹⁾
28	9	X	244	258	-5,4	28	11	X	255	279	-8,6 innerorts
36	37	-2,7	513	476	7,8	44	46	-4,3	634	596	6,4 außerorts
Liefer- und Lastkraftwagen												
mit zul. Gesamtgewicht. bis												
23	20	15,0	316	296	6,8	28	26	7,7	387	365	6,0 über 3 500 kg ¹⁾
4	12	X	61	72	-15,3	4	13	X	68	82	-17,1 innerorts
19	8	X	255	224	13,8	24	13	84,6	319	283	12,7 außerorts
17	15	13,3	200	195	2,6	17	17	-	274	268	2,2 Sattelzugmaschinen
3	-	X	21	20	5,0	3	1	X	22	25	-12,0 innerorts
14	15	-6,7	179	175	2,3	14	16	-12,5	252	243	3,7 außerorts
Landwirtschaftlichen												
Zugmaschinen												
3	7	X	112	122	-8,2	6	10	X	169	164	3,0
1	3	X	41	49	-16,3	1	4	X	67	60	11,7 innerorts
2	4	X	71	73	-2,7	5	6	X	102	104	-1,9 außerorts
8	8	-	121	119	1,7	11	9	X	143	142	0,7 übrigen Kraftfahrzeugen
5	2	X	72	70	2,9	5	3	X	87	82	6,1 innerorts
3	6	X	49	49	-	6	6	-	56	60	-6,7 außerorts
3 596	3 596	-	44 702	44 052	1,5	4 158	4 071	2,1	53 084	52 280	1,5 Kraftfahrzeugen zusammen
1 686	1 721	-2,0	21 620	21 975	-1,6	1 824	1 830	-0,3	23 871	24 269	-1,6 innerorts
1 910	1 875	1,9	23 082	22 077	4,6	2 334	2 241	4,1	29 213	28 011	4,3 außerorts

Noch: 5. Verunglückte im Straßenverkehr in Bayern nach

Art der Verkehrsbeteiligung Ortslage	Getötete						Schwerverletzte					
	Dezember		Zu- bzw. Abnah- me (-)	Januar - Dezember		Zu- bzw. Abnah- me (-)	Dezember		Zu- bzw. Abnah- me (-)	Januar - Dezember		Zu- bzw. Abnah- me (-)
	2015	2014		2015	2014		2015	2014		2015	2014	
	Anzahl		%	Anzahl		%	Anzahl		%	Anzahl		%
Fahrer und Mitfahrer von												
Fahrrädern	6	1	X	81	76	6,6	138	84	64,3	2 806	2 784	0,8
innerorts	3	1	X	40	46	-13,0	129	79	63,3	2 195	2 185	0,5
außerorts	3	-	X	41	30	36,7	9	5	X	611	599	2,0
und zwar												
Pedelecs	-	-	-	9	7	X	2	-	X	153	110	39,1
innerorts	-	-	-	5	1	X	2	-	X	103	73	41,1
außerorts	-	-	-	4	6	X	-	-	-	50	37	35,1
unter 15 Jahren	-	-	-	3	3	-	4	5	X	181	204	-11,3
innerorts	-	-	-	2	2	-	4	5	X	163	174	-6,3
außerorts	-	-	-	1	1	-	-	-	-	18	30	-40,0
anderen Fahrzeugen	-	-	-	3	2	X	1	-	X	26	17	52,9
innerorts	-	-	-	2	1	X	1	-	X	20	16	25,0
außerorts	-	-	-	1	1	-	-	-	-	6	1	X
Fußgänger	11	16	-31,3	88	84	4,8	118	120	-1,7	1 079	1 038	3,9
innerorts	10	11	-9,1	60	55	9,1	111	109	1,8	997	964	3,4
außerorts	1	5	X	28	29	-3,4	7	11	X	82	74	10,8
und zwar												
Fußgänger mit Sport- oder Spielgeräten	-	-	-	-	2	X	3	-	X	32	22	45,5
innerorts	-	-	-	-	2	X	3	-	X	27	19	42,1
außerorts	-	-	-	-	-	-	-	-	-	5	3	X
unter 15 Jahren	2	1	X	7	5	X	14	18	-22,2	192	188	2,1
innerorts	2	1	X	7	3	X	14	15	-6,7	173	176	-1,7
außerorts	-	-	-	-	2	X	-	3	X	19	12	58,3
65 Jahre und mehr	8	9	X	46	41	12,2	56	47	19,1	425	413	2,9
innerorts	7	8	X	40	36	11,1	55	46	19,6	419	396	5,8
außerorts	1	1	-	6	5	X	1	1	-	6	17	X
Andere Personen	-	-	-	1	1	-	2	2	-	23	21	9,5
innerorts	-	-	-	-	1	X	2	2	-	21	18	16,7
außerorts	-	-	-	1	-	X	-	-	-	2	3	X
Insgesamt	43	50	-14,0	614	619	-0,8	795	648	22,7	11 875	11 632	2,1
innerorts	14	14	-	137	154	-11,0	380	297	27,9	5 449	5 426	0,4
außerorts	29	36	-19,4	477	465	2,6	415	351	18,2	6 426	6 206	3,5
darunter:												
unter 15 Jahren	3	2	X	15	13	15,4	33	38	-13,2	554	604	-8,3
innerorts	2	1	X	9	6	X	22	24	-8,3	385	397	-3,0
außerorts	1	1	-	6	7	X	11	14	-21,4	169	207	-18,4
65 Jahre und mehr	16	14	14,3	178	182	-2,2	207	131	58,0	2 470	2 366	4,4
innerorts	10	8	X	77	83	-7,2	137	87	57,5	1 517	1 450	4,6
außerorts	6	6	-	101	99	2,0	70	44	59,1	953	916	4,0

¹⁾ Ohne Lastkraftwagen mit Tankauflage.

Art der Verkehrsbeteiligung und Ortslage

Leichtverletzte						Verunglückte insgesamt						Art der Verkehrsbeteiligung Ortslage
Dezember		Zu- bzw. Abnahme (-)	Januar - Dezember		Zu- bzw. Abnahme (-)	Dezember		Zu- bzw. Abnahme (-)	Januar - Dezember		Zu- bzw. Abnahme (-)	
2015	2014		2015	2014		2015	2014		2015	2014		
Anzahl	%	Anzahl	%	Anzahl	%	Anzahl	%	Anzahl	%			
626	445	40,7	11 233	10 371	8,3	770	530	45,3	14 120	13 231	6,7	Fahrer und Mitfahrer von
593	428	38,6	10 143	9 370	8,2	725	508	42,7	12 378	11 601	6,7 Fahrrädern
33	17	94,1	1 090	1 001	8,9	45	22	X	1 742	1 630	6,9 innerorts
											 außerorts
												und zwar
14	14	-	299	241	24,1	16	14	14,3	461	358	28,8 Pedelecs
12	13	-7,7	246	190	29,5	14	13	7,7	354	264	34,1 innerorts
2	1	X	53	51	3,9	2	1	X	107	94	13,8 außerorts
52	47	10,6	1 213	1 191	1,8	56	52	7,7	1 397	1 398	-0,1 unter 15 Jahren
51	47	8,5	1 140	1 117	2,1	55	52	5,8	1 305	1 293	0,9 innerorts
1	-	X	73	74	-1,4	1	-	X	92	105	-12,4 außerorts
18	17	5,9	214	183	16,9	19	17	11,8	243	202	20,3 anderen Fahrzeugen
16	16	-	169	167	1,2	17	16	6,3	191	184	3,8 innerorts
2	1	X	45	16	X	2	1	X	52	18	X außerorts
329	346	-4,9	3 032	3 184	-4,8	458	482	-5,0	4 199	4 306	-2,5 Fußgänger
319	330	-3,3	2 892	3 001	-3,6	440	450	-2,2	3 949	4 020	-1,8 innerorts
10	16	-37,5	140	183	-23,5	18	32	-43,8	250	286	-12,6 außerorts
												und zwar
10	8	X	145	128	13,3	13	8	X	177	152	16,4 Fußgänger mit Sport-
10	8	X	132	118	11,9	13	8	X	159	139	14,4 oder Spielgeräten
-	-	-	13	10	30,0	-	-	-	18	13	38,5 innerorts
											 außerorts
54	54	-	600	633	-5,2	70	73	-4,1	799	826	-3,3 unter 15 Jahren
53	52	1,9	588	606	-3,0	69	68	1,5	768	785	-2,2 innerorts
1	2	X	12	27	-55,6	1	5	X	31	41	-24,4 außerorts
73	76	-3,9	623	659	-5,5	137	132	3,8	1 094	1 113	-1,7 65 Jahre und mehr
72	74	-2,7	596	629	-5,2	134	128	4,7	1 055	1 061	-0,6 innerorts
1	2	X	27	30	-10,0	3	4	X	39	52	-25,0 außerorts
11	8	X	105	112	-6,3	13	10	30,0	129	134	-3,7 Andere Personen
11	6	X	93	96	-3,1	13	8	X	114	115	-0,9 innerorts
-	2	X	12	16	-25,0	-	2	X	15	19	-21,1 außerorts
4 580	4 412	3,8	59 286	57 902	2,4	5 418	5 110	6,0	71 775	70 153	2,3 Insgesamt
2 625	2 501	5,0	34 917	34 609	0,9	3 019	2 812	7,4	40 503	40 189	0,8 innerorts
1 955	1 911	2,3	24 369	23 293	4,6	2 399	2 298	4,4	31 272	29 964	4,4 außerorts
												darunter
252	265	-4,9	3 624	3 642	-0,5	288	305	-5,6	4 193	4 259	-1,5 unter 15 Jahren
158	173	-8,7	2 553	2 616	-2,4	182	198	-8,1	2 947	3 019	-2,4 innerorts
94	92	2,2	1 071	1 026	4,4	106	107	-0,9	1 246	1 240	0,5 außerorts
512	423	21,0	6 559	6 329	3,6	735	568	29,4	9 207	8 877	3,7 65 Jahre und mehr
339	287	18,1	4 440	4 330	2,5	486	382	27,2	6 034	5 863	2,9 innerorts
173	136	27,2	2 119	1 999	6,0	249	186	33,9	3 173	3 014	5,3 außerorts

6. An Straßenverkehrsunfällen beteiligte Fahrzeugführer und Fußgänger in Bayern

Art der Verkehrsbeteiligung Ortslage	Unfälle mit											
	Personen-	schwerw. Sach-	Personen-	schwerw. Sach-	Per-	schwerw. Sach-	Personen-	schwerw. Sach-	Personen-	schwerw. Sach-	Per-	schwerw. Sach-
	schaden	schaden ¹⁾	schaden	schaden ¹⁾	sonen-	schaden	schaden	schaden ¹⁾	schaden	schaden ¹⁾	sonen-	schaden
	Dezember 2015		Dezember 2014		Zu- bzw. Abnahme (-)		Januar - Dezember 2015		Januar - Dezember 2014		Zu- bzw. Abnahme (-)	
Anzahl		Anzahl		%		Anzahl		Anzahl		%		
Fahrer von												
Krafträdern mit Versicherungskennzeichen	121	-	130	3	-6,9	X	2 582	56	2 641	45	-2,2	24,4
innerorts	94	-	108	2	-13,0	X	2 103	45	2 189	41	-3,9	9,8
außerorts	27	-	22	1	22,7	X	479	11	452	4	6,0	X
davon												
Mofas, Kleinkrafträdern	118	-	127	3	-7,1	X	2 521	51	2 578	39	-2,2	30,8
innerorts	93	-	106	2	-12,3	X	2 063	41	2 141	37	-3,6	10,8
außerorts	25	-	21	1	19,0	X	458	10	437	2	4,8	X
E-Bikes	1	-	1	-	-	-	32	1	25	-	28,0	X
innerorts	1	-	-	-	-	-	24	1	23	-	4,3	X
außerorts	-	-	1	-	X	-	8	-	2	-	X	-
drei- und leichten vierrädigen Kfz	2	-	2	-	-	-	29	4	38	6	-23,7	X
innerorts	-	-	2	-	X	-	16	3	25	4	-36,0	X
außerorts	2	-	-	-	X	-	13	1	13	2	-	X
Krafträdern mit amtlichem Kennzeichen	109	3	83	4	31,3	X	5 932	175	5 928	169	0,1	3,6
innerorts	76	2	66	3	15,2	X	3 016	92	3 086	83	-2,3	10,8
außerorts	33	1	17	1	94,1	-	2 916	83	2 842	86	2,6	-3,5
davon												
zwei- und leichten drei- und leichten vierrädigen Kraftfahrzeugen	108	3	80	3	35,0	-	5 834	171	5 839	164	-0,1	4,3
innerorts	75	2	63	2	19,0	-	2 966	91	3 037	79	-2,3	15,2
außerorts	33	1	17	1	94,1	-	2 868	80	2 802	85	2,4	-5,9
drei- und leichten vierrädigen Kfz	1	-	3	1	X	X	98	4	89	5	10,1	X
innerorts	1	-	3	1	X	X	50	1	49	4	2,0	X
außerorts	-	-	-	-	-	-	48	3	40	1	20,0	X
Personenkraftwagen	5 476	1 500	5 301	1 981	3,3	-24,3	64 928	16 315	63 550	15 671	2,2	4,1
innerorts	3 064	820	2 951	1 010	3,8	-18,8	36 827	9 134	36 825	8 579	0,0	6,5
außerorts	2 412	680	2 350	971	2,6	-30,0	28 101	7 181	26 725	7 092	5,1	1,3
darunter												
18 bis u. 25 Jahre	1 040	310	1 147	448	-9,3	-30,8	12 591	3 317	12 761	3 286	-1,3	0,9
innerorts	466	154	533	213	-12,6	-27,7	6 164	1 717	6 367	1 703	-3,2	0,8
außerorts	574	156	614	235	-6,5	-33,6	6 427	1 600	6 394	1 583	0,5	1,1
Wohnmobilen	5	3	3	3	X	-	95	27	111	27	-14,4	-
innerorts	2	3	2	2	-	X	35	15	41	14	-14,6	7,1
außerorts	3	-	1	1	X	X	60	12	70	13	-14,3	-7,7
Bussen	71	7	67	8	6,0	X	901	89	884	89	1,9	-
innerorts	59	3	56	5	5,4	X	740	60	737	54	0,4	11,1
außerorts	12	4	11	3	9,1	X	161	29	147	35	9,5	-17,1
Güterkraftfahrzeugen	382	122	371	166	3,0	-26,5	5 353	1 597	5 339	1 507	0,3	6,0
innerorts	161	45	154	62	4,5	-27,4	2 100	554	2 297	578	-8,6	-4,2
außerorts	221	77	217	104	1,8	-26,0	3 253	1 043	3 042	929	6,9	12,3
darunter												
Liefer- und Lastkraftwagen mit zul. Gesamtgewicht bis einschl. 3 500 kg ²⁾	173	57	169	66	2,4	-13,6	2 184	559	2 313	584	-5,6	-4,3
innerorts	96	27	85	35	12,9	-22,9	1 105	277	1 264	312	-12,6	-11,2
außerorts	77	30	84	31	-8,3	-3,2	1 079	282	1 049	272	2,9	3,7
Liefer- und Lastkraftwagen mit zul. Gesamtgewicht über 3 500 kg ²⁾	96	26	116	55	-17,2	-52,7	1 601	516	1 632	474	-1,9	8,9
innerorts	39	11	54	18	-27,8	-38,9	665	186	706	187	-5,8	-0,5
außerorts	57	15	62	37	-8,1	-59,5	936	330	926	287	1,1	15,0
Sattelzugmaschinen	103	35	79	40	30,4	-12,5	1 376	472	1 220	408	12,8	15,7
innerorts	23	5	13	7	76,9	X	250	71	253	66	-1,2	7,6
außerorts	80	30	66	33	21,2	-9,1	1 126	401	967	342	16,4	17,3
Landwirtschaftlichen Zugmaschinen	15	1	19	5	-21,1	X	466	83	492	98	-5,3	-15,3
innerorts	3	1	8	-	X	X	160	33	174	35	-8,0	-5,7
außerorts	12	-	11	5	9,1	X	306	50	318	63	-3,8	-20,6
übrigen Kraftfahrzeugen	21	2	21	7	-	X	293	41	270	52	8,5	-21,2
innerorts	11	1	13	4	-15,4	X	186	26	162	21	14,8	23,8
außerorts	10	1	8	3	X	X	107	15	108	31	-0,9	-51,6
Fahrer von Kraftfahrzeugen zusammen	6 200	1 638	5 995	2 177	3,4	-24,8	80 550	18 383	79 215	17 658	1,7	4,1
innerorts	3 470	875	3 358	1 088	3,3	-19,6	45 167	9 959	45 511	9 405	-0,8	5,9
außerorts	2 730	763	2 637	1 089	3,5	-29,9	35 383	8 424	33 704	8 253	5,0	2,1
darunter flüchtig	228	113	206	140	10,7	-19,3	2 781	1 259	2 949	1 234	-5,7	2,0
innerorts	165	48	131	63	26,0	-23,8	1 859	619	1 992	587	-6,7	5,5
außerorts	63	65	75	77	-16,0	-15,6	922	640	957	647	-3,7	-1,1

Noch: 6. An Straßenverkehrsunfällen beteiligte Fahrzeugführer und Fußgänger in Bayern

Art der Verkehrsbeteiligung Ortslage	Unfälle mit											
	Personen-	schwerw. Sach-	Personen-	schwerw. Sach-	Per-	schwerw. Sach-	Personen-	schwerw. Sach-	Personen-	schwerw. Sach-	Per-	schwerw. Sach-
	schaden	schaden ¹⁾	schaden	schaden ¹⁾	sonen-	schaden	schaden	schaden ¹⁾	schaden	schaden ¹⁾	sonen-	schaden
	Dezember 2015		Dezember 2014		Zu- bzw. Abnahme (-)		Januar - Dezember 2015		Januar - Dezember 2014		Zu- bzw. Abnahme (-)	
Anzahl		Anzahl		%		Anzahl		Anzahl		%		
Fahrer von												
Fahrrädern	821	-	562	5	46,1	X	15 207	18	14 334	32	6,1	-43,8
innerorts	773	-	538	5	43,7	X	13 351	15	12 568	29	6,2	-48,3
außerorts	48	-	24	-	X	-	1 856	3	1 766	3	5,1	-
und zwar												
Pedelecs	16	-	14	-	14,3	-	475	-	366	-	29,8	-
innerorts	14	-	13	-	7,7	-	364	-	271	-	34,3	-
außerorts	2	-	1	-	X	-	111	-	95	-	16,8	-
unter 15 Jahren	59	-	53	-	11,3	-	1 487	1	1 496	1	-0,6	-
innerorts	58	-	53	-	9,4	-	1 388	1	1 379	1	0,7	-
außerorts	1	-	-	-	X	-	99	-	117	-	-15,4	-
anderen Fahrzeugen	44	25	40	17	10,0	47,1	559	239	528	234	5,9	2,1
innerorts	34	15	30	13	13,3	15,4	420	156	392	139	7,1	12,2
außerorts	10	10	10	4	-	X	139	83	136	95	2,2	-12,6
Fußgänger	479	1	505	1	-5,1	X	4 566	15	4 662	12	-2,1	25,0
innerorts	460	1	473	-	-2,7	X	4 289	14	4 348	12	-1,4	16,7
außerorts	19	-	32	-	-40,6	-	277	1	314	-	-11,8	X
und zwar												
Fußgänger mit Sport-												
oder Spielgeräten	13	-	8	-	X	-	196	-	175	-	12,0	-
innerorts	13	-	8	-	X	-	175	-	160	-	9,4	-
außerorts	-	-	-	-	-	-	21	-	15	-	40,0	-
unter 15 Jahren	75	-	76	-	-1,3	-	861	-	875	1	-1,6	X
innerorts	74	-	71	-	4,2	-	827	-	831	1	-0,5	X
außerorts	1	-	5	-	X	-	34	-	44	-	-22,7	-
65 Jahre und mehr	139	-	132	-	5,3	-	1 125	-	1 148	1	-2,0	X
innerorts	135	-	128	-	5,5	-	1 083	-	1 094	1	-1,0	X
außerorts	4	-	4	-	-	-	42	-	54	-	-22,2	-
Andere Personen	26	1	18	1	44,4	-	377	12	393	7	-4,1	X
innerorts	19	1	16	-	18,8	X	294	6	313	3	-6,1	X
außerorts	7	-	2	1	X	X	83	6	80	4	3,8	X
Insgesamt	7 570	1 665	7 120	2 200	6,3	-24,3	101 259	18 667	99 132	17 943	2,1	4,0
innerorts	4 756	892	4 415	1 106	7,7	-19,3	63 521	10 150	63 132	9 588	0,6	5,9
außerorts	2 814	773	2 705	1 094	4,0	-29,3	37 738	8 517	36 000	8 355	4,8	1,9
darunter:												
unter 15 Jahren	137	-	129	-	6,2	-	2 389	1	2 421	8	-1,3	X
innerorts	135	-	124	-	8,9	-	2 253	1	2 253	7	-	X
außerorts	2	-	5	-	X	-	136	-	168	1	-19,0	X
65 Jahre und mehr	1 027	207	824	193	24,6	7,3	13 239	2 115	12 626	1 947	4,9	8,6
innerorts	734	132	599	114	22,5	15,8	9 257	1 320	8 867	1 192	4,4	10,7
außerorts	293	75	225	79	30,2	-5,1	3 982	795	3 759	755	5,9	5,3

¹⁾ Schwerwiegender Unfall mit Sachschaden (im engeren Sinne). - ²⁾ Ohne Lastkraftwagen mit Tankauflage.

7. Straßenverkehrsunfälle und Verunglückte in Bayern im Dezember 2015 nach Tagen

Tagesdatum Ortslage	Unfälle mit Personen- schaden	davon mit			Verunglückte			Unfälle mit schwer- wiegendem Sachschaden ¹⁾	Unfälle mit Personen- und schwer- wiegendem Sachschaden ¹⁾
		Getöteten	Schwer- verletzten	Leicht- verletzten	Getötete	Schwer- verletzte	Leicht- verletzte		
Innerorts									
1. Dienstag	126	1	21	104	1	22	130	12	138
2. Mittwoch	81	-	7	74	-	7	86	15	96
3. Donnerstag	74	-	11	63	-	13	78	11	85
4. Freitag	112	-	18	94	-	19	129	18	130
5. Samstag	73	-	8	65	-	10	92	26	99
6. Sonntag	37	-	3	34	-	3	47	9	46
7. Montag	134	-	22	112	-	22	144	18	152
8. Dienstag	112	-	19	93	-	20	120	24	136
9. Mittwoch	110	1	13	96	1	13	120	19	129
10. Donnerstag	124	1	18	105	1	18	122	14	138
11. Freitag	106	-	15	91	-	15	112	16	122
12. Samstag	55	1	10	44	1	13	58	11	66
13. Sonntag	39	1	7	31	1	8	44	14	53
14. Montag	87	1	16	70	1	17	83	14	101
15. Dienstag	82	-	8	74	-	9	92	13	95
16. Mittwoch	112	-	21	91	-	22	116	28	140
17. Donnerstag	94	2	16	76	2	16	95	20	114
18. Freitag	112	-	15	97	-	15	116	23	135
19. Samstag	65	3	9	53	3	10	71	19	84
20. Sonntag	36	-	8	28	-	8	41	10	46
21. Montag	95	1	14	80	1	14	100	13	108
22. Dienstag	105	1	15	89	1	16	112	19	124
23. Mittwoch	93	-	9	84	-	9	111	10	103
24. Donnerstag	54	1	8	45	1	8	55	15	69
25. Freitag	27	-	5	22	-	5	24	7	34
26. Samstag	29	-	7	22	-	8	28	3	32
27. Sonntag	35	-	3	32	-	3	42	4	39
28. Montag	80	-	15	65	-	15	80	14	94
29. Dienstag	58	-	11	47	-	12	59	16	74
30. Mittwoch	54	-	5	49	-	5	72	10	64
31. Donnerstag	41	-	5	36	-	5	46	17	58
Zusammen	2 442	14	362	2 066	14	380	2 625	462	2 904
Außerorts, einschließlich Autobahn									
1. Dienstag	67	-	13	54	-	14	87	13	80
2. Mittwoch	53	2	6	45	2	7	76	12	65
3. Donnerstag	50	1	13	36	1	15	58	11	61
4. Freitag	59	2	15	42	2	18	60	22	81
5. Samstag	58	4	14	40	4	23	74	13	71
6. Sonntag	37	-	7	30	-	9	61	15	52
7. Montag	73	2	14	57	2	18	86	7	80
8. Dienstag	76	-	15	61	-	19	100	24	100
9. Mittwoch	40	1	5	34	1	6	46	17	57
10. Donnerstag	65	-	11	54	-	15	77	22	87
11. Freitag	54	1	9	44	1	10	65	11	65
12. Samstag	46	-	10	36	-	12	60	10	56
13. Sonntag	27	-	8	19	-	10	47	11	38
14. Montag	58	1	14	43	1	14	71	11	69
15. Dienstag	59	-	10	49	-	16	67	12	71
16. Mittwoch	49	-	12	37	-	17	54	16	65
17. Donnerstag	54	1	7	46	1	10	65	23	77
18. Freitag	62	1	11	50	2	16	83	27	89
19. Samstag	44	1	9	34	1	14	65	15	59
20. Sonntag	33	1	5	27	1	7	41	7	40
21. Montag	75	2	14	59	3	19	100	16	91
22. Dienstag	59	1	15	43	1	18	56	16	75
23. Mittwoch	71	1	8	62	1	14	105	18	89
24. Donnerstag	21	-	3	18	-	4	33	8	29
25. Freitag	24	2	6	16	2	9	35	3	27
26. Samstag	26	1	6	19	1	10	32	10	36
27. Sonntag	42	1	13	28	1	17	52	12	54
28. Montag	55	-	9	46	-	12	80	12	67
29. Dienstag	41	-	7	34	-	9	62	20	61
30. Mittwoch	24	-	10	14	-	18	29	16	40
31. Donnerstag	24	1	5	18	1	15	28	27	51
Zusammen	1 526	27	304	1 195	29	415	1 955	457	1 983

¹⁾ Schwerwiegender Unfall mit Sachschaden (im engeren Sinne).

Noch: 7. Straßenverkehrsunfälle und Verunglückte in Bayern im Dezember 2015 nach Tagen

Tagesdatum Ortslage	Unfälle mit Personen- schaden	davon mit			Verunglückte			Unfälle mit schwer- wiegendem Sachschaden ¹⁾	Unfälle mit Personen- und schwer- wiegendem Sachschaden ¹⁾
		Getöteten	Schwer- verletzten	Leicht- verletzten	Getötete	Schwer- verletzte	Leicht- verletzte		
Innerorts und außerorts zusammen									
1. Dienstag	193	1	34	158	1	36	217	25	218
2. Mittwoch	134	2	13	119	2	14	162	27	161
3. Donnerstag	124	1	24	99	1	28	136	22	146
4. Freitag	171	2	33	136	2	37	189	40	211
5. Samstag	131	4	22	105	4	33	166	39	170
6. Sonntag	74	-	10	64	-	12	108	24	98
7. Montag	207	2	36	169	2	40	230	25	232
8. Dienstag	188	-	34	154	-	39	220	48	236
9. Mittwoch	150	2	18	130	2	19	166	36	186
10. Donnerstag	189	1	29	159	1	33	199	36	225
11. Freitag	160	1	24	135	1	25	177	27	187
12. Samstag	101	1	20	80	1	25	118	21	122
13. Sonntag	66	1	15	50	1	18	91	25	91
14. Montag	145	2	30	113	2	31	154	25	170
15. Dienstag	141	-	18	123	-	25	159	25	166
16. Mittwoch	161	-	33	128	-	39	170	44	205
17. Donnerstag	148	3	23	122	3	26	160	43	191
18. Freitag	174	1	26	147	2	31	199	50	224
19. Samstag	109	4	18	87	4	24	136	34	143
20. Sonntag	69	1	13	55	1	15	82	17	86
21. Montag	170	3	28	139	4	33	200	29	199
22. Dienstag	164	2	30	132	2	34	168	35	199
23. Mittwoch	164	1	17	146	1	23	216	28	192
24. Donnerstag	75	1	11	63	1	12	88	23	98
25. Freitag	51	2	11	38	2	14	59	10	61
26. Samstag	55	1	13	41	1	18	60	13	68
27. Sonntag	77	1	16	60	1	20	94	16	93
28. Montag	135	-	24	111	-	27	160	26	161
29. Dienstag	99	-	18	81	-	21	121	36	135
30. Mittwoch	78	-	15	63	-	23	101	26	104
31. Donnerstag	65	1	10	54	1	20	74	44	109
Insgesamt	3 968	41	666	3 261	43	795	4 580	919	4 887
darunter auf Autobahnen									
1. Dienstag	14	-	1	13	-	1	17	4	18
2. Mittwoch	11	-	2	9	-	2	18	3	14
3. Donnerstag	10	-	-	10	-	-	12	1	11
4. Freitag	9	1	3	5	1	4	7	6	15
5. Samstag	8	-	3	5	-	5	9	3	11
6. Sonntag	6	-	2	4	-	2	12	5	11
7. Montag	18	-	4	14	-	4	20	2	20
8. Dienstag	10	-	1	9	-	1	19	5	15
9. Mittwoch	8	1	1	6	1	1	10	6	14
10. Donnerstag	8	-	3	5	-	3	8	3	11
11. Freitag	10	-	-	10	-	-	14	2	12
12. Samstag	11	-	3	8	-	4	15	1	12
13. Sonntag	10	-	2	8	-	3	21	4	14
14. Montag	12	-	2	10	-	2	14	5	17
15. Dienstag	13	-	2	11	-	2	18	4	17
16. Mittwoch	8	-	-	8	-	-	10	4	12
17. Donnerstag	4	1	-	3	1	-	4	9	13
18. Freitag	17	-	2	15	-	4	30	8	25
19. Samstag	9	-	3	6	-	4	12	4	13
20. Sonntag	5	-	1	4	-	2	9	-	5
21. Montag	21	2	2	17	3	6	30	6	27
22. Dienstag	9	-	2	7	-	2	14	7	16
23. Mittwoch	14	-	2	12	-	5	27	5	19
24. Donnerstag	5	-	2	3	-	3	7	3	8
25. Freitag	8	1	2	5	1	4	13	1	9
26. Samstag	6	1	2	3	1	5	9	2	8
27. Sonntag	6	-	1	5	-	2	18	6	12
28. Montag	10	-	-	10	-	-	21	1	11
29. Dienstag	7	-	1	6	-	1	17	4	11
30. Mittwoch	3	-	1	2	-	1	3	3	6
31. Donnerstag	6	-	3	3	-	7	6	13	19
Zusammen	296	7	53	236	8	80	444	130	426

¹⁾ Schwerwiegender Unfall mit Sachschaden (im engeren Sinne).

8. Getötete und Verletzte im Straßenverkehr in

Im Alter von ... bis unter ... Jahren Geschlecht	Getötete						Schwerverletzte					
	Dezember		Zu- bzw. Abnah- me (-)	Januar - Dezember		Zu- bzw. Abnah- me (-)	Dezember		Zu- bzw. Abnah- me (-)	Januar - Dezember		Zu- bzw. Abnah- me (-)
	2015	2014		2015	2014		2015	2014		2015	2014	
	Anzahl		%	Anzahl		%	Anzahl		%	Anzahl		%
unter 15	3	2	X	15	13	15,4	33	38	-13,2	554	604	-8,3
männlich	1	1	-	9	8	X	18	18	-	340	375	-9,3
weiblich	2	1	X	6	5	X	15	20	-25,0	214	229	-6,6
15 - 18	-	1	X	14	21	-33,3	39	39	-	749	652	14,9
männlich	-	1	X	10	15	-33,3	27	28	-3,6	540	449	20,3
weiblich	-	-	-	4	6	X	12	11	9,1	209	203	3,0
18 - 21	6	2	X	38	49	-22,4	63	61	3,3	936	996	-6,0
männlich	3	1	X	26	38	-31,6	37	26	42,3	558	598	-6,7
weiblich	3	1	X	12	11	9,1	26	35	-25,7	378	398	-5,0
21 - 25	4	4	-	63	50	26,0	68	49	38,8	895	1 009	-11,3
männlich	3	2	X	47	40	17,5	34	20	70,0	570	622	-8,4
weiblich	1	2	X	16	10	60,0	34	29	17,2	325	387	-16,0
25 - 30	-	3	X	37	43	-14,0	46	49	-6,1	869	805	8,0
männlich	-	2	X	30	37	-18,9	24	22	9,1	556	493	12,8
weiblich	-	1	X	7	6	X	22	27	-18,5	313	312	0,3
30 - 35	2	1	X	28	32	-12,5	43	37	16,2	644	607	6,1
männlich	2	1	X	24	26	-7,7	25	21	19,0	427	397	7,6
weiblich	-	-	-	4	6	X	18	16	12,5	217	210	3,3
35 - 40	2	5	X	32	26	23,1	42	32	31,3	600	590	1,7
männlich	1	5	X	23	21	9,5	28	19	47,4	401	373	7,5
weiblich	1	-	X	9	5	X	14	13	7,7	199	217	-8,3
40 - 45	2	3	X	34	37	-8,1	45	32	40,6	651	584	11,5
männlich	2	3	X	26	32	-18,8	21	17	23,5	417	384	8,6
weiblich	-	-	-	8	5	X	24	15	60,0	234	200	17,0
45 - 50	1	4	X	46	48	-4,2	65	45	44,4	933	919	1,5
männlich	1	2	X	36	37	-2,7	39	22	77,3	611	614	-0,5
weiblich	-	2	X	10	11	-9,1	26	23	13,0	322	305	5,6
50 - 55	2	3	X	56	50	12,0	56	56	-	1 015	1 034	-1,8
männlich	1	1	-	46	42	9,5	33	31	6,5	661	672	-1,6
weiblich	1	2	X	10	8	X	23	25	-8,0	354	362	-2,2
55 - 60	2	6	X	40	41	-2,4	41	42	-2,4	869	856	1,5
männlich	2	5	X	29	36	-19,4	20	21	-4,8	554	528	4,9
weiblich	-	1	X	11	5	X	21	21	-	315	328	-4,0
60 - 65	3	2	X	33	27	22,2	47	37	27,0	690	610	13,1
männlich	3	-	X	24	20	20,0	26	18	44,4	403	372	8,3
weiblich	-	2	X	9	7	X	21	19	10,5	287	238	20,6
65 - 70	5	3	X	32	22	45,5	42	24	75,0	540	536	0,7
männlich	3	2	X	21	15	40,0	18	11	63,6	320	296	8,1
weiblich	2	1	X	11	7	X	24	13	84,6	220	240	-8,3
70 - 75	2	2	-	33	51	-35,3	48	28	71,4	572	615	-7,0
männlich	1	1	-	23	31	-25,8	27	16	68,8	308	338	-8,9
weiblich	1	1	-	10	20	-50,0	21	12	75,0	264	277	-4,7
75 und mehr	9	9	-	113	109	3,7	117	79	48,1	1 358	1 215	11,8
männlich	6	3	X	65	62	4,8	54	33	63,6	690	597	15,6
weiblich	3	6	X	48	47	2,1	63	46	37,0	668	618	8,1
Zusammen	43	50	-14,0	614	619	-0,8	795	648	22,7	11 875	11 632	2,1
männlich	29	30	-3,3	439	460	-4,6	431	323	33,4	7 356	7 108	3,5
weiblich	14	20	-30,0	175	159	10,1	364	325	12,0	4 519	4 524	-0,1
Ohne Angabe	-	-	-	-	-	-	-	-	-	-	-	-
Insgesamt	43	50	-14,0	614	619	-0,8	795	648	22,7	11 875	11 632	2,1

Bayern nach Altersgruppen und Geschlecht

Leichtverletzte						Verunglückte insgesamt						Im Alter von ... bis unter ... Jahren ----- Geschlecht
Dezember		Zu- bzw. Abnah- me (-)	Januar - Dezember		Zu- bzw. Abnah- me (-)	Dezember		Zu- bzw. Abnah- me (-)	Januar - Dezember		Zu- bzw. Abnah- me (-)	
2015	2014		2015	2014		2015	2014		2015	2014		
Anzahl	%	Anzahl		%	Anzahl		%	Anzahl		%		
252	265	-4,9	3 624	3 642	-0,5	288	305	-5,6	4 193	4 259	-1,5 unter 15
151	136	11,0	2 076	2 005	3,5	170	155	9,7	2 425	2 388	1,5 männlich
101	129	-21,7	1 548	1 637	-5,4	118	150	-21,3	1 768	1 871	-5,5 weiblich
217	195	11,3	3 160	3 228	-2,1	256	235	8,9	3 923	3 901	0,6 15 - 18
117	104	12,5	1 882	1 931	-2,5	144	133	8,3	2 432	2 395	1,5 männlich
100	91	9,9	1 278	1 297	-1,5	112	102	9,8	1 491	1 506	-1,0 weiblich
457	486	-6,0	5 427	5 495	-1,2	526	549	-4,2	6 401	6 540	-2,1 18 - 21
232	232	-	2 816	2 861	-1,6	272	259	5,0	3 400	3 497	-2,8 männlich
225	254	-11,4	2 611	2 634	-0,9	254	290	-12,4	3 001	3 043	-1,4 weiblich
417	464	-10,1	5 867	5 682	3,3	489	517	-5,4	6 825	6 741	1,2 21 - 25
223	219	1,8	3 105	2 968	4,6	260	241	7,9	3 722	3 630	2,5 männlich
194	245	-20,8	2 762	2 714	1,8	229	276	-17,0	3 103	3 111	-0,3 weiblich
497	440	13,0	5 947	5 511	7,9	543	492	10,4	6 853	6 359	7,8 25 - 30
263	224	17,4	3 158	2 908	8,6	287	248	15,7	3 744	3 438	8,9 männlich
234	216	8,3	2 789	2 603	7,1	256	244	4,9	3 109	2 921	6,4 weiblich
366	387	-5,4	4 740	4 579	3,5	411	425	-3,3	5 412	5 218	3,7 30 - 35
197	194	1,5	2 576	2 439	5,6	224	216	3,7	3 027	2 862	5,8 männlich
169	193	-12,4	2 164	2 140	1,1	187	209	-10,5	2 385	2 356	1,2 weiblich
321	279	15,1	3 996	3 867	3,3	365	316	15,5	4 628	4 483	3,2 35 - 40
167	141	18,4	2 223	2 111	5,3	196	165	18,8	2 647	2 505	5,7 männlich
154	138	11,6	1 773	1 756	1,0	169	151	11,9	1 981	1 978	0,2 weiblich
298	318	-6,3	4 019	4 180	-3,9	345	353	-2,3	4 704	4 801	-2,0 40 - 45
153	157	-2,5	2 166	2 217	-2,3	176	177	-0,6	2 609	2 633	-0,9 männlich
145	161	-9,9	1 853	1 963	-5,6	169	176	-4,0	2 095	2 168	-3,4 weiblich
389	367	6,0	4 890	4 763	2,7	455	416	9,4	5 869	5 730	2,4 45 - 50
187	197	-5,1	2 695	2 675	0,7	227	221	2,7	3 342	3 326	0,5 männlich
202	170	18,8	2 195	2 088	5,1	228	195	16,9	2 527	2 404	5,1 weiblich
348	351	-0,9	4 820	4 636	4,0	406	410	-1,0	5 891	5 720	3,0 50 - 55
184	184	-	2 659	2 502	6,3	218	216	0,9	3 366	3 216	4,7 männlich
164	167	-1,8	2 161	2 134	1,3	188	194	-3,1	2 525	2 504	0,8 weiblich
290	250	16,0	3 694	3 434	7,6	333	298	11,7	4 603	4 331	6,3 55 - 60
146	126	15,9	2 019	1 977	2,1	168	152	10,5	2 602	2 541	2,4 männlich
144	124	16,1	1 675	1 457	15,0	165	146	13,0	2 001	1 790	11,8 weiblich
213	187	13,9	2 503	2 505	-0,1	263	226	16,4	3 226	3 142	2,7 60 - 65
114	86	32,6	1 337	1 368	-2,3	143	104	37,5	1 764	1 760	0,2 männlich
99	101	-2,0	1 166	1 137	2,6	120	122	-1,6	1 462	1 382	5,8 weiblich
119	114	4,4	1 816	1 733	4,8	166	141	17,7	2 388	2 291	4,2 65 - 70
51	56	-8,9	957	902	6,1	72	69	4,3	1 298	1 213	7,0 männlich
68	58	17,2	859	831	3,4	94	72	30,6	1 090	1 078	1,1 weiblich
141	123	14,6	1 738	1 859	-6,5	191	153	24,8	2 343	2 525	-7,2 70 - 75
82	52	57,7	902	950	-5,1	110	69	59,4	1 233	1 319	-6,5 männlich
59	71	-16,9	836	909	-8,0	81	84	-3,6	1 110	1 206	-8,0 weiblich
252	186	35,5	3 005	2 737	9,8	378	274	38,0	4 476	4 061	10,2 75 und mehr
131	88	48,9	1 565	1 430	9,4	191	124	54,0	2 320	2 089	11,1 männlich
121	98	23,5	1 440	1 307	10,2	187	150	24,7	2 156	1 972	9,3 weiblich
4 577	4 412	3,7	59 246	57 851	2,4	5 415	5 110	6,0	71 735	70 102	2,3 Zusammen
2 398	2 196	9,2	32 136	31 244	2,9	2 858	2 549	12,1	39 931	38 812	2,9 männlich
2 179	2 216	-1,7	27 110	26 607	1,9	2 557	2 561	-0,2	31 804	31 290	1,6 weiblich
3	-	X	40	51	-21,6	3	-	X	40	51	-21,6 Ohne Angabe
4 580	4 412	3,8	59 286	57 902	2,4	5 418	5 110	6,0	71 775	70 153	2,3	Insgesamt

9. Straßenverkehrsunfälle und Verunglückte in Bayern nach Unfalltypen

Unfalltyp — Ortslage	2015				2014				Zu- bzw. Abnahme (-)			
	Unfälle mit Personen- schaden	Verunglückte			Unfälle mit Personen- schaden	Verunglückte			Unfälle mit Personen- schaden	Getötete	Schwer- verletzte	Leicht- verletzte
		Getötete	Schwer- verletzte	Leicht- verletzte		Getötete	Schwer- verletzte	Leicht- verletzte				
	Anzahl								%			

Dezember

Fahrunfall	810	9	233	770	796	15	191	869	1,8	X	22,0	-11,4
innerorts	299	1	82	258	246	3	43	251	21,5	X	90,7	2,8
außerorts	511	8	151	512	550	12	148	618	-7,1	X	2,0	-17,2
Abbiege-Unfall	514	1	79	620	493	-	74	606	4,3	X	6,8	2,3
innerorts	392	1	51	432	376	-	48	449	4,3	X	6,3	-3,8
außerorts	122	-	28	188	117	-	26	157	4,3	-	7,7	19,7
Einbiegen/Kreuzenunfall	782	3	133	954	763	4	98	981	2,5	X	35,7	-2,8
innerorts	577	1	75	670	559	-	48	674	3,2	X	56,3	-0,6
außerorts	205	2	58	284	204	4	50	307	0,5	X	16,0	-7,5
Überschreitenunfall	241	7	70	193	227	13	76	162	6,2	X	-7,9	19,1
innerorts	236	6	68	190	214	10	68	159	10,3	X	-	19,5
außerorts	5	1	2	3	13	3	8	3	X	X	X	-
Unfall durch ruhenden												
Verkehr	65	-	7	71	65	-	4	68	-	-	X	4,4
innerorts	57	-	5	59	63	-	4	65	-9,5	-	X	-9,2
außerorts	8	-	2	12	2	-	-	3	X	-	X	X
Unfall im Längsverkehr	1 041	17	171	1 463	930	13	115	1 325	11,9	30,8	48,7	10,4
innerorts	510	1	33	665	462	1	27	620	10,4	-	22,2	7,3
außerorts	531	16	138	798	468	12	88	705	13,5	33,3	56,8	13,2
Sonstiger Unfall	515	6	102	509	423	5	90	401	21,7	X	13,3	26,9
innerorts	371	4	66	351	305	-	59	283	21,6	X	11,9	24,0
außerorts	144	2	36	158	118	5	31	118	22,0	X	16,1	33,9
Insgesamt	3 968	43	795	4 580	3 697	50	648	4 412	7,3	-14,0	22,7	3,8
innerorts	2 442	14	380	2 625	2 225	14	297	2 501	9,8	-	27,9	5,0
außerorts	1 526	29	415	1 955	1 472	36	351	1 911	3,7	-19,4	18,2	2,3

Januar - Dezember

Fahrunfall	10 797	168	3 455	9 576	10 434	202	3 477	9 249	3,5	-16,8	-0,6	3,5
innerorts	4 420	26	1 146	3 822	4 059	34	1 091	3 449	8,9	-23,5	5,0	10,8
außerorts	6 377	142	2 309	5 754	6 375	168	2 386	5 800	0,0	-15,5	-3,2	-0,8
Abbiege-Unfall	6 239	41	1 193	7 357	6 218	30	1 201	7 305	0,3	36,7	-0,7	0,7
innerorts	4 601	14	668	5 028	4 612	14	704	5 085	-0,2	-	-5,1	-1,1
außerorts	1 638	27	525	2 329	1 606	16	497	2 220	2,0	68,8	5,6	4,9
Einbiegen/Kreuzenunfall	11 355	96	2 157	13 319	11 431	89	2 127	13 431	-0,7	7,9	1,4	-0,8
innerorts	8 359	22	1 178	9 314	8 421	29	1 171	9 406	-0,7	-24,1	0,6	-1,0
außerorts	2 996	74	979	4 005	3 010	60	956	4 025	-0,5	23,3	2,4	-0,5
Überschreitenunfall	1 980	54	622	1 547	2 086	52	635	1 654	-5,1	3,8	-2,0	-6,5
innerorts	1 898	41	577	1 508	1 978	39	590	1 581	-4,0	5,1	-2,2	-4,6
außerorts	82	13	45	39	108	13	45	73	-24,1	-	-	-46,6
Unfall durch ruhenden												
Verkehr	886	4	127	884	967	2	134	927	-8,4	X	-5,2	-4,6
innerorts	822	-	111	799	909	-	119	858	-9,6	-	-6,7	-6,9
außerorts	64	4	16	85	58	2	15	69	10,3	X	6,7	23,2
Unfall im Längsverkehr	14 288	181	2 470	19 062	13 556	176	2 268	18 191	5,4	2,8	8,9	4,8
innerorts	7 220	6	641	9 096	7 168	13	669	9 134	0,7	X	-4,2	-0,4
außerorts	7 068	175	1 829	9 966	6 388	163	1 599	9 057	10,6	7,4	14,4	10,0
Sonstiger Unfall	8 282	70	1 851	7 541	7 829	68	1 790	7 145	5,8	2,9	3,4	5,5
innerorts	5 937	28	1 128	5 350	5 659	25	1 082	5 096	4,9	12,0	4,3	5,0
außerorts	2 345	42	723	2 191	2 170	43	708	2 049	8,1	-2,3	2,1	6,9
Insgesamt	53 827	614	11 875	59 286	52 521	619	11 632	57 902	2,5	-0,8	2,1	2,4
innerorts	33 257	137	5 449	34 917	32 806	154	5 426	34 609	1,4	-11,0	0,4	0,9
außerorts	20 570	477	6 426	24 369	19 715	465	6 206	23 293	4,3	2,6	3,5	4,6

Art der Verkehrsbeteiligung*)

Ab Januar 2014

Anmerkung:

Die Erläuterungen beschreiben die typische/aktuelle Zuordnung zu den Verkehrsbeteiligungsarten. Andere nicht aufgeführte, z.B. ältere Kraftfahrzeuge sind sinngemäß bzw. entsprechend ihrer Zulassung zuzuordnen.

Schlüssel- Art der Verkehrsbeteiligung mit Erläuterungen
Nr.:

Zulassungsfreie Krafräder mit Versicherungskennzeichen

- 01 Kleinkraftrad** mit Versicherungskennzeichen
2-rädrig (Moped, Mokick, Roller, Fahrzeugklasse L1e)
mit einem Hubraum von nicht mehr als 50 cm³ und einer Höchstgeschwindigkeit bis 45
bzw. bis 50 km/h
- 02 Mofa 25**, Fahrrad mit Hilfsmotor (einschl. Leichtmofas) mit einem Hubraum bis 50 cm³
und einer Höchstgeschwindigkeit bis 25 km/h
- 03 E-Bikes**
Fahrrad mit Trethilfe und einem elektromotorischen Antrieb, mit dessen Unterstützung
auch eine Fahrgeschwindigkeit zwischen 25 und 45 km/h erreicht werden kann.
- 04 Leichtes drei- und vierrädriges Kraftfahrzeug**
3-rädrig (Fahrzeugklasse L2e)
4-rädrig unter 350 kg Leermasse, bis 45 km/h und bis 50 cm³ (L6e)

Zulassungspflichtige/-freie Krafräder mit amtlichen Kennzeichen

- 11 Krafttrad** (Fahrzeugklasse L3e, L4e)
Motorrad mit einem Hubraum über 125 cm³ oder einer Nennleistung von mehr als 11
kW
- 12 Leichtkrafttrad**
(Motorrad, Motorroller, Fahrzeugklasse L3e und L4e jeweils mit Aufbauart B) über 50
bis 125 cm³ Hubraum und einer Nennleistung von nicht mehr als 11 kW
- 13 Drei- und leichtes vierrädriges Kraftfahrzeug** (Fahrzeugklasse L5e, L7e)
- 3-rädrig (über 50 cm³ und/oder über 45 km/h, Klasse L5e)
- 4-rädrig zur Personenbeförderung (bis 400 kg Leermasse und bis 15 kW, Klasse L7e)
- 4-rädrig zur Güterbeförderung (bis 550 kg Leermasse und bis 15 kW, Klasse L7e)
- 15 Kraftroller /Motorroller** (Fahrzeugklasse L3e, L4e)
mit einem Hubraum über 125 cm³ oder einer Nennleistung von mehr als 11 kW

Schlüssel-
Nr.: Art der Verkehrsbeteiligung mit Erläuterungen

21 **Personenkraftwagen** mit höchstens 9 Sitzplätzen (einschl. Fahrersitz)
Fahrzeugklasse M1, M1G mit Ausnahme der Aufbauarten SA, SC, SD
Mit Anhänger: Bitte Feld **Zusatzsignatur** ausfüllen

22 **Wohnmobil**
Mit Anhänger: Bitte Feld **Zusatzsignatur** ausfüllen

Busse

31 **Kraftomnibus, a.n.g.** auch mit Anhänger
Nicht an Oberleitungen gebundenes Kraftfahrzeug zur Personenbeförderung mit **mehr**
als 9 Sitzplätzen (einschl. Fahrersitz), die nicht den Schlüsselnummern 32 bis 34
zugeordnet werden können.

32 **Reisebus**
Bus, der im Gelegenheitsverkehr (Ausflugsfahrten, Ferienzweckreisen,
Mietomnibusverkehr) eingesetzt ist.

33 **Linienbus**
Bus, der auf einer zwischen bestimmten Ausgangs- und Endpunkten eingerichteten
regelmäßigen Verkehrsverbindung eingesetzt ist.

34 **Schulbus**
Bus, der besonders für die Schülerbeförderung eingesetzt ist und an der Stirn- und
Rückseite entsprechend gekennzeichnet ist.

35 **Oberleitungsomnibus**, auch mit Anhänger.

Güterkraftfahrzeuge

Liefer- und Lastkraftwagen, auch Dreiradkraftfahrzeug
das ausschließlich oder hauptsächlich der Beförderung von Gütern dient. (Fahrzeuge
mit Spezialaufbauten, wie z.B. Viehtransportwagen, Silofahrzeuge,
Mannschaftstransportwagen unter Schlüssel Nr. 58 und 59)

mit einem Gesamtgewicht bis einschließlich 3,5 t

40 o h n e Anhänger

42 m i t Anhänger

mit einem Gesamtgewicht über 3,5 t

44 o h n e Anhänger

46 m i t Anhänger

Liefer- und Lastkraftwagen mit Tankauflagen

Normaler Lastkraftwagen, bei dem auf der Ladefläche ein Behälter für gefährliche
Güter z.B. brennbare Flüssigkeiten, Gase, giftige oder ätzende Stoffe aufgelegt ist
(ohne Tankkraftwagen Schlüssel Nr. 57 oder 58):

43 o h n e Anhänger

48 m i t Anhänger

51 **Sattelzugmaschine**, auch mit Auflieger (Einschließlich Auflieger mit Spezialaufbau,
aber ohne Auflieger als Tankwagen).

52 **Sattelzugmaschine** mit Auflieger als Tankwagen
bei der der Auflieger zur Beförderung von gefährlichen Gütern wie z.B. brennbaren
Flüssigkeiten, Gasen, giftigen oder ätzenden Stoffen dient.

Schlüssel-
Nr.:

Art der Verkehrsbeteiligung mit Erläuterungen

- 54** **Andere Zugmaschine**, auch mit Anhänger, ohne die mit Tankwagen.
- 55** **Andere Zugmaschine** mit Tankwagen zur Beförderung von gefährlichen Gütern wie z.B. brennbaren Flüssigkeiten, Gasen, giftigen oder ätzenden Stoffen.
- 57** **Tankkraftwagen** zur Beförderung von gefährlichen Gütern wie z.B. brennbaren Flüssigkeiten, Gasen, giftigen oder ätzenden Stoffen.
- 58** **Lastkraftwagen mit Spezialaufbau**, wie Milchtankkraftwagen oder andere Tankkraftwagen als die unter Schlüssel Nr. 57 genannten, Silofahrzeuge, Viehtransportwagen, Langmaterialfahrzeuge, Betontransport- und Liefermischer, Krafffahrzeugtransportwagen usw.
- 53** **Landwirtschaftliche Zugmaschine**, auch mit Anhänger
(Fahrzeugklasse T1, T2, T3)
- 59** **Übrige Kraftfahrzeuge**,
wie z.B. Fahrzeugklasse M1 und M1G mit Aufbauarten SC oder SD, Krankenkraftwagen, Feuerwehrfahrzeuge, Straßenreinigungsfahrzeuge, Müllwagen, Kanalreinigungs- und Schlammsaugwagen, Steigleitern, Abschlepp- und Kranwagen, Hub- und Gabelstapler, Bagger, Lader, Arbeitsmaschinen für Bodenbearbeitung, Straßenbau und -erhalt, Geräteträger für Land- und Forstwirtschaft, Prüf-, Mess-, Registrier-, Funk- und Fernmeldewagen, Werkstattwagen, Verkaufs- und Ausstellungswagen, Bestattungswagen, Krankenfahrstühle, Elektronische Mobilitätshilfen („Segways“) usw.
Pkw mit Wohnwagen siehe Schlüssel Nr. 21
- 61** **Straßenbahn** (Schienenfahrzeug)
- 62** **Eisenbahn** (Schienenfahrzeug), die mit Straßenbenutzern kollidierte.
- 71** **Fahrrad**
Nur wenn Personen auf dem Fahrrad fahren. Unabhängig von der Verkehrsfläche
- 72** **Pedelec**
Fahrrad mit Trethilfe und einem elektromotorischen Hilfsantrieb mit einer maximalen Nenndauerleistung von 0,25 kW, dessen Unterstützung sich mit zunehmender Fahrgeschwindigkeit progressiv verringert und spätestens beim Erreichen von 25 km/h unterbrochen wird.
Fahrräder mit Elektroantrieb und Kfz-Kennzeichen siehe Schlüssel Nr. 03 (E-Bikes)
- 81** **Fußgänger**
Hierzu zählen auch Fußgänger mit Hunden oder Kinderwagen, Fahrräder schiebende Personen sowie Kinder in Kinderwagen, spielende Kinder
Nicht als Fußgänger zu zählende Unfallbeteiligte siehe Schlüssel Nr. 93
- 84** **Fußgänger mit Sport- oder Spielgerät**
Inline-Skater, Kickboarder, Skateboarder, Rollschuhfahrer, Skiläufer, Kinderdreiräder usw.

Schlüssel-
Nr.: Art der Verkehrsbeteiligung mit Erläuterungen

82 Handwagen, Handkarren

83 Tierführer / Treiber, die selbst oder deren Tiere in einen Unfall verwickelt sind

91 Bespannte Fuhrwerke

92 Sonstige und unbekannte Fahrzeuge

Hierzu zählen alle übrigen Fahrzeuge, auch solche mit eigenem Antrieb, aber ohne amtliches Kennzeichen. Eine Zuordnung zu dieser Position erfolgt ferner, wenn bei einem Unfall die genaue Art des Fahrzeuges wegen Unfallflucht nicht festgestellt werden kann.

93 Andere Personen

Zu Fuß Gehende, die durch ihr besonderes Verhalten bzw. verkehrsrechtliche Vorschriften sich vom normalen Fußgänger unterscheiden, wie z.B.: Straßenarbeiter, Polizeibeamte bei der Verkehrsregelung oder Unfallaufnahme, Marschkolonnen, Lastenträger. Außerdem sind hier Reiter aufzuführen sowie solche Personen, die - ohne Straßenbenutzer gewesen zu sein – unmittelbar unfallbeteiligt waren. Personen, die mit dem Fahrzeug noch in direkter Verbindung stehen, wie z.B. der entladende Fahrer eines Lastkraftwagens, der sein Fahrzeug schiebende Fahrzeugführer - Fahrräder ausgenommen-, sind nicht als "Fußgänger" oder "Andere Personen" nachzuweisen. In solchen Fällen ist das Fahrzeug (Fahrzeugführer) Unfallbeteiligter.

*) Sofern nicht separat angegeben werden Fahrzeuge mit Anhängern oder Beiwagen nach dem Zugfahrzeug eingeteilt.

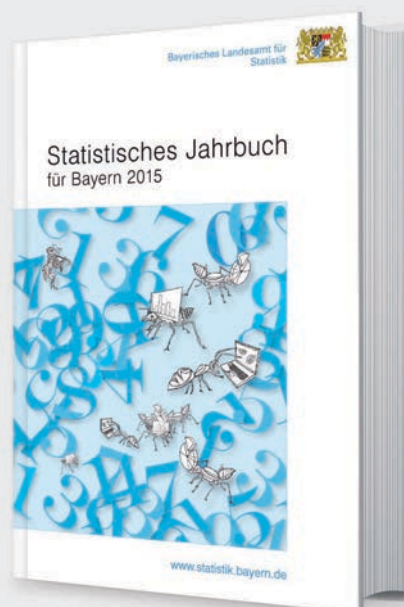
Aktuelle
Veröffentlichungen
unter
q.bayern.de/webshop



Statistisches Jahrbuch für Bayern 2015

Das Statistische Jahrbuch für Bayern ist das Standardwerk der amtlichen Statistik in Bayern seit 1894. Umfassend und informativ bietet es jährlich die aktuellsten Statistikdaten über Land, Leben, Leute, Politik, Wissenschaft und Wirtschaft in Bayern an.

Auf über 600 Seiten enthält es die wichtigsten Ergebnisse aller amtlichen Statistiken – in Form von Tabellen, Graphiken oder Karten – zum Teil mit langjährigen Vergleichsdaten und Zeitreihen. Ebenso werden ausgewählte wichtige Strukturdaten für Regierungsbezirke, kreisfreie Städte und Landkreise sowie Regionen Bayerns, aber auch für alle Bundesländer und die EU-Mitgliedstaaten dargestellt. Daten aus Statistiken anderer Dienststellen und Organisationen vervollständigen das Angebot.



Preise

Buch 39,00 € | DVD (PDF) 12,00 € | Buch+DVD 46,00 € | Datei (PDF) 12,00 €



Bayern Daten 2015

Die Bayern Daten sind ein kleiner Auszug aus dem Statistischen Jahrbuch. Auf ca. 30 Seiten sind die wichtigsten bayerischen Strukturdaten aus Wirtschaft, Gesellschaft und Politik in Tabellen und Grafiken dargestellt.

Preise

Heft 0,55 € | Datei kostenlos

Bayerisches Landesamt für Statistik – Vertrieb, St.-Martin-Straße 47, 81541 München
Telefon 089 2119-3205 | Telefax 089 2119-3457 | vertrieb@statistik.bayern.de