



Statistische Berichte

Straßenverkehrsunfälle in Bayern im Juli 2016



H 1 1 m 7/2016
Hrsg. im Oktober 2016
Bestellnr. H1101C 201607

Zeichenerklärung

- 0 mehr als nichts, aber weniger als die Hälfte der kleinsten in der Tabelle nachgewiesenen Einheit
- nichts vorhanden oder keine Veränderung
- / keine Angaben, da Zahlen nicht sicher genug
- Zahlenwert unbekannt, geheimzuhalten oder nicht rechenbar
- ... Angabe fällt später an
- X Tabellenfach gesperrt, da Aussage nicht sinnvoll
- () Nachweis unter dem Vorbehalt, dass der Zahlenwert erhebliche Fehler aufweisen kann
- p vorläufiges Ergebnis
- r berichtiges Ergebnis
- s geschätztes Ergebnis
- D Durchschnitt
- ≙ entspricht

Auf- und Abrunden

Im Allgemeinen ist ohne Rücksicht auf die Endsummen auf- bzw. abgerundet worden. Deshalb können sich bei der Summierung von Einzelangaben geringfügige Abweichungen zu den ausgewiesenen Endsummen ergeben. Bei der Aufgliederung der Gesamtheit in Prozent kann die Summe der Einzelwerte wegen Rundens vom Wert 100 % abweichen. Eine Abstimmung auf 100 % erfolgt im Allgemeinen nicht.

Publikationsservice

Das Bayerische Landesamt für Statistik veröffentlicht jährlich über 400 Publikationen. Das aktuelle Veröffentlichungsverzeichnis ist im Internet als Datei verfügbar, kann aber auch als Druckversion kostenlos zugesandt werden.

Kostenlos

ist der Download der meisten Veröffentlichungen, z.B. von Statistischen Berichten (PDF- oder Excel-Format).

Kostenpflichtig

sind alle Printversionen (auch von Statistischen Berichten), Datenträger und ausgewählte Dateien (z.B. von Verzeichnissen, von Beiträgen, vom Jahrbuch).

Newsletter Veröffentlichungen

Die Themenbereiche können individuell ausgewählt werden. Über Neuerscheinungen wird aktuell informiert.

Webshop

Alle Veröffentlichungen sind im Internet verfügbar unter www.statistik.bayern.de/veroeffentlichungen

Impressum

Statistische Berichte

bieten in tabellarischer Form neuestes Zahlenmaterial der jeweiligen Erhebung. Dieses wird, soweit erforderlich, methodisch erläutert und kurz kommentiert.

Herausgeber, Druck und Vertrieb

Bayerisches Landesamt für Statistik
Nürnberger Straße 95
90762 Fürth

Papier

Gedruckt auf umweltfreundlichem Papier, chlorfrei gebleicht.

Vertrieb

E-Mail vertrieb@statistik.bayern.de
Telefon 089 2119-3205, 0911 98208-270
Telefax 089 2119-3457

Auskunftsdienst

E-Mail info@statistik.bayern.de
Telefon 089 2119-3218
Telefax 089 2119-13580

© Bayerisches Landesamt für Statistik, Fürth 2016
Vervielfältigung und Verbreitung, auch auszugsweise, mit Quellenangabe gestattet.

Hinweis: Diese Druckschrift wird im Rahmen der Öffentlichkeitsarbeit der Bayerischen Staatsregierung herausgegeben. Sie darf weder von Parteien noch von Wahlwerbern oder Wahlhelfern im Zeitraum von fünf Monaten vor einer Wahl zum Zwecke der Wahlwerbung verwendet werden. Dies gilt für Landtags-, Bundestags-, Kommunal- und Europawahlen. Missbräuchlich ist während dieser Zeit insbesondere die Verteilung auf Wahlveranstaltungen, an Informationsständen der Parteien sowie das Einlegen, Aufdrucken und Aufkleben parteipolitischer Informationen oder Werbemittel. Untersagt ist gleichfalls die Weitergabe an Dritte zum Zwecke der Wahlwerbung. Auch ohne zeitlichen Bezug zu einer bevorstehenden Wahl darf die Druckschrift nicht in einer Weise verwendet werden, die als Parteinahme der Staatsregierung zugunsten einzelner politischer Gruppen verstanden werden könnte. Den Parteien ist es gestattet, die Druckschrift zur Unterrichtung ihrer eigenen Mitglieder zu verwenden.

Inhaltsverzeichnis

Vorbemerkungen	4
Abbildungen und Tabellen	
Abb. 1 Straßenverkehrsunfälle und deren Folgen in Bayern seit Januar 2014	6
1. Straßenverkehrsunfälle und Verunglückte in Bayern	7
2. Straßenverkehrsunfälle und Verunglückte in Bayern nach Monaten	8
3. Straßenverkehrsunfälle und Verunglückte in Bayern im Juli 2016 nach Kreisen	9
4. Straßenverkehrsunfälle und Verunglückte in Bayern nach Straßenarten	15
5. Verunglückte im Straßenverkehr in Bayern nach Art der Verkehrsbeteiligung und Ortslage	16
6. An Straßenverkehrsunfällen beteiligte Fahrzeugführer und Fußgänger in Bayern	20
7. Straßenverkehrsunfälle und Verunglückte in Bayern im Juli 2016 nach Tagen	22
8. Getötete und Verletzte im Straßenverkehr in Bayern nach Altersgruppen und Geschlecht	24
9. Straßenverkehrsunfälle und Verunglückte in Bayern nach Unfalltypen	26

Vorbemerkungen

Rechtsgrundlage der Straßenverkehrsunfallstatistik ist das Gesetz über die Statistik der Straßenverkehrsunfälle (Straßenverkehrsunfallstatistikgesetz – StVUStatG) vom 15. Juni 1990 (BGBl I S. 1078 ff), zuletzt geändert durch Artikel 497 der Verordnung vom 31. August 2015 (BGBl. I S. 1474) sowie der Verordnung zur näheren Bestimmung des schwerwiegenden Unfalls mit Sachschaden im Sinne des Straßenverkehrsunfallstatistikgesetzes vom 21. Dezember 1994 (BGBl I S. 3970), geändert durch Artikel 3 der Verordnung zur Änderung der Anlage zu § 24a des Straßenverkehrsgesetzes und anderer Vorschriften vom 6. Juni 2007 (BGBl I S. 1047). Danach wird über Unfälle, bei denen infolge des Fahrverkehrs auf öffentlichen Wegen und Plätzen Personen getötet oder verletzt oder Sachschäden verursacht worden sind, laufend eine Bundesstatistik geführt. Sie dient dazu, eine aktuelle umfassende und zuverlässige Datenbasis über Struktur und Entwicklung der Straßenverkehrsunfälle zu erstellen.

Auskunftspflicht und Erhebungsumfang

Auskunftspflichtig sind die Polizeidienststellen, deren Beamte den Unfall aufgenommen haben. Entsprechend erfasst die Statistik nur die Unfälle, zu denen die Polizei herangezogen wurde; das sind insbesondere solche mit schweren Folgen.

Unfälle und Verunglückte

Nach der Schwere der Unfallfolgen werden Unfälle mit Personenschaden und Unfälle mit nur Sachschaden unterschieden. Kriterium für die Zuordnung eines Unfalls ist die jeweils schwerste Folge. Entsprechend können bei einem Unfall mit Schwerverletzten neben den Schwerverletzten noch Personen leichtverletzt worden und/oder Sachschaden entstanden sein, es kam jedoch niemand ums Leben.

Unfälle mit Personenschaden sind solche, bei denen Menschen getötet oder (schwer/leicht-) verletzt wurden. Zu den Unfällen mit nur Sachschaden zählen **schwerwiegende Unfälle mit Sachschaden (im engeren Sinne)**, bei denen als Unfallursache ein Straftatbestand oder eine Ordnungswidrigkeit (Bußgeld) im Zusammenhang mit der Teilnahme am Straßenverkehr vorlag und bei denen gleichzeitig mindestens ein Kfz aufgrund eines Unfallschadens von der Unfallstelle abgeschleppt werden musste (nicht fahrbereit). Ebenso zählen hierzu **sonstige Sachschadensunfälle unter dem Einfluss berauschender Mittel** (ein Unfallbeteiligter stand unter Einwirkung von Alkohol oder anderen berauschenden Mitteln und alle beteiligten Kfz waren fahrbereit).

Nur zahlenmäßig erfasst und nach der Ortslage gegliedert (inner-, außerorts, auf Autobahnen) werden alle **übrigen Sachschadensunfälle**.

Dazu zählen alle Sachschadensunfälle

- ohne Straftatbestand oder Ordnungswidrigkeit (Bußgeld), unabhängig davon, ob ein beteiligtes Fahrzeug fahrbereit war oder nicht,
- mit Straftatbestand oder Ordnungswidrigkeit (Bußgeld) und alle Kfz fahrbereit, aber ohne Einwirkung von Alkohol oder anderen berauschenden Mitteln.

Diese Unfälle werden analog den früheren Bagatellunfällen behandelt.

Als **Verunglückte** zählen Personen (auch Mitfahrer), die beim Unfall getötet oder verletzt wurden. Dabei werden nachgewiesen als

- Getötete:
Personen, die innerhalb von 30 Tagen an den Unfallfolgen starben,
- Schwerverletzte:
Personen, die unmittelbar zu stationärer Behandlung in ein Krankenhaus eingeliefert wurden (Verbleib mindestens 24 Stunden),
- Leichtverletzte
Personen, deren Verletzungen keinen Krankenhausaufenthalt erforderten.

Methodische Hinweise

Die ersten Ergebnisse der Statistik der Straßenverkehrsunfälle stützen sich auf die Verkehrsunfallanzeigen der den Unfall aufnehmenden Polizeibeamten, die dem Landesamt auf Datenträger übermittelt werden.

Üblicherweise können nicht alle Unfallanzeigen von der Polizei oder dem Landesamt termingerecht in die Monatsergebnisse eingearbeitet werden, da bei fehlenden oder widersprüchlichen Angaben oft zeitraubende Rückfragen nötig werden.

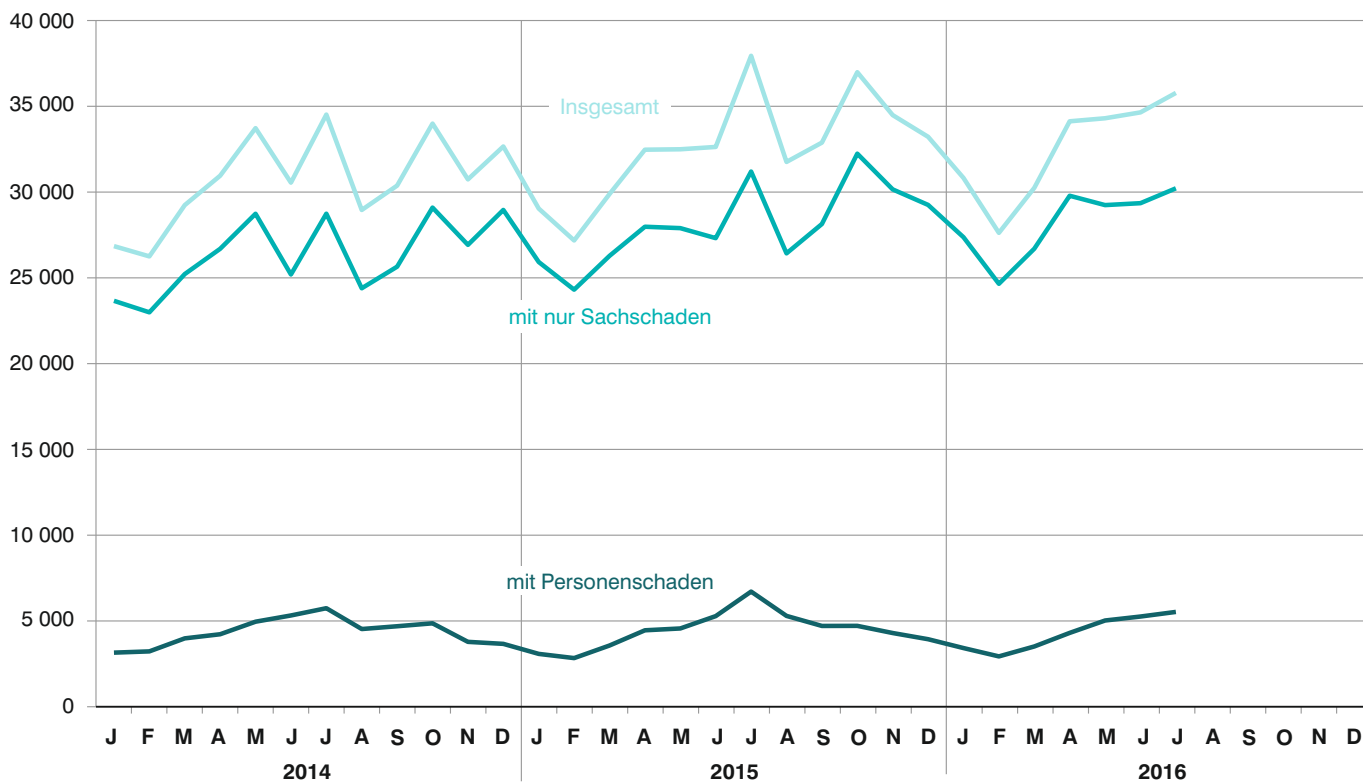
Die zunächst für einen Berichtsmonat übermittelten Daten werden laufend um solche Nachmeldungen ergänzt. Die Ergebnisse der monatlichen Straßenverkehrsunfallstatistik sind daher als **vorläufig** anzusehen.

So werden die einzelnen Monatsergebnisse des laufenden Jahres 2016 erst mit Abschluss der Jahresaufbereitung etwa im April des Folgejahres 2017 endgültig.

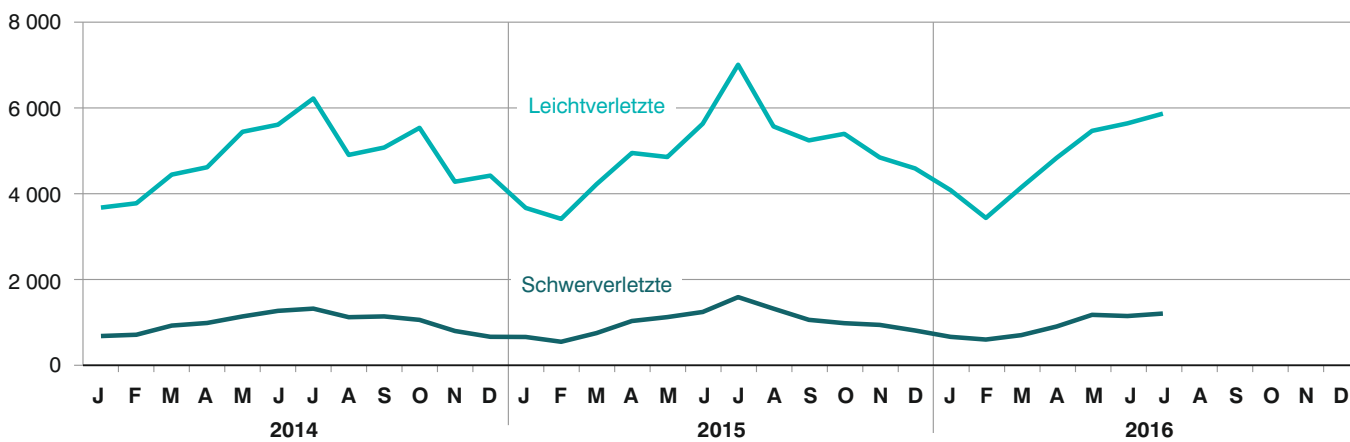
Ab dem Berichtsmonat Januar 2014 wurden die Verkehrsbeteiligungsarten um Neuaufnahmen ergänzt (siehe Anhang).

Abb. 1
Straßenverkehrsunfälle und deren Folgen in Bayern seit Januar 2014

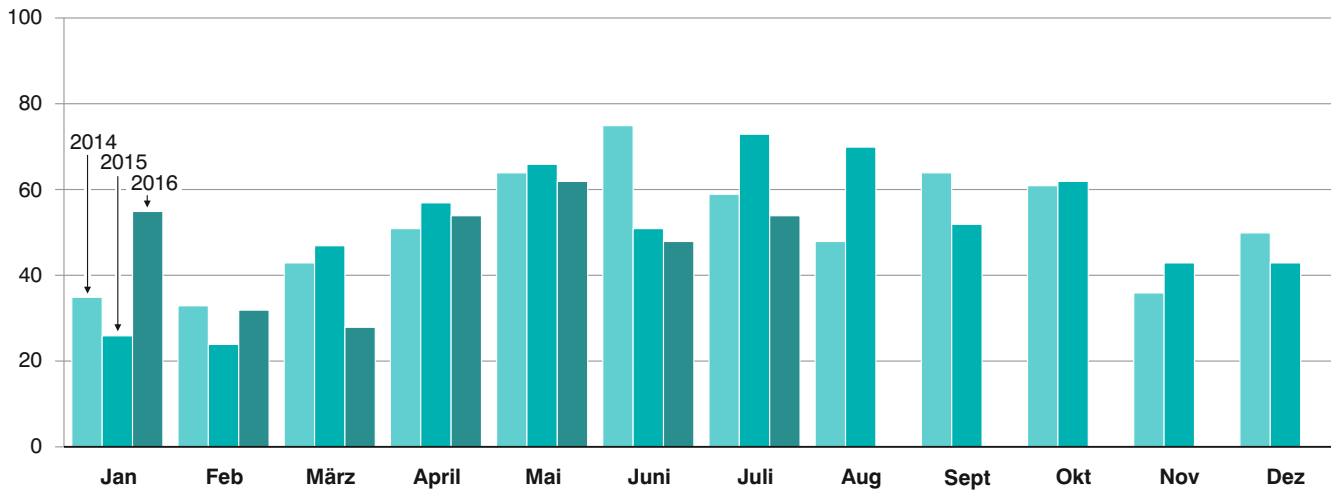
Straßenverkehrsunfälle



Verletzte Personen



Getötete Personen



1. Straßenverkehrsunfälle und Verunglückte in Bayern

Unfälle Verunglückte	Juli			Januar - Juli		
	2016	2015	Veränderung 2016 gegenüber 2015	2016	2015	Veränderung 2016 gegenüber 2015
	Anzahl		%	Anzahl		%
Unfälle insgesamt	35 790	37 952	-5,7	227 628	221 732	2,7
davon Unfälle mit Personenschaden	5 558	6 742	-17,6	30 205	30 718	-1,7
Unfälle mit nur Sachschaden	30 232	31 210	-3,1	197 423	191 014	3,4
davon schwerwiegende Unfälle mit Sachschaden (im engeren Sinne)	738	794	-7,1	6 210	5 837	6,4
sonstige Sachschadens- unfälle unter dem Einfluss berauschender Mittel	123	177	-30,5	1 008	1 069	-5,7
übrige Sachschadens- unfälle	29 371	30 239	-2,9	190 205	184 108	3,3
Verunglückte insgesamt	7 105	8 650	-17,9	40 039	40 868	-2,0
davon Getötete	54	73	-26,0	333	344	-3,2
Schwerverletzte	1 191	1 575	-24,4	6 292	6 839	-8,0
Leichtverletzte	5 860	7 002	-16,3	33 414	33 685	-0,8
davon Verunglückte Benutzer von						
Kraftwagen	3 562	4 210	-15,4	24 747	24 954	-0,8
Zweirädern	3 176	4 012	-20,8	12 702	13 341	-4,8
davon Krafträdern m. amtl. Kennz.	871	1 069	-18,5	3 325	3 607	-7,8
Krafträdern m. Versicherungsk.	288	501	-42,5	1 301	1 521	-14,5
Fahrrädern	2 017	2 442	-17,4	8 076	8 213	-1,7
Verunglückte Fußgänger	336	399	-15,8	2 406	2 384	0,9
Verunglückte andere Verkehrs- teilnehmer	31	29	6,9	184	189	-2,6

2. Straßenverkehrsunfälle und Verunglückte in Bayern nach Monaten

Jahr — Monat	Unfälle				Verunglückte			
	insgesamt	Personen- schaden	davon mit		insgesamt	davon		
			nur Sachschaden			Getötete	Schwer- verletzte	Leicht- verletzte
			insgesamt	übrige Sachschadens- unfälle				
2015								
Januar	29 053	3 113	25 940	24 708	4 328	26	644	3 658
Februar	27 196	2 868	24 328	23 360	3 958	24	532	3 402
März	29 899	3 601	26 298	25 423	4 993	47	735	4 211
Januar - März	86 148	9 582	76 566	73 491	13 279	97	1 911	11 271
April	32 482	4 487	27 995	27 049	6 015	57	1 017	4 941
Mai	32 507	4 594	27 913	26 914	6 021	66	1 108	4 847
Juni	32 643	5 313	27 330	26 415	6 903	51	1 228	5 624
Januar - Juni	183 780	23 976	159 804	153 869	32 218	271	5 264	26 683
Juli	37 952	6 742	31 210	30 239	8 650	73	1 575	7 002
August	31 770	5 326	26 444	25 560	6 936	70	1 305	5 561
September	32 895	4 741	28 154	27 246	6 331	52	1 044	5 235
Januar - September	286 397	40 785	245 612	236 914	54 135	466	9 188	44 481
Oktober	36 997	4 746	32 251	31 120	6 416	62	966	5 388
November	34 497	4 328	30 169	28 914	5 806	43	926	4 837
Dezember	33 234	3 968	29 266	28 171	5 418	43	795	4 580
Januar - Dezember	391 125	53 827	337 298	325 119	71 775	614	11 875	59 286
2016¹⁾								
Januar	30 836	3 452	27 384	25 967	4 776	55	647	4 074
Februar	27 638	2 967	24 671	23 646	4 040	32	584	3 424
März	30 259	3 545	26 714	25 714	4 852	28	687	4 137
Januar - März	88 733	9 964	78 769	75 327	13 668	115	1 918	11 635
April	34 136	4 336	29 800	28 850	5 771	54	889	4 828
Mai	34 313	5 058	29 255	28 245	6 681	62	1 161	5 458
Juni	34 656	5 289	29 367	28 412	6 814	48	1 133	5 633
Januar - Juni	191 838	24 647	167 191	160 834	32 934	279	5 101	27 554
Juli	35 790	5 558	30 232	29 371	7 105	54	1 191	5 860
August								
September								
Januar - September								
Oktober								
November								
Dezember								
Januar - Dezember								

¹⁾ Vorläufige Ergebnisse (einschließlich Nachmeldungen für den jeweiligen Berichtszeitraum).

3. Straßenverkehrsunfälle und Verunglückte in Bayern im Juli 2016 nach Kreisen

Gebiet Ortslage	Straßenverkehrsunfälle				Verunglückte			
	insgesamt	mit Personen- schaden	mit schwer- wiegendem Sachschaden ¹⁾	sonstige Unfälle unter dem Einfluss berau- schender Mittel	insgesamt	Getötete	Schwer- verletzte	Leicht- verletzte
Ingolstadt, Stadt	107	95	9	3	115	-	14	101
innerorts	94	82	9	3	93	-	13	80
außerorts ohne Autobahn	11	11	-	-	19	-	1	18
auf Autobahnen	2	2	-	-	3	-	-	3
München, Landeshauptstadt	671	613	40	18	731	2	61	668
innerorts	657	602	38	17	720	2	58	660
außerorts ohne Autobahn	-	-	-	-	-	-	-	-
auf Autobahnen	14	11	2	1	11	-	3	8
Rosenheim, Stadt	41	38	3	-	48	-	3	45
innerorts	39	36	3	-	43	-	2	41
außerorts ohne Autobahn	2	2	-	-	5	-	1	4
auf Autobahnen	-	-	-	-	-	-	-	-
Altötting	65	62	3	-	88	1	21	66
innerorts	26	24	2	-	26	-	5	21
außerorts ohne Autobahn	32	32	-	-	49	1	14	34
auf Autobahnen	7	6	1	-	13	-	2	11
Berchtesgadener Land	74	68	4	2	88	-	33	55
innerorts	33	31	-	2	36	-	11	25
außerorts ohne Autobahn	38	35	3	-	48	-	20	28
auf Autobahnen	3	2	1	-	4	-	2	2
Bad Tölz-Wolfratshausen	91	75	16	-	95	1	22	72
innerorts	44	39	5	-	47	1	8	38
außerorts ohne Autobahn	38	32	6	-	43	-	13	30
auf Autobahnen	9	4	5	-	5	-	1	4
Dachau	88	71	14	3	89	-	15	74
innerorts	59	50	8	1	63	-	8	55
außerorts ohne Autobahn	21	17	2	2	20	-	5	15
auf Autobahnen	8	4	4	-	6	-	2	4
Ebersberg	54	40	12	2	56	-	9	47
innerorts	28	21	5	2	28	-	4	24
außerorts ohne Autobahn	20	15	5	-	24	-	5	19
auf Autobahnen	6	4	2	-	4	-	-	4
Eichstätt	96	74	22	-	98	2	35	61
innerorts	30	25	5	-	28	-	8	20
außerorts ohne Autobahn	45	40	5	-	50	1	22	27
auf Autobahnen	21	9	12	-	20	1	5	14
Erding	52	44	8	-	56	-	4	52
innerorts	32	28	4	-	33	-	2	31
außerorts ohne Autobahn	19	15	4	-	22	-	2	20
auf Autobahnen	1	1	-	-	1	-	-	1
Freising	93	84	8	1	113	-	13	100
innerorts	48	43	4	1	52	-	4	48
außerorts ohne Autobahn	30	27	3	-	42	-	7	35
auf Autobahnen	15	14	1	-	19	-	2	17
Fürstenfeldbruck	94	82	11	1	100	-	22	78
innerorts	69	61	7	1	68	-	12	56
außerorts ohne Autobahn	19	16	3	-	26	-	9	17
auf Autobahnen	6	5	1	-	6	-	1	5
Garmisch-Partenkirchen	50	36	14	-	40	1	8	31
innerorts	34	27	7	-	28	1	7	20
außerorts ohne Autobahn	15	9	6	-	12	-	1	11
auf Autobahnen	1	-	1	-	-	-	-	-
Landsberg am Lech	74	65	8	1	80	2	18	60
innerorts	34	31	3	-	33	-	6	27
außerorts ohne Autobahn	30	27	3	-	36	2	12	22
auf Autobahnen	10	7	2	1	11	-	-	11
Miesbach	73	64	8	1	77	1	21	55
innerorts	42	37	5	-	39	-	9	30
außerorts ohne Autobahn	25	21	3	1	30	-	10	20
auf Autobahnen	6	6	-	-	8	1	2	5
Mühl Dorf a. Inn	52	42	8	2	49	1	6	42
innerorts	27	22	3	2	23	-	2	21
außerorts ohne Autobahn	23	19	4	-	25	1	4	20
auf Autobahnen	2	1	1	-	1	-	-	1
München	171	148	20	3	185	1	27	157
innerorts	111	99	10	2	115	-	15	100
außerorts ohne Autobahn	37	30	6	1	39	-	10	29
auf Autobahnen	23	19	4	-	31	1	2	28
Neuburg-Schrobenhausen	41	36	3	2	44	-	7	37
innerorts	25	22	1	2	25	-	3	22
außerorts ohne Autobahn	16	14	2	-	19	-	4	15
auf Autobahnen	-	-	-	-	-	-	-	-

¹⁾ Schwerwiegender Unfall mit Sachschaden (im engeren Sinne).

Noch: 3. Straßenverkehrsunfälle und Verunglückte in Bayern im Juli 2016 nach Kreisen

Gebiet Ortslage	Straßenverkehrsunfälle				Verunglückte			
	insgesamt	mit Personen- schaden	mit schwer- wiegendem Sachschaden ¹⁾	sonstige Unfälle unter dem Einfluss berau- schender Mittel	insgesamt	Getötete	Schwer- verletzte	Leicht- verletzte
Pfaffenhofen a.d.Ilm	83	61	19	3	86	1	14	71
innerorts	38	25	10	3	31	1	4	26
außerorts ohne Autobahn	30	26	4	-	33	-	8	25
auf Autobahnen	15	10	5	-	22	-	2	20
Rosenheim	140	122	16	2	156	-	36	120
innerorts	61	55	5	1	63	-	8	55
außerorts ohne Autobahn	60	53	7	-	66	-	22	44
auf Autobahnen	19	14	4	1	27	-	6	21
Sarnberg	68	60	7	1	74	-	9	65
innerorts	35	34	1	-	39	-	3	36
außerorts ohne Autobahn	24	20	3	1	23	-	6	17
auf Autobahnen	9	6	3	-	12	-	-	12
Traunstein	121	109	9	3	136	1	31	104
innerorts	66	59	4	3	68	1	12	55
außerorts ohne Autobahn	50	46	4	-	64	-	19	45
auf Autobahnen	5	4	1	-	4	-	-	4
Weilheim-Schongau	106	85	20	1	101	1	30	70
innerorts	53	43	10	-	45	-	7	38
außerorts ohne Autobahn	45	38	6	1	50	1	21	28
auf Autobahnen	8	4	4	-	6	-	2	4
Reg.-Bez. Oberbayern	2 505	2 174	282	49	2 705	15	459	2 231
innerorts	1 685	1 496	149	40	1 746	6	211	1 529
außerorts ohne Autobahn	630	545	79	6	745	6	216	523
auf Autobahnen	190	133	54	3	214	3	32	179
Landshut, Stadt	24	21	3	-	22	-	3	19
innerorts	22	19	3	-	20	-	3	17
außerorts ohne Autobahn	1	1	-	-	1	-	-	1
auf Autobahnen	1	1	-	-	1	-	-	1
Passau, Stadt	24	22	2	-	33	-	7	26
innerorts	21	20	1	-	28	-	5	23
außerorts ohne Autobahn	3	2	1	-	5	-	2	3
auf Autobahnen	-	-	-	-	-	-	-	-
Straubing, Stadt	32	26	4	2	31	-	1	30
innerorts	25	22	1	2	27	-	1	26
außerorts ohne Autobahn	7	4	3	-	4	-	-	4
auf Autobahnen	-	-	-	-	-	-	-	-
Deggendorf	66	61	4	1	86	1	17	68
innerorts	34	32	2	-	38	-	5	33
außerorts ohne Autobahn	27	24	2	1	33	1	8	24
auf Autobahnen	5	5	-	-	15	-	4	11
Freyung-Grafenau	27	25	1	1	38	1	19	18
innerorts	12	11	1	-	13	-	4	9
außerorts ohne Autobahn	15	14	-	1	25	1	15	9
auf Autobahnen	-	-	-	-	-	-	-	-
Kelheim	76	63	9	4	91	1	14	76
innerorts	41	34	6	1	44	1	5	38
außerorts ohne Autobahn	30	26	1	3	44	-	9	35
auf Autobahnen	5	3	2	-	3	-	-	3
Landshut	72	64	7	1	85	-	20	65
innerorts	28	26	2	-	30	-	4	26
außerorts ohne Autobahn	37	32	4	1	46	-	13	33
auf Autobahnen	7	6	1	-	9	-	3	6
Passau	90	77	11	2	102	-	19	83
innerorts	45	37	7	1	48	-	9	39
außerorts ohne Autobahn	40	35	4	1	47	-	10	37
auf Autobahnen	5	5	-	-	7	-	-	7
Regen	37	29	7	1	41	-	14	27
innerorts	17	12	4	1	17	-	5	12
außerorts ohne Autobahn	20	17	3	-	24	-	9	15
auf Autobahnen	-	-	-	-	-	-	-	-
Rottal-Inn	63	59	4	-	79	1	19	59
innerorts	33	31	2	-	33	1	9	23
außerorts ohne Autobahn	30	28	2	-	46	-	10	36
auf Autobahnen	-	-	-	-	-	-	-	-
Straubing-Bogen	53	45	7	1	59	1	11	47
innerorts	18	11	6	1	11	-	1	10
außerorts ohne Autobahn	32	32	-	-	42	1	10	31
auf Autobahnen	3	2	1	-	6	-	-	6
Dingolfing-Landau	39	32	7	-	38	-	8	30
innerorts	14	13	1	-	15	-	5	10
außerorts ohne Autobahn	21	15	6	-	19	-	3	16
auf Autobahnen	4	4	-	-	4	-	-	4

¹⁾ Schwerwiegender Unfall mit Sachschaden (im engeren Sinne).

Noch: 3. Straßenverkehrsunfälle und Verunglückte in Bayern im Juli 2016 nach Kreisen

Gebiet Ortslage	Straßenverkehrsunfälle				Verunglückte			
	insgesamt	mit Personen- schaden	mit schwer- wiegendem Sachschaden ¹⁾	sonstige Unfälle unter dem Einfluss berau- schender Mittel	insgesamt	Getötete	Schwer- verletzte	Leicht- verletzte
Reg.-Bez. Niederbayern	603	524	66	13	705	5	152	548
innerorts	310	268	36	6	324	2	56	266
außerorts ohne Autobahn	263	230	26	7	336	3	89	244
auf Autobahnen	30	26	4	-	45	-	7	38
Amberg, Stadt	22	20	1	1	29	-	-	29
innerorts	22	20	1	1	29	-	-	29
außerorts ohne Autobahn	-	-	-	-	-	-	-	-
auf Autobahnen	-	-	-	-	-	-	-	-
Regensburg, Stadt	51	47	4	-	54	-	6	48
innerorts	50	46	4	-	53	-	6	47
außerorts ohne Autobahn	-	-	-	-	-	-	-	-
auf Autobahnen	1	1	-	-	1	-	-	1
Weiden i.d.Opf., Stadt	27	24	3	-	29	-	4	25
innerorts	18	17	1	-	19	-	3	16
außerorts ohne Autobahn	7	5	2	-	8	-	1	7
auf Autobahnen	2	2	-	-	2	-	-	2
Amberg-Sulzbach	46	36	10	-	49	1	10	38
innerorts	23	21	2	-	30	-	6	24
außerorts ohne Autobahn	16	14	2	-	18	1	4	13
auf Autobahnen	7	1	6	-	1	-	-	1
Cham	62	53	6	3	67	2	8	57
innerorts	27	22	3	2	24	-	1	23
außerorts ohne Autobahn	35	31	3	1	43	2	7	34
auf Autobahnen	-	-	-	-	-	-	-	-
Neumarkt i.d.Opf.	79	73	5	1	97	2	20	75
innerorts	38	34	3	1	41	-	11	30
außerorts ohne Autobahn	38	36	2	-	51	2	9	40
auf Autobahnen	3	3	-	-	5	-	-	5
Neustadt a.d.Waldnaab	25	25	-	-	29	-	9	20
innerorts	10	10	-	-	12	-	4	8
außerorts ohne Autobahn	14	14	-	-	15	-	5	10
auf Autobahnen	1	1	-	-	2	-	-	2
Regensburg	66	59	7	-	80	2	21	57
innerorts	20	18	2	-	18	-	5	13
außerorts ohne Autobahn	27	24	3	-	37	1	9	27
auf Autobahnen	19	17	2	-	25	1	7	17
Schwandorf	66	57	7	2	74	-	21	53
innerorts	29	25	2	2	32	-	9	23
außerorts ohne Autobahn	29	27	2	-	37	-	11	26
auf Autobahnen	8	5	3	-	5	-	1	4
Tirschenreuth	27	23	4	-	35	-	9	26
innerorts	8	7	1	-	8	-	-	8
außerorts ohne Autobahn	17	15	2	-	23	-	9	14
auf Autobahnen	2	1	1	-	4	-	-	4
Reg.-Bez. Oberpfalz	471	417	47	7	543	7	108	428
innerorts	245	220	19	6	266	-	45	221
außerorts ohne Autobahn	183	166	16	1	232	6	55	171
auf Autobahnen	43	31	12	-	45	1	8	36
Bamberg, Stadt	43	38	4	1	45	-	4	41
innerorts	38	35	2	1	41	-	4	37
außerorts ohne Autobahn	4	2	2	-	3	-	-	3
auf Autobahnen	1	1	-	-	1	-	-	1
Bayreuth, Stadt	39	36	2	1	46	1	6	39
innerorts	34	32	1	1	41	-	4	37
außerorts ohne Autobahn	4	3	1	-	3	1	1	1
auf Autobahnen	1	1	-	-	2	-	1	1
Coburg, Stadt	26	23	2	1	24	-	1	23
innerorts	22	20	1	1	21	-	-	21
außerorts ohne Autobahn	4	3	1	-	3	-	1	2
auf Autobahnen	-	-	-	-	-	-	-	-
Hof, Stadt	27	24	2	1	35	-	1	34
innerorts	26	23	2	1	34	-	1	33
außerorts ohne Autobahn	1	1	-	-	1	-	-	1
auf Autobahnen	-	-	-	-	-	-	-	-
Bamberg	51	37	14	-	52	-	7	45
innerorts	17	15	2	-	21	-	2	19
außerorts ohne Autobahn	17	14	3	-	20	-	4	16
auf Autobahnen	17	8	9	-	11	-	1	10
Bayreuth	46	32	14	-	46	-	10	36
innerorts	12	9	3	-	9	-	2	7
außerorts ohne Autobahn	19	15	4	-	22	-	6	16
auf Autobahnen	15	8	7	-	15	-	2	13

¹⁾ Schwerwiegender Unfall mit Sachschaden (im engeren Sinne).

Noch: 3. Straßenverkehrsunfälle und Verunglückte in Bayern im Juli 2016 nach Kreisen

Gebiet Ortslage	Straßenverkehrsunfälle				Verunglückte			
	insgesamt	mit Personen- schaden	mit schwer- wiegendem Sachschaden ¹⁾	sonstige Unfälle unter dem Einfluss berau- schender Mittel	insgesamt	Getötete	Schwer- verletzte	Leicht- verletzte
Coburg	47	41	5	1	56	-	11	45
innerorts	23	21	2	-	25	-	3	22
außerorts ohne Autobahn	19	18	1	-	27	-	7	20
auf Autobahnen	5	2	2	1	4	-	1	3
Forchheim	64	60	3	1	74	2	12	60
innerorts	38	34	3	1	41	1	2	38
außerorts ohne Autobahn	25	25	-	-	32	1	9	22
auf Autobahnen	1	1	-	-	1	-	1	-
Hof	51	34	16	1	44	-	3	41
innerorts	11	9	2	-	9	-	1	8
außerorts ohne Autobahn	16	14	1	1	16	-	2	14
auf Autobahnen	24	11	13	-	19	-	-	19
Kronach	32	32	-	-	37	-	5	32
innerorts	21	21	-	-	25	-	3	22
außerorts ohne Autobahn	11	11	-	-	12	-	2	10
auf Autobahnen	-	-	-	-	-	-	-	-
Kulmbach	40	29	10	1	40	-	14	26
innerorts	17	12	4	1	14	-	2	12
außerorts ohne Autobahn	18	14	4	-	23	-	11	12
auf Autobahnen	5	3	2	-	3	-	1	2
Lichtenfels	44	34	8	2	43	1	8	34
innerorts	27	21	4	2	22	-	5	17
außerorts ohne Autobahn	13	11	2	-	13	-	2	11
auf Autobahnen	4	2	2	-	8	1	1	6
Wunsiedel i. Fichtelgebirge	37	27	9	1	31	-	5	26
innerorts	22	16	5	1	19	-	3	16
außerorts ohne Autobahn	10	9	1	-	10	-	1	9
auf Autobahnen	5	2	3	-	2	-	1	1
Reg.-Bez. Oberfranken	547	447	89	11	573	4	87	482
innerorts	308	268	31	9	322	1	32	289
außerorts ohne Autobahn	161	140	20	1	185	2	46	137
auf Autobahnen	78	39	38	1	66	1	9	56
Ansbach, Stadt	24	22	2	-	33	-	3	30
innerorts	18	17	1	-	26	-	2	24
außerorts ohne Autobahn	3	3	-	-	5	-	-	5
auf Autobahnen	3	2	1	-	2	-	1	1
Erlangen, Stadt	62	58	4	-	77	-	5	72
innerorts	46	44	2	-	58	-	1	57
außerorts ohne Autobahn	6	5	1	-	6	-	2	4
auf Autobahnen	10	9	1	-	13	-	2	11
Fürth, Stadt	35	30	4	1	36	-	4	32
innerorts	32	27	4	1	33	-	4	29
außerorts ohne Autobahn	2	2	-	-	2	-	-	2
auf Autobahnen	1	1	-	-	1	-	-	1
Nürnberg, Stadt	239	222	14	3	280	-	21	259
innerorts	223	207	14	2	255	-	20	235
außerorts ohne Autobahn	6	5	-	1	11	-	-	11
auf Autobahnen	10	10	-	-	14	-	1	13
Schwabach, Stadt	11	10	1	-	12	-	3	9
innerorts	9	8	1	-	10	-	3	7
außerorts ohne Autobahn	1	1	-	-	1	-	-	1
auf Autobahnen	1	1	-	-	1	-	-	1
Ansbach	71	56	14	1	66	1	16	49
innerorts	35	32	3	-	33	1	8	24
außerorts ohne Autobahn	26	22	3	1	27	-	8	19
auf Autobahnen	10	2	8	-	6	-	-	6
Erlangen-Höchstadt	58	46	12	-	55	-	6	49
innerorts	21	19	2	-	22	-	2	20
außerorts ohne Autobahn	18	16	2	-	20	-	3	17
auf Autobahnen	19	11	8	-	13	-	1	12
Fürth	40	35	3	2	43	2	5	36
innerorts	24	22	1	1	24	1	1	22
außerorts ohne Autobahn	16	13	2	1	19	1	4	14
auf Autobahnen	-	-	-	-	-	-	-	-
Nürnberger Land	105	86	16	3	118	-	12	106
innerorts	40	36	3	1	46	-	7	39
außerorts ohne Autobahn	29	27	1	1	31	-	5	26
auf Autobahnen	36	23	12	1	41	-	-	41
Neustadt a.d.A.-Bad Windsheim	45	38	7	-	53	2	10	41
innerorts	16	14	2	-	17	-	3	14
außerorts ohne Autobahn	29	24	5	-	36	2	7	27
auf Autobahnen	-	-	-	-	-	-	-	-

¹⁾ Schwerwiegender Unfall mit Sachschaden (im engeren Sinne).

Noch: 3. Straßenverkehrsunfälle und Verunglückte in Bayern im Juli 2016 nach Kreisen

Gebiet Ortslage	Straßenverkehrsunfälle				Verunglückte			
	insgesamt	mit Personen- schaden	mit schwer- wiegendem Sachschaden ¹⁾	sonstige Unfälle unter dem Einfluss berau- schender Mittel	insgesamt	Getötete	Schwer- verletzte	Leicht- verletzte
Roth	70	59	9	2	108	2	18	88
innerorts	21	19	-	2	26	1	4	21
außerorts ohne Autobahn	30	25	5	-	43	-	10	33
auf Autobahnen	19	15	4	-	39	1	4	34
Weißenburg-Gunzenhausen	47	43	4	-	54	1	7	46
innerorts	27	27	-	-	29	-	4	25
außerorts ohne Autobahn	20	16	4	-	25	1	3	21
auf Autobahnen	-	-	-	-	-	-	-	-
Reg.-Bez. Mittelfranken	807	705	90	12	935	8	110	817
innerorts	512	472	33	7	579	3	59	517
außerorts ohne Autobahn	186	159	23	4	226	4	42	180
auf Autobahnen	109	74	34	1	130	1	9	120
Aschaffenburg, Stadt	39	38	-	1	40	-	5	35
innerorts	33	32	-	1	33	-	5	28
außerorts ohne Autobahn	3	3	-	-	4	-	-	4
auf Autobahnen	3	3	-	-	3	-	-	3
Schweinfurt, Stadt	32	30	2	-	39	-	9	30
innerorts	32	30	2	-	39	-	9	30
außerorts ohne Autobahn	-	-	-	-	-	-	-	-
auf Autobahnen	-	-	-	-	-	-	-	-
Würzburg, Stadt	49	46	3	-	67	-	9	58
innerorts	47	44	3	-	65	-	9	56
außerorts ohne Autobahn	2	2	-	-	2	-	-	2
auf Autobahnen	-	-	-	-	-	-	-	-
Aschaffenburg	56	46	8	2	53	-	7	46
innerorts	29	25	3	1	27	-	3	24
außerorts ohne Autobahn	20	17	2	1	22	-	4	18
auf Autobahnen	7	4	3	-	4	-	-	4
Bad Kissingen	63	49	14	-	61	-	20	41
innerorts	28	25	3	-	30	-	12	18
außerorts ohne Autobahn	22	19	3	-	24	-	6	18
auf Autobahnen	13	5	8	-	7	-	2	5
Rhön-Grabfeld	40	34	5	1	45	-	7	38
innerorts	18	16	1	1	19	-	3	16
außerorts ohne Autobahn	19	16	3	-	24	-	4	20
auf Autobahnen	3	2	1	-	2	-	-	2
Haßberge	34	29	5	-	32	-	8	24
innerorts	19	16	3	-	17	-	4	13
außerorts ohne Autobahn	12	10	2	-	11	-	3	8
auf Autobahnen	3	3	-	-	4	-	1	3
Kitzingen	45	37	7	1	47	-	9	38
innerorts	16	13	2	1	17	-	3	14
außerorts ohne Autobahn	24	21	3	-	25	-	6	19
auf Autobahnen	5	3	2	-	5	-	-	5
Miltenberg	49	40	6	3	48	-	12	36
innerorts	31	23	5	3	28	-	9	19
außerorts ohne Autobahn	18	17	1	-	20	-	3	17
auf Autobahnen	-	-	-	-	-	-	-	-
Main-Spessart	50	38	10	2	50	1	9	40
innerorts	20	14	4	2	17	-	2	15
außerorts ohne Autobahn	28	22	6	-	27	1	7	19
auf Autobahnen	2	2	-	-	6	-	-	6
Schweinfurt	54	45	7	2	60	-	10	50
innerorts	22	16	4	2	20	-	2	18
außerorts ohne Autobahn	25	25	-	-	35	-	7	28
auf Autobahnen	7	4	3	-	5	-	1	4
Würzburg	37	32	5	-	54	-	11	43
innerorts	12	11	1	-	12	-	1	11
außerorts ohne Autobahn	10	8	2	-	16	-	4	12
auf Autobahnen	15	13	2	-	26	-	6	20
Reg.-Bez. Unterfranken.	548	464	72	12	596	1	116	479
innerorts	307	265	31	11	324	-	62	262
außerorts ohne Autobahn	183	160	22	1	210	1	44	165
auf Autobahnen	58	39	19	-	62	-	10	52
Augsburg, Stadt	176	161	8	7	193	-	22	171
innerorts	166	152	8	6	180	-	20	160
außerorts ohne Autobahn	5	5	-	-	7	-	-	7
auf Autobahnen	5	4	-	1	6	-	2	4
Kaufbeuren, Stadt	26	23	2	1	24	-	3	21
innerorts	23	20	2	1	20	-	3	17
außerorts ohne Autobahn	3	3	-	-	4	-	-	4
auf Autobahnen	-	-	-	-	-	-	-	-

¹⁾ Schwerwiegender Unfall mit Sachschaden (im engeren Sinne).

Noch: 3. Straßenverkehrsunfälle und Verunglückte in Bayern im Juli 2016 nach Kreisen

Gebiet Ortslage	Straßenverkehrsunfälle				Verunglückte			
	insgesamt	mit Personen- schaden	mit schwer- wiegendem Sachschaden ¹⁾	sonstige Unfälle unter dem Einfluss berau- schender Mittel	insgesamt	Getötete	Schwer- verletzte	Leicht- verletzte
Kempton (Allgäu), Stadt	36	32	3	1	37	-	5	32
innerorts	31	28	2	1	31	-	4	27
außerorts ohne Autobahn	3	3	-	-	3	-	1	2
auf Autobahnen	2	1	1	-	3	-	-	3
Memmingen, Stadt	23	17	6	-	27	-	2	25
innerorts	18	14	4	-	16	-	1	15
außerorts ohne Autobahn	1	1	-	-	5	-	-	5
auf Autobahnen	4	2	2	-	6	-	1	5
Aichach-Friedberg	58	47	10	1	65	-	7	58
innerorts	24	18	5	1	20	-	4	16
außerorts ohne Autobahn	18	17	1	-	25	-	2	23
auf Autobahnen	16	12	4	-	20	-	1	19
Augsburg	99	87	11	1	108	5	12	91
innerorts	53	44	8	1	47	-	3	44
außerorts ohne Autobahn	37	36	1	-	50	5	5	40
auf Autobahnen	9	7	2	-	11	-	4	7
Dillingen a.d.Donau	43	39	3	1	45	1	8	36
innerorts	28	25	3	-	26	-	3	23
außerorts ohne Autobahn	15	14	-	1	19	1	5	13
auf Autobahnen	-	-	-	-	-	-	-	-
Günzburg	57	51	6	-	84	1	10	73
innerorts	27	26	1	-	31	-	4	27
außerorts ohne Autobahn	26	22	4	-	48	1	5	42
auf Autobahnen	4	3	1	-	5	-	1	4
Neu-Ulm	90	82	6	2	100	-	14	86
innerorts	67	62	3	2	74	-	7	67
außerorts ohne Autobahn	14	12	2	-	14	-	5	9
auf Autobahnen	9	8	1	-	12	-	2	10
Lindau (Bodensee)	53	51	1	1	64	1	20	43
innerorts	32	31	1	-	37	-	10	27
außerorts ohne Autobahn	20	19	-	1	26	1	10	15
auf Autobahnen	1	1	-	-	1	-	-	1
Ostallgäu	54	49	3	2	55	1	9	45
innerorts	33	28	3	2	32	1	5	26
außerorts ohne Autobahn	20	20	-	-	22	-	3	19
auf Autobahnen	1	1	-	-	1	-	1	-
Unterallgäu	72	58	12	2	81	3	13	65
innerorts	38	31	6	1	35	-	6	29
außerorts ohne Autobahn	21	19	2	-	27	3	3	21
auf Autobahnen	13	8	4	1	19	-	4	15
Donau-Ries	60	53	7	-	77	-	14	63
innerorts	29	27	2	-	40	-	10	30
außerorts ohne Autobahn	31	26	5	-	37	-	4	33
auf Autobahnen	-	-	-	-	-	-	-	-
Oberallgäu	91	77	14	-	88	2	20	66
innerorts	46	45	1	-	46	-	11	35
außerorts ohne Autobahn	38	31	7	-	40	2	8	30
auf Autobahnen	7	1	6	-	2	-	1	1
Reg.-Bez. Schwaben	938	827	92	19	1 048	14	159	875
innerorts	615	551	49	15	635	1	91	543
außerorts ohne Autobahn	252	228	22	2	327	13	51	263
auf Autobahnen	71	48	21	2	86	-	17	69
Bayern	6 419	5 558	738	123	7 105	54	1 191	5 860
innerorts	3 982	3 540	348	94	4 196	13	556	3 627
außerorts ohne Autobahn	1 858	1 628	208	22	2 261	35	543	1 683
auf Autobahnen	579	390	182	7	648	6	92	550
Kreisfreie Städte	1 886	1 716	128	42	2 107	3	202	1 902
Landkreise	4 533	3 842	610	81	4 998	51	989	3 958

¹⁾ Schwerwiegender Unfall mit Sachschaden (im engeren Sinne).

4. Straßenverkehrsunfälle und Verunglückte in Bayern nach Straßenarten

Straßenart Ortslage	2016				2015				Zu- bzw. Abnahme (-)			
	Unfälle mit Personen- schaden	Verunglückte			Unfälle mit Personen- schaden	Verunglückte			Unfälle mit Personen- schaden	Getötete	Schwer- verletzte	Leicht- verletzte
		Getötete	Schwer- verletzte	Leicht- verletzte		Getötete	Schwer- verletzte	Leicht- verletzte				
Anzahl									%			

Juli

Autobahnen	390	6	92	550	414	8	101	582	-5,8	X	-8,9	-5,5
Bundesstraßen	845	13	217	975	1 064	23	259	1 239	-20,6	-43,5	-16,2	-21,3
innerorts	395	3	62	443	514	5	75	569	-23,2	X	-17,3	-22,1
außerorts	450	10	155	532	550	18	184	670	-18,2	-44,4	-15,8	-20,6
Landesstraßen	1 082	15	250	1 164	1 203	19	350	1 253	-10,1	-21,1	-28,6	-7,1
innerorts	513	2	71	565	554	3	118	566	-7,4	X	-39,8	-0,2
außerorts	569	13	179	599	649	16	232	687	-12,3	-18,8	-22,8	-12,8
Kreisstraßen	623	9	170	608	751	15	235	742	-17,0	X	-27,7	-18,1
innerorts	254	-	48	255	311	1	65	322	-18,3	X	-26,2	-20,8
außerorts	369	9	122	353	440	14	170	420	-16,1	X	-28,2	-16,0
Andere Straßen	2 618	11	462	2 563	3 310	8	630	3 186	-20,9	X	-26,7	-19,6
innerorts	2 378	8	375	2 364	3 000	2	512	2 928	-20,7	X	-26,8	-19,3
außerorts	240	3	87	199	310	6	118	258	-22,6	X	-26,3	-22,9
Insgesamt	5 558	54	1 191	5 860	6 742	73	1 575	7 002	-17,6	-26,0	-24,4	-16,3
innerorts	3 540	13	556	3 627	4 379	11	770	4 385	-19,2	18,2	-27,8	-17,3
außerorts	2 018	41	635	2 233	2 363	62	805	2 617	-14,6	-33,9	-21,1	-14,7

Januar - Juli

Autobahnen	2 282	48	520	3 167	2 230	48	498	3 194	2,3	-	4,4	-0,8
Bundesstraßen	4 885	84	1 125	6 036	5 206	99	1 255	6 288	-6,2	-15,2	-10,4	-4,0
innerorts	2 225	14	310	2 656	2 466	13	339	2 879	-9,8	7,7	-8,6	-7,7
außerorts	2 660	70	815	3 380	2 740	86	916	3 409	-2,9	-18,6	-11,0	-0,9
Landesstraßen	6 094	87	1 404	6 920	5 879	83	1 592	6 589	3,7	4,8	-11,8	5,0
innerorts	2 797	12	437	3 110	2 619	16	491	2 892	6,8	-25,0	-11,0	7,5
außerorts	3 297	75	967	3 810	3 260	67	1 101	3 697	1,1	11,9	-12,2	3,1
Kreisstraßen	3 471	55	945	3 635	3 555	51	975	3 734	-2,4	7,8	-3,1	-2,7
innerorts	1 439	9	278	1 517	1 407	9	255	1 508	2,3	-	9,0	0,6
außerorts	2 032	46	667	2 118	2 148	42	720	2 226	-5,4	9,5	-7,4	-4,9
Andere Straßen	13 473	59	2 298	13 656	13 848	63	2 519	13 880	-2,7	-6,3	-8,8	-1,6
innerorts	12 381	41	1 944	12 651	12 700	43	2 088	12 860	-2,5	-4,7	-6,9	-1,6
außerorts	1 092	18	354	1 005	1 148	20	431	1 020	-4,9	-10,0	-17,9	-1,5
Insgesamt	30 205	333	6 292	33 414	30 718	344	6 839	33 685	-1,7	-3,2	-8,0	-0,8
innerorts	18 842	76	2 969	19 934	19 192	81	3 173	20 139	-1,8	-6,2	-6,4	-1,0
außerorts	11 363	257	3 323	13 480	11 526	263	3 666	13 546	-1,4	-2,3	-9,4	-0,5

Noch: 5. Verunglückte im Straßenverkehr in Bayern nach

Art der Verkehrsbeteiligung Ortslage	Getötete						Schwerverletzte					
	Juli		Zu- bzw. Abnah- me (-)	Januar - Juli		Zu- bzw. Abnah- me (-)	Juli		Zu- bzw. Abnah- me (-)	Januar - Juli		Zu- bzw. Abnah- me (-)
	2016	2015		2016	2015		2016	2015		2016	2015	
	Anzahl		%	Anzahl		%	Anzahl		%	Anzahl		%
Fahrer und Mitfahrer von												
Fahrrädern	8	6	X	30	41	-26,8	390	494	-21,1	1 573	1 671	-5,9
innerorts	5	3	X	20	22	-9,1	302	372	-18,8	1 257	1 297	-3,1
außerorts	3	3	-	10	19	-47,4	88	122	-27,9	316	374	-15,5
und zwar												
Pedelecs	2	1	X	7	5	X	48	24	X	148	73	X
innerorts	1	1	-	4	3	X	33	17	94,1	112	48	X
außerorts	1	-	X	3	2	X	15	7	X	36	25	44,0
unter 15 Jahren	-	-	-	-	3	X	29	37	-21,6	101	117	-13,7
innerorts	-	-	-	-	2	X	26	34	-23,5	94	109	-13,8
außerorts	-	-	-	-	1	X	3	3	-	7	8	X
anderen Fahrzeugen	2	-	X	2	2	-	7	3	X	22	18	22,2
innerorts	-	-	-	-	2	X	6	2	X	18	13	38,5
außerorts	2	-	X	2	-	X	1	1	-	4	5	X
Fußgänger	3	5	X	39	51	-23,5	63	96	-34,4	516	630	-18,1
innerorts	2	5	X	25	34	-26,5	56	89	-37,1	466	580	-19,7
außerorts	1	-	X	14	17	-17,6	7	7	-	50	50	-
und zwar												
Fußgänger mit Sport- oder Spielgeräten	-	-	-	1	-	X	3	4	X	15	20	-25,0
innerorts	-	-	-	1	-	X	3	4	X	13	17	-23,5
außerorts	-	-	-	-	-	-	-	-	-	2	3	X
unter 15 Jahren	-	1	X	1	3	X	19	26	-26,9	99	116	-14,7
innerorts	-	1	X	1	3	X	17	26	-34,6	92	106	-13,2
außerorts	-	-	-	-	-	-	2	-	X	7	10	X
65 Jahre und mehr	2	4	X	22	25	-12,0	17	35	-51,4	195	244	-20,1
innerorts	2	4	X	19	24	-20,8	17	35	-51,4	187	241	-22,4
außerorts	-	-	-	3	1	X	-	-	-	8	3	X
Andere Personen	-	-	-	1	1	-	2	1	X	13	10	30,0
innerorts	-	-	-	1	-	X	1	1	-	10	9	X
außerorts	-	-	-	-	1	X	1	-	X	3	1	X
Insgesamt	54	73	-26,0	333	344	-3,2	1 191	1 575	-24,4	6 292	6 839	-8,0
innerorts	13	11	18,2	76	81	-6,2	556	770	-27,8	2 969	3 173	-6,4
außerorts	41	62	-33,9	257	263	-2,3	635	805	-21,1	3 323	3 666	-9,4
darunter:												
unter 15 Jahren	-	1	X	8	10	X	64	85	-24,7	300	342	-12,3
innerorts	-	1	X	2	5	X	43	70	-38,6	209	247	-15,4
außerorts	-	-	-	6	5	X	21	15	40,0	91	95	-4,2
65 Jahre und mehr	17	16	6,3	97	95	2,1	221	339	-34,8	1 234	1 382	-10,7
innerorts	8	8	-	40	47	-14,9	138	212	-34,9	785	857	-8,4
außerorts	9	8	X	57	48	18,8	83	127	-34,6	449	525	-14,5

1) Ohne Lastkraftwagen mit Tankauflage.

Art der Verkehrsbeteiligung und Ortslage

Leichtverletzte						Verunglückte insgesamt						Art der Verkehrsbeteiligung Ortslage
Juli		Zu- bzw. Abnahme (-)	Januar - Juli		Zu- bzw. Abnahme (-)	Juli		Zu- bzw. Abnahme (-)	Januar - Juli		Zu- bzw. Abnahme (-)	
2016	2015		2016	2015		2016	2015		2016	2015		
Anzahl		%	Anzahl		%	Anzahl		%	Anzahl		%	
1 619	1 942	-16,6	6 473	6 501	-0,4	2 017	2 442	-17,4	8 076	8 213	-1,7	Fahrer und Mitfahrer von
1 423	1 700	-16,3	5 795	5 842	-0,8	1 730	2 075	-16,6	7 072	7 161	-1,2 Fahrrädern
196	242	-19,0	678	659	2,9	287	367	-21,8	1 004	1 052	-4,6 innerorts
											 außerorts
												und zwar
65	56	16,1	239	178	34,3	115	81	42,0	394	256	53,9 Pedelecs
56	44	27,3	200	141	41,8	90	62	45,2	316	192	64,6 innerorts
9	12	X	39	37	5,4	25	19	31,6	78	64	21,9 außerorts
213	263	-19,0	747	778	-4,0	242	300	-19,3	848	898	-5,6 unter 15 Jahren
195	242	-19,4	702	726	-3,3	221	276	-19,9	796	837	-4,9 innerorts
18	21	-14,3	45	52	-13,5	21	24	-12,5	52	61	-14,8 außerorts
16	19	-15,8	94	109	-13,8	25	22	13,6	118	129	-8,5 anderen Fahrzeugen
15	18	-16,7	87	97	-10,3	21	20	5,0	105	112	-6,3 innerorts
1	1	-	7	12	X	4	2	X	13	17	-23,5 außerorts
270	298	-9,4	1 851	1 703	8,7	336	399	-15,8	2 406	2 384	0,9 Fußgänger
258	290	-11,0	1 778	1 619	9,8	316	384	-17,7	2 269	2 233	1,6 innerorts
12	8	X	73	84	-13,1	20	15	33,3	137	151	-9,3 außerorts
												und zwar
9	23	X	72	93	-22,6	12	27	-55,6	88	113	-22,1 Fußgänger mit Sport-
9	22	X	69	83	-16,9	12	26	-53,8	83	100	-17,0 oder Spielgeräten
-	1	X	3	10	X	-	1	X	5	13	X innerorts
											 außerorts
63	74	-14,9	380	373	1,9	82	101	-18,8	480	492	-2,4 unter 15 Jahren
62	73	-15,1	376	365	3,0	79	100	-21,0	469	474	-1,1 innerorts
1	1	-	4	8	X	3	1	X	11	18	-38,9 außerorts
56	44	27,3	371	331	12,1	75	83	-9,6	588	600	-2,0 65 Jahre und mehr
55	43	27,9	362	316	14,6	74	82	-9,8	568	581	-2,2 innerorts
1	1	-	9	15	X	1	1	-	20	19	5,3 außerorts
4	6	X	52	49	6,1	6	7	X	66	60	10,0 Andere Personen
2	5	X	48	43	11,6	3	6	X	59	52	13,5 innerorts
2	1	X	4	6	X	3	1	X	7	8	X außerorts
5 860	7 002	-16,3	33 414	33 685	-0,8	7 105	8 650	-17,9	40 039	40 868	-2,0 Insgesamt
3 627	4 385	-17,3	19 934	20 139	-1,0	4 196	5 166	-18,8	22 979	23 393	-1,8 innerorts
2 233	2 617	-14,7	13 480	13 546	-0,5	2 909	3 484	-16,5	17 060	17 475	-2,4 außerorts
												darunter
450	546	-17,6	2 196	2 193	0,1	514	632	-18,7	2 504	2 545	-1,6 unter 15 Jahren
343	400	-14,3	1 587	1 600	-0,8	386	471	-18,0	1 798	1 852	-2,9 innerorts
107	146	-26,7	609	593	2,7	128	161	-20,5	706	693	1,9 außerorts
736	741	-0,7	3 720	3 602	3,3	974	1 096	-11,1	5 051	5 079	-0,6 65 Jahre und mehr
511	532	-3,9	2 560	2 454	4,3	657	752	-12,6	3 385	3 358	0,8 innerorts
225	209	7,7	1 160	1 148	1,0	317	344	-7,8	1 666	1 721	-3,2 außerorts

Noch: 6. An Straßenverkehrsunfällen beteiligte Fahrzeugführer und Fußgänger in Bayern

Art der Verkehrsbeteiligung Ortslage	Unfälle mit														
	Personen-	schwerw. Sach-	Personen-	schwerw. Sach-	Per-	schwerw. Sach-	Personen-	schwerw. Sach-	Personen-	schwerw. Sach-	Per-	schwerw. Sach-			
	schaden	schaden ¹⁾	schaden	schaden ¹⁾	sonen-	schaden	schaden	schaden ¹⁾	schaden	schaden ¹⁾	sonen-	schaden			
	Juli 2016		Juli 2015		Zu- bzw. Abnahme (-)		Januar - Juli 2016		Januar - Juli 2015		Zu- bzw. Abnahme (-)				
Anzahl				%				Anzahl				%			
Fahrer von															
Fahrrädern	2 193	1	2 633	-	-16,7	X	8 687	11	8 858	9	-1,9	X			
innerorts	1 882	-	2 239	-	-15,9	-	7 615	7	7 730	8	-1,5	X			
außerorts	311	1	394	-	-21,1	X	1 072	4	1 128	1	-5,0	X			
und zwar															
Pedelecs	119	-	82	-	45,1	-	408	-	261	-	56,3	-			
innerorts	94	-	63	-	49,2	-	327	-	196	-	66,8	-			
außerorts	25	-	19	-	31,6	-	81	-	65	-	24,6	-			
unter 15 Jahren	252	-	316	-	20,3	-	887	1	961	-	7,7	X			
innerorts	231	-	289	-	20,1	-	831	1	895	-	7,2	X			
außerorts	21	-	27	-	22,2	-	56	-	66	-	15,2	-			
anderen Fahrzeugen	63	19	72	18	-12,5	5,6	298	137	308	126	-3,2	8,7			
innerorts	52	11	54	9	-3,7	X	240	88	229	85	4,8	3,5			
außerorts	11	8	18	9	-38,9	X	58	49	79	41	-26,6	19,5			
Fußgänger	384	1	469	1	-18,1	-	2 627	3	2 598	8	1,1	X			
innerorts	362	1	449	1	-19,4	-	2 466	3	2 433	7	1,4	X			
außerorts	22	-	20	-	10,0	-	161	-	165	1	-2,4	X			
und zwar															
Fußgänger mit Sport-															
oder Spielgeräten	14	-	32	-	56,3	-	102	-	127	-	19,7	-			
innerorts	14	-	31	-	54,8	-	96	-	113	-	15,0	-			
außerorts	-	-	1	-	X	-	6	-	14	-	X	-			
unter 15 Jahren	92	-	117	-	21,4	-	512	-	527	-	2,8	-			
innerorts	89	-	116	-	23,3	-	498	-	509	-	2,2	-			
außerorts	3	-	1	-	X	-	14	-	18	-	22,2	-			
65 Jahre und mehr	82	-	85	-	3,5	-	609	-	613	-	0,7	-			
innerorts	81	-	84	-	3,6	-	588	-	593	-	0,8	-			
außerorts	1	-	1	-	-	-	21	-	20	-	5,0	-			
Andere Personen	29	1	44	2	-34,1	X	188	7	195	8	-3,6	X			
innerorts	21	-	36	2	-41,7	X	147	1	152	4	-3,3	X			
außerorts	8	1	8	-	-	X	41	6	43	4	-4,7	X			
Insgesamt	10 189	1 356	12 335	1 527	-17,4	-11,2	56 678	10 938	57 752	10 537	-1,9	3,8			
innerorts	6 545	689	8 101	843	-19,2	-18,3	35 847	5 748	36 621	5 767	-2,1	-0,3			
außerorts	3 644	667	4 234	684	-13,9	-2,5	20 831	5 190	21 131	4 770	-1,4	8,8			
darunter:															
unter 15 Jahren	353	-	437	-	19,2	-	1 428	1	1 512	-	5,6	X			
innerorts	328	-	409	-	19,8	-	1 356	1	1 425	-	4,8	X			
außerorts	25	-	28	-	10,7	-	72	-	87	-	17,2	-			
65 Jahre und mehr	1 372	163	1 622	164	15,4	-0,6	7 280	1 192	7 324	1 183	0,6	0,8			
innerorts	955	95	1 154	96	17,2	-1,0	5 129	723	5 150	745	0,4	-3,0			
außerorts	417	68	468	68	10,9	-	2 151	469	2 174	438	1,1	7,1			

¹⁾ Schwerwiegender Unfall mit Sachschaden (im engeren Sinne). - ²⁾ Ohne Lastkraftwagen mit Tankauflage.

Noch: 7. Straßenverkehrsunfälle und Verunglückte in Bayern im Juli 2016 nach Tagen

Tagesdatum Ortslage	Unfälle mit Personen- schaden	davon mit			Verunglückte			Unfälle mit schwer- wiegendem Sachschaden ¹⁾	Unfälle mit Personen- und schwer- wiegendem Sachschaden ¹⁾
		Getöteten	Schwer- verletzten	Leicht- verletzten	Getötete	Schwer- verletzte	Leicht- verletzte		
Innerorts und außerorts zusammen									
1. Freitag	266	2	54	210	2	59	275	18	284
2. Samstag	142	3	30	109	3	34	151	27	169
3. Sonntag	141	3	32	106	3	38	145	19	160
4. Montag	181	1	38	142	1	40	178	19	200
5. Dienstag	231	2	48	181	2	52	233	21	252
6. Mittwoch	167	-	35	132	-	37	169	24	191
7. Donnerstag	237	3	50	184	3	54	233	30	267
8. Freitag	212	3	46	163	3	48	196	15	227
9. Samstag	189	2	47	140	2	48	184	24	213
10. Sonntag	193	4	43	146	4	50	210	22	215
11. Montag	191	-	27	164	-	28	195	26	217
12. Dienstag	158	-	29	129	-	31	169	30	188
13. Mittwoch	189	2	31	156	2	32	210	41	230
14. Donnerstag	157	3	16	138	3	19	177	43	200
15. Freitag	166	1	28	137	1	29	189	23	189
16. Samstag	147	1	41	105	1	53	158	13	160
17. Sonntag	125	4	26	95	4	34	132	21	146
18. Montag	194	-	31	163	-	32	204	12	206
19. Dienstag	225	1	37	187	1	37	239	15	240
20. Mittwoch	254	2	56	196	2	58	278	16	270
21. Donnerstag	191	4	35	152	4	41	203	31	222
22. Freitag	202	2	36	164	2	38	234	24	226
23. Samstag	158	2	37	119	2	45	162	24	182
24. Sonntag	134	2	28	104	2	37	143	23	157
25. Montag	166	-	23	143	-	23	183	27	193
26. Dienstag	191	-	38	153	-	44	207	40	231
27. Mittwoch	129	1	22	106	1	23	136	21	150
28. Donnerstag	174	1	33	140	1	39	182	18	192
29. Freitag	212	4	33	175	4	43	215	31	243
30. Samstag	156	1	24	131	1	28	181	20	176
31. Sonntag	80	-	16	64	-	17	89	20	100
Insgesamt	5 558	54	1 070	4 434	54	1 191	5 860	738	6 296
darunter auf Autobahnen									
1. Freitag	18	-	1	17	-	1	30	2	20
2. Samstag	10	-	1	9	-	1	13	2	12
3. Sonntag	10	1	1	8	1	3	12	2	12
4. Montag	11	-	3	8	-	3	18	3	14
5. Dienstag	9	1	2	6	1	2	14	4	13
6. Mittwoch	9	-	2	7	-	2	10	2	11
7. Donnerstag	8	-	2	6	-	2	9	5	13
8. Freitag	8	-	1	7	-	2	13	1	9
9. Samstag	9	-	3	6	-	4	16	1	10
10. Sonntag	15	-	1	14	-	1	27	4	19
11. Montag	12	-	-	12	-	-	15	6	18
12. Dienstag	10	-	1	9	-	1	18	7	17
13. Mittwoch	16	-	2	14	-	3	23	18	34
14. Donnerstag	15	-	4	11	-	6	14	15	30
15. Freitag	12	-	3	9	-	3	15	2	14
16. Samstag	12	-	3	9	-	4	21	1	13
17. Sonntag	16	2	-	14	2	2	20	6	22
18. Montag	10	-	1	9	-	1	11	2	12
19. Dienstag	13	-	-	13	-	-	20	2	15
20. Mittwoch	13	-	3	10	-	4	22	1	14
21. Donnerstag	13	2	4	7	2	7	11	14	27
22. Freitag	19	-	3	16	-	3	27	4	23
23. Samstag	15	-	2	13	-	2	21	10	25
24. Sonntag	12	-	3	9	-	6	24	14	26
25. Montag	15	-	6	9	-	6	14	14	29
26. Dienstag	12	-	2	10	-	2	14	14	26
27. Mittwoch	9	-	1	8	-	1	16	5	14
28. Donnerstag	16	-	2	14	-	3	21	3	19
29. Freitag	12	-	5	7	-	9	16	6	18
30. Samstag	16	-	3	13	-	3	26	5	21
31. Sonntag	15	-	4	11	-	5	19	7	22
Zusammen	390	6	69	315	6	92	550	182	572

¹⁾ Schwerwiegender Unfall mit Sachschaden (im engeren Sinne).

Art der Verkehrsbeteiligung*)

Ab Januar 2014

Anmerkung:

Die Erläuterungen beschreiben die typische/aktuelle Zuordnung zu den Verkehrsbeteiligungsarten. Andere nicht aufgeführte, z.B. ältere Kraftfahrzeuge sind sinngemäß bzw. entsprechend ihrer Zulassung zuzuordnen.

Schlüssel- Nr.: Art der Verkehrsbeteiligung mit Erläuterungen

Zulassungsfreie Krafräder mit Versicherungskennzeichen

- 01 Kleinkrafttrad** mit Versicherungskennzeichen
2-rädrig (Moped, Mokick, Roller, Fahrzeugklasse L1e)
mit einem Hubraum von nicht mehr als 50 cm³ und einer Höchstgeschwindigkeit bis 45 bzw. bis 50 km/h
- 02 Mofa 25**, Fahrrad mit Hilfsmotor (einschl. Leichtmofas) mit einem Hubraum bis 50 cm³ und einer Höchstgeschwindigkeit bis 25 km/h
- 03 E-Bikes**
Fahrrad mit Trethilfe und einem elektromotorischen Antrieb, mit dessen Unterstützung auch eine Fahrgeschwindigkeit zwischen 25 und 45 km/h erreicht werden kann.
- 04 Leichtes drei- und vierrädriges Kraftfahrzeug**
3-rädrig (Fahrzeugklasse L2e)
4-rädrig unter 350 kg Leermasse, bis 45 km/h und bis 50 cm³ (L6e)

Zulassungspflichtige/-freie Krafräder mit amtlichen Kennzeichen

- 11 Krafttrad** (Fahrzeugklasse L3e, L4e)
Motorrad mit einem Hubraum über 125 cm³ oder einer Nennleistung von mehr als 11 kW
- 12 Leichtkrafttrad**
(Motorrad, Motorroller, Fahrzeugklasse L3e und L4e jeweils mit Aufbauart B) über 50 bis 125 cm³ Hubraum und einer Nennleistung von nicht mehr als 11 kW
- 13 Drei- und leichtes vierrädriges Kraftfahrzeug** (Fahrzeugklasse L5e, L7e)
- 3-rädrig (über 50 cm³ und/oder über 45 km/h, Klasse L5e)
- 4-rädrig zur Personenbeförderung (bis 400 kg Leermasse und bis 15 kW, Klasse L7e)
- 4-rädrig zur Güterbeförderung (bis 550 kg Leermasse und bis 15 kW, Klasse L7e)
- 15 Kraftroller /Motorroller** (Fahrzeugklasse L3e, L4e)
mit einem Hubraum über 125 cm³ oder einer Nennleistung von mehr als 11 kW

Schlüssel-
Nr.: Art der Verkehrsbeteiligung mit Erläuterungen

21 **Personenkraftwagen** mit höchstens 9 Sitzplätzen (einschl. Fahrersitz)
Fahrzeugklasse M1, M1G mit Ausnahme der Aufbauarten SA, SC, SD
Mit Anhänger: Bitte Feld **Zusatzsignatur** ausfüllen

22 **Wohnmobil**
Mit Anhänger: Bitte Feld **Zusatzsignatur** ausfüllen

Busse

31 **Kraftomnibus, a.n.g.** auch mit Anhänger
Nicht an Oberleitungen gebundenes Kraftfahrzeug zur Personenbeförderung mit **mehr**
als 9 Sitzplätzen (einschl. Fahrersitz), die nicht den Schlüsselnummern 32 bis 34
zugeordnet werden können.

32 **Reisebus**
Bus, der im Gelegenheitsverkehr (Ausflugsfahrten, Ferienzeitreisen,
Mietomnibusverkehr) eingesetzt ist.

33 **Linienbus**
Bus, der auf einer zwischen bestimmten Ausgangs- und Endpunkten eingerichteten
regelmäßigen Verkehrsverbindung eingesetzt ist.

34 **Schulbus**
Bus, der besonders für die Schülerbeförderung eingesetzt ist und an der Stirn- und
Rückseite entsprechend gekennzeichnet ist.

35 **Oberleitungsomnibus**, auch mit Anhänger.

Güterkraftfahrzeuge

Liefer- und Lastkraftwagen, auch Dreiradkraftfahrzeug
das ausschließlich oder hauptsächlich der Beförderung von Gütern dient. (Fahrzeuge
mit Spezialaufbauten, wie z.B. Viehtransportwagen, Silofahrzeuge,
Mannschaftstransportwagen unter Schlüssel Nr. 58 und 59)

mit einem Gesamtgewicht bis einschließlich 3,5 t

40 o h n e Anhänger

42 m i t Anhänger

mit einem Gesamtgewicht über 3,5 t

44 o h n e Anhänger

46 m i t Anhänger

Liefer- und Lastkraftwagen mit Tankauflagen

Normaler Lastkraftwagen, bei dem auf der Ladefläche ein Behälter für gefährliche
Güter z.B. brennbare Flüssigkeiten, Gase, giftige oder ätzende Stoffe aufgelegt ist
(ohne Tankkraftwagen Schlüssel Nr. 57 oder 58):

43 o h n e Anhänger

48 m i t Anhänger

51 **Sattelzugmaschine**, auch mit Auflieger (Einschließlich Auflieger mit Spezialaufbau,
aber ohne Auflieger als Tankwagen).

52 **Sattelzugmaschine** mit Auflieger als Tankwagen
bei der der Auflieger zur Beförderung von gefährlichen Gütern wie z.B. brennbaren
Flüssigkeiten, Gasen, giftigen oder ätzenden Stoffen dient.

Schlüssel-
Nr.:

Art der Verkehrsbeteiligung mit Erläuterungen

- 54** **Andere Zugmaschine**, auch mit Anhänger, ohne die mit Tankwagen.
- 55** **Andere Zugmaschine** mit Tankwagen zur Beförderung von gefährlichen Gütern wie z.B. brennbaren Flüssigkeiten, Gasen, giftigen oder ätzenden Stoffen.
- 57** **Tankkraftwagen** zur Beförderung von gefährlichen Gütern wie z.B. brennbaren Flüssigkeiten, Gasen, giftigen oder ätzenden Stoffen.
- 58** **Lastkraftwagen mit Spezialaufbau**, wie Milchtankkraftwagen oder andere Tankkraftwagen als die unter Schlüssel Nr. 57 genannten, Silofahrzeuge, Viehtransportwagen, Langmaterialfahrzeuge, Betontransport- und Liefermischer, Krafffahrzeugtransportwagen usw.
- 53** **Landwirtschaftliche Zugmaschine**, auch mit Anhänger
(Fahrzeugklasse T1, T2, T3)
- 59** **Übrige Kraftfahrzeuge**,
wie z.B. Fahrzeugklasse M1 und M1G mit Aufbauarten SC oder SD, Krankenkraftwagen, Feuerwehrfahrzeuge, Straßenreinigungsfahrzeuge, Müllwagen, Kanalreinigungs- und Schlammsaugwagen, Steigleitern, Abschlepp- und Kranwagen, Hub- und Gabelstapler, Bagger, Lader, Arbeitsmaschinen für Bodenbearbeitung, Straßenbau und -erhalt, Geräteträger für Land- und Forstwirtschaft, Prüf-, Mess-, Registrier-, Funk- und Fernmeldewagen, Werkstattwagen, Verkaufs- und Ausstellungswagen, Bestattungswagen, Krankenfahrstühle, Elektronische Mobilitätshilfen („Segways“) usw.
Pkw mit Wohnwagen siehe Schlüssel Nr. 21
- 61** **Straßenbahn** (Schienenfahrzeug)
- 62** **Eisenbahn** (Schienenfahrzeug), die mit Straßenbenutzern kollidierte.
- 71** **Fahrrad**
Nur wenn Personen auf dem Fahrrad fahren. Unabhängig von der Verkehrsfläche
- 72** **Pedelec**
Fahrrad mit Treithilfe und einem elektromotorischen Hilfsantrieb mit einer maximalen Nenndauerleistung von 0,25 kW, dessen Unterstützung sich mit zunehmender Fahrgeschwindigkeit progressiv verringert und spätestens beim Erreichen von 25 km/h unterbrochen wird.
Fahrräder mit Elektroantrieb und Kfz-Kennzeichen siehe Schlüssel Nr. 03 (E-Bikes)
- 81** **Fußgänger**
Hierzu zählen auch Fußgänger mit Hunden oder Kinderwagen, Fahrräder schiebende Personen sowie Kinder in Kinderwagen, spielende Kinder
Nicht als Fußgänger zu zählende Unfallbeteiligte siehe Schlüssel Nr. 93
- 84** **Fußgänger mit Sport- oder Spielgerät**
Inline-Skater, Kickboarder, Skateboarder, Rollschuhfahrer, Skiläufer, Kinderdreiräder usw.

Schlüssel-
Nr.: Art der Verkehrsbeteiligung mit Erläuterungen

82 Handwagen, Handkarren

83 Tierführer / Treiber, die selbst oder deren Tiere in einen Unfall verwickelt sind

91 Bespannte Fuhrwerke

92 Sonstige und unbekannte Fahrzeuge

Hierzu zählen alle übrigen Fahrzeuge, auch solche mit eigenem Antrieb, aber ohne amtliches Kennzeichen. Eine Zuordnung zu dieser Position erfolgt ferner, wenn bei einem Unfall die genaue Art des Fahrzeuges wegen Unfallflucht nicht festgestellt werden kann.

93 Andere Personen

Zu Fuß Gehende, die durch ihr besonderes Verhalten bzw. verkehrsrechtliche Vorschriften sich vom normalen Fußgänger unterscheiden, wie z.B.: Straßenarbeiter, Polizeibeamte bei der Verkehrsregelung oder Unfallaufnahme, Marschkolonnen, Lastenträger. Außerdem sind hier Reiter aufzuführen sowie solche Personen, die - ohne Straßenbenutzer gewesen zu sein – unmittelbar unfallbeteiligt waren. Personen, die mit dem Fahrzeug noch in direkter Verbindung stehen, wie z.B. der entladende Fahrer eines Lastkraftwagens, der sein Fahrzeug schiebende Fahrzeugführer - Fahrräder ausgenommen-, sind nicht als "Fußgänger" oder "Andere Personen" nachzuweisen. In solchen Fällen ist das Fahrzeug (Fahrzeugführer) Unfallbeteiligter.

*) Sofern nicht separat angegeben werden Fahrzeuge mit Anhängern oder Beiwagen nach dem Zugfahrzeug eingeteilt.

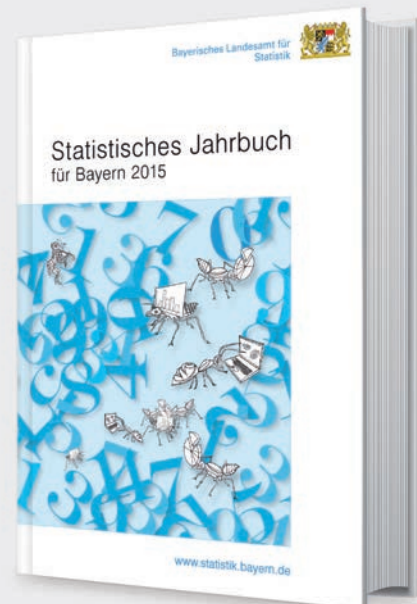
Aktuelle
Veröffentlichungen
unter
q.bayern.de/webshop



Statistisches Jahrbuch für Bayern 2015

Das Statistische Jahrbuch für Bayern ist das Standardwerk der amtlichen Statistik in Bayern seit 1894. Umfassend und informativ bietet es jährlich die aktuellsten Statistikdaten über Land, Leben, Leute, Politik, Wissenschaft und Wirtschaft in Bayern an.

Auf über 600 Seiten enthält es die wichtigsten Ergebnisse aller amtlichen Statistiken – in Form von Tabellen, Graphiken oder Karten – zum Teil mit langjährigen Vergleichsdaten und Zeitreihen. Ebenso werden ausgewählte wichtige Strukturdaten für Regierungsbezirke, kreisfreie Städte und Landkreise sowie Regionen Bayerns, aber auch für alle Bundesländer und die EU-Mitgliedstaaten dargestellt. Daten aus Statistiken anderer Dienststellen und Organisationen vervollständigen das Angebot.



Preise

Buch 39,00 € | DVD (PDF) 12,00 € | Buch+DVD 46,00 € | Datei (PDF) 12,00 €



Bayern Daten 2015

Die Bayern Daten sind ein kleiner Auszug aus dem Statistischen Jahrbuch. Auf ca. 30 Seiten sind die wichtigsten bayerischen Strukturdaten aus Wirtschaft, Gesellschaft und Politik in Tabellen und Grafiken dargestellt.

Preise

Heft 0,55 € | Datei kostenlos

Bayerisches Landesamt für Statistik – Vertrieb, St.-Martin-Straße 47, 81541 München
Telefon 089 2119-3205, 0911 98208-270 | Telefax 089 2119-3457 | vertrieb@statistik.bayern.de