



Statistische Berichte

# Straßenverkehrsunfälle in Bayern im März 2018



H 1 1 m 3/2018  
Hrsg. im Juni 2018  
Bestellnr. H1101C 201803

## Zeichenerklärung

- 0 mehr als nichts, aber weniger als die Hälfte der kleinsten in der Tabelle nachgewiesenen Einheit
- nichts vorhanden oder keine Veränderung
- / keine Angaben, da Zahlen nicht sicher genug
- Zahlenwert unbekannt, geheimzuhalten oder nicht rechenbar
- ... Angabe fällt später an
- X Tabellenfach gesperrt, da Aussage nicht sinnvoll
- ( ) Nachweis unter dem Vorbehalt, dass der Zahlenwert erhebliche Fehler aufweisen kann
- p vorläufiges Ergebnis
- r berichtigtes Ergebnis
- s geschätztes Ergebnis
- D Durchschnitt
- ≙ entspricht

## Auf- und Abrunden

Im Allgemeinen ist ohne Rücksicht auf die Endsummen auf- bzw. abgerundet worden. Deshalb können sich bei der Summierung von Einzelangaben geringfügige Abweichungen zu den ausgewiesenen Endsummen ergeben. Bei der Aufgliederung der Gesamtheit in Prozent kann die Summe der Einzelwerte wegen Rundens vom Wert 100 % abweichen. Eine Abstimmung auf 100 % erfolgt im Allgemeinen nicht.

## Publikationsservice

Das Bayerische Landesamt für Statistik veröffentlicht jährlich über 400 Publikationen. Das aktuelle Veröffentlichungsverzeichnis ist im Internet als Datei verfügbar, kann aber auch als Druckversion kostenlos zugesandt werden.

### Kostenlos

ist der Download der meisten Veröffentlichungen, z.B. von Statistischen Berichten (PDF- oder Excel-Format).

### Kostenpflichtig

sind alle Printversionen (auch von Statistischen Berichten), Datenträger und ausgewählte Dateien (z.B. von Verzeichnissen, von Beiträgen, vom Jahrbuch).

### Newsletter Veröffentlichungen

Die Themenbereiche können individuell ausgewählt werden. Über Neuerscheinungen wird aktuell informiert.

### Webshop

Alle Veröffentlichungen sind im Internet verfügbar unter [www.statistik.bayern.de/veroeffentlichungen](http://www.statistik.bayern.de/veroeffentlichungen)

## Impressum

### Statistische Berichte

bieten in tabellarischer Form neuestes Zahlenmaterial der jeweiligen Erhebung. Dieses wird, soweit erforderlich, methodisch erläutert und kurz kommentiert.

### Herausgeber, Druck und Vertrieb

Bayerisches Landesamt für Statistik  
Nürnberger Straße 95  
90762 Fürth

### Papier

Gedruckt auf umweltfreundlichem Papier, chlorfrei gebleicht.

### Vertrieb

E-Mail [vertrieb@statistik.bayern.de](mailto:vertrieb@statistik.bayern.de)  
Telefon 089 2119-3205  
Telefax 089 2119-3457

### Auskunftsdienst

E-Mail [info@statistik.bayern.de](mailto:info@statistik.bayern.de)  
Telefon 089 2119-3218  
Telefax 089 2119-13580

© Bayerisches Landesamt für Statistik, Fürth 2018  
Vervielfältigung und Verbreitung, auch auszugsweise, mit Quellenangabe gestattet.

**Hinweis:** Diese Druckschrift wird im Rahmen der Öffentlichkeitsarbeit der Bayerischen Staatsregierung herausgegeben. Sie darf weder von Parteien noch von Wahlwerbern oder Wahlhelfern im Zeitraum von fünf Monaten vor einer Wahl zum Zwecke der Wahlwerbung verwendet werden. Dies gilt für Landtags-, Bundestags-, Kommunal- und Europawahlen. Missbräuchlich ist während dieser Zeit insbesondere die Verteilung auf Wahlveranstaltungen, an Informationsständen der Parteien sowie das Einlegen, Aufdrucken und Aufkleben parteipolitischer Informationen oder Werbemittel. Untersagt ist gleichfalls die Weitergabe an Dritte zum Zwecke der Wahlwerbung. Auch ohne zeitlichen Bezug zu einer bevorstehenden Wahl darf die Druckschrift nicht in einer Weise verwendet werden, die als Parteinahme der Staatsregierung zugunsten einzelner politischer Gruppen verstanden werden könnte. Den Parteien ist es gestattet, die Druckschrift zur Unterrichtung ihrer eigenen Mitglieder zu verwenden.

## Inhaltsverzeichnis

<b>Vorbemerkungen .....</b>	<b>4</b>
<b>Abbildungen und Tabellen</b>	
Abb. 1 Straßenverkehrsunfälle und deren Folgen in Bayern seit Januar 2016 .....	6
1. Straßenverkehrsunfälle und Verunglückte in Bayern .....	7
2. Straßenverkehrsunfälle und Verunglückte in Bayern nach Monaten .....	8
3. Straßenverkehrsunfälle und Verunglückte in Bayern im März 2018 nach Kreisen .....	9
4. Straßenverkehrsunfälle und Verunglückte in Bayern nach Straßenarten .....	15
5. Verunglückte im Straßenverkehr in Bayern nach Art der Verkehrsbeteiligung und Ortslage ....	16
6. An Straßenverkehrsunfällen beteiligte Fahrzeugführer und Fußgänger in Bayern .....	20
7. Straßenverkehrsunfälle und Verunglückte in Bayern im März 2018 nach Tagen .....	22
8. Getötete und Verletzte im Straßenverkehr in Bayern nach Altersgruppen und Geschlecht .....	24
9. Straßenverkehrsunfälle und Verunglückte in Bayern nach Unfalltypen .....	26

## Vorbemerkungen

Rechtsgrundlage der Straßenverkehrsunfallstatistik ist das Gesetz über die Statistik der Straßenverkehrsunfälle (Straßenverkehrsunfallstatistikgesetz – StVUStatG) vom 15. Juni 1990 (BGBl I S. 1078 ff), zuletzt geändert durch Artikel 497 der Verordnung vom 31. August 2015 (BGBl. I S. 1474) sowie der Verordnung zur näheren Bestimmung des schwerwiegenden Unfalls mit Sachschaden im Sinne des Straßenverkehrsunfallstatistikgesetzes vom 21. Dezember 1994 (BGBl I S. 3970), geändert durch Artikel 3 der Verordnung zur Änderung der Anlage zu § 24a des Straßenverkehrsgesetzes und anderer Vorschriften vom 6. Juni 2007 (BGBl I S. 1047). Danach wird über Unfälle, bei denen infolge des Fahrverkehrs auf öffentlichen Wegen und Plätzen Personen getötet oder verletzt oder Sachschäden verursacht worden sind, laufend eine Bundesstatistik geführt. Sie dient dazu, eine aktuelle umfassende und zuverlässige Datenbasis über Struktur und Entwicklung der Straßenverkehrsunfälle zu erstellen.

### Auskunftspflicht und Erhebungsumfang

Auskunftspflichtig sind die Polizeidienststellen, deren Beamte den Unfall aufgenommen haben. Entsprechend erfasst die Statistik nur die Unfälle, zu denen die Polizei herangezogen wurde; das sind insbesondere solche mit schweren Folgen.

### Unfälle und Verunglückte

Nach der Schwere der Unfallfolgen werden Unfälle mit Personenschaden und Unfälle mit nur Sachschaden unterschieden. Kriterium für die Zuordnung eines Unfalls ist die jeweils schwerste Folge. Entsprechend können bei einem Unfall mit Schwerverletzten neben den Schwerverletzten noch Personen leichtverletzt worden und/oder Sachschaden entstanden sein, es kam jedoch niemand ums Leben.

**Unfälle mit Personenschaden** sind solche, bei denen Menschen getötet oder (schwer/leicht-) verletzt wurden. Zu den Unfällen mit nur Sachschaden zählen **schwerwiegende Unfälle mit Sachschaden (im engeren Sinne)**, bei denen als Unfallursache ein Straftatbestand oder eine Ordnungswidrigkeit (Bußgeld) im Zusammenhang mit der Teilnahme am Straßenverkehr vorlag und bei denen gleichzeitig mindestens ein Kfz aufgrund eines Unfallschadens von der Unfallstelle abgeschleppt werden musste (nicht fahrbereit). Ebenso zählen hierzu **sonstige Sachschadensunfälle unter dem Einfluss berauschender Mittel** (ein Unfallbeteiligter stand unter Einwirkung von Alkohol oder anderen berauschenden Mitteln und alle beteiligten Kfz waren fahrbereit).

Nur zahlenmäßig erfasst und nach der Ortslage gegliedert (inner-, außerorts, auf Autobahnen) werden alle **übrigen Sachschadensunfälle**.

Dazu zählen alle Sachschadensunfälle

- ohne Straftatbestand oder Ordnungswidrigkeit (Bußgeld), unabhängig davon, ob ein beteiligtes Fahrzeug fahrbereit war oder nicht,
- mit Straftatbestand oder Ordnungswidrigkeit (Bußgeld) und alle Kfz fahrbereit, aber ohne Einwirkung von Alkohol oder anderen berauschenden Mitteln.

Diese Unfälle werden analog den früheren Bagatellunfällen behandelt.

Als **Verunglückte** zählen Personen (auch Mitfahrer), die beim Unfall getötet oder verletzt wurden. Dabei werden nachgewiesen als

- Getötete:  
Personen, die innerhalb von 30 Tagen an den Unfallfolgen starben,
- Schwerverletzte:  
Personen, die unmittelbar zu stationärer Behandlung in ein Krankenhaus eingeliefert wurden (Verbleib mindestens 24 Stunden),
- Leichtverletzte:  
Personen, deren Verletzungen keinen Krankenhausaufenthalt erforderten.

## Methodische Hinweise

Die ersten Ergebnisse der Statistik der Straßenverkehrsunfälle stützen sich auf die Verkehrsunfallanzeigen der den Unfall aufnehmenden Polizeibeamten, die dem Landesamt auf Datenträger übermittelt werden.

Üblicherweise können nicht alle Unfallanzeigen von der Polizei oder dem Landesamt termingerecht in die Monatsergebnisse eingearbeitet werden, da bei fehlenden oder widersprüchlichen Angaben oft zeitraubende Rückfragen nötig werden.

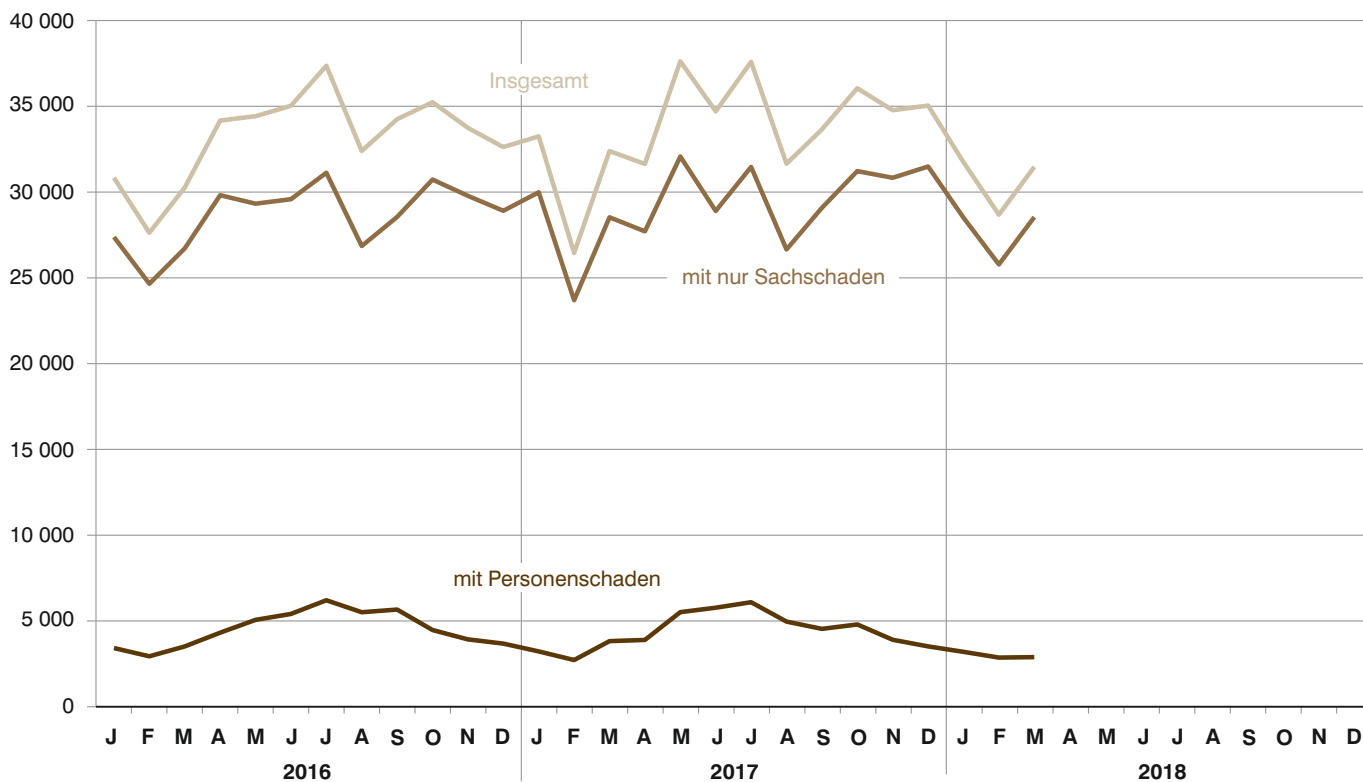
Die zunächst für einen Berichtsmonat übermittelten Daten werden laufend um solche Nachmeldungen ergänzt. Die Ergebnisse der monatlichen Straßenverkehrsunfallstatistik sind daher als **vorläufig** anzusehen.

So werden die einzelnen Monatsergebnisse des laufenden Jahres 2018 erst mit Abschluss der Jahresaufbereitung etwa im April des Folgejahres 2019 endgültig.

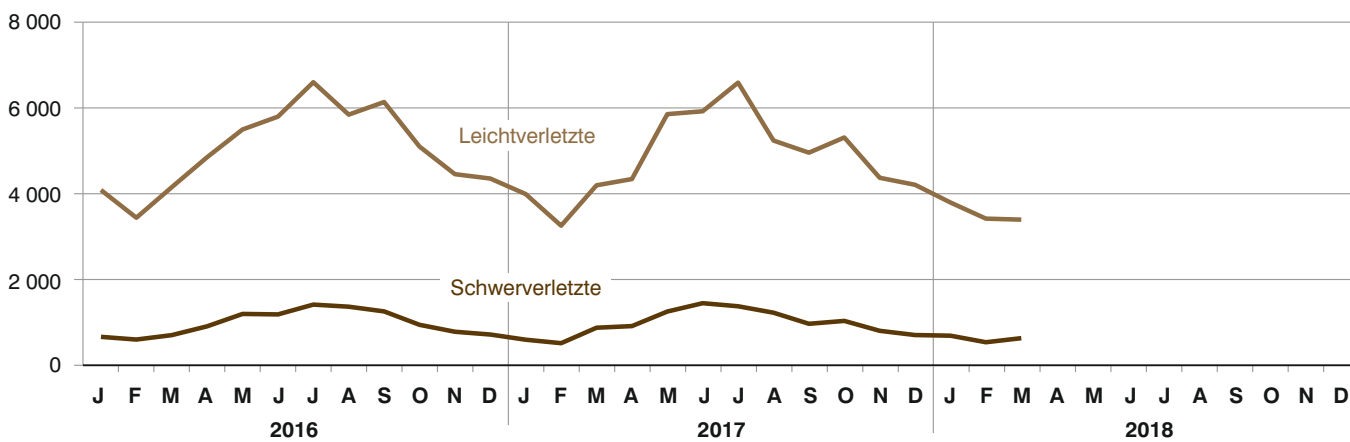
Ab dem Berichtsmonat Januar 2014 wurden die Verkehrsbeteiligungsarten um Neuaufnahmen ergänzt (siehe Anhang).

Abb. 1  
**Straßenverkehrsunfälle und deren Folgen in Bayern seit Januar 2016**

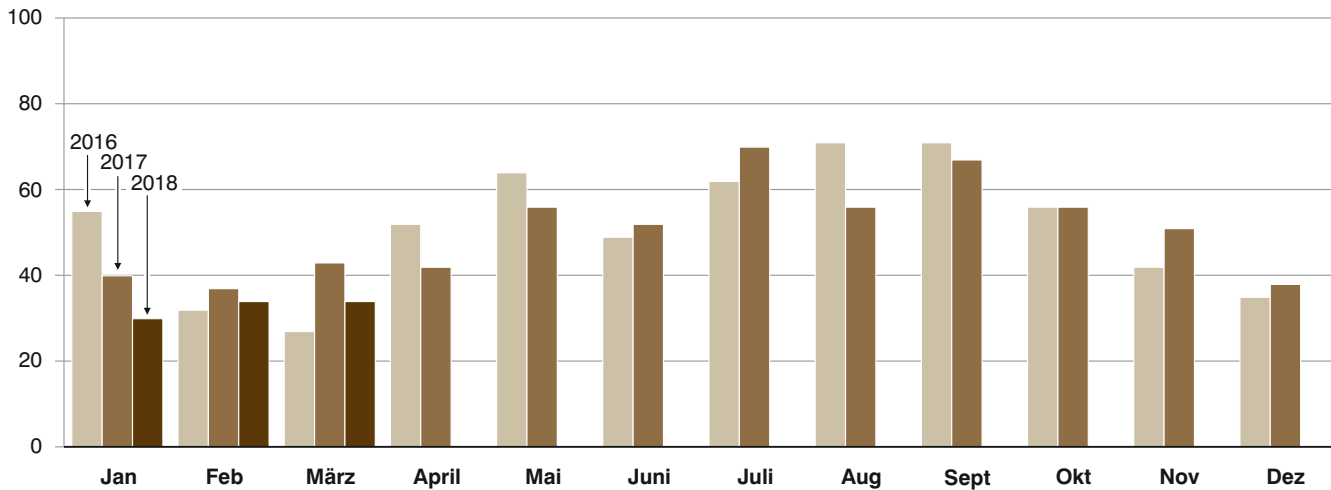
**Straßenverkehrsunfälle**



**Verletzte Personen**



**Getötete Personen**



## 1. Straßenverkehrsunfälle und Verunglückte in Bayern

Unfälle Verunglückte	März			Januar - März		
	2018	2017	Veränderung 2018 gegenüber 2017	2018	2017	Veränderung 2018 gegenüber 2017
	Anzahl		%	Anzahl		%
<b>Unfälle insgesamt .....</b>	<b>31 482</b>	<b>32 401</b>	<b>-2,8</b>	<b>91 933</b>	<b>92 128</b>	<b>-0,2</b>
davon Unfälle mit Personenschaden .....	2 924	3 856	-24,2	9 054	9 868	-8,2
Unfälle mit nur Sachschaden .....	28 558	28 545	0,0	82 879	82 260	0,8
davon schwerwiegende Unfälle mit Sachschaden (im engeren Sinne) .....	771	627	23,0	2 557	2 524	1,3
sonstige Sachschadens- unfälle unter dem Einfluss berauschender Mittel .....	132	170	-22,4	419	485	-13,6
übrige Sachschadens- unfälle .....	27 655	27 748	-0,3	79 903	79 251	0,8
<b>Verunglückte insgesamt .....</b>	<b>4 034</b>	<b>5 089</b>	<b>-20,7</b>	<b>12 485</b>	<b>13 469</b>	<b>-7,3</b>
davon Getötete .....	34	43	-20,9	98	120	-18,3
Schwerverletzte .....	616	860	-28,4	1 811	1 939	-6,6
Leichtverletzte .....	3 384	4 186	-19,2	10 576	11 410	-7,3
davon Verunglückte Benutzer von						
Kraftwagen .....	3 026	3 212	-5,8	9 592	9 980	-3,9
Zweirädern .....	723	1 503	-51,9	1 862	2 444	-23,8
davon Krafträdern m. amtl. Kennz. ....	173	437	-60,4	268	542	-50,6
Krafträdern m. Versicherungsk. ...	49	142	-65,5	199	243	-18,1
Fahrrädern .....	501	924	-45,8	1 395	1 659	-15,9
Verunglückte Fußgänger .....	269	343	-21,6	960	969	-0,9
Verunglückte andere Verkehrs- teilnehmer .....	16	31	-48,4	71	76	-6,6

## 2. Straßenverkehrsunfälle und Verunglückte in Bayern nach Monaten

Jahr — Monat	Unfälle				Verunglückte			
	insgesamt	davon mit			insgesamt	davon		
		Personen- schaden	nur Sachschaden			Getötete	Schwer- verletzte	Leicht- verletzte
			insgesamt	übrige Sachschadens- unfälle				
<b>2017</b>								
Januar .....	33 259	3 257	30 002	28 530	4 601	40	580	3 981
Februar .....	26 468	2 755	23 713	22 973	3 779	37	499	3 243
März .....	32 401	3 856	28 545	27 748	5 089	43	860	4 186
<b>Januar - März .....</b>	<b>92 128</b>	<b>9 868</b>	<b>82 260</b>	<b>79 251</b>	<b>13 469</b>	<b>120</b>	<b>1 939</b>	<b>11 410</b>
April .....	31 651	3 925	27 726	26 810	5 272	42	898	4 332
Mai .....	37 630	5 545	32 085	31 204	7 142	56	1 238	5 848
Juni .....	34 717	5 803	28 914	28 064	7 400	52	1 433	5 915
<b>Januar - Juni .....</b>	<b>196 126</b>	<b>25 141</b>	<b>170 985</b>	<b>165 329</b>	<b>33 283</b>	<b>270</b>	<b>5 508</b>	<b>27 505</b>
Juli .....	37 600	6 123	31 477	30 454	8 015	70	1 361	6 584
August .....	31 665	4 994	26 671	25 876	6 498	56	1 211	5 231
September .....	33 665	4 570	29 095	28 176	5 967	67	952	4 948
<b>Januar - September .....</b>	<b>299 056</b>	<b>40 828</b>	<b>258 228</b>	<b>249 835</b>	<b>53 763</b>	<b>463</b>	<b>9 032</b>	<b>44 268</b>
Oktober .....	36 062	4 827	31 235	30 253	6 378	56	1 019	5 303
November .....	34 780	3 935	30 845	29 717	5 201	51	788	4 362
Dezember .....	35 053	3 550	31 503	30 104	4 925	38	689	4 198
<b>Januar - Dezember .....</b>	<b>404 951</b>	<b>53 140</b>	<b>351 811</b>	<b>339 909</b>	<b>70 267</b>	<b>608</b>	<b>11 528</b>	<b>58 131</b>
<b>2018<sup>1)</sup></b>								
Januar .....	31 754	3 232	28 522	27 446	4 488	30	674	3 784
Februar .....	28 697	2 898	25 799	24 802	3 963	34	521	3 408
März .....	31 482	2 924	28 558	27 655	4 034	34	616	3 384
<b>Januar - März .....</b>	<b>91 933</b>	<b>9 054</b>	<b>82 879</b>	<b>79 903</b>	<b>12 485</b>	<b>98</b>	<b>1 811</b>	<b>10 576</b>
April .....								
Mai .....								
Juni .....								
<b>Januar - Juni .....</b>								
Juli .....								
August .....								
September .....								
<b>Januar - September .....</b>								
Oktober .....								
November .....								
Dezember .....								
<b>Januar - Dezember .....</b>								

<sup>1)</sup> Vorläufige Ergebnisse (einschließlich Nachmeldungen für den jeweiligen Berichtszeitraum).



### 3. Straßenverkehrsunfälle und Verunglückte in Bayern im März 2018 nach Kreisen

Gebiet Ortslage	Straßenverkehrsunfälle				Verunglückte			
	insgesamt	mit Personen- schaden	mit schwer- wiegendem Sachschaden <sup>1)</sup>	sonstige Unfälle unter dem Einfluss berau- schender Mittel	insgesamt	Getötete	Schwer- verletzte	Leicht- verletzte
Ingolstadt, Stadt .....	53	40	10	3	51	-	3	48
innerorts .....	48	38	8	2	46	-	3	43
außerorts ohne Autobahn .....	3	2	-	1	5	-	-	5
auf Autobahnen .....	2	-	2	-	-	-	-	-
München, Landeshauptstadt .....	411	343	49	19	404	-	29	375
innerorts .....	380	321	40	19	373	-	27	346
außerorts ohne Autobahn .....	3	2	1	-	2	-	-	2
auf Autobahnen .....	28	20	8	-	29	-	2	27
Rosenheim, Stadt .....	19	17	1	1	18	-	-	18
innerorts .....	19	17	1	1	18	-	-	18
außerorts ohne Autobahn .....	-	-	-	-	-	-	-	-
auf Autobahnen .....	-	-	-	-	-	-	-	-
Altötting .....	45	37	5	3	51	-	5	46
innerorts .....	22	19	1	2	22	-	1	21
außerorts ohne Autobahn .....	21	17	3	1	28	-	4	24
auf Autobahnen .....	2	1	1	-	1	-	-	1
Berchtesgadener Land .....	25	14	9	2	20	-	4	16
innerorts .....	13	8	3	2	10	-	2	8
außerorts ohne Autobahn .....	11	6	5	-	10	-	2	8
auf Autobahnen .....	1	-	1	-	-	-	-	-
Bad Tölz-Wolfratshausen .....	42	31	9	2	49	1	8	40
innerorts .....	21	17	2	2	29	-	1	28
außerorts ohne Autobahn .....	20	14	6	-	20	1	7	12
auf Autobahnen .....	1	-	1	-	-	-	-	-
Dachau .....	56	47	8	1	64	1	6	57
innerorts .....	34	28	5	1	37	-	2	35
außerorts ohne Autobahn .....	16	14	2	-	21	1	4	16
auf Autobahnen .....	6	5	1	-	6	-	-	6
Ebersberg .....	43	30	13	-	45	1	2	42
innerorts .....	14	9	5	-	11	-	1	10
außerorts ohne Autobahn .....	21	17	4	-	29	1	1	27
auf Autobahnen .....	8	4	4	-	5	-	-	5
Eichstätt .....	36	22	14	-	26	-	8	18
innerorts .....	12	7	5	-	7	-	3	4
außerorts ohne Autobahn .....	16	11	5	-	11	-	4	7
auf Autobahnen .....	8	4	4	-	8	-	1	7
Erding .....	33	24	9	-	33	-	8	25
innerorts .....	9	9	-	-	13	-	3	10
außerorts ohne Autobahn .....	23	15	8	-	20	-	5	15
auf Autobahnen .....	1	-	1	-	-	-	-	-
Freising .....	51	35	15	1	43	-	7	36
innerorts .....	29	19	10	-	20	-	1	19
außerorts ohne Autobahn .....	13	10	3	-	13	-	5	8
auf Autobahnen .....	9	6	2	1	10	-	1	9
Fürstenfeldbruck .....	44	35	7	2	42	-	13	29
innerorts .....	31	25	4	2	27	-	8	19
außerorts ohne Autobahn .....	10	8	2	-	13	-	4	9
auf Autobahnen .....	3	2	1	-	2	-	1	1
Garmisch-Partenkirchen .....	21	18	3	-	22	-	5	17
innerorts .....	9	9	-	-	9	-	1	8
außerorts ohne Autobahn .....	10	7	3	-	11	-	4	7
auf Autobahnen .....	2	2	-	-	2	-	-	2
Landsberg am Lech .....	38	29	8	1	38	1	8	29
innerorts .....	14	12	1	1	15	-	2	13
außerorts ohne Autobahn .....	22	16	6	-	22	-	6	16
auf Autobahnen .....	2	1	1	-	1	1	-	-
Miesbach .....	23	19	4	-	22	-	2	20
innerorts .....	6	6	-	-	6	-	1	5
außerorts ohne Autobahn .....	14	11	3	-	13	-	1	12
auf Autobahnen .....	3	2	1	-	3	-	-	3
Mühldorf a. Inn .....	27	21	5	1	37	1	8	28
innerorts .....	11	8	3	-	11	-	3	8
außerorts ohne Autobahn .....	15	13	2	-	26	1	5	20
auf Autobahnen .....	1	-	-	1	-	-	-	-
München .....	106	79	23	4	98	2	14	82
innerorts .....	50	36	10	4	42	-	6	36
außerorts ohne Autobahn .....	25	22	3	-	27	1	3	23
auf Autobahnen .....	31	21	10	-	29	1	5	23
Neuburg-Schrobenhausen .....	26	22	4	-	33	-	12	21
innerorts .....	15	14	1	-	18	-	2	16
außerorts ohne Autobahn .....	11	8	3	-	15	-	10	5
auf Autobahnen .....	-	-	-	-	-	-	-	-

<sup>1)</sup> Schwerwiegender Unfall mit Sachschaden (im engeren Sinne).

Noch: 3. Straßenverkehrsunfälle und Verunglückte in Bayern im März 2018 nach Kreisen

Gebiet Ortslage	Straßenverkehrsunfälle				Verunglückte			
	insgesamt	mit Personen- schaden	mit schwer- wiegendem Sachschaden <sup>1)</sup>	sonstige Unfälle unter dem Einfluss berau- schender Mittel	insgesamt	Getötete	Schwer- verletzte	Leicht- verletzte
Pfaffenhofen a.d.Ilm	44	31	12	1	58	-	5	53
innerorts	8	4	4	-	4	-	-	4
außerorts ohne Autobahn	13	10	2	1	19	-	2	17
auf Autobahnen	23	17	6	-	35	-	3	32
Rosenheim	85	73	12	-	96	-	8	88
innerorts	41	35	6	-	41	-	1	40
außerorts ohne Autobahn	36	32	4	-	47	-	6	41
auf Autobahnen	8	6	2	-	8	-	1	7
Starnberg	38	35	1	2	41	-	8	33
innerorts	22	20	-	2	22	-	3	19
außerorts ohne Autobahn	14	13	1	-	17	-	5	12
auf Autobahnen	2	2	-	-	2	-	-	2
Traunstein	69	55	12	2	82	-	15	67
innerorts	30	25	3	2	37	-	5	32
außerorts ohne Autobahn	36	28	8	-	43	-	10	33
auf Autobahnen	3	2	1	-	2	-	-	2
Weilheim-Schongau	44	29	12	3	44	1	13	30
innerorts	19	16	2	1	21	-	5	16
außerorts ohne Autobahn	24	13	9	2	23	1	8	14
auf Autobahnen	1	-	1	-	-	-	-	-
<b>Reg.-Bez. Oberbayern</b>	<b>1 379</b>	<b>1 086</b>	<b>245</b>	<b>48</b>	<b>1 417</b>	<b>8</b>	<b>191</b>	<b>1 218</b>
<b>innerorts</b>	<b>857</b>	<b>702</b>	<b>114</b>	<b>41</b>	<b>839</b>	<b>-</b>	<b>81</b>	<b>758</b>
<b>außerorts ohne Autobahn</b>	<b>377</b>	<b>289</b>	<b>83</b>	<b>5</b>	<b>435</b>	<b>6</b>	<b>96</b>	<b>333</b>
<b>auf Autobahnen</b>	<b>145</b>	<b>95</b>	<b>48</b>	<b>2</b>	<b>143</b>	<b>2</b>	<b>14</b>	<b>127</b>
Landshut, Stadt	25	17	6	2	22	-	4	18
innerorts	23	15	6	2	20	-	3	17
außerorts ohne Autobahn	1	1	-	-	1	-	-	1
auf Autobahnen	1	1	-	-	1	-	1	-
Passau, Stadt	21	17	2	2	20	-	2	18
innerorts	17	14	2	1	17	-	-	17
außerorts ohne Autobahn	3	2	-	1	2	-	1	1
auf Autobahnen	1	1	-	-	1	-	1	-
Straubing, Stadt	15	13	2	-	14	-	5	9
innerorts	14	12	2	-	13	-	5	8
außerorts ohne Autobahn	1	1	-	-	1	-	-	1
auf Autobahnen	-	-	-	-	-	-	-	-
Deggendorf	41	35	6	-	52	1	7	44
innerorts	20	16	4	-	22	-	2	20
außerorts ohne Autobahn	16	15	1	-	26	1	5	20
auf Autobahnen	5	4	1	-	4	-	-	4
Freyung-Grafenau	20	15	4	1	25	-	5	20
innerorts	2	2	-	-	3	-	1	2
außerorts ohne Autobahn	18	13	4	1	22	-	4	18
auf Autobahnen	-	-	-	-	-	-	-	-
Kelheim	49	34	14	1	50	-	3	47
innerorts	19	14	5	-	17	-	1	16
außerorts ohne Autobahn	23	17	5	1	27	-	2	25
auf Autobahnen	7	3	4	-	6	-	-	6
Landshut	48	39	9	-	63	2	12	49
innerorts	14	11	3	-	14	-	2	12
außerorts ohne Autobahn	31	26	5	-	47	2	10	35
auf Autobahnen	3	2	1	-	2	-	-	2
Passau	55	38	16	1	61	1	16	44
innerorts	16	12	3	1	17	-	3	14
außerorts ohne Autobahn	37	24	13	-	39	1	12	26
auf Autobahnen	2	2	-	-	5	-	1	4
Regen	17	17	-	-	25	-	4	21
innerorts	7	7	-	-	9	-	1	8
außerorts ohne Autobahn	10	10	-	-	16	-	3	13
auf Autobahnen	-	-	-	-	-	-	-	-
Rottal-Inn	32	21	11	-	26	-	6	20
innerorts	11	6	5	-	6	-	2	4
außerorts ohne Autobahn	21	15	6	-	20	-	4	16
auf Autobahnen	-	-	-	-	-	-	-	-
Straubing-Bogen	39	31	8	-	45	-	13	32
innerorts	7	4	3	-	5	-	-	5
außerorts ohne Autobahn	24	20	4	-	29	-	8	21
auf Autobahnen	8	7	1	-	11	-	5	6
Dingolfing-Landau	24	21	2	1	30	-	3	27
innerorts	10	9	-	1	12	-	2	10
außerorts ohne Autobahn	10	9	1	-	12	-	1	11
auf Autobahnen	4	3	1	-	6	-	-	6

<sup>1)</sup> Schwerwiegender Unfall mit Sachschaden (im engeren Sinne).

Noch: 3. Straßenverkehrsunfälle und Verunglückte in Bayern im März 2018 nach Kreisen

Gebiet Ortslage	Straßenverkehrsunfälle				Verunglückte			
	insgesamt	mit Personen- schaden	mit schwer- wiegendem Sachschaden <sup>1)</sup>	sonstige Unfälle unter dem Einfluss berau- schender Mittel	insgesamt	Getötete	Schwer- verletzte	Leicht- verletzte
<b>Reg.-Bez. Niederbayern</b> .....	<b>386</b>	<b>298</b>	<b>80</b>	<b>8</b>	<b>433</b>	<b>4</b>	<b>80</b>	<b>349</b>
<b>innerorts</b> .....	<b>160</b>	<b>122</b>	<b>33</b>	<b>5</b>	<b>155</b>	-	<b>22</b>	<b>133</b>
<b>außerorts ohne Autobahn</b> .....	<b>195</b>	<b>153</b>	<b>39</b>	<b>3</b>	<b>242</b>	<b>4</b>	<b>50</b>	<b>188</b>
<b>auf Autobahnen</b> .....	<b>31</b>	<b>23</b>	<b>8</b>	-	<b>36</b>	-	<b>8</b>	<b>28</b>
Amberg, Stadt .....	28	26	2	-	32	-	4	28
innerorts .....	25	23	2	-	29	-	3	26
außerorts ohne Autobahn .....	3	3	-	-	3	-	1	2
auf Autobahnen .....	-	-	-	-	-	-	-	-
Regensburg, Stadt .....	40	34	6	-	50	-	4	46
innerorts .....	40	34	6	-	50	-	4	46
außerorts ohne Autobahn .....	-	-	-	-	-	-	-	-
auf Autobahnen .....	-	-	-	-	-	-	-	-
Weiden i.d.Opf., Stadt .....	20	16	4	-	21	-	3	18
innerorts .....	18	14	4	-	18	-	3	15
außerorts ohne Autobahn .....	2	2	-	-	3	-	-	3
auf Autobahnen .....	-	-	-	-	-	-	-	-
Amberg-Sulzbach .....	32	26	4	2	42	1	8	33
innerorts .....	11	8	2	1	11	-	1	10
außerorts ohne Autobahn .....	20	18	2	-	31	1	7	23
auf Autobahnen .....	1	-	-	1	-	-	-	-
Cham .....	33	22	8	3	51	-	4	47
innerorts .....	10	8	1	1	19	-	1	18
außerorts ohne Autobahn .....	23	14	7	2	32	-	3	29
auf Autobahnen .....	-	-	-	-	-	-	-	-
Neumarkt i.d.Opf. ....	39	26	10	3	35	-	3	32
innerorts .....	22	14	5	3	15	-	1	14
außerorts ohne Autobahn .....	14	10	4	-	16	-	2	14
auf Autobahnen .....	3	2	1	-	4	-	-	4
Neustadt a.d.Waldnaab .....	19	14	5	-	21	1	4	16
innerorts .....	3	1	2	-	1	-	-	1
außerorts ohne Autobahn .....	15	12	3	-	18	-	4	14
auf Autobahnen .....	1	1	-	-	2	1	-	1
Regensburg .....	41	35	6	-	49	-	10	39
innerorts .....	15	13	2	-	14	-	-	14
außerorts ohne Autobahn .....	20	16	4	-	25	-	9	16
auf Autobahnen .....	6	6	-	-	10	-	1	9
Schwandorf .....	27	24	3	-	32	1	7	24
innerorts .....	13	13	-	-	18	-	2	16
außerorts ohne Autobahn .....	11	8	3	-	9	-	2	7
auf Autobahnen .....	3	3	-	-	5	1	3	1
Tirschenreuth .....	11	8	2	1	15	1	5	9
innerorts .....	2	1	-	1	1	-	-	1
außerorts ohne Autobahn .....	9	7	2	-	14	1	5	8
auf Autobahnen .....	-	-	-	-	-	-	-	-
<b>Reg.-Bez. Oberpfalz</b> .....	<b>290</b>	<b>231</b>	<b>50</b>	<b>9</b>	<b>348</b>	<b>4</b>	<b>52</b>	<b>292</b>
<b>innerorts</b> .....	<b>159</b>	<b>129</b>	<b>24</b>	<b>6</b>	<b>176</b>	-	<b>15</b>	<b>161</b>
<b>außerorts ohne Autobahn</b> .....	<b>117</b>	<b>90</b>	<b>25</b>	<b>2</b>	<b>151</b>	<b>2</b>	<b>33</b>	<b>116</b>
<b>auf Autobahnen</b> .....	<b>14</b>	<b>12</b>	<b>1</b>	<b>1</b>	<b>21</b>	<b>2</b>	<b>4</b>	<b>15</b>
Bamberg, Stadt .....	27	20	4	3	21	-	5	16
innerorts .....	22	16	3	3	17	-	5	12
außerorts ohne Autobahn .....	4	3	1	-	3	-	-	3
auf Autobahnen .....	1	1	-	-	1	-	-	1
Bayreuth, Stadt .....	32	26	5	1	32	1	2	29
innerorts .....	30	24	5	1	29	1	2	26
außerorts ohne Autobahn .....	2	2	-	-	3	-	-	3
auf Autobahnen .....	-	-	-	-	-	-	-	-
Coburg, Stadt .....	14	12	2	-	13	-	2	11
innerorts .....	13	12	1	-	13	-	2	11
außerorts ohne Autobahn .....	1	-	1	-	-	-	-	-
auf Autobahnen .....	-	-	-	-	-	-	-	-
Hof, Stadt .....	11	8	3	-	11	-	2	9
innerorts .....	11	8	3	-	11	-	2	9
außerorts ohne Autobahn .....	-	-	-	-	-	-	-	-
auf Autobahnen .....	-	-	-	-	-	-	-	-
Bamberg .....	45	33	9	3	50	1	14	35
innerorts .....	18	13	2	3	16	-	6	10
außerorts ohne Autobahn .....	13	11	2	-	22	-	5	17
auf Autobahnen .....	14	9	5	-	12	1	3	8
Bayreuth .....	38	31	7	-	51	2	12	37
innerorts .....	10	8	2	-	11	-	4	7
außerorts ohne Autobahn .....	18	15	3	-	23	-	6	17
auf Autobahnen .....	10	8	2	-	17	2	2	13

<sup>1)</sup> Schwerwiegender Unfall mit Sachschaden (im engeren Sinne).

Noch: 3. Straßenverkehrsunfälle und Verunglückte in Bayern im März 2018 nach Kreisen

Gebiet Ortslage	Straßenverkehrsunfälle				Verunglückte			
	insgesamt	mit Personen- schaden	mit schwer- wiegendem Sachschaden <sup>1)</sup>	sonstige Unfälle unter dem Einfluss berau- schender Mittel	insgesamt	Getötete	Schwer- verletzte	Leicht- verletzte
Coburg .....	20	16	3	1	27	1	10	16
innerorts .....	8	6	1	1	6	-	2	4
außerorts ohne Autobahn .....	9	8	1	-	15	1	3	11
auf Autobahnen .....	3	2	1	-	6	-	5	1
Forchheim .....	37	28	8	1	39	-	9	30
innerorts .....	14	11	2	1	12	-	6	6
außerorts ohne Autobahn .....	19	15	4	-	22	-	3	19
auf Autobahnen .....	4	2	2	-	5	-	-	5
Hof .....	51	29	19	3	42	-	9	33
innerorts .....	10	4	5	1	5	-	2	3
außerorts ohne Autobahn .....	25	19	5	1	29	-	6	23
auf Autobahnen .....	16	6	9	1	8	-	1	7
Kronach .....	19	14	5	-	20	-	3	17
innerorts .....	9	7	2	-	10	-	-	10
außerorts ohne Autobahn .....	10	7	3	-	10	-	3	7
auf Autobahnen .....	-	-	-	-	-	-	-	-
Kulmbach .....	37	23	12	2	30	2	5	23
innerorts .....	12	9	1	2	9	-	3	6
außerorts ohne Autobahn .....	24	13	11	-	20	2	2	16
auf Autobahnen .....	1	1	-	-	1	-	-	1
Lichtenfels .....	10	9	1	-	11	-	6	5
innerorts .....	7	6	1	-	8	-	4	4
außerorts ohne Autobahn .....	3	3	-	-	3	-	2	1
auf Autobahnen .....	-	-	-	-	-	-	-	-
Wunsiedel i. Fichtelgebirge .....	20	11	8	1	16	-	-	16
innerorts .....	9	6	3	-	10	-	-	10
außerorts ohne Autobahn .....	6	4	1	1	5	-	-	5
auf Autobahnen .....	5	1	4	-	1	-	-	1
<b>Reg.-Bez. Oberfranken .....</b>	<b>361</b>	<b>260</b>	<b>86</b>	<b>15</b>	<b>363</b>	<b>7</b>	<b>79</b>	<b>277</b>
<b>innerorts .....</b>	<b>173</b>	<b>130</b>	<b>31</b>	<b>12</b>	<b>157</b>	<b>1</b>	<b>38</b>	<b>118</b>
<b>außerorts ohne Autobahn .....</b>	<b>134</b>	<b>100</b>	<b>32</b>	<b>2</b>	<b>155</b>	<b>3</b>	<b>30</b>	<b>122</b>
<b>auf Autobahnen .....</b>	<b>54</b>	<b>30</b>	<b>23</b>	<b>1</b>	<b>51</b>	<b>3</b>	<b>11</b>	<b>37</b>
Ansbach, Stadt .....	17	10	7	-	15	-	2	13
innerorts .....	8	7	1	-	10	-	1	9
außerorts ohne Autobahn .....	5	3	2	-	5	-	1	4
auf Autobahnen .....	4	-	4	-	-	-	-	-
Erlangen, Stadt .....	33	29	4	-	33	-	2	31
innerorts .....	29	25	4	-	29	-	2	27
außerorts ohne Autobahn .....	2	2	-	-	2	-	-	2
auf Autobahnen .....	2	2	-	-	2	-	-	2
Fürth, Stadt .....	23	19	3	1	24	-	2	22
innerorts .....	19	17	1	1	22	-	2	20
außerorts ohne Autobahn .....	2	1	1	-	1	-	-	1
auf Autobahnen .....	2	1	1	-	1	-	-	1
Nürnberg, Stadt .....	147	122	21	4	148	-	14	134
innerorts .....	130	110	16	4	130	-	11	119
außerorts ohne Autobahn .....	12	10	2	-	15	-	3	12
auf Autobahnen .....	5	2	3	-	3	-	-	3
Schwabach, Stadt .....	12	10	1	1	12	-	3	9
innerorts .....	7	6	-	1	6	-	3	3
außerorts ohne Autobahn .....	1	1	-	-	2	-	-	2
auf Autobahnen .....	4	3	1	-	4	-	-	4
Ansbach .....	48	36	12	-	54	-	8	46
innerorts .....	21	15	6	-	16	-	1	15
außerorts ohne Autobahn .....	20	17	3	-	28	-	4	24
auf Autobahnen .....	7	4	3	-	10	-	3	7
Erlangen-Höchststadt .....	39	29	9	1	60	1	7	52
innerorts .....	15	11	3	1	14	1	2	11
außerorts ohne Autobahn .....	14	11	3	-	16	-	-	16
auf Autobahnen .....	10	7	3	-	30	-	5	25
Fürth .....	19	14	5	-	18	1	5	12
innerorts .....	12	9	3	-	10	-	-	10
außerorts ohne Autobahn .....	7	5	2	-	8	1	5	2
auf Autobahnen .....	-	-	-	-	-	-	-	-
Nürnberger Land .....	43	33	10	-	51	-	14	37
innerorts .....	11	7	4	-	7	-	4	3
außerorts ohne Autobahn .....	16	14	2	-	25	-	9	16
auf Autobahnen .....	16	12	4	-	19	-	1	18
Neustadt a.d.A.-Bad Windsheim .....	34	25	9	-	38	-	5	33
innerorts .....	15	11	4	-	14	-	3	11
außerorts ohne Autobahn .....	19	14	5	-	24	-	2	22
auf Autobahnen .....	-	-	-	-	-	-	-	-

<sup>1)</sup> Schwerwiegender Unfall mit Sachschaden (im engeren Sinne).

Noch: 3. Straßenverkehrsunfälle und Verunglückte in Bayern im März 2018 nach Kreisen

Gebiet Ortslage	Straßenverkehrsunfälle				Verunglückte			
	insgesamt	mit Personen- schaden	mit schwer- wiegendem Sachschaden <sup>1)</sup>	sonstige Unfälle unter dem Einfluss berau- schender Mittel	insgesamt	Getötete	Schwer- verletzte	Leicht- verletzte
Roth .....	44	35	8	1	60	-	3	57
innerorts .....	12	8	3	1	12	-	1	11
außerorts ohne Autobahn .....	14	12	2	-	20	-	1	19
auf Autobahnen .....	18	15	3	-	28	-	1	27
Weißenburg-Gunzenhausen .....	28	19	7	2	33	1	9	23
innerorts .....	8	3	4	1	3	-	1	2
außerorts ohne Autobahn .....	20	16	3	1	30	1	8	21
auf Autobahnen .....	-	-	-	-	-	-	-	-
<b>Reg.-Bez. Mittelfranken .....</b>	<b>487</b>	<b>381</b>	<b>96</b>	<b>10</b>	<b>546</b>	<b>3</b>	<b>74</b>	<b>469</b>
<b>innerorts .....</b>	<b>287</b>	<b>229</b>	<b>49</b>	<b>9</b>	<b>273</b>	<b>1</b>	<b>31</b>	<b>241</b>
<b>außerorts ohne Autobahn .....</b>	<b>132</b>	<b>106</b>	<b>25</b>	<b>1</b>	<b>176</b>	<b>2</b>	<b>33</b>	<b>141</b>
<b>auf Autobahnen .....</b>	<b>68</b>	<b>46</b>	<b>22</b>	<b>-</b>	<b>97</b>	<b>-</b>	<b>10</b>	<b>87</b>
Aschaffenburg, Stadt .....	17	12	3	2	12	-	1	11
innerorts .....	16	11	3	2	11	-	1	10
außerorts ohne Autobahn .....	1	1	-	-	1	-	-	1
auf Autobahnen .....	-	-	-	-	-	-	-	-
Schweinfurt, Stadt .....	18	10	8	-	14	-	1	13
innerorts .....	16	10	6	-	14	-	1	13
außerorts ohne Autobahn .....	-	-	-	-	-	-	-	-
auf Autobahnen .....	2	-	2	-	-	-	-	-
Würzburg, Stadt .....	31	21	9	1	25	-	2	23
innerorts .....	26	20	5	1	24	-	1	23
außerorts ohne Autobahn .....	4	1	3	-	1	-	1	-
auf Autobahnen .....	1	-	1	-	-	-	-	-
Aschaffenburg .....	46	28	16	2	67	1	9	57
innerorts .....	22	14	6	2	16	-	3	13
außerorts ohne Autobahn .....	16	10	6	-	12	-	2	10
auf Autobahnen .....	8	4	4	-	39	1	4	34
Bad Kissingen .....	37	27	8	2	39	-	7	32
innerorts .....	18	16	1	1	20	-	2	18
außerorts ohne Autobahn .....	17	10	6	1	18	-	5	13
auf Autobahnen .....	2	1	1	-	1	-	-	1
Rhön-Grabfeld .....	19	15	4	-	19	-	5	14
innerorts .....	4	2	2	-	2	-	-	2
außerorts ohne Autobahn .....	14	13	1	-	17	-	5	12
auf Autobahnen .....	1	-	1	-	-	-	-	-
Haßberge .....	21	9	11	1	10	-	2	8
innerorts .....	11	3	7	1	4	-	1	3
außerorts ohne Autobahn .....	9	6	3	-	6	-	1	5
auf Autobahnen .....	1	-	1	-	-	-	-	-
Kitzingen .....	30	17	10	3	23	2	7	14
innerorts .....	15	10	2	3	13	-	1	12
außerorts ohne Autobahn .....	10	4	6	-	6	2	3	1
auf Autobahnen .....	5	3	2	-	4	-	3	1
Miltenberg .....	43	35	7	1	61	1	8	52
innerorts .....	17	14	2	1	17	-	1	16
außerorts ohne Autobahn .....	26	21	5	-	44	1	7	36
auf Autobahnen .....	-	-	-	-	-	-	-	-
Main-Spessart .....	25	19	6	-	27	-	12	15
innerorts .....	13	9	4	-	10	-	2	8
außerorts ohne Autobahn .....	11	9	2	-	10	-	4	6
auf Autobahnen .....	1	1	-	-	7	-	6	1
Schweinfurt .....	27	18	9	-	19	-	1	18
innerorts .....	13	10	3	-	10	-	-	10
außerorts ohne Autobahn .....	10	7	3	-	8	-	1	7
auf Autobahnen .....	4	1	3	-	1	-	-	1
Würzburg .....	37	27	8	2	40	-	2	38
innerorts .....	12	7	4	1	9	-	-	9
außerorts ohne Autobahn .....	19	16	3	-	27	-	2	25
auf Autobahnen .....	6	4	1	1	4	-	-	4
<b>Reg.-Bez. Unterfranken. ....</b>	<b>351</b>	<b>238</b>	<b>99</b>	<b>14</b>	<b>356</b>	<b>4</b>	<b>57</b>	<b>295</b>
<b>innerorts .....</b>	<b>183</b>	<b>126</b>	<b>45</b>	<b>12</b>	<b>150</b>	<b>-</b>	<b>13</b>	<b>137</b>
<b>außerorts ohne Autobahn .....</b>	<b>137</b>	<b>98</b>	<b>38</b>	<b>1</b>	<b>150</b>	<b>3</b>	<b>31</b>	<b>116</b>
<b>auf Autobahnen .....</b>	<b>31</b>	<b>14</b>	<b>16</b>	<b>1</b>	<b>56</b>	<b>1</b>	<b>13</b>	<b>42</b>
Augsburg, Stadt .....	103	80	17	6	96	-	10	86
innerorts .....	96	76	14	6	91	-	10	81
außerorts ohne Autobahn .....	6	4	2	-	5	-	-	5
auf Autobahnen .....	1	-	1	-	-	-	-	-
Kaufbeuren, Stadt .....	19	15	3	1	19	-	3	16
innerorts .....	15	11	3	1	14	-	1	13
außerorts ohne Autobahn .....	4	4	-	-	5	-	2	3
auf Autobahnen .....	-	-	-	-	-	-	-	-

<sup>1)</sup> Schwerwiegender Unfall mit Sachschaden (im engeren Sinne).

Noch: 3. Straßenverkehrsunfälle und Verunglückte in Bayern im März 2018 nach Kreisen

Gebiet Ortslage	Straßenverkehrsunfälle				Verunglückte			
	insgesamt	mit Personen- schaden	mit schwer- wiegendem Sachschaden <sup>1)</sup>	sonstige Unfälle unter dem Einfluss berau- schender Mittel	insgesamt	Getötete	Schwer- verletzte	Leicht- verletzte
Kempton (Allgäu), Stadt .....	17	11	5	1	13	-	-	13
innerorts .....	16	10	5	1	11	-	-	11
außerorts ohne Autobahn .....	1	1	-	-	2	-	-	2
auf Autobahnen .....	-	-	-	-	-	-	-	-
Memmingen, Stadt .....	29	24	4	1	26	-	2	24
innerorts .....	27	22	4	1	24	-	1	23
außerorts ohne Autobahn .....	2	2	-	-	2	-	1	1
auf Autobahnen .....	-	-	-	-	-	-	-	-
Aichach-Friedberg .....	29	22	5	2	34	-	1	33
innerorts .....	11	11	-	-	15	-	1	14
außerorts ohne Autobahn .....	11	7	3	1	9	-	-	9
auf Autobahnen .....	7	4	2	1	10	-	-	10
Augsburg .....	78	55	18	5	69	1	10	58
innerorts .....	40	28	8	4	32	-	6	26
außerorts ohne Autobahn .....	27	18	8	1	21	-	3	18
auf Autobahnen .....	11	9	2	-	16	1	1	14
Dillingen a.d.Donau .....	26	20	4	2	26	-	5	21
innerorts .....	13	9	3	1	9	-	2	7
außerorts ohne Autobahn .....	13	11	1	1	17	-	3	14
auf Autobahnen .....	-	-	-	-	-	-	-	-
Günzburg .....	31	26	5	-	39	-	9	30
innerorts .....	13	9	4	-	11	-	2	9
außerorts ohne Autobahn .....	13	12	1	-	19	-	5	14
auf Autobahnen .....	5	5	-	-	9	-	2	7
Neu-Ulm .....	68	51	15	2	84	1	5	78
innerorts .....	35	28	6	1	36	-	4	32
außerorts ohne Autobahn .....	19	17	1	1	31	1	1	29
auf Autobahnen .....	14	6	8	-	17	-	-	17
Lindau (Bodensee) .....	16	11	5	-	15	1	1	13
innerorts .....	6	5	1	-	5	-	1	4
außerorts ohne Autobahn .....	9	5	4	-	9	1	-	8
auf Autobahnen .....	1	1	-	-	1	-	-	1
Ostallgäu .....	25	18	6	1	24	-	8	16
innerorts .....	13	10	3	-	11	-	2	9
außerorts ohne Autobahn .....	12	8	3	1	13	-	6	7
auf Autobahnen .....	-	-	-	-	-	-	-	-
Unterallgäu .....	43	28	13	2	37	-	12	25
innerorts .....	18	11	6	1	12	-	3	9
außerorts ohne Autobahn .....	18	14	4	-	21	-	6	15
auf Autobahnen .....	7	3	3	1	4	-	3	1
Donau-Ries .....	41	35	3	3	48	-	8	40
innerorts .....	29	25	2	2	30	-	7	23
außerorts ohne Autobahn .....	12	10	1	1	18	-	1	17
auf Autobahnen .....	-	-	-	-	-	-	-	-
Oberallgäu .....	48	34	12	2	41	1	9	31
innerorts .....	17	13	4	-	14	-	6	8
außerorts ohne Autobahn .....	27	20	5	2	25	1	3	21
auf Autobahnen .....	4	1	3	-	2	-	-	2
<b>Reg.-Bez. Schwaben .....</b>	<b>573</b>	<b>430</b>	<b>115</b>	<b>28</b>	<b>571</b>	<b>4</b>	<b>83</b>	<b>484</b>
innerorts .....	349	268	63	18	315	-	46	269
außerorts ohne Autobahn .....	174	133	33	8	197	3	31	163
auf Autobahnen .....	50	29	19	2	59	1	6	52
<b>Bayern .....</b>	<b>3 827</b>	<b>2 924</b>	<b>771</b>	<b>132</b>	<b>4 034</b>	<b>34</b>	<b>616</b>	<b>3 384</b>
innerorts .....	2 168	1 706	359	103	2 065	2	246	1 817
außerorts ohne Autobahn .....	1 266	969	275	22	1 506	23	304	1 179
auf Autobahnen .....	393	249	137	7	463	9	66	388
<b>Kreisfreie Städte .....</b>	<b>1 182</b>	<b>952</b>	<b>181</b>	<b>49</b>	<b>1 146</b>	<b>1</b>	<b>107</b>	<b>1 038</b>
<b>Landkreise .....</b>	<b>2 645</b>	<b>1 972</b>	<b>590</b>	<b>83</b>	<b>2 888</b>	<b>33</b>	<b>509</b>	<b>2 346</b>

<sup>1)</sup> Schwerwiegender Unfall mit Sachschaden (im engeren Sinne).

#### 4. Straßenverkehrsunfälle und Verunglückte in Bayern nach Straßenarten

Straßenart — Ortslage	2018				2017				Zu- bzw. Abnahme (-)			
	Unfälle mit Personen- schaden	Verunglückte			Unfälle mit Personen- schaden	Verunglückte			Unfälle mit Personen- schaden	Getötete	Schwer- verletzte	Leicht- verletzte
		Getötete	Schwer- verletzte	Leicht- verletzte		Getötete	Schwer- verletzte	Leicht- verletzte				
Anzahl									%			
<b>März</b>												
Autobahnen .....	249	9	66	388	273	6	52	368	-8,8	X	26,9	5,4
Bundesstraßen .....	472	11	94	630	631	15	154	807	-25,2		-26,7	-21,9
innerorts .....	199	-	24	247	313	1	40	398	-36,4	X	-40,0	-37,9
außerorts .....	273	11	70	383	318	14	114	409	-14,2		-21,4	-6,4
Landesstraßen .....	617	9	147	767	819	7	223	906	-24,7	X	-34,1	-15,3
innerorts .....	269	1	38	306	392	1	76	426	-31,4	-	-50,0	-28,2
außerorts .....	348	8	109	461	427	6	147	480	-18,5	X	-25,9	-4,0
Kreisstraßen .....	369	4	123	360	455	6	132	439	-18,9	X	-6,8	-18,0
innerorts .....	119	-	30	116	199	1	41	195	-40,2	X	-26,8	-40,5
außerorts .....	250	4	93	244	256	5	91	244	-2,3	X	2,2	-
Andere Straßen .....	1 217	1	186	1 239	1 678	9	299	1 666	-27,5	X	-37,8	-25,6
innerorts .....	1 119	1	154	1 148	1 574	8	256	1 580	-28,9	X	-39,8	-27,3
außerorts .....	98	-	32	91	104	1	43	86	-5,8	X	-25,6	5,8
<b>Insgesamt .....</b>	<b>2 924</b>	<b>34</b>	<b>616</b>	<b>3 384</b>	<b>3 856</b>	<b>43</b>	<b>860</b>	<b>4 186</b>	<b>-24,2</b>		<b>-20,9</b>	<b>-28,4</b>
<b>innerorts .....</b>	<b>1 706</b>	<b>2</b>	<b>246</b>	<b>1 817</b>	<b>2 478</b>	<b>11</b>	<b>413</b>	<b>2 599</b>	<b>-31,2</b>	<b>X</b>	<b>-40,4</b>	<b>-30,1</b>
<b>außerorts .....</b>	<b>1 218</b>	<b>32</b>	<b>370</b>	<b>1 567</b>	<b>1 378</b>	<b>32</b>	<b>447</b>	<b>1 587</b>	<b>-11,6</b>	<b>-</b>	<b>-17,2</b>	<b>-1,3</b>
<b>Januar - März</b>												
Autobahnen .....	814	24	179	1 197	828	23	179	1 188	-1,7		4,3	- 0,8
Bundesstraßen .....	1 589	28	331	2 072	1 784	31	380	2 305	-10,9		-9,7	-12,9
innerorts .....	667	3	95	817	823	2	106	1 011	-19,0	X	-10,4	-19,2
außerorts .....	922	25	236	1 255	961	29	274	1 294	-4,1		-13,8	-3,0
Landesstraßen .....	1 957	23	461	2 389	2 111	25	466	2 489	-7,3		-8,0	-1,1
innerorts .....	813	4	123	920	899	4	133	1 024	-9,6	-	-7,5	-10,2
außerorts .....	1 144	19	338	1 469	1 212	21	333	1 465	-5,6		-9,5	0,3
Kreisstraßen .....	1 094	13	307	1 152	1 214	18	285	1 314	-9,9		-27,8	7,7
innerorts .....	337	2	69	349	472	4	69	524	-28,6	X	-	-33,4
außerorts .....	757	11	238	803	742	14	216	790	2,0		-21,4	10,2
Andere Straßen .....	3 600	10	533	3 766	3 931	23	629	4 114	-8,4		-56,5	-15,3
innerorts .....	3 311	7	452	3 473	3 642	18	545	3 825	-9,1	X	-17,1	-9,2
außerorts .....	289	3	81	293	289	5	84	289	-	X	-3,6	1,4
<b>Insgesamt .....</b>	<b>9 054</b>	<b>98</b>	<b>1 811</b>	<b>10 576</b>	<b>9 868</b>	<b>120</b>	<b>1 939</b>	<b>11 410</b>	<b>-8,2</b>		<b>-18,3</b>	<b>-6,6</b>
<b>innerorts .....</b>	<b>5 128</b>	<b>16</b>	<b>739</b>	<b>5 559</b>	<b>5 836</b>	<b>28</b>	<b>853</b>	<b>6 384</b>	<b>-12,1</b>	<b>X</b>	<b>-42,9</b>	<b>-13,4</b>
<b>außerorts .....</b>	<b>3 926</b>	<b>82</b>	<b>1 072</b>	<b>5 017</b>	<b>4 032</b>	<b>92</b>	<b>1 086</b>	<b>5 026</b>	<b>-2,6</b>	<b>-</b>	<b>-10,9</b>	<b>-0,2</b>

## 5. Verunglückte im Straßenverkehr in Bayern nach

Art der Verkehrsbeteiligung Ortslage	Getötete						Schwerverletzte					
	März		Zu- bzw. Abnah- me (-)	Januar - März		Zu- bzw. Abnah- me (-)	März		Zu- bzw. Abnah- me (-)	Januar - März		Zu- bzw. Abnah- me (-)
	2018	2017		2018	2017		2018	2017		2018	2017	
	Anzahl		%	Anzahl		%	Anzahl		%	Anzahl		%
<b>Fahrer und Mitfahrer von</b>												
<b>Krafträdern mit Versicherungs-</b>												
<b>kennzeichen .....</b>	1	1	-	1	1	-	7	26	X	42	45	-6,7
<b>innerorts .....</b>	1	-	X	1	-	X	5	19	X	29	32	-9,4
<b>außerorts .....</b>	-	1	X	-	1	X	2	7	X	13	13	-
davon												
Mofas, Kleinkrafträdern .....	1	1	-	1	1	-	6	24	X	41	42	-2,4
innerorts .....	1	-	X	1	-	X	5	17	X	29	30	-3,3
<b>außerorts .....</b>	-	1	X	-	1	X	1	7	X	12	12	-
S-Pedelecs .....	-	-	-	-	-	-	-	2	X	-	2	X
innerorts .....	-	-	-	-	-	-	-	2	X	-	2	X
<b>außerorts .....</b>	-	-	-	-	-	-	-	-	-	-	-	-
drei- und leichten												
vierrädigen Kfz .....	-	-	-	-	-	-	1	-	X	1	1	-
innerorts .....	-	-	-	-	-	-	-	-	-	-	-	-
<b>außerorts .....</b>	-	-	-	-	-	-	1	-	X	1	1	-
<b>Krafträdern mit amtlichem</b>												
<b>Kennzeichen .....</b>	1	10	X	1	10	X	50	156	-67,9	75	187	-59,9
<b>innerorts .....</b>	-	2	X	-	2	X	23	61	-62,3	39	77	-49,4
<b>außerorts .....</b>	1	8	X	1	8	X	27	95	-71,6	36	110	-67,3
davon												
zweirädigen Kraft-												
fahrzeugen .....	1	10	X	1	10	X	46	154	-70,1	70	183	-61,7
innerorts .....	-	2	X	-	2	X	22	59	-62,7	37	74	-50,0
<b>außerorts .....</b>	1	8	X	1	8	X	24	95	-74,7	33	109	-69,7
drei- und schweren												
vierrädigen Kfz .....	-	-	-	-	-	-	4	2	X	5	4	X
innerorts .....	-	-	-	-	-	-	1	2	X	2	3	X
<b>außerorts .....</b>	-	-	-	-	-	-	3	-	X	3	1	X
<b>Personenkraftwagen .....</b>	24	21	14,3	62	73	-15,1	358	375	-4,5	1 117	1 060	5,4
<b>innerorts .....</b>	1	1	-	3	5	X	65	94	-30,9	215	230	-6,5
<b>außerorts .....</b>	23	20	15,0	59	68	-13,2	293	281	4,3	902	830	8,7
darunter												
im Alter von 18 bis unter												
25 Jahren .....	1	4	X	11	17	-35,3	72	84	-14,3	241	241	-
innerorts .....	-	-	-	-	-	-	11	23	-52,2	37	46	-19,6
<b>außerorts .....</b>	1	4	X	11	17	-35,3	61	61	-	204	195	4,6
<b>Wohnmobilen .....</b>	-	-	-	-	-	-	-	1	X	-	1	X
<b>innerorts .....</b>	-	-	-	-	-	-	-	-	-	-	-	-
<b>außerorts .....</b>	-	-	-	-	-	-	-	1	X	-	1	X
<b>Bussen .....</b>	1	-	X	1	-	X	6	2	X	18	8	X
<b>innerorts .....</b>	-	-	-	-	-	-	3	-	X	10	6	X
<b>außerorts .....</b>	1	-	X	1	-	X	3	2	X	8	2	X
<b>Güterkraftfahrzeuge .....</b>	2	-	X	8	5	X	21	13	61,5	51	52	-1,9
<b>innerorts .....</b>	-	-	-	-	-	-	2	-	X	6	3	X
<b>außerorts .....</b>	2	-	X	8	5	X	19	13	46,2	45	49	-8,2
dar. Liefer- und Lastkraftwagen												
mit zul. Gesamtgewicht bis												
einschl. 3 500 kg <sup>1)</sup> .....	-	-	-	3	3	-	12	7	X	27	32	-15,6
innerorts .....	-	-	-	-	-	-	-	-	-	1	3	X
<b>außerorts .....</b>	-	-	-	3	3	-	12	7	X	26	29	-10,3
Liefer- und Lastkraftwagen												
mit zul. Gesamtgewicht												
über 3 500 kg <sup>1)</sup> .....	1	-	X	1	2	X	4	1	X	12	6	X
innerorts .....	-	-	-	-	-	-	-	-	-	1	-	X
<b>außerorts .....</b>	1	-	X	1	2	X	4	1	X	11	6	X
Sattelzugmaschinen .....	1	-	X	4	-	X	2	5	X	9	13	X
innerorts .....	-	-	-	-	-	-	-	-	-	2	-	X
<b>außerorts .....</b>	1	-	X	4	-	X	2	5	X	7	13	X
<b>Landwirtschaftlichen</b>												
<b>Zugmaschinen .....</b>	-	-	-	-	-	-	2	6	X	7	10	X
<b>innerorts .....</b>	-	-	-	-	-	-	-	1	X	1	3	X
<b>außerorts .....</b>	-	-	-	-	-	-	2	5	X	6	7	X
<b>übrigen Kraftfahrzeugen .....</b>	-	1	X	-	2	X	1	1	-	5	3	X
<b>innerorts .....</b>	-	-	-	-	1	X	-	1	X	1	2	X
<b>außerorts .....</b>	-	1	X	-	1	X	1	-	X	4	1	X
<b>Kraftfahrzeugen zusammen .....</b>	29	33	-12,1	73	91	-19,8	445	580	-23,3	1 315	1 366	-3,7
<b>innerorts .....</b>	2	3	X	4	8	X	98	176	-44,3	301	353	-14,7
<b>außerorts .....</b>	27	30	-10,0	69	83	-16,9	347	404	-14,1	1 014	1 013	0,1

<sup>1)</sup> Ohne Lastkraftwagen mit Tankauflage.



Art der Verkehrsbeteiligung und Ortslage

Leichtverletzte						Verunglückte insgesamt						Art der Verkehrsbeteiligung Ortslage
März		Zu- bzw. Abnahme (-)	Januar - März		Zu- bzw. Abnahme (-)	März		Zu- bzw. Abnahme (-)	Januar - März		Zu- bzw. Abnahme (-)	
2018	2017		2018	2017		2018	2017		2018	2017		
Anzahl	%	Anzahl	%	Anzahl	%	Anzahl	%	Anzahl	%			
<b>Fahrer und Mitfahrer von</b>												
<b>Krafträdern mit Versicherungs-</b>												
41	115	-64,3	156	197	-20,8	49	142	-65,5	199	243	-18,1	..... kennzeichen
33	99	-66,7	131	166	-21,1	39	118	-66,9	161	198	-18,7	..... innerorts
8	16	X	25	31	-19,4	10	24	-58,3	38	45	-15,6	..... außerorts
davon												
40	114	-64,9	150	190	-21,1	47	139	-66,2	192	233	-17,6	..... Mofas, Kleinkrafträdern
33	98	-66,3	127	161	-21,1	39	115	-66,1	157	191	-17,8	..... innerorts
7	16	X	23	29	-20,7	8	24	X	35	42	-16,7	..... außerorts
-	1	X	1	3	X	-	3	X	1	5	X	..... S-Pedelecs
-	1	X	1	3	X	-	3	X	1	5	X	..... innerorts
-	-	-	-	-	-	-	-	-	-	-	-	..... außerorts
drei- und leichten												
1	-	X	5	4	X	2	-	X	6	5	X	..... vierrädigen Kfz.
-	-	-	3	2	X	-	-	-	3	2	X	..... innerorts
1	-	X	2	2	-	2	-	X	3	3	-	..... außerorts
<b>Krafträdern mit amtlichem</b>												
122	271	-55,0	192	345	-44,3	173	437	-60,4	268	542	-50,6	..... Kennzeichen
81	179	-54,7	126	231	-45,5	104	242	-57,0	165	310	-46,8	..... innerorts
41	92	-55,4	66	114	-42,1	69	195	-64,6	103	232	-55,6	..... außerorts
davon												
zwei- und drei- und schweren												
120	265	-54,7	188	336	-44,0	167	429	-61,1	259	529	-51,0	..... Kfz.
81	176	-54,0	124	225	-44,9	103	237	-56,5	161	301	-46,5	..... innerorts
39	89	-56,2	64	111	-42,3	64	192	-66,7	98	228	-57,0	..... außerorts
2	6	X	4	9	X	6	8	X	9	13	X	..... vierrädigen Kfz.
-	3	X	2	6	X	1	5	X	4	9	X	..... innerorts
2	3	X	2	3	X	5	3	X	5	4	X	..... außerorts
2 456	2 650	-7,3	7 892	8 239	-4,2	2 838	3 046	-6,8	9 071	9 372	-3,2	..... <b>Personenkraftwagen</b>
1 081	1 299	-16,8	3 322	3 722	-10,7	1 147	1 394	-17,7	3 540	3 957	-10,5	..... innerorts
1 375	1 351	1,8	4 570	4 517	1,2	1 691	1 652	2,4	5 531	5 415	2,1	..... außerorts
darunter												
im Alter von 18 bis unter												
513	571	-10,2	1 768	1 820	-2,9	586	659	-11,1	2 020	2 078	-2,8	..... 25 Jahren
209	259	-19,3	656	755	-13,1	220	282	-22,0	693	801	-13,5	..... innerorts
304	312	-2,6	1 112	1 065	4,4	366	377	-2,9	1 327	1 277	3,9	..... außerorts
1	2	X	6	6	-	1	3	X	6	7	X	..... <b>Wohnmobilen</b>
-	-	-	-	2	X	-	-	-	-	2	X	..... innerorts
1	2	X	6	4	X	1	3	X	6	5	X	..... außerorts
57	54	5,6	146	203	-28,1	64	56	14,3	165	211	-21,8	..... <b>Bussen</b>
24	49	-51,0	89	184	-51,6	27	49	-44,9	99	190	-47,9	..... innerorts
33	5	X	57	19	X	37	7	X	66	21	X	..... außerorts
77	73	5,5	228	277	-17,7	100	86	16,3	287	334	-14,1	..... <b>Güterkraftfahrzeugen</b>
16	19	-15,8	64	70	-8,6	18	19	-5,3	70	73	-4,1	..... innerorts
61	54	13,0	164	207	-20,8	82	67	22,4	217	261	-16,9	..... außerorts
dar. Liefer- und Lastkraftwagen												
mit zul. Gesamtgewicht. bis												
44	35	25,7	140	148	-5,4	56	42	33,3	170	183	-7,1	..... einschl. 3 500 kg <sup>1)</sup>
12	14	-14,3	49	51	-3,9	12	14	-14,3	50	54	-7,4	..... innerorts
32	21	52,4	91	97	-6,2	44	28	57,1	120	129	-7,0	..... außerorts
Liefer- und Lastkraftwagen												
mit zul. Gesamtgewicht. bis												
17	19	-10,5	44	66	-33,3	22	20	10,0	57	74	-23,0	..... über 3 500 kg <sup>1)</sup>
3	3	-	8	12	X	3	3	-	9	12	X	..... innerorts
14	16	-12,5	36	54	-33,3	19	17	11,8	48	62	-22,6	..... außerorts
14	13	7,7	37	50	-26,0	17	18	-5,6	50	63	-20,6	..... Sattelzugmaschinen
-	1	X	1	4	X	-	1	X	3	4	X	..... innerorts
14	12	16,7	36	46	-21,7	17	17	-	47	59	-20,3	..... außerorts
<b>Landwirtschaftlichen</b>												
<b>Zugmaschinen</b>												
6	6	-	15	11	36,4	8	12	X	22	21	4,8	..... innerorts
2	-	X	3	2	X	2	1	X	4	5	X	..... innerorts
4	6	X	12	9	X	6	11	X	18	16	12,5	..... außerorts
<b>übrigen Kraftfahrzeugen</b>												
14	7	X	36	30	20,0	15	9	X	41	35	17,1	..... innerorts
13	5	X	24	17	41,2	13	6	X	25	20	25,0	..... innerorts
1	2	X	12	13	-7,7	2	3	X	16	15	6,7	..... außerorts
2 774	3 178	-12,7	8 671	9 308	-6,8	3 248	3 791	-14,3	10 059	10 765	-6,6	..... <b>Kraftfahrzeugen zusammen</b>
1 250	1 650	-24,2	3 759	4 394	-14,5	1 350	1 829	-26,2	4 064	4 755	-14,5	..... innerorts
1 524	1 528	-0,3	4 912	4 914	0,0	1 898	1 962	-3,3	5 995	6 010	-0,2	..... außerorts

Noch: 5. Verunglückte im Straßenverkehr in Bayern nach

Art der Verkehrsbeteiligung Ortslage	Getötete						Schwerverletzte					
	März		Zu- bzw. Abnahme (-)	Januar - März		Zu- bzw. Abnahme (-)	März		Zu- bzw. Abnahme (-)	Januar - März		Zu- bzw. Abnahme (-)
	2018	2017		2018	2017		2018	2017		2018	2017	
	Anzahl		%	Anzahl		%	Anzahl		%	Anzahl		%
<b>Fahrer und Mitfahrer von</b>												
<b>Fahrrädern .....</b>	<b>2</b>	<b>5</b>	<b>X</b>	<b>5</b>	<b>6</b>	<b>X</b>	<b>100</b>	<b>199</b>	<b>-49,7</b>	<b>249</b>	<b>347</b>	<b>-28,2</b>
<b>innerorts .....</b>	-	4	X	2	5	X	82	161	-49,1	214	296	-27,7
<b>außerorts .....</b>	2	1	X	3	1	X	18	38	-52,6	35	51	-31,4
und zwar												
<b>Pedelecs .....</b>	-	1	X	-	2	X	7	17	X	21	27	-22,2
<b>innerorts .....</b>	-	1	X	-	2	X	3	9	X	16	18	-11,1
<b>außerorts .....</b>	-	-	-	-	-	-	4	8	X	5	9	X
<b>unter 15 Jahren .....</b>	-	-	-	-	-	-	12	11	9,1	23	16	43,8
<b>innerorts .....</b>	-	-	-	-	-	-	10	11	-9,1	20	16	25,0
<b>außerorts .....</b>	-	-	-	-	-	-	2	-	X	3	-	X
<b>anderen Fahrzeugen .....</b>	-	-	-	-	-	-	1	2	X	3	10	X
<b>innerorts .....</b>	-	-	-	-	-	-	-	1	X	2	3	X
<b>außerorts .....</b>	-	-	-	-	-	-	1	1	-	1	7	X
<b>Fußgänger .....</b>	<b>3</b>	<b>5</b>	<b>X</b>	<b>20</b>	<b>23</b>	<b>-13,0</b>	<b>68</b>	<b>77</b>	<b>-11,7</b>	<b>238</b>	<b>211</b>	<b>12,8</b>
<b>innerorts .....</b>	-	4	X	10	15	-33,3	65	73	-11,0	218	196	11,2
<b>außerorts .....</b>	3	1	X	10	8	X	3	4	X	20	15	33,3
und zwar												
<b>Fußgänger mit Sport- oder Spielgeräten .....</b>	-	-	-	-	-	-	-	4	X	2	5	X
<b>innerorts .....</b>	-	-	-	-	-	-	-	4	X	2	5	X
<b>außerorts .....</b>	-	-	-	-	-	-	-	-	-	-	-	-
<b>unter 15 Jahren .....</b>	1	-	X	4	-	X	18	18	-	44	32	37,5
<b>innerorts .....</b>	-	-	-	1	-	X	17	17	-	42	30	40,0
<b>außerorts .....</b>	1	-	X	3	-	X	1	1	-	2	2	-
<b>65 Jahre und mehr .....</b>	1	3	X	9	14	X	21	21	-	80	78	2,6
<b>innerorts .....</b>	-	2	X	7	11	X	21	21	-	78	76	2,6
<b>außerorts .....</b>	1	1	-	2	3	X	-	-	-	2	2	-
<b>Andere Personen .....</b>	-	-	-	-	-	-	2	2	-	6	5	X
<b>innerorts .....</b>	-	-	-	-	-	-	1	2	X	4	5	X
<b>außerorts .....</b>	-	-	-	-	-	-	1	-	X	2	-	X
<b>Insgesamt .....</b>	<b>34</b>	<b>43</b>	<b>-20,9</b>	<b>98</b>	<b>120</b>	<b>-18,3</b>	<b>616</b>	<b>860</b>	<b>-28,4</b>	<b>1 811</b>	<b>1 939</b>	<b>-6,6</b>
<b>innerorts .....</b>	2	11	X	16	28	-42,9	246	413	-40,4	739	853	-13,4
<b>außerorts .....</b>	32	32	-	82	92	-10,9	370	447	-17,2	1 072	1 086	-1,3
darunter:												
<b>unter 15 Jahren .....</b>	1	1	-	6	2	X	46	40	15,0	107	75	42,7
<b>innerorts .....</b>	-	-	-	1	-	X	31	29	6,9	70	51	37,3
<b>außerorts .....</b>	1	1	-	5	2	X	15	11	36,4	37	24	54,2
<b>65 Jahre und mehr .....</b>	11	10	10,0	27	38	-28,9	117	187	-37,4	371	445	-16,6
<b>innerorts .....</b>	1	5	X	11	16	-31,3	64	108	-40,7	215	259	-17,0
<b>außerorts .....</b>	10	5	X	16	22	-27,3	53	79	-32,9	156	186	-16,1

## Art der Verkehrsbeteiligung und Ortslage

Leichtverletzte						Verunglückte insgesamt						Art der Verkehrsbeteiligung Ortslage
März		Zu- bzw. Abnahme (-)	Januar - März		Zu- bzw. Abnahme (-)	März		Zu- bzw. Abnahme (-)	Januar - März		Zu- bzw. Abnahme (-)	
2018	2017		2018	2017		2018	2017		2018	2017		
Anzahl		%	Anzahl		%	Anzahl		%	Anzahl		%	
<b>399</b>	<b>720</b>	<b>-44,6</b>	<b>1 141</b>	<b>1 306</b>	<b>-12,6</b>	<b>501</b>	<b>924</b>	<b>-45,8</b>	<b>1 395</b>	<b>1 659</b>	<b>-15,9</b>	Fahrer und Mitfahrer von
<b>368</b>	<b>671</b>	<b>-45,2</b>	<b>1 070</b>	<b>1 235</b>	<b>-13,4</b>	<b>450</b>	<b>836</b>	<b>-46,2</b>	<b>1 286</b>	<b>1 536</b>	<b>-16,3</b>	..... Fahrrädern
<b>31</b>	<b>49</b>	<b>-36,7</b>	<b>71</b>	<b>71</b>	<b>-</b>	<b>51</b>	<b>88</b>	<b>-42,0</b>	<b>109</b>	<b>123</b>	<b>-11,4</b>	..... innerorts
												..... außerorts
												und zwar
15	27	-44,4	41	43	-4,7	22	45	-51,1	62	72	-13,9	..... Pedelecs
13	25	-48,0	38	39	-2,6	16	35	-54,3	54	59	-8,5	..... innerorts
2	2	-	3	4	X	6	10	X	8	13	X	..... außerorts
35	84	-58,3	86	120	-28,3	47	95	-50,5	109	136	-19,9	..... unter 15 Jahren
35	77	-54,5	86	113	-23,9	45	88	-48,9	106	129	-17,8	..... innerorts
-	7	X	-	7	X	2	7	X	3	7	X	..... außerorts
6	18	X	33	41	-19,5	7	20	X	36	51	-29,4	..... anderen Fahrzeugen
6	17	X	30	39	-23,1	6	18	X	32	42	-23,8	..... innerorts
-	1	X	3	2	X	1	2	X	4	9	X	..... außerorts
<b>198</b>	<b>261</b>	<b>-24,1</b>	<b>702</b>	<b>735</b>	<b>-4,5</b>	<b>269</b>	<b>343</b>	<b>-21,6</b>	<b>960</b>	<b>969</b>	<b>-0,9</b>	..... Fußgänger
<b>186</b>	<b>252</b>	<b>-26,2</b>	<b>675</b>	<b>701</b>	<b>-3,7</b>	<b>251</b>	<b>329</b>	<b>-23,7</b>	<b>903</b>	<b>912</b>	<b>-1,0</b>	..... innerorts
<b>12</b>	<b>9</b>	<b>X</b>	<b>27</b>	<b>34</b>	<b>-20,6</b>	<b>18</b>	<b>14</b>	<b>28,6</b>	<b>57</b>	<b>57</b>	<b>-</b>	..... außerorts
												und zwar
9	11	X	17	18	-5,6	9	15	X	19	23	-17,4	..... Fußgänger mit Sport-
9	10	X	17	17	-	9	14	X	19	22	-13,6	..... oder Spielgeräten
-	1	X	-	1	X	-	1	X	-	1	X	..... innerorts
35	59	-40,7	112	135	-17,0	54	77	-29,9	160	167	-4,2	..... außerorts
35	58	-39,7	109	133	-18,0	52	75	-30,7	152	163	-6,7	..... unter 15 Jahren
-	1	X	3	2	X	2	2	-	8	4	X	..... innerorts
52	51	2,0	136	151	-9,9	74	75	-1,3	225	243	-7,4	..... außerorts
48	50	-4,0	129	147	-12,2	69	73	-5,5	214	234	-8,5	..... 65 Jahre und mehr
4	1	X	7	4	X	5	2	X	11	9	X	..... innerorts
7	9	X	29	20	45,0	9	11	X	35	25	40,0	..... außerorts
7	9	X	25	15	66,7	8	11	X	29	20	45,0	..... Andere Personen
-	-	-	4	5	X	1	-	X	6	5	X	..... innerorts
												..... außerorts
<b>3 384</b>	<b>4 186</b>	<b>-19,2</b>	<b>10 576</b>	<b>11 410</b>	<b>-7,3</b>	<b>4 034</b>	<b>5 089</b>	<b>-20,7</b>	<b>12 485</b>	<b>13 469</b>	<b>-7,3</b>	..... Insgesamt
<b>1 817</b>	<b>2 599</b>	<b>-30,1</b>	<b>5 559</b>	<b>6 384</b>	<b>-12,9</b>	<b>2 065</b>	<b>3 023</b>	<b>-31,7</b>	<b>6 314</b>	<b>7 265</b>	<b>-13,1</b>	..... innerorts
<b>1 567</b>	<b>1 587</b>	<b>-1,3</b>	<b>5 017</b>	<b>5 026</b>	<b>-0,2</b>	<b>1 969</b>	<b>2 066</b>	<b>-4,7</b>	<b>6 171</b>	<b>6 204</b>	<b>-0,5</b>	..... außerorts
												darunter
209	259	-19,3	574	656	-12,5	256	300	-14,7	687	733	-6,3	..... unter 15 Jahren
126	195	-35,4	348	451	-22,8	157	224	-29,9	419	502	-16,5	..... innerorts
83	64	29,7	226	205	10,2	99	76	30,3	268	231	16,0	..... außerorts
348	456	-23,7	1 043	1 130	-7,7	476	653	-27,1	1 441	1 613	-10,7	..... 65 Jahre und mehr
211	313	-32,6	644	740	-13,0	276	426	-35,2	870	1 015	-14,3	..... innerorts
137	143	-4,2	399	390	2,3	200	227	-11,9	571	598	-4,5	..... außerorts

## 6. An Straßenverkehrsunfällen beteiligte Fahrzeugführer und Fußgänger in Bayern

Art der Verkehrsbeteiligung  Ortslage	Unfälle mit														
	Personen-	schwerw. Sach-	Personen-	schwerw. Sach-	Per-	schwerw. Sach-	Personen-	schwerw. Sach-	Personen-	schwerw. Sach-	Personen-	schwerw. Sach-			
	schaden	schaden <sup>1)</sup>	schaden	schaden <sup>1)</sup>	sonen-	schaden	schaden	schaden <sup>1)</sup>	schaden	schaden <sup>1)</sup>	schaden	schaden			
					schaden										
März 2018		März 2017		Zu- bzw. Abnahme (-)		Januar - März 2018		Januar - März 2017		Zu- bzw. Abnahme (-)					
Anzahl				%				Anzahl				%			
<b>Fahrer von</b>															
<b>Krafträdern mit Ver-</b>															
<b>sicherungskennzeichen</b> .....	<b>49</b>	<b>1</b>	<b>147</b>	<b>2</b>	<b>-66,7</b>	<b>X</b>	<b>202</b>	<b>3</b>	<b>252</b>	<b>4</b>	<b>-19,8</b>	<b>X</b>			
<b>innerorts</b> .....	<b>39</b>	<b>1</b>	<b>123</b>	<b>2</b>	<b>-68,3</b>	<b>X</b>	<b>165</b>	<b>3</b>	<b>207</b>	<b>2</b>	<b>-20,3</b>	<b>X</b>			
<b>außerorts</b> .....	<b>10</b>	<b>-</b>	<b>24</b>	<b>-</b>	<b>-58,3</b>	<b>-</b>	<b>37</b>	<b>-</b>	<b>45</b>	<b>2</b>	<b>-17,8</b>	<b>X</b>			
davon															
Mofas, Kleinkrafträdern .....	47	1	142	1	-66,9	-	193	2	241	2	-19,9	-			
innerorts .....	39	1	118	1	-66,9	-	159	2	198	1	-19,7	X			
außerorts .....	8	-	24	-	X	-	34	-	43	1	-20,9	X			
S-Pedelecs .....	-	-	4	-	X	-	1	-	6	-	X	-			
innerorts .....	-	-	4	-	X	-	1	-	6	-	X	-			
außerorts .....	-	-	-	-	-	-	-	-	-	-	-	-			
drei- und leichten															
vierrädrigen Kfz .....	2	-	1	1	X	X	8	1	5	2	X	X			
innerorts .....	-	-	1	1	X	X	5	1	3	1	X	-			
außerorts .....	2	-	-	-	X	-	3	-	2	1	X	X			
<b>Krafträdern mit amtlichem</b>															
<b>Kennzeichen</b> .....	<b>169</b>	<b>5</b>	<b>439</b>	<b>5</b>	<b>-61,5</b>	<b>-</b>	<b>260</b>	<b>9</b>	<b>544</b>	<b>10</b>	<b>-52,2</b>	<b>X</b>			
<b>innerorts</b> .....	<b>102</b>	<b>5</b>	<b>246</b>	<b>1</b>	<b>-58,5</b>	<b>X</b>	<b>161</b>	<b>7</b>	<b>317</b>	<b>5</b>	<b>-49,2</b>	<b>X</b>			
<b>außerorts</b> .....	<b>67</b>	<b>-</b>	<b>193</b>	<b>4</b>	<b>-65,3</b>	<b>X</b>	<b>99</b>	<b>2</b>	<b>227</b>	<b>5</b>	<b>-56,4</b>	<b>X</b>			
davon															
zweirädrigen Kraft-															
fahrzeugen .....	164	4	428	5	-61,7	X	252	8	528	10	-52,3	X			
innerorts .....	101	4	239	1	-57,7	X	157	6	306	5	-48,7	X			
außerorts .....	63	-	189	4	-66,7	X	95	2	222	5	-57,2	X			
drei- und schweren															
vierrädrigen Kfz .....	5	1	11	-	X	X	8	1	16	-	X	X			
innerorts .....	1	1	7	-	X	X	4	1	11	-	X	X			
außerorts .....	4	-	4	-	-	-	4	-	5	-	X	-			
<b>Personenkraftwagen</b> .....	<b>4 122</b>	<b>1 205</b>	<b>4 948</b>	<b>1 030</b>	<b>-16,7</b>	<b>17,0</b>	<b>12 966</b>	<b>3 917</b>	<b>13 833</b>	<b>3 935</b>	<b>-6,3</b>	<b>-0,5</b>			
<b>innerorts</b> .....	<b>2 226</b>	<b>634</b>	<b>2 895</b>	<b>575</b>	<b>-23,1</b>	<b>10,3</b>	<b>6 723</b>	<b>1 919</b>	<b>7 548</b>	<b>2 105</b>	<b>-10,9</b>	<b>-8,8</b>			
<b>außerorts</b> .....	<b>1 896</b>	<b>571</b>	<b>2 053</b>	<b>455</b>	<b>-7,6</b>	<b>25,5</b>	<b>6 243</b>	<b>1 998</b>	<b>6 285</b>	<b>1 830</b>	<b>-0,7</b>	<b>9,2</b>			
darunter															
18 bis u. 25 Jahre .....	755	282	915	171	-17,5	64,9	2 461	852	2 641	819	-6,8	4,0			
innerorts .....	354	133	481	110	-26,4	20,9	1 095	391	1 254	417	-12,7	-6,2			
außerorts .....	401	149	434	61	-7,6	X	1 366	461	1 387	402	-1,5	14,7			
<b>Wohnmobilen</b> .....	<b>3</b>	<b>3</b>	<b>6</b>	<b>-</b>	<b>X</b>	<b>X</b>	<b>11</b>	<b>6</b>	<b>14</b>	<b>-</b>	<b>-21,4</b>	<b>X</b>			
innerorts .....	1	-	3	-	X	-	3	1	5	-	X	X			
außerorts .....	2	3	3	-	X	X	8	5	9	-	X	X			
<b>Bussen</b> .....	<b>47</b>	<b>5</b>	<b>72</b>	<b>8</b>	<b>-34,7</b>	<b>X</b>	<b>154</b>	<b>28</b>	<b>189</b>	<b>20</b>	<b>-18,5</b>	<b>40,0</b>			
innerorts .....	40	4	63	5	-36,5	X	127	19	162	12	-21,6	58,3			
außerorts .....	7	1	9	3	X	X	27	9	27	8	-	X			
<b>Güterkraftfahrzeugen</b> .....	<b>331</b>	<b>125</b>	<b>375</b>	<b>108</b>	<b>-11,7</b>	<b>15,7</b>	<b>973</b>	<b>405</b>	<b>1 088</b>	<b>354</b>	<b>-10,6</b>	<b>14,4</b>			
innerorts .....	119	46	151	25	-21,2	84,0	332	109	417	95	-20,4	14,7			
außerorts .....	212	79	224	83	-5,4	-4,8	641	296	671	259	-4,5	14,3			
darunter															
Liefer- und Lastkraftwagen															
mit zul. Gesamtgewicht bis															
einschl. 3 500 kg <sup>2)</sup> .....	130	47	146	41	-11,0	14,6	374	140	434	133	-13,8	5,3			
innerorts .....	61	26	78	11	-21,8	X	168	53	208	48	-19,2	10,4			
außerorts .....	69	21	68	30	1,5	-30,0	206	87	226	85	-8,8	2,4			
Liefer- und Lastkraftwagen															
mit zul. Gesamtgewicht															
über 3 500 kg <sup>2)</sup> .....	100	37	120	37	-16,7	-	290	120	326	102	-11,0	17,6			
innerorts .....	40	7	48	12	-16,7	X	103	31	133	33	-22,6	-6,1			
außerorts .....	60	30	72	25	-16,7	20,0	187	89	193	69	-3,1	29,0			
Sattelzugmaschinen .....	86	35	95	29	-9,5	20,7	282	124	280	109	0,7	13,8			
innerorts .....	13	11	21	2	-38,1	X	50	19	60	13	-16,7	46,2			
außerorts .....	73	24	74	27	-1,4	-11,1	232	105	220	96	5,5	9,4			
<b>Landwirtschaftlichen</b>															
<b>Zugmaschinen</b> .....	<b>15</b>	<b>7</b>	<b>40</b>	<b>7</b>	<b>-62,5</b>	<b>-</b>	<b>52</b>	<b>15</b>	<b>61</b>	<b>13</b>	<b>-14,8</b>	<b>15,4</b>			
innerorts .....	6	3	17	2	X	X	17	7	26	4	-34,6	X			
außerorts .....	9	4	23	5	X	X	35	8	35	9	-	X			
<b>übrigen Kraftfahrzeugen</b> .....	<b>21</b>	<b>4</b>	<b>20</b>	<b>1</b>	<b>5,0</b>	<b>X</b>	<b>65</b>	<b>13</b>	<b>64</b>	<b>15</b>	<b>1,6</b>	<b>-13,3</b>			
innerorts .....	16	-	14	1	14,3	X	45	3	42	9	7,1	X			
außerorts .....	5	4	6	-	X	X	20	10	22	6	-9,1	X			
<b>Kraftfahrzeugen zusammen</b> .....	<b>4 757</b>	<b>1 355</b>	<b>6 047</b>	<b>1 161</b>	<b>-21,3</b>	<b>16,7</b>	<b>14 683</b>	<b>4 396</b>	<b>16 045</b>	<b>4 351</b>	<b>-8,5</b>	<b>1,0</b>			
<b>innerorts</b> .....	<b>2 549</b>	<b>693</b>	<b>3 512</b>	<b>611</b>	<b>-27,4</b>	<b>13,4</b>	<b>7 573</b>	<b>2 068</b>	<b>8 724</b>	<b>2 232</b>	<b>-13,2</b>	<b>-7,3</b>			
<b>außerorts</b> .....	<b>2 208</b>	<b>662</b>	<b>2 535</b>	<b>550</b>	<b>-12,9</b>	<b>20,4</b>	<b>7 110</b>	<b>2 328</b>	<b>7 321</b>	<b>2 119</b>	<b>-2,9</b>	<b>9,9</b>			
darunter flüchtig .....	169	80	216	77	-21,8	3,9	514	240	536	249	-4,1	-3,6			
innerorts .....	114	32	150	35	-24,0	-8,6	331	96	370	108	-10,5	-11,1			
außerorts .....	55	48	66	42	-16,7	14,3	183	144	166	141	10,2	2,1			

<sup>1)</sup> Schwerwiegender Unfall mit Sachschaden (im engeren Sinne). - <sup>2)</sup> Ohne Lastkraftwagen mit Tankauflage.

Noch: 6. An Straßenverkehrsunfällen beteiligte Fahrzeugführer und Fußgänger in Bayern

Art der Verkehrsbeteiligung  Ortslage	Unfälle mit																						
	Personen-	schwerw.	Personen-	schwerw.	Per-	schwerw.	Personen-	schwerw.	Personen-	schwerw.	Per-	schwerw.											
	scha-	Sach-	scha-	Sach-	sonen-	Sach-	scha-	Sach-	scha-	Sach-	sonen-	Sach-											
	den-	schaden <sup>1)</sup>	den-	schaden <sup>1)</sup>	schaden	schaden	den-	schaden <sup>1)</sup>	den-	schaden <sup>1)</sup>	schaden	schaden											
März 2018			März 2017			Zu- bzw. Abnahme (-)			Januar - März 2018			Januar - März 2017			Zu- bzw. Abnahme (-)								
Anzahl						%						Anzahl						%					
<b>Fahrer von</b>																							
<b>Fahrrädern</b> .....	<b>530</b>	-	<b>996</b>	<b>1</b>	<b>-46,8</b>	<b>X</b>	<b>1 493</b>	-	<b>1 776</b>	<b>2</b>	<b>-15,9</b>	<b>X</b>											
<b>innerorts</b> .....	<b>477</b>	-	<b>899</b>	<b>1</b>	<b>-46,9</b>	<b>X</b>	<b>1 378</b>	-	<b>1 638</b>	<b>2</b>	<b>-15,9</b>	<b>X</b>											
<b>außerorts</b> .....	<b>53</b>	-	<b>97</b>	-	<b>-45,4</b>	-	<b>115</b>	-	<b>138</b>	-	<b>-16,7</b>	-											
<b>und zwar</b>																							
<b>Pedelecs</b> .....	23	-	48	-	-52,1	-	64	-	76	-	-15,8	-											
<b>innerorts</b> .....	17	-	37	-	-54,1	-	56	-	61	-	-8,2	-											
<b>außerorts</b> .....	6	-	11	-	X	-	8	-	15	-	X	-											
<b>unter 15 Jahren</b> .....	49	-	100	-	-51,0	-	113	-	145	-	-22,1	-											
<b>innerorts</b> .....	47	-	93	-	-49,5	-	110	-	137	-	-19,7	-											
<b>außerorts</b> .....	2	-	7	-	X	-	3	-	8	-	X	-											
<b>anderen Fahrzeugen</b> .....	27	9	45	16	-40,0	X	87	43	99	50	-12,1	-14,0											
<b>innerorts</b> .....	18	5	31	7	-41,9	X	64	23	71	28	-9,9	-17,9											
<b>außerorts</b> .....	9	4	14	9	X	X	23	20	28	22	-17,9	-9,1											
<b>Fußgänger</b> .....	<b>286</b>	-	<b>382</b>	<b>1</b>	<b>-25,1</b>	<b>X</b>	<b>1 017</b>	-	<b>1 031</b>	<b>2</b>	<b>-1,4</b>	<b>X</b>											
<b>innerorts</b> .....	<b>266</b>	-	<b>366</b>	<b>1</b>	<b>-27,3</b>	-	<b>957</b>	-	<b>971</b>	<b>1</b>	<b>-1,4</b>	<b>X</b>											
<b>außerorts</b> .....	<b>20</b>	-	<b>16</b>	<b>1</b>	<b>25,0</b>	<b>X</b>	<b>60</b>	-	<b>60</b>	<b>1</b>	-	<b>X</b>											
<b>und zwar</b>																							
<b>Fußgänger mit Sport-</b>																							
<b>oder Spielgeräten</b> .....	9	-	18	-	X	-	19	-	26	-	-26,9	-											
<b>innerorts</b> .....	9	-	17	-	X	-	19	-	25	-	-24,0	-											
<b>außerorts</b> .....	-	-	1	-	X	-	-	-	1	-	X	-											
<b>unter 15 Jahren</b> .....	57	-	83	1	-31,3	X	170	-	177	1	-4,0	X											
<b>innerorts</b> .....	55	-	81	-	-32,1	-	162	-	173	-	-6,4	-											
<b>außerorts</b> .....	2	-	2	1	-	X	8	-	4	1	X	X											
<b>65 Jahre und mehr</b> .....	75	-	78	-	-3,8	-	228	-	249	1	-8,4	X											
<b>innerorts</b> .....	70	-	76	-	-7,9	-	217	-	240	1	-9,6	X											
<b>außerorts</b> .....	5	-	2	-	X	-	11	-	9	-	X	-											
<b>Andere Personen</b> .....	<b>14</b>	-	<b>37</b>	-	<b>-62,2</b>	-	<b>54</b>	<b>2</b>	<b>64</b>	<b>5</b>	<b>-15,6</b>	<b>X</b>											
<b>innerorts</b> .....	<b>10</b>	-	<b>32</b>	-	<b>-68,8</b>	-	<b>38</b>	<b>1</b>	<b>52</b>	<b>2</b>	<b>-26,9</b>	<b>X</b>											
<b>außerorts</b> .....	<b>4</b>	-	<b>5</b>	-	<b>X</b>	-	<b>16</b>	<b>1</b>	<b>12</b>	<b>3</b>	<b>33,3</b>	<b>X</b>											
<b>Insgesamt</b> .....	<b>5 614</b>	<b>1 364</b>	<b>7 507</b>	<b>1 179</b>	<b>-25,2</b>	<b>15,7</b>	<b>17 334</b>	<b>4 441</b>	<b>19 015</b>	<b>4 410</b>	<b>-8,8</b>	<b>0,7</b>											
<b>innerorts</b> .....	<b>3 320</b>	<b>698</b>	<b>4 840</b>	<b>619</b>	<b>-31,4</b>	<b>12,8</b>	<b>10 010</b>	<b>2 092</b>	<b>11 456</b>	<b>2 265</b>	<b>-12,6</b>	<b>-7,6</b>											
<b>außerorts</b> .....	<b>2 294</b>	<b>666</b>	<b>2 667</b>	<b>560</b>	<b>-14,0</b>	<b>18,9</b>	<b>7 324</b>	<b>2 349</b>	<b>7 559</b>	<b>2 145</b>	<b>-3,1</b>	<b>9,5</b>											
<b>darunter:</b>																							
<b>unter 15 Jahren</b> .....	108	-	187	1	-42,2	X	287	-	330	3	-13,0	X											
<b>innerorts</b> .....	104	-	178	-	-41,6	-	276	-	317	2	-12,9	X											
<b>außerorts</b> .....	4	-	9	1	X	X	11	-	13	1	-15,4	X											
<b>65 Jahre und mehr</b> .....	681	138	966	148	-29,5	-6,8	2 040	441	2 355	459	-13,4	-3,9											
<b>innerorts</b> .....	453	79	688	89	-34,2	-11,2	1 372	242	1 630	282	-15,8	-14,2											
<b>außerorts</b> .....	228	59	278	59	-18,0	-	668	199	725	177	-7,9	12,4											

<sup>1)</sup> Schwerwiegender Unfall mit Sachschaden (im engeren Sinne).

## 7. Straßenverkehrsunfälle und Verunglückte in Bayern im März 2018 nach Tagen

Tagesdatum Ortslage	Unfälle mit Personen- schaden	davon mit			Verunglückte			Unfälle mit schwer- wiegendem Sachschaden <sup>1)</sup>	Unfälle mit Personen- und schwer- wiegendem Sachschaden <sup>1)</sup>
		Getöteten	Schwer- verletzten	Leicht- verletzten	Getötete	Schwer- verletzte	Leicht- verletzte		
<b>Innerorts</b>									
1. Donnerstag .....	58	-	5	53	-	5	60	12	70
2. Freitag .....	56	-	11	45	-	11	55	16	72
3. Samstag .....	49	-	5	44	-	5	53	26	75
4. Sonntag .....	33	-	7	26	-	9	40	6	39
5. Montag .....	54	-	8	46	-	8	64	12	66
6. Dienstag .....	68	-	9	59	-	9	74	9	77
7. Mittwoch .....	64	-	9	55	-	9	67	12	76
8. Donnerstag .....	66	-	11	55	-	11	73	17	83
9. Freitag .....	76	-	13	63	-	14	84	12	88
10. Samstag .....	50	-	6	44	-	6	60	10	60
11. Sonntag .....	36	-	6	30	-	9	40	3	39
12. Montag .....	66	-	10	56	-	10	59	10	76
13. Dienstag .....	55	-	6	49	-	6	60	16	71
14. Mittwoch .....	64	-	7	57	-	7	63	5	69
15. Donnerstag .....	77	-	13	64	-	13	71	13	90
16. Freitag .....	78	-	12	66	-	12	80	10	88
17. Samstag .....	39	-	4	35	-	4	46	12	51
18. Sonntag .....	36	-	1	35	-	1	44	18	54
19. Montag .....	54	-	8	46	-	8	58	20	74
20. Dienstag .....	57	-	6	51	-	6	60	20	77
21. Mittwoch .....	75	-	13	62	-	13	70	17	92
22. Donnerstag .....	49	1	9	39	1	9	52	13	62
23. Freitag .....	57	-	7	50	-	7	66	13	70
24. Samstag .....	54	-	11	43	-	11	57	11	65
25. Sonntag .....	37	-	8	29	-	9	44	5	42
26. Montag .....	42	-	3	39	-	3	45	8	50
27. Dienstag .....	60	-	5	55	-	5	65	7	67
28. Mittwoch .....	54	-	3	51	-	3	59	9	63
29. Donnerstag .....	65	1	7	57	1	8	74	8	73
30. Freitag .....	35	-	9	26	-	10	30	3	38
31. Samstag .....	42	-	4	38	-	5	44	6	48
<b>Zusammen .....</b>	<b>1 706</b>	<b>2</b>	<b>236</b>	<b>1 468</b>	<b>2</b>	<b>246</b>	<b>1 817</b>	<b>359</b>	<b>2 065</b>
<b>Außerorts, einschließlich Autobahn</b>									
1. Donnerstag .....	22	2	1	19	2	1	31	11	33
2. Freitag .....	50	1	14	35	1	22	64	14	64
3. Samstag .....	47	-	8	39	-	8	72	17	64
4. Sonntag .....	28	-	5	23	-	12	46	15	43
5. Montag .....	32	1	9	22	1	14	36	9	41
6. Dienstag .....	33	1	9	23	1	10	36	17	50
7. Mittwoch .....	52	1	12	39	1	15	56	15	67
8. Donnerstag .....	34	-	7	27	-	8	46	10	44
9. Freitag .....	54	3	10	41	3	14	75	6	60
10. Samstag .....	32	-	8	24	-	8	43	13	45
11. Sonntag .....	35	1	14	20	1	16	62	6	41
12. Montag .....	38	1	5	32	1	7	47	9	47
13. Dienstag .....	43	1	10	32	1	13	45	10	53
14. Mittwoch .....	38	2	10	26	2	13	46	10	48
15. Donnerstag .....	47	2	9	36	2	10	62	13	60
16. Freitag .....	49	1	15	33	1	19	68	23	72
17. Samstag .....	28	2	7	19	2	10	34	6	34
18. Sonntag .....	57	-	8	49	-	9	71	53	110
19. Montag .....	64	-	16	48	-	23	74	33	97
20. Dienstag .....	32	4	7	21	4	13	35	18	50
21. Mittwoch .....	52	-	8	44	-	9	59	14	66
22. Donnerstag .....	35	-	8	27	-	11	46	15	50
23. Freitag .....	54	1	10	43	1	12	66	13	67
24. Samstag .....	37	2	8	27	2	12	51	8	45
25. Sonntag .....	35	-	12	23	-	14	30	5	40
26. Montag .....	20	1	6	13	1	7	22	9	29
27. Dienstag .....	44	1	10	33	1	16	56	10	54
28. Mittwoch .....	33	1	4	28	1	6	45	12	45
29. Donnerstag .....	33	-	7	26	-	11	39	4	37
30. Freitag .....	35	2	11	22	2	15	43	2	37
31. Samstag .....	25	1	9	15	1	12	61	12	37
<b>Zusammen .....</b>	<b>1 218</b>	<b>32</b>	<b>277</b>	<b>909</b>	<b>32</b>	<b>370</b>	<b>1 567</b>	<b>412</b>	<b>1 630</b>

<sup>1)</sup> Schwerwiegender Unfall mit Sachschaden (im engeren Sinne).

Noch: 7. Straßenverkehrsunfälle und Verunglückte in Bayern im März 2018 nach Tagen

Tagesdatum Ortslage	Unfälle mit Personen- schaden	davon mit			Verunglückte			Unfälle mit schwer- wiegendem Sachschaden <sup>1)</sup>	Unfälle mit Personen- und schwer- wiegendem Sachschaden <sup>1)</sup>
		Getöteten	Schwer- verletzten	Leicht- verletzten	Getötete	Schwer- verletzte	Leicht- verletzte		
<b>Innerorts und außerorts zusammen</b>									
1. Donnerstag .....	80	2	6	72	2	6	91	23	103
2. Freitag .....	106	1	25	80	1	33	119	30	136
3. Samstag .....	96	-	13	83	-	13	125	43	139
4. Sonntag .....	61	-	12	49	-	21	86	21	82
5. Montag .....	86	1	17	68	1	22	100	21	107
6. Dienstag .....	101	1	18	82	1	19	110	26	127
7. Mittwoch .....	116	1	21	94	1	24	123	27	143
8. Donnerstag .....	100	-	18	82	-	19	119	27	127
9. Freitag .....	130	3	23	104	3	28	159	18	148
10. Samstag .....	82	-	14	68	-	14	103	23	105
11. Sonntag .....	71	1	20	50	1	25	102	9	80
12. Montag .....	104	1	15	88	1	17	106	19	123
13. Dienstag .....	98	1	16	81	1	19	105	26	124
14. Mittwoch .....	102	2	17	83	2	20	109	15	117
15. Donnerstag .....	124	2	22	100	2	23	133	26	150
16. Freitag .....	127	1	27	99	1	31	148	33	160
17. Samstag .....	67	2	11	54	2	14	80	18	85
18. Sonntag .....	93	-	9	84	-	10	115	71	164
19. Montag .....	118	-	24	94	-	31	132	53	171
20. Dienstag .....	89	4	13	72	4	19	95	38	127
21. Mittwoch .....	127	-	21	106	-	22	129	31	158
22. Donnerstag .....	84	1	17	66	1	20	98	28	112
23. Freitag .....	111	1	17	93	1	19	132	26	137
24. Samstag .....	91	2	19	70	2	23	108	19	110
25. Sonntag .....	72	-	20	52	-	23	74	10	82
26. Montag .....	62	1	9	52	1	10	67	17	79
27. Dienstag .....	104	1	15	88	1	21	121	17	121
28. Mittwoch .....	87	1	7	79	1	9	104	21	108
29. Donnerstag .....	98	1	14	83	1	19	113	12	110
30. Freitag .....	70	2	20	48	2	25	73	5	75
31. Samstag .....	67	1	13	53	1	17	105	18	85
<b>Insgesamt .....</b>	<b>2 924</b>	<b>34</b>	<b>513</b>	<b>2 377</b>	<b>34</b>	<b>616</b>	<b>3 384</b>	<b>771</b>	<b>3 695</b>
<b>darunter auf Autobahnen</b>									
1. Donnerstag .....	3	1	-	2	1	-	2	2	5
2. Freitag .....	14	-	2	12	-	3	18	3	17
3. Samstag .....	15	-	2	13	-	2	20	6	21
4. Sonntag .....	9	-	1	8	-	6	14	4	13
5. Montag .....	5	-	2	3	-	3	3	2	7
6. Dienstag .....	8	-	2	6	-	2	13	5	13
7. Mittwoch .....	9	1	1	7	1	2	13	4	13
8. Donnerstag .....	9	-	1	8	-	1	16	2	11
9. Freitag .....	10	-	2	8	-	6	11	2	12
10. Samstag .....	8	-	2	6	-	2	13	2	10
11. Sonntag .....	5	1	3	1	1	3	11	1	6
12. Montag .....	4	-	-	4	-	-	4	3	7
13. Dienstag .....	6	-	1	5	-	1	6	2	8
14. Mittwoch .....	5	1	1	3	1	2	6	2	7
15. Donnerstag .....	8	1	1	6	1	1	15	2	10
16. Freitag .....	15	-	3	12	-	3	28	10	25
17. Samstag .....	8	-	-	8	-	-	13	4	12
18. Sonntag .....	14	-	3	11	-	3	20	29	43
19. Montag .....	6	-	-	6	-	-	8	14	20
20. Dienstag .....	9	2	2	5	2	2	7	3	12
21. Mittwoch .....	6	-	1	5	-	2	8	6	12
22. Donnerstag .....	8	-	2	6	-	4	8	4	12
23. Freitag .....	12	-	2	10	-	3	15	2	14
24. Samstag .....	8	-	2	6	-	3	20	3	11
25. Sonntag .....	7	-	1	6	-	1	9	2	9
26. Montag .....	1	-	-	1	-	-	1	4	5
27. Dienstag .....	13	1	2	10	1	5	18	2	15
28. Mittwoch .....	4	-	-	4	-	-	9	6	10
29. Donnerstag .....	12	-	1	11	-	1	16	2	14
30. Freitag .....	3	-	1	2	-	1	10	1	4
31. Samstag .....	5	1	1	3	1	4	33	3	8
<b>Zusammen .....</b>	<b>249</b>	<b>9</b>	<b>42</b>	<b>198</b>	<b>9</b>	<b>66</b>	<b>388</b>	<b>137</b>	<b>386</b>

<sup>1)</sup> Schwerwiegender Unfall mit Sachschaden (im engeren Sinne).

## 8. Getötete und Verletzte im Straßenverkehr in

Im Alter von ... bis unter ... Jahren  Geschlecht	Getötete						Schwerverletzte					
	März		Zu- bzw. Abnah- me (-)	Januar - März		Zu- bzw. Abnah- me (-)	März		Zu- bzw. Abnah- me (-)	Januar - März		Zu- bzw. Abnah- me (-)
	2018	2017		2018	2017		2018	2017		2018	2017	
	Anzahl		%	Anzahl		%	Anzahl		%	Anzahl		%
unter 15 .....	1	1	-	6	2	X	46	40	15,0	107	75	42,7
männlich .....	1	-	X	2	-	X	29	23	26,1	63	43	46,5
weiblich .....	-	1	X	4	2	X	17	17	-	44	32	37,5
15 - 18 .....	2	1	X	3	5	X	33	46	-28,3	82	75	9,3
männlich .....	1	1	-	1	1	-	22	29	-24,1	50	46	8,7
weiblich .....	1	-	X	2	4	X	11	17	-35,3	32	29	10,3
18 - 21 .....	1	1	-	8	9	X	57	66	-13,6	165	147	12,2
männlich .....	1	1	-	6	6	-	36	41	-12,2	106	83	27,7
weiblich .....	-	-	-	2	3	X	21	25	-16,0	59	64	-7,8
21 - 25 .....	-	6	X	7	14	X	45	55	-18,2	141	151	-6,6
männlich .....	-	6	X	4	14	X	29	29	-	79	81	-2,5
weiblich .....	-	-	-	3	-	X	16	26	-38,5	62	70	-11,4
25 - 30 .....	1	7	X	6	11	X	38	62	-38,7	112	147	-23,8
männlich .....	1	7	X	3	10	X	25	42	-40,5	64	102	-37,3
weiblich .....	-	-	-	3	1	X	13	20	-35,0	48	45	6,7
30 - 35 .....	2	3	X	8	5	X	28	42	-33,3	101	115	-12,2
männlich .....	1	2	X	6	4	X	15	26	-42,3	56	65	-13,8
weiblich .....	1	1	-	2	1	X	13	16	-18,8	45	50	-10,0
35 - 40 .....	3	2	X	4	5	X	30	39	-23,1	90	91	-1,1
männlich .....	3	2	X	3	5	X	17	18	-5,6	45	47	-4,3
weiblich .....	-	-	-	1	-	X	13	21	-38,1	45	44	2,3
40 - 45 .....	2	3	X	5	6	X	49	38	28,9	114	97	17,5
männlich .....	2	3	X	4	6	X	31	23	34,8	69	56	23,2
weiblich .....	-	-	-	1	-	X	18	15	20,0	45	41	9,8
45 - 50 .....	2	2	-	4	10	X	37	57	-35,1	116	127	-8,7
männlich .....	1	1	-	3	6	X	20	34	-41,2	65	79	-17,7
weiblich .....	1	1	-	1	4	X	17	23	-26,1	51	48	6,3
50 - 55 .....	2	1	X	6	2	X	45	94	-52,1	148	189	-21,7
männlich .....	2	1	X	3	2	X	27	52	-48,1	89	108	-17,6
weiblich .....	-	-	-	3	-	X	18	42	-57,1	59	81	-27,2
55 - 60 .....	4	5	X	10	9	X	50	81	-38,3	141	170	-17,1
männlich .....	4	4	-	9	7	X	30	58	-48,3	88	112	-21,4
weiblich .....	-	1	X	1	2	X	20	23	-13,0	53	58	-8,6
60 - 65 .....	3	1	X	4	4	-	41	53	-22,6	123	110	11,8
männlich .....	2	1	X	3	3	-	23	28	-17,9	62	56	10,7
weiblich .....	1	-	X	1	1	-	18	25	-28,0	61	54	13,0
65 - 70 .....	2	2	-	6	8	X	28	44	-36,4	85	102	-16,7
männlich .....	-	2	X	2	4	X	16	22	-27,3	48	53	-9,4
weiblich .....	2	-	X	4	4	-	12	22	-45,5	37	49	-24,5
70 - 75 .....	6	3	X	8	9	X	21	45	-53,3	71	113	-37,2
männlich .....	4	3	X	5	4	X	12	25	-52,0	37	58	-36,2
weiblich .....	2	-	X	3	5	X	9	20	X	34	55	-38,2
75 und mehr .....	3	5	X	13	21	-38,1	68	98	-30,6	215	230	-6,5
männlich .....	-	3	X	8	11	X	37	48	-22,9	102	107	-4,7
weiblich .....	3	2	X	5	10	X	31	50	-38,0	113	123	-8,1
<b>Zusammen .....</b>	<b>34</b>	<b>43</b>	<b>-20,9</b>	<b>98</b>	<b>120</b>	<b>-18,3</b>	<b>616</b>	<b>860</b>	<b>-28,4</b>	<b>1 811</b>	<b>1 939</b>	<b>-6,6</b>
<b>männlich .....</b>	<b>23</b>	<b>37</b>	<b>-37,8</b>	<b>62</b>	<b>83</b>	<b>-25,3</b>	<b>369</b>	<b>498</b>	<b>-25,9</b>	<b>1 023</b>	<b>1 096</b>	<b>-6,7</b>
<b>weiblich .....</b>	<b>11</b>	<b>6</b>	<b>X</b>	<b>36</b>	<b>37</b>	<b>-2,7</b>	<b>247</b>	<b>362</b>	<b>-31,8</b>	<b>788</b>	<b>843</b>	<b>-6,5</b>
Ohne Angabe .....	-	-	-	-	-	-	-	-	-	-	-	-
<b>Insgesamt</b>	<b>34</b>	<b>43</b>	<b>-20,9</b>	<b>98</b>	<b>120</b>	<b>-18,3</b>	<b>616</b>	<b>860</b>	<b>-28,4</b>	<b>1 811</b>	<b>1 939</b>	<b>-6,6</b>



## Bayern nach Altersgruppen und Geschlecht

Leichtverletzte						Verunglückte insgesamt						Im Alter von ... bis unter ... Jahren  Geschlecht
März		Zu- bzw. Abnah- me (-)	Januar - März		Zu- bzw. Abnah- me (-)	März		Zu- bzw. Abnah- me (-)	Januar - März		Zu- bzw. Abnah- me (-)	
2018	2017		2018	2017		2018	2017		2018	2017		
Anzahl	%	Anzahl	%	Anzahl	%	Anzahl	%	Anzahl	%			
209	259	-19,3	574	656	-12,5	256	300	-14,7	687	733	-6,3	..... unter 15
105	144	-27,1	291	363	-19,8	135	167	-19,2	356	406	-12,3	..... männlich
104	115	-9,6	283	293	-3,4	121	133	-9,0	331	327	1,2	..... weiblich
120	223	-46,2	376	489	-23,1	155	270	-42,6	461	569	-19,0	..... 15 - 18
59	141	-58,2	206	265	-22,3	82	171	-52,0	257	312	-17,6	..... männlich
61	82	-25,6	170	224	-24,1	73	99	-26,3	204	257	-20,6	..... weiblich
308	368	-16,3	1 039	1 072	-3,1	366	435	-15,9	1 212	1 228	-1,3	..... 18 - 21
136	191	-28,8	486	510	-4,7	173	233	-25,8	598	599	-0,2	..... männlich
172	177	-2,8	553	562	-1,6	193	202	-4,5	614	629	-2,4	..... weiblich
321	403	-20,3	1 049	1 122	-6,5	366	464	-21,1	1 197	1 287	-7,0	..... 21 - 25
166	213	-22,1	521	555	-6,1	195	248	-21,4	604	650	-7,1	..... männlich
155	190	-18,4	528	567	-6,9	171	216	-20,8	593	637	-6,9	..... weiblich
376	421	-10,7	1 157	1 192	-2,9	415	490	-15,3	1 275	1 350	-5,6	..... 25 - 30
187	210	-11,0	568	602	-5,6	213	259	-17,8	635	714	-11,1	..... männlich
189	211	-10,4	589	590	-0,2	202	231	-12,6	640	636	0,6	..... weiblich
307	329	-6,7	918	978	-6,1	337	374	-9,9	1 027	1 098	-6,5	..... 30 - 35
163	184	-11,4	478	533	-10,3	179	212	-15,6	540	602	-10,3	..... männlich
144	145	-0,7	440	445	-1,1	158	162	-2,5	487	496	-1,8	..... weiblich
247	278	-11,2	788	827	-4,7	280	319	-12,2	882	923	-4,4	..... 35 - 40
132	136	-2,9	404	427	-5,4	152	156	-2,6	452	479	-5,6	..... männlich
115	142	-19,0	384	400	-4,0	128	163	-21,5	430	444	-3,2	..... weiblich
239	280	-14,6	766	796	-3,8	290	321	-9,7	885	899	-1,6	..... 40 - 45
115	145	-20,7	391	415	-5,8	148	171	-13,5	464	477	-2,7	..... männlich
124	135	-8,1	375	381	-1,6	142	150	-5,3	421	422	-0,2	..... weiblich
262	335	-21,8	819	946	-13,4	301	394	-23,6	939	1 083	-13,3	..... 45 - 50
138	190	-27,4	421	494	-14,8	159	225	-29,3	489	579	-15,5	..... männlich
124	145	-14,5	398	452	-11,9	142	169	-16,0	450	504	-10,7	..... weiblich
284	357	-20,4	823	952	-13,6	331	452	-26,8	977	1 143	-14,5	..... 50 - 55
143	175	-18,3	452	500	-9,6	172	228	-24,6	544	610	-10,8	..... männlich
141	182	-22,5	371	452	-17,9	159	224	-29,0	433	533	-18,8	..... weiblich
229	288	-20,5	754	770	-2,1	283	374	-24,3	905	949	-4,6	..... 55 - 60
106	152	-30,3	376	397	-5,3	140	214	-34,6	473	516	-8,3	..... männlich
123	136	-9,6	378	373	1,3	143	160	-10,6	432	433	-0,2	..... weiblich
131	182	-28,0	461	472	-2,3	175	236	-25,8	588	586	0,3	..... 60 - 65
70	94	-25,5	241	240	0,4	95	123	-22,8	306	299	2,3	..... männlich
61	88	-30,7	220	232	-5,2	80	113	-29,2	282	287	-1,7	..... weiblich
124	137	-9,5	355	343	3,5	154	183	-15,8	446	453	-1,5	..... 65 - 70
58	70	-17,1	191	175	9,1	74	94	-21,3	241	232	3,9	..... männlich
66	67	-1,5	164	168	-2,4	80	89	-10,1	205	221	-7,2	..... weiblich
85	96	-11,5	230	250	-8,0	112	144	-22,2	309	372	-16,9	..... 70 - 75
38	55	-30,9	121	130	-6,9	54	83	-34,9	163	192	-15,1	..... männlich
47	41	14,6	109	120	-9,2	58	61	-4,9	146	180	-18,9	..... weiblich
139	223	-37,7	458	537	-14,7	210	326	-35,6	686	788	-12,9	..... 75 und mehr
67	117	-42,7	220	283	-22,3	104	168	-38,1	330	401	-17,7	..... männlich
72	106	-32,1	238	254	-6,3	106	158	-32,9	356	387	-8,0	..... weiblich
<b>3 381</b>	<b>4 179</b>	<b>-19,1</b>	<b>10 567</b>	<b>11 402</b>	<b>-7,3</b>	<b>4 031</b>	<b>5 082</b>	<b>-20,7</b>	<b>12 476</b>	<b>13 461</b>	<b>-7,3</b>	..... <b>Zusammen</b>
<b>1 683</b>	<b>2 217</b>	<b>-24,1</b>	<b>5 367</b>	<b>5 889</b>	<b>-8,9</b>	<b>2 075</b>	<b>2 752</b>	<b>-24,6</b>	<b>6 452</b>	<b>7 068</b>	<b>-8,7</b>	..... <b>männlich</b>
<b>1 698</b>	<b>1 962</b>	<b>-13,5</b>	<b>5 200</b>	<b>5 513</b>	<b>-5,7</b>	<b>1 956</b>	<b>2 330</b>	<b>-16,1</b>	<b>6 024</b>	<b>6 393</b>	<b>-5,8</b>	..... <b>weiblich</b>
3	7	X	9	8	X	3	7	X	9	8	X	..... Ohne Angabe
<b>3 384</b>	<b>4 186</b>	<b>-19,2</b>	<b>10 576</b>	<b>11 410</b>	<b>-7,3</b>	<b>4 034</b>	<b>5 089</b>	<b>-20,7</b>	<b>12 485</b>	<b>13 469</b>	<b>-7,3</b>	<b>Insgesamt</b>

## 9. Straßenverkehrsunfälle und Verunglückte in Bayern nach Unfalltypen

Unfalltyp Ortslage	2018			2017			Zu- bzw. Abnahme (-)					
	Unfälle mit Personen- schaden	Verunglückte			Unfälle mit Personen- schaden	Verunglückte			Unfälle mit Personen- schaden	Getötete	Schwer- verletzte	Leicht- verletzte
		Getötete	Schwer- verletzte	Leicht- verletzte		Getötete	Schwer- verletzte	Leicht- verletzte				
Anzahl								%				

### März

Fahrunfall .....	613	11	197	573	657	19	222	538	-6,7	-42,1	-11,3	6,5
innerorts .....	216	1	45	195	296	1	75	257	-27,0	-	-40,0	-24,1
außerorts .....	397	10	152	378	361	18	147	281	10,0	-44,4	3,4	34,5
Abbiege-Unfall .....	326	1	75	385	460	1	86	545	-29,1	-	-12,8	-29,4
innerorts .....	234	-	40	244	346	1	46	381	-32,4	X	-13,0	-36,0
außerorts .....	92	1	35	141	114	-	40	164	-19,3	X	-12,5	-14,0
Einbiegen/Kreuzenunfall .....	601	6	92	751	872	7	186	958	-31,1	X	-50,5	-21,6
innerorts .....	414	1	40	487	648	3	95	685	-36,1	X	-57,9	-28,9
außerorts .....	187	5	52	264	224	4	91	273	-16,5	X	-42,9	-3,3
Überschreitenunfall .....	115	2	36	85	187	3	51	158	-38,5	X	-29,4	-46,2
innerorts .....	108	-	35	79	179	2	47	154	-39,7	X	-25,5	-48,7
außerorts .....	7	2	1	6	8	1	4	4	X	X	X	X
Unfall durch ruhenden												
Verkehr .....	61	-	6	69	60	-	11	60	1,7	-	X	15,0
innerorts .....	59	-	6	67	59	-	11	59	-	-	X	13,6
außerorts .....	2	-	-	2	1	-	-	1	X	-	-	X
Unfall im Längsverkehr .....	845	12	122	1 203	1 087	9	175	1 466	-22,3	X	-30,3	-17,9
innerorts .....	410	-	24	516	556	1	53	720	-26,3	X	-54,7	-28,3
außerorts .....	435	12	98	687	531	8	122	746	-18,1	X	-19,7	-7,9
Sonstiger Unfall .....	363	2	88	318	533	4	129	461	-31,9	X	-31,8	-31,0
innerorts .....	265	-	56	229	394	3	86	343	-32,7	X	-34,9	-33,2
außerorts .....	98	2	32	89	139	1	43	118	-29,5	X	-25,6	-24,6
<b>Insgesamt .....</b>	<b>2 924</b>	<b>34</b>	<b>616</b>	<b>3 384</b>	<b>3 856</b>	<b>43</b>	<b>860</b>	<b>4 186</b>	<b>-24,2</b>	<b>-20,9</b>	<b>-28,4</b>	<b>-19,2</b>
<b>innerorts .....</b>	<b>1 706</b>	<b>2</b>	<b>246</b>	<b>1 817</b>	<b>2 478</b>	<b>11</b>	<b>413</b>	<b>2 599</b>	<b>-31,2</b>	<b>X</b>	<b>-40,4</b>	<b>-30,1</b>
<b>außerorts .....</b>	<b>1 218</b>	<b>32</b>	<b>370</b>	<b>1 567</b>	<b>1 378</b>	<b>32</b>	<b>447</b>	<b>1 587</b>	<b>-11,6</b>	<b>-</b>	<b>-17,2</b>	<b>-1,3</b>

### Januar - März

Fahrunfall .....	1 975	36	542	1 986	2 077	40	572	1 982	-4,9	-10,0	-5,2	0,2
innerorts .....	612	3	130	583	715	5	153	662	-14,4	X	-15,0	-11,9
außerorts .....	1 363	33	412	1 403	1 362	35	419	1 320	0,1	-5,7	-1,7	6,3
Abbiege-Unfall .....	1 018	2	194	1 223	1 118	4	190	1 428	-8,9	X	2,1	-14,4
innerorts .....	728	1	111	777	805	3	108	935	-9,6	X	2,8	-16,9
außerorts .....	290	1	83	446	313	1	82	493	-7,3	-	1,2	-9,5
Einbiegen/Kreuzenunfall .....	1 829	8	321	2 265	2 049	14	354	2 403	-10,7	X	-9,3	-5,7
innerorts .....	1 262	2	150	1 475	1 490	4	174	1 675	-15,3	X	-13,8	-11,9
außerorts .....	567	6	171	790	559	10	180	728	1,4	X	-5,0	8,5
Überschreitenunfall .....	425	13	143	312	462	13	125	389	-8,0	-	14,4	-19,8
innerorts .....	401	6	132	295	443	8	117	375	-9,5	X	12,8	-21,3
außerorts .....	24	7	11	17	19	5	8	14	26,3	X	X	21,4
Unfall durch ruhenden												
Verkehr .....	176	-	21	192	149	1	21	155	18,1	X	-	23,9
innerorts .....	167	-	19	184	136	-	17	143	22,8	-	11,8	28,7
außerorts .....	9	-	2	8	13	1	4	12	X	X	X	X
Unfall im Längsverkehr .....	2 538	29	367	3 588	2 763	34	404	3 931	-8,1	-14,7	-9,2	-8,7
innerorts .....	1 155	1	60	1 512	1 321	1	100	1 769	-12,6	-	-40,0	-14,5
außerorts .....	1 383	28	307	2 076	1 442	33	304	2 162	-4,1	-15,2	1,0	-4,0
Sonstiger Unfall .....	1 093	10	223	1 010	1 250	14	273	1 122	-12,6	-28,6	-18,3	-10,0
innerorts .....	803	3	137	733	926	7	184	825	-13,3	X	-25,5	-11,2
außerorts .....	290	7	86	277	324	7	89	297	-10,5	-	-3,4	-6,7
<b>Insgesamt .....</b>	<b>9 054</b>	<b>98</b>	<b>1 811</b>	<b>10 576</b>	<b>9 868</b>	<b>120</b>	<b>1 939</b>	<b>11 410</b>	<b>-8,2</b>	<b>-18,3</b>	<b>-6,6</b>	<b>-7,3</b>
<b>innerorts .....</b>	<b>5 128</b>	<b>16</b>	<b>739</b>	<b>5 559</b>	<b>5 836</b>	<b>28</b>	<b>853</b>	<b>6 384</b>	<b>-12,1</b>	<b>-42,9</b>	<b>-13,4</b>	<b>-12,9</b>
<b>außerorts .....</b>	<b>3 926</b>	<b>82</b>	<b>1 072</b>	<b>5 017</b>	<b>4 032</b>	<b>92</b>	<b>1 086</b>	<b>5 026</b>	<b>-2,6</b>	<b>-10,9</b>	<b>-1,3</b>	<b>-0,2</b>

**Art der Verkehrsbeteiligung<sup>\*)</sup>****Ab Januar 2018**

Die Erläuterungen beschreiben die typische/aktuelle Zuordnung zu den Verkehrsbeteiligungsarten. Die angegebenen Fahrzeugklassen und Aufbauarten beziehen sich auf das KBA-Verzeichnis zur Systematisierung von Kfz (SV1). Andere nicht aufgeführte, z. B. ältere Kraftfahrzeuge sind sinngemäß bzw. entsprechend ihrer Zulassung zuzuordnen.

Schlüssel- Art der Verkehrsbeteiligung mit Erläuterungen  
Nr.:

**01 - 59 Kraftfahrzeug**

**01 - 15 Kraftrad**

**01 - 04 Kraftrad mit Versicherungskennzeichen**

Höchstgeschwindigkeit bis zu 45 km/h. Ältere Fahrzeuge bis 50 km/h bzw. 60 km/h

**01 Kleinkraftrad mit Versicherungskennzeichen**

Zweirädriges Kleinkraftrad mit einer Höchstgeschwindigkeit über 25 km/h bis max. 45 km/h (ältere Fahrzeuge bis 50 km/h bzw. 60 km/h) mit einem Hubraum bis max. 50 cm<sup>3</sup> bzw. einer Nutzleistung oder Nenndauerleistung bis max. 4 kW, ohne Pedelec

Fahrzeugklasse L1e–B; z. B. Moped, Mokick, Roller

**02 Mofa**

Zweirädriges Kleinkraftrad mit einer Höchstgeschwindigkeit bis max. 25 Km/h und einem Hubraum bis 50 cm<sup>3</sup> bzw. einer Nutzleistung oder Nenndauerleistung bis max. 1 kW

Fahrzeugklasse L1e–A; z. B. Mofa, Leichtmofa

**03 S-Pedelec**

Kleinkraftrad mit Trethilfe, dessen elektromotorischer Hilfsantrieb unterbrochen wird, wenn der Fahrer im Treten einhält und dessen Unterstützung sich mit zunehmender Fahrzeuggeschwindigkeit progressiv verringert und unterbrochen wird, wenn die Fahrgeschwindigkeit 45 km/h erreicht. Antrieb mit Gasgriff bis 20 km/h ohne Treten erlaubt; Nutzleistung oder Nenndauerleistung max. 0,5 kW

Fahrzeugklasse L1e–B

**04 Drei- und leichtes vierrädriges Kraftfahrzeug (Fahrzeugklasse L2e, L6e)**

Drei- und leichtes vierrädriges Kraftfahrzeug mit einer Höchstgeschwindigkeit mit mehr als 25 km/h bis max. 45 km/h

Dreirädrig: max. 270 kg Leermasse im fahrbereiten Zustand und einem Hubraum bis max. 50 cm<sup>3</sup> bzw. einer Nutzleistung oder Nenndauerleistung von max. 4 kW

Vierrädrig: unter 425 kg Leermasse im fahrbereiten Zustand und einem Hubraum bis max. 50 cm<sup>3</sup> oder einer Nenndauerleistung von max. 6 kW

**11 - 15 Kraftrad mit amtlichem Kennzeichen**

Schlüssel- Art der Verkehrsbeteiligung mit Erläuterungen  
Nr.:

**11, 12, 15 Zweirädrige Kraftfahrzeuge**

**12 Leichtkraftrad**

Kraftrad mit niedriger Leistung (auch mit Beiwagen) mit max. 125 cm<sup>3</sup> Hubraum bzw. einer Nutzleistung oder Nenndauerleistung bis max. 11 kW, Leistungsgewicht max. 0,1 kW/kg  
Fahrzeugklasse L3e, L4e und Aufbauart A1, B

**11, 15 Motorräder/-roller auch mit Beiwagen**

Kraftrad mit mittlerer und hoher Leistung mit einem Hubraum über 125 cm<sup>3</sup> bzw. einer Nutzleistung oder Nenndauerleistung über 11 kW  
Fahrzeugklasse L3e, L4e und Aufbauart A2, A3

**13 Drei- und schweres vierrädriges Kraftfahrzeug (Fahrzeugklasse L5e, L7e)**

Dreirädrig: unter 1 000 kg Leermasse im fahrbereiten Zustand  
Vierrädrig: max. 450 kg bzw. 600 kg Leermasse im fahrbereiten Zustand

**21 Personenkraftwagen**

mit höchstens 9 Sitzplätzen (einschl. Fahrersitz)  
Fahrzeugklasse M1, M1G mit Ausnahme der Aufbauarten SA (Wohnmobil), SC (Krankenwagen), SD (Leichenwagen)

**22 Wohnmobil**

**31 - 34 Busse**

Kraftomnibusse, Fahrzeugklasse M2, M3

**31 Kraftomnibus, a.n.g. auch mit Anhänger**

Nicht an Oberleitungen gebundenes Kraftfahrzeug zur Personenbeförderung mit mehr als 9 Sitzplätzen (einschl. Fahrersitz), die nicht den Schlüsselnummern 32 bis 34 zugeordnet werden können<sup>1)</sup>.

**32 Reisebus**

Bus, der im Gelegenheitsverkehr (Ausflugsfahrten, Ferienzeleisen, Mietomnibusverkehr) eingesetzt ist.

**33 Linienbus einschließlich Fernlinienbus**

Bus, der auf einer zwischen bestimmten Ausgangs- und Endpunkten eingerichteten regelmäßigen Verkehrsverbindung eingesetzt ist.

**34 Schulbus**

Bus, der besonders für die Schülerbeförderung eingesetzt ist und an der Stirn- und Rückseite entsprechend gekennzeichnet ist

**40 - 52 Güterkraftfahrzeuge**

**54 - 58**

**40 - 48 Lastkraftwagen**

<sup>1)</sup> Seit Berichtsjahr 2014 einschließlich Oberleitungsomnibus (bisherige Schlüsselnummer 35)

Schlüssel- Art der Verkehrsbeteiligung mit Erläuterungen  
Nr.:

**Lastkraftwagen mit Normalaufbau** (einschl. Dreiradkraftfahrzeug)  
Dient ausschließlich oder hauptsächlich der Beförderung von Gütern.  
(Fahrzeuge mit Spezialaufbauten, wie z.B. Viehtransportwagen,  
Silofahrzeuge, Mannschaftstransportwagen siehe Schlüssel Nr. 58, 59)

mit einem Gesamtgewicht bis einschließlich 3,5 t, Fahrzeugklasse N1

40 o h n e Anhänger

42 m i t Anhänger

mit einem Gesamtgewicht über 3,5 t, Fahrzeugklasse N2, N3

44 o h n e Anhänger

46 m i t Anhänger

**Lastkraftwagen mit Tankauflagen**

Lastkraftwagen, bei dem auf der Ladefläche ein Behälter für gefährliche  
Güter z.B. brennbare Flüssigkeiten, Gase, giftige oder ätzende Stoffe  
aufgelegt ist (ohne Tankkraftwagen Schlüssel Nr. 57 oder 58)

43 o h n e Anhänger

48 m i t Anhänger

**51, 52 Sattelzugmaschinen** Fahrzeugklasse N und Aufbauart BC

51 **Sattelzugmaschine**, auch mit Auflieger  
Einschließl. Auflieger mit Spezialaufbau, aber ohne Auflieger als Tankwagen.

52 **Sattelzugmaschine mit Auflieger als Tankwagen**  
Auflieger dient zur Beförderung von gefährlichen Gütern wie z. B. brennbaren  
Flüssigkeiten, Gasen, giftigen oder ätzenden Stoffen

**54, 55 Andere Zugmaschinen**  
Fahrzeugklasse N und Aufbauart BD

54 **Andere Zugmaschine**, auch mit Anhänger (ohne Tankwagen)

55 **Andere Zugmaschine mit Tankwagen**  
zur Beförderung von gefährlichen Gütern wie z. B. brennbaren Flüssigkeiten,  
Gasen oder ätzenden Stoffen

57 **Tankkraftwagen**  
zur Beförderung von gefährlichen Gütern wie z. B. brennbaren Flüssigkeiten,  
Gasen, giftigen oder ätzenden Stoffen

58 **Lastkraftwagen mit Spezialaufbau**  
Milchtankkraftwagen, andere Tankkraftwagen (ohne Schlüssel Nr. 57),  
Silofahrzeuge, Viehtransportwagen, Langmaterialfahrzeuge, Betontransport-  
und Liefermischer, Kraftfahrzeugtransportwagen usw.

53 **Landwirtschaftliche Zugmaschine**  
Auch mit Anhänger sowie mit gehobenem oder gezogenem auswechselbaren  
Gerät (Fahrzeugklasse T1, T2, T3, T4.1, T4.2, T4.3, C)

Schlüssel- Art der Verkehrsbeteiligung mit Erläuterungen  
Nr.:

- 59 **Übriges Kraftfahrzeug**  
z. B. Fahrzeugklasse M<sub>1</sub> und M<sub>1</sub>G mit Aufbauarten SC oder SD, Krankenwagen, Bestattungswagen, Feuerwehrfahrzeug, Straßenreinigungsfahrzeug, Müllwagen, Kanalreinigungsschlammsaugwagen, Steigleitern, Abschleppkranwagen, Hub- und Gabelstapler, Bagger, Lader, Arbeitsmaschinen für Bodenbearbeitung, Straßenbau und -erhalt, Geräteträger für Land- und Forstwirtschaft, Prüf-, Mess-, Registrier-, Funk- und Fernmeldewagen, Werkstattwagen, Verkaufs- und Ausstellungswagen, Krankenfahrstühle, Elektronische Mobilitätshilfen („Segways“) usw.
- 61 **Straßenbahn**
- 62 **Eisenbahn**
- 71, 72 **Fahrrad**  
nur Person, die Fahrrad fährt, schiebende Person zählt als Fußgänger
- 71 **Fahrrad** (ohne Pedelec)
- 72 **Pedelec**  
Fahrrad mit Treithilfe und einem elektromotorischen Hilfsantrieb mit einer maximalen Nenndauerleistung von 0,25 kW, dessen Unterstützung sich mit zunehmender Fahrgeschwindigkeit progressiv verringert und spätestens beim Erreichen von 25 km/h unterbrochen wird.  
S- Pedelec siehe Schlüssel Nr. 03
- 81, 84 **Fußgänger**  
81 Fußgänger (ohne 84)  
auch mit Hunden oder Kinderwagen, Fahrrad schiebende Person, Kind im Kinderwagen, spielendes Kind, Person mit Rollator sowie in Schiebe- und Greifrollstühlen. Unfallbeteiligte siehe Schlüssel Nr. 93
- 84 **Fußgänger mit Sport- oder Spielgerät**  
Inline-Skater, Rollerfahrer, Kickboarder, Skateboarder, Rollschuhfahrer, Skiläufer, Kind auf Kinderdreirad usw.
- 82 **Handwagen, Handkarren**
- 83 **Tierführer, Tiertreiber**  
der selbst oder deren Tiere in einen Unfall verwickelt sind.
- 91 **Fuhrwerk, Tiergespann**
- 92 **Sonstiges und unbekanntes Fahrzeug**  
alle übrigen Fahrzeuge, auch solche mit eigenem Antrieb, aber ohne amtliches Kennzeichen, sowie ein Fahrzeug, bei dem die genaue Art des Fahrzeuges wegen Unfallflucht nicht festgestellt werden kann.

Schlüssel- Art der Verkehrsbeteiligung mit Erläuterungen  
Nr.:

**93      Andere Personen**

Zu Fuß Gehende, die durch ihr besonderes Verhalten bzw. verkehrsrechtliche Vorschriften sich vom normalen Fußgänger unterscheiden, wie z.B. Straßenarbeiter, Polizeibeamte bei der Verkehrsregelung oder Unfallaufnahme, Marschkolonnen, Reiter oder Lastenträger sowie unfallbeteiligte Personen, die nicht die Straße oder den Gehweg benutzen. Personen, die mit dem Fahrzeug noch in direkter Verbindung stehen, wie z.B. der entladende Fahrer eines Lastkraftwagens, der sein Fahrzeug schiebende Fahrzeugführer -Fahrräder ausgenommen-, sind nicht als "Fußgänger" oder "Andere Personen" nachzuweisen. In solchen Fällen ist das Fahrzeug (Fahrzeugführer) Unfallbeteiligter.

\*) Sofern nicht separat angegeben werden Fahrzeuge mit Anhängern oder Beiwagen nach dem Zugfahrzeug eingeteilt.

Aktuelle  
Veröffentlichungen  
unter  
[q.bayern.de/webshop](http://q.bayern.de/webshop)



## Statistisches Jahrbuch für Bayern 2017

Das Statistische Jahrbuch für Bayern ist das Standardwerk der amtlichen Statistik in Bayern seit 1894. Umfassend und informativ bietet es jährlich die aktuellsten Statistikdaten über Land, Leben, Leute, Politik, Wissenschaft und Wirtschaft in Bayern an.

Auf über 600 Seiten enthält es die wichtigsten Ergebnisse aller amtlichen Statistiken – in Form von Tabellen, Graphiken oder Karten – zum Teil mit langjährigen Vergleichsdaten und Zeitreihen. Ebenso werden ausgewählte wichtige Strukturdaten für Regierungsbezirke, kreisfreie Städte und Landkreise sowie Regionen Bayerns, aber auch für alle Bundesländer und die EU-Mitgliedstaaten dargestellt. Daten aus Statistiken anderer Dienststellen und Organisationen vervollständigen das Angebot.



### Preise

Buch 39,00 € | DVD (PDF) 12,00 € | Buch+DVD 46,00 € | Datei (PDF) 12,00 €



## Bayern Daten 2017

Die Bayern Daten sind ein kleiner Auszug aus dem Statistischen Jahrbuch. Auf ca. 30 Seiten sind die wichtigsten bayerischen Strukturdaten aus Wirtschaft, Gesellschaft und Politik in Tabellen und Grafiken dargestellt.

### Preise

Heft 0,55 € | Datei kostenlos

**Bayerisches Landesamt für Statistik – Vertrieb**, St.-Martin-Straße 47, 81541 München  
Telefon 089 2119-3205 | Telefax 089 2119-3457 | [vertrieb@statistik.bayern.de](mailto:vertrieb@statistik.bayern.de)