



Statistische Berichte

Straßenverkehrsunfälle in Bayern im Juli 2018



H 1 1 m 7/2018
Hrsg. im Oktober 2018
Bestellnr. H1101C 201807

Zeichenerklärung

- 0 mehr als nichts, aber weniger als die Hälfte der kleinsten in der Tabelle nachgewiesenen Einheit
- nichts vorhanden oder keine Veränderung
- / keine Angaben, da Zahlen nicht sicher genug
- Zahlenwert unbekannt, geheimzuhalten oder nicht rechenbar
- ... Angabe fällt später an
- X Tabellenfach gesperrt, da Aussage nicht sinnvoll
- () Nachweis unter dem Vorbehalt, dass der Zahlenwert erhebliche Fehler aufweisen kann
- p vorläufiges Ergebnis
- r berichtigtes Ergebnis
- s geschätztes Ergebnis
- D Durchschnitt
- ≙ entspricht

Auf- und Abrunden

Im Allgemeinen ist ohne Rücksicht auf die Endsummen auf- bzw. abgerundet worden. Deshalb können sich bei der Summierung von Einzelangaben geringfügige Abweichungen zu den ausgewiesenen Endsummen ergeben. Bei der Aufgliederung der Gesamtheit in Prozent kann die Summe der Einzelwerte wegen Rundens vom Wert 100 % abweichen. Eine Abstimmung auf 100 % erfolgt im Allgemeinen nicht.

Publikationsservice

Das Bayerische Landesamt für Statistik veröffentlicht jährlich über 400 Publikationen. Das aktuelle Veröffentlichungsverzeichnis ist im Internet als Datei verfügbar, kann aber auch als Druckversion kostenlos zugesandt werden.

Kostenlos

ist der Download der meisten Veröffentlichungen, z.B. von Statistischen Berichten (PDF- oder Excel-Format).

Kostenpflichtig

sind alle Printversionen (auch von Statistischen Berichten), Datenträger und ausgewählte Dateien (z.B. von Verzeichnissen, von Beiträgen, vom Jahrbuch).

Newsletter Veröffentlichungen

Die Themenbereiche können individuell ausgewählt werden. Über Neuerscheinungen wird aktuell informiert.

Webshop

Alle Veröffentlichungen sind im Internet verfügbar unter www.statistik.bayern.de/veroeffentlichungen

Impressum

Statistische Berichte

bieten in tabellarischer Form neuestes Zahlenmaterial der jeweiligen Erhebung. Dieses wird, soweit erforderlich, methodisch erläutert und kurz kommentiert.

Herausgeber, Druck und Vertrieb

Bayerisches Landesamt für Statistik
Nürnberger Straße 95
90762 Fürth

Papier

Gedruckt auf umweltfreundlichem Papier, chlorfrei gebleicht.

Vertrieb

E-Mail vertrieb@statistik.bayern.de
Telefon 089 2119-3205
Telefax 089 2119-3457

Auskunftsdienst

E-Mail info@statistik.bayern.de
Telefon 089 2119-3218
Telefax 089 2119-13580

© Bayerisches Landesamt für Statistik, Fürth 2018
Vervielfältigung und Verbreitung, auch auszugsweise, mit Quellenangabe gestattet.

Hinweis: Diese Druckschrift wird im Rahmen der Öffentlichkeitsarbeit der Bayerischen Staatsregierung herausgegeben. Sie darf weder von Parteien noch von Wahlwerbern oder Wahlhelfern im Zeitraum von fünf Monaten vor einer Wahl zum Zwecke der Wahlwerbung verwendet werden. Dies gilt für Landtags-, Bundestags-, Kommunal- und Europawahlen. Missbräuchlich ist während dieser Zeit insbesondere die Verteilung auf Wahlveranstaltungen, an Informationsständen der Parteien sowie das Einlegen, Aufdrucken und Aufkleben parteipolitischer Informationen oder Werbemittel. Untersagt ist gleichfalls die Weitergabe an Dritte zum Zwecke der Wahlwerbung. Auch ohne zeitlichen Bezug zu einer bevorstehenden Wahl darf die Druckschrift nicht in einer Weise verwendet werden, die als Parteinahme der Staatsregierung zugunsten einzelner politischer Gruppen verstanden werden könnte. Den Parteien ist es gestattet, die Druckschrift zur Unterrichtung ihrer eigenen Mitglieder zu verwenden.

Inhaltsverzeichnis

| | |
|---|----------|
| Vorbemerkungen | 4 |
| Abbildungen und Tabellen | |
| Abb. 1 Straßenverkehrsunfälle und deren Folgen in Bayern seit Januar 2016 | 6 |
| 1. Straßenverkehrsunfälle und Verunglückte in Bayern | 7 |
| 2. Straßenverkehrsunfälle und Verunglückte in Bayern nach Monaten | 8 |
| 3. Straßenverkehrsunfälle und Verunglückte in Bayern im Juli 2018 nach Kreisen | 9 |
| 4. Straßenverkehrsunfälle und Verunglückte in Bayern nach Straßenarten | 15 |
| 5. Verunglückte im Straßenverkehr in Bayern nach Art der Verkehrsbeteiligung und Ortslage | 16 |
| 6. An Straßenverkehrsunfällen beteiligte Fahrzeugführer und Fußgänger in Bayern | 20 |
| 7. Straßenverkehrsunfälle und Verunglückte in Bayern im Juli 2018 nach Tagen | 22 |
| 8. Getötete und Verletzte im Straßenverkehr in Bayern nach Altersgruppen und Geschlecht | 24 |
| 9. Straßenverkehrsunfälle und Verunglückte in Bayern nach Unfalltypen | 26 |

Vorbemerkungen

Rechtsgrundlage der Straßenverkehrsunfallstatistik ist das Gesetz über die Statistik der Straßenverkehrsunfälle (Straßenverkehrsunfallstatistikgesetz – StVUStatG) vom 15. Juni 1990 (BGBl I S. 1078 ff), zuletzt geändert durch Artikel 497 der Verordnung vom 31. August 2015 (BGBl. I S. 1474) sowie der Verordnung zur näheren Bestimmung des schwerwiegenden Unfalls mit Sachschaden im Sinne des Straßenverkehrsunfallstatistikgesetzes vom 21. Dezember 1994 (BGBl I S. 3970), geändert durch Artikel 3 der Verordnung zur Änderung der Anlage zu § 24a des Straßenverkehrsgesetzes und anderer Vorschriften vom 6. Juni 2007 (BGBl I S. 1047). Danach wird über Unfälle, bei denen infolge des Fahrverkehrs auf öffentlichen Wegen und Plätzen Personen getötet oder verletzt oder Sachschäden verursacht worden sind, laufend eine Bundesstatistik geführt. Sie dient dazu, eine aktuelle umfassende und zuverlässige Datenbasis über Struktur und Entwicklung der Straßenverkehrsunfälle zu erstellen.

Auskunftspflicht und Erhebungsumfang

Auskunftspflichtig sind die Polizeidienststellen, deren Beamte den Unfall aufgenommen haben. Entsprechend erfasst die Statistik nur die Unfälle, zu denen die Polizei herangezogen wurde; das sind insbesondere solche mit schweren Folgen.

Unfälle und Verunglückte

Nach der Schwere der Unfallfolgen werden Unfälle mit Personenschaden und Unfälle mit nur Sachschaden unterschieden. Kriterium für die Zuordnung eines Unfalls ist die jeweils schwerste Folge. Entsprechend können bei einem Unfall mit Schwerverletzten neben den Schwerverletzten noch Personen leichtverletzt worden und/oder Sachschaden entstanden sein, es kam jedoch niemand ums Leben.

Unfälle mit Personenschaden sind solche, bei denen Menschen getötet oder (schwer/leicht-) verletzt wurden. Zu den Unfällen mit nur Sachschaden zählen **schwerwiegende Unfälle mit Sachschaden (im engeren Sinne)**, bei denen als Unfallursache ein Straftatbestand oder eine Ordnungswidrigkeit (Bußgeld) im Zusammenhang mit der Teilnahme am Straßenverkehr vorlag und bei denen gleichzeitig mindestens ein Kfz aufgrund eines Unfallschadens von der Unfallstelle abgeschleppt werden musste (nicht fahrbereit). Ebenso zählen hierzu **sonstige Sachschadensunfälle unter dem Einfluss berauschender Mittel** (ein Unfallbeteiligter stand unter Einwirkung von Alkohol oder anderen berauschenden Mitteln und alle beteiligten Kfz waren fahrbereit).

Nur zahlenmäßig erfasst und nach der Ortslage gegliedert (inner-, außerorts, auf Autobahnen) werden alle **übrigen Sachschadensunfälle**.

Dazu zählen alle Sachschadensunfälle

- ohne Straftatbestand oder Ordnungswidrigkeit (Bußgeld), unabhängig davon, ob ein beteiligtes Fahrzeug fahrbereit war oder nicht,
- mit Straftatbestand oder Ordnungswidrigkeit (Bußgeld) und alle Kfz fahrbereit, aber ohne Einwirkung von Alkohol oder anderen berauschenden Mitteln.

Diese Unfälle werden analog den früheren Bagatellunfällen behandelt.

Als **Verunglückte** zählen Personen (auch Mitfahrer), die beim Unfall getötet oder verletzt wurden. Dabei werden nachgewiesen als

- Getötete:
Personen, die innerhalb von 30 Tagen an den Unfallfolgen starben,
- Schwerverletzte:
Personen, die unmittelbar zu stationärer Behandlung in ein Krankenhaus eingeliefert wurden (Verbleib mindestens 24 Stunden),
- Leichtverletzte:
Personen, deren Verletzungen keinen Krankenhausaufenthalt erforderten.

Methodische Hinweise

Die ersten Ergebnisse der Statistik der Straßenverkehrsunfälle stützen sich auf die Verkehrsunfallanzeigen der den Unfall aufnehmenden Polizeibeamten, die dem Landesamt auf Datenträger übermittelt werden.

Üblicherweise können nicht alle Unfallanzeigen von der Polizei oder dem Landesamt termingerecht in die Monatsergebnisse eingearbeitet werden, da bei fehlenden oder widersprüchlichen Angaben oft zeitraubende Rückfragen nötig werden.

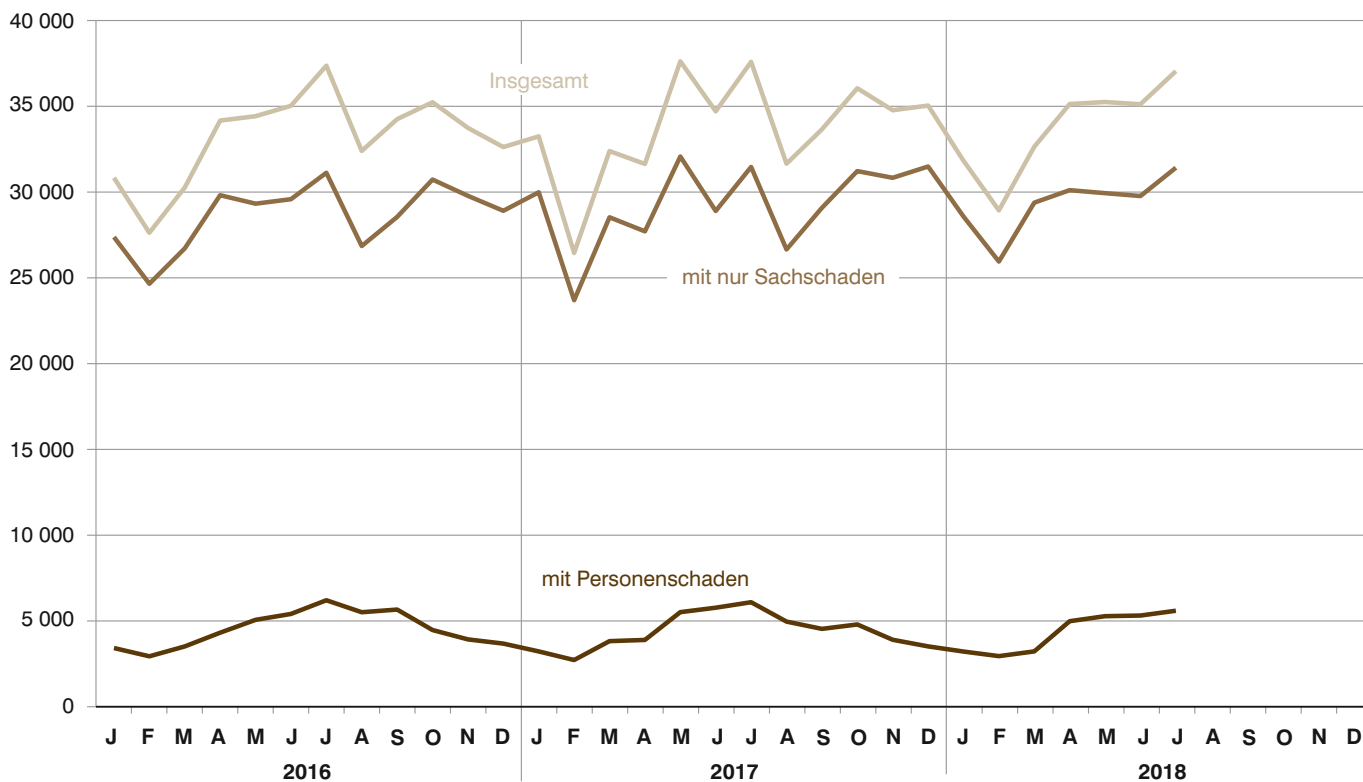
Die zunächst für einen Berichtsmonat übermittelten Daten werden laufend um solche Nachmeldungen ergänzt. Die Ergebnisse der monatlichen Straßenverkehrsunfallstatistik sind daher als **vorläufig** anzusehen.

So werden die einzelnen Monatsergebnisse des laufenden Jahres 2018 erst mit Abschluss der Jahresaufbereitung etwa im April des Folgejahres 2019 endgültig.

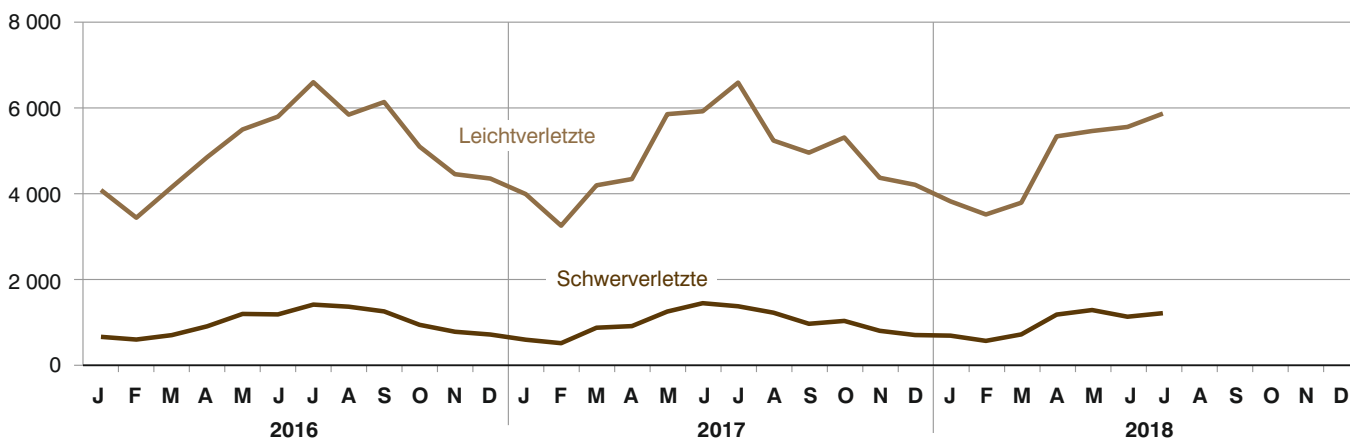
Ab dem Berichtsmonat Januar 2014 wurden die Verkehrsbeteiligungsarten um Neuaufnahmen ergänzt (siehe Anhang).

Abb. 1
Straßenverkehrsunfälle und deren Folgen in Bayern seit Januar 2016

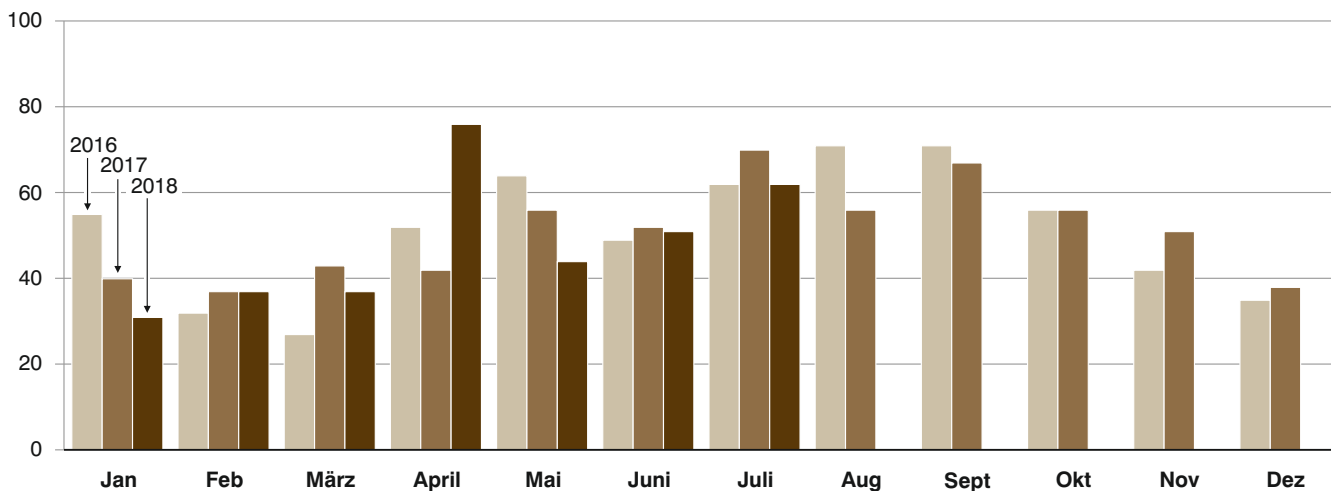
Straßenverkehrsunfälle



Verletzte Personen



Getötete Personen



1. Straßenverkehrsunfälle und Verunglückte in Bayern

| Unfälle Verunglückte | Juli | | | Januar - Juli | | |
|--|---------------|---------------|--|----------------|----------------|--|
| | 2018 | 2017 | Veränderung 2018 gegenüber 2017 | 2018 | 2017 | Veränderung 2018 gegenüber 2017 |
| | Anzahl | | % | Anzahl | | % |
| Unfälle insgesamt | 37 059 | 37 600 | -1,4 | 236 035 | 233 726 | 1,0 |
| davon Unfälle mit Personenschaden | 5 627 | 6 123 | -8,1 | 30 791 | 31 264 | -1,5 |
| Unfälle mit nur Sachschaden | 31 432 | 31 477 | -0,1 | 205 244 | 202 462 | 1,4 |
| davon schwerwiegende Unfälle mit Sachschaden (im engeren Sinne) | 628 | 820 | -23,4 | 5 141 | 5 460 | -5,8 |
| sonstige Sachschadens- unfälle unter dem Einfluss berauschender Mittel | 152 | 203 | -25,1 | 1 128 | 1 219 | -7,5 |
| übrige Sachschadens- unfälle | 30 652 | 30 454 | 0,7 | 198 975 | 195 783 | 1,6 |
| Verunglückte insgesamt | 7 123 | 8 015 | -11,1 | 40 316 | 41 298 | -2,4 |
| davon Getötete | 62 | 70 | -11,4 | 338 | 340 | -0,6 |
| Schwerverletzte | 1 200 | 1 361 | -11,8 | 6 689 | 6 869 | -2,6 |
| Leichtverletzte | 5 861 | 6 584 | -11,0 | 33 289 | 34 089 | -2,3 |
| davon Verunglückte Benutzer von | | | | | | |
| Kraftwagen | 3 337 | 4 152 | -19,6 | 23 450 | 24 713 | -5,1 |
| Zweirädern | 3 472 | 3 481 | -0,3 | 14 486 | 14 137 | 2,5 |
| davon Krafträdern m. aml. Kennz. | 846 | 921 | -8,1 | 3 629 | 3 763 | -3,6 |
| Krafträdern m. Versicherungsk. ... | 314 | 338 | -7,1 | 1 288 | 1 279 | 0,7 |
| Fahrrädern | 2 312 | 2 222 | 4,1 | 9 569 | 9 095 | 5,2 |
| Verunglückte Fußgänger | 284 | 336 | -15,5 | 2 167 | 2 229 | -2,8 |
| Verunglückte andere Verkehrs- teilnehmer | 30 | 46 | -34,8 | 213 | 219 | -2,7 |

2. Straßenverkehrsunfälle und Verunglückte in Bayern nach Monaten

| Jahr — Monat | Unfälle | | | | Verunglückte | | | |
|---------------------------------|----------------|----------------------|-----------------|------------------------------------|---------------|------------|----------------------|----------------------|
| | insgesamt | davon mit | | | insgesamt | davon | | |
| | | Personen- schaden | nur Sachschaden | | | Getötete | Schwer- verletzte | Leicht- verletzte |
| | | | insgesamt | übrige Sachschadens- unfälle | | | | |
| 2017 | | | | | | | | |
| Januar | 33 259 | 3 257 | 30 002 | 28 530 | 4 601 | 40 | 580 | 3 981 |
| Februar | 26 468 | 2 755 | 23 713 | 22 973 | 3 779 | 37 | 499 | 3 243 |
| März | 32 401 | 3 856 | 28 545 | 27 748 | 5 089 | 43 | 860 | 4 186 |
| Januar - März | 92 128 | 9 868 | 82 260 | 79 251 | 13 469 | 120 | 1 939 | 11 410 |
| April | 31 651 | 3 925 | 27 726 | 26 810 | 5 272 | 42 | 898 | 4 332 |
| Mai | 37 630 | 5 545 | 32 085 | 31 204 | 7 142 | 56 | 1 238 | 5 848 |
| Juni | 34 717 | 5 803 | 28 914 | 28 064 | 7 400 | 52 | 1 433 | 5 915 |
| Januar - Juni | 196 126 | 25 141 | 170 985 | 165 329 | 33 283 | 270 | 5 508 | 27 505 |
| Juli | 37 600 | 6 123 | 31 477 | 30 454 | 8 015 | 70 | 1 361 | 6 584 |
| August | 31 665 | 4 994 | 26 671 | 25 876 | 6 498 | 56 | 1 211 | 5 231 |
| September | 33 665 | 4 570 | 29 095 | 28 176 | 5 967 | 67 | 952 | 4 948 |
| Januar - September | 299 056 | 40 828 | 258 228 | 249 835 | 53 763 | 463 | 9 032 | 44 268 |
| Oktober | 36 062 | 4 827 | 31 235 | 30 253 | 6 378 | 56 | 1 019 | 5 303 |
| November | 34 780 | 3 935 | 30 845 | 29 717 | 5 201 | 51 | 788 | 4 362 |
| Dezember | 35 053 | 3 550 | 31 503 | 30 104 | 4 925 | 38 | 689 | 4 198 |
| Januar - Dezember | 404 951 | 53 140 | 351 811 | 339 909 | 70 267 | 608 | 11 528 | 58 131 |
| 2018¹⁾ | | | | | | | | |
| Januar | 31 839 | 3 250 | 28 589 | 27 506 | 4 517 | 31 | 675 | 3 811 |
| Februar | 28 949 | 2 982 | 25 967 | 24 960 | 4 095 | 37 | 553 | 3 505 |
| März | 32 656 | 3 258 | 29 398 | 28 408 | 4 521 | 37 | 704 | 3 780 |
| Januar - März | 93 444 | 9 490 | 83 954 | 80 874 | 13 133 | 105 | 1 932 | 11 096 |
| April | 35 143 | 5 018 | 30 125 | 29 376 | 6 572 | 76 | 1 167 | 5 329 |
| Mai | 35 259 | 5 309 | 29 950 | 29 070 | 6 771 | 44 | 1 273 | 5 454 |
| Juni | 35 130 | 5 347 | 29 783 | 29 003 | 6 717 | 51 | 1 117 | 5 549 |
| Januar - Juni | 198 976 | 25 164 | 173 812 | 168 323 | 33 193 | 276 | 5 489 | 27 428 |
| Juli | 37 059 | 5 627 | 31 432 | 30 652 | 7 123 | 62 | 1 200 | 5 861 |
| August | | | | | | | | |
| September | | | | | | | | |
| Januar - September | | | | | | | | |
| Oktober | | | | | | | | |
| November | | | | | | | | |
| Dezember | | | | | | | | |
| Januar - Dezember | | | | | | | | |

¹⁾ Vorläufige Ergebnisse (einschließlich Nachmeldungen für den jeweiligen Berichtszeitraum).

3. Straßenverkehrsunfälle und Verunglückte in Bayern im Juli 2018 nach Kreisen

| Gebiet Ortslage | Straßenverkehrsunfälle | | | | Verunglückte | | | |
|---------------------------------|------------------------|-----------------------------|--|---|--------------|----------|----------------------|----------------------|
| | insgesamt | mit Personen- schaden | mit schwer- wiegendem Sachschaden ¹⁾ | sonstige Unfälle unter dem Einfluss berau- schender Mittel | insgesamt | Getötete | Schwer- verletzte | Leicht- verletzte |
| Ingolstadt, Stadt | 84 | 75 | 7 | 2 | 81 | - | 11 | 70 |
| innerorts | 76 | 69 | 5 | 2 | 75 | - | 11 | 64 |
| außerorts ohne Autobahn | 3 | 3 | - | - | 3 | - | - | 3 |
| auf Autobahnen | 5 | 3 | 2 | - | 3 | - | - | 3 |
| München, Landeshauptstadt | 782 | 721 | 37 | 24 | 877 | 5 | 76 | 796 |
| innerorts | 748 | 691 | 33 | 24 | 820 | 4 | 74 | 742 |
| außerorts ohne Autobahn | 6 | 6 | - | - | 9 | 1 | 1 | 7 |
| auf Autobahnen | 28 | 24 | 4 | - | 48 | - | 1 | 47 |
| Rosenheim, Stadt | 31 | 26 | 5 | - | 36 | - | 6 | 30 |
| innerorts | 27 | 23 | 4 | - | 30 | - | 1 | 29 |
| außerorts ohne Autobahn | 4 | 3 | 1 | - | 6 | - | 5 | 1 |
| auf Autobahnen | - | - | - | - | - | - | - | - |
| Altötting | 72 | 63 | 6 | 3 | 84 | - | 10 | 74 |
| innerorts | 43 | 36 | 4 | 3 | 42 | - | 3 | 39 |
| außerorts ohne Autobahn | 28 | 26 | 2 | - | 39 | - | 6 | 33 |
| auf Autobahnen | 1 | 1 | - | - | 3 | - | 1 | 2 |
| Berchtesgadener Land | 65 | 58 | 4 | 3 | 71 | 1 | 27 | 43 |
| innerorts | 27 | 25 | 1 | 1 | 28 | - | 11 | 17 |
| außerorts ohne Autobahn | 38 | 33 | 3 | 2 | 43 | 1 | 16 | 26 |
| auf Autobahnen | - | - | - | - | - | - | - | - |
| Bad Tölz-Wolfratshausen | 84 | 76 | 6 | 2 | 109 | 1 | 26 | 82 |
| innerorts | 48 | 44 | 3 | 1 | 57 | - | 11 | 46 |
| außerorts ohne Autobahn | 33 | 31 | 2 | - | 51 | 1 | 15 | 35 |
| auf Autobahnen | 3 | 1 | 1 | 1 | 1 | - | - | 1 |
| Dachau | 86 | 74 | 9 | 3 | 90 | - | 9 | 81 |
| innerorts | 62 | 56 | 3 | 3 | 66 | - | 5 | 61 |
| außerorts ohne Autobahn | 9 | 7 | 2 | - | 7 | - | - | 7 |
| auf Autobahnen | 15 | 11 | 4 | - | 17 | - | 4 | 13 |
| Ebersberg | 52 | 40 | 11 | 1 | 51 | - | 13 | 38 |
| innerorts | 30 | 24 | 5 | 1 | 26 | - | 8 | 18 |
| außerorts ohne Autobahn | 13 | 10 | 3 | - | 17 | - | 4 | 13 |
| auf Autobahnen | 9 | 6 | 3 | - | 8 | - | 1 | 7 |
| Eichstätt | 86 | 74 | 10 | 2 | 97 | 1 | 19 | 77 |
| innerorts | 33 | 29 | 4 | - | 38 | - | 6 | 32 |
| außerorts ohne Autobahn | 40 | 37 | 1 | 2 | 47 | 1 | 12 | 34 |
| auf Autobahnen | 13 | 8 | 5 | - | 12 | - | 1 | 11 |
| Erding | 69 | 57 | 11 | 1 | 64 | - | 12 | 52 |
| innerorts | 38 | 32 | 6 | - | 36 | - | 4 | 32 |
| außerorts ohne Autobahn | 25 | 24 | 1 | - | 27 | - | 8 | 19 |
| auf Autobahnen | 6 | 1 | 4 | 1 | 1 | - | - | 1 |
| Freising | 79 | 69 | 8 | 2 | 86 | 1 | 20 | 65 |
| innerorts | 38 | 33 | 4 | 1 | 37 | - | 9 | 28 |
| außerorts ohne Autobahn | 26 | 23 | 3 | - | 32 | 1 | 10 | 21 |
| auf Autobahnen | 15 | 13 | 1 | 1 | 17 | - | 1 | 16 |
| Fürstenfeldbruck | 71 | 63 | 8 | - | 76 | - | 17 | 59 |
| innerorts | 52 | 45 | 7 | - | 56 | - | 10 | 46 |
| außerorts ohne Autobahn | 15 | 14 | 1 | - | 16 | - | 5 | 11 |
| auf Autobahnen | 4 | 4 | - | - | 4 | - | 2 | 2 |
| Garmisch-Partenkirchen | 57 | 50 | 4 | 3 | 63 | - | 11 | 52 |
| innerorts | 38 | 34 | 1 | 3 | 37 | - | 8 | 29 |
| außerorts ohne Autobahn | 16 | 15 | 1 | - | 24 | - | 3 | 21 |
| auf Autobahnen | 3 | 1 | 2 | - | 2 | - | - | 2 |
| Landsberg am Lech | 81 | 75 | 3 | 3 | 91 | - | 19 | 72 |
| innerorts | 46 | 45 | - | 1 | 48 | - | 10 | 38 |
| außerorts ohne Autobahn | 30 | 25 | 3 | 2 | 37 | - | 8 | 29 |
| auf Autobahnen | 5 | 5 | - | - | 6 | - | 1 | 5 |
| Miesbach | 61 | 55 | 6 | - | 74 | 1 | 19 | 54 |
| innerorts | 32 | 30 | 2 | - | 34 | 1 | 8 | 25 |
| außerorts ohne Autobahn | 20 | 17 | 3 | - | 25 | - | 8 | 17 |
| auf Autobahnen | 9 | 8 | 1 | - | 15 | - | 3 | 12 |
| Mühldorf a.Inn | 57 | 48 | 6 | 3 | 67 | 2 | 17 | 48 |
| innerorts | 26 | 21 | 2 | 3 | 24 | 2 | 2 | 20 |
| außerorts ohne Autobahn | 29 | 25 | 4 | - | 38 | - | 12 | 26 |
| auf Autobahnen | 2 | 2 | - | - | 5 | - | 3 | 2 |
| München | 139 | 123 | 12 | 4 | 157 | 1 | 18 | 138 |
| innerorts | 90 | 80 | 6 | 4 | 92 | - | 10 | 82 |
| außerorts ohne Autobahn | 30 | 28 | 2 | - | 40 | 1 | 7 | 32 |
| auf Autobahnen | 19 | 15 | 4 | - | 25 | - | 1 | 24 |
| Neuburg-Schrobenhausen | 46 | 36 | 9 | 1 | 45 | 2 | 7 | 36 |
| innerorts | 27 | 20 | 6 | 1 | 21 | - | 4 | 17 |
| außerorts ohne Autobahn | 19 | 16 | 3 | - | 24 | 2 | 3 | 19 |
| auf Autobahnen | - | - | - | - | - | - | - | - |

¹⁾ Schwerwiegender Unfall mit Sachschaden (im engeren Sinne).

Noch: 3. Straßenverkehrsunfälle und Verunglückte in Bayern im Juli 2018 nach Kreisen

| Gebiet Ortslage | Straßenverkehrsunfälle | | | | Verunglückte | | | |
|--------------------------------------|------------------------|-----------------------------|--|---|--------------|-----------|----------------------|----------------------|
| | insgesamt | mit Personen- schaden | mit schwer- wiegendem Sachschaden ¹⁾ | sonstige Unfälle unter dem Einfluss berau- schender Mittel | insgesamt | Getötete | Schwer- verletzte | Leicht- verletzte |
| Pfaffenhofen a.d.Ilm | 73 | 57 | 14 | 2 | 80 | - | 6 | 74 |
| innerorts | 28 | 22 | 4 | 2 | 27 | - | 1 | 26 |
| außerorts ohne Autobahn | 26 | 22 | 4 | - | 32 | - | 4 | 28 |
| auf Autobahnen | 19 | 13 | 6 | - | 21 | - | 1 | 20 |
| Rosenheim | 136 | 122 | 10 | 4 | 150 | 1 | 27 | 122 |
| innerorts | 73 | 66 | 4 | 3 | 72 | - | 14 | 58 |
| außerorts ohne Autobahn | 49 | 43 | 6 | - | 58 | - | 13 | 45 |
| auf Autobahnen | 14 | 13 | - | 1 | 20 | 1 | - | 19 |
| Starnberg | 84 | 74 | 8 | 2 | 86 | 2 | 19 | 65 |
| innerorts | 44 | 41 | 3 | - | 46 | - | 6 | 40 |
| außerorts ohne Autobahn | 32 | 28 | 3 | 1 | 34 | 1 | 11 | 22 |
| auf Autobahnen | 8 | 5 | 2 | 1 | 6 | 1 | 2 | 3 |
| Traunstein | 108 | 92 | 12 | 4 | 120 | - | 24 | 96 |
| innerorts | 55 | 50 | 4 | 1 | 64 | - | 12 | 52 |
| außerorts ohne Autobahn | 52 | 41 | 8 | 3 | 55 | - | 11 | 44 |
| auf Autobahnen | 1 | 1 | - | - | 1 | - | 1 | - |
| Weilheim-Schongau | 93 | 84 | 9 | - | 119 | 3 | 36 | 80 |
| innerorts | 43 | 39 | 4 | - | 50 | - | 10 | 40 |
| außerorts ohne Autobahn | 48 | 44 | 4 | - | 68 | 3 | 25 | 40 |
| auf Autobahnen | 2 | 1 | 1 | - | 1 | - | 1 | - |
| Reg.-Bez. Oberbayern | 2 496 | 2 212 | 215 | 69 | 2 774 | 21 | 449 | 2 304 |
| innerorts | 1 724 | 1 555 | 115 | 54 | 1 826 | 7 | 238 | 1 581 |
| außerorts ohne Autobahn | 591 | 521 | 60 | 10 | 732 | 12 | 187 | 533 |
| auf Autobahnen | 181 | 136 | 40 | 5 | 216 | 2 | 24 | 190 |
| Landshut, Stadt | 31 | 27 | 4 | - | 33 | - | 2 | 31 |
| innerorts | 28 | 24 | 4 | - | 26 | - | 1 | 25 |
| außerorts ohne Autobahn | 3 | 3 | - | - | 7 | - | 1 | 6 |
| auf Autobahnen | - | - | - | - | - | - | - | - |
| Passau, Stadt | 23 | 18 | 5 | - | 19 | - | 1 | 18 |
| innerorts | 19 | 15 | 4 | - | 15 | - | 1 | 14 |
| außerorts ohne Autobahn | 3 | 2 | 1 | - | 3 | - | - | 3 |
| auf Autobahnen | 1 | 1 | - | - | 1 | - | - | 1 |
| Straubing, Stadt | 24 | 22 | 2 | - | 26 | - | 4 | 22 |
| innerorts | 21 | 19 | 2 | - | 20 | - | 2 | 18 |
| außerorts ohne Autobahn | 3 | 3 | - | - | 6 | - | 2 | 4 |
| auf Autobahnen | - | - | - | - | - | - | - | - |
| Deggendorf | 86 | 79 | 2 | 5 | 105 | 1 | 11 | 93 |
| innerorts | 47 | 43 | - | 4 | 51 | - | 6 | 45 |
| außerorts ohne Autobahn | 25 | 22 | 2 | 1 | 27 | 1 | 3 | 23 |
| auf Autobahnen | 14 | 14 | - | - | 27 | - | 2 | 25 |
| Freyung-Grafenau | 27 | 23 | 4 | - | 33 | - | 8 | 25 |
| innerorts | 8 | 7 | 1 | - | 8 | - | 3 | 5 |
| außerorts ohne Autobahn | 19 | 16 | 3 | - | 25 | - | 5 | 20 |
| auf Autobahnen | - | - | - | - | - | - | - | - |
| Kelheim | 62 | 51 | 10 | 1 | 66 | - | 12 | 54 |
| innerorts | 26 | 24 | 1 | 1 | 28 | - | 6 | 22 |
| außerorts ohne Autobahn | 22 | 17 | 5 | - | 25 | - | 4 | 21 |
| auf Autobahnen | 14 | 10 | 4 | - | 13 | - | 2 | 11 |
| Landshut | 69 | 60 | 9 | - | 74 | 1 | 10 | 63 |
| innerorts | 33 | 31 | 2 | - | 36 | - | 2 | 34 |
| außerorts ohne Autobahn | 31 | 24 | 7 | - | 32 | 1 | 8 | 23 |
| auf Autobahnen | 5 | 5 | - | - | 6 | - | - | 6 |
| Passau | 78 | 70 | 7 | 1 | 96 | 1 | 17 | 78 |
| innerorts | 36 | 33 | 2 | 1 | 41 | - | 6 | 35 |
| außerorts ohne Autobahn | 39 | 36 | 3 | - | 54 | - | 11 | 43 |
| auf Autobahnen | 3 | 1 | 2 | - | 1 | 1 | - | - |
| Regen | 40 | 37 | 3 | - | 53 | 1 | 18 | 34 |
| innerorts | 10 | 9 | 1 | - | 9 | - | 2 | 7 |
| außerorts ohne Autobahn | 30 | 28 | 2 | - | 44 | 1 | 16 | 27 |
| auf Autobahnen | - | - | - | - | - | - | - | - |
| Rottal-Inn | 34 | 29 | 1 | 4 | 43 | - | 4 | 39 |
| innerorts | 20 | 17 | - | 3 | 21 | - | 1 | 20 |
| außerorts ohne Autobahn | 14 | 12 | 1 | 1 | 22 | - | 3 | 19 |
| auf Autobahnen | - | - | - | - | - | - | - | - |
| Straubing-Bogen | 56 | 47 | 5 | 4 | 63 | 1 | 14 | 48 |
| innerorts | 18 | 17 | 1 | - | 20 | - | 4 | 16 |
| außerorts ohne Autobahn | 33 | 25 | 4 | 4 | 35 | - | 8 | 27 |
| auf Autobahnen | 5 | 5 | - | - | 8 | 1 | 2 | 5 |
| Dingolfing-Landau | 35 | 29 | 6 | - | 36 | 1 | 7 | 28 |
| innerorts | 12 | 10 | 2 | - | 12 | - | 1 | 11 |
| außerorts ohne Autobahn | 20 | 17 | 3 | - | 22 | 1 | 6 | 15 |
| auf Autobahnen | 3 | 2 | 1 | - | 2 | - | - | 2 |

¹⁾ Schwerwiegender Unfall mit Sachschaden (im engeren Sinne).

Noch: 3. Straßenverkehrsunfälle und Verunglückte in Bayern im Juli 2018 nach Kreisen

| Gebiet Ortslage | Straßenverkehrsunfälle | | | | Verunglückte | | | |
|--------------------------------------|------------------------|-----------------------------|--|---|--------------|----------|----------------------|----------------------|
| | insgesamt | mit Personen- schaden | mit schwer- wiegendem Sachschaden ¹⁾ | sonstige Unfälle unter dem Einfluss berau- schender Mittel | insgesamt | Getötete | Schwer- verletzte | Leicht- verletzte |
| Reg.-Bez. Niederbayern | 565 | 492 | 58 | 15 | 647 | 6 | 108 | 533 |
| innerorts | 278 | 249 | 20 | 9 | 287 | - | 35 | 252 |
| außerorts ohne Autobahn | 242 | 205 | 31 | 6 | 302 | 4 | 67 | 231 |
| auf Autobahnen | 45 | 38 | 7 | - | 58 | 2 | 6 | 50 |
| Amberg, Stadt | 24 | 24 | - | - | 30 | - | 8 | 22 |
| innerorts | 22 | 22 | - | - | 25 | - | 6 | 19 |
| außerorts ohne Autobahn | 2 | 2 | - | - | 5 | - | 2 | 3 |
| auf Autobahnen | - | - | - | - | - | - | - | - |
| Regensburg, Stadt | 82 | 76 | 4 | 2 | 94 | - | 5 | 89 |
| innerorts | 73 | 67 | 4 | 2 | 82 | - | 5 | 77 |
| außerorts ohne Autobahn | 1 | 1 | - | - | 2 | - | - | 2 |
| auf Autobahnen | 8 | 8 | - | - | 10 | - | - | 10 |
| Weiden i.d.Opf., Stadt | 25 | 24 | - | 1 | 33 | - | 9 | 24 |
| innerorts | 18 | 17 | - | 1 | 22 | - | 7 | 15 |
| außerorts ohne Autobahn | 6 | 6 | - | - | 8 | - | 2 | 6 |
| auf Autobahnen | 1 | 1 | - | - | 3 | - | - | 3 |
| Amberg-Sulzbach | 47 | 41 | 6 | - | 50 | 1 | 13 | 36 |
| innerorts | 18 | 17 | 1 | - | 20 | - | 4 | 16 |
| außerorts ohne Autobahn | 25 | 22 | 3 | - | 26 | 1 | 8 | 17 |
| auf Autobahnen | 4 | 2 | 2 | - | 4 | - | 1 | 3 |
| Cham | 50 | 45 | 5 | - | 57 | 1 | 10 | 46 |
| innerorts | 19 | 17 | 2 | - | 21 | - | 3 | 18 |
| außerorts ohne Autobahn | 31 | 28 | 3 | - | 36 | 1 | 7 | 28 |
| auf Autobahnen | - | - | - | - | - | - | - | - |
| Neumarkt i.d.Opf. | 68 | 61 | 5 | 2 | 72 | 1 | 8 | 63 |
| innerorts | 36 | 32 | 3 | 1 | 33 | - | 3 | 30 |
| außerorts ohne Autobahn | 27 | 26 | - | 1 | 36 | 1 | 4 | 31 |
| auf Autobahnen | 5 | 3 | 2 | - | 3 | - | 1 | 2 |
| Neustadt a.d.Waldnaab | 32 | 27 | 3 | 2 | 38 | 1 | 11 | 26 |
| innerorts | 11 | 9 | 1 | 1 | 11 | - | 2 | 9 |
| außerorts ohne Autobahn | 18 | 15 | 2 | 1 | 20 | 1 | 8 | 11 |
| auf Autobahnen | 3 | 3 | - | - | 7 | - | 1 | 6 |
| Regensburg | 82 | 75 | 7 | - | 108 | - | 15 | 93 |
| innerorts | 34 | 33 | 1 | - | 43 | - | 4 | 39 |
| außerorts ohne Autobahn | 34 | 32 | 2 | - | 48 | - | 8 | 40 |
| auf Autobahnen | 14 | 10 | 4 | - | 17 | - | 3 | 14 |
| Schwandorf | 59 | 54 | 5 | - | 74 | - | 16 | 58 |
| innerorts | 24 | 21 | 3 | - | 25 | - | 6 | 19 |
| außerorts ohne Autobahn | 25 | 25 | - | - | 36 | - | 8 | 28 |
| auf Autobahnen | 10 | 8 | 2 | - | 13 | - | 2 | 11 |
| Tirschenreuth | 31 | 24 | 6 | 1 | 32 | - | 9 | 23 |
| innerorts | 16 | 12 | 3 | 1 | 13 | - | 3 | 10 |
| außerorts ohne Autobahn | 15 | 12 | 3 | - | 19 | - | 6 | 13 |
| auf Autobahnen | - | - | - | - | - | - | - | - |
| Reg.-Bez. Oberpfalz | 500 | 451 | 41 | 8 | 588 | 4 | 104 | 480 |
| innerorts | 271 | 247 | 18 | 6 | 295 | - | 43 | 252 |
| außerorts ohne Autobahn | 184 | 169 | 13 | 2 | 236 | 4 | 53 | 179 |
| auf Autobahnen | 45 | 35 | 10 | - | 57 | - | 8 | 49 |
| Bamberg, Stadt | 36 | 32 | 2 | 2 | 37 | - | 3 | 34 |
| innerorts | 34 | 30 | 2 | 2 | 35 | - | 3 | 32 |
| außerorts ohne Autobahn | 2 | 2 | - | - | 2 | - | - | 2 |
| auf Autobahnen | - | - | - | - | - | - | - | - |
| Bayreuth, Stadt | 48 | 43 | 4 | 1 | 53 | - | 4 | 49 |
| innerorts | 45 | 42 | 2 | 1 | 52 | - | 4 | 48 |
| außerorts ohne Autobahn | 3 | 1 | 2 | - | 1 | - | - | 1 |
| auf Autobahnen | - | - | - | - | - | - | - | - |
| Coburg, Stadt | 20 | 15 | 3 | 2 | 19 | - | 3 | 16 |
| innerorts | 17 | 13 | 2 | 2 | 17 | - | 3 | 14 |
| außerorts ohne Autobahn | 3 | 2 | 1 | - | 2 | - | - | 2 |
| auf Autobahnen | - | - | - | - | - | - | - | - |
| Hof, Stadt | 24 | 18 | 5 | 1 | 26 | - | 1 | 25 |
| innerorts | 22 | 17 | 4 | 1 | 24 | - | 1 | 23 |
| außerorts ohne Autobahn | 2 | 1 | 1 | - | 2 | - | - | 2 |
| auf Autobahnen | - | - | - | - | - | - | - | - |
| Bamberg | 76 | 69 | 6 | 1 | 86 | 1 | 21 | 64 |
| innerorts | 31 | 26 | 4 | 1 | 31 | - | 5 | 26 |
| außerorts ohne Autobahn | 36 | 36 | - | - | 46 | 1 | 14 | 31 |
| auf Autobahnen | 9 | 7 | 2 | - | 9 | - | 2 | 7 |
| Bayreuth | 45 | 41 | 3 | 1 | 51 | 1 | 12 | 38 |
| innerorts | 12 | 10 | 1 | 1 | 12 | - | 3 | 9 |
| außerorts ohne Autobahn | 28 | 26 | 2 | - | 33 | 1 | 8 | 24 |
| auf Autobahnen | 5 | 5 | - | - | 6 | - | 1 | 5 |

¹⁾ Schwerwiegender Unfall mit Sachschaden (im engeren Sinne).

Noch: 3. Straßenverkehrsunfälle und Verunglückte in Bayern im Juli 2018 nach Kreisen

| Gebiet Ortslage | Straßenverkehrsunfälle | | | | Verunglückte | | | |
|--------------------------------------|------------------------|-----------------------------|--|---|--------------|----------|----------------------|----------------------|
| | insgesamt | mit Personen- schaden | mit schwer- wiegendem Sachschaden ¹⁾ | sonstige Unfälle unter dem Einfluss berau- schender Mittel | insgesamt | Getötete | Schwer- verletzte | Leicht- verletzte |
| Coburg | 41 | 33 | 7 | 1 | 44 | - | 9 | 35 |
| innerorts | 23 | 18 | 4 | 1 | 23 | - | 3 | 20 |
| außerorts ohne Autobahn | 15 | 13 | 2 | - | 17 | - | 3 | 14 |
| auf Autobahnen | 3 | 2 | 1 | - | 4 | - | 3 | 1 |
| Forchheim | 57 | 44 | 10 | 3 | 54 | - | 15 | 39 |
| innerorts | 35 | 27 | 5 | 3 | 31 | - | 10 | 21 |
| außerorts ohne Autobahn | 18 | 15 | 3 | - | 21 | - | 5 | 16 |
| auf Autobahnen | 4 | 2 | 2 | - | 2 | - | - | 2 |
| Hof | 43 | 33 | 9 | 1 | 47 | 1 | 12 | 34 |
| innerorts | 21 | 17 | 3 | 1 | 21 | - | 5 | 16 |
| außerorts ohne Autobahn | 12 | 11 | 1 | - | 18 | 1 | 2 | 15 |
| auf Autobahnen | 10 | 5 | 5 | - | 8 | - | 5 | 3 |
| Kronach | 25 | 21 | 4 | - | 24 | - | 6 | 18 |
| innerorts | 16 | 15 | 1 | - | 18 | - | 5 | 13 |
| außerorts ohne Autobahn | 9 | 6 | 3 | - | 6 | - | 1 | 5 |
| auf Autobahnen | - | - | - | - | - | - | - | - |
| Kulmbach | 33 | 27 | 4 | 2 | 31 | 2 | 8 | 21 |
| innerorts | 21 | 18 | 1 | 2 | 19 | - | 6 | 13 |
| außerorts ohne Autobahn | 11 | 9 | 2 | - | 12 | 2 | 2 | 8 |
| auf Autobahnen | 1 | - | 1 | - | - | - | - | - |
| Lichtenfels | 33 | 27 | 6 | - | 44 | - | 6 | 38 |
| innerorts | 18 | 17 | 1 | - | 25 | - | 1 | 24 |
| außerorts ohne Autobahn | 9 | 6 | 3 | - | 10 | - | 2 | 8 |
| auf Autobahnen | 6 | 4 | 2 | - | 9 | - | 3 | 6 |
| Wunsiedel i.Fichtelgebirge | 30 | 27 | 2 | 1 | 40 | - | 12 | 28 |
| innerorts | 14 | 13 | - | 1 | 20 | - | 4 | 16 |
| außerorts ohne Autobahn | 11 | 9 | 2 | - | 11 | - | 5 | 6 |
| auf Autobahnen | 5 | 5 | - | - | 9 | - | 3 | 6 |
| Reg.-Bez. Oberfranken | 511 | 430 | 65 | 16 | 556 | 5 | 112 | 439 |
| innerorts | 309 | 263 | 30 | 16 | 328 | - | 53 | 275 |
| außerorts ohne Autobahn | 159 | 137 | 22 | - | 181 | 5 | 42 | 134 |
| auf Autobahnen | 43 | 30 | 13 | - | 47 | - | 17 | 30 |
| Ansbach, Stadt | 28 | 22 | 5 | 1 | 24 | 1 | 2 | 21 |
| innerorts | 21 | 17 | 3 | 1 | 19 | 1 | 1 | 17 |
| außerorts ohne Autobahn | 5 | 5 | - | - | 5 | - | 1 | 4 |
| auf Autobahnen | 2 | - | 2 | - | - | - | - | - |
| Erlangen, Stadt | 78 | 70 | 6 | 2 | 78 | - | 7 | 71 |
| innerorts | 66 | 60 | 5 | 1 | 66 | - | 7 | 59 |
| außerorts ohne Autobahn | 7 | 6 | 1 | - | 7 | - | - | 7 |
| auf Autobahnen | 5 | 4 | - | 1 | 5 | - | - | 5 |
| Fürth, Stadt | 30 | 21 | 5 | 4 | 25 | - | 3 | 22 |
| innerorts | 30 | 21 | 5 | 4 | 25 | - | 3 | 22 |
| außerorts ohne Autobahn | - | - | - | - | - | - | - | - |
| auf Autobahnen | - | - | - | - | - | - | - | - |
| Nürnberg, Stadt | 241 | 222 | 15 | 4 | 269 | 2 | 34 | 233 |
| innerorts | 227 | 211 | 13 | 3 | 253 | 1 | 32 | 220 |
| außerorts ohne Autobahn | 7 | 6 | 1 | - | 8 | 1 | 2 | 5 |
| auf Autobahnen | 7 | 5 | 1 | 1 | 8 | - | - | 8 |
| Schwabach, Stadt | 16 | 16 | - | - | 18 | - | 1 | 17 |
| innerorts | 13 | 13 | - | - | 15 | - | 1 | 14 |
| außerorts ohne Autobahn | - | - | - | - | - | - | - | - |
| auf Autobahnen | 3 | 3 | - | - | 3 | - | - | 3 |
| Ansbach | 75 | 64 | 10 | 1 | 102 | 1 | 25 | 76 |
| innerorts | 22 | 19 | 2 | 1 | 25 | - | 5 | 20 |
| außerorts ohne Autobahn | 42 | 37 | 5 | - | 66 | 1 | 20 | 45 |
| auf Autobahnen | 11 | 8 | 3 | - | 11 | - | - | 11 |
| Erlangen-Höchstadt | 58 | 48 | 9 | 1 | 70 | - | 10 | 60 |
| innerorts | 20 | 17 | 2 | 1 | 19 | - | 3 | 16 |
| außerorts ohne Autobahn | 21 | 20 | 1 | - | 29 | - | 6 | 23 |
| auf Autobahnen | 17 | 11 | 6 | - | 22 | - | 1 | 21 |
| Fürth | 37 | 31 | 4 | 2 | 38 | - | 10 | 28 |
| innerorts | 28 | 23 | 3 | 2 | 25 | - | 7 | 18 |
| außerorts ohne Autobahn | 9 | 8 | 1 | - | 13 | - | 3 | 10 |
| auf Autobahnen | - | - | - | - | - | - | - | - |
| Nürnberger Land | 80 | 71 | 8 | 1 | 97 | 4 | 15 | 78 |
| innerorts | 39 | 35 | 4 | - | 46 | - | 5 | 41 |
| außerorts ohne Autobahn | 21 | 18 | 3 | - | 23 | - | 5 | 18 |
| auf Autobahnen | 20 | 18 | 1 | 1 | 28 | 4 | 5 | 19 |
| Neustadt a.d.A.-Bad Windsheim | 46 | 37 | 9 | - | 43 | 1 | 13 | 29 |
| innerorts | 17 | 14 | 3 | - | 15 | - | 3 | 12 |
| außerorts ohne Autobahn | 29 | 23 | 6 | - | 28 | 1 | 10 | 17 |
| auf Autobahnen | - | - | - | - | - | - | - | - |

¹⁾ Schwerwiegender Unfall mit Sachschaden (im engeren Sinne).

Noch: 3. Straßenverkehrsunfälle und Verunglückte in Bayern im Juli 2018 nach Kreisen

| Gebiet Ortslage | Straßenverkehrsunfälle | | | | Verunglückte | | | |
|--------------------------------------|------------------------|-----------------------------|--|---|--------------|-----------|----------------------|----------------------|
| | insgesamt | mit Personen- schaden | mit schwer- wiegendem Sachschaden ¹⁾ | sonstige Unfälle unter dem Einfluss berau- schender Mittel | insgesamt | Getötete | Schwer- verletzte | Leicht- verletzte |
| Roth | 75 | 70 | 5 | - | 101 | 1 | 22 | 78 |
| innerorts | 26 | 24 | 2 | - | 29 | - | 7 | 22 |
| außerorts ohne Autobahn | 23 | 21 | 2 | - | 29 | 1 | 9 | 19 |
| auf Autobahnen | 26 | 25 | 1 | - | 43 | - | 6 | 37 |
| Weißenburg-Gunzenhausen | 36 | 33 | 3 | - | 42 | 1 | 13 | 28 |
| innerorts | 12 | 11 | 1 | - | 12 | - | 3 | 9 |
| außerorts ohne Autobahn | 24 | 22 | 2 | - | 30 | 1 | 10 | 19 |
| auf Autobahnen | - | - | - | - | - | - | - | - |
| Reg.-Bez. Mittelfranken | 800 | 705 | 79 | 16 | 907 | 11 | 155 | 741 |
| innerorts | 521 | 465 | 43 | 13 | 549 | 2 | 77 | 470 |
| außerorts ohne Autobahn | 188 | 166 | 22 | - | 238 | 5 | 66 | 167 |
| auf Autobahnen | 91 | 74 | 14 | 3 | 120 | 4 | 12 | 104 |
| Aschaffenburg, Stadt | 25 | 20 | 4 | 1 | 24 | - | 1 | 23 |
| innerorts | 23 | 19 | 3 | 1 | 23 | - | 1 | 22 |
| außerorts ohne Autobahn | 2 | 1 | 1 | - | 1 | - | - | 1 |
| auf Autobahnen | - | - | - | - | - | - | - | - |
| Schweinfurt, Stadt | 31 | 30 | 1 | - | 35 | - | 5 | 30 |
| innerorts | 29 | 28 | 1 | - | 33 | - | 5 | 28 |
| außerorts ohne Autobahn | 1 | 1 | - | - | 1 | - | - | 1 |
| auf Autobahnen | 1 | 1 | - | - | 1 | - | - | 1 |
| Würzburg, Stadt | 58 | 52 | 5 | 1 | 56 | - | 3 | 53 |
| innerorts | 56 | 51 | 4 | 1 | 55 | - | 3 | 52 |
| außerorts ohne Autobahn | 1 | 1 | - | - | 1 | - | - | 1 |
| auf Autobahnen | 1 | - | 1 | - | - | - | - | - |
| Aschaffenburg | 59 | 46 | 13 | - | 50 | - | 8 | 42 |
| innerorts | 28 | 23 | 5 | - | 25 | - | 3 | 22 |
| außerorts ohne Autobahn | 19 | 16 | 3 | - | 18 | - | 3 | 15 |
| auf Autobahnen | 12 | 7 | 5 | - | 7 | - | 2 | 5 |
| Bad Kissingen | 57 | 48 | 8 | 1 | 61 | 2 | 17 | 42 |
| innerorts | 27 | 23 | 3 | 1 | 26 | - | 4 | 22 |
| außerorts ohne Autobahn | 24 | 22 | 2 | - | 31 | 2 | 11 | 18 |
| auf Autobahnen | 6 | 3 | 3 | - | 4 | - | 2 | 2 |
| Rhön-Grabfeld | 37 | 31 | 6 | - | 46 | 1 | 13 | 32 |
| innerorts | 16 | 15 | 1 | - | 18 | - | 1 | 17 |
| außerorts ohne Autobahn | 17 | 16 | 1 | - | 28 | 1 | 12 | 15 |
| auf Autobahnen | 4 | - | 4 | - | - | - | - | - |
| Haßberge | 39 | 30 | 7 | 2 | 35 | - | 5 | 30 |
| innerorts | 25 | 20 | 3 | 2 | 22 | - | 3 | 19 |
| außerorts ohne Autobahn | 11 | 8 | 3 | - | 10 | - | 2 | 8 |
| auf Autobahnen | 3 | 2 | 1 | - | 3 | - | - | 3 |
| Kitzingen | 46 | 40 | 6 | - | 50 | 1 | 13 | 36 |
| innerorts | 22 | 19 | 3 | - | 24 | 1 | 2 | 21 |
| außerorts ohne Autobahn | 20 | 18 | 2 | - | 21 | - | 8 | 13 |
| auf Autobahnen | 4 | 3 | 1 | - | 5 | - | 3 | 2 |
| Miltenberg | 53 | 50 | 1 | 2 | 55 | - | 6 | 49 |
| innerorts | 34 | 32 | 1 | 1 | 34 | - | 3 | 31 |
| außerorts ohne Autobahn | 19 | 18 | - | 1 | 21 | - | 3 | 18 |
| auf Autobahnen | - | - | - | - | - | - | - | - |
| Main-Spessart | 62 | 53 | 6 | 3 | 70 | 1 | 9 | 60 |
| innerorts | 29 | 25 | 3 | 1 | 30 | - | 2 | 28 |
| außerorts ohne Autobahn | 32 | 27 | 3 | 2 | 38 | 1 | 7 | 30 |
| auf Autobahnen | 1 | 1 | - | - | 2 | - | - | 2 |
| Schweinfurt | 38 | 27 | 10 | 1 | 40 | 1 | 7 | 32 |
| innerorts | 9 | 7 | 2 | - | 13 | - | 2 | 11 |
| außerorts ohne Autobahn | 21 | 17 | 3 | 1 | 24 | - | 5 | 19 |
| auf Autobahnen | 8 | 3 | 5 | - | 3 | 1 | - | 2 |
| Würzburg | 56 | 45 | 10 | 1 | 56 | - | 13 | 43 |
| innerorts | 24 | 20 | 3 | 1 | 23 | - | 5 | 18 |
| außerorts ohne Autobahn | 23 | 19 | 4 | - | 26 | - | 7 | 19 |
| auf Autobahnen | 9 | 6 | 3 | - | 7 | - | 1 | 6 |
| Reg.-Bez. Unterfranken | 561 | 472 | 77 | 12 | 578 | 6 | 100 | 472 |
| innerorts | 322 | 282 | 32 | 8 | 326 | 1 | 34 | 291 |
| außerorts ohne Autobahn | 190 | 164 | 22 | 4 | 220 | 4 | 58 | 158 |
| auf Autobahnen | 49 | 26 | 23 | - | 32 | 1 | 8 | 23 |
| Augsburg, Stadt | 176 | 162 | 9 | 5 | 192 | 2 | 19 | 171 |
| innerorts | 169 | 156 | 8 | 5 | 181 | 2 | 18 | 161 |
| außerorts ohne Autobahn | 3 | 3 | - | - | 6 | - | - | 6 |
| auf Autobahnen | 4 | 3 | 1 | - | 5 | - | 1 | 4 |
| Kaufbeuren, Stadt | 25 | 24 | - | 1 | 25 | - | 3 | 22 |
| innerorts | 24 | 23 | - | 1 | 24 | - | 3 | 21 |
| außerorts ohne Autobahn | 1 | 1 | - | - | 1 | - | - | 1 |
| auf Autobahnen | - | - | - | - | - | - | - | - |

¹⁾ Schwerwiegender Unfall mit Sachschaden (im engeren Sinne).

Noch: 3. Straßenverkehrsunfälle und Verunglückte in Bayern im Juli 2018 nach Kreisen

| Gebiet Ortslage | Straßenverkehrsunfälle | | | | Verunglückte | | | |
|---------------------------------|------------------------|-----------------------------|--|---|--------------|-----------|----------------------|----------------------|
| | insgesamt | mit Personen- schaden | mit schwer- wiegendem Sachschaden ¹⁾ | sonstige Unfälle unter dem Einfluss berau- schender Mittel | insgesamt | Getötete | Schwer- verletzte | Leicht- verletzte |
| Kempton (Allgäu), Stadt | 37 | 35 | 2 | - | 40 | - | 6 | 34 |
| innerorts | 36 | 34 | 2 | - | 39 | - | 6 | 33 |
| außerorts ohne Autobahn | - | - | - | - | - | - | - | - |
| auf Autobahnen | 1 | 1 | - | - | 1 | - | - | 1 |
| Memmingen, Stadt | 34 | 32 | 2 | - | 36 | - | 5 | 31 |
| innerorts | 29 | 28 | 1 | - | 31 | - | 3 | 28 |
| außerorts ohne Autobahn | 1 | 1 | - | - | 1 | - | - | 1 |
| auf Autobahnen | 4 | 3 | 1 | - | 4 | - | 2 | 2 |
| Aichach-Friedberg | 51 | 46 | 4 | 1 | 62 | - | 9 | 53 |
| innerorts | 25 | 23 | 1 | 1 | 32 | - | 4 | 28 |
| außerorts ohne Autobahn | 16 | 15 | 1 | - | 18 | - | 3 | 15 |
| auf Autobahnen | 10 | 8 | 2 | - | 12 | - | 2 | 10 |
| Augsburg | 109 | 94 | 12 | 3 | 124 | 1 | 15 | 108 |
| innerorts | 66 | 57 | 7 | 2 | 64 | - | 6 | 58 |
| außerorts ohne Autobahn | 33 | 31 | 1 | 1 | 48 | 1 | 9 | 38 |
| auf Autobahnen | 10 | 6 | 4 | - | 12 | - | - | 12 |
| Dillingen a.d.Donau | 60 | 51 | 8 | 1 | 76 | - | 17 | 59 |
| innerorts | 37 | 30 | 6 | 1 | 37 | - | 7 | 30 |
| außerorts ohne Autobahn | 23 | 21 | 2 | - | 39 | - | 10 | 29 |
| auf Autobahnen | - | - | - | - | - | - | - | - |
| Günzburg | 56 | 44 | 11 | 1 | 64 | 1 | 16 | 47 |
| innerorts | 31 | 23 | 7 | 1 | 29 | - | 7 | 22 |
| außerorts ohne Autobahn | 18 | 16 | 2 | - | 30 | 1 | 9 | 20 |
| auf Autobahnen | 7 | 5 | 2 | - | 5 | - | - | 5 |
| Neu-Ulm | 103 | 94 | 8 | 1 | 117 | 1 | 18 | 98 |
| innerorts | 61 | 58 | 2 | 1 | 72 | - | 8 | 64 |
| außerorts ohne Autobahn | 31 | 29 | 2 | - | 35 | 1 | 8 | 26 |
| auf Autobahnen | 11 | 7 | 4 | - | 10 | - | 2 | 8 |
| Lindau (Bodensee) | 41 | 38 | 3 | - | 42 | 1 | 10 | 31 |
| innerorts | 31 | 29 | 2 | - | 32 | - | 5 | 27 |
| außerorts ohne Autobahn | 10 | 9 | 1 | - | 10 | 1 | 5 | 4 |
| auf Autobahnen | - | - | - | - | - | - | - | - |
| Ostallgäu | 50 | 42 | 7 | 1 | 47 | 1 | 10 | 36 |
| innerorts | 30 | 26 | 3 | 1 | 27 | - | 5 | 22 |
| außerorts ohne Autobahn | 19 | 16 | 3 | - | 20 | 1 | 5 | 14 |
| auf Autobahnen | 1 | - | 1 | - | - | - | - | - |
| Unterallgäu | 47 | 38 | 9 | - | 45 | - | 5 | 40 |
| innerorts | 23 | 20 | 3 | - | 23 | - | 2 | 21 |
| außerorts ohne Autobahn | 15 | 13 | 2 | - | 17 | - | 3 | 14 |
| auf Autobahnen | 9 | 5 | 4 | - | 5 | - | - | 5 |
| Donau-Ries | 79 | 66 | 11 | 2 | 89 | - | 17 | 72 |
| innerorts | 38 | 30 | 6 | 2 | 34 | - | 6 | 28 |
| außerorts ohne Autobahn | 41 | 36 | 5 | - | 55 | - | 11 | 44 |
| auf Autobahnen | - | - | - | - | - | - | - | - |
| Oberallgäu | 106 | 99 | 7 | - | 114 | 2 | 22 | 90 |
| innerorts | 51 | 50 | 1 | - | 53 | 1 | 9 | 43 |
| außerorts ohne Autobahn | 51 | 47 | 4 | - | 59 | 1 | 13 | 45 |
| auf Autobahnen | 4 | 2 | 2 | - | 2 | - | - | 2 |
| Reg.-Bez. Schwaben | 974 | 865 | 93 | 16 | 1 073 | 9 | 172 | 892 |
| innerorts | 651 | 587 | 49 | 15 | 678 | 3 | 89 | 586 |
| außerorts ohne Autobahn | 262 | 238 | 23 | 1 | 339 | 6 | 76 | 257 |
| auf Autobahnen | 61 | 40 | 21 | - | 56 | - | 7 | 49 |
| Bayern | 6 407 | 5 627 | 628 | 152 | 7 123 | 62 | 1 200 | 5 861 |
| innerorts | 4 076 | 3 648 | 307 | 121 | 4 289 | 13 | 569 | 3 707 |
| außerorts ohne Autobahn | 1 816 | 1 600 | 193 | 23 | 2 248 | 40 | 549 | 1 659 |
| auf Autobahnen | 515 | 379 | 128 | 8 | 586 | 9 | 82 | 495 |
| Kreisfreie Städte | 2 013 | 1 827 | 132 | 54 | 2 186 | 10 | 222 | 1 954 |
| Landkreise | 4 394 | 3 800 | 496 | 98 | 4 937 | 52 | 978 | 3 907 |

¹⁾ Schwerwiegender Unfall mit Sachschaden (im engeren Sinne).

4. Straßenverkehrsunfälle und Verunglückte in Bayern nach Straßenarten

| Straßenart — Ortslage | 2018 | | | | 2017 | | | | Zu- bzw. Abnahme (-) | | | |
|-----------------------------|--|--------------|----------------------|----------------------|--|--------------|----------------------|----------------------|--|--------------|----------------------|----------------------|
| | Unfälle mit Personen- schaden | Verunglückte | | | Unfälle mit Personen- schaden | Verunglückte | | | Unfälle mit Personen- schaden | Getötete | Schwer- verletzte | Leicht- verletzte |
| | | Getötete | Schwer- verletzte | Leicht- verletzte | | Getötete | Schwer- verletzte | Leicht- verletzte | | | | |
| Anzahl | | | | | | | | | % | | | |
| Juli | | | | | | | | | | | | |
| Autobahnen | 379 | 9 | 82 | 495 | 411 | 22 | 120 | 644 | -7,8 | X | -31,7 | -23,1 |
| Bundesstraßen | 779 | 14 | 197 | 884 | 886 | 15 | 206 | 1 052 | -12,1 | -6,7 | -4,4 | -16,0 |
| innerorts | 350 | 2 | 46 | 386 | 447 | 3 | 60 | 503 | -21,7 | X | -23,3 | -23,3 |
| außerorts | 429 | 12 | 151 | 498 | 439 | 12 | 146 | 549 | -2,3 | - | 3,4 | -9,3 |
| Landesstraßen | 1 088 | 17 | 278 | 1 183 | 1 269 | 16 | 302 | 1 394 | -14,3 | 6,3 | -7,9 | -15,1 |
| innerorts | 497 | 2 | 87 | 542 | 595 | 4 | 83 | 678 | -16,5 | X | 4,8 | -20,1 |
| außerorts | 591 | 15 | 191 | 641 | 674 | 12 | 219 | 716 | -12,3 | 25,0 | -12,8 | -10,5 |
| Kreisstraßen | 554 | 6 | 151 | 559 | 628 | 7 | 176 | 635 | -11,8 | X | -14,2 | -12,0 |
| innerorts | 230 | - | 45 | 235 | 237 | - | 40 | 252 | -3,0 | - | 12,5 | -6,7 |
| außerorts | 324 | 6 | 106 | 324 | 391 | 7 | 136 | 383 | -17,1 | X | -22,1 | -15,4 |
| Andere Straßen | 2 827 | 16 | 492 | 2 740 | 2 929 | 10 | 557 | 2 859 | -3,5 | 60,0 | -11,7 | -4,2 |
| innerorts | 2 571 | 9 | 391 | 2 544 | 2 657 | 8 | 450 | 2 648 | -3,2 | X | -13,1 | -3,9 |
| außerorts | 256 | 7 | 101 | 196 | 272 | 2 | 107 | 211 | -5,9 | X | -5,6 | -7,1 |
| Insgesamt | 5 627 | 62 | 1 200 | 5 861 | 6 123 | 70 | 1 361 | 6 584 | -8,1 | -11,4 | -11,8 | -11,0 |
| innerorts | 3 648 | 13 | 569 | 3 707 | 3 936 | 15 | 633 | 4 081 | -7,3 | -13,3 | -10,1 | -9,2 |
| außerorts | 1 979 | 49 | 631 | 2 154 | 2 187 | 55 | 728 | 2 503 | -9,5 | -10,9 | -13,3 | -13,9 |
| Januar - Juli | | | | | | | | | | | | |
| Autobahnen | 2 261 | 57 | 520 | 3 142 | 2 310 | 62 | 565 | 3 386 | -2,1 | -8,1 | -8,0 | -7,2 |
| Bundesstraßen | 4 724 | 79 | 1 087 | 5 742 | 4 952 | 87 | 1 135 | 5 986 | -4,6 | -9,2 | -4,2 | -4,1 |
| innerorts | 2 120 | 12 | 285 | 2 474 | 2 358 | 10 | 317 | 2 764 | -10,1 | 20,0 | -10,1 | -10,5 |
| außerorts | 2 604 | 67 | 802 | 3 268 | 2 594 | 77 | 818 | 3 222 | 0,4 | -13,0 | -2,0 | 1,4 |
| Landesstraßen | 6 159 | 74 | 1 594 | 6 936 | 6 461 | 80 | 1 663 | 7 261 | -4,7 | -7,5 | -4,1 | -4,5 |
| innerorts | 2 783 | 9 | 474 | 3 037 | 2 922 | 13 | 486 | 3 236 | -4,8 | X | -2,5 | -6,1 |
| außerorts | 3 376 | 65 | 1 120 | 3 899 | 3 539 | 67 | 1 177 | 4 025 | -4,6 | -3,0 | -4,8 | -3,1 |
| Kreisstraßen | 3 425 | 56 | 1 038 | 3 421 | 3 559 | 57 | 938 | 3 656 | -3,8 | -1,8 | 10,7 | -6,4 |
| innerorts | 1 265 | 6 | 274 | 1 265 | 1 413 | 9 | 230 | 1 508 | -10,5 | X | 19,1 | -16,1 |
| außerorts | 2 160 | 50 | 764 | 2 156 | 2 146 | 48 | 708 | 2 148 | 0,7 | 4,2 | 7,9 | 0,4 |
| Andere Straßen | 14 222 | 72 | 2 450 | 14 048 | 13 982 | 54 | 2 568 | 13 800 | 1,7 | 33,3 | -4,6 | 1,8 |
| innerorts | 12 967 | 44 | 1 996 | 12 975 | 12 764 | 38 | 2 124 | 12 765 | 1,6 | 15,8 | -6,0 | 1,6 |
| außerorts | 1 255 | 28 | 454 | 1 073 | 1 218 | 16 | 444 | 1 035 | 3,0 | 75,0 | 2,3 | 3,7 |
| Insgesamt | 30 791 | 338 | 6 689 | 33 289 | 31 264 | 340 | 6 869 | 34 089 | -1,5 | -0,6 | -2,6 | -2,3 |
| innerorts | 19 135 | 71 | 3 029 | 19 751 | 19 457 | 70 | 3 157 | 20 273 | -1,7 | 1,4 | -4,1 | -2,6 |
| außerorts | 11 656 | 267 | 3 660 | 13 538 | 11 807 | 270 | 3 712 | 13 816 | -1,3 | -1,1 | -1,4 | -2,0 |

5. Verunglückte im Straßenverkehr in Bayern nach

| Art der Verkehrsbeteiligung Ortslage | Getötete | | | | | | Schwerverletzte | | | | | |
|--|----------|------|---------------------------------|---------------|------|---------------------------------|-----------------|------|---------------------------------|---------------|-------|---------------------------------|
| | Juli | | Zu- bzw. Abnah- me (-) | Januar - Juli | | Zu- bzw. Abnah- me (-) | Juli | | Zu- bzw. Abnah- me (-) | Januar - Juli | | Zu- bzw. Abnah- me (-) |
| | 2018 | 2017 | | 2018 | 2017 | | 2018 | 2017 | | 2018 | 2017 | |
| | Anzahl | | % | Anzahl | | % | Anzahl | | % | Anzahl | | % |
| Fahrer und Mitfahrer von | | | | | | | | | | | | |
| Krafträdern mit Versicherungs- | | | | | | | | | | | | |
| kennzeichen | 1 | 1 | - | 17 | 7 | X | 50 | 49 | 2,0 | 233 | 226 | 3,1 |
| innerorts | - | - | - | 7 | - | X | 34 | 40 | -15,0 | 158 | 157 | 0,6 |
| außerorts | 1 | 1 | - | 10 | 7 | X | 16 | 9 | X | 75 | 69 | 8,7 |
| davon | | | | | | | | | | | | |
| Mofas, Kleinkrafträdern | 1 | 1 | - | 15 | 7 | X | 48 | 45 | 6,7 | 225 | 210 | 7,1 |
| innerorts | - | - | - | 7 | - | X | 32 | 38 | -15,8 | 153 | 148 | 3,4 |
| außerorts | 1 | 1 | - | 8 | 7 | X | 16 | 7 | X | 72 | 62 | 16,1 |
| S-Pedelecs | - | - | - | - | - | - | 1 | 3 | X | 4 | 9 | X |
| innerorts | - | - | - | - | - | - | 1 | 2 | X | 3 | 7 | X |
| außerorts | - | - | - | - | - | - | - | 1 | X | 1 | 2 | X |
| drei- und leichten | | | | | | | | | | | | |
| vierrädigen Kfz | - | - | - | 2 | - | X | 1 | 1 | - | 4 | 7 | X |
| innerorts | - | - | - | - | - | - | 1 | - | X | 2 | 2 | - |
| außerorts | - | - | - | 2 | - | X | - | 1 | X | 2 | 5 | X |
| Krafträdern mit amtlichem | | | | | | | | | | | | |
| Kennzeichen | 12 | 16 | -25,0 | 66 | 68 | -2,9 | 258 | 323 | -20,1 | 1 226 | 1 296 | -5,4 |
| innerorts | 1 | 1 | - | 7 | 7 | - | 87 | 119 | -26,9 | 442 | 460 | -3,9 |
| außerorts | 11 | 15 | -26,7 | 59 | 61 | -3,3 | 171 | 204 | -16,2 | 784 | 836 | -6,2 |
| davon | | | | | | | | | | | | |
| zweirädigen Kraft- | | | | | | | | | | | | |
| fahrzeugen | 12 | 16 | -25,0 | 64 | 68 | -5,9 | 256 | 319 | -19,7 | 1 210 | 1 268 | -4,6 |
| innerorts | 1 | 1 | - | 7 | 7 | - | 85 | 117 | -27,4 | 436 | 449 | -2,9 |
| außerorts | 11 | 15 | -26,7 | 57 | 61 | -6,6 | 171 | 202 | -15,3 | 774 | 819 | -5,5 |
| drei- und schweren | | | | | | | | | | | | |
| vierrädigen Kfz | - | - | - | 2 | - | X | 2 | 4 | X | 16 | 28 | -42,9 |
| innerorts | - | - | - | - | - | - | 2 | 2 | - | 6 | 11 | X |
| außerorts | - | - | - | 2 | - | X | - | 2 | X | 10 | 17 | -41,2 |
| Personenkraftwagen | 32 | 19 | 68,4 | 154 | 155 | -0,6 | 358 | 406 | -11,8 | 2 650 | 2 689 | -1,5 |
| innerorts | 3 | 2 | X | 10 | 10 | - | 65 | 74 | -12,2 | 519 | 576 | -9,9 |
| außerorts | 29 | 17 | 70,6 | 144 | 145 | -0,7 | 293 | 332 | -11,7 | 2 131 | 2 113 | 0,9 |
| darunter | | | | | | | | | | | | |
| im Alter von 18 bis unter | | | | | | | | | | | | |
| 25 Jahren | 4 | 4 | - | 23 | 38 | -39,5 | 68 | 85 | -20,0 | 549 | 573 | -4,2 |
| innerorts | - | - | - | 1 | 2 | X | 21 | 16 | 31,3 | 106 | 106 | - |
| außerorts | 4 | 4 | - | 22 | 36 | -38,9 | 47 | 69 | -31,9 | 443 | 467 | -5,1 |
| Wohnmobilen | - | 1 | X | - | 1 | X | 1 | 3 | X | 2 | 7 | X |
| innerorts | - | - | - | - | - | - | - | - | - | - | - | - |
| außerorts | - | 1 | X | - | 1 | X | 1 | 3 | X | 2 | 7 | X |
| Bussen | - | 18 | X | 2 | 18 | X | 5 | 39 | X | 33 | 63 | -47,6 |
| innerorts | - | - | - | 1 | - | X | 5 | 11 | X | 22 | 26 | -15,4 |
| außerorts | - | 18 | X | 1 | 18 | X | - | 28 | X | 11 | 37 | -70,3 |
| Güterkraftfahrzeuge | 1 | - | X | 17 | 8 | X | 19 | 21 | -9,5 | 151 | 151 | - |
| innerorts | - | - | - | 1 | - | X | 1 | 3 | X | 19 | 14 | 35,7 |
| außerorts | 1 | - | X | 16 | 8 | X | 18 | 18 | - | 132 | 137 | -3,6 |
| dar. Liefer- und Lastkraftwagen | | | | | | | | | | | | |
| mit zul. Gesamtgewicht bis | | | | | | | | | | | | |
| einschl. 3 500 kg ¹⁾ | 1 | - | X | 7 | 4 | X | 9 | 13 | X | 63 | 77 | -18,2 |
| innerorts | - | - | - | 1 | - | X | - | 3 | X | 5 | 10 | X |
| außerorts | 1 | - | X | 6 | 4 | X | 9 | 10 | X | 58 | 67 | -13,4 |
| Liefer- und Lastkraftwagen | | | | | | | | | | | | |
| mit zul. Gesamtgewicht | | | | | | | | | | | | |
| über 3 500 kg ¹⁾ | - | - | - | 4 | 2 | X | 3 | 6 | X | 30 | 32 | -6,3 |
| innerorts | - | - | - | - | - | - | - | - | - | 4 | 3 | X |
| außerorts | - | - | - | 4 | 2 | X | 3 | 6 | X | 26 | 29 | -10,3 |
| Sattelzugmaschinen | - | - | - | 4 | 2 | X | 5 | 2 | X | 46 | 37 | 24,3 |
| innerorts | - | - | - | - | - | - | - | - | - | 5 | 1 | X |
| außerorts | - | - | - | 4 | 2 | X | 5 | 2 | X | 41 | 36 | 13,9 |
| Landwirtschaftlichen | | | | | | | | | | | | |
| Zugmaschinen | 1 | - | X | 3 | 1 | X | 5 | 7 | X | 35 | 39 | -10,3 |
| innerorts | - | - | - | - | - | - | - | 5 | X | 10 | 14 | -28,6 |
| außerorts | 1 | - | X | 3 | 1 | X | 5 | 2 | X | 25 | 25 | - |
| übrigen Kraftfahrzeugen | - | - | - | 3 | 3 | - | 10 | 8 | X | 21 | 17 | 23,5 |
| innerorts | - | - | - | 2 | 2 | - | 2 | 2 | - | 3 | 7 | X |
| außerorts | - | - | - | 1 | 1 | - | 8 | 6 | X | 18 | 10 | 80,0 |
| Kraftfahrzeuge zusammen | 47 | 55 | -14,5 | 262 | 261 | 0,4 | 706 | 856 | -17,5 | 4 351 | 4 488 | -3,1 |
| innerorts | 4 | 3 | X | 28 | 19 | 47,4 | 194 | 254 | -23,6 | 1 173 | 1 254 | -6,5 |
| außerorts | 43 | 52 | -17,3 | 234 | 242 | -3,3 | 512 | 602 | -15,0 | 3 178 | 3 234 | -1,7 |

¹⁾ Ohne Lastkraftwagen mit Tankauflage.

Art der Verkehrsbeteiligung und Ortslage

| Leichtverletzte | | | | | | Verunglückte insgesamt | | | | | | Art der Verkehrsbeteiligung Ortslage |
|-----------------|-------|----------------------|---------------|--------|----------------------|------------------------|-------|----------------------|---------------|--------|----------------------|--|
| Juli | | Zu- bzw. Abnahme (-) | Januar - Juli | | Zu- bzw. Abnahme (-) | Juli | | Zu- bzw. Abnahme (-) | Januar - Juli | | Zu- bzw. Abnahme (-) | |
| 2018 | 2017 | | 2018 | 2017 | | 2018 | 2017 | | 2018 | 2017 | | |
| Anzahl | % | Anzahl | % | Anzahl | % | Anzahl | % | Anzahl | % | | | |
| 263 | 288 | -8,7 | 1 038 | 1 046 | -0,8 | 314 | 338 | -7,1 | 1 288 | 1 279 | 0,7 | Fahrer und Mitfahrer von |
| 216 | 237 | -8,9 | 870 | 871 | -0,1 | 250 | 277 | -9,7 | 1 035 | 1 028 | 0,7 | Krafträdern mit Versicherungs- |
| 47 | 51 | -7,8 | 168 | 175 | -4,0 | 64 | 61 | 4,9 | 253 | 251 | 0,8 | kennzeichen |
| | | | | | | | | | | | | innerorts |
| | | | | | | | | | | | | außerorts |
| | | | | | | | | | | | | davon |
| 260 | 286 | -9,1 | 1 011 | 1 022 | -1,1 | 309 | 332 | -6,9 | 1 251 | 1 239 | 1,0 | Mofas, Kleinkrafträdern |
| 214 | 235 | -8,9 | 849 | 858 | -1,0 | 246 | 273 | -9,9 | 1 009 | 1 006 | 0,3 | innerorts |
| 46 | 51 | -9,8 | 162 | 164 | -1,2 | 63 | 59 | 6,8 | 242 | 233 | 3,9 | außerorts |
| 1 | 1 | - | 13 | 11 | 18,2 | 2 | 4 | X | 17 | 20 | -15,0 | S-Pedelecs |
| 1 | 1 | - | 12 | 8 | X | 2 | 3 | X | 15 | 15 | - | innerorts |
| - | - | - | 1 | 3 | X | - | 1 | X | 2 | 5 | X | außerorts |
| | | | | | | | | | | | | drei- und leichten |
| 2 | 1 | X | 14 | 13 | 7,7 | 3 | 2 | X | 20 | 20 | - | vierrädigen Kfz. |
| 1 | 1 | - | 9 | 5 | X | 2 | 1 | X | 11 | 7 | X | innerorts |
| 1 | - | X | 5 | 8 | X | 1 | 1 | - | 9 | 13 | X | außerorts |
| 576 | 582 | -1,0 | 2 337 | 2 399 | -2,6 | 846 | 921 | -8,1 | 3 629 | 3 763 | -3,6 | Krafträdern mit amtlichem |
| 345 | 346 | -0,3 | 1 359 | 1 421 | -4,4 | 433 | 466 | -7,1 | 1 808 | 1 888 | -4,2 | Kennzeichen |
| 231 | 236 | -2,1 | 978 | 978 | - | 413 | 455 | -9,2 | 1 821 | 1 875 | -2,9 | innerorts |
| | | | | | | | | | | | | außerorts |
| | | | | | | | | | | | | davon |
| 567 | 574 | -1,2 | 2 303 | 2 357 | -2,3 | 835 | 909 | -8,1 | 3 577 | 3 693 | -3,1 | zwei- und drei- rädigen Kraft- |
| 338 | 344 | -1,7 | 1 335 | 1 398 | -4,5 | 424 | 462 | -8,2 | 1 778 | 1 854 | -4,1 | fahrzeugen |
| 229 | 230 | -0,4 | 968 | 959 | 0,9 | 411 | 447 | -8,1 | 1 799 | 1 839 | -2,2 | innerorts |
| | | | | | | | | | | | | außerorts |
| 9 | 8 | X | 34 | 42 | -19,0 | 11 | 12 | -8,3 | 52 | 70 | -25,7 | drei- und schweren |
| 7 | 2 | X | 24 | 23 | 4,3 | 9 | 4 | X | 30 | 34 | -11,8 | vierrädigen Kfz. |
| 2 | 6 | X | 10 | 19 | -47,4 | 2 | 8 | X | 22 | 36 | -38,9 | innerorts |
| | | | | | | | | | | | | außerorts |
| 2 704 | 3 347 | -19,2 | 19 153 | 20 108 | -4,7 | 3 094 | 3 772 | -18,0 | 21 957 | 22 952 | -4,3 | Personenkraftwagen |
| 1 177 | 1 494 | -21,2 | 8 407 | 9 099 | -7,6 | 1 245 | 1 570 | -20,7 | 8 936 | 9 685 | -7,7 | innerorts |
| 1 527 | 1 853 | -17,6 | 10 746 | 11 009 | -2,4 | 1 849 | 2 202 | -16,0 | 13 021 | 13 267 | -1,9 | außerorts |
| | | | | | | | | | | | | darunter |
| 492 | 732 | -32,8 | 4 047 | 4 454 | -9,1 | 564 | 821 | -31,3 | 4 619 | 5 065 | -8,8 | im Alter von 18 bis unter |
| 202 | 289 | -30,1 | 1 576 | 1 844 | -14,5 | 223 | 305 | -26,9 | 1 683 | 1 952 | -13,8 | 25 Jahren |
| 290 | 443 | -34,5 | 2 471 | 2 610 | -5,3 | 341 | 516 | -33,9 | 2 936 | 3 113 | -5,7 | innerorts |
| | | | | | | | | | | | | außerorts |
| 4 | 15 | X | 30 | 31 | -3,2 | 5 | 19 | X | 32 | 39 | -17,9 | Wohnmobilen |
| - | 1 | X | 3 | 6 | X | - | 1 | X | 3 | 6 | X | innerorts |
| 4 | 14 | X | 27 | 25 | 8,0 | 5 | 18 | X | 29 | 33 | -12,1 | außerorts |
| 66 | 91 | -27,5 | 430 | 504 | -14,7 | 71 | 148 | -52,0 | 465 | 585 | -20,5 | Bussen |
| 58 | 68 | -14,7 | 312 | 410 | -23,9 | 63 | 79 | -20,3 | 335 | 436 | -23,2 | innerorts |
| 8 | 23 | X | 118 | 94 | 25,5 | 8 | 69 | X | 130 | 149 | -12,8 | außerorts |
| 92 | 135 | -31,9 | 604 | 747 | -19,1 | 112 | 156 | -28,2 | 772 | 906 | -14,8 | Güterkraftfahrzeugen |
| 21 | 32 | -34,4 | 150 | 186 | -19,4 | 22 | 35 | -37,1 | 170 | 200 | -15,0 | innerorts |
| 71 | 103 | -31,1 | 454 | 561 | -19,1 | 90 | 121 | -25,6 | 602 | 706 | -14,7 | außerorts |
| | | | | | | | | | | | | dar. Liefer- und Lastkraftwagen |
| 41 | 78 | -47,4 | 346 | 389 | -11,1 | 51 | 91 | -44,0 | 416 | 470 | -11,5 | mit zul. Gesamtgewicht. bis |
| 11 | 22 | -50,0 | 98 | 121 | -19,0 | 11 | 25 | -56,0 | 104 | 131 | -20,6 | einschl. 3 500 kg¹⁾ |
| 30 | 56 | -46,4 | 248 | 268 | -7,5 | 40 | 66 | -39,4 | 312 | 339 | -8,0 | innerorts |
| | | | | | | | | | | | | außerorts |
| 28 | 33 | -15,2 | 131 | 194 | -32,5 | 31 | 39 | -20,5 | 165 | 228 | -27,6 | Liefer- und Lastkraftwagen |
| 9 | 7 | X | 37 | 50 | -26,0 | 9 | 7 | X | 41 | 53 | -22,6 | mit zul. Gesamtgewicht. bis |
| 19 | 26 | -26,9 | 94 | 144 | -34,7 | 22 | 32 | -31,3 | 124 | 175 | -29,1 | über 3 500 kg¹⁾ |
| | | | | | | | | | | | | innerorts |
| 18 | 22 | -18,2 | 108 | 132 | -18,2 | 23 | 24 | -4,2 | 158 | 171 | -7,6 | außerorts |
| - | 2 | X | 7 | 9 | X | - | 2 | X | 12 | 10 | 20,0 | Sattelzugmaschinen |
| 18 | 20 | -10,0 | 101 | 123 | -17,9 | 23 | 22 | 4,5 | 146 | 161 | -9,3 | innerorts |
| | | | | | | | | | | | | außerorts |
| 16 | 24 | -33,3 | 63 | 80 | -21,3 | 22 | 31 | -29,0 | 101 | 120 | -15,8 | Landwirtschaftlichen |
| 5 | 17 | X | 19 | 31 | -38,7 | 5 | 22 | X | 29 | 45 | -35,6 | Zugmaschinen |
| 11 | 7 | X | 44 | 49 | -10,2 | 17 | 9 | X | 72 | 75 | -4,0 | innerorts |
| | | | | | | | | | | | | außerorts |
| 23 | 18 | 27,8 | 99 | 91 | 8,8 | 33 | 26 | 26,9 | 123 | 111 | 10,8 | übrigen Kraftfahrzeugen |
| 16 | 11 | 45,5 | 56 | 49 | 14,3 | 18 | 13 | 38,5 | 61 | 58 | 5,2 | innerorts |
| 7 | 7 | - | 43 | 42 | 2,4 | 15 | 13 | 15,4 | 62 | 53 | 17,0 | außerorts |
| 3 744 | 4 500 | -16,8 | 23 754 | 25 006 | -5,0 | 4 497 | 5 411 | -16,9 | 28 367 | 29 755 | -4,7 | Kraftfahrzeugen zusammen |
| 1 838 | 2 206 | -16,7 | 11 176 | 12 073 | -7,4 | 2 036 | 2 463 | -17,3 | 12 377 | 13 346 | -7,3 | innerorts |
| 1 906 | 2 294 | -16,9 | 12 578 | 12 933 | -2,7 | 2 461 | 2 948 | -16,5 | 15 990 | 16 409 | -2,6 | außerorts |

Noch: 5. Verunglückte im Straßenverkehr in Bayern nach

| Art der Verkehrsbeteiligung Ortslage | Getötete | | | | | | Schwerverletzte | | | | | |
|---|----------|------|----------------------|---------------|------|----------------------|-----------------|-------|----------------------|---------------|-------|----------------------|
| | Juli | | Zu- bzw. Abnahme (-) | Januar - Juli | | Zu- bzw. Abnahme (-) | Juli | | Zu- bzw. Abnahme (-) | Januar - Juli | | Zu- bzw. Abnahme (-) |
| | 2018 | 2017 | | 2018 | 2017 | | 2018 | 2017 | | 2018 | 2017 | |
| | Anzahl | | % | Anzahl | | % | Anzahl | | % | Anzahl | | % |
| Fahrer und Mitfahrer von | | | | | | | | | | | | |
| Fahrrädern | 11 | 10 | 10,0 | 43 | 39 | 10,3 | 441 | 438 | 0,7 | 1 846 | 1 879 | -1,8 |
| innerorts | 6 | 8 | X | 24 | 24 | - | 328 | 319 | 2,8 | 1 413 | 1 450 | -2,6 |
| außerorts | 5 | 2 | X | 19 | 15 | 26,7 | 113 | 119 | -5,0 | 433 | 429 | 0,9 |
| und zwar | | | | | | | | | | | | |
| Pedelecs | 2 | 1 | X | 10 | 5 | X | 54 | 44 | 22,7 | 220 | 183 | 20,2 |
| innerorts | 1 | 1 | - | 5 | 4 | X | 36 | 30 | 20,0 | 151 | 126 | 19,8 |
| außerorts | 1 | - | X | 5 | 1 | X | 18 | 14 | 28,6 | 69 | 57 | 21,1 |
| unter 15 Jahren | - | 1 | X | 2 | 3 | X | 31 | 34 | -8,8 | 138 | 130 | 6,2 |
| innerorts | - | 1 | X | 2 | 1 | X | 27 | 32 | -15,6 | 121 | 115 | 5,2 |
| außerorts | - | - | - | - | 2 | X | 4 | 2 | X | 17 | 15 | 13,3 |
| anderen Fahrzeugen | - | 1 | X | 1 | 1 | - | 1 | 5 | X | 14 | 26 | -46,2 |
| innerorts | - | 1 | X | 1 | 1 | - | 1 | 3 | X | 10 | 16 | -37,5 |
| außerorts | - | - | - | - | - | - | - | 2 | X | 4 | 10 | X |
| Fußgänger | 4 | 4 | - | 32 | 39 | -17,9 | 50 | 61 | -18,0 | 466 | 462 | 0,9 |
| innerorts | 3 | 3 | - | 18 | 26 | -30,8 | 44 | 57 | -22,8 | 424 | 428 | -0,9 |
| außerorts | 1 | 1 | - | 14 | 13 | 7,7 | 6 | 4 | X | 42 | 34 | 23,5 |
| und zwar | | | | | | | | | | | | |
| Fußgänger mit Sport- oder Spielgeräten | - | - | - | - | - | - | 1 | 3 | X | 11 | 14 | -21,4 |
| innerorts | - | - | - | - | - | - | 1 | 3 | X | 11 | 14 | -21,4 |
| außerorts | - | - | - | - | - | - | - | - | - | - | - | - |
| unter 15 Jahren | 1 | - | X | 6 | - | X | 11 | 5 | X | 91 | 82 | 11,0 |
| innerorts | 1 | - | X | 3 | - | X | 10 | 5 | X | 88 | 78 | 12,8 |
| außerorts | - | - | - | 3 | - | X | 1 | - | X | 3 | 4 | X |
| 65 Jahre und mehr | 1 | 3 | X | 16 | 23 | -30,4 | 17 | 29 | -41,4 | 162 | 179 | -9,5 |
| innerorts | 1 | 3 | X | 12 | 20 | -40,0 | 17 | 27 | -37,0 | 157 | 174 | -9,8 |
| außerorts | - | - | - | 4 | 3 | X | - | 2 | X | 5 | 5 | - |
| Andere Personen | - | - | - | - | - | - | 2 | 1 | X | 12 | 14 | -14,3 |
| innerorts | - | - | - | - | - | - | 2 | - | X | 9 | 9 | - |
| außerorts | - | - | - | - | - | - | - | 1 | X | 3 | 5 | X |
| Insgesamt | 62 | 70 | -11,4 | 338 | 340 | -0,6 | 1 200 | 1 361 | -11,8 | 6 689 | 6 869 | -2,6 |
| innerorts | 13 | 15 | -13,3 | 71 | 70 | 1,4 | 569 | 633 | -10,1 | 3 029 | 3 157 | -4,1 |
| außerorts | 49 | 55 | -10,9 | 267 | 270 | -1,1 | 631 | 728 | -13,3 | 3 660 | 3 712 | -1,4 |
| darunter: | | | | | | | | | | | | |
| unter 15 Jahren | 3 | 1 | X | 13 | 5 | X | 68 | 64 | 6,3 | 347 | 322 | 7,8 |
| innerorts | 2 | 1 | X | 7 | 1 | X | 39 | 45 | -13,3 | 226 | 219 | 3,2 |
| außerorts | 1 | - | X | 6 | 4 | X | 29 | 19 | 52,6 | 121 | 103 | 17,5 |
| 65 Jahre und mehr | 19 | 30 | -36,7 | 105 | 112 | -6,3 | 247 | 284 | -13,0 | 1 386 | 1 439 | -3,7 |
| innerorts | 4 | 8 | X | 32 | 37 | -13,5 | 147 | 163 | -9,8 | 802 | 869 | -7,7 |
| außerorts | 15 | 22 | -31,8 | 73 | 75 | -2,7 | 100 | 121 | -17,4 | 584 | 570 | 2,5 |

Art der Verkehrsbeteiligung und Ortslage

| Leichtverletzte | | | | | | Verunglückte insgesamt | | | | | | Art der Verkehrsbeteiligung Ortslage |
|---------------------------------|-------|----------------------|---------------|--------|----------------------|------------------------|-------|----------------------|---------------|--------|----------------------|--|
| Juli | | Zu- bzw. Abnahme (-) | Januar - Juli | | Zu- bzw. Abnahme (-) | Juli | | Zu- bzw. Abnahme (-) | Januar - Juli | | Zu- bzw. Abnahme (-) | |
| 2018 | 2017 | | 2018 | 2017 | | 2018 | 2017 | | 2018 | 2017 | | |
| Anzahl | | % | Anzahl | | % | Anzahl | | % | Anzahl | | % | |
| Fahrer und Mitfahrer von | | | | | | | | | | | | |
| 1 860 | 1 774 | 4,8 | 7 680 | 7 177 | 7,0 | 2 312 | 2 222 | 4,1 | 9 569 | 9 095 | 5,2 | Fahrrädern |
| 1 628 | 1 578 | 3,2 | 6 812 | 6 406 | 6,3 | 1 962 | 1 905 | 3,0 | 8 249 | 7 880 | 4,7 | innerorts |
| 232 | 196 | 18,4 | 868 | 771 | 12,6 | 350 | 317 | 10,4 | 1 320 | 1 215 | 8,6 | außerorts |
| und zwar | | | | | | | | | | | | |
| 126 | 101 | 24,8 | 502 | 362 | 38,7 | 182 | 146 | 24,7 | 732 | 550 | 33,1 | Pedelecs |
| 104 | 80 | 30,0 | 392 | 290 | 35,2 | 141 | 111 | 27,0 | 548 | 420 | 30,5 | innerorts |
| 22 | 21 | 4,8 | 110 | 72 | 52,8 | 41 | 35 | 17,1 | 184 | 130 | 41,5 | außerorts |
| 226 | 242 | -6,6 | 924 | 908 | 1,8 | 257 | 277 | -7,2 | 1 064 | 1 041 | 2,2 | unter 15 Jahren |
| 206 | 224 | -8,0 | 860 | 830 | 3,6 | 233 | 257 | -9,3 | 983 | 946 | 3,9 | innerorts |
| 20 | 18 | 11,1 | 64 | 78 | -17,9 | 24 | 20 | 20,0 | 81 | 95 | -14,7 | außerorts |
| 18 | 28 | -35,7 | 111 | 119 | -6,7 | 19 | 34 | -44,1 | 126 | 146 | -13,7 | anderen Fahrzeugen |
| 16 | 28 | -42,9 | 92 | 106 | -13,2 | 17 | 32 | -46,9 | 103 | 123 | -16,3 | innerorts |
| 2 | - | X | 19 | 13 | 46,2 | 2 | 2 | - | 23 | 23 | - | außerorts |
| 230 | 271 | -15,1 | 1 669 | 1 728 | -3,4 | 284 | 336 | -15,5 | 2 167 | 2 229 | -2,8 | Fußgänger |
| 217 | 261 | -16,9 | 1 604 | 1 640 | -2,2 | 264 | 321 | -17,8 | 2 046 | 2 094 | -2,3 | innerorts |
| 13 | 10 | 30,0 | 65 | 88 | -26,1 | 20 | 15 | 33,3 | 121 | 135 | -10,4 | außerorts |
| und zwar | | | | | | | | | | | | |
| 12 | 10 | 20,0 | 79 | 77 | 2,6 | 13 | 13 | - | 90 | 91 | -1,1 | Fußgänger mit Sport- oder Spielgeräten |
| 12 | 10 | 20,0 | 77 | 76 | 1,3 | 13 | 13 | - | 88 | 90 | -2,2 | innerorts |
| - | - | - | 2 | 1 | X | - | - | - | 2 | 1 | X | außerorts |
| 51 | 66 | -22,7 | 337 | 363 | -7,2 | 63 | 71 | -11,3 | 434 | 445 | -2,5 | unter 15 Jahren |
| 48 | 64 | -25,0 | 330 | 347 | -4,9 | 59 | 69 | -14,5 | 421 | 425 | -0,9 | innerorts |
| 3 | 2 | X | 7 | 16 | X | 4 | 2 | X | 13 | 20 | -35,0 | außerorts |
| 51 | 61 | -16,4 | 351 | 353 | -0,6 | 69 | 93 | -25,8 | 529 | 555 | -4,7 | 65 Jahre und mehr |
| 51 | 57 | -10,5 | 336 | 338 | -0,6 | 69 | 87 | -20,7 | 505 | 532 | -5,1 | innerorts |
| - | 4 | X | 15 | 15 | - | - | 6 | X | 24 | 23 | 4,3 | außerorts |
| 9 | 11 | X | 75 | 59 | 27,1 | 11 | 12 | -8,3 | 87 | 73 | 19,2 | Andere Personen |
| 8 | 8 | - | 67 | 48 | 39,6 | 10 | 8 | X | 76 | 57 | 33,3 | innerorts |
| 1 | 3 | X | 8 | 11 | X | 1 | 4 | X | 11 | 16 | -31,3 | außerorts |
| 5 861 | 6 584 | -11,0 | 33 289 | 34 089 | -2,3 | 7 123 | 8 015 | -11,1 | 40 316 | 41 298 | -2,4 | Insgesamt |
| 3 707 | 4 081 | -9,2 | 19 751 | 20 273 | -2,6 | 4 289 | 4 729 | -9,3 | 22 851 | 23 500 | -2,8 | innerorts |
| 2 154 | 2 503 | -13,9 | 13 538 | 13 816 | -2,0 | 2 834 | 3 286 | -13,8 | 17 465 | 17 798 | -1,9 | außerorts |
| darunter | | | | | | | | | | | | |
| 451 | 520 | -13,3 | 2 298 | 2 304 | -0,3 | 522 | 585 | -10,8 | 2 658 | 2 631 | 1,0 | unter 15 Jahren |
| 328 | 385 | -14,8 | 1 658 | 1 673 | -0,9 | 369 | 431 | -14,4 | 1 891 | 1 893 | -0,1 | innerorts |
| 123 | 135 | -8,9 | 640 | 631 | 1,4 | 153 | 154 | -0,6 | 767 | 738 | 3,9 | außerorts |
| 758 | 780 | -2,8 | 3 916 | 3 856 | 1,6 | 1 024 | 1 094 | -6,4 | 5 407 | 5 407 | - | 65 Jahre und mehr |
| 540 | 561 | -3,7 | 2 670 | 2 636 | 1,3 | 691 | 732 | -5,6 | 3 504 | 3 542 | -1,1 | innerorts |
| 218 | 219 | -0,5 | 1 246 | 1 220 | 2,1 | 333 | 362 | -8,0 | 1 903 | 1 865 | 2,0 | außerorts |

6. An Straßenverkehrsunfällen beteiligte Fahrzeugführer und Fußgänger in Bayern

| Art der Verkehrsbeteiligung Ortslage | Unfälle mit | | | | | | | | | | | | | | |
|---|-------------|-----------------------|-----------|----------------------|---------|--------------------|-----------|--------------------|-----------|----------------------|-----------|----------|--|--|--|
| | Personen- | schwerw. | Personen- | schwerw. | Per- | schwerw. | Personen- | schwerw. | Personen- | schwerw. | Personen- | schwerw. | | | |
| | scha- | Sach- | scha- | Sach- | sonen- | Sach- | scha- | Sach- | scha- | Sach- | scha- | Sach- | | | |
| | den- | schaden ¹⁾ | den- | Sach- | schaden | Sach- | den- | Sach- | den- | Sach- | den- | Sach- | | | |
| Juli 2018 | | Juli 2017 | | Zu- bzw. Abnahme (-) | | Januar - Juli 2018 | | Januar - Juli 2017 | | Zu- bzw. Abnahme (-) | | | | | |
| Anzahl | | | | % | | | | Anzahl | | | | % | | | |
| Fahrer von | | | | | | | | | | | | | | | |
| Krafträdern mit Ver- | | | | | | | | | | | | | | | |
| sicherungskennzeichen | 297 | 5 | 326 | 4 | -8,9 | X | 1 281 | 18 | 1 281 | 17 | - | 5,9 | | | |
| innerorts | 242 | 5 | 266 | 3 | -9,0 | X | 1 044 | 18 | 1 031 | 14 | 1,3 | 28,6 | | | |
| außerorts | 55 | - | 60 | 1 | -8,3 | X | 237 | - | 250 | 3 | -5,2 | X | | | |
| davon | | | | | | | | | | | | | | | |
| Mofas, Kleinkrafträdern | 290 | 4 | 319 | 3 | -9,1 | X | 1 233 | 14 | 1 235 | 13 | -0,2 | 7,7 | | | |
| innerorts | 236 | 4 | 262 | 3 | -9,9 | X | 1 008 | 14 | 1 003 | 12 | 0,5 | 16,7 | | | |
| außerorts | 54 | - | 57 | - | -5,3 | - | 225 | - | 232 | 1 | -3,0 | X | | | |
| S-Pedelecs | 2 | - | 5 | - | X | - | 20 | - | 23 | 1 | -13,0 | X | | | |
| innerorts | 2 | - | 3 | - | X | - | 18 | - | 17 | 1 | 5,9 | X | | | |
| außerorts | - | - | 2 | - | X | - | 2 | - | 6 | - | X | - | | | |
| drei- und leichten | | | | | | | | | | | | | | | |
| vierrädigen Kfz | 5 | 1 | 2 | 1 | X | - | 28 | 4 | 23 | 3 | 21,7 | X | | | |
| innerorts | 4 | 1 | 1 | - | X | X | 18 | 4 | 11 | 1 | 63,6 | X | | | |
| außerorts | 1 | - | 1 | 1 | - | X | 10 | - | 12 | 2 | -16,7 | X | | | |
| Krafträdern mit amtlichem | | | | | | | | | | | | | | | |
| Kennzeichen | 834 | 23 | 898 | 14 | -7,1 | 64,3 | 3 596 | 69 | 3 690 | 75 | -2,5 | -8,0 | | | |
| innerorts | 424 | 11 | 454 | 4 | -6,6 | X | 1 785 | 35 | 1 860 | 31 | -4,0 | 12,9 | | | |
| außerorts | 410 | 12 | 444 | 10 | -7,7 | 20,0 | 1 811 | 34 | 1 830 | 44 | -1,0 | -22,7 | | | |
| davon | | | | | | | | | | | | | | | |
| zweirädigen Kraft- | | | | | | | | | | | | | | | |
| fahrzeugen | 821 | 22 | 887 | 12 | -7,4 | 83,3 | 3 543 | 67 | 3 621 | 73 | -2,2 | -8,2 | | | |
| innerorts | 414 | 11 | 450 | 2 | -8,0 | X | 1 753 | 34 | 1 824 | 29 | -3,9 | 17,2 | | | |
| außerorts | 407 | 11 | 437 | 10 | -6,9 | 10,0 | 1 790 | 33 | 1 797 | 44 | -0,4 | -25,0 | | | |
| drei- und schweren | | | | | | | | | | | | | | | |
| vierrädigen Kfz | 13 | 1 | 11 | 2 | 18,2 | X | 53 | 2 | 69 | 2 | -23,2 | - | | | |
| innerorts | 10 | - | 4 | 2 | X | X | 32 | 1 | 36 | 2 | -11,1 | X | | | |
| außerorts | 3 | 1 | 7 | - | X | X | 21 | 1 | 33 | - | -36,4 | X | | | |
| Personenkraftwagen | 5 430 | 1 008 | 6 209 | 1 260 | -12,5 | -20,0 | 35 005 | 8 025 | 36 305 | 8 464 | -3,6 | -5,2 | | | |
| innerorts | 3 104 | 543 | 3 638 | 634 | -14,7 | -14,4 | 19 593 | 4 195 | 20 665 | 4 459 | -5,2 | -5,9 | | | |
| außerorts | 2 326 | 465 | 2 571 | 626 | -9,5 | -25,7 | 15 412 | 3 830 | 15 640 | 4 005 | -1,5 | -4,4 | | | |
| darunter | | | | | | | | | | | | | | | |
| 18 bis u. 25 Jahre | 862 | 179 | 1 117 | 242 | -22,8 | -26,0 | 6 154 | 1 604 | 6 630 | 1 658 | -7,2 | -3,3 | | | |
| innerorts | 465 | 92 | 564 | 111 | -17,6 | -17,1 | 3 028 | 782 | 3 306 | 832 | -8,4 | -6,0 | | | |
| außerorts | 397 | 87 | 553 | 131 | -28,2 | -33,6 | 3 126 | 822 | 3 324 | 826 | -6,0 | -0,5 | | | |
| Wohnmobilen | 15 | 3 | 18 | 7 | -16,7 | X | 62 | 16 | 76 | 16 | -18,4 | - | | | |
| innerorts | 7 | 1 | 6 | 4 | X | X | 23 | 3 | 28 | 9 | -17,9 | X | | | |
| außerorts | 8 | 2 | 12 | 3 | X | X | 39 | 13 | 48 | 7 | -18,8 | X | | | |
| Bussen | 96 | 4 | 100 | 9 | -4,0 | X | 486 | 49 | 528 | 50 | -8,0 | -2,0 | | | |
| innerorts | 79 | 3 | 79 | 7 | - | X | 401 | 36 | 435 | 33 | -7,8 | 9,1 | | | |
| außerorts | 17 | 1 | 21 | 2 | -19,0 | X | 85 | 13 | 93 | 17 | -8,6 | -23,5 | | | |
| Güterkraftfahrzeugen | 432 | 114 | 517 | 116 | -16,4 | -1,7 | 2 814 | 840 | 2 990 | 834 | -5,9 | 0,7 | | | |
| innerorts | 172 | 39 | 197 | 36 | -12,7 | 8,3 | 1 063 | 270 | 1 146 | 236 | -7,2 | 14,4 | | | |
| außerorts | 260 | 75 | 320 | 80 | -18,8 | -6,3 | 1 751 | 570 | 1 844 | 598 | -5,0 | -4,7 | | | |
| darunter | | | | | | | | | | | | | | | |
| Liefer- und Lastkraftwagen | | | | | | | | | | | | | | | |
| mit zul. Gesamtgewicht bis | | | | | | | | | | | | | | | |
| inschl. 3 500 kg ²⁾ | 145 | 42 | 207 | 37 | -30,0 | 13,5 | 1 025 | 294 | 1 141 | 277 | -10,2 | 6,1 | | | |
| innerorts | 76 | 24 | 98 | 17 | -22,4 | 41,2 | 497 | 136 | 552 | 111 | -10,0 | 22,5 | | | |
| außerorts | 69 | 18 | 109 | 20 | -36,7 | -10,0 | 528 | 158 | 589 | 166 | -10,4 | -4,8 | | | |
| Liefer- und Lastkraftwagen | | | | | | | | | | | | | | | |
| mit zul. Gesamtgewicht | | | | | | | | | | | | | | | |
| über 3 500 kg ²⁾ | 154 | 31 | 163 | 38 | -5,5 | -18,4 | 869 | 248 | 907 | 270 | -4,2 | -8,1 | | | |
| innerorts | 70 | 10 | 66 | 16 | 6,1 | -37,5 | 371 | 77 | 387 | 90 | -4,1 | -14,4 | | | |
| außerorts | 84 | 21 | 97 | 22 | -13,4 | -4,5 | 498 | 171 | 520 | 180 | -4,2 | -5,0 | | | |
| Sattelzugmaschinen | 121 | 37 | 133 | 38 | -9,0 | -2,6 | 835 | 261 | 829 | 262 | 0,7 | -0,4 | | | |
| innerorts | 21 | 4 | 25 | 3 | -16,0 | X | 163 | 44 | 164 | 28 | -0,6 | 57,1 | | | |
| außerorts | 100 | 33 | 108 | 35 | -7,4 | -5,7 | 672 | 217 | 665 | 234 | 1,1 | -7,3 | | | |
| Landwirtschaftlichen | | | | | | | | | | | | | | | |
| Zugmaschinen | 62 | 9 | 63 | 9 | -1,6 | - | 276 | 47 | 258 | 44 | 7,0 | 6,8 | | | |
| innerorts | 21 | 6 | 29 | 4 | -27,6 | X | 90 | 26 | 104 | 19 | -13,5 | 36,8 | | | |
| außerorts | 41 | 3 | 34 | 5 | 20,6 | X | 186 | 21 | 154 | 25 | 20,8 | -16,0 | | | |
| übrigen Kraftfahrzeugen | 42 | 1 | 36 | 7 | 16,7 | X | 190 | 20 | 178 | 35 | 6,7 | -42,9 | | | |
| innerorts | 20 | - | 23 | 6 | -13,0 | X | 110 | 6 | 118 | 24 | -6,8 | X | | | |
| außerorts | 22 | 1 | 13 | 1 | 69,2 | - | 80 | 14 | 60 | 11 | 33,3 | 27,3 | | | |
| Kraftfahrzeugen zusammen | 7 208 | 1 167 | 8 167 | 1 426 | -11,7 | -18,2 | 43 710 | 9 084 | 45 306 | 9 535 | -3,5 | -4,7 | | | |
| innerorts | 4 069 | 608 | 4 692 | 698 | -13,3 | -12,9 | 24 109 | 4 589 | 25 387 | 4 825 | -5,0 | -4,9 | | | |
| außerorts | 3 139 | 559 | 3 475 | 728 | -9,7 | -23,2 | 19 601 | 4 495 | 19 919 | 4 710 | -1,6 | -4,6 | | | |
| darunter flüchtig | 257 | 70 | 335 | 100 | -23,3 | -30,0 | 1 577 | 567 | 1 695 | 611 | -7,0 | -7,2 | | | |
| innerorts | 185 | 33 | 228 | 48 | -18,9 | -31,3 | 1 067 | 252 | 1 154 | 268 | -7,5 | -6,0 | | | |
| außerorts | 72 | 37 | 107 | 52 | -32,7 | -28,8 | 510 | 315 | 541 | 343 | -5,7 | -8,2 | | | |

¹⁾ Schwerwiegender Unfall mit Sachschaden (im engeren Sinne). - ²⁾ Ohne Lastkraftwagen mit Tankauflage.

Noch: 6. An Straßenverkehrsunfällen beteiligte Fahrzeugführer und Fußgänger in Bayern

| Art der Verkehrsbeteiligung Ortslage | Unfälle mit | | | | | | | | | | | | | | | | | | | | | | |
|---|---------------|-----------------------|---------------|-----------------------|--------------|----------------------|---------------|-----------------------|--------------------|-----------------------|--------------|--------------------|--|--|----------------------|--|--|---|--|--|--|--|--|
| | Personen- | schwerw. | Personen- | schwerw. | Per- | schwerw. | Personen- | schwerw. | Personen- | schwerw. | Per- | schwerw. | | | | | | | | | | | |
| | scha- | Sach- | scha- | Sach- | sonen- | Sach- | scha- | Sach- | scha- | Sach- | sonen- | Sach- | | | | | | | | | | | |
| | den- | schaden ¹⁾ | den- | schaden ¹⁾ | schaden | schaden | den- | schaden ¹⁾ | den- | schaden ¹⁾ | schaden | schaden | | | | | | | | | | | |
| Juli 2018 | | | Juli 2017 | | | Zu- bzw. Abnahme (-) | | | Januar - Juli 2018 | | | Januar - Juli 2017 | | | Zu- bzw. Abnahme (-) | | | | | | | | |
| Anzahl | | | | | | % | | | | | | Anzahl | | | | | | % | | | | | |
| Fahrer von | | | | | | | | | | | | | | | | | | | | | | | |
| Fahrrädern | 2 528 | 1 | 2 416 | 3 | 4,6 | X | 10 363 | 6 | 9 838 | 5 | 5,3 | X | | | | | | | | | | | |
| innerorts | 2 150 | 1 | 2 070 | 2 | 3,9 | X | 8 941 | 6 | 8 517 | 4 | 5,0 | X | | | | | | | | | | | |
| außerorts | 378 | - | 346 | 1 | 9,2 | X | 1 422 | - | 1 321 | 1 | 7,6 | X | | | | | | | | | | | |
| und zwar | | | | | | | | | | | | | | | | | | | | | | | |
| Pedelecs | 190 | - | 150 | - | 26,7 | - | 756 | - | 565 | - | 33,8 | - | | | | | | | | | | | |
| innerorts | 147 | - | 114 | - | 28,9 | - | 566 | - | 430 | - | 31,6 | - | | | | | | | | | | | |
| außerorts | 43 | - | 36 | - | 19,4 | - | 190 | - | 135 | - | 40,7 | - | | | | | | | | | | | |
| unter 15 Jahren | 276 | - | 291 | - | -5,2 | - | 1 135 | - | 1 109 | - | 2,3 | - | | | | | | | | | | | |
| innerorts | 249 | - | 270 | - | -7,8 | - | 1 040 | - | 1 007 | - | 3,3 | - | | | | | | | | | | | |
| außerorts | 27 | - | 21 | - | 28,6 | - | 95 | - | 102 | - | -6,9 | - | | | | | | | | | | | |
| anderen Fahrzeugen | 60 | 18 | 64 | 17 | -6,3 | 5,9 | 321 | 110 | 301 | 115 | 6,6 | -4,3 | | | | | | | | | | | |
| innerorts | 47 | 10 | 49 | 9 | -4,1 | X | 244 | 59 | 229 | 62 | 6,6 | -4,8 | | | | | | | | | | | |
| außerorts | 13 | 8 | 15 | 8 | -13,3 | - | 77 | 51 | 72 | 53 | 6,9 | -3,8 | | | | | | | | | | | |
| Fußgänger | 334 | - | 397 | 1 | -15,9 | X | 2 411 | 2 | 2 450 | 6 | -1,6 | X | | | | | | | | | | | |
| innerorts | 307 | - | 376 | 1 | -18,4 | X | 2 268 | 2 | 2 295 | 5 | -1,2 | X | | | | | | | | | | | |
| außerorts | 27 | - | 21 | - | 28,6 | - | 143 | - | 155 | 1 | -7,7 | X | | | | | | | | | | | |
| und zwar | | | | | | | | | | | | | | | | | | | | | | | |
| Fußgänger mit Sport- | | | | | | | | | | | | | | | | | | | | | | | |
| oder Spielgeräten | 15 | - | 13 | - | 15,4 | - | 99 | - | 101 | - | -2,0 | - | | | | | | | | | | | |
| innerorts | 15 | - | 13 | - | 15,4 | - | 97 | - | 99 | - | -2,0 | - | | | | | | | | | | | |
| außerorts | - | - | - | - | - | - | 2 | - | 2 | - | - | - | | | | | | | | | | | |
| unter 15 Jahren | 74 | - | 75 | - | -1,3 | - | 472 | - | 472 | 2 | - | X | | | | | | | | | | | |
| innerorts | 68 | - | 72 | - | -5,6 | - | 457 | - | 450 | 1 | 1,6 | X | | | | | | | | | | | |
| außerorts | 6 | - | 3 | - | X | - | 15 | - | 22 | 1 | -31,8 | X | | | | | | | | | | | |
| 65 Jahre und mehr | 72 | - | 100 | - | -28,0 | - | 551 | - | 574 | 1 | -4,0 | X | | | | | | | | | | | |
| innerorts | 71 | - | 92 | - | -22,8 | - | 524 | - | 548 | 1 | -4,4 | X | | | | | | | | | | | |
| außerorts | 1 | - | 8 | - | X | - | 27 | - | 26 | - | 3,8 | - | | | | | | | | | | | |
| Andere Personen | 34 | 3 | 48 | - | -29,2 | X | 214 | 7 | 225 | 6 | -4,9 | X | | | | | | | | | | | |
| innerorts | 26 | 3 | 32 | - | -18,8 | X | 167 | 5 | 170 | 3 | -1,8 | X | | | | | | | | | | | |
| außerorts | 8 | - | 16 | - | X | - | 47 | 2 | 55 | 3 | -14,5 | X | | | | | | | | | | | |
| Insgesamt | 10 164 | 1 189 | 11 092 | 1 447 | -8,4 | -17,8 | 57 019 | 9 209 | 58 120 | 9 667 | -1,9 | -4,7 | | | | | | | | | | | |
| innerorts | 6 599 | 622 | 7 219 | 710 | -8,6 | -12,4 | 35 729 | 4 661 | 36 598 | 4 899 | -2,4 | -4,9 | | | | | | | | | | | |
| außerorts | 3 565 | 567 | 3 873 | 737 | -8,0 | -23,1 | 21 290 | 4 548 | 21 522 | 4 768 | -1,1 | -4,6 | | | | | | | | | | | |
| darunter: | | | | | | | | | | | | | | | | | | | | | | | |
| unter 15 Jahren | 356 | - | 377 | - | -5,6 | - | 1 642 | 2 | 1 615 | 4 | 1,7 | X | | | | | | | | | | | |
| innerorts | 323 | - | 353 | - | -8,5 | - | 1 532 | - | 1 488 | 3 | 3,0 | X | | | | | | | | | | | |
| außerorts | 33 | - | 24 | - | 37,5 | - | 110 | 2 | 127 | 1 | -13,4 | X | | | | | | | | | | | |
| 65 Jahre und mehr | 1 454 | 156 | 1 479 | 170 | -1,7 | -8,2 | 7 692 | 1 072 | 7 677 | 1 097 | 0,2 | -2,3 | | | | | | | | | | | |
| innerorts | 1 000 | 90 | 1 081 | 95 | -7,5 | -5,3 | 5 300 | 638 | 5 402 | 637 | -1,9 | 0,2 | | | | | | | | | | | |
| außerorts | 454 | 66 | 398 | 75 | 14,1 | -12,0 | 2 392 | 434 | 2 275 | 460 | 5,1 | -5,7 | | | | | | | | | | | |

¹⁾ Schwerwiegender Unfall mit Sachschaden (im engeren Sinne).

7. Straßenverkehrsunfälle und Verunglückte in Bayern im Juli 2018 nach Tagen

| Tagesdatum Ortslage | Unfälle mit Personen- schaden | davon mit | | | Verunglückte | | | Unfälle mit schwer- wiegendem Sachschaden ¹⁾ | Unfälle mit Personen- und schwer- wiegendem Sachschaden ¹⁾ |
|---|--|-----------|-----------------------|-----------------------|--------------|----------------------|----------------------|---|---|
| | | Getöteten | Schwer- verletzten | Leicht- verletzten | Getötete | Schwer- verletzte | Leicht- verletzte | | |
| Innerorts | | | | | | | | | |
| 1. Sonntag | 93 | 1 | 21 | 71 | 1 | 22 | 92 | 11 | 104 |
| 2. Montag | 174 | - | 22 | 152 | - | 22 | 184 | 9 | 183 |
| 3. Dienstag | 134 | - | 18 | 116 | - | 18 | 140 | 20 | 154 |
| 4. Mittwoch | 142 | - | 22 | 120 | - | 22 | 142 | 7 | 149 |
| 5. Donnerstag | 124 | - | 16 | 108 | - | 16 | 125 | 13 | 137 |
| 6. Freitag | 105 | - | 10 | 95 | - | 10 | 117 | 18 | 123 |
| 7. Samstag | 118 | - | 19 | 99 | - | 19 | 121 | 7 | 125 |
| 8. Sonntag | 97 | - | 19 | 78 | - | 22 | 101 | 6 | 103 |
| 9. Montag | 131 | - | 9 | 122 | - | 9 | 148 | 21 | 152 |
| 10. Dienstag | 108 | - | 16 | 92 | - | 16 | 102 | 9 | 117 |
| 11. Mittwoch | 89 | - | 14 | 75 | - | 15 | 84 | 8 | 97 |
| 12. Donnerstag | 138 | 2 | 34 | 102 | 2 | 36 | 128 | 8 | 146 |
| 13. Freitag | 138 | 2 | 20 | 116 | 2 | 22 | 140 | 8 | 146 |
| 14. Samstag | 97 | 1 | 24 | 72 | 2 | 24 | 80 | 8 | 105 |
| 15. Sonntag | 89 | - | 15 | 74 | - | 15 | 83 | 7 | 96 |
| 16. Montag | 117 | 1 | 12 | 104 | 1 | 12 | 130 | 11 | 128 |
| 17. Dienstag | 123 | - | 21 | 102 | - | 22 | 118 | 6 | 129 |
| 18. Mittwoch | 144 | - | 22 | 122 | - | 22 | 138 | 12 | 156 |
| 19. Donnerstag | 157 | 1 | 24 | 132 | 1 | 24 | 165 | 9 | 166 |
| 20. Freitag | 161 | 1 | 21 | 139 | 1 | 21 | 158 | 14 | 175 |
| 21. Samstag | 79 | - | 16 | 63 | - | 17 | 82 | 16 | 95 |
| 22. Sonntag | 51 | - | 10 | 41 | - | 10 | 61 | 4 | 55 |
| 23. Montag | 116 | - | 15 | 101 | - | 15 | 120 | 8 | 124 |
| 24. Dienstag | 128 | - | 24 | 104 | - | 24 | 118 | 9 | 137 |
| 25. Mittwoch | 141 | 1 | 21 | 119 | 1 | 23 | 142 | 13 | 154 |
| 26. Donnerstag | 112 | - | 11 | 101 | - | 11 | 123 | 7 | 119 |
| 27. Freitag | 140 | - | 20 | 120 | - | 21 | 147 | 9 | 149 |
| 28. Samstag | 92 | - | 12 | 80 | - | 12 | 95 | 6 | 98 |
| 29. Sonntag | 77 | - | 14 | 63 | - | 16 | 77 | 4 | 81 |
| 30. Montag | 128 | - | 17 | 111 | - | 17 | 137 | 6 | 134 |
| 31. Dienstag | 105 | 2 | 14 | 89 | 2 | 14 | 109 | 13 | 118 |
| Zusammen | 3 648 | 12 | 553 | 3 083 | 13 | 569 | 3 707 | 307 | 3 955 |
| Außerorts, einschließlich Autobahn | | | | | | | | | |
| 1. Sonntag | 82 | 2 | 35 | 45 | 2 | 38 | 65 | 8 | 90 |
| 2. Montag | 73 | 1 | 20 | 52 | 1 | 26 | 79 | 8 | 81 |
| 3. Dienstag | 80 | 1 | 21 | 58 | 1 | 21 | 84 | 12 | 92 |
| 4. Mittwoch | 50 | 1 | 9 | 40 | 1 | 11 | 59 | 9 | 59 |
| 5. Donnerstag | 78 | 2 | 14 | 62 | 2 | 18 | 89 | 15 | 93 |
| 6. Freitag | 90 | 1 | 21 | 68 | 1 | 21 | 117 | 24 | 114 |
| 7. Samstag | 55 | - | 18 | 37 | - | 23 | 50 | 6 | 61 |
| 8. Sonntag | 62 | 1 | 20 | 41 | 1 | 26 | 65 | 7 | 69 |
| 9. Montag | 61 | 1 | 14 | 46 | 1 | 15 | 75 | 7 | 68 |
| 10. Dienstag | 65 | 1 | 8 | 56 | 1 | 11 | 78 | 14 | 79 |
| 11. Mittwoch | 41 | 1 | 9 | 31 | 1 | 13 | 47 | 15 | 56 |
| 12. Donnerstag | 55 | 4 | 10 | 41 | 5 | 15 | 62 | 6 | 61 |
| 13. Freitag | 75 | 1 | 13 | 61 | 1 | 13 | 102 | 19 | 94 |
| 14. Samstag | 62 | 4 | 19 | 39 | 4 | 32 | 63 | 10 | 72 |
| 15. Sonntag | 67 | 1 | 21 | 45 | 1 | 23 | 76 | 5 | 72 |
| 16. Montag | 64 | 1 | 13 | 50 | 1 | 19 | 67 | 18 | 82 |
| 17. Dienstag | 63 | 1 | 15 | 47 | 1 | 19 | 71 | 9 | 72 |
| 18. Mittwoch | 63 | 1 | 23 | 39 | 1 | 27 | 64 | 8 | 71 |
| 19. Donnerstag | 70 | - | 19 | 51 | - | 25 | 80 | 13 | 83 |
| 20. Freitag | 66 | - | 17 | 49 | - | 19 | 81 | 8 | 74 |
| 21. Samstag | 67 | 1 | 20 | 46 | 1 | 24 | 62 | 18 | 85 |
| 22. Sonntag | 45 | 2 | 13 | 30 | 3 | 14 | 47 | 13 | 58 |
| 23. Montag | 55 | 2 | 15 | 38 | 2 | 17 | 52 | 9 | 64 |
| 24. Dienstag | 62 | 3 | 11 | 48 | 3 | 12 | 61 | 4 | 66 |
| 25. Mittwoch | 60 | 1 | 13 | 46 | 1 | 16 | 73 | 6 | 66 |
| 26. Donnerstag | 76 | 3 | 17 | 56 | 3 | 20 | 86 | 9 | 85 |
| 27. Freitag | 53 | 1 | 13 | 39 | 1 | 17 | 52 | 10 | 63 |
| 28. Samstag | 52 | 3 | 12 | 37 | 5 | 16 | 51 | 10 | 62 |
| 29. Sonntag | 64 | 1 | 22 | 41 | 1 | 26 | 66 | 5 | 69 |
| 30. Montag | 55 | 2 | 15 | 38 | 2 | 21 | 58 | 10 | 65 |
| 31. Dienstag | 68 | 1 | 24 | 43 | 1 | 33 | 72 | 6 | 74 |
| Zusammen | 1 979 | 45 | 514 | 1 420 | 49 | 631 | 2 154 | 321 | 2 300 |

¹⁾ Schwerwiegender Unfall mit Sachschaden (im engeren Sinne).

Noch: 7. Straßenverkehrsunfälle und Verunglückte in Bayern im Juli 2018 nach Tagen

| Tagesdatum Ortslage | Unfälle mit Personen- schaden | davon mit | | | Verunglückte | | | Unfälle mit schwer- wiegendem Sachschaden ¹⁾ | Unfälle mit Personen- und schwer- wiegendem Sachschaden ¹⁾ |
|---|-------------------------------------|-----------|-----------------------|-----------------------|--------------|----------------------|----------------------|--|---|
| | | Getöteten | Schwer- verletzten | Leicht- verletzten | Getötete | Schwer- verletzte | Leicht- verletzte | | |
| Innerorts und außerorts zusammen | | | | | | | | | |
| 1. Sonntag | 175 | 3 | 56 | 116 | 3 | 60 | 157 | 19 | 194 |
| 2. Montag | 247 | 1 | 42 | 204 | 1 | 48 | 263 | 17 | 264 |
| 3. Dienstag | 214 | 1 | 39 | 174 | 1 | 39 | 224 | 32 | 246 |
| 4. Mittwoch | 192 | 1 | 31 | 160 | 1 | 33 | 201 | 16 | 208 |
| 5. Donnerstag | 202 | 2 | 30 | 170 | 2 | 34 | 214 | 28 | 230 |
| 6. Freitag | 195 | 1 | 31 | 163 | 1 | 31 | 234 | 42 | 237 |
| 7. Samstag | 173 | - | 37 | 136 | - | 42 | 171 | 13 | 186 |
| 8. Sonntag | 159 | 1 | 39 | 119 | 1 | 48 | 166 | 13 | 172 |
| 9. Montag | 192 | 1 | 23 | 168 | 1 | 24 | 223 | 28 | 220 |
| 10. Dienstag | 173 | 1 | 24 | 148 | 1 | 27 | 180 | 23 | 196 |
| 11. Mittwoch | 130 | 1 | 23 | 106 | 1 | 28 | 131 | 23 | 153 |
| 12. Donnerstag | 193 | 6 | 44 | 143 | 7 | 51 | 190 | 14 | 207 |
| 13. Freitag | 213 | 3 | 33 | 177 | 3 | 35 | 242 | 27 | 240 |
| 14. Samstag | 159 | 5 | 43 | 111 | 6 | 56 | 143 | 18 | 177 |
| 15. Sonntag | 156 | 1 | 36 | 119 | 1 | 38 | 159 | 12 | 168 |
| 16. Montag | 181 | 2 | 25 | 154 | 2 | 31 | 197 | 29 | 210 |
| 17. Dienstag | 186 | 1 | 36 | 149 | 1 | 41 | 189 | 15 | 201 |
| 18. Mittwoch | 207 | 1 | 45 | 161 | 1 | 49 | 202 | 20 | 227 |
| 19. Donnerstag | 227 | 1 | 43 | 183 | 1 | 49 | 245 | 22 | 249 |
| 20. Freitag | 227 | 1 | 38 | 188 | 1 | 40 | 239 | 22 | 249 |
| 21. Samstag | 146 | 1 | 36 | 109 | 1 | 41 | 144 | 34 | 180 |
| 22. Sonntag | 96 | 2 | 23 | 71 | 3 | 24 | 108 | 17 | 113 |
| 23. Montag | 171 | 2 | 30 | 139 | 2 | 32 | 172 | 17 | 188 |
| 24. Dienstag | 190 | 3 | 35 | 152 | 3 | 36 | 179 | 13 | 203 |
| 25. Mittwoch | 201 | 2 | 34 | 165 | 2 | 39 | 215 | 19 | 220 |
| 26. Donnerstag | 188 | 3 | 28 | 157 | 3 | 31 | 209 | 16 | 204 |
| 27. Freitag | 193 | 1 | 33 | 159 | 1 | 38 | 199 | 19 | 212 |
| 28. Samstag | 144 | 3 | 24 | 117 | 5 | 28 | 146 | 16 | 160 |
| 29. Sonntag | 141 | 1 | 36 | 104 | 1 | 42 | 143 | 9 | 150 |
| 30. Montag | 183 | 2 | 32 | 149 | 2 | 38 | 195 | 16 | 199 |
| 31. Dienstag | 173 | 3 | 38 | 132 | 3 | 47 | 181 | 19 | 192 |
| Insgesamt | 5 627 | 57 | 1 067 | 4 503 | 62 | 1 200 | 5 861 | 628 | 6 255 |
| darunter auf Autobahnen | | | | | | | | | |
| 1. Sonntag | 11 | - | 4 | 7 | - | 4 | 14 | 1 | 12 |
| 2. Montag | 16 | - | 3 | 13 | - | 5 | 22 | 2 | 18 |
| 3. Dienstag | 17 | - | 6 | 11 | - | 6 | 13 | 6 | 23 |
| 4. Mittwoch | 10 | 1 | 1 | 8 | 1 | 3 | 20 | 4 | 14 |
| 5. Donnerstag | 17 | - | - | 17 | - | - | 22 | 8 | 25 |
| 6. Freitag | 22 | - | 5 | 17 | - | 5 | 27 | 13 | 35 |
| 7. Samstag | 7 | - | 1 | 6 | - | 1 | 6 | 1 | 8 |
| 8. Sonntag | 11 | - | 1 | 10 | - | 3 | 20 | 3 | 14 |
| 9. Montag | 12 | - | 2 | 10 | - | 2 | 16 | 2 | 14 |
| 10. Dienstag | 18 | 1 | 1 | 16 | 1 | 2 | 21 | 4 | 22 |
| 11. Mittwoch | 5 | - | 1 | 4 | - | 1 | 4 | 11 | 16 |
| 12. Donnerstag | 12 | - | 2 | 10 | - | 4 | 21 | 2 | 14 |
| 13. Freitag | 15 | - | 1 | 14 | - | 1 | 26 | 6 | 21 |
| 14. Samstag | 10 | - | 4 | 6 | - | 6 | 14 | 6 | 16 |
| 15. Sonntag | 14 | - | 2 | 12 | - | 3 | 22 | - | 14 |
| 16. Montag | 21 | 1 | 2 | 18 | 1 | 2 | 25 | 8 | 29 |
| 17. Dienstag | 8 | - | 1 | 7 | - | 1 | 10 | 5 | 13 |
| 18. Mittwoch | 15 | - | 3 | 12 | - | 4 | 20 | 1 | 16 |
| 19. Donnerstag | 13 | - | 2 | 11 | - | 3 | 13 | 2 | 15 |
| 20. Freitag | 11 | - | 2 | 9 | - | 2 | 15 | 5 | 16 |
| 21. Samstag | 13 | - | 3 | 10 | - | 3 | 15 | 7 | 20 |
| 22. Sonntag | 12 | - | 2 | 10 | - | 2 | 18 | 6 | 18 |
| 23. Montag | 11 | 2 | 3 | 6 | 2 | 3 | 11 | 4 | 15 |
| 24. Dienstag | 9 | - | 1 | 8 | - | 1 | 9 | 1 | 10 |
| 25. Mittwoch | 10 | - | 2 | 8 | - | 3 | 13 | 1 | 11 |
| 26. Donnerstag | 7 | - | 1 | 6 | - | 1 | 9 | 1 | 8 |
| 27. Freitag | 11 | 1 | - | 10 | 1 | 2 | 14 | 3 | 14 |
| 28. Samstag | 12 | 1 | 1 | 10 | 3 | 4 | 14 | 7 | 19 |
| 29. Sonntag | 9 | - | 1 | 8 | - | 1 | 17 | 3 | 12 |
| 30. Montag | 9 | - | 1 | 8 | - | 1 | 10 | 4 | 13 |
| 31. Dienstag | 11 | - | 3 | 8 | - | 3 | 14 | 1 | 12 |
| Zusammen | 379 | 7 | 62 | 310 | 9 | 82 | 495 | 128 | 507 |

¹⁾ Schwerwiegender Unfall mit Sachschaden (im engeren Sinne).

8. Getötete und Verletzte im Straßenverkehr in

| Im Alter von ... bis unter ... Jahren Geschlecht | Getötete | | | | | | Schwerverletzte | | | | | |
|--|-----------|-----------|---------------------------------|---------------|------------|---------------------------------|-----------------|--------------|---------------------------------|---------------|--------------|---------------------------------|
| | Juli | | Zu- bzw. Abnah- me (-) | Januar - Juli | | Zu- bzw. Abnah- me (-) | Juli | | Zu- bzw. Abnah- me (-) | Januar - Juli | | Zu- bzw. Abnah- me (-) |
| | 2018 | 2017 | | 2018 | 2017 | | 2018 | 2017 | | 2018 | 2017 | |
| | Anzahl | | % | Anzahl | | % | Anzahl | | % | Anzahl | | % |
| unter 15 | 3 | 1 | X | 13 | 5 | X | 68 | 64 | 6,3 | 347 | 322 | 7,8 |
| männlich | 1 | 1 | - | 5 | 2 | X | 41 | 41 | - | 218 | 193 | 13,0 |
| weiblich | 2 | - | X | 8 | 3 | X | 27 | 23 | 17,4 | 129 | 129 | - |
| 15 - 18 | 2 | 1 | X | 9 | 9 | - | 85 | 91 | -6,6 | 387 | 388 | -0,3 |
| männlich | - | 1 | X | 5 | 5 | - | 62 | 65 | -4,6 | 270 | 264 | 2,3 |
| weiblich | 2 | - | X | 4 | 4 | - | 23 | 26 | -11,5 | 117 | 124 | -5,6 |
| 18 - 21 | 6 | 3 | X | 19 | 31 | -38,7 | 66 | 79 | -16,5 | 481 | 453 | 6,2 |
| männlich | 6 | 3 | X | 15 | 22 | -31,8 | 47 | 55 | -14,5 | 315 | 283 | 11,3 |
| weiblich | - | - | - | 4 | 9 | X | 19 | 24 | -20,8 | 166 | 170 | -2,4 |
| 21 - 25 | 4 | 7 | X | 18 | 33 | -45,5 | 75 | 89 | -15,7 | 443 | 497 | -10,9 |
| männlich | 3 | 5 | X | 14 | 28 | -50,0 | 46 | 69 | -33,3 | 284 | 339 | -16,2 |
| weiblich | 1 | 2 | X | 4 | 5 | X | 29 | 20 | 45,0 | 159 | 158 | 0,6 |
| 25 - 30 | 3 | 5 | X | 21 | 26 | -19,2 | 84 | 88 | -4,5 | 443 | 492 | -10,0 |
| männlich | 3 | 5 | X | 18 | 23 | -21,7 | 59 | 63 | -6,3 | 289 | 336 | -14,0 |
| weiblich | - | - | - | 3 | 3 | - | 25 | 25 | - | 154 | 156 | -1,3 |
| 30 - 35 | 5 | 1 | X | 24 | 14 | 71,4 | 63 | 88 | -28,4 | 348 | 411 | -15,3 |
| männlich | 3 | 1 | X | 18 | 9 | X | 37 | 64 | -42,2 | 228 | 274 | -16,8 |
| weiblich | 2 | - | X | 6 | 5 | X | 26 | 24 | 8,3 | 120 | 137 | -12,4 |
| 35 - 40 | 4 | 2 | X | 17 | 11 | 54,5 | 65 | 71 | -8,5 | 351 | 343 | 2,3 |
| männlich | 2 | 1 | X | 12 | 9 | X | 48 | 51 | -5,9 | 229 | 212 | 8,0 |
| weiblich | 2 | 1 | X | 5 | 2 | X | 17 | 20 | -15,0 | 122 | 131 | -6,9 |
| 40 - 45 | 2 | 4 | X | 13 | 12 | 8,3 | 59 | 64 | -7,8 | 390 | 369 | 5,7 |
| männlich | 1 | 4 | X | 10 | 12 | -16,7 | 44 | 39 | 12,8 | 263 | 244 | 7,8 |
| weiblich | 1 | - | X | 3 | - | X | 15 | 25 | -40,0 | 127 | 125 | 1,6 |
| 45 - 50 | 2 | 2 | - | 20 | 21 | -4,8 | 82 | 117 | -29,9 | 446 | 512 | -12,9 |
| männlich | 2 | 1 | X | 17 | 14 | 21,4 | 57 | 84 | -32,1 | 305 | 341 | -10,6 |
| weiblich | - | 1 | X | 3 | 7 | X | 25 | 33 | -24,2 | 141 | 171 | -17,5 |
| 50 - 55 | 5 | 4 | X | 29 | 26 | 11,5 | 125 | 138 | -9,4 | 635 | 655 | -3,1 |
| männlich | 5 | 4 | X | 22 | 25 | -12,0 | 85 | 85 | - | 425 | 407 | 4,4 |
| weiblich | - | - | - | 7 | 1 | X | 40 | 53 | -24,5 | 210 | 248 | -15,3 |
| 55 - 60 | 3 | 6 | X | 25 | 26 | -3,8 | 100 | 108 | -7,4 | 587 | 582 | 0,9 |
| männlich | 3 | 5 | X | 24 | 20 | 20,0 | 67 | 72 | -6,9 | 388 | 363 | 6,9 |
| weiblich | - | 1 | X | 1 | 6 | X | 33 | 36 | -8,3 | 199 | 219 | -9,1 |
| 60 - 65 | 4 | 4 | - | 25 | 14 | 78,6 | 81 | 80 | 1,3 | 445 | 406 | 9,6 |
| männlich | 3 | - | X | 20 | 8 | X | 55 | 54 | 1,9 | 268 | 247 | 8,5 |
| weiblich | 1 | 4 | X | 5 | 6 | X | 26 | 26 | - | 177 | 159 | 11,3 |
| 65 - 70 | 2 | 5 | X | 16 | 24 | -33,3 | 62 | 76 | -18,4 | 341 | 354 | -3,7 |
| männlich | 2 | 2 | - | 11 | 14 | -21,4 | 43 | 43 | - | 206 | 197 | 4,6 |
| weiblich | - | 3 | X | 5 | 10 | X | 19 | 33 | -42,4 | 135 | 157 | -14,0 |
| 70 - 75 | 3 | 5 | X | 21 | 24 | -12,5 | 54 | 59 | -8,5 | 283 | 315 | -10,2 |
| männlich | 3 | 2 | X | 14 | 13 | 7,7 | 32 | 29 | 10,3 | 152 | 173 | -12,1 |
| weiblich | - | 3 | X | 7 | 11 | X | 22 | 30 | -26,7 | 131 | 142 | -7,7 |
| 75 und mehr | 14 | 20 | -30,0 | 68 | 64 | 6,3 | 131 | 149 | -12,1 | 762 | 770 | -1,0 |
| männlich | 10 | 11 | -9,1 | 48 | 33 | 45,5 | 58 | 85 | -31,8 | 404 | 394 | 2,5 |
| weiblich | 4 | 9 | X | 20 | 31 | -35,5 | 73 | 64 | 14,1 | 358 | 376 | -4,8 |
| Zusammen | 62 | 70 | -11,4 | 338 | 340 | -0,6 | 1 200 | 1 361 | -11,8 | 6 689 | 6 869 | -2,6 |
| männlich | 47 | 46 | 2,2 | 253 | 237 | 6,8 | 781 | 899 | -13,1 | 4 244 | 4 267 | -0,5 |
| weiblich | 15 | 24 | -37,5 | 85 | 103 | -17,5 | 419 | 462 | -9,3 | 2 445 | 2 602 | -6,0 |
| Ohne Angabe | - | - | - | - | - | - | - | - | - | - | - | - |
| Insgesamt | 62 | 70 | -11,4 | 338 | 340 | -0,6 | 1 200 | 1 361 | -11,8 | 6 689 | 6 869 | -2,6 |

Bayern nach Altersgruppen und Geschlecht

| Leichtverletzte | | | | | | Verunglückte insgesamt | | | | | | Im Alter von ... bis unter ... Jahren Geschlecht |
|-----------------|--------------|---------------------------------|---------------|---------------|---------------------------------|------------------------|--------------|---------------------------------|---------------|---------------|---------------------------------|--|
| Juli | | Zu- bzw. Abnah- me (-) | Januar - Juli | | Zu- bzw. Abnah- me (-) | Juli | | Zu- bzw. Abnah- me (-) | Januar - Juli | | Zu- bzw. Abnah- me (-) | |
| 2018 | 2017 | | 2018 | 2017 | | 2018 | 2017 | | 2018 | 2017 | | |
| Anzahl | % | Anzahl | % | Anzahl | % | Anzahl | % | Anzahl | % | | | |
| 451 | 520 | -13,3 | 2 298 | 2 304 | -0,3 | 522 | 585 | -10,8 | 2 658 | 2 631 | 1,0 | unter 15 |
| 272 | 321 | -15,3 | 1 305 | 1 369 | -4,7 | 314 | 363 | -13,5 | 1 528 | 1 564 | -2,3 | männlich |
| 179 | 199 | -10,1 | 993 | 935 | 6,2 | 208 | 222 | -6,3 | 1 130 | 1 067 | 5,9 | weiblich |
| 354 | 392 | -9,7 | 1 666 | 1 730 | -3,7 | 441 | 484 | -8,9 | 2 062 | 2 127 | -3,1 | 15 - 18 |
| 232 | 249 | -6,8 | 1 014 | 1 065 | -4,8 | 294 | 315 | -6,7 | 1 289 | 1 334 | -3,4 | männlich |
| 122 | 143 | -14,7 | 652 | 665 | -2,0 | 147 | 169 | -13,0 | 773 | 793 | -2,5 | weiblich |
| 414 | 532 | -22,2 | 2 783 | 2 945 | -5,5 | 486 | 614 | -20,8 | 3 283 | 3 429 | -4,3 | 18 - 21 |
| 232 | 289 | -19,7 | 1 449 | 1 532 | -5,4 | 285 | 347 | -17,9 | 1 779 | 1 837 | -3,2 | männlich |
| 182 | 243 | -25,1 | 1 334 | 1 413 | -5,6 | 201 | 267 | -24,7 | 1 504 | 1 592 | -5,5 | weiblich |
| 442 | 592 | -25,3 | 2 946 | 3 169 | -7,0 | 521 | 688 | -24,3 | 3 407 | 3 699 | -7,9 | 21 - 25 |
| 237 | 306 | -22,5 | 1 522 | 1 677 | -9,2 | 286 | 380 | -24,7 | 1 820 | 2 044 | -11,0 | männlich |
| 205 | 286 | -28,3 | 1 424 | 1 492 | -4,6 | 235 | 308 | -23,7 | 1 587 | 1 655 | -4,1 | weiblich |
| 479 | 656 | -27,0 | 3 244 | 3 447 | -5,9 | 566 | 749 | -24,4 | 3 708 | 3 965 | -6,5 | 25 - 30 |
| 251 | 370 | -32,2 | 1 706 | 1 862 | -8,4 | 313 | 438 | -28,5 | 2 013 | 2 221 | -9,4 | männlich |
| 228 | 286 | -20,3 | 1 538 | 1 585 | -3,0 | 253 | 311 | -18,6 | 1 695 | 1 744 | -2,8 | weiblich |
| 466 | 499 | -6,6 | 2 689 | 2 726 | -1,4 | 534 | 588 | -9,2 | 3 061 | 3 151 | -2,9 | 30 - 35 |
| 253 | 284 | -10,9 | 1 452 | 1 521 | -4,5 | 293 | 349 | -16,0 | 1 698 | 1 804 | -5,9 | männlich |
| 213 | 215 | -0,9 | 1 237 | 1 205 | 2,7 | 241 | 239 | 0,8 | 1 363 | 1 347 | 1,2 | weiblich |
| 410 | 420 | -2,4 | 2 339 | 2 329 | 0,4 | 479 | 493 | -2,8 | 2 707 | 2 683 | 0,9 | 35 - 40 |
| 221 | 231 | -4,3 | 1 270 | 1 242 | 2,3 | 271 | 283 | -4,2 | 1 511 | 1 463 | 3,3 | männlich |
| 189 | 189 | - | 1 069 | 1 087 | -1,7 | 208 | 210 | -1,0 | 1 196 | 1 220 | -2,0 | weiblich |
| 371 | 408 | -9,1 | 2 222 | 2 211 | 0,5 | 432 | 476 | -9,2 | 2 625 | 2 592 | 1,3 | 40 - 45 |
| 210 | 215 | -2,3 | 1 214 | 1 196 | 1,5 | 255 | 258 | -1,2 | 1 487 | 1 452 | 2,4 | männlich |
| 161 | 193 | -16,6 | 1 008 | 1 015 | -0,7 | 177 | 218 | -18,8 | 1 138 | 1 140 | -0,2 | weiblich |
| 430 | 469 | -8,3 | 2 422 | 2 642 | -8,3 | 514 | 588 | -12,6 | 2 888 | 3 175 | -9,0 | 45 - 50 |
| 241 | 253 | -4,7 | 1 316 | 1 453 | -9,4 | 300 | 338 | -11,2 | 1 638 | 1 808 | -9,4 | männlich |
| 189 | 216 | -12,5 | 1 106 | 1 189 | -7,0 | 214 | 250 | -14,4 | 1 250 | 1 367 | -8,6 | weiblich |
| 528 | 588 | -10,2 | 2 775 | 2 827 | -1,8 | 658 | 730 | -9,9 | 3 439 | 3 508 | -2,0 | 50 - 55 |
| 310 | 325 | -4,6 | 1 568 | 1 555 | 0,8 | 400 | 414 | -3,4 | 2 015 | 1 987 | 1,4 | männlich |
| 218 | 263 | -17,1 | 1 207 | 1 272 | -5,1 | 258 | 316 | -18,4 | 1 424 | 1 521 | -6,4 | weiblich |
| 433 | 440 | -1,6 | 2 366 | 2 333 | 1,4 | 536 | 554 | -3,2 | 2 978 | 2 941 | 1,3 | 55 - 60 |
| 262 | 249 | 5,2 | 1 313 | 1 290 | 1,8 | 332 | 326 | 1,8 | 1 725 | 1 673 | 3,1 | männlich |
| 171 | 191 | -10,5 | 1 053 | 1 043 | 1,0 | 204 | 228 | -10,5 | 1 253 | 1 268 | -1,2 | weiblich |
| 321 | 281 | 14,2 | 1 594 | 1 540 | 3,5 | 406 | 365 | 11,2 | 2 064 | 1 960 | 5,3 | 60 - 65 |
| 184 | 163 | 12,9 | 886 | 817 | 8,4 | 242 | 217 | 11,5 | 1 174 | 1 072 | 9,5 | männlich |
| 137 | 118 | 16,1 | 708 | 723 | -2,1 | 164 | 148 | 10,8 | 890 | 888 | 0,2 | weiblich |
| 221 | 214 | 3,3 | 1 189 | 1 127 | 5,5 | 285 | 295 | -3,4 | 1 546 | 1 505 | 2,7 | 65 - 70 |
| 118 | 113 | 4,4 | 652 | 605 | 7,8 | 163 | 158 | 3,2 | 869 | 816 | 6,5 | männlich |
| 103 | 101 | 2,0 | 537 | 522 | 2,9 | 122 | 137 | -10,9 | 677 | 689 | -1,7 | weiblich |
| 178 | 171 | 4,1 | 871 | 898 | -3,0 | 235 | 235 | - | 1 175 | 1 237 | -5,0 | 70 - 75 |
| 100 | 92 | 8,7 | 458 | 484 | -5,4 | 135 | 123 | 9,8 | 624 | 670 | -6,9 | männlich |
| 78 | 79 | -1,3 | 413 | 414 | -0,2 | 100 | 112 | -10,7 | 551 | 567 | -2,8 | weiblich |
| 359 | 395 | -9,1 | 1 856 | 1 831 | 1,4 | 504 | 564 | -10,6 | 2 686 | 2 665 | 0,8 | 75 und mehr |
| 182 | 222 | -18,0 | 962 | 995 | -3,3 | 250 | 318 | -21,4 | 1 414 | 1 422 | -0,6 | männlich |
| 177 | 173 | 2,3 | 894 | 836 | 6,9 | 254 | 246 | 3,3 | 1 272 | 1 243 | 2,3 | weiblich |
| 5 857 | 6 577 | -10,9 | 33 260 | 34 059 | -2,3 | 7 119 | 8 008 | -11,1 | 40 287 | 41 268 | -2,4 | Zusammen |
| 3 305 | 3 682 | -10,2 | 18 087 | 18 663 | -3,1 | 4 133 | 4 627 | -10,7 | 22 584 | 23 167 | -2,5 | männlich |
| 2 552 | 2 895 | -11,8 | 15 173 | 15 396 | -1,4 | 2 986 | 3 381 | -11,7 | 17 703 | 18 101 | -2,2 | weiblich |
| 4 | 7 | X | 29 | 30 | -3,3 | 4 | 7 | X | 29 | 30 | -3,3 | Ohne Angabe |
| 5 861 | 6 584 | -11,0 | 33 289 | 34 089 | -2,3 | 7 123 | 8 015 | -11,1 | 40 316 | 41 298 | -2,4 | Insgesamt |

9. Straßenverkehrsunfälle und Verunglückte in Bayern nach Unfalltypen

| Unfalltyp Ortslage | 2018 | | | 2017 | | | Zu- bzw. Abnahme (-) | | | | | |
|-------------------------------|--|--------------|----------------------|----------------------|--|--------------|----------------------|----------------------|--|--------------|----------------------|----------------------|
| | Unfälle mit Personen- schaden | Verunglückte | | | Unfälle mit Personen- schaden | Verunglückte | | | Unfälle mit Personen- schaden | Getötete | Schwer- verletzte | Leicht- verletzte |
| | | Getötete | Schwer- verletzte | Leicht- verletzte | | Getötete | Schwer- verletzte | Leicht- verletzte | | | | |
| | Anzahl | | | | | | | | | % | | |
| Juli | | | | | | | | | | | | |
| Fahrunfall | 1 291 | 21 | 395 | 1 057 | 1 479 | 19 | 447 | 1 277 | -12,7 | 10,5 | -11,6 | -17,2 |
| innerorts | 696 | 1 | 167 | 574 | 726 | 4 | 170 | 629 | -4,1 | X | -1,8 | -8,7 |
| außerorts | 595 | 20 | 228 | 483 | 753 | 15 | 277 | 648 | -21,0 | 33,3 | -17,7 | -25,5 |
| Abbiege-Unfall | 618 | 4 | 115 | 686 | 627 | 6 | 118 | 701 | -1,4 | X | -2,5 | -2,1 |
| innerorts | 476 | 2 | 59 | 512 | 477 | 2 | 68 | 503 | -0,2 | - | -13,2 | 1,8 |
| außerorts | 142 | 2 | 56 | 174 | 150 | 4 | 50 | 198 | -5,3 | X | 12,0 | -12,1 |
| Einbiegen/Kreuzenunfall | 1 119 | 9 | 194 | 1 232 | 1 248 | 6 | 228 | 1 385 | -10,3 | X | -14,9 | -11,0 |
| innerorts | 845 | 2 | 117 | 894 | 949 | 1 | 127 | 1 031 | -11,0 | X | -7,9 | -13,3 |
| außerorts | 274 | 7 | 77 | 338 | 299 | 5 | 101 | 354 | -8,4 | X | -23,8 | -4,5 |
| Überschreitenunfall | 134 | 3 | 24 | 119 | 160 | 2 | 37 | 147 | -16,3 | X | -35,1 | -19,0 |
| innerorts | 129 | 2 | 22 | 117 | 154 | 1 | 36 | 141 | -16,2 | X | -38,9 | -17,0 |
| außerorts | 5 | 1 | 2 | 2 | 6 | 1 | 1 | 6 | X | - | X | X |
| Unfall durch ruhenden | | | | | | | | | | | | |
| Verkehr | 115 | - | 16 | 116 | 113 | - | 12 | 119 | 1,8 | - | 33,3 | -2,5 |
| innerorts | 112 | - | 14 | 114 | 104 | - | 11 | 109 | 7,7 | - | 27,3 | 4,6 |
| außerorts | 3 | - | 2 | 2 | 9 | - | 1 | 10 | X | - | X | X |
| Unfall im Längsverkehr | 1 405 | 17 | 253 | 1 797 | 1 550 | 33 | 298 | 2 069 | -9,4 | -48,5 | -15,1 | -13,1 |
| innerorts | 720 | 2 | 86 | 873 | 830 | 5 | 88 | 1 032 | -13,3 | X | -2,3 | -15,4 |
| außerorts | 685 | 15 | 167 | 924 | 720 | 28 | 210 | 1 037 | -4,9 | -46,4 | -20,5 | -10,9 |
| Sonstiger Unfall | 945 | 8 | 203 | 854 | 946 | 4 | 221 | 886 | -0,1 | X | -8,1 | -3,6 |
| innerorts | 670 | 4 | 104 | 623 | 696 | 2 | 133 | 636 | -3,7 | X | -21,8 | -2,0 |
| außerorts | 275 | 4 | 99 | 231 | 250 | 2 | 88 | 250 | 10,0 | X | 12,5 | -7,6 |
| Insgesamt | 5 627 | 62 | 1 200 | 5 861 | 6 123 | 70 | 1 361 | 6 584 | -8,1 | -11,4 | -11,8 | -11,0 |
| innerorts | 3 648 | 13 | 569 | 3 707 | 3 936 | 15 | 633 | 4 081 | -7,3 | -13,3 | -10,1 | -9,2 |
| außerorts | 1 979 | 49 | 631 | 2 154 | 2 187 | 55 | 728 | 2 503 | -9,5 | -10,9 | -13,3 | -13,9 |
| Januar - Juli | | | | | | | | | | | | |
| Fahrunfall | 6 782 | 117 | 2 048 | 5 930 | 6 950 | 118 | 2 128 | 6 030 | -2,4 | -0,8 | -3,8 | -1,7 |
| innerorts | 3 064 | 16 | 717 | 2 605 | 3 077 | 19 | 744 | 2 629 | -0,4 | -15,8 | -3,6 | -0,9 |
| außerorts | 3 718 | 101 | 1 331 | 3 325 | 3 873 | 99 | 1 384 | 3 401 | -4,0 | 2,0 | -3,8 | -2,2 |
| Abbiege-Unfall | 3 369 | 19 | 700 | 3 817 | 3 435 | 22 | 670 | 4 027 | -1,9 | -13,6 | 4,5 | -5,2 |
| innerorts | 2 469 | 7 | 367 | 2 614 | 2 509 | 8 | 374 | 2 719 | -1,6 | X | -1,9 | -3,9 |
| außerorts | 900 | 12 | 333 | 1 203 | 926 | 14 | 296 | 1 308 | -2,8 | -14,3 | 12,5 | -8,0 |
| Einbiegen/Kreuzenunfall | 6 334 | 45 | 1 204 | 7 265 | 6 497 | 44 | 1 249 | 7 350 | -2,5 | 2,3 | -3,6 | -1,2 |
| innerorts | 4 672 | 7 | 657 | 5 113 | 4 799 | 9 | 645 | 5 248 | -2,6 | X | 1,9 | -2,6 |
| außerorts | 1 662 | 38 | 547 | 2 152 | 1 698 | 35 | 604 | 2 102 | -2,1 | 8,6 | -9,4 | 2,4 |
| Überschreitenunfall | 1 001 | 21 | 269 | 824 | 1 037 | 22 | 267 | 894 | -3,5 | -4,5 | 0,7 | -7,8 |
| innerorts | 961 | 11 | 252 | 799 | 993 | 13 | 254 | 859 | -3,2 | -15,4 | -0,8 | -7,0 |
| außerorts | 40 | 10 | 17 | 25 | 44 | 9 | 13 | 35 | -9,1 | X | 30,8 | -28,6 |
| Unfall durch ruhenden | | | | | | | | | | | | |
| Verkehr | 625 | 1 | 84 | 648 | 569 | 1 | 77 | 571 | 9,8 | - | 9,1 | 13,5 |
| innerorts | 578 | 1 | 70 | 596 | 532 | - | 67 | 536 | 8,6 | X | 4,5 | 11,2 |
| außerorts | 47 | - | 14 | 52 | 37 | 1 | 10 | 35 | 27,0 | X | 40,0 | 48,6 |
| Unfall im Längsverkehr | 8 042 | 97 | 1 381 | 10 671 | 8 138 | 102 | 1 406 | 11 073 | -1,2 | -4,9 | -1,8 | -3,6 |
| innerorts | 3 966 | 8 | 351 | 4 970 | 4 121 | 7 | 404 | 5 222 | -3,8 | X | -13,1 | -4,8 |
| außerorts | 4 076 | 89 | 1 030 | 5 701 | 4 017 | 95 | 1 002 | 5 851 | 1,5 | -6,3 | 2,8 | -2,6 |
| Sonstiger Unfall | 4 638 | 38 | 1 003 | 4 134 | 4 638 | 31 | 1 072 | 4 144 | - | 22,6 | -6,4 | -0,2 |
| innerorts | 3 425 | 21 | 615 | 3 054 | 3 426 | 14 | 669 | 3 060 | 0,0 | 50,0 | -8,1 | -0,2 |
| außerorts | 1 213 | 17 | 388 | 1 080 | 1 212 | 17 | 403 | 1 084 | 0,1 | - | -3,7 | -0,4 |
| Insgesamt | 30 791 | 338 | 6 689 | 33 289 | 31 264 | 340 | 6 869 | 34 089 | -1,5 | -0,6 | -2,6 | -2,3 |
| innerorts | 19 135 | 71 | 3 029 | 19 751 | 19 457 | 70 | 3 157 | 20 273 | -1,7 | 1,4 | -4,1 | -2,6 |
| außerorts | 11 656 | 267 | 3 660 | 13 538 | 11 807 | 270 | 3 712 | 13 816 | -1,3 | -1,1 | -1,4 | -2,0 |

Art der Verkehrsbeteiligung*)

Ab Januar 2018

Die Erläuterungen beschreiben die typische/aktuelle Zuordnung zu den Verkehrsbeteiligungsarten. Die angegebenen Fahrzeugklassen und Aufbauarten beziehen sich auf das KBA-Verzeichnis zur Systematisierung von Kfz (SV1). Andere nicht aufgeführte, z. B. ältere Kraftfahrzeuge sind sinngemäß bzw. entsprechend ihrer Zulassung zuzuordnen.

Schlüssel- Art der Verkehrsbeteiligung mit Erläuterungen
Nr.:

01 - 59 Kraftfahrzeug

01 - 15 Kraftrad

01 - 04 Kraftrad mit Versicherungskennzeichen

Höchstgeschwindigkeit bis zu 45 km/h. Ältere Fahrzeuge bis 50 km/h bzw. 60 km/h

01 Kleinkraftrad mit Versicherungskennzeichen

Zweirädriges Kleinkraftrad mit einer Höchstgeschwindigkeit über 25 km/h bis max. 45 km/h (ältere Fahrzeuge bis 50 km/h bzw. 60 km/h) mit einem Hubraum bis max. 50 cm³ bzw. einer Nutzleistung oder Nenndauerleistung bis max. 4 kW, ohne Pedelec
Fahrzeugklasse L1e–B; z. B. Moped, Mokick, Roller

02 Mofa

Zweirädriges Kleinkraftrad mit einer Höchstgeschwindigkeit bis max. 25 Km/h und einem Hubraum bis 50 cm³ bzw. einer Nutzleistung oder Nenndauerleistung bis max. 1 kW
Fahrzeugklasse L1e–A; z. B. Mofa, Leichtmofa

03 S-Pedelec

Kleinkraftrad mit Trethilfe, dessen elektromotorischer Hilfsantrieb unterbrochen wird, wenn der Fahrer im Treten einhält und dessen Unterstützung sich mit zunehmender Fahrzeuggeschwindigkeit progressiv verringert und unterbrochen wird, wenn die Fahrgeschwindigkeit 45 km/h erreicht. Antrieb mit Gasgriff bis 20 km/h ohne Treten erlaubt; Nutzleistung oder Nenndauerleistung max. 0,5 kW
Fahrzeugklasse L1e–B

04 Drei- und leichtes vierrädriges Kraftfahrzeug (Fahrzeugklasse L2e, L6e)

Dreirädriges Kleinkraftrad und leichtes vierrädriges Kraftfahrzeug mit einer Höchstgeschwindigkeit mit mehr als 25 km/h bis max. 45 km/h

Dreirädrig: max. 270 kg Leermasse im fahrbereiten Zustand und einem Hubraum bis max. 50 cm³ bzw. einer Nutzleistung oder Nenndauerleistung von max. 4 kW

Vierrädrig: unter 425 kg Leermasse im fahrbereiten Zustand und einem Hubraum bis max. 50 cm³ oder einer Nenndauerleistung von max. 6 kW

11 - 15 Kraftrad mit amtlichem Kennzeichen

Schlüssel- Art der Verkehrsbeteiligung mit Erläuterungen
Nr.:

11, 12, 15 Zweirädrige Kraftfahrzeuge

12 Leichtkraftrad

Kraftrad mit niedriger Leistung (auch mit Beiwagen) mit max. 125 cm³ Hubraum bzw. einer Nutzleistung oder Nenndauerleistung bis max. 11 kW, Leistungsgewicht max. 0,1 kW/kg
Fahrzeugklasse L3e, L4e und Aufbauart A1, B

11, 15 Motorräder/-roller auch mit Beiwagen

Kraftrad mit mittlerer und hoher Leistung mit einem Hubraum über 125 cm³ bzw. einer Nutzleistung oder Nenndauerleistung über 11 kW
Fahrzeugklasse L3e, L4e und Aufbauart A2, A3

13 Drei- und schweres vierrädriges Kraftfahrzeug (Fahrzeugklasse L5e, L7e)

Dreirädrig: unter 1 000 kg Leermasse im fahrbereiten Zustand
Vierrädrig: max. 450 kg bzw. 600 kg Leermasse im fahrbereiten Zustand

21 Personenkraftwagen

mit höchstens 9 Sitzplätzen (einschl. Fahrersitz)
Fahrzeugklasse M1, M1G mit Ausnahme der Aufbauarten SA (Wohnmobil), SC (Krankenwagen), SD (Leichenwagen)

22 Wohnmobil

31 - 34 Busse

Kraftomnibusse, Fahrzeugklasse M2, M3

31 Kraftomnibus, a.n.g. auch mit Anhänger

Nicht an Oberleitungen gebundenes Kraftfahrzeug zur Personenbeförderung mit mehr als 9 Sitzplätzen (einschl. Fahrersitz), die nicht den Schlüsselnummern 32 bis 34 zugeordnet werden können¹⁾.

32 Reisebus

Bus, der im Gelegenheitsverkehr (Ausflugsfahrten, Ferienzeleisen, Mietomnibusverkehr) eingesetzt ist.

33 Linienbus einschließlich Fernlinienbus

Bus, der auf einer zwischen bestimmten Ausgangs- und Endpunkten eingerichteten regelmäßigen Verkehrsverbindung eingesetzt ist.

34 Schulbus

Bus, der besonders für die Schülerbeförderung eingesetzt ist und an der Stirn- und Rückseite entsprechend gekennzeichnet ist

40 - 52 Güterkraftfahrzeuge

54 - 58

40 - 48 Lastkraftwagen

¹⁾ Seit Berichtsjahr 2014 einschließlich Oberleitungsomnibus (bisherige Schlüsselnummer 35)

Schlüssel- Art der Verkehrsbeteiligung mit Erläuterungen
Nr.:

Lastkraftwagen mit Normalaufbau (einschl. Dreiradkraftfahrzeug)
Dient ausschließlich oder hauptsächlich der Beförderung von Gütern.
(Fahrzeuge mit Spezialaufbauten, wie z.B. Viehtransportwagen,
Silofahrzeuge, Mannschaftstransportwagen siehe Schlüssel Nr. 58, 59)

mit einem Gesamtgewicht bis einschließlich 3,5 t, Fahrzeugklasse N1

40 o h n e Anhänger

42 m i t Anhänger

mit einem Gesamtgewicht über 3,5 t, Fahrzeugklasse N2, N3

44 o h n e Anhänger

46 m i t Anhänger

Lastkraftwagen mit Tankauflagen

Lastkraftwagen, bei dem auf der Ladefläche ein Behälter für gefährliche
Güter z.B. brennbare Flüssigkeiten, Gase, giftige oder ätzende Stoffe
aufgelegt ist (ohne Tankkraftwagen Schlüssel Nr. 57 oder 58)

43 o h n e Anhänger

48 m i t Anhänger

51, 52 Sattelzugmaschinen Fahrzeugklasse N und Aufbauart BC

51 **Sattelzugmaschine**, auch mit Auflieger
Einschließl. Auflieger mit Spezialaufbau, aber ohne Auflieger als Tankwagen.

52 **Sattelzugmaschine mit Auflieger als Tankwagen**
Auflieger dient zur Beförderung von gefährlichen Gütern wie z. B. brennbaren
Flüssigkeiten, Gasen, giftigen oder ätzenden Stoffen

54, 55 Andere Zugmaschinen
Fahrzeugklasse N und Aufbauart BD

54 **Andere Zugmaschine**, auch mit Anhänger (ohne Tankwagen)

55 **Andere Zugmaschine mit Tankwagen**
zur Beförderung von gefährlichen Gütern wie z. B. brennbaren Flüssigkeiten,
Gasen oder ätzenden Stoffen

57 **Tankkraftwagen**
zur Beförderung von gefährlichen Gütern wie z. B. brennbaren Flüssigkeiten,
Gasen, giftigen oder ätzenden Stoffen

58 **Lastkraftwagen mit Spezialaufbau**
Milchtankkraftwagen, andere Tankkraftwagen (ohne Schlüssel Nr. 57),
Silofahrzeuge, Viehtransportwagen, Langmaterialfahrzeuge, Betontransport-
und Liefermischer, Kraftfahrzeugtransportwagen usw.

53 **Landwirtschaftliche Zugmaschine**
Auch mit Anhänger sowie mit gehobenem oder gezogenem auswechselbaren
Gerät (Fahrzeugklasse T1, T2, T3, T4.1, T4.2, T4.3, C)

Schlüssel- Art der Verkehrsbeteiligung mit Erläuterungen
Nr.:

- 59 **Übriges Kraftfahrzeug**
z. B. Fahrzeugklasse M₁ und M₁G mit Aufbauarten SC oder SD, Krankenwagen, Bestattungswagen, Feuerwehrfahrzeug, Straßenreinigungsfahrzeug, Müllwagen, Kanalreinigungsschlammsaugwagen, Steigleitern, Abschleppkranwagen, Hub- und Gabelstapler, Bagger, Lader, Arbeitsmaschinen für Bodenbearbeitung, Straßenbau und -erhalt, Geräteträger für Land- und Forstwirtschaft, Prüf-, Mess-, Registrier-, Funk- und Fernmeldewagen, Werkstattwagen, Verkaufs- und Ausstellungswagen, Krankenfahrstühle, Elektronische Mobilitätshilfen („Segways“) usw.
- 61 **Straßenbahn**
- 62 **Eisenbahn**
- 71, 72 **Fahrrad**
nur Person, die Fahrrad fährt, schiebende Person zählt als Fußgänger
- 71 **Fahrrad** (ohne Pedelec)
- 72 **Pedelec**
Fahrrad mit Treithilfe und einem elektromotorischen Hilfsantrieb mit einer maximalen Nenndauerleistung von 0,25 kW, dessen Unterstützung sich mit zunehmender Fahrgeschwindigkeit progressiv verringert und spätestens beim Erreichen von 25 km/h unterbrochen wird.
S- Pedelec siehe Schlüssel Nr. 03
- 81, 84 **Fußgänger**
81 Fußgänger (ohne 84)
auch mit Hunden oder Kinderwagen, Fahrrad schiebende Person, Kind im Kinderwagen, spielendes Kind, Person mit Rollator sowie in Schiebe- und Greifrollstühlen. Unfallbeteiligte siehe Schlüssel Nr. 93
- 84 **Fußgänger mit Sport- oder Spielgerät**
Inline-Skater, Rollerfahrer, Kickboarder, Skateboarder, Rollschuhfahrer, Skiläufer, Kind auf Kinderdreirad usw.
- 82 **Handwagen, Handkarren**
- 83 **Tierführer, Tiertreiber**
der selbst oder deren Tiere in einen Unfall verwickelt sind.
- 91 **Fuhrwerk, Tiergespann**
- 92 **Sonstiges und unbekanntes Fahrzeug**
alle übrigen Fahrzeuge, auch solche mit eigenem Antrieb, aber ohne amtliches Kennzeichen, sowie ein Fahrzeug, bei dem die genaue Art des Fahrzeuges wegen Unfallflucht nicht festgestellt werden kann.

Schlüssel- Art der Verkehrsbeteiligung mit Erläuterungen
Nr.:

93 Andere Personen

Zu Fuß Gehende, die durch ihr besonderes Verhalten bzw. verkehrsrechtliche Vorschriften sich vom normalen Fußgänger unterscheiden, wie z.B. Straßenarbeiter, Polizeibeamte bei der Verkehrsregelung oder Unfallaufnahme, Marschkolonnen, Reiter oder Lastenträger sowie unfallbeteiligte Personen, die nicht die Straße oder den Gehweg benutzen. Personen, die mit dem Fahrzeug noch in direkter Verbindung stehen, wie z.B. der entladende Fahrer eines Lastkraftwagens, der sein Fahrzeug schiebende Fahrzeugführer -Fahrräder ausgenommen-, sind nicht als "Fußgänger" oder "Andere Personen" nachzuweisen. In solchen Fällen ist das Fahrzeug (Fahrzeugführer) Unfallbeteiligter.

*) Sofern nicht separat angegeben werden Fahrzeuge mit Anhängern oder Beiwagen nach dem Zugfahrzeug eingeteilt.

Aktuelle
Veröffentlichungen
unter
q.bayern.de/webshop



Statistisches Jahrbuch für Bayern 2017

Das Statistische Jahrbuch für Bayern ist das Standardwerk der amtlichen Statistik in Bayern seit 1894. Umfassend und informativ bietet es jährlich die aktuellsten Statistikdaten über Land, Leben, Leute, Politik, Wissenschaft und Wirtschaft in Bayern an.

Auf über 600 Seiten enthält es die wichtigsten Ergebnisse aller amtlichen Statistiken – in Form von Tabellen, Graphiken oder Karten – zum Teil mit langjährigen Vergleichsdaten und Zeitreihen. Ebenso werden ausgewählte wichtige Strukturdaten für Regierungsbezirke, kreisfreie Städte und Landkreise sowie Regionen Bayerns, aber auch für alle Bundesländer und die EU-Mitgliedstaaten dargestellt. Daten aus Statistiken anderer Dienststellen und Organisationen vervollständigen das Angebot.



Preise

Buch 39,00 € | DVD (PDF) 12,00 € | Buch+DVD 46,00 € | Datei (PDF) 12,00 €



Bayern Daten 2017

Die Bayern Daten sind ein kleiner Auszug aus dem Statistischen Jahrbuch. Auf ca. 30 Seiten sind die wichtigsten bayerischen Strukturdaten aus Wirtschaft, Gesellschaft und Politik in Tabellen und Grafiken dargestellt.

Preise

Heft 0,55 € | Datei kostenlos

Bayerisches Landesamt für Statistik – Vertrieb, St.-Martin-Straße 47, 81541 München
Telefon 089 2119-3205 | Telefax 089 2119-3457 | vertrieb@statistik.bayern.de