



Statistische Berichte

# Straßenverkehrsunfälle in Bayern im Oktober 2021



H 1 1 m 10/2021  
Hrsg. im Januar 2022  
Bestellnr. H1101C 202110

## Zeichenerklärung

- 0 mehr als nichts, aber weniger als die Hälfte der kleinsten in der Tabelle nachgewiesenen Einheit
- nichts vorhanden oder keine Veränderung
- / keine Angaben, da Zahlen nicht sicher genug
- Zahlenwert unbekannt, geheimzuhalten oder nicht rechenbar
- ... Angabe fällt später an
- X Tabellenfach gesperrt, da Aussage nicht sinnvoll
- ( ) Nachweis unter dem Vorbehalt, dass der Zahlenwert erhebliche Fehler aufweisen kann
- p vorläufiges Ergebnis
- r berichtiges Ergebnis
- s geschätztes Ergebnis
- D Durchschnitt
- ≙ entspricht

## Auf- und Abrunden

Im Allgemeinen ist ohne Rücksicht auf die Endsummen auf- bzw. abgerundet worden. Deshalb können sich bei der Summierung von Einzelangaben geringfügige Abweichungen zu den ausgewiesenen Endsummen ergeben. Bei der Aufgliederung der Gesamtheit in Prozent kann die Summe der Einzelwerte wegen Rundens vom Wert 100 % abweichen. Eine Abstimmung auf 100 % erfolgt im Allgemeinen nicht.

## Publikationsservice

Das Bayerische Landesamt für Statistik veröffentlicht jährlich über 400 Publikationen. Das aktuelle Veröffentlichungsverzeichnis ist im Internet als Datei verfügbar, kann aber auch als Druckversion kostenlos zugesandt werden.


### Kostenlos

ist der Download der meisten Veröffentlichungen, z. B. von Statistischen Berichten (PDF- oder Excel-Format).

### Kostenpflichtig

sind alle Printversionen (auch von Statistischen Berichten), Datenträger und ausgewählte Dateien (z. B. von Verzeichnissen, von Beiträgen, vom Jahrbuch).

### Publikationsservice

 Alle Veröffentlichungen sind im Internet verfügbar unter [www.statistik.bayern.de/produkte](http://www.statistik.bayern.de/produkte)

## Impressum

### Statistische Berichte

bieten in tabellarischer Form neuestes Zahlenmaterial der jeweiligen Erhebung. Dieses wird, soweit erforderlich, methodisch erläutert und kurz kommentiert.

### Herausgeber, Druck und Vertrieb

Bayerisches Landesamt für Statistik  
Nürnberger Straße 95  
90762 Fürth

### Papier

Gedruckt auf umweltfreundlichem Papier, chlorfrei gebleicht.

### Vertrieb

E-Mail [vertrieb@statistik.bayern.de](mailto:vertrieb@statistik.bayern.de)  
Telefon 0911 98208-6311  
Telefax 0911 98208-6638

### Auskunftsdienst

E-Mail [info@statistik.bayern.de](mailto:info@statistik.bayern.de)  
Telefon 0911 98208-6563  
Telefax 0911 98208-6573

© Bayerisches Landesamt für Statistik, Fürth 2022  
Vervielfältigung und Verbreitung, auch auszugsweise, mit Quellenangabe gestattet.

**Hinweis:** Diese Druckschrift wird im Rahmen der Öffentlichkeitsarbeit der Bayerischen Staatsregierung herausgegeben. Sie darf weder von Parteien noch von Wahlwerbern oder Wahlhelfern im Zeitraum von fünf Monaten vor einer Wahl zum Zwecke der Wahlwerbung verwendet werden. Dies gilt für Landtags-, Bundestags-, Kommunal- und Europawahlen. Missbräuchlich ist während dieser Zeit insbesondere die Verteilung auf Wahlveranstaltungen, an Informationsständen der Parteien sowie das Einlegen, Aufdrucken und Aufkleben parteipolitischer Informationen oder Werbemittel. Untersagt ist gleichfalls die Weitergabe an Dritte zum Zwecke der Wahlwerbung. Auch ohne zeitlichen Bezug zu einer bevorstehenden Wahl darf die Druckschrift nicht in einer Weise verwendet werden, die als Parteinahme der Staatsregierung zugunsten einzelner politischer Gruppen verstanden werden könnte. Den Parteien ist es gestattet, die Druckschrift zur Unterrichtung ihrer eigenen Mitglieder zu verwenden.

# Inhaltsverzeichnis

<b>Vorbemerkungen .....</b>	<b>4</b>
<b>Abbildungen und Tabellen</b>	
Abb. 1 Straßenverkehrsunfälle und deren Folgen in Bayern seit Januar 2019 .....	6
1. Straßenverkehrsunfälle und Verunglückte in Bayern .....	7
2. Straßenverkehrsunfälle und Verunglückte in Bayern nach Monaten .....	8
3. Straßenverkehrsunfälle und Verunglückte in Bayern im Oktober 2021 nach Kreisen .....	9
4. Straßenverkehrsunfälle und Verunglückte in Bayern nach Straßenarten .....	15
5. Verunglückte im Straßenverkehr in Bayern nach Art der Verkehrsbeteiligung und Ortslage ....	16
6. An Straßenverkehrsunfällen beteiligte Fahrzeugführer und Fußgänger in Bayern .....	20
7. Straßenverkehrsunfälle und Verunglückte in Bayern im Oktober 2021 nach Tagen .....	22
8. Getötete und Verletzte im Straßenverkehr in Bayern nach Altersgruppen und Geschlecht .....	24
9. Straßenverkehrsunfälle und Verunglückte in Bayern nach Unfalltypen .....	26

## Vorbemerkungen

Rechtsgrundlage der Straßenverkehrsunfallstatistik ist das Gesetz über die Statistik der Straßenverkehrsunfälle (Straßenverkehrsunfallstatistikgesetz – StVUStatG) vom 15. Juni 1990 (BGBl I S. 1078 ff), zuletzt geändert durch Artikel 497 der Verordnung vom 31. August 2015 (BGBl. I S. 1474) sowie der Verordnung zur näheren Bestimmung des schwerwiegenden Unfalls mit Sachschaden im Sinne des Straßenverkehrsunfallstatistikgesetzes vom 21. Dezember 1994 (BGBl I S. 3970), geändert durch Artikel 3 der Verordnung zur Änderung der Anlage zu § 24a des Straßenverkehrsgesetzes und anderer Vorschriften vom 6. Juni 2007 (BGBl I S. 1047). Danach wird über Unfälle, bei denen infolge des Fahrverkehrs auf öffentlichen Wegen und Plätzen Personen getötet oder verletzt oder Sachschäden verursacht worden sind, laufend eine Bundesstatistik geführt. Sie dient dazu, eine aktuelle umfassende und zuverlässige Datenbasis über Struktur und Entwicklung der Straßenverkehrsunfälle zu erstellen.

### Auskunftspflicht und Erhebungsumfang

Auskunftspflichtig sind die Polizeidienststellen, deren Beamte den Unfall aufgenommen haben. Entsprechend erfasst die Statistik nur die Unfälle, zu denen die Polizei herangezogen wurde; das sind insbesondere solche mit schweren Folgen.

### Unfälle und Verunglückte

Nach der Schwere der Unfallfolgen werden Unfälle mit Personenschaden und Unfälle mit nur Sachschaden unterschieden. Kriterium für die Zuordnung eines Unfalls ist die jeweils schwerste Folge. Entsprechend können bei einem Unfall mit Schwerverletzten neben den Schwerverletzten noch Personen leichtverletzt worden und/oder Sachschaden entstanden sein, es kam jedoch niemand ums Leben.

**Unfälle mit Personenschaden** sind solche, bei denen Menschen getötet oder (schwer/leicht-) verletzt wurden. Zu den Unfällen mit nur Sachschaden zählen **schwerwiegende Unfälle mit Sachschaden (im engeren Sinne)**, bei denen als Unfallursache ein Straftatbestand oder eine Ordnungswidrigkeit (Bußgeld) im Zusammenhang mit der Teilnahme am Straßenverkehr vorlag und bei denen gleichzeitig mindestens ein Kfz aufgrund eines Unfallschadens von der Unfallstelle abgeschleppt werden musste (nicht fahrbereit). Ebenso zählen hierzu **sonstige Sachschadensunfälle unter dem Einfluss berauschender Mittel** (ein Unfallbeteiligter stand unter Einwirkung von Alkohol oder anderen berauschenden Mitteln und alle beteiligten Kfz waren fahrbereit).

Nur zahlenmäßig erfasst und nach der Ortslage gegliedert (inner-, außerorts, auf Autobahnen) werden alle **übrigen Sachschadensunfälle**.

Dazu zählen alle Sachschadensunfälle

- ohne Straftatbestand oder Ordnungswidrigkeit (Bußgeld), unabhängig davon, ob ein beteiligtes Fahrzeug fahrbereit war oder nicht,
- mit Straftatbestand oder Ordnungswidrigkeit (Bußgeld) und alle Kfz fahrbereit, aber ohne Einwirkung von Alkohol oder anderen berauschenden Mitteln.

Diese Unfälle werden analog den früheren Bagatellunfällen behandelt.

Als **Verunglückte** zählen Personen (auch Mitfahrer), die beim Unfall getötet oder verletzt wurden. Dabei werden nachgewiesen als

- Getötete:  
Personen, die innerhalb von 30 Tagen an den Unfallfolgen starben,
- Schwerverletzte:  
Personen, die unmittelbar zu stationärer Behandlung in ein Krankenhaus eingeliefert wurden (Verbleib mindestens 24 Stunden),
- Leichtverletzte:  
Personen, deren Verletzungen keinen Krankenhausaufenthalt erforderten.

## Methodische Hinweise

Die ersten Ergebnisse der Statistik der Straßenverkehrsunfälle stützen sich auf die Verkehrsunfallanzeigen der den Unfall aufnehmenden Polizeibeamten, die dem Landesamt auf Datenträger übermittelt werden.

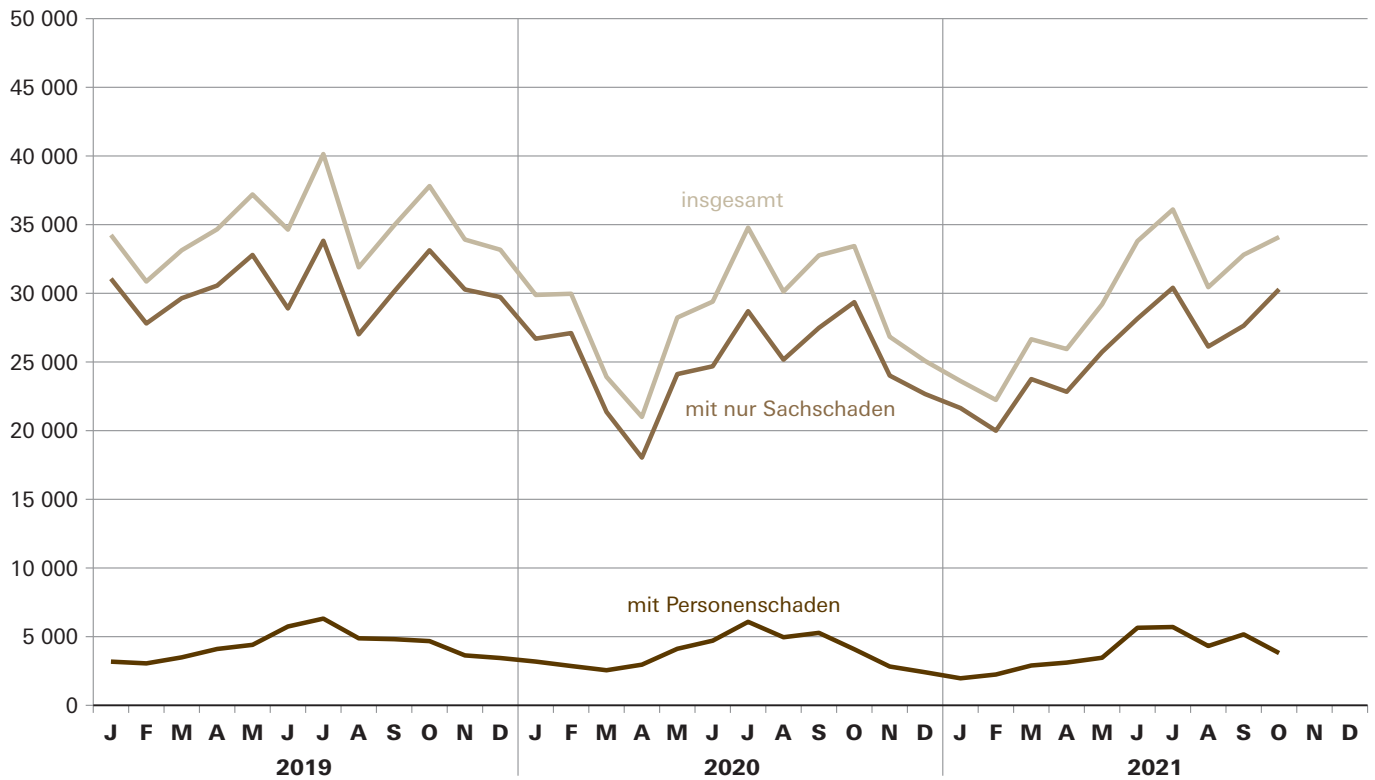
Üblicherweise können nicht alle Unfallanzeigen von der Polizei oder dem Landesamt termingerecht in die Monatsergebnisse eingearbeitet werden, da bei fehlenden oder widersprüchlichen Angaben oft zeitraubende Rückfragen nötig werden.

Die zunächst für einen Berichtsmonat übermittelten Daten werden laufend um solche Nachmeldungen ergänzt. Die Ergebnisse der monatlichen Straßenverkehrsunfallstatistik sind daher als **vorläufig** anzusehen.

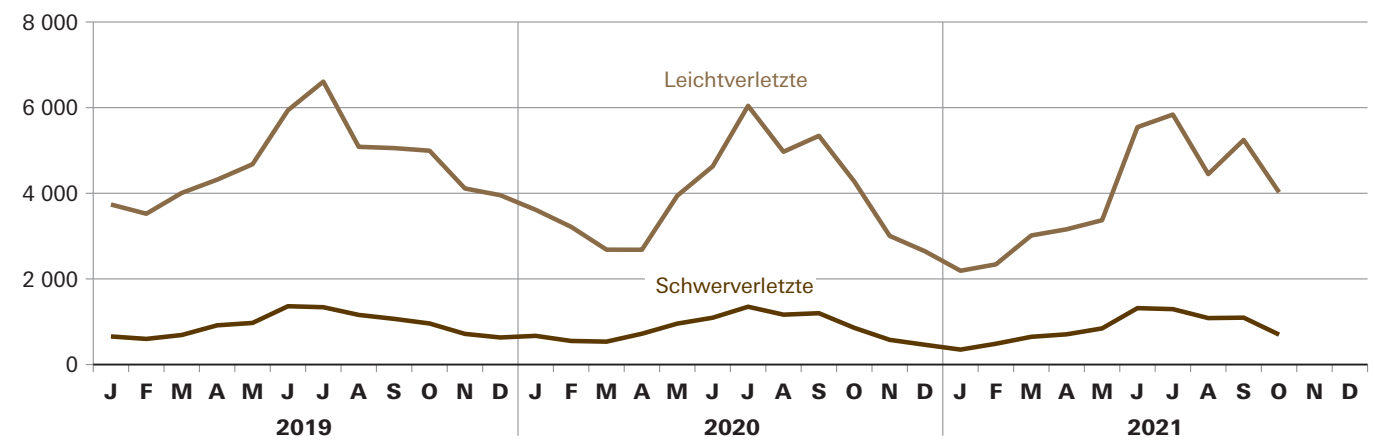
So werden die einzelnen Monatsergebnisse des laufenden Jahres 2021 erst mit Abschluss der Jahresaufbereitung etwa im April des Folgejahres 2022 endgültig.

Abb. 1  
**Straßenverkehrsunfälle und deren Folgen in Bayern seit Januar 2019**

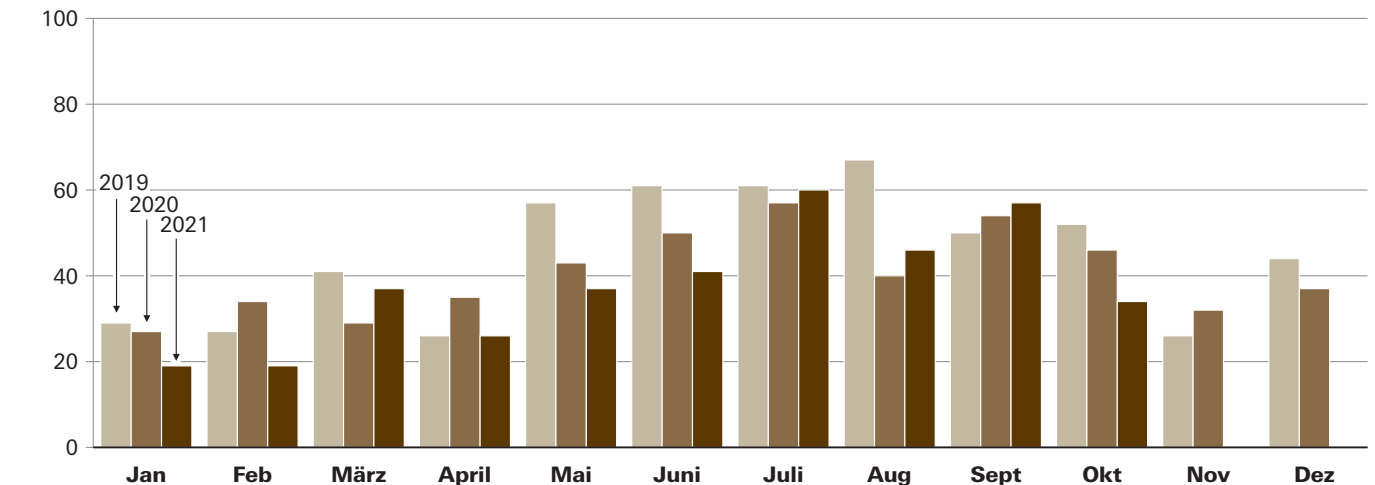
**Straßenverkehrsunfälle**



**Verletzte Personen**



**Getötete Personen**



## 1. Straßenverkehrsunfälle und Verunglückte in Bayern

Unfälle Verunglückte	Oktober			Januar - Oktober		
	2021	2020	Veränderung 2021 gegenüber 2020	2021	2020	Veränderung 2021 gegenüber 2020
	Anzahl		%	Anzahl		%
<b>Unfälle insgesamt .....</b>	<b>34 096</b>	<b>33 439</b>	<b>2,0</b>	<b>294 900</b>	<b>293 499</b>	<b>0,5</b>
davon Unfälle mit Personenschaden .....	3 805	4 082	-6,8	38 328	40 783	-6,0
Unfälle mit nur Sachschaden .....	30 291	29 357	3,2	256 572	252 716	1,5
davon schwerwiegende Unfälle mit Sachschaden (im engeren Sinne) .....	545	688	-20,8	6 059	5 743	5,5
sonstige Sachschadens- unfälle unter dem Einfluss berauschender Mittel .....	152	189	-19,6	1 363	1 512	-9,9
übrige Sachschadens- unfälle .....	29 594	28 480	3,9	249 150	245 461	1,5
<b>Verunglückte insgesamt .....</b>	<b>4 757</b>	<b>5 178</b>	<b>-8,1</b>	<b>48 076</b>	<b>50 908</b>	<b>-5,6</b>
davon Getötete .....	34	46	-26,1	376	415	-9,4
Schwerverletzte .....	699	857	-18,4	8 524	9 097	-6,3
Leichtverletzte .....	4 024	4 275	-5,9	39 176	41 396	-5,4
davon Verunglückte Benutzer von						
Kraftwagen .....	2 531	2 932	-13,7	24 096	25 027	-3,7
Zweirädern .....	1 927	1 901	1,4	21 316	23 039	-7,5
davon Krafträdern m. aml. Kennz. ....	413	396	4,3	4 769	4 707	1,3
Krafträdern m. Versicherungsk. ....	148	185	-20,0	1 465	1 658	-11,6
Fahrrädern .....	1 295	1 320	-1,9	14 519	16 674	-12,9
Verunglückte Fußgänger .....	269	320	-15,9	2 359	2 599	-9,2
Verunglückte andere Verkehrs- teilnehmer .....	30	25	20,0	305	243	25,5

## 2. Straßenverkehrsunfälle und Verunglückte in Bayern nach Monaten

Jahr — Monat	Unfälle				Verunglückte			
	insgesamt	davon mit			insgesamt	davon		
		Personen- schaden	nur Sachschaden			Getötete	Schwer- verletzte	Leicht- verletzte
			insgesamt	übrige Sachschadens- unfälle				
<b>2020</b>								
Januar .....	29 882	3 185	26 697	25 870	4 310	27	670	3 613
Februar .....	29 967	2 863	27 104	26 241	3 801	34	551	3 216
März .....	23 916	2 555	21 361	20 736	3 247	29	535	2 683
<b>Januar - März .....</b>	<b>83 765</b>	<b>8 603</b>	<b>75 162</b>	<b>72 847</b>	<b>11 358</b>	<b>90</b>	<b>1 756</b>	<b>9 512</b>
April .....	21 001	2 961	18 040	17 630	3 436	35	720	2 681
Mai .....	28 235	4 116	24 119	23 504	4 943	43	956	3 944
Juni .....	29 393	4 707	24 686	23 948	5 773	50	1 094	4 629
<b>Januar - Juni .....</b>	<b>162 394</b>	<b>20 387</b>	<b>142 007</b>	<b>137 929</b>	<b>25 510</b>	<b>218</b>	<b>4 526</b>	<b>20 766</b>
Juli .....	34 778	6 080	28 698	27 986	7 450	57	1 350	6 043
August .....	30 128	4 958	25 170	24 340	6 175	40	1 165	4 970
September .....	32 760	5 276	27 484	26 726	6 595	54	1 199	5 342
<b>Januar - September .....</b>	<b>260 060</b>	<b>36 701</b>	<b>223 359</b>	<b>216 981</b>	<b>45 730</b>	<b>369</b>	<b>8 240</b>	<b>37 121</b>
Oktober .....	33 439	4 082	29 357	28 480	5 178	46	857	4 275
November .....	26 837	2 826	24 011	23 323	3 613	32	577	3 004
Dezember .....	25 075	2 408	22 667	21 861	3 142	37	461	2 644
<b>Januar - Dezember .....</b>	<b>345 411</b>	<b>46 017</b>	<b>299 394</b>	<b>290 645</b>	<b>57 663</b>	<b>484</b>	<b>10 135</b>	<b>47 044</b>
<b>2021<sup>1)</sup></b>								
Januar .....	23 613	1 968	21 645	20 598	2 558	19	349	2 190
Februar .....	22 239	2 244	19 995	19 279	2 845	19	486	2 340
März .....	26 655	2 900	23 755	23 114	3 700	37	648	3 015
<b>Januar - März .....</b>	<b>72 507</b>	<b>7 112</b>	<b>65 395</b>	<b>62 991</b>	<b>9 103</b>	<b>75</b>	<b>1 483</b>	<b>7 545</b>
April .....	25 943	3 112	22 831	22 205	3 891	26	706	3 159
Mai .....	29 195	3 465	25 730	25 095	4 252	37	844	3 371
Juni .....	33 803	5 646	28 157	27 393	6 904	41	1 318	5 545
<b>Januar - Juni .....</b>	<b>161 448</b>	<b>19 335</b>	<b>142 113</b>	<b>137 684</b>	<b>24 150</b>	<b>179</b>	<b>4 351</b>	<b>19 620</b>
Juli .....	36 104	5 701	30 403	29 592	7 192	60	1 294	5 838
August .....	30 446	4 320	26 126	25 336	5 579	46	1 085	4 448
September .....	32 806	5 167	27 639	26 944	6 398	57	1 095	5 246
<b>Januar - September .....</b>	<b>260 804</b>	<b>34 523</b>	<b>226 281</b>	<b>219 556</b>	<b>43 319</b>	<b>342</b>	<b>7 825</b>	<b>35 152</b>
Oktober .....	34 096	3 805	30 291	29 594	4 757	34	699	4 024
November .....								
Dezember .....								
<b>Januar - Dezember .....</b>								

<sup>1)</sup> Vorläufige Ergebnisse (einschließlich Nachmeldungen für den jeweiligen Berichtszeitraum).



### 3. Straßenverkehrsunfälle und Verunglückte in Bayern im Oktober 2021 nach Kreisen

Gebiet Ortslage	Straßenverkehrsunfälle			Verunglückte			
	insgesamt	davon		insgesamt	Getötete	Schwer- verletzte	Leicht- verletzte
		Unfälle mit Personenschaden	schwerwiegende Unfälle mit Sachschaden <sup>1)</sup>				
Ingolstadt, Stadt .....	64	52	12	61	-	11	50
innerorts .....	58	49	9	56	-	11	45
außerorts ohne Autobahn .....	5	2	3	3	-	-	3
auf Autobahnen .....	1	1	-	2	-	-	2
München, Landeshauptstadt .....	547	485	62	553	1	35	517
innerorts .....	533	474	59	541	1	35	505
außerorts ohne Autobahn .....	5	4	1	4	-	-	4
auf Autobahnen .....	9	7	2	8	-	-	8
Rosenheim, Stadt .....	33	31	2	36	1	3	32
innerorts .....	33	31	2	36	1	3	32
außerorts ohne Autobahn .....	-	-	-	-	-	-	-
auf Autobahnen .....	-	-	-	-	-	-	-
Altötting .....	52	41	11	47	1	6	40
innerorts .....	24	20	4	22	-	4	18
außerorts ohne Autobahn .....	23	18	5	21	1	2	18
auf Autobahnen .....	5	3	2	4	-	-	4
Berchtesgadener Land .....	31	24	7	31	-	8	23
innerorts .....	16	12	4	14	-	4	10
außerorts ohne Autobahn .....	15	12	3	17	-	4	13
auf Autobahnen .....	-	-	-	-	-	-	-
Bad Tölz-Wolfratshausen .....	63	54	9	63	1	19	43
innerorts .....	29	26	3	28	-	5	23
außerorts ohne Autobahn .....	29	24	5	31	1	13	17
auf Autobahnen .....	5	4	1	4	-	1	3
Dachau .....	61	50	11	59	-	5	54
innerorts .....	42	33	9	35	-	2	33
außerorts ohne Autobahn .....	12	10	2	16	-	2	14
auf Autobahnen .....	7	7	-	8	-	1	7
Ebersberg .....	26	21	5	27	-	4	23
innerorts .....	17	13	4	14	-	2	12
außerorts ohne Autobahn .....	7	6	1	8	-	1	7
auf Autobahnen .....	2	2	-	5	-	1	4
Eichstätt .....	42	37	5	54	1	13	40
innerorts .....	17	15	2	20	-	1	19
außerorts ohne Autobahn .....	23	21	2	32	1	12	19
auf Autobahnen .....	2	1	1	2	-	-	2
Erding .....	56	45	11	58	-	9	49
innerorts .....	31	27	4	27	-	4	23
außerorts ohne Autobahn .....	19	16	3	24	-	5	19
auf Autobahnen .....	6	2	4	7	-	-	7
Freising .....	57	50	7	69	-	11	58
innerorts .....	32	27	5	29	-	6	23
außerorts ohne Autobahn .....	10	10	-	19	-	3	16
auf Autobahnen .....	15	13	2	21	-	2	19
Fürstenfeldbruck .....	65	60	5	74	-	10	64
innerorts .....	51	46	5	59	-	7	52
außerorts ohne Autobahn .....	13	13	-	14	-	3	11
auf Autobahnen .....	1	1	-	1	-	-	1
Garmisch-Partenkirchen .....	41	36	5	49	1	9	39
innerorts .....	27	26	1	34	1	4	29
außerorts ohne Autobahn .....	12	9	3	13	-	4	9
auf Autobahnen .....	2	1	1	2	-	1	1
Landsberg am Lech .....	48	39	9	47	-	6	41
innerorts .....	24	21	3	22	-	1	21
außerorts ohne Autobahn .....	21	16	5	23	-	5	18
auf Autobahnen .....	3	2	1	2	-	-	2
Miesbach .....	47	37	10	48	1	6	41
innerorts .....	29	24	5	26	1	3	22
außerorts ohne Autobahn .....	11	9	2	13	-	2	11
auf Autobahnen .....	7	4	3	9	-	1	8
Mühlhof a. Inn .....	45	40	5	63	1	9	53
innerorts .....	22	19	3	25	-	4	21
außerorts ohne Autobahn .....	17	15	2	20	-	4	16
auf Autobahnen .....	6	6	-	18	1	1	16
München .....	106	89	17	106	2	14	90
innerorts .....	61	53	8	55	2	6	47
außerorts ohne Autobahn .....	23	19	4	25	-	6	19
auf Autobahnen .....	22	17	5	26	-	2	24
Neuburg-Schrobenhausen .....	33	30	3	37	-	6	31
innerorts .....	22	21	1	22	-	4	18
außerorts ohne Autobahn .....	11	9	2	15	-	2	13
auf Autobahnen .....	-	-	-	-	-	-	-

<sup>1)</sup> Schwerwiegender Unfall mit Sachschaden (im engeren Sinne) sowie sonst. Unfälle unter dem Einfluss berauschender Mittel.

Noch: 3. Straßenverkehrsunfälle und Verunglückte in Bayern im Oktober 2021 nach Kreisen

Gebiet Ortslage	Straßenverkehrsunfälle			Verunglückte			
	insgesamt	davon		insgesamt	Getötete	Schwer- verletzte	Leicht- verletzte
		Unfälle mit Personenschaden	schwerwiegende Unfälle mit Sachschaden <sup>1)</sup>				
Pfaffenhofen a.d.Ilm .....	56	47	9	60	1	17	42
innerorts .....	16	16	-	19	-	7	12
außerorts ohne Autobahn .....	26	22	4	31	1	9	21
auf Autobahnen .....	14	9	5	10	-	1	9
Rosenheim .....	92	85	7	116	1	20	95
innerorts .....	50	47	3	58	-	8	50
außerorts ohne Autobahn .....	36	33	3	47	1	8	38
auf Autobahnen .....	6	5	1	11	-	4	7
Sarnberg .....	34	27	7	30	-	6	24
innerorts .....	19	16	3	17	-	5	12
außerorts ohne Autobahn .....	14	10	4	12	-	1	11
auf Autobahnen .....	1	1	-	1	-	-	1
Traunstein .....	77	69	8	90	2	21	67
innerorts .....	33	29	4	35	2	7	26
außerorts ohne Autobahn .....	41	38	3	53	-	14	39
auf Autobahnen .....	3	2	1	2	-	-	2
Weilheim-Schongau .....	54	45	9	62	-	8	54
innerorts .....	28	22	6	28	-	3	25
außerorts ohne Autobahn .....	25	22	3	30	-	4	26
auf Autobahnen .....	1	1	-	4	-	1	3
<b>Reg.-Bez. Oberbayern .....</b>	<b>1 730</b>	<b>1 494</b>	<b>236</b>	<b>1 840</b>	<b>14</b>	<b>256</b>	<b>1 570</b>
<b>innerorts .....</b>	<b>1 214</b>	<b>1 067</b>	<b>147</b>	<b>1 222</b>	<b>8</b>	<b>136</b>	<b>1 078</b>
<b>außerorts ohne Autobahn .....</b>	<b>398</b>	<b>338</b>	<b>60</b>	<b>471</b>	<b>5</b>	<b>104</b>	<b>362</b>
<b>auf Autobahnen .....</b>	<b>118</b>	<b>89</b>	<b>29</b>	<b>147</b>	<b>1</b>	<b>16</b>	<b>130</b>
Landshut, Stadt .....	28	24	4	27	-	2	25
innerorts .....	27	24	3	27	-	2	25
außerorts ohne Autobahn .....	-	-	-	-	-	-	-
auf Autobahnen .....	1	-	1	-	-	-	-
Passau, Stadt .....	21	14	7	18	-	4	14
innerorts .....	17	11	6	13	-	1	12
außerorts ohne Autobahn .....	4	3	1	5	-	3	2
auf Autobahnen .....	-	-	-	-	-	-	-
Straubing, Stadt .....	22	19	3	20	-	2	18
innerorts .....	20	18	2	19	-	2	17
außerorts ohne Autobahn .....	2	1	1	1	-	-	1
auf Autobahnen .....	-	-	-	-	-	-	-
Deggendorf .....	55	48	7	59	1	11	47
innerorts .....	28	24	4	27	-	6	21
außerorts ohne Autobahn .....	24	21	3	28	1	5	22
auf Autobahnen .....	3	3	-	4	-	-	4
Freyung-Grafenau .....	22	21	1	32	-	6	26
innerorts .....	8	8	-	11	-	3	8
außerorts ohne Autobahn .....	14	13	1	21	-	3	18
auf Autobahnen .....	-	-	-	-	-	-	-
Kelheim .....	20	19	1	26	-	3	23
innerorts .....	8	8	-	8	-	-	8
außerorts ohne Autobahn .....	10	9	1	14	-	3	11
auf Autobahnen .....	2	2	-	4	-	-	4
Landshut .....	43	33	10	40	1	6	33
innerorts .....	25	19	6	21	-	3	18
außerorts ohne Autobahn .....	15	12	3	17	-	3	14
auf Autobahnen .....	3	2	1	2	1	-	1
Passau .....	60	57	3	69	1	18	50
innerorts .....	29	28	1	32	-	7	25
außerorts ohne Autobahn .....	31	29	2	37	1	11	25
auf Autobahnen .....	-	-	-	-	-	-	-
Regen .....	24	19	5	22	-	5	17
innerorts .....	16	13	3	13	-	3	10
außerorts ohne Autobahn .....	8	6	2	9	-	2	7
auf Autobahnen .....	-	-	-	-	-	-	-
Rottal-Inn .....	47	32	15	49	1	5	43
innerorts .....	16	12	4	14	1	3	10
außerorts ohne Autobahn .....	31	20	11	35	-	2	33
auf Autobahnen .....	-	-	-	-	-	-	-
Straubing-Bogen .....	22	19	3	25	-	11	14
innerorts .....	6	5	1	7	-	4	3
außerorts ohne Autobahn .....	15	13	2	17	-	7	10
auf Autobahnen .....	1	1	-	1	-	-	1
Dingolfing-Landau .....	40	34	6	43	-	3	40
innerorts .....	18	15	3	15	-	1	14
außerorts ohne Autobahn .....	15	15	-	20	-	2	18
auf Autobahnen .....	7	4	3	8	-	-	8

<sup>1)</sup> Schwerwiegender Unfall mit Sachschaden (im engeren Sinne) sowie sonst. Unfälle unter dem Einfluss berauschender Mittel.

Noch: 3. Straßenverkehrsunfälle und Verunglückte in Bayern im Oktober 2021 nach Kreisen

Gebiet Ortslage	Straßenverkehrsunfälle			Verunglückte			
	insgesamt	davon		insgesamt	Getötete	Schwer- verletzte	Leicht- verletzte
		Unfälle mit Personenschaden	schwerwiegende Unfälle mit Sachschaden <sup>1)</sup>				
<b>Reg.-Bez. Niederbayern</b> .....	<b>404</b>	<b>339</b>	<b>65</b>	<b>430</b>	<b>4</b>	<b>76</b>	<b>350</b>
<b>innerorts</b> .....	<b>218</b>	<b>185</b>	<b>33</b>	<b>207</b>	<b>1</b>	<b>35</b>	<b>171</b>
<b>außerorts ohne Autobahn</b> .....	<b>169</b>	<b>142</b>	<b>27</b>	<b>204</b>	<b>2</b>	<b>41</b>	<b>161</b>
<b>auf Autobahnen</b> .....	<b>17</b>	<b>12</b>	<b>5</b>	<b>19</b>	<b>1</b>	-	<b>18</b>
Amberg, Stadt .....	12	9	3	14	-	-	14
innerorts .....	9	7	2	12	-	-	12
außerorts ohne Autobahn .....	3	2	1	2	-	-	2
auf Autobahnen .....	-	-	-	-	-	-	-
Regensburg, Stadt .....	54	48	6	54	-	3	51
innerorts .....	48	44	4	50	-	3	47
außerorts ohne Autobahn .....	1	1	-	1	-	-	1
auf Autobahnen .....	5	3	2	3	-	-	3
Weiden i.d.Opf., Stadt .....	18	13	5	15	-	2	13
innerorts .....	14	9	5	11	-	2	9
außerorts ohne Autobahn .....	2	2	-	2	-	-	2
auf Autobahnen .....	2	2	-	2	-	-	2
Amberg-Weizsach .....	34	32	2	40	-	6	34
innerorts .....	16	15	1	18	-	4	14
außerorts ohne Autobahn .....	15	14	1	19	-	2	17
auf Autobahnen .....	3	3	-	3	-	-	3
Cham .....	45	37	8	48	-	6	42
innerorts .....	21	17	4	20	-	3	17
außerorts ohne Autobahn .....	24	20	4	28	-	3	25
auf Autobahnen .....	-	-	-	-	-	-	-
Neumarkt i.d.Opf. ....	63	54	9	73	-	13	60
innerorts .....	31	26	5	33	-	3	30
außerorts ohne Autobahn .....	29	27	2	38	-	10	28
auf Autobahnen .....	3	1	2	2	-	-	2
Neustadt a.d.Waldnaab .....	24	19	5	22	-	3	19
innerorts .....	9	7	2	9	-	1	8
außerorts ohne Autobahn .....	14	12	2	13	-	2	11
auf Autobahnen .....	1	-	1	-	-	-	-
Regensburg .....	39	32	7	47	-	6	41
innerorts .....	13	11	2	13	-	1	12
außerorts ohne Autobahn .....	17	15	2	24	-	3	21
auf Autobahnen .....	9	6	3	10	-	2	8
Schwandorf .....	50	35	15	46	1	6	39
innerorts .....	22	16	6	19	-	-	19
außerorts ohne Autobahn .....	16	10	6	13	1	4	8
auf Autobahnen .....	12	9	3	14	-	2	12
Tirschenreuth .....	16	11	5	15	-	1	14
innerorts .....	7	5	2	5	-	1	4
außerorts ohne Autobahn .....	9	6	3	10	-	-	10
auf Autobahnen .....	-	-	-	-	-	-	-
<b>Reg.-Bez. Oberpfalz</b> .....	<b>355</b>	<b>290</b>	<b>65</b>	<b>374</b>	<b>1</b>	<b>46</b>	<b>327</b>
<b>innerorts</b> .....	<b>190</b>	<b>157</b>	<b>33</b>	<b>190</b>	<b>-</b>	<b>18</b>	<b>172</b>
<b>außerorts ohne Autobahn</b> .....	<b>130</b>	<b>109</b>	<b>21</b>	<b>150</b>	<b>1</b>	<b>24</b>	<b>125</b>
<b>auf Autobahnen</b> .....	<b>35</b>	<b>24</b>	<b>11</b>	<b>34</b>	<b>-</b>	<b>4</b>	<b>30</b>
Bamberg, Stadt .....	18	15	3	18	-	1	17
innerorts .....	17	14	3	17	-	1	16
außerorts ohne Autobahn .....	1	1	-	1	-	-	1
auf Autobahnen .....	-	-	-	-	-	-	-
Bayreuth, Stadt .....	25	23	2	29	-	4	25
innerorts .....	22	20	2	24	-	3	21
außerorts ohne Autobahn .....	1	1	-	1	-	-	1
auf Autobahnen .....	2	2	-	4	-	1	3
Coburg, Stadt .....	21	15	6	18	-	4	14
innerorts .....	19	14	5	17	-	4	13
außerorts ohne Autobahn .....	1	1	-	1	-	-	1
auf Autobahnen .....	1	-	1	-	-	-	-
Hof, Stadt .....	18	13	5	18	-	1	17
innerorts .....	18	13	5	18	-	1	17
außerorts ohne Autobahn .....	-	-	-	-	-	-	-
auf Autobahnen .....	-	-	-	-	-	-	-
Bamberg .....	39	31	8	44	-	4	40
innerorts .....	15	13	2	17	-	1	16
außerorts ohne Autobahn .....	15	13	2	20	-	2	18
auf Autobahnen .....	9	5	4	7	-	1	6
Bayreuth .....	31	24	7	35	-	3	32
innerorts .....	9	4	5	6	-	1	5
außerorts ohne Autobahn .....	15	13	2	19	-	2	17
auf Autobahnen .....	7	7	-	10	-	-	10

<sup>1)</sup> Schwerwiegender Unfall mit Sachschaden (im engeren Sinne) sowie sonst. Unfälle unter dem Einfluss berauschender Mittel.

Noch: 3. Straßenverkehrsunfälle und Verunglückte in Bayern im Oktober 2021 nach Kreisen

Gebiet Ortslage	Straßenverkehrsunfälle			Verunglückte			
	insgesamt	davon		insgesamt	Getötete	Schwer- verletzte	Leicht- verletzte
		Unfälle mit Personenschaden	schwerwiegende Unfälle mit Sachschaden <sup>1)</sup>				
Coburg .....	22	16	6	17	-	4	13
innerorts .....	12	8	4	8	-	2	6
außerorts ohne Autobahn .....	6	4	2	4	-	-	4
auf Autobahnen .....	4	4	-	5	-	2	3
Forchheim .....	42	35	7	45	-	11	34
innerorts .....	27	23	4	29	-	7	22
außerorts ohne Autobahn .....	13	10	3	13	-	4	9
auf Autobahnen .....	2	2	-	3	-	-	3
Hof .....	31	26	5	34	1	8	25
innerorts .....	13	12	1	12	-	3	9
außerorts ohne Autobahn .....	11	10	1	13	1	4	8
auf Autobahnen .....	7	4	3	9	-	1	8
Kronach .....	20	15	5	18	-	2	16
innerorts .....	14	11	3	13	-	-	13
außerorts ohne Autobahn .....	6	4	2	5	-	2	3
auf Autobahnen .....	-	-	-	-	-	-	-
Kulmbach .....	23	17	6	20	-	2	18
innerorts .....	10	6	4	8	-	2	6
außerorts ohne Autobahn .....	9	7	2	8	-	-	8
auf Autobahnen .....	4	4	-	4	-	-	4
Lichtenfels .....	22	17	5	26	-	4	22
innerorts .....	13	12	1	16	-	2	14
außerorts ohne Autobahn .....	8	5	3	10	-	2	8
auf Autobahnen .....	1	-	1	-	-	-	-
Wunsiedel i. Fichtelgebirge .....	23	13	10	20	-	1	19
innerorts .....	14	10	4	15	-	-	15
außerorts ohne Autobahn .....	8	3	5	5	-	1	4
auf Autobahnen .....	1	-	1	-	-	-	-
<b>Reg.-Bez. Oberfranken .....</b>	<b>335</b>	<b>260</b>	<b>75</b>	<b>342</b>	<b>1</b>	<b>49</b>	<b>292</b>
<b>innerorts .....</b>	<b>203</b>	<b>160</b>	<b>43</b>	<b>200</b>	<b>-</b>	<b>27</b>	<b>173</b>
<b>außerorts ohne Autobahn .....</b>	<b>94</b>	<b>72</b>	<b>22</b>	<b>100</b>	<b>1</b>	<b>17</b>	<b>82</b>
<b>auf Autobahnen .....</b>	<b>38</b>	<b>28</b>	<b>10</b>	<b>42</b>	<b>-</b>	<b>5</b>	<b>37</b>
Ansbach, Stadt .....	24	21	3	29	-	3	26
innerorts .....	17	14	3	16	-	1	15
außerorts ohne Autobahn .....	7	7	-	13	-	2	11
auf Autobahnen .....	-	-	-	-	-	-	-
Erlangen, Stadt .....	59	50	9	54	1	5	48
innerorts .....	45	40	5	40	1	5	34
außerorts ohne Autobahn .....	4	2	2	4	-	-	4
auf Autobahnen .....	10	8	2	10	-	-	10
Fürth, Stadt .....	36	34	2	36	-	3	33
innerorts .....	34	33	1	35	-	3	32
außerorts ohne Autobahn .....	2	1	1	1	-	-	1
auf Autobahnen .....	-	-	-	-	-	-	-
Nürnberg, Stadt .....	153	136	17	164	-	6	158
innerorts .....	141	130	11	151	-	6	145
außerorts ohne Autobahn .....	4	3	1	6	-	-	6
auf Autobahnen .....	8	3	5	7	-	-	7
Schwabach, Stadt .....	10	8	2	13	-	-	13
innerorts .....	6	6	-	8	-	-	8
außerorts ohne Autobahn .....	1	1	-	3	-	-	3
auf Autobahnen .....	3	1	2	2	-	-	2
Ansbach .....	70	59	11	73	1	18	54
innerorts .....	19	15	4	15	-	3	12
außerorts ohne Autobahn .....	44	39	5	53	1	15	37
auf Autobahnen .....	7	5	2	5	-	-	5
Erlangen-Höchstadt .....	35	27	8	31	-	5	26
innerorts .....	20	15	5	17	-	4	13
außerorts ohne Autobahn .....	10	10	-	11	-	1	10
auf Autobahnen .....	5	2	3	3	-	-	3
Fürth .....	38	32	6	40	-	8	32
innerorts .....	21	17	4	20	-	3	17
außerorts ohne Autobahn .....	17	15	2	20	-	5	15
auf Autobahnen .....	-	-	-	-	-	-	-
Nürnberger Land .....	59	47	12	59	1	16	42
innerorts .....	23	20	3	20	-	6	14
außerorts ohne Autobahn .....	18	16	2	21	1	8	12
auf Autobahnen .....	18	11	7	18	-	2	16
Neustadt a.d.A.-Bad Windsheim .....	26	23	3	27	-	6	21
innerorts .....	12	10	2	13	-	2	11
außerorts ohne Autobahn .....	14	13	1	14	-	4	10
auf Autobahnen .....	-	-	-	-	-	-	-

<sup>1)</sup> Schwerwiegender Unfall mit Sachschaden (im engeren Sinne) sowie sonst. Unfälle unter dem Einfluss berauschender Mittel.

Noch: 3. Straßenverkehrsunfälle und Verunglückte in Bayern im Oktober 2021 nach Kreisen

Gebiet Ortslage	Straßenverkehrsunfälle			Verunglückte			
	insgesamt	davon		insgesamt	Getötete	Schwer- verletzte	Leicht- verletzte
		Unfälle mit Personenschaden	schwerwiegende Unfälle mit Sachschaden <sup>1)</sup>				
Roth .....	55	46	9	58	-	9	49
innerorts .....	23	21	2	22	-	4	18
außerorts ohne Autobahn .....	19	17	2	23	-	4	19
auf Autobahnen .....	13	8	5	13	-	1	12
Weißenburg-Gunzenhausen .....	32	26	6	32	-	2	30
innerorts .....	14	12	2	14	-	1	13
außerorts ohne Autobahn .....	18	14	4	18	-	1	17
auf Autobahnen .....	-	-	-	-	-	-	-
<b>Reg.-Bez. Mittelfranken .....</b>	<b>597</b>	<b>509</b>	<b>88</b>	<b>616</b>	<b>3</b>	<b>81</b>	<b>532</b>
<b>innerorts .....</b>	<b>375</b>	<b>333</b>	<b>42</b>	<b>371</b>	<b>1</b>	<b>38</b>	<b>332</b>
<b>außerorts ohne Autobahn .....</b>	<b>158</b>	<b>138</b>	<b>20</b>	<b>187</b>	<b>2</b>	<b>40</b>	<b>145</b>
<b>auf Autobahnen .....</b>	<b>64</b>	<b>38</b>	<b>26</b>	<b>58</b>	<b>3</b>	<b>3</b>	<b>55</b>
Aschaffenburg, Stadt .....	26	23	3	26	-	7	19
innerorts .....	21	18	3	20	-	7	13
außerorts ohne Autobahn .....	4	4	-	5	-	-	5
auf Autobahnen .....	1	1	-	1	-	-	1
Schweinfurt, Stadt .....	17	16	1	18	1	2	15
innerorts .....	15	14	1	15	1	2	12
außerorts ohne Autobahn .....	2	2	-	3	-	-	3
auf Autobahnen .....	-	-	-	-	-	-	-
Würzburg, Stadt .....	47	43	4	52	-	3	49
innerorts .....	41	39	2	45	-	3	42
außerorts ohne Autobahn .....	4	3	1	5	-	-	5
auf Autobahnen .....	2	1	1	2	-	-	2
Aschaffenburg .....	53	36	17	42	-	11	31
innerorts .....	26	18	8	20	-	2	18
außerorts ohne Autobahn .....	18	15	3	18	-	9	9
auf Autobahnen .....	9	3	6	4	-	-	4
Bad Kissingen .....	40	26	14	32	-	9	23
innerorts .....	14	8	6	9	-	3	6
außerorts ohne Autobahn .....	19	14	5	18	-	5	13
auf Autobahnen .....	7	4	3	5	-	1	4
Rhön-Grabfeld .....	27	20	7	33	-	9	24
innerorts .....	13	9	4	11	-	2	9
außerorts ohne Autobahn .....	12	11	1	22	-	7	15
auf Autobahnen .....	2	-	2	-	-	-	-
Haßberge .....	20	20	-	22	-	7	15
innerorts .....	9	9	-	9	-	3	6
außerorts ohne Autobahn .....	10	10	-	12	-	4	8
auf Autobahnen .....	1	1	-	1	-	-	1
Kitzingen .....	37	28	9	41	1	7	33
innerorts .....	17	14	3	20	-	2	18
außerorts ohne Autobahn .....	14	10	4	14	-	3	11
auf Autobahnen .....	6	4	2	7	1	2	4
Miltenberg .....	36	25	11	34	2	9	23
innerorts .....	19	11	8	11	-	3	8
außerorts ohne Autobahn .....	17	14	3	23	2	6	15
auf Autobahnen .....	-	-	-	-	-	-	-
Main-Spessart .....	40	35	5	44	1	10	33
innerorts .....	16	15	1	19	-	3	16
außerorts ohne Autobahn .....	22	18	4	22	1	7	14
auf Autobahnen .....	2	2	-	3	-	-	3
Schweinfurt .....	26	20	6	22	-	3	19
innerorts .....	8	8	-	8	-	-	8
außerorts ohne Autobahn .....	16	11	5	13	-	3	10
auf Autobahnen .....	2	1	1	1	-	-	1
Würzburg .....	25	20	5	24	-	1	23
innerorts .....	11	9	2	10	-	-	10
außerorts ohne Autobahn .....	10	8	2	10	-	1	9
auf Autobahnen .....	4	3	1	4	-	-	4
<b>Reg.-Bez. Unterfranken .....</b>	<b>394</b>	<b>312</b>	<b>82</b>	<b>390</b>	<b>5</b>	<b>78</b>	<b>307</b>
<b>innerorts .....</b>	<b>210</b>	<b>172</b>	<b>38</b>	<b>197</b>	<b>1</b>	<b>30</b>	<b>166</b>
<b>außerorts ohne Autobahn .....</b>	<b>148</b>	<b>120</b>	<b>28</b>	<b>165</b>	<b>3</b>	<b>45</b>	<b>117</b>
<b>auf Autobahnen .....</b>	<b>36</b>	<b>20</b>	<b>16</b>	<b>28</b>	<b>1</b>	<b>3</b>	<b>24</b>
Augsburg, Stadt .....	114	102	12	126	-	12	114
innerorts .....	110	98	12	117	-	12	105
außerorts ohne Autobahn .....	3	3	-	7	-	-	7
auf Autobahnen .....	1	1	-	2	-	-	2
Kaufbeuren, Stadt .....	23	20	3	22	-	3	19
innerorts .....	20	17	3	18	-	3	15
außerorts ohne Autobahn .....	3	3	-	4	-	-	4
auf Autobahnen .....	-	-	-	-	-	-	-

<sup>1)</sup> Schwerwiegender Unfall mit Sachschaden (im engeren Sinne) sowie sonst. Unfälle unter dem Einfluss berauschender Mittel.

Noch: 3. Straßenverkehrsunfälle und Verunglückte in Bayern im Oktober 2021 nach Kreisen

Gebiet Ortslage	Straßenverkehrsunfälle			Verunglückte			
	insgesamt	davon		insgesamt	Getötete	Schwer- verletzte	Leicht- verletzte
		Unfälle mit Personenschaden	schwerwiegende Unfälle mit Sachschaden <sup>1)</sup>				
Kempton (Allgäu), Stadt .....	24	23	1	30	-	4	26
innerorts .....	23	22	1	27	-	2	25
außerorts ohne Autobahn .....	1	1	-	3	-	2	1
auf Autobahnen .....	-	-	-	-	-	-	-
Memmingen, Stadt .....	25	21	4	23	-	5	18
innerorts .....	23	19	4	20	-	5	15
außerorts ohne Autobahn .....	2	2	-	3	-	-	3
auf Autobahnen .....	-	-	-	-	-	-	-
Aichach-Friedberg .....	34	31	3	35	-	5	30
innerorts .....	14	13	1	14	-	1	13
außerorts ohne Autobahn .....	14	12	2	14	-	4	10
auf Autobahnen .....	6	6	-	7	-	-	7
Augsburg .....	71	56	15	68	-	7	61
innerorts .....	47	37	10	39	-	4	35
außerorts ohne Autobahn .....	19	16	3	23	-	2	21
auf Autobahnen .....	5	3	2	6	-	1	5
Dillingen a.d.Donau .....	47	41	6	56	2	5	49
innerorts .....	29	25	4	33	-	-	33
außerorts ohne Autobahn .....	18	16	2	23	2	5	16
auf Autobahnen .....	-	-	-	-	-	-	-
Günzburg .....	31	29	2	34	-	2	32
innerorts .....	21	19	2	19	-	1	18
außerorts ohne Autobahn .....	10	10	-	15	-	1	14
auf Autobahnen .....	-	-	-	-	-	-	-
Neu-Ulm .....	86	75	11	112	2	10	100
innerorts .....	52	45	7	55	1	1	53
außerorts ohne Autobahn .....	23	20	3	42	1	8	33
auf Autobahnen .....	11	10	1	15	-	1	14
Lindau (Bodensee) .....	24	23	1	30	-	6	24
innerorts .....	11	11	-	12	-	2	10
außerorts ohne Autobahn .....	13	12	1	18	-	4	14
auf Autobahnen .....	-	-	-	-	-	-	-
Ostallgäu .....	56	45	11	59	1	15	43
innerorts .....	29	23	6	29	-	6	23
außerorts ohne Autobahn .....	26	21	5	29	1	9	19
auf Autobahnen .....	1	1	-	1	-	-	1
Unterallgäu .....	60	52	8	67	-	19	48
innerorts .....	22	19	3	22	-	7	15
außerorts ohne Autobahn .....	27	25	2	34	-	11	23
auf Autobahnen .....	11	8	3	11	-	1	10
Donau-Ries .....	42	37	5	47	1	12	34
innerorts .....	22	19	3	25	-	6	19
außerorts ohne Autobahn .....	20	18	2	22	1	6	15
auf Autobahnen .....	-	-	-	-	-	-	-
Oberallgäu .....	50	46	4	56	-	8	48
innerorts .....	28	27	1	31	-	4	27
außerorts ohne Autobahn .....	22	19	3	25	-	4	21
auf Autobahnen .....	-	-	-	-	-	-	-
<b>Reg.-Bez. Schwaben .....</b>	<b>687</b>	<b>601</b>	<b>86</b>	<b>765</b>	<b>6</b>	<b>113</b>	<b>646</b>
innerorts .....	<b>451</b>	<b>394</b>	<b>57</b>	<b>461</b>	<b>1</b>	<b>54</b>	<b>406</b>
außerorts ohne Autobahn .....	<b>201</b>	<b>178</b>	<b>23</b>	<b>262</b>	<b>5</b>	<b>56</b>	<b>201</b>
auf Autobahnen .....	<b>35</b>	<b>29</b>	<b>6</b>	<b>42</b>	<b>-</b>	<b>3</b>	<b>39</b>
<b>Bayern .....</b>	<b>4 502</b>	<b>3 805</b>	<b>697</b>	<b>4 757</b>	<b>34</b>	<b>699</b>	<b>4 024</b>
innerorts .....	<b>2 861</b>	<b>2 468</b>	<b>393</b>	<b>2 848</b>	<b>12</b>	<b>338</b>	<b>2 498</b>
außerorts ohne Autobahn .....	<b>1 298</b>	<b>1 097</b>	<b>201</b>	<b>1 539</b>	<b>19</b>	<b>327</b>	<b>1 193</b>
auf Autobahnen .....	<b>343</b>	<b>240</b>	<b>103</b>	<b>370</b>	<b>3</b>	<b>34</b>	<b>333</b>
<b>Kreisfreie Städte .....</b>	<b>1 439</b>	<b>1 258</b>	<b>181</b>	<b>1 474</b>	<b>4</b>	<b>125</b>	<b>1 345</b>
<b>Landkreise .....</b>	<b>3 063</b>	<b>2 547</b>	<b>516</b>	<b>3 283</b>	<b>30</b>	<b>574</b>	<b>2 679</b>

<sup>1)</sup> Schwerwiegender Unfall mit Sachschaden (im engeren Sinne) sowie sonst. Unfälle unter dem Einfluss berauschender Mittel.

#### 4. Straßenverkehrsunfälle und Verunglückte in Bayern nach Straßenarten

Straßenart Ortslage	2021				2020				Zu- bzw. Abnahme (-)			
	Unfälle mit Personen- schaden	Verunglückte			Unfälle mit Personen- schaden	Verunglückte			Unfälle mit Personen- schaden	Getötete	Schwer- verletzte	Leicht- verletzte
		Getötete	Schwer- verletzte	Leicht- verletzte		Getötete	Schwer- verletzte	Leicht- verletzte				
	Anzahl								%			

#### Oktober

Autobahnen .....	240	3	34	333	268	3	79	317	-10,4	-	-57,0	5,0
Bundesstraßen .....	535	3	118	636	622	13	144	718	-14,0	X	-18,1	-11,4
innerorts .....	266	1	39	300	291	3	38	326	-8,6	X	2,6	-8,0
außerorts .....	269	2	79	336	331	10	106	392	-18,7	X	-25,5	-14,3
Landesstraßen .....	763	13	152	864	770	11	170	876	-0,9	18,2	-10,6	-1,4
innerorts .....	345	2	46	373	367	3	51	396	-6,0	X	-9,8	-5,8
außerorts .....	418	11	106	491	403	8	119	480	3,7	X	-10,9	2,3
Kreisstraßen .....	403	7	105	394	484	3	143	505	-16,7	X	-26,6	-22,0
innerorts .....	170	2	28	179	191	-	41	185	-11,0	X	-31,7	-3,2
außerorts .....	233	5	77	215	293	3	102	320	-20,5	X	-24,5	-32,8
Andere Straßen .....	1 864	8	290	1 797	1 938	16	321	1 859	-3,8	X	-9,7	-3,3
innerorts .....	1 687	7	225	1 646	1 790	13	274	1 738	-5,8	X	-17,9	-5,3
außerorts .....	177	1	65	151	148	3	47	121	19,6	X	38,3	24,8
<b>Insgesamt .....</b>	<b>3 805</b>	<b>34</b>	<b>699</b>	<b>4 024</b>	<b>4 082</b>	<b>46</b>	<b>857</b>	<b>4 275</b>	<b>-6,8</b>	<b>-26,1</b>	<b>-18,4</b>	<b>-5,9</b>
<b>innerorts .....</b>	<b>2 468</b>	<b>12</b>	<b>338</b>	<b>2 498</b>	<b>2 639</b>	<b>19</b>	<b>404</b>	<b>2 645</b>	<b>-6,5</b>	<b>-36,8</b>	<b>-16,3</b>	<b>-5,6</b>
<b>außerorts .....</b>	<b>1 337</b>	<b>22</b>	<b>361</b>	<b>1 526</b>	<b>1 443</b>	<b>27</b>	<b>453</b>	<b>1 630</b>	<b>-7,3</b>	<b>-18,5</b>	<b>-20,3</b>	<b>-6,4</b>

#### Januar - Oktober

Autobahnen .....	2 480	48	599	3 304	2 503	33	585	3 303	-0,9	45,5	2,4	0,0
Bundesstraßen .....	5 212	77	1 234	6 087	5 583	94	1 295	6 423	-6,6	-18,1	-4,7	-5,2
innerorts .....	2 385	11	347	2 665	2 623	12	371	2 928	-9,1	-8,3	-6,5	-9,0
außerorts .....	2 827	66	887	3 422	2 960	82	924	3 495	-4,5	-19,5	-4,0	-2,1
Landesstraßen .....	7 470	108	1 897	7 970	7 738	104	1 940	8 262	-3,5	3,8	-2,2	-3,5
innerorts .....	3 342	21	620	3 398	3 574	16	610	3 756	-6,5	31,3	1,6	-9,5
außerorts .....	4 128	87	1 277	4 572	4 164	88	1 330	4 506	-0,9	-1,1	-4,0	1,5
Kreisstraßen .....	4 293	56	1 248	4 153	4 513	73	1 338	4 381	-4,9	-23,3	-6,7	-5,2
innerorts .....	1 605	4	313	1 597	1 853	11	381	1 836	-13,4	X	-17,8	-13,0
außerorts .....	2 688	52	935	2 556	2 660	62	957	2 545	1,1	-16,1	-2,3	0,4
Andere Straßen .....	18 873	87	3 546	17 662	20 446	111	3 939	19 027	-7,7	-21,6	-10,0	-7,2
innerorts .....	16 928	59	2 858	16 102	18 251	65	3 156	17 351	-7,2	-9,2	-9,4	-7,2
außerorts .....	1 945	28	688	1 560	2 195	46	783	1 676	-11,4	-39,1	-12,1	-6,9
<b>Insgesamt .....</b>	<b>38 328</b>	<b>376</b>	<b>8 524</b>	<b>39 176</b>	<b>40 783</b>	<b>415</b>	<b>9 097</b>	<b>41 396</b>	<b>-6,0</b>	<b>-9,4</b>	<b>-6,3</b>	<b>-5,4</b>
<b>innerorts .....</b>	<b>24 260</b>	<b>95</b>	<b>4 138</b>	<b>23 762</b>	<b>26 301</b>	<b>104</b>	<b>4 518</b>	<b>25 871</b>	<b>-7,8</b>	<b>-8,7</b>	<b>-8,4</b>	<b>-8,2</b>
<b>außerorts .....</b>	<b>14 068</b>	<b>281</b>	<b>4 386</b>	<b>15 414</b>	<b>14 482</b>	<b>311</b>	<b>4 579</b>	<b>15 525</b>	<b>-2,9</b>	<b>-9,6</b>	<b>-4,2</b>	<b>-0,7</b>

5. Verunglückte im Straßenverkehr in Bayern nach

Art der Verkehrsbeteiligung Ortslage	Getötete						Schwerverletzte					
	Oktober		Zu- bzw. Abnahme (-)	Januar - Oktober		Zu- bzw. Abnahme (-)	Oktober		Zu- bzw. Abnahme (-)	Januar - Oktober		Zu- bzw. Abnahme (-)
	2021	2020		2021	2020		2021	2020		2021	2020	
	Anzahl		%	Anzahl		%	Anzahl		%	Anzahl		%
<b>Fahrer und Mitfahrer von</b>												
<b>Krafträdern mit Versicherungs-</b>												
<b>kennzeichen</b> .....	-	1	X	11	11	-	19	22	-13,6	265	284	-6,7
<b>innerorts</b> .....	-	-	-	5	3	X	14	15	-6,7	185	204	-9,3
<b>außerorts</b> .....	-	1	X	6	8	X	5	7	X	80	80	-
davon												
Mofas, Kleinkrafträdern .....	-	1	X	9	11	X	18	17	5,9	251	262	-4,2
<b>innerorts</b> .....	-	-	-	4	3	X	13	11	18,2	176	190	-7,4
<b>außerorts</b> .....	-	1	X	5	8	X	5	6	X	75	72	4,2
S-Pedelecs .....	-	-	-	-	-	-	-	5	X	8	16	X
<b>innerorts</b> .....	-	-	-	-	-	-	-	4	X	5	11	X
<b>außerorts</b> .....	-	-	-	-	-	-	-	1	X	3	5	X
drei- und leichten												
vierrädigen Kfz .....	-	-	-	2	-	X	1	-	X	6	6	-
<b>innerorts</b> .....	-	-	-	1	-	X	1	-	X	4	3	X
<b>außerorts</b> .....	-	-	-	1	-	X	-	-	-	2	3	X
<b>Elektrokleinstfahrzeugen</b> .....	-	X	X	1	X	X	9	X	X	78	X	X
<b>innerorts</b> .....	-	X	X	-	X	X	9	X	X	71	X	X
<b>außerorts</b> .....	-	X	X	1	X	X	-	X	X	7	X	X
<b>Krafträdern mit amtlichem</b>												
<b>Kennzeichen</b> .....	7	7	-	95	114	-16,7	121	132	-8,3	1 546	1 568	-1,4
<b>innerorts</b> .....	2	1	X	12	16	-25,0	38	55	-30,9	524	504	4,0
<b>außerorts</b> .....	5	6	X	83	98	-15,3	83	77	7,8	1 022	1 064	-3,9
davon												
zweirädigen Kraft-												
fahrzeugen .....	7	7	-	94	113	-16,8	119	130	-8,5	1 530	1 545	-1,0
<b>innerorts</b> .....	2	1	X	12	16	-25,0	37	55	-32,7	514	494	4,0
<b>außerorts</b> .....	5	6	X	82	97	-15,5	82	75	9,3	1 016	1 051	-3,3
drei- und schweren												
vierrädigen Kfz .....	-	-	-	1	1	-	2	2	-	16	23	-30,4
<b>innerorts</b> .....	-	-	-	-	-	-	1	-	X	10	10	-
<b>außerorts</b> .....	-	-	-	1	1	-	1	2	X	6	13	X
<b>Personenkraftwagen</b> .....	13	15	-13,3	145	160	-9,4	244	367	-33,5	2 777	2 780	-0,1
<b>innerorts</b> .....	2	1	X	13	10	30,0	54	75	-28,0	536	587	-8,7
<b>außerorts</b> .....	11	14	-21,4	132	150	-12,0	190	292	-34,9	2 241	2 193	2,2
darunter												
im Alter von 18 bis unter												
25 Jahren .....	1	1	-	22	32	-31,3	52	79	-34,2	547	555	-1,4
<b>innerorts</b> .....	-	-	-	-	-	-	15	10	50,0	82	85	-3,5
<b>außerorts</b> .....	1	1	-	22	32	-31,3	37	69	-46,4	465	470	-1,1
<b>Wohnmobilen</b> .....	-	-	-	-	-	-	1	3	X	4	10	X
<b>innerorts</b> .....	-	-	-	-	-	-	1	-	X	1	1	-
<b>außerorts</b> .....	-	-	-	-	-	-	-	3	X	3	9	X
<b>Bussen</b> .....	-	-	-	1	1	-	8	3	X	42	34	23,5
<b>innerorts</b> .....	-	-	-	1	1	-	5	3	X	37	32	15,6
<b>außerorts</b> .....	-	-	-	-	-	-	3	-	X	5	2	X
<b>Güterkraftfahrzeugen</b> .....	1	3	X	15	12	25,0	20	22	-9,1	159	147	8,2
<b>innerorts</b> .....	-	1	X	-	1	X	5	2	X	26	16	62,5
<b>außerorts</b> .....	1	2	X	15	11	36,4	15	20	-25,0	133	131	1,5
dar												
Liefer- und Lastkraftwagen												
mit zul. Gesamtgewicht bis												
einschl. 3 500 kg <sup>1)</sup> .....	-	1	X	6	6	-	10	13	-23,1	61	70	-12,9
<b>innerorts</b> .....	-	1	X	-	1	X	2	1	X	11	8	X
<b>außerorts</b> .....	-	-	-	6	5	X	8	12	X	50	62	-19,4
Liefer- und Lastkraftwagen												
mit zul. Gesamtgewicht												
über 3 500 kg <sup>1)</sup> .....	1	-	X	5	1	X	6	2	X	45	37	21,6
<b>innerorts</b> .....	-	-	-	-	-	-	3	-	X	12	5	X
<b>außerorts</b> .....	1	-	X	5	1	X	3	2	X	33	32	3,1
Sattelzugmaschinen .....	-	2	X	4	5	X	4	7	X	47	37	27,0
<b>innerorts</b> .....	-	-	-	-	-	-	-	1	X	1	2	X
<b>außerorts</b> .....	-	2	X	4	5	X	4	6	X	46	35	31,4
<b>Landwirtschaftlichen</b>												
<b>Zugmaschinen</b> .....	-	1	X	3	4	X	6	2	X	57	56	1,8
<b>innerorts</b> .....	-	-	-	-	2	X	3	2	X	23	18	27,8
<b>außerorts</b> .....	-	1	X	3	2	X	3	-	X	34	38	-10,5
<b>übrigen Kraftfahrzeugen</b> .....	-	-	-	1	4	X	2	8	X	26	67	-61,2
<b>innerorts</b> .....	-	-	-	1	3	X	2	6	X	17	54	-68,5
<b>außerorts</b> .....	-	-	-	-	1	X	-	2	X	9	13	X
<b>Kraftfahrzeugen zusammen</b> .....	21	27	-22,2	272	306	-11,1	430	559	-23,1	4 954	4 946	0,2
<b>innerorts</b> .....	4	3	X	32	36	-11,1	131	158	-17,1	1 420	1 416	0,3
<b>außerorts</b> .....	17	24	-29,2	240	270	-11,1	299	401	-25,4	3 534	3 530	0,1

<sup>1)</sup> Ohne Lastkraftwagen mit Tankauflage.



Art der Verkehrsbeteiligung und Ortslage

Leichtverletzte						Verunglückte insgesamt						Art der Verkehrsbeteiligung Ortslage
Oktober		Zu- bzw. Abnahme (-)	Januar - Oktober		Zu- bzw. Abnahme (-)	Oktober		Zu- bzw. Abnahme (-)	Januar - Oktober		Zu- bzw. Abnahme (-)	
2021	2020		2021	2020		2021	2020		2021	2020		
Anzahl	%	Anzahl	%	Anzahl	%	Anzahl	%	Anzahl	%			
<b>Fahrer und Mitfahrer von</b>												
<b>Krafträdern mit Versicherungs-</b>												
129	162	-20,4	1 189	1 363	-12,8	148	185	-20,0	1 465	1 658	-11,6	..... Kennzeichen
110	132	-16,7	976	1 141	-14,5	124	147	-15,6	1 166	1 348	-13,5	..... innerorts
19	30	-36,7	213	222	-4,1	24	38	-36,8	299	310	-3,5	..... außerorts
davon												
122	159	-23,3	1 137	1 314	-13,5	140	177	-20,9	1 397	1 587	-12,0	..... Mofas, Kleinkrafträdern
105	129	-18,6	941	1 108	-15,1	118	140	-15,7	1 121	1 301	-13,8	..... innerorts
17	30	-43,3	196	206	-4,9	22	37	-40,5	276	286	-3,5	..... außerorts
5	2	X	26	27	-3,7	5	7	X	34	43	-20,9	..... S-Pedelecs
3	2	X	18	21	-14,3	3	6	X	23	32	-28,1	..... innerorts
2	-	X	8	6	X	2	1	X	11	11	-	..... außerorts
drei- und leichten												
2	1	X	26	22	18,2	3	1	X	34	28	21,4	..... vierrädigen Kfz.
2	1	X	17	12	41,7	3	1	X	22	15	46,7	..... innerorts
-	-	-	9	10	X	-	-	-	12	13	-7,7	..... außerorts
62	X	X	484	X	X	71	X	X	563	X	X	..... Elektrokleinfahrzeugen
62	X	X	469	X	X	71	X	X	540	X	X	..... innerorts
-	X	X	15	X	X	-	X	X	23	X	X	..... außerorts
<b>Krafträdern mit amtlichem</b>												
285	257	10,9	3 128	3 025	3,4	413	396	4,3	4 769	4 707	1,3	..... Kennzeichen
161	163	-1,2	1 623	1 645	-1,3	201	219	-8,2	2 159	2 165	-0,3	..... innerorts
124	94	31,9	1 505	1 380	9,1	212	177	19,8	2 610	2 542	2,7	..... außerorts
davon												
278	249	11,6	3 060	2 956	3,5	404	386	4,7	4 684	4 614	1,5	..... zweirädigen Kraft-
157	158	-0,6	1 591	1 605	-0,9	196	214	-8,4	2 117	2 115	0,1	..... fahrzeugen
121	91	33,0	1 469	1 351	8,7	208	172	20,9	2 567	2 499	2,7	..... innerorts
drei- und schweren												
7	8	X	68	69	-1,4	9	10	X	85	93	-8,6	..... vierrädigen Kfz.
4	5	X	32	40	-20,0	5	5	-	42	50	-16,0	..... innerorts
3	3	-	36	29	24,1	4	5	X	43	43	-	..... außerorts
2 098	2 322	-9,6	19 585	20 291	-3,5	2 355	2 704	-12,9	22 507	23 231	-3,1	..... Personenkraftwagen
942	1 034	-8,9	8 324	9 076	-8,3	998	1 110	-10,1	8 873	9 673	-8,3	..... innerorts
1 156	1 288	-10,2	11 261	11 215	0,4	1 357	1 594	-14,9	13 634	13 558	0,6	..... außerorts
darunter												
im Alter von 18 bis unter												
450	514	-12,5	4 276	4 312	-0,8	503	594	-15,3	4 845	4 899	-1,1	..... 25 Jahren
189	205	-7,8	1 675	1 726	-3,0	204	215	-5,1	1 757	1 811	-3,0	..... innerorts
261	309	-15,5	2 601	2 586	0,6	299	379	-21,1	3 088	3 088	-	..... außerorts
9	6	X	44	37	18,9	10	9	X	48	47	2,1	..... Wohnmobilen
1	3	X	8	15	X	2	3	X	9	16	X	..... innerorts
8	3	X	36	22	63,6	8	6	X	39	31	25,8	..... außerorts
36	53	-32,1	361	356	1,4	44	56	-21,4	404	391	3,3	..... Bussen
30	28	7,1	297	279	6,5	35	31	12,9	335	312	7,4	..... innerorts
6	25	X	64	77	-16,9	9	25	X	69	79	-12,7	..... außerorts
72	79	-8,9	661	681	-2,9	93	104	-10,6	835	840	-0,6	..... Güterkraftfahrzeugen
16	17	-5,9	139	189	-26,5	21	20	5,0	165	206	-19,9	..... innerorts
56	62	-9,7	522	492	6,1	72	84	-14,3	670	634	5,7	..... außerorts
dar. Liefer- und Lastkraftwagen												
mit zul. Gesamtgewicht bis												
33	41	-19,5	317	355	-10,7	43	55	-21,8	384	431	-10,9	..... einschl. 3 500 kg <sup>1)</sup>
7	17	X	79	130	-39,2	9	19	X	90	139	-35,3	..... innerorts
26	24	8,3	238	225	5,8	34	36	-5,6	294	292	0,7	..... außerorts
Liefer- und Lastkraftwagen												
mit zul. Gesamtgewicht bis												
22	19	15,8	185	173	6,9	29	21	38,1	235	211	11,4	..... über 3 500 kg <sup>1)</sup>
5	-	X	42	45	-6,7	8	-	X	54	50	8,0	..... innerorts
17	19	-10,5	143	128	11,7	21	21	-	181	161	12,4	..... außerorts
17	18	-5,6	134	127	5,5	21	27	-22,2	185	169	9,5	..... Sattelzugmaschinen
4	-	X	12	8	X	4	1	X	13	10	30,0	..... innerorts
13	18	-27,8	122	119	2,5	17	26	-34,6	172	159	8,2	..... außerorts
<b>Landwirtschaftlichen</b>												
13	4	X	97	99	-2,0	19	7	X	157	159	-1,3	..... Zugmaschinen
5	1	X	39	33	18,2	8	3	X	62	53	17,0	..... innerorts
8	3	X	58	66	-12,1	11	4	X	95	106	-10,4	..... außerorts
8	44	X	118	288	-59,0	10	52	-80,8	145	359	-59,6	..... übrigen Kraftfahrzeugen
4	34	X	69	240	-71,3	6	40	X	87	297	-70,7	..... innerorts
4	10	X	49	48	2,1	4	12	X	58	62	-6,5	..... außerorts
2 712	2 927	-7,3	25 667	26 140	-1,8	3 163	3 513	-10,0	30 893	31 392	-1,6	..... Kraftfahrzeugen zusammen
1 331	1 412	-5,7	11 944	12 618	-5,3	1 466	1 573	-6,8	13 396	14 070	-4,8	..... innerorts
1 381	1 515	-8,8	13 723	13 522	1,5	1 697	1 940	-12,5	17 497	17 322	1,0	..... außerorts

Noch: 5. Verunglückte im Straßenverkehr in Bayern nach

Art der Verkehrsbeteiligung Ortslage	Getötete						Schwerverletzte					
	Oktober		Zu- bzw. Abnahme (-)	Januar - Oktober		Zu- bzw. Abnahme (-)	Oktober		Zu- bzw. Abnahme (-)	Januar - Oktober		Zu- bzw. Abnahme (-)
	2021	2020		2021	2020		2021	2020		2021	2020	
	Anzahl		%	Anzahl		%	Anzahl		%	Anzahl		%
<b>Fahrer und Mitfahrer von</b>												
<b>Fahrrädern</b> .....	7	9	X	61	65	-6,2	218	221	-1,4	3 056	3 569	-14,4
<b>innerorts</b> .....	3	6	X	30	38	-21,1	166	178	-6,7	2 259	2 577	-12,3
<b>außerorts</b> .....	4	3	X	31	27	14,8	52	43	20,9	797	992	-19,7
und zwar												
<b>Pedelecs</b> .....	3	4	X	21	24	-12,5	59	50	18,0	843	842	0,1
<b>innerorts</b> .....	1	3	X	7	12	X	36	38	-5,3	557	531	4,9
<b>außerorts</b> .....	2	1	X	14	12	16,7	23	12	91,7	286	311	-8,0
<b>unter 15 Jahren</b> .....	1	-	X	1	1	-	11	8	X	171	215	-20,5
<b>innerorts</b> .....	-	-	-	-	1	X	8	7	X	144	158	-8,9
<b>außerorts</b> .....	1	-	X	1	-	X	3	1	X	27	57	-52,6
<b>anderen Fahrzeugen</b> .....	-	-	-	-	3	X	1	5	X	35	28	25,0
<b>innerorts</b> .....	-	-	-	-	1	X	-	3	X	25	20	25,0
<b>außerorts</b> .....	-	-	-	-	2	X	1	2	X	10	8	X
<b>Fußgänger</b> .....	6	10	X	42	41	2,4	48	72	-33,3	463	544	-14,9
<b>innerorts</b> .....	5	10	X	33	29	13,8	41	65	-36,9	420	495	-15,2
<b>außerorts</b> .....	1	-	X	9	12	X	7	7	-	43	49	-12,2
und zwar												
<b>Fußgänger mit Sport- oder Spielgeräten</b> .....	1	1	-	2	2	-	1	1	-	21	19	10,5
<b>innerorts</b> .....	1	1	-	2	2	-	1	1	-	19	18	5,6
<b>außerorts</b> .....	-	-	-	-	-	-	-	-	-	2	1	X
<b>unter 15 Jahren</b> .....	-	2	X	3	3	-	15	15	-	104	84	23,8
<b>innerorts</b> .....	-	2	X	3	3	-	14	14	-	98	80	22,5
<b>außerorts</b> .....	-	-	-	-	-	-	1	1	-	6	4	X
<b>65 Jahre und mehr</b> .....	5	4	X	28	21	33,3	18	22	-18,2	173	220	-21,4
<b>innerorts</b> .....	4	4	-	25	18	38,9	16	20	-20,0	161	206	-21,8
<b>außerorts</b> .....	1	-	X	3	3	-	2	2	-	12	14	-14,3
<b>Andere Personen</b> .....	-	-	-	1	-	X	2	-	X	16	10	60,0
<b>innerorts</b> .....	-	-	-	-	-	-	-	-	-	14	10	40,0
<b>außerorts</b> .....	-	-	-	1	-	X	2	-	X	2	-	X
<b>Insgesamt</b> .....	34	46	-26,1	376	415	-9,4	699	857	-18,4	8 524	9 097	-6,3
<b>innerorts</b> .....	12	19	-36,8	95	104	-8,7	338	404	-16,3	4 138	4 518	-8,4
<b>außerorts</b> .....	22	27	-18,5	281	311	-9,6	361	453	-20,3	4 386	4 579	-4,2
darunter:												
<b>unter 15 Jahren</b> .....	1	2	X	6	11	X	32	40	-20,0	384	423	-9,2
<b>innerorts</b> .....	-	2	X	3	4	X	23	21	9,5	264	271	-2,6
<b>außerorts</b> .....	1	-	X	3	7	X	9	19	X	120	152	-21,1
<b>65 Jahre und mehr</b> .....	14	18	-22,2	126	126	-	158	177	-10,7	1 927	2 108	-8,6
<b>innerorts</b> .....	8	9	X	59	56	5,4	89	110	-19,1	1 214	1 295	-6,3
<b>außerorts</b> .....	6	9	X	67	70	-4,3	69	67	3,0	713	813	-12,3

Art der Verkehrsbeteiligung und Ortslage

Leichtverletzte					Verunglückte insgesamt					Art der Verkehrsbeteiligung Ortslage			
Oktober		Zu- bzw. Abnahme (-)	Januar - Oktober		Zu- bzw. Abnahme (-)	Oktober		Zu- bzw. Abnahme (-)	Januar - Oktober			Zu- bzw. Abnahme (-)	
2021	2020		2021	2020		2021	2020		2021				2020
Anzahl	%	Anzahl	%	Anzahl	%	Anzahl	%	Anzahl	%				
<b>1 070</b>	<b>1 090</b>	<b>-1,8</b>	<b>11 402</b>	<b>13 040</b>	<b>-12,6</b>	<b>1 295</b>	<b>1 320</b>	<b>-1,9</b>	<b>14 519</b>	<b>16 674</b>	<b>-12,9</b>	<b>Fahrer und Mitfahrer von</b>	
<b>941</b>	<b>986</b>	<b>-4,6</b>	<b>9 834</b>	<b>11 183</b>	<b>-12,1</b>	<b>1 110</b>	<b>1 170</b>	<b>-5,1</b>	<b>12 123</b>	<b>13 798</b>	<b>-12,1</b>	..... Fahrrädern	
<b>129</b>	<b>104</b>	<b>24,0</b>	<b>1 568</b>	<b>1 857</b>	<b>-15,6</b>	<b>185</b>	<b>150</b>	<b>23,3</b>	<b>2 396</b>	<b>2 876</b>	<b>-16,7</b>	..... innerorts	
												..... außerorts	
												und zwar	
191	141	35,5	2 039	1 873	8,9	253	195	29,7	2 903	2 739	6,0	..... Pedelecs	
156	113	38,1	1 599	1 433	11,6	193	154	25,3	2 163	1 976	9,5	..... innerorts	
35	28	25,0	440	440	-	60	41	46,3	740	763	-3,0	..... außerorts	
123	132	-6,8	1 133	1 353	-16,3	135	140	-3,6	1 305	1 569	-16,8	..... unter 15 Jahren	
112	125	-10,4	1 027	1 207	-14,9	120	132	-9,1	1 171	1 366	-14,3	..... innerorts	
11	7	X	106	146	-27,4	15	8	X	134	203	-34,0	..... außerorts	
<b>14</b>	<b>15</b>	<b>-6,7</b>	<b>165</b>	<b>139</b>	<b>18,7</b>	<b>15</b>	<b>20</b>	<b>-25,0</b>	<b>200</b>	<b>170</b>	<b>17,6</b>	..... anderen Fahrzeugen	
<b>10</b>	<b>13</b>	<b>-23,1</b>	<b>144</b>	<b>115</b>	<b>25,2</b>	<b>10</b>	<b>16</b>	<b>-37,5</b>	<b>169</b>	<b>136</b>	<b>24,3</b>	..... innerorts	
<b>4</b>	<b>2</b>	<b>X</b>	<b>21</b>	<b>24</b>	<b>-12,5</b>	<b>5</b>	<b>4</b>	<b>X</b>	<b>31</b>	<b>34</b>	<b>-8,8</b>	..... außerorts	
<b>215</b>	<b>238</b>	<b>-9,7</b>	<b>1 854</b>	<b>2 014</b>	<b>-7,9</b>	<b>269</b>	<b>320</b>	<b>-15,9</b>	<b>2 359</b>	<b>2 599</b>	<b>-9,2</b>	..... Fußgänger	
<b>203</b>	<b>229</b>	<b>-11,4</b>	<b>1 762</b>	<b>1 904</b>	<b>-7,5</b>	<b>249</b>	<b>304</b>	<b>-18,1</b>	<b>2 215</b>	<b>2 428</b>	<b>-8,8</b>	..... innerorts	
<b>12</b>	<b>9</b>	<b>X</b>	<b>92</b>	<b>110</b>	<b>-16,4</b>	<b>20</b>	<b>16</b>	<b>25,0</b>	<b>144</b>	<b>171</b>	<b>-15,8</b>	..... außerorts	
												und zwar	
												Fußgänger mit Sport-	
12	8	X	108	113	-4,4	14	10	40,0	131	134	-2,2	..... oder Spielgeräten	
12	8	X	104	107	-2,8	14	10	40,0	125	127	-1,6	..... innerorts	
-	-	-	4	6	X	-	-	-	6	7	X	..... außerorts	
60	65	-7,7	394	402	-2,0	75	82	-8,5	501	489	2,5	..... unter 15 Jahren	
57	64	-10,9	380	389	-2,3	71	80	-11,3	481	472	1,9	..... innerorts	
3	1	X	14	13	7,7	4	2	X	20	17	17,6	..... außerorts	
36	40	-10,0	394	434	-9,2	59	66	-10,6	595	675	-11,9	..... 65 Jahre und mehr	
35	39	-10,3	382	415	-8,0	55	63	-12,7	568	639	-11,1	..... innerorts	
1	1	-	12	19	-36,8	4	3	X	27	36	-25,0	..... außerorts	
<b>13</b>	<b>5</b>	<b>X</b>	<b>88</b>	<b>63</b>	<b>39,7</b>	<b>15</b>	<b>5</b>	<b>X</b>	<b>105</b>	<b>73</b>	<b>43,8</b>	..... Andere Personen	
<b>13</b>	<b>5</b>	<b>X</b>	<b>78</b>	<b>51</b>	<b>52,9</b>	<b>13</b>	<b>5</b>	<b>X</b>	<b>92</b>	<b>61</b>	<b>50,8</b>	..... innerorts	
-	-	-	<b>10</b>	<b>12</b>	<b>-16,7</b>	<b>2</b>	<b>-</b>	<b>X</b>	<b>13</b>	<b>12</b>	<b>8,3</b>	..... außerorts	
<b>4 024</b>	<b>4 275</b>	<b>-5,9</b>	<b>39 176</b>	<b>41 396</b>	<b>-5,4</b>	<b>4 757</b>	<b>5 178</b>	<b>-8,1</b>	<b>48 076</b>	<b>50 908</b>	<b>-5,6</b>	..... Insgesamt	
<b>2 498</b>	<b>2 645</b>	<b>-5,6</b>	<b>23 762</b>	<b>25 871</b>	<b>-8,2</b>	<b>2 848</b>	<b>3 068</b>	<b>-7,2</b>	<b>27 995</b>	<b>30 493</b>	<b>-8,2</b>	..... innerorts	
<b>1 526</b>	<b>1 630</b>	<b>-6,4</b>	<b>15 414</b>	<b>15 525</b>	<b>-0,7</b>	<b>1 909</b>	<b>2 110</b>	<b>-9,5</b>	<b>20 081</b>	<b>20 415</b>	<b>-1,6</b>	..... außerorts	
												darunter	
267	302	-11,6	2 435	2 768	-12,0	300	344	-12,8	2 825	3 202	-11,8	..... unter 15 Jahren	
211	226	-6,6	1 838	2 060	-10,8	234	249	-6,0	2 105	2 335	-9,9	..... innerorts	
56	76	-26,3	597	708	-15,7	66	95	-30,5	720	867	-17,0	..... außerorts	
528	503	5,0	5 308	5 428	-2,2	700	698	0,3	7 361	7 662	-3,9	..... 65 Jahre und mehr	
375	361	3,9	3 763	3 939	-4,5	472	480	-1,7	5 036	5 290	-4,8	..... innerorts	
153	142	7,7	1 545	1 489	3,8	228	218	4,6	2 325	2 372	-2,0	..... außerorts	

## 6. An Straßenverkehrsunfällen beteiligte Fahrzeugführer und Fußgänger in Bayern

Art der Verkehrsbeteiligung  Ortslage	Unfälle mit											
	Personen-	schwerw.	Personen-	schwerw.	Per-	schwerw.	Personen-	schwerw.	Personen-	schwerw.	Per-	schwerw.
	scha-	Sach-	scha-	Sach-	sonen-	Sach-	scha-	Sach-	scha-	Sach-	sonen-	Sach-
	den-	schaden <sup>1)</sup>	den-	schaden <sup>1)</sup>	schaden	schaden	den-	schaden <sup>1)</sup>	den-	schaden <sup>1)</sup>	schaden	schaden
	Oktober		Oktober		Zu- bzw.		Januar - Oktober		Januar - Oktober		Zu- bzw.	
	2021		2020		Abnahme (-)		2021		2020		Abnahme (-)	
	Anzahl				%		Anzahl				%	
<b>Fahrer von</b>												
<b>Kraftfahrzeugen mit Versicherungskennzeichen</b>	<b>148</b>	<b>6</b>	<b>182</b>	<b>3</b>	<b>-18,7</b>	<b>X</b>	<b>1 455</b>	<b>26</b>	<b>1 663</b>	<b>27</b>	<b>-12,5</b>	<b>-3,7</b>
innerorts	124	4	145	3	-14,5	X	1 158	21	1 351	21	-14,3	-
außerorts	24	2	37	-	-35,1	X	297	5	312	6	-4,8	X
davon												
Mofas, Kleinkraftfahrzeugen	139	5	172	2	-19,2	X	1 377	18	1 579	19	-12,8	-5,3
innerorts	117	3	137	2	-14,6	X	1 105	15	1 293	15	-14,5	-
außerorts	22	2	35	-	-37,1	X	272	3	286	4	-4,9	X
S-Pedelecs	5	-	7	-	X	-	35	-	46	-	-23,9	-
innerorts	3	-	6	-	X	-	24	-	35	-	-31,4	-
außerorts	2	-	1	-	X	-	11	-	11	-	-	-
drei- und leichten vierrädrigen Kfz	4	1	3	1	X	-	43	8	38	8	13,2	-
innerorts	4	1	2	1	X	-	29	6	23	6	26,1	-
außerorts	-	-	1	-	X	-	14	2	15	2	-6,7	-
Elektrokleinstfahrzeugen	83	1	X	X	X	X	668	4	X	X	X	X
innerorts	83	1	X	X	X	X	644	4	X	X	X	X
außerorts	-	-	X	X	X	X	24	-	X	X	X	X
<b>Kraftfahrzeugen mit amtlichem Kennzeichen</b>	<b>414</b>	<b>9</b>	<b>404</b>	<b>7</b>	<b>2,5</b>	<b>X</b>	<b>4 736</b>	<b>84</b>	<b>4 675</b>	<b>85</b>	<b>1,3</b>	<b>-1,2</b>
innerorts	201	7	220	4	-8,6	X	2 169	44	2 165	46	0,2	-4,3
außerorts	213	2	184	3	15,8	X	2 567	40	2 510	39	2,3	2,6
davon												
zwei- und drei- und schweren vierrädrigen Kraftfahrzeugen	406	8	395	6	2,8	X	4 662	78	4 587	81	1,6	-3,7
innerorts	196	7	216	4	-9,3	X	2 130	40	2 116	43	0,7	-7,0
außerorts	210	1	179	2	17,3	X	2 532	38	2 471	38	2,5	-
drei- und schweren vierrädrigen Kfz	8	1	9	1	X	-	74	6	88	4	-15,9	X
innerorts	5	-	4	-	X	-	39	4	49	3	-20,4	X
außerorts	3	1	5	1	X	-	35	2	39	1	-10,3	X
<b>Personenkraftwagen</b>	<b>4 051</b>	<b>895</b>	<b>4 561</b>	<b>1 113</b>	<b>-11,2</b>	<b>-19,6</b>	<b>37 163</b>	<b>9 228</b>	<b>39 428</b>	<b>8 916</b>	<b>-5,7</b>	<b>3,5</b>
innerorts	2 329	495	2 628	589	-11,4	-16,0	20 852	4 497	22 740	4 607	-8,3	-2,4
außerorts	1 722	400	1 933	524	-10,9	-23,7	16 311	4 731	16 688	4 309	-2,3	9,8
darunter												
18 bis u. 25 Jahre	720	178	827	224	-12,9	-20,5	6 599	1 800	6 779	1 721	-2,7	4,6
innerorts	383	86	413	113	-7,3	-23,9	3 253	772	3 351	860	-2,9	-10,2
außerorts	337	92	414	111	-18,6	-17,1	3 346	1 028	3 428	861	-2,4	19,4
Wohnmobilen	11	6	12	1	-8,3	X	96	27	91	20	5,5	35,0
innerorts	4	3	5	-	X	X	32	9	39	4	-17,9	X
außerorts	7	3	7	1	-	X	64	18	52	16	23,1	12,5
Bussen	66	3	55	1	20,0	X	570	42	512	40	11,3	5,0
innerorts	54	2	51	-	5,9	X	489	30	448	29	9,2	3,4
außerorts	12	1	4	1	X	-	81	12	64	11	26,6	9,1
Güterkraftfahrzeugen	294	75	372	98	-21,0	-23,5	2 964	902	3 085	854	-3,9	5,6
innerorts	109	20	132	31	-17,4	-35,5	989	232	1 149	251	-13,9	-7,6
außerorts	185	55	240	67	-22,9	-17,9	1 975	670	1 936	603	2,0	11,1
darunter												
Liefer- und Lastkraftwagen mit zul. Gesamtgewicht bis einschl. 3 500 kg <sup>2)</sup>	98	19	125	36	-21,6	-47,2	911	234	1 069	270	-14,8	-13,3
innerorts	44	7	57	18	-22,8	X	411	91	533	123	-22,9	-26,0
außerorts	54	12	68	18	-20,6	-33,3	500	143	536	147	-6,7	-2,7
Liefer- und Lastkraftwagen mit zul. Gesamtgewicht über 3 500 kg <sup>2)</sup>	91	16	107	25	-15,0	-36,0	947	292	1 004	251	-5,7	16,3
innerorts	38	6	47	10	-19,1	X	342	87	417	77	-18,0	13,0
außerorts	53	10	60	15	-11,7	-33,3	605	205	587	174	3,1	17,8
Sattelzugmaschinen	98	37	133	37	-26,3	-	991	345	912	317	8,7	8,8
innerorts	25	6	26	3	-3,8	X	192	43	164	46	17,1	-6,5
außerorts	73	31	107	34	-31,8	-8,8	799	302	748	271	6,8	11,4
<b>Landwirtschaftlichen Zugmaschinen</b>	<b>51</b>	<b>10</b>	<b>35</b>	<b>11</b>	<b>45,7</b>	<b>-9,1</b>	<b>404</b>	<b>58</b>	<b>411</b>	<b>71</b>	<b>-1,7</b>	<b>-18,3</b>
innerorts	19	3	12	6	58,3	X	145	18	138	23	5,1	-21,7
außerorts	32	7	23	5	39,1	X	259	40	273	48	-5,1	-16,7
<b>übrigen Kraftfahrzeugen</b>	<b>20</b>	<b>1</b>	<b>63</b>	<b>3</b>	<b>-68,3</b>	<b>X</b>	<b>240</b>	<b>37</b>	<b>482</b>	<b>27</b>	<b>-50,2</b>	<b>37,0</b>
innerorts	14	1	53	2	-73,6	X	157	24	401	14	-60,8	71,4
außerorts	6	-	10	1	X	X	83	13	81	13	2,5	-
<b>Kraftfahrzeugen zusammen</b>	<b>5 138</b>	<b>1 006</b>	<b>5 684</b>	<b>1 237</b>	<b>-9,6</b>	<b>-18,7</b>	<b>48 296</b>	<b>10 408</b>	<b>50 347</b>	<b>10 040</b>	<b>-4,1</b>	<b>3,7</b>
innerorts	2 937	536	3 246	635	-9,5	-15,6	26 635	4 879	28 431	4 995	-6,3	-2,3
außerorts	2 201	470	2 438	602	-9,7	-21,9	21 661	5 529	21 916	5 045	-1,2	9,6
darunter flüchtig	185	79	237	85	-21,9	-7,1	1 950	714	1 938	649	0,6	10,0
innerorts	137	38	173	47	-20,8	-19,1	1 330	320	1 312	314	1,4	1,9
außerorts	48	41	64	38	-25,0	7,9	620	394	626	335	-1,0	17,6

<sup>1)</sup> Schwerwiegender Unfall mit Sachschaden (im engeren Sinne). - <sup>2)</sup> Ohne Lastkraftwagen mit Tankauflage.

Noch: 6. An Straßenverkehrsunfällen beteiligte Fahrzeugführer und Fußgänger in Bayern

Art der Verkehrsbeteiligung Ortslage	Unfälle mit											
	Personen-	schwerw.	Personen-	schwerw.	Per-	schwerw.	Personen-	schwerw.	Personen-	schwerw.	Per-	schwerw.
	scha-	Sach-	scha-	Sach-	sonen-	Sach-	scha-	Sach-	scha-	Sach-	sonen-	Sach-
	den-	schaden <sup>1)</sup>	den-	schaden <sup>1)</sup>	schaden	schaden	den-	schaden <sup>1)</sup>	den-	schaden <sup>1)</sup>	schaden	schaden
Oktober 2021		Oktober 2020		Zu- bzw. Abnahme (-)		Januar - Oktober 2021		Januar - Oktober 2020		Zu- bzw. Abnahme (-)		
Anzahl				%		Anzahl				%		
<b>Fahrer von</b>												
<b>Fahrrädern</b> .....	1 400	2	1 427	-	-1,9	X	15 718	16	18 079	16	-13,1	-
<b>innerorts</b> .....	1 203	2	1 264	-	-4,8	X	13 134	13	14 955	15	-12,2	-13,3
<b>außerorts</b> .....	197	-	163	-	20,9	-	2 584	3	3 124	1	-17,3	X
<b>und zwar</b>												
<b>Pedelecs</b> .....	268	-	212	-	26,4	-	3 060	1	2 880	-	6,3	X
<b>innerorts</b> .....	206	-	165	-	24,8	-	2 278	-	2 080	-	9,5	-
<b>außerorts</b> .....	62	-	47	-	31,9	-	782	1	800	-	-2,3	X
<b>unter 15 Jahren</b> .....	146	-	152	-	-3,9	-	1 410	-	1 707	1	-17,4	X
<b>innerorts</b> .....	130	-	144	-	-9,7	-	1 269	-	1 478	1	-14,1	X
<b>außerorts</b> .....	16	-	8	-	X	-	141	-	229	-	-38,4	-
<b>anderen Fahrzeugen</b> .....	39	18	51	22	-23,5	-18,2	456	149	434	144	5,1	3,5
<b>innerorts</b> .....	30	14	33	15	-9,1	-6,7	338	77	313	90	8,0	-14,4
<b>außerorts</b> .....	9	4	18	7	X	X	118	72	121	54	-2,5	33,3
<b>Fußgänger</b> .....	311	-	358	1	-13,1	X	2 727	9	2 987	4	-8,7	X
<b>innerorts</b> .....	286	-	340	1	-15,9	X	2 539	7	2 768	3	-8,3	X
<b>außerorts</b> .....	25	-	18	-	38,9	-	188	2	219	1	-14,2	X
<b>und zwar</b>												
<b>Fußgänger mit Sport-</b> <b>oder Spielgeräten</b> .....	15	-	12	-	25,0	-	153	1	167	-	-8,4	X
<b>innerorts</b> .....	15	-	12	-	25,0	-	145	-	158	-	-8,2	-
<b>außerorts</b> .....	-	-	-	-	-	-	8	1	9	-	X	X
<b>unter 15 Jahren</b> .....	82	-	87	-	-5,7	-	559	-	543	1	2,9	X
<b>innerorts</b> .....	78	-	85	-	-8,2	-	534	-	522	-	2,3	-
<b>außerorts</b> .....	4	-	2	-	X	-	25	-	21	1	19,0	X
<b>65 Jahre und mehr</b> .....	62	-	68	-	-8,8	-	618	-	703	-	-12,1	-
<b>innerorts</b> .....	57	-	65	-	-12,3	-	586	-	664	-	-11,7	-
<b>außerorts</b> .....	5	-	3	-	X	-	32	-	39	-	-17,9	-
<b>Andere Personen</b> .....	26	-	30	3	-13,3	X	238	7	309	16	-23,0	X
<b>innerorts</b> .....	21	-	21	2	-	X	201	2	232	8	-13,4	X
<b>außerorts</b> .....	5	-	9	1	X	X	37	5	77	8	-51,9	X
<b>Insgesamt</b> .....	6 914	1 026	7 550	1 263	-8,4	-18,8	67 435	10 589	72 156	10 220	-6,5	3,6
<b>innerorts</b> .....	4 477	552	4 904	653	-8,7	-15,5	42 847	4 978	46 699	5 111	-8,2	-2,6
<b>außerorts</b> .....	2 437	474	2 646	610	-7,9	-22,3	24 588	5 611	25 457	5 109	-3,4	9,8
<b>darunter:</b>												
<b>unter 15 Jahren</b> .....	235	1	243	-	-3,3	X	2 058	2	2 311	3	-10,9	X
<b>innerorts</b> .....	215	1	233	-	-7,7	X	1 889	2	2 056	2	-8,1	-
<b>außerorts</b> .....	20	-	10	-	X	-	169	-	255	1	-33,7	X
<b>65 Jahre und mehr</b> .....	1 046	137	1 022	147	2,3	-6,8	10 243	1 205	10 765	1 233	-4,8	-2,3
<b>innerorts</b> .....	736	84	739	81	-0,4	3,7	7 231	691	7 714	729	-6,3	-5,2
<b>außerorts</b> .....	310	53	283	66	9,5	-19,7	3 012	514	3 051	504	-1,3	2,0

<sup>1)</sup> Schwerwiegender Unfall mit Sachschaden (im engeren Sinne).

## 7. Straßenverkehrsunfälle und Verunglückte in Bayern im Oktober 2021 nach Tagen

Tagesdatum Ortslage	Unfälle mit Personen- schaden	davon mit			Verunglückte			Unfälle mit schwer- wiegendem Sachschaden <sup>1)</sup>	Unfälle mit Personen- und schwer- wiegendem Sachschaden <sup>1)</sup>
		Getöteten	Schwer- verletzten	Leicht- verletzten	Getötete	Schwer- verletzte	Leicht- verletzte		
<b>Innerorts</b>									
1. Freitag .....	156	5	23	128	5	23	147	14	170
2. Samstag .....	87	1	17	69	1	17	82	11	98
3. Sonntag .....	94	-	17	77	-	18	97	8	102
4. Montag .....	71	-	7	64	-	7	77	5	76
5. Dienstag .....	87	-	4	83	-	4	90	12	99
6. Mittwoch .....	86	-	13	73	-	13	81	7	93
7. Donnerstag .....	74	1	14	59	1	14	69	5	79
8. Freitag .....	103	-	8	95	-	9	110	6	109
9. Samstag .....	88	-	17	71	-	17	82	9	97
10. Sonntag .....	53	1	9	43	1	9	54	13	66
11. Montag .....	95	1	15	79	1	15	96	14	109
12. Dienstag .....	75	-	7	68	-	8	78	13	88
13. Mittwoch .....	87	-	7	80	-	8	90	12	99
14. Donnerstag .....	74	-	12	62	-	12	72	10	84
15. Freitag .....	92	-	13	79	-	13	100	12	104
16. Samstag .....	68	-	11	57	-	13	66	2	70
17. Sonntag .....	55	-	6	49	-	6	57	7	62
18. Montag .....	79	2	9	68	2	9	79	12	91
19. Dienstag .....	84	-	10	74	-	13	80	6	90
20. Mittwoch .....	108	-	15	93	-	16	109	12	120
21. Donnerstag .....	73	-	7	66	-	7	73	9	82
22. Freitag .....	93	-	7	86	-	7	102	10	103
23. Samstag .....	63	-	8	55	-	9	64	10	73
24. Sonntag .....	56	-	7	49	-	7	63	9	65
25. Montag .....	69	-	9	60	-	9	75	13	82
26. Dienstag .....	71	-	12	59	-	12	69	5	76
27. Mittwoch .....	76	-	8	68	-	9	77	6	82
28. Donnerstag .....	78	-	8	70	-	8	83	5	83
29. Freitag .....	74	-	13	61	-	13	70	13	87
30. Samstag .....	50	-	8	42	-	8	52	10	60
31. Sonntag .....	49	1	5	43	1	5	54	6	55
<b>Zusammen .....</b>	<b>2 468</b>	<b>12</b>	<b>326</b>	<b>2 130</b>	<b>12</b>	<b>338</b>	<b>2 498</b>	<b>286</b>	<b>2 754</b>
<b>Außerorts, einschließlich Autobahn</b>									
1. Freitag .....	54	-	18	36	-	19	67	10	64
2. Samstag .....	57	2	17	38	2	18	55	7	64
3. Sonntag .....	66	-	21	45	-	22	69	7	73
4. Montag .....	42	1	9	32	1	11	47	10	52
5. Dienstag .....	50	1	6	43	1	7	60	15	65
6. Mittwoch .....	66	-	12	54	-	13	72	10	76
7. Donnerstag .....	43	-	10	33	-	13	55	7	50
8. Freitag .....	57	1	9	47	1	9	63	5	62
9. Samstag .....	50	2	14	34	2	16	64	10	60
10. Sonntag .....	56	1	14	41	1	14	63	6	62
11. Montag .....	51	-	18	33	-	20	55	5	56
12. Dienstag .....	42	2	7	33	2	10	45	13	55
13. Mittwoch .....	47	1	7	39	1	8	60	5	52
14. Donnerstag .....	24	-	5	19	-	7	28	8	32
15. Freitag .....	44	-	10	34	-	10	53	12	56
16. Samstag .....	38	1	12	25	1	13	40	7	45
17. Sonntag .....	27	1	5	21	1	6	28	8	35
18. Montag .....	43	1	9	33	1	11	57	8	51
19. Dienstag .....	35	1	7	27	1	10	38	11	46
20. Mittwoch .....	46	2	10	34	2	10	48	6	52
21. Donnerstag .....	41	1	10	30	1	13	44	17	58
22. Freitag .....	40	-	8	32	-	11	46	10	50
23. Samstag .....	21	-	1	20	-	1	30	10	31
24. Sonntag .....	27	-	11	16	-	11	26	4	31
25. Montag .....	40	-	10	30	-	13	48	10	50
26. Dienstag .....	27	2	5	20	2	7	29	4	31
27. Mittwoch .....	38	1	10	27	1	15	39	10	48
28. Donnerstag .....	54	1	8	45	1	10	66	6	60
29. Freitag .....	44	-	8	36	-	11	60	6	50
30. Samstag .....	28	-	7	21	-	8	35	7	35
31. Sonntag .....	39	-	12	27	-	14	36	5	44
<b>Zusammen .....</b>	<b>1 337</b>	<b>22</b>	<b>310</b>	<b>1 005</b>	<b>22</b>	<b>361</b>	<b>1 526</b>	<b>259</b>	<b>1 596</b>

<sup>1)</sup> Schwerwiegender Unfall mit Sachschaden (im engeren Sinne).

Noch: 7. Straßenverkehrsunfälle und Verunglückte in Bayern im Oktober 2021 nach Tagen

Tagesdatum Ortslage	Unfälle mit Personen- schaden	davon mit			Verunglückte			Unfälle mit schwer- wiegendem Sachschaden <sup>1)</sup>	Unfälle mit Personen- und schwer- wiegendem Sachschaden <sup>1)</sup>
		Getöteten	Schwer- verletzten	Leicht- verletzten	Getötete	Schwer- verletzte	Leicht- verletzte		
<b>Innerorts und außerorts zusammen</b>									
1. Freitag .....	210	5	41	164	5	42	214	24	234
2. Samstag .....	144	3	34	107	3	35	137	18	162
3. Sonntag .....	160	-	38	122	-	40	166	15	175
4. Montag .....	113	1	16	96	1	18	124	15	128
5. Dienstag .....	137	1	10	126	1	11	150	27	164
6. Mittwoch .....	152	-	25	127	-	26	153	17	169
7. Donnerstag .....	117	1	24	92	1	27	124	12	129
8. Freitag .....	160	1	17	142	1	18	173	11	171
9. Samstag .....	138	2	31	105	2	33	146	19	157
10. Sonntag .....	109	2	23	84	2	23	117	19	128
11. Montag .....	146	1	33	112	1	35	151	19	165
12. Dienstag .....	117	2	14	101	2	18	123	26	143
13. Mittwoch .....	134	1	14	119	1	16	150	17	151
14. Donnerstag .....	98	-	17	81	-	19	100	18	116
15. Freitag .....	136	-	23	113	-	23	153	24	160
16. Samstag .....	106	1	23	82	1	26	106	9	115
17. Sonntag .....	82	1	11	70	1	12	85	15	97
18. Montag .....	122	3	18	101	3	20	136	20	142
19. Dienstag .....	119	1	17	101	1	23	118	17	136
20. Mittwoch .....	154	2	25	127	2	26	157	18	172
21. Donnerstag .....	114	1	17	96	1	20	117	26	140
22. Freitag .....	133	-	15	118	-	18	148	20	153
23. Samstag .....	84	-	9	75	-	10	94	20	104
24. Sonntag .....	83	-	18	65	-	18	89	13	96
25. Montag .....	109	-	19	90	-	22	123	23	132
26. Dienstag .....	98	2	17	79	2	19	98	9	107
27. Mittwoch .....	114	1	18	95	1	24	116	16	130
28. Donnerstag .....	132	1	16	115	1	18	149	11	143
29. Freitag .....	118	-	21	97	-	24	130	19	137
30. Samstag .....	78	-	15	63	-	16	87	17	95
31. Sonntag .....	88	1	17	70	1	19	90	11	99
<b>Insgesamt .....</b>	<b>3 805</b>	<b>34</b>	<b>636</b>	<b>3 135</b>	<b>34</b>	<b>699</b>	<b>4 024</b>	<b>545</b>	<b>4 350</b>
<b>darunter auf Autobahnen</b>									
1. Freitag .....	12	-	3	9	-	3	28	4	16
2. Samstag .....	4	-	-	4	-	-	8	5	9
3. Sonntag .....	10	-	2	8	-	2	13	3	13
4. Montag .....	5	-	-	5	-	-	6	2	7
5. Dienstag .....	8	1	-	7	1	1	10	9	17
6. Mittwoch .....	15	-	2	13	-	2	20	4	19
7. Donnerstag .....	9	-	1	8	-	1	11	1	10
8. Freitag .....	17	-	-	17	-	-	21	3	20
9. Samstag .....	7	-	2	5	-	2	9	2	9
10. Sonntag .....	12	-	3	9	-	3	17	1	13
11. Montag .....	7	-	2	5	-	2	11	2	9
12. Dienstag .....	12	1	1	10	1	1	11	8	20
13. Mittwoch .....	12	-	1	11	-	1	12	1	13
14. Donnerstag .....	4	-	-	4	-	-	7	1	5
15. Freitag .....	7	-	1	6	-	1	9	3	10
16. Samstag .....	5	-	2	3	-	2	13	2	7
17. Sonntag .....	5	-	1	4	-	1	4	2	7
18. Montag .....	7	1	-	6	1	-	12	3	10
19. Dienstag .....	7	-	1	6	-	1	8	2	9
20. Mittwoch .....	5	-	-	5	-	-	10	2	7
21. Donnerstag .....	7	-	-	7	-	-	7	9	16
22. Freitag .....	9	-	2	7	-	2	11	4	13
23. Samstag .....	6	-	-	6	-	-	8	4	10
24. Sonntag .....	5	-	-	5	-	-	9	1	6
25. Montag .....	8	-	2	6	-	4	10	4	12
26. Dienstag .....	5	-	1	4	-	1	5	2	7
27. Mittwoch .....	4	-	1	3	-	1	4	2	6
28. Donnerstag .....	6	-	-	6	-	-	8	-	6
29. Freitag .....	11	-	1	10	-	1	18	1	12
30. Samstag .....	8	-	2	6	-	2	11	1	9
31. Sonntag .....	1	-	-	1	-	-	2	1	2
<b>Zusammen .....</b>	<b>240</b>	<b>3</b>	<b>31</b>	<b>206</b>	<b>3</b>	<b>34</b>	<b>333</b>	<b>89</b>	<b>329</b>

<sup>1)</sup> Schwere Unfall mit Sachschaden (im engeren Sinne).

8. Getötete und Verletzte im Straßenverkehr in

Im Alter von ... bis unter ... Jahren  Geschlecht	Getötete						Schwerverletzte					
	Oktober		Zu- bzw. Abnah- me (-)	Januar - Oktober		Zu- bzw. Abnah- me (-)	Oktober		Zu- bzw. Abnah- me (-)	Januar - Oktober		Zu- bzw. Abnah- me (-)
	2021	2020		2021	2020		2021	2020		2021	2020	
	Anzahl		%	Anzahl		%	Anzahl		%	Anzahl		%
unter 15 .....	1	2	X	6	11	X	32	40	-20,0	384	423	-9,2
männlich .....	1	1	-	4	4	-	17	20	-15,0	250	289	-13,5
weiblich .....	-	1	X	2	7	X	15	20	-25,0	134	134	-
15 - 18 .....	1	1	-	11	9	X	51	50	2,0	446	461	-3,3
männlich .....	1	1	-	8	8	-	43	34	26,5	340	314	8,3
weiblich .....	-	-	-	3	1	X	8	16	X	106	147	-27,9
18 - 21 .....	-	2	X	19	29	-34,5	40	60	-33,3	527	524	0,6
männlich .....	-	2	X	17	25	-32,0	25	36	-30,6	354	353	0,3
weiblich .....	-	-	-	2	4	X	15	24	-37,5	173	171	1,2
21 - 25 .....	2	1	X	20	33	-39,4	54	64	-15,6	544	573	-5,1
männlich .....	2	1	X	17	30	-43,3	38	42	-9,5	364	371	-1,9
weiblich .....	-	-	-	3	3	-	16	22	-27,3	180	202	-10,9
25 - 30 .....	3	-	X	24	22	9,1	40	55	-27,3	541	580	-6,7
männlich .....	3	-	X	20	19	5,3	26	36	-27,8	353	376	-6,1
weiblich .....	-	-	-	4	3	X	14	19	-26,3	188	204	-7,8
30 - 35 .....	1	2	X	19	24	-20,8	35	52	-32,7	477	524	-9,0
männlich .....	1	1	-	18	20	-10,0	25	31	-19,4	333	345	-3,5
weiblich .....	-	1	X	1	4	X	10	21	-52,4	144	179	-19,6
35 - 40 .....	-	4	X	14	17	-17,6	29	48	-39,6	408	480	-15,0
männlich .....	-	4	X	13	15	-13,3	19	27	-29,6	282	319	-11,6
weiblich .....	-	-	-	1	2	X	10	21	-52,4	126	161	-21,7
40 - 45 .....	-	2	X	19	17	11,8	48	43	11,6	440	456	-3,5
männlich .....	-	2	X	16	16	-	33	26	26,9	290	301	-3,7
weiblich .....	-	-	-	3	1	X	15	17	-11,8	150	155	-3,2
45 - 50 .....	3	3	-	19	26	-26,9	29	46	-37,0	456	538	-15,2
männlich .....	3	3	-	18	20	-10,0	22	37	-40,5	295	346	-14,7
weiblich .....	-	-	-	1	6	X	7	9	X	161	192	-16,1
50 - 55 .....	2	-	X	34	27	25,9	62	74	-16,2	757	804	-5,8
männlich .....	2	-	X	26	22	18,2	40	42	-4,8	471	490	-3,9
weiblich .....	-	-	-	8	5	X	22	32	-31,3	286	314	-8,9
55 - 60 .....	5	6	X	43	45	-4,4	66	87	-24,1	879	902	-2,5
männlich .....	5	5	-	36	39	-7,7	41	51	-19,6	542	579	-6,4
weiblich .....	-	1	X	7	6	X	25	36	-30,6	337	323	4,3
60 - 65 .....	2	5	X	22	29	-24,1	55	61	-9,8	738	724	1,9
männlich .....	1	2	X	15	25	-40,0	46	45	2,2	456	458	-0,4
weiblich .....	1	3	X	7	4	X	9	16	X	282	266	6,0
65 - 70 .....	-	3	X	12	27	-55,6	39	53	-26,4	503	608	-17,3
männlich .....	-	2	X	11	18	-38,9	17	26	-34,6	280	340	-17,6
weiblich .....	-	1	X	1	9	X	22	27	-18,5	223	268	-16,8
70 - 75 .....	2	4	X	25	22	13,6	37	34	8,8	457	467	-2,1
männlich .....	2	1	X	21	16	31,3	17	23	-26,1	244	267	-8,6
weiblich .....	-	3	X	4	6	X	20	11	81,8	213	200	6,5
75 und mehr .....	12	11	9,1	89	77	15,6	82	90	-8,9	967	1 033	-6,4
männlich .....	9	8	X	61	53	15,1	38	47	-19,1	535	557	-3,9
weiblich .....	3	3	-	28	24	16,7	44	43	2,3	432	476	-9,2
<b>Zusammen .....</b>	<b>34</b>	<b>46</b>	<b>-26,1</b>	<b>376</b>	<b>415</b>	<b>-9,4</b>	<b>699</b>	<b>857</b>	<b>-18,4</b>	<b>8 524</b>	<b>9 097</b>	<b>-6,3</b>
<b>männlich .....</b>	<b>30</b>	<b>33</b>	<b>-9,1</b>	<b>301</b>	<b>330</b>	<b>-8,8</b>	<b>447</b>	<b>523</b>	<b>-14,5</b>	<b>5 389</b>	<b>5 705</b>	<b>-5,5</b>
<b>weiblich .....</b>	<b>4</b>	<b>13</b>	<b>X</b>	<b>75</b>	<b>85</b>	<b>-11,8</b>	<b>252</b>	<b>334</b>	<b>-24,6</b>	<b>3 135</b>	<b>3 392</b>	<b>-7,6</b>
Ohne Angabe .....	-	-	-	-	-	-	-	-	-	-	-	-
<b>Insgesamt</b>	<b>34</b>	<b>46</b>	<b>-26,1</b>	<b>376</b>	<b>415</b>	<b>-9,4</b>	<b>699</b>	<b>857</b>	<b>-18,4</b>	<b>8 524</b>	<b>9 097</b>	<b>-6,3</b>



## Bayern nach Altersgruppen und Geschlecht

Leichtverletzte						Verunglückte insgesamt						Im Alter von ... bis unter ... Jahren ----- Geschlecht
Oktober		Zu- bzw. Abnah- me (-)	Januar - Oktober		Zu- bzw. Abnah- me (-)	Oktober		Zu- bzw. Abnah- me (-)	Januar - Oktober		Zu- bzw. Abnah- me (-)	
2021	2020		2021	2020		2021	2020		2021	2020		
Anzahl	%	Anzahl	%	Anzahl	%	Anzahl	%	Anzahl	%			
267	302	-11,6	2 435	2 768	-12,0	300	344	-12,8	2 825	3 202	-11,8	..... unter 15
166	158	5,1	1 477	1 671	-11,6	184	179	2,8	1 731	1 964	-11,9	..... männlich
101	144	-29,9	958	1 097	-12,7	116	165	-29,7	1 094	1 238	-11,6	..... weiblich
268	260	3,1	2 072	2 150	-3,6	320	311	2,9	2 529	2 620	-3,5	..... 15 - 18
181	176	2,8	1 317	1 361	-3,2	225	211	6,6	1 665	1 683	-1,1	..... männlich
87	84	3,6	755	789	-4,3	95	100	-5,0	864	937	-7,8	..... weiblich
302	334	-9,6	3 077	3 131	-1,7	342	396	-13,6	3 623	3 684	-1,7	..... 18 - 21
170	179	-5,0	1 740	1 765	-1,4	195	217	-10,1	2 111	2 143	-1,5	..... männlich
132	155	-14,8	1 337	1 366	-2,1	147	179	-17,9	1 512	1 541	-1,9	..... weiblich
344	384	-10,4	3 459	3 392	2,0	400	449	-10,9	4 023	3 998	0,6	..... 21 - 25
181	238	-23,9	1 963	1 909	2,8	221	281	-21,4	2 344	2 310	1,5	..... männlich
163	146	11,6	1 496	1 483	0,9	179	168	6,5	1 679	1 688	-0,5	..... weiblich
377	410	-8,0	3 691	3 789	-2,6	420	465	-9,7	4 256	4 391	-3,1	..... 25 - 30
203	236	-14,0	2 148	2 077	3,4	232	272	-14,7	2 521	2 472	2,0	..... männlich
174	174	-	1 543	1 712	-9,9	188	193	-2,6	1 735	1 919	-9,6	..... weiblich
324	356	-9,0	3 163	3 351	-5,6	360	410	-12,2	3 659	3 899	-6,2	..... 30 - 35
179	186	-3,8	1 836	1 905	-3,6	205	218	-6,0	2 187	2 270	-3,7	..... männlich
145	170	-14,7	1 327	1 446	-8,2	155	192	-19,3	1 472	1 629	-9,6	..... weiblich
266	315	-15,6	2 605	2 852	-8,7	295	367	-19,6	3 027	3 349	-9,6	..... 35 - 40
145	194	-25,3	1 479	1 649	-10,3	164	225	-27,1	1 774	1 983	-10,5	..... männlich
121	121	-	1 126	1 203	-6,4	131	142	-7,7	1 253	1 366	-8,3	..... weiblich
280	253	10,7	2 507	2 519	-0,5	328	298	10,1	2 966	2 992	-0,9	..... 40 - 45
151	143	5,6	1 427	1 466	-2,7	184	171	7,6	1 733	1 783	-2,8	..... männlich
129	110	17,3	1 080	1 053	2,6	144	127	13,4	1 233	1 209	2,0	..... weiblich
212	281	-24,6	2 370	2 770	-14,4	244	330	-26,1	2 845	3 334	-14,7	..... 45 - 50
113	152	-25,7	1 296	1 510	-14,2	138	192	-28,1	1 609	1 876	-14,2	..... männlich
99	129	-23,3	1 074	1 260	-14,8	106	138	-23,2	1 236	1 458	-15,2	..... weiblich
331	330	0,3	3 065	3 393	-9,7	395	404	-2,2	3 856	4 224	-8,7	..... 50 - 55
184	183	0,5	1 689	1 836	-8,0	226	225	0,4	2 186	2 348	-6,9	..... männlich
147	147	-	1 376	1 557	-11,6	169	179	-5,6	1 670	1 876	-11,0	..... weiblich
301	317	-5,0	3 094	3 286	-5,8	372	410	-9,3	4 016	4 233	-5,1	..... 55 - 60
168	173	-2,9	1 695	1 817	-6,7	214	229	-6,6	2 273	2 435	-6,7	..... männlich
133	144	-7,6	1 399	1 469	-4,8	158	181	-12,7	1 743	1 798	-3,1	..... weiblich
219	227	-3,5	2 278	2 525	-9,8	276	293	-5,8	3 038	3 278	-7,3	..... 60 - 65
120	121	-0,8	1 288	1 420	-9,3	167	168	-0,6	1 759	1 903	-7,6	..... männlich
99	106	-6,6	990	1 105	-10,4	109	125	-12,8	1 279	1 375	-7,0	..... weiblich
147	141	4,3	1 564	1 584	-1,3	186	197	-5,6	2 079	2 219	-6,3	..... 65 - 70
87	89	-2,2	893	871	2,5	104	117	-11,1	1 184	1 229	-3,7	..... männlich
60	52	15,4	671	713	-5,9	82	80	2,5	895	990	-9,6	..... weiblich
134	121	10,7	1 310	1 292	1,4	173	159	8,8	1 792	1 781	0,6	..... 70 - 75
79	64	23,4	745	706	5,5	98	88	11,4	1 010	989	2,1	..... männlich
55	57	-3,5	565	586	-3,6	75	71	5,6	782	792	-1,3	..... weiblich
247	241	2,5	2 434	2 552	-4,6	341	342	-0,3	3 490	3 662	-4,7	..... 75 und mehr
138	124	11,3	1 351	1 426	-5,3	185	179	3,4	1 947	2 036	-4,4	..... männlich
109	117	-6,8	1 083	1 126	-3,8	156	163	-4,3	1 543	1 626	-5,1	..... weiblich
<b>4 019</b>	<b>4 272</b>	<b>-5,9</b>	<b>39 124</b>	<b>41 354</b>	<b>-5,4</b>	<b>4 752</b>	<b>5 175</b>	<b>-8,2</b>	<b>48 024</b>	<b>50 866</b>	<b>-5,6</b>	..... <b>Zusammen</b>
<b>2 265</b>	<b>2 416</b>	<b>-6,3</b>	<b>22 344</b>	<b>23 389</b>	<b>-4,5</b>	<b>2 742</b>	<b>2 972</b>	<b>-7,7</b>	<b>28 034</b>	<b>29 424</b>	<b>-4,7</b>	..... <b>männlich</b>
<b>1 754</b>	<b>1 856</b>	<b>-5,5</b>	<b>16 780</b>	<b>17 965</b>	<b>-6,6</b>	<b>2 010</b>	<b>2 203</b>	<b>-8,8</b>	<b>19 990</b>	<b>21 442</b>	<b>-6,8</b>	..... <b>weiblich</b>
5	3	X	52	42	23,8	5	3	X	52	42	23,8	..... Ohne Angabe
<b>4 024</b>	<b>4 275</b>	<b>-5,9</b>	<b>39 176</b>	<b>41 396</b>	<b>-5,4</b>	<b>4 757</b>	<b>5 178</b>	<b>-8,1</b>	<b>48 076</b>	<b>50 908</b>	<b>-5,6</b>	<b>Insgesamt</b>

## 9. Straßenverkehrsunfälle und Verunglückte in Bayern nach Unfalltypen

Unfalltyp Ortslage	2021				2020				Zu- bzw. Abnahme (-)			
	Unfälle mit Personen- schaden	Verunglückte			Unfälle mit Personen- schaden	Verunglückte			Unfälle mit Personen- schaden	Getötete	Schwer- verletzte	Leicht- verletzte
		Getötete	Schwer- verletzte	Leicht- verletzte		Getötete	Schwer- verletzte	Leicht- verletzte				
Anzahl									%			

### Oktober

Fahrunfall .....	840	10	228	718	957	14	262	822	-12,2	-28,6	-13,0	-12,7
innerorts .....	447	1	88	399	482	4	103	402	-7,3	X	-14,6	-0,7
außerorts .....	393	9	140	319	475	10	159	420	-17,3	X	-11,9	-24,0
Abbiege-Unfall .....	447	5	64	506	501	4	105	557	-10,8	X	-39,0	-9,2
innerorts .....	315	4	31	320	365	1	52	388	-13,7	X	-40,4	-17,5
außerorts .....	132	1	33	186	136	3	53	169	-2,9	X	-37,7	10,1
Einbiegen/Kreuzenunfall .....	763	4	117	862	832	4	125	916	-8,3	-	-6,4	-5,9
innerorts .....	581	3	62	622	621	1	74	654	-6,4	X	-16,2	-4,9
außerorts .....	182	1	55	240	211	3	51	262	-13,7	X	7,8	-8,4
Überschreitenunfall .....	123	1	29	112	163	7	52	126	-24,5	X	-44,2	-11,1
innerorts .....	117	1	24	108	158	7	49	123	-25,9	X	-51,0	-12,2
außerorts .....	6	-	5	4	5	-	3	3	X	-	X	X
Unfall durch ruhenden												
Verkehr .....	76	1	12	66	63	-	9	62	20,6	X	X	6,5
innerorts .....	74	1	11	64	57	-	8	55	29,8	X	X	16,4
außerorts .....	2	-	1	2	6	-	1	7	X	-	-	X
Unfall im Längsverkehr .....	930	8	137	1 200	998	9	194	1 289	-6,8	X	-29,4	-6,9
innerorts .....	459	1	44	559	525	2	45	643	-12,6	X	-2,2	-13,1
außerorts .....	471	7	93	641	473	7	149	646	-0,4	-	-37,6	-0,8
Sonstiger Unfall .....	626	5	112	560	568	8	110	503	10,2	X	1,8	11,3
innerorts .....	475	1	78	426	431	4	73	380	10,2	X	6,8	12,1
außerorts .....	151	4	34	134	137	4	37	123	10,2	-	-8,1	8,9
<b>Insgesamt .....</b>	<b>3 805</b>	<b>34</b>	<b>699</b>	<b>4 024</b>	<b>4 082</b>	<b>46</b>	<b>857</b>	<b>4 275</b>	<b>-6,8</b>	<b>-26,1</b>	<b>-18,4</b>	<b>-5,9</b>
<b>innerorts .....</b>	<b>2 468</b>	<b>12</b>	<b>338</b>	<b>2 498</b>	<b>2 639</b>	<b>19</b>	<b>404</b>	<b>2 645</b>	<b>-6,5</b>	<b>-36,8</b>	<b>-16,3</b>	<b>-5,6</b>
<b>außerorts .....</b>	<b>1 337</b>	<b>22</b>	<b>361</b>	<b>1 526</b>	<b>1 443</b>	<b>27</b>	<b>453</b>	<b>1 630</b>	<b>-7,3</b>	<b>-18,5</b>	<b>-20,3</b>	<b>-6,4</b>

### Januar - Oktober

Fahrunfall .....	10 594	127	3 065	8 969	10 945	139	3 260	8 943	-3,2	-8,6	-6,0	0,3
innerorts .....	5 524	21	1 302	4 588	5 925	23	1 450	4 820	-6,8	-8,7	-10,2	-4,8
außerorts .....	5 070	106	1 763	4 381	5 020	116	1 810	4 123	1,0	-8,6	-2,6	6,3
Abbiege-Unfall .....	3 695	27	736	4 159	4 190	34	831	4 685	-11,8	-20,6	-11,4	-11,2
innerorts .....	2 668	11	376	2 779	3 077	15	426	3 255	-13,3	-26,7	-11,7	-14,6
außerorts .....	1 027	16	360	1 380	1 113	19	405	1 430	-7,7	-15,8	-11,1	-3,5
Einbiegen/Kreuzenunfall .....	7 441	44	1 407	8 277	7 869	62	1 461	8 658	-5,4	-29,0	-3,7	-4,4
innerorts .....	5 427	13	775	5 735	5 814	11	799	6 210	-6,7	18,2	-3,0	-7,6
außerorts .....	2 014	31	632	2 542	2 055	51	662	2 448	-2,0	-39,2	-4,5	3,8
Überschreitenunfall .....	1 035	20	261	882	1 137	27	312	955	-9,0	-25,9	-16,3	-7,6
innerorts .....	986	17	238	846	1 075	22	288	909	-8,3	-22,7	-17,4	-6,9
außerorts .....	49	3	23	36	62	5	24	46	-21,0	X	-4,2	-21,7
Unfall durch ruhenden												
Verkehr .....	655	1	85	624	704	-	96	691	-7,0	X	-11,5	-9,7
innerorts .....	616	1	72	588	665	-	80	645	-7,4	X	-10,0	-8,8
außerorts .....	39	-	13	36	39	-	16	46	-	-	-18,8	-21,7
Unfall im Längsverkehr .....	8 548	103	1 583	10 744	9 229	99	1 669	11 682	-7,4	4,0	-5,2	-8,0
innerorts .....	4 326	8	473	5 117	4 768	14	506	5 706	-9,3	X	-6,5	-10,3
außerorts .....	4 222	95	1 110	5 627	4 461	85	1 163	5 976	-5,4	11,8	-4,6	-5,8
Sonstiger Unfall .....	6 360	54	1 387	5 521	6 709	54	1 468	5 782	-5,2	-	-5,5	-4,5
innerorts .....	4 713	24	902	4 109	4 977	19	969	4 326	-5,3	26,3	-6,9	-5,0
außerorts .....	1 647	30	485	1 412	1 732	35	499	1 456	-4,9	-14,3	-2,8	-3,0
<b>Insgesamt .....</b>	<b>38 328</b>	<b>376</b>	<b>8 524</b>	<b>39 176</b>	<b>40 783</b>	<b>415</b>	<b>9 097</b>	<b>41 396</b>	<b>-6,0</b>	<b>-9,4</b>	<b>-6,3</b>	<b>-5,4</b>
<b>innerorts .....</b>	<b>24 260</b>	<b>95</b>	<b>4 138</b>	<b>23 762</b>	<b>26 301</b>	<b>104</b>	<b>4 518</b>	<b>25 871</b>	<b>-7,8</b>	<b>-8,7</b>	<b>-8,4</b>	<b>-8,2</b>
<b>außerorts .....</b>	<b>14 068</b>	<b>281</b>	<b>4 386</b>	<b>15 414</b>	<b>14 482</b>	<b>311</b>	<b>4 579</b>	<b>15 525</b>	<b>-2,9</b>	<b>-9,6</b>	<b>-4,2</b>	<b>-0,7</b>

Aktuelle  
Veröffentlichungen  
unter  
[q.bayern.de/produkte](http://q.bayern.de/produkte)



## Statistisches Jahrbuch für Bayern 2021

Das Statistische Jahrbuch für Bayern ist das Standardwerk der amtlichen Statistik in Bayern seit 1894. Umfassend und informativ bietet es jährlich die aktuellsten Statistikdaten über Land, Leben, Leute, Politik, Wissenschaft und Wirtschaft in Bayern an.

Auf über 700 Seiten enthält es die wichtigsten Ergebnisse aller amtlichen Statistiken – in Form von Tabellen, Graphiken oder Karten – zum Teil mit langjährigen Vergleichsdaten und Zeitreihen. Ebenso werden ausgewählte wichtige Strukturdaten für Regierungsbezirke, kreisfreie Städte und Landkreise sowie Regionen Bayerns, aber auch für alle Bundesländer und die EU-Mitgliedstaaten dargestellt. Daten aus Statistiken anderer Dienststellen und Organisationen vervollständigen das Angebot.



### Preise

Buch 39,00 € | DVD (PDF) 12,00 € | Buch+DVD 46,00 € | Datei (PDF) 12,00 €



## Bayern Daten 2021

Die Bayern Daten sind ein kleiner Auszug aus dem Statistischen Jahrbuch. In deutscher und englischer Sprache sind auf jeweils ca. 30 Seiten die wichtigsten bayerischen Strukturdaten aus Wirtschaft, Gesellschaft und Politik in Tabellen und Grafiken dargestellt.

### Preise

Heft und Datei kostenlos

**Bayerisches Landesamt für Statistik – Vertrieb**, Nürnberger Straße 95, 90762 Fürth  
Telefon 0911 98208-6311 | Telefax 0911 98208-6638 | [vertrieb@statistik.bayern.de](mailto:vertrieb@statistik.bayern.de)