



Statistische Berichte

Straßenverkehrsunfälle in Bayern im September 2023



H 1 1 m 9/2023
Hrsg. im November 2023
Bestellnr. H1101C 202309

Zeichenerklärung

- 0 mehr als nichts, aber weniger als die Hälfte der kleinsten in der Tabelle nachgewiesenen Einheit
- nichts vorhanden oder keine Veränderung
- / keine Angaben, da Zahlen nicht sicher genug
- Zahlenwert unbekannt, geheimzuhalten oder nicht rechenbar
- ... Angabe fällt später an
- X Tabellenfach gesperrt, da Aussage nicht sinnvoll
- () Nachweis unter dem Vorbehalt, dass der Zahlenwert erhebliche Fehler aufweisen kann
- p vorläufiges Ergebnis
- r berichtiges Ergebnis
- s geschätztes Ergebnis
- D Durchschnitt
- ≙ entspricht

Auf- und Abrunden

Im Allgemeinen ist ohne Rücksicht auf die Endsummen auf- bzw. abgerundet worden. Deshalb können sich bei der Summierung von Einzelangaben geringfügige Abweichungen zu den ausgewiesenen Endsummen ergeben. Bei der Aufgliederung der Gesamtheit in Prozent kann die Summe der Einzelwerte wegen Rundens vom Wert 100 % abweichen. Eine Abstimmung auf 100 % erfolgt im Allgemeinen nicht.

Publikationsservice

Das Bayerische Landesamt für Statistik veröffentlicht jährlich über 400 Publikationen. Das aktuelle Veröffentlichungsverzeichnis ist im Internet als Datei verfügbar, kann aber auch als Druckversion kostenlos zugesandt werden.

Kostenlos

ist der Download der meisten Veröffentlichungen, z. B. von Statistischen Berichten (PDF- oder Excel-Format).

Kostenpflichtig

sind alle Printversionen (auch von Statistischen Berichten), Datenträger und ausgewählte Dateien (z. B. von Verzeichnissen, von Beiträgen, vom Jahrbuch).

Publikationsservice

 Alle Veröffentlichungen sind im Internet verfügbar unter www.statistik.bayern.de/produkte

Impressum

Statistische Berichte

bieten in tabellarischer Form neuestes Zahlenmaterial der jeweiligen Erhebung. Dieses wird, soweit erforderlich, methodisch erläutert und kurz kommentiert.

Herausgeber, Druck und Vertrieb

Bayerisches Landesamt für Statistik
Nürnberger Straße 95
90762 Fürth

Papier

Gedruckt auf umweltfreundlichem Papier, chlorfrei gebleicht.

Vertrieb

E-Mail vertrieb@statistik.bayern.de
Telefon 0911 98208-6311
Telefax 0911 98208-96638

Auskunftsdienst

E-Mail info@statistik.bayern.de
Telefon 0911 98208-6563
Telefax 0911 98208-96563

© Bayerisches Landesamt für Statistik, Fürth 2023
Vervielfältigung und Verbreitung, auch auszugsweise, mit Quellenangabe gestattet.

Hinweis: Diese Druckschrift wird im Rahmen der Öffentlichkeitsarbeit der Bayerischen Staatsregierung herausgegeben. Sie darf weder von Parteien noch von Wahlwerbern oder Wahlhelfern im Zeitraum von fünf Monaten vor einer Wahl zum Zwecke der Wahlwerbung verwendet werden. Dies gilt für Landtags-, Bundestags-, Kommunal- und Europawahlen. Missbräuchlich ist während dieser Zeit insbesondere die Verteilung auf Wahlveranstaltungen, an Informationsständen der Parteien sowie das Einlegen, Aufdrucken und Aufkleben parteipolitischer Informationen oder Werbemittel. Untersagt ist gleichfalls die Weitergabe an Dritte zum Zwecke der Wahlwerbung. Auch ohne zeitlichen Bezug zu einer bevorstehenden Wahl darf die Druckschrift nicht in einer Weise verwendet werden, die als Parteinahme der Staatsregierung zugunsten einzelner politischer Gruppen verstanden werden könnte. Den Parteien ist es gestattet, die Druckschrift zur Unterrichtung ihrer eigenen Mitglieder zu verwenden.

Inhaltsverzeichnis

Vorbemerkungen	4
Abbildungen und Tabellen	
Abb. 1 Straßenverkehrsunfälle und deren Folgen in Bayern seit Januar 2021	6
1. Straßenverkehrsunfälle und Verunglückte in Bayern	7
2. Straßenverkehrsunfälle und Verunglückte in Bayern nach Monaten	8
3. Straßenverkehrsunfälle und Verunglückte in Bayern im September 2023 nach Kreisen	9
4. Straßenverkehrsunfälle und Verunglückte in Bayern nach Straßenarten	15
5. Verunglückte im Straßenverkehr in Bayern nach Art der Verkehrsbeteiligung und Ortslage	16
6. An Straßenverkehrsunfällen beteiligte Fahrzeugführer und Fußgänger in Bayern	20
7. Straßenverkehrsunfälle und Verunglückte in Bayern im September 2023 nach Tagen	22
8. Getötete und Verletzte im Straßenverkehr in Bayern nach Altersgruppen und Geschlecht	24
9. Straßenverkehrsunfälle und Verunglückte in Bayern nach Unfalltypen	26

Vorbemerkungen

Rechtsgrundlage der Straßenverkehrsunfallstatistik ist das Gesetz über die Statistik der Straßenverkehrsunfälle (Straßenverkehrsunfallstatistikgesetz – StVUStatG) vom 15. Juni 1990 (BGBl I S. 1078 ff), zuletzt geändert durch Artikel 497 der Verordnung vom 31. August 2015 (BGBl. I S. 1474) sowie der Verordnung zur näheren Bestimmung des schwerwiegenden Unfalls mit Sachschaden im Sinne des Straßenverkehrsunfallstatistikgesetzes vom 21. Dezember 1994 (BGBl I S. 3970), geändert durch Artikel 3 der Verordnung zur Änderung der Anlage zu § 24a des Straßenverkehrsgesetzes und anderer Vorschriften vom 6. Juni 2007 (BGBl I S. 1047). Danach wird über Unfälle, bei denen infolge des Fahrverkehrs auf öffentlichen Wegen und Plätzen Personen getötet oder verletzt oder Sachschäden verursacht worden sind, laufend eine Bundesstatistik geführt. Sie dient dazu, eine aktuelle umfassende und zuverlässige Datenbasis über Struktur und Entwicklung der Straßenverkehrsunfälle zu erstellen.

Auskunftspflicht und Erhebungsumfang

Auskunftspflichtig sind die Polizeidienststellen, deren Beamte den Unfall aufgenommen haben. Entsprechend erfasst die Statistik nur die Unfälle, zu denen die Polizei herangezogen wurde; das sind insbesondere solche mit schweren Folgen.

Unfälle und Verunglückte

Nach der Schwere der Unfallfolgen werden Unfälle mit Personenschaden und Unfälle mit nur Sachschaden unterschieden. Kriterium für die Zuordnung eines Unfalls ist die jeweils schwerste Folge. Entsprechend können bei einem Unfall mit Schwerverletzten neben den Schwerverletzten noch Personen leichtverletzt worden und/oder Sachschaden entstanden sein, es kam jedoch niemand ums Leben.

Unfälle mit Personenschaden sind solche, bei denen Menschen getötet oder (schwer/leicht-) verletzt wurden. Zu den Unfällen mit nur Sachschaden zählen **schwerwiegende Unfälle mit Sachschaden (im engeren Sinne)**, bei denen als Unfallursache ein Straftatbestand oder eine Ordnungswidrigkeit (Bußgeld) im Zusammenhang mit der Teilnahme am Straßenverkehr vorlag und bei denen gleichzeitig mindestens ein Kfz aufgrund eines Unfallschadens von der Unfallstelle abgeschleppt werden musste (nicht fahrbereit). Ebenso zählen hierzu **sonstige Sachschadensunfälle unter dem Einfluss berauschender Mittel** (ein Unfallbeteiligter stand unter Einwirkung von Alkohol oder anderen berauschenden Mitteln und alle beteiligten Kfz waren fahrbereit).

Nur zahlenmäßig erfasst und nach der Ortslage gegliedert (inner-, außerorts, auf Autobahnen) werden alle **übrigen Sachschadensunfälle**.

Dazu zählen alle Sachschadensunfälle

- ohne Straftatbestand oder Ordnungswidrigkeit (Bußgeld), unabhängig davon, ob ein beteiligtes Fahrzeug fahrbereit war oder nicht,
- mit Straftatbestand oder Ordnungswidrigkeit (Bußgeld) und alle Kfz fahrbereit, aber ohne Einwirkung von Alkohol oder anderen berauschenden Mitteln.

Diese Unfälle werden analog den früheren Bagatellunfällen behandelt.

Als **Verunglückte** zählen Personen (auch Mitfahrer), die beim Unfall getötet oder verletzt wurden. Dabei werden nachgewiesen als

- Getötete:
Personen, die innerhalb von 30 Tagen an den Unfallfolgen starben,
- Schwerverletzte:
Personen, die unmittelbar zu stationärer Behandlung in ein Krankenhaus eingeliefert wurden (Verbleib mindestens 24 Stunden),
- Leichtverletzte:
Personen, deren Verletzungen keinen Krankenhausaufenthalt erforderten.

Methodische Hinweise

Die ersten Ergebnisse der Statistik der Straßenverkehrsunfälle stützen sich auf die Verkehrsunfallanzeigen der den Unfall aufnehmenden Polizeibeamten, die dem Landesamt auf Datenträger übermittelt werden.

Üblicherweise können nicht alle Unfallanzeigen von der Polizei oder dem Landesamt termingerecht in die Monatsergebnisse eingearbeitet werden, da bei fehlenden oder widersprüchlichen Angaben oft zeitraubende Rückfragen nötig werden.

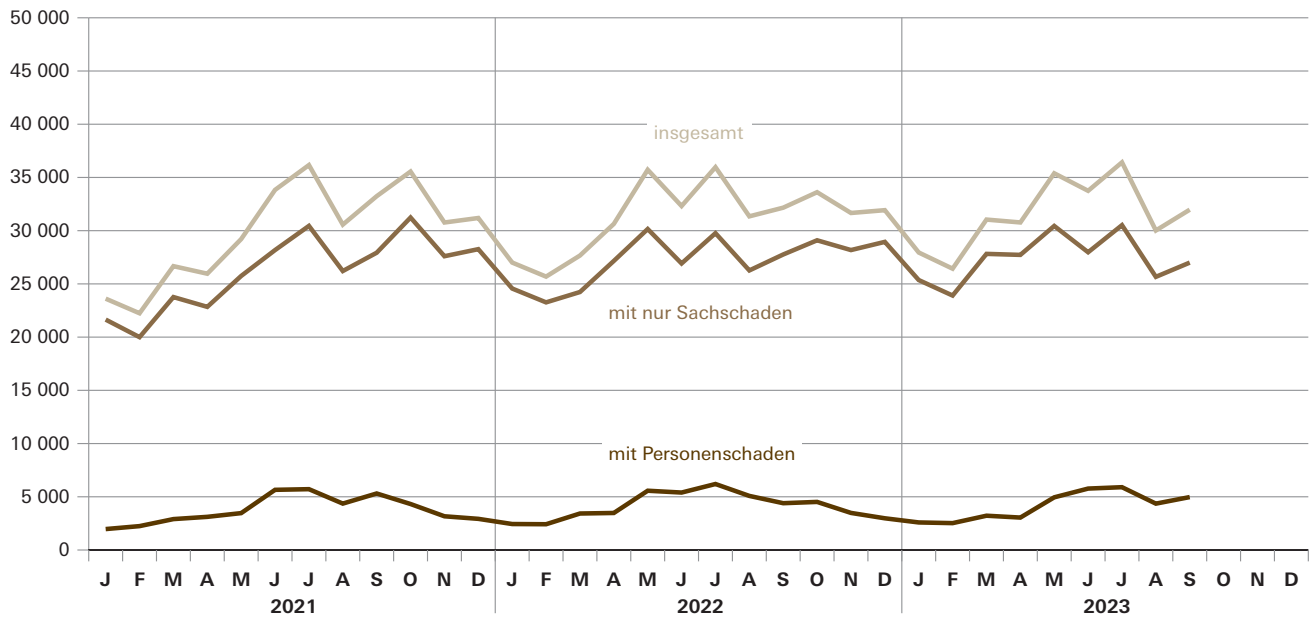
Die zunächst für einen Berichtsmonat übermittelten Daten werden laufend um solche Nachmeldungen ergänzt. Die Ergebnisse der monatlichen Straßenverkehrsunfallstatistik sind daher als **vorläufig** anzusehen.

So werden die einzelnen Monatsergebnisse des laufenden Jahres 2023 erst mit Abschluss der Jahresaufbereitung etwa im April des Folgejahres 2024 endgültig.

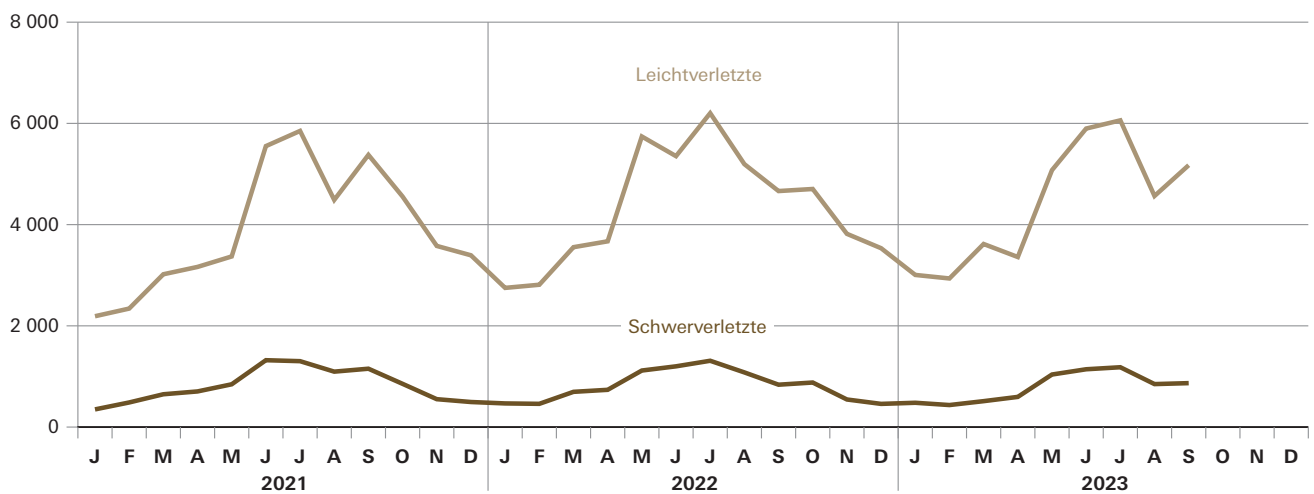
Abb. 1

Straßenverkehrsunfälle und deren Folgen in Bayern seit Januar 2021

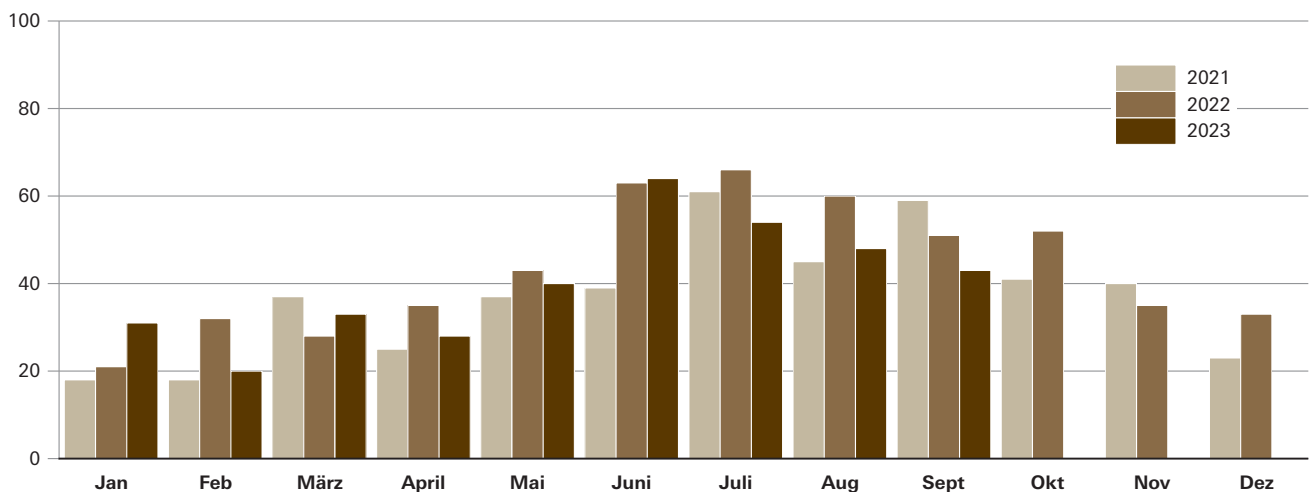
Straßenverkehrsunfälle



Verletzte Personen



Getötete Personen



1. Straßenverkehrsunfälle und Verunglückte in Bayern

Unfälle Verunglückte	September			Januar - September		
	2023	2022	Veränderung 2023 gegenüber 2022	2023	2022	Veränderung 2023 gegenüber 2022
	Anzahl		%	Anzahl		%
Unfälle insgesamt	31 972	32 160	-0,6	283 738	278 498	1,9
davon Unfälle mit Personenschaden	4 972	4 397	13,1	37 331	38 413	-2,8
Unfälle mit nur Sachschaden	27 000	27 763	-2,7	246 407	240 085	2,6
davon schwerwiegende Unfälle mit Sachschaden (im engeren Sinne)	492	653	-24,7	5 120	5 282	-3,1
sonstige Sachschadens- unfälle unter dem Einfluss berauschender Mittel	126	186	-32,3	1 510	1 572	-3,9
übrige Sachschadens- unfälle	26 382	26 924	-2,0	239 777	233 231	2,8
Verunglückte insgesamt	6 085	5 551	9,6	47 156	48 241	-2,2
davon Getötete	43	51	-15,7	361	399	-9,5
Schwerverletzte	868	837	3,7	7 102	7 902	-10,1
Leichtverletzte	5 174	4 663	11,0	39 693	39 940	-0,6
davon Verunglückte Benutzer von						
Kraftwagen	2 413	2 852	-15,4	23 087	23 426	-1,4
Zweirädern	3 360	2 386	40,8	21 371	22 089	-3,3
davon Krafträdern m. aml. Kennz.	820	496	65,3	4 375	4 503	-2,8
Krafträdern m. Versicherungsk. ...	210	211	-0,5	1 428	1 649	-13,4
Fahrrädern	2 196	1 573	39,6	14 727	15 140	-2,7
Verunglückte Fußgänger	286	278	2,9	2 478	2 483	-0,2
Verunglückte andere Verkehrs- teilnehmer	26	35	-25,7	220	243	-9,5

2. Straßenverkehrsunfälle und Verunglückte in Bayern nach Monaten

Jahr — Monat	Unfälle				Verunglückte			
	insgesamt	Personen- schaden	davon mit		insgesamt	davon		
			nur Sachschaden			Getötete	Schwer- verletzte	Leicht- verletzte
			insgesamt	übrige Sachschadens- unfälle				
2022								
Januar	27 004	2 440	24 564	23 594	3 238	21	467	2 750
Februar	25 685	2 421	23 264	22 520	3 303	32	459	2 812
März	27 664	3 428	24 236	23 589	4 278	28	696	3 554
Januar - März	80 353	8 289	72 064	69 703	10 819	81	1 622	9 116
April	30 637	3 479	27 158	26 336	4 441	35	736	3 670
Mai	35 722	5 569	30 153	29 416	6 901	43	1 117	5 741
Juni	32 316	5 397	26 919	26 243	6 616	63	1 200	5 353
Januar - Juni	179 028	22 734	156 294	151 698	28 777	222	4 675	23 880
Juli	35 964	6 200	29 764	29 055	7 578	66	1 310	6 202
August	31 346	5 082	26 264	25 554	6 335	60	1 080	5 195
September	32 160	4 397	27 763	26 924	5 551	51	837	4 663
Januar - September	278 498	38 413	240 085	233 231	48 241	399	7 902	39 940
Oktober	33 614	4 518	29 096	28 287	5 636	52	880	4 704
November	31 662	3 484	28 178	27 300	4 398	35	545	3 818
Dezember	31 926	2 979	28 947	27 847	4 025	33	458	3 534
Januar - Dezember	375 700	49 394	326 306	316 665	62 300	519	9 785	51 996
2023¹⁾								
Januar	27 949	2 589	25 360	24 435	3 517	31	480	3 006
Februar	26 430	2 525	23 905	23 111	3 391	20	435	2 936
März	31 042	3 222	27 820	27 092	4 162	33	512	3 617
Januar - März	85 421	8 336	77 085	74 638	11 070	84	1 427	9 559
April	30 772	3 047	27 725	27 036	3 984	28	596	3 360
Mai	35 390	4 948	30 442	29 731	6 154	40	1 038	5 076
Juni	33 745	5 771	27 974	27 320	7 104	64	1 142	5 898
Januar - Juni	185 328	22 102	163 226	158 725	28 312	216	4 203	23 893
Juli	36 419	5 901	30 518	29 741	7 296	54	1 182	6 060
August	30 019	4 356	25 663	24 929	5 463	48	849	4 566
September	31 972	4 972	27 000	26 382	6 085	43	868	5 174
Januar - September	283 738	37 331	246 407	239 777	47 156	361	7 102	39 693
Oktober								
November								
Dezember								
Januar - Dezember								

¹⁾ Vorläufige Ergebnisse (einschließlich Nachmeldungen für den jeweiligen Berichtszeitraum).

3. Straßenverkehrsunfälle und Verunglückte in Bayern im September 2023 nach Kreisen

Gebiet Ortslage	Straßenverkehrsunfälle			Verunglückte			
	insgesamt	davon		insgesamt	Getötete	Schwer- verletzte	Leicht- verletzte
		Unfälle mit Personenschaden	schwerwiegende Unfälle mit Sachschaden ¹⁾				
Ingolstadt, Stadt	98	95	3	116	-	9	107
innerorts	86	84	2	98	-	8	90
außerorts ohne Autobahn	8	8	-	11	-	1	10
auf Autobahnen	4	3	1	7	-	-	7
München, Landeshauptstadt	631	579	52	668	1	35	632
innerorts	614	565	49	646	1	34	611
außerorts ohne Autobahn	2	2	-	2	-	-	2
auf Autobahnen	15	12	3	20	-	1	19
Rosenheim, Stadt	35	33	2	38	-	1	37
innerorts	33	31	2	35	-	-	35
außerorts ohne Autobahn	2	2	-	3	-	1	2
auf Autobahnen	-	-	-	-	-	-	-
Altötting	50	45	5	61	-	14	47
innerorts	24	21	3	26	-	6	20
außerorts ohne Autobahn	22	21	1	30	-	8	22
auf Autobahnen	4	3	1	5	-	-	5
Berchtesgadener Land	83	77	6	93	1	21	71
innerorts	47	43	4	52	-	10	42
außerorts ohne Autobahn	35	33	2	40	1	11	28
auf Autobahnen	1	1	-	1	-	-	1
Bad Tölz-Wolfratshausen	78	70	8	83	1	21	61
innerorts	35	32	3	36	-	5	31
außerorts ohne Autobahn	37	36	1	45	1	15	29
auf Autobahnen	6	2	4	2	-	1	1
Dachau	68	57	11	69	1	9	59
innerorts	45	38	7	41	-	3	38
außerorts ohne Autobahn	16	12	4	15	1	5	9
auf Autobahnen	7	7	-	13	-	1	12
Ebersberg	32	26	6	30	-	6	24
innerorts	16	13	3	15	-	3	12
außerorts ohne Autobahn	11	11	-	13	-	3	10
auf Autobahnen	5	2	3	2	-	-	2
Eichstätt	78	68	10	86	-	20	66
innerorts	31	26	5	33	-	6	27
außerorts ohne Autobahn	44	39	5	47	-	14	33
auf Autobahnen	3	3	-	6	-	-	6
Erding	57	50	7	67	-	7	60
innerorts	21	18	3	27	-	2	25
außerorts ohne Autobahn	31	28	3	36	-	5	31
auf Autobahnen	5	4	1	4	-	-	4
Freising	81	72	9	90	1	6	83
innerorts	46	41	5	43	-	3	40
außerorts ohne Autobahn	25	23	2	32	1	2	29
auf Autobahnen	10	8	2	15	-	1	14
Fürstenfeldbruck	65	57	8	71	1	9	61
innerorts	51	44	7	54	-	6	48
außerorts ohne Autobahn	13	12	1	16	1	3	12
auf Autobahnen	1	1	-	1	-	-	1
Garmisch-Partenkirchen	65	60	5	70	-	12	58
innerorts	37	33	4	38	-	8	30
außerorts ohne Autobahn	26	26	-	30	-	4	26
auf Autobahnen	2	1	1	2	-	-	2
Landsberg am Lech	58	52	6	64	-	12	52
innerorts	35	33	2	41	-	9	32
außerorts ohne Autobahn	17	16	1	19	-	2	17
auf Autobahnen	6	3	3	4	-	1	3
Miesbach	63	51	12	61	1	10	50
innerorts	24	19	5	22	-	3	19
außerorts ohne Autobahn	31	25	6	31	-	7	24
auf Autobahnen	8	7	1	8	1	-	7
Mühlhof a. Inn	50	42	8	50	1	11	38
innerorts	24	22	2	26	1	6	19
außerorts ohne Autobahn	22	17	5	20	-	4	16
auf Autobahnen	4	3	1	4	-	1	3
München	136	123	13	157	-	13	144
innerorts	88	82	6	100	-	7	93
außerorts ohne Autobahn	28	26	2	34	-	4	30
auf Autobahnen	20	15	5	23	-	2	21
Neuburg-Schrobenhausen	45	37	8	47	1	8	38
innerorts	27	23	4	27	-	5	22
außerorts ohne Autobahn	18	14	4	20	1	3	16
auf Autobahnen	-	-	-	-	-	-	-

¹⁾ Schwerwiegender Unfall mit Sachschaden (im engeren Sinne) sowie sonst. Unfälle unter dem Einfluss berauschender Mittel.

Noch: 3. Straßenverkehrsunfälle und Verunglückte in Bayern im September 2023 nach Kreisen

Gebiet Ortslage	Straßenverkehrsunfälle			Verunglückte			
	insgesamt	davon		insgesamt	Getötete	Schwer- verletzte	Leicht- verletzte
		Unfälle mit Personenschaden	schwerwiegende Unfälle mit Sachschaden ¹⁾				
Pfaffenhofen a.d.Ilm	65	60	5	92	3	20	69
innerorts	25	24	1	29	-	4	25
außerorts ohne Autobahn	29	27	2	47	3	13	31
auf Autobahnen	11	9	2	16	-	3	13
Rosenheim	138	122	16	153	1	21	131
innerorts	65	56	9	66	-	10	56
außerorts ohne Autobahn	69	62	7	80	1	11	68
auf Autobahnen	4	4	-	7	-	-	7
Starnberg	66	60	6	64	1	12	51
innerorts	44	42	2	44	1	8	35
außerorts ohne Autobahn	18	16	2	18	-	4	14
auf Autobahnen	4	2	2	2	-	-	2
Traunstein	111	104	7	119	2	28	89
innerorts	61	57	4	63	1	15	47
außerorts ohne Autobahn	47	44	3	50	-	12	38
auf Autobahnen	3	3	-	6	1	1	4
Weilheim-Schongau	75	67	8	80	-	7	73
innerorts	35	32	3	36	-	2	34
außerorts ohne Autobahn	40	35	5	44	-	5	39
auf Autobahnen	-	-	-	-	-	-	-
Reg.-Bez. Oberbayern	2 228	2 007	221	2 429	16	312	2 101
innerorts	1 514	1 379	135	1 598	4	163	1 431
außerorts ohne Autobahn	591	535	56	683	10	137	536
auf Autobahnen	123	93	30	148	2	12	134
Landshut, Stadt	31	26	5	27	-	3	24
innerorts	30	25	5	26	-	2	24
außerorts ohne Autobahn	1	1	-	1	-	1	-
auf Autobahnen	-	-	-	-	-	-	-
Passau, Stadt	27	23	4	26	-	5	21
innerorts	19	15	4	16	-	3	13
außerorts ohne Autobahn	7	7	-	9	-	2	7
auf Autobahnen	1	1	-	1	-	-	1
Straubing, Stadt	35	31	4	40	-	4	36
innerorts	32	29	3	38	-	3	35
außerorts ohne Autobahn	3	2	1	2	-	1	1
auf Autobahnen	-	-	-	-	-	-	-
Deggendorf	63	59	4	84	-	10	74
innerorts	33	31	2	40	-	6	34
außerorts ohne Autobahn	26	25	1	37	-	3	34
auf Autobahnen	4	3	1	7	-	1	6
Freyung-Grafenau	34	33	1	48	-	10	38
innerorts	11	11	-	13	-	1	12
außerorts ohne Autobahn	23	22	1	35	-	9	26
auf Autobahnen	-	-	-	-	-	-	-
Kelheim	50	45	5	72	-	12	60
innerorts	21	21	-	22	-	4	18
außerorts ohne Autobahn	26	23	3	49	-	8	41
auf Autobahnen	3	1	2	1	-	-	1
Landshut	54	49	5	64	1	11	52
innerorts	24	23	1	27	-	3	24
außerorts ohne Autobahn	27	24	3	34	1	7	26
auf Autobahnen	3	2	1	3	-	1	2
Passau	89	79	10	100	2	17	81
innerorts	33	32	1	33	-	7	26
außerorts ohne Autobahn	53	44	9	62	2	10	50
auf Autobahnen	3	3	-	5	-	-	5
Regen	21	21	-	30	2	11	17
innerorts	8	8	-	10	-	4	6
außerorts ohne Autobahn	13	13	-	20	2	7	11
auf Autobahnen	-	-	-	-	-	-	-
Rottal-Inn	47	46	1	72	1	12	59
innerorts	28	27	1	31	-	4	27
außerorts ohne Autobahn	19	19	-	41	1	8	32
auf Autobahnen	-	-	-	-	-	-	-
Straubing-Bogen	40	34	6	42	-	11	31
innerorts	14	12	2	13	-	4	9
außerorts ohne Autobahn	22	19	3	24	-	6	18
auf Autobahnen	4	3	1	5	-	1	4
Dingolfing-Landau	33	28	5	40	-	5	35
innerorts	20	17	3	21	-	4	17
außerorts ohne Autobahn	11	9	2	14	-	1	13
auf Autobahnen	2	2	-	5	-	-	5

¹⁾ Schwerwiegender Unfall mit Sachschaden (im engeren Sinne) sowie sonst. Unfälle unter dem Einfluss berauschender Mittel.

Noch: 3. Straßenverkehrsunfälle und Verunglückte in Bayern im September 2023 nach Kreisen

Gebiet Ortslage	Straßenverkehrsunfälle			Verunglückte			
	insgesamt	davon		insgesamt	Getötete	Schwer- verletzte	Leicht- verletzte
		Unfälle mit Personenschaden	schwerwiegende Unfälle mit Sachschaden ¹⁾				
Reg.-Bez. Niederbayern	524	474	50	645	6	111	528
innerorts	273	251	22	290	-	45	245
außerorts ohne Autobahn	231	208	23	328	6	63	259
auf Autobahnen	20	15	5	27	-	3	24
Amberg, Stadt	20	19	1	21	-	2	19
innerorts	19	18	1	19	-	2	17
außerorts ohne Autobahn	1	1	-	2	-	-	2
auf Autobahnen	-	-	-	-	-	-	-
Regensburg, Stadt	55	50	5	56	1	2	53
innerorts	52	47	5	53	1	2	50
außerorts ohne Autobahn	-	-	-	-	-	-	-
auf Autobahnen	3	3	-	3	-	-	3
Weiden i.d.Opf., Stadt	25	23	2	28	-	2	26
innerorts	19	17	2	21	-	1	20
außerorts ohne Autobahn	2	2	-	2	-	-	2
auf Autobahnen	4	4	-	5	-	1	4
Amberg-Weizsach	25	23	2	29	1	6	22
innerorts	12	10	2	11	-	1	10
außerorts ohne Autobahn	11	11	-	16	1	5	10
auf Autobahnen	2	2	-	2	-	-	2
Cham	76	69	7	90	2	12	76
innerorts	36	34	2	43	-	5	38
außerorts ohne Autobahn	40	35	5	47	2	7	38
auf Autobahnen	-	-	-	-	-	-	-
Neumarkt i.d.Opf.	50	46	4	56	1	11	44
innerorts	22	21	1	25	-	6	19
außerorts ohne Autobahn	24	22	2	27	1	5	21
auf Autobahnen	4	3	1	4	-	-	4
Neustadt a.d.Waldnaab	31	28	3	30	2	5	23
innerorts	13	11	2	11	-	1	10
außerorts ohne Autobahn	18	17	1	19	2	4	13
auf Autobahnen	-	-	-	-	-	-	-
Regensburg	47	41	6	46	-	8	38
innerorts	24	21	3	23	-	4	19
außerorts ohne Autobahn	16	14	2	14	-	3	11
auf Autobahnen	7	6	1	9	-	1	8
Schwandorf	43	36	7	42	-	6	36
innerorts	17	14	3	16	-	3	13
außerorts ohne Autobahn	22	18	4	21	-	3	18
auf Autobahnen	4	4	-	5	-	-	5
Tirschenreuth	21	19	2	24	-	3	21
innerorts	10	9	1	10	-	3	7
außerorts ohne Autobahn	10	10	-	14	-	-	14
auf Autobahnen	1	-	1	-	-	-	-
Reg.-Bez. Oberpfalz	393	354	39	422	7	57	358
innerorts	224	202	22	232	1	28	203
außerorts ohne Autobahn	144	130	14	162	6	27	129
auf Autobahnen	25	22	3	28	-	2	26
Bamberg, Stadt	31	27	4	30	-	5	25
innerorts	26	23	3	26	-	5	21
außerorts ohne Autobahn	3	3	-	3	-	-	3
auf Autobahnen	2	1	1	1	-	-	1
Bayreuth, Stadt	32	29	3	36	-	9	27
innerorts	29	26	3	30	-	7	23
außerorts ohne Autobahn	2	2	-	2	-	1	1
auf Autobahnen	1	1	-	4	-	1	3
Coburg, Stadt	19	17	2	21	-	2	19
innerorts	16	15	1	18	-	2	16
außerorts ohne Autobahn	3	2	1	3	-	-	3
auf Autobahnen	-	-	-	-	-	-	-
Hof, Stadt	14	14	-	19	-	-	19
innerorts	13	13	-	18	-	-	18
außerorts ohne Autobahn	1	1	-	1	-	-	1
auf Autobahnen	-	-	-	-	-	-	-
Bamberg	67	58	9	61	-	8	53
innerorts	30	29	1	30	-	3	27
außerorts ohne Autobahn	26	23	3	24	-	4	20
auf Autobahnen	11	6	5	7	-	1	6
Bayreuth	54	46	8	59	-	12	47
innerorts	18	16	2	20	-	2	18
außerorts ohne Autobahn	31	27	4	35	-	9	26
auf Autobahnen	5	3	2	4	-	1	3

¹⁾ Schwerwiegender Unfall mit Sachschaden (im engeren Sinne) sowie sonst. Unfälle unter dem Einfluss berauschender Mittel.

Noch: 3. Straßenverkehrsunfälle und Verunglückte in Bayern im September 2023 nach Kreisen

Gebiet Ortslage	Straßenverkehrsunfälle			Verunglückte			
	insgesamt	davon		insgesamt	Getötete	Schwer- verletzte	Leicht- verletzte
		Unfälle mit Personenschaden	schwerwiegende Unfälle mit Sachschaden ¹⁾				
Coburg	40	32	8	41	-	7	34
innerorts	19	15	4	17	-	1	16
außerorts ohne Autobahn	18	15	3	22	-	4	18
auf Autobahnen	3	2	1	2	-	2	-
Forchheim	56	50	6	63	-	9	54
innerorts	30	28	2	32	-	4	28
außerorts ohne Autobahn	21	18	3	23	-	3	20
auf Autobahnen	5	4	1	8	-	2	6
Hof	26	18	8	24	-	8	16
innerorts	8	5	3	6	-	1	5
außerorts ohne Autobahn	11	9	2	13	-	3	10
auf Autobahnen	7	4	3	5	-	4	1
Kronach	24	22	2	28	1	3	24
innerorts	15	13	2	18	-	1	17
außerorts ohne Autobahn	9	9	-	10	1	2	7
auf Autobahnen	-	-	-	-	-	-	-
Kulmbach	25	21	4	24	-	6	18
innerorts	16	14	2	15	-	4	11
außerorts ohne Autobahn	7	6	1	8	-	2	6
auf Autobahnen	2	1	1	1	-	-	1
Lichtenfels	28	24	4	28	-	6	22
innerorts	19	18	1	22	-	5	17
außerorts ohne Autobahn	6	6	-	6	-	1	5
auf Autobahnen	3	-	3	-	-	-	-
Wunsiedel i.Fichtelgebirge	21	19	2	23	-	4	19
innerorts	13	11	2	11	-	1	10
außerorts ohne Autobahn	7	7	-	11	-	3	8
auf Autobahnen	1	1	-	1	-	-	1
Reg.-Bez. Oberfranken	437	377	60	457	1	79	377
innerorts	252	226	26	263	-	36	227
außerorts ohne Autobahn	145	128	17	161	1	32	128
auf Autobahnen	40	23	17	33	-	11	22
Ansbach, Stadt	27	22	5	24	-	4	20
innerorts	18	14	4	15	-	3	12
außerorts ohne Autobahn	6	6	-	7	-	1	6
auf Autobahnen	3	2	1	2	-	-	2
Erlangen, Stadt	50	44	6	53	-	3	50
innerorts	40	39	1	44	-	3	41
außerorts ohne Autobahn	3	-	3	-	-	-	-
auf Autobahnen	7	5	2	9	-	-	9
Fürth, Stadt	34	34	-	36	-	5	31
innerorts	31	31	-	33	-	4	29
außerorts ohne Autobahn	3	3	-	3	-	1	2
auf Autobahnen	-	-	-	-	-	-	-
Nürnberg, Stadt	152	143	9	153	2	18	133
innerorts	144	137	7	146	2	18	126
außerorts ohne Autobahn	2	2	-	2	-	-	2
auf Autobahnen	6	4	2	5	-	-	5
Schwabach, Stadt	6	6	-	6	-	1	5
innerorts	4	4	-	4	-	-	4
außerorts ohne Autobahn	1	1	-	1	-	1	-
auf Autobahnen	1	1	-	1	-	-	1
Ansbach	63	55	8	75	-	18	57
innerorts	22	17	5	19	-	4	15
außerorts ohne Autobahn	32	31	1	42	-	12	30
auf Autobahnen	9	7	2	14	-	2	12
Erlangen-Höchstadt	57	49	8	73	-	10	63
innerorts	22	20	2	23	-	2	21
außerorts ohne Autobahn	26	22	4	31	-	8	23
auf Autobahnen	9	7	2	19	-	-	19
Fürth	32	28	4	31	-	2	29
innerorts	28	24	4	25	-	2	23
außerorts ohne Autobahn	4	4	-	6	-	-	6
auf Autobahnen	-	-	-	-	-	-	-
Nürnberger Land	70	59	11	81	-	8	73
innerorts	36	31	5	40	-	5	35
außerorts ohne Autobahn	21	18	3	21	-	2	19
auf Autobahnen	13	10	3	20	-	1	19
Neustadt a.d.A.-Bad Windsheim	29	27	2	35	1	7	27
innerorts	15	15	-	16	-	3	13
außerorts ohne Autobahn	14	12	2	19	1	4	14
auf Autobahnen	-	-	-	-	-	-	-

¹⁾ Schwerwiegender Unfall mit Sachschaden (im engeren Sinne) sowie sonst. Unfälle unter dem Einfluss berauschender Mittel.

Noch: 3. Straßenverkehrsunfälle und Verunglückte in Bayern im September 2023 nach Kreisen

Gebiet Ortslage	Straßenverkehrsunfälle			Verunglückte			
	insgesamt	davon		insgesamt	Getötete	Schwer- verletzte	Leicht- verletzte
		Unfälle mit Personenschaden	schwerwiegende Unfälle mit Sachschaden ¹⁾				
Roth	54	43	11	52	1	12	39
innerorts	20	17	3	18	-	2	16
außerorts ohne Autobahn	19	17	2	22	1	7	14
auf Autobahnen	15	9	6	12	-	3	9
Weißenburg-Gunzenhausen	40	35	5	47	-	10	37
innerorts	17	14	3	20	-	4	16
außerorts ohne Autobahn	23	21	2	27	-	6	21
auf Autobahnen	-	-	-	-	-	-	-
Reg.-Bez. Mittelfranken	614	545	69	666	4	98	564
innerorts	397	363	34	403	2	50	351
außerorts ohne Autobahn	154	137	17	181	2	42	137
auf Autobahnen	63	45	18	82	-	6	76
Aschaffenburg, Stadt	34	30	4	31	-	7	24
innerorts	30	26	4	27	-	6	21
außerorts ohne Autobahn	4	4	-	4	-	1	3
auf Autobahnen	-	-	-	-	-	-	-
Schweinfurt, Stadt	38	29	9	41	-	3	38
innerorts	34	26	8	32	-	3	29
außerorts ohne Autobahn	2	2	-	7	-	-	7
auf Autobahnen	2	1	1	2	-	-	2
Würzburg, Stadt	42	34	8	39	-	8	31
innerorts	39	31	8	32	-	5	27
außerorts ohne Autobahn	3	3	-	7	-	3	4
auf Autobahnen	-	-	-	-	-	-	-
Aschaffenburg	47	37	10	42	-	6	36
innerorts	23	19	4	23	-	3	20
außerorts ohne Autobahn	19	14	5	15	-	3	12
auf Autobahnen	5	4	1	4	-	-	4
Bad Kissingen	51	43	8	55	-	9	46
innerorts	23	21	2	25	-	3	22
außerorts ohne Autobahn	20	18	2	25	-	5	20
auf Autobahnen	8	4	4	5	-	1	4
Rhön-Grabfeld	34	26	8	33	1	5	27
innerorts	12	11	1	14	-	1	13
außerorts ohne Autobahn	21	15	6	19	1	4	14
auf Autobahnen	1	-	1	-	-	-	-
Haßberge	35	28	7	34	-	4	30
innerorts	21	17	4	22	-	-	22
außerorts ohne Autobahn	12	10	2	11	-	4	7
auf Autobahnen	2	1	1	1	-	-	1
Kitzingen	49	42	7	46	-	12	34
innerorts	27	22	5	22	-	3	19
außerorts ohne Autobahn	19	17	2	21	-	8	13
auf Autobahnen	3	3	-	3	-	1	2
Miltenberg	44	34	10	43	-	6	37
innerorts	30	25	5	30	-	4	26
außerorts ohne Autobahn	14	9	5	13	-	2	11
auf Autobahnen	-	-	-	-	-	-	-
Main-Spessart	43	34	9	40	1	11	28
innerorts	15	13	2	13	-	3	10
außerorts ohne Autobahn	26	20	6	26	1	7	18
auf Autobahnen	2	1	1	1	-	1	-
Schweinfurt	38	30	8	35	-	4	31
innerorts	19	16	3	18	-	3	15
außerorts ohne Autobahn	13	11	2	13	-	1	12
auf Autobahnen	6	3	3	4	-	-	4
Würzburg	30	28	2	33	-	5	28
innerorts	14	12	2	12	-	1	11
außerorts ohne Autobahn	12	12	-	16	-	3	13
auf Autobahnen	4	4	-	5	-	1	4
Reg.-Bez. Unterfranken	485	395	90	472	2	80	390
innerorts	287	239	48	270	-	35	235
außerorts ohne Autobahn	165	135	30	177	2	41	134
auf Autobahnen	33	21	12	25	-	4	21
Augsburg, Stadt	161	150	11	171	-	8	163
innerorts	154	143	11	161	-	7	154
außerorts ohne Autobahn	5	5	-	8	-	1	7
auf Autobahnen	2	2	-	2	-	-	2
Kaufbeuren, Stadt	23	21	2	33	-	6	27
innerorts	22	20	2	31	-	5	26
außerorts ohne Autobahn	1	1	-	2	-	1	1
auf Autobahnen	-	-	-	-	-	-	-

¹⁾ Schwerwiegender Unfall mit Sachschaden (im engeren Sinne) sowie sonst. Unfälle unter dem Einfluss berauschender Mittel.

Noch: 3. Straßenverkehrsunfälle und Verunglückte in Bayern im September 2023 nach Kreisen

Gebiet Ortslage	Straßenverkehrsunfälle			Verunglückte			
	insgesamt	davon		insgesamt	Getötete	Schwer- verletzte	Leicht- verletzte
		Unfälle mit Personenschaden	schwerwiegende Unfälle mit Sachschaden ¹⁾				
Kempton (Allgäu), Stadt	40	38	2	49	-	7	42
innerorts	34	32	2	40	-	5	35
außerorts ohne Autobahn	4	4	-	5	-	-	5
auf Autobahnen	2	2	-	4	-	2	2
Memmingen, Stadt	34	26	8	29	-	3	26
innerorts	27	23	4	26	-	2	24
außerorts ohne Autobahn	5	3	2	3	-	1	2
auf Autobahnen	2	-	2	-	-	-	-
Aichach-Friedberg	45	42	3	50	1	8	41
innerorts	31	29	2	31	1	4	26
außerorts ohne Autobahn	11	10	1	12	-	2	10
auf Autobahnen	3	3	-	7	-	2	5
Augsburg	94	84	10	106	1	10	95
innerorts	66	60	6	70	1	5	64
außerorts ohne Autobahn	24	21	3	31	-	4	27
auf Autobahnen	4	3	1	5	-	1	4
Dillingen a.d.Donau	40	33	7	57	-	6	51
innerorts	24	20	4	39	-	2	37
außerorts ohne Autobahn	16	13	3	18	-	4	14
auf Autobahnen	-	-	-	-	-	-	-
Günzburg	44	38	6	48	2	10	36
innerorts	24	22	2	22	-	3	19
außerorts ohne Autobahn	16	14	2	23	2	7	14
auf Autobahnen	4	2	2	3	-	-	3
Neu-Ulm	92	80	12	91	1	12	78
innerorts	68	62	6	65	-	8	57
außerorts ohne Autobahn	17	15	2	22	1	3	18
auf Autobahnen	7	3	4	4	-	1	3
Lindau (Bodensee)	30	28	2	37	-	3	34
innerorts	18	16	2	21	-	2	19
außerorts ohne Autobahn	11	11	-	14	-	1	13
auf Autobahnen	1	1	-	2	-	-	2
Ostallgäu	79	73	6	80	1	10	69
innerorts	45	42	3	45	-	6	39
außerorts ohne Autobahn	33	31	2	35	1	4	30
auf Autobahnen	1	-	1	-	-	-	-
Unterallgäu	69	62	7	74	1	17	56
innerorts	35	32	3	35	-	5	30
außerorts ohne Autobahn	31	28	3	35	1	9	25
auf Autobahnen	3	2	1	4	-	3	1
Donau-Ries	60	52	8	63	-	8	55
innerorts	36	31	5	35	-	4	31
außerorts ohne Autobahn	24	21	3	28	-	4	24
auf Autobahnen	-	-	-	-	-	-	-
Oberallgäu	98	93	5	106	-	23	83
innerorts	49	47	2	49	-	8	41
außerorts ohne Autobahn	48	45	3	55	-	14	41
auf Autobahnen	1	1	-	2	-	1	1
Reg.-Bez. Schwaben	909	820	89	994	7	131	856
innerorts	633	579	54	670	2	66	602
außerorts ohne Autobahn	246	222	24	291	5	55	231
auf Autobahnen	30	19	11	33	-	10	23
Bayern	5 590	4 972	618	6 085	43	868	5 174
innerorts	3 580	3 239	341	3 726	9	423	3 294
außerorts ohne Autobahn	1 676	1 495	181	1 983	32	397	1 554
auf Autobahnen	334	238	96	376	2	48	326
Kreisfreie Städte	1 694	1 543	151	1 791	4	152	1 635
Landkreise	3 896	3 429	467	4 294	39	716	3 539

¹⁾ Schwerwiegender Unfall mit Sachschaden (im engeren Sinne) sowie sonst. Unfälle unter dem Einfluss berauschender Mittel.

4. Straßenverkehrsunfälle und Verunglückte in Bayern nach Straßenarten

Straßenart — Ortslage	2023				2022				Zu- bzw. Abnahme (-)			
	Unfälle mit Personen- schaden	Verunglückte			Unfälle mit Personen- schaden	Verunglückte			Unfälle mit Personen- schaden	Getötete	Schwer- verletzte	Leicht- verletzte
		Getötete	Schwer- verletzte	Leicht- verletzte		Getötete	Schwer- verletzte	Leicht- verletzte				
Anzahl									%			

September

Autobahnen	238	2	48	326	310	10	62	433	-23,2	X	-22,6	-24,7
Bundesstraßen	675	11	135	767	581	8	135	680	16,2	X	-	12,8
innerorts	292	1	32	317	300	-	32	333	-2,7	X	-	-4,8
außerorts	383	10	103	450	281	8	103	347	36,3	X	-	29,7
Landesstraßen	887	14	177	943	801	11	179	901	10,7	27,3	-1,1	4,7
innerorts	410	-	61	415	363	3	51	384	12,9	X	19,6	8,1
außerorts	477	14	116	528	438	8	128	517	8,9	X	-9,4	2,1
Kreisstraßen	621	4	149	629	465	11	99	498	33,5	X	50,5	26,3
innerorts	261	1	40	294	174	1	23	192	50,0	-	73,9	53,1
außerorts	360	3	109	335	291	10	76	306	23,7	X	43,4	9,5
Andere Straßen	2 551	12	359	2 509	2 240	11	362	2 151	13,9	9,1	-0,8	16,6
innerorts	2 276	7	290	2 268	2 070	7	302	2 022	10,0	-	-4,0	12,2
außerorts	275	5	69	241	170	4	60	129	61,8	X	15,0	86,8
Insgesamt	4 972	43	868	5 174	4 397	51	837	4 663	13,1	-15,7	3,7	11,0
innerorts	3 239	9	423	3 294	2 907	11	408	2 931	11,4	X	3,7	12,4
außerorts	1 733	34	445	1 880	1 490	40	429	1 732	16,3	-15,0	3,7	8,5

Januar - September

Autobahnen	2 340	29	441	3 216	2 368	47	567	3 256	-1,2	-38,3	-22,2	-1,2
Bundesstraßen	5 333	94	1 145	6 415	5 139	84	1 160	6 088	3,8	11,9	-1,3	5,4
innerorts	2 358	9	286	2 735	2 444	14	323	2 731	-3,5	X	-11,5	0,1
außerorts	2 975	85	859	3 680	2 695	70	837	3 357	10,4	21,4	2,6	9,6
Landesstraßen	6 640	103	1 468	7 372	7 112	107	1 686	7 723	-6,6	-3,7	-12,9	-4,5
innerorts	3 098	13	474	3 304	3 269	17	531	3 392	-5,2	-23,5	-10,7	-2,6
außerorts	3 542	90	994	4 068	3 843	90	1 155	4 331	-7,8	-	-13,9	-6,1
Kreisstraßen	4 225	56	1 073	4 309	4 297	71	1 145	4 250	-1,7	-21,1	-6,3	1,4
innerorts	1 768	8	304	1 839	1 765	5	328	1 759	0,2	X	-7,3	4,5
außerorts	2 457	48	769	2 470	2 532	66	817	2 491	-3,0	-27,3	-5,9	-0,8
Andere Straßen	18 793	79	2 975	18 381	19 497	90	3 344	18 623	-3,6	-12,2	-11,0	-1,3
innerorts	17 062	61	2 481	16 815	17 734	64	2 778	17 150	-3,8	-4,7	-10,7	-2,0
außerorts	1 731	18	494	1 566	1 763	26	566	1 473	-1,8	-30,8	-12,7	6,3
Insgesamt	37 331	361	7 102	39 693	38 413	399	7 902	39 940	-2,8	-9,5	-10,1	-0,6
innerorts	24 286	91	3 545	24 693	25 212	100	3 960	25 032	-3,7	-9,0	-10,5	-1,4
außerorts	13 045	270	3 557	15 000	13 201	299	3 942	14 908	-1,2	-9,7	-9,8	0,6

5. Verunglückte im Straßenverkehr in Bayern nach

Art der Verkehrsbeteiligung Ortslage	Getötete						Schwerverletzte					
	September		Zu- bzw. Abnah- me (-)	Januar - September		Zu- bzw. Abnah- me (-)	September		Zu- bzw. Abnah- me (-)	Januar - September		Zu- bzw. Abnah- me (-)
	2023	2022		2023	2022		2023	2022		2023	2022	
	Anzahl		%	Anzahl		%	Anzahl		%	Anzahl		%
Fahrer und Mitfahrer von												
Krafträdern mit Versicherungs-												
kennzeichen	3	2	X	8	13	X	30	26	15,4	202	274	-26,3
innerorts	1	2	X	3	6	X	19	17	11,8	136	191	-28,8
außerorts	2	-	X	5	7	X	11	9	X	66	83	-20,5
davon												
Mofas, Kleinkrafträdern	3	2	X	8	13	X	24	21	14,3	186	248	-25,0
innerorts	1	2	X	3	6	X	14	16	-12,5	126	179	-29,6
außerorts	2	-	X	5	7	X	10	5	X	60	69	-13,0
S-Pedelecs	-	-	-	-	-	-	3	1	X	9	11	X
innerorts	-	-	-	-	-	-	2	1	X	5	7	X
außerorts	-	-	-	-	-	-	1	-	X	4	4	-
drei- und leichten												
vierrädrigen Kfz	-	-	-	-	-	-	3	4	X	7	15	X
innerorts	-	-	-	-	-	-	3	-	X	5	5	-
außerorts	-	-	-	-	-	-	-	4	X	2	10	X
Elektrokleinstfahrzeugen	-	-	-	1	1	-	11	8	X	98	103	-4,9
innerorts	-	-	-	-	1	X	11	8	X	96	96	-
außerorts	-	-	-	1	-	X	-	-	-	2	7	X
Krafträdern mit amtlichem												
Kennzeichen	10	12	-16,7	75	98	-23,5	235	133	76,7	1 316	1 378	-4,5
innerorts	1	1	-	9	11	X	69	46	50,0	424	452	-6,2
außerorts	9	11	X	66	87	-24,1	166	87	90,8	892	926	-3,7
davon												
zwei- und drei- rädri- gen Kraft- fahrzeu- gen	10	11	-9,1	75	96	-21,9	235	129	82,2	1 299	1 356	-4,2
innerorts	1	1	-	9	10	X	69	45	53,3	414	447	-7,4
außerorts	9	10	X	66	86	-23,3	166	84	97,6	885	909	-2,6
drei- und schweren vierrädrigen Kfz	-	1	X	-	2	X	-	4	X	17	22	-22,7
innerorts	-	-	-	-	1	X	-	1	X	10	5	X
außerorts	-	1	X	-	1	X	-	3	X	7	17	X
Personenkraftwagen	15	19	-21,1	161	162	-0,6	194	297	-34,7	2 245	2 494	-10,0
innerorts	-	2	X	14	23	-39,1	36	57	-36,8	468	512	-8,6
außerorts	15	17	-11,8	147	139	5,8	158	240	-34,2	1 777	1 982	-10,3
darunter												
im Alter von 18 bis unter 25 Jahren	5	3	X	25	26	-3,8	32	48	-33,3	363	467	-22,3
innerorts	-	1	X	3	3	-	3	9	X	59	80	-26,3
außerorts	5	2	X	22	23	-4,3	29	39	-25,6	304	387	-21,4
Wohnmobilen	-	2	X	-	2	X	-	2	X	6	6	-
innerorts	-	-	-	-	-	-	-	-	-	-	-	-
außerorts	-	2	X	-	2	X	-	2	X	6	6	-
Bussen	1	-	X	1	-	X	2	1	X	28	51	-45,1
innerorts	-	-	-	-	-	-	2	1	X	27	24	12,5
außerorts	1	-	X	1	-	X	-	-	-	1	27	X
Güterkraftfahrzeugen	1	1	-	13	13	-	15	22	-31,8	111	166	-33,1
innerorts	-	-	-	1	-	X	4	5	X	20	20	-
außerorts	1	1	-	12	13	-7,7	11	17	-35,3	91	146	-37,7
dar Liefer- und Lastkraftwagen mit zul. Gesamtgewicht bis einschl. 3 500 kg ¹⁾	1	-	X	7	5	X	5	6	X	47	70	-32,9
innerorts	-	-	-	-	-	-	-	-	-	8	9	X
außerorts	1	-	X	7	5	X	5	6	X	39	61	-36,1
Liefer- und Lastkraftwagen mit zul. Gesamtgewicht über 3 500 kg ¹⁾	-	1	X	2	2	-	5	7	X	32	39	-17,9
innerorts	-	-	-	-	-	-	2	4	X	8	7	X
außerorts	-	1	X	2	2	-	3	3	-	24	32	-25,0
Sattelzugmaschinen	-	-	-	3	6	X	2	8	X	25	49	-49,0
innerorts	-	-	-	1	-	X	-	1	X	2	1	X
außerorts	-	-	-	2	6	X	2	7	X	23	48	-52,1
Landwirtschaftlichen												
Zugmaschinen	1	1	-	5	6	X	3	7	X	39	47	-17,0
innerorts	-	-	-	1	1	-	2	5	X	20	25	-20,0
außerorts	1	1	-	4	5	X	1	2	X	19	22	-13,6
übrigen Kraftfahrzeugen	-	-	-	1	-	X	1	-	X	16	12	33,3
innerorts	-	-	-	-	-	-	1	-	X	8	7	X
außerorts	-	-	-	1	-	X	-	-	-	8	5	X
Kraftfahrzeugen zusammen	31	37	-16,2	265	295	-10,2	491	496	-1,0	4 061	4 531	-10,4
innerorts	2	5	X	28	42	-33,3	144	139	3,6	1 199	1 327	-9,6
außerorts	29	32	-9,4	237	253	-6,3	347	357	-2,8	2 862	3 204	-10,7

¹⁾ Ohne Lastkraftwagen mit Tankauflage.

Art der Verkehrsbeteiligung und Ortslage

Leichtverletzte						Verunglückte insgesamt						Art der Verkehrsbeteiligung Ortslage
September		Zu- bzw. Abnahme (-)	Januar - September		Zu- bzw. Abnahme (-)	September		Zu- bzw. Abnahme (-)	Januar - September		Zu- bzw. Abnahme (-)	
2023	2022		2023	2022		2023	2022		2023	2022		
Anzahl		%	Anzahl		%	Anzahl		%	Anzahl		%	
Fahrer und Mitfahrer von												
Krafträdern mit Versicherungs-												
177	183	-3,3	1 218	1 362	-10,6	210	211	-0,5	1 428	1 649	-13,4 Kennzeichen
145	162	-10,5	975	1 134	-14,0	165	181	-8,8	1 114	1 331	-16,3 innerorts
32	21	52,4	243	228	6,6	45	30	50,0	314	318	-1,3 außerorts
davon												
172	178	-3,4	1 142	1 296	-11,9	199	201	-1,0	1 336	1 557	-14,2 Mofas, Kleinkrafträdern
141	158	-10,8	931	1 082	-14,0	156	176	-11,4	1 060	1 267	-16,3 innerorts
31	20	55,0	211	214	-1,4	43	25	72,0	276	290	-4,8 außerorts
2	3	X	24	29	-17,2	5	4	X	33	40	-17,5 S-Pedelecs
2	3	X	15	23	-34,8	4	4	-	20	30	-33,3 innerorts
-	-	-	9	6	X	1	-	X	13	10	30,0 außerorts
drei- und leichten												
3	2	X	52	37	40,5	6	6	-	59	52	13,5 vierrädrigen Kfz.
2	1	X	29	29	-	5	1	X	34	34	- innerorts
1	1	-	23	8	X	1	5	X	25	18	38,9 außerorts
123	98	25,5	742	693	7,1	134	106	26,4	841	797	5,5 Elektrokleinstfahrzeugen
120	95	26,3	717	673	6,5	131	103	27,2	813	770	5,6 innerorts
3	3	-	25	20	25,0	3	3	-	28	27	3,7 außerorts
Krafträdern mit amtlichem												
575	351	63,8	2 984	3 027	-1,4	820	496	65,3	4 375	4 503	-2,8 Kennzeichen
292	207	41,1	1 623	1 659	-2,2	362	254	42,5	2 056	2 122	-3,1 innerorts
283	144	96,5	1 361	1 368	-0,5	458	242	89,3	2 319	2 381	-2,6 außerorts
davon												
568	349	62,8	2 936	2 964	-0,9	813	489	66,3	4 310	4 416	-2,4 zweirädrigen Kraft-
287	205	40,0	1 599	1 630	-1,9	357	251	42,2	2 022	2 087	-3,1 fahrzeugen
281	144	95,1	1 337	1 334	0,2	456	238	91,6	2 288	2 329	-1,8 innerorts
drei- und schweren												
7	2	X	48	63	-23,8	7	7	-	65	87	-25,3 vierrädrigen Kfz.
5	2	X	24	29	-17,2	5	3	X	34	35	-2,9 innerorts
2	-	X	24	34	-29,4	2	4	X	31	52	-40,4 außerorts
2 022	2 345	-13,8	19 241	19 076	0,9	2 231	2 661	-16,2	21 647	21 732	-0,4 Personenkraftwagen
846	1 009	-16,2	8 237	8 241	0,0	882	1 068	-17,4	8 719	8 776	-0,6 innerorts
1 176	1 336	-12,0	11 004	10 835	1,6	1 349	1 593	-15,3	12 928	12 956	-0,2 außerorts
darunter												
im Alter von 18 bis unter												
418	479	-12,7	3 715	3 887	-4,4	455	530	-14,2	4 103	4 380	-6,3 25 Jahren
171	198	-13,6	1 483	1 511	-1,9	174	208	-16,3	1 545	1 594	-3,1 innerorts
247	281	-12,1	2 232	2 376	-6,1	281	322	-12,7	2 558	2 786	-8,2 außerorts
3	5	X	51	45	13,3	3	9	X	57	53	7,5 Wohnmobilen
-	3	X	10	9	X	-	3	X	10	9	X innerorts
3	2	X	41	36	13,9	3	6	X	47	44	6,8 außerorts
63	38	65,8	425	527	-19,4	66	39	69,2	454	578	-21,5 Bussen
56	32	75,0	346	349	-0,9	58	33	75,8	373	373	- innerorts
7	6	X	79	178	-55,6	8	6	X	81	205	-60,5 außerorts
57	79	-27,8	573	635	-9,8	73	102	-28,4	697	814	-14,4 Güterkraftfahrzeugen
12	15	-20,0	131	142	-7,7	16	20	-20,0	152	162	-6,2 innerorts
45	64	-29,7	442	493	-10,3	57	82	-30,5	545	652	-16,4 außerorts
dar. Liefer- und Lastkraftwagen												
mit zul. Gesamtgewicht. bis												
32	42	-23,8	302	338	-10,7	38	48	-20,8	356	413	-13,8 einschl. 3 500 kg ¹⁾
6	9	X	79	87	-9,2	6	9	X	87	96	-9,4 innerorts
26	33	-21,2	223	251	-11,2	32	39	-17,9	269	317	-15,1 außerorts
Liefer- und Lastkraftwagen												
mit zul. Gesamtgewicht. bis												
11	21	-47,6	139	158	-12,0	16	29	-44,8	173	199	-13,1 über 3 500 kg ¹⁾
1	5	X	36	40	-10,0	3	9	X	44	47	-6,4 innerorts
10	16	-37,5	103	118	-12,7	13	20	-35,0	129	152	-15,1 außerorts
9	16	X	109	115	-5,2	11	24	-54,2	137	170	-19,4 Sattelzugmaschinen
2	1	X	8	8	-	2	2	-	11	9	X innerorts
7	15	X	101	107	-5,6	9	22	X	126	161	-21,7 außerorts
Landwirtschaftlichen												
16	16	-	79	97	-18,6	20	24	-16,7	123	150	-18,0 Zugmaschinen
5	8	X	29	37	-21,6	7	13	X	50	63	-20,6 innerorts
11	8	X	50	60	-16,7	13	11	18,2	73	87	-16,1 außerorts
19	17	11,8	92	87	5,7	20	17	17,6	109	99	10,1 übrigen Kraftfahrzeugen
8	9	X	39	56	-30,4	9	9	-	47	63	-25,4 innerorts
11	8	X	53	31	71,0	11	8	X	62	36	72,2 außerorts
3 055	3 132	-2,5	25 405	25 549	-0,6	3 577	3 665	-2,4	29 731	30 375	-2,1 Kraftfahrzeugen zusammen
1 484	1 540	-3,6	12 107	12 300	-1,6	1 630	1 684	-3,2	13 334	13 669	-2,5 innerorts
1 571	1 592	-1,3	13 298	13 249	0,4	1 947	1 981	-1,7	16 397	16 706	-1,8 außerorts

Noch: **5. Verunglückte im Straßenverkehr in Bayern nach**

Art der Verkehrsbeteiligung Ortslage	Getötete						Schwerverletzte					
	September		Zu- bzw. Abnah- me (-)	Januar - September		Zu- bzw. Abnah- me (-)	September		Zu- bzw. Abnah- me (-)	Januar - September		Zu- bzw. Abnah- me (-)
	2023	2022		2023	2022		2023	2022		2023	2022	
	Anzahl		%	Anzahl		%	Anzahl		%	Anzahl		%
Fahrer und Mitfahrer von												
Fahrrädern	12	8	X	67	62	8,1	332	285	16,5	2 561	2 870	-10,8
innerorts	7	2	X	42	32	31,3	238	217	9,7	1 903	2 174	-12,5
außerorts	5	6	X	25	30	-16,7	94	68	38,2	658	696	-5,5
und zwar												
Pedelecs	5	2	X	27	22	22,7	130	86	51,2	840	878	-4,3
innerorts	1	-	X	14	8	X	89	55	61,8	586	618	-5,2
außerorts	4	2	X	13	14	-7,1	41	31	32,3	254	260	-2,3
unter 15 Jahren	-	-	-	1	1	-	17	14	21,4	144	151	-4,6
innerorts	-	-	-	1	1	-	14	14	-	117	135	-13,3
außerorts	-	-	-	-	-	-	3	-	X	27	16	68,8
anderen Fahrzeugen	-	-	-	1	1	-	4	5	X	24	35	-31,4
innerorts	-	-	-	-	1	X	3	4	X	17	25	-32,0
außerorts	-	-	-	1	-	X	1	1	-	7	10	X
Fußgänger	-	6	X	28	40	-30,0	41	49	-16,3	448	453	-1,1
innerorts	-	4	X	21	24	-12,5	38	47	-19,1	420	424	-0,9
außerorts	-	2	X	7	16	X	3	2	X	28	29	-3,4
und zwar												
Fußgänger mit Sport- oder Spielgeräten	-	-	-	-	-	-	1	-	X	12	9	X
innerorts	-	-	-	-	-	-	1	-	X	12	8	X
außerorts	-	-	-	-	-	-	-	-	-	-	1	X
unter 15 Jahren	-	-	-	1	1	-	7	9	X	99	85	16,5
innerorts	-	-	-	1	-	X	7	9	X	93	80	16,3
außerorts	-	-	-	-	1	X	-	-	-	6	5	X
65 Jahre und mehr	-	4	X	18	23	-21,7	18	16	12,5	166	174	-4,6
innerorts	-	3	X	16	20	-20,0	17	15	13,3	163	168	-3,0
außerorts	-	1	X	2	3	X	1	1	-	3	6	X
Andere Personen	-	-	-	-	1	X	-	2	X	8	13	X
innerorts	-	-	-	-	1	X	-	1	X	6	10	X
außerorts	-	-	-	-	-	-	-	1	X	2	3	X
Insgesamt	43	51	-15,7	361	399	-9,5	868	837	3,7	7 102	7 902	-10,1
innerorts	9	11	X	91	100	-9,0	423	408	3,7	3 545	3 960	-10,5
außerorts	34	40	-15,0	270	299	-9,7	445	429	3,7	3 557	3 942	-9,8
darunter:												
unter 15 Jahren	-	-	-	3	3	-	27	37	-27,0	356	348	2,3
innerorts	-	-	-	2	2	-	22	27	-18,5	244	250	-2,4
außerorts	-	-	-	1	1	-	5	10	X	112	98	14,3
65 Jahre und mehr	22	19	15,8	150	143	4,9	238	192	24,0	1 733	1 892	-8,4
innerorts	7	6	X	58	58	-	134	112	19,6	1 064	1 182	-10,0
außerorts	15	13	15,4	92	85	8,2	104	80	30,0	669	710	-5,8

Art der Verkehrsbeteiligung und Ortslage

Leichtverletzte						Verunglückte insgesamt						Art der Verkehrsbeteiligung Ortslage
September		Zu- bzw. Abnahme (-)	Januar - September		Zu- bzw. Abnahme (-)	September		Zu- bzw. Abnahme (-)	Januar - September		Zu- bzw. Abnahme (-)	
2023	2022		2023	2022		2023	2022		2023	2022		
Anzahl	%	Anzahl	%	Anzahl	%	Anzahl	%	Anzahl	%			
Fahrer und Mitfahrer von												
1 852	1 280	44,7	12 099	12 208	-0,9	2 196	1 573	39,6	14 727	15 140	-2,7 Fahrrädern
1 553	1 151	34,9	10 523	10 665	-1,3	1 798	1 370	31,2	12 468	12 871	-3,1 innerorts
299	129	X	1 576	1 543	2,1	398	203	96,1	2 259	2 269	-0,4 außerorts
und zwar												
459	263	74,5	2 624	2 387	9,9	594	351	69,2	3 491	3 287	6,2 Pedelecs
348	223	56,1	2 102	1 939	8,4	438	278	57,6	2 702	2 565	5,3 innerorts
111	40	X	522	448	16,5	156	73	X	789	722	9,3 außerorts
146	109	33,9	1 155	1 151	0,3	163	123	32,5	1 300	1 303	-0,2 unter 15 Jahren
132	100	32,0	1 052	1 058	-0,6	146	114	28,1	1 170	1 194	-2,0 innerorts
14	9	X	103	93	10,8	17	9	X	130	109	19,3 außerorts
17	16	6,3	145	124	16,9	21	21	-	170	160	6,3 anderen Fahrzeugen
17	14	21,4	123	103	19,4	20	18	11,1	140	129	8,5 innerorts
-	2	X	22	21	4,8	1	3	X	30	31	-3,2 außerorts
245	223	9,9	2 002	1 990	0,6	286	278	2,9	2 478	2 483	-0,2 Fußgänger
236	214	10,3	1 905	1 900	0,3	274	265	3,4	2 346	2 348	-0,1 innerorts
9	9	-	97	90	7,8	12	13	-7,7	132	135	-2,2 außerorts
und zwar												
Fußgänger mit Sport-												
10	10	-	77	117	-34,2	11	10	10,0	89	126	-29,4 oder Spielgeräten
10	10	-	77	113	-31,9	11	10	10,0	89	121	-26,4 innerorts
-	-	-	-	4	X	-	-	-	-	5	X außerorts
42	42	-	378	451	-16,2	49	51	-3,9	478	537	-11,0 unter 15 Jahren
42	42	-	374	437	-14,4	49	51	-3,9	468	517	-9,5 innerorts
-	-	-	4	14	X	-	-	-	10	20	-50,0 außerorts
53	50	6,0	398	422	-5,7	71	70	1,4	582	619	-6,0 65 Jahre und mehr
51	49	4,1	384	407	-5,7	68	67	1,5	563	595	-5,4 innerorts
2	1	X	14	15	-6,7	3	3	-	19	24	-20,8 außerorts
5	12	X	42	69	-39,1	5	14	X	50	83	-39,8 Andere Personen
4	12	X	35	64	-45,3	4	13	X	41	75	-45,3 innerorts
1	-	X	7	5	X	1	1	-	9	8	X außerorts
5 174	4 663	11,0	39 693	39 940	-0,6	6 085	5 551	9,6	47 156	48 241	-2,2 Insgesamt
3 294	2 931	12,4	24 693	25 032	-1,4	3 726	3 350	11,2	28 329	29 092	-2,6 innerorts
1 880	1 732	8,5	15 000	14 908	0,6	2 359	2 201	7,2	18 827	19 149	-1,7 außerorts
darunter												
330	263	25,5	2 720	2 703	0,6	357	300	19,0	3 079	3 054	0,8 unter 15 Jahren
254	180	41,1	1 970	1 976	-0,3	276	207	33,3	2 216	2 228	-0,5 innerorts
76	83	-8,4	750	727	3,2	81	93	-12,9	863	826	4,5 außerorts
911	650	40,2	5 696	5 569	2,3	1 171	861	36,0	7 579	7 604	-0,3 65 Jahre und mehr
639	485	31,8	3 987	4 083	-2,4	780	603	29,4	5 109	5 323	-4,0 innerorts
272	165	64,8	1 709	1 486	15,0	391	258	51,6	2 470	2 281	8,3 außerorts

6. An Straßenverkehrsunfällen beteiligte Fahrzeugführer und Fußgänger in Bayern

Art der Verkehrsbeteiligung Ortslage	Unfälle mit														
	Personen-	schwerw.	Personen-	schwerw.	Per-	schwerw.	Personen-	schwerw.	Personen-	schwerw.	Per-	schwerw.			
	schaden	Sach-	schaden	Sach-	sonen-	Sach-	schaden	Sach-	schaden	Sach-	sonen-	Sach-			
	September 2023		September 2022		Zu- bzw. Abnahme (-)		Januar - September 2023		Januar - September 2022		Zu- bzw. Abnahme (-)				
Anzahl				%				Anzahl				%			
Fahrer von															
Krafträdern mit Versicherungskennzeichen	210	5	214	5	-1,9	-	1 410	30	1 644	30	-14,2	-			
innerorts	166	4	186	4	-10,8	-	1 111	24	1 331	24	-16,5	-			
außerorts	44	1	28	1	57,1	-	299	6	313	6	-4,5	-			
davon															
Mofas, Kleinkrafträdern	196	5	204	2	-3,9	X	1 314	20	1 546	20	-15,0	-			
innerorts	155	4	179	2	-13,4	X	1 054	17	1 260	18	-16,3	-5,6			
außerorts	41	1	25	-	64,0	X	260	3	286	2	-9,1	X			
S-Pedelecs	5	-	4	-	X	-	33	1	41	-	-19,5	X			
innerorts	4	-	4	-	-	-	20	1	31	-	-35,5	X			
außerorts	1	-	-	-	X	-	13	-	10	-	30,0	-			
drei- und leichten vierrädigen Kfz	9	-	6	3	X	X	63	9	57	10	10,5	X			
innerorts	7	-	3	2	X	X	37	6	40	6	-7,5	-			
außerorts	2	-	3	1	X	X	26	3	17	4	52,9	X			
Elektrokleinstfahrzeugen	151	1	120	-	25,8	X	959	4	878	6	9,2	X			
innerorts	147	1	117	-	25,6	X	930	4	851	6	9,3	X			
außerorts	4	-	3	-	X	-	29	-	27	-	7,4	-			
Krafträdern mit amtlichem Kennzeichen	831	17	487	7	70,6	X	4 367	75	4 455	77	-2,0	-2,6			
innerorts	372	9	248	2	50,0	X	2 068	39	2 105	41	-1,8	-4,9			
außerorts	459	8	239	5	92,1	X	2 299	36	2 350	36	-2,2	-			
davon															
zwei- und drei- und schweren vierrädigen Kraftfahrzeugen	821	16	478	7	71,8	X	4 296	71	4 378	74	-1,9	-4,1			
innerorts	365	8	243	2	50,2	X	2 028	36	2 068	40	-1,9	-10,0			
außerorts	456	8	235	5	94,0	X	2 268	35	2 310	34	-1,8	2,9			
drei- und schweren vierrädigen Kfz	10	1	9	-	X	X	71	4	77	3	-7,8	X			
innerorts	7	1	5	-	X	X	40	3	37	1	8,1	X			
außerorts	3	-	4	-	X	-	31	1	40	2	-22,5	X			
Personenkraftwagen	4 105	770	4 402	961	-6,7	-19,9	36 074	7 907	36 599	7 972	-1,4	-0,8			
innerorts	2 337	427	2 559	460	-8,7	-7,2	20 456	4 027	21 105	4 030	-3,1	-0,1			
außerorts	1 768	343	1 843	501	-4,1	-31,5	15 618	3 880	15 494	3 942	0,8	-1,6			
darunter															
18 bis u. 25 Jahre	647	146	750	189	-13,7	-22,8	5 708	1 469	6 038	1 495	-5,5	-1,7			
innerorts	309	88	387	86	-20,2	2,3	2 843	725	3 038	744	-6,4	-2,6			
außerorts	338	58	363	103	-6,9	-43,7	2 865	744	3 000	751	-4,5	-0,9			
Wohnmobilen	16	3	16	1	-	X	117	28	101	20	15,8	40,0			
innerorts	5	-	7	1	X	X	40	7	39	7	2,6	-			
außerorts	11	3	9	-	X	X	77	21	62	13	24,2	61,5			
Bussen	74	9	67	7	10,4	X	524	41	613	54	-14,5	-24,1			
innerorts	58	6	55	3	5,5	X	438	25	507	33	-13,6	-24,2			
außerorts	16	3	12	4	33,3	X	86	16	106	21	-18,9	-23,8			
Güterkraftfahrzeugen	312	69	356	92	-12,4	-25,0	2 617	712	2 781	754	-5,9	-5,6			
innerorts	130	21	149	34	-12,8	-38,2	928	173	1 017	210	-8,8	-17,6			
außerorts	182	48	207	58	-12,1	-17,2	1 689	539	1 764	544	-4,3	-0,9			
darunter															
Liefer- und Lastkraftwagen mit zul. Gesamtgewicht bis einschl. 3 500 kg ²⁾	115	18	130	33	-11,5	-45,5	884	187	962	226	-8,1	-17,3			
innerorts	59	9	65	18	-9,2	X	419	70	463	106	-9,5	-34,0			
außerorts	56	9	65	15	-13,8	X	465	117	499	120	-6,8	-2,5			
Liefer- und Lastkraftwagen mit zul. Gesamtgewicht über 3 500 kg ²⁾	94	24	116	24	-19,0	-	803	226	882	224	-9,0	0,9			
innerorts	40	7	56	9	-28,6	X	323	77	366	66	-11,7	16,7			
außerorts	54	17	60	15	-10,0	13,3	480	149	516	158	-7,0	-5,7			
Sattelzugmaschinen	91	25	101	30	-9,9	-16,7	835	286	847	281	-1,4	1,8			
innerorts	26	4	27	4	-3,7	-	150	22	155	29	-3,2	-24,1			
außerorts	65	21	74	26	-12,2	-19,2	685	264	692	252	-1,0	4,8			
Landwirtschaftlichen Zugmaschinen	56	10	40	9	40,0	X	326	57	344	52	-5,2	9,6			
innerorts	15	2	8	3	X	X	137	23	122	20	12,3	15,0			
außerorts	41	8	32	6	28,1	X	189	34	222	32	-14,9	6,3			
übrigen Kraftfahrzeugen	17	2	24	3	-29,2	X	167	18	179	29	-6,7	-37,9			
innerorts	12	-	13	2	-7,7	X	109	10	118	18	-7,6	-44,4			
außerorts	5	2	11	1	X	X	58	8	61	11	-4,9	X			
Kraftfahrzeugen zusammen	5 772	886	5 726	1 085	0,8	-18,3	46 561	8 872	47 594	8 994	-2,2	-1,4			
innerorts	3 242	470	3 342	509	-3,0	-7,7	26 217	4 332	27 195	4 389	-3,6	-1,3			
außerorts	2 530	416	2 384	576	6,1	-27,8	20 344	4 540	20 399	4 605	-0,3	-1,4			
darunter flüchtig	219	66	252	73	-13,1	-9,6	1 863	620	1 925	654	-3,2	-5,2			
innerorts	158	32	184	33	-14,1	-3,0	1 351	279	1 381	322	-2,2	-13,4			
außerorts	61	34	68	40	-10,3	-15,0	512	341	544	332	-5,9	2,7			

¹⁾ Schwerwiegender Unfall mit Sachschaden (im engeren Sinne). - ²⁾ Ohne Lastkraftwagen mit Tankauflage.

Noch: 6. An Straßenverkehrsunfällen beteiligte Fahrzeugführer und Fußgänger in Bayern

Art der Verkehrsbeteiligung Ortslage	Unfälle mit														
	Personen-	schwerw. Sach-	Personen-	schwerw. Sach-	Per-	schwerw. Sach-	Personen-	schwerw. Sach-	Personen-	schwerw. Sach-	Personen-	schwerw. Sach-			
	schaden	schaden ¹⁾	schaden	schaden ¹⁾	sonen-	Sach-	schaden	Sach-	schaden	Sach-	schaden	Sach-			
	September 2023		September 2022		Zu- bzw. Abnahme (-)		Januar - September 2023		Januar - September 2022		Zu- bzw. Abnahme (-)				
Anzahl				%				Anzahl				%			
Fahrer von															
Fahrrädern	2 340	1	1 694	13	38,1	X	15 774	12	16 273	29	-3,1	-58,6			
innerorts	1 921	1	1 478	13	30,0	X	13 389	10	13 854	27	-3,4	-63,0			
außerorts	419	-	216	-	94,0	-	2 385	2	2 419	2	-1,4	-			
und zwar															
Pedelets	618	-	369	1	67,5	X	3 644	2	3 452	2	5,6	-			
innerorts	450	-	293	1	53,6	X	2 816	2	2 691	2	4,6	-			
außerorts	168	-	76	-	X	-	828	-	761	-	8,8	-			
unter 15 Jahren	167	-	129	1	29,5	X	1 344	-	1 381	1	-2,7	X			
innerorts	149	-	120	1	24,2	X	1 212	-	1 263	1	-4,0	X			
außerorts	18	-	9	-	X	-	132	-	118	-	11,9	-			
anderen Fahrzeugen	51	22	58	10	-12,1	X	429	147	428	150	0,2	-2,0			
innerorts	34	11	43	4	-20,9	X	327	79	312	83	4,8	-4,8			
außerorts	17	11	15	6	13,3	X	102	68	116	67	-12,1	1,5			
Fußgänger	340	-	311	2	9,3	X	2 847	9	2 867	16	-0,7	X			
innerorts	325	-	294	2	10,5	X	2 682	8	2 689	10	-0,3	X			
außerorts	15	-	17	-	-11,8	-	165	1	178	6	-7,3	X			
und zwar															
Fußgänger mit Sport- oder Spielgeräten	13	-	11	-	18,2	-	105	-	137	-	-23,4	-			
innerorts	13	-	11	-	18,2	-	102	-	129	-	-20,9	-			
außerorts	-	-	-	-	-	-	3	-	8	-	X	-			
unter 15 Jahren	54	-	53	-	1,9	-	522	1	588	1	-11,2	-			
innerorts	54	-	53	-	1,9	-	509	1	564	-	-9,8	X			
außerorts	-	-	-	-	-	-	13	-	24	1	-45,8	X			
65 Jahre und mehr	75	-	75	-	-	-	613	-	655	-	-6,4	-			
innerorts	72	-	71	-	1,4	-	591	-	626	-	-5,6	-			
außerorts	3	-	4	-	X	-	22	-	29	-	-24,1	-			
Andere Personen	32	1	24	2	33,3	X	180	9	243	8	-25,9	X			
innerorts	22	1	20	-	10,0	X	132	6	196	5	-32,7	X			
außerorts	10	-	4	2	X	X	48	3	47	3	2,1	-			
Insgesamt	8 535	910	7 813	1 112	9,2	-18,2	65 791	9 049	67 405	9 197	-2,4	-1,6			
innerorts	5 544	483	5 177	528	7,1	-8,5	42 747	4 435	44 246	4 514	-3,4	-1,8			
außerorts	2 991	427	2 636	584	13,5	-26,9	23 044	4 614	23 159	4 683	-0,5	-1,5			
darunter:															
unter 15 Jahren	236	-	190	1	24,2	X	1 970	4	2 050	4	-3,9	-			
innerorts	218	-	180	1	21,1	X	1 814	4	1 903	3	-4,7	X			
außerorts	18	-	10	-	80,0	-	156	-	147	1	6,1	X			
65 Jahre und mehr	1 574	127	1 194	152	31,8	-16,4	10 491	1 110	10 541	1 136	-0,5	-2,3			
innerorts	1 077	71	856	89	25,8	-20,2	7 423	647	7 660	651	-3,1	-0,6			
außerorts	497	56	338	63	47,0	-11,1	3 068	463	2 881	485	6,5	-4,5			

¹⁾ Schwerwiegender Unfall mit Sachschaden (im engeren Sinne).

7. Straßenverkehrsunfälle und Verunglückte in Bayern im September 2023 nach Tagen

Tagesdatum Ortslage	Unfälle mit Personen- schaden	davon mit			Verunglückte			Unfälle mit schwer- wiegendem Sachschaden ¹⁾	Unfälle mit Personen- und schwer- wiegendem Sachschaden ¹⁾
		Getöteten	Schwer- verletzten	Leicht- verletzten	Getötete	Schwer- verletzte	Leicht- verletzte		
Innerorts									
1. Freitag	89	-	14	75	-	14	85	12	101
2. Samstag	99	1	17	81	1	17	107	4	103
3. Sonntag	90	-	18	72	-	20	80	11	101
4. Montag	140	-	17	123	-	17	146	7	147
5. Dienstag	116	1	13	102	1	13	117	6	122
6. Mittwoch	142	1	25	116	1	25	134	10	152
7. Donnerstag	129	2	23	104	2	23	114	8	137
8. Freitag	150	-	21	129	-	22	153	9	159
9. Samstag	128	-	16	112	-	18	133	9	137
10. Sonntag	101	1	22	78	1	22	106	6	107
11. Montag	146	-	19	127	-	19	151	10	156
12. Dienstag	111	-	13	98	-	13	109	13	124
13. Mittwoch	82	1	8	73	1	8	87	11	93
14. Donnerstag	100	-	15	85	-	15	91	7	107
15. Freitag	148	-	19	129	-	20	160	11	159
16. Samstag	107	1	22	84	1	22	105	3	110
17. Sonntag	111	-	14	97	-	14	111	4	115
18. Montag	75	-	7	68	-	7	76	8	83
19. Dienstag	117	-	8	109	-	8	121	7	124
20. Mittwoch	129	-	20	109	-	20	124	6	135
21. Donnerstag	142	-	11	131	-	11	146	6	148
22. Freitag	86	-	7	79	-	7	93	19	105
23. Samstag	64	-	7	57	-	7	69	4	68
24. Sonntag	55	-	7	48	-	7	64	8	63
25. Montag	88	-	8	80	-	8	91	11	99
26. Dienstag	98	-	12	86	-	12	104	7	105
27. Mittwoch	109	-	12	97	-	12	106	11	120
28. Donnerstag	116	-	7	109	-	7	126	10	126
29. Freitag	93	1	6	86	1	6	94	6	99
30. Samstag	78	-	9	69	-	9	91	3	81
Zusammen	3 239	9	417	2 813	9	423	3 294	247	3 486
Außerorts, einschließlich Autobahn									
1. Freitag	69	1	9	59	1	11	89	24	93
2. Samstag	68	1	19	48	1	19	78	8	76
3. Sonntag	73	-	22	51	-	23	67	5	78
4. Montag	55	1	14	40	1	14	62	5	60
5. Dienstag	53	3	10	40	3	13	54	13	66
6. Mittwoch	75	3	17	55	3	18	75	13	88
7. Donnerstag	81	-	18	63	-	21	90	11	92
8. Freitag	68	-	15	53	-	17	72	7	75
9. Samstag	63	-	25	38	-	26	55	4	67
10. Sonntag	89	2	24	63	2	33	96	2	91
11. Montag	58	1	13	44	1	14	60	5	63
12. Dienstag	64	1	12	51	1	14	72	12	76
13. Mittwoch	37	2	8	27	2	12	37	9	46
14. Donnerstag	48	3	6	39	5	11	52	11	59
15. Freitag	58	1	17	40	1	21	62	5	63
16. Samstag	63	-	17	46	-	19	66	6	69
17. Sonntag	53	-	12	41	-	12	54	6	59
18. Montag	43	1	9	33	1	10	51	9	52
19. Dienstag	43	-	2	41	-	2	59	4	47
20. Mittwoch	47	2	8	37	2	9	55	6	53
21. Donnerstag	68	2	14	52	2	15	72	13	81
22. Freitag	73	-	17	56	-	20	81	16	89
23. Samstag	26	1	9	16	1	10	28	6	32
24. Sonntag	41	-	10	31	-	10	45	4	45
25. Montag	49	2	8	39	3	9	49	6	55
26. Dienstag	55	2	13	40	2	14	53	4	59
27. Mittwoch	46	2	6	38	2	6	50	5	51
28. Donnerstag	72	-	21	51	-	23	73	4	76
29. Freitag	58	-	12	46	-	12	58	12	70
30. Samstag	37	-	7	30	-	7	65	10	47
Zusammen	1 733	31	394	1 308	34	445	1 880	245	1 978

¹⁾ Schwerwiegender Unfall mit Sachschaden (im engeren Sinne).

Noch: 7. Straßenverkehrsunfälle und Verunglückte in Bayern im September 2023 nach Tagen

Tagesdatum Ortslage	Unfälle mit Personen- schaden	davon mit			Verunglückte			Unfälle mit schwer- wiegendem Sachschaden ¹⁾	Unfälle mit Personen- und schwer- wiegendem Sachschaden ¹⁾
		Getöteten	Schwer- verletzten	Leicht- verletzten	Getötete	Schwer- verletzte	Leicht- verletzte		
Innerorts und außerorts zusammen									
1. Freitag	158	1	23	134	1	25	174	36	194
2. Samstag	167	2	36	129	2	36	185	12	179
3. Sonntag	163	-	40	123	-	43	147	16	179
4. Montag	195	1	31	163	1	31	208	12	207
5. Dienstag	169	4	23	142	4	26	171	19	188
6. Mittwoch	217	4	42	171	4	43	209	23	240
7. Donnerstag	210	2	41	167	2	44	204	19	229
8. Freitag	218	-	36	182	-	39	225	16	234
9. Samstag	191	-	41	150	-	44	188	13	204
10. Sonntag	190	3	46	141	3	55	202	8	198
11. Montag	204	1	32	171	1	33	211	15	219
12. Dienstag	175	1	25	149	1	27	181	25	200
13. Mittwoch	119	3	16	100	3	20	124	20	139
14. Donnerstag	148	3	21	124	5	26	143	18	166
15. Freitag	206	1	36	169	1	41	222	16	222
16. Samstag	170	1	39	130	1	41	171	9	179
17. Sonntag	164	-	26	138	-	26	165	10	174
18. Montag	118	1	16	101	1	17	127	17	135
19. Dienstag	160	-	10	150	-	10	180	11	171
20. Mittwoch	176	2	28	146	2	29	179	12	188
21. Donnerstag	210	2	25	183	2	26	218	19	229
22. Freitag	159	-	24	135	-	27	174	35	194
23. Samstag	90	1	16	73	1	17	97	10	100
24. Sonntag	96	-	17	79	-	17	109	12	108
25. Montag	137	2	16	119	3	17	140	17	154
26. Dienstag	153	2	25	126	2	26	157	11	164
27. Mittwoch	155	2	18	135	2	18	156	16	171
28. Donnerstag	188	-	28	160	-	30	199	14	202
29. Freitag	151	1	18	132	1	18	152	18	169
30. Samstag	115	-	16	99	-	16	156	13	128
Insgesamt	4 972	40	811	4 121	43	868	5 174	492	5 464
darunter auf Autobahnen									
1. Freitag	21	-	-	21	-	-	35	11	32
2. Samstag	6	-	1	5	-	1	10	3	9
3. Sonntag	3	-	-	3	-	-	7	2	5
4. Montag	9	-	2	7	-	2	13	2	11
5. Dienstag	5	-	3	2	-	3	2	5	10
6. Mittwoch	7	-	1	6	-	1	12	4	11
7. Donnerstag	14	-	2	12	-	2	16	4	18
8. Freitag	9	-	1	8	-	2	12	2	11
9. Samstag	7	-	-	7	-	-	12	1	8
10. Sonntag	9	-	3	6	-	4	13	1	10
11. Montag	8	-	2	6	-	3	8	2	10
12. Dienstag	9	-	3	6	-	3	12	9	18
13. Mittwoch	10	1	-	9	1	1	11	4	14
14. Donnerstag	4	-	1	3	-	1	3	3	7
15. Freitag	4	-	1	3	-	1	5	-	4
16. Samstag	5	-	1	4	-	1	8	2	7
17. Sonntag	5	-	-	5	-	-	5	2	7
18. Montag	5	-	1	4	-	1	8	5	10
19. Dienstag	6	-	-	6	-	-	8	3	9
20. Mittwoch	9	-	1	8	-	2	14	2	11
21. Donnerstag	9	-	2	7	-	2	11	4	13
22. Freitag	18	-	4	14	-	5	22	9	27
23. Samstag	4	1	1	2	1	2	5	2	6
24. Sonntag	5	-	1	4	-	1	6	-	5
25. Montag	8	-	2	6	-	2	7	2	10
26. Dienstag	8	-	2	6	-	2	8	1	9
27. Mittwoch	7	-	-	7	-	-	8	1	8
28. Donnerstag	10	-	3	7	-	3	10	-	10
29. Freitag	9	-	1	8	-	1	16	2	11
30. Samstag	5	-	2	3	-	2	19	4	9
Zusammen	238	2	41	195	2	48	326	92	330

¹⁾ Schwerwiegender Unfall mit Sachschaden (im engeren Sinne).

8. Getötete und Verletzte im Straßenverkehr in

Im Alter von ... bis unter ... Jahren Geschlecht	Getötete						Schwerverletzte					
	September		Zu- bzw. Abnah- me (-)	Januar - September		Zu- bzw. Abnah- me (-)	September		Zu- bzw. Abnah- me (-)	Januar - September		Zu- bzw. Abnah- me (-)
	2023	2022		2023	2022		2023	2022		2023	2022	
	Anzahl		%	Anzahl		%	Anzahl		%	Anzahl		%
unter 15	-	-	-	3	3	-	27	37	-27,0	356	348	2,3
männlich	-	-	-	2	2	-	22	21	4,8	244	201	21,4
weiblich	-	-	-	1	1	-	5	16	X	112	147	-23,8
15 - 18	1	-	X	8	9	X	48	43	11,6	374	403	-7,2
männlich	1	-	X	5	3	X	33	33	-	247	285	-13,3
weiblich	-	-	-	3	6	X	15	10	50,0	127	118	7,6
18 - 21	1	1	-	20	14	42,9	44	46	-4,3	382	432	-11,6
männlich	1	-	X	18	13	38,5	32	29	10,3	249	287	-13,2
weiblich	-	1	X	2	1	X	12	17	-29,4	133	144	-7,6
21 - 25	5	3	X	21	28	-25,0	49	46	6,5	413	470	-12,1
männlich	4	2	X	16	21	-23,8	33	30	10,0	279	317	-12,0
weiblich	1	1	-	5	7	X	16	16	-	134	153	-12,4
25 - 30	3	5	X	20	23	-13,0	44	57	-22,8	442	476	-7,1
männlich	2	4	X	17	17	-	35	38	-7,9	305	320	-4,7
weiblich	1	1	-	3	6	X	9	19	X	137	156	-12,2
30 - 35	1	3	X	18	17	5,9	41	50	-18,0	357	453	-21,2
männlich	-	2	X	15	14	7,1	31	35	-11,4	245	311	-21,2
weiblich	1	1	-	3	3	-	10	15	-33,3	112	142	-21,1
35 - 40	-	2	X	14	22	-36,4	36	38	-5,3	350	386	-9,3
männlich	-	2	X	12	18	-33,3	24	27	-11,1	234	263	-11,0
weiblich	-	-	-	2	4	X	12	11	9,1	116	123	-5,7
40 - 45	1	3	X	12	16	-25,0	45	49	-8,2	363	403	-9,9
männlich	1	2	X	11	13	-15,4	31	40	-22,5	242	276	-12,3
weiblich	-	1	X	1	3	X	14	9	X	121	127	-4,7
45 - 50	-	3	X	12	22	-45,5	30	45	-33,3	394	463	-14,9
männlich	-	2	X	8	20	X	16	31	-48,4	263	312	-15,7
weiblich	-	1	X	4	2	X	14	14	-	131	151	-13,2
50 - 55	-	4	X	20	32	-37,5	77	79	-2,5	565	671	-15,8
männlich	-	3	X	17	31	-45,2	46	49	-6,1	354	422	-16,1
weiblich	-	1	X	3	1	X	31	30	3,3	211	249	-15,3
55 - 60	4	4	-	29	43	-32,6	103	84	22,6	746	763	-2,2
männlich	3	4	X	22	35	-37,1	66	49	34,7	453	488	-7,2
weiblich	1	-	X	7	8	X	37	35	5,7	293	275	6,5
60 - 65	5	4	X	34	27	25,9	86	71	21,1	627	742	-15,5
männlich	3	3	-	26	24	8,3	61	32	90,6	397	460	-13,7
weiblich	2	1	X	8	3	X	25	39	-35,9	230	282	-18,4
65 - 70	5	2	X	26	28	-7,1	64	56	14,3	492	559	-12,0
männlich	5	1	X	19	18	5,6	38	22	72,7	284	305	-6,9
weiblich	-	1	X	7	10	X	26	34	-23,5	208	254	-18,1
70 - 75	6	4	X	24	23	4,3	57	39	46,2	403	399	1,0
männlich	5	4	X	17	16	6,3	35	20	75,0	231	223	3,6
weiblich	1	-	X	7	7	-	22	19	15,8	172	176	-2,3
75 und mehr	11	13	-15,4	100	92	8,7	117	97	20,6	838	934	-10,3
männlich	6	10	X	62	55	12,7	66	64	3,1	463	531	-12,8
weiblich	5	3	X	38	37	2,7	51	33	54,5	375	403	-6,9
Zusammen	43	51	-15,7	361	399	-9,5	868	837	3,7	7 102	7 902	-10,1
männlich	31	39	-20,5	267	300	-11,0	569	520	9,4	4 490	5 001	-10,2
weiblich	12	12	-	94	99	-5,1	299	317	-5,7	2 612	2 900	-9,9
Ohne Angabe	-	-	-	-	-	-	-	-	-	-	-	-
Insgesamt	43	51	-15,7	361	399	-9,5	868	837	3,7	7 102	7 902	-10,1

¹⁾ Summenzeilen einschl. Geschlecht 'divers'.

Bayern nach Altersgruppen und Geschlecht¹⁾

Leichtverletzte						Verunglückte insgesamt						Im Alter von ... bis unter ... Jahren Geschlecht
September		Zu- bzw. Abnah- me (-)	Januar - September		Zu- bzw. Abnah- me (-)	September		Zu- bzw. Abnah- me (-)	Januar - September		Zu- bzw. Abnah- me (-)	
2023	2022		2023	2022		2023	2022		2023	2022		
Anzahl	%	Anzahl	%	Anzahl	%	Anzahl	%	Anzahl	%			
330	263	25,5	2 720	2 703	0,6	357	300	19,0	3 079	3 054	0,8 unter 15
200	160	25,0	1 601	1 649	-2,9	222	181	22,7	1 847	1 852	-0,3 männlich
130	103	26,2	1 119	1 054	6,2	135	119	13,4	1 232	1 202	2,5 weiblich
302	257	17,5	2 009	2 077	-3,3	351	300	17,0	2 391	2 489	-3,9 15 - 18
192	156	23,1	1 280	1 328	-3,6	226	189	19,6	1 532	1 616	-5,2 männlich
110	101	8,9	728	748	-2,7	125	111	12,6	858	872	-1,6 weiblich
350	366	-4,4	2 800	2 911	-3,8	395	413	-4,4	3 202	3 357	-4,6 18 - 21
224	212	5,7	1 649	1 642	0,4	257	241	6,6	1 916	1 942	-1,3 männlich
126	154	-18,2	1 151	1 269	-9,3	138	172	-19,8	1 286	1 414	-9,1 weiblich
403	392	2,8	3 151	3 224	-2,3	457	441	3,6	3 585	3 722	-3,7 21 - 25
238	233	2,1	1 800	1 850	-2,7	275	265	3,8	2 095	2 188	-4,3 männlich
164	159	3,1	1 349	1 373	-1,7	181	176	2,8	1 488	1 533	-2,9 weiblich
424	441	-3,9	3 444	3 581	-3,8	471	503	-6,4	3 906	4 080	-4,3 25 - 30
253	243	4,1	1 960	2 033	-3,6	290	285	1,8	2 282	2 370	-3,7 männlich
171	198	-13,6	1 484	1 548	-4,1	181	218	-17,0	1 624	1 710	-5,0 weiblich
373	390	-4,4	3 223	3 262	-1,2	415	443	-6,3	3 598	3 732	-3,6 30 - 35
214	230	-7,0	1 844	1 910	-3,5	245	267	-8,2	2 104	2 235	-5,9 männlich
159	160	-0,6	1 379	1 352	2,0	170	176	-3,4	1 494	1 497	-0,2 weiblich
330	329	0,3	2 877	2 637	9,1	366	369	-0,8	3 241	3 045	6,4 35 - 40
191	171	11,7	1 625	1 472	10,4	215	200	7,5	1 871	1 753	6,7 männlich
139	158	-12,0	1 252	1 165	7,5	151	169	-10,7	1 370	1 292	6,0 weiblich
314	294	6,8	2 659	2 600	2,3	360	346	4,0	3 034	3 019	0,5 40 - 45
184	160	15,0	1 477	1 403	5,3	216	202	6,9	1 730	1 692	2,2 männlich
130	134	-3,0	1 182	1 197	-1,3	144	144	-	1 304	1 327	-1,7 weiblich
303	267	13,5	2 341	2 413	-3,0	333	315	5,7	2 747	2 898	-5,2 45 - 50
150	148	1,4	1 269	1 343	-5,5	166	181	-8,3	1 540	1 675	-8,1 männlich
153	119	28,6	1 071	1 070	0,1	167	134	24,6	1 206	1 223	-1,4 weiblich
321	350	-8,3	2 751	3 069	-10,4	398	433	-8,1	3 336	3 772	-11,6 50 - 55
171	187	-8,6	1 508	1 710	-11,8	217	239	-9,2	1 879	2 163	-13,1 männlich
150	163	-8,0	1 243	1 359	-8,5	181	194	-6,7	1 457	1 609	-9,4 weiblich
436	347	25,6	3 318	3 267	1,6	543	435	24,8	4 093	4 073	0,5 55 - 60
241	199	21,1	1 820	1 785	2,0	310	252	23,0	2 295	2 308	-0,6 männlich
195	148	31,8	1 498	1 482	1,1	233	183	27,3	1 798	1 765	1,9 weiblich
374	310	20,6	2 661	2 589	2,8	465	385	20,8	3 322	3 358	-1,1 60 - 65
220	173	27,2	1 535	1 456	5,4	284	208	36,5	1 958	1 940	0,9 männlich
154	137	12,4	1 125	1 133	-0,7	181	177	2,3	1 363	1 418	-3,9 weiblich
288	206	39,8	1 772	1 653	7,2	357	264	35,2	2 290	2 240	2,2 65 - 70
164	119	37,8	978	928	5,4	207	142	45,8	1 281	1 251	2,4 männlich
123	87	41,4	793	725	9,4	149	122	22,1	1 008	989	1,9 weiblich
217	136	59,6	1 369	1 294	5,8	280	179	56,4	1 796	1 716	4,7 70 - 75
122	75	62,7	747	724	3,2	162	99	63,6	995	963	3,3 männlich
95	61	55,7	622	570	9,1	118	80	47,5	801	753	6,4 weiblich
406	308	31,8	2 555	2 622	-2,6	534	418	27,8	3 493	3 648	-4,2 75 und mehr
228	179	27,4	1 430	1 501	-4,7	300	253	18,6	1 955	2 087	-6,3 männlich
178	129	38,0	1 125	1 121	0,4	234	165	41,8	1 538	1 561	-1,5 weiblich
5 171	4 656	11,1	39 650	39 902	-0,6	6 082	5 544	9,7	47 113	48 203	-2,3 Zusammen
2 992	2 645	13,1	22 523	22 734	-0,9	3 592	3 204	12,1	27 280	28 035	-2,7 männlich
2 177	2 011	8,3	17 121	17 166	-0,3	2 488	2 340	6,3	19 827	20 165	-1,7 weiblich
3	7	X	43	38	13,2	3	7	X	43	38	13,2 Ohne Angabe
5 174	4 663	11,0	39 693	39 940	-0,6	6 085	5 551	9,6	47 156	48 241	-2,2	Insgesamt

9. Straßenverkehrsunfälle und Verunglückte in Bayern nach Unfalltypen

Unfalltyp Ortslage	2023			2022			Zu- bzw. Abnahme (-)					
	Unfälle mit Personen- schaden	Verunglückte			Unfälle mit Personen- schaden	Verunglückte			Unfälle mit Personen- schaden	Getötete	Schwer- verletzte	Leicht- verletzte
		Getötete	Schwer- verletzte	Leicht- verletzte		Getötete	Schwer- verletzte	Leicht- verletzte				
Anzahl									%			

September

Fahrunfall	1 356	12	298	1 184	1 202	21	301	1 088	12,8	-42,9	-1,0	8,8
innerorts	789	3	151	672	647	3	118	572	21,9	-	28,0	17,5
außerorts	567	9	147	512	555	18	183	516	2,2	X	-19,7	-0,8
Abbiege-Unfall	507	1	71	566	421	3	55	479	20,4	X	29,1	18,2
innerorts	376	1	30	409	325	1	37	337	15,7	-	-18,9	21,4
außerorts	131	-	41	157	96	2	18	142	36,5	X	X	10,6
Einbiegen/Kreuzenunfall	926	13	130	1 073	840	5	134	948	10,2	X	-3,0	13,2
innerorts	675	5	58	767	653	-	67	726	3,4	X	-13,4	5,6
außerorts	251	8	72	306	187	5	67	222	34,2	X	7,5	37,8
Überschreitenunfall	137	-	20	133	112	5	34	84	22,3	X	-41,2	58,3
innerorts	134	-	19	130	108	4	34	80	24,1	X	-44,1	62,5
außerorts	3	-	1	3	4	1	-	4	X	X	X	X
Unfall durch ruhenden												
Verkehr	85	-	9	83	80	-	7	76	6,3	-	X	9,2
innerorts	82	-	9	77	76	-	7	72	7,9	-	X	6,9
außerorts	3	-	-	6	4	-	-	4	X	-	-	X
Unfall im Längsverkehr	1 059	11	178	1 305	1 049	13	191	1 344	1,0	-15,4	-6,8	-2,9
innerorts	519	-	48	621	561	2	61	659	-7,5	X	-21,3	-5,8
außerorts	540	11	130	684	488	11	130	685	10,7	-	-	-0,1
Sonstiger Unfall	902	6	162	830	693	4	115	644	30,2	X	40,9	28,9
innerorts	664	-	108	618	537	1	84	485	23,6	X	28,6	27,4
außerorts	238	6	54	212	156	3	31	159	52,6	X	74,2	33,3
Insgesamt	4 972	43	868	5 174	4 397	51	837	4 663	13,1	-15,7	3,7	11,0
innerorts	3 239	9	423	3 294	2 907	11	408	2 931	11,4	X	3,7	12,4
außerorts	1 733	34	445	1 880	1 490	40	429	1 732	16,3	-15,0	3,7	8,5

Januar - September

Fahrunfall	9 855	114	2 417	8 621	10 579	158	2 869	9 124	-6,8	-27,8	-15,8	-5,5
innerorts	5 517	26	1 113	4 726	6 020	31	1 286	5 070	-8,4	-16,1	-13,5	-6,8
außerorts	4 338	88	1 304	3 895	4 559	127	1 583	4 054	-4,8	-30,7	-17,6	-3,9
Abbiege-Unfall	3 645	23	577	4 242	3 739	22	653	4 262	-2,5	4,5	-11,6	-0,5
innerorts	2 710	8	295	2 941	2 818	4	368	2 956	-3,8	X	-19,8	-0,5
außerorts	935	15	282	1 301	921	18	285	1 306	1,5	-16,7	-1,1	-0,4
Einbiegen/Kreuzenunfall	7 314	57	1 132	8 485	7 311	59	1 200	8 287	0,0	-3,4	-5,7	2,4
innerorts	5 416	18	625	5 975	5 473	22	661	5 952	-1,0	-18,2	-5,4	0,4
außerorts	1 898	39	507	2 510	1 838	37	539	2 335	3,3	5,4	-5,9	7,5
Überschreitenunfall	1 065	16	250	931	1 040	22	263	879	2,4	-27,3	-4,9	5,9
innerorts	1 031	12	237	903	994	14	247	852	3,7	-14,3	-4,0	6,0
außerorts	34	4	13	28	46	8	16	27	-26,1	X	-18,8	3,7
Unfall durch ruhenden												
Verkehr	637	-	84	613	668	2	81	636	-4,6	X	3,7	-3,6
innerorts	593	-	67	568	625	-	70	597	-5,1	-	-4,3	-4,9
außerorts	44	-	17	45	43	2	11	39	2,3	X	54,5	15,4
Unfall im Längsverkehr	8 446	97	1 386	10 993	8 612	94	1 541	10 939	-1,9	3,2	-10,1	0,5
innerorts	4 270	7	413	5 243	4 432	11	486	5 277	-3,7	X	-15,0	-0,6
außerorts	4 176	90	973	5 750	4 180	83	1 055	5 662	-0,1	8,4	-7,8	1,6
Sonstiger Unfall	6 369	54	1 256	5 808	6 464	42	1 295	5 813	-1,5	28,6	-3,0	-0,1
innerorts	4 749	20	795	4 337	4 850	18	842	4 328	-2,1	11,1	-5,6	0,2
außerorts	1 620	34	461	1 471	1 614	24	453	1 485	0,4	41,7	1,8	-0,9
Insgesamt	37 331	361	7 102	39 693	38 413	399	7 902	39 940	-2,8	-9,5	-10,1	-0,6
innerorts	24 286	91	3 545	24 693	25 212	100	3 960	25 032	-3,7	-9,0	-10,5	-1,4
außerorts	13 045	270	3 557	15 000	13 201	299	3 942	14 908	-1,2	-9,7	-9,8	0,6

Aktuelle
Veröffentlichungen
unter
q.bayern.de/produkte



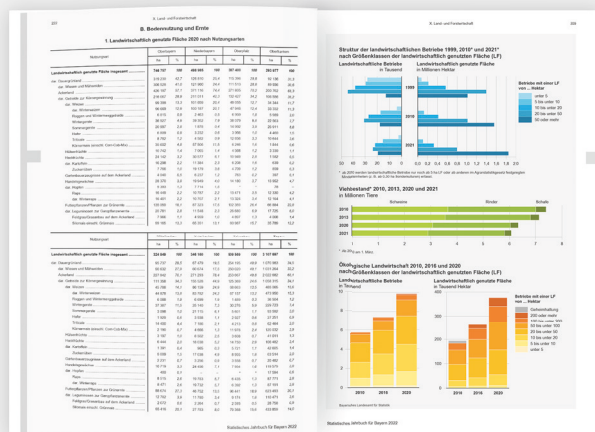
Statistisches Jahrbuch für Bayern

Das **Statistische Jahrbuch** für Bayern ist das Standardwerk der amtlichen Statistik in Bayern seit 1894. Darin zusammengestellt sind jährlich aktuelle Statistikdaten über Land, Leben, Leute, Politik, Wissenschaft und Wirtschaft in Bayern.

Auf über 700 Seiten enthält es die wichtigsten Ergebnisse aller amtlichen

Statistiken – in Form von Tabellen, Graphiken oder Karten – zum Teil mit langjährigen Vergleichsdaten und Zeitreihen.

Ebenso enthalten sind ausgewählte Strukturdaten für Regierungsbezirke, kreisfreie Städte und Landkreise sowie Regionen Bayerns, für Bund und Länder sowie die EU-Mitgliedstaaten.



Die bisherigen Auswirkungen der Corona-Pandemie sind in ausgewählten Sonderstatistiken dargestellt.

Preise
Buch 39,00 €
Buch + DVD 46,00 €
PDF (DVD oder Datei) 12,00 €

Bayern Daten

Die **Bayern Daten** sind ein Auszug aus dem Statistischen Jahrbuch und enthalten auf über 30 Seiten die wichtigsten bayerischen Strukturdaten aus

Wirtschaft, Gesellschaft und Politik in Tabellen und Graphiken.

Heft und Datei kostenlos

Bayerisches Landesamt für Statistik – Vertrieb, Nürnberger Straße 95, 90762 Fürth
Telefon 0911 98208-6311 | Telefax 0911 98208-96638 | vertrieb@statistik.bayern.de