

Statistische Berichte

# Straßenverkehrsunfälle in Bayern im November 2023



H 1 1 m 11/2023  
Hrsg. im Februar 2024  
Bestellnr. H1101C 202311

## Zeichenerklärung

- 0 mehr als nichts, aber weniger als die Hälfte der kleinsten in der Tabelle nachgewiesenen Einheit
- nichts vorhanden oder keine Veränderung
- / keine Angaben, da Zahlen nicht sicher genug
- Zahlenwert unbekannt, geheimzuhalten oder nicht rechenbar
- ... Angabe fällt später an
- X Tabellenfach gesperrt, da Aussage nicht sinnvoll
- ( ) Nachweis unter dem Vorbehalt, dass der Zahlenwert erhebliche Fehler aufweisen kann
- p vorläufiges Ergebnis
- r berichtiges Ergebnis
- s geschätztes Ergebnis
- D Durchschnitt
- ≙ entspricht

## Auf- und Abrunden

Im Allgemeinen ist ohne Rücksicht auf die Endsummen auf- bzw. abgerundet worden. Deshalb können sich bei der Summierung von Einzelangaben geringfügige Abweichungen zu den ausgewiesenen Endsummen ergeben. Bei der Aufgliederung der Gesamtheit in Prozent kann die Summe der Einzelwerte wegen Rundens vom Wert 100 % abweichen. Eine Abstimmung auf 100 % erfolgt im Allgemeinen nicht.

## Publikationsservice

Das Bayerische Landesamt für Statistik veröffentlicht jährlich über 400 Publikationen. Das aktuelle Veröffentlichungsverzeichnis ist im Internet als Datei verfügbar, kann aber auch als Druckversion kostenlos zugesandt werden.


### Kostenlos

ist der Download der meisten Veröffentlichungen, z. B. von Statistischen Berichten (PDF- oder Excel-Format).

### Kostenpflichtig

sind alle Printversionen (auch von Statistischen Berichten), Datenträger und ausgewählte Dateien (z. B. von Verzeichnissen, von Beiträgen, vom Jahrbuch).

### Publikationsservice

 Alle Veröffentlichungen sind im Internet verfügbar unter [www.statistik.bayern.de/produkte](http://www.statistik.bayern.de/produkte)

## Impressum

### Statistische Berichte

bieten in tabellarischer Form neuestes Zahlenmaterial der jeweiligen Erhebung. Dieses wird, soweit erforderlich, methodisch erläutert und kurz kommentiert.

### Herausgeber, Druck und Vertrieb

Bayerisches Landesamt für Statistik  
Nürnberger Straße 95  
90762 Fürth

### Papier

Gedruckt auf umweltfreundlichem Papier, chlorfrei gebleicht.

### Vertrieb

E-Mail [vertrieb@statistik.bayern.de](mailto:vertrieb@statistik.bayern.de)  
Telefon 0911 98208-6311  
Telefax 0911 98208-96638

### Auskunftsdienst

E-Mail [info@statistik.bayern.de](mailto:info@statistik.bayern.de)  
Telefon 0911 98208-6563  
Telefax 0911 98208-96563

© Bayerisches Landesamt für Statistik, Fürth 2024  
Vervielfältigung und Verbreitung, auch auszugsweise, mit Quellenangabe gestattet.

**Hinweis:** Diese Druckschrift wird im Rahmen der Öffentlichkeitsarbeit der Bayerischen Staatsregierung herausgegeben. Sie darf weder von Parteien noch von Wahlwerbern oder Wahlhelfern im Zeitraum von fünf Monaten vor einer Wahl zum Zwecke der Wahlwerbung verwendet werden. Dies gilt für Landtags-, Bundestags-, Kommunal- und Europawahlen. Missbräuchlich ist während dieser Zeit insbesondere die Verteilung auf Wahlveranstaltungen, an Informationsständen der Parteien sowie das Einlegen, Aufdrucken und Aufkleben parteipolitischer Informationen oder Werbemittel. Untersagt ist gleichfalls die Weitergabe an Dritte zum Zwecke der Wahlwerbung. Auch ohne zeitlichen Bezug zu einer bevorstehenden Wahl darf die Druckschrift nicht in einer Weise verwendet werden, die als Parteinahme der Staatsregierung zugunsten einzelner politischer Gruppen verstanden werden könnte. Den Parteien ist es gestattet, die Druckschrift zur Unterrichtung ihrer eigenen Mitglieder zu verwenden.

# Inhaltsverzeichnis

<b>Vorbemerkungen .....</b>	<b>4</b>
<b>Abbildungen und Tabellen</b>	
Abb. 1 Straßenverkehrsunfälle und deren Folgen in Bayern seit Januar 2021 .....	6
1. Straßenverkehrsunfälle und Verunglückte in Bayern .....	7
2. Straßenverkehrsunfälle und Verunglückte in Bayern nach Monaten .....	8
3. Straßenverkehrsunfälle und Verunglückte in Bayern im November 2023 nach Kreisen .....	9
4. Straßenverkehrsunfälle und Verunglückte in Bayern nach Straßenarten .....	15
5. Verunglückte im Straßenverkehr in Bayern nach Art der Verkehrsbeteiligung und Ortslage ....	16
6. An Straßenverkehrsunfällen beteiligte Fahrzeugführer und Fußgänger in Bayern .....	20
7. Straßenverkehrsunfälle und Verunglückte in Bayern im November 2023 nach Tagen .....	22
8. Getötete und Verletzte im Straßenverkehr in Bayern nach Altersgruppen und Geschlecht .....	24
9. Straßenverkehrsunfälle und Verunglückte in Bayern nach Unfalltypen .....	26

## Vorbemerkungen

Rechtsgrundlage der Straßenverkehrsunfallstatistik ist das Gesetz über die Statistik der Straßenverkehrsunfälle (Straßenverkehrsunfallstatistikgesetz – StVUStatG) vom 15. Juni 1990 (BGBl I S. 1078 ff), zuletzt geändert durch Artikel 497 der Verordnung vom 31. August 2015 (BGBl. I S. 1474) sowie der Verordnung zur näheren Bestimmung des schwerwiegenden Unfalls mit Sachschaden im Sinne des Straßenverkehrsunfallstatistikgesetzes vom 21. Dezember 1994 (BGBl I S. 3970), geändert durch Artikel 3 der Verordnung zur Änderung der Anlage zu § 24a des Straßenverkehrsgesetzes und anderer Vorschriften vom 6. Juni 2007 (BGBl I S. 1047). Danach wird über Unfälle, bei denen infolge des Fahrverkehrs auf öffentlichen Wegen und Plätzen Personen getötet oder verletzt oder Sachschäden verursacht worden sind, laufend eine Bundesstatistik geführt. Sie dient dazu, eine aktuelle umfassende und zuverlässige Datenbasis über Struktur und Entwicklung der Straßenverkehrsunfälle zu erstellen.

### Auskunftspflicht und Erhebungsumfang

Auskunftspflichtig sind die Polizeidienststellen, deren Beamte den Unfall aufgenommen haben. Entsprechend erfasst die Statistik nur die Unfälle, zu denen die Polizei herangezogen wurde; das sind insbesondere solche mit schweren Folgen.

### Unfälle und Verunglückte

Nach der Schwere der Unfallfolgen werden Unfälle mit Personenschaden und Unfälle mit nur Sachschaden unterschieden. Kriterium für die Zuordnung eines Unfalls ist die jeweils schwerste Folge. Entsprechend können bei einem Unfall mit Schwerverletzten neben den Schwerverletzten noch Personen leichtverletzt worden und/oder Sachschaden entstanden sein, es kam jedoch niemand ums Leben.

**Unfälle mit Personenschaden** sind solche, bei denen Menschen getötet oder (schwer/leicht-) verletzt wurden. Zu den Unfällen mit nur Sachschaden zählen **schwerwiegende Unfälle mit Sachschaden (im engeren Sinne)**, bei denen als Unfallursache ein Straftatbestand oder eine Ordnungswidrigkeit (Bußgeld) im Zusammenhang mit der Teilnahme am Straßenverkehr vorlag und bei denen gleichzeitig mindestens ein Kfz aufgrund eines Unfallschadens von der Unfallstelle abgeschleppt werden musste (nicht fahrbereit). Ebenso zählen hierzu **sonstige Sachschadensunfälle unter dem Einfluss berauschender Mittel** (ein Unfallbeteiligter stand unter Einwirkung von Alkohol oder anderen berauschenden Mitteln und alle beteiligten Kfz waren fahrbereit).

Nur zahlenmäßig erfasst und nach der Ortslage gegliedert (inner-, außerorts, auf Autobahnen) werden alle **übrigen Sachschadensunfälle**.

Dazu zählen alle Sachschadensunfälle

- ohne Straftatbestand oder Ordnungswidrigkeit (Bußgeld), unabhängig davon, ob ein beteiligtes Fahrzeug fahrbereit war oder nicht,
- mit Straftatbestand oder Ordnungswidrigkeit (Bußgeld) und alle Kfz fahrbereit, aber ohne Einwirkung von Alkohol oder anderen berauschenden Mitteln.

Diese Unfälle werden analog den früheren Bagatellunfällen behandelt.

Als **Verunglückte** zählen Personen (auch Mitfahrer), die beim Unfall getötet oder verletzt wurden. Dabei werden nachgewiesen als

- Getötete:  
Personen, die innerhalb von 30 Tagen an den Unfallfolgen starben,
- Schwerverletzte:  
Personen, die unmittelbar zu stationärer Behandlung in ein Krankenhaus eingeliefert wurden (Verbleib mindestens 24 Stunden),
- Leichtverletzte:  
Personen, deren Verletzungen keinen Krankenhausaufenthalt erforderten.

## Methodische Hinweise

Die ersten Ergebnisse der Statistik der Straßenverkehrsunfälle stützen sich auf die Verkehrsunfallanzeigen der den Unfall aufnehmenden Polizeibeamten, die dem Landesamt auf Datenträger übermittelt werden.

Üblicherweise können nicht alle Unfallanzeigen von der Polizei oder dem Landesamt termingerecht in die Monatsergebnisse eingearbeitet werden, da bei fehlenden oder widersprüchlichen Angaben oft zeitraubende Rückfragen nötig werden.

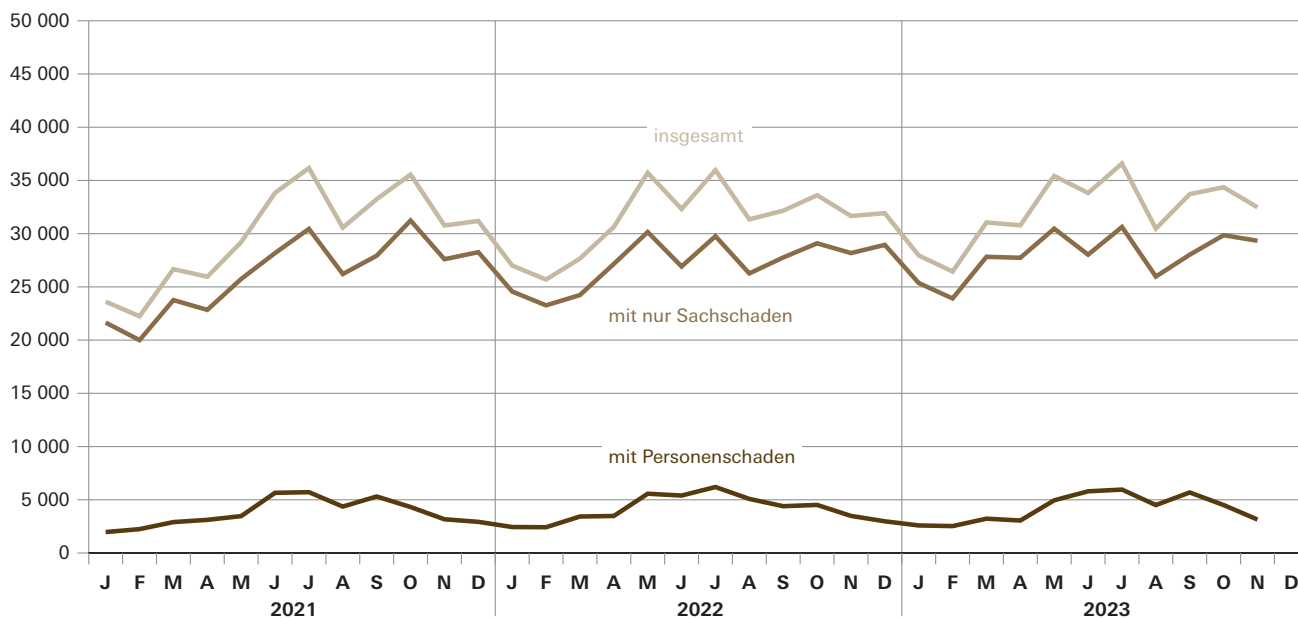
Die zunächst für einen Berichtsmonat übermittelten Daten werden laufend um solche Nachmeldungen ergänzt. Die Ergebnisse der monatlichen Straßenverkehrsunfallstatistik sind daher als **vorläufig** anzusehen.

So werden die einzelnen Monatsergebnisse des laufenden Jahres 2023 erst mit Abschluss der Jahresaufbereitung etwa im April des Folgejahres 2024 endgültig.

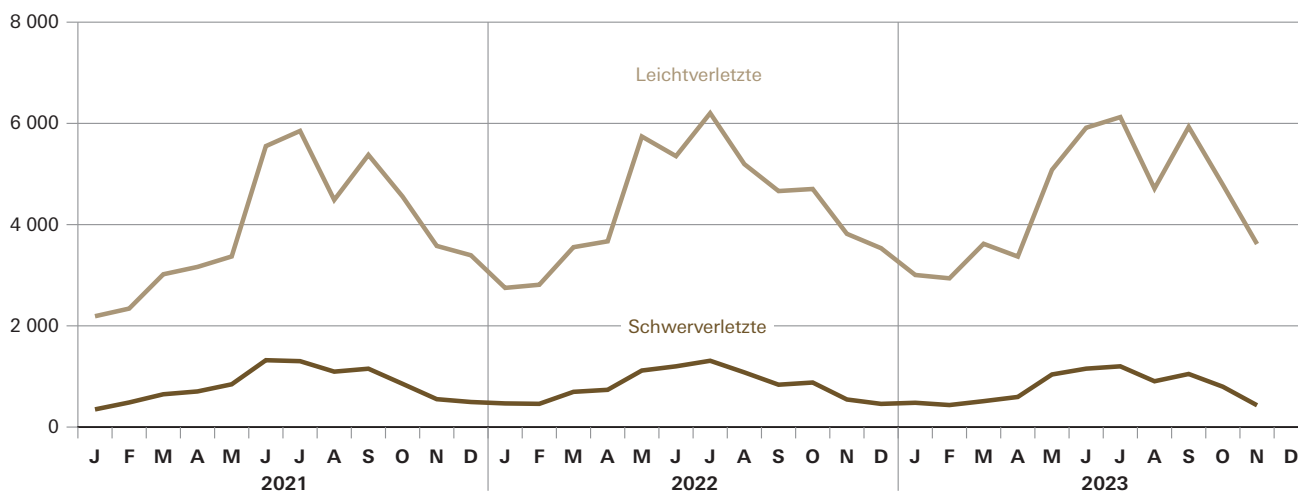
Abb. 1

# Straßenverkehrsunfälle und deren Folgen in Bayern seit Januar 2021

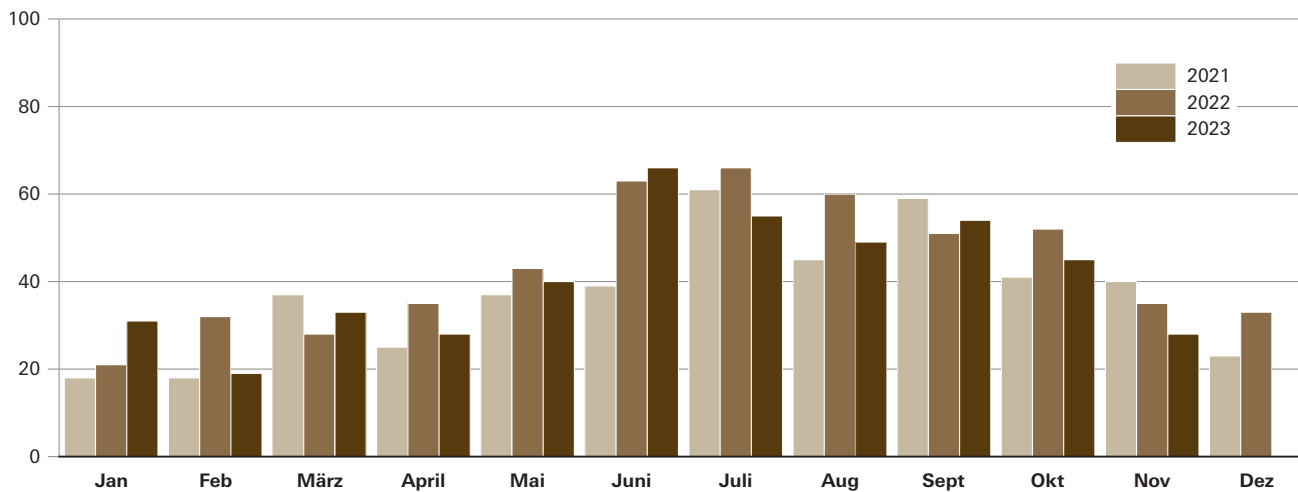
## Straßenverkehrsunfälle



## Verletzte Personen



## Getötete Personen



## 1. Straßenverkehrsunfälle und Verunglückte in Bayern

Unfälle Verunglückte	November			Januar - November		
	2023	2022	Veränderung 2023 gegenüber 2022	2023	2022	Veränderung 2023 gegenüber 2022
	Anzahl		%	Anzahl		%
<b>Unfälle insgesamt .....</b>	<b>32 472</b>	<b>31 662</b>	<b>2,6</b>	<b>353 094</b>	<b>343 774</b>	<b>2,7</b>
davon Unfälle mit Personenschaden .....	3 141	3 484	-9,8	45 939	46 415	-1,0
Unfälle mit nur Sachschaden .....	29 331	28 178	4,1	307 155	297 359	3,3
davon schwerwiegende Unfälle mit Sachschaden (im engeren Sinne) .....	801	665	20,5	6 596	6 534	0,9
sonstige Sachschadens- unfälle unter dem Einfluss berauschender Mittel .....	143	213	-32,9	1 913	2 007	-4,7
übrige Sachschadens- unfälle .....	28 387	27 300	4,0	298 646	288 818	3,4
<b>Verunglückte insgesamt .....</b>	<b>4 075</b>	<b>4 398</b>	<b>-7,3</b>	<b>58 145</b>	<b>58 275</b>	<b>-0,2</b>
davon Getötete .....	28	35	-20,0	448	486	-7,8
Schwerverletzte .....	430	545	-21,1	8 596	9 327	-7,8
Leichtverletzte .....	3 617	3 818	-5,3	49 101	48 462	1,3
davon Verunglückte Benutzer von						
Kraftwagen .....	2 654	2 650	0,2	29 100	28 842	0,9
Zweirädern .....	1 051	1 388	-24,3	25 545	25 989	-1,7
davon Krafträdern m. amtl. Kennz. ....	124	171	-27,5	5 204	5 238	-0,6
Krafträdern m. Versicherungsk. ...	79	128	-38,3	1 754	1 968	-10,9
Fahrrädern .....	781	1 015	-23,1	17 529	17 797	-1,5
Verunglückte Fußgänger .....	342	337	1,5	3 218	3 145	2,3
Verunglückte andere Verkehrs- teilnehmer .....	28	23	21,7	282	299	-5,7

## 2. Straßenverkehrsunfälle und Verunglückte in Bayern nach Monaten

Jahr — Monat	Unfälle				Verunglückte			
	insgesamt	davon mit			insgesamt	davon		
		Personen- schaden	nur Sachschaden			Getötete	Schwer- verletzte	Leicht- verletzte
			insgesamt	übrige Sachschadens- unfälle				
<b>2022</b>								
Januar .....	27 004	2 440	24 564	23 594	3 238	21	467	2 750
Februar .....	25 685	2 421	23 264	22 520	3 303	32	459	2 812
März .....	27 664	3 428	24 236	23 589	4 278	28	696	3 554
<b>Januar - März .....</b>	<b>80 353</b>	<b>8 289</b>	<b>72 064</b>	<b>69 703</b>	<b>10 819</b>	<b>81</b>	<b>1 622</b>	<b>9 116</b>
April .....	30 637	3 479	27 158	26 336	4 441	35	736	3 670
Mai .....	35 722	5 569	30 153	29 416	6 901	43	1 117	5 741
Juni .....	32 316	5 397	26 919	26 243	6 616	63	1 200	5 353
<b>Januar - Juni .....</b>	<b>179 028</b>	<b>22 734</b>	<b>156 294</b>	<b>151 698</b>	<b>28 777</b>	<b>222</b>	<b>4 675</b>	<b>23 880</b>
Juli .....	35 964	6 200	29 764	29 055	7 578	66	1 310	6 202
August .....	31 346	5 082	26 264	25 554	6 335	60	1 080	5 195
September .....	32 160	4 397	27 763	26 924	5 551	51	837	4 663
<b>Januar - September .....</b>	<b>278 498</b>	<b>38 413</b>	<b>240 085</b>	<b>233 231</b>	<b>48 241</b>	<b>399</b>	<b>7 902</b>	<b>39 940</b>
Oktober .....	33 614	4 518	29 096	28 287	5 636	52	880	4 704
November .....	31 662	3 484	28 178	27 300	4 398	35	545	3 818
Dezember .....	31 926	2 979	28 947	27 847	4 025	33	458	3 534
<b>Januar - Dezember .....</b>	<b>375 700</b>	<b>49 394</b>	<b>326 306</b>	<b>316 665</b>	<b>62 300</b>	<b>519</b>	<b>9 785</b>	<b>51 996</b>
<b>2023<sup>1)</sup></b>								
Januar .....	27 953	2 589	25 364	24 439	3 516	31	480	3 005
Februar .....	26 440	2 527	23 913	23 118	3 393	19	435	2 939
März .....	31 054	3 225	27 829	27 101	4 166	33	512	3 621
<b>Januar - März .....</b>	<b>85 447</b>	<b>8 341</b>	<b>77 106</b>	<b>74 658</b>	<b>11 075</b>	<b>83</b>	<b>1 427</b>	<b>9 565</b>
April .....	30 786	3 052	27 734	27 045	3 992	28	595	3 369
Mai .....	35 424	4 953	30 471	29 758	6 161	40	1 039	5 082
Juni .....	33 823	5 795	28 028	27 371	7 134	66	1 154	5 914
<b>Januar - Juni .....</b>	<b>185 480</b>	<b>22 141</b>	<b>163 339</b>	<b>158 832</b>	<b>28 362</b>	<b>217</b>	<b>4 215</b>	<b>23 930</b>
Juli .....	36 588	5 959	30 629	29 845	7 379	55	1 200	6 124
August .....	30 475	4 503	25 972	25 211	5 667	49	905	4 713
September .....	33 715	5 689	28 026	27 302	7 034	54	1 049	5 931
<b>Januar - September .....</b>	<b>286 258</b>	<b>38 292</b>	<b>247 966</b>	<b>241 190</b>	<b>48 442</b>	<b>375</b>	<b>7 369</b>	<b>40 698</b>
Oktober .....	34 364	4 506	29 858	29 069	5 628	45	797	4 786
November .....	32 472	3 141	29 331	28 387	4 075	28	430	3 617
Dezember .....								
<b>Januar - Dezember .....</b>								

<sup>1)</sup> Vorläufige Ergebnisse (einschließlich Nachmeldungen für den jeweiligen Berichtszeitraum).



### 3. Straßenverkehrsunfälle und Verunglückte in Bayern im November 2023 nach Kreisen

Gebiet Ortslage	Straßenverkehrsunfälle			Verunglückte			
	insgesamt	davon		insgesamt	Getötete	Schwer- verletzte	Leicht- verletzte
		Unfälle mit Personenschaden	schwerwiegende Unfälle mit Sachschaden <sup>1)</sup>				
Ingolstadt, Stadt .....	78	62	16	74	-	9	65
innerorts .....	68	54	14	61	-	7	54
außerorts ohne Autobahn .....	6	5	1	9	-	1	8
auf Autobahnen .....	4	3	1	4	-	1	3
München, Landeshauptstadt .....	453	389	64	452	-	23	429
innerorts .....	428	374	54	435	-	22	413
außerorts ohne Autobahn .....	1	-	1	-	-	-	-
auf Autobahnen .....	24	15	9	17	-	1	16
Rosenheim, Stadt .....	30	29	1	32	-	3	29
innerorts .....	27	26	1	28	-	2	26
außerorts ohne Autobahn .....	3	3	-	4	-	1	3
auf Autobahnen .....	-	-	-	-	-	-	-
Altötting .....	49	35	14	52	1	9	42
innerorts .....	21	14	7	17	1	3	13
außerorts ohne Autobahn .....	25	19	6	31	-	5	26
auf Autobahnen .....	3	2	1	4	-	1	3
Berchtesgadener Land .....	33	22	11	33	-	8	25
innerorts .....	17	10	7	11	-	3	8
außerorts ohne Autobahn .....	15	12	3	22	-	5	17
auf Autobahnen .....	1	-	1	-	-	-	-
Bad Tölz-Wolfratshausen .....	46	39	7	55	-	4	51
innerorts .....	21	19	2	23	-	2	21
außerorts ohne Autobahn .....	23	20	3	32	-	2	30
auf Autobahnen .....	2	-	2	-	-	-	-
Dachau .....	48	35	13	48	-	2	46
innerorts .....	26	18	8	20	-	2	18
außerorts ohne Autobahn .....	12	9	3	14	-	-	14
auf Autobahnen .....	10	8	2	14	-	-	14
Ebersberg .....	32	20	12	21	-	2	19
innerorts .....	16	11	5	11	-	1	10
außerorts ohne Autobahn .....	7	5	2	6	-	-	6
auf Autobahnen .....	9	4	5	4	-	1	3
Eichstätt .....	38	28	10	44	1	2	41
innerorts .....	7	5	2	5	-	-	5
außerorts ohne Autobahn .....	24	19	5	35	1	1	33
auf Autobahnen .....	7	4	3	4	-	1	3
Erding .....	55	41	14	47	-	4	43
innerorts .....	26	18	8	20	-	1	19
außerorts ohne Autobahn .....	20	17	3	21	-	3	18
auf Autobahnen .....	9	6	3	6	-	-	6
Freising .....	46	37	9	49	-	7	42
innerorts .....	22	22	-	26	-	1	25
außerorts ohne Autobahn .....	12	7	5	12	-	5	7
auf Autobahnen .....	12	8	4	11	-	1	10
Fürstenfeldbruck .....	47	35	12	42	-	2	40
innerorts .....	34	26	8	31	-	2	29
außerorts ohne Autobahn .....	9	7	2	9	-	-	9
auf Autobahnen .....	4	2	2	2	-	-	2
Garmisch-Partenkirchen .....	25	19	6	31	-	1	30
innerorts .....	13	11	2	16	-	-	16
außerorts ohne Autobahn .....	10	7	3	14	-	1	13
auf Autobahnen .....	2	1	1	1	-	-	1
Landsberg am Lech .....	51	39	12	54	-	7	47
innerorts .....	16	13	3	17	-	1	16
außerorts ohne Autobahn .....	27	19	8	25	-	2	23
auf Autobahnen .....	8	7	1	12	-	4	8
Miesbach .....	39	31	8	50	-	6	44
innerorts .....	23	19	4	29	-	3	26
außerorts ohne Autobahn .....	14	10	4	14	-	3	11
auf Autobahnen .....	2	2	-	7	-	-	7
Mühldorf a.Inn .....	32	21	11	27	1	5	21
innerorts .....	12	10	2	11	-	3	8
außerorts ohne Autobahn .....	16	8	8	12	1	2	9
auf Autobahnen .....	4	3	1	4	-	-	4
München .....	104	74	30	92	-	5	87
innerorts .....	48	37	11	42	-	2	40
außerorts ohne Autobahn .....	23	18	5	18	-	-	18
auf Autobahnen .....	33	19	14	32	-	3	29
Neuburg-Schrobenhausen .....	29	25	4	38	-	5	33
innerorts .....	20	16	4	25	-	3	22
außerorts ohne Autobahn .....	9	9	-	13	-	2	11
auf Autobahnen .....	-	-	-	-	-	-	-

<sup>1)</sup> Schwerwiegender Unfall mit Sachschaden (im engeren Sinne) sowie sonst. Unfälle unter dem Einfluss berauschender Mittel.

Noch: 3. Straßenverkehrsunfälle und Verunglückte in Bayern im November 2023 nach Kreisen

Gebiet Ortslage	Straßenverkehrsunfälle			Verunglückte			
	insgesamt	davon		insgesamt	Getötete	Schwer- verletzte	Leicht- verletzte
		Unfälle mit Personenschaden	schwerwiegende Unfälle mit Sachschaden <sup>1)</sup>				
Pfaffenhofen a.d.Ilm .....	56	42	14	60	2	17	41
innerorts .....	21	16	5	18	-	5	13
außerorts ohne Autobahn .....	23	19	4	28	1	7	20
auf Autobahnen .....	12	7	5	14	1	5	8
Rosenheim .....	74	58	16	72	1	6	65
innerorts .....	30	24	6	31	-	1	30
außerorts ohne Autobahn .....	41	32	9	39	1	5	33
auf Autobahnen .....	3	2	1	2	-	-	2
Starnberg .....	37	20	17	24	-	4	20
innerorts .....	20	13	7	15	-	1	14
außerorts ohne Autobahn .....	11	6	5	8	-	3	5
auf Autobahnen .....	6	1	5	1	-	-	1
Traunstein .....	67	47	20	53	-	8	45
innerorts .....	32	27	5	29	-	3	26
außerorts ohne Autobahn .....	35	20	15	24	-	5	19
auf Autobahnen .....	-	-	-	-	-	-	-
Weilheim-Schongau .....	56	45	11	54	-	7	47
innerorts .....	29	24	5	26	-	3	23
außerorts ohne Autobahn .....	27	21	6	28	-	4	24
auf Autobahnen .....	-	-	-	-	-	-	-
<b>Reg.-Bez. Oberbayern .....</b>	<b>1 525</b>	<b>1 193</b>	<b>332</b>	<b>1 504</b>	<b>6</b>	<b>146</b>	<b>1 352</b>
<b>innerorts .....</b>	<b>977</b>	<b>807</b>	<b>170</b>	<b>947</b>	<b>1</b>	<b>71</b>	<b>875</b>
<b>außerorts ohne Autobahn .....</b>	<b>393</b>	<b>292</b>	<b>101</b>	<b>418</b>	<b>4</b>	<b>57</b>	<b>357</b>
<b>auf Autobahnen .....</b>	<b>155</b>	<b>94</b>	<b>61</b>	<b>139</b>	<b>1</b>	<b>18</b>	<b>120</b>
Landshut, Stadt .....	22	17	5	18	-	2	16
innerorts .....	19	16	3	17	-	2	15
außerorts ohne Autobahn .....	1	1	-	1	-	-	1
auf Autobahnen .....	2	-	2	-	-	-	-
Passau, Stadt .....	17	13	4	15	-	2	13
innerorts .....	13	10	3	11	-	1	10
außerorts ohne Autobahn .....	4	3	1	4	-	1	3
auf Autobahnen .....	-	-	-	-	-	-	-
Straubing, Stadt .....	24	22	2	25	1	3	21
innerorts .....	18	16	2	17	1	2	14
außerorts ohne Autobahn .....	6	6	-	8	-	1	7
auf Autobahnen .....	-	-	-	-	-	-	-
Deggendorf .....	29	24	5	34	1	7	26
innerorts .....	13	12	1	17	-	1	16
außerorts ohne Autobahn .....	12	8	4	13	1	5	7
auf Autobahnen .....	4	4	-	4	-	1	3
Freyung-Grafenau .....	20	11	9	17	-	1	16
innerorts .....	6	3	3	4	-	-	4
außerorts ohne Autobahn .....	14	8	6	13	-	1	12
auf Autobahnen .....	-	-	-	-	-	-	-
Kelheim .....	35	25	10	41	-	7	34
innerorts .....	9	6	3	8	-	-	8
außerorts ohne Autobahn .....	24	18	6	32	-	7	25
auf Autobahnen .....	2	1	1	1	-	-	1
Landshut .....	41	27	14	34	-	4	30
innerorts .....	20	12	8	13	-	1	12
außerorts ohne Autobahn .....	17	14	3	19	-	2	17
auf Autobahnen .....	4	1	3	2	-	1	1
Passau .....	54	49	5	72	4	4	64
innerorts .....	17	15	2	18	-	1	17
außerorts ohne Autobahn .....	35	32	3	52	4	3	45
auf Autobahnen .....	2	2	-	2	-	-	2
Regen .....	16	11	5	17	-	3	14
innerorts .....	3	1	2	1	-	1	-
außerorts ohne Autobahn .....	13	10	3	16	-	2	14
auf Autobahnen .....	-	-	-	-	-	-	-
Rottal-Inn .....	32	31	1	40	1	7	32
innerorts .....	16	15	1	18	-	2	16
außerorts ohne Autobahn .....	16	16	-	22	1	5	16
auf Autobahnen .....	-	-	-	-	-	-	-
Straubing-Bogen .....	38	26	12	42	-	2	40
innerorts .....	9	6	3	9	-	-	9
außerorts ohne Autobahn .....	28	19	9	32	-	2	30
auf Autobahnen .....	1	1	-	1	-	-	1
Dingolfing-Landau .....	25	23	2	27	-	3	24
innerorts .....	8	8	-	8	-	1	7
außerorts ohne Autobahn .....	15	14	1	18	-	1	17
auf Autobahnen .....	2	1	1	1	-	1	-

<sup>1)</sup> Schwerwiegender Unfall mit Sachschaden (im engeren Sinne) sowie sonst. Unfälle unter dem Einfluss berauschender Mittel.

Noch: 3. Straßenverkehrsunfälle und Verunglückte in Bayern im November 2023 nach Kreisen

Gebiet Ortslage	Straßenverkehrsunfälle			Verunglückte			
	insgesamt	davon		insgesamt	Getötete	Schwer- verletzte	Leicht- verletzte
		Unfälle mit Personenschaden	schwerwiegende Unfälle mit Sachschaden <sup>1)</sup>				
<b>Reg.-Bez. Niederbayern</b> .....	<b>353</b>	<b>279</b>	<b>74</b>	<b>382</b>	<b>7</b>	<b>45</b>	<b>330</b>
<b>innerorts</b> .....	<b>151</b>	<b>120</b>	<b>31</b>	<b>141</b>	<b>1</b>	<b>12</b>	<b>128</b>
<b>außerorts ohne Autobahn</b> .....	<b>185</b>	<b>149</b>	<b>36</b>	<b>230</b>	<b>6</b>	<b>30</b>	<b>194</b>
<b>auf Autobahnen</b> .....	<b>17</b>	<b>10</b>	<b>7</b>	<b>11</b>	<b>-</b>	<b>3</b>	<b>8</b>
Amberg, Stadt .....	21	16	5	18	-	1	17
innerorts .....	20	16	4	18	-	1	17
außerorts ohne Autobahn .....	1	-	1	-	-	-	-
auf Autobahnen .....	-	-	-	-	-	-	-
Regensburg, Stadt .....	61	50	11	57	-	4	53
innerorts .....	59	49	10	53	-	4	49
außerorts ohne Autobahn .....	1	1	-	4	-	-	4
auf Autobahnen .....	1	-	1	-	-	-	-
Weiden i.d.Opf., Stadt .....	27	22	5	26	-	-	26
innerorts .....	26	21	5	25	-	-	25
außerorts ohne Autobahn .....	1	1	-	1	-	-	1
auf Autobahnen .....	-	-	-	-	-	-	-
Amberg-Sulzbach .....	26	13	13	14	-	1	13
innerorts .....	11	6	5	6	-	1	5
außerorts ohne Autobahn .....	10	5	5	6	-	-	6
auf Autobahnen .....	5	2	3	2	-	-	2
Cham .....	33	25	8	36	-	5	31
innerorts .....	15	11	4	14	-	1	13
außerorts ohne Autobahn .....	18	14	4	22	-	4	18
auf Autobahnen .....	-	-	-	-	-	-	-
Neumarkt i.d.Opf. ....	48	37	11	51	1	5	45
innerorts .....	18	15	3	20	-	2	18
außerorts ohne Autobahn .....	24	19	5	28	1	3	24
auf Autobahnen .....	6	3	3	3	-	-	3
Neustadt a.d.Waldnaab .....	21	16	5	22	-	3	19
innerorts .....	7	6	1	7	-	1	6
außerorts ohne Autobahn .....	14	10	4	15	-	2	13
auf Autobahnen .....	-	-	-	-	-	-	-
Regensburg .....	49	36	13	48	-	4	44
innerorts .....	11	9	2	12	-	1	11
außerorts ohne Autobahn .....	27	22	5	30	-	3	27
auf Autobahnen .....	11	5	6	6	-	-	6
Schwandorf .....	37	27	10	41	-	9	32
innerorts .....	13	7	6	9	-	2	7
außerorts ohne Autobahn .....	17	15	2	24	-	3	21
auf Autobahnen .....	7	5	2	8	-	4	4
Tirschenreuth .....	20	12	8	18	-	5	13
innerorts .....	3	2	1	3	-	1	2
außerorts ohne Autobahn .....	15	10	5	15	-	4	11
auf Autobahnen .....	2	-	2	-	-	-	-
<b>Reg.-Bez. Oberpfalz</b> .....	<b>343</b>	<b>254</b>	<b>89</b>	<b>331</b>	<b>1</b>	<b>37</b>	<b>293</b>
<b>innerorts</b> .....	<b>183</b>	<b>142</b>	<b>41</b>	<b>167</b>	<b>-</b>	<b>14</b>	<b>153</b>
<b>außerorts ohne Autobahn</b> .....	<b>128</b>	<b>97</b>	<b>31</b>	<b>145</b>	<b>1</b>	<b>19</b>	<b>125</b>
<b>auf Autobahnen</b> .....	<b>32</b>	<b>15</b>	<b>17</b>	<b>19</b>	<b>-</b>	<b>4</b>	<b>15</b>
Bamberg, Stadt .....	40	33	7	44	-	5	39
innerorts .....	38	31	7	40	-	5	35
außerorts ohne Autobahn .....	1	1	-	3	-	-	3
auf Autobahnen .....	1	1	-	1	-	-	1
Bayreuth, Stadt .....	32	27	5	37	-	7	30
innerorts .....	29	25	4	34	-	7	27
außerorts ohne Autobahn .....	2	1	1	1	-	-	1
auf Autobahnen .....	1	1	-	2	-	-	2
Coburg, Stadt .....	13	13	-	22	-	-	22
innerorts .....	13	13	-	22	-	-	22
außerorts ohne Autobahn .....	-	-	-	-	-	-	-
auf Autobahnen .....	-	-	-	-	-	-	-
Hof, Stadt .....	24	18	6	26	-	2	24
innerorts .....	23	18	5	26	-	2	24
außerorts ohne Autobahn .....	1	-	1	-	-	-	-
auf Autobahnen .....	-	-	-	-	-	-	-
Bamberg .....	54	37	17	44	1	8	35
innerorts .....	21	18	3	20	-	5	15
außerorts ohne Autobahn .....	19	13	6	18	1	3	14
auf Autobahnen .....	14	6	8	6	-	-	6
Bayreuth .....	39	21	18	35	-	5	30
innerorts .....	7	4	3	7	-	-	7
außerorts ohne Autobahn .....	16	8	8	13	-	3	10
auf Autobahnen .....	16	9	7	15	-	2	13

<sup>1)</sup> Schwerwiegender Unfall mit Sachschaden (im engeren Sinne) sowie sonst. Unfälle unter dem Einfluss berauschender Mittel.

Noch: 3. Straßenverkehrsunfälle und Verunglückte in Bayern im November 2023 nach Kreisen

Gebiet Ortslage	Straßenverkehrsunfälle			Verunglückte			
	insgesamt	davon		insgesamt	Getötete	Schwer- verletzte	Leicht- verletzte
		Unfälle mit Personenschaden	schwerwiegende Unfälle mit Sachschaden <sup>1)</sup>				
Coburg	20	10	10	16	-	1	15
innerorts	7	5	2	6	-	1	5
außerorts ohne Autobahn	11	4	7	7	-	-	7
auf Autobahnen	2	1	1	3	-	-	3
Forchheim	23	17	6	23	-	3	20
innerorts	11	7	4	10	-	1	9
außerorts ohne Autobahn	9	7	2	9	-	2	7
auf Autobahnen	3	3	-	4	-	-	4
Hof	35	18	17	26	-	3	23
innerorts	3	-	3	-	-	-	-
außerorts ohne Autobahn	22	13	9	18	-	3	15
auf Autobahnen	10	5	5	8	-	-	8
Kronach	15	10	5	13	-	5	8
innerorts	8	5	3	5	-	1	4
außerorts ohne Autobahn	7	5	2	8	-	4	4
auf Autobahnen	-	-	-	-	-	-	-
Kulmbach	22	16	6	19	-	3	16
innerorts	3	3	-	3	-	-	3
außerorts ohne Autobahn	15	11	4	14	-	1	13
auf Autobahnen	4	2	2	2	-	2	-
Lichtenfels	19	11	8	16	-	2	14
innerorts	9	5	4	9	-	-	9
außerorts ohne Autobahn	8	5	3	5	-	1	4
auf Autobahnen	2	1	1	2	-	1	1
Wunsiedel i.Fichtelgebirge	26	17	9	23	-	4	19
innerorts	9	7	2	9	-	1	8
außerorts ohne Autobahn	15	10	5	14	-	3	11
auf Autobahnen	2	-	2	-	-	-	-
<b>Reg.-Bez. Oberfranken</b>	<b>362</b>	<b>248</b>	<b>114</b>	<b>344</b>	<b>1</b>	<b>48</b>	<b>295</b>
<b>innerorts</b>	<b>181</b>	<b>141</b>	<b>40</b>	<b>191</b>	<b>-</b>	<b>23</b>	<b>168</b>
<b>außerorts ohne Autobahn</b>	<b>126</b>	<b>78</b>	<b>48</b>	<b>110</b>	<b>1</b>	<b>20</b>	<b>89</b>
<b>auf Autobahnen</b>	<b>55</b>	<b>29</b>	<b>26</b>	<b>43</b>	<b>-</b>	<b>5</b>	<b>38</b>
Ansbach, Stadt	19	18	1	18	1	2	15
innerorts	14	14	-	14	1	1	12
außerorts ohne Autobahn	4	3	1	3	-	1	2
auf Autobahnen	1	1	-	1	-	-	1
Erlangen, Stadt	36	31	5	34	-	6	28
innerorts	32	27	5	29	-	5	24
außerorts ohne Autobahn	1	1	-	1	-	1	-
auf Autobahnen	3	3	-	4	-	-	4
Fürth, Stadt	40	37	3	43	-	2	41
innerorts	38	35	3	41	-	2	39
außerorts ohne Autobahn	2	2	-	2	-	-	2
auf Autobahnen	-	-	-	-	-	-	-
Nürnberg, Stadt	146	127	19	160	-	9	151
innerorts	139	120	19	151	-	8	143
außerorts ohne Autobahn	4	4	-	5	-	1	4
auf Autobahnen	3	3	-	4	-	-	4
Schwabach, Stadt	16	13	3	14	-	-	14
innerorts	10	9	1	9	-	-	9
außerorts ohne Autobahn	1	-	1	-	-	-	-
auf Autobahnen	5	4	1	5	-	-	5
Ansbach	80	63	17	89	2	9	78
innerorts	23	18	5	21	-	1	20
außerorts ohne Autobahn	40	35	5	56	2	8	46
auf Autobahnen	17	10	7	12	-	-	12
Erlangen-Höchstadt	37	28	9	38	1	7	30
innerorts	13	10	3	11	-	3	8
außerorts ohne Autobahn	16	12	4	17	1	4	12
auf Autobahnen	8	6	2	10	-	-	10
Fürth	16	14	2	18	-	-	18
innerorts	10	8	2	9	-	-	9
außerorts ohne Autobahn	6	6	-	9	-	-	9
auf Autobahnen	-	-	-	-	-	-	-
Nürnberger Land	47	35	12	48	1	3	44
innerorts	13	11	2	15	-	1	14
außerorts ohne Autobahn	13	10	3	14	-	1	13
auf Autobahnen	21	14	7	19	1	1	17
Neustadt a.d.A.-Bad Windsheim	21	19	2	22	-	4	18
innerorts	6	6	-	6	-	1	5
außerorts ohne Autobahn	14	12	2	15	-	3	12
auf Autobahnen	1	1	-	1	-	-	1

<sup>1)</sup> Schwerwiegender Unfall mit Sachschaden (im engeren Sinne) sowie sonst. Unfälle unter dem Einfluss berauschender Mittel.

Noch: 3. Straßenverkehrsunfälle und Verunglückte in Bayern im November 2023 nach Kreisen

Gebiet Ortslage	Straßenverkehrsunfälle			Verunglückte			
	insgesamt	davon		insgesamt	Getötete	Schwer- verletzte	Leicht- verletzte
		Unfälle mit Personenschaden	schwerwiegende Unfälle mit Sachschaden <sup>1)</sup>				
Roth .....	51	29	22	39	2	4	33
innerorts .....	17	13	4	14	1	2	11
außerorts ohne Autobahn .....	21	11	10	19	-	2	17
auf Autobahnen .....	13	5	8	6	1	-	5
Weißenburg-Gunzenhausen .....	38	34	4	48	1	5	42
innerorts .....	17	14	3	16	-	2	14
außerorts ohne Autobahn .....	21	20	1	32	1	3	28
auf Autobahnen .....	-	-	-	-	-	-	-
<b>Reg.-Bez. Mittelfranken .....</b>	<b>547</b>	<b>448</b>	<b>99</b>	<b>571</b>	<b>8</b>	<b>51</b>	<b>512</b>
<b>innerorts .....</b>	<b>332</b>	<b>285</b>	<b>47</b>	<b>336</b>	<b>2</b>	<b>26</b>	<b>308</b>
<b>außerorts ohne Autobahn .....</b>	<b>143</b>	<b>116</b>	<b>27</b>	<b>173</b>	<b>4</b>	<b>24</b>	<b>145</b>
<b>auf Autobahnen .....</b>	<b>72</b>	<b>47</b>	<b>25</b>	<b>62</b>	<b>2</b>	<b>1</b>	<b>59</b>
Aschaffenburg, Stadt .....	21	16	5	16	-	-	16
innerorts .....	21	16	5	16	-	-	16
außerorts ohne Autobahn .....	-	-	-	-	-	-	-
auf Autobahnen .....	-	-	-	-	-	-	-
Schweinfurt, Stadt .....	19	14	5	16	-	2	14
innerorts .....	16	13	3	13	-	-	13
außerorts ohne Autobahn .....	1	1	-	3	-	2	1
auf Autobahnen .....	2	-	2	-	-	-	-
Würzburg, Stadt .....	48	43	5	53	-	5	48
innerorts .....	46	42	4	51	-	5	46
außerorts ohne Autobahn .....	1	1	-	2	-	-	2
auf Autobahnen .....	1	-	1	-	-	-	-
Aschaffenburg .....	36	18	18	23	-	-	23
innerorts .....	14	8	6	8	-	-	8
außerorts ohne Autobahn .....	12	7	5	12	-	-	12
auf Autobahnen .....	10	3	7	3	-	-	3
Bad Kissingen .....	36	24	12	37	-	4	33
innerorts .....	15	13	2	17	-	1	16
außerorts ohne Autobahn .....	15	10	5	19	-	3	16
auf Autobahnen .....	6	1	5	1	-	-	1
Rhön-Grabfeld .....	18	14	4	17	-	3	14
innerorts .....	3	3	-	3	-	1	2
außerorts ohne Autobahn .....	15	11	4	14	-	2	12
auf Autobahnen .....	-	-	-	-	-	-	-
Haßberge .....	27	24	3	41	-	11	30
innerorts .....	11	10	1	14	-	1	13
außerorts ohne Autobahn .....	13	11	2	22	-	8	14
auf Autobahnen .....	3	3	-	5	-	2	3
Kitzingen .....	27	18	9	22	-	3	19
innerorts .....	10	8	2	10	-	2	8
außerorts ohne Autobahn .....	15	9	6	11	-	1	10
auf Autobahnen .....	2	1	1	1	-	-	1
Miltenberg .....	30	19	11	21	1	3	17
innerorts .....	9	7	2	7	-	1	6
außerorts ohne Autobahn .....	21	12	9	14	1	2	11
auf Autobahnen .....	-	-	-	-	-	-	-
Main-Spessart .....	30	21	9	29	-	1	28
innerorts .....	15	11	4	12	-	1	11
außerorts ohne Autobahn .....	13	8	5	13	-	-	13
auf Autobahnen .....	2	2	-	4	-	-	4
Schweinfurt .....	18	13	5	18	-	4	14
innerorts .....	12	10	2	11	-	3	8
außerorts ohne Autobahn .....	3	3	-	7	-	1	6
auf Autobahnen .....	3	-	3	-	-	-	-
Würzburg .....	38	28	10	37	-	5	32
innerorts .....	13	11	2	12	-	1	11
außerorts ohne Autobahn .....	14	9	5	15	-	4	11
auf Autobahnen .....	11	8	3	10	-	-	10
<b>Reg.-Bez. Unterfranken .....</b>	<b>348</b>	<b>252</b>	<b>96</b>	<b>330</b>	<b>1</b>	<b>41</b>	<b>288</b>
<b>innerorts .....</b>	<b>185</b>	<b>152</b>	<b>33</b>	<b>174</b>	<b>-</b>	<b>16</b>	<b>158</b>
<b>außerorts ohne Autobahn .....</b>	<b>123</b>	<b>82</b>	<b>41</b>	<b>132</b>	<b>1</b>	<b>23</b>	<b>108</b>
<b>auf Autobahnen .....</b>	<b>40</b>	<b>18</b>	<b>22</b>	<b>24</b>	<b>-</b>	<b>2</b>	<b>22</b>
Augsburg, Stadt .....	116	99	17	116	-	4	112
innerorts .....	113	96	17	113	-	4	109
außerorts ohne Autobahn .....	3	3	-	3	-	-	3
auf Autobahnen .....	-	-	-	-	-	-	-
Kaufbeuren, Stadt .....	18	15	3	17	-	-	17
innerorts .....	17	15	2	17	-	-	17
außerorts ohne Autobahn .....	1	-	1	-	-	-	-
auf Autobahnen .....	-	-	-	-	-	-	-

<sup>1)</sup> Schwerwiegender Unfall mit Sachschaden (im engeren Sinne) sowie sonst. Unfälle unter dem Einfluss berauschender Mittel.

Noch: 3. Straßenverkehrsunfälle und Verunglückte in Bayern im November 2023 nach Kreisen

Gebiet Ortslage	Straßenverkehrsunfälle			Verunglückte			
	insgesamt	davon		insgesamt	Getötete	Schwer- verletzte	Leicht- verletzte
		Unfälle mit Personenschaden	schwerwiegende Unfälle mit Sachschaden <sup>1)</sup>				
Kempton (Allgäu), Stadt .....	30	25	5	31	-	4	27
innerorts .....	26	22	4	25	-	3	22
außerorts ohne Autobahn .....	1	1	-	1	-	-	1
auf Autobahnen .....	3	2	1	5	-	1	4
Memmingen, Stadt .....	24	20	4	31	-	8	23
innerorts .....	21	17	4	25	-	6	19
außerorts ohne Autobahn .....	3	3	-	6	-	2	4
auf Autobahnen .....	-	-	-	-	-	-	-
Aichach-Friedberg .....	32	22	10	31	-	2	29
innerorts .....	10	9	1	10	-	-	10
außerorts ohne Autobahn .....	16	10	6	11	-	2	9
auf Autobahnen .....	6	3	3	10	-	-	10
Augsburg .....	45	33	12	37	1	5	31
innerorts .....	31	25	6	26	-	2	24
außerorts ohne Autobahn .....	11	7	4	10	1	3	6
auf Autobahnen .....	3	1	2	1	-	-	1
Dillingen a.d.Donau .....	30	27	3	36	1	2	33
innerorts .....	19	17	2	21	-	1	20
außerorts ohne Autobahn .....	11	10	1	15	1	1	13
auf Autobahnen .....	-	-	-	-	-	-	-
Günzburg .....	41	34	7	40	1	3	36
innerorts .....	20	18	2	21	-	2	19
außerorts ohne Autobahn .....	11	8	3	11	1	-	10
auf Autobahnen .....	10	8	2	8	-	1	7
Neu-Ulm .....	57	46	11	57	-	9	48
innerorts .....	39	34	5	42	-	8	34
außerorts ohne Autobahn .....	14	11	3	14	-	1	13
auf Autobahnen .....	4	1	3	1	-	-	1
Lindau (Bodensee) .....	27	21	6	31	-	4	27
innerorts .....	15	13	2	14	-	4	10
außerorts ohne Autobahn .....	8	5	3	9	-	-	9
auf Autobahnen .....	4	3	1	8	-	-	8
Ostallgäu .....	57	38	19	56	1	7	48
innerorts .....	21	13	8	17	1	-	16
außerorts ohne Autobahn .....	32	22	10	33	-	7	26
auf Autobahnen .....	4	3	1	6	-	-	6
Unterallgäu .....	31	21	10	29	-	4	25
innerorts .....	11	10	1	11	-	2	9
außerorts ohne Autobahn .....	15	8	7	14	-	2	12
auf Autobahnen .....	5	3	2	4	-	-	4
Donau-Ries .....	33	23	10	34	-	4	30
innerorts .....	15	12	3	13	-	2	11
außerorts ohne Autobahn .....	18	11	7	21	-	2	19
auf Autobahnen .....	-	-	-	-	-	-	-
Oberallgäu .....	66	43	23	67	-	6	61
innerorts .....	26	14	12	20	-	2	18
außerorts ohne Autobahn .....	35	26	9	43	-	3	40
auf Autobahnen .....	5	3	2	4	-	1	3
<b>Reg.-Bez. Schwaben .....</b>	<b>607</b>	<b>467</b>	<b>140</b>	<b>613</b>	<b>4</b>	<b>62</b>	<b>547</b>
<b>innerorts .....</b>	<b>384</b>	<b>315</b>	<b>69</b>	<b>375</b>	<b>1</b>	<b>36</b>	<b>338</b>
<b>außerorts ohne Autobahn .....</b>	<b>179</b>	<b>125</b>	<b>54</b>	<b>191</b>	<b>3</b>	<b>23</b>	<b>165</b>
<b>auf Autobahnen .....</b>	<b>44</b>	<b>27</b>	<b>17</b>	<b>47</b>	<b>-</b>	<b>3</b>	<b>44</b>
<b>Bayern .....</b>	<b>4 085</b>	<b>3 141</b>	<b>944</b>	<b>4 075</b>	<b>28</b>	<b>430</b>	<b>3 617</b>
<b>innerorts .....</b>	<b>2 393</b>	<b>1 962</b>	<b>431</b>	<b>2 331</b>	<b>5</b>	<b>198</b>	<b>2 128</b>
<b>außerorts ohne Autobahn .....</b>	<b>1 277</b>	<b>939</b>	<b>338</b>	<b>1 399</b>	<b>20</b>	<b>196</b>	<b>1 183</b>
<b>auf Autobahnen .....</b>	<b>415</b>	<b>240</b>	<b>175</b>	<b>345</b>	<b>3</b>	<b>36</b>	<b>306</b>
<b>Kreisfreie Städte .....</b>	<b>1 375</b>	<b>1 169</b>	<b>206</b>	<b>1 395</b>	<b>2</b>	<b>103</b>	<b>1 290</b>
<b>Landkreise .....</b>	<b>2 710</b>	<b>1 972</b>	<b>738</b>	<b>2 680</b>	<b>26</b>	<b>327</b>	<b>2 327</b>

<sup>1)</sup> Schwerwiegender Unfall mit Sachschaden (im engeren Sinne) sowie sonst. Unfälle unter dem Einfluss berauschender Mittel.

#### 4. Straßenverkehrsunfälle und Verunglückte in Bayern nach Straßenarten

Straßenart — Ortslage	2023				2022				Zu- bzw. Abnahme (-)			
	Unfälle mit Personen- schaden	Verunglückte			Unfälle mit Personen- schaden	Verunglückte			Unfälle mit Personen- schaden	Getötete	Schwer- verletzte	Leicht- verletzte
		Getötete	Schwer- verletzte	Leicht- verletzte		Getötete	Schwer- verletzte	Leicht- verletzte				
Anzahl								%				
<b>November</b>												
Autobahnen .....	240	3	36	306	250	-	34	348	-4,0	X	5,9	-12,1
Bundesstraßen .....	538	7	90	675	525	5	82	649	2,5	X	9,8	4,0
innerorts .....	241	-	26	268	234	-	21	258	3,0	-	23,8	3,9
außerorts .....	297	7	64	407	291	5	61	391	2,1	X	4,9	4,1
Landesstraßen .....	619	9	104	733	673	7	111	788	-8,0	X	-6,3	-7,0
innerorts .....	271	2	34	300	304	1	36	340	-10,9	X	-5,6	-11,8
außerorts .....	348	7	70	433	369	6	75	448	-5,7	X	-6,7	-3,3
Kreisstraßen .....	341	5	51	419	375	11	68	412	-9,1	X	-25,0	1,7
innerorts .....	140	-	12	163	166	2	23	181	-15,7	X	-47,8	-9,9
außerorts .....	201	5	39	256	209	9	45	231	-3,8	X	-13,3	10,8
Andere Straßen .....	1 403	4	149	1 484	1 661	12	250	1 621	-15,5	X	-40,4	-8,5
innerorts .....	1 310	3	126	1 397	1 547	8	221	1 516	-15,3	X	-43,0	-7,8
außerorts .....	93	1	23	87	114	4	29	105	-18,4	X	-20,7	-17,1
<b>Insgesamt .....</b>	<b>3 141</b>	<b>28</b>	<b>430</b>	<b>3 617</b>	<b>3 484</b>	<b>35</b>	<b>545</b>	<b>3 818</b>	<b>-9,8</b>	<b>-20,0</b>	<b>-21,1</b>	<b>-5,3</b>
<b>innerorts .....</b>	<b>1 962</b>	<b>5</b>	<b>198</b>	<b>2 128</b>	<b>2 251</b>	<b>11</b>	<b>301</b>	<b>2 295</b>	<b>-12,8</b>	<b>X</b>	<b>-34,2</b>	<b>-7,3</b>
<b>außerorts .....</b>	<b>1 179</b>	<b>23</b>	<b>232</b>	<b>1 489</b>	<b>1 233</b>	<b>24</b>	<b>244</b>	<b>1 523</b>	<b>-4,4</b>	<b>-4,2</b>	<b>-4,9</b>	<b>-2,2</b>
<b>Januar - November</b>												
Autobahnen .....	2 897	36	528	3 966	2 943	55	670	4 040	-1,6	-34,5	-21,2	-1,8
Bundesstraßen .....	6 656	112	1 423	8 036	6 278	94	1 397	7 454	6,0	19,1	1,9	7,8
innerorts .....	2 981	9	367	3 443	2 969	14	384	3 310	0,4	X	-4,4	4,0
außerorts .....	3 675	103	1 056	4 593	3 309	80	1 013	4 144	11,1	28,8	4,2	10,8
Landesstraßen .....	8 245	126	1 804	9 202	8 611	120	1 972	9 394	-4,3	5,0	-8,5	-2,0
innerorts .....	3 825	19	576	4 096	3 972	19	618	4 164	-3,7	-	-6,8	-1,6
außerorts .....	4 420	107	1 228	5 106	4 639	101	1 354	5 230	-4,7	5,9	-9,3	-2,4
Kreisstraßen .....	5 187	74	1 276	5 337	5 172	92	1 346	5 139	0,3	-19,6	-5,2	3,9
innerorts .....	2 165	8	363	2 267	2 120	8	385	2 121	2,1	-	-5,7	6,9
außerorts .....	3 022	66	913	3 070	3 052	84	961	3 018	-1,0	-21,4	-5,0	1,7
Andere Straßen .....	22 954	100	3 565	22 560	23 411	125	3 942	22 435	-2,0	-20,0	-9,6	0,6
innerorts .....	20 881	78	2 962	20 696	21 325	86	3 279	20 672	-2,1	-9,3	-9,7	0,1
außerorts .....	2 073	22	603	1 864	2 086	39	663	1 763	-0,6	-43,6	-9,0	5,7
<b>Insgesamt .....</b>	<b>45 939</b>	<b>448</b>	<b>8 596</b>	<b>49 101</b>	<b>46 415</b>	<b>486</b>	<b>9 327</b>	<b>48 462</b>	<b>-1,0</b>	<b>-7,8</b>	<b>-7,8</b>	<b>1,3</b>
<b>innerorts .....</b>	<b>29 852</b>	<b>114</b>	<b>4 268</b>	<b>30 502</b>	<b>30 386</b>	<b>127</b>	<b>4 666</b>	<b>30 267</b>	<b>-1,8</b>	<b>-10,2</b>	<b>-8,5</b>	<b>0,8</b>
<b>außerorts .....</b>	<b>16 087</b>	<b>334</b>	<b>4 328</b>	<b>18 599</b>	<b>16 029</b>	<b>359</b>	<b>4 661</b>	<b>18 195</b>	<b>0,4</b>	<b>-7,0</b>	<b>-7,1</b>	<b>2,2</b>

### 5. Verunglückte im Straßenverkehr in Bayern nach

Art der Verkehrsbeteiligung Ortslage	Getötete						Schwerverletzte					
	November		Zu- bzw. Abnah- me (-)	Januar - November		Zu- bzw. Abnah- me (-)	November		Zu- bzw. Abnah- me (-)	Januar - November		Zu- bzw. Abnah- me (-)
	2023	2022		2023	2022		2023	2022		2023	2022	
	Anzahl		%	Anzahl		%	Anzahl		%	Anzahl		%
<b>Fahrer und Mitfahrer von</b>												
<b>Kraftködern mit Versicherungs-</b>												
<b>kennzeichen .....</b>	-	-	-	9	13	X	14	14	-	255	326	-21,8
<b>innerorts .....</b>	-	-	-	3	6	X	12	6	X	177	224	-21,0
<b>außerorts .....</b>	-	-	-	6	7	X	2	8	X	78	102	-23,5
davon												
Mofas, Kleinkraftködern .....	-	-	-	9	13	X	13	8	X	235	291	-19,2
innerorts .....	-	-	-	3	6	X	11	4	X	165	208	-20,7
außerorts .....	-	-	-	6	7	X	2	4	X	70	83	-15,7
S-Pedelecs .....	-	-	-	-	-	-	-	3	X	10	15	-33,3
innerorts .....	-	-	-	-	-	-	-	1	X	6	9	X
außerorts .....	-	-	-	-	-	-	-	2	X	4	6	X
drei- und leichten												
vierrödriren Kfz .....	-	-	-	-	-	-	1	3	X	10	20	-50,0
innerorts .....	-	-	-	-	-	-	1	1	-	6	7	X
außerorts .....	-	-	-	-	-	-	-	2	X	4	13	X
<b>Elektrokleinstrafrzeugen .....</b>	-	-	-	2	2	-	6	12	X	129	131	-1,5
<b>innerorts .....</b>	-	-	-	-	2	X	5	11	X	124	121	2,5
<b>außerorts .....</b>	-	-	-	2	-	X	1	1	-	5	10	X
<b>Kraftködern mit amtlichem</b>												
<b>Kennzeichen .....</b>	4	3	X	95	111	-14,4	26	33	-21,2	1 532	1 569	-2,4
<b>innerorts .....</b>	-	-	-	11	11	-	10	13	-23,1	497	514	-3,3
<b>außerorts .....</b>	4	3	X	84	100	-16,0	16	20	-20,0	1 035	1 055	-1,9
davon												
zwei-rödriren Kraft-												
fahrzeuoen .....	4	3	X	95	109	-12,8	25	33	-24,2	1 509	1 546	-2,4
innerorts .....	-	-	-	11	10	10,0	10	13	-23,1	486	509	-4,5
außerorts .....	4	3	X	84	99	-15,2	15	20	-25,0	1 023	1 037	-1,4
drei- und schweren												
vierrödriren Kfz .....	-	-	-	-	2	X	1	-	X	23	23	-
innerorts .....	-	-	-	-	1	X	-	-	-	11	5	X
außerorts .....	-	-	-	-	1	X	1	-	X	12	18	-33,3
<b>Personenkraftwagen .....</b>	15	23	-34,8	197	205	-3,9	221	216	2,3	2 818	3 005	-6,2
<b>innerorts .....</b>	-	6	X	17	33	-48,5	39	50	-22,0	583	617	-5,5
<b>außerorts .....</b>	15	17	-11,8	180	172	4,7	182	166	9,6	2 235	2 388	-6,4
darunter												
im Alter von 18 bis unter												
25 Jahren .....	1	6	X	27	37	-27,0	40	38	5,3	464	565	-17,9
innerorts .....	-	2	X	3	6	X	5	6	X	77	94	-18,1
außerorts .....	1	4	X	24	31	-22,6	35	32	9,4	387	471	-17,8
<b>Wohnmobilen .....</b>	-	-	-	-	2	X	-	-	-	7	9	X
<b>innerorts .....</b>	-	-	-	-	-	-	-	-	-	-	-	-
<b>außerorts .....</b>	-	-	-	-	2	X	-	-	-	7	9	X
<b>Bussen .....</b>	-	-	-	1	-	X	4	3	X	34	55	-38,2
<b>innerorts .....</b>	-	-	-	-	-	-	4	3	X	33	28	17,9
<b>außerorts .....</b>	-	-	-	1	-	X	-	-	-	1	27	X
<b>Güterkraftfahrzeuoen .....</b>	-	1	X	13	15	-13,3	7	13	X	129	195	-33,8
<b>innerorts .....</b>	-	-	-	1	-	X	-	-	-	21	22	-4,5
<b>außerorts .....</b>	-	1	X	12	15	-20,0	7	13	X	108	173	-37,6
dar												
Liefer- und Lastkraftwagen												
mit zul. Gesamtgewicht bis												
einschl. 3 500 kg <sup>1)</sup> .....	-	1	X	7	7	-	3	10	X	56	84	-33,3
innerorts .....	-	-	-	-	-	-	-	-	-	8	10	X
außerorts .....	-	1	X	7	7	-	3	10	X	48	74	-35,1
Liefer- und Lastkraftwagen												
mit zul. Gesamtgewicht												
über 3 500 kg <sup>1)</sup> .....	-	-	-	2	2	-	1	-	X	36	45	-20,0
innerorts .....	-	-	-	-	-	-	-	-	-	9	8	X
außerorts .....	-	-	-	2	2	-	1	-	X	27	37	-27,0
Sattelzugmaschinen .....	-	-	-	3	6	X	3	3	-	30	57	-47,4
innerorts .....	-	-	-	1	-	X	-	-	-	2	1	X
außerorts .....	-	-	-	2	6	X	3	3	-	28	56	-50,0
<b>Landwirtschaftlichen</b>												
<b>Zugmaschinen .....</b>	-	-	-	5	8	X	2	2	-	48	55	-12,7
<b>innerorts .....</b>	-	-	-	1	2	X	-	-	-	22	26	-15,4
<b>außerorts .....</b>	-	-	-	4	6	X	2	2	-	26	29	-10,3
<b>übrigen Kraftfahrzeuoen .....</b>	2	-	X	3	-	X	-	4	X	21	16	31,3
<b>innerorts .....</b>	1	-	X	1	-	X	-	2	X	11	9	X
<b>außerorts .....</b>	1	-	X	2	-	X	-	2	X	10	7	X
<b>Kraftfahrzeuoen zusammen .....</b>	21	27	-22,2	325	356	-8,7	280	297	-5,7	4 973	5 361	-7,2
<b>innerorts .....</b>	1	6	X	34	54	-37,0	70	85	-17,6	1 468	1 561	-6,0
<b>außerorts .....</b>	20	21	-4,8	291	302	-3,6	210	212	-0,9	3 505	3 800	-7,8

<sup>1)</sup> Ohne Lastkraftwagen mit Tankauflage.



## Art der Verkehrsbeteiligung und Ortslage

Leichtverletzte						Verunglückte insgesamt						Art der Verkehrsbeteiligung Ortslage
November		Zu- bzw. Abnahme (-)	Januar - November		Zu- bzw. Abnahme (-)	November		Zu- bzw. Abnahme (-)	Januar - November		Zu- bzw. Abnahme (-)	
2023	2022		2023	2022		2023	2022		2023	2022		
Anzahl		%	Anzahl		%	Anzahl		%	Anzahl		%	
<b>Fahrer und Mitfahrer von</b>												
<b>Krafträdern mit Versicherungs-</b>												
65	114	-43,0	1 490	1 629	-8,5	79	128	-38,3	1 754	1 968	-10,9	..... Kennzeichen
53	92	-42,4	1 205	1 356	-11,1	65	98	-33,7	1 385	1 586	-12,7	..... innerorts
12	22	-45,5	285	273	4,4	14	30	-53,3	369	382	-3,4	..... außerorts
davon												
57	107	-46,7	1 391	1 544	-9,9	70	115	-39,1	1 635	1 848	-11,5	..... Mofas, Kleinkrafträdern
48	89	-46,1	1 149	1 294	-11,2	59	93	-36,6	1 317	1 508	-12,7	..... innerorts
9	18	X	242	250	-3,2	11	22	-50,0	318	340	-6,5	..... außerorts
2	2	-	29	34	-14,7	2	5	X	39	49	-20,4	..... S-Pedelecs
2	1	X	20	26	-23,1	2	2	-	26	35	-25,7	..... innerorts
-	1	X	9	8	X	-	3	X	13	14	-7,1	..... außerorts
drei- und leichten												
6	5	X	70	51	37,3	7	8	X	80	71	12,7	..... vierrädrigen Kfz.
3	2	X	36	36	-	4	3	X	42	43	-2,3	..... innerorts
3	3	-	34	15	X	3	5	X	38	28	35,7	..... außerorts
61	62	-1,6	927	853	8,7	67	74	-9,5	1 058	986	7,3	..... Elektrokleinstfahrzeugen
61	59	3,4	898	827	8,6	66	70	-5,7	1 022	950	7,6	..... innerorts
-	3	X	29	26	11,5	1	4	X	36	36	-	..... außerorts
<b>Krafträdern mit amtlichem</b>												
94	135	-30,4	3 577	3 558	0,5	124	171	-27,5	5 204	5 238	-0,6	..... Kennzeichen
66	93	-29,0	1 973	1 956	0,9	76	106	-28,3	2 481	2 481	-	..... innerorts
28	42	-33,3	1 604	1 602	0,1	48	65	-26,2	2 723	2 757	-1,2	..... außerorts
davon												
zweirädrigen Kraft-												
92	133	-30,8	3 519	3 490	0,8	121	169	-28,4	5 123	5 145	-0,4	..... fahrzeugen
65	92	-29,3	1 944	1 925	1,0	75	105	-28,6	2 441	2 444	-0,1	..... innerorts
27	41	-34,1	1 575	1 565	0,6	46	64	-28,1	2 682	2 701	-0,7	..... außerorts
drei- und schweren												
2	2	-	58	68	-14,7	3	2	X	81	93	-12,9	..... vierrädrigen Kfz.
1	1	-	29	31	-6,5	1	1	-	40	37	8,1	..... innerorts
1	1	-	29	37	-21,6	2	1	X	41	56	-26,8	..... außerorts
2 294	2 235	2,6	24 300	23 591	3,0	2 530	2 474	2,3	27 315	26 801	1,9	..... Personenkraftwagen
978	936	4,5	10 400	10 167	2,3	1 017	992	2,5	11 000	10 817	1,7	..... innerorts
1 316	1 299	1,3	13 900	13 424	3,5	1 513	1 482	2,1	16 315	15 984	2,1	..... außerorts
darunter												
im Alter von 18 bis unter												
477	479	-0,4	4 741	4 821	-1,7	518	523	-1,0	5 232	5 423	-3,5	..... 25 Jahren
180	180	-	1 886	1 856	1,6	185	188	-1,6	1 966	1 956	0,5	..... innerorts
297	299	-0,7	2 855	2 965	-3,7	333	335	-0,6	3 266	3 467	-5,8	..... außerorts
1	1	-	55	48	14,6	1	1	-	62	59	5,1	..... Wohnmobilen
-	-	-	11	10	10,0	-	-	-	11	10	10,0	..... innerorts
1	1	-	44	38	15,8	1	1	-	51	49	4,1	..... außerorts
27	50	-46,0	536	628	-14,6	31	53	-41,5	571	683	-16,4	..... Bussen
25	44	-43,2	446	433	3,0	29	47	-38,3	479	461	3,9	..... innerorts
2	6	X	90	195	-53,8	2	6	X	92	222	-58,6	..... außerorts
69	79	-12,7	719	788	-8,8	76	93	-18,3	861	998	-13,7	..... Güterkraftfahrzeugen
14	16	-12,5	171	171	-	14	16	-12,5	193	193	-	..... innerorts
55	63	-12,7	548	617	-11,2	62	77	-19,5	668	805	-17,0	..... außerorts
dar. Liefer- und Lastkraftwagen												
mit zul. Gesamtgewicht. bis												
28	45	-37,8	373	421	-11,4	31	56	-44,6	436	512	-14,8	..... einschl. 3 500 kg <sup>1)</sup>
5	10	X	99	103	-3,9	5	10	X	107	113	-5,3	..... innerorts
23	35	-34,3	274	318	-13,8	26	46	-43,5	329	399	-17,5	..... außerorts
Liefer- und Lastkraftwagen												
mit zul. Gesamtgewicht. bis												
25	25	-	188	201	-6,5	26	25	4,0	226	248	-8,9	..... über 3 500 kg <sup>1)</sup>
7	5	X	53	52	1,9	7	5	X	62	60	3,3	..... innerorts
18	20	-10,0	135	149	-9,4	19	20	-5,0	164	188	-12,8	..... außerorts
14	7	X	132	139	-5,0	17	10	70,0	165	202	-18,3	..... Sattelzugmaschinen
-	1	X	9	9	-	-	1	X	12	10	20,0	..... innerorts
14	6	X	123	130	-5,4	17	9	X	153	192	-20,3	..... außerorts
<b>Landwirtschaftlichen</b>												
8	12	X	98	117	-16,2	10	14	-28,6	151	180	-16,1	..... Zugmaschinen
5	3	X	38	42	-9,5	5	3	X	61	70	-12,9	..... innerorts
3	9	X	60	75	-20,0	5	11	X	90	110	-18,2	..... außerorts
4	11	X	116	105	10,5	6	15	X	140	121	15,7	..... übrigen Kraftfahrzeugen
1	4	X	47	67	-29,9	2	6	X	59	76	-22,4	..... innerorts
3	7	X	69	38	81,6	4	9	X	81	45	80,0	..... außerorts
2 623	2 699	-2,8	31 818	31 317	1,6	2 924	3 023	-3,3	37 116	37 034	0,2	..... Kraftfahrzeugen zusammen
1 203	1 247	-3,5	15 189	15 029	1,1	1 274	1 338	-4,8	16 691	16 644	0,3	..... innerorts
1 420	1 452	-2,2	16 629	16 288	2,1	1 650	1 685	-2,1	20 425	20 390	0,2	..... außerorts

Noch: 5. Verunglückte im Straßenverkehr in Bayern nach

Art der Verkehrsbeteiligung Ortslage	Getötete						Schwerverletzte					
	November		Zu- bzw. Abnah- me (-)	Januar - November		Zu- bzw. Abnah- me (-)	November		Zu- bzw. Abnah- me (-)	Januar - November		Zu- bzw. Abnah- me (-)
	2023	2022		2023	2022		2023	2022		2023	2022	
	Anzahl		%	Anzahl		%	Anzahl		%	Anzahl		%
<b>Fahrer und Mitfahrer von</b>												
<b>Fahrrädern .....</b>	<b>5</b>	<b>2</b>	<b>X</b>	<b>83</b>	<b>79</b>	<b>5,1</b>	<b>86</b>	<b>161</b>	<b>-46,6</b>	<b>2 999</b>	<b>3 312</b>	<b>-9,5</b>
<b>innerorts .....</b>	<b>3</b>	<b>-</b>	<b>X</b>	<b>50</b>	<b>41</b>	<b>22,0</b>	<b>69</b>	<b>137</b>	<b>-49,6</b>	<b>2 224</b>	<b>2 516</b>	<b>-11,6</b>
<b>außerorts .....</b>	<b>2</b>	<b>2</b>	<b>-</b>	<b>33</b>	<b>38</b>	<b>-13,2</b>	<b>17</b>	<b>24</b>	<b>-29,2</b>	<b>775</b>	<b>796</b>	<b>-2,6</b>
und zwar												
<b>Pedelecs .....</b>	<b>-</b>	<b>1</b>	<b>X</b>	<b>35</b>	<b>29</b>	<b>20,7</b>	<b>26</b>	<b>36</b>	<b>-27,8</b>	<b>1 023</b>	<b>980</b>	<b>4,4</b>
<b>innerorts .....</b>	<b>-</b>	<b>-</b>	<b>-</b>	<b>18</b>	<b>11</b>	<b>63,6</b>	<b>20</b>	<b>28</b>	<b>-28,6</b>	<b>713</b>	<b>684</b>	<b>4,2</b>
<b>außerorts .....</b>	<b>-</b>	<b>1</b>	<b>X</b>	<b>17</b>	<b>18</b>	<b>-5,6</b>	<b>6</b>	<b>8</b>	<b>X</b>	<b>310</b>	<b>296</b>	<b>4,7</b>
<b>unter 15 Jahren .....</b>	<b>-</b>	<b>-</b>	<b>-</b>	<b>1</b>	<b>1</b>	<b>-</b>	<b>5</b>	<b>3</b>	<b>X</b>	<b>160</b>	<b>167</b>	<b>-4,2</b>
<b>innerorts .....</b>	<b>-</b>	<b>-</b>	<b>-</b>	<b>1</b>	<b>1</b>	<b>-</b>	<b>5</b>	<b>3</b>	<b>X</b>	<b>133</b>	<b>149</b>	<b>-10,7</b>
<b>außerorts .....</b>	<b>-</b>	<b>-</b>	<b>-</b>	<b>-</b>	<b>-</b>	<b>-</b>	<b>-</b>	<b>-</b>	<b>-</b>	<b>27</b>	<b>18</b>	<b>50,0</b>
<b>anderen Fahrzeugen .....</b>	<b>-</b>	<b>-</b>	<b>-</b>	<b>1</b>	<b>1</b>	<b>-</b>	<b>2</b>	<b>2</b>	<b>-</b>	<b>29</b>	<b>42</b>	<b>-31,0</b>
<b>innerorts .....</b>	<b>-</b>	<b>-</b>	<b>-</b>	<b>-</b>	<b>1</b>	<b>X</b>	<b>2</b>	<b>2</b>	<b>-</b>	<b>22</b>	<b>30</b>	<b>-26,7</b>
<b>außerorts .....</b>	<b>-</b>	<b>-</b>	<b>-</b>	<b>1</b>	<b>-</b>	<b>X</b>	<b>-</b>	<b>-</b>	<b>-</b>	<b>7</b>	<b>12</b>	<b>X</b>
<b>Fußgänger .....</b>	<b>2</b>	<b>6</b>	<b>X</b>	<b>39</b>	<b>49</b>	<b>-20,4</b>	<b>60</b>	<b>85</b>	<b>-29,4</b>	<b>584</b>	<b>597</b>	<b>-2,2</b>
<b>innerorts .....</b>	<b>1</b>	<b>5</b>	<b>X</b>	<b>30</b>	<b>30</b>	<b>-</b>	<b>56</b>	<b>77</b>	<b>-27,3</b>	<b>546</b>	<b>547</b>	<b>-0,2</b>
<b>außerorts .....</b>	<b>1</b>	<b>1</b>	<b>-</b>	<b>9</b>	<b>19</b>	<b>X</b>	<b>4</b>	<b>8</b>	<b>X</b>	<b>38</b>	<b>50</b>	<b>-24,0</b>
und zwar												
<b>Fußgänger mit Sport-     oder Spielgeräten .....</b>	<b>-</b>	<b>-</b>	<b>-</b>	<b>-</b>	<b>-</b>	<b>-</b>	<b>-</b>	<b>2</b>	<b>X</b>	<b>14</b>	<b>12</b>	<b>16,7</b>
<b>innerorts .....</b>	<b>-</b>	<b>-</b>	<b>-</b>	<b>-</b>	<b>-</b>	<b>-</b>	<b>-</b>	<b>2</b>	<b>X</b>	<b>14</b>	<b>11</b>	<b>27,3</b>
<b>außerorts .....</b>	<b>-</b>	<b>-</b>	<b>-</b>	<b>-</b>	<b>-</b>	<b>-</b>	<b>-</b>	<b>-</b>	<b>-</b>	<b>-</b>	<b>1</b>	<b>X</b>
<b>unter 15 Jahren .....</b>	<b>-</b>	<b>-</b>	<b>-</b>	<b>2</b>	<b>2</b>	<b>-</b>	<b>9</b>	<b>19</b>	<b>X</b>	<b>119</b>	<b>113</b>	<b>5,3</b>
<b>innerorts .....</b>	<b>-</b>	<b>-</b>	<b>-</b>	<b>2</b>	<b>1</b>	<b>X</b>	<b>9</b>	<b>16</b>	<b>X</b>	<b>113</b>	<b>104</b>	<b>8,7</b>
<b>außerorts .....</b>	<b>-</b>	<b>-</b>	<b>-</b>	<b>-</b>	<b>1</b>	<b>X</b>	<b>-</b>	<b>3</b>	<b>X</b>	<b>6</b>	<b>9</b>	<b>X</b>
<b>65 Jahre und mehr .....</b>	<b>2</b>	<b>4</b>	<b>X</b>	<b>26</b>	<b>28</b>	<b>-7,1</b>	<b>11</b>	<b>26</b>	<b>-57,7</b>	<b>204</b>	<b>225</b>	<b>-9,3</b>
<b>innerorts .....</b>	<b>1</b>	<b>4</b>	<b>X</b>	<b>23</b>	<b>24</b>	<b>-4,2</b>	<b>10</b>	<b>24</b>	<b>-58,3</b>	<b>198</b>	<b>213</b>	<b>-7,0</b>
<b>außerorts .....</b>	<b>1</b>	<b>-</b>	<b>X</b>	<b>3</b>	<b>4</b>	<b>X</b>	<b>1</b>	<b>2</b>	<b>X</b>	<b>6</b>	<b>12</b>	<b>X</b>
<b>Andere Personen .....</b>	<b>-</b>	<b>-</b>	<b>-</b>	<b>-</b>	<b>1</b>	<b>X</b>	<b>2</b>	<b>-</b>	<b>X</b>	<b>11</b>	<b>15</b>	<b>-26,7</b>
<b>innerorts .....</b>	<b>-</b>	<b>-</b>	<b>-</b>	<b>-</b>	<b>1</b>	<b>X</b>	<b>1</b>	<b>-</b>	<b>X</b>	<b>8</b>	<b>12</b>	<b>X</b>
<b>außerorts .....</b>	<b>-</b>	<b>-</b>	<b>-</b>	<b>-</b>	<b>-</b>	<b>-</b>	<b>1</b>	<b>-</b>	<b>X</b>	<b>3</b>	<b>3</b>	<b>-</b>
<b>Insgesamt .....</b>	<b>28</b>	<b>35</b>	<b>-20,0</b>	<b>448</b>	<b>486</b>	<b>-7,8</b>	<b>430</b>	<b>545</b>	<b>-21,1</b>	<b>8 596</b>	<b>9 327</b>	<b>-7,8</b>
<b>innerorts .....</b>	<b>5</b>	<b>11</b>	<b>X</b>	<b>114</b>	<b>127</b>	<b>-10,2</b>	<b>198</b>	<b>301</b>	<b>-34,2</b>	<b>4 268</b>	<b>4 666</b>	<b>-8,5</b>
<b>außerorts .....</b>	<b>23</b>	<b>24</b>	<b>-4,2</b>	<b>334</b>	<b>359</b>	<b>-7,0</b>	<b>232</b>	<b>244</b>	<b>-4,9</b>	<b>4 328</b>	<b>4 661</b>	<b>-7,1</b>
darunter:												
<b>unter 15 Jahren .....</b>	<b>-</b>	<b>-</b>	<b>-</b>	<b>4</b>	<b>4</b>	<b>-</b>	<b>25</b>	<b>27</b>	<b>-7,4</b>	<b>423</b>	<b>402</b>	<b>5,2</b>
<b>innerorts .....</b>	<b>-</b>	<b>-</b>	<b>-</b>	<b>3</b>	<b>3</b>	<b>-</b>	<b>18</b>	<b>19</b>	<b>-5,3</b>	<b>289</b>	<b>290</b>	<b>-0,3</b>
<b>außerorts .....</b>	<b>-</b>	<b>-</b>	<b>-</b>	<b>1</b>	<b>1</b>	<b>-</b>	<b>7</b>	<b>8</b>	<b>X</b>	<b>134</b>	<b>112</b>	<b>19,6</b>
<b>65 Jahre und mehr .....</b>	<b>12</b>	<b>13</b>	<b>-7,7</b>	<b>188</b>	<b>172</b>	<b>9,3</b>	<b>84</b>	<b>139</b>	<b>-39,6</b>	<b>2 076</b>	<b>2 259</b>	<b>-8,1</b>
<b>innerorts .....</b>	<b>4</b>	<b>6</b>	<b>X</b>	<b>75</b>	<b>70</b>	<b>7,1</b>	<b>41</b>	<b>86</b>	<b>-52,3</b>	<b>1 265</b>	<b>1 393</b>	<b>-9,2</b>
<b>außerorts .....</b>	<b>8</b>	<b>7</b>	<b>X</b>	<b>113</b>	<b>102</b>	<b>10,8</b>	<b>43</b>	<b>53</b>	<b>-18,9</b>	<b>811</b>	<b>866</b>	<b>-6,4</b>

## Art der Verkehrsbeteiligung und Ortslage

Leichtverletzte						Verunglückte insgesamt						Art der Verkehrsbeteiligung Ortslage
November		Zu- bzw. Abnahme (-)	Januar - November		Zu- bzw. Abnahme (-)	November		Zu- bzw. Abnahme (-)	Januar - November		Zu- bzw. Abnahme (-)	
2023	2022		2023	2022		2023	2022		2023	2022		
Anzahl	%	Anzahl	%	Anzahl	%	Anzahl	%	Anzahl	%			
<b>Fahrer und Mitfahrer von</b>												
690	852	-19,0	14 447	14 406	0,3	781	1 015	-23,1	17 529	17 797	-1,5	..... Fahrrädern
633	799	-20,8	12 640	12 646	0,0	705	936	-24,7	14 914	15 203	-1,9	..... innerorts
57	53	7,5	1 807	1 760	2,7	76	79	-3,8	2 615	2 594	0,8	..... außerorts
und zwar												
117	149	-21,5	3 198	2 824	13,2	143	186	-23,1	4 256	3 833	11,0	..... Pedelecs
110	137	-19,7	2 589	2 312	12,0	130	165	-21,2	3 320	3 007	10,4	..... innerorts
7	12	X	609	512	18,9	13	21	-38,1	936	826	13,3	..... außerorts
45	75	-40,0	1 380	1 361	1,4	50	78	-35,9	1 541	1 529	0,8	..... unter 15 Jahren
43	69	-37,7	1 268	1 251	1,4	48	72	-33,3	1 402	1 401	0,1	..... innerorts
2	6	X	112	110	1,8	2	6	X	139	128	8,6	..... außerorts
16	11	45,5	182	149	22,1	18	13	38,5	212	192	10,4	..... anderen Fahrzeugen
16	7	X	157	123	27,6	18	9	X	179	154	16,2	..... innerorts
-	4	X	25	26	-3,8	-	4	X	33	38	-13,2	..... außerorts
280	246	13,8	2 595	2 499	3,8	342	337	1,5	3 218	3 145	2,3	..... Fußgänger
268	233	15,0	2 467	2 385	3,4	325	315	3,2	3 043	2 962	2,7	..... innerorts
12	13	-7,7	128	114	12,3	17	22	-22,7	175	183	-4,4	..... außerorts
und zwar												
Fußgänger mit Sport-												
5	10	X	89	144	-38,2	5	12	X	103	156	-34,0	..... oder Spielgeräten
4	9	X	88	139	-36,7	4	11	X	102	150	-32,0	..... innerorts
1	1	-	1	5	X	1	1	-	1	6	X	..... außerorts
56	50	12,0	516	554	-6,9	65	69	-5,8	637	669	-4,8	..... unter 15 Jahren
54	48	12,5	507	535	-5,2	63	64	-1,6	622	640	-2,8	..... innerorts
2	2	-	9	19	X	2	5	X	15	29	-48,3	..... außerorts
61	46	32,6	514	528	-2,7	74	76	-2,6	744	781	-4,7	..... 65 Jahre und mehr
59	44	34,1	495	510	-2,9	70	72	-2,8	716	747	-4,1	..... innerorts
2	2	-	19	18	5,6	4	4	-	28	34	-17,6	..... außerorts
8	10	X	59	91	-35,2	10	10	-	70	107	-34,6	..... Andere Personen
8	9	X	49	84	-41,7	9	9	-	57	97	-41,2	..... innerorts
-	1	X	10	7	X	1	1	-	13	10	30,0	..... außerorts
3 617	3 818	-5,3	49 101	48 462	1,3	4 075	4 398	-7,3	58 145	58 275	-0,2	..... Insgesamt
2 128	2 295	-7,3	30 502	30 267	0,8	2 331	2 607	-10,6	34 884	35 060	-0,5	..... innerorts
1 489	1 523	-2,2	18 599	18 195	2,2	1 744	1 791	-2,6	23 261	23 215	0,2	..... außerorts
darunter												
200	214	-6,5	3 341	3 212	4,0	225	241	-6,6	3 768	3 618	4,1	..... unter 15 Jahren
151	154	-1,9	2 463	2 355	4,6	169	173	-2,3	2 755	2 648	4,0	..... innerorts
49	60	-18,3	878	857	2,5	56	68	-17,6	1 013	970	4,4	..... außerorts
428	469	-8,7	6 935	6 761	2,6	524	621	-15,6	9 199	9 192	0,1	..... 65 Jahre und mehr
297	319	-6,9	4 837	4 917	-1,6	342	411	-16,8	6 177	6 380	-3,2	..... innerorts
131	150	-12,7	2 098	1 844	13,8	182	210	-13,3	3 022	2 812	7,5	..... außerorts

6. An Straßenverkehrsunfällen beteiligte Fahrzeugführer und Fußgänger in Bayern

Art der Verkehrsbeteiligung  Ortslage	Unfälle mit											
	Personen-	schwerw. Sach-	Personen-	schwerw. Sach-	Personen-	schwerw. Sach-	Personen-	schwerw. Sach-	Personen-	schwerw. Sach-	Personen-	schwerw. Sach-
	schaden	schaden <sup>1)</sup>	schaden	schaden <sup>1)</sup>	schaden	schaden <sup>1)</sup>	schaden	schaden <sup>1)</sup>	schaden	schaden <sup>1)</sup>	schaden	schaden <sup>1)</sup>
	November 2023		November 2022		Zu- bzw. Abnahme (-)		Januar - November 2023		Januar - November 2022		Zu- bzw. Abnahme (-)	
Anzahl		Anzahl		%		Anzahl		Anzahl		%		
<b>Fahrer von</b>												
<b>Krafträdern mit Versicherungskennzeichen</b>	<b>82</b>	<b>5</b>	<b>130</b>	<b>7</b>	<b>-36,9</b>	<b>X</b>	<b>1 745</b>	<b>36</b>	<b>1 960</b>	<b>43</b>	<b>-11,0</b>	<b>-16,3</b>
innerorts	68	4	99	5	-31,3	X	1 394	28	1 581	34	-11,8	-17,6
außerorts	14	1	31	2	-54,8	X	351	8	379	9	-7,4	X
davon												
Mofas, Kleinkrafträdern	74	3	116	3	-36,2	-	1 620	23	1 831	26	-11,5	-11,5
innerorts	63	3	94	3	-33,0	-	1 320	19	1 494	24	-11,6	-20,8
außerorts	11	-	22	-	-50,0	-	300	4	337	2	-11,0	X
S-Pedelecs	2	-	5	-	X	-	40	1	50	-	-20,0	X
innerorts	2	-	2	-	-	-	27	1	36	-	-25,0	X
außerorts	-	-	3	-	X	-	13	-	14	-	-7,1	-
drei- und leichten vierrädigen Kfz	6	2	9	4	X	X	85	12	79	17	7,6	-29,4
innerorts	3	1	3	2	-	X	47	8	51	10	-7,8	X
außerorts	3	1	6	2	X	X	38	4	28	7	35,7	X
<b>Elektrokleinstfahrzeugen</b>	<b>73</b>	<b>2</b>	<b>88</b>	<b>-</b>	<b>-17,0</b>	<b>X</b>	<b>1 209</b>	<b>6</b>	<b>1 093</b>	<b>6</b>	<b>10,6</b>	<b>-</b>
innerorts	72	2	84	-	-14,3	X	1 172	6	1 057	6	10,9	-
außerorts	1	-	4	-	X	-	37	-	36	-	2,8	-
<b>Krafträdern mit amtlichem Kennzeichen</b>	<b>127</b>	<b>5</b>	<b>166</b>	<b>4</b>	<b>-23,5</b>	<b>X</b>	<b>5 189</b>	<b>97</b>	<b>5 175</b>	<b>90</b>	<b>0,3</b>	<b>7,8</b>
innerorts	80	5	103	4	-22,3	X	2 495	55	2 459	47	1,5	17,0
außerorts	47	-	63	-	-25,4	-	2 694	42	2 716	43	-0,8	-2,3
davon												
zwei- und drei- und schweren vierrädigen Kraftfahrzeugen	123	4	164	3	-25,0	X	5 103	91	5 089	85	0,3	7,1
innerorts	78	4	102	3	-23,5	X	2 449	50	2 419	45	1,2	11,1
außerorts	45	-	62	-	-27,4	-	2 654	41	2 670	40	-0,6	2,5
drei- und schweren vierrädigen Kfz	4	1	2	1	X	-	86	6	86	5	-	X
innerorts	2	1	1	1	X	-	46	5	40	2	15,0	X
außerorts	2	-	1	-	X	-	40	1	46	3	-13,0	X
<b>Personenkraftwagen</b>	<b>4 017</b>	<b>1 218</b>	<b>4 232</b>	<b>1 037</b>	<b>-5,1</b>	<b>17,5</b>	<b>45 601</b>	<b>10 168</b>	<b>45 403</b>	<b>9 929</b>	<b>0,4</b>	<b>2,4</b>
innerorts	2 206	592	2 351	568	-6,2	4,2	25 875	5 183	26 103	5 114	-0,9	1,3
außerorts	1 811	626	1 881	469	-3,7	33,5	19 726	4 985	19 300	4 815	2,2	3,5
darunter												
18 bis u. 25 Jahre	658	258	721	186	-8,7	38,7	7 243	1 926	7 481	1 859	-3,2	3,6
innerorts	297	99	340	96	-12,6	3,1	3 599	919	3 713	942	-3,1	-2,4
außerorts	361	159	381	90	-5,2	76,7	3 644	1 007	3 768	917	-3,3	9,8
<b>Wohnmobilen</b>	<b>3</b>	<b>1</b>	<b>4</b>	<b>2</b>	<b>X</b>	<b>X</b>	<b>129</b>	<b>31</b>	<b>115</b>	<b>24</b>	<b>12,2</b>	<b>29,2</b>
innerorts	2	1	2	2	-	X	45	9	46	9	-2,2	-
außerorts	1	-	2	2	X	X	84	22	69	15	21,7	46,7
<b>Bussen</b>	<b>55</b>	<b>4</b>	<b>70</b>	<b>4</b>	<b>-21,4</b>	<b>-</b>	<b>664</b>	<b>52</b>	<b>744</b>	<b>62</b>	<b>-10,8</b>	<b>-16,1</b>
innerorts	49	2	58	4	-15,5	X	555	31	613	39	-9,5	-20,5
außerorts	6	2	12	-	X	X	109	21	131	23	-16,8	-8,7
<b>Güterkraftfahrzeugen</b>	<b>271</b>	<b>90</b>	<b>283</b>	<b>105</b>	<b>-4,2</b>	<b>-14,3</b>	<b>3 231</b>	<b>891</b>	<b>3 426</b>	<b>939</b>	<b>-5,7</b>	<b>-5,1</b>
innerorts	77	26	91	36	-15,4	-27,8	1 137	232	1 239	267	-8,2	-13,1
außerorts	194	64	192	69	1,0	-7,2	2 094	659	2 187	672	-4,3	-1,9
darunter												
Liefer- und Lastkraftwagen mit zul. Gesamtgewicht bis einschl. 3 500 kg <sup>2)</sup>	86	28	105	31	-18,1	-9,7	1 096	251	1 175	283	-6,7	-11,3
innerorts	41	7	45	14	-8,9	X	523	98	560	130	-6,6	-24,6
außerorts	45	21	60	17	-25,0	23,5	573	153	615	153	-6,8	-
Liefer- und Lastkraftwagen mit zul. Gesamtgewicht über 3 500 kg <sup>2)</sup>	95	23	84	34	13,1	-32,4	1 009	269	1 082	282	-6,7	-4,6
innerorts	25	11	26	11	-3,8	-	393	96	437	80	-10,1	20,0
außerorts	70	12	58	23	20,7	-47,8	616	173	645	202	-4,5	-14,4
Sattelzugmaschinen	83	36	89	40	-6,7	-10,0	1 018	355	1 062	349	-4,1	1,7
innerorts	6	6	19	11	X	X	179	32	206	48	-13,1	-33,3
außerorts	77	30	70	29	10,0	3,4	839	323	856	301	-2,0	7,3
<b>Landwirtschaftlichen Zugmaschinen</b>	<b>18</b>	<b>4</b>	<b>25</b>	<b>2</b>	<b>-28,0</b>	<b>X</b>	<b>401</b>	<b>68</b>	<b>412</b>	<b>60</b>	<b>-2,7</b>	<b>13,3</b>
innerorts	7	3	7	1	-	X	167	27	139	23	20,1	17,4
außerorts	11	1	18	1	-38,9	-	234	41	273	37	-14,3	10,8
<b>übrigen Kraftfahrzeugen</b>	<b>6</b>	<b>5</b>	<b>24</b>	<b>4</b>	<b>X</b>	<b>X</b>	<b>204</b>	<b>24</b>	<b>222</b>	<b>35</b>	<b>-8,1</b>	<b>-31,4</b>
innerorts	2	2	14	3	X	X	129	13	146	21	-11,6	-38,1
außerorts	4	3	10	1	X	X	75	11	76	14	-1,3	-21,4
<b>Kraftfahrzeugen zusammen</b>	<b>4 652</b>	<b>1 334</b>	<b>5 022</b>	<b>1 165</b>	<b>-7,4</b>	<b>14,5</b>	<b>58 373</b>	<b>11 373</b>	<b>58 550</b>	<b>11 188</b>	<b>-0,3</b>	<b>1,7</b>
innerorts	2 563	637	2 809	621	-8,8	2,6	32 969	5 584	33 383	5 560	-1,2	0,4
außerorts	2 089	697	2 213	544	-5,6	28,1	25 404	5 789	25 167	5 628	0,9	2,9
darunter flüchtig	168	73	210	81	-20,0	-9,9	2 327	800	2 387	799	-2,5	0,1
innerorts	121	40	155	43	-21,9	-7,0	1 689	379	1 714	398	-1,5	-4,8
außerorts	47	33	55	38	-14,5	-13,2	638	421	673	401	-5,2	5,0

<sup>1)</sup> Schwerwiegender Unfall mit Sachschaden (im engeren Sinne). - <sup>2)</sup> Ohne Lastkraftwagen mit Tankauflage.

Noch: 6. An Straßenverkehrsunfällen beteiligte Fahrzeugführer und Fußgänger in Bayern

Art der Verkehrsbeteiligung  Ortslage	Unfälle mit											
	Personen-	schwerw. Sach-	Personen-	schwerw. Sach-	Per-	schwerw. Sach-	Personen-	schwerw. Sach-	Personen-	schwerw. Sach-	Personen-	schwerw. Sach-
	scha-	schaden <sup>1)</sup>	scha-	schaden <sup>1)</sup>	sonen-	Sach-	scha-	Sach-	scha-	Sach-	scha-	Sach-
	den-		den-		schaden		den-		den-		den-	
November 2023	November 2022	Zu- bzw. Abnahme (-)			Januar - November 2023	Januar - November 2022	Zu- bzw. Abnahme (-)					
Anzahl		%			Anzahl		%					
<b>Fahrer von</b>												
<b>Fahrrädern</b> .....	<b>826</b>	<b>1</b>	<b>1 082</b>	-	<b>-23,7</b>	<b>X</b>	<b>18 779</b>	<b>14</b>	<b>19 119</b>	<b>30</b>	<b>-1,8</b>	<b>-53,3</b>
<b>innerorts</b> .....	<b>747</b>	<b>1</b>	<b>1 001</b>	-	<b>-25,4</b>	<b>X</b>	<b>16 017</b>	<b>12</b>	<b>16 358</b>	<b>28</b>	<b>-2,1</b>	<b>-57,1</b>
<b>außerorts</b> .....	<b>79</b>	-	<b>81</b>	-	<b>-2,5</b>	-	<b>2 762</b>	<b>2</b>	<b>2 761</b>	<b>2</b>	<b>0,0</b>	-
und zwar												
Pedelecs .....	145	-	194	-	-25,3	-	4 444	2	4 016	2	10,7	-
<b>innerorts</b> .....	132	-	172	-	-23,3	-	3 462	2	3 147	2	10,0	-
<b>außerorts</b> .....	13	-	22	-	-40,9	-	982	-	869	-	13,0	-
unter 15 Jahren .....	51	-	81	-	-37,0	-	1 597	-	1 624	1	-1,7	X
<b>innerorts</b> .....	48	-	75	-	-36,0	-	1 454	-	1 487	1	-2,2	X
<b>außerorts</b> .....	3	-	6	-	X	-	143	-	137	-	4,4	-
<b>anderen Fahrzeugen</b> .....	<b>43</b>	<b>16</b>	<b>48</b>	<b>20</b>	<b>-10,4</b>	<b>-20,0</b>	<b>548</b>	<b>184</b>	<b>522</b>	<b>187</b>	<b>5,0</b>	<b>-1,6</b>
<b>innerorts</b> .....	<b>35</b>	<b>6</b>	<b>35</b>	<b>11</b>	-	<b>X</b>	<b>422</b>	<b>96</b>	<b>380</b>	<b>103</b>	<b>11,1</b>	<b>-6,8</b>
<b>außerorts</b> .....	<b>8</b>	<b>10</b>	<b>13</b>	<b>9</b>	<b>X</b>	<b>X</b>	<b>126</b>	<b>88</b>	<b>142</b>	<b>84</b>	<b>-11,3</b>	<b>4,8</b>
<b>Fußgänger</b> .....	<b>357</b>	-	<b>362</b>	-	<b>-1,4</b>	-	<b>3 662</b>	<b>10</b>	<b>3 603</b>	<b>18</b>	<b>1,6</b>	<b>-44,4</b>
<b>innerorts</b> .....	<b>337</b>	-	<b>337</b>	-	-	-	<b>3 444</b>	<b>9</b>	<b>3 372</b>	<b>11</b>	<b>2,1</b>	<b>X</b>
<b>außerorts</b> .....	<b>20</b>	-	<b>25</b>	-	<b>-20,0</b>	-	<b>218</b>	<b>1</b>	<b>231</b>	<b>7</b>	<b>-5,6</b>	<b>X</b>
und zwar												
Fußgänger mit Sport- oder Spielgeräten .....	5	-	12	-	X	-	122	-	167	-	-26,9	-
<b>innerorts</b> .....	4	-	11	-	X	-	118	-	158	-	-25,3	-
<b>außerorts</b> .....	1	-	1	-	-	-	4	-	9	-	X	-
unter 15 Jahren .....	65	-	70	-	-7,1	-	686	1	729	1	-5,9	-
<b>innerorts</b> .....	63	-	65	-	-3,1	-	667	1	696	-	-4,2	X
<b>außerorts</b> .....	2	-	5	-	X	-	19	-	33	1	-42,4	X
65 Jahre und mehr .....	77	-	78	-	-1,3	-	784	-	822	-	-4,6	-
<b>innerorts</b> .....	73	-	74	-	-1,4	-	753	-	783	-	-3,8	-
<b>außerorts</b> .....	4	-	4	-	-	-	31	-	39	-	-20,5	-
<b>Andere Personen</b> .....	<b>19</b>	-	<b>34</b>	<b>1</b>	<b>-44,1</b>	<b>X</b>	<b>230</b>	<b>11</b>	<b>310</b>	<b>10</b>	<b>-25,8</b>	<b>10,0</b>
<b>innerorts</b> .....	<b>14</b>	-	<b>22</b>	<b>1</b>	<b>-36,4</b>	<b>X</b>	<b>169</b>	<b>8</b>	<b>247</b>	<b>6</b>	<b>-31,6</b>	<b>X</b>
<b>außerorts</b> .....	<b>5</b>	-	<b>12</b>	-	<b>X</b>	-	<b>61</b>	<b>3</b>	<b>63</b>	<b>4</b>	<b>-3,2</b>	<b>X</b>
<b>Insgesamt</b> .....	<b>5 897</b>	<b>1 351</b>	<b>6 548</b>	<b>1 186</b>	<b>-9,9</b>	<b>13,9</b>	<b>81 592</b>	<b>11 592</b>	<b>82 104</b>	<b>11 433</b>	<b>-0,6</b>	<b>1,4</b>
<b>innerorts</b> .....	<b>3 696</b>	<b>644</b>	<b>4 204</b>	<b>633</b>	<b>-12,1</b>	<b>1,7</b>	<b>53 021</b>	<b>5 709</b>	<b>53 740</b>	<b>5 708</b>	<b>-1,3</b>	<b>0,0</b>
<b>außerorts</b> .....	<b>2 201</b>	<b>707</b>	<b>2 344</b>	<b>553</b>	<b>-6,1</b>	<b>27,8</b>	<b>28 571</b>	<b>5 883</b>	<b>28 364</b>	<b>5 725</b>	<b>0,7</b>	<b>2,8</b>
darunter:												
unter 15 Jahren .....	124	-	155	1	-20,0	X	2 412	4	2 445	5	-1,3	X
<b>innerorts</b> .....	117	-	143	1	-18,2	X	2 237	4	2 268	4	-1,4	-
<b>außerorts</b> .....	7	-	12	-	X	-	175	-	177	1	-1,1	X
65 Jahre und mehr .....	774	150	936	173	-17,3	-13,3	12 840	1 410	12 809	1 448	0,2	-2,6
<b>innerorts</b> .....	547	90	659	105	-17,0	-14,3	9 062	828	9 251	837	-2,0	-1,1
<b>außerorts</b> .....	227	60	277	68	-18,1	-11,8	3 778	582	3 558	611	6,2	-4,7

<sup>1)</sup> Schwerwiegender Unfall mit Sachschaden (im engeren Sinne).

## 7. Straßenverkehrsunfälle und Verunglückte in Bayern im November 2023 nach Tagen

Tagesdatum Ortslage	Unfälle mit Personen- schaden	davon mit			Verunglückte			Unfälle mit schwer- wiegendem Sachschaden <sup>1)</sup>	Unfälle mit Personen- und schwer- wiegendem Sachschaden <sup>1)</sup>
		Getöteten	Schwer- verletzten	Leicht- verletzten	Getötete	Schwer- verletzte	Leicht- verletzte		
<b>Innerorts</b>									
1. Mittwoch .....	44	-	7	37	-	7	41	6	50
2. Donnerstag .....	74	1	8	65	1	8	74	11	85
3. Freitag .....	64	-	7	57	-	7	70	12	76
4. Samstag .....	61	-	4	57	-	4	67	10	71
5. Sonntag .....	38	-	3	35	-	3	47	8	46
6. Montag .....	84	-	6	78	-	6	94	5	89
7. Dienstag .....	88	-	9	79	-	9	89	6	94
8. Mittwoch .....	76	1	11	64	1	11	75	8	84
9. Donnerstag .....	71	-	5	66	-	6	76	11	82
10. Freitag .....	92	1	9	82	1	9	97	9	101
11. Samstag .....	46	-	7	39	-	7	49	9	55
12. Sonntag .....	43	-	12	31	-	13	40	10	53
13. Montag .....	106	-	9	97	-	9	127	15	121
14. Dienstag .....	84	-	13	71	-	13	85	8	92
15. Mittwoch .....	81	-	10	71	-	10	82	12	93
16. Donnerstag .....	121	1	8	112	1	8	132	16	137
17. Freitag .....	64	1	4	59	1	4	76	12	76
18. Samstag .....	46	-	1	45	-	1	61	10	56
19. Sonntag .....	29	-	2	27	-	2	31	12	41
20. Montag .....	61	-	4	57	-	4	65	8	69
21. Dienstag .....	64	-	6	58	-	7	69	10	74
22. Mittwoch .....	51	-	5	46	-	5	54	10	61
23. Donnerstag .....	64	-	5	59	-	5	74	12	76
24. Freitag .....	79	-	10	69	-	10	86	13	92
25. Samstag .....	52	-	4	48	-	4	60	20	72
26. Sonntag .....	20	-	1	19	-	1	27	7	27
27. Montag .....	85	-	6	79	-	6	92	13	98
28. Dienstag .....	70	-	8	62	-	8	80	14	84
29. Mittwoch .....	43	-	2	41	-	4	45	13	56
30. Donnerstag .....	61	-	7	54	-	7	63	22	83
<b>Zusammen .....</b>	<b>1 962</b>	<b>5</b>	<b>193</b>	<b>1 764</b>	<b>5</b>	<b>198</b>	<b>2 128</b>	<b>332</b>	<b>2 294</b>
<b>Außerorts, einschließlich Autobahn</b>									
1. Mittwoch .....	33	-	8	25	-	9	34	4	37
2. Donnerstag .....	41	1	4	36	1	9	56	18	59
3. Freitag .....	32	-	5	27	-	5	46	8	40
4. Samstag .....	27	1	3	23	1	5	31	9	36
5. Sonntag .....	24	2	3	19	2	4	39	14	38
6. Montag .....	47	-	5	42	-	7	63	12	59
7. Dienstag .....	44	-	9	35	-	11	56	8	52
8. Mittwoch .....	40	2	10	28	2	13	40	6	46
9. Donnerstag .....	47	4	9	34	4	11	56	11	58
10. Freitag .....	43	-	7	36	-	7	54	9	52
11. Samstag .....	30	2	9	19	2	10	33	13	43
12. Sonntag .....	24	1	5	18	1	9	34	12	36
13. Montag .....	54	2	6	46	2	8	71	14	68
14. Dienstag .....	42	-	5	37	-	5	46	11	53
15. Mittwoch .....	44	-	8	36	-	10	47	15	59
16. Donnerstag .....	42	-	4	38	-	5	56	12	54
17. Freitag .....	44	-	9	35	-	9	59	12	56
18. Samstag .....	26	1	8	17	1	13	31	13	39
19. Sonntag .....	21	-	5	16	-	5	28	12	33
20. Montag .....	34	2	7	25	2	8	35	8	42
21. Dienstag .....	40	2	3	35	2	4	54	9	49
22. Mittwoch .....	40	-	6	34	-	8	47	14	54
23. Donnerstag .....	31	1	5	25	1	5	38	15	46
24. Freitag .....	60	-	5	55	-	9	82	24	84
25. Samstag .....	63	-	9	54	-	11	90	44	107
26. Sonntag .....	30	1	6	23	1	7	39	33	63
27. Montag .....	51	1	6	44	1	6	70	27	78
28. Dienstag .....	50	-	7	43	-	8	59	46	96
29. Mittwoch .....	27	-	4	23	-	4	32	14	41
30. Donnerstag .....	48	-	7	41	-	7	63	22	70
<b>Zusammen .....</b>	<b>1 179</b>	<b>23</b>	<b>187</b>	<b>969</b>	<b>23</b>	<b>232</b>	<b>1 489</b>	<b>469</b>	<b>1 648</b>

<sup>1)</sup> Schwerwiegender Unfall mit Sachschaden (im engeren Sinne).

Noch: 7. Straßenverkehrsunfälle und Verunglückte in Bayern im November 2023 nach Tagen

Tagesdatum Ortslage	Unfälle mit Personen- schaden	davon mit			Verunglückte			Unfälle mit schwer- wiegendem Sachschaden <sup>1)</sup>	Unfälle mit Personen- und schwer- wiegendem Sachschaden <sup>1)</sup>
		Getöteten	Schwer- verletzten	Leicht- verletzten	Getötete	Schwer- verletzte	Leicht- verletzte		
<b>Innerorts und außerorts zusammen</b>									
1. Mittwoch .....	77	-	15	62	-	16	75	10	87
2. Donnerstag .....	115	2	12	101	2	17	130	29	144
3. Freitag .....	96	-	12	84	-	12	116	20	116
4. Samstag .....	88	1	7	80	1	9	98	19	107
5. Sonntag .....	62	2	6	54	2	7	86	22	84
6. Montag .....	131	-	11	120	-	13	157	17	148
7. Dienstag .....	132	-	18	114	-	20	145	14	146
8. Mittwoch .....	116	3	21	92	3	24	115	14	130
9. Donnerstag .....	118	4	14	100	4	17	132	22	140
10. Freitag .....	135	1	16	118	1	16	151	18	153
11. Samstag .....	76	2	16	58	2	17	82	22	98
12. Sonntag .....	67	1	17	49	1	22	74	22	89
13. Montag .....	160	2	15	143	2	17	198	29	189
14. Dienstag .....	126	-	18	108	-	18	131	19	145
15. Mittwoch .....	125	-	18	107	-	20	129	27	152
16. Donnerstag .....	163	1	12	150	1	13	188	28	191
17. Freitag .....	108	1	13	94	1	13	135	24	132
18. Samstag .....	72	1	9	62	1	14	92	23	95
19. Sonntag .....	50	-	7	43	-	7	59	24	74
20. Montag .....	95	2	11	82	2	12	100	16	111
21. Dienstag .....	104	2	9	93	2	11	123	19	123
22. Mittwoch .....	91	-	11	80	-	13	101	24	115
23. Donnerstag .....	95	1	10	84	1	10	112	27	122
24. Freitag .....	139	-	15	124	-	19	168	37	176
25. Samstag .....	115	-	13	102	-	15	150	64	179
26. Sonntag .....	50	1	7	42	1	8	66	40	90
27. Montag .....	136	1	12	123	1	12	162	40	176
28. Dienstag .....	120	-	15	105	-	16	139	60	180
29. Mittwoch .....	70	-	6	64	-	8	77	27	97
30. Donnerstag .....	109	-	14	95	-	14	126	44	153
<b>Insgesamt .....</b>	<b>3 141</b>	<b>28</b>	<b>380</b>	<b>2 733</b>	<b>28</b>	<b>430</b>	<b>3 617</b>	<b>801</b>	<b>3 942</b>
<b>darunter auf Autobahnen</b>									
1. Mittwoch .....	5	-	1	4	-	2	7	1	6
2. Donnerstag .....	9	-	1	8	-	4	14	9	18
3. Freitag .....	10	-	-	10	-	-	16	3	13
4. Samstag .....	6	-	-	6	-	-	7	4	10
5. Sonntag .....	3	1	-	2	1	-	2	6	9
6. Montag .....	9	-	-	9	-	-	10	4	13
7. Dienstag .....	9	-	3	6	-	3	9	4	13
8. Mittwoch .....	6	-	1	5	-	1	6	1	7
9. Donnerstag .....	9	-	4	5	-	4	14	3	12
10. Freitag .....	8	-	1	7	-	1	9	3	11
11. Samstag .....	6	-	1	5	-	1	7	8	14
12. Sonntag .....	9	1	-	8	1	3	16	7	16
13. Montag .....	12	1	-	11	1	-	15	4	16
14. Dienstag .....	5	-	-	5	-	-	6	3	8
15. Mittwoch .....	8	-	2	6	-	4	9	4	12
16. Donnerstag .....	11	-	-	11	-	-	14	5	16
17. Freitag .....	8	-	2	6	-	2	9	1	9
18. Samstag .....	3	-	1	2	-	1	2	5	8
19. Sonntag .....	8	-	2	6	-	2	9	5	13
20. Montag .....	6	-	1	5	-	1	5	3	9
21. Dienstag .....	9	-	-	9	-	-	13	6	15
22. Mittwoch .....	7	-	1	6	-	1	7	3	10
23. Donnerstag .....	6	-	1	5	-	1	9	3	9
24. Freitag .....	13	-	-	13	-	-	19	9	22
25. Samstag .....	16	-	1	15	-	1	27	16	32
26. Sonntag .....	5	-	-	5	-	-	5	12	17
27. Montag .....	13	-	1	12	-	1	17	11	24
28. Dienstag .....	6	-	1	5	-	1	5	10	16
29. Mittwoch .....	6	-	1	5	-	1	7	1	7
30. Donnerstag .....	9	-	1	8	-	1	11	7	16
<b>Zusammen .....</b>	<b>240</b>	<b>3</b>	<b>27</b>	<b>210</b>	<b>3</b>	<b>36</b>	<b>306</b>	<b>161</b>	<b>401</b>

<sup>1)</sup> Schwerwiegender Unfall mit Sachschaden (im engeren Sinne).

## 8. Getötete und Verletzte im Straßenverkehr in

Im Alter von ... bis unter ... Jahren  Geschlecht	Getötete						Schwerverletzte					
	November		Zu- bzw. Abnah- me (-)	Januar - November		Zu- bzw. Abnah- me (-)	November		Zu- bzw. Abnah- me (-)	Januar - November		Zu- bzw. Abnah- me (-)
	2023	2022		2023	2022		2023	2022		2023	2022	
	Anzahl		%	Anzahl		%	Anzahl		%	Anzahl		%
unter 15 .....	-	-	-	4	4	-	25	27	-7,4	423	402	5,2
männlich .....	-	-	-	2	2	-	14	19	-26,3	284	234	21,4
weiblich .....	-	-	-	2	2	-	11	8	X	139	168	-17,3
15 - 18 .....	1	1	-	12	12	-	25	27	-7,4	453	481	-5,8
männlich .....	1	1	-	7	6	X	16	18	-11,1	300	340	-11,8
weiblich .....	-	-	-	5	6	X	9	9	-	153	141	8,5
18 - 21 .....	1	4	X	23	21	9,5	40	38	5,3	478	524	-8,8
männlich .....	1	4	X	21	19	10,5	31	24	29,2	315	351	-10,3
weiblich .....	-	-	-	2	2	-	9	14	X	163	172	-5,2
21 - 25 .....	-	2	X	24	33	-27,3	19	25	-24,0	492	556	-11,5
männlich .....	-	1	X	19	25	-24,0	13	18	-27,8	326	382	-14,7
weiblich .....	-	1	X	5	8	X	6	7	X	166	174	-4,6
25 - 30 .....	1	1	-	25	29	-13,8	21	42	-50,0	532	574	-7,3
männlich .....	1	1	-	21	23	-8,7	16	25	-36,0	357	383	-6,8
weiblich .....	-	-	-	4	6	X	5	17	X	175	191	-8,4
30 - 35 .....	1	2	X	21	21	-	30	33	-9,1	451	539	-16,3
männlich .....	1	2	X	18	18	-	21	15	40,0	306	362	-15,5
weiblich .....	-	-	-	3	3	-	9	18	X	145	177	-18,1
35 - 40 .....	1	2	X	15	27	-44,4	34	24	41,7	438	454	-3,5
männlich .....	1	2	X	13	22	-40,9	20	17	17,6	293	314	-6,7
weiblich .....	-	-	-	2	5	X	14	7	X	145	140	3,6
40 - 45 .....	-	-	-	15	18	-16,7	21	30	-30,0	441	481	-8,3
männlich .....	-	-	-	12	14	-14,3	12	20	-40,0	290	333	-12,9
weiblich .....	-	-	-	3	4	X	9	10	X	151	148	2,0
45 - 50 .....	1	2	X	14	30	-53,3	28	26	7,7	492	536	-8,2
männlich .....	1	2	X	8	28	X	21	14	50,0	323	357	-9,5
weiblich .....	-	-	-	6	2	X	7	12	X	169	179	-5,6
50 - 55 .....	6	2	X	27	37	-27,0	31	41	-24,4	677	775	-12,6
männlich .....	3	2	X	21	35	-40,0	18	23	-21,7	429	490	-12,4
weiblich .....	3	-	X	6	2	X	13	18	-27,8	248	285	-13,0
55 - 60 .....	1	4	X	38	51	-25,5	46	39	17,9	885	888	-0,3
männlich .....	1	2	X	26	40	-35,0	24	26	-7,7	547	573	-4,5
weiblich .....	-	2	X	12	11	9,1	22	13	69,2	338	315	7,3
60 - 65 .....	3	2	X	42	31	35,5	26	54	-51,9	758	858	-11,7
männlich .....	3	2	X	32	28	14,3	18	26	-30,8	482	527	-8,5
weiblich .....	-	-	-	10	3	X	8	28	X	276	331	-16,6
65 - 70 .....	4	1	X	33	31	6,5	23	30	-23,3	579	648	-10,6
männlich .....	2	1	X	23	21	9,5	13	16	-18,8	339	358	-5,3
weiblich .....	2	-	X	10	10	-	10	14	-28,6	240	290	-17,2
70 - 75 .....	2	3	X	28	31	-9,7	19	37	-48,6	479	483	-0,8
männlich .....	2	1	X	20	21	-4,8	8	20	X	270	269	0,4
weiblich .....	-	2	X	8	10	X	11	17	-35,3	209	214	-2,3
75 und mehr .....	6	9	X	127	110	15,5	42	72	-41,7	1 018	1 128	-9,8
männlich .....	4	6	X	81	67	20,9	22	39	-43,6	560	635	-11,8
weiblich .....	2	3	X	46	43	7,0	20	33	-39,4	458	493	-7,1
<b>Zusammen</b> .....	<b>28</b>	<b>35</b>	<b>-20,0</b>	<b>448</b>	<b>486</b>	<b>-7,8</b>	<b>430</b>	<b>545</b>	<b>-21,1</b>	<b>8 596</b>	<b>9 327</b>	<b>-7,8</b>
<b>männlich</b> .....	<b>21</b>	<b>27</b>	<b>-22,2</b>	<b>324</b>	<b>369</b>	<b>-12,2</b>	<b>267</b>	<b>320</b>	<b>-16,6</b>	<b>5 421</b>	<b>5 908</b>	<b>-8,2</b>
<b>weiblich</b> .....	<b>7</b>	<b>8</b>	<b>X</b>	<b>124</b>	<b>117</b>	<b>6,0</b>	<b>163</b>	<b>225</b>	<b>-27,6</b>	<b>3 175</b>	<b>3 418</b>	<b>-7,1</b>
Ohne Angabe .....	-	-	-	-	-	-	-	-	-	-	-	-
<b>Insgesamt</b>	<b>28</b>	<b>35</b>	<b>-20,0</b>	<b>448</b>	<b>486</b>	<b>-7,8</b>	<b>430</b>	<b>545</b>	<b>-21,1</b>	<b>8 596</b>	<b>9 327</b>	<b>-7,8</b>

<sup>1)</sup> Summenzeilen einschl. Geschlecht 'divers'.



# Bayern nach Altersgruppen und Geschlecht<sup>1)</sup>

Leichtverletzte						Verunglückte insgesamt						Im Alter von ... bis unter ... Jahren  Geschlecht
November		Zu- bzw. Abnah- me (-)	Januar - November		Zu- bzw. Abnah- me (-)	November		Zu- bzw. Abnah- me (-)	Januar - November		Zu- bzw. Abnah- me (-)	
2023	2022		2023	2022		2023	2022		2023	2022		
Anzahl	%	Anzahl	%	Anzahl	%	Anzahl	%	Anzahl	%			
200	214	-6,5	3 341	3 212	4,0	225	241	-6,6	3 768	3 618	4,1	..... unter 15
118	138	-14,5	1 985	1 968	0,9	132	157	-15,9	2 271	2 204	3,0	..... männlich
82	76	7,9	1 356	1 244	9,0	93	84	10,7	1 497	1 414	5,9	..... weiblich
133	193	-31,1	2 509	2 593	-3,2	159	221	-28,1	2 974	3 086	-3,6	..... 15 - 18
73	110	-33,6	1 588	1 662	-4,5	90	129	-30,2	1 895	2 008	-5,6	..... männlich
60	83	-27,7	920	930	-1,1	69	92	-25,0	1 078	1 077	0,1	..... weiblich
302	282	7,1	3 512	3 572	-1,7	343	324	5,9	4 013	4 117	-2,5	..... 18 - 21
178	158	12,7	2 052	2 029	1,1	210	186	12,9	2 388	2 399	-0,5	..... männlich
124	124	-	1 460	1 542	-5,3	133	138	-3,6	1 625	1 716	-5,3	..... weiblich
326	385	-15,3	3 962	3 984	-0,6	345	412	-16,3	4 478	4 573	-2,1	..... 21 - 25
185	222	-16,7	2 277	2 295	-0,8	198	241	-17,8	2 622	2 702	-3,0	..... männlich
141	163	-13,5	1 683	1 688	-0,3	147	171	-14,0	1 854	1 870	-0,9	..... weiblich
359	384	-6,5	4 302	4 328	-0,6	381	427	-10,8	4 859	4 931	-1,5	..... 25 - 30
197	214	-7,9	2 446	2 471	-1,0	214	240	-10,8	2 824	2 877	-1,8	..... männlich
162	170	-4,7	1 856	1 857	-0,1	167	187	-10,7	2 035	2 054	-0,9	..... weiblich
343	373	-8,0	3 995	4 012	-0,4	374	408	-8,3	4 467	4 572	-2,3	..... 30 - 35
194	217	-10,6	2 271	2 325	-2,3	216	234	-7,7	2 595	2 705	-4,1	..... männlich
149	156	-4,5	1 724	1 687	2,2	158	174	-9,2	1 872	1 867	0,3	..... weiblich
288	248	16,1	3 590	3 214	11,7	323	274	17,9	4 043	3 695	9,4	..... 35 - 40
165	127	29,9	2 028	1 795	13,0	186	146	27,4	2 334	2 131	9,5	..... männlich
123	121	1,7	1 562	1 418	10,2	137	128	7,0	1 709	1 563	9,3	..... weiblich
254	259	-1,9	3 302	3 159	4,5	275	289	-4,8	3 758	3 658	2,7	..... 40 - 45
140	128	9,4	1 831	1 695	8,0	152	148	2,7	2 133	2 042	4,5	..... männlich
114	131	-13,0	1 471	1 464	0,5	123	141	-12,8	1 625	1 616	0,6	..... weiblich
240	263	-8,7	2 918	2 993	-2,5	269	291	-7,6	3 424	3 559	-3,8	..... 45 - 50
139	136	2,2	1 591	1 659	-4,1	161	152	5,9	1 922	2 044	-6,0	..... männlich
101	127	-20,5	1 326	1 334	-0,6	108	139	-22,3	1 501	1 515	-0,9	..... weiblich
228	287	-20,6	3 384	3 651	-7,3	265	330	-19,7	4 088	4 463	-8,4	..... 50 - 55
123	155	-20,6	1 871	2 023	-7,5	144	180	-20,0	2 321	2 548	-8,9	..... männlich
105	132	-20,5	1 513	1 628	-7,1	121	150	-19,3	1 767	1 915	-7,7	..... weiblich
292	256	14,1	4 042	3 862	4,7	339	299	13,4	4 965	4 801	3,4	..... 55 - 60
166	143	16,1	2 220	2 110	5,2	191	171	11,7	2 793	2 723	2,6	..... männlich
126	113	11,5	1 822	1 752	4,0	148	128	15,6	2 172	2 078	4,5	..... weiblich
220	201	9,5	3 258	3 074	6,0	249	257	-3,1	4 058	3 963	2,4	..... 60 - 65
109	104	4,8	1 864	1 721	8,3	130	132	-1,5	2 378	2 276	4,5	..... männlich
111	97	14,4	1 393	1 353	3,0	119	125	-4,8	1 679	1 687	-0,5	..... weiblich
132	148	-10,8	2 140	2 016	6,2	159	179	-11,2	2 752	2 695	2,1	..... 65 - 70
78	82	-4,9	1 193	1 133	5,3	93	99	-6,1	1 555	1 512	2,8	..... männlich
54	66	-18,2	946	883	7,1	66	80	-17,5	1 196	1 183	1,1	..... weiblich
105	102	2,9	1 678	1 552	8,1	126	142	-11,3	2 185	2 066	5,8	..... 70 - 75
54	56	-3,6	919	863	6,5	64	77	-16,9	1 209	1 153	4,9	..... männlich
51	46	10,9	759	689	10,2	62	65	-4,6	976	913	6,9	..... weiblich
191	219	-12,8	3 117	3 193	-2,4	239	300	-20,3	4 262	4 431	-3,8	..... 75 und mehr
95	123	-22,8	1 734	1 812	-4,3	121	168	-28,0	2 375	2 514	-5,5	..... männlich
96	96	-	1 383	1 381	0,1	118	132	-10,6	1 887	1 917	-1,6	..... weiblich
<b>3 613</b>	<b>3 814</b>	<b>-5,3</b>	<b>49 050</b>	<b>48 415</b>	<b>1,3</b>	<b>4 071</b>	<b>4 394</b>	<b>-7,4</b>	<b>58 094</b>	<b>58 228</b>	<b>-0,2</b>	..... <b>Zusammen</b>
<b>2 014</b>	<b>2 113</b>	<b>-4,7</b>	<b>27 870</b>	<b>27 561</b>	<b>1,1</b>	<b>2 302</b>	<b>2 460</b>	<b>-6,4</b>	<b>33 615</b>	<b>33 838</b>	<b>-0,7</b>	..... <b>männlich</b>
<b>1 599</b>	<b>1 701</b>	<b>-6,0</b>	<b>21 174</b>	<b>20 850</b>	<b>1,6</b>	<b>1 769</b>	<b>1 934</b>	<b>-8,5</b>	<b>24 473</b>	<b>24 385</b>	<b>0,4</b>	..... <b>weiblich</b>
4	4	-	51	47	8,5	4	4	-	51	47	8,5	..... Ohne Angabe
<b>3 617</b>	<b>3 818</b>	<b>-5,3</b>	<b>49 101</b>	<b>48 462</b>	<b>1,3</b>	<b>4 075</b>	<b>4 398</b>	<b>-7,3</b>	<b>58 145</b>	<b>58 275</b>	<b>-0,2</b>	<b>Insgesamt</b>

## 9. Straßenverkehrsunfälle und Verunglückte in Bayern nach Unfalltypen

Unfalltyp Ortslage	2023			2022			Zu- bzw. Abnahme (-)					
	Unfälle mit Personen- schaden	Verunglückte			Unfälle mit Personen- schaden	Verunglückte			Unfälle mit Personen- schaden	Getötete	Schwer- verletzte	Leicht- verletzte
		Getötete	Schwer- verletzte	Leicht- verletzte		Getötete	Schwer- verletzte	Leicht- verletzte				
Anzahl								%				

### November

Fahrunfall .....	693	5	114	772	751	13	180	684	-7,7	X	-36,7	12,9
innerorts .....	315	1	39	321	407	4	85	351	-22,6	X	-54,1	-8,5
außerorts .....	378	4	75	451	344	9	95	333	9,9	X	-21,1	35,4
Abbiege-Unfall .....	396	-	58	452	459	3	50	561	-13,7	X	16,0	-19,4
innerorts .....	297	-	31	316	336	2	33	368	-11,6	X	-6,1	-14,1
außerorts .....	99	-	27	136	123	1	17	193	-19,5	X	58,8	-29,5
Einbiegen/Kreuzenunfall .....	697	4	66	837	725	3	71	854	-3,9	X	-7,0	-2,0
innerorts .....	522	-	37	602	523	-	44	589	-0,2	-	-15,9	2,2
außerorts .....	175	4	29	235	202	3	27	265	-13,4	X	7,4	-11,3
Überschreitenunfall .....	163	2	32	141	150	2	43	119	8,7	-	-25,6	18,5
innerorts .....	156	1	31	135	139	1	40	112	12,2	-	-22,5	20,5
außerorts .....	7	1	1	6	11	1	3	7	X	-	X	X
Unfall durch ruhenden												
Verkehr .....	52	-	7	50	60	-	5	62	-13,3	-	X	-19,4
innerorts .....	49	-	6	48	57	-	4	59	-14,0	-	X	-18,6
außerorts .....	3	-	1	2	3	-	1	3	-	-	-	X
Unfall im Längsverkehr .....	743	11	87	995	862	10	111	1 107	-13,8	10,0	-21,6	-10,1
innerorts .....	332	-	13	439	417	1	34	484	-20,4	X	-61,8	-9,3
außerorts .....	411	11	74	556	445	9	77	623	-7,6	X	-3,9	-10,8
Sonstiger Unfall .....	397	6	66	370	477	4	85	431	-16,8	X	-22,4	-14,2
innerorts .....	291	3	41	267	372	3	61	332	-21,8	-	-32,8	-19,6
außerorts .....	106	3	25	103	105	1	24	99	1,0	X	4,2	4,0
<b>Insgesamt .....</b>	<b>3 141</b>	<b>28</b>	<b>430</b>	<b>3 617</b>	<b>3 484</b>	<b>35</b>	<b>545</b>	<b>3 818</b>	<b>-9,8</b>	<b>-20,0</b>	<b>-21,1</b>	<b>-5,3</b>
<b>innerorts .....</b>	<b>1 962</b>	<b>5</b>	<b>198</b>	<b>2 128</b>	<b>2 251</b>	<b>11</b>	<b>301</b>	<b>2 295</b>	<b>-12,8</b>	<b>X</b>	<b>-34,2</b>	<b>-7,3</b>
<b>außerorts .....</b>	<b>1 179</b>	<b>23</b>	<b>232</b>	<b>1 489</b>	<b>1 233</b>	<b>24</b>	<b>244</b>	<b>1 523</b>	<b>-4,4</b>	<b>-4,2</b>	<b>-4,9</b>	<b>-2,2</b>

### Januar - November

Fahrunfall .....	11 800	139	2 857	10 492	12 485	194	3 333	10 823	-5,5	-28,4	-14,3	-3,1
innerorts .....	6 527	32	1 303	5 648	7 062	43	1 495	5 969	-7,6	-25,6	-12,8	-5,4
außerorts .....	5 273	107	1 554	4 844	5 423	151	1 838	4 854	-2,8	-29,1	-15,5	-0,2
Abbiege-Unfall .....	4 661	26	737	5 381	4 719	27	798	5 395	-1,2	-3,7	-7,6	-0,3
innerorts .....	3 471	8	381	3 746	3 549	7	447	3 726	-2,2	X	-14,8	0,5
außerorts .....	1 190	18	356	1 635	1 170	20	351	1 669	1,7	-10,0	1,4	-2,0
Einbiegen/Kreuzenunfall .....	9 146	69	1 384	10 600	8 930	67	1 415	10 098	2,4	3,0	-2,2	5,0
innerorts .....	6 811	22	766	7 520	6 661	25	783	7 237	2,3	-12,0	-2,2	3,9
außerorts .....	2 335	47	618	3 080	2 269	42	632	2 861	2,9	11,9	-2,2	7,7
Überschreitenunfall .....	1 412	25	325	1 236	1 325	25	339	1 120	6,6	-	-4,1	10,4
innerorts .....	1 364	19	306	1 198	1 257	15	312	1 081	8,5	26,7	-1,9	10,8
außerorts .....	48	6	19	38	68	10	27	39	-29,4	X	-29,6	-2,6
Unfall durch ruhenden												
Verkehr .....	771	-	100	738	811	2	92	787	-4,9	X	8,7	-6,2
innerorts .....	723	-	82	690	762	-	79	743	-5,1	-	3,8	-7,1
außerorts .....	48	-	18	48	49	2	13	44	-2,0	X	38,5	9,1
Unfall im Längsverkehr .....	10 451	125	1 691	13 600	10 515	119	1 841	13 370	-0,6	5,0	-8,1	1,7
innerorts .....	5 244	8	483	6 460	5 367	13	568	6 375	-2,3	X	-15,0	1,3
außerorts .....	5 207	117	1 208	7 140	5 148	106	1 273	6 995	1,1	10,4	-5,1	2,1
Sonstiger Unfall .....	7 698	64	1 502	7 054	7 630	52	1 509	6 869	0,9	23,1	-0,5	2,7
innerorts .....	5 712	25	947	5 240	5 728	24	982	5 136	-0,3	4,2	-3,6	2,0
außerorts .....	1 986	39	555	1 814	1 902	28	527	1 733	4,4	39,3	5,3	4,7
<b>Insgesamt .....</b>	<b>45 939</b>	<b>448</b>	<b>8 596</b>	<b>49 101</b>	<b>46 415</b>	<b>486</b>	<b>9 327</b>	<b>48 462</b>	<b>-1,0</b>	<b>-7,8</b>	<b>-7,8</b>	<b>1,3</b>
<b>innerorts .....</b>	<b>29 852</b>	<b>114</b>	<b>4 268</b>	<b>30 502</b>	<b>30 386</b>	<b>127</b>	<b>4 666</b>	<b>30 267</b>	<b>-1,8</b>	<b>-10,2</b>	<b>-8,5</b>	<b>0,8</b>
<b>außerorts .....</b>	<b>16 087</b>	<b>334</b>	<b>4 328</b>	<b>18 599</b>	<b>16 029</b>	<b>359</b>	<b>4 661</b>	<b>18 195</b>	<b>0,4</b>	<b>-7,0</b>	<b>-7,1</b>	<b>2,2</b>

Aktuelle  
Veröffentlichungen  
unter  
[q.bayern.de/produkte](http://q.bayern.de/produkte)



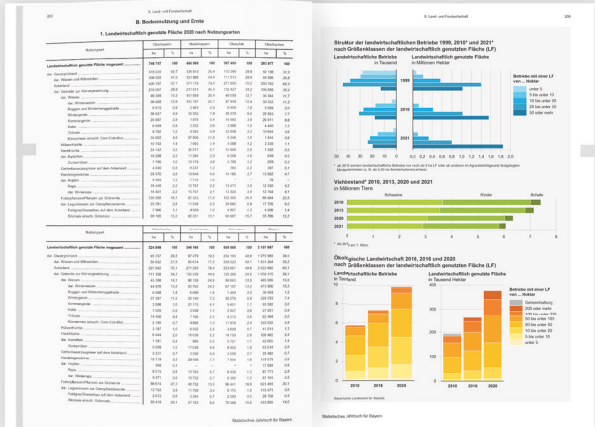
# Statistisches Jahrbuch für Bayern

Das **Statistische Jahrbuch** für Bayern ist das Standardwerk der amtlichen Statistik in Bayern seit 1894. Darin zusammengestellt sind jährlich aktuelle Statistikdaten über Land, Leben, Leute, Politik, Wissenschaft und Wirtschaft in Bayern.

Auf über 700 Seiten enthält es die wichtigsten Ergebnisse aller amtlichen

Statistiken – in Form von Tabellen, Graphiken oder Karten – zum Teil mit langjährigen Vergleichsdaten und Zeitreihen.

Ebenso enthalten sind ausgewählte Strukturdaten für Regierungsbezirke, kreisfreie Städte und Landkreise sowie Regionen Bayerns, für Bund und Länder sowie die EU-Mitgliedstaaten.



Die bisherigen Auswirkungen der Corona-Pandemie sind in ausgewählten Sonderstatistiken dargestellt.

**Preise**  
 Buch 39,00 €  
 Buch + DVD 46,00 €  
 PDF (DVD oder Datei) 12,00 €

## Bayern kompakt

Das Kompendium **Bayern kompakt** bietet auf knapp 50 Seiten die wichtigsten bayerischen Strukturdaten aus Wirtschaft, Gesellschaft und Politik in Texten, Tabellen und Graphiken.

Es verweist zudem auf weiterführende Informationsmedien des Bayerischen Landesamts für Statistik.

**Heft und Datei kostenlos**

**Bayerisches Landesamt für Statistik – Vertrieb**, Nürnberger Straße 95, 90762 Fürth  
 Telefon 0911 98208-6311 | Telefax 0911 98208-96638 | [vertrieb@statistik.bayern.de](mailto:vertrieb@statistik.bayern.de)