



Auswirkungen der Corona-Pandemie auf die Sterblichkeit in Bayern

von Januar 2016 bis April 2022



A II 1-1 j 4/2022
Hrsg. im Juni 2022
Bestellnr. A2111C 202204

Zeichenerklärung

- 0 mehr als nichts, aber weniger als die Hälfte der kleinsten in der Tabelle nachgewiesenen Einheit
- nichts vorhanden oder keine Veränderung
- / keine Angaben, da Zahlen nicht sicher genug
- Zahlenwert unbekannt, geheimzuhalten oder nicht rechenbar
- ... Angabe fällt später an
- X Tabellenfach gesperrt, da Aussage nicht sinnvoll
- () Nachweis unter dem Vorbehalt, dass der Zahlenwert erhebliche Fehler aufweisen kann
- p vorläufiges Ergebnis
- r berichtiges Ergebnis
- s geschätztes Ergebnis
- D Durchschnitt
- ≙ entspricht

Auf- und Abrunden

Im Allgemeinen ist ohne Rücksicht auf die Endsummen auf- bzw. abgerundet worden. Deshalb können sich bei der Summierung von Einzelangaben geringfügige Abweichungen zu den ausgewiesenen Endsummen ergeben. Bei der Aufgliederung der Gesamtheit in Prozent kann die Summe der Einzelwerte wegen Rundens vom Wert 100 % abweichen. Eine Abstimmung auf 100 % erfolgt im Allgemeinen nicht.

Publikationsservice

Das Bayerische Landesamt für Statistik veröffentlicht jährlich über 400 Publikationen. Das aktuelle Veröffentlichungsverzeichnis ist im Internet als Datei verfügbar, kann aber auch als Druckversion kostenlos zugesandt werden.


Kostenlos

ist der Download der meisten Veröffentlichungen, z. B. von Statistischen Berichten (PDF- oder Excel-Format).

Kostenpflichtig

sind alle Printversionen (auch von Statistischen Berichten), Datenträger und ausgewählte Dateien (z. B. von Verzeichnissen, von Beiträgen, vom Jahrbuch).

Publikationsservice

 Alle Veröffentlichungen sind im Internet verfügbar unter www.statistik.bayern.de/produkte

Impressum

Statistische Berichte

bieten in tabellarischer Form neuestes Zahlenmaterial der jeweiligen Erhebung. Dieses wird, soweit erforderlich, methodisch erläutert und kurz kommentiert.

Herausgeber, Druck und Vertrieb

Bayerisches Landesamt für Statistik
Nürnberger Straße 95
90762 Fürth

Papier

Gedruckt auf umweltfreundlichem Papier, chlorfrei gebleicht.

Vertrieb

E-Mail vertrieb@statistik.bayern.de
Telefon 0911 98208-6311
Telefax 0911 98208-6638

Auskunftsdienst

E-Mail info@statistik.bayern.de
Telefon 0911 98208-6563
Telefax 0911 98208-6573

© Bayerisches Landesamt für Statistik, Fürth 2022
Vervielfältigung und Verbreitung, auch auszugsweise, mit Quellenangabe gestattet.

Hinweis: Diese Druckschrift wird im Rahmen der Öffentlichkeitsarbeit der Bayerischen Staatsregierung herausgegeben. Sie darf weder von Parteien noch von Wahlwerbern oder Wahlhelfern im Zeitraum von fünf Monaten vor einer Wahl zum Zwecke der Wahlwerbung verwendet werden. Dies gilt für Landtags-, Bundestags-, Kommunal- und Europawahlen. Missbräuchlich ist während dieser Zeit insbesondere die Verteilung auf Wahlveranstaltungen, an Informationsständen der Parteien sowie das Einlegen, Aufdrucken und Aufkleben parteipolitischer Informationen oder Werbemittel. Untersagt ist gleichfalls die Weitergabe an Dritte zum Zwecke der Wahlwerbung. Auch ohne zeitlichen Bezug zu einer bevorstehenden Wahl darf die Druckschrift nicht in einer Weise verwendet werden, die als Parteinahme der Staatsregierung zugunsten einzelner politischer Gruppen verstanden werden könnte. Den Parteien ist es gestattet, die Druckschrift zur Unterrichtung ihrer eigenen Mitglieder zu verwenden.

Inhaltsverzeichnis

Datengrundlagen und Hinweise	4
Ergebnisse	5

Abbildungsverzeichnis

Abb. 1	Sterbefälle in Bayern nach Kalenderwochen - Jahre 2017 bis 2022	7
Abb. 2	Sterbefälle in Bayern nach Kalenderwochen - Jahre 2021, 2022 & Median der Vorjahre	7
Abb. 3	Sterbefälle in Bayern nach Kalenderwochen und Altersgruppen - Jahre 2021, 2022 & Median der Vorjahre	8
Abb. 4	Sterbefälle in Bayern nach Monaten - Jahre 2017 bis 2022 (Insgesamt)	10
Abb. 5	Sterbefälle in Bayern nach Monaten - Jahre 2017 bis 2022 (0 bis unter 60 Jahre)	10
Abb. 6	Sterbefälle in Bayern nach Monaten - Jahre 2017 bis 2022 (60 bis unter 80 Jahre)	11
Abb. 7	Sterbefälle in Bayern nach Monaten - Jahre 2017 bis 2022 (80 Jahre und älter)	11

Tabellenverzeichnis

Tab. 1	Sterbefälle in Bayern nach Kalenderwochen und Altersgruppen - Jahre 2017 bis 2022	5
Tab. 2	Sterbefälle in Bayern nach Monaten und Altersgruppen - Jahre 2016 bis 2022	8
Tab. 3	Abweichung der Sterbefallzahlen vom Median der Vorjahre (2016-2019) - Jahr 2020	9
Tab. 4	Abweichung der Sterbefallzahlen vom Median der Vorjahre (2017-2020) - Jahr 2021	9
Tab. 5	Abweichung der Sterbefallzahlen vom Median der Vorjahre (2018-2021) - Jahr 2022	9
Tab. 6	Sterbefälle in den kreisfreien Städten und Landkreisen Bayerns nach Monaten - Jahre 2016 bis 2022	12

Datengrundlagen und Hinweise

Statistiken über Bevölkerungsbewegungen sind gesetzlich geregelte dezentrale Statistiken. Die Statistischen Ämter des Bundes und der Länder ermitteln diese Statistiken nach dem zum 01. Januar 2014 in Kraft getretenen Gesetz über die Statistik der Bevölkerungsbewegung und die Fortschreibung des Bevölkerungsstandes (Bevölkerungstatistikgesetz - BevStatG) vom 20. April 2013 (BGBl. I S. 826), das zuletzt durch Artikel 9 des Gesetzes vom 18. Dezember 2018 (BGBl. I S. 2639) geändert worden ist. Natürliche Bevölkerungsbewegungen (d. h. Sterbefälle, Geburten und Eheschließungen) werden im Rahmen von Personenstandsregistern erfasst. Gemäß dem zum 01. Januar 2009 in Kraft getretenen Personenstandsgesetz (PStG) vom 19. Februar 2007 (BGBl. I S. 122), welches zuletzt durch Artikel 88 der Verordnung vom 19. Juni 2020 (BGBl. I S. 1328) geändert wurde, fällt die Führung der Personenstandsregister in den Aufgabenbereich der Standesämter (§ 1 PStG).

Sterbefälle sind dem Standesamt zu melden, in dessen Zuständigkeitsbereich sie sich ereignet haben (§ 28 PStG). Zur Meldung eines Sterbefalls sind Personen (§ 29 PStG) oder Einrichtungen und Behörden (§ 30 PStG) verpflichtet. Mit der Anzeige des Sterbefalls können aber auch Bestattungsunternehmen beauftragt werden. Die Anzeige muss spätestens am dritten auf den Tod folgenden Werktag erfolgen (§ 28 PStG). Eine Sterbeurkunde wird jedoch erst ausgestellt, wenn alle für die Beurkundung erforderlichen Dokumente vorliegen. Die Übermittlung der Daten an die amtliche Statistik erfolgt nach abgeschlossener Beurkundung. Die Standesämter sind verpflichtet, den Statistischen Ämtern der Länder mindestens monatlich die Daten zu beurkundeten Sterbefällen zu übermitteln. Diese Übermittlung hat elektronisch zu erfolgen, soweit die technischen Voraussetzungen hierfür geschaffen sind (§ 2 BevStatG).

In den Statistischen Ämtern der Länder werden die Daten durch eine Kontrolle der fortlaufenden Eintragsnummern auf ihre Vollständigkeit hin überprüft und plausibilisiert. Rückfragen zu fehlenden oder nicht plausiblen Merkmalen werden direkt mit den betreffenden Standesämtern geklärt. Jeden Monat geben die Statistischen Landesämter die plausibilisierten Daten Gestorbener, die in einem anderen Bundesland wohnen, an das für den Wohnort zuständige Landesamt ab. Die Ausweisung von Sterbefällen erfolgt dann nach dem Wohnortprinzip (wo war ein Verstorbener wohnhaft?).

Abgeschlossene Berichtsmonate

Monatliche Ergebnisse zu Sterbefällen stehen derzeit in der Regel zweieinhalb Monate nach Ende des jeweiligen Berichtsmonats zur Verfügung. Bis zum Abschluss eines Berichtsjahres sind diese Ergebnisse als vorläufig anzusehen, da sich die Monatsergebnisse bis zum Abschluss des Berichtsjahres aufgrund von Nachmeldungen und Korrekturen noch verändern können. Das Jahresergebnis und damit auch endgültige Monatsergebnisse liegen in der Regel im Juni des jeweiligen Folgejahres vor.

Rohdaten - Datenstand 01. Juni 2022

Aufgrund der hohen Nachfrage nach möglichst aktuellen Daten, wurden auch Daten für noch nicht abgeschlossene Berichtsmonate (März bis April 2022) ausgewertet. Der Datenabzug hierfür erfolgte am 01. Juni 2022. Retrospektive Auswertungen für Bayern haben ergeben, dass nach einem Tag weniger als 20 Prozent der tatsächlichen Sterbefälle an die Statistik gemeldet wurden, nach sieben Tagen etwa 75 Prozent der Sterbefälle vorlagen, nach 12 bis 14 Tagen eine Abdeckung von über 90 % erreicht wurde und nach 28 Tagen ca. 98 % aller Sterbefälle eingegangen waren. Die Rohdaten erlauben somit bereits zuverlässige Aussagen über die Entwicklung der Sterbefälle im Zeitraum März bis April 2022. Bei Auswertungen von Rohdaten ist jedoch zu beachten, dass die Daten weder plausibilisiert noch auf Vollständigkeit überprüft worden sind. Insbesondere bei der Interpretation der Daten für diese Monate ist zu berücksichtigen, dass sie sich aufgrund von Nachmeldungen und Korrekturen nachträglich noch verändern können.

Tab. 1

Sterbefälle in Bayern nach Kalenderwochen und Altersgruppen - Jahre 2017 bis 2022

Kalender- woche	Insgesamt								Davon im Alter von							
									0 bis unter 60 Jahren							
	Median		2017	2018	2019	2020	2021	2022	Median		2017	2018	2019	2020	2021	2022
	2017 bis 2020	2018 bis 2021							2017 bis 2020	2018 bis 2021						
1	2 710	2 710	3 291	2 734	2 681	2 685	3 646	2 844	257	254	271	272	228	243	265	243
2	2 773	2 773	3 395	2 715	2 782	2 764	3 616	2 743	253	253	262	253	252	231	253	242
3	2 802	2 802	3 272	2 784	2 819	2 695	3 448	2 863	251	244	272	228	229	272	258	246
4	2 822	2 822	3 389	2 772	2 822	2 821	3 206	2 919	246	248	256	267	235	224	261	237
5	2 952	2 952	3 398	2 848	2 863	3 041	3 074	3 000	243	229	248	215	238	260	220	227
6	2 876	2 873	3 145	2 924	2 827	2 803	2 918	3 075	249	245	249	249	224	258	240	255
7	2 965	2 919	3 142	3 019	2 910	2 883	2 927	3 067	246	235	281	241	228	250	222	227
8	3 001	2 872	3 038	3 157	2 964	2 780	2 587	2 937	255	255	233	260	258	251	205	225
9	2 952	2 926	2 872	3 444	3 031	2 821	2 572	3 000	257	251	250	285	264	236	237	205
10	2 858	2 853	2 778	3 500	2 938	2 768	2 692	3 093	243	242	249	256	237	229	246	254
11	2 826	2 826	2 671	3 230	2 864	2 787	2 680	3 075	246	246	261	247	244	220	261	245
12	2 875	2 875	2 570	3 100	2 783	2 967	2 646	3 113	238	236	231	245	227	264	224	241
13	2 751	2 828	2 496	2 929	2 593	2 908	2 748	3 005	235	252	222	257	209	247	267	240
14	2 726	2 726	2 534	2 794	2 657	3 270	2 623	2 990	256	256	231	265	249	263	227	269
15	2 638	2 677	2 477	2 680	2 595	3 284	2 674	2 883	242	242	253	240	227	243	268	227
16	2 489	2 641	2 331	2 499	2 479	3 078	2 782	2 739	220	231	227	249	205	212	265	217
17	2 509	2 657	2 443	2 491	2 527	2 793	2 786	2 684	229	229	253	222	204	236	240	234
18	2 422	2 576	2 354	2 451	2 393	2 701	2 741	...	233	235	236	239	205	230	262	...
19	2 433	2 481	2 435	2 371	2 431	2 531	2 658	...	221	223	224	218	187	228	244	...
20	2 413	2 423	2 417	2 333	2 409	2 436	2 523	...	216	216	233	216	206	215	237	...
21	2 450	2 450	2 278	2 450	2 555	2 450	2 440	...	243	232	249	241	245	215	222	...
22	2 416	2 416	2 504	2 339	2 400	2 431	2 506	...	240	221	269	211	231	248	204	...
23	2 488	2 488	2 294	2 479	2 497	2 508	2 389	...	239	232	251	243	235	229	226	...
24	2 312	2 326	2 368	2 249	2 255	2 396	2 591	...	233	231	241	253	185	224	237	...
25	2 338	2 338	2 413	2 266	2 386	2 289	2 513	...	232	232	240	244	224	217	240	...
26	2 413	2 372	2 446	2 379	2 449	2 364	2 365	...	235	236	235	235	236	213	244	...
27	2 351	2 402	2 291	2 414	2 389	2 313	2 469	...	219	217	222	216	247	212	218	...
28	2 291	2 315	2 154	2 309	2 272	2 321	2 395	...	220	227	197	240	214	226	227	...
29	2 383	2 407	2 376	2 350	2 423	2 390	2 535	...	225	228	223	238	218	227	228	...
30	2 361	2 437	2 259	2 329	2 748	2 392	2 482	...	229	237	217	241	262	213	233	...
31	2 518	2 518	2 404	2 700	2 439	2 596	2 422	...	243	243	235	251	235	253	229	...
32	2 352	2 484	2 262	2 559	2 292	2 412	2 556	...	233	222	243	236	214	229	204	...
33	2 353	2 449	2 299	2 407	2 211	2 592	2 491	...	224	220	222	226	194	239	214	...
34	2 359	2 359	2 293	2 359	2 359	2 433	2 344	...	224	216	237	215	230	217	192	...
35	2 297	2 415	2 232	2 189	2 468	2 361	2 484	...	212	210	221	203	234	191	217	...
36	2 275	2 359	2 201	2 323	2 226	2 394	2 737	...	239	245	209	235	246	243	253	...
37	2 308	2 376	2 342	2 274	2 274	2 478	2 562	...	222	203	237	198	207	258	173	...
38	2 351	2 417	2 336	2 359	2 342	2 474	2 601	...	218	226	215	230	221	215	240	...
39	2 413	2 507	2 402	2 273	2 589	2 424	2 635	...	212	217	203	208	232	216	217	...
40	2 442	2 567	2 386	2 399	2 485	2 648	2 676	...	232	232	238	216	237	226	239	...
41	2 535	2 535	2 615	2 365	2 472	2 598	2 813	...	234	236	231	223	236	236	248	...
42	2 505	2 537	2 476	2 351	2 533	2 541	2 925	...	218	218	231	221	214	204	247	...
43	2 498	2 566	2 496	2 457	2 500	2 632	3 004	...	214	214	251	208	217	211	267	...
44	2 488	2 602	2 371	2 457	2 518	2 685	3 114	...	236	239	247	218	225	255	252	...
45	2 555	2 648	2 547	2 508	2 562	2 733	3 348	...	231	232	229	232	232	212	268	...
46	2 592	2 762	2 538	2 417	2 645	2 878	3 481	...	216	236	210	210	250	222	275	...
47	2 609	2 747	2 527	2 596	2 622	2 871	3 721	...	230	235	228	224	232	238	270	...
48	2 605	2 879	2 510	2 541	2 669	3 088	3 748	...	225	227	219	225	224	228	312	...
49	2 678	3 101	2 528	2 578	2 778	3 424	3 585	...	231	246	207	218	244	247	287	...
50	2 725	3 072	2 679	2 669	2 771	3 618	3 372	...	220	222	221	219	217	224	284	...
51	2 775	3 038	2 569	2 756	2 793	3 621	3 283	...	227	239	216	239	209	238	291	...
52	2 647	2 865	2 643	2 541	2 650	3 817	3 079	...	220	218	255	199	199	241	237	...
53						3 736								263		
Insgesamt	133 463	136 952	133 487	134 417	133 940	145 724	147 213	...	12 103	12 097	12 291	12 140	11 802	12 342	12 597	...

Bei den Ergebnissen für die Jahre 2021 und 2022 handelt es sich um vorläufige Werte. Endgültige Werte liegen erst nach Abschluss des Berichtsjahres vor.

Kalenderwochen sind im Hinblick auf Kalenderjahre nicht immer trennscharf, da sich die Kalenderwochen 1, 52 und 53 teilweise über zwei Kalenderjahre erstrecken. Die Summe der Ereignisse über die Kalenderwochen eines Jahres ist daher nicht identisch zur Summe der Ereignisse über die Kalendermonate eines Jahres.

Beim Median handelt es sich um den Wert, der in einer nach Größe sortierten Reihe von Werten genau in der Mitte liegt. Wenn die Anzahl der sortierten Werte gerade ist, ergibt sich der Median aus dem arithmetischen Mittel der beiden mittleren Zahlen.

Noch Tab. 1

Sterbefälle in Bayern nach Kalenderwochen und Altersgruppen - Jahre 2017 bis 2022

Kalender- woche	Davon im Alter von															
	60 bis unter 80 Jahren								80 Jahren und älter							
	Median		2017	2018	2019	2020	2021	2022	Median		2017	2018	2019	2020	2021	2022
	2017 bis 2020	2018 bis 2021							2017 bis 2020	2018 bis 2021						
1	830	830	1 059	838	820	821	1 029	878	1 629	1 629	1 961	1 624	1 633	1 621	2 352	1 723
2	911	911	1 045	903	919	892	1 027	873	1 626	1 626	2 088	1 559	1 611	1 641	2 336	1 628
3	910	910	1 032	938	881	805	1 017	830	1 664	1 664	1 968	1 618	1 709	1 618	2 173	1 787
4	918	918	1 087	921	915	893	959	944	1 688	1 688	2 046	1 584	1 672	1 704	1 986	1 738
5	963	956	1 096	954	945	971	958	879	1 745	1 745	2 054	1 679	1 680	1 810	1 896	1 894
6	974	943	987	978	969	859	916	924	1 692	1 692	1 909	1 697	1 634	1 686	1 762	1 896
7	930	910	1 027	936	923	897	888	921	1 797	1 788	1 834	1 842	1 759	1 736	1 817	1 919
8	940	917	946	1 025	933	900	875	887	1 816	1 701	1 859	1 872	1 773	1 629	1 507	1 825
9	945	926	905	1 120	984	868	796	866	1 750	1 750	1 717	2 039	1 783	1 717	1 539	1 929
10	951	917	937	1 109	965	851	869	883	1 712	1 712	1 592	2 135	1 736	1 688	1 577	1 956
11	915	891	892	1 035	937	845	835	894	1 703	1 703	1 518	1 948	1 683	1 722	1 584	1 936
12	928	928	858	1 005	894	961	866	914	1 702	1 702	1 481	1 850	1 662	1 742	1 556	1 958
13	884	887	823	931	863	904	870	900	1 631	1 676	1 451	1 741	1 521	1 757	1 611	1 865
14	895	895	854	907	882	1 026	830	885	1 574	1 594	1 449	1 622	1 526	1 981	1 566	1 836
15	875	882	846	903	805	1 003	860	864	1 550	1 555	1 378	1 537	1 563	2 038	1 546	1 792
16	818	879	791	839	796	998	918	819	1 445	1 539	1 313	1 411	1 478	1 868	1 599	1 703
17	851	851	868	836	826	866	892	865	1 465	1 576	1 322	1 433	1 497	1 691	1 654	1 585
18	818	840	807	829	792	850	933	...	1 390	1 471	1 311	1 383	1 396	1 621	1 546	...
19	813	813	860	794	831	781	858	...	1 386	1 468	1 351	1 359	1 413	1 522	1 556	...
20	801	801	825	769	802	800	853	...	1 380	1 411	1 359	1 348	1 401	1 421	1 433	...
21	786	778	789	783	831	767	773	...	1 447	1 457	1 240	1 426	1 479	1 468	1 445	...
22	786	786	840	789	769	782	802	...	1 398	1 401	1 395	1 339	1 400	1 401	1 500	...
23	803	803	769	834	862	771	751	...	1 401	1 407	1 274	1 402	1 400	1 508	1 412	...
24	778	778	805	772	784	763	852	...	1 304	1 348	1 322	1 224	1 286	1 409	1 502	...
25	784	778	846	757	811	726	799	...	1 337	1 349	1 327	1 265	1 351	1 346	1 474	...
26	795	766	867	824	766	766	762	...	1 365	1 372	1 344	1 320	1 447	1 385	1 359	...
27	774	766	800	841	730	748	784	...	1 355	1 385	1 269	1 357	1 412	1 353	1 467	...
28	741	743	737	763	744	722	741	...	1 310	1 344	1 220	1 306	1 314	1 373	1 427	...
29	801	777	841	833	767	769	784	...	1 353	1 416	1 312	1 279	1 438	1 394	1 523	...
30	784	798	789	757	907	779	817	...	1 366	1 416	1 253	1 331	1 579	1 400	1 432	...
31	839	824	843	885	813	834	734	...	1 450	1 484	1 326	1 564	1 391	1 509	1 459	...
32	787	805	786	845	788	781	822	...	1 346	1 440	1 233	1 478	1 290	1 402	1 530	...
33	817	818	815	818	724	849	818	...	1 328	1 411	1 262	1 363	1 293	1 504	1 459	...
34	774	786	762	792	779	768	794	...	1 351	1 355	1 294	1 352	1 350	1 448	1 358	...
35	768	768	772	716	802	764	772	...	1 338	1 419	1 239	1 270	1 432	1 406	1 495	...
36	765	765	805	763	702	767	839	...	1 302	1 355	1 187	1 325	1 278	1 384	1 645	...
37	770	770	810	743	735	797	809	...	1 333	1 378	1 295	1 333	1 332	1 423	1 580	...
38	799	799	805	805	792	783	819	...	1 327	1 403	1 316	1 324	1 329	1 476	1 542	...
39	821	804	838	775	893	804	803	...	1 383	1 434	1 361	1 290	1 464	1 404	1 615	...
40	817	817	812	822	811	838	807	...	1 399	1 511	1 336	1 361	1 437	1 584	1 630	...
41	805	805	858	771	797	813	893	...	1 483	1 494	1 526	1 371	1 439	1 549	1 672	...
42	835	835	890	832	818	838	896	...	1 427	1 500	1 355	1 298	1 501	1 499	1 782	...
43	842	846	844	840	851	821	874	...	1 421	1 516	1 401	1 409	1 432	1 600	1 863	...
44	823	836	782	821	825	847	934	...	1 443	1 526	1 342	1 418	1 468	1 583	1 928	...
45	834	865	810	856	812	873	987	...	1 513	1 583	1 508	1 420	1 518	1 648	2 093	...
46	855	872	865	808	844	899	1 064	...	1 507	1 654	1 463	1 399	1 551	1 757	2 142	...
47	842	870	848	835	821	905	1 131	...	1 553	1 649	1 451	1 537	1 569	1 728	2 320	...
48	844	864	826	838	849	879	1 128	...	1 537	1 789	1 465	1 478	1 596	1 981	2 308	...
49	888	943	899	841	877	1 008	1 104	...	1 588	1 913	1 422	1 519	1 657	2 169	2 194	...
50	925	971	931	908	918	1 024	1 066	...	1 589	1 829	1 527	1 542	1 636	2 370	2 022	...
51	914	970	912	882	916	1 113	1 024	...	1 652	1 818	1 441	1 635	1 668	2 270	1 968	...
52	848	900	853	842	829	1 119	957	...	1 579	1 754	1 535	1 500	1 622	2 457	1 885	...
53						1 075									2 398	
Insgesamt	43 901	44 099	44 994	44 561	43 649	45 583	45 989	...	77 821	80 790	76 202	77 716	78 489	87 799	88 627	...

Bei den Ergebnissen für die Jahre 2021 und 2022 handelt es sich um vorläufige Werte. Endgültige Werte liegen erst nach Abschluss des Berichtsjahres vor.

Kalenderwochen sind im Hinblick auf Kalenderjahre nicht immer trennscharf, da sich die Kalenderwochen 1, 52 und 53 teilweise über zwei Kalenderjahre erstrecken. Die Summe der Ereignisse über die Kalenderwochen eines Jahres ist daher nicht identisch zur Summe der Ereignisse über die Kalendermonate eines Jahres.

Beim Median handelt es sich um den Wert, der in einer nach Größe sortierten Reihe von Werten genau in der Mitte liegt. Wenn die Anzahl der sortierten Werte gerade ist, ergibt sich der Median aus dem arithmetischen Mittel der beiden mittleren Zahlen.

Abb. 1

Sterbefälle in Bayern nach Kalenderwochen - Jahre 2017 bis 2022

absolute Zahlen

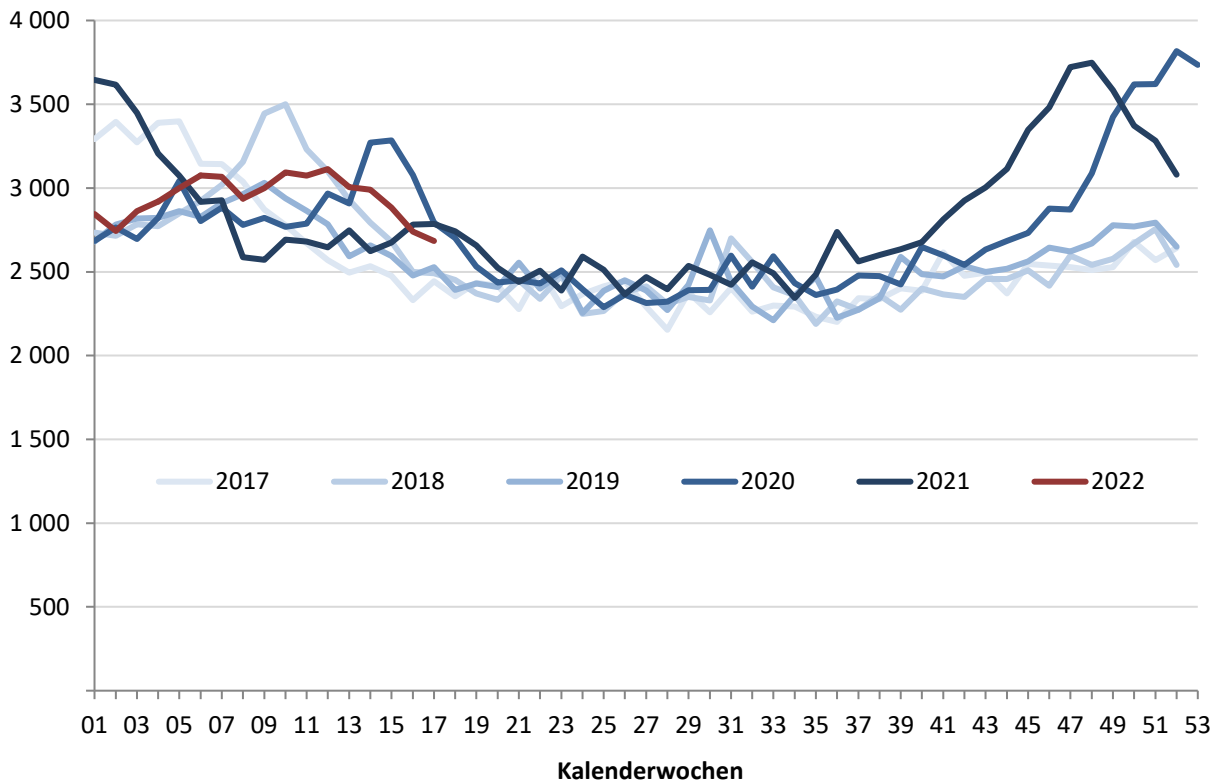


Abb. 2

Sterbefälle in Bayern nach Kalenderwochen - Jahre 2021, 2022 & Median der Vorjahre

absolute Zahlen

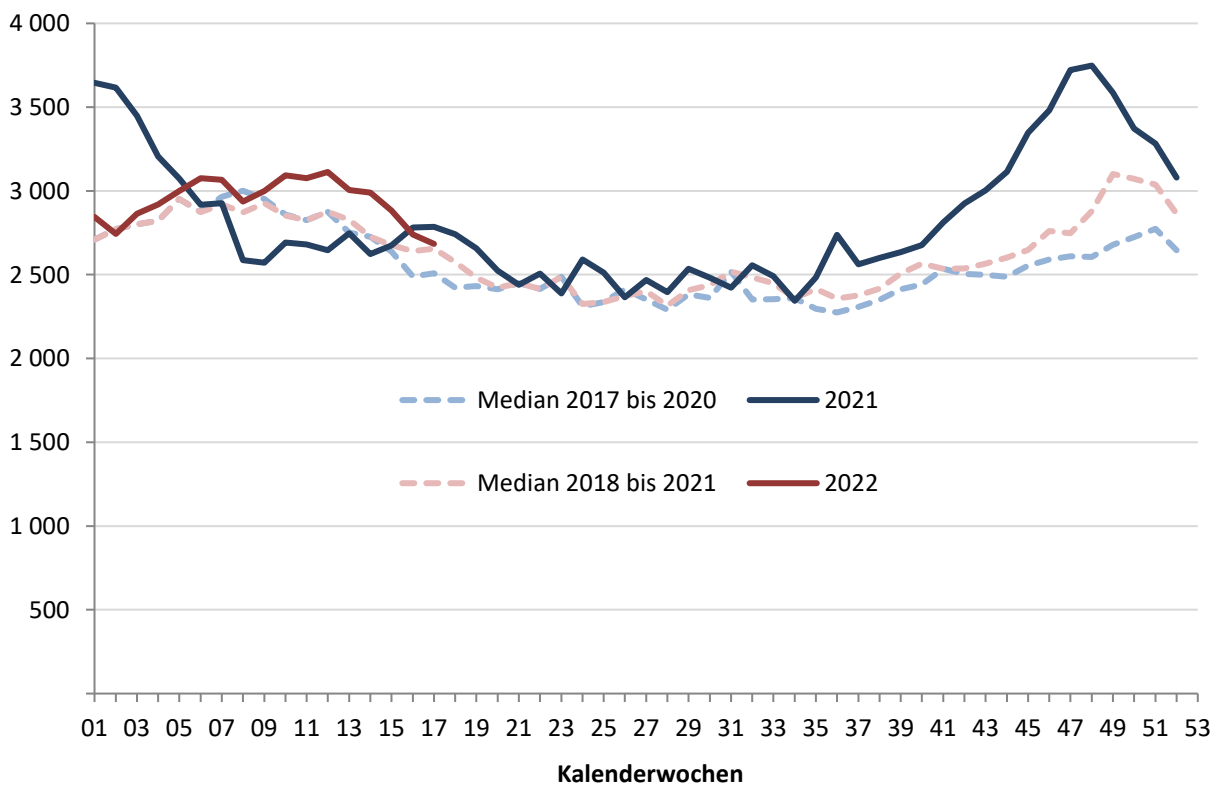
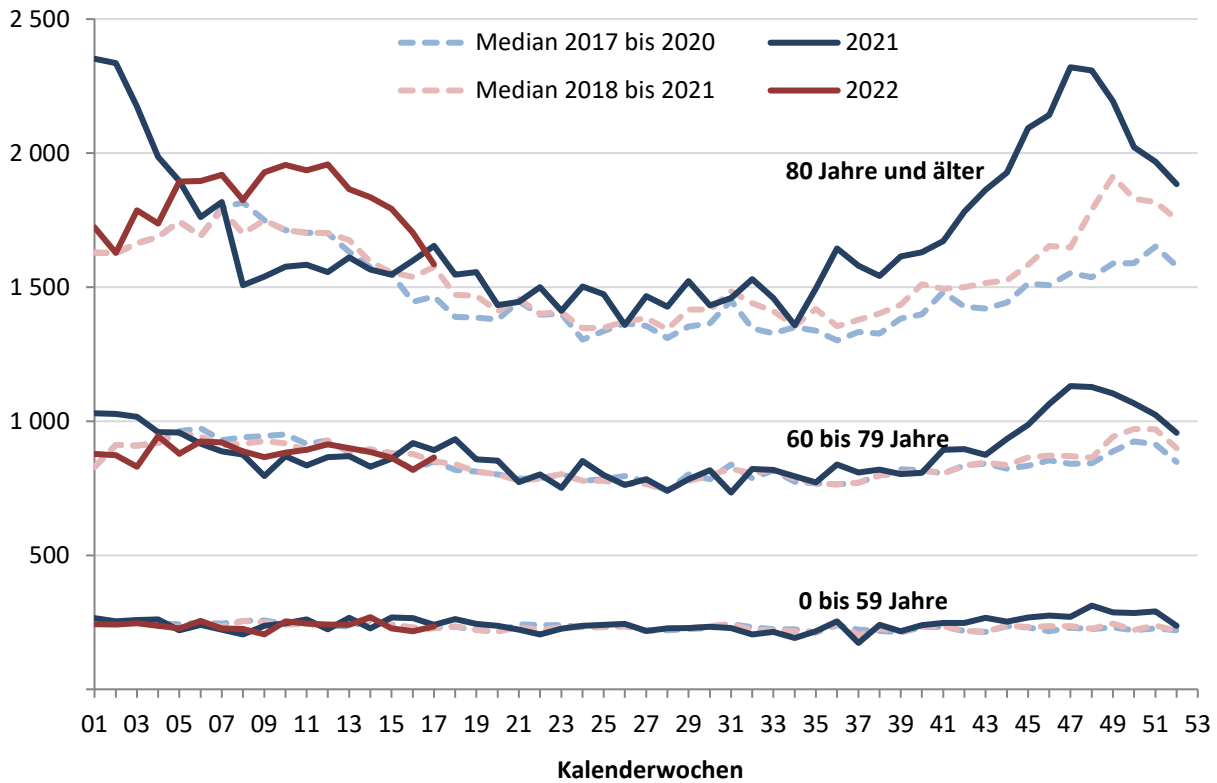


Abb. 3

Sterbefälle in Bayern nach Kalenderwochen und Altersgruppen - Jahre 2020, 2021 & Median der Vorjahre absolute Zahlen



Tab. 2

Sterbefälle in Bayern nach Monaten und Altersgruppen - Jahre 2016 bis 2022

Altersgruppen	Jahr	Januar	Februar	März	April	Mai	Juni	Juli	August	September	Oktober	November	Dezember	Insgesamt
0 bis unter 60 Jahre	2016	1 118	1 058	1 139	1 054	1 022	1 034	1 097	1 049	1 020	1 039	1 060	1 069	12 759
	2017	1 171	1 018	1 073	1 023	1 082	1 029	954	1 036	934	1 030	979	998	12 327
	2018	1 120	993	1 130	1 042	998	1 035	1 052	991	927	959	956	966	12 169
	2019	1 048	966	1 030	944	940	955	1 033	988	965	993	998	985	11 845
	2020	1 092	1 028	1 068	1 007	1 008	944	1 000	986	991	985	980	1 066	12 155
	2021	1 152	887	1 107	1 050	1 075	994	998	943	929	1 101	1 147	1 265	12 648
	2022	1 060	928	1 066	1 010
60 bis unter 80 Jahre	2016	3 915	3 738	4 030	3 553	3 532	3 478	3 593	3 523	3 298	3 674	3 876	4 192	44 402
	2017	4 661	4 000	3 935	3 584	3 651	3 516	3 546	3 525	3 443	3 743	3 549	3 968	45 121
	2018	4 020	3 952	4 592	3 741	3 532	3 380	3 546	3 634	3 268	3 598	3 582	3 830	44 675
	2019	3 960	3 800	4 074	3 536	3 557	3 464	3 493	3 457	3 361	3 614	3 555	3 865	43 736
	2020	3 916	3 693	3 976	4 095	3 459	3 232	3 399	3 505	3 429	3 646	3 828	4 754	44 932
	2021	4 482	3 637	3 742	3 772	3 770	3 429	3 429	3 499	3 480	3 804	4 449	4 678	46 171
	2022	3 913	3 595	3 978	3 684
80 Jahre und älter	2016	6 429	6 169	6 422	5 830	5 903	5 352	5 605	5 599	5 340	6 161	6 342	7 239	72 391
	2017	8 907	7 580	6 840	5 865	5 862	5 701	5 594	5 639	5 508	6 143	6 278	6 537	76 454
	2018	7 098	7 220	8 646	6 430	6 125	5 559	5 882	6 251	5 618	6 090	6 180	6 866	77 965
	2019	7 328	6 884	7 395	6 473	6 293	5 871	6 367	5 932	5 801	6 451	6 655	7 282	78 732
	2020	7 415	7 034	7 699	7 986	6 456	6 020	6 232	6 368	6 167	6 929	7 636	10 338	86 280
	2021	9 874	6 982	6 925	6 828	6 662	6 286	6 415	6 413	6 781	7 628	9 141	9 230	89 165
	2022	7 618	7 548	8 590	7 468
Bayern	2016	11 462	10 965	11 591	10 437	10 457	9 864	10 295	10 171	9 658	10 874	11 278	12 500	129 552
	2017	14 739	12 598	11 848	10 472	10 595	10 246	10 094	10 200	9 885	10 916	10 806	11 503	133 902
	2018	12 238	12 165	14 368	11 213	10 655	9 974	10 480	10 876	9 813	10 647	10 718	11 662	134 809
	2019	12 336	11 650	12 499	10 953	10 790	10 290	10 893	10 377	10 127	11 058	11 208	12 132	134 313
	2020	12 423	11 755	12 743	13 088	10 923	10 196	10 631	10 859	10 587	11 560	12 444	16 158	143 367
	2021	15 508	11 506	11 774	11 650	11 507	10 709	10 842	10 855	11 190	12 533	14 737	15 173	147 984
	2022	12 591	12 071	13 634	12 162

Bei den Ergebnissen für die Jahre 2021 und 2022 handelt es sich um vorläufige Werte. Endgültige Werte liegen erst nach Abschluss des Berichtsjahres vor.

Tab. 3

Abweichung der Sterbefallzahlen vom Median der Vorjahre (2016-2019) - Jahr 2020

Altersgruppen	Januar	Februar	März	April	Mai	Juni	Juli	August	September	Oktober	November	Dezember
Median 2016 bis 2019												
Bayern insgesamt	12 287	11 908	12 174	10 713	10 625	10 110	10 388	10 289	9 849	10 895	11 007	11 897
0 bis unter 60 Jahre	1 119	1 006	1 102	1 033	1 010	1 032	1 043	1 014	950	1 012	989	992
60 bis unter 80 Jahre	3 990	3 876	4 052	3 569	3 545	3 471	3 546	3 524	3 330	3 644	3 569	3 917
80 Jahre und älter	7 213	7 052	7 118	6 148	6 014	5 630	5 744	5 786	5 563	6 152	6 310	7 053
2020 (absolut)												
Bayern insgesamt	12 423	11 755	12 743	13 088	10 923	10 196	10 631	10 859	10 587	11 560	12 444	16 158
0 bis unter 60 Jahre	1 092	1 028	1 068	1 007	1 008	944	1 000	986	991	985	980	1 066
60 bis unter 80 Jahre	3 916	3 693	3 976	4 095	3 459	3 232	3 399	3 505	3 429	3 646	3 828	4 754
80 Jahre und älter	7 415	7 034	7 699	7 986	6 456	6 020	6 232	6 368	6 167	6 929	7 636	10 338
Abweichung (in %)												
Bayern insgesamt	1,1	-1,3	4,7	22,2	2,8	0,9	2,3	5,5	7,5	6,1	13,1	35,8
0 bis unter 60 Jahre	-2,4	2,2	-3,0	-2,5	-0,2	-8,5	-4,1	-2,7	4,4	-2,6	-0,9	7,5
60 bis unter 80 Jahre	-1,9	-4,7	-1,9	14,8	-2,4	-6,9	-4,1	-0,5	3,0	0,1	7,3	21,4
80 Jahre und älter	2,8	-0,3	8,2	29,9	7,3	6,9	8,5	10,1	10,9	12,6	21,0	46,6

Tab. 4

Abweichung der Sterbefallzahlen vom Median der Vorjahre (2017-2020) - Jahr 2021

Altersgruppen	Januar	Februar	März	April	Mai	Juni	Juli	August	September	Oktober	November	Dezember
Median 2017 bis 2020												
Bayern insgesamt	12 380	11 960	12 621	11 083	10 723	10 221	10 556	10 618	10 006	10 987	11 007	11 897
0 bis unter 60 Jahre	1 106	1 006	1 071	1 015	1 003	992	1 017	990	950	989	980	992
60 bis unter 80 Jahre	3 990	3 876	4 025	3 663	3 545	3 422	3 520	3 515	3 395	3 630	3 569	3 917
80 Jahre und älter	7 372	7 127	7 547	6 452	6 209	5 786	6 057	6 092	5 710	6 297	6 467	7 074
2021 (absolut)												
Bayern insgesamt	15 508	11 506	11 774	11 650	11 507	10 709	10 842	10 855	11 190	12 533	14 737	15 173
0 bis unter 60 Jahre	1 152	887	1 107	1 050	1 075	994	998	943	929	1 101	1 147	1 265
60 bis unter 80 Jahre	4 482	3 637	3 742	3 772	3 770	3 429	3 429	3 499	3 480	3 804	4 449	4 678
80 Jahre und älter	9 874	6 982	6 925	6 828	6 662	6 286	6 415	6 413	6 781	7 628	9 141	9 230
Abweichung (in %)												
Bayern insgesamt	25,3	-3,8	-6,7	5,1	7,3	4,8	2,7	2,2	11,8	14,1	33,9	27,5
0 bis unter 60 Jahre	4,2	-11,8	3,4	3,4	7,2	0,2	-1,8	-4,7	-2,2	11,3	17,1	27,6
60 bis unter 80 Jahre	12,3	-6,2	-7,0	3,0	6,4	0,2	-2,6	-0,5	2,5	4,8	24,7	19,4
80 Jahre und älter	33,9	-2,0	-8,2	5,8	7,3	8,6	5,9	5,3	18,8	21,1	41,4	30,5

Bei den Ergebnissen für das Jahr 2021 handelt es sich um vorläufige Werte. Endgültige Werte liegen erst nach Abschluss des Berichtsjahres vor.

Tab. 5

Abweichung der Sterbefallzahlen vom Median der Vorjahre (2018-2021) - Jahr 2022

Altersgruppen	Januar	Februar	März	April	Mai	Juni	Juli	August	September	Oktober	November	Dezember
Median 2018 bis 2021												
Bayern insgesamt	12 380	11 703	12 621	11 432
0 bis unter 60 Jahre	1 106	980	1 088	1 025
60 bis unter 80 Jahre	3 990	3 747	4 025	3 757
80 Jahre und älter	7 372	7 008	7 547	6 651
2022 (absolut)												
Bayern insgesamt	12 591	12 071	13 634	12 162
0 bis unter 60 Jahre	1 060	928	1 066	1 010
60 bis unter 80 Jahre	3 913	3 595	3 978	3 684
80 Jahre und älter	7 618	7 548	8 590	7 468
Abweichung (in %)												
Bayern insgesamt	1,7	3,1	8,0	6,4
0 bis unter 60 Jahre	-4,2	-5,3	-2,0	-1,4
60 bis unter 80 Jahre	-1,9	-4,0	-1,2	-1,9
80 Jahre und älter	3,3	7,7	13,8	12,3

Bei den Ergebnissen für das Jahr 2022 handelt es sich um vorläufige Werte. Endgültige Werte liegen erst nach Abschluss des Berichtsjahres vor.

Beim Median handelt es sich um den Wert, der in einer nach Größe sortierten Reihe von Werten genau in der Mitte liegt. Wenn die Anzahl der sortierten Werte gerade ist, ergibt sich der Median aus dem arithmetischen Mittel der beiden mittleren Zahlen.

Abb. 4

Sterbefälle in Bayern nach Monaten - Jahre 2017 bis 2022 (Insgesamt)

absolute Zahlen

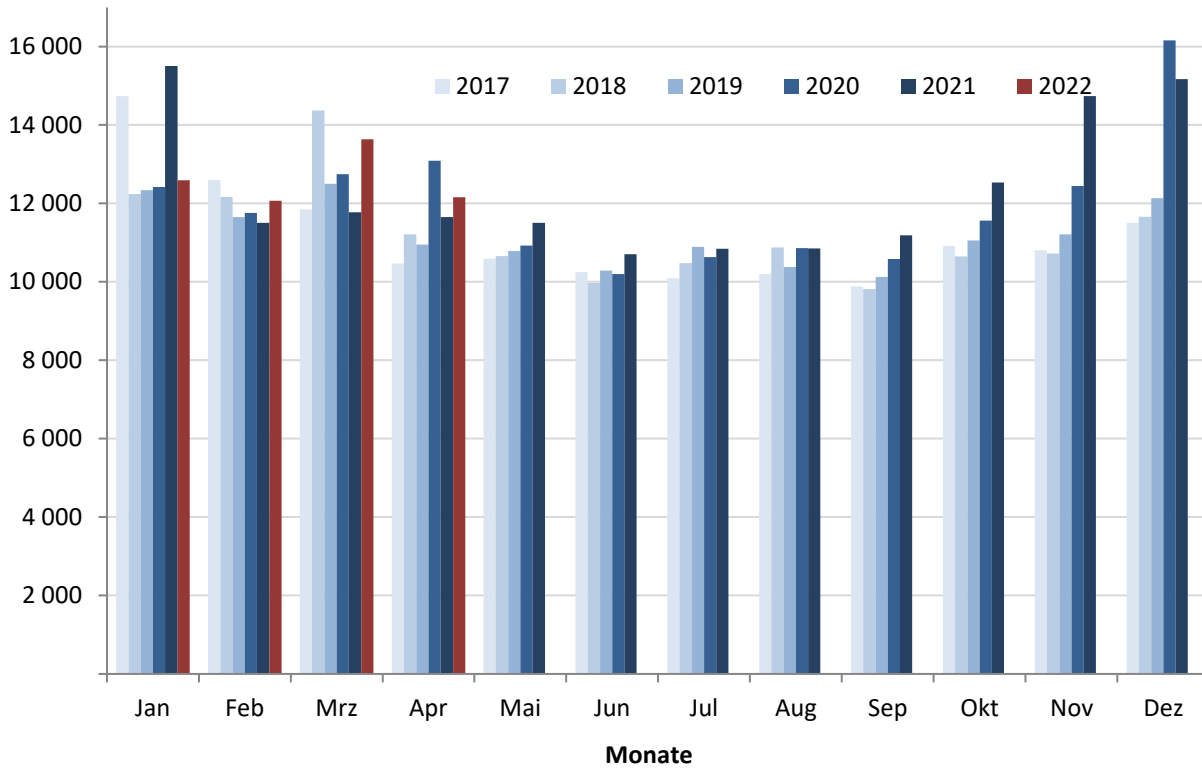


Abb. 5

Sterbefälle in Bayern nach Monaten - Jahre 2017 bis 2022 (0 bis unter 60 Jahre)

absolute Zahlen

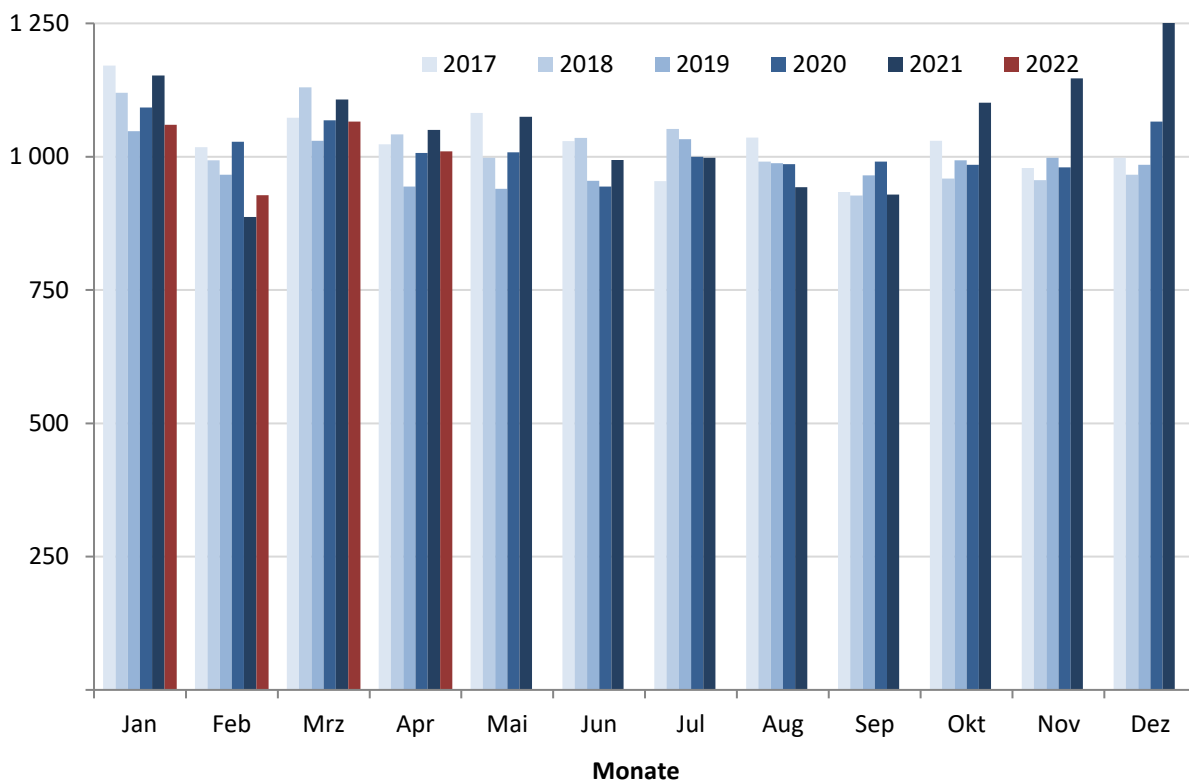


Abb. 6

Sterbefälle in Bayern nach Monaten - Jahre 2017 bis 2022 (60 bis unter 80 Jahre)

absolute Zahlen

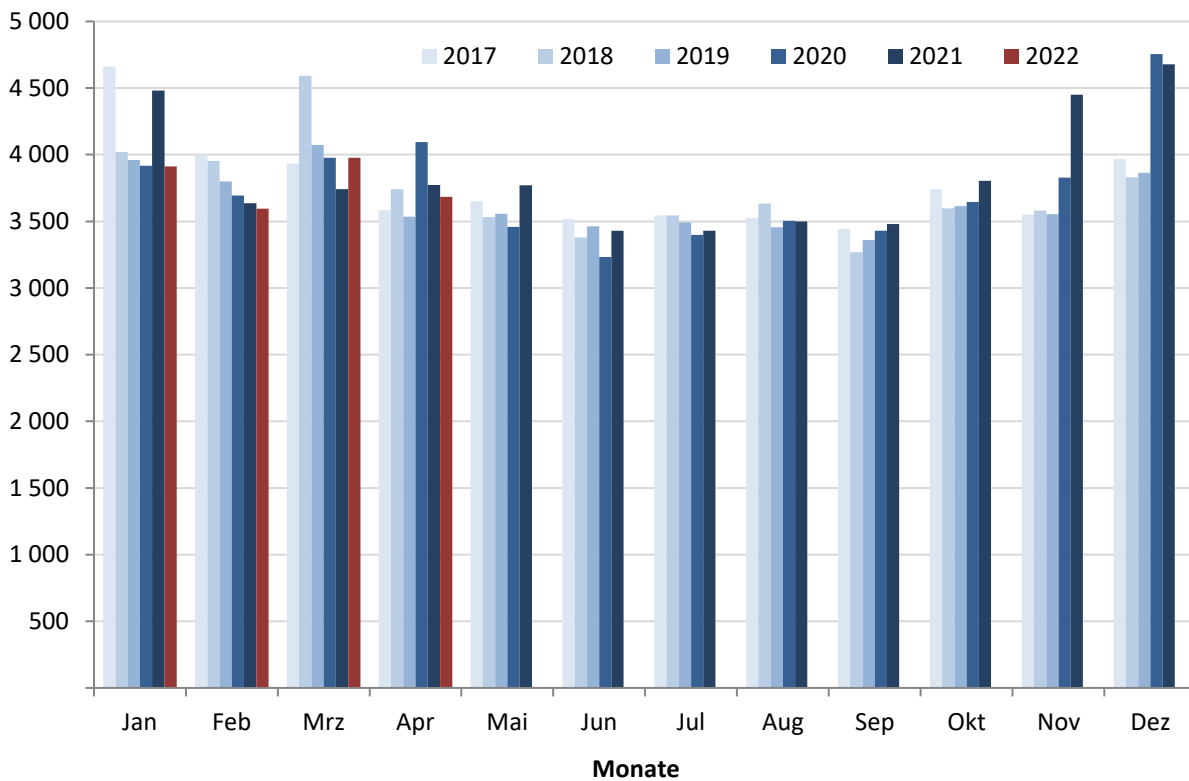
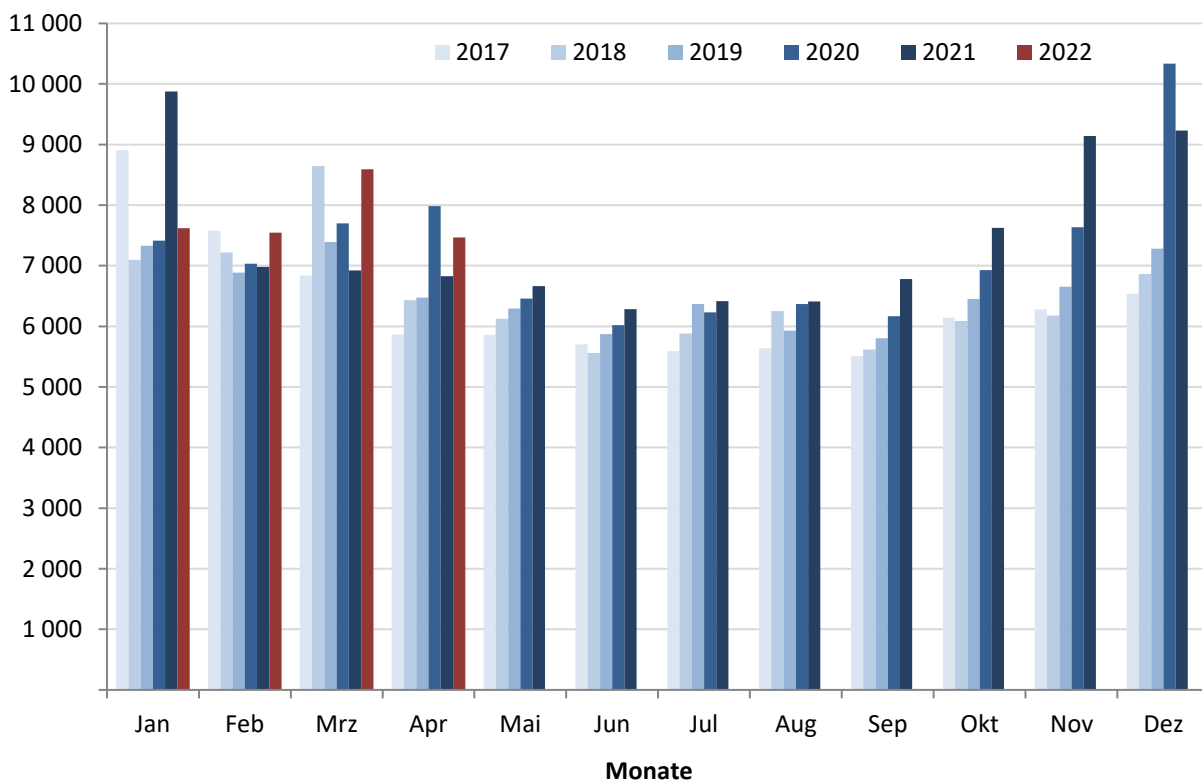


Abb. 7

Sterbefälle in Bayern nach Monaten - Jahre 2017 bis 2022 (80 Jahre und älter)

absolute Zahlen



Tab. 6

Sterbefälle in den kreisfreien Städten und Landkreisen Bayerns nach Monaten - Jahre 2016 bis 2022

Kreisfreie Städte, Landkreise und Regierungsbezirke	Jahr	Januar	Februar	März	April	Mai	Juni	Juli	August	September	Oktober	November	Dezember	Insgesamt
Krfr. St Ingolstadt	2016	102	106	116	126	113	112	106	82	102	84	104	117	1 270
	2017	155	124	114	96	103	73	98	89	87	102	100	111	1 252
	2018	115	107	139	113	103	90	93	98	88	107	105	104	1 262
	2019	115	120	103	103	101	96	122	85	92	110	97	121	1 265
	2020	118	103	127	159	110	98	75	101	98	117	129	136	1 371
	2021	148	96	121	110	118	110	110	101	121	133	140	160	1 468
	2022	114	125	131	105
München, Landeshauptstadt	2016	964	904	930	889	872	803	840	882	804	935	956	1 097	10 876
	2017	1 253	1 030	1 003	897	923	850	873	860	824	945	868	1 017	11 343
	2018	1 043	973	1 155	872	900	823	888	915	851	939	848	957	11 164
	2019	1 020	949	1 024	902	948	908	939	896	870	901	972	1 019	11 348
	2020	1 034	1 013	1 008	1 091	952	872	941	926	887	954	1 062	1 526	12 266
	2021	1 309	896	954	967	947	922	922	942	1 031	1 057	1 183	1 254	12 384
	2022	1 070	962	1 130	955
Krfr. St Rosenheim	2016	52	41	48	42	48	46	46	35	47	33	44	56	538
	2017	74	54	45	45	52	61	50	46	62	42	48	46	625
	2018	50	66	66	44	55	40	40	37	39	36	38	65	576
	2019	43	46	67	42	49	52	53	53	51	53	54	56	619
	2020	48	54	57	58	42	44	39	54	40	44	49	63	592
	2021	67	46	39	61	60	57	55	53	46	57	72	74	687
	2022	67	54	56	56
Lkr Altötting	2016	108	93	85	77	100	91	85	90	83	96	98	121	1 127
	2017	133	114	116	103	77	93	111	87	101	104	99	94	1 232
	2018	106	90	109	107	84	89	86	115	92	101	102	105	1 186
	2019	139	122	116	95	113	85	94	97	111	122	103	117	1 314
	2020	120	117	150	130	121	87	107	90	114	106	118	184	1 444
	2021	148	105	115	119	85	99	95	98	110	122	169	176	1 441
	2022	118	116	136	102
Lkr Berchtesgadener Land	2016	108	103	113	110	93	95	101	100	96	104	80	105	1 208
	2017	146	113	101	86	86	87	81	93	80	97	97	93	1 160
	2018	106	111	104	93	82	79	105	86	98	90	89	115	1 158
	2019	109	95	89	74	103	91	102	83	85	92	93	96	1 112
	2020	102	113	111	120	83	99	105	96	101	100	103	142	1 275
	2021	132	100	111	82	89	123	106	97	106	141	164	150	1 401
	2022	104	103	126	91
Lkr Bad Tölz- Wolfratshausen	2016	111	146	97	74	111	114	101	88	85	134	96	129	1 286
	2017	114	104	112	82	96	103	107	94	97	115	101	96	1 221
	2018	126	112	133	93	91	99	96	103	94	107	103	103	1 260
	2019	112	105	114	105	107	85	87	117	111	104	111	123	1 281
	2020	120	122	103	114	94	117	100	100	123	104	114	115	1 326
	2021	147	129	118	103	108	95	105	102	128	131	164	149	1 479
	2022	92	130	124	117
Lkr Dachau	2016	121	102	126	93	92	96	108	117	108	113	128	128	1 332
	2017	138	130	104	100	122	88	90	114	113	120	109	127	1 355
	2018	152	155	144	115	114	86	98	104	102	113	117	122	1 422
	2019	130	110	143	114	113	104	115	97	99	102	120	124	1 371
	2020	138	113	127	154	95	117	122	124	107	147	170	150	1 564
	2021	139	124	118	124	111	117	120	125	114	115	167	171	1 545
	2022	137	136	139	136
Lkr Ebersberg	2016	102	86	117	99	97	79	95	96	86	90	100	121	1 168
	2017	144	121	96	89	96	77	94	74	80	95	101	118	1 185
	2018	97	117	125	94	101	85	88	106	87	103	119	108	1 230
	2019	127	99	124	115	93	94	101	82	90	109	86	142	1 262
	2020	124	128	107	108	93	89	87	104	88	108	129	161	1 326
	2021	180	102	90	108	96	87	91	90	110	121	131	158	1 364
	2022	121	123	120	96
Lkr Eichstätt	2016	95	95	84	89	95	82	96	76	91	69	92	128	1 092
	2017	134	114	96	104	80	82	72	71	77	89	77	106	1 102
	2018	112	112	119	104	87	83	94	100	98	80	94	89	1 172
	2019	109	97	89	93	93	90	81	80	86	94	85	124	1 121
	2020	94	100	108	106	84	89	93	88	97	98	111	146	1 214
	2021	108	76	105	92	98	99	86	97	98	110	106	115	1 190
	2022	113	116	123	92

Bei den Ergebnissen für die Jahre 2021 und 2022 handelt es sich um vorläufige Werte. Endgültige Werte liegen erst nach Abschluss des Berichtsjahres vor.

Noch Tab. 6

Sterbefälle in den kreisfreien Städten und Landkreisen Bayerns nach Monaten - Jahre 2016 bis 2022

Kreisfreie Städte, Landkreise und Regierungsbezirke	Jahr	Januar	Februar	März	April	Mai	Juni	Juli	August	September	Oktober	November	Dezember	Insgesamt
Lkr Erding	2016	105	88	67	78	98	76	111	95	83	99	105	104	1 109
	2017	99	107	105	99	107	100	86	79	79	77	70	101	1 109
	2018	84	102	138	98	84	86	78	74	91	101	84	113	1 133
	2019	124	93	113	105	97	90	89	90	87	90	113	98	1 189
	2020	87	99	107	103	99	92	84	104	71	105	107	157	1 215
	2021	132	93	100	96	97	90	97	101	94	105	109	113	1 227
	2022	80	121	124	102
Lkr Freising	2016	135	121	116	104	103	104	95	124	108	102	108	127	1 347
	2017	161	113	137	96	119	107	107	121	114	99	120	118	1 412
	2018	111	121	149	104	109	96	89	118	103	95	132	116	1 343
	2019	138	133	116	107	111	103	105	128	112	117	116	140	1 426
	2020	101	117	135	132	119	85	117	91	120	121	124	143	1 405
	2021	152	117	123	126	134	122	107	128	133	139	145	168	1 594
	2022	123	136	136	101
Lkr Fürstentfeldbruck	2016	167	170	176	150	133	150	175	160	150	175	179	213	1 998
	2017	248	199	157	188	135	150	155	157	168	163	184	174	2 078
	2018	177	212	227	177	161	179	162	166	135	148	176	160	2 080
	2019	176	162	169	156	161	155	162	142	169	174	177	191	1 994
	2020	174	162	212	204	196	167	155	176	140	176	185	196	2 143
	2021	198	162	198	161	175	150	183	180	180	194	200	237	2 218
	2022	173	197	224	195
Lkr Garmisch-Partenkirchen	2016	92	105	96	96	75	73	95	75	78	87	87	95	1 054
	2017	129	93	81	87	94	95	78	90	62	83	86	78	1 056
	2018	108	98	112	100	71	79	81	81	81	83	84	101	1 079
	2019	101	75	102	78	75	63	95	77	77	75	97	76	991
	2020	102	97	98	98	90	78	74	90	87	83	89	130	1 116
	2021	114	85	74	91	83	62	80	83	78	90	116	99	1 055
	2022	83	83	104	101
Lkr Landsberg am Lech	2016	102	96	101	69	71	88	90	83	72	92	88	106	1 058
	2017	119	81	90	78	80	84	82	92	76	77	82	98	1 039
	2018	94	83	123	77	69	77	90	79	63	79	92	93	1 019
	2019	91	103	110	97	103	76	97	83	84	83	95	102	1 124
	2020	111	85	106	63	72	81	81	83	71	89	109	126	1 077
	2021	100	101	95	87	76	93	75	83	104	99	112	114	1 139
	2022	90	107	102	107
Lkr Miesbach	2016	77	99	85	68	82	72	81	72	76	92	83	109	996
	2017	124	97	91	78	83	93	80	62	76	74	83	95	1 036
	2018	91	99	101	86	83	79	81	96	83	92	88	106	1 085
	2019	124	100	105	87	86	77	88	80	73	79	87	107	1 093
	2020	106	109	99	94	103	88	76	75	88	104	73	112	1 127
	2021	125	99	100	94	92	72	69	71	92	100	115	127	1 156
	2022	94	102	107	94
Lkr Mühldorf a.Inn	2016	104	95	117	114	93	104	96	106	87	122	130	141	1 309
	2017	157	108	109	102	90	117	96	96	102	118	107	111	1 313
	2018	143	120	132	111	110	112	110	116	77	103	91	113	1 338
	2019	111	109	119	95	105	102	119	94	78	103	115	127	1 277
	2020	113	146	128	138	120	85	96	108	113	117	123	149	1 436
	2021	129	97	123	106	105	87	111	103	105	121	190	166	1 443
	2022	110	106	119	110
Lkr München	2016	261	252	259	224	269	239	247	222	250	236	257	309	3 025
	2017	341	295	257	240	207	246	261	235	220	231	247	275	3 055
	2018	254	301	312	266	275	227	250	249	220	259	253	242	3 108
	2019	295	272	296	244	232	239	259	244	269	241	257	287	3 135
	2020	285	261	319	318	247	230	260	267	247	259	272	355	3 320
	2021	352	280	282	281	256	262	250	267	269	295	291	345	3 430
	2022	310	327	307	243
Lkr Neuburg-Schrobenhausen	2016	86	72	84	75	67	81	77	66	53	82	78	96	917
	2017	122	72	91	80	76	73	57	71	67	78	72	64	923
	2018	102	78	99	66	79	74	83	80	61	65	77	80	944
	2019	94	92	94	73	74	77	68	62	71	88	76	81	950
	2020	89	86	105	107	75	83	76	70	78	84	104	94	1 051
	2021	87	59	86	92	102	84	84	52	89	74	118	108	1 035
	2022	80	80	117	108

Bei den Ergebnissen für die Jahre 2021 und 2022 handelt es sich um vorläufige Werte. Endgültige Werte liegen erst nach Abschluss des Berichtsjahres vor.

Noch Tab. 6

Sterbefälle in den kreisfreien Städten und Landkreisen Bayerns nach Monaten - Jahre 2016 bis 2022

Kreisfreie Städte, Landkreise und Regierungsbezirke	Jahr	Januar	Februar	März	April	Mai	Juni	Juli	August	September	Oktober	November	Dezember	Insgesamt
Lkr Pfaffenhofen a.d.Ilm	2016	109	89	103	90	67	79	104	72	81	90	87	100	1 071
	2017	146	129	119	77	88	88	73	81	92	86	112	88	1 179
	2018	107	97	131	112	95	88	89	90	77	99	92	90	1 167
	2019	121	95	110	105	97	97	107	111	96	123	112	104	1 278
	2020	106	74	106	124	94	102	108	104	89	120	96	165	1 288
	2021	135	105	102	98	100	76	99	99	93	111	123	140	1 281
	2022	106	110	118	111
Lkr Rosenheim	2016	225	222	221	217	190	195	213	207	196	207	210	271	2 574
	2017	305	255	224	206	243	222	199	202	192	251	218	217	2 734
	2018	247	280	249	206	198	203	197	203	200	209	210	236	2 638
	2019	248	215	278	197	213	205	216	215	207	233	249	251	2 727
	2020	250	242	301	384	211	210	197	211	215	239	282	349	3 091
	2021	298	218	236	243	203	201	235	190	228	282	343	293	2 970
	2022	249	224	243	241
Lkr Starnberg	2016	110	93	104	120	102	96	103	113	110	116	92	138	1 297
	2017	142	116	116	104	108	111	88	112	92	107	109	102	1 307
	2018	133	98	139	110	91	110	106	100	84	116	111	104	1 302
	2019	111	116	140	112	107	104	114	97	106	107	105	120	1 339
	2020	135	103	113	131	111	99	83	99	100	118	106	123	1 321
	2021	161	113	141	93	103	117	96	111	110	115	159	138	1 457
	2022	124	123	145	141
Lkr Traunstein	2016	156	166	160	153	147	148	152	144	152	170	174	173	1 895
	2017	228	166	166	147	131	164	159	152	146	177	175	168	1 979
	2018	184	199	191	163	170	154	153	144	165	145	157	178	2 003
	2019	173	149	198	171	154	156	169	154	145	161	178	170	1 978
	2020	192	191	152	249	170	146	157	147	152	184	199	222	2 161
	2021	209	149	160	194	159	160	160	173	163	211	218	235	2 191
	2022	162	144	191	189
Lkr Weilheim-Schongau	2016	111	113	123	103	104	91	105	105	96	106	123	131	1 311
	2017	194	146	107	95	107	108	95	99	93	118	110	138	1 410
	2018	123	109	145	126	117	108	110	114	85	95	108	127	1 367
	2019	134	119	132	119	109	103	105	110	119	115	118	115	1 398
	2020	137	131	121	108	89	126	116	111	125	119	134	131	1 448
	2021	143	115	143	125	120	115	135	103	106	120	153	164	1 542
	2022	131	145	139	112
RegBez Oberbayern	2016	3 603	3 457	3 528	3 260	3 222	3 114	3 322	3 210	3 094	3 434	3 499	4 115	40 858
	2017	4 806	3 881	3 637	3 279	3 303	3 272	3 192	3 177	3 100	3 448	3 375	3 635	42 105
	2018	3 865	3 840	4 342	3 437	3 329	3 146	3 267	3 374	3 074	3 365	3 370	3 627	42 036
	2019	3 945	3 576	3 951	3 389	3 444	3 252	3 487	3 277	3 288	3 476	3 616	3 891	42 592
	2020	3 886	3 766	4 000	4 293	3 470	3 284	3 349	3 419	3 351	3 696	3 988	5 075	45 577
	2021	4 713	3 467	3 734	3 653	3 517	3 400	3 471	3 449	3 708	4 043	4 688	4 854	46 697
	2022	3 851	3 870	4 261	3 705
Krfr. St Landshut	2016	70	71	68	66	64	56	55	62	47	60	89	72	780
	2017	104	87	79	76	53	65	52	64	60	72	72	66	850
	2018	68	77	81	79	78	61	61	69	60	65	57	77	833
	2019	65	76	85	61	74	50	61	51	60	63	78	53	777
	2020	97	70	68	74	66	62	72	62	69	62	67	99	868
	2021	113	72	55	72	67	71	64	65	70	66	79	79	873
	2022	74	68	61	72
Krfr. St Passau	2016	48	45	44	36	59	40	41	48	60	48	60	61	590
	2017	75	45	59	52	53	33	50	50	48	38	60	55	618
	2018	53	44	61	57	38	52	44	45	42	49	34	59	578
	2019	48	59	59	68	44	38	47	38	54	56	53	47	611
	2020	49	45	50	75	59	49	37	43	49	52	53	95	656
	2021	65	60	48	45	42	54	49	40	57	51	50	71	632
	2022	55	50	52	45
Krfr. St Straubing	2016	52	34	65	40	44	56	42	42	49	44	55	53	576
	2017	53	53	51	56	47	47	56	52	44	42	50	51	602
	2018	54	62	61	62	54	51	40	50	46	44	44	51	619
	2019	56	42	41	50	55	42	45	47	47	52	58	51	586
	2020	55	64	46	83	52	40	35	49	49	46	49	53	621
	2021	50	61	44	43	57	52	49	54	58	44	55	63	630
	2022	53	52	62	49

Bei den Ergebnissen für die Jahre 2021 und 2022 handelt es sich um vorläufige Werte. Endgültige Werte liegen erst nach Abschluss des Berichtsjahres vor.

Noch Tab. 6

Sterbefälle in den kreisfreien Städten und Landkreisen Bayerns nach Monaten - Jahre 2016 bis 2022

Kreisfreie Städte, Landkreise und Regierungsbezirke	Jahr	Januar	Februar	März	April	Mai	Juni	Juli	August	September	Oktober	November	Dezember	Insgesamt
Lkr Deggendorf	2016	115	104	110	97	118	103	96	85	116	129	113	124	1 310
	2017	149	134	101	113	118	101	109	86	104	104	122	114	1 355
	2018	102	112	167	116	104	96	99	106	105	98	97	105	1 307
	2019	126	130	112	111	94	92	100	97	121	86	97	98	1 264
	2020	119	114	122	123	113	96	110	106	135	107	124	160	1 429
	2021	161	116	112	113	125	99	112	119	100	128	176	158	1 519
	2022	159	129	138	108
Lkr Freyung-Grafenau	2016	66	65	110	81	85	72	88	67	64	71	88	95	952
	2017	117	81	96	70	58	66	55	73	69	68	66	76	895
	2018	96	90	112	79	63	76	80	67	68	82	78	82	973
	2019	90	84	78	88	78	63	68	71	65	77	65	92	919
	2020	102	89	87	87	79	69	69	76	72	84	86	115	1 015
	2021	110	84	65	78	92	69	73	85	68	82	124	112	1 042
	2022	96	101	111	95
Lkr Kelheim	2016	100	83	124	98	95	101	86	93	84	108	102	98	1 172
	2017	116	111	108	98	82	93	86	104	97	100	85	101	1 181
	2018	92	88	119	95	87	89	68	92	71	96	113	103	1 113
	2019	119	88	110	106	85	87	87	89	76	112	117	109	1 185
	2020	108	94	131	132	111	81	99	83	105	84	109	118	1 255
	2021	115	99	113	131	113	98	89	93	105	92	129	131	1 308
	2022	131	91	138	101
Lkr Landshut	2016	119	128	113	112	116	103	103	114	120	118	111	118	1 375
	2017	152	140	122	103	123	116	96	134	103	116	116	149	1 470
	2018	120	118	162	104	107	99	97	108	106	126	113	121	1 381
	2019	141	123	126	114	119	99	117	107	102	115	144	148	1 455
	2020	133	120	130	130	103	101	142	118	122	133	140	225	1 597
	2021	185	108	111	117	131	109	125	106	136	127	151	159	1 565
	2022	126	139	157	143
Lkr Passau	2016	183	156	179	157	164	149	177	141	173	177	185	188	2 029
	2017	247	212	191	161	180	154	161	158	170	154	172	189	2 149
	2018	195	181	227	166	169	151	165	171	160	170	167	164	2 086
	2019	202	186	221	190	164	180	177	160	175	173	182	194	2 204
	2020	195	201	192	197	166	164	156	167	172	189	186	279	2 264
	2021	299	213	229	164	189	178	158	179	188	212	286	258	2 553
	2022	198	197	197	217
Lkr Regen	2016	70	87	83	85	82	73	83	71	55	74	70	77	910
	2017	98	89	97	88	62	63	62	77	79	75	68	94	952
	2018	78	77	127	79	87	67	74	68	65	79	82	87	970
	2019	64	90	101	77	78	56	64	80	69	76	104	84	943
	2020	58	75	89	95	76	61	95	80	74	90	68	152	1 013
	2021	142	73	65	85	72	73	70	81	62	94	116	130	1 063
	2022	98	81	84	104
Lkr Rottal-Inn	2016	119	138	109	102	121	107	102	100	102	112	99	123	1 334
	2017	160	146	136	98	117	110	93	98	99	131	116	107	1 411
	2018	146	129	164	122	103	102	98	120	99	134	111	129	1 457
	2019	116	114	121	113	102	110	117	118	88	144	125	140	1 408
	2020	151	129	159	169	134	113	118	121	131	137	100	152	1 614
	2021	159	126	123	130	136	101	118	133	114	129	190	183	1 642
	2022	130	116	153	127
Lkr Straubing-Bogen	2016	83	69	91	82	91	84	68	81	77	94	96	82	998
	2017	103	89	88	74	76	75	76	81	71	74	80	90	977
	2018	77	71	116	98	74	79	81	83	61	77	76	89	982
	2019	106	76	109	86	66	65	78	86	70	87	80	93	1 002
	2020	98	79	105	92	86	70	69	74	75	76	93	136	1 053
	2021	120	93	98	73	70	89	90	72	79	102	123	110	1 119
	2022	100	86	92	85
Lkr Dingolfing-Landau	2016	70	70	77	78	66	65	72	88	72	73	73	95	899
	2017	106	81	85	69	69	62	65	59	70	82	70	88	906
	2018	77	72	144	88	86	69	81	71	74	78	64	97	1 001
	2019	87	78	82	86	60	67	75	68	78	78	82	95	936
	2020	93	77	90	78	96	62	84	74	71	94	94	134	1 047
	2021	79	74	89	86	82	80	90	77	79	87	124	121	1 068
	2022	83	98	108	95

Bei den Ergebnissen für die Jahre 2021 und 2022 handelt es sich um vorläufige Werte. Endgültige Werte liegen erst nach Abschluss des Berichtsjahres vor.

Noch Tab. 6

Sterbefälle in den kreisfreien Städten und Landkreisen Bayerns nach Monaten - Jahre 2016 bis 2022

Kreisfreie Städte, Landkreise und Regierungsbezirke	Jahr	Januar	Februar	März	April	Mai	Juni	Juli	August	September	Oktober	November	Dezember	Insgesamt
RegBez	2016	1 095	1 050	1 173	1 034	1 105	1 009	1 013	992	1 019	1 108	1 141	1 186	12 925
Niederbayern	2017	1 480	1 268	1 213	1 058	1 038	985	961	1 036	1 014	1 056	1 077	1 180	13 366
	2018	1 158	1 121	1 541	1 145	1 050	992	988	1 050	957	1 098	1 036	1 164	13 300
	2019	1 220	1 146	1 245	1 150	1 019	949	1 036	1 012	1 005	1 119	1 185	1 204	13 290
	2020	1 258	1 157	1 269	1 335	1 141	968	1 086	1 053	1 124	1 154	1 169	1 718	14 432
	2021	1 598	1 179	1 152	1 137	1 176	1 073	1 087	1 104	1 116	1 214	1 603	1 575	15 014
	2022	1 303	1 208	1 353	1 241
Krfr. St Amberg	2016	52	45	56	49	48	41	38	37	38	45	54	36	539
	2017	60	53	49	45	38	45	52	34	43	43	31	47	540
	2018	51	45	76	68	43	40	49	45	47	45	44	62	615
	2019	53	67	58	46	43	45	41	53	39	38	58	56	597
	2020	67	37	54	45	40	39	43	48	37	45	38	54	547
	2021	43	49	53	45	59	45	41	48	54	58	59	72	626
	2022	61	62	61	54
Krfr. St Regensburg	2016	119	107	146	91	108	92	93	115	95	113	126	135	1 340
	2017	127	121	122	107	108	125	107	117	111	125	120	103	1 393
	2018	128	112	165	142	113	96	125	124	89	111	123	154	1 482
	2019	122	116	118	102	120	105	132	101	135	107	99	141	1 398
	2020	138	146	125	122	97	109	117	90	118	130	102	157	1 451
	2021	144	115	122	111	128	129	123	110	125	155	143	141	1 546
	2022	127	125	138	115
Krfr. St Weiden i.d.OPf.	2016	42	51	55	47	49	47	32	46	38	47	38	42	534
	2017	48	47	36	43	34	31	35	46	34	30	50	44	478
	2018	53	47	61	48	46	65	44	39	42	44	39	44	572
	2019	43	44	55	52	45	38	57	41	46	46	58	48	573
	2020	55	44	57	67	60	44	34	42	48	58	40	75	624
	2021	85	58	55	44	46	40	42	37	43	49	59	55	613
	2022	49	46	50	49
Lkr Amberg-Weizsach	2016	125	95	97	116	98	75	98	89	80	101	105	108	1 187
	2017	129	135	120	73	100	95	93	87	94	106	90	100	1 222
	2018	115	116	142	95	97	96	90	105	84	89	105	103	1 237
	2019	108	103	105	93	94	74	99	88	92	99	106	114	1 175
	2020	112	98	122	150	103	84	96	115	77	105	130	148	1 340
	2021	113	109	125	100	107	85	88	95	93	124	147	117	1 303
	2022	117	104	129	116
Lkr Cham	2016	141	127	107	124	120	119	102	101	98	117	132	129	1 417
	2017	194	149	149	112	116	105	99	91	112	128	134	121	1 510
	2018	142	140	153	143	120	116	114	121	99	113	117	131	1 509
	2019	140	143	145	111	92	116	118	130	110	106	121	128	1 460
	2020	140	130	153	126	132	116	109	106	117	144	124	165	1 562
	2021	192	129	149	134	116	117	138	132	130	148	170	165	1 720
	2022	143	126	175	140
Lkr Neumarkt i.d.OPf.	2016	119	108	98	99	96	99	96	117	89	109	111	122	1 263
	2017	141	123	123	100	111	106	103	114	116	109	112	112	1 370
	2018	104	124	146	117	102	95	108	109	89	86	128	105	1 313
	2019	125	132	121	98	116	86	114	106	90	116	114	114	1 332
	2020	120	127	125	140	99	98	111	108	124	130	141	164	1 487
	2021	145	116	116	117	149	113	110	108	105	129	198	172	1 578
	2022	123	98	160	131
Lkr Neustadt a.d.Waldnaab	2016	90	73	106	90	85	82	78	77	85	80	100	93	1 039
	2017	130	98	109	100	87	85	86	85	75	87	86	82	1 110
	2018	109	114	120	98	99	83	83	95	82	89	93	106	1 171
	2019	91	88	101	84	77	96	86	83	78	85	90	100	1 059
	2020	107	84	116	150	93	73	91	94	98	81	74	119	1 180
	2021	129	89	123	87	72	88	84	95	92	92	119	126	1 196
	2022	118	79	114	100
Lkr Regensburg	2016	171	148	159	138	148	126	153	125	150	149	147	168	1 782
	2017	218	165	181	147	111	135	145	132	133	167	138	136	1 808
	2018	165	160	213	148	148	119	142	146	140	162	154	154	1 851
	2019	174	160	169	149	138	147	143	143	145	148	149	160	1 825
	2020	172	163	173	161	136	150	140	145	163	133	180	233	1 949
	2021	208	154	158	167	173	153	140	139	159	169	182	209	2 011
	2022	170	166	229	163

Bei den Ergebnissen für die Jahre 2021 und 2022 handelt es sich um vorläufige Werte. Endgültige Werte liegen erst nach Abschluss des Berichtsjahres vor.

Noch Tab. 6

Sterbefälle in den kreisfreien Städten und Landkreisen Bayerns nach Monaten - Jahre 2016 bis 2022

Kreisfreie Städte, Landkreise und Regierungsbezirke	Jahr	Januar	Februar	März	April	Mai	Juni	Juli	August	September	Oktober	November	Dezember	Insgesamt
Lkr Schwandorf	2016	156	135	137	141	148	108	151	132	111	144	130	150	1 643
	2017	169	159	140	113	112	106	125	113	121	121	130	128	1 537
	2018	143	155	168	148	121	119	145	130	135	134	117	160	1 675
	2019	176	149	148	124	147	118	117	120	120	132	157	146	1 654
	2020	174	151	154	131	135	135	142	140	137	129	140	173	1 741
	2021	169	134	155	148	131	133	133	127	136	162	187	177	1 792
	2022	158	143	174	138
Lkr Tirschenreuth	2016	99	91	86	76	93	92	75	87	69	85	89	90	1 032
	2017	96	103	97	66	83	63	82	78	69	75	81	84	977
	2018	111	109	107	80	72	79	85	89	67	61	73	84	1 017
	2019	103	89	87	76	91	78	90	76	68	71	85	106	1 020
	2020	85	77	146	175	81	86	73	80	71	91	72	116	1 153
	2021	114	98	101	89	72	81	72	64	73	71	108	100	1 043
	2022	85	93	111	100
RegBez Oberpfalz	2016	1 114	980	1 047	971	993	881	916	926	853	990	1 032	1 073	11 776
	2017	1 312	1 153	1 126	906	900	896	927	897	908	991	972	957	11 945
	2018	1 121	1 122	1 351	1 087	961	908	985	1 003	874	934	993	1 103	12 442
	2019	1 135	1 091	1 107	935	963	903	997	941	923	948	1 037	1 113	12 093
	2020	1 170	1 057	1 225	1 267	976	934	956	968	990	1 046	1 041	1 404	13 034
	2021	1 342	1 051	1 157	1 042	1 053	984	971	955	1 010	1 157	1 372	1 334	13 428
	2022	1 151	1 042	1 341	1 106
Krfr. St Bamberg	2016	68	69	85	70	73	76	68	55	47	89	74	90	864
	2017	87	80	106	66	61	56	61	67	72	55	72	63	846
	2018	66	89	97	64	63	59	66	72	62	80	53	71	842
	2019	77	68	69	64	72	68	65	62	68	73	55	93	834
	2020	77	58	75	76	77	75	49	77	47	52	91	92	846
	2021	77	66	74	86	79	80	76	75	69	73	96	102	953
	2022	69	73	97	86
Krfr. St Bayreuth	2016	83	57	68	83	78	60	63	70	66	49	74	75	826
	2017	78	75	70	75	61	71	55	70	53	76	71	71	826
	2018	84	72	105	69	74	73	93	69	59	64	75	53	890
	2019	77	76	76	76	84	69	76	76	60	52	71	98	891
	2020	78	88	83	80	75	79	69	77	70	81	64	103	947
	2021	116	113	68	61	68	68	57	70	65	91	93	93	963
	2022	86	68	87	93
Krfr. St Coburg	2016	60	51	55	42	49	36	32	47	38	42	36	37	525
	2017	56	54	72	44	43	40	51	33	31	37	42	49	552
	2018	54	43	58	35	43	40	37	46	44	39	45	48	532
	2019	47	49	51	50	30	44	46	48	47	32	39	50	533
	2020	47	44	52	50	48	33	51	51	36	50	46	66	574
	2021	99	40	49	52	44	61	40	48	44	45	60	71	653
	2022	47	49	47	57
Krfr. St Hof	2016	68	62	52	50	54	55	33	47	36	52	58	54	621
	2017	57	61	58	48	52	50	47	54	50	64	65	64	670
	2018	70	60	77	62	44	36	58	49	60	53	57	73	699
	2019	63	65	55	50	32	49	45	54	50	42	54	53	612
	2020	54	55	72	72	65	42	57	46	59	41	56	98	717
	2021	80	71	69	87	60	59	41	53	37	70	60	73	760
	2022	57	57	77	58
Lkr Bamberg	2016	111	138	132	111	115	116	110	105	107	128	125	159	1 457
	2017	168	152	144	114	121	120	123	111	88	145	126	151	1 563
	2018	131	124	146	133	120	122	133	151	134	110	125	134	1 563
	2019	154	130	154	127	125	127	127	121	108	134	113	151	1 571
	2020	143	129	141	163	121	108	117	114	119	111	137	156	1 559
	2021	148	126	148	152	128	107	123	124	115	145	173	165	1 654
	2022	126	132	158	152
Lkr Bayreuth	2016	98	98	128	110	116	78	109	98	83	103	111	120	1 252
	2017	134	97	114	109	96	108	96	92	89	119	100	93	1 247
	2018	84	128	138	119	96	98	90	85	97	106	108	108	1 257
	2019	94	98	103	91	102	85	96	103	100	89	126	118	1 205
	2020	133	117	141	121	98	111	95	105	101	101	100	138	1 361
	2021	188	114	103	117	88	101	99	106	92	113	118	138	1 377
	2022	118	87	120	113

Bei den Ergebnissen für die Jahre 2021 und 2022 handelt es sich um vorläufige Werte. Endgültige Werte liegen erst nach Abschluss des Berichtsjahres vor.

Noch Tab. 6

Sterbefälle in den kreisfreien Städten und Landkreisen Bayerns nach Monaten - Jahre 2016 bis 2022

Kreisfreie Städte, Landkreise und Regierungsbezirke	Jahr	Januar	Februar	März	April	Mai	Juni	Juli	August	September	Oktober	November	Dezember	Insgesamt
Lkr Coburg	2016	100	108	94	83	85	82	93	87	90	95	83	102	1 102
	2017	116	123	104	72	93	73	84	82	69	95	101	92	1 104
	2018	79	106	101	82	90	78	99	87	87	93	85	95	1 082
	2019	77	98	84	97	79	97	93	75	69	106	72	105	1 052
	2020	103	107	106	108	107	91	98	89	98	96	98	142	1 243
	2021	139	97	87	100	110	64	81	95	88	104	112	131	1 208
	2022	114	92	129	87
Lkr Forchheim	2016	107	96	107	89	80	75	86	97	77	92	103	92	1 101
	2017	115	111	85	105	84	107	86	94	79	95	107	97	1 165
	2018	98	104	147	97	103	92	82	115	103	88	94	85	1 208
	2019	98	109	88	104	93	102	103	92	99	85	81	97	1 151
	2020	108	95	115	88	77	100	87	109	90	103	116	137	1 225
	2021	152	96	120	112	86	87	84	97	97	100	136	136	1 303
	2022	101	131	108	124
Lkr Hof	2016	110	115	117	113	116	109	107	101	106	94	112	142	1 342
	2017	156	140	114	121	119	128	103	88	123	141	107	127	1 467
	2018	132	146	159	116	124	98	97	118	113	116	104	125	1 448
	2019	115	128	108	96	115	97	100	117	102	126	114	111	1 329
	2020	148	133	133	150	142	103	105	111	107	111	114	138	1 495
	2021	155	118	100	145	121	112	109	144	115	110	151	194	1 574
	2022	148	125	144	145
Lkr Kronach	2016	75	80	85	66	68	70	89	72	63	69	78	94	909
	2017	101	104	94	69	62	60	52	76	67	60	68	77	890
	2018	81	84	110	75	70	60	75	57	57	70	76	89	904
	2019	87	80	79	62	69	78	83	68	63	69	78	76	892
	2020	99	64	61	86	73	70	59	65	63	76	86	85	887
	2021	97	65	97	95	93	57	72	74	60	85	93	112	1 000
	2022	75	73	72	88
Lkr Kulmbach	2016	80	74	84	81	69	61	79	66	71	65	83	89	902
	2017	109	126	76	73	65	86	73	78	73	76	79	93	1 007
	2018	88	83	129	83	76	77	65	79	73	84	79	71	987
	2019	95	89	97	65	75	74	74	66	60	94	82	73	944
	2020	84	81	94	103	77	86	74	78	70	89	61	100	997
	2021	134	85	74	72	75	72	67	71	79	80	86	95	990
	2022	99	72	94	94
Lkr Lichtenfels	2016	84	90	74	80	65	52	60	65	63	79	74	66	852
	2017	100	76	71	71	63	78	78	64	59	56	83	90	889
	2018	83	77	117	58	59	62	62	67	60	77	68	68	858
	2019	79	88	85	60	57	68	66	70	60	73	70	59	835
	2020	74	81	73	68	90	56	74	78	75	86	75	88	918
	2021	83	73	89	66	76	73	57	59	71	85	91	82	905
	2022	85	88	109	77
Lkr Wunsiedel i.Fichtelgebirge	2016	97	82	123	81	90	88	87	75	71	111	93	105	1 103
	2017	136	135	89	79	97	97	100	73	105	82	86	98	1 177
	2018	105	129	123	77	91	83	81	102	95	81	81	110	1 158
	2019	98	93	92	109	96	89	109	92	82	80	90	123	1 153
	2020	93	108	136	139	86	96	86	83	103	108	91	118	1 247
	2021	163	128	96	114	72	95	88	93	86	97	111	112	1 255
	2022	100	89	138	117
RegBez Oberfranken	2016	1 141	1 120	1 204	1 059	1 058	958	1 016	985	918	1 068	1 104	1 225	12 856
	2017	1 413	1 334	1 197	1 046	1 017	1 074	1 009	982	958	1 101	1 107	1 165	13 403
	2018	1 155	1 245	1 507	1 070	1 053	978	1 038	1 097	1 044	1 061	1 050	1 130	13 428
	2019	1 161	1 171	1 141	1 051	1 029	1 047	1 083	1 044	968	1 055	1 045	1 207	13 002
	2020	1 241	1 160	1 282	1 304	1 136	1 050	1 021	1 083	1 038	1 105	1 135	1 461	14 016
	2021	1 631	1 192	1 174	1 259	1 100	1 036	994	1 109	1 018	1 198	1 380	1 504	14 595
	2022	1 225	1 136	1 380	1 291
Kfr. St Ansbach	2016	43	42	42	37	37	42	45	35	29	40	46	53	491
	2017	63	58	44	47	41	42	39	46	38	38	44	46	546
	2018	45	57	55	52	32	34	45	38	40	49	47	41	535
	2019	49	39	51	41	41	47	55	39	38	43	44	49	536
	2020	51	52	49	57	36	29	49	34	44	40	36	34	511
	2021	62	55	47	41	41	41	49	49	35	41	49	73	583
	2022	55	55	57	39

Bei den Ergebnissen für die Jahre 2021 und 2022 handelt es sich um vorläufige Werte. Endgültige Werte liegen erst nach Abschluss des Berichtsjahres vor.

Noch Tab. 6

Sterbefälle in den kreisfreien Städten und Landkreisen Bayerns nach Monaten - Jahre 2016 bis 2022

Kreisfreie Städte, Landkreise und Regierungsbezirke	Jahr	Januar	Februar	März	April	Mai	Juni	Juli	August	September	Oktober	November	Dezember	Insgesamt
Krfr. St Erlangen	2016	93	96	94	87	79	97	85	91	83	89	105	101	1 100
	2017	126	98	86	89	113	75	67	87	80	95	92	106	1 114
	2018	105	96	123	78	98	90	111	94	77	69	97	89	1 127
	2019	107	81	92	91	85	88	100	78	86	93	99	93	1 093
	2020	119	84	104	87	86	89	85	77	89	87	107	113	1 127
	2021	120	97	99	80	99	89	89	95	81	102	95	108	1 154
	2022	90	81	115	95
Krfr. St Fürth	2016	104	111	115	97	102	103	106	110	90	90	117	113	1 258
	2017	133	133	129	106	118	101	103	102	101	112	109	113	1 360
	2018	126	129	152	114	98	97	93	75	105	118	99	126	1 332
	2019	133	125	124	112	104	106	109	98	109	115	111	115	1 361
	2020	126	109	122	138	89	105	85	116	109	102	112	159	1 372
	2021	184	115	120	117	127	116	104	104	105	138	151	135	1 516
	2022	137	106	132	107
Krfr. St Nürnberg	2016	461	487	524	499	472	449	468	413	411	437	492	537	5 650
	2017	600	548	487	423	468	455	456	473	388	495	489	475	5 757
	2018	543	495	570	487	444	439	411	484	402	436	451	450	5 612
	2019	558	477	533	495	465	454	500	448	413	511	474	521	5 849
	2020	483	511	536	465	464	442	459	488	409	471	578	875	6 181
	2021	880	500	454	468	453	424	436	426	447	533	612	605	6 238
	2022	540	507	560	473
Krfr. St Schwabach	2016	35	39	47	25	34	28	32	37	37	37	35	46	432
	2017	45	46	44	26	39	26	40	46	34	33	42	36	457
	2018	48	44	44	44	37	38	45	37	44	32	46	41	500
	2019	42	57	43	28	35	39	41	37	38	37	40	39	476
	2020	38	33	54	54	38	37	50	40	37	46	53	95	575
	2021	73	44	38	42	42	26	28	38	34	48	45	48	506
	2022	34	43	50	41
Lkr Ansbach	2016	153	164	165	164	154	161	145	147	156	157	184	181	1 931
	2017	224	214	205	164	176	162	136	149	147	163	169	190	2 099
	2018	185	192	193	164	200	159	167	175	147	150	145	186	2 063
	2019	190	199	184	181	166	144	167	170	160	159	159	184	2 063
	2020	196	204	200	210	166	144	162	152	158	181	227	218	2 218
	2021	213	188	185	179	171	155	156	157	172	179	223	207	2 185
	2022	204	179	220	175
Lkr Erlangen- Höchstädt	2016	124	105	127	100	116	111	96	116	89	106	111	116	1 317
	2017	164	124	110	106	98	100	86	107	95	96	108	107	1 301
	2018	108	107	146	109	111	95	97	111	116	115	114	124	1 353
	2019	118	114	121	107	105	101	115	110	122	126	93	119	1 351
	2020	121	129	109	114	106	102	103	103	103	98	130	151	1 369
	2021	168	123	133	104	120	115	93	110	122	144	157	128	1 517
	2022	138	110	133	107
Lkr Fürth	2016	101	88	99	113	85	113	94	99	83	94	99	128	1 196
	2017	129	115	131	111	102	98	92	94	103	122	91	116	1 304
	2018	124	120	129	99	116	104	86	108	95	107	106	112	1 306
	2019	118	94	112	122	91	99	116	103	91	119	105	137	1 307
	2020	127	104	116	165	88	91	95	121	109	104	145	159	1 424
	2021	160	110	122	125	114	96	103	140	123	110	126	140	1 469
	2022	105	135	127	119
Lkr Nürnberger Land	2016	156	173	166	162	153	121	135	146	138	142	144	193	1 829
	2017	206	192	191	132	149	159	152	147	131	170	150	163	1 942
	2018	197	158	210	166	173	153	167	169	143	147	164	178	2 025
	2019	171	141	167	154	162	146	157	145	125	138	163	176	1 845
	2020	163	182	185	173	148	159	150	167	153	168	170	257	2 075
	2021	192	156	140	157	164	152	164	140	129	182	215	208	1 999
	2022	171	185	230	173
Lkr Neustadt a.d.Aisch- Bad Windsheim	2016	88	97	119	88	83	87	94	83	71	87	98	100	1 095
	2017	107	115	106	90	89	89	102	95	68	93	104	99	1 157
	2018	105	124	113	101	72	104	83	90	80	84	76	93	1 125
	2019	98	98	107	69	84	97	87	106	89	89	90	98	1 112
	2020	106	76	102	93	99	94	92	99	93	91	101	137	1 183
	2021	111	117	113	89	75	85	96	100	97	100	125	100	1 208
	2022	120	91	139	106

Bei den Ergebnissen für die Jahre 2021 und 2022 handelt es sich um vorläufige Werte. Endgültige Werte liegen erst nach Abschluss des Berichtsjahres vor.

Noch Tab. 6

Sterbefälle in den kreisfreien Städten und Landkreisen Bayerns nach Monaten - Jahre 2016 bis 2022

Kreisfreie Städte, Landkreise und Regierungsbezirke	Jahr	Januar	Februar	März	April	Mai	Juni	Juli	August	September	Oktober	November	Dezember	Insgesamt
Lkr Roth	2016	111	112	117	92	103	123	110	93	94	121	105	138	1 319
	2017	137	121	95	91	92	102	97	113	103	98	105	124	1 278
	2018	125	128	143	112	105	98	109	108	97	107	110	127	1 369
	2019	105	122	126	111	107	104	108	116	97	120	116	125	1 357
	2020	118	106	112	127	110	106	122	101	106	115	113	172	1 408
	2021	211	127	106	98	138	104	118	83	117	138	141	154	1 535
	2022	110	129	125	133
Lkr Weißenburg- Gunzenhausen	2016	90	90	98	82	85	70	81	84	83	87	92	99	1 041
	2017	115	88	106	105	110	76	92	94	66	102	99	88	1 141
	2018	93	115	120	98	96	77	75	109	74	95	79	100	1 131
	2019	113	95	111	111	91	76	94	72	83	89	97	102	1 134
	2020	101	92	110	100	71	87	95	87	83	88	109	132	1 155
	2021	144	89	82	99	82	73	98	82	77	94	120	129	1 169
	2022	113	85	98	112
RegBez Mittelfranken	2016	1 559	1 604	1 713	1 546	1 503	1 505	1 491	1 454	1 364	1 487	1 628	1 805	18 659
2017	2 049	1 852	1 734	1 490	1 595	1 485	1 485	1 462	1 553	1 354	1 617	1 602	1 663	19 456
2018	1 804	1 765	1 998	1 624	1 582	1 488	1 489	1 598	1 420	1 509	1 534	1 667	1 947	19 478
2019	1 802	1 642	1 771	1 622	1 536	1 501	1 649	1 522	1 451	1 639	1 591	1 758	1 948	19 484
2020	1 749	1 682	1 799	1 783	1 501	1 485	1 547	1 585	1 493	1 591	1 881	2 502	20 598	
2021	2 518	1 721	1 639	1 599	1 626	1 476	1 534	1 524	1 539	1 809	2 059	2 035	21 079	
2022	1 817	1 706	1 986	1 680
Krfr. St Aschaffenburg	2016	57	53	65	59	60	77	54	45	51	71	48	69	709
	2017	102	74	83	71	77	52	59	59	67	56	73	62	835
	2018	56	57	91	78	64	61	63	81	73	67	56	68	815
	2019	65	69	77	55	69	64	69	71	80	64	58	74	815
	2020	71	55	69	39	69	59	57	52	63	64	57	118	773
	2021	115	73	67	74	74	67	59	60	54	57	84	100	884
	2022	70	70	89	66
Krfr. St Schweinfurt	2016	67	56	69	59	42	51	53	53	64	62	69	69	714
	2017	69	67	59	60	53	60	56	45	40	61	69	60	699
	2018	95	80	81	54	57	63	57	65	53	70	67	76	818
	2019	69	77	72	48	51	69	63	63	63	44	54	64	737
	2020	72	62	64	61	54	50	68	46	52	61	67	63	720
	2021	81	60	67	74	75	52	66	59	59	68	67	82	810
	2022	74	57	59	65
Krfr. St Würzburg	2016	147	123	129	105	108	109	108	133	121	119	114	137	1 453
	2017	144	125	134	107	123	99	118	102	119	105	120	114	1 410
	2018	135	120	130	121	94	79	100	128	83	116	124	110	1 340
	2019	140	138	114	106	111	96	102	119	105	114	100	115	1 360
	2020	142	112	126	131	114	98	102	118	122	120	114	131	1 430
	2021	153	112	119	109	125	118	136	113	126	123	129	158	1 521
	2022	139	126	125	128
Lkr Aschaffenburg	2016	174	158	140	129	123	132	148	142	131	156	138	171	1 742
	2017	181	176	143	121	176	151	133	127	127	120	151	146	1 752
	2018	166	179	223	149	141	143	156	170	120	147	154	142	1 890
	2019	175	170	170	158	134	145	145	139	120	175	135	146	1 812
	2020	158	147	176	167	160	157	141	159	150	155	162	228	1 960
	2021	221	165	160	149	161	130	149	145	120	156	215	204	1 975
	2022	175	170	168	196
Lkr Bad Kissingen	2016	112	111	129	118	103	106	96	110	95	100	110	117	1 307
	2017	131	124	141	118	85	96	98	123	100	118	109	106	1 349
	2018	119	134	157	128	135	100	108	111	103	109	99	115	1 418
	2019	111	115	138	119	116	107	92	85	103	114	104	110	1 314
	2020	109	119	139	114	100	94	129	108	96	112	101	141	1 362
	2021	141	86	124	105	105	105	114	109	110	114	134	143	1 390
	2022	124	117	139	123
Lkr Rhön-Grabfeld	2016	95	77	81	68	88	76	66	72	71	76	87	89	946
	2017	82	80	91	78	77	76	79	69	69	78	69	83	931
	2018	93	58	115	85	76	54	70	73	70	80	77	91	942
	2019	81	84	78	66	85	68	75	65	62	68	78	100	910
	2020	82	85	91	72	65	59	79	78	54	70	81	103	919
	2021	114	84	95	92	81	84	89	88	79	106	105	105	1 122
	2022	77	91	90	99

Bei den Ergebnissen für die Jahre 2021 und 2022 handelt es sich um vorläufige Werte. Endgültige Werte liegen erst nach Abschluss des Berichtsjahres vor.

Noch Tab. 6

Sterbefälle in den kreisfreien Städten und Landkreisen Bayerns nach Monaten - Jahre 2016 bis 2022

Kreisfreie Städte, Landkreise und Regierungsbezirke	Jahr	Januar	Februar	März	April	Mai	Juni	Juli	August	September	Oktober	November	Dezember	Insgesamt
Lkr Haßberge	2016	79	83	70	61	82	63	47	62	63	70	82	69	831
	2017	101	113	85	63	82	76	56	87	76	84	62	73	958
	2018	95	76	94	80	62	68	76	81	58	62	72	72	896
	2019	79	79	88	70	62	61	78	69	61	90	78	70	885
	2020	76	74	84	63	69	64	70	65	66	77	90	105	903
	2021	111	77	82	80	68	65	90	72	56	84	90	109	984
	2022	90	67	83	108
Lkr Kitzingen	2016	102	74	84	96	82	65	67	64	69	90	74	97	964
	2017	121	92	88	81	74	78	80	63	75	88	61	79	980
	2018	97	69	127	83	70	71	92	87	86	71	84	88	1 025
	2019	85	67	85	84	73	80	77	71	80	65	76	103	946
	2020	100	82	94	91	92	75	78	94	76	82	73	113	1 050
	2021	125	99	93	73	90	90	85	74	81	85	116	101	1 112
	2022	90	100	102	96
Lkr Miltenberg	2016	119	93	117	93	80	95	101	98	118	126	123	126	1 289
	2017	146	143	123	109	115	108	101	100	102	110	114	126	1 397
	2018	115	155	145	107	106	111	125	121	88	111	104	137	1 425
	2019	113	133	129	122	105	109	135	105	106	114	118	116	1 405
	2020	134	138	110	163	91	97	103	117	91	146	122	152	1 464
	2021	153	124	128	101	117	113	97	94	115	133	133	135	1 443
	2022	168	137	139	128
Lkr Main-Spessart	2016	135	115	117	100	116	95	111	113	109	132	119	132	1 394
	2017	178	152	120	101	125	124	111	128	92	118	112	143	1 504
	2018	130	135	155	131	114	105	113	129	101	130	129	131	1 503
	2019	150	139	138	109	105	108	94	107	102	93	125	120	1 390
	2020	128	124	139	124	110	88	95	109	116	135	178	232	1 578
	2021	157	112	133	137	135	125	124	141	123	125	129	160	1 601
	2022	130	135	119	142
Lkr Schweinfurt	2016	111	88	108	89	99	83	98	105	77	99	100	104	1 161
	2017	115	126	117	99	121	89	100	86	100	102	95	127	1 277
	2018	102	116	125	99	106	99	90	95	109	89	96	95	1 221
	2019	101	104	129	112	114	102	96	106	83	104	100	108	1 259
	2020	107	111	94	117	98	85	87	112	89	84	123	150	1 257
	2021	105	103	101	123	127	94	117	111	103	109	142	146	1 381
	2022	131	117	124	110
Lkr Würzburg	2016	120	147	135	119	118	103	109	113	103	131	135	145	1 478
	2017	162	139	139	145	115	109	120	129	107	132	129	130	1 556
	2018	140	134	160	114	122	104	124	125	128	112	112	150	1 525
	2019	144	131	154	119	130	122	119	123	103	118	118	133	1 514
	2020	139	116	168	144	113	131	134	142	120	144	145	136	1 632
	2021	148	163	130	118	131	125	126	122	137	126	125	178	1 629
	2022	142	145	145	164
RegBez Unterfranken	2016	1 318	1 178	1 244	1 096	1 101	1 055	1 058	1 110	1 072	1 232	1 199	1 325	13 988
	2017	1 532	1 411	1 323	1 153	1 223	1 118	1 111	1 118	1 074	1 172	1 164	1 249	14 648
	2018	1 343	1 313	1 603	1 229	1 147	1 058	1 174	1 266	1 072	1 164	1 174	1 275	14 818
	2019	1 313	1 306	1 372	1 168	1 155	1 131	1 145	1 123	1 068	1 163	1 144	1 259	14 347
	2020	1 318	1 225	1 354	1 286	1 135	1 057	1 143	1 200	1 095	1 250	1 313	1 672	15 048
	2021	1 624	1 258	1 299	1 235	1 289	1 168	1 252	1 188	1 163	1 286	1 469	1 621	15 852
	2022	1 410	1 332	1 382	1 425
Kfr. St Augsburg	2016	262	259	263	244	255	221	233	235	212	253	272	274	2 983
	2017	314	262	253	252	239	224	224	236	221	251	260	237	2 973
	2018	268	284	309	227	263	229	269	245	215	255	270	263	3 097
	2019	281	276	316	265	256	229	239	233	228	265	264	298	3 150
	2020	281	253	274	273	272	212	270	262	238	303	342	381	3 361
	2021	335	305	275	241	262	243	239	242	255	275	323	340	3 335
	2022	305	301	311	244
Kfr. St Kaufbeuren	2016	38	46	38	40	29	30	33	41	38	40	46	43	462
	2017	56	47	41	48	46	39	44	30	36	43	41	50	521
	2018	62	56	55	35	46	58	34	39	48	45	45	53	576
	2019	50	41	67	52	50	48	50	45	40	40	40	51	574
	2020	52	50	51	60	45	26	40	39	51	45	53	64	576
	2021	50	52	42	47	44	52	46	39	47	52	59	64	594
	2022	58	56	52	43

Bei den Ergebnissen für die Jahre 2021 und 2022 handelt es sich um vorläufige Werte. Endgültige Werte liegen erst nach Abschluss des Berichtsjahres vor.

Noch Tab. 6

Sterbefälle in den kreisfreien Städten und Landkreisen Bayerns nach Monaten - Jahre 2016 bis 2022

Kreisfreie Städte, Landkreise und Regierungsbezirke	Jahr	Januar	Februar	März	April	Mai	Juni	Juli	August	September	Oktober	November	Dezember	Insgesamt
Krfr. St Kempten (Allgäu)	2016	69	73	65	51	55	48	62	61	59	61	57	60	721
	2017	90	62	64	64	76	62	44	59	64	54	56	72	767
	2018	75	80	68	69	48	51	62	50	58	56	55	65	737
	2019	77	68	81	65	57	59	51	51	60	65	53	73	760
	2020	63	62	90	58	59	46	62	64	69	60	73	92	798
	2021	67	56	62	71	70	70	46	53	49	90	78	79	791
	2022	55	67	73	74
Krfr. St Memmingen	2016	45	44	61	32	32	41	31	34	31	38	40	49	478
	2017	54	51	45	42	42	39	42	40	42	42	36	45	520
	2018	49	37	62	41	39	38	46	51	39	36	44	51	533
	2019	40	47	53	30	40	46	36	38	42	47	45	46	510
	2020	53	43	39	40	31	48	40	33	34	40	51	44	496
	2021	48	35	50	44	41	42	36	50	45	43	46	61	541
	2022	41	44	49	49
Lkr Aichach-Friedberg	2016	108	115	108	94	100	108	76	86	80	113	130	110	1 228
	2017	163	104	100	91	98	88	86	92	80	87	84	107	1 180
	2018	100	113	144	113	103	86	87	101	94	104	89	96	1 230
	2019	125	114	109	105	127	104	96	95	88	106	96	95	1 260
	2020	131	125	134	131	84	85	82	87	70	117	131	146	1 323
	2021	135	105	108	107	127	91	106	95	104	121	124	146	1 369
	2022	122	126	120	118
Lkr Augsburg	2016	213	214	214	175	187	161	184	202	179	199	201	253	2 382
	2017	303	211	207	176	207	176	198	194	206	196	187	184	2 445
	2018	237	233	243	201	204	168	197	179	181	191	201	222	2 457
	2019	225	185	208	204	203	200	190	175	176	220	192	230	2 408
	2020	220	216	209	217	213	194	172	194	182	221	223	342	2 603
	2021	334	219	210	261	237	214	213	211	194	245	294	266	2 898
	2022	217	221	245	233
Lkr Dillingen a.d.Donau	2016	90	92	88	75	73	65	60	73	60	79	90	99	944
	2017	119	91	88	83	80	77	75	62	73	77	80	78	983
	2018	96	88	94	84	63	76	73	76	73	76	84	87	970
	2019	92	97	100	91	98	67	66	82	75	87	94	75	1 024
	2020	74	100	111	101	74	84	88	81	84	67	100	105	1 069
	2021	86	70	78	80	80	70	74	97	82	77	116	118	1 028
	2022	90	95	104	86
Lkr Günzburg	2016	105	93	119	93	102	70	94	105	91	95	117	118	1 202
	2017	121	117	88	108	96	85	94	91	103	89	90	124	1 206
	2018	116	94	134	109	104	88	92	78	78	111	105	108	1 217
	2019	111	120	119	99	112	97	91	94	89	91	114	108	1 245
	2020	123	111	109	103	77	100	105	106	95	125	133	145	1 332
	2021	117	101	105	109	109	96	112	92	95	131	149	154	1 370
	2022	132	100	142	115
Lkr Neu-Ulm	2016	138	120	149	137	131	126	141	122	131	115	118	135	1 563
	2017	176	135	133	131	121	127	121	120	133	134	122	134	1 587
	2018	157	140	190	179	146	144	128	118	123	128	138	135	1 726
	2019	141	170	159	139	129	126	133	126	101	155	159	175	1 713
	2020	171	152	158	177	142	130	127	133	142	157	157	196	1 842
	2021	174	144	135	165	135	169	144	129	127	165	190	201	1 878
	2022	154	167	184	151
Lkr Lindau (Bodensee)	2016	76	61	70	78	77	60	74	77	56	72	77	111	889
	2017	94	85	83	88	78	63	61	57	58	76	83	97	923
	2018	83	76	90	85	63	63	83	63	61	69	77	89	902
	2019	76	89	95	91	76	74	83	59	56	85	46	65	895
	2020	84	78	97	77	78	72	61	77	70	66	88	106	954
	2021	82	95	66	75	93	65	59	68	76	94	87	106	966
	2022	87	70	92	90
Lkr Ostallgäu	2016	106	123	128	116	107	107	105	104	93	132	136	126	1 383
	2017	165	118	115	106	85	98	116	108	112	116	104	137	1 380
	2018	145	123	144	114	92	94	99	108	98	104	111	121	1 353
	2019	128	112	154	133	138	100	113	108	115	135	107	128	1 471
	2020	118	131	128	158	122	92	121	100	97	131	137	158	1 493
	2021	141	110	109	114	136	113	110	109	130	108	179	185	1 544
	2022	138	120	137	116

Bei den Ergebnissen für die Jahre 2021 und 2022 handelt es sich um vorläufige Werte. Endgültige Werte liegen erst nach Abschluss des Berichtsjahres vor.

Noch Tab. 6

Sterbefälle in den kreisfreien Städten und Landkreisen Bayerns nach Monaten - Jahre 2016 bis 2022

Kreisfreie Städte, Landkreise und Regierungsbezirke	Jahr	Januar	Februar	März	April	Mai	Juni	Juli	August	September	Oktober	November	Dezember	Insgesamt
Lkr Unterallgäu	2016	132	115	114	116	109	100	142	116	101	113	140	136	1 434
	2017	174	143	127	131	108	114	116	122	114	128	140	126	1 543
	2018	123	124	175	125	130	97	113	146	115	121	112	147	1 528
	2019	165	125	163	112	123	124	125	102	101	111	136	123	1 510
	2020	159	134	135	140	131	108	114	123	122	132	156	181	1 635
	2021	185	125	115	129	134	125	119	105	149	124	170	177	1 657
	2022	161	136	153	139
Lkr Donau-Ries	2016	117	84	120	94	104	105	112	118	95	118	107	124	1 298
	2017	142	131	120	111	114	99	108	112	100	100	99	118	1 354
	2018	121	161	141	110	104	109	117	107	75	112	121	125	1 403
	2019	119	119	127	126	98	107	102	110	116	111	94	109	1 338
	2020	135	120	132	146	105	98	110	111	114	122	133	180	1 506
	2021	180	100	128	130	128	97	115	98	137	143	169	149	1 574
	2022	127	134	114	117
Lkr Oberallgäu	2016	133	137	145	126	114	100	132	120	112	127	144	133	1 523
	2017	176	142	154	109	129	125	103	114	135	138	127	145	1 597
	2018	160	150	177	129	128	103	139	127	114	108	109	134	1 578
	2019	130	155	161	126	137	126	121	140	137	140	150	124	1 647
	2020	137	133	147	139	131	123	137	141	128	132	140	186	1 674
	2021	148	121	136	152	150	125	114	138	146	158	182	204	1 774
	2022	147	140	155	139
RegBez Schwaben	2016	1 632	1 576	1 682	1 471	1 475	1 342	1 479	1 494	1 338	1 555	1 675	1 771	18 490
	2017	2 147	1 699	1 618	1 540	1 519	1 416	1 432	1 437	1 477	1 531	1 509	1 654	18 979
	2018	1 792	1 759	2 026	1 621	1 533	1 404	1 539	1 488	1 372	1 516	1 561	1 696	19 307
	2019	1 760	1 718	1 912	1 638	1 644	1 507	1 496	1 458	1 424	1 658	1 590	1 700	19 505
	2020	1 801	1 708	1 814	1 820	1 564	1 418	1 529	1 551	1 496	1 718	1 917	2 326	20 662
	2021	2 082	1 638	1 619	1 725	1 746	1 572	1 533	1 526	1 636	1 826	2 166	2 250	21 319
	2022	1 834	1 777	1 931	1 714
Bayern	2016	11 462	10 965	11 591	10 437	10 457	9 864	10 295	10 171	9 658	10 874	11 278	12 500	129 552
	2017	14 739	12 598	11 848	10 472	10 595	10 246	10 094	10 200	9 885	10 916	10 806	11 503	133 902
	2018	12 238	12 165	14 368	11 213	10 655	9 974	10 480	10 876	9 813	10 647	10 718	11 662	134 809
	2019	12 336	11 650	12 499	10 953	10 790	10 290	10 893	10 377	10 127	11 058	11 208	12 132	134 313
	2020	12 423	11 755	12 743	13 088	10 923	10 196	10 631	10 859	10 587	11 560	12 444	16 158	143 367
	2021	15 508	11 506	11 774	11 650	11 507	10 709	10 842	10 855	11 190	12 533	14 737	15 173	147 984
	2022	12 591	12 071	13 634	12 162

Bei den Ergebnissen für die Jahre 2021 und 2022 handelt es sich um vorläufige Werte. Endgültige Werte liegen erst nach Abschluss des Berichtsjahres vor.

Aktuelle
Veröffentlichungen
unter
q.bayern.de/produkte



Statistisches Jahrbuch für Bayern 2021

Das Statistische Jahrbuch für Bayern ist das Standardwerk der amtlichen Statistik in Bayern seit 1894. Umfassend und informativ bietet es jährlich die aktuellsten Statistikdaten über Land, Leben, Leute, Politik, Wissenschaft und Wirtschaft in Bayern an.

Auf über 700 Seiten enthält es die wichtigsten Ergebnisse aller amtlichen Statistiken – in Form von Tabellen, Graphiken oder Karten – zum Teil mit langjährigen Vergleichsdaten und Zeitreihen. Ebenso werden ausgewählte wichtige Strukturdaten für Regierungsbezirke, kreisfreie Städte und Landkreise sowie Regionen Bayerns, aber auch für alle Bundesländer und die EU-Mitgliedstaaten dargestellt. Daten aus Statistiken anderer Dienststellen und Organisationen vervollständigen das Angebot.



Preise

Buch 39,00 € | DVD (PDF) 12,00 € | Buch+DVD 46,00 € | Datei (PDF) 12,00 €



Bayern Daten 2021

Die Bayern Daten sind ein kleiner Auszug aus dem Statistischen Jahrbuch. In deutscher und englischer Sprache sind auf jeweils ca. 30 Seiten die wichtigsten bayerischen Strukturdaten aus Wirtschaft, Gesellschaft und Politik in Tabellen und Grafiken dargestellt.

Preise

Heft und Datei kostenlos

Bayerisches Landesamt für Statistik – Vertrieb, Nürnberger Straße 95, 90762 Fürth
Telefon 0911 98208-6311 | Telefax 0911 98208-6638 | vertrieb@statistik.bayern.de