



Statistische Berichte

Straßenverkehrsunfälle in Bayern im Juni 2015



H 1 1 m 6/2015
Hrsg. im September 2015
Bestellnr. H1101C 201506

Zeichenerklärung

- 0 mehr als nichts, aber weniger als die Hälfte der kleinsten in der Tabelle nachgewiesenen Einheit
- nichts vorhanden oder keine Veränderung
- / keine Angaben, da Zahlen nicht sicher genug
- Zahlenwert unbekannt, geheimzuhalten oder nicht rechenbar
- ... Angabe fällt später an
- X Tabellenfach gesperrt, da Aussage nicht sinnvoll
- () Nachweis unter dem Vorbehalt, dass der Zahlenwert erhebliche Fehler aufweisen kann
- p vorläufiges Ergebnis
- r berichtigtes Ergebnis
- s geschätztes Ergebnis
- D Durchschnitt
- ≙ entspricht

Auf- und Abrunden

Im Allgemeinen ist ohne Rücksicht auf die Endsummen auf- bzw. abgerundet worden. Deshalb können sich bei der Summierung von Einzelangaben geringfügige Abweichungen zu den ausgewiesenen Endsummen ergeben. Bei der Aufgliederung der Gesamtheit in Prozent kann die Summe der Einzelwerte wegen Rundens vom Wert 100 % abweichen. Eine Abstimmung auf 100 % erfolgt im Allgemeinen nicht.

Publikationsservice

Das Bayerische Landesamt für Statistik veröffentlicht jährlich über 400 Publikationen. Das aktuelle Veröffentlichungsverzeichnis ist im Internet als Datei verfügbar, kann aber auch als Druckversion kostenlos zugesandt werden.

Kostenlos

ist der Download der meisten Veröffentlichungen, z.B. von Statistischen Berichten (PDF- oder Excel-Format).

Kostenpflichtig

sind alle Printversionen (auch von Statistischen Berichten), Datenträger und ausgewählte Dateien (z.B. von Verzeichnissen, von Beiträgen, vom Jahrbuch).

Newsletter Veröffentlichungen

Die Themenbereiche können individuell ausgewählt werden. Über Neuerscheinungen wird aktuell informiert.

Webshop

 Alle Veröffentlichungen sind im Internet
 verfügbar unter
 www.statistik.bayern.de/veroeffentlichungen

Impressum

Statistische Berichte

bieten in tabellarischer Form neuestes Zahlenmaterial der jeweiligen Erhebung. Dieses wird, soweit erforderlich, methodisch erläutert und kurz kommentiert.

Herausgeber, Druck und Vertrieb

Bayerisches Landesamt für Statistik
St.-Martin-Str. 47
81541 München

Papier

Gedruckt auf umweltfreundlichem Papier, chlorfrei gebleicht.

Vertrieb

E-Mail vertrieb@statistik.bayern.de
Telefon 089 2119-3205
Telefax 089 2119-3457

Auskunftsdienst

E-Mail info@statistik.bayern.de
Telefon 089 2119-3218
Telefax 089 2119-13580

© Bayerisches Landesamt für Statistik, München 2015
Vervielfältigung und Verbreitung, auch auszugsweise, mit Quellenangabe gestattet.

Hinweis: Diese Druckschrift wird im Rahmen der Öffentlichkeitsarbeit der Bayerischen Staatsregierung herausgegeben. Sie darf weder von Parteien noch von Wahlwerbenden oder Wahlhelfern im Zeitraum von fünf Monaten vor einer Wahl zum Zwecke der Wahlwerbung verwendet werden. Dies gilt für Landtags-, Bundestags-, Kommunal- und Europawahlen. Missbräuchlich ist während dieser Zeit insbesondere die Verteilung auf Wahlveranstaltungen, an Informationsständen der Parteien sowie das Einlegen, Aufdrucken und Aufkleben parteipolitischer Informationen oder Werbemittel. Untersagt ist gleichfalls die Weitergabe an Dritte zum Zwecke der Wahlwerbung. Auch ohne zeitlichen Bezug zu einer bevorstehenden Wahl darf die Druckschrift nicht in einer Weise verwendet werden, die als Parteinahme der Staatsregierung zugunsten einzelner politischer Gruppen verstanden werden könnte. Den Parteien ist es gestattet, die Druckschrift zur Unterrichtung ihrer eigenen Mitglieder zu verwenden.

Inhaltsverzeichnis

Vorbemerkungen	4
Abbildungen und Tabellen	
Abb. 1 Straßenverkehrsunfälle und deren Folgen in Bayern seit Januar 2013	6
1. Straßenverkehrsunfälle und Verunglückte in Bayern	7
2. Straßenverkehrsunfälle und Verunglückte in Bayern nach Monaten	8
3. Straßenverkehrsunfälle und Verunglückte in Bayern im Juni 2015 nach Kreisen	9
4. Straßenverkehrsunfälle und Verunglückte in Bayern nach Straßenarten	15
5. Verunglückte im Straßenverkehr in Bayern nach Art der Verkehrsbeteiligung und Ortslage	16
6. An Straßenverkehrsunfällen beteiligte Fahrzeugführer und Fußgänger in Bayern	20
7. Straßenverkehrsunfälle und Verunglückte in Bayern im Juni 2015 nach Tagen	22
8. Getötete und Verletzte im Straßenverkehr in Bayern nach Altersgruppen und Geschlecht	24
9. Straßenverkehrsunfälle und Verunglückte in Bayern nach Unfalltypen	26

Vorbemerkungen

Rechtsgrundlage der Straßenverkehrsunfallstatistik ist das Gesetz über die Statistik der Straßenverkehrsunfälle (Straßenverkehrsunfallstatistikgesetz – StVUStatG) vom 15. Juni 1990 (BGBl I S. 1078 ff), zuletzt geändert durch Artikel 298 der Verordnung vom 31. Oktober 2006 (BGBl. I S. 2407) sowie der Verordnung zur näheren Bestimmung des schwerwiegenden Unfalls mit Sachschaden im Sinne des Straßenverkehrsunfallstatistikgesetzes vom 21. Dezember 1994 (BGBl I S. 3970), geändert durch Artikel 3 der Verordnung zur Änderung der Anlage zu § 24a des Straßenverkehrsgesetzes und anderer Vorschriften vom 6. Juni 2007 (BGBl I S. 1047). Danach wird über Unfälle, bei denen infolge des Fahrverkehrs auf öffentlichen Wegen und Plätzen Personen getötet oder verletzt oder Sachschäden verursacht worden sind, laufend eine Bundesstatistik geführt. Sie dient dazu, eine aktuelle umfassende und zuverlässige Datenbasis über Struktur und Entwicklung der Straßenverkehrsunfälle zu erstellen.

Auskunftspflicht und Erhebungsumfang

Auskunftspflichtig sind die Polizeidienststellen, deren Beamte den Unfall aufgenommen haben. Entsprechend erfasst die Statistik nur die Unfälle, zu denen die Polizei herangezogen wurde; das sind insbesondere solche mit schweren Folgen.

Unfälle und Verunglückte

Nach der Schwere der Unfallfolgen werden Unfälle mit Personenschaden und Unfälle mit nur Sachschaden unterschieden. Kriterium für die Zuordnung eines Unfalls ist die jeweils schwerste Folge. Entsprechend können bei einem Unfall mit Schwerverletzten neben den Schwerverletzten noch Personen leichtverletzt worden und/oder Sachschaden entstanden sein, es kam jedoch niemand ums Leben.

Unfälle mit Personenschaden sind solche, bei denen Menschen getötet oder (schwer/leicht-) verletzt wurden. Zu den Unfällen mit nur Sachschaden zählen **schwerwiegende Unfälle mit Sachschaden (im engeren Sinne)**, bei denen ein Straftatbestand oder eine Ordnungswidrigkeit (Bußgeld) vorlag und gleichzeitig mindestens ein Kfz aufgrund eines Unfallschadens von der Unfallstelle abgeschleppt werden musste (nicht fahrbereit). Ebenso zählen hierzu **sonstige Sachschadensunfälle unter dem Einfluss berauschender Mittel** (ein Unfallbeteiligter stand unter Einwirkung von Alkohol oder anderen berauschenden Mitteln und alle beteiligten Kfz waren fahrbereit).

Nur zahlenmäßig erfasst und nach der Ortslage gegliedert (inner-, außerorts, auf Autobahnen) werden alle **übrigen Sachschadensunfälle**.

Dazu zählen alle Sachschadensunfälle

- ohne Straftatbestand oder Ordnungswidrigkeit (Bußgeld), unabhängig davon, ob ein beteiligtes Fahrzeug fahrbereit war oder nicht,
- mit Straftatbestand oder Ordnungswidrigkeit (Bußgeld) und alle Kfz fahrbereit, aber ohne Einwirkung von Alkohol oder anderen berauschenden Mitteln.

Diese Unfälle werden analog den früheren Bagatellunfällen behandelt.

Als **Verunglückte** zählen Personen (auch Mitfahrer), die beim Unfall getötet oder verletzt wurden. Dabei werden nachgewiesen als

- Getötete:
Personen, die innerhalb von 30 Tagen an den Unfallfolgen starben,
- Schwerverletzte:
Personen, die unmittelbar zu stationärer Behandlung in ein Krankenhaus eingeliefert wurden (Verbleib mindestens 24 Stunden),
- Leichtverletzte
Personen, deren Verletzungen keinen Krankenhausaufenthalt erforderten.

Methodische Hinweise

Die ersten Ergebnisse der Statistik der Straßenverkehrsunfälle stützen sich auf die Verkehrsunfallanzeigen der den Unfall aufnehmenden Polizeibeamten, die dem Landesamt auf Datenträger übermittelt werden.

Üblicherweise können nicht alle Unfallanzeigen von der Polizei oder dem Landesamt termingerecht in die Monatsergebnisse eingearbeitet werden, da bei fehlenden oder widersprüchlichen Angaben oft zeitraubende Rückfragen nötig werden.

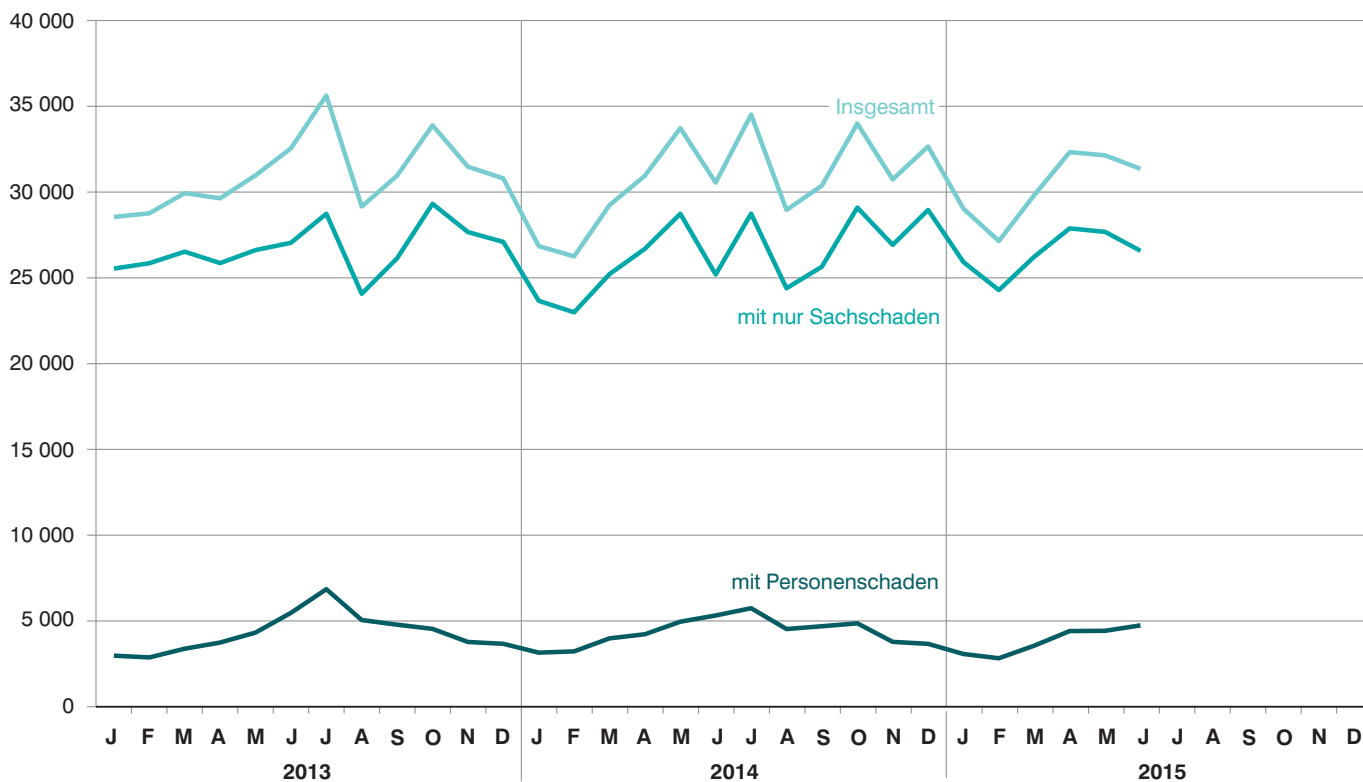
Die zunächst für einen Berichtsmonat übermittelten Daten werden laufend um solche Nachmeldungen ergänzt. Die Ergebnisse der monatlichen Straßenverkehrsunfallstatistik sind daher als **vorläufig** anzusehen.

So werden die einzelnen Monatsergebnisse des laufenden Jahres 2015 erst mit Abschluss der Jahresaufbereitung etwa im April des Folgejahres 2016 endgültig.

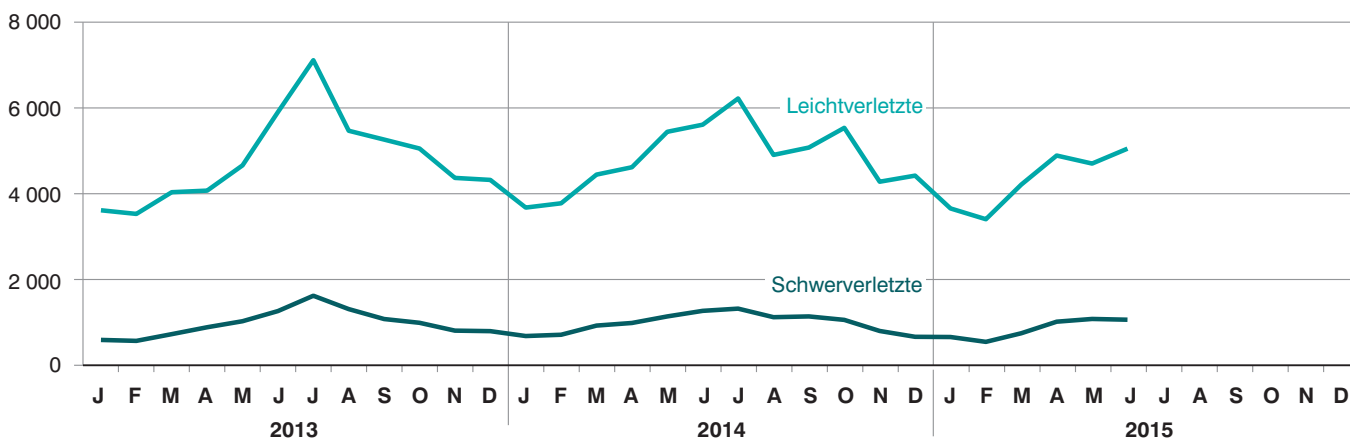
Ab dem Berichtsmonat Januar 2014 wurden die Verkehrsbeteiligungsarten um Neuaufnahmen ergänzt (siehe Anhang).

Abb. 1
Straßenverkehrsunfälle und deren Folgen in Bayern seit Januar 2013

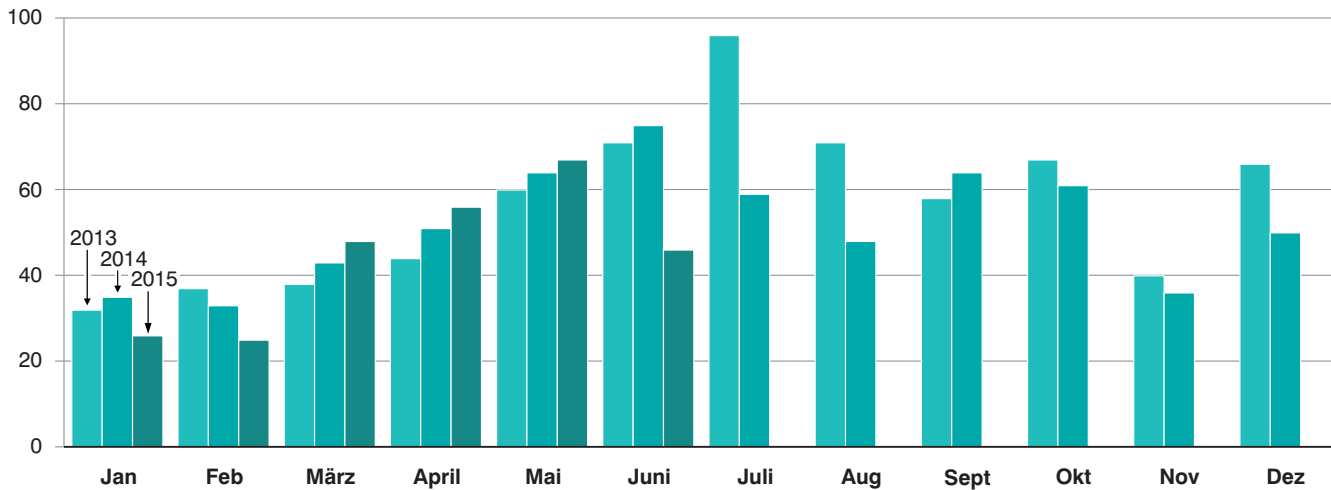
Straßenverkehrsunfälle



Verletzte Personen



Getötete Personen



1. Straßenverkehrsunfälle und Verunglückte in Bayern

Unfälle Verunglückte	Juni			Januar - Juni		
	2015	2014	Veränderung 2015 gegenüber 2014	2015	2014	Veränderung 2015 gegenüber 2014
	Anzahl		%	Anzahl		%
Unfälle insgesamt	31 366	30 564	2,6	181 903	177 655	2,4
davon Unfälle mit Personenschaden	4 773	5 351	-10,8	23 230	25 058	-7,3
Unfälle mit nur Sachschaden	26 593	25 213	5,5	158 673	152 597	4,0
davon schwerwiegende Unfälle mit Sachschaden (im engeren Sinne)	720	684	5,3	4 986	4 587	8,7
sonstige Sachschadens- unfälle unter dem Einfluss berauschender Mittel	125	161	-22,4	856	837	2,3
übrige Sachschadens- unfälle	25 748	24 368	5,7	152 831	147 173	3,8
Verunglückte insgesamt	6 135	6 931	-11,5	31 145	33 436	-6,9
davon Getötete	46	75	-38,7	268	301	-11,0
Schwerverletzte	1 047	1 254	-16,5	5 017	5 621	-10,7
Leichtverletzte	5 042	5 602	-10,0	25 860	27 514	-6,0
davon Verunglückte Benutzer von						
Kraftwagen	3 172	3 541	-10,4	20 116	20 787	-3,2
Zweirädern	2 678	3 071	-12,8	8 961	10 400	-13,8
davon Krafträdern m. amtl. Kennz.	745	918	-18,8	2 456	2 917	-15,8
Krafträdern m. Versicherungsk.	286	335	-14,6	981	1 213	-19,1
Fahrrädern	1 647	1 818	-9,4	5 524	6 270	-11,9
Verunglückte Fußgänger	263	283	-7,1	1 921	2 077	-7,5
Verunglückte andere Verkehrs- teilnehmer	22	36	-38,9	147	172	-14,5

2. Straßenverkehrsunfälle und Verunglückte in Bayern nach Monaten

Jahr — Monat	Unfälle				Verunglückte			
	insgesamt	Personen- schaden	davon mit		insgesamt	davon		
			nur Sachschaden			Getötete	Schwer- verletzte	Leicht- verletzte
			insgesamt	übrige Sachschadens- unfälle				
2014								
Januar	26 865	3 186	23 679	22 580	4 367	35	666	3 666
Februar	26 268	3 259	23 009	22 181	4 495	33	696	3 766
März	29 254	4 017	25 237	24 397	5 389	43	910	4 436
Januar - März	82 387	10 462	71 925	69 158	14 251	111	2 272	11 868
April	30 966	4 257	26 709	25 852	5 630	51	971	4 608
Mai	33 738	4 988	28 750	27 795	6 624	64	1 124	5 436
Juni	30 564	5 351	25 213	24 368	6 931	75	1 254	5 602
Januar - Juni	177 655	25 058	152 597	147 173	33 436	301	5 621	27 514
Juli	34 528	5 774	28 754	27 777	7 579	59	1 306	6 214
August	28 971	4 561	24 410	23 460	6 050	48	1 106	4 896
September	30 391	4 723	25 668	24 691	6 256	64	1 124	5 068
Januar - September	271 545	40 116	231 429	223 101	53 321	472	9 157	43 692
Oktober	34 004	4 894	29 110	27 992	6 632	61	1 043	5 528
November	30 753	3 814	26 939	25 992	5 090	36	784	4 270
Dezember	32 670	3 697	28 973	27 483	5 110	50	648	4 412
Januar - Dezember	368 972	52 521	316 451	304 568	70 153	619	11 632	57 902
2015¹⁾								
Januar	29 040	3 106	25 934	24 701	4 315	26	643	3 646
Februar	27 163	2 859	24 304	23 336	3 949	25	530	3 394
März	29 840	3 592	26 248	25 375	4 982	48	731	4 203
Januar - März	86 043	9 557	76 486	73 412	13 246	99	1 904	11 243
April	32 340	4 442	27 898	26 956	5 938	56	1 001	4 881
Mai	32 154	4 458	27 696	26 715	5 826	67	1 065	4 694
Juni	31 366	4 773	26 593	25 748	6 135	46	1 047	5 042
Januar - Juni	181 903	23 230	158 673	152 831	31 145	268	5 017	25 860
Juli								
August								
September								
Januar - September								
Oktober								
November								
Dezember								
Januar - Dezember								

¹⁾ Vorläufige Ergebnisse (einschließlich Nachmeldungen für den jeweiligen Berichtszeitraum).

3. Straßenverkehrsunfälle und Verunglückte in Bayern im Juni 2015 nach Kreisen

Gebiet Ortslage	Straßenverkehrsunfälle				Verunglückte			
	insgesamt	mit Personen- schaden	mit schwer- wiegendem Sachschaden ¹⁾	sonstige Unfälle unter dem Einfluss berau- schender Mittel	insgesamt	Getötete	Schwer- verletzte	Leicht- verletzte
Ingolstadt, Stadt	87	75	10	2	91	-	17	74
innerorts	81	69	10	2	83	-	16	67
außerorts ohne Autobahn	5	5	-	-	7	-	1	6
auf Autobahnen	1	1	-	-	1	-	-	1
München, Landeshauptstadt	621	562	43	16	686	3	48	635
innerorts	592	537	40	15	644	3	47	594
außerorts ohne Autobahn	4	3	-	1	4	-	-	4
auf Autobahnen	25	22	3	-	38	-	1	37
Rosenheim, Stadt	34	28	5	1	31	-	2	29
innerorts	34	28	5	1	31	-	2	29
außerorts ohne Autobahn	-	-	-	-	-	-	-	-
auf Autobahnen	-	-	-	-	-	-	-	-
Altötting	56	47	7	2	63	-	12	51
innerorts	29	22	6	1	25	-	5	20
außerorts ohne Autobahn	26	25	-	1	38	-	7	31
auf Autobahnen	1	-	1	-	-	-	-	-
Berchtesgadener Land	59	52	7	-	69	-	20	49
innerorts	25	23	2	-	25	-	5	20
außerorts ohne Autobahn	30	26	4	-	33	-	13	20
auf Autobahnen	4	3	1	-	11	-	2	9
Bad Tölz-Wolfratshausen	69	53	12	4	66	-	22	44
innerorts	33	28	3	2	34	-	10	24
außerorts ohne Autobahn	31	22	7	2	28	-	12	16
auf Autobahnen	5	3	2	-	4	-	-	4
Dachau	77	69	7	1	91	-	18	73
innerorts	52	46	5	1	52	-	6	46
außerorts ohne Autobahn	19	18	1	-	24	-	3	21
auf Autobahnen	6	5	1	-	15	-	9	6
Ebersberg	45	36	7	2	50	-	11	39
innerorts	15	13	1	1	13	-	4	9
außerorts ohne Autobahn	27	21	5	1	35	-	7	28
auf Autobahnen	3	2	1	-	2	-	-	2
Eichstätt	69	56	11	2	73	-	16	57
innerorts	17	16	1	1	17	-	4	13
außerorts ohne Autobahn	37	31	4	2	43	-	9	34
auf Autobahnen	15	9	6	-	13	-	3	10
Erding	48	41	7	-	58	1	14	43
innerorts	25	23	2	-	26	-	4	22
außerorts ohne Autobahn	20	16	4	-	29	1	10	18
auf Autobahnen	3	2	1	-	3	-	-	3
Freising	70	57	11	2	69	3	11	55
innerorts	33	26	5	2	29	-	3	26
außerorts ohne Autobahn	24	24	-	-	32	3	6	23
auf Autobahnen	13	7	6	-	8	-	2	6
Fürstenfeldbruck	83	71	10	2	90	-	12	78
innerorts	59	52	6	1	63	-	10	53
außerorts ohne Autobahn	19	16	2	1	24	-	2	22
auf Autobahnen	5	3	2	-	3	-	-	3
Garmisch-Partenkirchen	55	46	8	1	64	-	15	49
innerorts	33	29	3	1	40	-	7	33
außerorts ohne Autobahn	22	17	5	-	24	-	8	16
auf Autobahnen	-	-	-	-	-	-	-	-
Landsberg am Lech	69	62	7	-	78	-	19	59
innerorts	37	34	3	-	36	-	7	29
außerorts ohne Autobahn	20	19	1	-	30	-	11	19
auf Autobahnen	12	9	3	-	12	-	1	11
Miesbach	59	51	7	1	65	-	9	56
innerorts	32	25	6	1	27	-	3	24
außerorts ohne Autobahn	22	21	1	-	29	-	5	24
auf Autobahnen	5	5	-	-	9	-	1	8
Mühdorf a. Inn	45	37	8	-	50	-	7	43
innerorts	23	20	3	-	24	-	3	21
außerorts ohne Autobahn	21	17	4	-	26	-	4	22
auf Autobahnen	1	-	1	-	-	-	-	-
München	126	105	13	8	133	-	17	116
innerorts	87	78	3	6	93	-	13	80
außerorts ohne Autobahn	26	19	6	1	26	-	3	23
auf Autobahnen	13	8	4	1	14	-	1	13
Neuburg-Schrobenhausen	41	37	2	2	51	-	7	44
innerorts	22	20	-	2	24	-	4	20
außerorts ohne Autobahn	19	17	2	-	27	-	3	24
auf Autobahnen	-	-	-	-	-	-	-	-

¹⁾ Schwerwiegender Unfall mit Sachschaden (im engeren Sinne).

Noch: 3. Straßenverkehrsunfälle und Verunglückte in Bayern im Juni 2015 nach Kreisen

Gebiet Ortslage	Straßenverkehrsunfälle				Verunglückte			
	insgesamt	mit Personen- schaden	mit schwer- wiegendem Sachschaden ¹⁾	sonstige Unfälle unter dem Einfluss berau- schender Mittel	insgesamt	Getötete	Schwer- verletzte	Leicht- verletzte
Pfaffenhofen a.d. Ilm	53	43	10	-	61	1	10	50
innerorts	24	22	2	-	31	-	3	28
außerorts ohne Autobahn	15	12	3	-	19	1	6	12
auf Autobahnen	14	9	5	-	11	-	1	10
Rosenheim	125	107	17	1	145	2	43	100
innerorts	67	60	6	1	67	-	19	48
außerorts ohne Autobahn	45	39	6	-	57	2	21	34
auf Autobahnen	13	8	5	-	21	-	3	18
Starnberg	64	55	6	3	67	1	11	55
innerorts	44	38	4	2	38	1	5	32
außerorts ohne Autobahn	18	16	1	1	27	-	6	21
auf Autobahnen	2	1	1	-	2	-	-	2
Traunstein	99	85	14	-	110	4	25	81
innerorts	41	35	6	-	38	-	8	30
außerorts ohne Autobahn	52	48	4	-	67	4	17	46
auf Autobahnen	6	2	4	-	5	-	-	5
Weilheim-Schongau	66	56	10	-	82	2	18	62
innerorts	35	31	4	-	37	-	6	31
außerorts ohne Autobahn	30	25	5	-	45	2	12	31
auf Autobahnen	1	-	1	-	-	-	-	-
Reg.-Bez. Oberbayern	2 120	1 831	239	50	2 343	17	384	1 942
innerorts	1 440	1 275	126	39	1 497	4	194	1 299
außerorts ohne Autobahn	532	457	65	10	674	13	166	495
auf Autobahnen	148	99	48	1	172	-	24	148
Landshut, Stadt	16	14	2	-	15	-	1	14
innerorts	16	14	2	-	15	-	1	14
außerorts ohne Autobahn	-	-	-	-	-	-	-	-
auf Autobahnen	-	-	-	-	-	-	-	-
Passau, Stadt	24	21	3	-	22	1	3	18
innerorts	14	13	1	-	13	-	3	10
außerorts ohne Autobahn	9	7	2	-	8	1	-	7
auf Autobahnen	1	1	-	-	1	-	-	1
Straubing, Stadt	15	14	-	1	17	-	2	15
innerorts	14	13	-	1	16	-	2	14
außerorts ohne Autobahn	1	1	-	-	1	-	-	1
auf Autobahnen	-	-	-	-	-	-	-	-
Deggendorf	59	54	5	-	72	1	4	67
innerorts	27	24	3	-	27	-	2	25
außerorts ohne Autobahn	26	24	2	-	37	1	1	35
auf Autobahnen	6	6	-	-	8	-	1	7
Freyung-Grafenau	26	23	3	-	29	-	9	20
innerorts	11	9	2	-	11	-	2	9
außerorts ohne Autobahn	15	14	1	-	18	-	7	11
auf Autobahnen	-	-	-	-	-	-	-	-
Kelheim	53	47	5	1	53	1	11	41
innerorts	24	22	1	1	24	-	4	20
außerorts ohne Autobahn	25	22	3	-	26	1	7	18
auf Autobahnen	4	3	1	-	3	-	-	3
Landshut	49	42	6	1	62	2	16	44
innerorts	26	23	3	-	26	-	6	20
außerorts ohne Autobahn	18	16	1	1	30	1	10	19
auf Autobahnen	5	3	2	-	6	1	-	5
Passau	65	57	4	4	77	1	17	59
innerorts	30	25	2	3	26	-	10	16
außerorts ohne Autobahn	30	27	2	1	40	1	6	33
auf Autobahnen	5	5	-	-	11	-	1	10
Regen	33	27	5	1	31	-	10	21
innerorts	13	11	1	1	12	-	3	9
außerorts ohne Autobahn	20	16	4	-	19	-	7	12
auf Autobahnen	-	-	-	-	-	-	-	-
Rottal-Inn	41	36	4	1	41	-	11	30
innerorts	21	18	2	1	19	-	4	15
außerorts ohne Autobahn	20	18	2	-	22	-	7	15
auf Autobahnen	-	-	-	-	-	-	-	-
Straubing-Bogen	54	47	6	1	76	-	13	63
innerorts	13	10	3	-	14	-	2	12
außerorts ohne Autobahn	33	30	2	1	44	-	11	33
auf Autobahnen	8	7	1	-	18	-	-	18
Dingolfing-Landau	32	30	2	-	40	-	6	34
innerorts	17	16	1	-	20	-	2	18
außerorts ohne Autobahn	14	13	1	-	18	-	2	16
auf Autobahnen	1	1	-	-	2	-	2	-

¹⁾ Schwerwiegender Unfall mit Sachschaden (im engeren Sinne).

Noch: 3. Straßenverkehrsunfälle und Verunglückte in Bayern im Juni 2015 nach Kreisen

Gebiet Ortslage	Straßenverkehrsunfälle				Verunglückte			
	insgesamt	mit Personen- schaden	mit schwer- wiegendem Sachschaden ¹⁾	sonstige Unfälle unter dem Einfluss berau- schender Mittel	insgesamt	Getötete	Schwer- verletzte	Leicht- verletzte
Reg.-Bez. Niederbayern	467	412	45	10	535	6	103	426
innerorts	226	198	21	7	223	-	41	182
außerorts ohne Autobahn	211	188	20	3	263	5	58	200
auf Autobahnen	30	26	4	-	49	1	4	44
Amberg, Stadt	27	24	3	-	28	1	1	26
innerorts	25	22	3	-	26	1	1	24
außerorts ohne Autobahn	2	2	-	-	2	-	-	2
auf Autobahnen	-	-	-	-	-	-	-	-
Regensburg, Stadt	59	52	6	1	70	-	9	61
innerorts	53	46	6	1	61	-	8	53
außerorts ohne Autobahn	3	3	-	-	5	-	1	4
auf Autobahnen	3	3	-	-	4	-	-	4
Weiden i.d.Opf., Stadt	31	25	4	2	28	-	3	25
innerorts	28	22	4	2	25	-	3	22
außerorts ohne Autobahn	1	1	-	-	1	-	-	1
auf Autobahnen	2	2	-	-	2	-	-	2
Amberg-Sulzbach	40	34	5	1	48	2	8	38
innerorts	15	12	3	-	15	-	5	10
außerorts ohne Autobahn	20	19	-	1	30	2	2	26
auf Autobahnen	5	3	2	-	3	-	1	2
Cham	56	47	7	2	63	3	15	45
innerorts	29	24	4	1	30	-	7	23
außerorts ohne Autobahn	27	23	3	1	33	3	8	22
auf Autobahnen	-	-	-	-	-	-	-	-
Neumarkt i.d.Opf.	57	45	8	4	75	1	11	63
innerorts	21	15	3	3	18	-	2	16
außerorts ohne Autobahn	26	21	4	1	39	1	7	31
auf Autobahnen	10	9	1	-	18	-	2	16
Neustadt a.d.Waldnaab	37	35	2	-	56	2	20	34
innerorts	14	12	2	-	23	1	1	21
außerorts ohne Autobahn	21	21	-	-	30	-	18	12
auf Autobahnen	2	2	-	-	3	1	1	1
Regensburg	62	54	7	1	79	-	16	63
innerorts	20	16	4	-	17	-	4	13
außerorts ohne Autobahn	35	32	3	-	56	-	11	45
auf Autobahnen	7	6	-	1	6	-	1	5
Schwandorf	82	67	14	1	91	1	20	70
innerorts	43	36	6	1	46	1	9	36
außerorts ohne Autobahn	34	27	7	-	38	-	9	29
auf Autobahnen	5	4	1	-	7	-	2	5
Tirschenreuth	21	19	2	-	25	-	7	18
innerorts	6	5	1	-	5	-	1	4
außerorts ohne Autobahn	15	14	1	-	20	-	6	14
auf Autobahnen	-	-	-	-	-	-	-	-
Reg.-Bez. Oberpfalz	472	402	58	12	563	10	110	443
innerorts	254	210	36	8	266	3	41	222
außerorts ohne Autobahn	184	163	18	3	254	6	62	186
auf Autobahnen	34	29	4	1	43	1	7	35
Bamberg, Stadt	36	32	4	-	41	-	5	36
innerorts	31	29	2	-	35	-	5	30
außerorts ohne Autobahn	2	1	1	-	3	-	-	3
auf Autobahnen	3	2	1	-	3	-	-	3
Bayreuth, Stadt	26	23	3	-	28	-	3	25
innerorts	24	23	1	-	28	-	3	25
außerorts ohne Autobahn	1	-	1	-	-	-	-	-
auf Autobahnen	1	-	1	-	-	-	-	-
Coburg, Stadt	20	15	5	-	16	-	6	10
innerorts	17	12	5	-	13	-	4	9
außerorts ohne Autobahn	3	3	-	-	3	-	2	1
auf Autobahnen	-	-	-	-	-	-	-	-
Hof, Stadt	20	17	3	-	23	-	3	20
innerorts	19	16	3	-	22	-	3	19
außerorts ohne Autobahn	1	1	-	-	1	-	-	1
auf Autobahnen	-	-	-	-	-	-	-	-
Bamberg	68	58	9	1	73	1	10	62
innerorts	28	26	1	1	30	1	4	25
außerorts ohne Autobahn	32	28	4	-	38	-	4	34
auf Autobahnen	8	4	4	-	5	-	2	3
Bayreuth	44	33	11	-	46	-	8	38
innerorts	8	8	-	-	11	-	2	9
außerorts ohne Autobahn	24	18	6	-	25	-	5	20
auf Autobahnen	12	7	5	-	10	-	1	9

¹⁾ Schwerwiegender Unfall mit Sachschaden (im engeren Sinne).

Noch: 3. Straßenverkehrsunfälle und Verunglückte in Bayern im Juni 2015 nach Kreisen

Gebiet Ortslage	Straßenverkehrsunfälle				Verunglückte			
	insgesamt	mit Personen- schaden	mit schwer- wiegendem Sachschaden ¹⁾	sonstige Unfälle unter dem Einfluss berau- schender Mittel	insgesamt	Getötete	Schwer- verletzte	Leicht- verletzte
Coburg	38	30	7	1	34	-	10	24
innerorts	24	19	4	1	20	-	4	16
außerorts ohne Autobahn	12	10	2	-	13	-	5	8
auf Autobahnen	2	1	1	-	1	-	1	-
Forchheim	42	34	7	1	42	-	5	37
innerorts	26	20	5	1	21	-	2	19
außerorts ohne Autobahn	14	12	2	-	19	-	3	16
auf Autobahnen	2	2	-	-	2	-	-	2
Hof	50	32	16	2	42	-	11	31
innerorts	20	11	7	2	16	-	6	10
außerorts ohne Autobahn	16	14	2	-	16	-	4	12
auf Autobahnen	14	7	7	-	10	-	1	9
Kronach	26	21	5	-	29	-	3	26
innerorts	13	9	4	-	10	-	-	10
außerorts ohne Autobahn	13	12	1	-	19	-	3	16
auf Autobahnen	-	-	-	-	-	-	-	-
Kulmbach	40	30	9	1	39	-	8	31
innerorts	20	14	5	1	16	-	4	12
außerorts ohne Autobahn	13	12	1	-	16	-	2	14
auf Autobahnen	7	4	3	-	7	-	2	5
Lichtenfels	32	26	6	-	33	-	6	27
innerorts	22	17	5	-	20	-	3	17
außerorts ohne Autobahn	8	8	-	-	12	-	3	9
auf Autobahnen	2	1	1	-	1	-	-	1
Wunsiedel i.Fichtelgebirge	28	22	4	2	28	-	4	24
innerorts	14	12	1	1	13	-	2	11
außerorts ohne Autobahn	13	9	3	1	13	-	2	11
auf Autobahnen	1	1	-	-	2	-	-	2
Reg.-Bez. Oberfranken	470	373	89	8	474	1	82	391
innerorts	266	216	43	7	255	1	42	212
außerorts ohne Autobahn	152	128	23	1	178	-	33	145
auf Autobahnen	52	29	23	-	41	-	7	34
Ansbach, Stadt	28	25	2	1	33	-	9	24
innerorts	20	17	2	1	22	-	7	15
außerorts ohne Autobahn	5	5	-	-	6	-	2	4
auf Autobahnen	3	3	-	-	5	-	-	5
Erlangen, Stadt	64	57	5	2	72	-	13	59
innerorts	55	50	4	1	60	-	6	54
außerorts ohne Autobahn	4	4	-	-	8	-	5	3
auf Autobahnen	5	3	1	1	4	-	2	2
Fürth, Stadt	33	30	3	-	41	-	6	35
innerorts	32	29	3	-	40	-	6	34
außerorts ohne Autobahn	1	1	-	-	1	-	-	1
auf Autobahnen	-	-	-	-	-	-	-	-
Nürnberg, Stadt	217	198	17	2	245	1	20	224
innerorts	204	187	15	2	233	1	19	213
außerorts ohne Autobahn	5	4	1	-	4	-	1	3
auf Autobahnen	8	7	1	-	8	-	-	8
Schwabach, Stadt	19	14	5	-	16	-	4	12
innerorts	13	12	1	-	14	-	4	10
außerorts ohne Autobahn	-	-	-	-	-	-	-	-
auf Autobahnen	6	2	4	-	2	-	-	2
Ansbach	59	51	7	1	80	-	20	60
innerorts	14	12	1	1	15	-	2	13
außerorts ohne Autobahn	32	29	3	-	46	-	12	34
auf Autobahnen	13	10	3	-	19	-	6	13
Erlangen-Höchststadt	65	55	10	-	60	-	12	48
innerorts	36	31	5	-	33	-	5	28
außerorts ohne Autobahn	21	18	3	-	20	-	6	14
auf Autobahnen	8	6	2	-	7	-	1	6
Fürth	32	27	5	-	32	-	6	26
innerorts	23	19	4	-	20	-	5	15
außerorts ohne Autobahn	9	8	1	-	12	-	1	11
auf Autobahnen	-	-	-	-	-	-	-	-
Nürnberger Land	79	55	19	5	76	-	15	61
innerorts	35	27	4	4	36	-	6	30
außerorts ohne Autobahn	21	19	2	-	30	-	9	21
auf Autobahnen	23	9	13	1	10	-	-	10
Neustadt a.d.A.-Bad Windsheim	38	36	1	1	49	-	14	35
innerorts	16	14	1	1	20	-	4	16
außerorts ohne Autobahn	20	20	-	-	27	-	10	17
auf Autobahnen	2	2	-	-	2	-	-	2

¹⁾ Schwerwiegender Unfall mit Sachschaden (im engeren Sinne).

Noch: 3. Straßenverkehrsunfälle und Verunglückte in Bayern im Juni 2015 nach Kreisen

Gebiet Ortslage	Straßenverkehrsunfälle				Verunglückte			
	insgesamt	mit Personen- schaden	mit schwer- wiegendem Sachschaden ¹⁾	sonstige Unfälle unter dem Einfluss berau- schender Mittel	insgesamt	Getötete	Schwer- verletzte	Leicht- verletzte
Roth	76	56	19	1	72	-	14	58
innerorts	28	23	5	-	25	-	8	17
außerorts ohne Autobahn	29	24	4	1	31	-	6	25
auf Autobahnen	19	9	10	-	16	-	-	16
Weißenburg-Gunzenhausen	48	42	6	-	64	1	14	49
innerorts	22	19	3	-	23	-	4	19
außerorts ohne Autobahn	26	23	3	-	41	1	10	30
auf Autobahnen	-	-	-	-	-	-	-	-
Reg.-Bez. Mittelfranken	758	646	99	13	840	2	147	691
innerorts	498	440	48	10	541	1	76	464
außerorts ohne Autobahn	173	155	17	1	226	1	62	163
auf Autobahnen	87	51	34	2	73	-	9	64
Aschaffenburg, Stadt	26	26	-	-	31	1	3	27
innerorts	22	22	-	-	24	-	2	22
außerorts ohne Autobahn	4	4	-	-	7	1	1	5
auf Autobahnen	-	-	-	-	-	-	-	-
Schweinfurt, Stadt	27	22	2	3	30	-	3	27
innerorts	23	20	-	3	27	-	3	24
außerorts ohne Autobahn	3	2	1	-	3	-	-	3
auf Autobahnen	1	-	1	-	-	-	-	-
Würzburg, Stadt	74	65	6	3	78	-	6	72
innerorts	68	59	6	3	64	-	4	60
außerorts ohne Autobahn	4	4	-	-	8	-	1	7
auf Autobahnen	2	2	-	-	6	-	1	5
Aschaffenburg	45	35	9	1	43	-	8	35
innerorts	20	16	3	1	18	-	3	15
außerorts ohne Autobahn	22	17	5	-	21	-	5	16
auf Autobahnen	3	2	1	-	4	-	-	4
Bad Kissingen	35	25	8	2	31	-	9	22
innerorts	9	7	1	1	12	-	3	9
außerorts ohne Autobahn	22	17	4	1	18	-	6	12
auf Autobahnen	4	1	3	-	1	-	-	1
Rhön-Grabfeld	40	35	5	-	46	-	13	33
innerorts	20	18	2	-	21	-	3	18
außerorts ohne Autobahn	17	15	2	-	22	-	10	12
auf Autobahnen	3	2	1	-	3	-	-	3
Haßberge	27	22	4	1	26	-	7	19
innerorts	14	11	2	1	12	-	2	10
außerorts ohne Autobahn	13	11	2	-	14	-	5	9
auf Autobahnen	-	-	-	-	-	-	-	-
Kitzingen	40	32	7	1	45	-	4	41
innerorts	18	16	2	-	21	-	2	19
außerorts ohne Autobahn	17	13	3	1	17	-	2	15
auf Autobahnen	5	3	2	-	7	-	-	7
Miltenberg	42	30	10	2	38	-	5	33
innerorts	18	15	2	1	18	-	3	15
außerorts ohne Autobahn	24	15	8	1	20	-	2	18
auf Autobahnen	-	-	-	-	-	-	-	-
Main-Spessart	56	45	10	1	55	1	10	44
innerorts	26	24	2	-	29	-	5	24
außerorts ohne Autobahn	25	18	6	1	20	1	5	14
auf Autobahnen	5	3	2	-	6	-	-	6
Schweinfurt	46	36	9	1	46	-	7	39
innerorts	20	16	3	1	19	-	1	18
außerorts ohne Autobahn	14	14	-	-	18	-	5	13
auf Autobahnen	12	6	6	-	9	-	1	8
Würzburg	46	33	13	-	42	-	7	35
innerorts	18	16	2	-	18	-	2	16
außerorts ohne Autobahn	21	13	8	-	16	-	4	12
auf Autobahnen	7	4	3	-	8	-	1	7
Reg.-Bez. Unterfranken	504	406	83	15	511	2	82	427
innerorts	276	240	25	11	283	-	33	250
außerorts ohne Autobahn	186	143	39	4	184	2	46	136
auf Autobahnen	42	23	19	-	44	-	3	41
Augsburg, Stadt	154	137	13	4	161	2	13	146
innerorts	149	133	12	4	156	2	13	141
außerorts ohne Autobahn	3	3	-	-	4	-	-	4
auf Autobahnen	2	1	1	-	1	-	-	1
Kaufbeuren, Stadt	20	16	3	1	16	-	5	11
innerorts	17	14	2	1	14	-	5	9
außerorts ohne Autobahn	3	2	1	-	2	-	-	2
auf Autobahnen	-	-	-	-	-	-	-	-

¹⁾ Schwerwiegender Unfall mit Sachschaden (im engeren Sinne).

Noch: 3. Straßenverkehrsunfälle und Verunglückte in Bayern im Juni 2015 nach Kreisen

Gebiet Ortslage	Straßenverkehrsunfälle				Verunglückte			
	insgesamt	mit Personen- schaden	mit schwer- wiegendem Sachschaden ¹⁾	sonstige Unfälle unter dem Einfluss berau- schender Mittel	insgesamt	Getötete	Schwer- verletzte	Leicht- verletzte
Kempten (Allgäu), Stadt	50	38	11	1	44	-	8	36
innerorts	42	34	7	1	40	-	6	34
außerorts ohne Autobahn	6	4	2	-	4	-	2	2
auf Autobahnen	2	-	2	-	-	-	-	-
Memmingen, Stadt	27	22	5	-	23	-	2	21
innerorts	20	18	2	-	19	-	1	18
außerorts ohne Autobahn	1	1	-	-	1	-	-	1
auf Autobahnen	6	3	3	-	3	-	1	2
Aichach-Friedberg	46	33	11	2	44	2	5	37
innerorts	23	17	4	2	19	1	3	15
außerorts ohne Autobahn	17	13	4	-	19	1	2	16
auf Autobahnen	6	3	3	-	6	-	-	6
Augsburg	92	76	14	2	99	1	15	83
innerorts	53	44	7	2	51	-	7	44
außerorts ohne Autobahn	34	27	7	-	42	1	8	33
auf Autobahnen	5	5	-	-	6	-	-	6
Dillingen a.d.Donau	21	19	2	-	24	-	5	19
innerorts	14	13	1	-	16	-	2	14
außerorts ohne Autobahn	7	6	1	-	8	-	3	5
auf Autobahnen	-	-	-	-	-	-	-	-
Günzburg	58	44	13	1	64	1	16	47
innerorts	37	28	9	-	39	-	11	28
außerorts ohne Autobahn	18	14	3	1	22	1	5	16
auf Autobahnen	3	2	1	-	3	-	-	3
Neu-Ulm	71	59	10	2	73	-	7	66
innerorts	52	46	4	2	53	-	4	49
außerorts ohne Autobahn	13	10	3	-	13	-	2	11
auf Autobahnen	6	3	3	-	7	-	1	6
Lindau (Bodensee)	51	49	1	1	58	1	13	44
innerorts	33	31	1	1	35	-	6	29
außerorts ohne Autobahn	15	15	-	-	17	-	7	10
auf Autobahnen	3	3	-	-	6	1	-	5
Ostallgäu	58	51	7	-	61	-	10	51
innerorts	31	28	3	-	34	-	4	30
außerorts ohne Autobahn	25	22	3	-	25	-	6	19
auf Autobahnen	2	1	1	-	2	-	-	2
Unterallgäu	47	39	7	1	47	-	12	35
innerorts	21	19	2	-	20	-	2	18
außerorts ohne Autobahn	18	16	2	-	19	-	7	12
auf Autobahnen	8	4	3	1	8	-	3	5
Donau-Ries	56	51	4	1	74	-	15	59
innerorts	23	21	1	1	29	-	5	24
außerorts ohne Autobahn	33	30	3	-	45	-	10	35
auf Autobahnen	-	-	-	-	-	-	-	-
Oberallgäu	76	69	6	1	81	1	13	67
innerorts	37	36	1	-	38	-	9	29
außerorts ohne Autobahn	34	29	4	1	38	1	4	33
auf Autobahnen	5	4	1	-	5	-	-	5
Reg.-Bez. Schwaben	827	703	107	17	869	8	139	722
innerorts	552	482	56	14	563	3	78	482
außerorts ohne Autobahn	227	192	33	2	259	4	56	199
auf Autobahnen	48	29	18	1	47	1	5	41
Bayern	5 618	4 773	720	125	6 135	46	1 047	5 042
innerorts	3 512	3 061	355	96	3 628	12	505	3 111
außerorts ohne Autobahn	1 665	1 426	215	24	2 038	31	483	1 524
auf Autobahnen	441	286	150	5	469	3	59	407
Kreisfreie Städte	1 755	1 552	163	40	1 886	9	195	1 682
Landkreise	3 863	3 221	557	85	4 249	37	852	3 360

¹⁾ Schwerwiegender Unfall mit Sachschaden (im engeren Sinne).

4. Straßenverkehrsunfälle und Verunglückte in Bayern nach Straßenarten

Straßenart Ortslage	2015				2014				Zu- bzw. Abnahme (-)			
	Unfälle mit Personen- schaden	Verunglückte			Unfälle mit Personen- schaden	Verunglückte			Unfälle mit Personen- schaden	Getötete	Schwer- verletzte	Leicht- verletzte
		Getötete	Schwer- verletzte	Leicht- verletzte		Getötete	Schwer- verletzte	Leicht- verletzte				
	Anzahl								%			

Juni

Autobahnen	286	3	59	407	317	8	93	432	-9,8	X	-36,6	-5,8
Bundesstraßen	737	14	182	828	824	20	208	960	-10,6	-30,0	-12,5	-13,8
innerorts	341	2	48	380	378	4	58	438	-9,8	X	-17,2	-13,2
außerorts	396	12	134	448	446	16	150	522	-11,2	-25,0	-10,7	-14,2
Landesstraßen	868	9	249	933	1 022	21	287	1 109	-15,1	X	-13,2	-15,9
innerorts	381	-	84	376	441	3	71	481	-13,6	X	18,3	-21,8
außerorts	487	9	165	557	581	18	216	628	-16,2	X	-23,6	-11,3
Kreisstraßen	559	6	137	582	611	14	170	618	-8,5	X	-19,4	-5,8
innerorts	234	1	41	241	241	1	47	259	-2,9	-	-12,8	-6,9
außerorts	325	5	96	341	370	13	123	359	-12,2	X	-22,0	-5,0
Andere Straßen	2 323	14	420	2 292	2 577	12	496	2 483	-9,9	16,7	-15,3	-7,7
innerorts	2 105	9	332	2 114	2 334	7	407	2 283	-9,8	X	-18,4	-7,4
außerorts	218	5	88	178	243	5	89	200	-10,3	-	-1,1	-11,0
Insgesamt	4 773	46	1 047	5 042	5 351	75	1 254	5 602	-10,8	-38,7	-16,5	-10,0
innerorts	3 061	12	505	3 111	3 394	15	583	3 461	-9,8	-20,0	-13,4	-10,1
außerorts	1 712	34	542	1 931	1 957	60	671	2 141	-12,5	-43,3	-19,2	-9,8

Januar - Juni

Autobahnen	1 760	37	385	2 539	1 749	35	446	2 408	0,6	5,7	-13,7	5,4
Bundesstraßen	4 030	72	950	4 919	4 244	74	993	5 292	-5,0	-2,7	-4,3	-7,0
innerorts	1 895	8	248	2 263	2 010	12	297	2 442	-5,7	X	-16,5	-7,3
außerorts	2 135	64	702	2 656	2 234	62	696	2 850	-4,4	3,2	0,9	-6,8
Landesstraßen	4 548	65	1 193	5 184	4 948	78	1 335	5 573	-8,1	-16,7	-10,6	-7,0
innerorts	1 998	13	357	2 236	2 263	15	403	2 502	-11,7	-13,3	-11,4	-10,6
außerorts	2 550	52	836	2 948	2 685	63	932	3 071	-5,0	-17,5	-10,3	-4,0
Kreisstraßen	2 723	34	709	2 903	2 866	48	851	2 958	-5,0	-29,2	-16,7	-1,9
innerorts	1 056	8	180	1 140	1 132	5	225	1 232	-6,7	X	-20,0	-7,5
außerorts	1 667	26	529	1 763	1 734	43	626	1 726	-3,9	-39,5	-15,5	2,1
Andere Straßen	10 169	60	1 780	10 315	11 251	66	1 996	11 283	-9,6	-9,1	-10,8	-8,6
innerorts	9 366	44	1 488	9 584	10 339	45	1 711	10 437	-9,4	-2,2	-13,0	-8,2
außerorts	803	16	292	731	912	21	285	846	-12,0	-23,8	2,5	-13,6
Insgesamt	23 230	268	5 017	25 860	25 058	301	5 621	27 514	-7,3	-11,0	-10,7	-6,0
innerorts	14 315	73	2 273	15 223	15 744	77	2 636	16 613	-9,1	-5,2	-13,8	-8,4
außerorts	8 915	195	2 744	10 637	9 314	224	2 985	10 901	-4,3	-12,9	-8,1	-2,4

5. Verunglückte im Straßenverkehr in Bayern nach

Art der Verkehrsbeteiligung Ortslage	Getötete						Schwerverletzte					
	Juni		Zu- bzw. Abnah- me (-)	Januar - Juni		Zu- bzw. Abnah- me (-)	Juni		Zu- bzw. Abnah- me (-)	Januar - Juni		Zu- bzw. Abnah- me (-)
	2015	2014		2015	2014		2015	2014		2015	2014	
			%	Anzahl		%	Anzahl		%	Anzahl		%
Fahrer und Mitfahrer von												
Krafträdern mit Versicherungs-												
kennzeichen	-	3	X	2	9	X	52	51	2,0	179	228	-21,5
innerorts	-	-	-	-	2	X	41	43	-4,7	129	173	-25,4
außerorts	-	3	X	2	7	X	11	8	X	50	55	-9,1
davon												
Mofas, Kleinkrafträdern	-	3	X	2	8	X	52	50	4,0	176	222	-20,7
innerorts	-	-	-	-	1	X	41	42	-2,4	128	169	-24,3
außerorts	-	3	X	2	7	X	11	8	X	48	53	-9,4
E-Bikes	-	-	-	-	-	-	-	-	-	2	-	X
innerorts	-	-	-	-	-	-	-	-	-	1	-	X
außerorts	-	-	-	-	-	-	-	-	-	1	-	X
drei- und leichten												
vierradrigen Kfz	-	-	-	-	1	X	-	1	X	1	6	X
innerorts	-	-	-	-	1	X	-	1	X	-	4	X
außerorts	-	-	-	-	-	-	-	-	-	1	2	X
Krafträdern mit amtlichem												
Kennzeichen	18	19	-5,3	60	55	9,1	242	304	-20,4	772	1 002	-23,0
innerorts	2	1	X	9	5	X	81	105	-22,9	280	363	-22,9
außerorts	16	18	-11,1	51	50	2,0	161	199	-19,1	492	639	-23,0
davon												
zweiadrigen Kraft-												
fahrzeugen	18	19	-5,3	60	55	9,1	234	299	-21,7	751	986	-23,8
innerorts	2	1	X	9	5	X	80	103	-22,3	278	355	-21,7
außerorts	16	18	-11,1	51	50	2,0	154	196	-21,4	473	631	-25,0
drei- und leichten												
vierradrigen Kfz	-	-	-	-	-	-	8	5	X	21	16	31,3
innerorts	-	-	-	-	-	-	1	2	X	2	8	X
außerorts	-	-	-	-	-	-	7	3	X	19	8	X
Personenkraftwagen	15	33	-54,5	109	133	-18,0	342	426	-19,7	2 253	2 355	-4,3
innerorts	1	2	X	11	10	10,0	87	80	8,8	453	502	-9,8
außerorts	14	31	-54,8	98	123	-20,3	255	346	-26,3	1 800	1 853	-2,9
darunter												
im Alter von 18 bis unter												
25 Jahren	3	8	X	21	35	-40,0	96	116	-17,2	567	678	-16,4
innerorts	-	-	-	1	-	X	23	21	9,5	92	120	-23,3
außerorts	-	7	X	14	30	-53,3	61	85	-28,2	427	496	-13,9
Wohnmobilen	-	-	-	-	-	-	-	1	X	1	8	X
innerorts	-	-	-	-	-	-	-	-	-	1	-	X
außerorts	-	-	-	-	-	-	-	1	X	-	8	X
Bussen	-	-	-	1	2	X	4	3	X	25	22	13,6
innerorts	-	-	-	1	1	-	4	3	X	17	18	-5,6
außerorts	-	-	-	-	1	X	-	-	-	8	4	X
Güterkraftfahrzeugen	-	1	X	12	18	-33,3	15	20	-25,0	108	130	-16,9
innerorts	-	-	-	-	2	X	-	3	X	11	23	-52,2
außerorts	-	1	X	12	16	-25,0	15	17	-11,8	97	107	-9,3
darunter												
Liefer- und Lastkraftwagen												
mit zul. Gesamtgewicht bis												
einschl. 3 500 kg	-	1	X	-	4	X	-	11	X	5	56	X
innerorts	-	-	-	-	1	X	-	3	X	-	12	X
außerorts	-	1	X	-	3	X	-	8	X	5	44	X
Liefer- und Lastkraftwagen												
mit zul. Gesamtgewicht												
über 3 500 kg	-	-	-	-	4	X	-	2	X	3	21	X
innerorts	-	-	-	-	1	X	-	-	-	-	2	X
außerorts	-	-	-	-	3	X	-	2	X	3	19	X
Sattelzugmaschinen	-	-	-	6	8	X	3	5	X	24	36	-33,3
innerorts	-	-	-	-	-	-	-	-	-	1	3	X
außerorts	-	-	-	6	8	X	3	5	X	23	33	-30,3
Landwirtschaftlichen												
Zugmaschinen	-	1	X	1	2	X	5	2	X	26	20	30,0
innerorts	-	-	-	-	-	-	2	1	X	13	7	X
außerorts	-	1	X	1	2	X	3	1	X	13	13	-
übrigen Kraftfahrzeugen												
innerorts	1	-	X	1	1	-	-	2	X	7	10	X
außerorts	1	-	X	1	-	X	-	-	-	7	4	X
außerorts	-	-	-	-	1	X	-	2	X	-	6	X
Kraftfahrzeuge zusammen	34	57	-40,4	186	220	-15,5	660	809	-18,4	3 371	3 775	-10,7
innerorts	4	3	X	22	20	10,0	215	235	-8,5	911	1 090	-16,4
außerorts	30	54	-44,4	164	200	-18,0	445	574	-22,5	2 460	2 685	-8,4

Art der Verkehrsbeteiligung und Ortslage

Leichtverletzte						Verunglückte insgesamt						Art der Verkehrsbeteiligung Ortslage
Juni		Zu- bzw. Abnahme (-)	Januar - Juni		Zu- bzw. Abnahme (-)	Juni		Zu- bzw. Abnahme (-)	Januar - Juni		Zu- bzw. Abnahme (-)	
2015	2014		2015	2014		2015	2014		2015	2014		
Anzahl	%	Anzahl	%	Anzahl	%	Anzahl	%	Anzahl	%			
234	281	-16,7	800	976	-18,0	286	335	-14,6	981	1 213	-19,1	Fahrer und Mitfahrer von
197	230	-14,3	685	815	-16,0	238	273	-12,8	814	990	-17,8	Krafträdern mit Versicherungs-
37	51	-27,5	115	161	-28,6	48	62	-22,6	167	223	-25,1 kennzeichen
											 innerorts
											 außerorts
											 davon
234	277	-15,5	781	954	-18,1	286	330	-13,3	959	1 184	-19,0 Mofas, Kleinkrafträdern
197	227	-13,2	670	800	-16,3	238	269	-11,5	798	970	-17,7 innerorts
37	50	-26,0	111	154	-27,9	48	61	-21,3	161	214	-24,8 außerorts
-	3	X	9	9	-	-	3	X	11	9	X E-Bikes
-	3	X	8	9	X	-	3	X	9	9	- innerorts
-	-	-	1	-	X	-	-	-	2	-	X außerorts
											 drei- und leichten
-	1	X	10	13	-23,1	-	2	X	11	20	-45,0 vierrädigen Kfz.
-	-	-	7	6	X	-	1	X	7	11	X innerorts
-	1	X	3	7	X	-	1	X	4	9	X außerorts
485	595	-18,5	1 624	1 860	-12,7	745	918	-18,8	2 456	2 917	-15,8	Krafträdern mit amtlichem
250	335	-25,4	953	1 137	-16,2	333	441	-24,5	1 242	1 505	-17,5 Kennzeichen
235	260	-9,6	671	723	-7,2	412	477	-13,6	1 214	1 412	-14,0 innerorts
											 außerorts
											 davon
473	582	-18,7	1 588	1 830	-13,2	725	900	-19,4	2 399	2 871	-16,4 zwei-rädigen Kraft-
243	328	-25,9	932	1 117	-16,6	325	432	-24,8	1 219	1 477	-17,5 fahrzeugen
230	254	-9,4	656	713	-8,0	400	468	-14,5	1 180	1 394	-15,4 innerorts
											 außerorts
											 drei- und leichten
12	13	-7,7	36	30	20,0	20	18	11,1	57	46	23,9 vierrädigen Kfz.
7	7	-	21	20	5,0	8	9	X	23	28	-17,9 innerorts
5	6	X	15	10	50,0	12	9	X	34	18	88,9 außerorts
2 636	2 831	-6,9	16 628	16 938	-1,8	2 993	3 290	-9,0	18 990	19 426	-2,2 Personenkraftwagen
1 216	1 343	-9,5	7 789	8 142	-4,3	1 304	1 425	-8,5	8 253	8 654	-4,6 innerorts
1 420	1 488	-4,6	8 839	8 796	0,5	1 689	1 865	-9,4	10 737	10 772	-0,3 außerorts
											 darunter
632	683	-7,5	3 961	4 108	-3,6	731	807	-9,4	4 549	4 821	-5,6 im Alter von 18 bis unter
255	288	-11,5	1 640	1 735	-5,5	278	309	-10,0	1 733	1 855	-6,6 25 Jahren
346	351	-1,4	2 070	2 144	-3,5	407	443	-8,1	2 511	2 670	-6,0 innerorts
											 außerorts
9	5	X	25	29	-13,8	9	6	X	26	37	-29,7 Wohnmobilen
-	-	-	1	5	X	-	-	-	2	5	X innerorts
9	5	X	24	24	-	9	6	X	24	32	-25,0 außerorts
60	78	-23,1	335	388	-13,7	64	81	-21,0	361	412	-12,4 Bussen
53	47	12,8	255	296	-13,9	57	50	14,0	273	315	-13,3 innerorts
7	31	X	80	92	-13,0	7	31	X	88	97	-9,3 außerorts
73	116	-37,1	501	616	-18,7	88	137	-35,8	621	764	-18,7 Güterkraftfahrzeugen
17	33	-48,5	114	177	-35,6	17	36	-52,8	125	202	-38,1 innerorts
56	83	-32,5	387	439	-11,8	71	101	-29,7	496	562	-11,7 außerorts
											 darunter
											 Liefer- und Lastkraftwagen
											 mit zul. Gesamtgewicht bis
-	62	X	43	329	-86,9	-	74	X	48	389	-87,7 einschl. 3 500 kg
-	25	X	13	118	-89,0	-	28	X	13	131	-90,1 innerorts
-	37	X	30	211	-85,8	-	46	X	35	258	-86,4 außerorts
											 Liefer- und Lastkraftwagen
											 mit zul. Gesamtgewicht
-	28	X	14	128	-89,1	-	30	X	17	153	-88,9 über 3 500 kg
-	5	X	1	33	X	-	5	X	1	36	X innerorts
-	23	X	13	95	-86,3	-	25	X	16	117	-86,3 außerorts
11	17	-35,3	73	90	-18,9	14	22	-36,4	103	134	-23,1 Sattelzugmaschinen
-	2	X	7	8	X	-	2	X	8	11	X innerorts
11	15	-26,7	66	82	-19,5	14	20	-30,0	95	123	-22,8 außerorts
											 Landwirtschaftlichen
6	14	X	33	62	-46,8	11	17	-35,3	60	84	-28,6 Zugmaschinen
-	6	X	17	28	-39,3	2	7	X	30	35	-14,3 innerorts
6	8	X	16	34	-52,9	9	10	X	30	49	-38,8 außerorts
6	8	X	50	53	-5,7	7	10	X	58	64	-9,4 übrigen Kraftfahrzeugen
4	6	X	30	34	-11,8	5	6	X	38	38	- innerorts
2	2	-	20	19	5,3	2	4	X	20	26	-23,1 außerorts
3 509	3 928	-10,7	19 996	20 922	-4,4	4 203	4 794	-12,3	23 553	24 917	-5,5 Kraftfahrzeugen zusammen
1 737	2 000	-13,2	9 844	10 634	-7,4	1 956	2 238	-12,6	10 777	11 744	-8,2 innerorts
1 772	1 928	-8,1	10 152	10 288	-1,3	2 247	2 556	-12,1	12 776	13 173	-3,0 außerorts

Noch: 5. Verunglückte im Straßenverkehr in Bayern nach

Art der Verkehrsbeteiligung Ortslage	Getötete						Schwerverletzte					
	Juni		Zu- bzw. Abnah- me (-)	Januar - Juni		Zu- bzw. Abnah- me (-)	Juni		Zu- bzw. Abnah- me (-)	Januar - Juni		Zu- bzw. Abnah- me (-)
	2015	2014		2015	2014		2015	2014		2015	2014	
	Anzahl		%	Anzahl		%	Anzahl		%	Anzahl		%
Fahrer und Mitfahrer von												
Fahrrädern	5	12	X	34	36	-5,6	331	385	-14,0	1 111	1 305	-14,9
innerorts	3	7	X	19	26	-26,9	239	290	-17,6	872	1 041	-16,2
außerorts	2	5	X	15	10	50,0	92	95	-3,2	239	264	-9,5
und zwar												
Pedelecs	-	-	-	3	3	-	14	21	-33,3	44	52	-15,4
innerorts	-	-	-	2	1	X	8	13	X	27	34	-20,6
außerorts	-	-	-	1	2	X	6	8	X	17	18	-5,6
unter 15 Jahren	-	1	X	3	1	X	23	29	-20,7	77	99	-22,2
innerorts	-	-	-	2	-	X	20	25	-20,0	72	88	-18,2
außerorts	-	1	X	1	1	-	3	4	X	5	11	X
anderen Fahrzeugen	2	-	X	2	2	-	3	1	X	14	7	X
innerorts	2	-	X	2	1	X	3	1	X	10	7	X
außerorts	-	-	-	-	1	X	-	-	-	4	-	X
Fußgänger	5	5	-	46	42	9,5	51	56	-8,9	512	521	-1,7
innerorts	3	4	X	30	29	3,4	46	54	-14,8	472	487	-3,1
außerorts	2	1	X	16	13	23,1	5	2	X	40	34	17,6
und zwar												
Fußgänger mit Sport- oder Spielgeräten	-	1	X	-	2	X	1	3	X	16	13	23,1
innerorts	-	1	X	-	2	X	1	3	X	13	11	18,2
außerorts	-	-	-	-	-	-	-	-	-	3	2	X
unter 15 Jahren	-	1	X	2	2	-	11	15	-26,7	86	103	-16,5
innerorts	-	1	X	2	2	-	11	13	-15,4	78	95	-17,9
außerorts	-	-	-	-	-	-	-	2	X	8	8	-
65 Jahre und mehr	3	1	X	22	19	15,8	18	21	-14,3	197	208	-5,3
innerorts	3	1	X	21	17	23,5	17	21	-19,0	195	199	-2,0
außerorts	-	-	-	1	2	X	1	-	X	2	9	X
Andere Personen	-	1	X	-	1	X	2	3	X	9	13	X
innerorts	-	1	X	-	1	X	2	3	X	8	11	X
außerorts	-	-	-	-	-	-	-	-	-	1	2	X
Insgesamt	46	75	-38,7	268	301	-11,0	1 047	1 254	-16,5	5 017	5 621	-10,7
innerorts	12	15	-20,0	73	77	-5,2	505	583	-13,4	2 273	2 636	-13,8
außerorts	34	60	-43,3	195	224	-12,9	542	671	-19,2	2 744	2 985	-8,1
darunter:												
unter 15 Jahren	1	2	X	9	3	X	51	62	-17,7	246	298	-17,4
innerorts	-	1	X	4	2	X	36	43	-16,3	172	202	-14,9
außerorts	1	1	-	5	1	X	15	19	-21,1	74	96	-22,9
65 Jahre und mehr	16	15	6,7	79	90	-12,2	192	259	-25,9	991	1 115	-11,1
innerorts	9	6	X	42	42	-	117	146	-19,9	609	706	-13,7
außerorts	7	9	X	37	48	-22,9	75	113	-33,6	382	409	-6,6

Art der Verkehrsbeteiligung und Ortslage

Leichtverletzte						Verunglückte insgesamt						Art der Verkehrsbeteiligung Ortslage
Juni		Zu- bzw. Abnahme (-)	Januar - Juni		Zu- bzw. Abnahme (-)	Juni		Zu- bzw. Abnahme (-)	Januar - Juni		Zu- bzw. Abnahme (-)	
2015	2014		2015	2014		2015	2014		2015	2014		
Anzahl		%	Anzahl		%	Anzahl		%	Anzahl		%	
Fahrer und Mitfahrer von												
1 311	1 421	-7,7	4 379	4 929	-11,2	1 647	1 818	-9,4	5 524	6 270	-11,9 Fahrrädern
1 170	1 221	-4,2	3 977	4 414	-9,9	1 412	1 518	-7,0	4 868	5 481	-11,2 innerorts
141	200	-29,5	402	515	-21,9	235	300	-21,7	656	789	-16,9 außerorts
und zwar												
43	39	10,3	117	116	0,9	57	60	-5,0	164	171	-4,1 Pedelecs
33	25	32,0	93	90	3,3	41	38	7,9	122	125	-2,4 innerorts
10	14	-28,6	24	26	-7,7	16	22	-27,3	42	46	-8,7 außerorts
150	159	-5,7	492	569	-13,5	173	189	-8,5	572	669	-14,5 unter 15 Jahren
141	140	0,7	462	531	-13,0	161	165	-2,4	536	619	-13,4 innerorts
9	19	X	30	38	-21,1	12	24	-50,0	36	50	-28,0 außerorts
12	21	-42,9	80	95	-15,8	17	22	-22,7	96	104	-7,7 anderen Fahrzeugen
9	20	X	71	85	-16,5	14	21	-33,3	83	93	-10,8 innerorts
3	1	X	9	10	X	3	1	X	13	11	18,2 außerorts
207	222	-6,8	1 363	1 514	-10,0	263	283	-7,1	1 921	2 077	-7,5 Fußgänger
192	211	-9,0	1 294	1 432	-9,6	241	269	-10,4	1 796	1 948	-7,8 innerorts
15	11	36,4	69	82	-15,9	22	14	57,1	125	129	-3,1 außerorts
und zwar												
21	11	90,9	66	68	-2,9	22	15	46,7	82	83	-1,2 Fußgänger mit Sport- oder Spielgeräten
18	9	X	59	62	-4,8	19	13	46,2	72	75	-4,0 innerorts
3	2	X	7	6	X	3	2	X	10	8	X außerorts
55	42	31,0	292	332	-12,0	66	58	13,8	380	437	-13,0 unter 15 Jahren
52	41	26,8	285	315	-9,5	63	55	14,5	365	412	-11,4 innerorts
3	1	X	7	17	X	3	3	-	15	25	-40,0 außerorts
44	37	18,9	279	291	-4,1	65	59	10,2	498	518	-3,9 65 Jahre und mehr
39	34	14,7	266	275	-3,3	59	56	5,4	482	491	-1,8 innerorts
5	3	X	13	16	-18,8	6	3	X	16	27	-40,7 außerorts
3	10	X	42	54	-22,2	5	14	X	51	68	-25,0 Andere Personen
3	9	X	37	48	-22,9	5	13	X	45	60	-25,0 innerorts
-	1	X	5	6	X	-	1	X	6	8	X außerorts
5 042	5 602	-10,0	25 860	27 514	-6,0	6 135	6 931	-11,5	31 145	33 436	-6,9 Insgesamt
3 111	3 461	-10,1	15 223	16 613	-8,4	3 628	4 059	-10,6	17 569	19 326	-9,1 innerorts
1 931	2 141	-9,8	10 637	10 901	-2,4	2 507	2 872	-12,7	13 576	14 110	-3,8 außerorts
darunter												
345	354	-2,5	1 586	1 698	-6,6	397	418	-5,0	1 841	1 999	-7,9 unter 15 Jahren
275	257	7,0	1 162	1 269	-8,4	311	301	3,3	1 338	1 473	-9,2 innerorts
70	97	-27,8	424	429	-1,2	86	117	-26,5	503	526	-4,4 außerorts
611	705	-13,3	2 770	3 008	-7,9	819	979	-16,3	3 840	4 213	-8,9 65 Jahre und mehr
397	476	-16,6	1 851	2 067	-10,4	523	628	-16,7	2 502	2 815	-11,1 innerorts
214	229	-6,6	919	941	-2,3	296	351	-15,7	1 338	1 398	-4,3 außerorts

6. An Straßenverkehrsunfällen beteiligte Fahrzeugführer und Fußgänger in Bayern

Art der Verkehrsbeteiligung Ortslage	Unfälle mit															
	Personen-	schwerw.	Personen-	schwerw.	Per-	schwerw.	Personen-	schwerw.	Personen-	schwerw.	Per-	schwerw.				
	scha-	Sach-	scha-	Sach-	sonen-	Sach-	scha-	Sach-	scha-	Sach-	sonen-	Sach-				
	den	schaden ¹⁾	den	schaden ¹⁾	schaden	schaden	den	schaden ¹⁾	den	schaden ¹⁾	schaden	schaden				
	Juni		Juni		Zu- bzw.		Januar - Juni		Januar - Juni		Zu- bzw.					
	2015		2014		Abnahme (-)		2015		2014		Abnahme (-)					
	Anzahl				%				Anzahl				%			
Fahrer von																
Krafträdern mit Ver-																
sicherungskennzeichen	275	5	336	6	-18,2	X	964	23	1 215	21	-20,7	9,5				
innerorts	229	4	273	6	-16,1	X	802	16	992	21	-19,2	-23,8				
außerorts	46	1	63	-	-27,0	X	162	7	223	-	-27,4	X				
davon																
Mofas, Kleinkrafträdern																
innerorts	273	5	330	6	-17,3	X	939	20	1 187	19	-20,9	5,3				
außerorts	228	4	268	6	-14,9	X	784	14	971	19	-19,3	-26,3				
E-Bikes	45	1	62	-	-27,4	X	155	6	216	-	-28,2	X				
innerorts	1	-	4	-	X	-	13	1	10	-	30,0	X				
außerorts	1	-	4	-	X	-	11	1	10	-	10,0	X				
drei- und leichten																
vierrädrigen Kfz	1	-	2	-	X	-	12	2	18	2	-33,3	-				
innerorts	-	-	1	-	X	-	7	1	11	2	X	X				
außerorts	1	-	1	-	-	-	5	1	7	-	X	X				
Krafträdern mit amtlichem																
Kennzeichen	731	29	903	24	-19,0	20,8	2 417	82	2 859	80	-15,5	2,5				
innerorts	334	13	439	12	-23,9	8,3	1 225	40	1 490	37	-17,8	8,1				
außerorts	397	16	464	12	-14,4	33,3	1 192	42	1 369	43	-12,9	-2,3				
davon																
zwei- und drei-																
vierrädrigen Kraft-																
fahrzeugen	712	28	885	24	-19,5	16,7	2 360	81	2 815	78	-16,2	3,8				
innerorts	326	13	430	12	-24,2	8,3	1 201	40	1 463	36	-17,9	11,1				
außerorts	386	15	455	12	-15,2	25,0	1 159	41	1 352	42	-14,3	-2,4				
drei- und leichten																
vierrädrigen Kfz	19	1	18	-	5,6	X	57	1	44	2	29,5	X				
innerorts	8	-	9	-	X	-	24	-	27	1	-11,1	X				
außerorts	11	1	9	-	X	X	33	1	17	1	94,1	-				
Personenkraftwagen	5 104	1 137	5 438	1 078	-6,1	5,5	29 311	7 862	30 412	7 264	-3,6	8,2				
innerorts	3 047	638	3 185	630	-4,3	1,3	16 823	4 429	17 810	4 157	-5,5	6,5				
außerorts	2 057	499	2 253	448	-8,7	11,4	12 488	3 433	12 602	3 107	-0,9	10,5				
darunter																
18 bis u. 25 Jahre	952	247	1 081	237	-11,9	4,2	5 651	1 627	6 082	1 525	-7,1	6,7				
innerorts	488	135	535	141	-8,8	-4,3	2 799	859	3 068	833	-8,8	3,1				
außerorts	464	112	546	96	-15,0	16,7	2 852	768	3 014	692	-5,4	11,0				
Wohnmobilen	16	1	10	3	60,0	X	41	13	48	9	-14,6	X				
innerorts	5	-	4	2	X	X	13	8	21	4	-38,1	X				
außerorts	11	1	6	1	X	-	28	5	27	5	3,7	-				
Bussen	67	6	96	7	-30,2	X	415	47	447	45	-7,2	4,4				
innerorts	54	5	76	2	-28,9	X	333	31	376	27	-11,4	14,8				
außerorts	13	1	20	5	-35,0	X	82	16	71	18	15,5	-11,1				
Güterkraftfahrzeugen	350	114	479	113	-26,9	0,9	2 156	707	2 657	729	-18,9	-3,0				
innerorts	155	38	220	48	-29,5	-20,8	790	223	1 144	280	-30,9	-20,4				
außerorts	195	76	259	65	-24,7	16,9	1 366	484	1 513	449	-9,7	7,8				
darunter																
Liefer- und Lastkraftwagen																
mit zul. Gesamtgewicht bis																
einschl. 3 500 kg	126	36	212	44	-40,6	-18,2	721	202	1 121	281	-35,7	-28,1				
innerorts	65	19	119	24	-45,4	-20,8	349	96	625	155	-44,2	-38,1				
außerorts	61	17	93	20	-34,4	-15,0	372	106	496	126	-25,0	-15,9				
Liefer- und Lastkraftwagen																
mit zul. Gesamtgewicht																
über 3 500 kg	121	48	140	35	-13,6	37,1	751	259	814	233	-7,7	11,2				
innerorts	60	16	65	23	-7,7	-30,4	316	83	348	97	-9,2	-14,4				
außerorts	61	32	75	12	-18,7	X	435	176	466	136	-6,7	29,4				
Sattelzugmaschinen	87	29	108	32	-19,4	-9,4	583	221	631	201	-7,6	10,0				
innerorts	21	3	28	1	-25,0	X	87	32	128	24	-32,0	33,3				
außerorts	66	26	80	31	-17,5	-16,1	496	189	503	177	-1,4	6,8				
Landwirtschaftlichen																
Zugmaschinen	33	2	51	7	-35,3	X	159	33	224	40	-29,0	-17,5				
innerorts	11	1	17	2	-35,3	X	56	14	83	17	-32,5	-17,6				
außerorts	22	1	34	5	-35,3	X	103	19	141	23	-27,0	-17,4				
übrigen Kraftfahrzeugen	16	2	26	9	-38,5	X	113	14	124	27	-8,9	-48,1				
innerorts	10	1	16	3	-37,5	X	76	9	77	10	-1,3	X				
außerorts	6	1	10	6	X	X	37	5	47	17	-21,3	X				
Fahrer von																
Kraftfahrzeugen zusammen	6 592	1 296	7 339	1 247	-10,2	3,9	35 576	8 781	37 986	8 215	-6,3	6,9				
innerorts	3 845	700	4 230	705	-9,1	-0,7	20 118	4 770	21 993	4 553	-8,5	4,8				
außerorts	2 747	596	3 109	542	-11,6	10,0	15 458	4 011	15 993	3 662	-3,3	9,5				
darunter flüchtig	233	102	293	92	-20,5	10,9	1 193	596	1 415	571	-15,7	4,4				
innerorts	154	44	206	51	-25,2	-13,7	797	285	960	285	-17,0	-				
außerorts	79	58	87	41	-9,2	41,5	396	311	455	286	-13,0	8,7				

Noch: 6. An Straßenverkehrsunfällen beteiligte Fahrzeugführer und Fußgänger in Bayern

Art der Verkehrsbeteiligung Ortslage	Unfälle mit											
	Personen-	schwerw. Sach-	Personen-	schwerw. Sach-	Per-	schwerw. Sach-	Personen-	schwerw. Sach-	Personen-	schwerw. Sach-	Per-	schwerw. Sach-
	schaden	schaden ¹⁾	schaden	schaden ¹⁾	sonen-	schaden	schaden	schaden ¹⁾	schaden	schaden ¹⁾	sonen-	schaden
	Juni 2015		Juni 2014		Zu- bzw. Abnahme (-)		Januar - Juni 2015		Januar - Juni 2014		Zu- bzw. Abnahme (-)	
Anzahl		Anzahl		%		Anzahl		Anzahl		%		
Fahrer von												
Fahrrädern	1 771	1	1 966	8	-9,9	X	5 953	9	6 784	12	-12,2	X
innerorts	1 514	1	1 643	8	-7,9	X	5 250	8	5 930	12	-11,5	X
außerorts	257	-	323	-	-20,4	-	703	1	854	-	-17,7	X
und zwar												
Pedelecs	57	-	61	-	-6,6	-	166	-	173	-	-4,0	-
innerorts	41	-	39	-	5,1	-	123	-	126	-	-2,4	-
außerorts	16	-	22	-	-27,3	-	43	-	47	-	-8,5	-
unter 15 Jahren	183	-	191	1	-4,2	X	619	-	712	1	-13,1	X
innerorts	168	-	166	1	1,2	X	581	-	657	1	-11,6	X
außerorts	15	-	25	-	-40,0	-	38	-	55	-	-30,9	-
anderen Fahrzeugen	40	16	49	12	-18,4	33,3	218	107	242	98	-9,9	9,2
innerorts	30	11	33	9	-9,1	X	162	75	184	60	-12,0	25,0
außerorts	10	5	16	3	-37,5	X	56	32	58	38	-3,4	-15,8
Fußgänger	293	2	331	1	-11,5	X	2 057	6	2 254	9	-8,7	X
innerorts	270	2	314	1	-14,0	X	1 923	6	2 108	9	-8,8	X
außerorts	23	-	17	-	35,3	-	134	-	146	-	-8,2	-
und zwar												
Fußgänger mit Sport-												
oder Spielgeräten	24	-	16	-	50,0	-	91	-	94	-	-3,2	-
innerorts	21	-	14	-	50,0	-	80	-	85	-	-5,9	-
außerorts	3	-	2	-	X	-	11	-	9	-	X	-
unter 15 Jahren	71	-	66	-	7,6	-	400	-	461	1	-13,2	X
innerorts	68	-	62	-	9,7	-	385	-	434	1	-11,3	X
außerorts	3	-	4	-	X	-	15	-	27	-	-44,4	-
65 Jahre und mehr	67	-	62	-	8,1	-	507	-	538	1	-5,8	X
innerorts	61	-	59	-	3,4	-	490	-	510	1	-3,9	X
außerorts	6	-	3	-	X	-	17	-	28	-	-39,3	-
Andere Personen	22	-	63	-	-65,1	-	136	6	181	2	-24,9	X
innerorts	18	-	50	-	-64,0	-	103	2	146	2	-29,5	-
außerorts	4	-	13	-	X	-	33	4	35	-	-5,7	X
Insgesamt	8 718	1 315	9 748	1 268	-10,6	3,7	43 940	8 909	47 447	8 336	-7,4	6,9
innerorts	5 677	714	6 270	723	-9,5	-1,2	27 556	4 861	30 361	4 636	-9,2	4,9
außerorts	3 041	601	3 478	545	-12,6	10,3	16 384	4 048	17 086	3 700	-4,1	9,4
darunter:												
unter 15 Jahren	259	-	266	1	-2,6	X	1 037	-	1 207	5	-14,1	X
innerorts	241	-	236	1	2,1	X	982	-	1 121	5	-12,4	X
außerorts	18	-	30	-	-40,0	-	55	-	86	-	-36,0	-
65 Jahre und mehr	1 185	137	1 299	141	-8,8	-2,8	5 529	1 001	5 897	919	-6,2	8,9
innerorts	824	79	886	91	-7,0	-13,2	3 868	637	4 145	584	-6,7	9,1
außerorts	361	58	413	50	-12,6	16,0	1 661	364	1 752	335	-5,2	8,7

7. Straßenverkehrsunfälle und Verunglückte in Bayern im Juni 2015 nach Tagen

Tagesdatum Ortslage	Unfälle mit Personen- schaden	davon mit			Verunglückte			Unfälle mit schwer- wiegendem Sachschaden ¹⁾	Unfälle mit Personen- und schwer- wiegendem Sachschaden ¹⁾
		Getöteten	Schwer- verletzten	Leicht- verletzten	Getötete	Schwer- verletzte	Leicht- verletzte		
Innerorts									
1. Montag	95	-	10	85	-	10	99	14	109
2. Dienstag	112	1	14	97	1	15	121	6	118
3. Mittwoch	140	2	22	116	2	24	140	15	155
4. Donnerstag	93	-	17	76	-	18	93	7	100
5. Freitag	140	-	27	113	-	28	155	18	158
6. Samstag	91	-	17	74	-	18	84	10	101
7. Sonntag	75	-	12	63	-	13	73	5	80
8. Montag	106	-	12	94	-	12	115	15	121
9. Dienstag	78	-	11	67	-	11	83	9	87
10. Mittwoch	93	2	14	77	2	14	91	8	101
11. Donnerstag	119	-	23	96	-	23	119	10	129
12. Freitag	134	1	19	114	1	21	127	13	147
13. Samstag	94	-	25	69	-	26	86	7	101
14. Sonntag	74	-	15	59	-	16	76	10	84
15. Montag	96	-	13	83	-	13	109	18	114
16. Dienstag	99	1	14	84	1	17	99	9	108
17. Mittwoch	114	1	12	101	1	12	115	13	127
18. Donnerstag	112	1	13	98	1	13	121	17	129
19. Freitag	106	-	15	91	-	15	115	10	116
20. Samstag	73	-	12	61	-	12	72	10	83
21. Sonntag	36	-	4	32	-	4	41	12	48
22. Montag	92	-	10	82	-	10	100	14	106
23. Dienstag	77	-	13	64	-	13	80	16	93
24. Mittwoch	92	-	14	78	-	15	94	5	97
25. Donnerstag	135	1	25	109	1	25	131	18	153
26. Freitag	123	-	12	111	-	12	125	17	140
27. Samstag	86	-	18	68	-	18	89	13	99
28. Sonntag	85	1	24	60	1	27	77	6	91
29. Montag	127	-	28	99	-	28	116	15	142
30. Dienstag	164	1	22	141	1	22	165	15	179
Zusammen	3 061	12	487	2 562	12	505	3 111	355	3 416
Außerorts, einschließlich Autobahn									
1. Montag	50	-	16	34	-	23	51	18	68
2. Dienstag	65	-	21	44	-	24	72	9	74
3. Mittwoch	70	1	18	51	1	20	76	9	79
4. Donnerstag	80	2	25	53	2	27	89	7	87
5. Freitag	75	4	25	46	4	30	78	8	83
6. Samstag	54	3	13	38	3	20	62	5	59
7. Sonntag	73	3	22	48	3	27	90	9	82
8. Montag	58	-	14	44	-	15	66	27	85
9. Dienstag	31	-	9	22	-	12	37	9	40
10. Mittwoch	51	1	8	42	1	8	67	4	55
11. Donnerstag	53	1	9	43	1	9	61	13	66
12. Freitag	78	1	18	59	1	21	89	12	90
13. Samstag	43	1	12	30	1	14	52	10	53
14. Sonntag	64	-	22	42	-	24	61	8	72
15. Montag	61	2	11	48	2	12	69	17	78
16. Dienstag	41	2	12	27	2	13	41	10	51
17. Mittwoch	49	2	11	36	2	15	55	7	56
18. Donnerstag	52	-	13	39	-	14	53	31	83
19. Freitag	49	1	6	42	1	9	60	14	63
20. Samstag	42	-	7	35	-	8	62	18	60
21. Sonntag	33	1	6	26	1	6	32	8	41
22. Montag	68	-	15	53	-	18	88	20	88
23. Dienstag	43	2	10	31	2	18	42	20	63
24. Mittwoch	55	2	11	42	2	15	64	8	63
25. Donnerstag	60	-	17	43	-	21	66	4	64
26. Freitag	84	1	21	62	1	30	90	9	93
27. Samstag	59	-	16	43	-	21	68	28	87
28. Sonntag	64	-	31	33	-	34	72	6	70
29. Montag	48	2	13	33	4	15	50	4	52
30. Dienstag	59	-	17	42	-	19	68	13	72
Zusammen	1 712	32	449	1 231	34	542	1 931	365	2 077

¹⁾ Schwerwiegender Unfall mit Sachschaden (im engeren Sinne)

Noch: 7. Straßenverkehrsunfälle und Verunglückte in Bayern im Juni 2015 nach Tagen

Tagesdatum Ortslage	Unfälle mit Personen- schaden	davon mit			Verunglückte			Unfälle mit schwer- wiegendem Sachschaden ¹⁾	Unfälle mit Personen- und schwer- wiegendem Sachschaden ¹⁾
		Getöteten	Schwer- verletzten	Leicht- verletzten	Getötete	Schwer- verletzte	Leicht- verletzte		
Innerorts und außerorts zusammen									
1. Montag	145	-	26	119	-	33	150	32	177
2. Dienstag	177	1	35	141	1	39	193	15	192
3. Mittwoch	210	3	40	167	3	44	216	24	234
4. Donnerstag	173	2	42	129	2	45	182	14	187
5. Freitag	215	4	52	159	4	58	233	26	241
6. Samstag	145	3	30	112	3	38	146	15	160
7. Sonntag	148	3	34	111	3	40	163	14	162
8. Montag	164	-	26	138	-	27	181	42	206
9. Dienstag	109	-	20	89	-	23	120	18	127
10. Mittwoch	144	3	22	119	3	22	158	12	156
11. Donnerstag	172	1	32	139	1	32	180	23	195
12. Freitag	212	2	37	173	2	42	216	25	237
13. Samstag	137	1	37	99	1	40	138	17	154
14. Sonntag	138	-	37	101	-	40	137	18	156
15. Montag	157	2	24	131	2	25	178	35	192
16. Dienstag	140	3	26	111	3	30	140	19	159
17. Mittwoch	163	3	23	137	3	27	170	20	183
18. Donnerstag	164	1	26	137	1	27	174	48	212
19. Freitag	155	1	21	133	1	24	175	24	179
20. Samstag	115	-	19	96	-	20	134	28	143
21. Sonntag	69	1	10	58	1	10	73	20	89
22. Montag	160	-	25	135	-	28	188	34	194
23. Dienstag	120	2	23	95	2	31	122	36	156
24. Mittwoch	147	2	25	120	2	30	158	13	160
25. Donnerstag	195	1	42	152	1	46	197	22	217
26. Freitag	207	1	33	173	1	42	215	26	233
27. Samstag	145	-	34	111	-	39	157	41	186
28. Sonntag	149	1	55	93	1	61	149	12	161
29. Montag	175	2	41	132	4	43	166	19	194
30. Dienstag	223	1	39	183	1	41	233	28	251
Insgesamt	4 773	44	936	3 793	46	1 047	5 042	720	5 493
darunter auf Autobahnen									
1. Montag	8	-	2	6	-	2	9	7	15
2. Dienstag	6	-	2	4	-	2	10	6	12
3. Mittwoch	13	-	2	11	-	3	17	1	14
4. Donnerstag	8	-	-	8	-	-	18	3	11
5. Freitag	7	-	1	6	-	1	8	3	10
6. Samstag	9	-	2	7	-	6	15	1	10
7. Sonntag	12	1	4	7	1	4	17	5	17
8. Montag	10	-	3	7	-	3	11	19	29
9. Dienstag	8	-	-	8	-	-	11	1	9
10. Mittwoch	5	-	-	5	-	-	7	1	6
11. Donnerstag	8	-	1	7	-	1	11	4	12
12. Freitag	18	-	3	15	-	4	19	3	21
13. Samstag	7	1	1	5	1	2	14	4	11
14. Sonntag	12	-	2	10	-	4	17	2	14
15. Montag	14	-	3	11	-	3	19	8	22
16. Dienstag	5	-	1	4	-	1	8	5	10
17. Mittwoch	1	-	-	1	-	-	1	3	4
18. Donnerstag	8	-	2	6	-	2	10	13	21
19. Freitag	9	-	2	7	-	3	15	8	17
20. Samstag	12	-	2	10	-	2	20	13	25
21. Sonntag	7	-	-	7	-	-	10	4	11
22. Montag	21	-	4	17	-	4	29	7	28
23. Dienstag	12	-	3	9	-	5	14	9	21
24. Mittwoch	12	1	-	11	1	-	22	1	13
25. Donnerstag	7	-	2	5	-	2	7	1	8
26. Freitag	22	-	-	22	-	-	32	1	23
27. Samstag	11	-	2	9	-	3	15	11	22
28. Sonntag	6	-	1	5	-	1	10	3	9
29. Montag	3	-	-	3	-	-	7	1	4
30. Dienstag	5	-	1	4	-	1	4	2	7
Zusammen	286	3	46	237	3	59	407	150	436

¹⁾ Schwerwiegender Unfall mit Sachschaden (im engeren Sinne)

8. Getötete und Verletzte im Straßenverkehr in

Im Alter von ... bis unter ... Jahren Geschlecht	Getötete						Schwerverletzte					
	Juni		Zu- bzw. Abnah- me (-)	Januar - Juni		Zu- bzw. Abnah- me (-)	Juni		Zu- bzw. Abnah- me (-)	Januar - Juni		Zu- bzw. Abnah- me (-)
	2015	2014		2015	2014		2015	2014		2015	2014	
	Anzahl		%	Anzahl		%	Anzahl		%	Anzahl		%
unter 15	1	2	X	9	3	X	51	62	-17,7	246	298	-17,4
männlich	-	1	X	6	1	X	34	41	-17,1	145	202	-28,2
weiblich	1	1	-	3	2	X	17	21	-19,0	101	96	5,2
15 - 18	1	2	X	9	12	X	69	68	1,5	285	299	-4,7
männlich	-	1	X	8	8	-	48	44	9,1	195	205	-4,9
weiblich	1	1	-	1	4	X	21	24	-12,5	90	94	-4,3
18 - 21	1	9	X	14	27	-48,1	76	91	-16,5	411	488	-15,8
männlich	-	7	X	11	22	-50,0	52	69	-24,6	254	292	-13,0
weiblich	1	2	X	3	5	X	24	22	9,1	157	196	-19,9
21 - 25	5	7	X	27	26	3,8	77	110	-30,0	380	535	-29,0
männlich	4	6	X	21	21	-	46	67	-31,3	240	339	-29,2
weiblich	1	1	-	6	5	X	31	43	-27,9	140	196	-28,6
25 - 30	3	6	X	16	17	-5,9	71	83	-14,5	393	389	1,0
männlich	3	6	X	11	15	-26,7	45	50	-10,0	251	244	2,9
weiblich	-	-	-	5	2	X	26	33	-21,2	142	145	-2,1
30 - 35	3	6	X	17	17	-	60	58	3,4	267	290	-7,9
männlich	2	5	X	14	14	-	35	39	-10,3	171	195	-12,3
weiblich	1	1	-	3	3	-	25	19	31,6	96	95	1,1
35 - 40	4	1	X	16	9	X	55	66	-16,7	251	291	-13,7
männlich	3	1	X	14	6	X	34	44	-22,7	169	188	-10,1
weiblich	1	-	X	2	3	X	21	22	-4,5	82	103	-20,4
40 - 45	-	-	-	14	18	-22,2	54	61	-11,5	274	280	-2,1
männlich	-	-	-	11	16	-31,3	38	47	-19,1	179	183	-2,2
weiblich	-	-	-	3	2	X	16	14	14,3	95	97	-2,1
45 - 50	4	9	X	23	17	35,3	93	114	-18,4	403	441	-8,6
männlich	3	7	X	17	14	21,4	66	77	-14,3	267	301	-11,3
weiblich	1	2	X	6	3	X	27	37	-27,0	136	140	-2,9
50 - 55	2	6	X	20	26	-23,1	113	126	-10,3	455	493	-7,7
männlich	2	6	X	16	22	-27,3	73	90	-18,9	294	320	-8,1
weiblich	-	-	-	4	4	-	40	36	11,1	161	173	-6,9
55 - 60	3	8	X	11	21	-47,6	88	95	-7,4	383	400	-4,3
männlich	3	8	X	8	19	X	60	68	-11,8	237	252	-6,0
weiblich	-	-	-	3	2	X	28	27	3,7	146	148	-1,4
60 - 65	3	4	X	13	18	-27,8	48	61	-21,3	278	302	-7,9
männlich	3	4	X	10	15	-33,3	27	35	-22,9	156	183	-14,8
weiblich	-	-	-	3	3	-	21	26	-19,2	122	119	2,5
65 - 70	2	-	X	13	7	X	58	59	-1,7	208	247	-15,8
männlich	2	-	X	8	7	X	30	37	-18,9	128	140	-8,6
weiblich	-	-	-	5	-	X	28	22	27,3	80	107	-25,2
70 - 75	4	6	X	16	26	-38,5	40	78	-48,7	223	301	-25,9
männlich	4	2	X	12	15	-20,0	26	35	-25,7	127	153	-17,0
weiblich	-	4	X	4	11	X	14	43	-67,4	96	148	-35,1
75 und mehr	10	9	X	50	57	-12,3	94	122	-23,0	560	567	-1,2
männlich	6	4	X	28	33	-15,2	53	60	-11,7	291	277	5,1
weiblich	4	5	X	22	24	-8,3	41	62	-33,9	269	290	-7,2
Zusammen	46	75	-38,7	268	301	-11,0	1 047	1 254	-16,5	5 017	5 621	-10,7
männlich	35	58	-39,7	195	228	-14,5	667	803	-16,9	3 104	3 474	-10,7
weiblich	11	17	-35,3	73	73	-	380	451	-15,7	1 913	2 147	-10,9
Ohne Angabe	-	-	-	-	-	-	-	-	-	-	-	-
Insgesamt	46	75	-38,7	268	301	-11,0	1 047	1 254	-16,5	5 017	5 621	-10,7

Bayern nach Altersgruppen und Geschlecht

Leichtverletzte						Verunglückte insgesamt						Im Alter von ... bis unter ... Jahren ----- Geschlecht
Juni		Zu- bzw. Abnah- me (-)	Januar - Juni		Zu- bzw. Abnah- me (-)	Juni		Zu- bzw. Abnah- me (-)	Januar - Juni		Zu- bzw. Abnah- me (-)	
2015	2014		2015	2014		2015	2014		2015	2014		
Anzahl	%	Anzahl		%	Anzahl		%	Anzahl		%		
345	354	-2,5	1 586	1 698	-6,6	397	418	-5,0	1 841	1 999	-7,9 unter 15
200	213	-6,1	895	960	-6,8	234	255	-8,2	1 046	1 163	-10,1 männlich
145	141	2,8	691	738	-6,4	163	163	-	795	836	-4,9 weiblich
278	324	-14,2	1 264	1 500	-15,7	348	394	-11,7	1 558	1 811	-14,0 15 - 18
174	202	-13,9	723	896	-19,3	222	247	-10,1	926	1 109	-16,5 männlich
104	122	-14,8	541	604	-10,4	126	147	-14,3	632	702	-10,0 weiblich
437	491	-11,0	2 389	2 607	-8,4	514	591	-13,0	2 814	3 122	-9,9 18 - 21
235	273	-13,9	1 229	1 347	-8,8	287	349	-17,8	1 494	1 661	-10,1 männlich
202	218	-7,3	1 160	1 260	-7,9	227	242	-6,2	1 320	1 461	-9,7 weiblich
465	529	-12,1	2 623	2 700	-2,9	547	646	-15,3	3 030	3 261	-7,1 21 - 25
267	291	-8,2	1 345	1 394	-3,5	317	364	-12,9	1 606	1 754	-8,4 männlich
198	238	-16,8	1 278	1 306	-2,1	230	282	-18,4	1 424	1 507	-5,5 weiblich
445	496	-10,3	2 639	2 555	3,3	519	585	-11,3	3 048	2 961	2,9 25 - 30
242	278	-12,9	1 351	1 350	0,1	290	334	-13,2	1 613	1 609	0,2 männlich
203	218	-6,9	1 288	1 205	6,9	229	251	-8,8	1 435	1 352	6,1 weiblich
391	428	-8,6	2 102	2 208	-4,8	454	492	-7,7	2 386	2 515	-5,1 30 - 35
223	236	-5,5	1 120	1 192	-6,0	260	280	-7,1	1 305	1 401	-6,9 männlich
168	192	-12,5	982	1 016	-3,3	194	212	-8,5	1 081	1 114	-3,0 weiblich
342	366	-6,6	1 761	1 871	-5,9	401	433	-7,4	2 028	2 171	-6,6 35 - 40
184	209	-12,0	975	1 004	-2,9	221	254	-13,0	1 158	1 198	-3,3 männlich
158	157	0,6	786	867	-9,3	180	179	0,6	870	973	-10,6 weiblich
345	350	-1,4	1 843	2 016	-8,6	399	411	-2,9	2 131	2 314	-7,9 40 - 45
184	190	-3,2	973	1 057	-7,9	222	237	-6,3	1 163	1 256	-7,4 männlich
161	160	0,6	870	959	-9,3	177	174	1,7	968	1 058	-8,5 weiblich
411	442	-7,0	2 132	2 324	-8,3	508	565	-10,1	2 558	2 782	-8,1 45 - 50
218	250	-12,8	1 180	1 286	-8,2	287	334	-14,1	1 464	1 601	-8,6 männlich
193	192	0,5	952	1 038	-8,3	221	231	-4,3	1 094	1 181	-7,4 weiblich
449	466	-3,6	2 118	2 211	-4,2	564	598	-5,7	2 593	2 730	-5,0 50 - 55
260	272	-4,4	1 150	1 216	-5,4	335	368	-9,0	1 460	1 558	-6,3 männlich
189	194	-2,6	968	995	-2,7	229	230	-0,4	1 133	1 172	-3,3 weiblich
309	361	-14,4	1 536	1 616	-5,0	400	464	-13,8	1 930	2 037	-5,3 55 - 60
192	215	-10,7	823	939	-12,4	255	291	-12,4	1 068	1 210	-11,7 männlich
117	146	-19,9	713	677	5,3	145	173	-16,2	862	827	4,2 weiblich
209	287	-27,2	1 084	1 182	-8,3	260	352	-26,1	1 375	1 502	-8,5 60 - 65
106	161	-34,2	566	633	-10,6	136	200	-32,0	732	831	-11,9 männlich
103	126	-18,3	518	549	-5,6	124	152	-18,4	643	671	-4,2 weiblich
174	188	-7,4	752	817	-8,0	234	247	-5,3	973	1 071	-9,2 65 - 70
97	103	-5,8	396	429	-7,7	129	140	-7,9	532	576	-7,6 männlich
77	85	-9,4	356	388	-8,2	105	107	-1,9	441	495	-10,9 weiblich
172	210	-18,1	766	878	-12,8	216	294	-26,5	1 005	1 205	-16,6 70 - 75
90	103	-12,6	388	440	-11,8	120	140	-14,3	527	608	-13,3 männlich
82	107	-23,4	378	438	-13,7	96	154	-37,7	478	597	-19,9 weiblich
265	307	-13,7	1 252	1 313	-4,6	369	438	-15,8	1 862	1 937	-3,9 75 und mehr
137	166	-17,5	637	686	-7,1	196	230	-14,8	956	996	-4,0 männlich
128	141	-9,2	615	627	-1,9	173	208	-16,8	906	941	-3,7 weiblich
5 037	5 599	-10,0	25 847	27 496	-6,0	6 130	6 928	-11,5	31 132	33 418	-6,8 Zusammen
2 809	3 162	-11,2	13 751	14 829	-7,3	3 511	4 023	-12,7	17 050	18 531	-8,0 männlich
2 228	2 437	-8,6	12 096	12 667	-4,5	2 619	2 905	-9,8	14 082	14 887	-5,4 weiblich
5	3	X	13	18	-27,8	5	3	X	13	18	-27,8 Ohne Angabe
5 042	5 602	-10,0	25 860	27 514	-6,0	6 135	6 931	-11,5	31 145	33 436	-6,9	Insgesamt

9. Straßenverkehrsunfälle und Verunglückte in Bayern nach Unfalltypen

Unfalltyp Ortslage	2015				2014				Zu- bzw. Abnahme (-)			
	Unfälle mit Personen- schaden	Verunglückte			Unfälle mit Personen- schaden	Verunglückte			Unfälle mit Personen- schaden	Getötete	Schwer- verletzte	Leicht- verletzte
		Getötete	Schwer- verletzte	Leicht- verletzte		Getötete	Schwer- verletzte	Leicht- verletzte				
	Anzahl								%			

Juni

Fahrunfall	1 045	11	336	886	1 162	25	388	931	-10,1	-56,0	-13,4	-4,8
innerorts	475	2	122	397	530	1	126	441	-10,4	X	-3,2	-10,0
außerorts	570	9	214	489	632	24	262	490	-9,8	X	-18,3	-0,2
Abbiege-Unfall	519	7	108	572	620	3	129	710	-16,3	X	-16,3	-19,4
innerorts	391	4	59	401	454	2	72	484	-13,9	X	-18,1	-17,1
außerorts	128	3	49	171	166	1	57	226	-22,9	X	-14,0	-24,3
Einbiegen/Kreuzenunfall	1 046	6	179	1 215	1 155	13	232	1 328	-9,4	X	-22,8	-8,5
innerorts	793	-	94	887	839	4	126	919	-5,5	X	-25,4	-3,5
außerorts	253	6	85	328	316	9	106	409	-19,9	X	-19,8	-19,8
Überschreitenunfall	123	3	32	107	147	5	38	131	-16,3	X	-15,8	-18,3
innerorts	116	3	29	101	141	4	36	126	-17,7	X	-19,4	-19,8
außerorts	7	-	3	6	6	1	2	5	X	X	X	X
Unfall durch ruhenden Verkehr	87	1	9	85	111	-	19	108	-21,6	X	X	-21,3
innerorts	82	-	8	79	101	-	17	94	-18,8	-	X	-16,0
außerorts	5	1	1	6	10	-	2	14	X	X	X	X
Unfall im Längsverkehr	1 166	14	192	1 464	1 251	23	254	1 571	-6,8	-39,1	-24,4	-6,8
innerorts	620	-	74	722	674	2	87	812	-8,0	X	-14,9	-11,1
außerorts	546	14	118	742	577	21	167	759	-5,4	-33,3	-29,3	-2,2
Sonstiger Unfall	787	4	191	713	905	6	194	823	-13,0	X	-1,5	-13,4
innerorts	584	3	119	524	655	2	119	585	-10,8	X	-	-10,4
außerorts	203	1	72	189	250	4	75	238	-18,8	X	-4,0	-20,6
Insgesamt	4 773	46	1 047	5 042	5 351	75	1 254	5 602	-10,8	-38,7	-16,5	-10,0
innerorts	3 061	12	505	3 111	3 394	15	583	3 461	-9,8	-20,0	-13,4	-10,1
außerorts	1 712	34	542	1 931	1 957	60	671	2 141	-12,5	-43,3	-19,2	-9,8

Januar - Juni

Fahrunfall	4 637	69	1 421	4 252	4 853	100	1 647	4 180	-4,5	-31,0	-13,7	1,7
innerorts	1 811	13	454	1 607	1 928	15	524	1 610	-6,1	-13,3	-13,4	-0,2
außerorts	2 826	56	967	2 645	2 925	85	1 123	2 570	-3,4	-34,1	-13,9	2,9
Abbiege-Unfall	2 648	25	536	3 121	2 961	12	582	3 553	-10,6	X	-7,9	-12,2
innerorts	1 951	10	299	2 128	2 203	7	344	2 478	-11,4	X	-13,1	-14,1
außerorts	697	15	237	993	758	5	238	1 075	-8,0	X	-0,4	-7,6
Einbiegen/Kreuzenunfall	4 956	36	886	5 933	5 627	45	1 050	6 634	-11,9	-20,0	-15,6	-10,6
innerorts	3 634	9	467	4 145	4 107	16	576	4 619	-11,5	X	-18,9	-10,3
außerorts	1 322	27	419	1 788	1 520	29	474	2 015	-13,0	-6,9	-11,6	-11,3
Überschreitenunfall	885	29	282	673	1 042	23	327	832	-15,1	26,1	-13,8	-19,1
innerorts	847	21	266	651	989	18	304	791	-14,4	16,7	-12,5	-17,7
außerorts	38	8	16	22	53	5	23	41	-28,3	X	-30,4	-46,3
Unfall durch ruhenden Verkehr	373	3	45	376	465	1	66	455	-19,8	X	-31,8	-17,4
innerorts	351	-	42	345	430	-	55	412	-18,4	-	-23,6	-16,3
außerorts	22	3	3	31	35	1	11	43	-37,1	X	X	-27,9
Unfall im Längsverkehr	6 283	70	1 067	8 384	6 419	88	1 105	8 530	-2,1	-20,5	-3,4	-1,7
innerorts	3 236	2	257	4 113	3 410	7	314	4 339	-5,1	X	-18,2	-5,2
außerorts	3 047	68	810	4 271	3 009	81	791	4 191	1,3	-16,0	2,4	1,9
Sonstiger Unfall	3 448	36	780	3 121	3 691	32	844	3 330	-6,6	12,5	-7,6	-6,3
innerorts	2 485	18	488	2 234	2 677	14	519	2 364	-7,2	28,6	-6,0	-5,5
außerorts	963	18	292	887	1 014	18	325	966	-5,0	-	-10,2	-8,2
Insgesamt	23 230	268	5 017	25 860	25 058	301	5 621	27 514	-7,3	-11,0	-10,7	-6,0
innerorts	14 315	73	2 273	15 223	15 744	77	2 636	16 613	-9,1	-5,2	-13,8	-8,4
außerorts	8 915	195	2 744	10 637	9 314	224	2 985	10 901	-4,3	-12,9	-8,1	-2,4

Art der Verkehrsbeteiligung*)

Ab Januar 2014

Anmerkung:

Die Erläuterungen beschreiben die typische/aktuelle Zuordnung zu den Verkehrsbeteiligungsarten. Andere nicht aufgeführte, z.B. ältere Kraftfahrzeuge sind sinngemäß bzw. entsprechend ihrer Zulassung zuzuordnen.

Schlüssel- Art der Verkehrsbeteiligung mit Erläuterungen
Nr.:

Zulassungsfreie Krafräder mit Versicherungskennzeichen

- 01 Kleinkraftrad** mit Versicherungskennzeichen
2-rädrig (Moped, Mokick, Roller, Fahrzeugklasse L1e)
mit einem Hubraum von nicht mehr als 50 cm³ und einer Höchstgeschwindigkeit bis 45 bzw. bis 50 km/h
- 02 Mofa 25**, Fahrrad mit Hilfsmotor (einschl. Leichtmofas) mit einem Hubraum bis 50 cm³ und einer Höchstgeschwindigkeit bis 25 km/h
- 03 E-Bikes**
Fahrrad mit Trethilfe und einem elektromotorischen Antrieb, mit dessen Unterstützung auch eine Fahrgeschwindigkeit zwischen 25 und 45 km/h erreicht werden kann.
- 04 Leichtes drei- und vierrädriges Kraftfahrzeug**
3-rädrig (Fahrzeugklasse L2e)
4-rädrig unter 350 kg Leermasse, bis 45 km/h und bis 50 cm³ (L6e)

Zulassungspflichtige/-freie Krafräder mit amtlichen Kennzeichen

- 11 Krafttrad** (Fahrzeugklasse L3e, L4e)
Motorrad mit einem Hubraum über 125 cm³ oder einer Nennleistung von mehr als 11 kW
- 12 Leichtkrafttrad**
(Motorrad, Motorroller, Fahrzeugklasse L3e und L4e jeweils mit Aufbauart B) über 50 bis 125 cm³ Hubraum und einer Nennleistung von nicht mehr als 11 kW
- 13 Drei- und leichtes vierrädriges Kraftfahrzeug** (Fahrzeugklasse L5e, L7e)
 - 3-rädrig (über 50 cm³ und/oder über 45 km/h, Klasse L5e)
 - 4-rädrig zur Personenbeförderung (bis 400 kg Leermasse und bis 15 kW, Klasse L7e)
 - 4-rädrig zur Güterbeförderung (bis 550 kg Leermasse und bis 15 kW, Klasse L7e)
- 15 Kraftroller /Motorroller** (Fahrzeugklasse L3e, L4e)
mit einem Hubraum über 125 cm³ oder einer Nennleistung von mehr als 11 kW

Schlüssel-
Nr.: Art der Verkehrsbeteiligung mit Erläuterungen

21 **Personenkraftwagen** mit höchstens 9 Sitzplätzen (einschl. Fahrersitz)
Fahrzeugklasse M1, M1G mit Ausnahme der Aufbauarten SA, SC, SD
Mit Anhänger: Bitte Feld **Zusatzsignatur** ausfüllen

22 **Wohnmobil**
Mit Anhänger: Bitte Feld **Zusatzsignatur** ausfüllen

Busse

31 **Kraftomnibus, a.n.g.** auch mit Anhänger
Nicht an Oberleitungen gebundenes Kraftfahrzeug zur Personenbeförderung mit **mehr**
als 9 Sitzplätzen (einschl. Fahrersitz), die nicht den Schlüsselnummern 32 bis 34
zugeordnet werden können.

32 **Reisebus**
Bus, der im Gelegenheitsverkehr (Ausflugsfahrten, Ferienzweckreisen,
Mietomnibusverkehr) eingesetzt ist.

33 **Linienbus**
Bus, der auf einer zwischen bestimmten Ausgangs- und Endpunkten eingerichteten
regelmäßigen Verkehrsverbindung eingesetzt ist.

34 **Schulbus**
Bus, der besonders für die Schülerbeförderung eingesetzt ist und an der Stirn- und
Rückseite entsprechend gekennzeichnet ist.

35 **Oberleitungsomnibus**, auch mit Anhänger.

Güterkraftfahrzeuge

Liefer- und Lastkraftwagen, auch Dreiradkraftfahrzeug
das ausschließlich oder hauptsächlich der Beförderung von Gütern dient. (Fahrzeuge
mit Spezialaufbauten, wie z.B. Viehtransportwagen, Silofahrzeuge,
Mannschaftstransportwagen unter Schlüssel Nr. 58 und 59)

mit einem Gesamtgewicht bis einschließlich 3,5 t

40 o h n e Anhänger

42 m i t Anhänger

mit einem Gesamtgewicht über 3,5 t

44 o h n e Anhänger

46 m i t Anhänger

Liefer- und Lastkraftwagen mit Tankauflagen

Normaler Lastkraftwagen, bei dem auf der Ladefläche ein Behälter für gefährliche
Güter z.B. brennbare Flüssigkeiten, Gase, giftige oder ätzende Stoffe aufgelegt ist
(ohne Tankkraftwagen Schlüssel Nr. 57 oder 58):

43 o h n e Anhänger

48 m i t Anhänger

51 **Sattelzugmaschine**, auch mit Auflieger (Einschließlich Auflieger mit Spezialaufbau,
aber ohne Auflieger als Tankwagen).

52 **Sattelzugmaschine** mit Auflieger als Tankwagen
bei der der Auflieger zur Beförderung von gefährlichen Gütern wie z.B. brennbaren
Flüssigkeiten, Gasen, giftigen oder ätzenden Stoffen dient.

Schlüssel-
Nr.:

Art der Verkehrsbeteiligung mit Erläuterungen

- 54** **Andere Zugmaschine**, auch mit Anhänger, ohne die mit Tankwagen.
- 55** **Andere Zugmaschine** mit Tankwagen zur Beförderung von gefährlichen Gütern wie z.B. brennbaren Flüssigkeiten, Gasen, giftigen oder ätzenden Stoffen.
- 57** **Tankkraftwagen** zur Beförderung von gefährlichen Gütern wie z.B. brennbaren Flüssigkeiten, Gasen, giftigen oder ätzenden Stoffen.
- 58** **Lastkraftwagen mit Spezialaufbau**, wie Milchtankkraftwagen oder andere Tankkraftwagen als die unter Schlüssel Nr. 57 genannten, Silofahrzeuge, Viehtransportwagen, Langmaterialfahrzeuge, Betontransport- und Liefermischer, Kraftfahrzeugtransportwagen usw.
- 53** **Landwirtschaftliche Zugmaschine**, auch mit Anhänger
(Fahrzeugklasse T1, T2, T3)
- 59** **Übrige Kraftfahrzeuge**,
wie z.B. Fahrzeugklasse M1 und M1G mit Aufbauarten SC oder SD, Krankenkraftwagen, Feuerwehrfahrzeuge, Straßenreinigungsfahrzeuge, Müllwagen, Kanalreinigungs- und Schlammsaugwagen, Steigleitern, Abschlepp- und Kranwagen, Hub- und Gabelstapler, Bagger, Lader, Arbeitsmaschinen für Bodenbearbeitung, Straßenbau und -erhalt, Geräteträger für Land- und Forstwirtschaft, Prüf-, Mess-, Registrier-, Funk- und Fernmeldewagen, Werkstattwagen, Verkaufs- und Ausstellungswagen, Bestattungswagen, Krankenfahrstühle, Elektronische Mobilitätshilfen („Segways“) usw.
Pkw mit Wohnwagen siehe Schlüssel Nr. 21
- 61** **Straßenbahn** (Schienenfahrzeug)
- 62** **Eisenbahn** (Schienenfahrzeug), die mit Straßenbenutzern kollidierte.
- 71** **Fahrrad**
Nur wenn Personen auf dem Fahrrad fahren. Unabhängig von der Verkehrsfläche
- 72** **Pedelec**
Fahrrad mit Trethilfe und einem elektromotorischen Hilfsantrieb mit einer maximalen Nenndauerleistung von 0,25 kW, dessen Unterstützung sich mit zunehmender Fahrgeschwindigkeit progressiv verringert und spätestens beim Erreichen von 25 km/h unterbrochen wird.
Fahrräder mit Elektroantrieb und Kfz-Kennzeichen siehe Schlüssel Nr. 03 (E-Bikes)
- 81** **Fußgänger**
Hierzu zählen auch Fußgänger mit Hunden oder Kinderwagen, Fahrräder schiebende Personen sowie Kinder in Kinderwagen, spielende Kinder
Nicht als Fußgänger zu zählende Unfallbeteiligte siehe Schlüssel Nr. 93
- 84** **Fußgänger mit Sport- oder Spielgerät**
Inline-Skater, Kickboarder, Skateboarder, Rollschuhfahrer, Skiläufer, Kinderdreiräder usw.

Schlüssel-
Nr.: Art der Verkehrsbeteiligung mit Erläuterungen

82 Handwagen, Handkarren

83 Tierführer / Treiber, die selbst oder deren Tiere in einen Unfall verwickelt sind

91 Bespannte Fuhrwerke

92 Sonstige und unbekannte Fahrzeuge

Hierzu zählen alle übrigen Fahrzeuge, auch solche mit eigenem Antrieb, aber ohne amtliches Kennzeichen. Eine Zuordnung zu dieser Position erfolgt ferner, wenn bei einem Unfall die genaue Art des Fahrzeuges wegen Unfallflucht nicht festgestellt werden kann.

93 Andere Personen

Zu Fuß Gehende, die durch ihr besonderes Verhalten bzw. verkehrsrechtliche Vorschriften sich vom normalen Fußgänger unterscheiden, wie z.B.: Straßenarbeiter, Polizeibeamte bei der Verkehrsregelung oder Unfallaufnahme, Marschkolonnen, Lastenträger. Außerdem sind hier Reiter aufzuführen sowie solche Personen, die - ohne Straßenbenutzer gewesen zu sein – unmittelbar unfallbeteiligt waren. Personen, die mit dem Fahrzeug noch in direkter Verbindung stehen, wie z.B. der entladende Fahrer eines Lastkraftwagens, der sein Fahrzeug schiebende Fahrzeugführer - Fahrräder ausgenommen-, sind nicht als "Fußgänger" oder "Andere Personen" nachzuweisen. In solchen Fällen ist das Fahrzeug (Fahrzeugführer) Unfallbeteiligter.

*) Sofern nicht separat angegeben werden Fahrzeuge mit Anhängern oder Beiwagen nach dem Zugfahrzeug eingeteilt.

Aktuelle
Veröffentlichungen
unter
q.bayern.de/webshop



Statistisches Jahrbuch für Bayern 2014

Das Statistische Jahrbuch für Bayern ist das Standardwerk der amtlichen Statistik in Bayern seit 1894. Umfassend und informativ bietet es jährlich die aktuellsten Statistikdaten über Land, Leben, Leute, Politik, Wissenschaft und Wirtschaft in Bayern an.

Auf über 600 Seiten enthält es die wichtigsten Ergebnisse aller amtlichen Statistiken – in Form von Tabellen, Graphiken oder Karten – zum Teil mit langjährigen Vergleichsdaten und Zeitreihen. Ebenso werden ausgewählte wichtige Strukturdaten für Regierungsbezirke, kreisfreie Städte und Landkreise sowie Regionen Bayerns, aber auch für alle Bundesländer und die EU-Mitgliedstaaten dargestellt. Daten aus Statistiken anderer Dienststellen und Organisationen vervollständigen das Angebot.



Preise

Buch 39,00 € | CD-ROM (PDF) 12,00 € | Buch+CD-ROM 46,00 €



Bayern Daten 2014

Die Bayern Daten sind ein kleiner Auszug aus dem Statistischen Jahrbuch. Auf ca. 30 Seiten sind die wichtigsten bayerischen Strukturdaten aus Wirtschaft, Gesellschaft und Politik in Tabellen und Grafiken dargestellt.

Preise

Heft 0,55 € | Datei kostenlos

Bayerisches Landesamt für Statistik – Vertrieb, St.-Martin-Straße 47, 81541 München
Telefon 089 2119-3205 | Telefax 089 2119-3457 | vertrieb@statistik.bayern.de