



Statistische Berichte

# Straßenverkehrsunfälle in Bayern im Januar 2016



H 1 1 m 1/2016  
Hrsg. im Mai 2016  
Bestellnr. H1101C 201601

## Zeichenerklärung

- 0 mehr als nichts, aber weniger als die Hälfte der kleinsten in der Tabelle nachgewiesenen Einheit
- nichts vorhanden oder keine Veränderung
- / keine Angaben, da Zahlen nicht sicher genug
- Zahlenwert unbekannt, geheimzuhalten oder nicht rechenbar
- ... Angabe fällt später an
- X Tabellenfach gesperrt, da Aussage nicht sinnvoll
- ( ) Nachweis unter dem Vorbehalt, dass der Zahlenwert erhebliche Fehler aufweisen kann
- p vorläufiges Ergebnis
- r berichtigtes Ergebnis
- s geschätztes Ergebnis
- D Durchschnitt
- ≙ entspricht

## Auf- und Abrunden

Im Allgemeinen ist ohne Rücksicht auf die Endsummen auf- bzw. abgerundet worden. Deshalb können sich bei der Summierung von Einzelangaben geringfügige Abweichungen zu den ausgewiesenen Endsummen ergeben. Bei der Aufgliederung der Gesamtheit in Prozent kann die Summe der Einzelwerte wegen Rundens vom Wert 100 % abweichen. Eine Abstimmung auf 100 % erfolgt im Allgemeinen nicht.

## Publikationsservice

Das Bayerische Landesamt für Statistik veröffentlicht jährlich über 400 Publikationen. Das aktuelle Veröffentlichungsverzeichnis ist im Internet als Datei verfügbar, kann aber auch als Druckversion kostenlos zugesandt werden.

### Kostenlos

ist der Download der meisten Veröffentlichungen, z.B. von Statistischen Berichten (PDF- oder Excel-Format).

### Kostenpflichtig

sind alle Printversionen (auch von Statistischen Berichten), Datenträger und ausgewählte Dateien (z.B. von Verzeichnissen, von Beiträgen, vom Jahrbuch).

### Newsletter Veröffentlichungen

Die Themenbereiche können individuell ausgewählt werden. Über Neuerscheinungen wird aktuell informiert.

### Webshop

Alle Veröffentlichungen sind im Internet verfügbar unter [www.statistik.bayern.de/veroeffentlichungen](http://www.statistik.bayern.de/veroeffentlichungen)

## Impressum

### Statistische Berichte

bieten in tabellarischer Form neuestes Zahlenmaterial der jeweiligen Erhebung. Dieses wird, soweit erforderlich, methodisch erläutert und kurz kommentiert.

### Herausgeber, Druck und Vertrieb

Bayerisches Landesamt für Statistik  
St.-Martin-Str. 47  
81541 München

### Papier

Gedruckt auf umweltfreundlichem Papier, chlorfrei gebleicht.

### Vertrieb

E-Mail [vertrieb@statistik.bayern.de](mailto:vertrieb@statistik.bayern.de)  
Telefon 089 2119-3205  
Telefax 089 2119-3457

### Auskunftsdienst

E-Mail [info@statistik.bayern.de](mailto:info@statistik.bayern.de)  
Telefon 089 2119-3218  
Telefax 089 2119-13580

© Bayerisches Landesamt für Statistik, München 2016  
Vervielfältigung und Verbreitung, auch auszugsweise, mit Quellenangabe gestattet.

**Hinweis:** Diese Druckschrift wird im Rahmen der Öffentlichkeitsarbeit der Bayerischen Staatsregierung herausgegeben. Sie darf weder von Parteien noch von Wahlwerbern oder Wahlhelfern im Zeitraum von fünf Monaten vor einer Wahl zum Zwecke der Wahlwerbung verwendet werden. Dies gilt für Landtags-, Bundestags-, Kommunal- und Europawahlen. Missbräuchlich ist während dieser Zeit insbesondere die Verteilung auf Wahlveranstaltungen, an Informationsständen der Parteien sowie das Einlegen, Aufdrucken und Aufkleben parteipolitischer Informationen oder Werbemittel. Untersagt ist gleichfalls die Weitergabe an Dritte zum Zwecke der Wahlwerbung. Auch ohne zeitlichen Bezug zu einer bevorstehenden Wahl darf die Druckschrift nicht in einer Weise verwendet werden, die als Parteinahme der Staatsregierung zugunsten einzelner politischer Gruppen verstanden werden könnte. Den Parteien ist es gestattet, die Druckschrift zur Unterrichtung ihrer eigenen Mitglieder zu verwenden.

## Inhaltsverzeichnis

<b>Vorbemerkungen .....</b>	<b>4</b>
<b>Abbildungen und Tabellen</b>	
Abb. 1 Straßenverkehrsunfälle und deren Folgen in Bayern seit Januar 2014 .....	6
1. Straßenverkehrsunfälle und Verunglückte in Bayern .....	7
2. Straßenverkehrsunfälle und Verunglückte in Bayern nach Monaten .....	8
3. Straßenverkehrsunfälle und Verunglückte in Bayern im Januar 2016 nach Kreisen .....	9
4. Straßenverkehrsunfälle und Verunglückte in Bayern nach Straßenarten .....	15
5. Verunglückte im Straßenverkehr in Bayern nach Art der Verkehrsbeteiligung und Ortslage ....	16
6. An Straßenverkehrsunfällen beteiligte Fahrzeugführer und Fußgänger in Bayern .....	20
7. Straßenverkehrsunfälle und Verunglückte in Bayern im Januar 2016 nach Tagen .....	22
8. Getötete und Verletzte im Straßenverkehr in Bayern nach Altersgruppen und Geschlecht .....	24
9. Straßenverkehrsunfälle und Verunglückte in Bayern nach Unfalltypen .....	26

## Vorbemerkungen

**Rechtsgrundlage** der Straßenverkehrsunfallstatistik ist das Gesetz über die Statistik der Straßenverkehrsunfälle (Straßenverkehrsunfallstatistikgesetz – StVUStatG) vom 15. Juni 1990 (BGBl I S. 1078 ff), zuletzt geändert durch Artikel 298 der Verordnung vom 31. Oktober 2006 (BGBl. I S. 2407) sowie der Verordnung zur näheren Bestimmung des schwerwiegenden Unfalls mit Sachschaden im Sinne des Straßenverkehrsunfallstatistikgesetzes vom 21. Dezember 1994 (BGBl I S. 3970), geändert durch Artikel 3 der Verordnung zur Änderung der Anlage zu § 24a des Straßenverkehrsgesetzes und anderer Vorschriften vom 6. Juni 2007 (BGBl I S. 1047). Danach wird über Unfälle, bei denen infolge des Fahrverkehrs auf öffentlichen Wegen und Plätzen Personen getötet oder verletzt oder Sachschäden verursacht worden sind, laufend eine Bundesstatistik geführt. Sie dient dazu, eine aktuelle umfassende und zuverlässige Datenbasis über Struktur und Entwicklung der Straßenverkehrsunfälle zu erstellen.

## Auskunftspflicht und Erhebungsumfang

Auskunftspflichtig sind die Polizeidienststellen, deren Beamte den Unfall aufgenommen haben. Entsprechend erfasst die Statistik nur die Unfälle, zu denen die Polizei herangezogen wurde; das sind insbesondere solche mit schweren Folgen.

## Unfälle und Verunglückte

Nach der Schwere der Unfallfolgen werden Unfälle mit Personenschaden und Unfälle mit nur Sachschaden unterschieden. Kriterium für die Zuordnung eines Unfalls ist die jeweils schwerste Folge. Entsprechend können bei einem Unfall mit Schwerverletzten neben den Schwerverletzten noch Personen leichtverletzt worden und/oder Sachschaden entstanden sein, es kam jedoch niemand ums Leben.

**Unfälle mit Personenschaden** sind solche, bei denen Menschen getötet oder (schwer/leicht-) verletzt wurden. Zu den Unfällen mit nur Sachschaden zählen **schwerwiegende Unfälle mit Sachschaden (im engeren Sinne)**, bei denen ein Straftatbestand oder eine Ordnungswidrigkeit (Bußgeld) vorlag und gleichzeitig mindestens ein Kfz aufgrund eines Unfallschadens von der Unfallstelle abgeschleppt werden musste (nicht fahrbereit). Ebenso zählen hierzu **sonstige Sachschadensunfälle unter dem Einfluss berauschender Mittel** (ein Unfallbeteiligter stand unter Einwirkung von Alkohol oder anderen berauschenden Mitteln und alle beteiligten Kfz waren fahrbereit).

Nur zahlenmäßig erfasst und nach der Ortslage gegliedert (inner-, außerorts, auf Autobahnen) werden alle **übrigen Sachschadensunfälle**.

Dazu zählen alle Sachschadensunfälle

- ohne Straftatbestand oder Ordnungswidrigkeit (Bußgeld), unabhängig davon, ob ein beteiligtes Fahrzeug fahrbereit war oder nicht,
- mit Straftatbestand oder Ordnungswidrigkeit (Bußgeld) und alle Kfz fahrbereit, aber ohne Einwirkung von Alkohol oder anderen berauschenden Mitteln.

Diese Unfälle werden analog den früheren Bagatellunfällen behandelt.

Als **Verunglückte** zählen Personen (auch Mitfahrer), die beim Unfall getötet oder verletzt wurden. Dabei werden nachgewiesen als

- Getötete:  
Personen, die innerhalb von 30 Tagen an den Unfallfolgen starben,
- Schwerverletzte:  
Personen, die unmittelbar zu stationärer Behandlung in ein Krankenhaus eingeliefert wurden (Verbleib mindestens 24 Stunden),
- Leichtverletzte  
Personen, deren Verletzungen keinen Krankenhausaufenthalt erforderten.

## Methodische Hinweise

Die ersten Ergebnisse der Statistik der Straßenverkehrsunfälle stützen sich auf die Verkehrsunfallanzeigen der den Unfall aufnehmenden Polizeibeamten, die dem Landesamt auf Datenträger übermittelt werden.

Üblicherweise können nicht alle Unfallanzeigen von der Polizei oder dem Landesamt termingerecht in die Monatsergebnisse eingearbeitet werden, da bei fehlenden oder widersprüchlichen Angaben oft zeitraubende Rückfragen nötig werden.

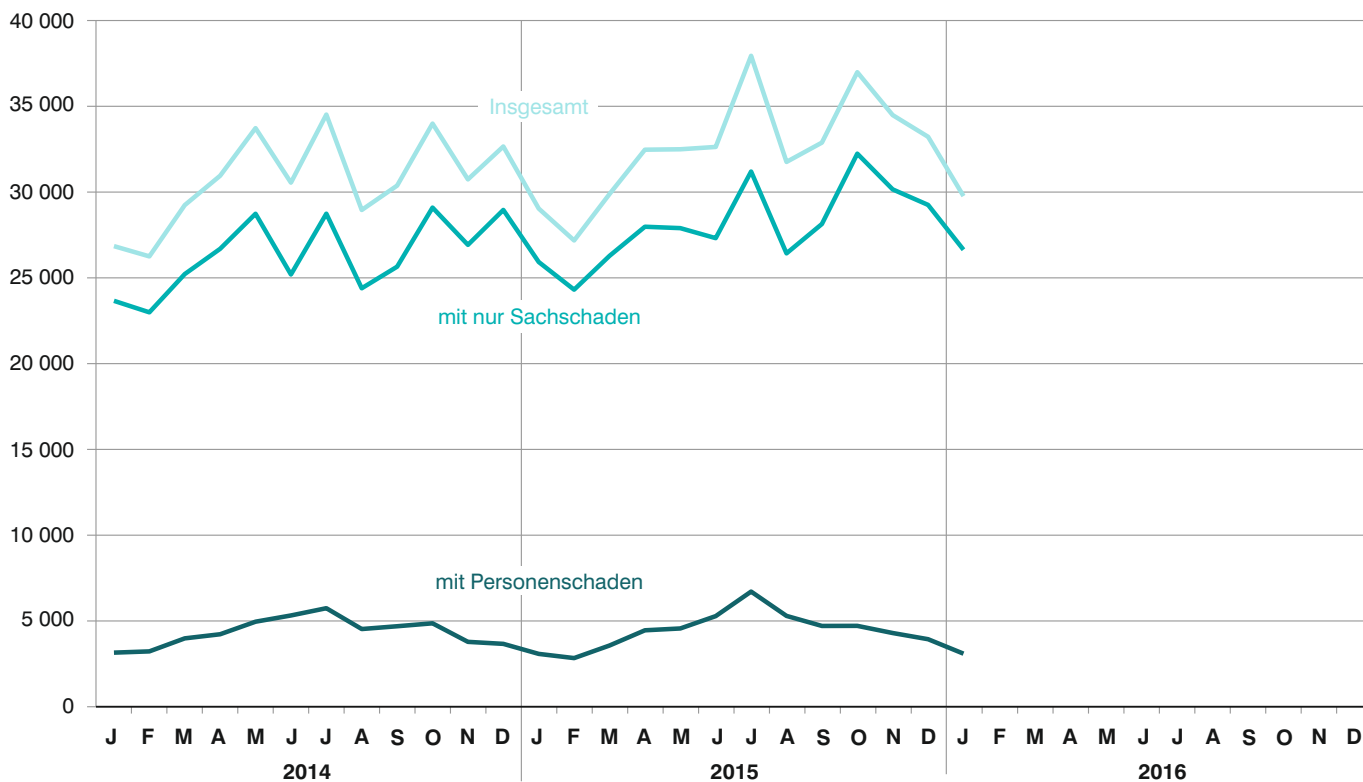
Die zunächst für einen Berichtsmonat übermittelten Daten werden laufend um solche Nachmeldungen ergänzt. Die Ergebnisse der monatlichen Straßenverkehrsunfallstatistik sind daher als **vorläufig** anzusehen.

So werden die einzelnen Monatsergebnisse des laufenden Jahres 2016 erst mit Abschluss der Jahresaufbereitung etwa im April des Folgejahres 2017 endgültig.

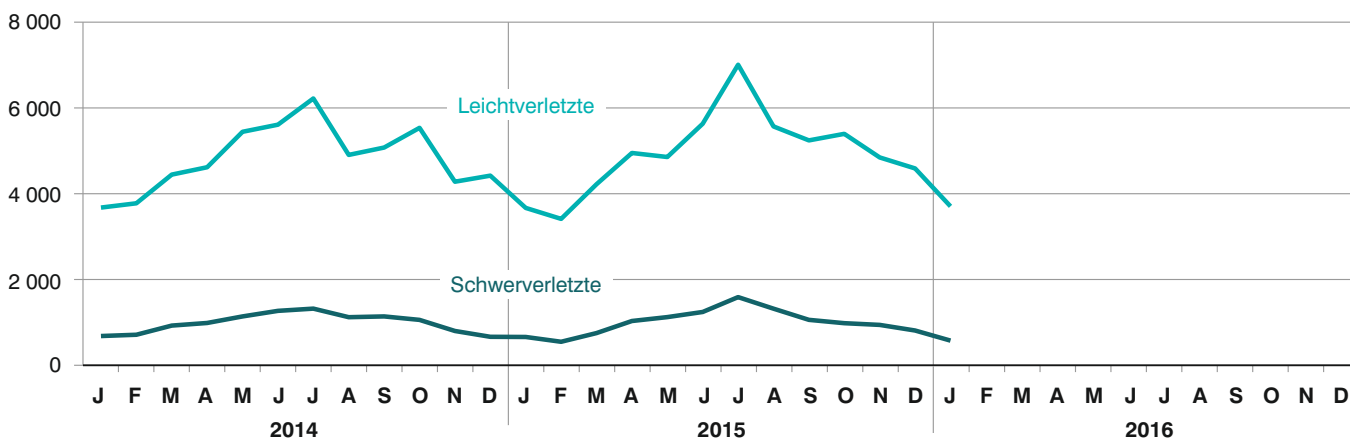
Ab dem Berichtsmonat Januar 2014 wurden die Verkehrsbeteiligungsarten um Neuaufnahmen ergänzt (siehe Anhang).

Abb. 1  
**Straßenverkehrsunfälle und deren Folgen in Bayern seit Januar 2014**

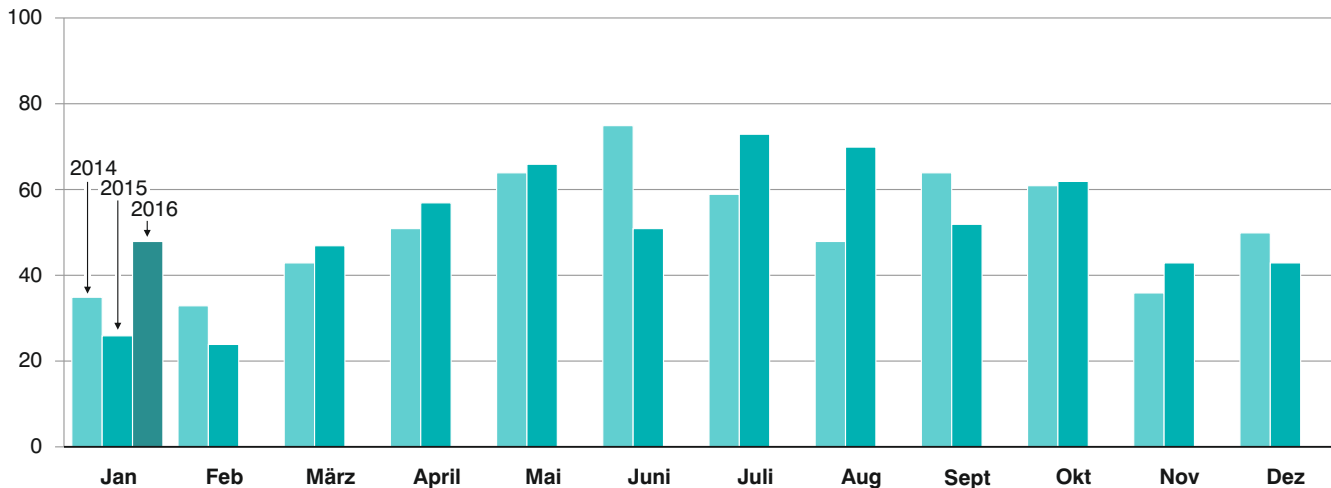
**Straßenverkehrsunfälle**



**Verletzte Personen**



**Getötete Personen**



## 1. Straßenverkehrsunfälle und Verunglückte in Bayern

Unfälle Verunglückte	Januar			Januar - Januar		
	2016	2015	Veränderung 2016 gegenüber 2015	2016	2015	Veränderung 2016 gegenüber 2015
	Anzahl		%	Anzahl		%
<b>Unfälle insgesamt .....</b>	<b>29 780</b>	<b>29 053</b>	<b>2,5</b>	<b>29 780</b>	<b>29 053</b>	<b>2,5</b>
davon Unfälle mit Personenschaden .....	3 126	3 113	0,4	3 126	3 113	0,4
Unfälle mit nur Sachschaden .....	26 654	25 940	2,8	26 654	25 940	2,8
davon schwerwiegende Unfälle mit Sachschaden (im engeren Sinne) .....	1 190	1 067	11,5	1 190	1 067	11,5
sonstige Sachschadens- unfälle unter dem Einfluss berauschender Mittel .....	137	165	-17,0	137	165	-17,0
übrige Sachschadens- unfälle .....	25 327	24 708	2,5	25 327	24 708	2,5
<b>Verunglückte insgesamt .....</b>	<b>4 302</b>	<b>4 328</b>	<b>-0,6</b>	<b>4 302</b>	<b>4 328</b>	<b>-0,6</b>
davon Getötete .....	48	26	84,6	48	26	84,6
Schwerverletzte .....	559	644	-13,2	559	644	-13,2
Leichtverletzte .....	3 695	3 658	1,0	3 695	3 658	1,0
davon Verunglückte Benutzer von						
Kraftwagen .....	3 395	3 409	-0,4	3 395	3 409	-0,4
Zweirädern .....	542	496	9,3	542	496	9,3
davon Kraffrädern m. aml. Kennz. ....	38	38	-	38	38	-
Kraffrädern m. Versicherungsk. ....	69	70	-1,4	69	70	-1,4
Fahrrädern .....	435	388	12,1	435	388	12,1
Verunglückte Fußgänger .....	348	401	-13,2	348	401	-13,2
Verunglückte andere Verkehrs- teilnehmer .....	17	22	-22,7	17	22	-22,7

## 2. Straßenverkehrsunfälle und Verunglückte in Bayern nach Monaten

Jahr — Monat	Unfälle				Verunglückte			
	insgesamt	Personen- schaden	davon mit		insgesamt	davon		
			nur Sachschaden			Getötete	Schwer- verletzte	Leicht- verletzte
			insgesamt	übrige Sachschadens- unfälle				
<b>2015</b>								
Januar .....	29 053	3 113	25 940	24 708	4 328	26	644	3 658
Februar .....	27 196	2 868	24 328	23 360	3 958	24	532	3 402
März .....	29 899	3 601	26 298	25 423	4 993	47	735	4 211
<b>Januar - März .....</b>	<b>86 148</b>	<b>9 582</b>	<b>76 566</b>	<b>73 491</b>	<b>13 279</b>	<b>97</b>	<b>1 911</b>	<b>11 271</b>
April .....	32 482	4 487	27 995	27 049	6 015	57	1 017	4 941
Mai .....	32 507	4 594	27 913	26 914	6 021	66	1 108	4 847
Juni .....	32 643	5 313	27 330	26 415	6 903	51	1 228	5 624
<b>Januar - Juni .....</b>	<b>183 780</b>	<b>23 976</b>	<b>159 804</b>	<b>153 869</b>	<b>32 218</b>	<b>271</b>	<b>5 264</b>	<b>26 683</b>
Juli .....	37 952	6 742	31 210	30 239	8 650	73	1 575	7 002
August .....	31 770	5 326	26 444	25 560	6 936	70	1 305	5 561
September .....	32 895	4 741	28 154	27 246	6 331	52	1 044	5 235
<b>Januar - September .....</b>	<b>286 397</b>	<b>40 785</b>	<b>245 612</b>	<b>236 914</b>	<b>54 135</b>	<b>466</b>	<b>9 188</b>	<b>44 481</b>
Oktober .....	36 997	4 746	32 251	31 120	6 416	62	966	5 388
November .....	34 497	4 328	30 169	28 914	5 806	43	926	4 837
Dezember .....	33 234	3 968	29 266	28 171	5 418	43	795	4 580
<b>Januar - Dezember .....</b>	<b>391 125</b>	<b>53 827</b>	<b>337 298</b>	<b>325 119</b>	<b>71 775</b>	<b>614</b>	<b>11 875</b>	<b>59 286</b>
<b>2016<sup>1)</sup></b>								
Januar .....	29 780	3 126	26 654	25 327	4 302	48	559	3 695
Februar .....								
März .....								
<b>Januar - März .....</b>								
April .....								
Mai .....								
Juni .....								
<b>Januar - Juni .....</b>								
Juli .....								
August .....								
September .....								
<b>Januar - September .....</b>								
Oktober .....								
November .....								
Dezember .....								
<b>Januar - Dezember .....</b>								

<sup>1)</sup> Vorläufige Ergebnisse (einschließlich Nachmeldungen für den jeweiligen Berichtszeitraum).



### 3. Straßenverkehrsunfälle und Verunglückte in Bayern im Januar 2016 nach Kreisen

Gebiet Ortslage	Straßenverkehrsunfälle				Verunglückte			
	insgesamt	mit Personen- schaden	mit schwer- wiegendem Sachschaden <sup>1)</sup>	sonstige Unfälle unter dem Einfluss berau- schender Mittel	insgesamt	Getötete	Schwer- verletzte	Leicht- verletzte
Ingolstadt, Stadt	62	48	14	-	58	-	9	49
innerorts	48	38	10	-	45	-	6	39
außerorts ohne Autobahn	9	7	2	-	9	-	2	7
auf Autobahnen	5	3	2	-	4	-	1	3
München, Landeshauptstadt	379	292	75	12	384	1	37	346
innerorts	358	278	69	11	357	1	34	322
außerorts ohne Autobahn	3	2	1	-	2	-	-	2
auf Autobahnen	18	12	5	1	25	-	3	22
Rosenheim, Stadt	31	19	11	1	21	-	1	20
innerorts	28	18	9	1	20	-	1	19
außerorts ohne Autobahn	3	1	2	-	1	-	-	1
auf Autobahnen	-	-	-	-	-	-	-	-
Altötting	44	29	12	3	35	-	6	29
innerorts	28	21	5	2	24	-	5	19
außerorts ohne Autobahn	14	7	6	1	10	-	1	9
auf Autobahnen	2	1	1	-	1	-	-	1
Berchtesgadener Land	35	26	8	1	40	1	8	31
innerorts	8	4	3	1	4	-	1	3
außerorts ohne Autobahn	24	21	3	-	31	1	6	24
auf Autobahnen	3	1	2	-	5	-	1	4
Bad Tölz-Wolfratshausen	47	39	8	-	58	-	6	52
innerorts	15	13	2	-	19	-	1	18
außerorts ohne Autobahn	30	25	5	-	38	-	5	33
auf Autobahnen	2	1	1	-	1	-	-	1
Dachau	53	44	9	-	66	-	13	53
innerorts	36	31	5	-	44	-	11	33
außerorts ohne Autobahn	10	9	1	-	17	-	2	15
auf Autobahnen	7	4	3	-	5	-	-	5
Ebersberg	53	32	17	4	48	-	5	43
innerorts	27	17	7	3	23	-	5	18
außerorts ohne Autobahn	16	11	4	1	18	-	-	18
auf Autobahnen	10	4	6	-	7	-	-	7
Eichstätt	62	35	25	2	56	1	11	44
innerorts	19	12	5	2	13	-	2	11
außerorts ohne Autobahn	22	16	6	-	29	1	5	23
auf Autobahnen	21	7	14	-	14	-	4	10
Erding	54	29	24	1	47	-	5	42
innerorts	24	15	8	1	18	-	3	15
außerorts ohne Autobahn	28	14	14	-	29	-	2	27
auf Autobahnen	2	-	2	-	-	-	-	-
Freising	57	42	13	2	52	1	5	46
innerorts	26	19	5	2	20	1	2	17
außerorts ohne Autobahn	21	15	6	-	22	-	3	19
auf Autobahnen	10	8	2	-	10	-	-	10
Fürstenfeldbruck	59	44	11	4	64	1	6	57
innerorts	45	34	8	3	46	-	5	41
außerorts ohne Autobahn	12	8	3	1	15	1	1	13
auf Autobahnen	2	2	-	-	3	-	-	3
Garmisch-Partenkirchen	20	12	5	3	15	-	6	9
innerorts	11	6	2	3	7	-	2	5
außerorts ohne Autobahn	9	6	3	-	8	-	4	4
auf Autobahnen	-	-	-	-	-	-	-	-
Landsberg am Lech	54	37	15	2	54	-	10	44
innerorts	13	9	2	2	12	-	3	9
außerorts ohne Autobahn	30	21	9	-	30	-	5	25
auf Autobahnen	11	7	4	-	12	-	2	10
Miesbach	54	38	15	1	62	-	7	55
innerorts	23	18	4	1	29	-	5	24
außerorts ohne Autobahn	20	15	5	-	24	-	2	22
auf Autobahnen	11	5	6	-	9	-	-	9
Mühl Dorf a. Inn	41	30	11	-	39	3	4	32
innerorts	18	16	2	-	19	3	2	14
außerorts ohne Autobahn	19	11	8	-	15	-	1	14
auf Autobahnen	4	3	1	-	5	-	1	4
München	107	79	24	4	105	3	13	89
innerorts	56	42	10	4	53	1	6	46
außerorts ohne Autobahn	18	16	2	-	21	1	3	17
auf Autobahnen	33	21	12	-	31	1	4	26
Neuburg-Schrobenhausen	23	10	12	1	16	-	1	15
innerorts	5	2	3	-	3	-	1	2
außerorts ohne Autobahn	18	8	9	1	13	-	-	13
auf Autobahnen	-	-	-	-	-	-	-	-

<sup>1)</sup> Schwerwiegender Unfall mit Sachschaden (im engeren Sinne).

Noch: 3. Straßenverkehrsunfälle und Verunglückte in Bayern im Januar 2016 nach Kreisen

Gebiet Ortslage	Straßenverkehrsunfälle				Verunglückte			
	insgesamt	mit Personen- schaden	mit schwer- wiegendem Sachschaden <sup>1)</sup>	sonstige Unfälle unter dem Einfluss berau- schender Mittel	insgesamt	Getötete	Schwer- verletzte	Leicht- verletzte
Pfaffenhofen a.d. Ilm .....	58	44	13	1	69	-	13	56
innerorts .....	18	15	2	1	19	-	4	15
außerorts ohne Autobahn .....	23	20	3	-	36	-	9	27
auf Autobahnen .....	17	9	8	-	14	-	-	14
Rosenheim .....	84	52	27	5	83	2	18	63
innerorts .....	38	25	10	3	33	-	6	27
außerorts ohne Autobahn .....	37	21	15	1	39	2	12	25
auf Autobahnen .....	9	6	2	1	11	-	-	11
Starnberg .....	47	33	12	2	44	-	5	39
innerorts .....	25	19	5	1	19	-	2	17
außerorts ohne Autobahn .....	18	12	5	1	22	-	3	19
auf Autobahnen .....	4	2	2	-	3	-	-	3
Traunstein .....	63	43	17	3	58	1	7	50
innerorts .....	35	24	10	1	31	-	4	27
außerorts ohne Autobahn .....	25	18	5	2	26	1	3	22
auf Autobahnen .....	3	1	2	-	1	-	-	1
Weilheim-Schongau .....	72	50	22	-	70	1	17	52
innerorts .....	31	22	9	-	24	-	5	19
außerorts ohne Autobahn .....	37	25	12	-	42	1	11	30
auf Autobahnen .....	4	3	1	-	4	-	1	3
<b>Reg.-Bez. Oberbayern .....</b>	<b>1 559</b>	<b>1 107</b>	<b>400</b>	<b>52</b>	<b>1 544</b>	<b>15</b>	<b>213</b>	<b>1 316</b>
<b>innerorts .....</b>	<b>935</b>	<b>698</b>	<b>195</b>	<b>42</b>	<b>882</b>	<b>6</b>	<b>116</b>	<b>760</b>
<b>außerorts ohne Autobahn .....</b>	<b>446</b>	<b>309</b>	<b>129</b>	<b>8</b>	<b>497</b>	<b>8</b>	<b>80</b>	<b>409</b>
<b>auf Autobahnen .....</b>	<b>178</b>	<b>100</b>	<b>76</b>	<b>2</b>	<b>165</b>	<b>1</b>	<b>17</b>	<b>147</b>
Landshut, Stadt .....	16	14	2	-	17	-	1	16
innerorts .....	14	12	2	-	12	-	1	11
außerorts ohne Autobahn .....	1	1	-	-	4	-	-	4
auf Autobahnen .....	1	1	-	-	1	-	-	1
Passau, Stadt .....	15	9	6	-	10	-	-	10
innerorts .....	13	8	5	-	9	-	-	9
außerorts ohne Autobahn .....	2	1	1	-	1	-	-	1
auf Autobahnen .....	-	-	-	-	-	-	-	-
Straubing, Stadt .....	20	15	3	2	19	-	5	14
innerorts .....	17	12	3	2	15	-	5	10
außerorts ohne Autobahn .....	3	3	-	-	4	-	-	4
auf Autobahnen .....	-	-	-	-	-	-	-	-
Deggendorf .....	52	42	7	3	74	1	8	65
innerorts .....	23	18	3	2	27	-	2	25
außerorts ohne Autobahn .....	21	18	2	1	34	1	5	28
auf Autobahnen .....	8	6	2	-	13	-	1	12
Freyung-Grafenau .....	27	23	3	1	42	1	5	36
innerorts .....	5	5	-	-	6	-	1	5
außerorts ohne Autobahn .....	22	18	3	1	36	1	4	31
auf Autobahnen .....	-	-	-	-	-	-	-	-
Kelheim .....	53	41	10	2	62	2	8	52
innerorts .....	13	9	3	1	11	-	1	10
außerorts ohne Autobahn .....	34	29	4	1	48	2	6	40
auf Autobahnen .....	6	3	3	-	3	-	1	2
Landshut .....	47	34	11	2	52	-	10	42
innerorts .....	23	17	4	2	22	-	5	17
außerorts ohne Autobahn .....	19	14	5	-	25	-	4	21
auf Autobahnen .....	5	3	2	-	5	-	1	4
Passau .....	55	37	16	2	55	1	8	46
innerorts .....	15	8	5	2	8	-	3	5
außerorts ohne Autobahn .....	37	27	10	-	35	-	4	31
auf Autobahnen .....	3	2	1	-	12	1	1	10
Regen .....	25	20	5	-	29	-	5	24
innerorts .....	8	4	4	-	5	-	1	4
außerorts ohne Autobahn .....	17	16	1	-	24	-	4	20
auf Autobahnen .....	-	-	-	-	-	-	-	-
Rottal-Inn .....	38	33	4	1	45	1	11	33
innerorts .....	15	11	3	1	16	1	3	12
außerorts ohne Autobahn .....	23	22	1	-	29	-	8	21
auf Autobahnen .....	-	-	-	-	-	-	-	-
Straubing-Bogen .....	41	26	15	-	40	2	6	32
innerorts .....	6	3	3	-	4	-	-	4
außerorts ohne Autobahn .....	32	22	10	-	35	2	6	27
auf Autobahnen .....	3	1	2	-	1	-	-	1
Dingolfing-Landau .....	40	30	9	1	35	-	4	31
innerorts .....	12	10	1	1	11	-	4	7
außerorts ohne Autobahn .....	19	14	5	-	16	-	-	16
auf Autobahnen .....	9	6	3	-	8	-	-	8

<sup>1)</sup> Schwerwiegender Unfall mit Sachschaden (im engeren Sinne).

Noch: 3. Straßenverkehrsunfälle und Verunglückte in Bayern im Januar 2016 nach Kreisen

Gebiet Ortslage	Straßenverkehrsunfälle				Verunglückte			
	insgesamt	mit Personen- schaden	mit schwer- wiegendem Sachschaden <sup>1)</sup>	sonstige Unfälle unter dem Einfluss berau- schender Mittel	insgesamt	Getötete	Schwer- verletzte	Leicht- verletzte
<b>Reg.-Bez. Niederbayern</b> .....	<b>429</b>	<b>324</b>	<b>91</b>	<b>14</b>	<b>480</b>	<b>8</b>	<b>71</b>	<b>401</b>
<b>innerorts</b> .....	<b>164</b>	<b>117</b>	<b>36</b>	<b>11</b>	<b>146</b>	<b>1</b>	<b>26</b>	<b>119</b>
<b>außerorts ohne Autobahn</b> .....	<b>230</b>	<b>185</b>	<b>42</b>	<b>3</b>	<b>291</b>	<b>6</b>	<b>41</b>	<b>244</b>
<b>auf Autobahnen</b> .....	<b>35</b>	<b>22</b>	<b>13</b>	<b>-</b>	<b>43</b>	<b>1</b>	<b>4</b>	<b>38</b>
Amberg, Stadt .....	21	12	8	1	15	-	5	10
innerorts .....	17	10	6	1	11	-	4	7
außerorts ohne Autobahn .....	4	2	2	-	4	-	1	3
auf Autobahnen .....	-	-	-	-	-	-	-	-
Regensburg, Stadt .....	26	20	4	2	23	-	-	23
innerorts .....	22	16	4	2	17	-	-	17
außerorts ohne Autobahn .....	1	1	-	-	1	-	-	1
auf Autobahnen .....	3	3	-	-	5	-	-	5
Weiden i.d.Opf., Stadt .....	28	24	3	1	31	-	3	28
innerorts .....	20	18	1	1	23	-	2	21
außerorts ohne Autobahn .....	7	6	1	-	8	-	1	7
auf Autobahnen .....	1	-	1	-	-	-	-	-
Amberg-Weizsäckchen .....	18	15	3	-	31	-	7	24
innerorts .....	10	8	2	-	10	-	1	9
außerorts ohne Autobahn .....	8	7	1	-	21	-	6	15
auf Autobahnen .....	-	-	-	-	-	-	-	-
Cham .....	45	35	9	1	50	-	3	47
innerorts .....	16	10	5	1	20	-	-	20
außerorts ohne Autobahn .....	29	25	4	-	30	-	3	27
auf Autobahnen .....	-	-	-	-	-	-	-	-
Neumarkt i.d.Opf. ....	45	31	11	3	42	-	6	36
innerorts .....	19	14	3	2	17	-	-	17
außerorts ohne Autobahn .....	19	13	5	1	20	-	4	16
auf Autobahnen .....	7	4	3	-	5	-	2	3
Neustadt a.d.Waldnaab .....	28	23	5	-	28	-	5	23
innerorts .....	11	10	1	-	12	-	2	10
außerorts ohne Autobahn .....	13	11	2	-	13	-	2	11
auf Autobahnen .....	4	2	2	-	3	-	1	2
Regensburg .....	38	31	6	1	41	1	5	35
innerorts .....	15	12	2	1	12	-	2	10
außerorts ohne Autobahn .....	18	16	2	-	22	1	3	18
auf Autobahnen .....	5	3	2	-	7	-	-	7
Schwandorf .....	46	39	5	2	47	-	8	39
innerorts .....	21	18	1	2	19	-	3	16
außerorts ohne Autobahn .....	18	15	3	-	20	-	5	15
auf Autobahnen .....	7	6	1	-	8	-	-	8
Tirschenreuth .....	20	16	4	-	32	-	2	30
innerorts .....	1	-	1	-	-	-	-	-
außerorts ohne Autobahn .....	17	14	3	-	29	-	2	27
auf Autobahnen .....	2	2	-	-	3	-	-	3
<b>Reg.-Bez. Oberpfalz</b> .....	<b>315</b>	<b>246</b>	<b>58</b>	<b>11</b>	<b>340</b>	<b>1</b>	<b>44</b>	<b>295</b>
<b>innerorts</b> .....	<b>152</b>	<b>116</b>	<b>26</b>	<b>10</b>	<b>141</b>	<b>-</b>	<b>14</b>	<b>127</b>
<b>außerorts ohne Autobahn</b> .....	<b>134</b>	<b>110</b>	<b>23</b>	<b>1</b>	<b>168</b>	<b>1</b>	<b>27</b>	<b>140</b>
<b>auf Autobahnen</b> .....	<b>29</b>	<b>20</b>	<b>9</b>	<b>-</b>	<b>31</b>	<b>-</b>	<b>3</b>	<b>28</b>
Bamberg, Stadt .....	45	37	7	1	47	-	5	42
innerorts .....	42	36	5	1	46	-	5	41
außerorts ohne Autobahn .....	3	1	2	-	1	-	-	1
auf Autobahnen .....	-	-	-	-	-	-	-	-
Bayreuth, Stadt .....	26	16	10	-	19	-	1	18
innerorts .....	22	15	7	-	18	-	1	17
außerorts ohne Autobahn .....	3	1	2	-	1	-	-	1
auf Autobahnen .....	1	-	1	-	-	-	-	-
Coburg, Stadt .....	11	7	3	1	12	-	-	12
innerorts .....	7	5	1	1	6	-	-	6
außerorts ohne Autobahn .....	3	1	2	-	5	-	-	5
auf Autobahnen .....	1	1	-	-	1	-	-	1
Hof, Stadt .....	23	16	6	1	23	-	1	22
innerorts .....	20	14	5	1	21	-	1	20
außerorts ohne Autobahn .....	3	2	1	-	2	-	-	2
auf Autobahnen .....	-	-	-	-	-	-	-	-
Bamberg .....	49	31	17	1	44	1	6	37
innerorts .....	11	8	3	-	10	-	1	9
außerorts ohne Autobahn .....	23	19	4	-	27	1	5	21
auf Autobahnen .....	15	4	10	1	7	-	-	7
Bayreuth .....	57	30	24	3	37	1	11	25
innerorts .....	8	5	2	1	5	-	-	5
außerorts ohne Autobahn .....	24	15	8	1	20	-	8	12
auf Autobahnen .....	25	10	14	1	12	1	3	8

<sup>1)</sup> Schwerwiegender Unfall mit Sachschaden (im engeren Sinne).

Noch: 3. Straßenverkehrsunfälle und Verunglückte in Bayern im Januar 2016 nach Kreisen

Gebiet Ortslage	Straßenverkehrsunfälle				Verunglückte			
	insgesamt	mit Personen- schaden	mit schwer- wiegendem Sachschaden <sup>1)</sup>	sonstige Unfälle unter dem Einfluss berau- schender Mittel	insgesamt	Getötete	Schwer- verletzte	Leicht- verletzte
Coburg .....	29	18	11	-	21	-	2	19
innerorts .....	10	6	4	-	7	-	-	7
außerorts ohne Autobahn .....	9	8	1	-	10	-	1	9
auf Autobahnen .....	10	4	6	-	4	-	1	3
Forchheim .....	43	22	19	2	27	-	4	23
innerorts .....	22	13	9	-	16	-	2	14
außerorts ohne Autobahn .....	15	7	6	2	9	-	1	8
auf Autobahnen .....	6	2	4	-	2	-	1	1
Hof .....	65	34	30	1	46	-	10	36
innerorts .....	11	6	5	-	6	-	2	4
außerorts ohne Autobahn .....	32	18	14	-	26	-	6	20
auf Autobahnen .....	22	10	11	1	14	-	2	12
Kronach .....	24	14	8	2	14	-	-	14
innerorts .....	12	7	4	1	7	-	-	7
außerorts ohne Autobahn .....	12	7	4	1	7	-	-	7
auf Autobahnen .....	-	-	-	-	-	-	-	-
Kulmbach .....	39	21	18	-	29	1	2	26
innerorts .....	10	6	4	-	6	-	1	5
außerorts ohne Autobahn .....	17	9	8	-	12	-	-	12
auf Autobahnen .....	12	6	6	-	11	1	1	9
Lichtenfels .....	29	19	10	-	26	-	3	23
innerorts .....	17	12	5	-	17	-	3	14
außerorts ohne Autobahn .....	9	7	2	-	9	-	-	9
auf Autobahnen .....	3	-	3	-	-	-	-	-
Wunsiedel i.Fichtelgebirge .....	17	8	8	1	8	-	-	8
innerorts .....	5	4	1	-	4	-	-	4
außerorts ohne Autobahn .....	11	4	6	1	4	-	-	4
auf Autobahnen .....	1	-	1	-	-	-	-	-
<b>Reg.-Bez. Oberfranken .....</b>	<b>457</b>	<b>273</b>	<b>171</b>	<b>13</b>	<b>353</b>	<b>3</b>	<b>45</b>	<b>305</b>
<b>innerorts .....</b>	<b>197</b>	<b>137</b>	<b>55</b>	<b>5</b>	<b>169</b>	<b>-</b>	<b>16</b>	<b>153</b>
<b>außerorts ohne Autobahn .....</b>	<b>164</b>	<b>99</b>	<b>60</b>	<b>5</b>	<b>133</b>	<b>1</b>	<b>21</b>	<b>111</b>
<b>auf Autobahnen .....</b>	<b>96</b>	<b>37</b>	<b>56</b>	<b>3</b>	<b>51</b>	<b>2</b>	<b>8</b>	<b>41</b>
Ansbach, Stadt .....	17	11	6	-	19	-	1	18
innerorts .....	10	7	3	-	12	-	-	12
außerorts ohne Autobahn .....	5	4	1	-	7	-	1	6
auf Autobahnen .....	2	-	2	-	-	-	-	-
Erlangen, Stadt .....	47	37	8	2	48	-	2	46
innerorts .....	40	35	4	1	45	-	2	43
außerorts ohne Autobahn .....	4	-	3	1	-	-	-	-
auf Autobahnen .....	3	2	1	-	3	-	-	3
Fürth, Stadt .....	31	22	9	-	26	-	1	25
innerorts .....	26	20	6	-	23	-	-	23
außerorts ohne Autobahn .....	2	1	1	-	2	-	1	1
auf Autobahnen .....	3	1	2	-	1	-	-	1
Nürnberg, Stadt .....	142	114	22	6	147	1	4	142
innerorts .....	131	108	18	5	139	-	2	137
außerorts ohne Autobahn .....	4	2	1	1	2	-	-	2
auf Autobahnen .....	7	4	3	-	6	1	2	3
Schwabach, Stadt .....	10	8	2	-	12	-	-	12
innerorts .....	5	4	1	-	4	-	-	4
außerorts ohne Autobahn .....	1	1	-	-	3	-	-	3
auf Autobahnen .....	4	3	1	-	5	-	-	5
Ansbach .....	89	56	33	-	74	2	7	65
innerorts .....	27	21	6	-	23	-	4	19
außerorts ohne Autobahn .....	44	29	15	-	40	-	3	37
auf Autobahnen .....	18	6	12	-	11	2	-	9
Erlangen-Höchststadt .....	43	27	15	1	34	-	2	32
innerorts .....	18	13	5	-	15	-	-	15
außerorts ohne Autobahn .....	12	7	4	1	10	-	1	9
auf Autobahnen .....	13	7	6	-	9	-	1	8
Fürth .....	14	10	4	-	14	1	1	12
innerorts .....	7	4	3	-	4	-	-	4
außerorts ohne Autobahn .....	7	6	1	-	10	1	1	8
auf Autobahnen .....	-	-	-	-	-	-	-	-
Nürnberger Land .....	74	46	26	2	62	-	5	57
innerorts .....	23	17	6	-	21	-	3	18
außerorts ohne Autobahn .....	24	14	8	2	18	-	2	16
auf Autobahnen .....	27	15	12	-	23	-	-	23
Neustadt a.d.A.-Bad Windsheim .....	31	24	7	-	29	-	4	25
innerorts .....	6	6	-	-	7	-	1	6
außerorts ohne Autobahn .....	25	18	7	-	22	-	3	19
auf Autobahnen .....	-	-	-	-	-	-	-	-

<sup>1)</sup> Schwerwiegender Unfall mit Sachschaden (im engeren Sinne).

Noch: 3. Straßenverkehrsunfälle und Verunglückte in Bayern im Januar 2016 nach Kreisen

Gebiet Ortslage	Straßenverkehrsunfälle				Verunglückte			
	insgesamt	mit Personen- schaden	mit schwer- wiegendem Sachschaden <sup>1)</sup>	sonstige Unfälle unter dem Einfluss berau- schender Mittel	insgesamt	Getötete	Schwer- verletzte	Leicht- verletzte
Roth .....	55	35	18	2	59	1	11	47
innerorts .....	11	6	4	1	8	-	-	8
außerorts ohne Autobahn .....	24	19	4	1	32	1	8	23
auf Autobahnen .....	20	10	10	-	19	-	3	16
Weißenburg-Gunzenhausen .....	33	24	9	-	29	-	7	22
innerorts .....	17	12	5	-	15	-	5	10
außerorts ohne Autobahn .....	16	12	4	-	14	-	2	12
auf Autobahnen .....	-	-	-	-	-	-	-	-
<b>Reg.-Bez. Mittelfranken .....</b>	<b>586</b>	<b>414</b>	<b>159</b>	<b>13</b>	<b>553</b>	<b>5</b>	<b>45</b>	<b>503</b>
<b>innerorts .....</b>	<b>321</b>	<b>253</b>	<b>61</b>	<b>7</b>	<b>316</b>	<b>-</b>	<b>17</b>	<b>299</b>
<b>außerorts ohne Autobahn .....</b>	<b>168</b>	<b>113</b>	<b>49</b>	<b>6</b>	<b>160</b>	<b>2</b>	<b>22</b>	<b>136</b>
<b>auf Autobahnen .....</b>	<b>97</b>	<b>48</b>	<b>49</b>	<b>-</b>	<b>77</b>	<b>3</b>	<b>6</b>	<b>68</b>
Aschaffenburg, Stadt .....	22	13	8	1	14	-	-	14
innerorts .....	19	12	6	1	13	-	-	13
außerorts ohne Autobahn .....	1	1	-	-	1	-	-	1
auf Autobahnen .....	2	-	2	-	-	-	-	-
Schweinfurt, Stadt .....	16	12	4	-	15	-	3	12
innerorts .....	15	11	4	-	14	-	3	11
außerorts ohne Autobahn .....	-	-	-	-	-	-	-	-
auf Autobahnen .....	1	1	-	-	1	-	-	1
Würzburg, Stadt .....	46	35	10	1	43	-	7	36
innerorts .....	40	30	9	1	37	-	6	31
außerorts ohne Autobahn .....	6	5	1	-	6	-	1	5
auf Autobahnen .....	-	-	-	-	-	-	-	-
Aschaffenburg .....	43	24	17	2	36	1	5	30
innerorts .....	17	11	6	-	13	-	1	12
außerorts ohne Autobahn .....	12	7	4	1	11	1	2	8
auf Autobahnen .....	14	6	7	1	12	-	2	10
Bad Kissingen .....	45	29	14	2	36	2	8	26
innerorts .....	15	11	2	2	13	1	4	8
außerorts ohne Autobahn .....	23	17	6	-	22	1	4	17
auf Autobahnen .....	7	1	6	-	1	-	-	1
Rhön-Grabfeld .....	30	17	13	-	21	-	3	18
innerorts .....	9	5	4	-	7	-	1	6
außerorts ohne Autobahn .....	17	11	6	-	13	-	1	12
auf Autobahnen .....	4	1	3	-	1	-	1	-
Haßberge .....	28	14	11	3	18	1	4	13
innerorts .....	10	6	2	2	6	-	2	4
außerorts ohne Autobahn .....	15	8	6	1	12	1	2	9
auf Autobahnen .....	3	-	3	-	-	-	-	-
Kitzingen .....	41	27	12	2	40	2	4	34
innerorts .....	14	7	5	2	9	-	1	8
außerorts ohne Autobahn .....	21	17	4	-	25	1	1	23
auf Autobahnen .....	6	3	3	-	6	1	2	3
Miltenberg .....	21	14	7	-	20	-	1	19
innerorts .....	11	9	2	-	13	-	1	12
außerorts ohne Autobahn .....	10	5	5	-	7	-	-	7
auf Autobahnen .....	-	-	-	-	-	-	-	-
Main-Spessart .....	41	23	18	-	33	-	9	24
innerorts .....	8	5	3	-	5	-	2	3
außerorts ohne Autobahn .....	29	16	13	-	23	-	6	17
auf Autobahnen .....	4	2	2	-	5	-	1	4
Schweinfurt .....	37	20	15	2	24	-	4	20
innerorts .....	11	7	4	-	8	-	1	7
außerorts ohne Autobahn .....	17	11	4	2	11	-	2	9
auf Autobahnen .....	9	2	7	-	5	-	1	4
Würzburg .....	39	27	11	1	32	-	4	28
innerorts .....	18	12	5	1	15	-	1	14
außerorts ohne Autobahn .....	19	14	5	-	16	-	2	14
auf Autobahnen .....	2	1	1	-	1	-	1	-
<b>Reg.-Bez. Unterfranken. ....</b>	<b>409</b>	<b>255</b>	<b>140</b>	<b>14</b>	<b>332</b>	<b>6</b>	<b>52</b>	<b>274</b>
<b>innerorts .....</b>	<b>187</b>	<b>126</b>	<b>52</b>	<b>9</b>	<b>153</b>	<b>1</b>	<b>23</b>	<b>129</b>
<b>außerorts ohne Autobahn .....</b>	<b>170</b>	<b>112</b>	<b>54</b>	<b>4</b>	<b>147</b>	<b>4</b>	<b>21</b>	<b>122</b>
<b>auf Autobahnen .....</b>	<b>52</b>	<b>17</b>	<b>34</b>	<b>1</b>	<b>32</b>	<b>1</b>	<b>8</b>	<b>23</b>
Augsburg, Stadt .....	107	81	20	6	90	-	11	79
innerorts .....	97	76	15	6	83	-	8	75
außerorts ohne Autobahn .....	9	5	4	-	7	-	3	4
auf Autobahnen .....	1	-	1	-	-	-	-	-
Kaufbeuren, Stadt .....	13	11	2	-	15	-	4	11
innerorts .....	12	10	2	-	13	-	3	10
außerorts ohne Autobahn .....	1	1	-	-	2	-	1	1
auf Autobahnen .....	-	-	-	-	-	-	-	-

<sup>1)</sup> Schwerwiegender Unfall mit Sachschaden (im engeren Sinne).

Noch: 3. Straßenverkehrsunfälle und Verunglückte in Bayern im Januar 2016 nach Kreisen

Gebiet Ortslage	Straßenverkehrsunfälle				Verunglückte			
	insgesamt	mit Personen- schaden	mit schwer- wiegendem Sachschaden <sup>1)</sup>	sonstige Unfälle unter dem Einfluss berau- schender Mittel	insgesamt	Getötete	Schwer- verletzte	Leicht- verletzte
Kempten (Allgäu), Stadt .....	26	23	3	-	36	-	4	32
innerorts .....	22	21	1	-	34	-	3	31
außerorts ohne Autobahn .....	2	1	1	-	1	-	-	1
auf Autobahnen .....	2	1	1	-	1	-	1	-
Memmingen, Stadt .....	24	19	5	-	20	-	1	19
innerorts .....	20	17	3	-	17	-	1	16
außerorts ohne Autobahn .....	-	-	-	-	-	-	-	-
auf Autobahnen .....	4	2	2	-	3	-	-	3
Aichach-Friedberg .....	43	33	10	-	47	1	5	41
innerorts .....	18	13	5	-	15	-	-	15
außerorts ohne Autobahn .....	19	14	5	-	23	1	5	17
auf Autobahnen .....	6	6	-	-	9	-	-	9
Augsburg .....	115	77	32	6	120	1	18	101
innerorts .....	44	30	10	4	43	-	3	40
außerorts ohne Autobahn .....	59	39	18	2	63	-	12	51
auf Autobahnen .....	12	8	4	-	14	1	3	10
Dillingen a.d.Donau .....	40	33	5	2	45	1	8	36
innerorts .....	21	15	4	2	16	-	3	13
außerorts ohne Autobahn .....	19	18	1	-	29	1	5	23
auf Autobahnen .....	-	-	-	-	-	-	-	-
Günzburg .....	42	31	10	1	41	1	9	31
innerorts .....	23	17	5	1	21	-	2	19
außerorts ohne Autobahn .....	17	13	4	-	18	1	7	10
auf Autobahnen .....	2	1	1	-	2	-	-	2
Neu-Ulm .....	64	55	7	2	81	2	7	72
innerorts .....	30	27	2	1	33	1	2	30
außerorts ohne Autobahn .....	16	13	2	1	20	-	4	16
auf Autobahnen .....	18	15	3	-	28	1	1	26
Lindau (Bodensee) .....	19	16	3	-	27	1	2	24
innerorts .....	10	7	3	-	10	1	2	7
außerorts ohne Autobahn .....	8	8	-	-	16	-	-	16
auf Autobahnen .....	1	1	-	-	1	-	-	1
Ostallgäu .....	58	40	18	-	57	-	9	48
innerorts .....	25	15	10	-	20	-	1	19
außerorts ohne Autobahn .....	27	23	4	-	32	-	8	24
auf Autobahnen .....	6	2	4	-	5	-	-	5
Unterallgäu .....	58	37	19	2	51	2	2	47
innerorts .....	19	10	8	1	11	-	1	10
außerorts ohne Autobahn .....	28	20	8	-	30	2	1	27
auf Autobahnen .....	11	7	3	1	10	-	-	10
Donau-Ries .....	41	26	15	-	34	1	8	25
innerorts .....	14	8	6	-	9	-	3	6
außerorts ohne Autobahn .....	27	18	9	-	25	1	5	19
auf Autobahnen .....	-	-	-	-	-	-	-	-
Oberallgäu .....	48	25	22	1	36	-	1	35
innerorts .....	17	10	6	1	12	-	1	11
außerorts ohne Autobahn .....	26	13	13	-	19	-	-	19
auf Autobahnen .....	5	2	3	-	5	-	-	5
<b>Reg.-Bez. Schwaben .....</b>	<b>698</b>	<b>507</b>	<b>171</b>	<b>20</b>	<b>700</b>	<b>10</b>	<b>89</b>	<b>601</b>
<b>innerorts .....</b>	<b>372</b>	<b>276</b>	<b>80</b>	<b>16</b>	<b>337</b>	<b>2</b>	<b>33</b>	<b>302</b>
<b>außerorts ohne Autobahn .....</b>	<b>258</b>	<b>186</b>	<b>69</b>	<b>3</b>	<b>285</b>	<b>6</b>	<b>51</b>	<b>228</b>
<b>auf Autobahnen .....</b>	<b>68</b>	<b>45</b>	<b>22</b>	<b>1</b>	<b>78</b>	<b>2</b>	<b>5</b>	<b>71</b>
<b>Bayern .....</b>	<b>4 453</b>	<b>3 126</b>	<b>1 190</b>	<b>137</b>	<b>4 302</b>	<b>48</b>	<b>559</b>	<b>3 695</b>
<b>innerorts .....</b>	<b>2 328</b>	<b>1 723</b>	<b>505</b>	<b>100</b>	<b>2 144</b>	<b>10</b>	<b>245</b>	<b>1 889</b>
<b>außerorts ohne Autobahn .....</b>	<b>1 570</b>	<b>1 114</b>	<b>426</b>	<b>30</b>	<b>1 681</b>	<b>28</b>	<b>263</b>	<b>1 390</b>
<b>auf Autobahnen .....</b>	<b>555</b>	<b>289</b>	<b>259</b>	<b>7</b>	<b>477</b>	<b>10</b>	<b>51</b>	<b>416</b>
<b>Kreisfreie Städte .....</b>	<b>1 204</b>	<b>915</b>	<b>251</b>	<b>38</b>	<b>1 164</b>	<b>2</b>	<b>106</b>	<b>1 056</b>
<b>Landkreise .....</b>	<b>3 249</b>	<b>2 211</b>	<b>939</b>	<b>99</b>	<b>3 138</b>	<b>46</b>	<b>453</b>	<b>2 639</b>

<sup>1)</sup> Schwerwiegender Unfall mit Sachschaden (im engeren Sinne).

#### 4. Straßenverkehrsunfälle und Verunglückte in Bayern nach Straßenarten

Straßenart Ortslage	2016				2015				Zu- bzw. Abnahme (-)			
	Unfälle mit Personen- schaden	Verunglückte			Unfälle mit Personen- schaden	Verunglückte			Unfälle mit Personen- schaden	Getötete	Schwer- verletzte	Leicht- verletzte
		Getötete	Schwer- verletzte	Leicht- verletzte		Getötete	Schwer- verletzte	Leicht- verletzte				
	Anzahl								%			

##### Januar

Autobahnen .....	289	10	51	416	279	2	58	414	3,6	X	-12,1	0,5
Bundesstraßen .....	587	12	112	797	603	9	135	765	-2,7	X	-17,0	4,2
innerorts .....	229	2	23	296	277	4	50	317	-17,3	X	-54,0	-6,6
außerorts .....	358	10	89	501	326	5	85	448	9,8	X	4,7	11,8
Landesstraßen .....	686	13	129	827	650	5	164	805	5,5	X	-21,3	2,7
innerorts .....	281	3	35	324	263	3	49	327	6,8	-	-28,6	-0,9
außerorts .....	405	10	94	503	387	2	115	478	4,7	X	-18,3	5,2
Kreisstraßen .....	390	8	91	429	386	5	86	439	1,0	X	5,8	-2,3
innerorts .....	144	1	34	157	115	3	20	135	25,2	X	70,0	16,3
außerorts .....	246	7	57	272	271	2	66	304	-9,2	X	-13,6	-10,5
Andere Straßen .....	1 174	5	176	1 226	1 195	5	201	1 235	-1,8	-	-12,4	-0,7
innerorts .....	1 069	4	153	1 112	1 105	5	181	1 129	-3,3	X	-15,5	-1,5
außerorts .....	105	1	23	114	90	-	20	106	16,7	X	15,0	7,5
<b>Insgesamt .....</b>	<b>3 126</b>	<b>48</b>	<b>559</b>	<b>3 695</b>	<b>3 113</b>	<b>26</b>	<b>644</b>	<b>3 658</b>	<b>0,4</b>	<b>84,6</b>	<b>-13,2</b>	<b>1,0</b>
<b>innerorts .....</b>	<b>1 723</b>	<b>10</b>	<b>245</b>	<b>1 889</b>	<b>1 760</b>	<b>15</b>	<b>300</b>	<b>1 908</b>	<b>-2,1</b>	<b>-33,3</b>	<b>-18,3</b>	<b>-1,0</b>
<b>außerorts .....</b>	<b>1 403</b>	<b>38</b>	<b>314</b>	<b>1 806</b>	<b>1 353</b>	<b>11</b>	<b>344</b>	<b>1 750</b>	<b>3,7</b>	<b>X</b>	<b>-8,7</b>	<b>3,2</b>

##### Januar - Januar

Autobahnen .....	289	10	51	416	279	2	58	414	3,6	X	-12,1	0,5
Bundesstraßen .....	587	12	112	797	603	9	135	765	-2,7	X	-17,0	4,2
innerorts .....	229	2	23	296	277	4	50	317	-17,3	X	-54,0	-6,6
außerorts .....	358	10	89	501	326	5	85	448	9,8	X	4,7	11,8
Landesstraßen .....	686	13	129	827	650	5	164	805	5,5	X	-21,3	2,7
innerorts .....	281	3	35	324	263	3	49	327	6,8	-	-28,6	-0,9
außerorts .....	405	10	94	503	387	2	115	478	4,7	X	-18,3	5,2
Kreisstraßen .....	390	8	91	429	386	5	86	439	1,0	X	5,8	-2,3
innerorts .....	144	1	34	157	115	3	20	135	25,2	X	70,0	16,3
außerorts .....	246	7	57	272	271	2	66	304	-9,2	X	-13,6	-10,5
Andere Straßen .....	1 174	5	176	1 226	1 195	5	201	1 235	-1,8	-	-12,4	-0,7
innerorts .....	1 069	4	153	1 112	1 105	5	181	1 129	-3,3	X	-15,5	-1,5
außerorts .....	105	1	23	114	90	-	20	106	16,7	X	15,0	7,5
<b>Insgesamt .....</b>	<b>3 126</b>	<b>48</b>	<b>559</b>	<b>3 695</b>	<b>3 113</b>	<b>26</b>	<b>644</b>	<b>3 658</b>	<b>0,4</b>	<b>84,6</b>	<b>-13,2</b>	<b>1,0</b>
<b>innerorts .....</b>	<b>1 723</b>	<b>10</b>	<b>245</b>	<b>1 889</b>	<b>1 760</b>	<b>15</b>	<b>300</b>	<b>1 908</b>	<b>-2,1</b>	<b>-33,3</b>	<b>-18,3</b>	<b>-1,0</b>
<b>außerorts .....</b>	<b>1 403</b>	<b>38</b>	<b>314</b>	<b>1 806</b>	<b>1 353</b>	<b>11</b>	<b>344</b>	<b>1 750</b>	<b>3,7</b>	<b>X</b>	<b>-8,7</b>	<b>3,2</b>

## 5. Verunglückte im Straßenverkehr in Bayern nach

Art der Verkehrsbeteiligung Ortslage	Getötete						Schwerverletzte					
	Januar		Zu- bzw. Abnahme (-)	Januar - Januar		Zu- bzw. Abnahme (-)	Januar		Zu- bzw. Abnahme (-)	Januar - Januar		Zu- bzw. Abnahme (-)
	2016	2015		2016	2015		2016	2015		2016	2015	
			%	Anzahl		%	Anzahl		%	Anzahl		%
<b>Fahrer und Mitfahrer von</b>												
<b>Krafträdern mit Versicherungs-</b>												
<b>kennzeichen .....</b>	1	-	X	1	-	X	13	14	-7,1	13	14	-7,1
<b>innerorts .....</b>	-	-	-	-	-	-	8	11	X	8	11	X
<b>außerorts .....</b>	1	-	X	1	-	X	5	3	X	5	3	X
davon												
Mofas, Kleinkrafträdern .....	1	-	X	1	-	X	11	14	-21,4	11	14	-21,4
innerorts .....	-	-	-	-	-	-	6	11	X	6	11	X
außerorts .....	1	-	X	1	-	X	5	3	X	5	3	X
E-Bikes .....	-	-	-	-	-	-	1	-	X	1	-	X
innerorts .....	-	-	-	-	-	-	1	-	X	1	-	X
außerorts .....	-	-	-	-	-	-	-	-	-	-	-	-
drei- und leichten vierradrigen Kfz .....	-	-	-	-	-	-	1	-	X	1	-	X
innerorts .....	-	-	-	-	-	-	1	-	X	1	-	X
außerorts .....	-	-	-	-	-	-	-	-	-	-	-	-
<b>Krafträdern mit amtlichem</b>												
<b>Kennzeichen .....</b>	-	-	-	-	-	-	9	10	X	9	10	X
<b>innerorts .....</b>	-	-	-	-	-	-	6	4	X	6	4	X
<b>außerorts .....</b>	-	-	-	-	-	-	3	6	X	3	6	X
davon												
zweiadrigen Kraft- fahrzeugen .....	-	-	-	-	-	-	9	10	X	9	10	X
innerorts .....	-	-	-	-	-	-	6	4	X	6	4	X
außerorts .....	-	-	-	-	-	-	3	6	X	3	6	X
drei- und leichten vierradrigen Kfz .....	-	-	-	-	-	-	-	-	-	-	-	-
innerorts .....	-	-	-	-	-	-	-	-	-	-	-	-
außerorts .....	-	-	-	-	-	-	-	-	-	-	-	-
<b>Personenkraftwagen .....</b>	31	10	X	31	10	X	353	376	-6,1	353	376	-6,1
<b>innerorts .....</b>	2	3	X	2	3	X	75	72	4,2	75	72	4,2
<b>außerorts .....</b>	29	7	X	29	7	X	278	304	-8,6	278	304	-8,6
darunter												
im Alter von 18 bis unter 25 Jahren .....	10	1	X	10	1	X	78	99	-21,2	78	99	-21,2
innerorts .....	1	-	X	1	-	X	12	16	-25,0	12	16	-25,0
außerorts .....	8	1	X	8	1	X	59	79	-25,3	59	79	-25,3
<b>Wohnmobilen .....</b>	-	-	-	-	-	-	-	-	-	-	-	-
<b>innerorts .....</b>	-	-	-	-	-	-	-	-	-	-	-	-
<b>außerorts .....</b>	-	-	-	-	-	-	-	-	-	-	-	-
<b>Bussen .....</b>	-	-	-	-	-	-	-	5	X	-	5	X
<b>innerorts .....</b>	-	-	-	-	-	-	-	2	X	-	2	X
<b>außerorts .....</b>	-	-	-	-	-	-	-	3	X	-	3	X
<b>Güterkraftfahrzeugen .....</b>	3	2	X	3	2	X	14	15	-6,7	14	15	-6,7
<b>innerorts .....</b>	-	-	-	-	-	-	5	-	X	5	-	X
<b>außerorts .....</b>	3	2	X	3	2	X	9	15	X	9	15	X
dar. Liefer- und Lastkraftwagen mit zul. Gesamtgewicht bis einschl. 3 500 kg <sup>1)</sup> .....	2	-	X	2	-	X	11	7	X	11	7	X
innerorts .....	-	-	-	-	-	-	4	-	X	4	-	X
außerorts .....	2	-	X	2	-	X	7	7	-	7	7	-
Liefer- und Lastkraftwagen mit zul. Gesamtgewicht über 3 500 kg <sup>1)</sup> .....	-	-	-	-	-	-	1	5	X	1	5	X
innerorts .....	-	-	-	-	-	-	1	-	X	1	-	X
außerorts .....	-	-	-	-	-	-	-	5	X	-	5	X
Sattelzugmaschinen .....	1	2	X	1	2	X	2	3	X	2	3	X
innerorts .....	-	-	-	-	-	-	-	-	-	-	-	-
außerorts .....	1	2	X	1	2	X	2	3	X	2	3	X
<b>Landwirtschaftlichen</b>												
<b>Zugmaschinen .....</b>	-	-	-	-	-	-	2	3	X	2	3	X
<b>innerorts .....</b>	-	-	-	-	-	-	-	3	X	-	3	X
<b>außerorts .....</b>	-	-	-	-	-	-	2	-	X	2	-	X
<b>übrigen Kraftfahrzeugen</b>												
<b>innerorts .....</b>	-	-	-	-	-	-	-	1	X	-	1	X
<b>außerorts .....</b>	-	-	-	-	-	-	-	1	X	-	1	X
<b>Kraftfahrzeugen zusammen .....</b>	35	12	X	35	12	X	391	424	-7,8	391	424	-7,8
<b>innerorts .....</b>	2	3	X	2	3	X	94	93	1,1	94	93	1,1
<b>außerorts .....</b>	33	9	X	33	9	X	297	331	-10,3	297	331	-10,3



# Art der Verkehrsbeteiligung und Ortslage

Leichtverletzte						Verunglückte insgesamt						Art der Verkehrsbeteiligung Ortslage
Januar		Zu- bzw. Abnahme (-)	Januar - Januar		Zu- bzw. Abnahme (-)	Januar		Zu- bzw. Abnahme (-)	Januar - Januar		Zu- bzw. Abnahme (-)	
2016	2015		2016	2015		2016	2015		2016	2015		
Anzahl		%	Anzahl		%	Anzahl		%	Anzahl		%	
55	56	-1,8	55	56	-1,8	69	70	-1,4	69	70	-1,4	Fahrer und Mitfahrer von
48	47	2,1	48	47	2,1	56	58	-3,4	56	58	-3,4	Krafträdern mit Versicherungs-
7	9	X	7	9	X	13	12	8,3	13	12	8,3	..... kennzeichen
												..... innerorts
												..... außerorts
												davon
52	52	-	52	52	-	64	66	-3,0	64	66	-3,0	..... Mofas, Kleinkrafträdern
45	44	2,3	45	44	2,3	51	55	-7,3	51	55	-7,3	..... innerorts
7	8	X	7	8	X	13	11	18,2	13	11	18,2	..... außerorts
-	2	X	-	2	X	1	2	X	1	2	X	..... E-Bikes
-	1	X	-	1	X	1	1	-	1	1	-	..... innerorts
-	1	X	-	1	X	-	1	X	-	1	X	..... außerorts
												drei- und leichten
3	2	X	3	2	X	4	2	X	4	2	X	..... vierradrigen Kfz.
3	2	X	3	2	X	4	2	X	4	2	X	..... innerorts
-	-	-	-	-	-	-	-	-	-	-	-	..... außerorts
												Krafträdern mit amtlichem
29	28	3,6	29	28	3,6	38	38	-	38	38	-	..... Kennzeichen
21	22	-4,5	21	22	-4,5	27	26	3,8	27	26	3,8	..... innerorts
8	6	X	8	6	X	11	12	-8,3	11	12	-8,3	..... außerorts
												davon
												zweiadrigen Kraft-
28	27	3,7	28	27	3,7	37	37	-	37	37	-	..... fahrzeugen
20	21	-4,8	20	21	-4,8	26	25	4,0	26	25	4,0	..... innerorts
8	6	X	8	6	X	11	12	-8,3	11	12	-8,3	..... außerorts
												drei- und leichten
1	1	-	1	1	-	1	1	-	1	1	-	..... vierradrigen Kfz.
1	1	-	1	1	-	1	1	-	1	1	-	..... innerorts
-	-	-	-	-	-	-	-	-	-	-	-	..... außerorts
2 864	2 838	0,9	2 864	2 838	0,9	3 248	3 224	0,7	3 248	3 224	0,7	..... Personenkraftwagen
1 162	1 239	-6,2	1 162	1 239	-6,2	1 239	1 314	-5,7	1 239	1 314	-5,7	..... innerorts
1 702	1 599	6,4	1 702	1 599	6,4	2 009	1 910	5,2	2 009	1 910	5,2	..... außerorts
												darunter
												im Alter von 18 bis unter
713	722	-1,2	713	722	-1,2	801	822	-2,6	801	822	-2,6	..... 25 Jahren
237	251	-5,6	237	251	-5,6	250	267	-6,4	250	267	-6,4	..... innerorts
423	404	4,7	423	404	4,7	490	484	1,2	490	484	1,2	..... außerorts
-	-	-	-	-	-	-	-	-	-	-	-	..... Wohnmobilen
-	-	-	-	-	-	-	-	-	-	-	-	..... innerorts
-	-	-	-	-	-	-	-	-	-	-	-	..... außerorts
44	48	-8,3	44	48	-8,3	44	53	-17,0	44	53	-17,0	..... Bussen
41	24	70,8	41	24	70,8	41	26	57,7	41	26	57,7	..... innerorts
3	24	X	3	24	X	3	27	X	3	27	X	..... außerorts
70	102	-31,4	70	102	-31,4	87	119	-26,9	87	119	-26,9	..... Güterkraftfahrzeugen
20	29	-31,0	20	29	-31,0	25	29	-13,8	25	29	-13,8	..... innerorts
50	73	-31,5	50	73	-31,5	62	90	-31,1	62	90	-31,1	..... außerorts
												dar. Liefer- und Lastkraftwagen
												mit zul. Gesamtgewicht. bis
46	64	-28,1	46	64	-28,1	59	71	-16,9	59	71	-16,9	..... einschl. 3 500 kg <sup>1)</sup>
16	24	-33,3	16	24	-33,3	20	24	-16,7	20	24	-16,7	..... innerorts
30	40	-25,0	30	40	-25,0	39	47	-17,0	39	47	-17,0	..... außerorts
												Liefer- und Lastkraftwagen
												mit zul. Gesamtgewicht. bis
11	22	-50,0	11	22	-50,0	12	27	-55,6	12	27	-55,6	..... über 3 500 kg <sup>1)</sup>
3	2	X	3	2	X	4	2	X	4	2	X	..... innerorts
8	20	X	8	20	X	8	25	X	8	25	X	..... außerorts
12	15	-20,0	12	15	-20,0	15	20	-25,0	15	20	-25,0	..... Sattelzugmaschinen
1	3	X	1	3	X	1	3	X	1	3	X	..... innerorts
11	12	-8,3	11	12	-8,3	14	17	-17,6	14	17	-17,6	..... außerorts
												Landwirtschaftlichen
3	4	X	3	4	X	5	7	X	5	7	X	..... Zugmaschinen
2	2	-	2	2	-	2	5	X	2	5	X	..... innerorts
1	2	X	1	2	X	3	2	X	3	2	X	..... außerorts
11	5	X	11	5	X	11	6	X	11	6	X	..... übrigen Kraftfahrzeugen
6	5	X	6	5	X	6	6	-	6	6	-	..... innerorts
5	-	X	5	-	X	5	-	X	5	-	X	..... außerorts
3 076	3 081	-0,2	3 076	3 081	-0,2	3 502	3 517	-0,4	3 502	3 517	-0,4	..... Kraftfahrzeugen zusammen
1 300	1 368	-5,0	1 300	1 368	-5,0	1 396	1 464	-4,6	1 396	1 464	-4,6	..... innerorts
1 776	1 713	3,7	1 776	1 713	3,7	2 106	2 053	2,6	2 106	2 053	2,6	..... außerorts

Noch: 5. Verunglückte im Straßenverkehr in Bayern nach

Art der Verkehrsbeteiligung  Ortslage	Getötete						Schwerverletzte					
	Januar		Zu- bzw. Abnah- me (-)	Januar - Januar		Zu- bzw. Abnah- me (-)	Januar		Zu- bzw. Abnah- me (-)	Januar - Januar		Zu- bzw. Abnah- me (-)
	2016	2015		2016	2015		2016	2015		2016	2015	
	Anzahl		%	Anzahl		%	Anzahl		%	Anzahl		%
<b>Fahrer und Mitfahrer von</b>												
<b>Fahrrädern .....</b>	4	4	-	4	4	-	74	82	-9,8	74	82	-9,8
<b>innerorts .....</b>	3	3	-	3	3	-	65	74	-12,2	65	74	-12,2
<b>außerorts .....</b>	1	1	-	1	1	-	9	8	X	9	8	X
und zwar												
<b>Pedelecs .....</b>	-	-	-	-	-	-	6	5	X	6	5	X
<b>innerorts .....</b>	-	-	-	-	-	-	6	4	X	6	4	X
<b>außerorts .....</b>	-	-	-	-	-	-	-	1	X	-	1	X
<b>unter 15 Jahren .....</b>	-	-	-	-	-	-	2	1	X	2	1	X
<b>innerorts .....</b>	-	-	-	-	-	-	2	1	X	2	1	X
<b>außerorts .....</b>	-	-	-	-	-	-	-	-	-	-	-	-
<b>anderen Fahrzeugen .....</b>	-	-	-	-	-	-	-	-	-	-	-	-
<b>innerorts .....</b>	-	-	-	-	-	-	-	-	-	-	-	-
<b>außerorts .....</b>	-	-	-	-	-	-	-	-	-	-	-	-
<b>Fußgänger .....</b>	9	10	X	9	10	X	94	138	-31,9	94	138	-31,9
<b>innerorts .....</b>	5	9	X	5	9	X	86	133	-35,3	86	133	-35,3
<b>außerorts .....</b>	4	1	X	4	1	X	8	5	X	8	5	X
und zwar												
<b>Fußgänger mit Sport-   oder Spielgeräten .....</b>	-	-	-	-	-	-	1	1	-	1	1	-
<b>innerorts .....</b>	-	-	-	-	-	-	-	1	X	-	1	X
<b>außerorts .....</b>	-	-	-	-	-	-	1	-	X	1	-	X
<b>unter 15 Jahren .....</b>	-	-	-	-	-	-	15	11	36,4	15	11	36,4
<b>innerorts .....</b>	-	-	-	-	-	-	13	11	18,2	13	11	18,2
<b>außerorts .....</b>	-	-	-	-	-	-	2	-	X	2	-	X
<b>65 Jahre und mehr .....</b>	6	7	X	6	7	X	40	54	-25,9	40	54	-25,9
<b>innerorts .....</b>	4	7	X	4	7	X	40	54	-25,9	40	54	-25,9
<b>außerorts .....</b>	2	-	X	2	-	X	-	-	-	-	-	-
<b>Andere Personen .....</b>	-	-	-	-	-	-	-	-	-	-	-	-
<b>innerorts .....</b>	-	-	-	-	-	-	-	-	-	-	-	-
<b>außerorts .....</b>	-	-	-	-	-	-	-	-	-	-	-	-
<b>Insgesamt .....</b>	48	26	84,6	48	26	84,6	559	644	-13,2	559	644	-13,2
<b>innerorts .....</b>	10	15	-33,3	10	15	-33,3	245	300	-18,3	245	300	-18,3
<b>außerorts .....</b>	38	11	X	38	11	X	314	344	-8,7	314	344	-8,7
darunter:												
<b>unter 15 Jahren .....</b>	-	-	-	-	-	-	25	25	-	25	25	-
<b>innerorts .....</b>	-	-	-	-	-	-	19	16	18,8	19	16	18,8
<b>außerorts .....</b>	-	-	-	-	-	-	6	9	X	6	9	X
<b>65 Jahre und mehr .....</b>	15	12	25,0	15	12	25,0	126	149	-15,4	126	149	-15,4
<b>innerorts .....</b>	5	10	X	5	10	X	83	103	-19,4	83	103	-19,4
<b>außerorts .....</b>	10	2	X	10	2	X	43	46	-6,5	43	46	-6,5

<sup>1)</sup> Ohne Lastkraftwagen mit Tankauflage.

## Art der Verkehrsbeteiligung und Ortslage

Leichtverletzte						Verunglückte insgesamt						Art der Verkehrsbeteiligung Ortslage
Januar		Zu- bzw. Abnahme (-)	Januar - Januar		Zu- bzw. Abnahme (-)	Januar		Zu- bzw. Abnahme (-)	Januar - Januar		Zu- bzw. Abnahme (-)	
2016	2015		2016	2015		2016	2015		2016	2015		
Anzahl		%	Anzahl		%	Anzahl		%	Anzahl		%	
<b>357</b>	<b>302</b>	<b>18,2</b>	<b>357</b>	<b>302</b>	<b>18,2</b>	<b>435</b>	<b>388</b>	<b>12,1</b>	<b>435</b>	<b>388</b>	<b>12,1</b>	<b>Fahrer und Mitfahrer von</b>
<b>336</b>	<b>285</b>	<b>17,9</b>	<b>336</b>	<b>285</b>	<b>17,9</b>	<b>404</b>	<b>362</b>	<b>11,6</b>	<b>404</b>	<b>362</b>	<b>11,6</b>	..... <b>Fahrrädern</b>
<b>21</b>	<b>17</b>	<b>23,5</b>	<b>21</b>	<b>17</b>	<b>23,5</b>	<b>31</b>	<b>26</b>	<b>19,2</b>	<b>31</b>	<b>26</b>	<b>19,2</b>	..... <b>innerorts</b>
												..... <b>außerorts</b>
												und zwar
11	6	X	11	6	X	17	11	54,5	17	11	54,5	..... <b>Pedelecs</b>
10	5	X	10	5	X	16	9	X	16	9	X	..... <b>innerorts</b>
1	1	-	1	1	-	1	2	X	1	2	X	..... <b>außerorts</b>
27	20	35,0	27	20	35,0	29	21	38,1	29	21	38,1	..... <b>unter 15 Jahren</b>
27	19	42,1	27	19	42,1	29	20	45,0	29	20	45,0	..... <b>innerorts</b>
-	1	X	-	1	X	-	1	X	-	1	X	..... <b>außerorts</b>
9	16	X	9	16	X	9	16	X	9	16	X	..... <b>anderen Fahrzeugen</b>
9	14	X	9	14	X	9	14	X	9	14	X	..... <b>innerorts</b>
-	2	X	-	2	X	-	2	X	-	2	X	..... <b>außerorts</b>
<b>245</b>	<b>253</b>	<b>-3,2</b>	<b>245</b>	<b>253</b>	<b>-3,2</b>	<b>348</b>	<b>401</b>	<b>-13,2</b>	<b>348</b>	<b>401</b>	<b>-13,2</b>	..... <b>Fußgänger</b>
<b>236</b>	<b>236</b>	<b>-</b>	<b>236</b>	<b>236</b>	<b>-</b>	<b>327</b>	<b>378</b>	<b>-13,5</b>	<b>327</b>	<b>378</b>	<b>-13,5</b>	..... <b>innerorts</b>
<b>9</b>	<b>17</b>	<b>X</b>	<b>9</b>	<b>17</b>	<b>X</b>	<b>21</b>	<b>23</b>	<b>-8,7</b>	<b>21</b>	<b>23</b>	<b>-8,7</b>	..... <b>außerorts</b>
												und zwar
6	1	X	6	1	X	7	2	X	7	2	X	..... <b>Fußgänger mit Sport-</b>
5	1	X	5	1	X	5	2	X	5	2	X	..... <b>oder Spielgeräten</b>
1	-	X	1	-	X	2	-	X	2	-	X	..... <b>innerorts</b>
												..... <b>außerorts</b>
39	34	14,7	39	34	14,7	54	45	20,0	54	45	20,0	..... <b>unter 15 Jahren</b>
38	34	11,8	38	34	11,8	51	45	13,3	51	45	13,3	..... <b>innerorts</b>
1	-	X	1	-	X	3	-	X	3	-	X	..... <b>außerorts</b>
48	53	-9,4	48	53	-9,4	94	114	-17,5	94	114	-17,5	..... <b>65 Jahre und mehr</b>
47	51	-7,8	47	51	-7,8	91	112	-18,8	91	112	-18,8	..... <b>innerorts</b>
1	2	X	1	2	X	3	2	X	3	2	X	..... <b>außerorts</b>
<b>8</b>	<b>6</b>	<b>X</b>	<b>8</b>	<b>6</b>	<b>X</b>	<b>8</b>	<b>6</b>	<b>X</b>	<b>8</b>	<b>6</b>	<b>X</b>	..... <b>Andere Personen</b>
<b>8</b>	<b>5</b>	<b>X</b>	<b>8</b>	<b>5</b>	<b>X</b>	<b>8</b>	<b>5</b>	<b>X</b>	<b>8</b>	<b>5</b>	<b>X</b>	..... <b>innerorts</b>
-	1	X	-	1	X	-	1	X	-	1	X	..... <b>außerorts</b>
<b>3 695</b>	<b>3 658</b>	<b>1,0</b>	<b>3 695</b>	<b>3 658</b>	<b>1,0</b>	<b>4 302</b>	<b>4 328</b>	<b>-0,6</b>	<b>4 302</b>	<b>4 328</b>	<b>-0,6</b>	..... <b>Insgesamt</b>
<b>1 889</b>	<b>1 908</b>	<b>-1,0</b>	<b>1 889</b>	<b>1 908</b>	<b>-1,0</b>	<b>2 144</b>	<b>2 223</b>	<b>-3,6</b>	<b>2 144</b>	<b>2 223</b>	<b>-3,6</b>	..... <b>innerorts</b>
<b>1 806</b>	<b>1 750</b>	<b>3,2</b>	<b>1 806</b>	<b>1 750</b>	<b>3,2</b>	<b>2 158</b>	<b>2 105</b>	<b>2,5</b>	<b>2 158</b>	<b>2 105</b>	<b>2,5</b>	..... <b>außerorts</b>
												darunter
188	176	6,8	188	176	6,8	213	201	6,0	213	201	6,0	..... <b>unter 15 Jahren</b>
108	117	-7,7	108	117	-7,7	127	133	-4,5	127	133	-4,5	..... <b>innerorts</b>
80	59	35,6	80	59	35,6	86	68	26,5	86	68	26,5	..... <b>außerorts</b>
360	343	5,0	360	343	5,0	501	504	-0,6	501	504	-0,6	..... <b>65 Jahre und mehr</b>
236	224	5,4	236	224	5,4	324	337	-3,9	324	337	-3,9	..... <b>innerorts</b>
124	119	4,2	124	119	4,2	177	167	6,0	177	167	6,0	..... <b>außerorts</b>

## 6. An Straßenverkehrsunfällen beteiligte Fahrzeugführer und Fußgänger in Bayern

Art der Verkehrsbeteiligung  Ortslage	Unfälle mit														
	Personen-	schwerw.	Personen-	schwerw.	Per-	schwerw.	Personen-	schwerw.	Personen-	schwerw.	Per-	schwerw.			
	scha-	Sach-	scha-	Sach-	sonen-	Sach-	scha-	Sach-	scha-	Sach-	sonen-	Sach-			
	den-	schaden <sup>1)</sup>	den-	schaden <sup>1)</sup>	schaden	schaden	den-	schaden <sup>1)</sup>	den-	schaden <sup>1)</sup>	schaden	schaden			
Januar 2016		Januar 2015		Zu- bzw. Abnahme (-)		Januar - Januar 2016		Januar - Januar 2015		Zu- bzw. Abnahme (-)					
Anzahl				%				Anzahl				%			
<b>Fahrer von</b>															
<b>Krafträdern mit Versicherungskennzeichen</b>	<b>69</b>	<b>-</b>	<b>70</b>	<b>2</b>	<b>-1,4</b>	<b>X</b>	<b>69</b>	<b>-</b>	<b>70</b>	<b>2</b>	<b>-1,4</b>	<b>X</b>			
innerorts	56	-	58	2	-3,4	X	56	-	58	2	-3,4	X			
außerorts	13	-	12	-	8,3	-	13	-	12	-	8,3	-			
davon															
Mofas, Kleinkrafträdern	65	-	67	1	-3,0	X	65	-	67	1	-3,0	X			
innerorts	52	-	56	1	-7,1	X	52	-	56	1	-7,1	X			
außerorts	13	-	11	-	18,2	-	13	-	11	-	18,2	-			
E-Bikes	1	-	2	-	X	-	1	-	2	-	X	-			
innerorts	1	-	1	-	-	-	1	-	1	-	-	-			
außerorts	-	-	1	-	X	-	-	-	1	-	X	-			
drei- und leichten vierrädigen Kfz	3	-	1	1	X	X	3	-	1	1	X	X			
innerorts	3	-	1	1	X	X	3	-	1	1	X	X			
außerorts	-	-	-	-	-	-	-	-	-	-	-	-			
<b>Krafträdern mit amtlichem Kennzeichen</b>	<b>40</b>	<b>3</b>	<b>40</b>	<b>4</b>	<b>-</b>	<b>X</b>	<b>40</b>	<b>3</b>	<b>40</b>	<b>4</b>	<b>-</b>	<b>X</b>			
innerorts	30	3	28	2	7,1	X	30	3	28	2	7,1	X			
außerorts	10	-	12	2	-16,7	X	10	-	12	2	-16,7	X			
davon															
zwei- und leichten Kfz	39	2	39	4	-	X	39	2	39	4	-	X			
innerorts	29	2	27	2	7,4	-	29	2	27	2	7,4	-			
außerorts	10	-	12	2	-16,7	X	10	-	12	2	-16,7	X			
drei- und leichten vierrädigen Kfz	1	1	1	-	-	X	1	1	1	-	-	X			
innerorts	1	1	1	-	-	X	1	1	1	-	-	X			
außerorts	-	-	-	-	-	-	-	-	-	-	-	-			
<b>Personenkraftwagen</b>	<b>4 507</b>	<b>1 713</b>	<b>4 566</b>	<b>1 579</b>	<b>-1,3</b>	<b>8,5</b>	<b>4 507</b>	<b>1 713</b>	<b>4 566</b>	<b>1 579</b>	<b>-1,3</b>	<b>8,5</b>			
innerorts	2 310	856	2 416	832	-4,4	2,9	2 310	856	2 416	832	-4,4	2,9			
außerorts	2 197	857	2 150	747	2,2	14,7	2 197	857	2 150	747	2,2	14,7			
darunter															
18 bis u. 25 Jahre	928	413	952	354	-2,5	16,7	928	413	952	354	-2,5	16,7			
innerorts	399	184	421	161	-5,2	14,3	399	184	421	161	-5,2	14,3			
außerorts	529	229	531	193	-0,4	18,7	529	229	531	193	-0,4	18,7			
<b>Wohnmobilen</b>	<b>-</b>	<b>2</b>	<b>4</b>	<b>2</b>	<b>X</b>	<b>-</b>	<b>-</b>	<b>2</b>	<b>4</b>	<b>2</b>	<b>X</b>	<b>-</b>			
innerorts	-	1	1	2	X	X	-	1	1	2	X	X			
außerorts	-	1	3	-	X	X	-	1	3	-	X	X			
<b>Bussen</b>	<b>49</b>	<b>8</b>	<b>58</b>	<b>8</b>	<b>-15,5</b>	<b>-</b>	<b>49</b>	<b>8</b>	<b>58</b>	<b>8</b>	<b>-15,5</b>	<b>-</b>			
innerorts	38	3	45	5	-15,6	X	38	3	45	5	-15,6	X			
außerorts	11	5	13	3	-15,4	X	11	5	13	3	-15,4	X			
<b>Güterkraftfahrzeugen</b>	<b>265</b>	<b>152</b>	<b>355</b>	<b>161</b>	<b>-25,4</b>	<b>-5,6</b>	<b>265</b>	<b>152</b>	<b>355</b>	<b>161</b>	<b>-25,4</b>	<b>-5,6</b>			
innerorts	101	47	128	52	-21,1	-9,6	101	47	128	52	-21,1	-9,6			
außerorts	164	105	227	109	-27,8	-3,7	164	105	227	109	-27,8	-3,7			
darunter															
Liefer- und Lastkraftwagen mit zul. Gesamtgewicht bis einschl. 3 500 kg <sup>2)</sup>	128	53	145	67	-11,7	-20,9	128	53	145	67	-11,7	-20,9			
innerorts	62	25	70	31	-11,4	-19,4	62	25	70	31	-11,4	-19,4			
außerorts	66	28	75	36	-12,0	-22,2	66	28	75	36	-12,0	-22,2			
Liefer- und Lastkraftwagen mit zul. Gesamtgewicht über 3 500 kg <sup>2)</sup>	61	40	102	48	-40,2	-16,7	61	40	102	48	-40,2	-16,7			
innerorts	26	14	38	12	-31,6	16,7	26	14	38	12	-31,6	16,7			
außerorts	35	26	64	36	-45,3	-27,8	35	26	64	36	-45,3	-27,8			
Sattelzugmaschinen	67	53	97	40	-30,9	32,5	67	53	97	40	-30,9	32,5			
innerorts	12	6	16	7	-25,0	X	12	6	16	7	-25,0	X			
außerorts	55	47	81	33	-32,1	42,4	55	47	81	33	-32,1	42,4			
<b>Landwirtschaftlichen Zugmaschinen</b>	<b>19</b>	<b>5</b>	<b>17</b>	<b>1</b>	<b>11,8</b>	<b>X</b>	<b>19</b>	<b>5</b>	<b>17</b>	<b>1</b>	<b>11,8</b>	<b>X</b>			
innerorts	8	1	9	-	X	X	8	1	9	-	X	X			
außerorts	11	4	8	1	X	X	11	4	8	1	X	X			
<b>übrigen Kraftfahrzeugen</b>	<b>19</b>	<b>4</b>	<b>15</b>	<b>4</b>	<b>26,7</b>	<b>-</b>	<b>19</b>	<b>4</b>	<b>15</b>	<b>4</b>	<b>26,7</b>	<b>-</b>			
innerorts	10	2	11	2	-9,1	-	10	2	11	2	-9,1	-			
außerorts	9	2	4	2	X	-	9	2	4	2	X	-			
<b>Fahrer von</b>															
<b>Kraftfahrzeugen zusammen</b>	<b>4 968</b>	<b>1 887</b>	<b>5 125</b>	<b>1 761</b>	<b>-3,1</b>	<b>7,2</b>	<b>4 968</b>	<b>1 887</b>	<b>5 125</b>	<b>1 761</b>	<b>-3,1</b>	<b>7,2</b>			
innerorts	2 553	913	2 696	897	-5,3	1,8	2 553	913	2 696	897	-5,3	1,8			
außerorts	2 415	974	2 429	864	-0,6	12,7	2 415	974	2 429	864	-0,6	12,7			
darunter flüchtig															
innerorts	159	103	168	107	-5,4	-3,7	159	103	168	107	-5,4	-3,7			
außerorts	104	51	104	47	-	8,5	104	51	104	47	-	8,5			
außerorts	55	52	64	60	-14,1	-13,3	55	52	64	60	-14,1	-13,3			

Noch: 6. An Straßenverkehrsunfällen beteiligte Fahrzeugführer und Fußgänger in Bayern

Art der Verkehrsbeteiligung Ortslage	Unfälle mit											
	Personen-	schwerw. Sach-	Personen-	schwerw. Sach-	Per-	schwerw. Sach-	Personen-	schwerw. Sach-	Personen-	schwerw. Sach-	Per-	schwerw. Sach-
	schaden	schaden <sup>1)</sup>	schaden	schaden <sup>1)</sup>	sonen-	schaden	schaden	schaden <sup>1)</sup>	schaden	schaden <sup>1)</sup>	sonen-	schaden
	Januar 2016		Januar 2015		Zu- bzw. Abnahme (-)		Januar - Januar 2016		Januar - Januar 2015		Zu- bzw. Abnahme (-)	
Anzahl		Anzahl		%		Anzahl		Anzahl		%		
<b>Fahrer von</b>												
<b>Fahrrädern</b> .....	459	1	411	2	11,7	X	459	1	411	2	11,7	X
<b>innerorts</b> .....	428	-	384	2	11,5	X	428	-	384	2	11,5	X
<b>außerorts</b> .....	31	1	27	-	14,8	X	31	1	27	-	14,8	X
<b>und zwar</b>												
<b>Pedelecs</b> .....	17	-	11	-	54,5	-	17	-	11	-	54,5	-
<b>innerorts</b> .....	16	-	9	-	X	-	16	-	9	-	X	-
<b>außerorts</b> .....	1	-	2	-	X	-	1	-	2	-	X	-
<b>unter 15 Jahren</b> .....	30	-	22	-	36,4	-	30	-	22	-	36,4	-
<b>innerorts</b> .....	30	-	21	-	42,9	-	30	-	21	-	42,9	-
<b>außerorts</b> .....	-	-	1	-	X	-	-	-	1	-	X	-
<b>anderen Fahrzeugen</b> .....	22	17	48	26	-54,2	-34,6	22	17	48	26	-54,2	-34,6
<b>innerorts</b> .....	16	14	34	20	-52,9	-30,0	16	14	34	20	-52,9	-30,0
<b>außerorts</b> .....	6	3	14	6	X	X	6	3	14	6	X	X
<b>Fußgänger</b> .....	364	-	416	2	-12,5	X	364	-	416	2	-12,5	X
<b>innerorts</b> .....	343	-	390	2	-12,1	X	343	-	390	2	-12,1	X
<b>außerorts</b> .....	21	-	26	-	-19,2	-	21	-	26	-	-19,2	-
<b>und zwar</b>												
<b>Fußgänger mit Sport-</b>												
<b>oder Spielgeräten</b> .....	7	-	2	-	X	-	7	-	2	-	X	-
<b>innerorts</b> .....	5	-	2	-	X	-	5	-	2	-	X	-
<b>außerorts</b> .....	2	-	-	-	X	-	2	-	-	-	X	-
<b>unter 15 Jahren</b> .....	57	-	47	-	21,3	-	57	-	47	-	21,3	-
<b>innerorts</b> .....	54	-	47	-	14,9	-	54	-	47	-	14,9	-
<b>außerorts</b> .....	3	-	-	-	X	-	3	-	-	-	X	-
<b>65 Jahre und mehr</b> .....	96	-	115	-	-16,5	-	96	-	115	-	-16,5	-
<b>innerorts</b> .....	93	-	113	-	-17,7	-	93	-	113	-	-17,7	-
<b>außerorts</b> .....	3	-	2	-	X	-	3	-	2	-	X	-
<b>Andere Personen</b> .....	17	-	12	2	41,7	X	17	-	12	2	41,7	X
<b>innerorts</b> .....	14	-	10	2	40,0	-	14	-	10	2	40,0	-
<b>außerorts</b> .....	3	-	2	2	X	X	3	-	2	2	X	X
<b>Insgesamt</b> .....	5 830	1 905	6 012	1 793	-3,0	6,2	5 830	1 905	6 012	1 793	-3,0	6,2
<b>innerorts</b> .....	3 354	927	3 514	921	-4,6	0,7	3 354	927	3 514	921	-4,6	0,7
<b>außerorts</b> .....	2 476	978	2 498	872	-0,9	12,2	2 476	978	2 498	872	-0,9	12,2
<b>darunter:</b>												
<b>unter 15 Jahren</b> .....	87	-	73	-	19,2	-	87	-	73	-	19,2	-
<b>innerorts</b> .....	84	-	72	-	16,7	-	84	-	72	-	16,7	-
<b>außerorts</b> .....	3	-	1	-	X	-	3	-	1	-	X	-
<b>65 Jahre und mehr</b> .....	723	169	697	180	3,7	-6,1	723	169	697	180	3,7	-6,1
<b>innerorts</b> .....	502	96	495	112	1,4	-14,3	502	96	495	112	1,4	-14,3
<b>außerorts</b> .....	221	73	202	68	9,4	7,4	221	73	202	68	9,4	7,4

<sup>1)</sup> Schwerwiegender Unfall mit Sachschaden (im engeren Sinne). - <sup>2)</sup> Ohne Lastkraftwagen mit Tankauflage.

## 7. Straßenverkehrsunfälle und Verunglückte in Bayern im Januar 2016 nach Tagen

Tagesdatum Ortslage	Unfälle mit Personen- schaden	davon mit			Verunglückte			Unfälle mit schwer- wiegendem Sachschaden <sup>1)</sup>	Unfälle mit Personen- und schwer- wiegendem Sachschaden <sup>1)</sup>
		Getöteten	Schwer- verletzten	Leicht- verletzten	Getötete	Schwer- verletzte	Leicht- verletzte		
<b>Innerorts</b>									
1. Freitag .....	20	1	5	14	1	5	15	17	37
2. Samstag .....	38	-	6	32	-	7	46	11	49
3. Sonntag .....	23	-	2	21	-	2	30	13	36
4. Montag .....	72	-	12	60	-	14	82	31	103
5. Dienstag .....	50	-	5	45	-	5	59	21	71
6. Mittwoch .....	21	-	3	18	-	5	26	9	30
7. Donnerstag .....	89	2	11	76	2	11	91	14	103
8. Freitag .....	110	1	18	91	1	19	106	17	127
9. Samstag .....	32	-	4	28	-	4	36	4	36
10. Sonntag .....	14	-	3	11	-	3	13	5	19
11. Montag .....	68	1	6	61	1	6	73	15	83
12. Dienstag .....	68	-	14	54	-	15	76	16	84
13. Mittwoch .....	68	-	7	61	-	8	71	16	84
14. Donnerstag .....	88	1	10	77	1	10	92	20	108
15. Freitag .....	77	-	9	68	-	10	86	33	110
16. Samstag .....	38	1	3	34	1	3	54	32	70
17. Sonntag .....	43	-	7	36	-	7	51	26	69
18. Montag .....	63	-	7	56	-	7	74	12	75
19. Dienstag .....	63	-	8	55	-	8	72	18	81
20. Mittwoch .....	59	-	8	51	-	8	64	14	73
21. Donnerstag .....	59	-	12	47	-	13	57	23	82
22. Freitag .....	83	-	10	73	-	10	97	36	119
23. Samstag .....	30	-	3	27	-	3	34	22	52
24. Sonntag .....	18	1	3	14	1	5	25	10	28
25. Montag .....	68	-	10	58	-	10	73	6	74
26. Dienstag .....	71	-	10	61	-	10	71	11	82
27. Mittwoch .....	62	-	6	56	-	6	70	9	71
28. Donnerstag .....	68	-	7	61	-	7	73	10	78
29. Freitag .....	86	1	10	75	1	10	88	17	103
30. Samstag .....	46	-	9	37	-	9	55	11	57
31. Sonntag .....	28	1	5	22	1	5	29	6	34
<b>Zusammen .....</b>	<b>1 723</b>	<b>10</b>	<b>233</b>	<b>1 480</b>	<b>10</b>	<b>245</b>	<b>1 889</b>	<b>505</b>	<b>2 228</b>
<b>Außerorts, einschließlich Autobahn</b>									
1. Freitag .....	13	2	-	11	2	2	16	12	25
2. Samstag .....	40	3	6	31	4	10	53	25	65
3. Sonntag .....	39	2	8	29	2	10	60	39	78
4. Montag .....	89	3	16	70	3	20	110	66	155
5. Dienstag .....	44	-	8	36	-	11	63	13	57
6. Mittwoch .....	20	1	4	15	1	7	19	9	29
7. Donnerstag .....	29	-	3	26	-	3	38	10	39
8. Freitag .....	91	-	15	76	-	16	102	28	119
9. Samstag .....	26	-	2	24	-	2	38	6	32
10. Sonntag .....	23	2	6	15	2	8	31	11	34
11. Montag .....	37	-	7	30	-	8	46	15	52
12. Dienstag .....	65	1	13	51	1	17	78	25	90
13. Mittwoch .....	49	2	9	38	2	11	63	27	76
14. Donnerstag .....	45	2	8	35	2	12	51	21	66
15. Freitag .....	82	3	15	64	3	21	93	86	168
16. Samstag .....	43	-	5	38	-	5	54	21	64
17. Sonntag .....	47	-	11	36	-	17	64	41	88
18. Montag .....	46	1	5	40	1	7	60	23	69
19. Dienstag .....	53	2	11	40	2	11	62	17	70
20. Mittwoch .....	39	1	8	30	1	11	51	15	54
21. Donnerstag .....	60	2	6	52	2	7	80	15	75
22. Freitag .....	63	2	5	56	2	9	101	31	94
23. Samstag .....	37	-	3	34	-	5	49	33	70
24. Sonntag .....	26	1	2	23	1	3	39	9	35
25. Montag .....	45	1	11	33	1	14	60	9	54
26. Dienstag .....	42	1	8	33	1	8	50	13	55
27. Mittwoch .....	44	2	7	35	3	8	49	9	53
28. Donnerstag .....	36	1	9	26	1	10	37	9	45
29. Freitag .....	61	1	11	49	1	14	91	13	74
30. Samstag .....	49	-	13	36	-	18	65	17	66
31. Sonntag .....	20	-	5	15	-	9	33	17	37
<b>Zusammen .....</b>	<b>1 403</b>	<b>36</b>	<b>240</b>	<b>1 127</b>	<b>38</b>	<b>314</b>	<b>1 806</b>	<b>685</b>	<b>2 088</b>

<sup>1)</sup> Schwerwiegender Unfall mit Sachschaden (im engeren Sinne).

Noch: 7. Straßenverkehrsunfälle und Verunglückte in Bayern im Januar 2016 nach Tagen

Tagesdatum Ortslage	Unfälle mit Personen- schaden	davon mit			Verunglückte			Unfälle mit schwer- wiegendem Sachschaden <sup>1)</sup>	Unfälle mit Personen- und schwer- wiegendem Sachschaden <sup>1)</sup>
		Getöteten	Schwer- verletzten	Leicht- verletzten	Getötete	Schwer- verletzte	Leicht- verletzte		
<b>Innerorts und außerorts zusammen</b>									
1. Freitag .....	33	3	5	25	3	7	31	29	62
2. Samstag .....	78	3	12	63	4	17	99	36	114
3. Sonntag .....	62	2	10	50	2	12	90	52	114
4. Montag .....	161	3	28	130	3	34	192	97	258
5. Dienstag .....	94	-	13	81	-	16	122	34	128
6. Mittwoch .....	41	1	7	33	1	12	45	18	59
7. Donnerstag .....	118	2	14	102	2	14	129	24	142
8. Freitag .....	201	1	33	167	1	35	208	45	246
9. Samstag .....	58	-	6	52	-	6	74	10	68
10. Sonntag .....	37	2	9	26	2	11	44	16	53
11. Montag .....	105	1	13	91	1	14	119	30	135
12. Dienstag .....	133	1	27	105	1	32	154	41	174
13. Mittwoch .....	117	2	16	99	2	19	134	43	160
14. Donnerstag .....	133	3	18	112	3	22	143	41	174
15. Freitag .....	159	3	24	132	3	31	179	119	278
16. Samstag .....	81	1	8	72	1	8	108	53	134
17. Sonntag .....	90	-	18	72	-	24	115	67	157
18. Montag .....	109	1	12	96	1	14	134	35	144
19. Dienstag .....	116	2	19	95	2	19	134	35	151
20. Mittwoch .....	98	1	16	81	1	19	115	29	127
21. Donnerstag .....	119	2	18	99	2	20	137	38	157
22. Freitag .....	146	2	15	129	2	19	198	67	213
23. Samstag .....	67	-	6	61	-	8	83	55	122
24. Sonntag .....	44	2	5	37	2	8	64	19	63
25. Montag .....	113	1	21	91	1	24	133	15	128
26. Dienstag .....	113	1	18	94	1	18	121	24	137
27. Mittwoch .....	106	2	13	91	3	14	119	18	124
28. Donnerstag .....	104	1	16	87	1	17	110	19	123
29. Freitag .....	147	2	21	124	2	24	179	30	177
30. Samstag .....	95	-	22	73	-	27	120	28	123
31. Sonntag .....	48	1	10	37	1	14	62	23	71
<b>Insgesamt .....</b>	<b>3 126</b>	<b>46</b>	<b>473</b>	<b>2 607</b>	<b>48</b>	<b>559</b>	<b>3 695</b>	<b>1 190</b>	<b>4 316</b>
<b>darunter auf Autobahnen</b>									
1. Freitag .....	5	1	-	4	1	2	7	4	9
2. Samstag .....	13	-	-	13	-	-	19	11	24
3. Sonntag .....	9	-	3	6	-	3	11	14	23
4. Montag .....	24	1	3	20	1	5	33	38	62
5. Dienstag .....	7	-	-	7	-	-	12	3	10
6. Mittwoch .....	4	-	1	3	-	2	3	4	8
7. Donnerstag .....	2	-	-	2	-	-	4	5	7
8. Freitag .....	5	-	1	4	-	1	6	4	9
9. Samstag .....	7	-	-	7	-	-	11	4	11
10. Sonntag .....	5	-	-	5	-	-	7	4	9
11. Montag .....	5	-	-	5	-	-	6	9	14
12. Dienstag .....	18	1	2	15	1	4	21	12	30
13. Mittwoch .....	11	-	1	10	-	1	19	9	20
14. Donnerstag .....	9	1	2	6	1	3	9	7	16
15. Freitag .....	8	-	1	7	-	1	7	29	37
16. Samstag .....	9	-	2	7	-	2	11	6	15
17. Sonntag .....	12	-	4	8	-	4	13	22	34
18. Montag .....	15	1	2	12	1	3	23	9	24
19. Dienstag .....	10	-	3	7	-	3	12	8	18
20. Mittwoch .....	6	-	2	4	-	2	5	6	12
21. Donnerstag .....	11	-	-	11	-	-	18	4	15
22. Freitag .....	14	1	1	12	1	3	26	11	25
23. Samstag .....	13	-	1	12	-	2	19	15	28
24. Sonntag .....	7	1	-	6	1	-	12	3	10
25. Montag .....	10	-	3	7	-	3	17	3	13
26. Dienstag .....	5	-	-	5	-	-	8	5	10
27. Mittwoch .....	13	2	1	10	3	1	20	3	16
28. Donnerstag .....	6	-	1	5	-	1	5	1	7
29. Freitag .....	14	-	2	12	-	3	30	2	16
30. Samstag .....	9	-	2	7	-	2	15	1	10
31. Sonntag .....	3	-	-	3	-	-	7	3	6
<b>Zusammen .....</b>	<b>289</b>	<b>9</b>	<b>38</b>	<b>242</b>	<b>10</b>	<b>51</b>	<b>416</b>	<b>259</b>	<b>548</b>

<sup>1)</sup> Schwerwiegender Unfall mit Sachschaden (im engeren Sinne).

## 8. Getötete und Verletzte im Straßenverkehr in

Im Alter von ... bis unter ... Jahren  Geschlecht	Getötete						Schwerverletzte					
	Januar		Zu- bzw. Abnah- me (-)	Januar - Januar		Zu- bzw. Abnah- me (-)	Januar		Zu- bzw. Abnah- me (-)	Januar - Januar		Zu- bzw. Abnah- me (-)
	2016	2015		2016	2015		2016	2015		2016	2015	
	Anzahl		%	Anzahl		%	Anzahl		%	Anzahl		%
unter 15 .....	-	-	-	-	-	-	25	25	-	25	25	-
männlich .....	-	-	-	-	-	-	8	10	X	8	10	X
weiblich .....	-	-	-	-	-	-	17	15	13,3	17	15	13,3
15 - 18 .....	2	-	X	2	-	X	22	32	-31,3	22	32	-31,3
männlich .....	-	-	-	-	-	-	14	17	-17,6	14	17	-17,6
weiblich .....	2	-	X	2	-	X	8	15	X	8	15	X
18 - 21 .....	9	2	X	9	2	X	41	65	-36,9	41	65	-36,9
männlich .....	6	2	X	6	2	X	17	36	-52,8	17	36	-52,8
weiblich .....	3	-	X	3	-	X	24	29	-17,2	24	29	-17,2
21 - 25 .....	4	2	X	4	2	X	44	42	4,8	44	42	4,8
männlich .....	2	1	X	2	1	X	22	21	4,8	22	21	4,8
weiblich .....	2	1	X	2	1	X	22	21	4,8	22	21	4,8
25 - 30 .....	1	1	-	1	1	-	42	56	-25,0	42	56	-25,0
männlich .....	-	-	-	-	-	-	20	31	-35,5	20	31	-35,5
weiblich .....	1	1	-	1	1	-	22	25	-12,0	22	25	-12,0
30 - 35 .....	4	4	-	4	4	-	22	25	-12,0	22	25	-12,0
männlich .....	4	3	X	4	3	X	14	18	-22,2	14	18	-22,2
weiblich .....	-	1	X	-	1	X	8	7	X	8	7	X
35 - 40 .....	-	-	-	-	-	-	37	26	42,3	37	26	42,3
männlich .....	-	-	-	-	-	-	25	17	47,1	25	17	47,1
weiblich .....	-	-	-	-	-	-	12	9	X	12	9	X
40 - 45 .....	2	-	X	2	-	X	41	39	5,1	41	39	5,1
männlich .....	1	-	X	1	-	X	28	21	33,3	28	21	33,3
weiblich .....	1	-	X	1	-	X	13	18	-27,8	13	18	-27,8
45 - 50 .....	5	2	X	5	2	X	43	51	-15,7	43	51	-15,7
männlich .....	1	2	X	1	2	X	27	29	-6,9	27	29	-6,9
weiblich .....	4	-	X	4	-	X	16	22	-27,3	16	22	-27,3
50 - 55 .....	1	-	X	1	-	X	44	53	-17,0	44	53	-17,0
männlich .....	1	-	X	1	-	X	28	27	3,7	28	27	3,7
weiblich .....	-	-	-	-	-	-	16	26	-38,5	16	26	-38,5
55 - 60 .....	2	1	X	2	1	X	38	44	-13,6	38	44	-13,6
männlich .....	-	-	-	-	-	-	19	20	-5,0	19	20	-5,0
weiblich .....	2	1	X	2	1	X	19	24	-20,8	19	24	-20,8
60 - 65 .....	3	2	X	3	2	X	34	37	-8,1	34	37	-8,1
männlich .....	2	1	X	2	1	X	16	19	-15,8	16	19	-15,8
weiblich .....	1	1	-	1	1	-	18	18	-	18	18	-
65 - 70 .....	1	2	X	1	2	X	19	22	-13,6	19	22	-13,6
männlich .....	1	-	X	1	-	X	10	13	-23,1	10	13	-23,1
weiblich .....	-	2	X	-	2	X	9	9	-	9	9	-
70 - 75 .....	4	-	X	4	-	X	32	32	-	32	32	-
männlich .....	3	-	X	3	-	X	19	16	18,8	19	16	18,8
weiblich .....	1	-	X	1	-	X	13	16	-18,8	13	16	-18,8
75 und mehr .....	10	10	-	10	10	-	75	95	-21,1	75	95	-21,1
männlich .....	8	4	X	8	4	X	38	45	-15,6	38	45	-15,6
weiblich .....	2	6	X	2	6	X	37	50	-26,0	37	50	-26,0
<b>Zusammen .....</b>	<b>48</b>	<b>26</b>	<b>84,6</b>	<b>48</b>	<b>26</b>	<b>84,6</b>	<b>559</b>	<b>644</b>	<b>-13,2</b>	<b>559</b>	<b>644</b>	<b>-13,2</b>
<b>männlich .....</b>	<b>29</b>	<b>13</b>	<b>X</b>	<b>29</b>	<b>13</b>	<b>X</b>	<b>305</b>	<b>340</b>	<b>-10,3</b>	<b>305</b>	<b>340</b>	<b>-10,3</b>
<b>weiblich .....</b>	<b>19</b>	<b>13</b>	<b>46,2</b>	<b>19</b>	<b>13</b>	<b>46,2</b>	<b>254</b>	<b>304</b>	<b>-16,4</b>	<b>254</b>	<b>304</b>	<b>-16,4</b>
Ohne Angabe .....	-	-	-	-	-	-	-	-	-	-	-	-
<b>Insgesamt</b>	<b>48</b>	<b>26</b>	<b>84,6</b>	<b>48</b>	<b>26</b>	<b>84,6</b>	<b>559</b>	<b>644</b>	<b>-13,2</b>	<b>559</b>	<b>644</b>	<b>-13,2</b>



## Bayern nach Altersgruppen und Geschlecht

Leichtverletzte						Verunglückte insgesamt						Im Alter von ... bis unter ... Jahren ----- Geschlecht
Januar		Zu- bzw. Abnah- me (-)	Januar - Januar		Zu- bzw. Abnah- me (-)	Januar		Zu- bzw. Abnah- me (-)	Januar - Januar		Zu- bzw. Abnah- me (-)	
2016	2015		2016	2015		2016	2015		2016	2015		
Anzahl	%	Anzahl	%	Anzahl	%	Anzahl	%	Anzahl	%			
188	176	6,8	188	176	6,8	213	201	6,0	213	201	6,0	..... unter 15
87	87	-	87	87	-	95	97	-2,1	95	97	-2,1	..... männlich
101	89	13,5	101	89	13,5	118	104	13,5	118	104	13,5	..... weiblich
117	141	-17,0	117	141	-17,0	141	173	-18,5	141	173	-18,5	..... 15 - 18
59	74	-20,3	59	74	-20,3	73	91	-19,8	73	91	-19,8	..... männlich
58	67	-13,4	58	67	-13,4	68	82	-17,1	68	82	-17,1	..... weiblich
373	379	-1,6	373	379	-1,6	423	446	-5,2	423	446	-5,2	..... 18 - 21
186	184	1,1	186	184	1,1	209	222	-5,9	209	222	-5,9	..... männlich
187	195	-4,1	187	195	-4,1	214	224	-4,5	214	224	-4,5	..... weiblich
425	428	-0,7	425	428	-0,7	473	472	0,2	473	472	0,2	..... 21 - 25
205	208	-1,4	205	208	-1,4	229	230	-0,4	229	230	-0,4	..... männlich
220	220	-	220	220	-	244	242	0,8	244	242	0,8	..... weiblich
425	423	0,5	425	423	0,5	468	480	-2,5	468	480	-2,5	..... 25 - 30
198	196	1,0	198	196	1,0	218	227	-4,0	218	227	-4,0	..... männlich
227	227	-	227	227	-	250	253	-1,2	250	253	-1,2	..... weiblich
319	307	3,9	319	307	3,9	345	336	2,7	345	336	2,7	..... 30 - 35
151	169	-10,7	151	169	-10,7	169	190	-11,1	169	190	-11,1	..... männlich
168	138	21,7	168	138	21,7	176	146	20,5	176	146	20,5	..... weiblich
252	238	5,9	252	238	5,9	289	264	9,5	289	264	9,5	..... 35 - 40
128	112	14,3	128	112	14,3	153	129	18,6	153	129	18,6	..... männlich
124	126	-1,6	124	126	-1,6	136	135	0,7	136	135	0,7	..... weiblich
287	266	7,9	287	266	7,9	330	305	8,2	330	305	8,2	..... 40 - 45
140	128	9,4	140	128	9,4	169	149	13,4	169	149	13,4	..... männlich
147	138	6,5	147	138	6,5	161	156	3,2	161	156	3,2	..... weiblich
298	287	3,8	298	287	3,8	346	340	1,8	346	340	1,8	..... 45 - 50
152	153	-0,7	152	153	-0,7	180	184	-2,2	180	184	-2,2	..... männlich
146	134	9,0	146	134	9,0	166	156	6,4	166	156	6,4	..... weiblich
293	292	0,3	293	292	0,3	338	345	-2,0	338	345	-2,0	..... 50 - 55
139	129	7,8	139	129	7,8	168	156	7,7	168	156	7,7	..... männlich
154	163	-5,5	154	163	-5,5	170	189	-10,1	170	189	-10,1	..... weiblich
204	224	-8,9	204	224	-8,9	244	269	-9,3	244	269	-9,3	..... 55 - 60
100	103	-2,9	100	103	-2,9	119	123	-3,3	119	123	-3,3	..... männlich
104	121	-14,0	104	121	-14,0	125	146	-14,4	125	146	-14,4	..... weiblich
150	154	-2,6	150	154	-2,6	187	193	-3,1	187	193	-3,1	..... 60 - 65
66	78	-15,4	66	78	-15,4	84	98	-14,3	84	98	-14,3	..... männlich
84	76	10,5	84	76	10,5	103	95	8,4	103	95	8,4	..... weiblich
112	97	15,5	112	97	15,5	132	121	9,1	132	121	9,1	..... 65 - 70
49	48	2,1	49	48	2,1	60	61	-1,6	60	61	-1,6	..... männlich
63	49	28,6	63	49	28,6	72	60	20,0	72	60	20,0	..... weiblich
88	104	-15,4	88	104	-15,4	124	136	-8,8	124	136	-8,8	..... 70 - 75
48	48	-	48	48	-	70	64	9,4	70	64	9,4	..... männlich
40	56	-28,6	40	56	-28,6	54	72	-25,0	54	72	-25,0	..... weiblich
160	142	12,7	160	142	12,7	245	247	-0,8	245	247	-0,8	..... 75 und mehr
79	69	14,5	79	69	14,5	125	118	5,9	125	118	5,9	..... männlich
81	73	11,0	81	73	11,0	120	129	-7,0	120	129	-7,0	..... weiblich
<b>3 691</b>	<b>3 658</b>	<b>0,9</b>	<b>3 691</b>	<b>3 658</b>	<b>0,9</b>	<b>4 298</b>	<b>4 328</b>	<b>-0,7</b>	<b>4 298</b>	<b>4 328</b>	<b>-0,7</b>	..... <b>Zusammen</b>
<b>1 787</b>	<b>1 786</b>	<b>0,1</b>	<b>1 787</b>	<b>1 786</b>	<b>0,1</b>	<b>2 121</b>	<b>2 139</b>	<b>-0,8</b>	<b>2 121</b>	<b>2 139</b>	<b>-0,8</b>	..... <b>männlich</b>
<b>1 904</b>	<b>1 872</b>	<b>1,7</b>	<b>1 904</b>	<b>1 872</b>	<b>1,7</b>	<b>2 177</b>	<b>2 189</b>	<b>-0,5</b>	<b>2 177</b>	<b>2 189</b>	<b>-0,5</b>	..... <b>weiblich</b>
4	-	X	4	-	X	4	-	X	4	-	X	..... Ohne Angabe
<b>3 695</b>	<b>3 658</b>	<b>1,0</b>	<b>3 695</b>	<b>3 658</b>	<b>1,0</b>	<b>4 302</b>	<b>4 328</b>	<b>-0,6</b>	<b>4 302</b>	<b>4 328</b>	<b>-0,6</b>	<b>Insgesamt</b>

## 9. Straßenverkehrsunfälle und Verunglückte in Bayern nach Unfalltypen

Unfalltyp Ortslage	2016				2015				Zu- bzw. Abnahme (-)			
	Unfälle mit Personen- schaden	Verunglückte			Unfälle mit Personen- schaden	Verunglückte			Unfälle mit Personen- schaden	Getötete	Schwer- verletzte	Leicht- verletzte
		Getötete	Schwer- verletzte	Leicht- verletzte		Getötete	Schwer- verletzte	Leicht- verletzte				
Anzahl									%			

### Januar

Fahrunfall .....	868	14	199	920	681	3	149	760	27,5	X	33,6	21,1
innerorts .....	246	1	52	246	196	1	34	198	25,5	-	52,9	24,2
außerorts .....	622	13	147	674	485	2	115	562	28,2	X	27,8	19,9
Abbiege-Unfall .....	355	-	57	460	395	3	76	487	-10,1	X	-25,0	-5,5
innerorts .....	262	-	35	296	273	3	45	307	-4,0	X	-22,2	-3,6
außerorts .....	93	-	22	164	122	-	31	180	-23,8	-	-29,0	-8,9
Einbiegen/Kreuzenunfall .....	577	6	74	729	636	5	138	770	-9,3	X	-46,4	-5,3
innerorts .....	424	3	37	505	431	1	78	491	-1,6	X	-52,6	2,9
außerorts .....	153	3	37	224	205	4	60	279	-25,4	X	-38,3	-19,7
Überschreitenunfall .....	169	4	53	124	172	10	71	109	-1,7	X	-25,4	13,8
innerorts .....	163	3	48	123	165	9	70	104	-1,2	X	-31,4	18,3
außerorts .....	6	1	5	1	7	1	1	5	X	-	X	X
Unfall durch ruhenden Verkehr .....	36	-	9	32	42	-	5	51	-14,3	-	X	-37,3
innerorts .....	33	-	9	29	41	-	3	51	-19,5	-	X	-43,1
außerorts .....	3	-	-	3	1	-	2	-	X	-	X	X
Unfall im Längsverkehr .....	792	20	105	1 108	811	2	132	1 125	-2,3	X	-20,5	-1,5
innerorts .....	360	2	24	466	401	-	27	528	-10,2	X	-11,1	-11,7
außerorts .....	432	18	81	642	410	2	105	597	5,4	X	-22,9	7,5
Sonstiger Unfall .....	329	4	62	322	376	3	73	356	-12,5	X	-15,1	-9,6
innerorts .....	235	1	40	224	253	1	43	229	-7,1	-	-7,0	-2,2
außerorts .....	94	3	22	98	123	2	30	127	-23,6	X	-26,7	-22,8
<b>Insgesamt .....</b>	<b>3 126</b>	<b>48</b>	<b>559</b>	<b>3 695</b>	<b>3 113</b>	<b>26</b>	<b>644</b>	<b>3 658</b>	<b>0,4</b>	<b>84,6</b>	<b>-13,2</b>	<b>1,0</b>
<b>innerorts .....</b>	<b>1 723</b>	<b>10</b>	<b>245</b>	<b>1 889</b>	<b>1 760</b>	<b>15</b>	<b>300</b>	<b>1 908</b>	<b>-2,1</b>	<b>-33,3</b>	<b>-18,3</b>	<b>-1,0</b>
<b>außerorts .....</b>	<b>1 403</b>	<b>38</b>	<b>314</b>	<b>1 806</b>	<b>1 353</b>	<b>11</b>	<b>344</b>	<b>1 750</b>	<b>3,7</b>	<b>X</b>	<b>-8,7</b>	<b>3,2</b>

### Januar - Januar

Fahrunfall .....	868	14	199	920	681	3	149	760	27,5	X	33,6	21,1
innerorts .....	246	1	52	246	196	1	34	198	25,5	-	52,9	24,2
außerorts .....	622	13	147	674	485	2	115	562	28,2	X	27,8	19,9
Abbiege-Unfall .....	355	-	57	460	395	3	76	487	-10,1	X	-25,0	-5,5
innerorts .....	262	-	35	296	273	3	45	307	-4,0	X	-22,2	-3,6
außerorts .....	93	-	22	164	122	-	31	180	-23,8	-	-29,0	-8,9
Einbiegen/Kreuzenunfall .....	577	6	74	729	636	5	138	770	-9,3	X	-46,4	-5,3
innerorts .....	424	3	37	505	431	1	78	491	-1,6	X	-52,6	2,9
außerorts .....	153	3	37	224	205	4	60	279	-25,4	X	-38,3	-19,7
Überschreitenunfall .....	169	4	53	124	172	10	71	109	-1,7	X	-25,4	13,8
innerorts .....	163	3	48	123	165	9	70	104	-1,2	X	-31,4	18,3
außerorts .....	6	1	5	1	7	1	1	5	X	-	X	X
Unfall durch ruhenden Verkehr .....	36	-	9	32	42	-	5	51	-14,3	-	X	-37,3
innerorts .....	33	-	9	29	41	-	3	51	-19,5	-	X	-43,1
außerorts .....	3	-	-	3	1	-	2	-	X	-	X	X
Unfall im Längsverkehr .....	792	20	105	1 108	811	2	132	1 125	-2,3	X	-20,5	-1,5
innerorts .....	360	2	24	466	401	-	27	528	-10,2	X	-11,1	-11,7
außerorts .....	432	18	81	642	410	2	105	597	5,4	X	-22,9	7,5
Sonstiger Unfall .....	329	4	62	322	376	3	73	356	-12,5	X	-15,1	-9,6
innerorts .....	235	1	40	224	253	1	43	229	-7,1	-	-7,0	-2,2
außerorts .....	94	3	22	98	123	2	30	127	-23,6	X	-26,7	-22,8
<b>Insgesamt .....</b>	<b>3 126</b>	<b>48</b>	<b>559</b>	<b>3 695</b>	<b>3 113</b>	<b>26</b>	<b>644</b>	<b>3 658</b>	<b>0,4</b>	<b>84,6</b>	<b>-13,2</b>	<b>1,0</b>
<b>innerorts .....</b>	<b>1 723</b>	<b>10</b>	<b>245</b>	<b>1 889</b>	<b>1 760</b>	<b>15</b>	<b>300</b>	<b>1 908</b>	<b>-2,1</b>	<b>-33,3</b>	<b>-18,3</b>	<b>-1,0</b>
<b>außerorts .....</b>	<b>1 403</b>	<b>38</b>	<b>314</b>	<b>1 806</b>	<b>1 353</b>	<b>11</b>	<b>344</b>	<b>1 750</b>	<b>3,7</b>	<b>X</b>	<b>-8,7</b>	<b>3,2</b>

**Art der Verkehrsbeteiligung\*)**

**Ab Januar 2014**

Anmerkung:

Die Erläuterungen beschreiben die typische/aktuelle Zuordnung zu den Verkehrsbeteiligungsarten. Andere nicht aufgeführte, z.B. ältere Kraftfahrzeuge sind sinngemäß bzw. entsprechend ihrer Zulassung zuzuordnen.

Schlüssel- Art der Verkehrsbeteiligung mit Erläuterungen  
Nr.:

**Zulassungsfreie Krafträder mit Versicherungskennzeichen**

- 01 Kleinkraftrad** mit Versicherungskennzeichen  
2-rädrig (Moped, Mokick, Roller, Fahrzeugklasse L1e)  
mit einem Hubraum von nicht mehr als 50 cm<sup>3</sup> und einer Höchstgeschwindigkeit bis 45  
bzw. bis 50 km/h
- 02 Mofa 25**, Fahrrad mit Hilfsmotor (einschl. Leichtmofas) mit einem Hubraum bis 50 cm<sup>3</sup>  
und einer Höchstgeschwindigkeit bis 25 km/h
- 03 E-Bikes**  
Fahrrad mit Trethilfe und einem elektromotorischen Antrieb, mit dessen Unterstützung  
auch eine Fahrgeschwindigkeit zwischen 25 und 45 km/h erreicht werden kann.
- 04 Leichtes drei- und vierrädriges Kraftfahrzeug**  
3-rädrig (Fahrzeugklasse L2e)  
4-rädrig unter 350 kg Leermasse, bis 45 km/h und bis 50 cm<sup>3</sup> (L6e)

**Zulassungspflichtige/-freie Krafträder mit amtlichen Kennzeichen**

- 11 Krafttrad** (Fahrzeugklasse L3e, L4e)  
Motorrad mit einem Hubraum über 125 cm<sup>3</sup> oder einer Nennleistung von mehr als 11  
kW
- 12 Leichtkrafttrad**  
(Motorrad, Motorroller, Fahrzeugklasse L3e und L4e jeweils mit Aufbauart B) über 50  
bis 125 cm<sup>3</sup> Hubraum und einer Nennleistung von nicht mehr als 11 kW
- 13 Drei- und leichtes vierrädriges Kraftfahrzeug** (Fahrzeugklasse L5e, L7e)  
- 3-rädrig (über 50 cm<sup>3</sup> und/oder über 45 km/h, Klasse L5e)  
- 4-rädrig zur Personenbeförderung (bis 400 kg Leermasse und bis 15 kW, Klasse L7e)  
- 4-rädrig zur Güterbeförderung (bis 550 kg Leermasse und bis 15 kW, Klasse L7e)
- 15 Kraftroller /Motorroller** (Fahrzeugklasse L3e, L4e)  
mit einem Hubraum über 125 cm<sup>3</sup> oder einer Nennleistung von mehr als 11 kW

Schlüssel-  
Nr.: Art der Verkehrsbeteiligung mit Erläuterungen

**21** **Personenkraftwagen** mit höchstens 9 Sitzplätzen (einschl. Fahrersitz)  
Fahrzeugklasse M1, M1G mit Ausnahme der Aufbauarten SA, SC, SD  
Mit Anhänger: Bitte Feld **Zusatzsignatur** ausfüllen

**22** **Wohnmobil**  
Mit Anhänger: Bitte Feld **Zusatzsignatur** ausfüllen

#### **Busse**

**31** **Kraftomnibus, a.n.g.** auch mit Anhänger  
Nicht an Oberleitungen gebundenes Kraftfahrzeug zur Personenbeförderung mit **mehr**  
als 9 Sitzplätzen (einschl. Fahrersitz), die nicht den Schlüsselnummern 32 bis 34  
zugeordnet werden können.

**32** **Reisebus**  
Bus, der im Gelegenheitsverkehr (Ausflugsfahrten, Ferienzweckreisen,  
Mietomnibusverkehr) eingesetzt ist.

**33** **Linienbus**  
Bus, der auf einer zwischen bestimmten Ausgangs- und Endpunkten eingerichteten  
regelmäßigen Verkehrsverbindung eingesetzt ist.

**34** **Schulbus**  
Bus, der besonders für die Schülerbeförderung eingesetzt ist und an der Stirn- und  
Rückseite entsprechend gekennzeichnet ist.

**35** **Oberleitungsomnibus**, auch mit Anhänger.

#### **Güterkraftfahrzeuge**

**Liefer- und Lastkraftwagen**, auch Dreiradkraftfahrzeug  
das ausschließlich oder hauptsächlich der Beförderung von Gütern dient. (Fahrzeuge  
mit Spezialaufbauten, wie z.B. Viehtransportwagen, Silofahrzeuge,  
Mannschaftstransportwagen unter Schlüssel Nr. 58 und 59)

**mit einem Gesamtgewicht bis einschließlich 3,5 t**

**40** o h n e Anhänger

**42** m i t Anhänger

**mit einem Gesamtgewicht über 3,5 t**

**44** o h n e Anhänger

**46** m i t Anhänger

**Liefer- und Lastkraftwagen mit Tankauflagen**

Normaler Lastkraftwagen, bei dem auf der Ladefläche ein Behälter für gefährliche  
Güter z.B. brennbare Flüssigkeiten, Gase, giftige oder ätzende Stoffe aufgelegt ist  
(ohne Tankkraftwagen Schlüssel Nr. 57 oder 58):

**43** o h n e Anhänger

**48** m i t Anhänger

**51** **Sattelzugmaschine**, auch mit Auflieger (Einschließlich Auflieger mit Spezialaufbau,  
aber ohne Auflieger als Tankwagen).

**52** **Sattelzugmaschine** mit Auflieger als Tankwagen  
bei der der Auflieger zur Beförderung von gefährlichen Gütern wie z.B. brennbaren  
Flüssigkeiten, Gasen, giftigen oder ätzenden Stoffen dient.

- Schlüssel-Nr.: Art der Verkehrsbeteiligung mit Erläuterungen
- 54** **Andere Zugmaschine**, auch mit Anhänger, ohne die mit Tankwagen.
- 55** **Andere Zugmaschine** mit Tankwagen zur Beförderung von gefährlichen Gütern wie z.B. brennbaren Flüssigkeiten, Gasen, giftigen oder ätzenden Stoffen.
- 57** **Tankkraftwagen** zur Beförderung von gefährlichen Gütern wie z.B. brennbaren Flüssigkeiten, Gasen, giftigen oder ätzenden Stoffen.
- 58** **Lastkraftwagen mit Spezialaufbau**, wie Milchtankkraftwagen oder andere Tankkraftwagen als die unter Schlüssel Nr. 57 genannten, Silofahrzeuge, Viehtransportwagen, Langmaterialfahrzeuge, Betontransport- und Liefermischer, Krafffahrzeugtransportwagen usw.
- 53** **Landwirtschaftliche Zugmaschine**, auch mit Anhänger (Fahrzeugklasse T1, T2, T3)
- 59** **Übrige Kraftfahrzeuge**, wie z.B. Fahrzeugklasse M1 und M1G mit Aufbauarten SC oder SD, Krankenkraftwagen, Feuerwehrfahrzeuge, Straßenreinigungsfahrzeuge, Müllwagen, Kanalreinigungs- und Schlammsaugwagen, Steigleitern, Abschlepp- und Kranwagen, Hub- und Gabelstapler, Bagger, Lader, Arbeitsmaschinen für Bodenbearbeitung, Straßenbau und -erhalt, Geräteträger für Land- und Forstwirtschaft, Prüf-, Mess-, Registrier-, Funk- und Fernmeldewagen, Werkstattwagen, Verkaufs- und Ausstellungswagen, Bestattungswagen, Krankenfahrstühle, Elektronische Mobilitätshilfen („Segways“) usw. Pkw mit Wohnwagen siehe Schlüssel Nr. 21
- 61** **Straßenbahn** (Schienenfahrzeug)
- 62** **Eisenbahn** (Schienenfahrzeug), die mit Straßenbenutzern kollidierte.
- 71** **Fahrrad**  
Nur wenn Personen auf dem Fahrrad fahren. Unabhängig von der Verkehrsfläche
- 72** **Pedelec**  
Fahrrad mit Trethilfe und einem elektromotorischen Hilfsantrieb mit einer maximalen Nenndauerleistung von 0,25 kW, dessen Unterstützung sich mit zunehmender Fahrgeschwindigkeit progressiv verringert und spätestens beim Erreichen von 25 km/h unterbrochen wird.  
Fahrräder mit Elektroantrieb und Kfz-Kennzeichen siehe Schlüssel Nr. 03 (E-Bikes)
- 81** **Fußgänger**  
Hierzu zählen auch Fußgänger mit Hunden oder Kinderwagen, Fahrräder schiebende Personen sowie Kinder in Kinderwagen, spielende Kinder  
Nicht als Fußgänger zu zählende Unfallbeteiligte siehe Schlüssel Nr. 93
- 84** **Fußgänger mit Sport- oder Spielgerät**  
Inline-Skater, Kickboarder, Skateboarder, Rollschuhfahrer, Skiläufer, Kinderdreiräder usw.

Schlüssel-  
Nr.: Art der Verkehrsbeteiligung mit Erläuterungen

**82 Handwagen, Handkarren**

**83 Tierführer / Treiber**, die selbst oder deren Tiere in einen Unfall verwickelt sind

**91 Bespannte Fuhrwerke**

**92 Sonstige und unbekannte Fahrzeuge**

Hierzu zählen alle übrigen Fahrzeuge, auch solche mit eigenem Antrieb, aber ohne amtliches Kennzeichen. Eine Zuordnung zu dieser Position erfolgt ferner, wenn bei einem Unfall die genaue Art des Fahrzeuges wegen Unfallflucht nicht festgestellt werden kann.

**93 Andere Personen**

Zu Fuß Gehende, die durch ihr besonderes Verhalten bzw. verkehrsrechtliche Vorschriften sich vom normalen Fußgänger unterscheiden, wie z.B.: Straßenarbeiter, Polizeibeamte bei der Verkehrsregelung oder Unfallaufnahme, Marschkolonnen, Lastenträger. Außerdem sind hier Reiter aufzuführen sowie solche Personen, die - ohne Straßenbenutzer gewesen zu sein – unmittelbar unfallbeteiligt waren. Personen, die mit dem Fahrzeug noch in direkter Verbindung stehen, wie z.B. der entladende Fahrer eines Lastkraftwagens, der sein Fahrzeug schiebende Fahrzeugführer - Fahrräder ausgenommen-, sind nicht als "Fußgänger" oder "Andere Personen" nachzuweisen. In solchen Fällen ist das Fahrzeug (Fahrzeugführer) Unfallbeteiligter.

\*) Sofern nicht separat angegeben werden Fahrzeuge mit Anhängern oder Beiwagen nach dem Zugfahrzeug eingeteilt.

Aktuelle  
Veröffentlichungen  
unter  
[q.bayern.de/webshop](http://q.bayern.de/webshop)



## Statistisches Jahrbuch für Bayern 2015

Das Statistische Jahrbuch für Bayern ist das Standardwerk der amtlichen Statistik in Bayern seit 1894. Umfassend und informativ bietet es jährlich die aktuellsten Statistikdaten über Land, Leben, Leute, Politik, Wissenschaft und Wirtschaft in Bayern an.

Auf über 600 Seiten enthält es die wichtigsten Ergebnisse aller amtlichen Statistiken – in Form von Tabellen, Graphiken oder Karten – zum Teil mit langjährigen Vergleichsdaten und Zeitreihen. Ebenso werden ausgewählte wichtige Strukturdaten für Regierungsbezirke, kreisfreie Städte und Landkreise sowie Regionen Bayerns, aber auch für alle Bundesländer und die EU-Mitgliedstaaten dargestellt. Daten aus Statistiken anderer Dienststellen und Organisationen vervollständigen das Angebot.



### Preise

Buch 39,00 € | DVD (PDF) 12,00 € | Buch+DVD 46,00 € | Datei (PDF) 12,00 €



## Bayern Daten 2015

Die Bayern Daten sind ein kleiner Auszug aus dem Statistischen Jahrbuch. Auf ca. 30 Seiten sind die wichtigsten bayerischen Strukturdaten aus Wirtschaft, Gesellschaft und Politik in Tabellen und Grafiken dargestellt.

### Preise

Heft 0,55 € | Datei kostenlos

**Bayerisches Landesamt für Statistik – Vertrieb**, St.-Martin-Straße 47, 81541 München  
Telefon 089 2119-3205 | Telefax 089 2119-3457 | [vertrieb@statistik.bayern.de](mailto:vertrieb@statistik.bayern.de)