



Statistische Berichte

Straßenverkehrsunfälle in Bayern im Februar 2016



H 1 1 m 2/2016
Hrsg. im Mai 2016
Bestellnr. H1101C 201602

Zeichenerklärung

- 0 mehr als nichts, aber weniger als die Hälfte der kleinsten in der Tabelle nachgewiesenen Einheit
- nichts vorhanden oder keine Veränderung
- / keine Angaben, da Zahlen nicht sicher genug
- Zahlenwert unbekannt, geheimzuhalten oder nicht rechenbar
- ... Angabe fällt später an
- X Tabellenfach gesperrt, da Aussage nicht sinnvoll
- () Nachweis unter dem Vorbehalt, dass der Zahlenwert erhebliche Fehler aufweisen kann
- p vorläufiges Ergebnis
- r berichtigtes Ergebnis
- s geschätztes Ergebnis
- D Durchschnitt
- ≙ entspricht

Auf- und Abrunden

Im Allgemeinen ist ohne Rücksicht auf die Endsummen auf- bzw. abgerundet worden. Deshalb können sich bei der Summierung von Einzelangaben geringfügige Abweichungen zu den ausgewiesenen Endsummen ergeben. Bei der Aufgliederung der Gesamtheit in Prozent kann die Summe der Einzelwerte wegen Rundens vom Wert 100 % abweichen. Eine Abstimmung auf 100 % erfolgt im Allgemeinen nicht.

Publikationsservice

Das Bayerische Landesamt für Statistik veröffentlicht jährlich über 400 Publikationen. Das aktuelle Veröffentlichungsverzeichnis ist im Internet als Datei verfügbar, kann aber auch als Druckversion kostenlos zugesandt werden.

Kostenlos

ist der Download der meisten Veröffentlichungen, z.B. von Statistischen Berichten (PDF- oder Excel-Format).

Kostenpflichtig

sind alle Printversionen (auch von Statistischen Berichten), Datenträger und ausgewählte Dateien (z.B. von Verzeichnissen, von Beiträgen, vom Jahrbuch).

Newsletter Veröffentlichungen

Die Themenbereiche können individuell ausgewählt werden. Über Neuerscheinungen wird aktuell informiert.

Webshop

Alle Veröffentlichungen sind im Internet verfügbar unter www.statistik.bayern.de/veroeffentlichungen

Impressum

Statistische Berichte

bieten in tabellarischer Form neuestes Zahlenmaterial der jeweiligen Erhebung. Dieses wird, soweit erforderlich, methodisch erläutert und kurz kommentiert.

Herausgeber, Druck und Vertrieb

Bayerisches Landesamt für Statistik
St.-Martin-Str. 47
81541 München

Papier

Gedruckt auf umweltfreundlichem Papier, chlorfrei gebleicht.

Vertrieb

E-Mail vertrieb@statistik.bayern.de
Telefon 089 2119-3205
Telefax 089 2119-3457

Auskunftsdienst

E-Mail info@statistik.bayern.de
Telefon 089 2119-3218
Telefax 089 2119-13580

© Bayerisches Landesamt für Statistik, München 2016
Vervielfältigung und Verbreitung, auch auszugsweise, mit Quellenangabe gestattet.

Hinweis: Diese Druckschrift wird im Rahmen der Öffentlichkeitsarbeit der Bayerischen Staatsregierung herausgegeben. Sie darf weder von Parteien noch von Wahlwerbern oder Wahlhelfern im Zeitraum von fünf Monaten vor einer Wahl zum Zwecke der Wahlwerbung verwendet werden. Dies gilt für Landtags-, Bundestags-, Kommunal- und Europawahlen. Missbräuchlich ist während dieser Zeit insbesondere die Verteilung auf Wahlveranstaltungen, an Informationsständen der Parteien sowie das Einlegen, Aufdrucken und Aufkleben parteipolitischer Informationen oder Werbemittel. Untersagt ist gleichfalls die Weitergabe an Dritte zum Zwecke der Wahlwerbung. Auch ohne zeitlichen Bezug zu einer bevorstehenden Wahl darf die Druckschrift nicht in einer Weise verwendet werden, die als Parteinahme der Staatsregierung zugunsten einzelner politischer Gruppen verstanden werden könnte. Den Parteien ist es gestattet, die Druckschrift zur Unterrichtung ihrer eigenen Mitglieder zu verwenden.

Inhaltsverzeichnis

Vorbemerkungen	4
Abbildungen und Tabellen	
Abb. 1 Straßenverkehrsunfälle und deren Folgen in Bayern seit Januar 2014	6
1. Straßenverkehrsunfälle und Verunglückte in Bayern	7
2. Straßenverkehrsunfälle und Verunglückte in Bayern nach Monaten	8
3. Straßenverkehrsunfälle und Verunglückte in Bayern im Februar 2016 nach Kreisen	9
4. Straßenverkehrsunfälle und Verunglückte in Bayern nach Straßenarten	15
5. Verunglückte im Straßenverkehr in Bayern nach Art der Verkehrsbeteiligung und Ortslage	16
6. An Straßenverkehrsunfällen beteiligte Fahrzeugführer und Fußgänger in Bayern	20
7. Straßenverkehrsunfälle und Verunglückte in Bayern im Februar 2016 nach Tagen	22
8. Getötete und Verletzte im Straßenverkehr in Bayern nach Altersgruppen und Geschlecht	24
9. Straßenverkehrsunfälle und Verunglückte in Bayern nach Unfalltypen	26

Vorbemerkungen

Rechtsgrundlage der Straßenverkehrsunfallstatistik ist das Gesetz über die Statistik der Straßenverkehrsunfälle (Straßenverkehrsunfallstatistikgesetz – StVUStatG) vom 15. Juni 1990 (BGBl I S. 1078 ff), zuletzt geändert durch Artikel 298 der Verordnung vom 31. Oktober 2006 (BGBl. I S. 2407) sowie der Verordnung zur näheren Bestimmung des schwerwiegenden Unfalls mit Sachschaden im Sinne des Straßenverkehrsunfallstatistikgesetzes vom 21. Dezember 1994 (BGBl I S. 3970), geändert durch Artikel 3 der Verordnung zur Änderung der Anlage zu § 24a des Straßenverkehrsgesetzes und anderer Vorschriften vom 6. Juni 2007 (BGBl I S. 1047). Danach wird über Unfälle, bei denen infolge des Fahrverkehrs auf öffentlichen Wegen und Plätzen Personen getötet oder verletzt oder Sachschäden verursacht worden sind, laufend eine Bundesstatistik geführt. Sie dient dazu, eine aktuelle umfassende und zuverlässige Datenbasis über Struktur und Entwicklung der Straßenverkehrsunfälle zu erstellen.

Auskunftspflicht und Erhebungsumfang

Auskunftspflichtig sind die Polizeidienststellen, deren Beamte den Unfall aufgenommen haben. Entsprechend erfasst die Statistik nur die Unfälle, zu denen die Polizei herangezogen wurde; das sind insbesondere solche mit schweren Folgen.

Unfälle und Verunglückte

Nach der Schwere der Unfallfolgen werden Unfälle mit Personenschaden und Unfälle mit nur Sachschaden unterschieden. Kriterium für die Zuordnung eines Unfalls ist die jeweils schwerste Folge. Entsprechend können bei einem Unfall mit Schwerverletzten neben den Schwerverletzten noch Personen leichtverletzt worden und/oder Sachschaden entstanden sein, es kam jedoch niemand ums Leben.

Unfälle mit Personenschaden sind solche, bei denen Menschen getötet oder (schwer/leicht-) verletzt wurden. Zu den Unfällen mit nur Sachschaden zählen **schwerwiegende Unfälle mit Sachschaden (im engeren Sinne)**, bei denen ein Straftatbestand oder eine Ordnungswidrigkeit (Bußgeld) vorlag und gleichzeitig mindestens ein Kfz aufgrund eines Unfallschadens von der Unfallstelle abgeschleppt werden musste (nicht fahrbereit). Ebenso zählen hierzu **sonstige Sachschadensunfälle unter dem Einfluss berauschender Mittel** (ein Unfallbeteiligter stand unter Einwirkung von Alkohol oder anderen berauschenden Mitteln und alle beteiligten Kfz waren fahrbereit).

Nur zahlenmäßig erfasst und nach der Ortslage gegliedert (inner-, außerorts, auf Autobahnen) werden alle **übrigen Sachschadensunfälle**.

Dazu zählen alle Sachschadensunfälle

- ohne Straftatbestand oder Ordnungswidrigkeit (Bußgeld), unabhängig davon, ob ein beteiligtes Fahrzeug fahrbereit war oder nicht,
- mit Straftatbestand oder Ordnungswidrigkeit (Bußgeld) und alle Kfz fahrbereit, aber ohne Einwirkung von Alkohol oder anderen berauschenden Mitteln.

Diese Unfälle werden analog den früheren Bagatellunfällen behandelt.

Als **Verunglückte** zählen Personen (auch Mitfahrer), die beim Unfall getötet oder verletzt wurden. Dabei werden nachgewiesen als

- Getötete:
Personen, die innerhalb von 30 Tagen an den Unfallfolgen starben,
- Schwerverletzte:
Personen, die unmittelbar zu stationärer Behandlung in ein Krankenhaus eingeliefert wurden (Verbleib mindestens 24 Stunden),
- Leichtverletzte
Personen, deren Verletzungen keinen Krankenhausaufenthalt erforderten.

Methodische Hinweise

Die ersten Ergebnisse der Statistik der Straßenverkehrsunfälle stützen sich auf die Verkehrsunfallanzeigen der den Unfall aufnehmenden Polizeibeamten, die dem Landesamt auf Datenträger übermittelt werden.

Üblicherweise können nicht alle Unfallanzeigen von der Polizei oder dem Landesamt termingerecht in die Monatsergebnisse eingearbeitet werden, da bei fehlenden oder widersprüchlichen Angaben oft zeitraubende Rückfragen nötig werden.

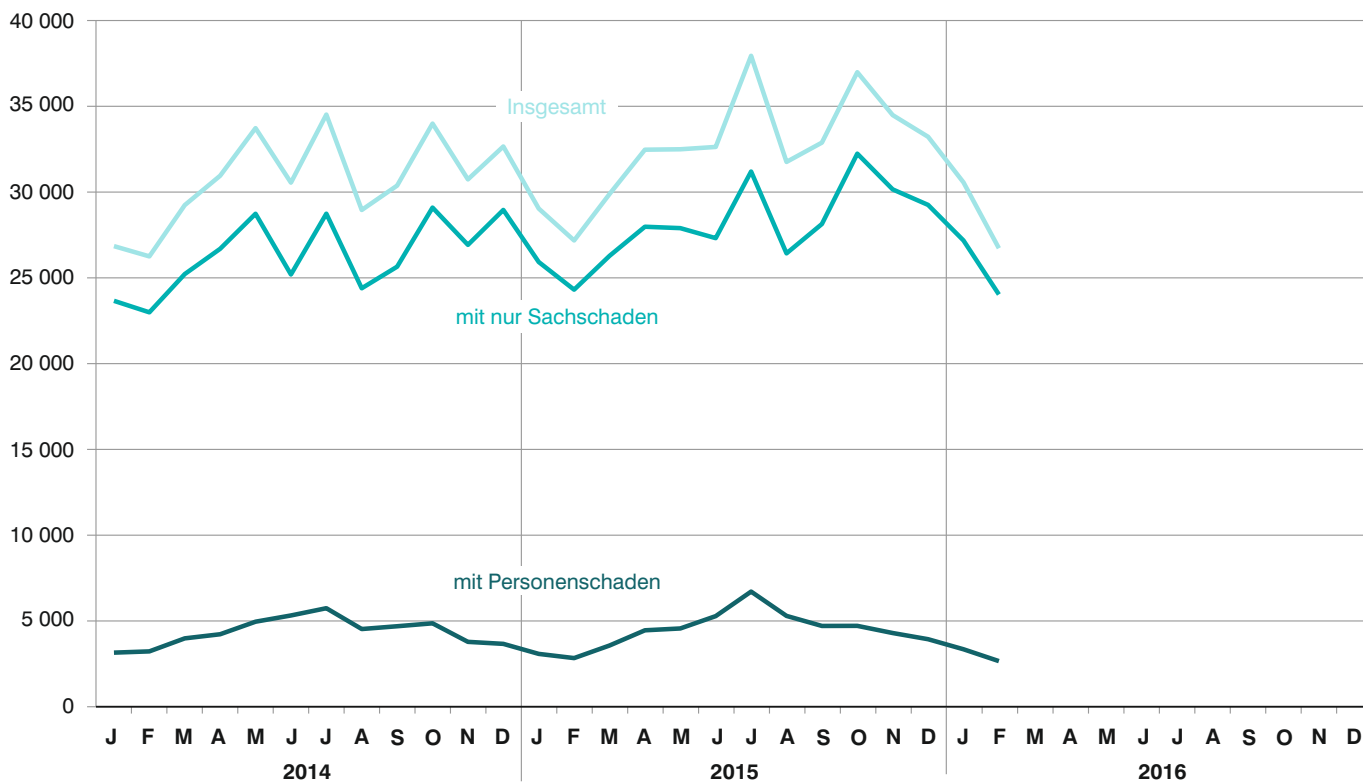
Die zunächst für einen Berichtsmonat übermittelten Daten werden laufend um solche Nachmeldungen ergänzt. Die Ergebnisse der monatlichen Straßenverkehrsunfallstatistik sind daher als **vorläufig** anzusehen.

So werden die einzelnen Monatsergebnisse des laufenden Jahres 2016 erst mit Abschluss der Jahresaufbereitung etwa im April des Folgejahres 2017 endgültig.

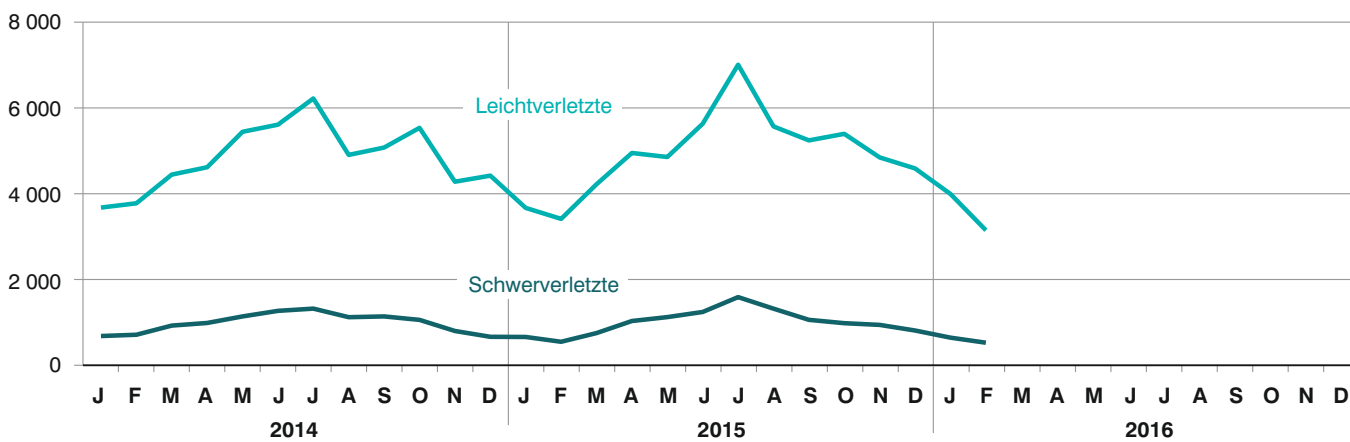
Ab dem Berichtsmonat Januar 2014 wurden die Verkehrsbeteiligungsarten um Neuaufnahmen ergänzt (siehe Anhang).

Abb. 1
Straßenverkehrsunfälle und deren Folgen in Bayern seit Januar 2014

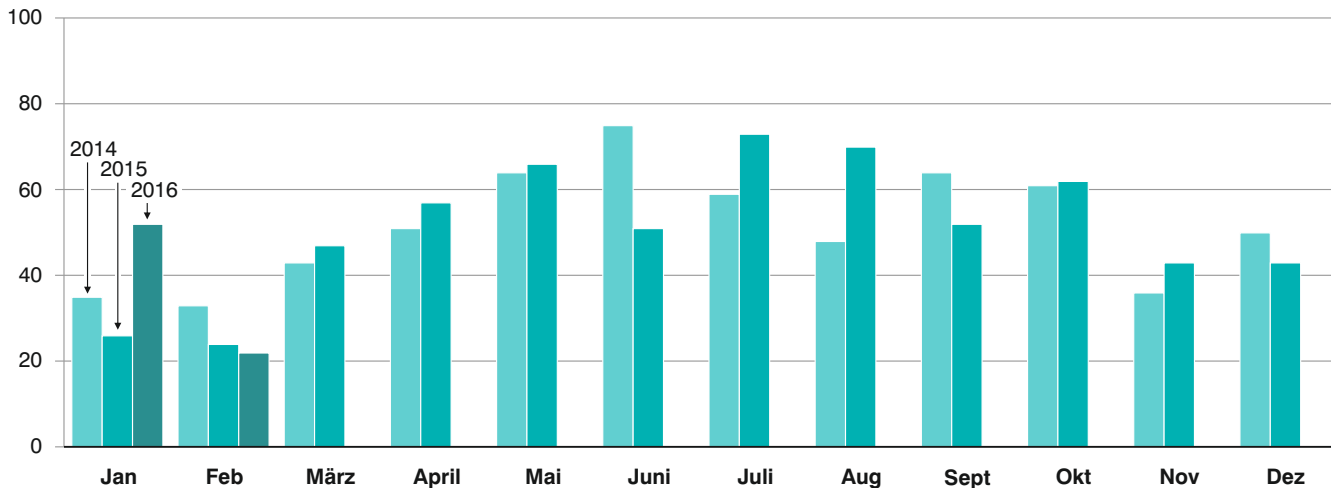
Straßenverkehrsunfälle



Verletzte Personen



Getötete Personen



1. Straßenverkehrsunfälle und Verunglückte in Bayern

Unfälle Verunglückte	Februar			Januar - Februar		
	2016	2015	Veränderung 2016 gegenüber 2015	2016	2015	Veränderung 2016 gegenüber 2015
	Anzahl		%	Anzahl		%
Unfälle insgesamt	26 741	27 196	-1,7	57 317	56 249	1,9
davon Unfälle mit Personenschaden	2 692	2 868	-6,1	6 074	5 981	1,6
Unfälle mit nur Sachschaden	24 049	24 328	-1,1	51 243	50 268	1,9
davon schwerwiegende Unfälle mit Sachschaden (im engeren Sinne)	850	856	-0,7	2 092	1 923	8,8
sonstige Sachschadens- unfälle unter dem Einfluss berauschender Mittel	106	112	-5,4	267	277	-3,6
übrige Sachschadens- unfälle	23 093	23 360	-1,1	48 884	48 068	1,7
Verunglückte insgesamt	3 668	3 958	-7,3	8 331	8 286	0,5
davon Getötete	22	24	-8,3	74	50	48,0
Schwerverletzte	510	532	-4,1	1 138	1 176	-3,2
Leichtverletzte	3 136	3 402	-7,8	7 119	7 060	0,8
davon Verunglückte Benutzer von						
Kraftwagen	2 802	3 214	-12,8	6 491	6 623	-2,0
Zweirädern	529	434	21,9	1 099	930	18,2
davon Kraffrädern m. aml. Kennz.	64	50	28,0	104	88	18,2
Kraffrädern m. Versicherungsk.	70	64	9,4	143	134	6,7
Fahrrädern	395	320	23,4	852	708	20,3
Verunglückte Fußgänger	319	292	9,2	705	693	1,7
Verunglückte andere Verkehrs- teilnehmer	18	18	-	36	40	-10,0

2. Straßenverkehrsunfälle und Verunglückte in Bayern nach Monaten

Jahr — Monat	Unfälle				Verunglückte			
	insgesamt	Personen- schaden	davon mit		insgesamt	davon		
			nur Sachschaden			Getötete	Schwer- verletzte	Leicht- verletzte
			insgesamt	übrige Sachschadens- unfälle				
2015								
Januar	29 053	3 113	25 940	24 708	4 328	26	644	3 658
Februar	27 196	2 868	24 328	23 360	3 958	24	532	3 402
März	29 899	3 601	26 298	25 423	4 993	47	735	4 211
Januar - März	86 148	9 582	76 566	73 491	13 279	97	1 911	11 271
April	32 482	4 487	27 995	27 049	6 015	57	1 017	4 941
Mai	32 507	4 594	27 913	26 914	6 021	66	1 108	4 847
Juni	32 643	5 313	27 330	26 415	6 903	51	1 228	5 624
Januar - Juni	183 780	23 976	159 804	153 869	32 218	271	5 264	26 683
Juli	37 952	6 742	31 210	30 239	8 650	73	1 575	7 002
August	31 770	5 326	26 444	25 560	6 936	70	1 305	5 561
September	32 895	4 741	28 154	27 246	6 331	52	1 044	5 235
Januar - September	286 397	40 785	245 612	236 914	54 135	466	9 188	44 481
Oktober	36 997	4 746	32 251	31 120	6 416	62	966	5 388
November	34 497	4 328	30 169	28 914	5 806	43	926	4 837
Dezember	33 234	3 968	29 266	28 171	5 418	43	795	4 580
Januar - Dezember	391 125	53 827	337 298	325 119	71 775	614	11 875	59 286
2016¹⁾								
Januar	30 576	3 382	27 194	25 791	4 663	52	628	3 983
Februar	26 741	2 692	24 049	23 093	3 668	22	510	3 136
März								
Januar - März								
April								
Mai								
Juni								
Januar - Juni								
Juli								
August								
September								
Januar - September								
Oktober								
November								
Dezember								
Januar - Dezember								

¹⁾ Vorläufige Ergebnisse (einschließlich Nachmeldungen für den jeweiligen Berichtszeitraum).

3. Straßenverkehrsunfälle und Verunglückte in Bayern im Februar 2016 nach Kreisen

Gebiet Ortslage	Straßenverkehrsunfälle				Verunglückte			
	insgesamt	mit Personen- schaden	mit schwer- wiegendem Sachschaden ¹⁾	sonstige Unfälle unter dem Einfluss berau- schender Mittel	insgesamt	Getötete	Schwer- verletzte	Leicht- verletzte
Ingolstadt, Stadt	63	43	13	7	61	1	8	52
innerorts	54	36	11	7	46	-	4	42
außerorts ohne Autobahn	7	6	1	-	14	1	4	9
auf Autobahnen	2	1	1	-	1	-	-	1
München, Landeshauptstadt	373	306	56	11	353	-	26	327
innerorts	353	290	53	10	334	-	26	308
außerorts ohne Autobahn	-	-	-	-	-	-	-	-
auf Autobahnen	20	16	3	1	19	-	-	19
Rosenheim, Stadt	12	7	5	-	7	-	1	6
innerorts	11	6	5	-	6	-	-	6
außerorts ohne Autobahn	1	1	-	-	1	-	1	-
auf Autobahnen	-	-	-	-	-	-	-	-
Altötting	29	16	12	1	21	-	3	18
innerorts	15	9	5	1	12	-	3	9
außerorts ohne Autobahn	13	7	6	-	9	-	-	9
auf Autobahnen	1	-	1	-	-	-	-	-
Berchtesgadener Land	31	24	6	1	31	2	2	27
innerorts	13	11	1	1	12	1	1	10
außerorts ohne Autobahn	16	11	5	-	17	1	1	15
auf Autobahnen	2	2	-	-	2	-	-	2
Bad Tölz-Wolfratshausen	49	33	14	2	48	-	15	33
innerorts	22	16	4	2	19	-	5	14
außerorts ohne Autobahn	23	16	7	-	28	-	10	18
auf Autobahnen	4	1	3	-	1	-	-	1
Dachau	40	33	6	1	53	-	7	46
innerorts	27	22	4	1	32	-	4	28
außerorts ohne Autobahn	5	4	1	-	8	-	-	8
auf Autobahnen	8	7	1	-	13	-	3	10
Ebersberg	33	23	9	1	27	-	2	25
innerorts	18	10	7	1	10	-	1	9
außerorts ohne Autobahn	12	11	1	-	15	-	1	14
auf Autobahnen	3	2	1	-	2	-	-	2
Eichstätt	40	27	12	1	48	1	6	41
innerorts	8	6	1	1	7	1	1	5
außerorts ohne Autobahn	18	12	6	-	16	-	3	13
auf Autobahnen	14	9	5	-	25	-	2	23
Erding	40	27	12	1	35	-	3	32
innerorts	18	12	5	1	14	-	3	11
außerorts ohne Autobahn	18	13	5	-	18	-	-	18
auf Autobahnen	4	2	2	-	3	-	-	3
Freising	51	37	14	-	52	-	-	52
innerorts	25	18	7	-	27	-	-	27
außerorts ohne Autobahn	12	8	4	-	13	-	-	13
auf Autobahnen	14	11	3	-	12	-	-	12
Fürstenfeldbruck	48	38	8	2	50	-	8	42
innerorts	34	26	6	2	36	-	7	29
außerorts ohne Autobahn	14	12	2	-	14	-	1	13
auf Autobahnen	-	-	-	-	-	-	-	-
Garmisch-Partenkirchen	20	13	6	1	23	-	7	16
innerorts	11	8	2	1	13	-	4	9
außerorts ohne Autobahn	8	5	3	-	10	-	3	7
auf Autobahnen	1	-	1	-	-	-	-	-
Landsberg am Lech	48	35	12	1	47	-	7	40
innerorts	17	14	2	1	17	-	3	14
außerorts ohne Autobahn	23	16	7	-	22	-	3	19
auf Autobahnen	8	5	3	-	8	-	1	7
Miesbach	30	24	5	1	34	-	4	30
innerorts	18	15	2	1	20	-	2	18
außerorts ohne Autobahn	6	4	2	-	5	-	-	5
auf Autobahnen	6	5	1	-	9	-	2	7
Mühl Dorf a. Inn	31	22	8	1	37	-	4	33
innerorts	16	11	4	1	14	-	2	12
außerorts ohne Autobahn	12	10	2	-	20	-	1	19
auf Autobahnen	3	1	2	-	3	-	1	2
München	81	62	14	5	94	-	7	87
innerorts	44	32	8	4	34	-	2	32
außerorts ohne Autobahn	18	14	4	-	23	-	2	21
auf Autobahnen	19	16	2	1	37	-	3	34
Neuburg-Schrobenhausen	25	18	5	2	29	-	6	23
innerorts	12	8	2	2	11	-	1	10
außerorts ohne Autobahn	13	10	3	-	18	-	5	13
auf Autobahnen	-	-	-	-	-	-	-	-

¹⁾ Schwerwiegender Unfall mit Sachschaden (im engeren Sinne).

Noch: 3. Straßenverkehrsunfälle und Verunglückte in Bayern im Februar 2016 nach Kreisen

Gebiet Ortslage	Straßenverkehrsunfälle				Verunglückte			
	insgesamt	mit Personen- schaden	mit schwer- wiegendem Sachschaden ¹⁾	sonstige Unfälle unter dem Einfluss berau- schender Mittel	insgesamt	Getötete	Schwer- verletzte	Leicht- verletzte
Pfaffenhofen a.d. Ilm	46	33	13	-	46	-	6	40
innerorts	16	13	3	-	17	-	2	15
außerorts ohne Autobahn	19	15	4	-	22	-	2	20
auf Autobahnen	11	5	6	-	7	-	2	5
Rosenheim	63	50	9	4	70	1	9	60
innerorts	42	32	6	4	42	-	3	39
außerorts ohne Autobahn	19	16	3	-	25	1	6	18
auf Autobahnen	2	2	-	-	3	-	-	3
Starnberg	39	29	8	2	43	-	13	30
innerorts	21	15	4	2	17	-	4	13
außerorts ohne Autobahn	16	12	4	-	21	-	8	13
auf Autobahnen	2	2	-	-	5	-	1	4
Traunstein	42	29	11	2	34	-	1	33
innerorts	23	17	5	1	18	-	-	18
außerorts ohne Autobahn	18	12	5	1	16	-	1	15
auf Autobahnen	1	-	1	-	-	-	-	-
Weilheim-Schongau	57	38	19	-	59	-	12	47
innerorts	23	18	5	-	30	-	6	24
außerorts ohne Autobahn	31	20	11	-	29	-	6	23
auf Autobahnen	3	-	3	-	-	-	-	-
Reg.-Bez. Oberbayern	1 291	967	277	47	1 302	5	157	1 140
innerorts	841	645	152	44	788	2	84	702
außerorts ohne Autobahn	322	235	86	1	364	3	58	303
auf Autobahnen	128	87	39	2	150	-	15	135
Landshut, Stadt	24	19	4	1	25	-	2	23
innerorts	24	19	4	1	25	-	2	23
außerorts ohne Autobahn	-	-	-	-	-	-	-	-
auf Autobahnen	-	-	-	-	-	-	-	-
Passau, Stadt	15	15	-	-	21	1	3	17
innerorts	9	9	-	-	11	-	1	10
außerorts ohne Autobahn	4	4	-	-	8	-	2	6
auf Autobahnen	2	2	-	-	2	1	-	1
Straubing, Stadt	20	16	4	-	23	-	5	18
innerorts	20	16	4	-	23	-	5	18
außerorts ohne Autobahn	-	-	-	-	-	-	-	-
auf Autobahnen	-	-	-	-	-	-	-	-
Deggendorf	33	27	6	-	34	-	6	28
innerorts	17	15	2	-	17	-	2	15
außerorts ohne Autobahn	14	11	3	-	16	-	4	12
auf Autobahnen	2	1	1	-	1	-	-	1
Freyung-Grafenau	21	17	4	-	21	-	5	16
innerorts	5	4	1	-	4	-	1	3
außerorts ohne Autobahn	16	13	3	-	17	-	4	13
auf Autobahnen	-	-	-	-	-	-	-	-
Kelheim	29	23	4	2	32	-	5	27
innerorts	13	9	2	2	11	-	1	10
außerorts ohne Autobahn	11	10	1	-	14	-	3	11
auf Autobahnen	5	4	1	-	7	-	1	6
Landshut	43	29	11	3	51	-	13	38
innerorts	13	7	4	2	8	-	2	6
außerorts ohne Autobahn	24	18	6	-	30	-	10	20
auf Autobahnen	6	4	1	1	13	-	1	12
Passau	30	21	8	1	34	-	8	26
innerorts	12	6	5	1	8	-	3	5
außerorts ohne Autobahn	18	15	3	-	26	-	5	21
auf Autobahnen	-	-	-	-	-	-	-	-
Regen	16	11	5	-	16	-	1	15
innerorts	4	2	2	-	2	-	-	2
außerorts ohne Autobahn	12	9	3	-	14	-	1	13
auf Autobahnen	-	-	-	-	-	-	-	-
Rottal-Inn	35	30	5	-	47	-	3	44
innerorts	17	15	2	-	20	-	2	18
außerorts ohne Autobahn	18	15	3	-	27	-	1	26
auf Autobahnen	-	-	-	-	-	-	-	-
Straubing-Bogen	30	23	7	-	33	-	9	24
innerorts	10	8	2	-	12	-	3	9
außerorts ohne Autobahn	17	13	4	-	17	-	3	14
auf Autobahnen	3	2	1	-	4	-	3	1
Dingolfing-Landau	19	14	5	-	14	-	3	11
innerorts	10	9	1	-	9	-	1	8
außerorts ohne Autobahn	6	3	3	-	3	-	1	2
auf Autobahnen	3	2	1	-	2	-	1	1

¹⁾ Schwerwiegender Unfall mit Sachschaden (im engeren Sinne).

Noch: 3. Straßenverkehrsunfälle und Verunglückte in Bayern im Februar 2016 nach Kreisen

Gebiet Ortslage	Straßenverkehrsunfälle				Verunglückte			
	insgesamt	mit Personen- schaden	mit schwer- wiegendem Sachschaden ¹⁾	sonstige Unfälle unter dem Einfluss berau- schender Mittel	insgesamt	Getötete	Schwer- verletzte	Leicht- verletzte
Reg.-Bez. Niederbayern	315	245	63	7	351	1	63	287
innerorts	154	119	29	6	150	-	23	127
außerorts ohne Autobahn	140	111	29	-	172	-	34	138
auf Autobahnen	21	15	5	1	29	1	6	22
Amberg, Stadt	16	13	3	-	20	-	3	17
innerorts	16	13	3	-	20	-	3	17
außerorts ohne Autobahn	-	-	-	-	-	-	-	-
auf Autobahnen	-	-	-	-	-	-	-	-
Regensburg, Stadt	42	38	3	1	43	-	3	40
innerorts	42	38	3	1	43	-	3	40
außerorts ohne Autobahn	-	-	-	-	-	-	-	-
auf Autobahnen	-	-	-	-	-	-	-	-
Weiden i.d.Opf., Stadt	16	12	4	-	15	-	-	15
innerorts	11	9	2	-	10	-	-	10
außerorts ohne Autobahn	3	2	1	-	3	-	-	3
auf Autobahnen	2	1	1	-	2	-	-	2
Amberg-Weizsach	28	20	8	-	38	1	4	33
innerorts	6	5	1	-	13	1	3	9
außerorts ohne Autobahn	14	11	3	-	19	-	1	18
auf Autobahnen	8	4	4	-	6	-	-	6
Cham	31	27	4	-	39	-	10	29
innerorts	7	5	2	-	5	-	1	4
außerorts ohne Autobahn	24	22	2	-	34	-	9	25
auf Autobahnen	-	-	-	-	-	-	-	-
Neumarkt i.d.Opf.	46	30	16	-	42	2	6	34
innerorts	15	15	-	-	22	1	-	21
außerorts ohne Autobahn	20	13	7	-	17	1	5	11
auf Autobahnen	11	2	9	-	3	-	1	2
Neustadt a.d.Waldnaab	22	14	7	1	17	-	2	15
innerorts	5	1	3	1	1	-	-	1
außerorts ohne Autobahn	16	13	3	-	16	-	2	14
auf Autobahnen	1	-	1	-	-	-	-	-
Regensburg	35	26	8	1	36	-	6	30
innerorts	9	5	3	1	6	-	2	4
außerorts ohne Autobahn	19	15	4	-	23	-	2	21
auf Autobahnen	7	6	1	-	7	-	2	5
Schwandorf	35	27	6	2	42	1	6	35
innerorts	14	12	2	-	19	-	5	14
außerorts ohne Autobahn	17	14	3	-	22	1	1	20
auf Autobahnen	4	1	1	2	1	-	-	1
Tirschenreuth	17	11	6	-	13	-	3	10
innerorts	4	3	1	-	4	-	1	3
außerorts ohne Autobahn	11	8	3	-	9	-	2	7
auf Autobahnen	2	-	2	-	-	-	-	-
Reg.-Bez. Oberpfalz	288	218	65	5	305	4	43	258
innerorts	129	106	20	3	143	2	18	123
außerorts ohne Autobahn	124	98	26	-	143	2	22	119
auf Autobahnen	35	14	19	2	19	-	3	16
Bamberg, Stadt	23	19	4	-	25	-	2	23
innerorts	23	19	4	-	25	-	2	23
außerorts ohne Autobahn	-	-	-	-	-	-	-	-
auf Autobahnen	-	-	-	-	-	-	-	-
Bayreuth, Stadt	24	17	6	1	23	-	3	20
innerorts	21	16	4	1	20	-	2	18
außerorts ohne Autobahn	2	1	1	-	3	-	1	2
auf Autobahnen	1	-	1	-	-	-	-	-
Coburg, Stadt	19	18	1	-	23	-	4	19
innerorts	14	13	1	-	15	-	3	12
außerorts ohne Autobahn	3	3	-	-	5	-	1	4
auf Autobahnen	2	2	-	-	3	-	-	3
Hof, Stadt	16	12	4	-	14	-	3	11
innerorts	14	10	4	-	12	-	3	9
außerorts ohne Autobahn	2	2	-	-	2	-	-	2
auf Autobahnen	-	-	-	-	-	-	-	-
Bamberg	32	22	8	2	26	1	7	18
innerorts	11	9	1	1	11	-	4	7
außerorts ohne Autobahn	10	8	1	1	10	1	2	7
auf Autobahnen	11	5	6	-	5	-	1	4
Bayreuth	46	24	22	-	40	-	5	35
innerorts	3	3	-	-	3	-	-	3
außerorts ohne Autobahn	21	14	7	-	27	-	3	24
auf Autobahnen	22	7	15	-	10	-	2	8

¹⁾ Schwerwiegender Unfall mit Sachschaden (im engeren Sinne).

Noch: 3. Straßenverkehrsunfälle und Verunglückte in Bayern im Februar 2016 nach Kreisen

Gebiet Ortslage	Straßenverkehrsunfälle				Verunglückte			
	insgesamt	mit Personen- schaden	mit schwer- wiegendem Sachschaden ¹⁾	sonstige Unfälle unter dem Einfluss berau- schender Mittel	insgesamt	Getötete	Schwer- verletzte	Leicht- verletzte
Coburg	26	15	11	-	19	-	2	17
innerorts	12	8	4	-	10	-	-	10
außerorts ohne Autobahn	9	6	3	-	7	-	-	7
auf Autobahnen	5	1	4	-	2	-	2	-
Forchheim	38	25	10	3	31	-	4	27
innerorts	24	14	8	2	19	-	4	15
außerorts ohne Autobahn	11	8	2	1	8	-	-	8
auf Autobahnen	3	3	-	-	4	-	-	4
Hof	53	31	22	-	39	-	10	29
innerorts	15	12	3	-	15	-	3	12
außerorts ohne Autobahn	20	14	6	-	18	-	6	12
auf Autobahnen	18	5	13	-	6	-	1	5
Kronach	15	8	6	1	13	-	2	11
innerorts	8	4	3	1	6	-	1	5
außerorts ohne Autobahn	7	4	3	-	7	-	1	6
auf Autobahnen	-	-	-	-	-	-	-	-
Kulmbach	17	11	6	-	14	-	-	14
innerorts	7	4	3	-	4	-	-	4
außerorts ohne Autobahn	5	4	1	-	6	-	-	6
auf Autobahnen	5	3	2	-	4	-	-	4
Lichtenfels	15	7	7	1	10	-	3	7
innerorts	6	3	2	1	4	-	1	3
außerorts ohne Autobahn	4	2	2	-	3	-	2	1
auf Autobahnen	5	2	3	-	3	-	-	3
Wunsiedel i.Fichtelgebirge	30	14	16	-	25	-	-	25
innerorts	8	4	4	-	6	-	-	6
außerorts ohne Autobahn	17	9	8	-	18	-	-	18
auf Autobahnen	5	1	4	-	1	-	-	1
Reg.-Bez. Oberfranken	354	223	123	8	302	1	45	256
innerorts	166	119	41	6	150	-	23	127
außerorts ohne Autobahn	111	75	34	2	114	1	16	97
auf Autobahnen	77	29	48	-	38	-	6	32
Ansbach, Stadt	19	14	5	-	16	-	2	14
innerorts	14	11	3	-	12	-	2	10
außerorts ohne Autobahn	4	3	1	-	4	-	-	4
auf Autobahnen	1	-	1	-	-	-	-	-
Erlangen, Stadt	35	28	7	-	30	-	5	25
innerorts	29	25	4	-	27	-	4	23
außerorts ohne Autobahn	3	2	1	-	2	-	1	1
auf Autobahnen	3	1	2	-	1	-	-	1
Fürth, Stadt	26	22	4	-	28	-	4	24
innerorts	23	19	4	-	21	-	4	17
außerorts ohne Autobahn	-	-	-	-	-	-	-	-
auf Autobahnen	3	3	-	-	7	-	-	7
Nürnberg, Stadt	152	128	19	5	158	-	10	148
innerorts	142	120	18	4	149	-	9	140
außerorts ohne Autobahn	5	3	1	1	3	-	-	3
auf Autobahnen	5	5	-	-	6	-	1	5
Schwabach, Stadt	1	1	-	-	1	-	-	1
innerorts	1	1	-	-	1	-	-	1
außerorts ohne Autobahn	-	-	-	-	-	-	-	-
auf Autobahnen	-	-	-	-	-	-	-	-
Ansbach	61	44	16	1	59	-	9	50
innerorts	16	10	6	-	11	-	3	8
außerorts ohne Autobahn	37	28	8	1	42	-	5	37
auf Autobahnen	8	6	2	-	6	-	1	5
Erlangen-Höchststadt	42	27	13	2	35	1	4	30
innerorts	20	16	4	-	22	-	3	19
außerorts ohne Autobahn	18	9	7	2	10	1	1	8
auf Autobahnen	4	2	2	-	3	-	-	3
Fürth	16	13	3	-	19	-	1	18
innerorts	10	7	3	-	8	-	1	7
außerorts ohne Autobahn	6	6	-	-	11	-	-	11
auf Autobahnen	-	-	-	-	-	-	-	-
Nürnberger Land	56	40	16	-	53	-	9	44
innerorts	18	15	3	-	17	-	5	12
außerorts ohne Autobahn	15	12	3	-	18	-	1	17
auf Autobahnen	23	13	10	-	18	-	3	15
Neustadt a.d.A.-Bad Windsheim	27	17	9	1	18	-	4	14
innerorts	7	5	1	1	5	-	1	4
außerorts ohne Autobahn	20	12	8	-	13	-	3	10
auf Autobahnen	-	-	-	-	-	-	-	-

¹⁾ Schwerwiegender Unfall mit Sachschaden (im engeren Sinne).

Noch: 3. Straßenverkehrsunfälle und Verunglückte in Bayern im Februar 2016 nach Kreisen

Gebiet Ortslage	Straßenverkehrsunfälle				Verunglückte			
	insgesamt	mit Personen- schaden	mit schwer- wiegendem Sachschaden ¹⁾	sonstige Unfälle unter dem Einfluss berau- schender Mittel	insgesamt	Getötete	Schwer- verletzte	Leicht- verletzte
Roth	34	21	13	-	31	1	2	28
innerorts	9	6	3	-	6	-	1	5
außerorts ohne Autobahn	14	7	7	-	10	1	-	9
auf Autobahnen	11	8	3	-	15	-	1	14
Weißenburg-Gunzenhausen	29	21	7	1	25	-	4	21
innerorts	20	13	6	1	15	-	1	14
außerorts ohne Autobahn	9	8	1	-	10	-	3	7
auf Autobahnen	-	-	-	-	-	-	-	-
Reg.-Bez. Mittelfranken	498	376	112	10	473	2	54	417
innerorts	309	248	55	6	294	-	34	260
außerorts ohne Autobahn	131	90	37	4	123	2	14	107
auf Autobahnen	58	38	20	-	56	-	6	50
Aschaffenburg, Stadt	21	13	6	2	16	-	2	14
innerorts	20	13	5	2	16	-	2	14
außerorts ohne Autobahn	-	-	-	-	-	-	-	-
auf Autobahnen	1	-	1	-	-	-	-	-
Schweinfurt, Stadt	14	10	4	-	13	-	2	11
innerorts	14	10	4	-	13	-	2	11
außerorts ohne Autobahn	-	-	-	-	-	-	-	-
auf Autobahnen	-	-	-	-	-	-	-	-
Würzburg, Stadt	33	28	5	-	36	-	2	34
innerorts	29	24	5	-	29	-	2	27
außerorts ohne Autobahn	3	3	-	-	6	-	-	6
auf Autobahnen	1	1	-	-	1	-	-	1
Aschaffenburg	51	36	12	3	57	1	13	43
innerorts	17	12	2	3	14	1	4	9
außerorts ohne Autobahn	22	16	6	-	21	-	4	17
auf Autobahnen	12	8	4	-	22	-	5	17
Bad Kissingen	30	22	8	-	35	1	7	27
innerorts	11	10	1	-	18	-	4	14
außerorts ohne Autobahn	14	9	5	-	11	1	1	9
auf Autobahnen	5	3	2	-	6	-	2	4
Rhön-Grabfeld	29	19	8	2	25	-	1	24
innerorts	15	11	3	1	15	-	1	14
außerorts ohne Autobahn	12	7	4	1	9	-	-	9
auf Autobahnen	2	1	1	-	1	-	-	1
Haßberge	18	13	5	-	16	-	8	8
innerorts	6	6	-	-	6	-	4	2
außerorts ohne Autobahn	10	7	3	-	10	-	4	6
auf Autobahnen	2	-	2	-	-	-	-	-
Kitzingen	43	31	11	1	46	-	8	38
innerorts	16	12	3	1	15	-	1	14
außerorts ohne Autobahn	21	13	8	-	24	-	6	18
auf Autobahnen	6	6	-	-	7	-	1	6
Miltenberg	27	23	2	2	36	-	4	32
innerorts	11	10	-	1	13	-	3	10
außerorts ohne Autobahn	16	13	2	1	23	-	1	22
auf Autobahnen	-	-	-	-	-	-	-	-
Main-Spessart	31	21	9	1	42	1	7	34
innerorts	14	8	5	1	13	-	1	12
außerorts ohne Autobahn	16	12	4	-	26	1	6	19
auf Autobahnen	1	1	-	-	3	-	-	3
Schweinfurt	21	13	8	-	16	-	-	16
innerorts	6	3	3	-	3	-	-	3
außerorts ohne Autobahn	9	7	2	-	8	-	-	8
auf Autobahnen	6	3	3	-	5	-	-	5
Würzburg	28	20	8	-	31	2	4	25
innerorts	7	6	1	-	7	2	-	5
außerorts ohne Autobahn	18	13	5	-	23	-	4	19
auf Autobahnen	3	1	2	-	1	-	-	1
Reg.-Bez. Unterfranken.	346	249	86	11	369	5	58	306
innerorts	166	125	32	9	162	3	24	135
außerorts ohne Autobahn	141	100	39	2	161	2	26	133
auf Autobahnen	39	24	15	-	46	-	8	38
Augsburg, Stadt	95	78	10	7	103	-	4	99
innerorts	88	72	9	7	93	-	4	89
außerorts ohne Autobahn	4	4	-	-	7	-	-	7
auf Autobahnen	3	2	1	-	3	-	-	3
Kaufbeuren, Stadt	11	8	3	-	13	-	-	13
innerorts	10	7	3	-	11	-	-	11
außerorts ohne Autobahn	1	1	-	-	2	-	-	2
auf Autobahnen	-	-	-	-	-	-	-	-

¹⁾ Schwerwiegender Unfall mit Sachschaden (im engeren Sinne).

Noch: 3. Straßenverkehrsunfälle und Verunglückte in Bayern im Februar 2016 nach Kreisen

Gebiet Ortslage	Straßenverkehrsunfälle				Verunglückte			
	insgesamt	mit Personen- schaden	mit schwer- wiegendem Sachschaden ¹⁾	sonstige Unfälle unter dem Einfluss berau- schender Mittel	insgesamt	Getötete	Schwer- verletzte	Leicht- verletzte
Kempton (Allgäu), Stadt	15	11	4	-	17	-	4	13
innerorts	13	11	2	-	17	-	4	13
außerorts ohne Autobahn	2	-	2	-	-	-	-	-
auf Autobahnen	-	-	-	-	-	-	-	-
Memmingen, Stadt	11	10	1	-	15	1	1	13
innerorts	7	6	1	-	7	-	-	7
außerorts ohne Autobahn	-	-	-	-	-	-	-	-
auf Autobahnen	4	4	-	-	8	1	1	6
Aichach-Friedberg	37	27	8	2	37	-	7	30
innerorts	15	10	4	1	14	-	-	14
außerorts ohne Autobahn	10	8	1	1	10	-	1	9
auf Autobahnen	12	9	3	-	13	-	6	7
Augsburg	68	43	21	4	49	-	5	44
innerorts	40	27	11	2	31	-	5	26
außerorts ohne Autobahn	18	12	4	2	13	-	-	13
auf Autobahnen	10	4	6	-	5	-	-	5
Dillingen a.d.Donau	27	21	5	1	31	-	7	24
innerorts	14	11	2	1	16	-	1	15
außerorts ohne Autobahn	13	10	3	-	15	-	6	9
auf Autobahnen	-	-	-	-	-	-	-	-
Günzburg	38	30	8	-	40	-	9	31
innerorts	20	17	3	-	21	-	3	18
außerorts ohne Autobahn	14	12	2	-	17	-	6	11
auf Autobahnen	4	1	3	-	2	-	-	2
Neu-Ulm	55	46	8	1	64	-	9	55
innerorts	32	27	5	-	33	-	3	30
außerorts ohne Autobahn	11	9	2	-	11	-	-	11
auf Autobahnen	12	10	1	1	20	-	6	14
Lindau (Bodensee)	17	12	5	-	21	1	4	16
innerorts	9	7	2	-	9	-	1	8
außerorts ohne Autobahn	8	5	3	-	12	1	3	8
auf Autobahnen	-	-	-	-	-	-	-	-
Ostallgäu	43	27	15	1	35	-	6	29
innerorts	15	9	5	1	10	-	2	8
außerorts ohne Autobahn	26	18	8	-	25	-	4	21
auf Autobahnen	2	-	2	-	-	-	-	-
Unterallgäu	59	45	13	1	65	-	22	43
innerorts	17	15	1	1	18	-	8	10
außerorts ohne Autobahn	29	21	8	-	33	-	13	20
auf Autobahnen	13	9	4	-	14	-	1	13
Donau-Ries	33	26	6	1	35	-	8	27
innerorts	15	11	3	1	12	-	4	8
außerorts ohne Autobahn	18	15	3	-	23	-	4	19
auf Autobahnen	-	-	-	-	-	-	-	-
Oberallgäu	47	30	17	-	41	2	4	35
innerorts	12	12	-	-	14	1	1	12
außerorts ohne Autobahn	25	15	10	-	23	1	3	19
auf Autobahnen	10	3	7	-	4	-	-	4
Reg.-Bez. Schwaben	556	414	124	18	566	4	90	472
innerorts	307	242	51	14	306	1	36	269
außerorts ohne Autobahn	179	130	46	3	191	2	40	149
auf Autobahnen	70	42	27	1	69	1	14	54
Bayern	3 648	2 692	850	106	3 668	22	510	3 136
innerorts	2 072	1 604	380	88	1 993	8	242	1 743
außerorts ohne Autobahn	1 148	839	297	12	1 268	12	210	1 046
auf Autobahnen	428	249	173	6	407	2	58	347
Kreisfreie Städte	1 096	886	175	35	1 099	3	99	997
Landkreise	2 552	1 806	675	71	2 569	19	411	2 139

¹⁾ Schwerwiegender Unfall mit Sachschaden (im engeren Sinne).

4. Straßenverkehrsunfälle und Verunglückte in Bayern nach Straßenarten

Straßenart Ortslage	2016				2015				Zu- bzw. Abnahme (-)			
	Unfälle mit Personen- schaden	Verunglückte			Unfälle mit Personen- schaden	Verunglückte			Unfälle mit Personen- schaden	Getötete	Schwer- verletzte	Leicht- verletzte
		Getötete	Schwer- verletzte	Leicht- verletzte		Getötete	Schwer- verletzte	Leicht- verletzte				
Anzahl								%				

Februar

Autobahnen	249	2	58	347	269	2	55	395	-7,4	-	5,5	-12,2
Bundesstraßen	466	2	99	609	522	11	103	640	-10,7	X	-3,9	-4,8
innerorts	206	-	26	268	242	1	23	305	-14,9	X	13,0	-12,1
außerorts	260	2	73	341	280	10	80	335	-7,1	X	-8,8	1,8
Landesstraßen	596	10	127	702	609	6	116	759	-2,1	X	9,5	-7,5
innerorts	273	4	50	290	261	-	32	333	4,6	X	56,3	-12,9
außerorts	323	6	77	412	348	6	84	426	-7,2	-	-8,3	-3,3
Kreisstraßen	286	2	71	322	362	1	102	391	-21,0	X	-30,4	-17,6
innerorts	109	-	27	115	127	1	19	143	-14,2	X	42,1	-19,6
außerorts	177	2	44	207	235	-	83	248	-24,7	X	-47,0	-16,5
Andere Straßen	1 095	6	155	1 156	1 106	4	156	1 217	-1,0	X	-0,6	-5,0
innerorts	1 016	4	139	1 070	1 037	2	147	1 127	-2,0	X	-5,4	-5,1
außerorts	79	2	16	86	69	2	9	90	14,5	-	X	-4,4
Insgesamt	2 692	22	510	3 136	2 868	24	532	3 402	-6,1	-8,3	-4,1	-7,8
innerorts	1 604	8	242	1 743	1 667	4	221	1 908	-3,8	X	9,5	-8,6
außerorts	1 088	14	268	1 393	1 201	20	311	1 494	-9,4	-30,0	-13,8	-6,8

Januar - Februar

Autobahnen	560	12	114	796	548	4	113	809	2,2	X	0,9	-1,6
Bundesstraßen	1 104	14	228	1 474	1 125	20	238	1 405	-1,9	-30,0	-4,2	4,9
innerorts	456	2	54	590	519	5	73	622	-12,1	X	-26,0	-5,1
außerorts	648	12	174	884	606	15	165	783	6,9	-20,0	5,5	12,9
Landesstraßen	1 330	27	268	1 579	1 259	11	280	1 564	5,6	X	-4,3	1,0
innerorts	576	7	88	636	524	3	81	660	9,9	X	8,6	-3,6
außerorts	754	20	180	943	735	8	199	904	2,6	X	-9,5	4,3
Kreisstraßen	703	10	171	774	748	6	188	830	-6,0	X	-9,0	-6,7
innerorts	261	1	63	280	242	4	39	278	7,9	X	61,5	0,7
außerorts	442	9	108	494	506	2	149	552	-12,6	X	-27,5	-10,5
Andere Straßen	2 377	11	357	2 496	2 301	9	357	2 452	3,3	X	-	1,8
innerorts	2 184	8	313	2 286	2 142	7	328	2 256	2,0	X	-4,6	1,3
außerorts	193	3	44	210	159	2	29	196	21,4	X	51,7	7,1
Insgesamt	6 074	74	1 138	7 119	5 981	50	1 176	7 060	1,6	48,0	-3,2	0,8
innerorts	3 477	18	518	3 792	3 427	19	521	3 816	1,5	-5,3	-0,6	-0,6
außerorts	2 597	56	620	3 327	2 554	31	655	3 244	1,7	80,6	-5,3	2,6

5. Verunglückte im Straßenverkehr in Bayern nach

Art der Verkehrsbeteiligung Ortslage	Getötete						Schwerverletzte					
	Februar		Zu- bzw. Abnahme (-)	Januar - Februar		Zu- bzw. Abnahme (-)	Februar		Zu- bzw. Abnahme (-)	Januar - Februar		Zu- bzw. Abnahme (-)
	2016	2015		2016	2015		2016	2015		2016	2015	
			%	Anzahl		%	Anzahl		%	Anzahl		%
Fahrer und Mitfahrer von												
Krafträdern mit Versicherungs-												
kennzeichen	-	1	X	1	1	-	11	14	-21,4	25	28	-10,7
innerorts	-	-	-	-	-	-	9	10	X	18	21	-14,3
außerorts	-	1	X	1	1	-	2	4	X	7	7	-
davon												
Mofas, Kleinkrafträdern	-	1	X	1	1	-	11	14	-21,4	23	28	-17,9
innerorts	-	-	-	-	-	-	9	10	X	16	21	-23,8
außerorts	-	1	X	1	1	-	2	4	X	7	7	-
E-Bikes	-	-	-	-	-	-	-	-	-	1	-	X
innerorts	-	-	-	-	-	-	-	-	-	1	-	X
außerorts	-	-	-	-	-	-	-	-	-	-	-	-
drei- und leichten												
vierradrigen Kfz	-	-	-	-	-	-	-	-	-	1	-	X
innerorts	-	-	-	-	-	-	-	-	-	1	-	X
außerorts	-	-	-	-	-	-	-	-	-	-	-	-
Krafträdern mit amtlichem												
Kennzeichen	-	-	-	-	-	-	20	13	53,8	30	23	30,4
innerorts	-	-	-	-	-	-	14	6	X	20	10	X
außerorts	-	-	-	-	-	-	6	7	X	10	13	-23,1
davon												
zweiradrigen Kraft-												
fahrzeugen	-	-	-	-	-	-	20	13	53,8	30	23	30,4
innerorts	-	-	-	-	-	-	14	6	X	20	10	X
außerorts	-	-	-	-	-	-	6	7	X	10	13	-23,1
drei- und leichten												
vierradrigen Kfz	-	-	-	-	-	-	-	-	-	-	-	-
innerorts	-	-	-	-	-	-	-	-	-	-	-	-
außerorts	-	-	-	-	-	-	-	-	-	-	-	-
Personenkraftwagen	13	15	-13,3	48	25	92,0	324	345	-6,1	719	721	-0,3
innerorts	1	-	X	3	3	-	86	75	14,7	169	147	15,0
außerorts	12	15	-20,0	45	22	X	238	270	-11,9	550	574	-4,2
darunter												
im Alter von 18 bis unter												
25 Jahren	-	4	X	10	5	X	87	69	26,1	177	168	5,4
innerorts	-	-	-	1	-	X	21	9	X	33	25	32,0
außerorts	-	1	X	8	2	X	61	50	22,0	132	129	2,3
Wohnmobilen	-	-	-	-	-	-	1	-	X	1	-	X
innerorts	-	-	-	-	-	-	-	-	-	-	-	-
außerorts	-	-	-	-	-	-	1	-	X	1	-	X
Bussen	-	-	-	-	-	-	4	6	X	4	11	X
innerorts	-	-	-	-	-	-	3	5	X	3	7	X
außerorts	-	-	-	-	-	-	1	1	-	1	4	X
Güterkraftfahrzeugen	-	1	X	3	3	-	12	19	-36,8	29	34	-14,7
innerorts	-	-	-	-	-	-	2	1	X	7	1	X
außerorts	-	1	X	3	3	-	10	18	-44,4	22	33	-33,3
dar. Liefer- und Lastkraftwagen												
mit zul. Gesamtgewicht bis												
einschl. 3 500 kg ¹⁾	-	-	-	2	-	X	7	8	X	20	15	33,3
innerorts	-	-	-	-	-	-	2	1	X	6	1	X
außerorts	-	-	-	2	-	X	5	7	X	14	14	-
Liefer- und Lastkraftwagen												
mit zul. Gesamtgewicht												
über 3 500 kg ¹⁾	-	-	-	-	-	-	2	5	X	4	10	X
innerorts	-	-	-	-	-	-	-	-	-	1	-	X
außerorts	-	-	-	-	-	-	2	5	X	3	10	X
Sattelzugmaschinen	-	1	X	1	3	X	2	6	X	4	9	X
innerorts	-	-	-	-	-	-	-	-	-	-	-	-
außerorts	-	1	X	1	3	X	2	6	X	4	9	X
Landwirtschaftlichen												
Zugmaschinen	-	-	-	-	-	-	-	4	X	2	7	X
innerorts	-	-	-	-	-	-	-	3	X	-	6	X
außerorts	-	-	-	-	-	-	-	1	X	2	1	X
übrigen Kraftfahrzeugen												
innerorts	-	-	-	-	-	-	1	-	X	1	1	-
außerorts	-	-	-	-	-	-	1	-	X	1	1	-
Kraftfahrzeugen zusammen	13	17	-23,5	52	29	79,3	373	401	-7,0	811	825	-1,7
innerorts	1	-	X	3	3	-	115	100	15,0	218	193	13,0
außerorts	12	17	-29,4	49	26	88,5	258	301	-14,3	593	632	-6,2

Art der Verkehrsbeteiligung und Ortslage

Leichtverletzte					Verunglückte insgesamt					Art der Verkehrsbeteiligung Ortslage			
Februar		Zu- bzw. Abnahme (-)	Januar - Februar		Zu- bzw. Abnahme (-)	Februar		Zu- bzw. Abnahme (-)	Januar - Februar			Zu- bzw. Abnahme (-)	
2016	2015		2016	2015		2016	2015		2016				2015
Anzahl		%	Anzahl		%	Anzahl		%	Anzahl				%
Fahrer und Mitfahrer von													
Krafträdern mit Versicherungs-													
59	49	20,4	117	105	11,4	70	64	9,4	143	134	6,7 kennzeichen	
52	43	20,9	103	90	14,4	61	53	15,1	121	111	9,0 innerorts	
7	6	X	14	15	-6,7	9	11	X	22	23	-4,3 außerorts	
davon													
55	49	12,2	110	101	8,9	66	64	3,1	134	130	3,1 Mofas, Kleinkrafträdern	
49	43	14,0	97	87	11,5	58	53	9,4	113	108	4,6 innerorts	
6	6	-	13	14	-7,1	8	11	X	21	22	-4,5 außerorts	
1	-	X	1	2	X	1	-	X	2	2	- E-Bikes	
1	-	X	1	1	-	1	-	X	2	1	X innerorts	
-	-	-	-	1	X	-	-	-	-	1	X außerorts	
drei- und leichten													
3	-	X	6	2	X	3	-	X	7	2	X vierradrigen Kfz.	
2	-	X	5	2	X	2	-	X	6	2	X innerorts	
1	-	X	1	-	X	1	-	X	1	-	X außerorts	
Krafträdern mit amtlichem													
44	37	18,9	74	65	13,8	64	50	28,0	104	88	18,2 Kennzeichen	
34	34	-	56	56	-	48	40	20,0	76	66	15,2 innerorts	
10	3	X	18	9	X	16	10	60,0	28	22	27,3 außerorts	
davon													
43	37	16,2	72	64	12,5	63	50	26,0	102	87	17,2 zweiradrigen Kraft-	
34	34	-	55	55	-	48	40	20,0	75	65	15,4 fahrzeugen	
9	3	X	17	9	X	15	10	50,0	27	22	22,7 innerorts	
drei- und leichten													
1	-	X	2	1	X	1	-	X	2	1	X vierradrigen Kfz.	
-	-	-	1	1	-	-	-	-	1	1	- innerorts	
1	-	X	1	-	X	1	-	X	1	-	X außerorts	
2 309	2 680	-13,8	5 400	5 518	-2,1	2 646	3 040	-13,0	6 167	6 264	-1,5 Personenkraftwagen	
1 042	1 302	-20,0	2 319	2 541	-8,7	1 129	1 377	-18,0	2 491	2 691	-7,4 innerorts	
1 267	1 378	-8,1	3 081	2 977	3,5	1 517	1 663	-8,8	3 676	3 573	2,9 außerorts	
darunter													
im Alter von 18 bis unter													
528	617	-14,4	1 291	1 339	-3,6	615	690	-10,9	1 478	1 512	-2,2 25 Jahren	
206	273	-24,5	465	524	-11,3	227	282	-19,5	499	549	-9,1 innerorts	
292	301	-3,0	734	705	4,1	353	352	0,3	874	836	4,5 außerorts	
3	3	-	3	3	-	4	3	X	4	3	X Wohnmobilen	
-	1	X	-	1	X	-	1	X	-	1	X innerorts	
3	2	X	3	2	X	4	2	X	4	2	X außerorts	
31	53	-41,5	82	101	-18,8	35	59	-40,7	86	112	-23,2 Bussen	
25	32	-21,9	73	56	30,4	28	37	-24,3	76	63	20,6 innerorts	
6	21	X	9	45	X	7	22	X	10	49	-79,6 außerorts	
94	77	22,1	175	179	-2,2	106	97	9,3	207	216	-4,2 Güterkraftfahrzeugen	
27	22	22,7	50	51	-2,0	29	23	26,1	57	52	9,6 innerorts	
67	55	21,8	125	128	-2,3	77	74	4,1	150	164	-8,5 außerorts	
dar. Liefer- und Lastkraftwagen													
mit zul. Gesamtgewicht. bis													
50	42	19,0	103	106	-2,8	57	50	14,0	125	121	3,3 einschl. 3 500 kg ¹⁾	
19	15	26,7	38	39	-2,6	21	16	31,3	44	40	10,0 innerorts	
31	27	14,8	65	67	-3,0	36	34	5,9	81	81	- außerorts	
Liefer- und Lastkraftwagen													
mit zul. Gesamtgewicht. bis													
24	20	20,0	38	42	-9,5	26	25	4,0	42	52	-19,2 über 3 500 kg ¹⁾	
6	6	-	9	8	X	6	6	-	10	8	X innerorts	
18	14	28,6	29	34	-14,7	20	19	5,3	32	44	-27,3 außerorts	
16	12	33,3	28	27	3,7	18	19	-5,3	33	39	-15,4 Sattelzugmaschinen	
1	1	-	2	4	X	1	1	-	2	4	X innerorts	
15	11	36,4	26	23	13,0	17	18	-5,6	31	35	-11,4 außerorts	
Landwirtschaftlichen													
2	3	X	5	7	X	2	7	X	7	14	X Zugmaschinen	
-	1	X	2	3	X	-	4	X	2	9	X innerorts	
2	2	-	3	4	X	2	3	X	5	5	- außerorts	
8	8	-	19	13	46,2	9	8	X	20	14	42,9 übrigen Kraftfahrzeugen	
6	6	-	12	11	9,1	7	6	X	13	12	8,3 innerorts	
2	2	-	7	2	X	2	2	-	7	2	X außerorts	
2 550	2 910	-12,4	5 875	5 991	-1,9	2 936	3 328	-11,8	6 738	6 845	-1,6 Kraftfahrzeugen zusammen	
1 186	1 441	-17,7	2 615	2 809	-6,9	1 302	1 541	-15,5	2 836	3 005	-5,6 innerorts	
1 364	1 469	-7,1	3 260	3 182	2,5	1 634	1 787	-8,6	3 902	3 840	1,6 außerorts	

Noch: 5. Verunglückte im Straßenverkehr in Bayern nach

Art der Verkehrsbeteiligung Ortslage	Getötete						Schwerverletzte					
	Februar		Zu- bzw. Abnah- me (-)	Januar - Februar		Zu- bzw. Abnah- me (-)	Februar		Zu- bzw. Abnah- me (-)	Januar - Februar		Zu- bzw. Abnah- me (-)
	2016	2015		2016	2015		2016	2015		2016	2015	
	Anzahl		%	Anzahl		%	Anzahl		%	Anzahl		%
Fahrer und Mitfahrer von												
Fahrrädern	4	1	X	8	5	X	57	58	-1,7	137	140	-2,1
innerorts	4	1	X	7	4	X	53	55	-3,6	124	129	-3,9
außerorts	-	-	-	1	1	-	4	3	X	13	11	18,2
und zwar												
Pedelecs	2	-	X	2	-	X	1	-	X	8	5	X
innerorts	2	-	X	2	-	X	1	-	X	8	4	X
außerorts	-	-	-	-	-	-	-	-	-	-	1	X
unter 15 Jahren	-	-	-	-	-	-	3	2	X	5	3	X
innerorts	-	-	-	-	-	-	3	2	X	5	3	X
außerorts	-	-	-	-	-	-	-	-	-	-	-	-
anderen Fahrzeugen	-	-	-	-	-	-	3	-	X	3	-	X
innerorts	-	-	-	-	-	-	2	-	X	2	-	X
außerorts	-	-	-	-	-	-	1	-	X	1	-	X
Fußgänger	5	6	X	14	16	-12,5	76	72	5,6	186	210	-11,4
innerorts	3	3	-	8	12	X	71	65	9,2	173	198	-12,6
außerorts	2	3	X	6	4	X	5	7	X	13	12	8,3
und zwar												
Fußgänger mit Sport- oder Spielgeräten	-	-	-	-	-	-	-	1	X	1	2	X
innerorts	-	-	-	-	-	-	-	1	X	-	2	X
außerorts	-	-	-	-	-	-	-	-	-	1	-	X
unter 15 Jahren	-	-	-	-	-	-	2	8	X	17	19	-10,5
innerorts	-	-	-	-	-	-	2	8	X	15	19	-21,1
außerorts	-	-	-	-	-	-	-	-	-	2	-	X
65 Jahre und mehr	3	2	X	9	9	-	30	27	11,1	76	81	-6,2
innerorts	3	1	X	7	8	X	29	26	11,5	75	80	-6,3
außerorts	-	1	X	2	1	X	1	1	-	1	1	-
Andere Personen	-	-	-	-	-	-	1	1	-	1	1	-
innerorts	-	-	-	-	-	-	1	1	-	1	1	-
außerorts	-	-	-	-	-	-	-	-	-	-	-	-
Insgesamt	22	24	-8,3	74	50	48,0	510	532	-4,1	1 138	1 176	-3,2
innerorts	8	4	X	18	19	-5,3	242	221	9,5	518	521	-0,6
außerorts	14	20	-30,0	56	31	80,6	268	311	-13,8	620	655	-5,3
darunter:												
unter 15 Jahren	-	-	-	-	-	-	18	18	-	47	43	9,3
innerorts	-	-	-	-	-	-	8	12	X	28	28	-
außerorts	-	-	-	-	-	-	10	6	X	19	15	26,7
65 Jahre und mehr	9	6	X	25	18	38,9	94	122	-23,0	235	271	-13,3
innerorts	6	2	X	11	12	-8,3	55	71	-22,5	149	174	-14,4
außerorts	3	4	X	14	6	X	39	51	-23,5	86	97	-11,3

¹⁾ Ohne Lastkraftwagen mit Tankauflage.

Art der Verkehrsbeteiligung und Ortslage

Leichtverletzte						Verunglückte insgesamt						Art der Verkehrsbeteiligung Ortslage
Februar		Zu- bzw. Abnahme (-)	Januar - Februar		Zu- bzw. Abnahme (-)	Februar		Zu- bzw. Abnahme (-)	Januar - Februar		Zu- bzw. Abnahme (-)	
2016	2015		2016	2015		2016	2015		2016	2015		
Anzahl		%	Anzahl		%	Anzahl		%	Anzahl		%	
Fahrer und Mitfahrer von												
334	261	28,0	707	563	25,6	395	320	23,4	852	708	20,3 Fahrrädern
315	254	24,0	666	539	23,6	372	310	20,0	797	672	18,6 innerorts
19	7	X	41	24	70,8	23	10	X	55	36	52,8 außerorts
und zwar												
7	5	X	18	11	63,6	10	5	X	28	16	75,0 Pedelecs
7	5	X	17	10	70,0	10	5	X	27	14	92,9 innerorts
-	-	-	1	1	-	-	-	-	1	2	X außerorts
32	23	39,1	57	43	32,6	35	25	40,0	62	46	34,8 unter 15 Jahren
31	23	34,8	56	42	33,3	34	25	36,0	61	45	35,6 innerorts
1	-	X	1	1	-	1	-	X	1	1	- außerorts
12	13	-7,7	21	29	-27,6	15	13	15,4	24	29	-17,2 anderen Fahrzeugen
10	12	-16,7	19	26	-26,9	12	12	-	21	26	-19,2 innerorts
2	1	X	2	3	X	3	1	X	3	3	- außerorts
238	214	11,2	505	467	8,1	319	292	9,2	705	693	1,7 Fußgänger
230	198	16,2	481	434	10,8	304	266	14,3	662	644	2,8 innerorts
8	16	X	24	33	-27,3	15	26	-42,3	43	49	-12,2 außerorts
und zwar												
7	1	X	14	2	X	7	2	X	15	4	X Fußgänger mit Sport-
7	1	X	13	2	X	7	2	X	13	4	X oder Spielgeräten
-	-	-	1	-	X	-	-	-	2	-	X innerorts
46	36	27,8	91	70	30,0	48	44	9,1	108	89	21,3 unter 15 Jahren
46	36	27,8	90	70	28,6	48	44	9,1	105	89	18,0 innerorts
-	-	-	1	-	X	-	-	-	3	-	X außerorts
40	46	-13,0	90	99	-9,1	73	75	-2,7	175	189	-7,4 65 Jahre und mehr
38	44	-13,6	86	95	-9,5	70	71	-1,4	168	183	-8,2 innerorts
2	2	-	4	4	-	3	4	X	7	6	X außerorts
2	4	X	11	10	10,0	3	5	X	12	11	9,1 Andere Personen
2	3	X	11	8	X	3	4	X	12	9	X innerorts
-	1	X	-	2	X	-	1	X	-	2	X außerorts
3 136	3 402	-7,8	7 119	7 060	0,8	3 668	3 958	-7,3	8 331	8 286	0,5 Insgesamt
1 743	1 908	-8,6	3 792	3 816	-0,6	1 993	2 133	-6,6	4 328	4 356	-0,6 innerorts
1 393	1 494	-6,8	3 327	3 244	2,6	1 675	1 825	-8,2	4 003	3 930	1,9 außerorts
darunter												
179	174	2,9	378	350	8,0	197	192	2,6	425	393	8,1 unter 15 Jahren
121	111	9,0	235	228	3,1	129	123	4,9	263	256	2,7 innerorts
58	63	-7,9	143	122	17,2	68	69	-1,4	162	137	18,2 außerorts
299	327	-8,6	676	670	0,9	402	455	-11,6	936	959	-2,4 65 Jahre und mehr
201	213	-5,6	448	437	2,5	262	286	-8,4	608	623	-2,4 innerorts
98	114	-14,0	228	233	-2,1	140	169	-17,2	328	336	-2,4 außerorts

6. An Straßenverkehrsunfällen beteiligte Fahrzeugführer und Fußgänger in Bayern

Art der Verkehrsbeteiligung Ortslage	Unfälle mit											
	Personen-	schwerw. Sach-	Personen-	schwerw. Sach-	Per-	schwerw. Sach-	Personen-	schwerw. Sach-	Personen-	schwerw. Sach-	Per-	schwerw. Sach-
	schaden	schaden ¹⁾	schaden	schaden ¹⁾	sonen-	schaden	schaden	schaden ¹⁾	schaden	schaden ¹⁾	sonen-	schaden
	Februar 2016		Februar 2015		Zu- bzw. Abnahme (-)		Januar - Februar 2016		Januar - Februar 2015		Zu- bzw. Abnahme (-)	
Anzahl		Anzahl		%		Anzahl		Anzahl		%		
Fahrer von												
Kraftfahrzeugen mit Versicherungskennzeichen	72	2	64	2	12,5	-	145	2	134	4	8,2	X
innerorts	63	2	53	2	18,9	-	123	2	111	4	10,8	X
außerorts	9	-	11	-	X	-	22	-	23	-	-4,3	-
davon												
Mofas, Kleinkraftfahrzeugen	68	1	64	2	6,3	X	137	1	131	3	4,6	X
innerorts	60	1	53	2	13,2	X	116	1	109	3	6,4	X
außerorts	8	-	11	-	X	-	21	-	22	-	-4,5	-
E-Bikes	1	-	-	-	X	-	2	-	2	-	-	-
innerorts	1	-	-	-	X	-	2	-	1	-	X	-
außerorts	-	-	-	-	-	-	-	-	1	-	X	-
drei- und leichten vierrädrigen Kfz	3	1	-	-	X	X	6	1	1	1	X	-
innerorts	2	1	-	-	X	X	5	1	1	1	X	-
außerorts	1	-	-	-	X	-	1	-	-	-	X	-
Kraftfahrzeugen mit amtlichem Kennzeichen	63	1	51	4	23,5	X	107	4	91	8	17,6	X
innerorts	48	1	39	4	23,1	X	80	4	67	6	19,4	X
außerorts	15	-	12	-	25,0	-	27	-	24	2	12,5	X
davon												
zwei- und drei- und leichten vierrädrigen Kraftfahrzeugen	62	1	51	4	21,6	X	105	3	90	8	16,7	X
innerorts	48	1	39	4	23,1	X	79	3	66	6	19,7	X
außerorts	14	-	12	-	16,7	-	26	-	24	2	8,3	X
drei- und leichten vierrädrigen Kfz	1	-	-	-	X	-	2	1	1	-	X	X
innerorts	-	-	-	-	-	-	1	1	1	-	-	X
außerorts	1	-	-	-	X	-	1	-	-	-	X	-
Personenkraftwagen	3 886	1 333	4 378	1 341	-11,2	-0,6	8 776	3 111	8 944	2 920	-1,9	6,5
innerorts	2 155	694	2 429	758	-11,3	-8,4	4 682	1 580	4 845	1 590	-3,4	-0,6
außerorts	1 731	639	1 949	583	-11,2	9,6	4 094	1 531	4 099	1 330	-0,1	15,1
darunter												
18 bis u. 25 Jahre	739	268	855	277	-13,6	-3,2	1 742	696	1 807	631	-3,6	10,3
innerorts	346	130	418	145	-17,2	-10,3	785	322	839	306	-6,4	5,2
außerorts	393	138	437	132	-10,1	4,5	957	374	968	325	-1,1	15,1
Wohnmobilen	6	1	6	4	-	X	6	4	10	6	X	X
innerorts	1	-	3	2	X	X	1	2	4	4	X	X
außerorts	5	1	3	2	X	X	5	2	6	2	X	-
Bussen	45	6	56	10	-19,6	X	103	15	114	18	-9,6	-16,7
innerorts	38	2	43	5	-11,6	X	82	5	88	10	-6,8	X
außerorts	7	4	13	5	X	X	21	10	26	8	-19,2	X
Güterkraftfahrzeugen	310	102	341	126	-9,1	-19,0	609	262	696	287	-12,5	-8,7
innerorts	110	35	131	36	-16,0	-2,8	224	83	259	88	-13,5	-5,7
außerorts	200	67	210	90	-4,8	-25,6	385	179	437	199	-11,9	-10,1
darunter												
Liefer- und Lastkraftwagen mit zul. Gesamtgewicht bis einschl. 3 500 kg ²⁾	124	43	131	29	-5,3	48,3	265	99	276	96	-4,0	3,1
innerorts	65	20	67	14	-3,0	42,9	135	45	137	45	-1,5	-
außerorts	59	23	64	15	-7,8	53,3	130	54	139	51	-6,5	5,9
Liefer- und Lastkraftwagen mit zul. Gesamtgewicht über 3 500 kg ²⁾	93	22	106	47	-12,3	-53,2	164	65	208	95	-21,2	-31,6
innerorts	32	11	44	13	-27,3	-15,4	62	26	82	25	-24,4	4,0
außerorts	61	11	62	34	-1,6	-67,6	102	39	126	70	-19,0	-44,3
Sattelzugmaschinen	80	33	91	45	-12,1	-26,7	156	87	188	85	-17,0	2,4
innerorts	10	3	14	6	-28,6	X	22	9	30	13	-26,7	X
außerorts	70	30	77	39	-9,1	-23,1	134	78	158	72	-15,2	8,3
Landwirtschaftlichen												
Zugmaschinen	10	5	17	7	-41,2	X	31	10	34	8	-8,8	X
innerorts	5	3	7	3	X	-	14	4	16	3	-12,5	X
außerorts	5	2	10	4	X	X	17	6	18	5	-5,6	X
übrigen Kraftfahrzeugen	10	4	15	5	-33,3	X	30	9	30	9	-	-
innerorts	8	3	11	2	X	X	19	6	22	4	-13,6	X
außerorts	2	1	4	3	X	X	11	3	8	5	X	X
Fahrer von												
Kraftfahrzeugen zusammen	4 402	1 454	4 928	1 499	-10,7	-3,0	9 807	3 417	10 053	3 260	-2,4	4,8
innerorts	2 428	740	2 716	812	-10,6	-8,9	5 225	1 686	5 412	1 709	-3,5	-1,3
außerorts	1 974	714	2 212	687	-10,8	3,9	4 582	1 731	4 641	1 551	-1,3	11,6
darunter flüchtig	134	68	155	97	-13,5	-29,9	309	183	323	204	-4,3	-10,3
innerorts	79	24	101	53	-21,8	-54,7	191	82	205	100	-6,8	-18,0
außerorts	55	44	54	44	1,9	-	118	101	118	104	-	-2,9

Noch: 6. An Straßenverkehrsunfällen beteiligte Fahrzeugführer und Fußgänger in Bayern

Art der Verkehrsbeteiligung Ortslage	Unfälle mit											
	Personen-	schwerw. Sach-	Personen-	schwerw. Sach-	Per-	schwerw. Sach-	Personen-	schwerw. Sach-	Personen-	schwerw. Sach-	Per-	schwerw. Sach-
	schaden	schaden ¹⁾	schaden	schaden ¹⁾	sonen-	schaden	schaden	schaden ¹⁾	schaden	schaden ¹⁾	sonen-	schaden
	Februar 2016		Februar 2015		Zu- bzw. Abnahme (-)		Januar - Februar 2016		Januar - Februar 2015		Zu- bzw. Abnahme (-)	
Anzahl		Anzahl		%		Anzahl		Anzahl		%		
Fahrer von												
Fahrrädern	417	2	337	2	23,7	-	901	3	748	4	20,5	X
innerorts	392	1	327	2	19,9	X	844	1	711	4	18,7	X
außerorts	25	1	10	-	X	X	57	2	37	-	54,1	X
und zwar												
Pedelecs	10	-	5	-	X	-	28	-	16	-	75,0	-
innerorts	10	-	5	-	X	-	27	-	14	-	92,9	-
außerorts	-	-	-	-	-	-	1	-	2	-	X	-
unter 15 Jahren	35	-	26	-	34,6	-	63	-	48	-	31,3	-
innerorts	33	-	26	-	26,9	-	61	-	47	-	29,8	-
außerorts	2	-	-	-	X	-	2	-	1	-	X	-
anderen Fahrzeugen	33	14	25	16	32,0	-12,5	59	35	73	42	-19,2	-16,7
innerorts	25	11	21	10	19,0	10,0	44	26	55	30	-20,0	-13,3
außerorts	8	3	4	6	X	X	15	9	18	12	-16,7	X
Fußgänger	331	1	300	-	10,3	X	735	1	716	2	2,7	X
innerorts	314	1	274	-	14,6	X	690	1	664	2	3,9	X
außerorts	17	-	26	-	-34,6	-	45	-	52	-	-13,5	-
und zwar												
Fußgänger mit Sport-												
oder Spielgeräten	7	-	2	-	X	-	15	-	4	-	X	-
innerorts	7	-	2	-	X	-	13	-	4	-	X	-
außerorts	-	-	-	-	-	-	2	-	-	-	X	-
unter 15 Jahren	48	-	44	-	9,1	-	111	-	91	-	22,0	-
innerorts	48	-	44	-	9,1	-	108	-	91	-	18,7	-
außerorts	-	-	-	-	-	-	3	-	-	-	X	-
65 Jahre und mehr	73	-	75	-	-2,7	-	177	-	190	-	-6,8	-
innerorts	70	-	71	-	-1,4	-	170	-	184	-	-7,6	-
außerorts	3	-	4	-	X	-	7	-	6	-	X	-
Andere Personen	12	-	11	-	9,1	-	31	-	23	2	34,8	X
innerorts	10	-	8	-	X	-	26	-	18	-	44,4	-
außerorts	2	-	3	-	X	-	5	-	5	2	-	X
Insgesamt	5 195	1 471	5 601	1 517	-7,2	-3,0	11 533	3 456	11 613	3 310	-0,7	4,4
innerorts	3 169	753	3 346	824	-5,3	-8,6	6 829	1 714	6 860	1 745	-0,5	-1,8
außerorts	2 026	718	2 255	693	-10,2	3,6	4 704	1 742	4 753	1 565	-1,0	11,3
darunter:												
unter 15 Jahren	84	-	71	-	18,3	-	175	-	144	-	21,5	-
innerorts	82	-	71	-	15,5	-	170	-	143	-	18,9	-
außerorts	2	-	-	-	X	-	5	-	1	-	X	-
65 Jahre und mehr	588	132	674	170	-12,8	-22,4	1 363	307	1 371	350	-0,6	-12,3
innerorts	416	89	448	117	-7,1	-23,9	955	188	943	229	1,3	-17,9
außerorts	172	43	226	53	-23,9	-18,9	408	119	428	121	-4,7	-1,7

¹⁾ Schwerwiegender Unfall mit Sachschaden (im engeren Sinne). - ²⁾ Ohne Lastkraftwagen mit Tankauflage.

7. Straßenverkehrsunfälle und Verunglückte in Bayern im Februar 2016 nach Tagen

Tagesdatum Ortslage	Unfälle mit Personen- schaden	davon mit			Verunglückte			Unfälle mit schwer- wiegendem Sachschaden ¹⁾	Unfälle mit Personen- und schwer- wiegendem Sachschaden ¹⁾
		Getöteten	Schwer- verletzten	Leicht- verletzten	Getötete	Schwer- verletzte	Leicht- verletzte		
Innerorts									
1. Montag	68	-	12	56	-	13	68	9	77
2. Dienstag	60	-	8	52	-	9	59	7	67
3. Mittwoch	71	1	9	61	1	9	78	9	80
4. Donnerstag	79	1	5	73	1	6	87	17	96
5. Freitag	70	-	8	62	-	9	77	15	85
6. Samstag	36	-	5	31	-	6	39	8	44
7. Sonntag	37	-	9	28	-	10	36	5	42
8. Montag	54	-	10	44	-	10	52	13	67
9. Dienstag	48	1	3	44	1	3	51	17	65
10. Mittwoch	54	1	6	47	1	6	63	12	66
11. Donnerstag	53	-	14	39	-	17	50	13	66
12. Freitag	70	-	15	55	-	17	73	21	91
13. Samstag	53	-	8	45	-	9	73	11	64
14. Sonntag	23	-	2	21	-	5	32	8	31
15. Montag	62	-	8	54	-	9	61	14	76
16. Dienstag	51	1	8	42	1	8	51	10	61
17. Mittwoch	55	-	8	47	-	8	54	15	70
18. Donnerstag	77	1	14	62	1	14	76	19	96
19. Freitag	57	1	7	49	1	7	71	16	73
20. Samstag	60	1	9	50	1	9	69	24	84
21. Sonntag	21	-	3	18	-	3	19	5	26
22. Montag	60	-	3	57	-	3	63	6	66
23. Dienstag	71	-	12	59	-	12	81	13	84
24. Mittwoch	65	-	4	61	-	4	73	12	77
25. Donnerstag	54	-	6	48	-	6	62	17	71
26. Freitag	63	-	5	58	-	5	73	15	78
27. Samstag	43	-	7	36	-	7	51	12	55
28. Sonntag	16	-	3	13	-	4	19	7	23
29. Montag	73	-	13	60	-	14	82	30	103
Zusammen	1 604	8	224	1 372	8	242	1 743	380	1 984
Außerorts, einschließlich Autobahn									
1. Montag	40	1	6	33	1	11	56	13	53
2. Dienstag	32	-	2	30	-	5	40	9	41
3. Mittwoch	32	1	7	24	1	7	28	22	54
4. Donnerstag	50	1	6	43	1	7	66	26	76
5. Freitag	31	1	5	25	1	5	51	5	36
6. Samstag	41	-	8	33	-	9	65	13	54
7. Sonntag	24	-	5	19	-	7	28	6	30
8. Montag	39	-	8	31	-	11	49	9	48
9. Dienstag	31	1	7	23	1	9	44	8	39
10. Mittwoch	35	-	6	29	-	6	45	21	56
11. Donnerstag	44	2	8	34	2	13	57	13	57
12. Freitag	32	-	5	27	-	9	48	13	45
13. Samstag	24	1	3	20	1	4	41	7	31
14. Sonntag	19	-	6	13	-	8	25	13	32
15. Montag	42	1	5	36	1	5	48	16	58
16. Dienstag	26	-	4	22	-	6	31	6	32
17. Mittwoch	45	1	10	34	1	15	54	9	54
18. Donnerstag	32	-	5	27	-	5	41	10	42
19. Freitag	54	-	9	45	-	12	71	24	78
20. Samstag	49	-	9	40	-	11	72	46	95
21. Sonntag	28	-	5	23	-	5	39	10	38
22. Montag	42	1	11	30	1	18	42	7	49
23. Dienstag	35	2	6	27	2	8	38	19	54
24. Mittwoch	28	-	5	23	-	9	37	12	40
25. Donnerstag	60	1	15	44	1	18	61	28	88
26. Freitag	51	-	10	41	-	14	70	14	65
27. Samstag	30	-	7	23	-	10	40	6	36
28. Sonntag	17	-	5	12	-	9	19	10	27
29. Montag	75	-	11	64	-	12	87	75	150
Zusammen	1 088	14	199	875	14	268	1 393	470	1 558

¹⁾ Schwerwiegender Unfall mit Sachschaden (im engeren Sinne).

Noch: 7. Straßenverkehrsunfälle und Verunglückte in Bayern im Februar 2016 nach Tagen

Tagesdatum Ortslage	Unfälle mit Personen- schaden	davon mit			Verunglückte			Unfälle mit schwer- wiegendem Sachschaden ¹⁾	Unfälle mit Personen- und schwer- wiegendem Sachschaden ¹⁾
		Getöteten	Schwer- verletzten	Leicht- verletzten	Getötete	Schwer- verletzte	Leicht- verletzte		
Innerorts und außerorts zusammen									
1. Montag	108	1	18	89	1	24	124	22	130
2. Dienstag	92	-	10	82	-	14	99	16	108
3. Mittwoch	103	2	16	85	2	16	106	31	134
4. Donnerstag	129	2	11	116	2	13	153	43	172
5. Freitag	101	1	13	87	1	14	128	20	121
6. Samstag	77	-	13	64	-	15	104	21	98
7. Sonntag	61	-	14	47	-	17	64	11	72
8. Montag	93	-	18	75	-	21	101	22	115
9. Dienstag	79	2	10	67	2	12	95	25	104
10. Mittwoch	89	1	12	76	1	12	108	33	122
11. Donnerstag	97	2	22	73	2	30	107	26	123
12. Freitag	102	-	20	82	-	26	121	34	136
13. Samstag	77	1	11	65	1	13	114	18	95
14. Sonntag	42	-	8	34	-	13	57	21	63
15. Montag	104	1	13	90	1	14	109	30	134
16. Dienstag	77	1	12	64	1	14	82	16	93
17. Mittwoch	100	1	18	81	1	23	108	24	124
18. Donnerstag	109	1	19	89	1	19	117	29	138
19. Freitag	111	1	16	94	1	19	142	40	151
20. Samstag	109	1	18	90	1	20	141	70	179
21. Sonntag	49	-	8	41	-	8	58	15	64
22. Montag	102	1	14	87	1	21	105	13	115
23. Dienstag	106	2	18	86	2	20	119	32	138
24. Mittwoch	93	-	9	84	-	13	110	24	117
25. Donnerstag	114	1	21	92	1	24	123	45	159
26. Freitag	114	-	15	99	-	19	143	29	143
27. Samstag	73	-	14	59	-	17	91	18	91
28. Sonntag	33	-	8	25	-	13	38	17	50
29. Montag	148	-	24	124	-	26	169	105	253
Insgesamt	2 692	22	423	2 247	22	510	3 136	850	3 542
darunter auf Autobahnen									
1. Montag	6	-	-	6	-	-	6	4	10
2. Dienstag	7	-	-	7	-	-	7	2	9
3. Mittwoch	8	-	1	7	-	1	9	10	18
4. Donnerstag	10	-	1	9	-	1	10	5	15
5. Freitag	10	-	2	8	-	2	21	1	11
6. Samstag	13	-	1	12	-	1	22	2	15
7. Sonntag	3	-	-	3	-	-	7	1	4
8. Montag	7	-	3	4	-	4	8	5	12
9. Dienstag	6	-	2	4	-	4	4	5	11
10. Mittwoch	11	-	-	11	-	-	16	13	24
11. Donnerstag	9	-	2	7	-	4	14	4	13
12. Freitag	9	-	-	9	-	-	12	4	13
13. Samstag	8	-	-	8	-	-	18	2	10
14. Sonntag	5	-	2	3	-	3	6	6	11
15. Montag	10	-	-	10	-	-	10	5	15
16. Dienstag	9	-	2	7	-	4	12	2	11
17. Mittwoch	10	1	1	8	1	1	8	2	12
18. Donnerstag	10	-	2	8	-	2	15	1	11
19. Freitag	13	-	1	12	-	4	23	6	19
20. Samstag	10	-	1	9	-	1	18	22	32
21. Sonntag	10	-	2	8	-	2	17	4	14
22. Montag	7	1	2	4	1	3	5	-	7
23. Dienstag	6	-	2	4	-	2	8	6	12
24. Mittwoch	6	-	-	6	-	-	12	4	10
25. Donnerstag	10	-	2	8	-	2	14	15	25
26. Freitag	12	-	3	9	-	5	17	6	18
27. Samstag	9	-	3	6	-	4	15	2	11
28. Sonntag	2	-	2	-	-	4	-	3	5
29. Montag	13	-	3	10	-	4	13	31	44
Zusammen	249	2	40	207	2	58	347	173	422

¹⁾ Schwerwiegender Unfall mit Sachschaden (im engeren Sinne).

8. Getötete und Verletzte im Straßenverkehr in

Im Alter von ... bis unter ... Jahren Geschlecht	Getötete						Schwerverletzte					
	Februar		Zu- bzw. Abnah- me (-)	Januar - Februar		Zu- bzw. Abnah- me (-)	Februar		Zu- bzw. Abnah- me (-)	Januar - Februar		Zu- bzw. Abnah- me (-)
	2016	2015		2016	2015		2016	2015		2016	2015	
	Anzahl		%	Anzahl		%	Anzahl		%	Anzahl		%
unter 15	-	-	-	-	-	-	18	18	-	47	43	9,3
männlich	-	-	-	-	-	-	11	9	X	24	19	26,3
weiblich	-	-	-	-	-	-	7	9	X	23	24	-4,2
15 - 18	-	-	-	2	-	X	22	16	37,5	52	48	8,3
männlich	-	-	-	-	-	-	14	11	27,3	32	28	14,3
weiblich	-	-	-	2	-	X	8	5	X	20	20	-
18 - 21	-	1	X	9	3	X	50	40	25,0	95	105	-9,5
männlich	-	1	X	6	3	X	30	19	57,9	51	55	-7,3
weiblich	-	-	-	3	-	X	20	21	-4,8	44	50	-12,0
21 - 25	-	5	X	4	7	X	44	51	-13,7	92	93	-1,1
männlich	-	4	X	2	5	X	28	23	21,7	52	44	18,2
weiblich	-	1	X	2	2	-	16	28	-42,9	40	49	-18,4
25 - 30	1	3	X	2	4	X	38	46	-17,4	81	102	-20,6
männlich	1	2	X	1	2	X	25	30	-16,7	45	61	-26,2
weiblich	-	1	X	1	2	X	13	16	-18,8	36	41	-12,2
30 - 35	3	2	X	8	6	X	23	38	-39,5	45	63	-28,6
männlich	2	2	-	6	5	X	14	22	-36,4	28	40	-30,0
weiblich	1	-	X	2	1	X	9	16	X	17	23	-26,1
35 - 40	1	1	-	1	1	-	33	25	32,0	74	51	45,1
männlich	1	1	-	1	1	-	24	16	50,0	51	33	54,5
weiblich	-	-	-	-	-	-	9	9	-	23	18	27,8
40 - 45	3	1	X	5	1	X	37	26	42,3	84	65	29,2
männlich	3	-	X	4	-	X	16	15	6,7	46	36	27,8
weiblich	-	1	X	1	1	-	21	11	90,9	38	29	31,0
45 - 50	3	4	X	9	6	X	31	41	-24,4	78	92	-15,2
männlich	3	2	X	5	4	X	13	28	-53,6	40	57	-29,8
weiblich	-	2	X	4	2	X	18	13	38,5	38	35	8,6
50 - 55	1	-	X	3	-	X	52	36	44,4	100	89	12,4
männlich	1	-	X	2	-	X	30	22	36,4	61	49	24,5
weiblich	-	-	-	1	-	X	22	14	57,1	39	40	-2,5
55 - 60	-	-	-	2	1	X	38	39	-2,6	84	83	1,2
männlich	-	-	-	-	-	-	20	17	17,6	44	37	18,9
weiblich	-	-	-	2	1	X	18	22	-18,2	40	46	-13,0
60 - 65	1	1	-	4	3	X	30	34	-11,8	71	71	-
männlich	1	-	X	3	1	X	18	17	5,9	39	36	8,3
weiblich	-	1	X	1	2	X	12	17	-29,4	32	35	-8,6
65 - 70	2	1	X	3	3	-	19	24	-20,8	44	46	-4,3
männlich	1	1	-	2	1	X	12	16	-25,0	25	29	-13,8
weiblich	1	-	X	1	2	X	7	8	X	19	17	11,8
70 - 75	1	1	-	5	1	X	29	31	-6,5	64	63	1,6
männlich	1	-	X	4	-	X	15	17	-11,8	36	33	9,1
weiblich	-	1	X	1	1	-	14	14	-	28	30	-6,7
75 und mehr	6	4	X	17	14	21,4	46	67	-31,3	127	162	-21,6
männlich	4	3	X	12	7	X	18	30	-40,0	60	75	-20,0
weiblich	2	1	X	5	7	X	28	37	-24,3	67	87	-23,0
Zusammen	22	24	-8,3	74	50	48,0	510	532	-4,1	1 138	1 176	-3,2
männlich	18	16	12,5	48	29	65,5	288	292	-1,4	634	632	0,3
weiblich	4	8	X	26	21	23,8	222	240	-7,5	504	544	-7,4
Ohne Angabe	-	-	-	-	-	-	-	-	-	-	-	-
Insgesamt	22	24	-8,3	74	50	48,0	510	532	-4,1	1 138	1 176	-3,2

Bayern nach Altersgruppen und Geschlecht

Leichtverletzte						Verunglückte insgesamt						Im Alter von ... bis unter ... Jahren ----- Geschlecht
Februar		Zu- bzw. Abnah- me (-)	Januar - Februar		Zu- bzw. Abnah- me (-)	Februar		Zu- bzw. Abnah- me (-)	Januar - Februar		Zu- bzw. Abnah- me (-)	
2016	2015		2016	2015		2016	2015		2016	2015		
Anzahl	%	Anzahl	%	Anzahl	%	Anzahl	%	Anzahl	%			
179	174	2,9	378	350	8,0	197	192	2,6	425	393	8,1 unter 15
90	90	-	187	177	5,6	101	99	2,0	211	196	7,7 männlich
89	84	6,0	191	173	10,4	96	93	3,2	214	197	8,6 weiblich
122	121	0,8	250	262	-4,6	144	137	5,1	304	310	-1,9 15 - 18
61	58	5,2	130	132	-1,5	75	69	8,7	162	160	1,3 männlich
61	63	-3,2	120	130	-7,7	69	68	1,5	142	150	-5,3 weiblich
308	311	-1,0	710	690	2,9	358	352	1,7	814	798	2,0 18 - 21
146	137	6,6	347	321	8,1	176	157	12,1	404	379	6,6 männlich
162	174	-6,9	363	369	-1,6	182	195	-6,7	410	419	-2,1 weiblich
296	364	-18,7	750	792	-5,3	340	420	-19,0	846	892	-5,2 21 - 25
158	151	4,6	375	359	4,5	186	178	4,5	429	408	5,1 männlich
138	213	-35,2	375	433	-13,4	154	242	-36,4	417	484	-13,8 weiblich
329	360	-8,6	790	783	0,9	368	409	-10,0	873	889	-1,8 25 - 30
161	181	-11,0	379	377	0,5	187	213	-12,2	425	440	-3,4 männlich
168	179	-6,1	411	406	1,2	181	196	-7,7	448	449	-0,2 weiblich
271	302	-10,3	614	609	0,8	297	342	-13,2	667	678	-1,6 30 - 35
141	147	-4,1	305	316	-3,5	157	171	-8,2	339	361	-6,1 männlich
130	155	-16,1	309	293	5,5	140	171	-18,1	328	317	3,5 weiblich
251	252	-0,4	536	490	9,4	285	278	2,5	611	542	12,7 35 - 40
125	136	-8,1	268	248	8,1	150	153	-2,0	320	282	13,5 männlich
126	116	8,6	268	242	10,7	135	125	8,0	291	260	11,9 weiblich
196	289	-32,2	501	555	-9,7	236	316	-25,3	590	621	-5,0 40 - 45
86	138	-37,7	235	266	-11,7	105	153	-31,4	285	302	-5,6 männlich
110	151	-27,2	266	289	-8,0	131	163	-19,6	305	319	-4,4 weiblich
304	286	6,3	630	573	9,9	338	331	2,1	717	671	6,9 45 - 50
159	154	3,2	325	307	5,9	175	184	-4,9	370	368	0,5 männlich
145	132	9,8	305	266	14,7	163	147	10,9	347	303	14,5 weiblich
250	289	-13,5	570	581	-1,9	303	325	-6,8	673	670	0,4 50 - 55
115	147	-21,8	271	276	-1,8	146	169	-13,6	334	325	2,8 männlich
135	142	-4,9	299	305	-2,0	157	156	0,6	339	345	-1,7 weiblich
198	194	2,1	420	418	0,5	236	233	1,3	506	502	0,8 55 - 60
102	90	13,3	209	193	8,3	122	107	14,0	253	230	10,0 männlich
96	104	-7,7	211	225	-6,2	114	126	-9,5	253	272	-7,0 weiblich
132	131	0,8	289	285	1,4	163	166	-1,8	364	359	1,4 60 - 65
65	69	-5,8	137	147	-6,8	84	86	-2,3	179	184	-2,7 männlich
67	62	8,1	152	138	10,1	79	80	-1,3	185	175	5,7 weiblich
94	84	11,9	215	181	18,8	115	109	5,5	262	230	13,9 65 - 70
44	43	2,3	99	91	8,8	57	60	-5,0	126	121	4,1 männlich
50	41	22,0	116	90	28,9	58	49	18,4	136	109	24,8 weiblich
71	89	-20,2	159	193	-17,6	101	121	-16,5	228	257	-11,3 70 - 75
38	44	-13,6	86	92	-6,5	54	61	-11,5	126	125	0,8 männlich
33	45	-26,7	73	101	-27,7	47	60	-21,7	102	132	-22,7 weiblich
134	154	-13,0	302	296	2,0	186	225	-17,3	446	472	-5,5 75 und mehr
66	83	-20,5	149	152	-2,0	88	116	-24,1	221	234	-5,6 männlich
68	71	-4,2	153	144	6,3	98	109	-10,1	225	238	-5,5 weiblich
3 135	3 400	-7,8	7 114	7 058	0,8	3 667	3 956	-7,3	8 326	8 284	0,5 Zusammen
1 557	1 668	-6,7	3 502	3 454	1,4	1 863	1 976	-5,7	4 184	4 115	1,7 männlich
1 578	1 732	-8,9	3 612	3 604	0,2	1 804	1 980	-8,9	4 142	4 169	-0,6 weiblich
1	2	X	5	2	X	1	2	X	5	2	X Ohne Angabe
3 136	3 402	-7,8	7 119	7 060	0,8	3 668	3 958	-7,3	8 331	8 286	0,5	Insgesamt

9. Straßenverkehrsunfälle und Verunglückte in Bayern nach Unfalltypen

Unfalltyp Ortslage	2016				2015				Zu- bzw. Abnahme (-)			
	Unfälle mit Personen- schaden	Verunglückte			Unfälle mit Personen- schaden	Verunglückte			Unfälle mit Personen- schaden	Getötete	Schwer- verletzte	Leicht- verletzte
		Getötete	Schwer- verletzte	Leicht- verletzte		Getötete	Schwer- verletzte	Leicht- verletzte				
	Anzahl								%			

Februar

Fahrunfall	530	9	144	519	581	7	141	590	-8,8	X	2,1	-12,0
innerorts	172	2	42	170	161	-	34	168	6,8	X	23,5	1,2
außerorts	358	7	102	349	420	7	107	422	-14,8	-	-4,7	-17,3
Abbiege-Unfall	351	-	64	409	324	-	56	389	8,3	-	14,3	5,1
innerorts	261	-	40	278	251	-	25	296	4,0	-	60,0	-6,1
außerorts	90	-	24	131	73	-	31	93	23,3	-	-22,6	40,9
Einbiegen/Kreuzenunfall	577	3	78	753	570	2	82	737	1,2	X	-4,9	2,2
innerorts	428	1	48	522	418	-	48	505	2,4	X	-	3,4
außerorts	149	2	30	231	152	2	34	232	-2,0	-	-11,8	-0,4
Überschreitenunfall	160	4	42	126	130	3	39	97	23,1	X	7,7	29,9
innerorts	156	3	40	125	124	3	36	94	25,8	-	11,1	33,0
außerorts	4	1	2	1	6	-	3	3	X	X	X	X
Unfall durch ruhenden Verkehr	34	-	5	33	38	-	7	36	-10,5	-	X	-8,3
innerorts	34	-	5	33	37	-	7	35	-8,1	-	X	-5,7
außerorts	-	-	-	-	1	-	-	1	X	-	-	X
Unfall im Längsverkehr	686	3	106	963	879	8	135	1 221	-22,0	X	-21,5	-21,1
innerorts	308	-	22	399	424	-	17	580	-27,4	-	29,4	-31,2
außerorts	378	3	84	564	455	8	118	641	-16,9	X	-28,8	-12,0
Sonstiger Unfall	354	3	71	333	346	4	72	332	2,3	X	-1,4	0,3
innerorts	245	2	45	216	252	1	54	230	-2,8	X	-16,7	-6,1
außerorts	109	1	26	117	94	3	18	102	16,0	X	44,4	14,7
Insgesamt	2 692	22	510	3 136	2 868	24	532	3 402	-6,1	-8,3	-4,1	-7,8
innerorts	1 604	8	242	1 743	1 667	4	221	1 908	-3,8	X	9,5	-8,6
außerorts	1 088	14	268	1 393	1 201	20	311	1 494	-9,4	-30,0	-13,8	-6,8

Januar - Februar

Fahrunfall	1 444	26	371	1 473	1 262	10	290	1 350	14,4	X	27,9	9,1
innerorts	428	3	96	426	357	1	68	366	19,9	X	41,2	16,4
außerorts	1 016	23	275	1 047	905	9	222	984	12,3	X	23,9	6,4
Abbiege-Unfall	740	1	131	899	719	3	132	876	2,9	X	-0,8	2,6
innerorts	548	-	80	595	524	3	70	603	4,6	X	14,3	-1,3
außerorts	192	1	51	304	195	-	62	273	-1,5	X	-17,7	11,4
Einbiegen/Kreuzenunfall	1 207	9	156	1 566	1 206	7	220	1 507	0,1	X	-29,1	3,9
innerorts	891	4	89	1 080	849	1	126	996	4,9	X	-29,4	8,4
außerorts	316	5	67	486	357	6	94	511	-11,5	X	-28,7	-4,9
Überschreitenunfall	349	8	105	260	302	13	110	206	15,6	X	-4,5	26,2
innerorts	338	6	98	257	289	12	106	198	17,0	X	-7,5	29,8
außerorts	11	2	7	3	13	1	4	8	-15,4	X	X	X
Unfall durch ruhenden Verkehr	74	-	14	70	80	-	12	87	-7,5	-	16,7	-19,5
innerorts	71	-	14	67	78	-	10	86	-9,0	-	40,0	-22,1
außerorts	3	-	-	3	2	-	2	1	X	-	X	X
Unfall im Längsverkehr	1 550	23	222	2 173	1 690	10	267	2 346	-8,3	X	-16,9	-7,4
innerorts	704	2	51	914	825	-	44	1 108	-14,7	X	15,9	-17,5
außerorts	846	21	171	1 259	865	10	223	1 238	-2,2	X	-23,3	1,7
Sonstiger Unfall	710	7	139	678	722	7	145	688	-1,7	-	-4,1	-1,5
innerorts	497	3	90	453	505	2	97	459	-1,6	X	-7,2	-1,3
außerorts	213	4	49	225	217	5	48	229	-1,8	X	2,1	-1,7
Insgesamt	6 074	74	1 138	7 119	5 981	50	1 176	7 060	1,6	48,0	-3,2	0,8
innerorts	3 477	18	518	3 792	3 427	19	521	3 816	1,5	-5,3	-0,6	-0,6
außerorts	2 597	56	620	3 327	2 554	31	655	3 244	1,7	80,6	-5,3	2,6

Art der Verkehrsbeteiligung*)

Ab Januar 2014

Anmerkung:

Die Erläuterungen beschreiben die typische/aktuelle Zuordnung zu den Verkehrsbeteiligungsarten. Andere nicht aufgeführte, z.B. ältere Kraftfahrzeuge sind sinngemäß bzw. entsprechend ihrer Zulassung zuzuordnen.

Schlüssel- Art der Verkehrsbeteiligung mit Erläuterungen
Nr.:

Zulassungsfreie Krafträder mit Versicherungskennzeichen

- 01 Kleinkraftrad** mit Versicherungskennzeichen
2-rädrig (Moped, Mokick, Roller, Fahrzeugklasse L1e)
mit einem Hubraum von nicht mehr als 50 cm³ und einer Höchstgeschwindigkeit bis 45
bzw. bis 50 km/h
- 02 Mofa 25**, Fahrrad mit Hilfsmotor (einschl. Leichtmofas) mit einem Hubraum bis 50 cm³
und einer Höchstgeschwindigkeit bis 25 km/h
- 03 E-Bikes**
Fahrrad mit Trethilfe und einem elektromotorischen Antrieb, mit dessen Unterstützung
auch eine Fahrgeschwindigkeit zwischen 25 und 45 km/h erreicht werden kann.
- 04 Leichtes drei- und vierrädriges Kraftfahrzeug**
3-rädrig (Fahrzeugklasse L2e)
4-rädrig unter 350 kg Leermasse, bis 45 km/h und bis 50 cm³ (L6e)

Zulassungspflichtige/-freie Krafträder mit amtlichen Kennzeichen

- 11 Krafttrad** (Fahrzeugklasse L3e, L4e)
Motorrad mit einem Hubraum über 125 cm³ oder einer Nennleistung von mehr als 11
kW
- 12 Leichtkrafttrad**
(Motorrad, Motorroller, Fahrzeugklasse L3e und L4e jeweils mit Aufbauart B) über 50
bis 125 cm³ Hubraum und einer Nennleistung von nicht mehr als 11 kW
- 13 Drei- und leichtes vierrädriges Kraftfahrzeug** (Fahrzeugklasse L5e, L7e)
- 3-rädrig (über 50 cm³ und/oder über 45 km/h, Klasse L5e)
- 4-rädrig zur Personenbeförderung (bis 400 kg Leermasse und bis 15 kW, Klasse L7e)
- 4-rädrig zur Güterbeförderung (bis 550 kg Leermasse und bis 15 kW, Klasse L7e)
- 15 Kraftroller /Motorroller** (Fahrzeugklasse L3e, L4e)
mit einem Hubraum über 125 cm³ oder einer Nennleistung von mehr als 11 kW

Schlüssel-
Nr.: Art der Verkehrsbeteiligung mit Erläuterungen

21 **Personenkraftwagen** mit höchstens 9 Sitzplätzen (einschl. Fahrersitz)
Fahrzeugklasse M1, M1G mit Ausnahme der Aufbauarten SA, SC, SD
Mit Anhänger: Bitte Feld **Zusatzsignatur** ausfüllen

22 **Wohnmobil**
Mit Anhänger: Bitte Feld **Zusatzsignatur** ausfüllen

Busse

31 **Kraftomnibus, a.n.g.** auch mit Anhänger
Nicht an Oberleitungen gebundenes Kraftfahrzeug zur Personenbeförderung mit **mehr**
als 9 Sitzplätzen (einschl. Fahrersitz), die nicht den Schlüsselnummern 32 bis 34
zugeordnet werden können.

32 **Reisebus**
Bus, der im Gelegenheitsverkehr (Ausflugsfahrten, Ferienzweckreisen,
Mietomnibusverkehr) eingesetzt ist.

33 **Linienbus**
Bus, der auf einer zwischen bestimmten Ausgangs- und Endpunkten eingerichteten
regelmäßigen Verkehrsverbindung eingesetzt ist.

34 **Schulbus**
Bus, der besonders für die Schülerbeförderung eingesetzt ist und an der Stirn- und
Rückseite entsprechend gekennzeichnet ist.

35 **Oberleitungsomnibus**, auch mit Anhänger.

Güterkraftfahrzeuge

Liefer- und Lastkraftwagen, auch Dreiradkraftfahrzeug
das ausschließlich oder hauptsächlich der Beförderung von Gütern dient. (Fahrzeuge
mit Spezialaufbauten, wie z.B. Viehtransportwagen, Silofahrzeuge,
Mannschaftstransportwagen unter Schlüssel Nr. 58 und 59)

mit einem Gesamtgewicht bis einschließlich 3,5 t

40 o h n e Anhänger

42 m i t Anhänger

mit einem Gesamtgewicht über 3,5 t

44 o h n e Anhänger

46 m i t Anhänger

Liefer- und Lastkraftwagen mit Tankauflagen

Normaler Lastkraftwagen, bei dem auf der Ladefläche ein Behälter für gefährliche
Güter z.B. brennbare Flüssigkeiten, Gase, giftige oder ätzende Stoffe aufgelegt ist
(ohne Tankkraftwagen Schlüssel Nr. 57 oder 58):

43 o h n e Anhänger

48 m i t Anhänger

51 **Sattelzugmaschine**, auch mit Auflieger (Einschließlich Auflieger mit Spezialaufbau,
aber ohne Auflieger als Tankwagen).

52 **Sattelzugmaschine** mit Auflieger als Tankwagen
bei der der Auflieger zur Beförderung von gefährlichen Gütern wie z.B. brennbaren
Flüssigkeiten, Gasen, giftigen oder ätzenden Stoffen dient.

Schlüssel-
Nr.:

Art der Verkehrsbeteiligung mit Erläuterungen

- 54** **Andere Zugmaschine**, auch mit Anhänger, ohne die mit Tankwagen.
- 55** **Andere Zugmaschine** mit Tankwagen zur Beförderung von gefährlichen Gütern wie z.B. brennbaren Flüssigkeiten, Gasen, giftigen oder ätzenden Stoffen.
- 57** **Tankkraftwagen** zur Beförderung von gefährlichen Gütern wie z.B. brennbaren Flüssigkeiten, Gasen, giftigen oder ätzenden Stoffen.
- 58** **Lastkraftwagen mit Spezialaufbau**, wie Milchtankkraftwagen oder andere Tankkraftwagen als die unter Schlüssel Nr. 57 genannten, Silofahrzeuge, Viehtransportwagen, Langmaterialfahrzeuge, Betontransport- und Liefermischer, Kraftfahrzeugtransportwagen usw.
- 53** **Landwirtschaftliche Zugmaschine**, auch mit Anhänger
(Fahrzeugklasse T1, T2, T3)
- 59** **Übrige Kraftfahrzeuge**,
wie z.B. Fahrzeugklasse M1 und M1G mit Aufbauarten SC oder SD, Krankenkraftwagen, Feuerwehrfahrzeuge, Straßenreinigungsfahrzeuge, Müllwagen, Kanalreinigungs- und Schlammsaugwagen, Steigleitern, Abschlepp- und Kranwagen, Hub- und Gabelstapler, Bagger, Lader, Arbeitsmaschinen für Bodenbearbeitung, Straßenbau und -erhalt, Geräteträger für Land- und Forstwirtschaft, Prüf-, Mess-, Registrier-, Funk- und Fernmeldewagen, Werkstattwagen, Verkaufs- und Ausstellungswagen, Bestattungswagen, Krankenfahrstühle, Elektronische Mobilitätshilfen („Segways“) usw.
Pkw mit Wohnwagen siehe Schlüssel Nr. 21
- 61** **Straßenbahn** (Schienenfahrzeug)
- 62** **Eisenbahn** (Schienenfahrzeug), die mit Straßenbenutzern kollidierte.
- 71** **Fahrrad**
Nur wenn Personen auf dem Fahrrad fahren. Unabhängig von der Verkehrsfläche
- 72** **Pedelec**
Fahrrad mit Trethilfe und einem elektromotorischen Hilfsantrieb mit einer maximalen Nenndauerleistung von 0,25 kW, dessen Unterstützung sich mit zunehmender Fahrgeschwindigkeit progressiv verringert und spätestens beim Erreichen von 25 km/h unterbrochen wird.
Fahrräder mit Elektroantrieb und Kfz-Kennzeichen siehe Schlüssel Nr. 03 (E-Bikes)
- 81** **Fußgänger**
Hierzu zählen auch Fußgänger mit Hunden oder Kinderwagen, Fahrräder schiebende Personen sowie Kinder in Kinderwagen, spielende Kinder
Nicht als Fußgänger zu zählende Unfallbeteiligte siehe Schlüssel Nr. 93
- 84** **Fußgänger mit Sport- oder Spielgerät**
Inline-Skater, Kickboarder, Skateboarder, Rollschuhfahrer, Skiläufer, Kinderdreiräder usw.

Schlüssel-
Nr.: Art der Verkehrsbeteiligung mit Erläuterungen

82 Handwagen, Handkarren

83 Tierführer / Treiber, die selbst oder deren Tiere in einen Unfall verwickelt sind

91 Bespannte Fuhrwerke

92 Sonstige und unbekannte Fahrzeuge

Hierzu zählen alle übrigen Fahrzeuge, auch solche mit eigenem Antrieb, aber ohne amtliches Kennzeichen. Eine Zuordnung zu dieser Position erfolgt ferner, wenn bei einem Unfall die genaue Art des Fahrzeuges wegen Unfallflucht nicht festgestellt werden kann.

93 Andere Personen

Zu Fuß Gehende, die durch ihr besonderes Verhalten bzw. verkehrsrechtliche Vorschriften sich vom normalen Fußgänger unterscheiden, wie z.B.: Straßenarbeiter, Polizeibeamte bei der Verkehrsregelung oder Unfallaufnahme, Marschkolonnen, Lastenträger. Außerdem sind hier Reiter aufzuführen sowie solche Personen, die - ohne Straßenbenutzer gewesen zu sein – unmittelbar unfallbeteiligt waren. Personen, die mit dem Fahrzeug noch in direkter Verbindung stehen, wie z.B. der entladende Fahrer eines Lastkraftwagens, der sein Fahrzeug schiebende Fahrzeugführer - Fahrräder ausgenommen-, sind nicht als "Fußgänger" oder "Andere Personen" nachzuweisen. In solchen Fällen ist das Fahrzeug (Fahrzeugführer) Unfallbeteiligter.

*) Sofern nicht separat angegeben werden Fahrzeuge mit Anhängern oder Beiwagen nach dem Zugfahrzeug eingeteilt.

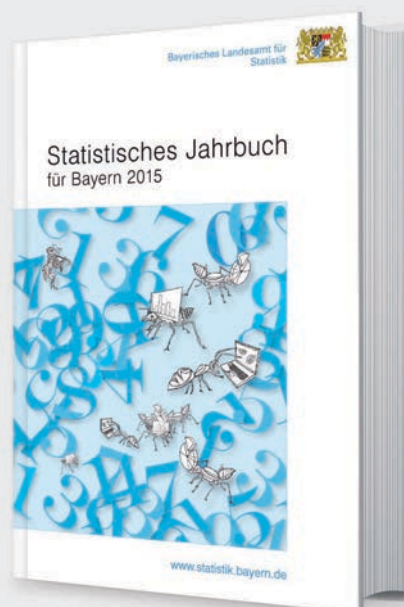
Aktuelle
Veröffentlichungen
unter
q.bayern.de/webshop



Statistisches Jahrbuch für Bayern 2015

Das Statistische Jahrbuch für Bayern ist das Standardwerk der amtlichen Statistik in Bayern seit 1894. Umfassend und informativ bietet es jährlich die aktuellsten Statistikdaten über Land, Leben, Leute, Politik, Wissenschaft und Wirtschaft in Bayern an.

Auf über 600 Seiten enthält es die wichtigsten Ergebnisse aller amtlichen Statistiken – in Form von Tabellen, Graphiken oder Karten – zum Teil mit langjährigen Vergleichsdaten und Zeitreihen. Ebenso werden ausgewählte wichtige Strukturdaten für Regierungsbezirke, kreisfreie Städte und Landkreise sowie Regionen Bayerns, aber auch für alle Bundesländer und die EU-Mitgliedstaaten dargestellt. Daten aus Statistiken anderer Dienststellen und Organisationen vervollständigen das Angebot.



Preise

Buch 39,00 € | DVD (PDF) 12,00 € | Buch+DVD 46,00 € | Datei (PDF) 12,00 €



Bayern Daten 2015

Die Bayern Daten sind ein kleiner Auszug aus dem Statistischen Jahrbuch. Auf ca. 30 Seiten sind die wichtigsten bayerischen Strukturdaten aus Wirtschaft, Gesellschaft und Politik in Tabellen und Grafiken dargestellt.

Preise

Heft 0,55 € | Datei kostenlos

Bayerisches Landesamt für Statistik – Vertrieb, St.-Martin-Straße 47, 81541 München
Telefon 089 2119-3205 | Telefax 089 2119-3457 | vertrieb@statistik.bayern.de