



Statistische Berichte

Straßenverkehrsunfälle in Bayern im November 2016



H 1 1 m 11/2016
Hrsg. im Februar 2017
Bestellnr. H1101C 201611

Zeichenerklärung

- 0 mehr als nichts, aber weniger als die Hälfte der kleinsten in der Tabelle nachgewiesenen Einheit
- nichts vorhanden oder keine Veränderung
- / keine Angaben, da Zahlen nicht sicher genug
- Zahlenwert unbekannt, geheimzuhalten oder nicht rechenbar
- ... Angabe fällt später an
- X Tabellenfach gesperrt, da Aussage nicht sinnvoll
- () Nachweis unter dem Vorbehalt, dass der Zahlenwert erhebliche Fehler aufweisen kann
- p vorläufiges Ergebnis
- r berichtigtes Ergebnis
- s geschätztes Ergebnis
- D Durchschnitt
- ≙ entspricht

Auf- und Abrunden

Im Allgemeinen ist ohne Rücksicht auf die Endsummen auf- bzw. abgerundet worden. Deshalb können sich bei der Summierung von Einzelangaben geringfügige Abweichungen zu den ausgewiesenen Endsummen ergeben. Bei der Aufgliederung der Gesamtheit in Prozent kann die Summe der Einzelwerte wegen Rundens vom Wert 100 % abweichen. Eine Abstimmung auf 100 % erfolgt im Allgemeinen nicht.

Publikationsservice

Das Bayerische Landesamt für Statistik veröffentlicht jährlich über 400 Publikationen. Das aktuelle Veröffentlichungsverzeichnis ist im Internet als Datei verfügbar, kann aber auch als Druckversion kostenlos zugesandt werden.

Kostenlos

ist der Download der meisten Veröffentlichungen, z.B. von Statistischen Berichten (PDF- oder Excel-Format).

Kostenpflichtig

sind alle Printversionen (auch von Statistischen Berichten), Datenträger und ausgewählte Dateien (z.B. von Verzeichnissen, von Beiträgen, vom Jahrbuch).

Newsletter Veröffentlichungen

Die Themenbereiche können individuell ausgewählt werden. Über Neuerscheinungen wird aktuell informiert.

Webshop

 Alle Veröffentlichungen sind im Internet verfügbar unter www.statistik.bayern.de/veroeffentlichungen

Impressum

Statistische Berichte

bieten in tabellarischer Form neuestes Zahlenmaterial der jeweiligen Erhebung. Dieses wird, soweit erforderlich, methodisch erläutert und kurz kommentiert.

Herausgeber, Druck und Vertrieb

Bayerisches Landesamt für Statistik
Nürnberger Straße 95
90762 Fürth

Papier

Gedruckt auf umweltfreundlichem Papier, chlorfrei gebleicht.

Vertrieb

E-Mail vertrieb@statistik.bayern.de
Telefon 089 2119-3205, 0911 98208-6270
Telefax 089 2119-3457

Auskunftsdienst

E-Mail info@statistik.bayern.de
Telefon 089 2119-3218
Telefax 089 2119-13580

© Bayerisches Landesamt für Statistik, Fürth 2017
Vervielfältigung und Verbreitung, auch auszugsweise, mit Quellenangabe gestattet.

Hinweis: Diese Druckschrift wird im Rahmen der Öffentlichkeitsarbeit der Bayerischen Staatsregierung herausgegeben. Sie darf weder von Parteien noch von Wahlwerbern oder Wahlhelfern im Zeitraum von fünf Monaten vor einer Wahl zum Zwecke der Wahlwerbung verwendet werden. Dies gilt für Landtags-, Bundestags-, Kommunal- und Europawahlen. Missbräuchlich ist während dieser Zeit insbesondere die Verteilung auf Wahlveranstaltungen, an Informationsständen der Parteien sowie das Einlegen, Aufdrucken und Aufkleben parteipolitischer Informationen oder Werbemittel. Untersagt ist gleichfalls die Weitergabe an Dritte zum Zwecke der Wahlwerbung. Auch ohne zeitlichen Bezug zu einer bevorstehenden Wahl darf die Druckschrift nicht in einer Weise verwendet werden, die als Parteinahme der Staatsregierung zugunsten einzelner politischer Gruppen verstanden werden könnte. Den Parteien ist es gestattet, die Druckschrift zur Unterrichtung ihrer eigenen Mitglieder zu verwenden.

Inhaltsverzeichnis

Vorbemerkungen	4
Abbildungen und Tabellen	
Abb. 1 Straßenverkehrsunfälle und deren Folgen in Bayern seit Januar 2014	6
1. Straßenverkehrsunfälle und Verunglückte in Bayern	7
2. Straßenverkehrsunfälle und Verunglückte in Bayern nach Monaten	8
3. Straßenverkehrsunfälle und Verunglückte in Bayern im November 2016 nach Kreisen	9
4. Straßenverkehrsunfälle und Verunglückte in Bayern nach Straßenarten	15
5. Verunglückte im Straßenverkehr in Bayern nach Art der Verkehrsbeteiligung und Ortslage	16
6. An Straßenverkehrsunfällen beteiligte Fahrzeugführer und Fußgänger in Bayern	20
7. Straßenverkehrsunfälle und Verunglückte in Bayern im November 2016 nach Tagen	22
8. Getötete und Verletzte im Straßenverkehr in Bayern nach Altersgruppen und Geschlecht	24
9. Straßenverkehrsunfälle und Verunglückte in Bayern nach Unfalltypen	26

Vorbemerkungen

Rechtsgrundlage der Straßenverkehrsunfallstatistik ist das Gesetz über die Statistik der Straßenverkehrsunfälle (Straßenverkehrsunfallstatistikgesetz – StVUStatG) vom 15. Juni 1990 (BGBl I S. 1078 ff), zuletzt geändert durch Artikel 497 der Verordnung vom 31. August 2015 (BGBl. I S. 1474) sowie der Verordnung zur näheren Bestimmung des schwerwiegenden Unfalls mit Sachschaden im Sinne des Straßenverkehrsunfallstatistikgesetzes vom 21. Dezember 1994 (BGBl I S. 3970), geändert durch Artikel 3 der Verordnung zur Änderung der Anlage zu § 24a des Straßenverkehrsgesetzes und anderer Vorschriften vom 6. Juni 2007 (BGBl I S. 1047). Danach wird über Unfälle, bei denen infolge des Fahrverkehrs auf öffentlichen Wegen und Plätzen Personen getötet oder verletzt oder Sachschäden verursacht worden sind, laufend eine Bundesstatistik geführt. Sie dient dazu, eine aktuelle umfassende und zuverlässige Datenbasis über Struktur und Entwicklung der Straßenverkehrsunfälle zu erstellen.

Auskunftspflicht und Erhebungsumfang

Auskunftspflichtig sind die Polizeidienststellen, deren Beamte den Unfall aufgenommen haben. Entsprechend erfasst die Statistik nur die Unfälle, zu denen die Polizei herangezogen wurde; das sind insbesondere solche mit schweren Folgen.

Unfälle und Verunglückte

Nach der Schwere der Unfallfolgen werden Unfälle mit Personenschaden und Unfälle mit nur Sachschaden unterschieden. Kriterium für die Zuordnung eines Unfalls ist die jeweils schwerste Folge. Entsprechend können bei einem Unfall mit Schwerverletzten neben den Schwerverletzten noch Personen leichtverletzt worden und/oder Sachschaden entstanden sein, es kam jedoch niemand ums Leben.

Unfälle mit Personenschaden sind solche, bei denen Menschen getötet oder (schwer/leicht-) verletzt wurden. Zu den Unfällen mit nur Sachschaden zählen **schwerwiegende Unfälle mit Sachschaden (im engeren Sinne)**, bei denen als Unfallursache ein Straftatbestand oder eine Ordnungswidrigkeit (Bußgeld) im Zusammenhang mit der Teilnahme am Straßenverkehr vorlag und bei denen gleichzeitig mindestens ein Kfz aufgrund eines Unfallschadens von der Unfallstelle abgeschleppt werden musste (nicht fahrbereit). Ebenso zählen hierzu **sonstige Sachschadensunfälle unter dem Einfluss berauschender Mittel** (ein Unfallbeteiligter stand unter Einwirkung von Alkohol oder anderen berauschenden Mitteln und alle beteiligten Kfz waren fahrbereit).

Nur zahlenmäßig erfasst und nach der Ortslage gegliedert (inner-, außerorts, auf Autobahnen) werden alle **übrigen Sachschadensunfälle**.

Dazu zählen alle Sachschadensunfälle

- ohne Straftatbestand oder Ordnungswidrigkeit (Bußgeld), unabhängig davon, ob ein beteiligtes Fahrzeug fahrbereit war oder nicht,
- mit Straftatbestand oder Ordnungswidrigkeit (Bußgeld) und alle Kfz fahrbereit, aber ohne Einwirkung von Alkohol oder anderen berauschenden Mitteln.

Diese Unfälle werden analog den früheren Bagatellunfällen behandelt.

Als **Verunglückte** zählen Personen (auch Mitfahrer), die beim Unfall getötet oder verletzt wurden. Dabei werden nachgewiesen als

- Getötete:
Personen, die innerhalb von 30 Tagen an den Unfallfolgen starben,
- Schwerverletzte:
Personen, die unmittelbar zu stationärer Behandlung in ein Krankenhaus eingeliefert wurden (Verbleib mindestens 24 Stunden),
- Leichtverletzte
Personen, deren Verletzungen keinen Krankenhausaufenthalt erforderten.

Methodische Hinweise

Die ersten Ergebnisse der Statistik der Straßenverkehrsunfälle stützen sich auf die Verkehrsunfallanzeigen der den Unfall aufnehmenden Polizeibeamten, die dem Landesamt auf Datenträger übermittelt werden.

Üblicherweise können nicht alle Unfallanzeigen von der Polizei oder dem Landesamt termingerecht in die Monatsergebnisse eingearbeitet werden, da bei fehlenden oder widersprüchlichen Angaben oft zeitraubende Rückfragen nötig werden.

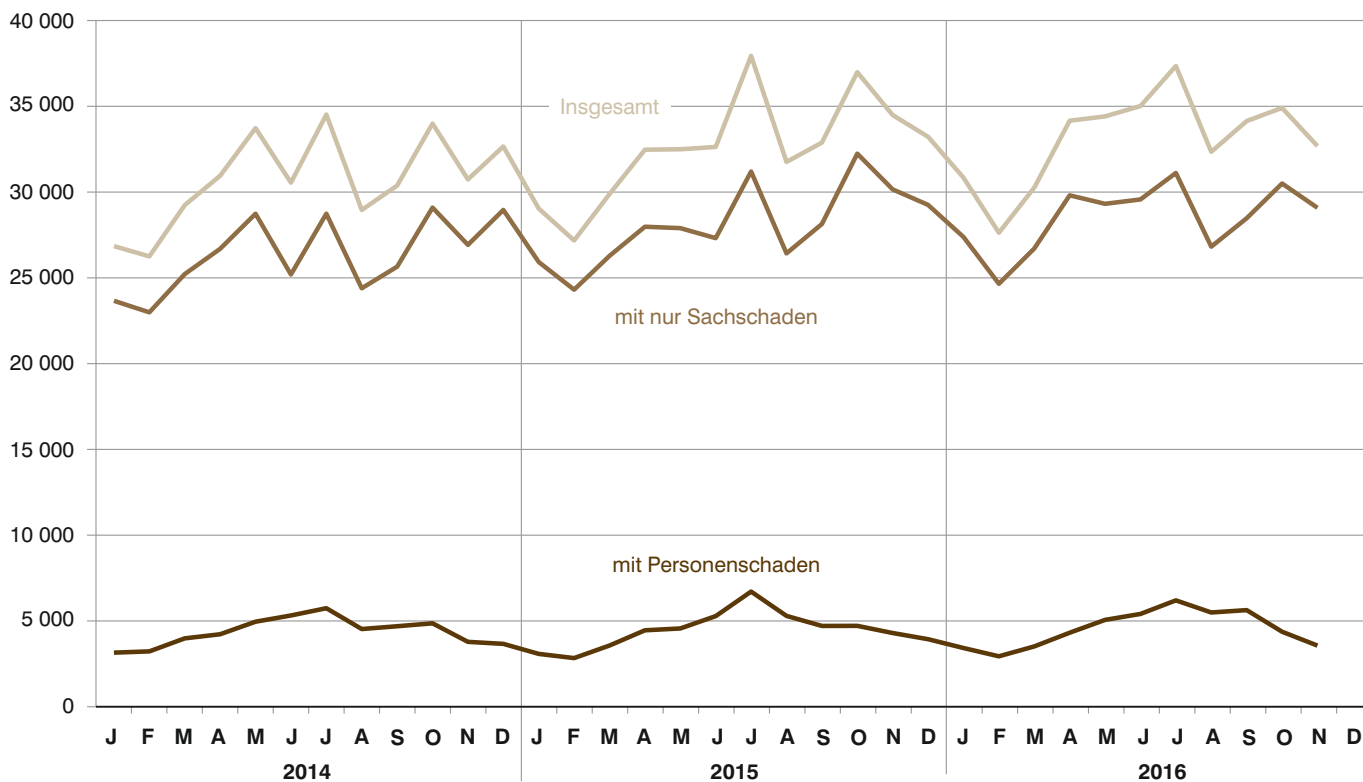
Die zunächst für einen Berichtsmonat übermittelten Daten werden laufend um solche Nachmeldungen ergänzt. Die Ergebnisse der monatlichen Straßenverkehrsunfallstatistik sind daher als **vorläufig** anzusehen.

So werden die einzelnen Monatsergebnisse des laufenden Jahres 2016 erst mit Abschluss der Jahresaufbereitung etwa im April des Folgejahres 2017 endgültig.

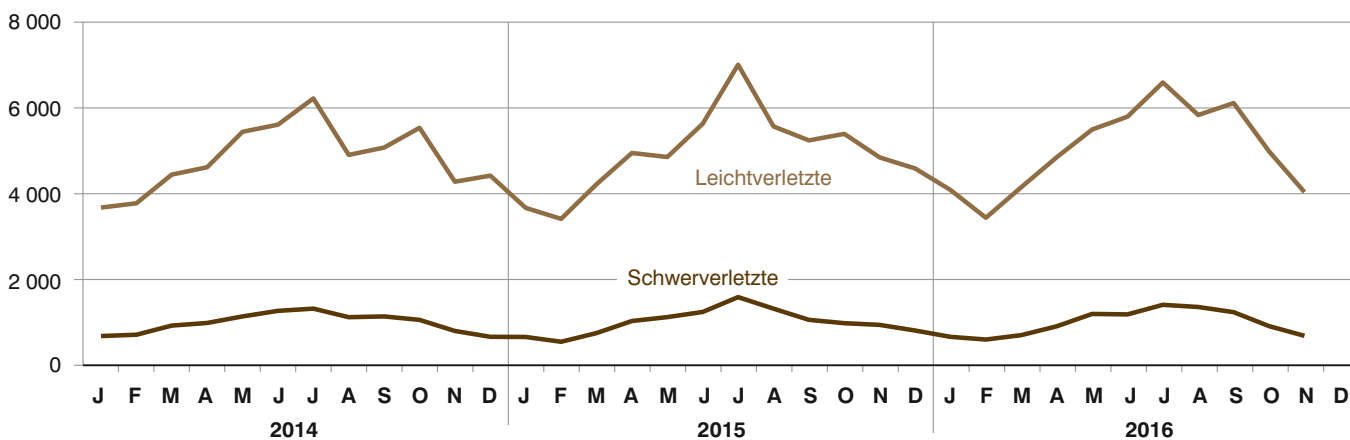
Ab dem Berichtsmonat Januar 2014 wurden die Verkehrsbeteiligungsarten um Neuaufnahmen ergänzt (siehe Anhang).

Abb. 1
Straßenverkehrsunfälle und deren Folgen in Bayern seit Januar 2014

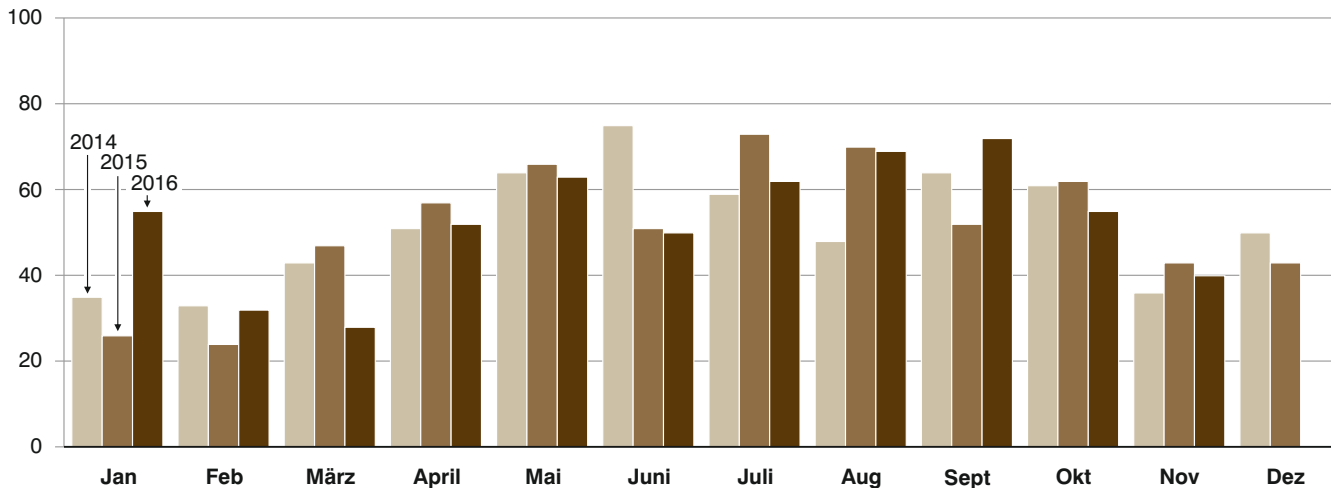
Straßenverkehrsunfälle



Verletzte Personen



Getötete Personen



1. Straßenverkehrsunfälle und Verunglückte in Bayern

Unfälle Verunglückte	November			Januar - November		
	2016	2015	Veränderung 2016 gegenüber 2015	2016	2015	Veränderung 2016 gegenüber 2015
	Anzahl		%	Anzahl		%
Unfälle insgesamt	32 692	34 497	-5,2	363 869	357 891	1,7
davon Unfälle mit Personenschaden	3 596	4 328	-16,9	50 274	49 859	0,8
Unfälle mit nur Sachschaden	29 096	30 169	-3,6	313 595	308 032	1,8
davon schwerwiegende Unfälle mit Sachschaden (im engeren Sinne)	923	1 093	-15,6	9 431	9 389	0,4
sonstige Sachschadens- unfälle unter dem Einfluss berauschender Mittel	149	162	-8,0	1 744	1 695	2,9
übrige Sachschadens- unfälle	28 024	28 914	-3,1	302 420	296 948	1,8
Verunglückte insgesamt	4 740	5 806	-18,4	66 569	66 357	0,3
davon Getötete	40	43	-7,0	578	571	1,2
Schwerverletzte	671	926	-27,5	10 694	11 080	-3,5
Leichtverletzte	4 029	4 837	-16,7	55 297	54 706	1,1
davon Verunglückte Benutzer von						
Kraftwagen	3 370	4 051	-16,8	40 266	40 512	-0,6
Zweirädern	961	1 307	-26,5	22 124	21 764	1,7
davon Krafträdern m. amtl. Kennz.	138	232	-40,5	5 910	5 915	-0,1
Krafträdern m. Versicherungsk.	126	155	-18,7	2 241	2 499	-10,3
Fahrrädern	697	920	-24,2	13 973	13 350	4,7
Verunglückte Fußgänger	384	406	-5,4	3 880	3 741	3,7
Verunglückte andere Verkehrs- teilnehmer	25	42	-40,5	299	340	-12,1

2. Straßenverkehrsunfälle und Verunglückte in Bayern nach Monaten

Jahr — Monat	Unfälle				Verunglückte			
	insgesamt	Personen- schaden	davon mit		insgesamt	davon		
			nur Sachschaden			Getötete	Schwer- verletzte	Leicht- verletzte
			insgesamt	übrige Sachschadens- unfälle				
2015								
Januar	29 053	3 113	25 940	24 708	4 328	26	644	3 658
Februar	27 196	2 868	24 328	23 360	3 958	24	532	3 402
März	29 899	3 601	26 298	25 423	4 993	47	735	4 211
Januar - März	86 148	9 582	76 566	73 491	13 279	97	1 911	11 271
April	32 482	4 487	27 995	27 049	6 015	57	1 017	4 941
Mai	32 507	4 594	27 913	26 914	6 021	66	1 108	4 847
Juni	32 643	5 313	27 330	26 415	6 903	51	1 228	5 624
Januar - Juni	183 780	23 976	159 804	153 869	32 218	271	5 264	26 683
Juli	37 952	6 742	31 210	30 239	8 650	73	1 575	7 002
August	31 770	5 326	26 444	25 560	6 936	70	1 305	5 561
September	32 895	4 741	28 154	27 246	6 331	52	1 044	5 235
Januar - September	286 397	40 785	245 612	236 914	54 135	466	9 188	44 481
Oktober	36 997	4 746	32 251	31 120	6 416	62	966	5 388
November	34 497	4 328	30 169	28 914	5 806	43	926	4 837
Dezember	33 234	3 968	29 266	28 171	5 418	43	795	4 580
Januar - Dezember	391 125	53 827	337 298	325 119	71 775	614	11 875	59 286
2016¹⁾								
Januar	30 852	3 455	27 397	25 980	4 779	55	647	4 077
Februar	27 645	2 972	24 673	23 648	4 045	32	584	3 429
März	30 276	3 548	26 728	25 729	4 857	28	687	4 142
Januar - März	88 773	9 975	78 798	75 357	13 681	115	1 918	11 648
April	34 170	4 346	29 824	28 871	5 786	52	893	4 841
Mai	34 423	5 094	29 329	28 320	6 733	63	1 182	5 488
Juni	35 025	5 440	29 585	28 618	7 010	50	1 171	5 789
Januar - Juni	192 391	24 855	167 536	161 166	33 210	280	5 164	27 766
Juli	37 357	6 231	31 126	30 179	8 045	62	1 395	6 588
August	32 360	5 525	26 835	25 951	7 241	69	1 344	5 828
September	34 152	5 663	28 489	27 571	7 402	72	1 223	6 107
Januar - September	296 260	42 274	253 986	244 867	55 898	483	9 126	46 289
Oktober	34 917	4 404	30 513	29 529	5 931	55	897	4 979
November	32 692	3 596	29 096	28 024	4 740	40	671	4 029
Dezember								
Januar - Dezember								

¹⁾ Vorläufige Ergebnisse (einschließlich Nachmeldungen für den jeweiligen Berichtszeitraum).

3. Straßenverkehrsunfälle und Verunglückte in Bayern im November 2016 nach Kreisen

Gebiet Ortslage	Straßenverkehrsunfälle				Verunglückte			
	insgesamt	mit Personen- schaden	mit schwer- wiegendem Sachschaden ¹⁾	sonstige Unfälle unter dem Einfluss berau- schender Mittel	insgesamt	Getötete	Schwer- verletzte	Leicht- verletzte
Ingolstadt, Stadt	75	61	11	3	77	-	2	75
innerorts	61	49	9	3	61	-	1	60
außerorts ohne Autobahn	11	9	2	-	12	-	1	11
auf Autobahnen	3	3	-	-	4	-	-	4
München, Landeshauptstadt	490	405	70	15	494	3	37	454
innerorts	466	387	65	14	468	3	32	433
außerorts ohne Autobahn	2	1	1	-	1	-	-	1
auf Autobahnen	22	17	4	1	25	-	5	20
Rosenheim, Stadt	29	24	4	1	33	2	5	26
innerorts	29	24	4	1	33	2	5	26
außerorts ohne Autobahn	-	-	-	-	-	-	-	-
auf Autobahnen	-	-	-	-	-	-	-	-
Altötting	50	39	8	3	49	1	10	38
innerorts	28	22	4	2	28	-	3	25
außerorts ohne Autobahn	21	17	3	1	21	1	7	13
auf Autobahnen	1	-	1	-	-	-	-	-
Berchtesgadener Land	35	28	5	2	38	-	5	33
innerorts	16	13	2	1	18	-	2	16
außerorts ohne Autobahn	16	12	3	1	17	-	3	14
auf Autobahnen	3	3	-	-	3	-	-	3
Bad Tölz-Wolfratshausen	41	30	10	1	36	-	8	28
innerorts	22	18	4	-	19	-	2	17
außerorts ohne Autobahn	15	12	2	1	17	-	6	11
auf Autobahnen	4	-	4	-	-	-	-	-
Dachau	75	63	10	2	84	2	10	72
innerorts	49	42	5	2	50	1	4	45
außerorts ohne Autobahn	16	14	2	-	19	1	4	14
auf Autobahnen	10	7	3	-	15	-	2	13
Ebersberg	54	34	17	3	45	-	7	38
innerorts	26	17	6	3	22	-	5	17
außerorts ohne Autobahn	18	12	6	-	16	-	1	15
auf Autobahnen	10	5	5	-	7	-	1	6
Eichstätt	45	33	11	1	49	-	12	37
innerorts	20	16	3	1	18	-	4	14
außerorts ohne Autobahn	15	13	2	-	22	-	5	17
auf Autobahnen	10	4	6	-	9	-	3	6
Erding	51	36	15	-	53	-	2	51
innerorts	19	12	7	-	16	-	-	16
außerorts ohne Autobahn	26	20	6	-	32	-	2	30
auf Autobahnen	6	4	2	-	5	-	-	5
Freising	68	49	16	3	66	-	10	56
innerorts	35	27	7	1	35	-	8	27
außerorts ohne Autobahn	18	15	2	1	19	-	1	18
auf Autobahnen	15	7	7	1	12	-	1	11
Fürstenfeldbruck	70	57	10	3	73	1	7	65
innerorts	42	34	6	2	41	-	6	35
außerorts ohne Autobahn	26	21	4	1	29	1	1	27
auf Autobahnen	2	2	-	-	3	-	-	3
Garmisch-Partenkirchen	21	17	4	-	22	-	4	18
innerorts	16	12	4	-	13	-	3	10
außerorts ohne Autobahn	4	4	-	-	6	-	1	5
auf Autobahnen	1	1	-	-	3	-	-	3
Landsberg am Lech	60	43	14	3	70	2	10	58
innerorts	20	16	3	1	19	2	2	15
außerorts ohne Autobahn	25	16	8	1	27	-	6	21
auf Autobahnen	15	11	3	1	24	-	2	22
Miesbach	29	18	11	-	20	-	3	17
innerorts	17	11	6	-	13	-	1	12
außerorts ohne Autobahn	9	5	4	-	5	-	2	3
auf Autobahnen	3	2	1	-	2	-	-	2
Mühldorf a. Inn	23	18	5	-	22	-	2	20
innerorts	12	10	2	-	12	-	2	10
außerorts ohne Autobahn	10	7	3	-	9	-	-	9
auf Autobahnen	1	1	-	-	1	-	-	1
München	94	75	15	4	100	-	11	89
innerorts	51	41	6	4	44	-	6	38
außerorts ohne Autobahn	23	18	5	-	35	-	2	33
auf Autobahnen	20	16	4	-	21	-	3	18
Neuburg-Schrobenhausen	34	26	6	2	34	-	6	28
innerorts	21	20	1	-	25	-	4	21
außerorts ohne Autobahn	13	6	5	2	9	-	2	7
auf Autobahnen	-	-	-	-	-	-	-	-

¹⁾ Schwerwiegender Unfall mit Sachschaden (im engeren Sinne).

Noch: 3. Straßenverkehrsunfälle und Verunglückte in Bayern im November 2016 nach Kreisen

Gebiet Ortslage	Straßenverkehrsunfälle				Verunglückte			
	insgesamt	mit Personen- schaden	mit schwer- wiegendem Sachschaden ¹⁾	sonstige Unfälle unter dem Einfluss berau- schender Mittel	insgesamt	Getötete	Schwer- verletzte	Leicht- verletzte
Pfaffenhofen a.d.Ilm	48	35	11	2	48	-	2	46
innerorts	20	16	2	2	20	-	1	19
außerorts ohne Autobahn	18	14	4	-	20	-	1	19
auf Autobahnen	10	5	5	-	8	-	-	8
Rosenheim	97	68	22	7	81	1	6	74
innerorts	50	34	12	4	36	-	2	34
außerorts ohne Autobahn	36	27	7	2	34	1	3	30
auf Autobahnen	11	7	3	1	11	-	1	10
Sarnberg	47	36	10	1	44	-	8	36
innerorts	21	19	1	1	20	-	5	15
außerorts ohne Autobahn	17	10	7	-	13	-	1	12
auf Autobahnen	9	7	2	-	11	-	2	9
Traunstein	71	59	9	3	93	1	20	72
innerorts	29	25	4	-	32	-	6	26
außerorts ohne Autobahn	40	32	5	3	57	1	13	43
auf Autobahnen	2	2	-	-	4	-	1	3
Weilheim-Schongau	58	45	13	-	61	-	21	40
innerorts	29	22	7	-	29	-	11	18
außerorts ohne Autobahn	26	21	5	-	29	-	10	19
auf Autobahnen	3	2	1	-	3	-	-	3
Reg.-Bez. Oberbayern	1 665	1 299	307	59	1 692	13	208	1 471
innerorts	1 099	887	170	42	1 072	8	115	949
außerorts ohne Autobahn	405	306	86	13	449	5	72	372
auf Autobahnen	161	106	51	4	171	-	21	150
Landshut, Stadt	26	19	7	-	24	-	-	24
innerorts	24	18	6	-	23	-	-	23
außerorts ohne Autobahn	1	-	1	-	-	-	-	-
auf Autobahnen	1	1	-	-	1	-	-	1
Passau, Stadt	34	27	7	-	32	-	2	30
innerorts	25	18	7	-	20	-	2	18
außerorts ohne Autobahn	9	9	-	-	12	-	-	12
auf Autobahnen	-	-	-	-	-	-	-	-
Straubing, Stadt	21	18	2	1	19	-	2	17
innerorts	20	17	2	1	18	-	2	16
außerorts ohne Autobahn	1	1	-	-	1	-	-	1
auf Autobahnen	-	-	-	-	-	-	-	-
Deggendorf	57	44	13	-	63	-	5	58
innerorts	29	21	8	-	26	-	2	24
außerorts ohne Autobahn	22	17	5	-	28	-	3	25
auf Autobahnen	6	6	-	-	9	-	-	9
Freyung-Grafenau	25	22	3	-	29	-	6	23
innerorts	8	7	1	-	11	-	3	8
außerorts ohne Autobahn	17	15	2	-	18	-	3	15
auf Autobahnen	-	-	-	-	-	-	-	-
Kelheim	42	30	10	2	44	-	4	40
innerorts	20	14	5	1	19	-	1	18
außerorts ohne Autobahn	20	16	4	-	25	-	3	22
auf Autobahnen	2	-	1	1	-	-	-	-
Landshut	51	41	8	2	56	-	10	46
innerorts	20	17	1	2	20	-	1	19
außerorts ohne Autobahn	26	21	5	-	32	-	9	23
auf Autobahnen	5	3	2	-	4	-	-	4
Passau	63	51	9	3	68	2	17	49
innerorts	23	19	3	1	22	-	3	19
außerorts ohne Autobahn	39	31	6	2	42	2	14	26
auf Autobahnen	1	1	-	-	4	-	-	4
Regen	31	22	9	-	29	-	5	24
innerorts	10	8	2	-	11	-	1	10
außerorts ohne Autobahn	21	14	7	-	18	-	4	14
auf Autobahnen	-	-	-	-	-	-	-	-
Rottal-Inn	46	38	8	-	50	-	9	41
innerorts	14	10	4	-	12	-	3	9
außerorts ohne Autobahn	32	28	4	-	38	-	6	32
auf Autobahnen	-	-	-	-	-	-	-	-
Straubing-Bogen	40	32	8	-	47	-	6	41
innerorts	7	4	3	-	5	-	2	3
außerorts ohne Autobahn	29	25	4	-	37	-	4	33
auf Autobahnen	4	3	1	-	5	-	-	5
Dingolfing-Landau	17	12	4	1	18	-	3	15
innerorts	5	3	1	1	3	-	-	3
außerorts ohne Autobahn	9	6	3	-	10	-	2	8
auf Autobahnen	3	3	-	-	5	-	1	4

¹⁾ Schwerwiegender Unfall mit Sachschaden (im engeren Sinne).

Noch: 3. Straßenverkehrsunfälle und Verunglückte in Bayern im November 2016 nach Kreisen

Gebiet Ortslage	Straßenverkehrsunfälle				Verunglückte			
	insgesamt	mit Personen- schaden	mit schwer- wiegendem Sachschaden ¹⁾	sonstige Unfälle unter dem Einfluss berau- schender Mittel	insgesamt	Getötete	Schwer- verletzte	Leicht- verletzte
Reg.-Bez. Niederbayern	453	356	88	9	479	2	69	408
innerorts	205	156	43	6	190	-	20	170
außerorts ohne Autobahn	226	183	41	2	261	2	48	211
auf Autobahnen	22	17	4	1	28	-	1	27
Amberg, Stadt	29	17	9	3	25	2	7	16
innerorts	26	14	9	3	21	2	5	14
außerorts ohne Autobahn	3	3	-	-	4	-	2	2
auf Autobahnen	-	-	-	-	-	-	-	-
Regensburg, Stadt	43	37	6	-	51	1	3	47
innerorts	37	31	6	-	41	-	3	38
außerorts ohne Autobahn	4	4	-	-	6	1	-	5
auf Autobahnen	2	2	-	-	4	-	-	4
Weiden i.d.Opf., Stadt	30	24	5	1	29	-	2	27
innerorts	24	20	3	1	24	-	2	22
außerorts ohne Autobahn	6	4	2	-	5	-	-	5
auf Autobahnen	-	-	-	-	-	-	-	-
Amberg-Weizsach	29	26	1	2	37	-	7	30
innerorts	13	10	1	2	17	-	1	16
außerorts ohne Autobahn	16	16	-	-	20	-	6	14
auf Autobahnen	-	-	-	-	-	-	-	-
Cham	40	29	9	2	40	-	12	28
innerorts	17	8	7	2	10	-	2	8
außerorts ohne Autobahn	23	21	2	-	30	-	10	20
auf Autobahnen	-	-	-	-	-	-	-	-
Neumarkt i.d.Opf.	29	21	7	1	26	1	2	23
innerorts	13	9	3	1	11	1	1	9
außerorts ohne Autobahn	13	10	3	-	12	-	-	12
auf Autobahnen	3	2	1	-	3	-	1	2
Neustadt a.d.Waldnaab	23	19	4	-	24	-	2	22
innerorts	3	2	1	-	2	-	-	2
außerorts ohne Autobahn	18	15	3	-	20	-	2	18
auf Autobahnen	2	2	-	-	2	-	-	2
Regensburg	53	38	13	2	57	-	7	50
innerorts	20	13	5	2	20	-	5	15
außerorts ohne Autobahn	28	22	6	-	34	-	2	32
auf Autobahnen	5	3	2	-	3	-	-	3
Schwandorf	45	39	4	2	51	2	8	41
innerorts	17	15	1	1	17	-	3	14
außerorts ohne Autobahn	21	18	2	1	24	2	4	18
auf Autobahnen	7	6	1	-	10	-	1	9
Tirschenreuth	22	14	6	2	20	-	3	17
innerorts	8	4	2	2	4	-	1	3
außerorts ohne Autobahn	13	9	4	-	14	-	2	12
auf Autobahnen	1	1	-	-	2	-	-	2
Reg.-Bez. Oberpfalz	343	264	64	15	360	6	53	301
innerorts	178	126	38	14	167	3	23	141
außerorts ohne Autobahn	145	122	22	1	169	3	28	138
auf Autobahnen	20	16	4	-	24	-	2	22
Bamberg, Stadt	35	30	4	1	36	-	4	32
innerorts	31	27	3	1	33	-	3	30
außerorts ohne Autobahn	2	2	-	-	2	-	1	1
auf Autobahnen	2	1	1	-	1	-	-	1
Bayreuth, Stadt	29	22	5	2	28	-	2	26
innerorts	26	20	4	2	26	-	1	25
außerorts ohne Autobahn	1	1	-	-	1	-	1	-
auf Autobahnen	2	1	1	-	1	-	-	1
Coburg, Stadt	33	25	7	1	35	-	1	34
innerorts	32	24	7	1	34	-	1	33
außerorts ohne Autobahn	1	1	-	-	1	-	-	1
auf Autobahnen	-	-	-	-	-	-	-	-
Hof, Stadt	25	19	5	1	26	-	3	23
innerorts	23	17	5	1	24	-	3	21
außerorts ohne Autobahn	2	2	-	-	2	-	-	2
auf Autobahnen	-	-	-	-	-	-	-	-
Bamberg	50	37	12	1	49	1	5	43
innerorts	10	9	-	1	14	-	-	14
außerorts ohne Autobahn	18	16	2	-	19	1	1	17
auf Autobahnen	22	12	10	-	16	-	4	12
Bayreuth	36	22	14	-	32	1	11	20
innerorts	7	6	1	-	6	-	1	5
außerorts ohne Autobahn	12	9	3	-	11	-	2	9
auf Autobahnen	17	7	10	-	15	1	8	6

¹⁾ Schwerwiegender Unfall mit Sachschaden (im engeren Sinne).

Noch: 3. Straßenverkehrsunfälle und Verunglückte in Bayern im November 2016 nach Kreisen

Gebiet Ortslage	Straßenverkehrsunfälle				Verunglückte			
	insgesamt	mit Personen- schaden	mit schwer- wiegendem Sachschaden ¹⁾	sonstige Unfälle unter dem Einfluss berau- schender Mittel	insgesamt	Getötete	Schwer- verletzte	Leicht- verletzte
Coburg	21	15	6	-	17	-	2	15
innerorts	10	7	3	-	7	-	1	6
außerorts ohne Autobahn	8	6	2	-	7	-	1	6
auf Autobahnen	3	2	1	-	3	-	-	3
Forchheim	38	30	8	-	41	-	7	34
innerorts	12	11	1	-	13	-	2	11
außerorts ohne Autobahn	19	15	4	-	22	-	4	18
auf Autobahnen	7	4	3	-	6	-	1	5
Hof	42	30	11	1	34	1	7	26
innerorts	12	11	-	1	11	-	4	7
außerorts ohne Autobahn	21	14	7	-	17	1	3	13
auf Autobahnen	9	5	4	-	6	-	-	6
Kronach	21	14	7	-	14	-	4	10
innerorts	9	7	2	-	7	-	2	5
außerorts ohne Autobahn	12	7	5	-	7	-	2	5
auf Autobahnen	-	-	-	-	-	-	-	-
Kulmbach	24	15	9	-	21	-	2	19
innerorts	10	8	2	-	8	-	-	8
außerorts ohne Autobahn	11	5	6	-	10	-	2	8
auf Autobahnen	3	2	1	-	3	-	-	3
Lichtenfels	30	19	10	1	31	-	3	28
innerorts	9	7	1	1	9	-	1	8
außerorts ohne Autobahn	15	10	5	-	20	-	2	18
auf Autobahnen	6	2	4	-	2	-	-	2
Wunsiedel i. Fichtelgebirge	32	21	8	3	25	-	5	20
innerorts	13	10	1	2	10	-	2	8
außerorts ohne Autobahn	12	8	4	-	12	-	3	9
auf Autobahnen	7	3	3	1	3	-	-	3
Reg.-Bez. Oberfranken	416	299	106	11	389	3	56	330
innerorts	204	164	30	10	202	-	21	181
außerorts ohne Autobahn	134	96	38	-	131	2	22	107
auf Autobahnen	78	39	38	1	56	1	13	42
Ansbach, Stadt	25	22	2	1	35	-	2	33
innerorts	16	15	1	-	22	-	1	21
außerorts ohne Autobahn	7	6	-	1	12	-	1	11
auf Autobahnen	2	1	1	-	1	-	-	1
Erlangen, Stadt	65	49	14	2	57	-	8	49
innerorts	55	42	12	1	46	-	7	39
außerorts ohne Autobahn	4	4	-	-	5	-	-	5
auf Autobahnen	6	3	2	1	6	-	1	5
Fürth, Stadt	22	16	4	2	18	-	2	16
innerorts	20	15	3	2	17	-	2	15
außerorts ohne Autobahn	1	1	-	-	1	-	-	1
auf Autobahnen	1	-	1	-	-	-	-	-
Nürnberg, Stadt	190	165	17	8	212	1	21	190
innerorts	177	156	13	8	202	1	20	181
außerorts ohne Autobahn	4	2	2	-	2	-	-	2
auf Autobahnen	9	7	2	-	8	-	1	7
Schwabach, Stadt	13	7	6	-	8	-	-	8
innerorts	9	6	3	-	6	-	-	6
außerorts ohne Autobahn	2	1	1	-	2	-	-	2
auf Autobahnen	2	-	2	-	-	-	-	-
Ansbach	63	48	14	1	73	1	16	56
innerorts	17	11	5	1	14	-	2	12
außerorts ohne Autobahn	37	29	8	-	45	1	7	37
auf Autobahnen	9	8	1	-	14	-	7	7
Erlangen-Höchststadt	51	40	9	2	55	1	10	44
innerorts	18	12	5	1	14	-	5	9
außerorts ohne Autobahn	19	16	3	-	27	1	5	21
auf Autobahnen	14	12	1	1	14	-	-	14
Fürth	24	18	4	2	26	-	4	22
innerorts	14	11	1	2	14	-	1	13
außerorts ohne Autobahn	10	7	3	-	12	-	3	9
auf Autobahnen	-	-	-	-	-	-	-	-
Nürnberger Land	68	48	18	2	64	-	8	56
innerorts	24	19	4	1	27	-	1	26
außerorts ohne Autobahn	20	17	3	-	21	-	4	17
auf Autobahnen	24	12	11	1	16	-	3	13
Neustadt a.d.A.-Bad Windsheim	37	26	10	1	39	-	7	32
innerorts	13	8	5	-	14	-	3	11
außerorts ohne Autobahn	23	18	4	1	25	-	4	21
auf Autobahnen	1	-	1	-	-	-	-	-

¹⁾ Schwerwiegender Unfall mit Sachschaden (im engeren Sinne).

Noch: 3. Straßenverkehrsunfälle und Verunglückte in Bayern im November 2016 nach Kreisen

Gebiet Ortslage	Straßenverkehrsunfälle				Verunglückte			
	insgesamt	mit Personen- schaden	mit schwer- wiegendem Sachschaden ¹⁾	sonstige Unfälle unter dem Einfluss berau- schender Mittel	insgesamt	Getötete	Schwer- verletzte	Leicht- verletzte
Roth	51	39	10	2	54	-	14	40
innerorts	13	11	1	1	14	-	5	9
außerorts ohne Autobahn	21	18	2	1	27	-	6	21
auf Autobahnen	17	10	7	-	13	-	3	10
Weißenburg-Gunzenhausen	37	32	4	1	42	-	9	33
innerorts	14	13	1	-	17	-	3	14
außerorts ohne Autobahn	23	19	3	1	25	-	6	19
auf Autobahnen	-	-	-	-	-	-	-	-
Reg.-Bez. Mittelfranken	646	510	112	24	683	3	101	579
innerorts	390	319	54	17	407	1	50	356
außerorts ohne Autobahn	171	138	29	4	204	2	36	166
auf Autobahnen	85	53	29	3	72	-	15	57
Aschaffenburg, Stadt	26	20	6	-	25	-	5	20
innerorts	22	16	6	-	20	-	4	16
außerorts ohne Autobahn	4	4	-	-	5	-	1	4
auf Autobahnen	-	-	-	-	-	-	-	-
Schweinfurt, Stadt	21	19	2	-	22	-	6	16
innerorts	20	18	2	-	21	-	6	15
außerorts ohne Autobahn	-	-	-	-	-	-	-	-
auf Autobahnen	1	1	-	-	1	-	-	1
Würzburg, Stadt	53	42	9	2	51	1	1	49
innerorts	48	40	7	1	48	1	1	46
außerorts ohne Autobahn	4	1	2	1	2	-	-	2
auf Autobahnen	1	1	-	-	1	-	-	1
Aschaffenburg	71	52	17	2	73	1	13	59
innerorts	23	17	6	-	18	-	6	12
außerorts ohne Autobahn	34	26	6	2	42	1	5	36
auf Autobahnen	14	9	5	-	13	-	2	11
Bad Kissingen	37	28	9	-	41	-	14	27
innerorts	7	7	-	-	7	-	2	5
außerorts ohne Autobahn	21	18	3	-	30	-	12	18
auf Autobahnen	9	3	6	-	4	-	-	4
Rhön-Grabfeld	25	21	4	-	29	-	9	20
innerorts	10	10	-	-	11	-	1	10
außerorts ohne Autobahn	12	9	3	-	15	-	8	7
auf Autobahnen	3	2	1	-	3	-	-	3
Haßberge	33	26	6	1	37	-	9	28
innerorts	10	5	4	1	5	-	2	3
außerorts ohne Autobahn	21	19	2	-	30	-	7	23
auf Autobahnen	2	2	-	-	2	-	-	2
Kitzingen	37	32	4	1	47	-	5	42
innerorts	13	12	-	1	16	-	1	15
außerorts ohne Autobahn	20	16	4	-	20	-	2	18
auf Autobahnen	4	4	-	-	11	-	2	9
Miltenberg	38	30	7	1	38	1	9	28
innerorts	17	16	1	-	20	1	5	14
außerorts ohne Autobahn	21	14	6	1	18	-	4	14
auf Autobahnen	-	-	-	-	-	-	-	-
Main-Spessart	59	40	19	-	59	1	16	42
innerorts	23	21	2	-	31	-	8	23
außerorts ohne Autobahn	32	19	13	-	28	1	8	19
auf Autobahnen	4	-	4	-	-	-	-	-
Schweinfurt	30	21	7	2	28	-	-	28
innerorts	16	11	3	2	14	-	-	14
außerorts ohne Autobahn	9	6	3	-	10	-	-	10
auf Autobahnen	5	4	1	-	4	-	-	4
Würzburg	30	24	6	-	30	-	6	24
innerorts	10	9	1	-	11	-	1	10
außerorts ohne Autobahn	11	8	3	-	10	-	1	9
auf Autobahnen	9	7	2	-	9	-	4	5
Reg.-Bez. Unterfranken.	460	355	96	9	480	4	93	383
innerorts	219	182	32	5	222	2	37	183
außerorts ohne Autobahn	189	140	45	4	210	2	48	160
auf Autobahnen	52	33	19	-	48	-	8	40
Augsburg, Stadt	136	108	24	4	124	-	7	117
innerorts	135	107	24	4	123	-	7	116
außerorts ohne Autobahn	1	1	-	-	1	-	-	1
auf Autobahnen	-	-	-	-	-	-	-	-
Kaufbeuren, Stadt	17	11	3	3	12	-	1	11
innerorts	17	11	3	3	12	-	1	11
außerorts ohne Autobahn	-	-	-	-	-	-	-	-
auf Autobahnen	-	-	-	-	-	-	-	-

¹⁾ Schwerwiegender Unfall mit Sachschaden (im engeren Sinne).

Noch: 3. Straßenverkehrsunfälle und Verunglückte in Bayern im November 2016 nach Kreisen

Gebiet Ortslage	Straßenverkehrsunfälle				Verunglückte			
	insgesamt	mit Personen- schaden	mit schwer- wiegendem Sachschaden ¹⁾	sonstige Unfälle unter dem Einfluss berau- schender Mittel	insgesamt	Getötete	Schwer- verletzte	Leicht- verletzte
Kempton (Allgäu), Stadt	36	31	4	1	39	1	2	36
innerorts	32	28	3	1	35	1	2	32
außerorts ohne Autobahn	3	2	1	-	2	-	-	2
auf Autobahnen	1	1	-	-	2	-	-	2
Memmingen, Stadt	27	20	6	1	28	-	1	27
innerorts	23	17	5	1	23	-	1	22
außerorts ohne Autobahn	2	2	-	-	2	-	-	2
auf Autobahnen	2	1	1	-	3	-	-	3
Aichach-Friedberg	42	32	10	-	52	-	5	47
innerorts	16	14	2	-	19	-	3	16
außerorts ohne Autobahn	11	7	4	-	11	-	1	10
auf Autobahnen	15	11	4	-	22	-	1	21
Augsburg	70	54	12	4	63	-	8	55
innerorts	32	24	6	2	28	-	3	25
außerorts ohne Autobahn	30	25	3	2	29	-	4	25
auf Autobahnen	8	5	3	-	6	-	1	5
Dillingen a.d.Donau	30	23	5	2	29	-	6	23
innerorts	15	13	2	-	16	-	1	15
außerorts ohne Autobahn	15	10	3	2	13	-	5	8
auf Autobahnen	-	-	-	-	-	-	-	-
Günzburg	37	27	9	1	36	-	7	29
innerorts	17	12	4	1	14	-	4	10
außerorts ohne Autobahn	17	12	5	-	18	-	3	15
auf Autobahnen	3	3	-	-	4	-	-	4
Neu-Ulm	55	35	18	2	47	1	5	41
innerorts	32	21	9	2	21	-	3	18
außerorts ohne Autobahn	18	14	4	-	26	1	2	23
auf Autobahnen	5	-	5	-	-	-	-	-
Lindau (Bodensee)	35	25	10	-	32	1	12	19
innerorts	24	19	5	-	23	-	8	15
außerorts ohne Autobahn	11	6	5	-	9	1	4	4
auf Autobahnen	-	-	-	-	-	-	-	-
Ostallgäu	45	36	7	2	43	-	11	32
innerorts	23	20	1	2	23	-	6	17
außerorts ohne Autobahn	21	16	5	-	20	-	5	15
auf Autobahnen	1	-	1	-	-	-	-	-
Unterallgäu	58	41	17	-	56	4	11	41
innerorts	18	15	3	-	20	-	2	18
außerorts ohne Autobahn	27	19	8	-	27	4	8	15
auf Autobahnen	13	7	6	-	9	-	1	8
Donau-Ries	52	38	12	2	57	1	11	45
innerorts	30	22	6	2	29	1	5	23
außerorts ohne Autobahn	22	16	6	-	28	-	6	22
auf Autobahnen	-	-	-	-	-	-	-	-
Oberallgäu	45	32	13	-	39	1	4	34
innerorts	20	16	4	-	17	1	3	13
außerorts ohne Autobahn	17	11	6	-	16	-	-	16
auf Autobahnen	8	5	3	-	6	-	1	5
Reg.-Bez. Schwaben	685	513	150	22	657	9	91	557
innerorts	434	339	77	18	403	3	49	351
außerorts ohne Autobahn	195	141	50	4	202	6	38	158
auf Autobahnen	56	33	23	-	52	-	4	48
Bayern	4 668	3 596	923	149	4 740	40	671	4 029
innerorts	2 729	2 173	444	112	2 663	17	315	2 331
außerorts ohne Autobahn	1 465	1 126	311	28	1 626	22	292	1 312
auf Autobahnen	474	297	168	9	451	1	64	386
Kreisfreie Städte	1 530	1 238	239	53	1 540	11	126	1 403
Landkreise	3 138	2 358	684	96	3 200	29	545	2 626

¹⁾ Schwerwiegender Unfall mit Sachschaden (im engeren Sinne).

4. Straßenverkehrsunfälle und Verunglückte in Bayern nach Straßenarten

Straßenart Ortslage	2016				2015				Zu- bzw. Abnahme (-)			
	Unfälle mit Personen- schaden	Verunglückte			Unfälle mit Personen- schaden	Verunglückte			Unfälle mit Personen- schaden	Getötete	Schwer- verletzte	Leicht- verletzte
		Getötete	Schwer- verletzte	Leicht- verletzte		Getötete	Schwer- verletzte	Leicht- verletzte				
	Anzahl								%			

November

Autobahnen	297	1	64	386	332	6	89	430	-10,5	X	-28,1	-10,2
Bundesstraßen	603	8	118	756	793	12	188	1 008	-24,0	X	-37,2	-25,0
innerorts	273	2	37	336	356	2	55	441	-23,3	-	-32,7	-23,8
außerorts	330	6	81	420	437	10	133	567	-24,5	X	-39,1	-25,9
Landesstraßen	748	18	163	901	900	10	227	1 029	-16,9	80,0	-28,2	-12,4
innerorts	326	6	57	374	413	2	74	455	-21,1	X	-23,0	-17,8
außerorts	422	12	106	527	487	8	153	574	-13,3	X	-30,7	-8,2
Kreisstraßen	436	6	93	453	508	6	143	535	-14,2	-	-35,0	-15,3
innerorts	161	2	26	174	195	1	30	220	-17,4	X	-13,3	-20,9
außerorts	275	4	67	279	313	5	113	315	-12,1	X	-40,7	-11,4
Andere Straßen	1 512	7	233	1 533	1 795	9	279	1 835	-15,8	X	-16,5	-16,5
innerorts	1 413	7	195	1 447	1 661	5	238	1 688	-14,9	X	-18,1	-14,3
außerorts	99	-	38	86	134	4	41	147	-26,1	X	-7,3	-41,5
Insgesamt	3 596	40	671	4 029	4 328	43	926	4 837	-16,9	-7,0	-27,5	-16,7
innerorts	2 173	17	315	2 331	2 625	10	397	2 804	-17,2	70,0	-20,7	-16,9
außerorts	1 423	23	356	1 698	1 703	33	529	2 033	-16,4	-30,3	-32,7	-16,5

Januar - November

Autobahnen	3 829	74	867	5 409	3 674	76	861	5 260	4,2	-2,6	0,7	2,8
Bundesstraßen	8 071	144	1 950	9 872	8 526	159	2 051	10 321	-5,3	-9,4	-4,9	-4,4
innerorts	3 668	19	549	4 292	3 949	18	556	4 605	-7,1	5,6	-1,3	-6,8
außerorts	4 403	125	1 401	5 580	4 577	141	1 495	5 716	-3,8	-11,3	-6,3	-2,4
Landesstraßen	10 104	152	2 390	11 395	9 700	136	2 546	10 912	4,2	11,8	-6,1	4,4
innerorts	4 586	26	749	5 026	4 321	22	768	4 786	6,1	18,2	-2,5	5,0
außerorts	5 518	126	1 641	6 369	5 379	114	1 778	6 126	2,6	10,5	-7,7	4,0
Kreisstraßen	5 764	104	1 565	5 995	5 754	99	1 592	6 012	0,2	5,1	-1,7	-0,3
innerorts	2 330	19	452	2 427	2 226	16	417	2 381	4,7	18,8	8,4	1,9
außerorts	3 434	85	1 113	3 568	3 528	83	1 175	3 631	-2,7	2,4	-5,3	-1,7
Andere Straßen	22 506	104	3 922	22 626	22 205	101	4 030	22 201	1,4	3,0	-2,7	1,9
innerorts	20 590	68	3 286	20 873	20 319	67	3 328	20 520	1,3	1,5	-1,3	1,7
außerorts	1 916	36	636	1 753	1 886	34	702	1 681	1,6	5,9	-9,4	4,3
Insgesamt	50 274	578	10 694	55 297	49 859	571	11 080	54 706	0,8	1,2	-3,5	1,1
innerorts	31 174	132	5 036	32 618	30 815	123	5 069	32 292	1,2	7,3	-0,7	1,0
außerorts	19 100	446	5 658	22 679	19 044	448	6 011	22 414	0,3	-0,4	-5,9	1,2

5. Verunglückte im Straßenverkehr in Bayern nach

Art der Verkehrsbeteiligung Ortslage	Getötete						Schwerverletzte					
	November		Zu- bzw. Abnahme (-)	Januar - November		Zu- bzw. Abnahme (-)	November		Zu- bzw. Abnahme (-)	Januar - November		Zu- bzw. Abnahme (-)
	2016	2015		2016	2015		2016	2015		2016	2015	
			%	Anzahl		%	Anzahl		%	Anzahl		%
Fahrer und Mitfahrer von												
Krafträdern mit Versicherungs-												
kennzeichen	2	-	X	15	10	50,0	26	26	-	442	458	-3,5
innerorts	-	-	-	4	2	X	22	15	46,7	319	318	0,3
außerorts	2	-	X	11	8	X	4	11	X	123	140	-12,1
davon												
Mofas, Kleinkrafträdern	1	-	X	13	10	30,0	26	25	4,0	423	445	-4,9
innerorts	-	-	-	4	2	X	22	14	57,1	308	311	-1,0
außerorts	1	-	X	9	8	X	4	11	X	115	134	-14,2
E-Bikes	-	-	-	-	-	-	-	1	X	8	6	X
innerorts	-	-	-	-	-	-	-	1	X	6	4	X
außerorts	-	-	-	-	-	-	-	-	-	2	2	-
drei- und leichten												
vierrädrigen Kfz	1	-	X	2	-	X	-	-	-	11	7	X
innerorts	-	-	-	-	-	-	-	-	-	5	3	X
außerorts	1	-	X	2	-	X	-	-	-	6	4	X
Krafträdern mit amtlichem												
Kennzeichen	1	1	-	119	131	-9,2	31	61	-49,2	1 861	1 900	-2,1
innerorts	-	-	-	17	13	30,8	16	29	-44,8	656	692	-5,2
außerorts	1	1	-	102	118	-13,6	15	32	-53,1	1 205	1 208	-0,2
davon												
zweirädrigen Kraft-												
fahrzeugen	1	1	-	116	129	-10,1	29	57	-49,1	1 837	1 861	-1,3
innerorts	-	-	-	17	13	30,8	15	27	-44,4	644	679	-5,2
außerorts	1	1	-	99	116	-14,7	14	30	-53,3	1 193	1 182	0,9
drei- und leichten												
vierrädrigen Kfz	-	-	-	3	2	X	2	4	X	24	39	-38,5
innerorts	-	-	-	-	-	-	1	2	X	12	13	-7,7
außerorts	-	-	-	3	2	X	1	2	X	12	26	-53,8
Personenkraftwagen	24	26	-7,7	286	246	16,3	372	528	-29,5	4 325	4 656	-7,1
innerorts	6	1	X	21	15	40,0	85	102	-16,7	941	966	-2,6
außerorts	18	25	-28,0	265	231	14,7	287	426	-32,6	3 384	3 690	-8,3
darunter												
im Alter von 18 bis unter												
25 Jahren	9	3	X	61	51	19,6	92	135	-31,9	1 071	1 202	-10,9
innerorts	2	1	X	6	5	X	25	17	47,1	194	205	-5,4
außerorts	6	2	X	48	37	29,7	63	106	-40,6	803	894	-10,2
Wohnmobilen	-	-	-	-	-	-	2	-	X	7	7	-
innerorts	-	-	-	-	-	-	-	-	-	-	1	X
außerorts	-	-	-	-	-	-	2	-	X	7	6	X
Bussen	-	-	-	-	1	X	5	2	X	49	62	-21,0
innerorts	-	-	-	-	1	X	4	2	X	39	41	-4,9
außerorts	-	-	-	-	-	-	1	-	X	10	21	-52,4
Güterkraftfahrzeugen	1	3	X	13	20	-35,0	16	28	-42,9	223	256	-12,9
innerorts	-	1	X	-	1	X	2	3	X	27	22	22,7
außerorts	1	2	X	13	19	-31,6	14	25	-44,0	196	234	-16,2
dar. Liefer- und Lastkraftwagen												
mit zul. Gesamtgewicht bis												
einschl. 3 500 kg ¹⁾	1	-	X	8	6	X	8	16	X	113	118	-4,2
innerorts	-	-	-	-	-	-	1	2	X	19	11	72,7
außerorts	1	-	X	8	6	X	7	14	X	94	107	-12,1
Liefer- und Lastkraftwagen												
mit zul. Gesamtgewicht												
über 3 500 kg ¹⁾	-	-	-	4	2	X	6	3	X	51	64	-20,3
innerorts	-	-	-	-	-	-	1	1	-	6	7	X
außerorts	-	-	-	4	2	X	5	2	X	45	57	-21,1
Sattelzugmaschinen	-	2	X	1	11	X	2	9	X	49	63	-22,2
innerorts	-	-	-	-	-	-	-	-	-	1	1	-
außerorts	-	2	X	1	11	X	2	9	X	48	62	-22,6
Landwirtschaftlichen												
Zugmaschinen	-	-	-	4	4	-	4	1	X	45	50	-10,0
innerorts	-	-	-	1	1	-	-	-	-	11	25	-56,0
außerorts	-	-	-	3	3	-	4	1	X	34	25	36,0
übrigen Kraftfahrzeugen												
innerorts	-	-	-	3	3	-	-	1	X	21	16	31,3
innerorts	-	-	-	1	1	-	-	1	X	16	14	14,3
außerorts	-	-	-	2	2	-	-	-	-	5	2	X
Kraftfahrzeugen zusammen	28	30	-6,7	440	415	6,0	456	647	-29,5	6 973	7 405	-5,8
innerorts	6	2	X	44	34	29,4	129	152	-15,1	2 009	2 079	-3,4
außerorts	22	28	-21,4	396	381	3,9	327	495	-33,9	4 964	5 326	-6,8

1) Ohne Lastkraftwagen mit Tankauflage.

Art der Verkehrsbeteiligung und Ortslage

Leichtverletzte					Verunglückte insgesamt					Art der Verkehrsbeteiligung Ortslage			
November		Zu- bzw. Abnahme (-)	Januar - November		Zu- bzw. Abnahme (-)	November		Zu- bzw. Abnahme (-)	Januar - November			Zu- bzw. Abnahme (-)	
2016	2015		2016	2015		2016	2015		2016				2015
Anzahl		%	Anzahl		%	Anzahl		%	Anzahl				%
Fahrer und Mitfahrer von													
Krafträdern mit Versicherungs-													
98	129	-24,0	1 784	2 031	-12,2	126	155	-18,7	2 241	2 499	-10,3 Kennzeichen	
81	112	-27,7	1 515	1 720	-11,9	103	127	-18,9	1 838	2 040	-9,9 innerorts	
17	17	-	269	311	-13,5	23	28	-17,9	403	459	-12,2 außerorts	
davon													
96	127	-24,4	1 738	1 988	-12,6	123	152	-19,1	2 174	2 443	-11,0 Mofas, Kleinkrafträdern	
79	111	-28,8	1 478	1 689	-12,5	101	125	-19,2	1 790	2 002	-10,6 innerorts	
17	16	6,3	260	299	-13,0	22	27	-18,5	384	441	-12,9 außerorts	
-	1	X	20	24	-16,7	-	2	X	28	30	-6,7 E-Bikes	
-	1	X	18	18	-	-	2	X	24	22	9,1 innerorts	
-	-	-	2	6	X	-	-	-	4	8	X außerorts	
drei- und leichten													
2	1	X	26	19	36,8	3	1	X	39	26	50,0 vierradrigen Kfz.	
2	-	X	19	13	46,2	2	-	X	24	16	50,0 innerorts	
-	1	X	7	6	X	1	1	-	15	10	50,0 außerorts	
Krafträdern mit amtlichem													
106	170	-37,6	3 930	3 884	1,2	138	232	-40,5	5 910	5 915	-0,1 Kennzeichen	
78	114	-31,6	2 256	2 281	-1,1	94	143	-34,3	2 929	2 986	-1,9 innerorts	
28	56	-50,0	1 674	1 603	4,4	44	89	-50,6	2 981	2 929	1,8 außerorts	
davon													
102	170	-40,0	3 854	3 827	0,7	132	228	-42,1	5 807	5 817	-0,2 zweiradrigen Kraft-	
76	114	-33,3	2 217	2 245	-1,2	91	141	-35,5	2 878	2 937	-2,0 fahrzeugen	
26	56	-53,6	1 637	1 582	3,5	41	87	-52,9	2 929	2 880	1,7 innerorts	
drei- und leichten													
4	-	X	76	57	33,3	6	4	X	103	98	5,1 vierradrigen Kfz.	
2	-	X	39	36	8,3	3	2	X	51	49	4,1 innerorts	
2	-	X	37	21	76,2	3	2	X	52	49	6,1 außerorts	
2 804	3 281	-14,5	33 138	33 005	0,4	3 200	3 835	-16,6	37 749	37 907	-0,4 Personenkraftwagen	
1 283	1 499	-14,4	14 976	14 980	0,0	1 374	1 602	-14,2	15 938	15 961	-0,1 innerorts	
1 521	1 782	-14,6	18 162	18 025	0,8	1 826	2 233	-18,2	21 811	21 946	-0,6 außerorts	
darunter													
im Alter von 18 bis unter													
690	838	-17,7	7 803	7 967	-2,1	791	976	-19,0	8 935	9 220	-3,1 25 Jahren	
312	338	-7,7	3 218	3 281	-1,9	339	356	-4,8	3 418	3 491	-2,1 innerorts	
337	458	-26,4	4 089	4 205	-2,8	406	566	-28,3	4 940	5 136	-3,8 außerorts	
4	-	X	76	38	X	6	-	X	83	45	84,4 Wohnmobilen	
1	-	X	5	4	X	1	-	X	5	5	- innerorts	
3	-	X	71	34	X	5	-	X	78	40	95,0 außerorts	
37	58	-36,2	667	713	-6,5	42	60	-30,0	716	776	-7,7 Bussen	
34	46	-26,1	533	541	-1,5	38	48	-20,8	572	583	-1,9 innerorts	
3	12	X	134	172	-22,1	4	12	X	144	193	-25,4 außerorts	
93	105	-11,4	1 175	1 213	-3,1	110	136	-19,1	1 411	1 489	-5,2 Güterkraftfahrzeugen	
19	18	5,6	306	301	1,7	21	22	-4,5	333	324	2,8 innerorts	
74	87	-14,9	869	912	-4,7	89	114	-21,9	1 078	1 165	-7,5 außerorts	
dar. Liefer- und Lastkraftwagen													
mit zul. Gesamtgewicht. bis													
54	64	-15,6	643	693	-7,2	63	80	-21,3	764	817	-6,5 einschl. 3 500 kg ¹⁾	
13	11	18,2	211	216	-2,3	14	13	7,7	230	227	1,3 innerorts	
41	53	-22,6	432	477	-9,4	49	67	-26,9	534	590	-9,5 außerorts	
Liefer- und Lastkraftwagen													
mit zul. Gesamtgewicht. bis													
24	18	33,3	296	293	1,0	30	21	42,9	351	359	-2,2 über 3 500 kg ¹⁾	
2	4	X	71	57	24,6	3	5	X	77	64	20,3 innerorts	
22	14	57,1	225	236	-4,7	27	16	68,8	274	295	-7,1 außerorts	
15	20	-25,0	200	183	9,3	17	31	-45,2	250	257	-2,7 Sattelzugmaschinen	
4	1	X	17	18	-5,6	4	1	X	18	19	-5,3 innerorts	
11	19	-42,1	183	165	10,9	13	30	-56,7	232	238	-2,5 außerorts	
Landwirtschaftlichen													
5	5	-	110	109	0,9	9	6	X	159	163	-2,5 Zugmaschinen	
1	1	-	38	40	-5,0	1	1	-	50	66	-24,2 innerorts	
4	4	-	72	69	4,3	8	5	X	109	97	12,4 außerorts	
3	13	X	124	113	9,7	3	14	X	148	132	12,1 übrigen Kraftfahrzeugen	
2	10	X	73	67	9,0	2	11	X	90	82	9,8 innerorts	
1	3	X	51	46	10,9	1	3	X	58	50	16,0 außerorts	
3 150	3 761	-16,2	41 004	41 106	-0,2	3 634	4 438	-18,1	48 417	48 926	-1,0 Kraftfahrzeugen zusammen	
1 499	1 800	-16,7	19 702	19 934	-1,2	1 634	1 954	-16,4	21 755	22 047	-1,3 innerorts	
1 651	1 961	-15,8	21 302	21 172	0,6	2 000	2 484	-19,5	26 662	26 879	-0,8 außerorts	

Noch: 5. Verunglückte im Straßenverkehr in Bayern nach

Art der Verkehrsbeteiligung Ortslage	Getötete						Schwerverletzte					
	November		Zu- bzw. Abnah- me (-)	Januar - November		Zu- bzw. Abnah- me (-)	November		Zu- bzw. Abnah- me (-)	Januar - November		Zu- bzw. Abnah- me (-)
	2016	2015		2016	2015		2016	2015		2016	2015	
	Anzahl		%	Anzahl		%	Anzahl		%	Anzahl		%
Fahrer und Mitfahrer von												
Fahrrädern	4	4	-	67	75	-10,7	99	164	-39,6	2 806	2 668	5,2
innerorts	3	2	X	40	37	8,1	86	136	-36,8	2 210	2 066	7,0
außerorts	1	2	X	27	38	-28,9	13	28	-53,6	596	602	-1,0
und zwar												
Pedelecs	2	1	X	17	9	X	6	14	X	261	151	72,8
innerorts	2	1	X	9	5	X	4	10	X	194	101	92,1
außerorts	-	-	-	8	4	X	2	4	X	67	50	34,0
unter 15 Jahren	-	-	-	-	3	X	9	8	X	160	177	-9,6
innerorts	-	-	-	-	2	X	8	8	-	144	159	-9,4
außerorts	-	-	-	-	1	X	1	-	X	16	18	-11,1
anderen Fahrzeugen	-	1	X	2	3	X	4	2	X	32	25	28,0
innerorts	-	-	-	-	2	X	2	1	X	25	19	31,6
außerorts	-	1	X	2	1	X	2	1	X	7	6	X
Fußgänger	8	8	-	68	77	-11,7	111	111	-	863	961	-10,2
innerorts	8	6	X	47	50	-6,0	98	106	-7,5	779	886	-12,1
außerorts	-	2	X	21	27	-22,2	13	5	X	84	75	12,0
und zwar												
Fußgänger mit Sport- oder Spielgeräten	-	-	-	2	-	X	-	3	X	22	29	-24,1
innerorts	-	-	-	2	-	X	-	2	X	19	24	-20,8
außerorts	-	-	-	-	-	-	-	1	X	3	5	X
unter 15 Jahren	-	1	X	5	5	-	15	16	-6,3	171	178	-3,9
innerorts	-	1	X	4	5	X	12	15	-20,0	156	159	-1,9
außerorts	-	-	-	1	-	X	3	1	X	15	19	-21,1
65 Jahre und mehr	8	6	X	43	38	13,2	39	46	-15,2	318	369	-13,8
innerorts	8	5	X	37	33	12,1	37	46	-19,6	305	364	-16,2
außerorts	-	1	X	6	5	X	2	-	X	13	5	X
Andere Personen	-	-	-	1	1	-	1	2	X	20	21	-4,8
innerorts	-	-	-	1	-	X	-	2	X	13	19	-31,6
außerorts	-	-	-	-	1	X	1	-	X	7	2	X
Insgesamt	40	43	-7,0	578	571	1,2	671	926	-27,5	10 694	11 080	-3,5
innerorts	17	10	70,0	132	123	7,3	315	397	-20,7	5 036	5 069	-0,7
außerorts	23	33	-30,3	446	448	-0,4	356	529	-32,7	5 658	6 011	-5,9
darunter:												
unter 15 Jahren	-	1	X	15	12	25,0	33	34	-2,9	508	521	-2,5
innerorts	-	1	X	4	7	X	21	26	-19,2	339	363	-6,6
außerorts	-	-	-	11	5	X	12	8	X	169	158	7,0
65 Jahre und mehr	19	18	5,6	178	162	9,9	151	197	-23,4	2 175	2 263	-3,9
innerorts	15	7	X	76	67	13,4	89	113	-21,2	1 359	1 380	-1,5
außerorts	4	11	X	102	95	7,4	62	84	-26,2	816	883	-7,6

Art der Verkehrsbeteiligung und Ortslage

Leichtverletzte						Verunglückte insgesamt						Art der Verkehrsbeteiligung Ortslage
November		Zu- bzw. Abnahme (-)	Januar - November		Zu- bzw. Abnahme (-)	November		Zu- bzw. Abnahme (-)	Januar - November		Zu- bzw. Abnahme (-)	
2016	2015		2016	2015		2016	2015		2016	2015		
Anzahl	%	Anzahl	%	Anzahl	%	Anzahl	%	Anzahl	%			
Fahrer und Mitfahrer von												
594	752	-21,0	11 100	10 607	4,6	697	920	-24,2	13 973	13 350	4,7 Fahrrädern
558	715	-22,0	9 879	9 550	3,4	647	853	-24,2	12 129	11 653	4,1 innerorts
36	37	-2,7	1 221	1 057	15,5	50	67	-25,4	1 844	1 697	8,7 außerorts
und zwar												
13	22	-40,9	435	285	52,6	21	37	-43,2	713	445	60,2 Pedelecs
10	22	-54,5	353	234	50,9	16	33	-51,5	556	340	63,5 innerorts
3	-	X	82	51	60,8	5	4	X	157	105	49,5 außerorts
38	60	-36,7	1 158	1 161	-0,3	47	68	-30,9	1 318	1 341	-1,7 unter 15 Jahren
35	60	-41,7	1 075	1 089	-1,3	43	68	-36,8	1 219	1 250	-2,5 innerorts
3	-	X	83	72	15,3	4	-	X	99	91	8,8 außerorts
15	31	-51,6	152	196	-22,4	19	34	-44,1	186	224	-17,0 anderen Fahrzeugen
14	8	X	140	153	-8,5	16	9	X	165	174	-5,2 innerorts
1	23	X	12	43	-72,1	3	25	X	21	50	-58,0 außerorts
265	287	-7,7	2 949	2 703	9,1	384	406	-5,4	3 880	3 741	3,7 Fußgänger
255	276	-7,6	2 819	2 573	9,6	361	388	-7,0	3 645	3 509	3,9 innerorts
10	11	-9,1	130	130	-	23	18	27,8	235	232	1,3 außerorts
und zwar												
2	11	X	116	135	-14,1	2	14	X	140	164	-14,6 Fußgänger mit Sport-
2	10	X	111	122	-9,0	2	12	X	132	146	-9,6 oder Spielgeräten
-	1	X	5	13	X	-	2	X	8	18	X innerorts
30	52	-42,3	564	546	3,3	45	69	-34,8	740	729	1,5 unter 15 Jahren
30	51	-41,2	558	535	4,3	42	67	-37,3	718	699	2,7 innerorts
-	1	X	6	11	X	3	2	X	22	30	-26,7 außerorts
65	51	27,5	605	550	10,0	112	103	8,7	966	957	0,9 65 Jahre und mehr
65	49	32,7	589	524	12,4	110	100	10,0	931	921	1,1 innerorts
-	2	X	16	26	-38,5	2	3	X	35	36	-2,8 außerorts
5	6	X	92	94	-2,1	6	8	X	113	116	-2,6 Andere Personen
5	5	-	78	82	-4,9	5	7	X	92	101	-8,9 innerorts
-	1	X	14	12	16,7	1	1	-	21	15	40,0 außerorts
4 029	4 837	-16,7	55 297	54 706	1,1	4 740	5 806	-18,4	66 569	66 357	0,3 Insgesamt
2 331	2 804	-16,9	32 618	32 292	1,0	2 663	3 211	-17,1	37 786	37 484	0,8 innerorts
1 698	2 033	-16,5	22 679	22 414	1,2	2 077	2 595	-20,0	28 783	28 873	-0,3 außerorts
darunter												
171	226	-24,3	3 420	3 372	1,4	204	261	-21,8	3 943	3 905	1,0 unter 15 Jahren
118	177	-33,3	2 406	2 395	0,5	139	204	-31,9	2 749	2 765	-0,6 innerorts
53	49	8,2	1 014	977	3,8	65	57	14,0	1 194	1 140	4,7 außerorts
437	520	-16,0	6 356	6 047	5,1	607	735	-17,4	8 709	8 472	2,8 65 Jahre und mehr
283	358	-20,9	4 327	4 101	5,5	387	478	-19,0	5 762	5 548	3,9 innerorts
154	162	-4,9	2 029	1 946	4,3	220	257	-14,4	2 947	2 924	0,8 außerorts

6. An Straßenverkehrsunfällen beteiligte Fahrzeugführer und Fußgänger in Bayern

Art der Verkehrsbeteiligung Ortslage	Unfälle mit														
	Personen- schaden	schwerw. Sach- schaden ¹⁾	Personen- schaden	schwerw. Sach- schaden ¹⁾	Per- sonen- schaden	schwerw. Sach- schaden	Personen- schaden	schwerw. Sach- schaden ¹⁾	Personen- schaden	schwerw. Sach- schaden ¹⁾	Per- sonen- schaden	schwerw. Sach- schaden			
	November 2016		November 2015		Zu- bzw. Abnahme (-)		Januar - November 2016		Januar - November 2015		Zu- bzw. Abnahme (-)				
	Anzahl				%				Anzahl				%		
Fahrer von															
Krafträdern mit Ver- sicherungskennzeichen	127	4	155	6	-18,1	X	2 233	44	2 461	56	-9,3	-21,4			
innerorts	104	4	127	4	-18,1	-	1 832	37	2 009	45	-8,8	-17,8			
außerorts	23	-	28	2	-17,9	X	401	7	452	11	-11,3	X			
davon															
Mofas, Kleinkrafträdern	124	2	152	5	-18,4	X	2 169	36	2 403	51	-9,7	-29,4			
innerorts	102	2	125	3	-18,4	X	1 787	31	1 970	41	-9,3	-24,4			
außerorts	22	-	27	2	-18,5	X	382	5	433	10	-11,8	X			
E-Bikes	-	-	2	-	X	-	28	-	31	1	-9,7	X			
innerorts	-	-	2	-	X	-	24	-	23	1	4,3	X			
außerorts	-	-	-	-	-	-	4	-	8	-	X	-			
drei- und leichten vierrädigen Kfz	3	2	1	1	X	X	36	8	27	4	33,3	X			
innerorts	2	2	-	1	X	X	21	6	16	3	31,3	X			
außerorts	1	-	1	-	-	-	15	2	11	1	36,4	X			
Krafträdern mit amtlichem Kennzeichen	139	7	228	7	-39,0	-	5 863	126	5 823	172	0,7	-26,7			
innerorts	95	5	139	2	-31,7	X	2 936	63	2 940	90	-0,1	-30,0			
außerorts	44	2	89	5	-50,6	X	2 927	63	2 883	82	1,5	-23,2			
davon															
zwei- und leichten fahrzeugen	134	7	225	7	-40,4	-	5 765	120	5 726	168	0,7	-28,6			
innerorts	93	5	137	2	-32,1	X	2 884	59	2 891	89	-0,2	-33,7			
außerorts	41	2	88	5	-53,4	X	2 881	61	2 835	79	1,6	-22,8			
drei- und leichten vierrädigen Kfz	5	-	3	-	X	-	98	6	97	4	1,0	X			
innerorts	2	-	2	-	-	-	52	4	49	1	6,1	X			
außerorts	3	-	1	-	X	-	46	2	48	3	-4,2	X			
Personenkraftwagen	4 982	1 447	5 912	1 724	-15,7	-16,1	59 535	14 737	59 452	14 815	0,1	-0,5			
innerorts	2 768	799	3 260	967	-15,1	-17,4	33 693	7 889	33 763	8 314	-0,2	-5,1			
außerorts	2 214	648	2 652	757	-16,5	-14,4	25 842	6 848	25 689	6 501	0,6	5,3			
darunter															
18 bis u. 25 Jahre	989	294	1 222	359	-19,1	-18,1	11 306	2 924	11 551	3 007	-2,1	-2,8			
innerorts	490	144	570	161	-14,0	-10,6	5 617	1 480	5 698	1 563	-1,4	-5,3			
außerorts	499	150	652	198	-23,5	-24,2	5 689	1 444	5 853	1 444	-2,8	-			
Wohnmobilen	10	3	3	2	X	X	124	30	90	24	37,8	25,0			
innerorts	6	-	3	1	X	X	47	13	33	12	42,4	8,3			
außerorts	4	3	-	1	X	X	77	17	57	12	35,1	41,7			
Bussen	63	8	76	11	-17,1	X	814	87	830	82	-1,9	6,1			
innerorts	52	5	58	9	-10,3	X	662	52	681	57	-2,8	-8,8			
außerorts	11	3	18	2	-38,9	X	152	35	149	25	2,0	40,0			
Güterkraftfahrzeugen	434	151	454	168	-4,4	-10,1	4 886	1 413	4 971	1 475	-1,7	-4,2			
innerorts	165	43	174	50	-5,2	-14,0	1 898	481	1 939	509	-2,1	-5,5			
außerorts	269	108	280	118	-3,9	-8,5	2 988	932	3 032	966	-1,5	-3,5			
darunter															
Liefer- und Lastkraftwagen mit zul. Gesamtgewicht bis einschl. 3 500 kg ²⁾	190	58	190	57	-	1,8	1 934	505	2 011	502	-3,8	0,6			
innerorts	95	22	80	22	18,8	-	972	251	1 009	250	-3,7	0,4			
außerorts	95	36	110	35	-13,6	2,9	962	254	1 002	252	-4,0	0,8			
Liefer- und Lastkraftwagen mit zul. Gesamtgewicht über 3 500 kg ²⁾	121	52	125	64	-3,2	-18,8	1 467	424	1 505	490	-2,5	-13,5			
innerorts	41	13	60	22	-31,7	-40,9	615	150	626	175	-1,8	-14,3			
außerorts	80	39	65	42	23,1	-7,1	852	274	879	315	-3,1	-13,0			
Sattelzugmaschinen	112	37	121	43	-7,4	-14,0	1 306	438	1 273	437	2,6	0,2			
innerorts	23	8	25	6	-8,0	X	244	68	227	66	7,5	3,0			
außerorts	89	29	96	37	-7,3	-21,6	1 062	370	1 046	371	1,5	-0,3			
Landwirtschaftlichen															
Zugmaschinen	22	7	26	10	-15,4	X	488	85	451	82	8,2	3,7			
innerorts	7	-	7	4	-	X	153	29	157	32	-2,5	-9,4			
außerorts	15	7	19	6	-21,1	X	335	56	294	50	13,9	12,0			
übrigen Kraftfahrzeugen	14	5	30	5	-53,3	-	254	32	272	39	-6,6	-17,9			
innerorts	6	3	19	3	X	-	165	20	175	25	-5,7	-20,0			
außerorts	8	2	11	2	X	-	89	12	97	14	-8,2	-14,3			
Fahrer von															
Kraftfahrzeugen zusammen	5 791	1 632	6 884	1 933	-15,9	-15,6	74 197	16 554	74 350	16 745	-0,2	-1,1			
innerorts	3 203	859	3 787	1 040	-15,4	-17,4	41 386	8 584	41 697	9 084	-0,7	-5,5			
außerorts	2 588	773	3 097	893	-16,4	-13,4	32 811	7 970	32 653	7 661	0,5	4,0			
darunter flüchtig															
innerorts	197	92	240	115	-17,9	-20,0	2 720	1 028	2 553	1 146	6,5	-10,3			
außerorts	123	42	160	65	-23,1	-35,4	1 778	465	1 694	571	5,0	-18,6			
außerorts	74	50	80	50	-7,5	-	942	563	859	575	9,7	-2,1			

Noch: 6. An Straßenverkehrsunfällen beteiligte Fahrzeugführer und Fußgänger in Bayern

Art der Verkehrsbeteiligung Ortslage	Unfälle mit											
	Personen-	schwerw. Sach-	Personen-	schwerw. Sach-	Per-	schwerw. Sach-	Personen-	schwerw. Sach-	Personen-	schwerw. Sach-	Per-	schwerw. Sach-
	schaden	schaden ¹⁾	schaden	schaden ¹⁾	sonen-	schaden	schaden	schaden ¹⁾	schaden	schaden ¹⁾	sonen-	schaden
	November 2016		November 2015		Zu- bzw. Abnahme (-)		Januar - November 2016		Januar - November 2015		Zu- bzw. Abnahme (-)	
Anzahl		Anzahl		%		Anzahl		Anzahl		%		
Fahrer von												
Fahrrädern	728	-	985	2	-26,1	X	15 066	18	14 386	18	4,7	-
innerorts	676	-	917	1	-26,3	X	13 088	10	12 578	15	4,1	-33,3
außerorts	52	-	68	1	-23,5	X	1 978	8	1 808	3	9,4	X
und zwar												
Pedelecs	21	-	37	-	-43,2	-	736	-	459	-	60,3	-
innerorts	17	-	33	-	-48,5	-	576	-	350	-	64,6	-
außerorts	4	-	4	-	-	-	160	-	109	-	46,8	-
unter 15 Jahren	47	-	67	-	-29,9	-	1 405	1	1 428	1	-1,6	-
innerorts	44	-	67	-	-34,3	-	1 299	1	1 330	1	-2,3	-
außerorts	3	-	-	-	X	-	106	-	98	-	8,2	-
anderen Fahrzeugen	37	23	49	25	-24,5	-8,0	496	222	515	214	-3,7	3,7
innerorts	26	14	30	14	-13,3	-	385	131	386	141	-0,3	-7,1
außerorts	11	9	19	11	-42,1	X	111	91	129	73	-14,0	24,7
Fußgänger	407	-	427	1	-4,7	X	4 262	7	4 087	14	4,3	X
innerorts	382	-	407	1	-6,1	X	3 987	5	3 829	13	4,1	X
außerorts	25	-	20	-	25,0	-	275	2	258	1	6,6	X
und zwar												
Fußgänger mit Sport-												
oder Spielgeräten	3	-	16	-	X	-	163	-	183	-	-10,9	-
innerorts	3	-	14	-	X	-	153	-	162	-	-5,6	-
außerorts	-	-	2	-	X	-	10	-	21	-	-52,4	-
unter 15 Jahren	50	-	71	-	-29,6	-	793	-	786	-	0,9	-
innerorts	47	-	68	-	-30,9	-	768	-	753	-	2,0	-
außerorts	3	-	3	-	-	-	25	-	33	-	-24,2	-
65 Jahre und mehr	114	-	104	-	9,6	-	998	-	986	-	1,2	-
innerorts	112	-	101	-	10,9	-	961	-	948	-	1,4	-
außerorts	2	-	3	-	X	-	37	-	38	-	-2,6	-
Andere Personen	20	1	30	-	-33,3	X	352	13	351	11	0,3	18,2
innerorts	17	-	20	-	-15,0	-	266	4	275	5	-3,3	X
außerorts	3	1	10	-	X	X	86	9	76	6	13,2	X
Insgesamt	6 983	1 656	8 375	1 961	-16,6	-15,6	94 373	16 814	93 689	17 002	0,7	-1,1
innerorts	4 304	873	5 161	1 056	-16,6	-17,3	59 112	8 734	58 765	9 258	0,6	-5,7
außerorts	2 679	783	3 214	905	-16,6	-13,5	35 261	8 080	34 924	7 744	1,0	4,3
darunter:												
unter 15 Jahren	100	-	139	-	-28,1	-	2 243	2	2 252	1	-0,4	X
innerorts	92	-	136	-	-32,4	-	2 103	2	2 118	1	-0,7	X
außerorts	8	-	3	-	X	-	140	-	134	-	4,5	-
65 Jahre und mehr	863	170	1 095	189	-21,2	-10,1	12 478	1 856	12 212	1 908	2,2	-2,7
innerorts	606	96	764	121	-20,7	-20,7	8 712	1 116	8 523	1 188	2,2	-6,1
außerorts	257	74	331	68	-22,4	8,8	3 766	740	3 689	720	2,1	2,8

¹⁾ Schwerwiegender Unfall mit Sachschaden (im engeren Sinne). - ²⁾ Ohne Lastkraftwagen mit Tankauflage.

7. Straßenverkehrsunfälle und Verunglückte in Bayern im November 2016 nach Tagen

Tagesdatum Ortslage	Unfälle mit Personen- schaden	davon mit			Verunglückte			Unfälle mit schwer- wiegendem Sachschaden ¹⁾	Unfälle mit Personen- und schwer- wiegendem Sachschaden ¹⁾
		Getöteten	Schwer- verletzten	Leicht- verletzten	Getötete	Schwer- verletzte	Leicht- verletzte		
Innerorts									
1. Dienstag	41	-	4	37	-	4	57	10	51
2. Mittwoch	117	1	20	96	1	20	115	19	136
3. Donnerstag	74	-	8	66	-	8	80	12	86
4. Freitag	76	1	13	62	2	13	85	16	92
5. Samstag	70	-	12	58	-	12	73	10	80
6. Sonntag	29	-	5	24	-	5	30	6	35
7. Montag	89	-	15	74	-	15	100	13	102
8. Dienstag	63	-	8	55	-	8	62	18	81
9. Mittwoch	92	1	12	79	1	12	99	18	110
10. Donnerstag	110	-	6	104	-	6	128	15	125
11. Freitag	95	-	15	80	-	15	103	19	114
12. Samstag	40	1	4	35	1	4	40	18	58
13. Sonntag	30	-	2	28	-	2	38	8	38
14. Montag	67	-	14	53	-	14	71	13	80
15. Dienstag	99	-	13	86	-	15	110	29	128
16. Mittwoch	80	1	11	68	1	11	89	24	104
17. Donnerstag	96	-	9	87	-	10	106	13	109
18. Freitag	82	-	11	71	-	12	87	22	104
19. Samstag	66	-	16	50	-	17	70	16	82
20. Sonntag	35	2	6	27	3	9	39	10	45
21. Montag	91	2	14	75	2	14	91	9	100
22. Dienstag	85	-	6	79	-	6	89	16	101
23. Mittwoch	90	-	15	75	-	16	85	11	101
24. Donnerstag	80	1	11	68	1	12	82	13	93
25. Freitag	75	-	9	66	-	9	76	14	89
26. Samstag	40	2	8	30	3	11	44	17	57
27. Sonntag	23	-	5	18	-	5	24	9	32
28. Montag	77	1	11	65	1	12	78	15	92
29. Dienstag	85	-	13	72	-	13	97	17	102
30. Mittwoch	76	1	5	70	1	5	83	14	90
Zusammen	2 173	14	301	1 858	17	315	2 331	444	2 617
Außerorts, einschließlich Autobahn									
1. Dienstag	42	2	6	34	2	15	61	5	47
2. Mittwoch	57	1	11	45	1	15	79	19	76
3. Donnerstag	43	-	8	35	-	10	59	12	55
4. Freitag	50	2	8	40	2	10	66	7	57
5. Samstag	48	-	14	34	-	16	54	25	73
6. Sonntag	31	-	3	28	-	3	38	24	55
7. Montag	72	1	17	54	1	21	79	24	96
8. Dienstag	44	1	6	37	1	7	49	22	66
9. Mittwoch	57	-	8	49	-	8	64	22	79
10. Donnerstag	54	1	6	47	1	7	70	22	76
11. Freitag	60	1	12	47	1	15	72	32	92
12. Samstag	28	1	6	21	1	9	36	8	36
13. Sonntag	27	1	8	18	1	10	30	5	32
14. Montag	44	1	10	33	1	10	48	15	59
15. Dienstag	50	-	13	37	-	13	52	11	61
16. Mittwoch	61	1	8	52	1	13	71	33	94
17. Donnerstag	63	-	17	46	-	20	63	15	78
18. Freitag	79	1	16	62	1	18	107	21	100
19. Samstag	45	-	11	34	-	14	55	29	74
20. Sonntag	35	-	11	24	-	12	44	11	46
21. Montag	67	-	13	54	-	17	78	15	82
22. Dienstag	52	-	10	42	-	14	62	9	61
23. Mittwoch	47	-	14	33	-	15	56	9	56
24. Donnerstag	48	2	6	40	2	6	56	12	60
25. Freitag	47	-	4	43	-	4	55	11	58
26. Samstag	22	1	1	20	4	1	28	10	32
27. Sonntag	35	1	5	29	1	7	47	6	41
28. Montag	48	1	11	36	1	15	56	13	61
29. Dienstag	31	-	10	21	-	15	36	17	48
30. Mittwoch	36	1	14	21	1	16	27	15	51
Zusammen	1 423	20	287	1 116	23	356	1 698	479	1 902

¹⁾ Schwere Unfall mit Sachschaden (im engeren Sinne).

Noch: 7. Straßenverkehrsunfälle und Verunglückte in Bayern im November 2016 nach Tagen

Tagesdatum Ortslage	Unfälle mit Personen- schaden	davon mit			Verunglückte			Unfälle mit schwer- wiegendem Sachschaden ¹⁾	Unfälle mit Personen- und schwer- wiegendem Sachschaden ¹⁾
		Getöteten	Schwer- verletzten	Leicht- verletzten	Getötete	Schwer- verletzte	Leicht- verletzte		
Innerorts und außerorts zusammen									
1. Dienstag	83	2	10	71	2	19	118	15	98
2. Mittwoch	174	2	31	141	2	35	194	38	212
3. Donnerstag	117	-	16	101	-	18	139	24	141
4. Freitag	126	3	21	102	4	23	151	23	149
5. Samstag	118	-	26	92	-	28	127	35	153
6. Sonntag	60	-	8	52	-	8	68	30	90
7. Montag	161	1	32	128	1	36	179	37	198
8. Dienstag	107	1	14	92	1	15	111	40	147
9. Mittwoch	149	1	20	128	1	20	163	40	189
10. Donnerstag	164	1	12	151	1	13	198	37	201
11. Freitag	155	1	27	127	1	30	175	51	206
12. Samstag	68	2	10	56	2	13	76	26	94
13. Sonntag	57	1	10	46	1	12	68	13	70
14. Montag	111	1	24	86	1	24	119	28	139
15. Dienstag	149	-	26	123	-	28	162	40	189
16. Mittwoch	141	2	19	120	2	24	160	57	198
17. Donnerstag	159	-	26	133	-	30	169	28	187
18. Freitag	161	1	27	133	1	30	194	43	204
19. Samstag	111	-	27	84	-	31	125	45	156
20. Sonntag	70	2	17	51	3	21	83	21	91
21. Montag	158	2	27	129	2	31	169	24	182
22. Dienstag	137	-	16	121	-	20	151	25	162
23. Mittwoch	137	-	29	108	-	31	141	20	157
24. Donnerstag	128	3	17	108	3	18	138	25	153
25. Freitag	122	-	13	109	-	13	131	25	147
26. Samstag	62	3	9	50	7	12	72	27	89
27. Sonntag	58	1	10	47	1	12	71	15	73
28. Montag	125	2	22	101	2	27	134	28	153
29. Dienstag	116	-	23	93	-	28	133	34	150
30. Mittwoch	112	2	19	91	2	21	110	29	141
Insgesamt	3 596	34	588	2 974	40	671	4 029	923	4 519
darunter auf Autobahnen									
1. Dienstag	10	1	2	7	1	8	17	2	12
2. Mittwoch	9	-	3	6	-	3	16	8	17
3. Donnerstag	13	-	2	11	-	4	22	6	19
4. Freitag	9	-	2	7	-	2	14	-	9
5. Samstag	15	-	2	13	-	2	20	12	27
6. Sonntag	6	-	-	6	-	-	8	13	19
7. Montag	11	-	2	9	-	2	15	8	19
8. Dienstag	10	-	-	10	-	-	12	9	19
9. Mittwoch	13	-	4	9	-	4	15	9	22
10. Donnerstag	5	-	2	3	-	2	8	6	11
11. Freitag	18	-	4	14	-	6	24	17	35
12. Samstag	8	-	3	5	-	3	9	4	12
13. Sonntag	7	-	1	6	-	1	11	2	9
14. Montag	14	-	3	11	-	3	12	7	21
15. Dienstag	6	-	-	6	-	-	8	2	8
16. Mittwoch	10	-	2	8	-	3	12	8	18
17. Donnerstag	12	-	1	11	-	2	15	2	14
18. Freitag	12	-	1	11	-	1	17	5	17
19. Samstag	7	-	-	7	-	-	10	11	18
20. Sonntag	6	-	3	3	-	3	7	2	8
21. Montag	11	-	-	11	-	-	12	5	16
22. Dienstag	13	-	2	11	-	2	14	3	16
23. Mittwoch	5	-	-	5	-	-	6	3	8
24. Donnerstag	8	-	-	8	-	-	10	-	8
25. Freitag	14	-	-	14	-	-	16	4	18
26. Samstag	7	-	-	7	-	-	10	4	11
27. Sonntag	10	-	2	8	-	2	16	-	10
28. Montag	18	-	5	13	-	8	21	7	25
29. Dienstag	6	-	1	5	-	1	6	5	11
30. Mittwoch	4	-	2	2	-	2	3	4	8
Zusammen	297	1	49	247	1	64	386	168	465

¹⁾ Schwerwiegender Unfall mit Sachschaden (im engeren Sinne).

8. Getötete und Verletzte im Straßenverkehr in

Im Alter von ... bis unter ... Jahren Geschlecht	Getötete						Schwerverletzte					
	November		Zu- bzw. Abnah- me (-)	Januar - November		Zu- bzw. Abnah- me (-)	November		Zu- bzw. Abnah- me (-)	Januar - November		Zu- bzw. Abnah- me (-)
	2016	2015		2016	2015		2016	2015		2016	2015	
	Anzahl		%	Anzahl		%	Anzahl		%	Anzahl		%
unter 15	-	1	X	15	12	25,0	33	34	-2,9	508	521	-2,5
männlich	-	1	X	8	8	-	19	23	-17,4	300	322	-6,8
weiblich	-	-	-	7	4	X	14	11	27,3	208	199	4,5
15 - 18	4	-	X	33	14	X	35	54	-35,2	666	710	-6,2
männlich	3	-	X	24	10	X	28	41	-31,7	470	513	-8,4
weiblich	1	-	X	9	4	X	7	13	X	196	197	-0,5
18 - 21	4	4	-	40	32	25,0	60	82	-26,8	851	873	-2,5
männlich	2	2	-	28	23	21,7	29	42	-31,0	527	521	1,2
weiblich	2	2	-	12	9	X	31	40	-22,5	324	352	-8,0
21 - 25	2	2	-	48	59	-18,6	53	85	-37,6	815	827	-1,5
männlich	1	1	-	37	44	-15,9	21	54	-61,1	532	536	-0,7
weiblich	1	1	-	11	15	-26,7	32	31	3,2	283	291	-2,7
25 - 30	6	2	X	38	37	2,7	48	72	-33,3	784	823	-4,7
männlich	5	2	X	31	30	3,3	30	40	-25,0	530	532	-0,4
weiblich	1	-	X	7	7	-	18	32	-43,8	254	291	-12,7
30 - 35	1	1	-	33	26	26,9	30	43	-30,2	527	601	-12,3
männlich	1	1	-	26	22	18,2	24	23	4,3	341	402	-15,2
weiblich	-	-	-	7	4	X	6	20	X	186	199	-6,5
35 - 40	1	3	X	17	30	-43,3	36	49	-26,5	543	558	-2,7
männlich	1	2	X	15	22	-31,8	21	35	-40,0	388	373	4,0
weiblich	-	1	X	2	8	X	15	14	7,1	155	185	-16,2
40 - 45	-	3	X	34	32	6,3	37	60	-38,3	588	606	-3,0
männlich	-	1	X	24	24	-	21	35	-40,0	372	396	-6,1
weiblich	-	2	X	10	8	X	16	25	-36,0	216	210	2,9
45 - 50	-	2	X	40	45	-11,1	54	82	-34,1	789	868	-9,1
männlich	-	1	X	31	35	-11,4	33	53	-37,7	518	572	-9,4
weiblich	-	1	X	9	10	X	21	29	-27,6	271	296	-8,4
50 - 55	2	4	X	49	54	-9,3	49	70	-30,0	969	959	1,0
männlich	1	3	X	36	45	-20,0	28	46	-39,1	621	628	-1,1
weiblich	1	1	-	13	9	X	21	24	-12,5	348	331	5,1
55 - 60	-	2	X	30	38	-21,1	48	48	-	817	828	-1,3
männlich	-	1	X	22	27	-18,5	24	23	4,3	504	534	-5,6
weiblich	-	1	X	8	11	X	24	25	-4,0	313	294	6,5
60 - 65	1	1	-	23	30	-23,3	37	50	-26,0	662	643	3,0
männlich	1	1	-	17	21	-19,0	21	25	-16,0	412	377	9,3
weiblich	-	-	-	6	9	X	16	25	-36,0	250	266	-6,0
65 - 70	4	4	-	34	27	25,9	38	41	-7,3	530	498	6,4
männlich	3	2	X	25	18	38,9	18	24	-25,0	300	302	-0,7
weiblich	1	2	X	9	9	-	20	17	17,6	230	196	17,3
70 - 75	1	2	X	27	31	-12,9	16	45	-64,4	491	524	-6,3
männlich	-	2	X	17	22	-22,7	9	20	X	272	281	-3,2
weiblich	1	-	X	10	9	X	7	25	X	219	243	-9,9
75 und mehr	14	12	16,7	117	104	12,5	97	111	-12,6	1 154	1 241	-7,0
männlich	8	8	-	71	59	20,3	45	57	-21,1	603	636	-5,2
weiblich	6	4	X	46	45	2,2	52	54	-3,7	551	605	-8,9
Zusammen	40	43	-7,0	578	571	1,2	671	926	-27,5	10 694	11 080	-3,5
männlich	26	28	-7,1	412	410	0,5	371	541	-31,4	6 690	6 925	-3,4
weiblich	14	15	-6,7	166	161	3,1	300	385	-22,1	4 004	4 155	-3,6
Ohne Angabe	-	-	-	-	-	-	-	-	-	-	-	-
Insgesamt	40	43	-7,0	578	571	1,2	671	926	-27,5	10 694	11 080	-3,5

Bayern nach Altersgruppen und Geschlecht

Leichtverletzte						Verunglückte insgesamt						Im Alter von ... bis unter ... Jahren ----- Geschlecht
November		Zu- bzw. Abnah- me (-)	Januar - November		Zu- bzw. Abnah- me (-)	November		Zu- bzw. Abnah- me (-)	Januar - November		Zu- bzw. Abnah- me (-)	
2016	2015		2016	2015		2016	2015		2016	2015		
Anzahl	%	Anzahl	%	Anzahl	%	Anzahl	%	Anzahl	%			
171	226	-24,3	3 420	3 372	1,4	204	261	-21,8	3 943	3 905	1,0 unter 15
88	120	-26,7	1 912	1 925	-0,7	107	144	-25,7	2 220	2 255	-1,6 männlich
83	106	-21,7	1 508	1 447	4,2	97	117	-17,1	1 723	1 650	4,4 weiblich
201	252	-20,2	2 979	2 943	1,2	240	306	-21,6	3 678	3 667	0,3 15 - 18
128	165	-22,4	1 819	1 765	3,1	159	206	-22,8	2 313	2 288	1,1 männlich
73	87	-16,1	1 160	1 178	-1,5	81	100	-19,0	1 365	1 379	-1,0 weiblich
376	471	-20,2	4 995	4 970	0,5	440	557	-21,0	5 886	5 875	0,2 18 - 21
189	214	-11,7	2 679	2 584	3,7	220	258	-14,7	3 234	3 128	3,4 männlich
187	257	-27,2	2 316	2 386	-2,9	220	299	-26,4	2 652	2 747	-3,5 weiblich
441	524	-15,8	5 302	5 450	-2,7	496	611	-18,8	6 165	6 336	-2,7 21 - 25
217	265	-18,1	2 786	2 882	-3,3	239	320	-25,3	3 355	3 462	-3,1 männlich
224	259	-13,5	2 516	2 568	-2,0	257	291	-11,7	2 810	2 874	-2,2 weiblich
455	493	-7,7	5 592	5 450	2,6	509	567	-10,2	6 414	6 310	1,6 25 - 30
227	262	-13,4	2 959	2 895	2,2	262	304	-13,8	3 520	3 457	1,8 männlich
228	231	-1,3	2 633	2 555	3,1	247	263	-6,1	2 894	2 853	1,4 weiblich
309	396	-22,0	4 392	4 374	0,4	340	440	-22,7	4 952	5 001	-1,0 30 - 35
171	221	-22,6	2 427	2 379	2,0	196	245	-20,0	2 794	2 803	-0,3 männlich
138	175	-21,1	1 965	1 995	-1,5	144	195	-26,2	2 158	2 198	-1,8 weiblich
303	346	-12,4	3 881	3 675	5,6	340	398	-14,6	4 441	4 263	4,2 35 - 40
167	182	-8,2	2 107	2 056	2,5	189	219	-13,7	2 510	2 451	2,4 männlich
136	164	-17,1	1 774	1 619	9,6	151	179	-15,6	1 931	1 812	6,6 weiblich
262	319	-17,9	3 486	3 721	-6,3	299	382	-21,7	4 108	4 359	-5,8 40 - 45
141	142	-0,7	1 902	2 013	-5,5	162	178	-9,0	2 298	2 433	-5,5 männlich
121	177	-31,6	1 584	1 708	-7,3	137	204	-32,8	1 810	1 926	-6,0 weiblich
299	412	-27,4	4 292	4 501	-4,6	353	496	-28,8	5 121	5 414	-5,4 45 - 50
141	211	-33,2	2 348	2 508	-6,4	174	265	-34,3	2 897	3 115	-7,0 männlich
158	201	-21,4	1 944	1 993	-2,5	179	231	-22,5	2 224	2 299	-3,3 weiblich
331	399	-17,0	4 473	4 472	0,0	382	473	-19,2	5 491	5 485	0,1 50 - 55
158	214	-26,2	2 449	2 475	-1,1	187	263	-28,9	3 106	3 148	-1,3 männlich
173	185	-6,5	2 024	1 997	1,4	195	210	-7,1	2 385	2 337	2,1 weiblich
258	285	-9,5	3 585	3 404	5,3	306	335	-8,7	4 432	4 270	3,8 55 - 60
143	155	-7,7	1 988	1 873	6,1	167	179	-6,7	2 514	2 434	3,3 männlich
115	130	-11,5	1 597	1 531	4,3	139	156	-10,9	1 918	1 836	4,5 weiblich
185	189	-2,1	2 492	2 290	8,8	223	240	-7,1	3 177	2 963	7,2 60 - 65
99	98	1,0	1 358	1 223	11,0	121	124	-2,4	1 787	1 621	10,2 männlich
86	91	-5,5	1 134	1 067	6,3	102	116	-12,1	1 390	1 342	3,6 weiblich
109	146	-25,3	1 855	1 697	9,3	151	191	-20,9	2 419	2 222	8,9 65 - 70
39	70	-44,3	950	906	4,9	60	96	-37,5	1 275	1 226	4,0 männlich
70	76	-7,9	905	791	14,4	91	95	-4,2	1 144	996	14,9 weiblich
105	134	-21,6	1 472	1 597	-7,8	122	181	-32,6	1 990	2 152	-7,5 70 - 75
58	64	-9,4	795	820	-3,0	67	86	-22,1	1 084	1 123	-3,5 männlich
47	70	-32,9	677	777	-12,9	55	95	-42,1	906	1 029	-12,0 weiblich
223	240	-7,1	3 029	2 753	10,0	334	363	-8,0	4 300	4 098	4,9 75 und mehr
110	115	-4,3	1 650	1 434	15,1	163	180	-9,4	2 324	2 129	9,2 männlich
113	125	-9,6	1 379	1 319	4,5	171	183	-6,6	1 976	1 969	0,4 weiblich
4 028	4 832	-16,6	55 245	54 669	1,1	4 739	5 801	-18,3	66 517	66 320	0,3 Zusammen
2 076	2 498	-16,9	30 129	29 738	1,3	2 473	3 067	-19,4	37 231	37 073	0,4 männlich
1 952	2 334	-16,4	25 116	24 931	0,7	2 266	2 734	-17,1	29 286	29 247	0,1 weiblich
1	5	X	52	37	40,5	1	5	X	52	37	40,5 Ohne Angabe
4 029	4 837	-16,7	55 297	54 706	1,1	4 740	5 806	-18,4	66 569	66 357	0,3	Insgesamt

9. Straßenverkehrsunfälle und Verunglückte in Bayern nach Unfalltypen

Unfalltyp —— Ortslage	2016				2015				Zu- bzw. Abnahme (-)			
	Unfälle mit Personen- schaden	Verunglückte			Unfälle mit Personen- schaden	Verunglückte			Unfälle mit Personen- schaden	Getötete	Schwer- verletzte	Leicht- verletzte
		Getötete	Schwer- verletzte	Leicht- verletzte		Getötete	Schwer- verletzte	Leicht- verletzte				
								%				
Anzahl						%						

November

Fahrunfall	657	16	175	600	823	10	267	751	-20,2	60,0	-34,5	-20,1
innerorts	226	2	51	209	277	2	68	242	-18,4	-	-25,0	-13,6
außerorts	431	14	124	391	546	8	199	509	-21,1	X	-37,7	-23,2
Abbiege-Unfall	468	1	82	554	517	1	86	620	-9,5	-	-4,7	-10,6
innerorts	344	1	44	378	383	-	47	430	-10,2	X	-6,4	-12,1
außerorts	124	-	38	176	134	1	39	190	-7,5	X	-2,6	-7,4
Einbiegen/Kreuzenunfall	780	4	122	927	942	9	166	1 154	-17,2	X	-26,5	-19,7
innerorts	559	2	71	621	694	1	87	796	-19,5	X	-18,4	-22,0
außerorts	221	2	51	306	248	8	79	358	-10,9	X	-35,4	-14,5
Überschreitenunfall	188	6	66	138	221	7	73	169	-14,9	X	-9,6	-18,3
innerorts	177	6	59	133	214	6	70	165	-17,3	-	-15,7	-19,4
außerorts	11	-	7	5	7	1	3	4	X	X	X	X
Unfall durch ruhenden Verkehr	78	-	6	83	84	1	11	88	-7,1	X	X	-5,7
innerorts	72	-	5	75	78	-	10	79	-7,7	-	X	-5,1
außerorts	6	-	1	8	6	1	1	9	-	X	-	X
Unfall im Längsverkehr	1 007	11	126	1 339	1 185	12	189	1 562	-15,0	-8,3	-33,3	-14,3
innerorts	511	4	34	650	587	-	41	750	-12,9	X	-17,1	-13,3
außerorts	496	7	92	689	598	12	148	812	-17,1	X	-37,8	-15,1
Sonstiger Unfall	418	2	94	388	556	3	134	493	-24,8	X	-29,9	-21,3
innerorts	284	2	51	265	392	1	74	342	-27,6	X	-31,1	-22,5
außerorts	134	-	43	123	164	2	60	151	-18,3	X	-28,3	-18,5
Insgesamt	3 596	40	671	4 029	4 328	43	926	4 837	-16,9	-7,0	-27,5	-16,7
innerorts	2 173	17	315	2 331	2 625	10	397	2 804	-17,2	70,0	-20,7	-16,9
außerorts	1 423	23	356	1 698	1 703	33	529	2 033	-16,4	-30,3	-32,7	-16,5

Januar - November

Fahrunfall	10 704	213	3 167	9 576	9 987	159	3 222	8 806	7,2	34,0	-1,7	8,7
innerorts	4 595	33	1 115	3 960	4 121	25	1 064	3 564	11,5	32,0	4,8	11,1
außerorts	6 109	180	2 052	5 616	5 866	134	2 158	5 242	4,1	34,3	-4,9	7,1
Abbiege-Unfall	5 659	45	1 094	6 543	5 725	40	1 114	6 737	-1,2	12,5	-1,8	-2,9
innerorts	4 189	21	605	4 506	4 209	13	617	4 596	-0,5	61,5	-1,9	-2,0
außerorts	1 470	24	489	2 037	1 516	27	497	2 141	-3,0	-11,1	-1,6	-4,9
Einbiegen/Kreuzenunfall	10 647	77	1 911	12 409	10 573	93	2 024	12 365	0,7	-17,2	-5,6	0,4
innerorts	7 911	18	1 105	8 820	7 782	21	1 103	8 644	1,7	-14,3	0,2	2,0
außerorts	2 736	59	806	3 589	2 791	72	921	3 721	-2,0	-18,1	-12,5	-3,5
Überschreitenunfall	1 849	39	537	1 489	1 739	47	552	1 354	6,3	-17,0	-2,7	10,0
innerorts	1 774	29	495	1 452	1 662	35	509	1 318	6,7	-17,1	-2,8	10,2
außerorts	75	10	42	37	77	12	43	36	-2,6	-16,7	-2,3	2,8
Unfall durch ruhenden Verkehr	907	1	123	887	821	4	120	813	10,5	X	2,5	9,1
innerorts	851	-	113	817	765	-	106	740	11,2	-	6,6	10,4
außerorts	56	1	10	70	56	4	14	73	-	X	-28,6	-4,1
Unfall im Längsverkehr	13 228	159	2 302	17 734	13 247	164	2 299	17 599	-0,1	-3,0	0,1	0,8
innerorts	6 553	12	622	8 266	6 710	5	608	8 431	-2,3	X	2,3	-2,0
außerorts	6 675	147	1 680	9 468	6 537	159	1 691	9 168	2,1	-7,5	-0,7	3,3
Sonstiger Unfall	7 280	44	1 560	6 659	7 767	64	1 749	7 032	-6,3	-31,3	-10,8	-5,3
innerorts	5 301	19	981	4 797	5 566	24	1 062	4 999	-4,8	-20,8	-7,6	-4,0
außerorts	1 979	25	579	1 862	2 201	40	687	2 033	-10,1	-37,5	-15,7	-8,4
Insgesamt	50 274	578	10 694	55 297	49 859	571	11 080	54 706	0,8	1,2	-3,5	1,1
innerorts	31 174	132	5 036	32 618	30 815	123	5 069	32 292	1,2	7,3	-0,7	1,0
außerorts	19 100	446	5 658	22 679	19 044	448	6 011	22 414	0,3	-0,4	-5,9	1,2

Art der Verkehrsbeteiligung*)

Ab Januar 2014

Anmerkung:

Die Erläuterungen beschreiben die typische/aktuelle Zuordnung zu den Verkehrsbeteiligungsarten. Andere nicht aufgeführte, z.B. ältere Kraftfahrzeuge sind sinngemäß bzw. entsprechend ihrer Zulassung zuzuordnen.

Schlüssel- Art der Verkehrsbeteiligung mit Erläuterungen
Nr.:

Zulassungsfreie Krafräder mit Versicherungskennzeichen

- 01 Kleinkraftrad** mit Versicherungskennzeichen
2-rädrig (Moped, Mokick, Roller, Fahrzeugklasse L1e)
mit einem Hubraum von nicht mehr als 50 cm³ und einer Höchstgeschwindigkeit bis 45
bzw. bis 50 km/h
- 02 Mofa 25**, Fahrrad mit Hilfsmotor (einschl. Leichtmofas) mit einem Hubraum bis 50 cm³
und einer Höchstgeschwindigkeit bis 25 km/h
- 03 E-Bikes**
Fahrrad mit Trethilfe und einem elektromotorischen Antrieb, mit dessen Unterstützung
auch eine Fahrgeschwindigkeit zwischen 25 und 45 km/h erreicht werden kann.
- 04 Leichtes drei- und vierrädriges Kraftfahrzeug**
3-rädrig (Fahrzeugklasse L2e)
4-rädrig unter 350 kg Leermasse, bis 45 km/h und bis 50 cm³ (L6e)

Zulassungspflichtige/-freie Krafräder mit amtlichen Kennzeichen

- 11 Krafttrad** (Fahrzeugklasse L3e, L4e)
Motorrad mit einem Hubraum über 125 cm³ oder einer Nennleistung von mehr als 11
kW
- 12 Leichtkrafttrad**
(Motorrad, Motorroller, Fahrzeugklasse L3e und L4e jeweils mit Aufbauart B) über 50
bis 125 cm³ Hubraum und einer Nennleistung von nicht mehr als 11 kW
- 13 Drei- und leichtes vierrädriges Kraftfahrzeug** (Fahrzeugklasse L5e, L7e)
- 3-rädrig (über 50 cm³ und/oder über 45 km/h, Klasse L5e)
- 4-rädrig zur Personenbeförderung (bis 400 kg Leermasse und bis 15 kW, Klasse L7e)
- 4-rädrig zur Güterbeförderung (bis 550 kg Leermasse und bis 15 kW, Klasse L7e)
- 15 Kraftroller /Motorroller** (Fahrzeugklasse L3e, L4e)
mit einem Hubraum über 125 cm³ oder einer Nennleistung von mehr als 11 kW

Schlüssel-
Nr.: Art der Verkehrsbeteiligung mit Erläuterungen

21 **Personenkraftwagen** mit höchstens 9 Sitzplätzen (einschl. Fahrersitz)
Fahrzeugklasse M1, M1G mit Ausnahme der Aufbauarten SA, SC, SD
Mit Anhänger: Bitte Feld **Zusatzsignatur** ausfüllen

22 **Wohnmobil**
Mit Anhänger: Bitte Feld **Zusatzsignatur** ausfüllen

Busse

31 **Kraftomnibus, a.n.g.** auch mit Anhänger
Nicht an Oberleitungen gebundenes Kraftfahrzeug zur Personenbeförderung mit **mehr**
als 9 Sitzplätzen (einschl. Fahrersitz), die nicht den Schlüsselnummern 32 bis 34
zugeordnet werden können.

32 **Reisebus**
Bus, der im Gelegenheitsverkehr (Ausflugsfahrten, Ferienzweckreisen,
Mietomnibusverkehr) eingesetzt ist.

33 **Linienbus**
Bus, der auf einer zwischen bestimmten Ausgangs- und Endpunkten eingerichteten
regelmäßigen Verkehrsverbindung eingesetzt ist.

34 **Schulbus**
Bus, der besonders für die Schülerbeförderung eingesetzt ist und an der Stirn- und
Rückseite entsprechend gekennzeichnet ist.

35 **Oberleitungsomnibus**, auch mit Anhänger.

Güterkraftfahrzeuge

Liefer- und Lastkraftwagen, auch Dreiradkraftfahrzeug
das ausschließlich oder hauptsächlich der Beförderung von Gütern dient. (Fahrzeuge
mit Spezialaufbauten, wie z.B. Viehtransportwagen, Silofahrzeuge,
Mannschaftstransportwagen unter Schlüssel Nr. 58 und 59)

mit einem Gesamtgewicht bis einschließlich 3,5 t

40 o h n e Anhänger

42 m i t Anhänger

mit einem Gesamtgewicht über 3,5 t

44 o h n e Anhänger

46 m i t Anhänger

Liefer- und Lastkraftwagen mit Tankauflagen

Normaler Lastkraftwagen, bei dem auf der Ladefläche ein Behälter für gefährliche
Güter z.B. brennbare Flüssigkeiten, Gase, giftige oder ätzende Stoffe aufgelegt ist
(ohne Tankkraftwagen Schlüssel Nr. 57 oder 58):

43 o h n e Anhänger

48 m i t Anhänger

51 **Sattelzugmaschine**, auch mit Auflieger (Einschließlich Auflieger mit Spezialaufbau,
aber ohne Auflieger als Tankwagen).

52 **Sattelzugmaschine** mit Auflieger als Tankwagen
bei der der Auflieger zur Beförderung von gefährlichen Gütern wie z.B. brennbaren
Flüssigkeiten, Gasen, giftigen oder ätzenden Stoffen dient.

Schlüssel-
Nr.:

Art der Verkehrsbeteiligung mit Erläuterungen

- 54** **Andere Zugmaschine**, auch mit Anhänger, ohne die mit Tankwagen.
- 55** **Andere Zugmaschine** mit Tankwagen zur Beförderung von gefährlichen Gütern wie z.B. brennbaren Flüssigkeiten, Gasen, giftigen oder ätzenden Stoffen.
- 57** **Tankkraftwagen** zur Beförderung von gefährlichen Gütern wie z.B. brennbaren Flüssigkeiten, Gasen, giftigen oder ätzenden Stoffen.
- 58** **Lastkraftwagen mit Spezialaufbau**, wie Milchtankkraftwagen oder andere Tankkraftwagen als die unter Schlüssel Nr. 57 genannten, Silofahrzeuge, Viehtransportwagen, Langmaterialfahrzeuge, Betontransport- und Liefermischer, Kraftfahrzeugtransportwagen usw.
- 53** **Landwirtschaftliche Zugmaschine**, auch mit Anhänger
(Fahrzeugklasse T1, T2, T3)
- 59** **Übrige Kraftfahrzeuge**,
wie z.B. Fahrzeugklasse M1 und M1G mit Aufbauarten SC oder SD, Krankenkraftwagen, Feuerwehrfahrzeuge, Straßenreinigungsfahrzeuge, Müllwagen, Kanalreinigungs- und Schlammsaugwagen, Steigleitern, Abschlepp- und Kranwagen, Hub- und Gabelstapler, Bagger, Lader, Arbeitsmaschinen für Bodenbearbeitung, Straßenbau und -erhalt, Geräteträger für Land- und Forstwirtschaft, Prüf-, Mess-, Registrier-, Funk- und Fernmeldewagen, Werkstattwagen, Verkaufs- und Ausstellungswagen, Bestattungswagen, Krankenfahrstühle, Elektronische Mobilitätshilfen („Segways“) usw.
Pkw mit Wohnwagen siehe Schlüssel Nr. 21
- 61** **Straßenbahn** (Schienenfahrzeug)
- 62** **Eisenbahn** (Schienenfahrzeug), die mit Straßenbenutzern kollidierte.
- 71** **Fahrrad**
Nur wenn Personen auf dem Fahrrad fahren. Unabhängig von der Verkehrsfläche
- 72** **Pedelec**
Fahrrad mit Treithilfe und einem elektromotorischen Hilfsantrieb mit einer maximalen Nenndauerleistung von 0,25 kW, dessen Unterstützung sich mit zunehmender Fahrgeschwindigkeit progressiv verringert und spätestens beim Erreichen von 25 km/h unterbrochen wird.
Fahrräder mit Elektroantrieb und Kfz-Kennzeichen siehe Schlüssel Nr. 03 (E-Bikes)
- 81** **Fußgänger**
Hierzu zählen auch Fußgänger mit Hunden oder Kinderwagen, Fahrräder schiebende Personen sowie Kinder in Kinderwagen, spielende Kinder
Nicht als Fußgänger zu zählende Unfallbeteiligte siehe Schlüssel Nr. 93
- 84** **Fußgänger mit Sport- oder Spielgerät**
Inline-Skater, Kickboarder, Skateboarder, Rollschuhfahrer, Skiläufer, Kinderdreiräder usw.

Schlüssel-
Nr.: Art der Verkehrsbeteiligung mit Erläuterungen

82 Handwagen, Handkarren

83 Tierführer / Treiber, die selbst oder deren Tiere in einen Unfall verwickelt sind

91 Bespannte Fuhrwerke

92 Sonstige und unbekannte Fahrzeuge

Hierzu zählen alle übrigen Fahrzeuge, auch solche mit eigenem Antrieb, aber ohne amtliches Kennzeichen. Eine Zuordnung zu dieser Position erfolgt ferner, wenn bei einem Unfall die genaue Art des Fahrzeuges wegen Unfallflucht nicht festgestellt werden kann.

93 Andere Personen

Zu Fuß Gehende, die durch ihr besonderes Verhalten bzw. verkehrsrechtliche Vorschriften sich vom normalen Fußgänger unterscheiden, wie z.B.:

Straßenarbeiter, Polizeibeamte bei der Verkehrsregelung oder Unfallaufnahme, Marschkolonnen, Lastenträger. Außerdem sind hier Reiter aufzuführen sowie solche Personen, die - ohne Straßenbenutzer gewesen zu sein – unmittelbar unfallbeteiligt waren. Personen, die mit dem Fahrzeug noch in direkter Verbindung stehen, wie z.B. der entladende Fahrer eines Lastkraftwagens, der sein Fahrzeug schiebende Fahrzeugführer - Fahrräder ausgenommen-, sind nicht als "Fußgänger" oder "Andere Personen" nachzuweisen. In solchen Fällen ist das Fahrzeug (Fahrzeugführer) Unfallbeteiligter.

*) Sofern nicht separat angegeben werden Fahrzeuge mit Anhängern oder Beiwagen nach dem Zugfahrzeug eingeteilt.

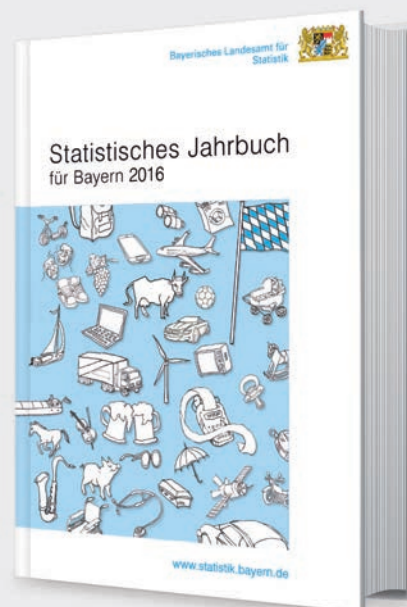
Aktuelle
Veröffentlichungen
unter
q.bayern.de/webshop



Statistisches Jahrbuch für Bayern 2016

Das Statistische Jahrbuch für Bayern ist das Standardwerk der amtlichen Statistik in Bayern seit 1894. Umfassend und informativ bietet es jährlich die aktuellsten Statistikdaten über Land, Leben, Leute, Politik, Wissenschaft und Wirtschaft in Bayern an.

Auf über 600 Seiten enthält es die wichtigsten Ergebnisse aller amtlichen Statistiken – in Form von Tabellen, Graphiken oder Karten – zum Teil mit langjährigen Vergleichsdaten und Zeitreihen. Ebenso werden ausgewählte wichtige Strukturdaten für Regierungsbezirke, kreisfreie Städte und Landkreise sowie Regionen Bayerns, aber auch für alle Bundesländer und die EU-Mitgliedstaaten dargestellt. Daten aus Statistiken anderer Dienststellen und Organisationen vervollständigen das Angebot.



Preise

Buch 39,00 € | DVD (PDF) 12,00 € | Buch+DVD 46,00 € | Datei (PDF) 12,00 €



Bayern Daten 2016

Die Bayern Daten sind ein kleiner Auszug aus dem Statistischen Jahrbuch. Auf ca. 30 Seiten sind die wichtigsten bayerischen Strukturdaten aus Wirtschaft, Gesellschaft und Politik in Tabellen und Grafiken dargestellt.

Preise

Heft 0,55 € | Datei kostenlos

Bayerisches Landesamt für Statistik – Vertrieb, St.-Martin-Straße 47, 81541 München
Telefon 089 2119-3205, 0911 98208-6270 | Telefax 089 2119-3457 | vertrieb@statistik.bayern.de