



Statistische Berichte

Straßenverkehrsunfälle in Bayern im Februar 2017



H 1 1 m 2/2017
Hrsg. im Mai 2017
Bestellnr. H1101C 201702

Zeichenerklärung

- 0 mehr als nichts, aber weniger als die Hälfte der kleinsten in der Tabelle nachgewiesenen Einheit
- nichts vorhanden oder keine Veränderung
- / keine Angaben, da Zahlen nicht sicher genug
- Zahlenwert unbekannt, geheimzuhalten oder nicht rechenbar
- ... Angabe fällt später an
- X Tabellenfach gesperrt, da Aussage nicht sinnvoll
- () Nachweis unter dem Vorbehalt, dass der Zahlenwert erhebliche Fehler aufweisen kann
- p vorläufiges Ergebnis
- r berichtigtes Ergebnis
- s geschätztes Ergebnis
- D Durchschnitt
- ≙ entspricht

Auf- und Abrunden

Im Allgemeinen ist ohne Rücksicht auf die Endsummen auf- bzw. abgerundet worden. Deshalb können sich bei der Summierung von Einzelangaben geringfügige Abweichungen zu den ausgewiesenen Endsummen ergeben. Bei der Aufgliederung der Gesamtheit in Prozent kann die Summe der Einzelwerte wegen Rundens vom Wert 100 % abweichen. Eine Abstimmung auf 100 % erfolgt im Allgemeinen nicht.

Publikationsservice

Das Bayerische Landesamt für Statistik veröffentlicht jährlich über 400 Publikationen. Das aktuelle Veröffentlichungsverzeichnis ist im Internet als Datei verfügbar, kann aber auch als Druckversion kostenlos zugesandt werden.

Kostenlos

ist der Download der meisten Veröffentlichungen, z.B. von Statistischen Berichten (PDF- oder Excel-Format).

Kostenpflichtig

sind alle Printversionen (auch von Statistischen Berichten), Datenträger und ausgewählte Dateien (z.B. von Verzeichnissen, von Beiträgen, vom Jahrbuch).

Newsletter Veröffentlichungen

Die Themenbereiche können individuell ausgewählt werden. Über Neuerscheinungen wird aktuell informiert.

Webshop

Alle Veröffentlichungen sind im Internet verfügbar unter www.statistik.bayern.de/veroeffentlichungen

Impressum

Statistische Berichte

bieten in tabellarischer Form neuestes Zahlenmaterial der jeweiligen Erhebung. Dieses wird, soweit erforderlich, methodisch erläutert und kurz kommentiert.

Herausgeber, Druck und Vertrieb

Bayerisches Landesamt für Statistik
Nürnberger Straße 95
90762 Fürth

Papier

Gedruckt auf umweltfreundlichem Papier, chlorfrei gebleicht.

Vertrieb

E-Mail vertrieb@statistik.bayern.de
Telefon 089 2119-3205, 0911 98208-6270
Telefax 089 2119-3457

Auskunftsdienst

E-Mail info@statistik.bayern.de
Telefon 089 2119-3218
Telefax 089 2119-13580

© Bayerisches Landesamt für Statistik, Fürth 2017
Vervielfältigung und Verbreitung, auch auszugsweise, mit Quellenangabe gestattet.

Hinweis: Diese Druckschrift wird im Rahmen der Öffentlichkeitsarbeit der Bayerischen Staatsregierung herausgegeben. Sie darf weder von Parteien noch von Wahlwerbern oder Wahlhelfern im Zeitraum von fünf Monaten vor einer Wahl zum Zwecke der Wahlwerbung verwendet werden. Dies gilt für Landtags-, Bundestags-, Kommunal- und Europawahlen. Missbräuchlich ist während dieser Zeit insbesondere die Verteilung auf Wahlveranstaltungen, an Informationsständen der Parteien sowie das Einlegen, Aufdrucken und Aufkleben parteipolitischer Informationen oder Werbemittel. Untersagt ist gleichfalls die Weitergabe an Dritte zum Zwecke der Wahlwerbung. Auch ohne zeitlichen Bezug zu einer bevorstehenden Wahl darf die Druckschrift nicht in einer Weise verwendet werden, die als Parteinahme der Staatsregierung zugunsten einzelner politischer Gruppen verstanden werden könnte. Den Parteien ist es gestattet, die Druckschrift zur Unterrichtung ihrer eigenen Mitglieder zu verwenden.

Inhaltsverzeichnis

Vorbemerkungen	4
Abbildungen und Tabellen	
Abb. 1 Straßenverkehrsunfälle und deren Folgen in Bayern seit Januar 2015	6
1. Straßenverkehrsunfälle und Verunglückte in Bayern	7
2. Straßenverkehrsunfälle und Verunglückte in Bayern nach Monaten	8
3. Straßenverkehrsunfälle und Verunglückte in Bayern im Februar 2017 nach Kreisen	9
4. Straßenverkehrsunfälle und Verunglückte in Bayern nach Straßenarten	15
5. Verunglückte im Straßenverkehr in Bayern nach Art der Verkehrsbeteiligung und Ortslage	16
6. An Straßenverkehrsunfällen beteiligte Fahrzeugführer und Fußgänger in Bayern	20
7. Straßenverkehrsunfälle und Verunglückte in Bayern im Februar 2017 nach Tagen	22
8. Getötete und Verletzte im Straßenverkehr in Bayern nach Altersgruppen und Geschlecht	24
9. Straßenverkehrsunfälle und Verunglückte in Bayern nach Unfalltypen	26

Vorbemerkungen

Rechtsgrundlage der Straßenverkehrsunfallstatistik ist das Gesetz über die Statistik der Straßenverkehrsunfälle (Straßenverkehrsunfallstatistikgesetz – StVUStatG) vom 15. Juni 1990 (BGBl I S. 1078 ff), zuletzt geändert durch Artikel 497 der Verordnung vom 31. August 2015 (BGBl. I S. 1474) sowie der Verordnung zur näheren Bestimmung des schwerwiegenden Unfalls mit Sachschaden im Sinne des Straßenverkehrsunfallstatistikgesetzes vom 21. Dezember 1994 (BGBl I S. 3970), geändert durch Artikel 3 der Verordnung zur Änderung der Anlage zu § 24a des Straßenverkehrsgesetzes und anderer Vorschriften vom 6. Juni 2007 (BGBl I S. 1047). Danach wird über Unfälle, bei denen infolge des Fahrverkehrs auf öffentlichen Wegen und Plätzen Personen getötet oder verletzt oder Sachschäden verursacht worden sind, laufend eine Bundesstatistik geführt. Sie dient dazu, eine aktuelle umfassende und zuverlässige Datenbasis über Struktur und Entwicklung der Straßenverkehrsunfälle zu erstellen.

Auskunftspflicht und Erhebungsumfang

Auskunftspflichtig sind die Polizeidienststellen, deren Beamte den Unfall aufgenommen haben. Entsprechend erfasst die Statistik nur die Unfälle, zu denen die Polizei herangezogen wurde; das sind insbesondere solche mit schweren Folgen.

Unfälle und Verunglückte

Nach der Schwere der Unfallfolgen werden Unfälle mit Personenschaden und Unfälle mit nur Sachschaden unterschieden. Kriterium für die Zuordnung eines Unfalls ist die jeweils schwerste Folge. Entsprechend können bei einem Unfall mit Schwerverletzten neben den Schwerverletzten noch Personen leichtverletzt worden und/oder Sachschaden entstanden sein, es kam jedoch niemand ums Leben.

Unfälle mit Personenschaden sind solche, bei denen Menschen getötet oder (schwer/leicht-) verletzt wurden. Zu den Unfällen mit nur Sachschaden zählen **schwerwiegende Unfälle mit Sachschaden (im engeren Sinne)**, bei denen als Unfallursache ein Straftatbestand oder eine Ordnungswidrigkeit (Bußgeld) im Zusammenhang mit der Teilnahme am Straßenverkehr vorlag und bei denen gleichzeitig mindestens ein Kfz aufgrund eines Unfallschadens von der Unfallstelle abgeschleppt werden musste (nicht fahrbereit). Ebenso zählen hierzu **sonstige Sachschadensunfälle unter dem Einfluss berauschender Mittel** (ein Unfallbeteiligter stand unter Einwirkung von Alkohol oder anderen berauschenden Mitteln und alle beteiligten Kfz waren fahrbereit).

Nur zahlenmäßig erfasst und nach der Ortslage gegliedert (inner-, außerorts, auf Autobahnen) werden alle **übrigen Sachschadensunfälle**.

Dazu zählen alle Sachschadensunfälle

- ohne Straftatbestand oder Ordnungswidrigkeit (Bußgeld), unabhängig davon, ob ein beteiligtes Fahrzeug fahrbereit war oder nicht,
- mit Straftatbestand oder Ordnungswidrigkeit (Bußgeld) und alle Kfz fahrbereit, aber ohne Einwirkung von Alkohol oder anderen berauschenden Mitteln.

Diese Unfälle werden analog den früheren Bagatellunfällen behandelt.

Als **Verunglückte** zählen Personen (auch Mitfahrer), die beim Unfall getötet oder verletzt wurden. Dabei werden nachgewiesen als

- Getötete:
Personen, die innerhalb von 30 Tagen an den Unfallfolgen starben,
- Schwerverletzte:
Personen, die unmittelbar zu stationärer Behandlung in ein Krankenhaus eingeliefert wurden (Verbleib mindestens 24 Stunden),
- Leichtverletzte
Personen, deren Verletzungen keinen Krankenhausaufenthalt erforderten.

Methodische Hinweise

Die ersten Ergebnisse der Statistik der Straßenverkehrsunfälle stützen sich auf die Verkehrsunfallanzeigen der den Unfall aufnehmenden Polizeibeamten, die dem Landesamt auf Datenträger übermittelt werden.

Üblicherweise können nicht alle Unfallanzeigen von der Polizei oder dem Landesamt termingerecht in die Monatsergebnisse eingearbeitet werden, da bei fehlenden oder widersprüchlichen Angaben oft zeitraubende Rückfragen nötig werden.

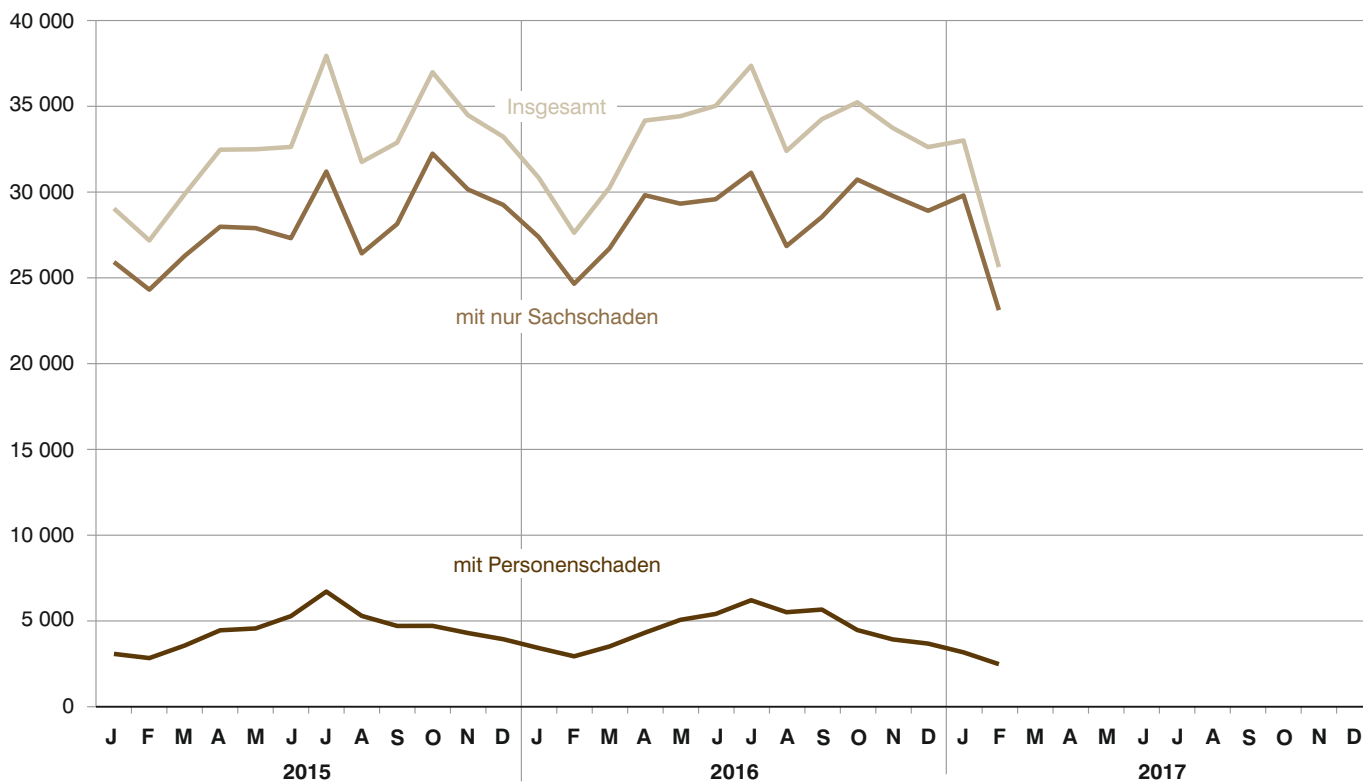
Die zunächst für einen Berichtsmonat übermittelten Daten werden laufend um solche Nachmeldungen ergänzt. Die Ergebnisse der monatlichen Straßenverkehrsunfallstatistik sind daher als **vorläufig** anzusehen.

So werden die einzelnen Monatsergebnisse des laufenden Jahres 2017 erst mit Abschluss der Jahresaufbereitung etwa im April des Folgejahres 2018 endgültig.

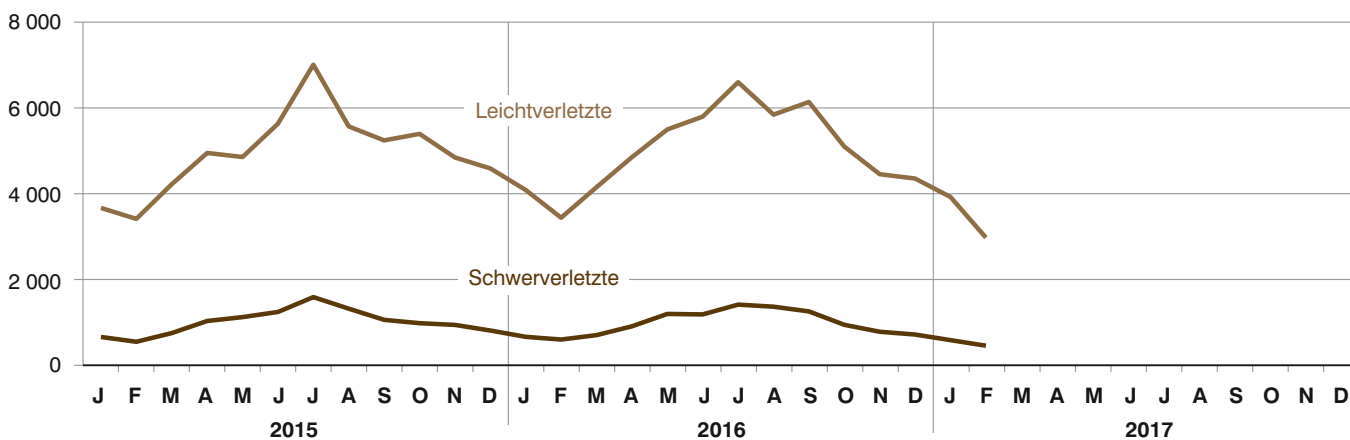
Ab dem Berichtsmonat Januar 2014 wurden die Verkehrsbeteiligungsarten um Neuaufnahmen ergänzt (siehe Anhang).

Abb. 1
Straßenverkehrsunfälle und deren Folgen in Bayern seit Januar 2015

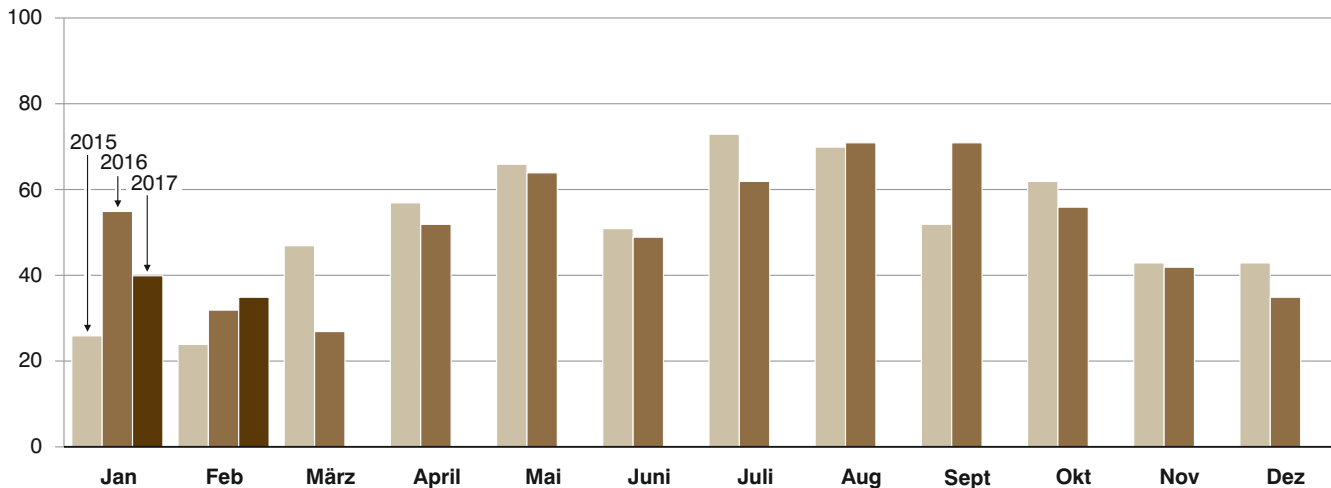
Straßenverkehrsunfälle



Verletzte Personen



Getötete Personen



1. Straßenverkehrsunfälle und Verunglückte in Bayern

Unfälle Verunglückte	Februar			Januar - Februar		
	2017	2016	Veränderung 2017 gegenüber 2016	2017	2016	Veränderung 2017 gegenüber 2016
	Anzahl		%	Anzahl		%
Unfälle insgesamt	25 649	27 645	-7,2	58 667	58 493	0,3
davon Unfälle mit Personenschaden	2 514	2 972	-15,4	5 717	6 426	-11,0
Unfälle mit nur Sachschaden	23 135	24 673	-6,2	52 950	52 067	1,7
davon schwerwiegende Unfälle mit Sachschaden (im engeren Sinne)	591	884	-33,1	1 872	2 137	-12,4
sonstige Sachschadens- unfälle unter dem Einfluss berauschender Mittel	110	141	-22,0	286	303	-5,6
übrige Sachschadens- unfälle	22 434	23 648	-5,1	50 792	49 627	2,3
Verunglückte insgesamt	3 439	4 045	-15,0	7 962	8 823	-9,8
davon Getötete	35	32	9,4	75	87	-13,8
Schwerverletzte	440	584	-24,7	1 010	1 231	-18,0
Leichtverletzte	2 964	3 429	-13,6	6 877	7 505	-8,4
davon Verunglückte Benutzer von						
Kraftwagen	2 567	3 091	-17,0	6 448	6 873	-6,2
Zweirädern	578	576	0,3	888	1 156	-23,2
davon Krafrädern m. aml. Kennz.	74	75	-1,3	98	116	-15,5
Krafrädern m. Versicherungsk.	64	75	-14,7	97	151	-35,8
Fahrrädern	440	426	3,3	693	889	-22,0
Verunglückte Fußgänger	270	358	-24,6	585	755	-22,5
Verunglückte andere Verkehrs- teilnehmer	24	20	20,0	41	39	5,1

2. Straßenverkehrsunfälle und Verunglückte in Bayern nach Monaten

Jahr — Monat	Unfälle				Verunglückte			
	insgesamt	Personen- schaden	davon mit		insgesamt	davon		
			insgesamt	übrige Sachschadens- unfälle		Getötete	Schwer- verletzte	Leicht- verletzte
2016								
Januar	30 848	3 454	27 394	25 979	4 778	55	647	4 076
Februar	27 645	2 972	24 673	23 648	4 045	32	584	3 429
März	30 279	3 547	26 732	25 733	4 856	27	687	4 142
Januar - März	88 772	9 973	78 799	75 360	13 679	114	1 918	11 647
April	34 179	4 348	29 831	28 879	5 788	52	893	4 843
Mai	34 433	5 095	29 338	28 328	6 736	64	1 182	5 490
Juni	35 038	5 440	29 598	28 629	7 010	49	1 171	5 790
Januar - Juni	192 422	24 856	167 566	161 196	33 213	279	5 164	27 770
Juli	37 375	6 238	31 137	30 186	8 056	62	1 400	6 594
August	32 411	5 540	26 871	25 983	7 259	71	1 351	5 837
September	34 261	5 695	28 566	27 642	7 443	71	1 241	6 131
Januar - September	296 469	42 329	254 140	245 007	55 971	483	9 156	46 332
Oktober	35 245	4 502	30 743	29 730	6 074	56	928	5 090
November	33 751	3 957	29 794	28 656	5 254	42	766	4 446
Dezember	32 635	3 712	28 923	27 875	5 080	35	701	4 344
Januar - Dezember	398 100	54 500	343 600	331 268	72 379	616	11 551	60 212
2017¹⁾								
Januar	33 018	3 203	29 815	28 358	4 523	40	570	3 913
Februar	25 649	2 514	23 135	22 434	3 439	35	440	2 964
März								
Januar - März								
April								
Mai								
Juni								
Januar - Juni								
Juli								
August								
September								
Januar - September								
Oktober								
November								
Dezember								
Januar - Dezember								

¹⁾ Vorläufige Ergebnisse (einschließlich Nachmeldungen für den jeweiligen Berichtszeitraum).

3. Straßenverkehrsunfälle und Verunglückte in Bayern im Februar 2017 nach Kreisen

Gebiet Ortslage	Straßenverkehrsunfälle				Verunglückte			
	insgesamt	mit Personen- schaden	mit schwer- wiegendem Sachschaden ¹⁾	sonstige Unfälle unter dem Einfluss berau- schender Mittel	insgesamt	Getötete	Schwer- verletzte	Leicht- verletzte
Ingolstadt, Stadt	59	43	16	-	49	-	6	43
innerorts	51	38	13	-	42	-	6	36
außerorts ohne Autobahn	5	4	1	-	4	-	-	4
auf Autobahnen	3	1	2	-	3	-	-	3
München, Landeshauptstadt	334	281	40	13	344	2	32	310
innerorts	309	260	36	13	310	2	30	278
außerorts ohne Autobahn	3	3	-	-	4	-	1	3
auf Autobahnen	22	18	4	-	30	-	1	29
Rosenheim, Stadt	20	17	1	2	19	-	2	17
innerorts	20	17	1	2	19	-	2	17
außerorts ohne Autobahn	-	-	-	-	-	-	-	-
auf Autobahnen	-	-	-	-	-	-	-	-
Altötting	32	25	6	1	38	1	5	32
innerorts	15	13	2	-	16	-	-	16
außerorts ohne Autobahn	15	11	3	1	19	1	3	15
auf Autobahnen	2	1	1	-	3	-	2	1
Berchtesgadener Land	17	11	5	1	14	-	3	11
innerorts	6	3	2	1	3	-	2	1
außerorts ohne Autobahn	10	7	3	-	10	-	-	10
auf Autobahnen	1	1	-	-	1	-	1	-
Bad Tölz-Wolfratshausen	33	21	12	-	33	-	10	23
innerorts	15	10	5	-	12	-	3	9
außerorts ohne Autobahn	15	10	5	-	19	-	7	12
auf Autobahnen	3	1	2	-	2	-	-	2
Dachau	41	30	10	1	49	-	9	40
innerorts	27	21	5	1	24	-	2	22
außerorts ohne Autobahn	7	4	3	-	16	-	7	9
auf Autobahnen	7	5	2	-	9	-	-	9
Ebersberg	32	23	9	-	31	2	5	24
innerorts	17	12	5	-	13	-	-	13
außerorts ohne Autobahn	10	9	1	-	15	1	4	10
auf Autobahnen	5	2	3	-	3	1	1	1
Eichstätt	30	22	5	3	47	2	7	38
innerorts	11	8	3	-	13	1	1	11
außerorts ohne Autobahn	10	8	1	1	14	1	4	9
auf Autobahnen	9	6	1	2	20	-	2	18
Erding	28	23	4	1	29	-	1	28
innerorts	16	15	1	-	16	-	-	16
außerorts ohne Autobahn	12	8	3	1	13	-	1	12
auf Autobahnen	-	-	-	-	-	-	-	-
Freising	40	30	9	1	39	-	2	37
innerorts	24	17	6	1	17	-	1	16
außerorts ohne Autobahn	9	7	2	-	12	-	1	11
auf Autobahnen	7	6	1	-	10	-	-	10
Fürstenfeldbruck	35	28	5	2	39	1	4	34
innerorts	26	20	4	2	24	-	2	22
außerorts ohne Autobahn	8	7	1	-	11	1	-	10
auf Autobahnen	1	1	-	-	4	-	2	2
Garmisch-Partenkirchen	19	16	2	1	18	-	4	14
innerorts	12	11	-	1	13	-	3	10
außerorts ohne Autobahn	6	5	1	-	5	-	1	4
auf Autobahnen	1	-	1	-	-	-	-	-
Landsberg am Lech	29	22	7	-	26	2	4	20
innerorts	13	11	2	-	12	2	1	9
außerorts ohne Autobahn	13	8	5	-	11	-	3	8
auf Autobahnen	3	3	-	-	3	-	-	3
Miesbach	27	17	8	2	25	-	1	24
innerorts	11	7	4	-	9	-	1	8
außerorts ohne Autobahn	12	7	3	2	12	-	-	12
auf Autobahnen	4	3	1	-	4	-	-	4
Mühldorf a. Inn	27	22	3	2	33	-	5	28
innerorts	12	8	2	2	9	-	-	9
außerorts ohne Autobahn	14	13	1	-	23	-	5	18
auf Autobahnen	1	1	-	-	1	-	-	1
München	81	65	14	2	103	-	9	94
innerorts	36	30	4	2	40	-	6	34
außerorts ohne Autobahn	30	23	7	-	41	-	3	38
auf Autobahnen	15	12	3	-	22	-	-	22
Neuburg-Schrobenhausen	19	15	2	2	27	-	6	21
innerorts	8	6	-	2	7	-	2	5
außerorts ohne Autobahn	11	9	2	-	20	-	4	16
auf Autobahnen	-	-	-	-	-	-	-	-

¹⁾ Schwerwiegender Unfall mit Sachschaden (im engeren Sinne).

Noch: 3. Straßenverkehrsunfälle und Verunglückte in Bayern im Februar 2017 nach Kreisen

Gebiet Ortslage	Straßenverkehrsunfälle				Verunglückte			
	insgesamt	mit Personen- schaden	mit schwer- wiegendem Sachschaden ¹⁾	sonstige Unfälle unter dem Einfluss berau- schender Mittel	insgesamt	Getötete	Schwer- verletzte	Leicht- verletzte
Pfaffenhofen a.d. Ilm	51	36	12	3	51	2	12	37
innerorts	23	16	4	3	18	1	3	14
außerorts ohne Autobahn	22	15	7	-	21	1	6	14
auf Autobahnen	6	5	1	-	12	-	3	9
Rosenheim	62	50	9	3	65	1	5	59
innerorts	39	32	5	2	36	-	3	33
außerorts ohne Autobahn	21	17	3	1	26	1	2	23
auf Autobahnen	2	1	1	-	3	-	-	3
Starnberg	27	23	4	-	33	-	7	26
innerorts	11	11	-	-	18	-	4	14
außerorts ohne Autobahn	13	10	3	-	13	-	2	11
auf Autobahnen	3	2	1	-	2	-	1	1
Traunstein	58	45	10	3	59	-	9	50
innerorts	27	20	4	3	23	-	-	23
außerorts ohne Autobahn	27	21	6	-	28	-	9	19
auf Autobahnen	4	4	-	-	8	-	-	8
Weilheim-Schongau	40	29	9	2	46	-	2	44
innerorts	20	11	7	2	15	-	1	14
außerorts ohne Autobahn	19	17	2	-	29	-	1	28
auf Autobahnen	1	1	-	-	2	-	-	2
Reg.-Bez. Oberbayern	1 141	894	202	45	1 217	13	150	1 054
innerorts	749	597	115	37	709	6	73	630
außerorts ohne Autobahn	292	223	63	6	366	6	64	296
auf Autobahnen	100	74	24	2	142	1	13	128
Landshut, Stadt	22	16	4	2	27	-	1	26
innerorts	17	12	3	2	18	-	1	17
außerorts ohne Autobahn	2	1	1	-	1	-	-	1
auf Autobahnen	3	3	-	-	8	-	-	8
Passau, Stadt	19	12	7	-	13	-	3	10
innerorts	12	7	5	-	8	-	1	7
außerorts ohne Autobahn	7	5	2	-	5	-	2	3
auf Autobahnen	-	-	-	-	-	-	-	-
Straubing, Stadt	11	10	1	-	12	-	1	11
innerorts	7	7	-	-	8	-	1	7
außerorts ohne Autobahn	4	3	1	-	4	-	-	4
auf Autobahnen	-	-	-	-	-	-	-	-
Deggendorf	38	26	11	1	32	-	2	30
innerorts	17	10	6	1	13	-	-	13
außerorts ohne Autobahn	13	9	4	-	12	-	2	10
auf Autobahnen	8	7	1	-	7	-	-	7
Freyung-Grafenau	13	9	4	-	15	-	1	14
innerorts	3	2	1	-	2	-	-	2
außerorts ohne Autobahn	10	7	3	-	13	-	1	12
auf Autobahnen	-	-	-	-	-	-	-	-
Kelheim	30	25	4	1	35	-	5	30
innerorts	8	6	1	1	6	-	1	5
außerorts ohne Autobahn	21	18	3	-	28	-	4	24
auf Autobahnen	1	1	-	-	1	-	-	1
Landshut	44	33	11	-	46	1	8	37
innerorts	19	11	8	-	16	-	-	16
außerorts ohne Autobahn	23	20	3	-	27	1	7	19
auf Autobahnen	2	2	-	-	3	-	1	2
Passau	43	32	10	1	45	-	3	42
innerorts	15	9	5	1	12	-	2	10
außerorts ohne Autobahn	25	22	3	-	31	-	1	30
auf Autobahnen	3	1	2	-	2	-	-	2
Regen	11	8	3	-	11	-	1	10
innerorts	2	1	1	-	1	-	-	1
außerorts ohne Autobahn	9	7	2	-	10	-	1	9
auf Autobahnen	-	-	-	-	-	-	-	-
Rottal-Inn	36	34	2	-	50	-	12	38
innerorts	14	13	1	-	16	-	3	13
außerorts ohne Autobahn	22	21	1	-	34	-	9	25
auf Autobahnen	-	-	-	-	-	-	-	-
Straubing-Bogen	15	11	2	2	18	-	1	17
innerorts	3	2	1	-	4	-	-	4
außerorts ohne Autobahn	9	8	-	1	13	-	1	12
auf Autobahnen	3	1	1	1	1	-	-	1
Dingolfing-Landau	23	16	4	3	22	1	2	19
innerorts	11	6	3	2	9	-	-	9
außerorts ohne Autobahn	8	7	1	-	9	1	1	7
auf Autobahnen	4	3	-	1	4	-	1	3

¹⁾ Schwerwiegender Unfall mit Sachschaden (im engeren Sinne).

Noch: 3. Straßenverkehrsunfälle und Verunglückte in Bayern im Februar 2017 nach Kreisen

Gebiet Ortslage	Straßenverkehrsunfälle				Verunglückte			
	insgesamt	mit Personen- schaden	mit schwer- wiegendem Sachschaden ¹⁾	sonstige Unfälle unter dem Einfluss berau- schender Mittel	insgesamt	Getötete	Schwer- verletzte	Leicht- verletzte
Reg.-Bez. Niederbayern	305	232	63	10	326	2	40	284
innerorts	128	86	35	7	113	-	9	104
außerorts ohne Autobahn	153	128	24	1	187	2	29	156
auf Autobahnen	24	18	4	2	26	-	2	24
Amberg, Stadt	17	12	5	-	13	-	1	12
innerorts	14	11	3	-	12	-	-	12
außerorts ohne Autobahn	3	1	2	-	1	-	1	-
auf Autobahnen	-	-	-	-	-	-	-	-
Regensburg, Stadt	37	29	7	1	38	-	6	32
innerorts	35	27	7	1	36	-	5	31
außerorts ohne Autobahn	-	-	-	-	-	-	-	-
auf Autobahnen	2	2	-	-	2	-	1	1
Weiden i.d.Opf., Stadt	15	12	1	2	22	-	2	20
innerorts	8	6	1	1	6	-	1	5
außerorts ohne Autobahn	7	6	-	1	16	-	1	15
auf Autobahnen	-	-	-	-	-	-	-	-
Amberg-Weizsach	31	22	6	3	32	-	8	24
innerorts	12	10	1	1	11	-	1	10
außerorts ohne Autobahn	16	11	4	1	18	-	7	11
auf Autobahnen	3	1	1	1	3	-	-	3
Cham	33	27	5	1	44	1	15	28
innerorts	18	13	4	1	16	-	6	10
außerorts ohne Autobahn	15	14	1	-	28	1	9	18
auf Autobahnen	-	-	-	-	-	-	-	-
Neumarkt i.d.Opf.	36	26	8	2	39	-	5	34
innerorts	16	11	3	2	15	-	3	12
außerorts ohne Autobahn	16	13	3	-	21	-	1	20
auf Autobahnen	4	2	2	-	3	-	1	2
Neustadt a.d.Waldnaab	13	11	2	-	14	-	-	14
innerorts	3	2	1	-	3	-	-	3
außerorts ohne Autobahn	10	9	1	-	11	-	-	11
auf Autobahnen	-	-	-	-	-	-	-	-
Regensburg	45	33	11	1	41	1	11	29
innerorts	24	17	6	1	19	-	5	14
außerorts ohne Autobahn	16	11	5	-	16	1	4	11
auf Autobahnen	5	5	-	-	6	-	2	4
Schwandorf	27	24	2	1	37	1	8	28
innerorts	6	5	-	1	7	-	2	5
außerorts ohne Autobahn	20	19	1	-	30	1	6	23
auf Autobahnen	1	-	1	-	-	-	-	-
Tirschenreuth	14	9	5	-	12	-	2	10
innerorts	1	1	-	-	2	-	-	2
außerorts ohne Autobahn	13	8	5	-	10	-	2	8
auf Autobahnen	-	-	-	-	-	-	-	-
Reg.-Bez. Oberpfalz	268	205	52	11	292	3	58	231
innerorts	137	103	26	8	127	-	23	104
außerorts ohne Autobahn	116	92	22	2	151	3	31	117
auf Autobahnen	15	10	4	1	14	-	4	10
Bamberg, Stadt	36	32	2	2	40	-	4	36
innerorts	33	30	1	2	37	-	4	33
außerorts ohne Autobahn	2	1	1	-	1	-	-	1
auf Autobahnen	1	1	-	-	2	-	-	2
Bayreuth, Stadt	20	13	6	1	20	-	3	17
innerorts	14	9	4	1	16	-	3	13
außerorts ohne Autobahn	4	3	1	-	3	-	-	3
auf Autobahnen	2	1	1	-	1	-	-	1
Coburg, Stadt	19	15	4	-	17	-	-	17
innerorts	17	13	4	-	15	-	-	15
außerorts ohne Autobahn	2	2	-	-	2	-	-	2
auf Autobahnen	-	-	-	-	-	-	-	-
Hof, Stadt	11	7	4	-	10	1	1	8
innerorts	9	7	2	-	10	1	1	8
außerorts ohne Autobahn	2	-	2	-	-	-	-	-
auf Autobahnen	-	-	-	-	-	-	-	-
Bamberg	34	23	10	1	30	-	-	30
innerorts	15	11	3	1	13	-	-	13
außerorts ohne Autobahn	13	9	4	-	13	-	-	13
auf Autobahnen	6	3	3	-	4	-	-	4
Bayreuth	27	21	6	-	31	1	9	21
innerorts	7	4	3	-	5	1	-	4
außerorts ohne Autobahn	14	12	2	-	19	-	5	14
auf Autobahnen	6	5	1	-	7	-	4	3

¹⁾ Schwerwiegender Unfall mit Sachschaden (im engeren Sinne).

Noch: 3. Straßenverkehrsunfälle und Verunglückte in Bayern im Februar 2017 nach Kreisen

Gebiet Ortslage	Straßenverkehrsunfälle				Verunglückte			
	insgesamt	mit Personen- schaden	mit schwer- wiegendem Sachschaden ¹⁾	sonstige Unfälle unter dem Einfluss berau- schender Mittel	insgesamt	Getötete	Schwer- verletzte	Leicht- verletzte
Coburg	27	16	10	1	21	1	3	17
innerorts	13	7	5	1	7	1	-	6
außerorts ohne Autobahn	12	8	4	-	13	-	3	10
auf Autobahnen	2	1	1	-	1	-	-	1
Forchheim	38	32	5	1	42	-	3	39
innerorts	23	19	3	1	23	-	-	23
außerorts ohne Autobahn	15	13	2	-	19	-	3	16
auf Autobahnen	-	-	-	-	-	-	-	-
Hof	23	16	7	-	17	2	1	14
innerorts	10	8	2	-	9	-	1	8
außerorts ohne Autobahn	8	6	2	-	6	2	-	4
auf Autobahnen	5	2	3	-	2	-	-	2
Kronach	21	17	3	1	21	-	2	19
innerorts	6	6	-	-	7	-	-	7
außerorts ohne Autobahn	15	11	3	1	14	-	2	12
auf Autobahnen	-	-	-	-	-	-	-	-
Kulmbach	28	21	7	-	33	2	3	28
innerorts	13	8	5	-	13	-	1	12
außerorts ohne Autobahn	11	10	1	-	16	2	2	12
auf Autobahnen	4	3	1	-	4	-	-	4
Lichtenfels	9	7	1	1	9	-	2	7
innerorts	5	4	-	1	5	-	1	4
außerorts ohne Autobahn	4	3	1	-	4	-	1	3
auf Autobahnen	-	-	-	-	-	-	-	-
Wunsiedel i.Fichtelgebirge	16	9	7	-	11	-	2	9
innerorts	10	6	4	-	7	-	1	6
außerorts ohne Autobahn	5	3	2	-	4	-	1	3
auf Autobahnen	1	-	1	-	-	-	-	-
Reg.-Bez. Oberfranken	309	229	72	8	302	7	33	262
innerorts	175	132	36	7	167	3	12	152
außerorts ohne Autobahn	107	81	25	1	114	4	17	93
auf Autobahnen	27	16	11	-	21	-	4	17
Ansbach, Stadt	21	21	-	-	28	-	2	26
innerorts	16	16	-	-	23	-	2	21
außerorts ohne Autobahn	3	3	-	-	3	-	-	3
auf Autobahnen	2	2	-	-	2	-	-	2
Erlangen, Stadt	33	27	4	2	31	-	4	27
innerorts	30	25	3	2	28	-	4	24
außerorts ohne Autobahn	-	-	-	-	-	-	-	-
auf Autobahnen	3	2	1	-	3	-	-	3
Fürth, Stadt	16	14	2	-	16	-	1	15
innerorts	15	13	2	-	15	-	1	14
außerorts ohne Autobahn	1	1	-	-	1	-	-	1
auf Autobahnen	-	-	-	-	-	-	-	-
Nürnberg, Stadt	110	99	10	1	115	1	8	106
innerorts	104	94	9	1	108	1	8	99
außerorts ohne Autobahn	6	5	1	-	7	-	-	7
auf Autobahnen	-	-	-	-	-	-	-	-
Schwabach, Stadt	11	8	3	-	8	-	1	7
innerorts	8	6	2	-	6	-	1	5
außerorts ohne Autobahn	1	1	-	-	1	-	-	1
auf Autobahnen	2	1	1	-	1	-	-	1
Ansbach	56	39	15	2	53	1	12	40
innerorts	15	11	4	-	13	-	1	12
außerorts ohne Autobahn	26	20	4	2	27	1	8	18
auf Autobahnen	15	8	7	-	13	-	3	10
Erlangen-Höchststadt	35	30	5	-	46	1	6	39
innerorts	9	6	3	-	9	-	1	8
außerorts ohne Autobahn	16	15	1	-	22	-	2	20
auf Autobahnen	10	9	1	-	15	1	3	11
Fürth	23	20	1	2	29	-	2	27
innerorts	21	18	1	2	27	-	2	25
außerorts ohne Autobahn	2	2	-	-	2	-	-	2
auf Autobahnen	-	-	-	-	-	-	-	-
Nürnberger Land	50	36	11	3	46	-	6	40
innerorts	23	19	2	2	21	-	4	17
außerorts ohne Autobahn	11	9	2	-	14	-	1	13
auf Autobahnen	16	8	7	1	11	-	1	10
Neustadt a.d.A.-Bad Windsheim	23	21	1	1	35	-	3	32
innerorts	12	10	1	1	12	-	2	10
außerorts ohne Autobahn	11	11	-	-	23	-	1	22
auf Autobahnen	-	-	-	-	-	-	-	-

¹⁾ Schwerwiegender Unfall mit Sachschaden (im engeren Sinne).

Noch: 3. Straßenverkehrsunfälle und Verunglückte in Bayern im Februar 2017 nach Kreisen

Gebiet Ortslage	Straßenverkehrsunfälle				Verunglückte			
	insgesamt	mit Personen- schaden	mit schwer- wiegendem Sachschaden ¹⁾	sonstige Unfälle unter dem Einfluss berau- schender Mittel	insgesamt	Getötete	Schwer- verletzte	Leicht- verletzte
Roth	43	33	9	1	53	-	7	46
innerorts	16	13	3	-	14	-	4	10
außerorts ohne Autobahn	12	9	3	-	16	-	-	16
auf Autobahnen	15	11	3	1	23	-	3	20
Weißenburg-Gunzenhausen	18	16	2	-	25	-	5	20
innerorts	10	8	2	-	10	-	1	9
außerorts ohne Autobahn	8	8	-	-	15	-	4	11
auf Autobahnen	-	-	-	-	-	-	-	-
Reg.-Bez. Mittelfranken	439	364	63	12	485	3	57	425
innerorts	279	239	32	8	286	1	31	254
außerorts ohne Autobahn	97	84	11	2	131	1	16	114
auf Autobahnen	63	41	20	2	68	1	10	57
Aschaffenburg, Stadt	12	10	2	-	11	-	3	8
innerorts	10	8	2	-	8	-	2	6
außerorts ohne Autobahn	2	2	-	-	3	-	1	2
auf Autobahnen	-	-	-	-	-	-	-	-
Schweinfurt, Stadt	17	13	3	1	17	-	1	16
innerorts	15	12	2	1	16	-	1	15
außerorts ohne Autobahn	2	1	1	-	1	-	-	1
auf Autobahnen	-	-	-	-	-	-	-	-
Würzburg, Stadt	35	31	4	-	41	-	4	37
innerorts	28	25	3	-	31	-	3	28
außerorts ohne Autobahn	5	5	-	-	9	-	1	8
auf Autobahnen	2	1	1	-	1	-	-	1
Aschaffenburg	20	15	5	-	24	-	5	19
innerorts	10	8	2	-	8	-	2	6
außerorts ohne Autobahn	5	3	2	-	5	-	2	3
auf Autobahnen	5	4	1	-	11	-	1	10
Bad Kissingen	28	20	8	-	29	-	8	21
innerorts	7	4	3	-	7	-	-	7
außerorts ohne Autobahn	17	13	4	-	19	-	7	12
auf Autobahnen	4	3	1	-	3	-	1	2
Rhön-Grabfeld	29	20	9	-	33	1	6	26
innerorts	7	4	3	-	4	-	1	3
außerorts ohne Autobahn	21	15	6	-	28	1	4	23
auf Autobahnen	1	1	-	-	1	-	1	-
Haßberge	30	25	5	-	32	-	4	28
innerorts	14	10	4	-	10	-	1	9
außerorts ohne Autobahn	13	12	1	-	18	-	2	16
auf Autobahnen	3	3	-	-	4	-	1	3
Kitzingen	24	16	6	2	25	-	5	20
innerorts	13	7	4	2	8	-	1	7
außerorts ohne Autobahn	8	7	1	-	12	-	4	8
auf Autobahnen	3	2	1	-	5	-	-	5
Miltenberg	27	22	4	1	26	1	2	23
innerorts	16	14	2	-	18	-	2	16
außerorts ohne Autobahn	11	8	2	1	8	1	-	7
auf Autobahnen	-	-	-	-	-	-	-	-
Main-Spessart	40	29	11	-	42	-	10	32
innerorts	13	10	3	-	12	-	2	10
außerorts ohne Autobahn	23	18	5	-	27	-	8	19
auf Autobahnen	4	1	3	-	3	-	-	3
Schweinfurt	25	22	3	-	30	-	5	25
innerorts	8	6	2	-	6	-	1	5
außerorts ohne Autobahn	11	11	-	-	17	-	2	15
auf Autobahnen	6	5	1	-	7	-	2	5
Würzburg	17	10	7	-	14	-	-	14
innerorts	9	5	4	-	7	-	-	7
außerorts ohne Autobahn	6	5	1	-	7	-	-	7
auf Autobahnen	2	-	2	-	-	-	-	-
Reg.-Bez. Unterfranken.	304	233	67	4	324	2	53	269
innerorts	150	113	34	3	135	-	16	119
außerorts ohne Autobahn	124	100	23	1	154	2	31	121
auf Autobahnen	30	20	10	-	35	-	6	29
Augsburg, Stadt	91	82	4	5	113	-	7	106
innerorts	89	81	4	4	111	-	7	104
außerorts ohne Autobahn	1	1	-	-	2	-	-	2
auf Autobahnen	1	-	-	1	-	-	-	-
Kaufbeuren, Stadt	11	7	2	2	11	-	4	7
innerorts	11	7	2	2	11	-	4	7
außerorts ohne Autobahn	-	-	-	-	-	-	-	-
auf Autobahnen	-	-	-	-	-	-	-	-

¹⁾ Schwerwiegender Unfall mit Sachschaden (im engeren Sinne).

Noch: 3. Straßenverkehrsunfälle und Verunglückte in Bayern im Februar 2017 nach Kreisen

Gebiet Ortslage	Straßenverkehrsunfälle				Verunglückte			
	insgesamt	mit Personen- schaden	mit schwer- wiegendem Sachschaden ¹⁾	sonstige Unfälle unter dem Einfluss berau- schender Mittel	insgesamt	Getötete	Schwer- verletzte	Leicht- verletzte
Kempton (Allgäu), Stadt	19	16	3	-	25	-	2	23
innerorts	18	15	3	-	19	-	2	17
außerorts ohne Autobahn	1	1	-	-	6	-	-	6
auf Autobahnen	-	-	-	-	-	-	-	-
Memmingen, Stadt	16	13	3	-	13	1	-	12
innerorts	13	11	2	-	11	-	-	11
außerorts ohne Autobahn	1	1	-	-	1	1	-	-
auf Autobahnen	2	1	1	-	1	-	-	1
Aichach-Friedberg	25	21	4	-	28	-	-	28
innerorts	10	7	3	-	8	-	-	8
außerorts ohne Autobahn	12	11	1	-	14	-	-	14
auf Autobahnen	3	3	-	-	6	-	-	6
Augsburg	52	38	11	3	46	-	3	43
innerorts	28	24	3	1	28	-	3	25
außerorts ohne Autobahn	18	11	6	1	15	-	-	15
auf Autobahnen	6	3	2	1	3	-	-	3
Dillingen a.d.Donau	24	18	5	1	26	1	8	17
innerorts	15	10	4	1	10	-	4	6
außerorts ohne Autobahn	9	8	1	-	16	1	4	11
auf Autobahnen	-	-	-	-	-	-	-	-
Günzburg	17	14	2	1	16	2	2	12
innerorts	9	8	-	1	9	1	1	7
außerorts ohne Autobahn	6	5	1	-	5	1	1	3
auf Autobahnen	2	1	1	-	2	-	-	2
Neu-Ulm	43	33	6	4	50	-	7	43
innerorts	26	20	4	2	24	-	7	17
außerorts ohne Autobahn	8	7	-	1	10	-	-	10
auf Autobahnen	9	6	2	1	16	-	-	16
Lindau (Bodensee)	9	5	4	-	7	-	-	7
innerorts	6	4	2	-	4	-	-	4
außerorts ohne Autobahn	2	1	1	-	3	-	-	3
auf Autobahnen	1	-	1	-	-	-	-	-
Ostallgäu	30	23	6	1	32	-	1	31
innerorts	10	10	-	-	12	-	-	12
außerorts ohne Autobahn	15	10	4	1	15	-	1	14
auf Autobahnen	5	3	2	-	5	-	-	5
Unterallgäu	35	22	10	3	31	-	2	29
innerorts	17	10	5	2	14	-	-	14
außerorts ohne Autobahn	9	7	1	1	12	-	2	10
auf Autobahnen	9	5	4	-	5	-	-	5
Donau-Ries	31	28	3	-	43	-	9	34
innerorts	18	16	2	-	23	-	4	19
außerorts ohne Autobahn	13	12	1	-	20	-	5	15
auf Autobahnen	-	-	-	-	-	-	-	-
Oberallgäu	46	37	9	-	52	1	4	47
innerorts	18	17	1	-	26	-	2	24
außerorts ohne Autobahn	23	18	5	-	24	1	2	21
auf Autobahnen	5	2	3	-	2	-	-	2
Reg.-Bez. Schwaben	449	357	72	20	493	5	49	439
innerorts	288	240	35	13	310	1	34	275
außerorts ohne Autobahn	118	93	21	4	143	4	15	124
auf Autobahnen	43	24	16	3	40	-	-	40
Bayern	3 215	2 514	591	110	3 439	35	440	2 964
innerorts	1 906	1 510	313	83	1 847	11	198	1 638
außerorts ohne Autobahn	1 007	801	189	17	1 246	22	203	1 021
auf Autobahnen	302	203	89	10	346	2	39	305
Kreisfreie Städte	1 012	840	138	34	1 053	5	99	949
Landkreise	2 203	1 674	453	76	2 386	30	341	2 015

¹⁾ Schwerwiegender Unfall mit Sachschaden (im engeren Sinne).

4. Straßenverkehrsunfälle und Verunglückte in Bayern nach Straßenarten

Straßenart — Ortslage	2017				2016				Zu- bzw. Abnahme (-)			
	Unfälle mit Personen- schaden	Verunglückte			Unfälle mit Personen- schaden	Verunglückte			Unfälle mit Personen- schaden	Getötete	Schwer- verletzte	Leicht- verletzte
		Getötete	Schwer- verletzte	Leicht- verletzte		Getötete	Schwer- verletzte	Leicht- verletzte				
Anzahl									%			

Februar

Autobahnen	203	2	39	305	287	4	71	383	-29,3	X	-45,1	-20,4
Bundesstraßen	451	7	81	600	513	6	115	665	-12,1	X	-29,6	-9,8
innerorts	202	1	19	239	221	-	28	286	-8,6	X	-32,1	-16,4
außerorts	249	6	62	361	292	6	87	379	-14,7	-	-28,7	-4,7
Landesstraßen	515	12	96	626	639	13	138	741	-19,4	-7,7	-30,4	-15,5
innerorts	222	2	24	255	289	4	50	308	-23,2	X	-52,0	-17,2
außerorts	293	10	72	371	350	9	88	433	-16,3	X	-18,2	-14,3
Kreisstraßen	297	6	62	345	319	3	84	358	-6,9	X	-26,2	-3,6
innerorts	109	2	11	129	115	-	31	121	-5,2	X	-64,5	6,6
außerorts	188	4	51	216	204	3	53	237	-7,8	X	-3,8	-8,9
Andere Straßen	1 048	8	162	1 088	1 214	6	176	1 282	-13,7	X	-8,0	-15,1
innerorts	977	6	144	1 015	1 125	4	158	1 188	-13,2	X	-8,9	-14,6
außerorts	71	2	18	73	89	2	18	94	-20,2	-	-	-22,3
Insgesamt	2 514	35	440	2 964	2 972	32	584	3 429	-15,4	9,4	-24,7	-13,6
innerorts	1 510	11	198	1 638	1 750	8	267	1 903	-13,7	X	-25,8	-13,9
außerorts	1 004	24	242	1 326	1 222	24	317	1 526	-17,8	-	-23,7	-13,1

Januar - Februar

Autobahnen	526	15	117	770	606	15	130	841	-13,2	-	-10,0	-8,4
Bundesstraßen	1 092	16	215	1 419	1 163	18	246	1 551	-6,1	-11,1	-12,6	-8,5
innerorts	477	1	59	574	481	2	57	620	-0,8	X	3,5	-7,4
außerorts	615	15	156	845	682	16	189	931	-9,8	-6,3	-17,5	-9,2
Landesstraßen	1 223	17	223	1 508	1 384	30	282	1 632	-11,6	-43,3	-20,9	-7,6
innerorts	478	3	54	564	595	7	88	658	-19,7	X	-38,6	-14,3
außerorts	745	14	169	944	789	23	194	974	-5,6	-39,1	-12,9	-3,1
Kreisstraßen	737	13	148	847	742	11	188	816	-0,7	18,2	-21,3	3,8
innerorts	265	4	27	319	270	1	67	290	-1,9	X	-59,7	10,0
außerorts	472	9	121	528	472	10	121	526	-	X	-	0,4
Andere Straßen	2 139	14	307	2 333	2 531	13	385	2 665	-15,5	7,7	-20,3	-12,5
innerorts	1 960	10	271	2 134	2 326	10	337	2 444	-15,7	-	-19,6	-12,7
außerorts	179	4	36	199	205	3	48	221	-12,7	X	-25,0	-10,0
Insgesamt	5 717	75	1 010	6 877	6 426	87	1 231	7 505	-11,0	-13,8	-18,0	-8,4
innerorts	3 180	18	411	3 591	3 672	20	549	4 012	-13,4	-10,0	-25,1	-10,5
außerorts	2 537	57	599	3 286	2 754	67	682	3 493	-7,9	-14,9	-12,2	-5,9

5. Verunglückte im Straßenverkehr in Bayern nach

Art der Verkehrsbeteiligung Ortslage	Getötete						Schwerverletzte					
	Februar		Zu- bzw. Abnah- me (-)	Januar - Februar		Zu- bzw. Abnah- me (-)	Februar		Zu- bzw. Abnah- me (-)	Januar - Februar		Zu- bzw. Abnah- me (-)
	2017	2016		2017	2016		2017	2016		2017	2016	
			%	Anzahl		%	Anzahl		%	Anzahl		%
Fahrer und Mitfahrer von												
Krafträdern mit Versicherungs-												
kennzeichen	-	-	-	-	2	X	11	12	-8,3	20	26	-23,1
innerorts	-	-	-	-	1	X	7	9	X	14	18	-22,2
außerorts	-	-	-	-	1	X	4	3	X	6	8	X
davon												
Mofas, Kleinkrafträdern	-	-	-	-	2	X	11	12	-8,3	19	24	-20,8
innerorts	-	-	-	-	1	X	7	9	X	14	16	-12,5
außerorts	-	-	-	-	1	X	4	3	X	5	8	X
E-Bikes	-	-	-	-	-	-	-	-	-	-	1	X
innerorts	-	-	-	-	-	-	-	-	-	-	1	X
außerorts	-	-	-	-	-	-	-	-	-	-	-	-
drei- und leichten												
vierrädigen Kfz	-	-	-	-	-	-	-	-	-	1	1	-
innerorts	-	-	-	-	-	-	-	-	-	-	1	X
außerorts	-	-	-	-	-	-	-	-	-	1	-	X
Krafträdern mit amtlichem												
Kennzeichen	-	-	-	-	-	-	22	24	-8,3	30	34	-11,8
innerorts	-	-	-	-	-	-	11	15	-26,7	16	21	-23,8
außerorts	-	-	-	-	-	-	11	9	X	14	13	7,7
davon												
zwei- und leichten												
vierrädigen Kraft-												
fahrzeugen	-	-	-	-	-	-	20	24	-16,7	28	34	-17,6
innerorts	-	-	-	-	-	-	10	15	-33,3	15	21	-28,6
außerorts	-	-	-	-	-	-	10	9	X	13	13	-
drei- und leichten												
vierrädigen Kfz	-	-	-	-	-	-	2	-	X	2	-	X
innerorts	-	-	-	-	-	-	1	-	X	1	-	X
außerorts	-	-	-	-	-	-	1	-	X	1	-	X
Personenkraftwagen	23	20	15,0	52	56	-7,1	246	374	-34,2	635	785	-19,1
innerorts	3	1	X	5	3	X	45	97	-53,6	122	183	-33,3
außerorts	20	19	5,3	47	53	-11,3	201	277	-27,4	513	602	-14,8
darunter												
im Alter von 18 bis unter												
25 Jahren	6	1	X	14	10	40,0	53	95	-44,2	147	177	-16,9
innerorts	-	-	-	-	1	X	5	22	X	20	36	-44,4
außerorts	6	1	X	14	9	X	48	73	-34,2	127	141	-9,9
Wohnmobilen	-	-	-	-	-	-	-	1	X	-	1	X
innerorts	-	-	-	-	-	-	-	-	-	-	-	-
außerorts	-	-	-	-	-	-	-	1	X	-	1	X
Bussen	-	-	-	-	-	-	2	3	X	6	3	X
innerorts	-	-	-	-	-	-	2	3	X	6	3	X
außerorts	-	-	-	-	-	-	-	-	-	-	-	-
Güterkraftfahrzeugen	-	1	X	5	4	X	17	15	13,3	39	34	14,7
innerorts	-	-	-	-	-	-	2	3	X	3	9	X
außerorts	-	1	X	5	4	X	15	12	25,0	36	25	44,0
dar. Liefer- und Lastkraftwagen												
mit zul. Gesamtgewicht bis												
einschl. 3 500 kg ¹⁾	-	-	-	3	2	X	10	7	X	24	22	9,1
innerorts	-	-	-	-	-	-	2	2	-	3	7	X
außerorts	-	-	-	3	2	X	8	5	X	21	15	40,0
Liefer- und Lastkraftwagen												
mit zul. Gesamtgewicht												
über 3 500 kg ¹⁾	-	1	X	2	1	X	4	4	-	6	6	-
innerorts	-	-	-	-	-	-	-	1	X	-	2	X
außerorts	-	1	X	2	1	X	4	3	X	6	4	X
Sattelzugmaschinen	-	-	-	-	1	X	2	3	X	8	5	X
innerorts	-	-	-	-	-	-	-	-	-	-	-	-
außerorts	-	-	-	-	1	X	2	3	X	8	5	X
Landwirtschaftlichen												
Zugmaschinen	-	-	-	-	-	-	1	1	-	3	3	-
innerorts	-	-	-	-	-	-	1	-	X	2	-	X
außerorts	-	-	-	-	-	-	-	1	X	1	3	X
übrigen Kraftfahrzeugen												
innerorts	-	-	-	1	-	X	-	1	X	2	1	X
außerorts	-	-	-	1	-	X	-	1	X	1	1	-
außerorts	-	-	-	-	-	-	-	-	-	1	-	X
Kraftfahrzeugen zusammen	23	21	9,5	58	62	-6,5	299	431	-30,6	735	887	-17,1
innerorts	3	1	X	6	4	X	68	128	-46,9	164	235	-30,2
außerorts	20	20	-	52	58	-10,3	231	303	-23,8	571	652	-12,4

¹⁾ Ohne Lastkraftwagen mit Tankauflage.

Art der Verkehrsbeteiligung und Ortslage

Leichtverletzte						Verunglückte insgesamt						Art der Verkehrsbeteiligung Ortslage
Februar		Zu- bzw. Abnahme (-)	Januar - Februar		Zu- bzw. Abnahme (-)	Februar		Zu- bzw. Abnahme (-)	Januar - Februar		Zu- bzw. Abnahme (-)	
2017	2016		2017	2016		2017	2016		2017	2016		
Anzahl	%	Anzahl	%	Anzahl	%	Anzahl	%	Anzahl	%			
53	63	-15,9	77	123	-37,4	64	75	-14,7	97	151	-35,8	Fahrer und Mitfahrer von
41	53	-22,6	62	106	-41,5	48	62	-22,6	76	125	-39,2	Krafträdern mit Versicherungs-
12	10	20,0	15	17	-11,8	16	13	23,1	21	26	-19,2 kennzeichnen
											 innerorts
											 außerorts
												davon
50	59	-15,3	71	116	-38,8	61	71	-14,1	90	142	-36,6 Mofas, Kleinkrafträdern
39	50	-22,0	58	100	-42,0	46	59	-22,0	72	117	-38,5 innerorts
11	9	X	13	16	-18,8	15	12	25,0	18	25	-28,0 außerorts
2	1	X	2	1	X	2	1	X	2	2	- E-Bikes
2	1	X	2	1	X	2	1	X	2	2	- innerorts
-	-	-	-	-	-	-	-	-	-	-	- außerorts
												drei- und leichten
1	3	X	4	6	X	1	3	X	5	7	X vierradrigen Kfz.
-	2	X	2	5	X	-	2	X	2	6	X innerorts
1	1	-	2	1	X	1	1	-	3	1	X außerorts
												Krafträdern mit amtlichem
52	51	2,0	68	82	-17,1	74	75	-1,3	98	116	-15,5 Kennzeichen
35	39	-10,3	48	62	-22,6	46	54	-14,8	64	83	-22,9 innerorts
17	12	41,7	20	20	-	28	21	33,3	34	33	3,0 außerorts
												davon
51	50	2,0	66	80	-17,5	71	74	-4,1	94	114	-17,5 zweiradrigen Kraft-
34	39	-12,8	46	61	-24,6	44	54	-18,5	61	82	-25,6 fahrzeugen
17	11	54,5	20	19	5,3	27	20	35,0	33	32	3,1 innerorts
											 außerorts
												drei- und leichten
1	1	-	2	2	-	3	1	X	4	2	X vierradrigen Kfz.
1	-	X	2	1	X	2	-	X	3	1	X innerorts
-	1	X	-	1	X	1	1	-	1	1	- außerorts
2 153	2 523	-14,7	5 352	5 686	-5,9	2 422	2 917	-17,0	6 039	6 527	-7,5	Personenkraftwagen
945	1 142	-17,3	2 319	2 459	-5,7	993	1 240	-19,9	2 446	2 645	-7,5 innerorts
1 208	1 381	-12,5	3 033	3 227	-6,0	1 429	1 677	-14,8	3 593	3 882	-7,4 außerorts
												darunter
433	568	-23,8	1 200	1 341	-10,5	492	664	-25,9	1 361	1 528	-10,9	im Alter von 18 bis unter
175	233	-24,9	475	505	-5,9	180	255	-29,4	495	542	-8,7 25 Jahren
258	335	-23,0	725	836	-13,3	312	409	-23,7	866	986	-12,2 innerorts
											 außerorts
1	3	X	3	3	-	1	4	X	3	4	X Wohnmobilen
1	-	X	1	-	X	1	-	X	1	-	X innerorts
-	3	X	2	3	X	-	4	X	2	4	X außerorts
40	36	11,1	135	87	55,2	42	39	7,7	141	90	56,7 Bussen
40	25	60,0	122	73	67,1	42	28	50,0	128	76	68,4 innerorts
-	11	X	13	14	-7,1	-	11	X	13	14	-7,1 außerorts
76	103	-26,2	190	186	2,2	93	119	-21,8	234	224	4,5 Güterkraftfahrzeugen
14	30	-53,3	47	53	-11,3	16	33	-51,5	50	62	-19,4 innerorts
62	73	-15,1	143	133	7,5	77	86	-10,5	184	162	13,6 außerorts
												dar. Liefer- und Lastkraftwagen
37	55	-32,7	107	109	-1,8	47	62	-24,2	134	133	0,8	mit zul. Gesamtgewicht, bis
8	22	X	33	41	-19,5	10	24	-58,3	36	48	-25,0 einschl. 3 500 kg ¹⁾
29	33	-12,1	74	68	8,8	37	38	-2,6	98	85	15,3 innerorts
											 außerorts
19	27	-29,6	41	41	-	23	32	-28,1	49	48	2,1	Liefer- und Lastkraftwagen
4	6	X	9	9	-	4	7	X	9	11	X	mit zul. Gesamtgewicht, bis
15	21	-28,6	32	32	-	19	25	-24,0	40	37	8,1 über 3 500 kg ¹⁾
											 innerorts
17	16	6,3	35	29	20,7	19	19	-	43	35	22,9 Sattelzugmaschinen
2	1	X	3	2	X	2	1	X	3	2	X innerorts
15	15	-	32	27	18,5	17	18	-5,6	40	33	21,2 außerorts
												Landwirtschaftlichen
3	2	X	5	5	-	4	3	X	8	8	- Zugmaschinen
2	-	X	2	2	-	3	-	X	4	2	X innerorts
1	2	X	3	3	-	1	3	X	4	6	X außerorts
5	8	X	20	19	5,3	5	9	X	23	20	15,0 übrigen Kraftfahrzeugen
5	6	X	12	12	-	5	7	X	14	13	7,7 innerorts
-	2	X	8	7	X	-	2	X	9	7	X außerorts
2 383	2 789	-14,6	5 850	6 191	-5,5	2 705	3 241	-16,5	6 643	7 140	-7,0	Kraftfahrzeugen zusammen
1 083	1 295	-16,4	2 613	2 767	-5,6	1 154	1 424	-19,0	2 783	3 006	-7,4 innerorts
1 300	1 494	-13,0	3 237	3 424	-5,5	1 551	1 817	-14,6	3 860	4 134	-6,6 außerorts

Noch: 5. Verunglückte im Straßenverkehr in Bayern nach

Art der Verkehrsbeteiligung Ortslage	Getötete						Schwerverletzte					
	Februar		Zu- bzw. Abnah- me (-)	Januar - Februar		Zu- bzw. Abnah- me (-)	Februar		Zu- bzw. Abnah- me (-)	Januar - Februar		Zu- bzw. Abnah- me (-)
	2017	2016		2017	2016		2017	2016		2017	2016	
	Anzahl		%	Anzahl		%	Anzahl		%	Anzahl		%
Fahrer und Mitfahrer von												
Fahrrädern	-	4	X	1	8	X	84	63	33,3	137	143	-4,2
innerorts	-	4	X	1	7	X	75	57	31,6	125	129	-3,1
außerorts	-	-	-	-	1	X	9	6	X	12	14	-14,3
und zwar												
Pedelecs	-	2	X	1	2	X	5	1	X	9	8	X
innerorts	-	2	X	1	2	X	5	1	X	9	8	X
außerorts	-	-	-	-	-	-	-	-	-	-	-	-
unter 15 Jahren	-	-	-	-	-	-	1	3	X	5	5	-
innerorts	-	-	-	-	-	-	1	3	X	5	5	-
außerorts	-	-	-	-	-	-	-	-	-	-	-	-
anderen Fahrzeugen	-	-	-	-	-	-	2	3	X	8	3	X
innerorts	-	-	-	-	-	-	2	2	-	2	2	-
außerorts	-	-	-	-	-	-	-	1	X	6	1	X
Fußgänger	12	7	X	16	17	-5,9	55	86	-36,0	128	197	-35,0
innerorts	8	3	X	11	9	X	53	79	-32,9	118	182	-35,2
außerorts	4	4	-	5	8	X	2	7	X	10	15	-33,3
und zwar												
Fußgänger mit Sport- oder Spielgeräten	-	-	-	-	-	-	-	-	-	1	1	-
innerorts	-	-	-	-	-	-	-	-	-	1	-	X
außerorts	-	-	-	-	-	-	-	-	-	-	1	X
unter 15 Jahren	-	-	-	-	-	-	7	2	X	13	18	-27,8
innerorts	-	-	-	-	-	-	7	2	X	12	16	-25,0
außerorts	-	-	-	-	-	-	-	-	-	1	2	X
65 Jahre und mehr	8	4	X	11	11	-	27	33	-18,2	55	79	-30,4
innerorts	6	3	X	9	8	X	27	32	-15,6	53	78	-32,1
außerorts	2	1	X	2	3	X	-	1	X	2	1	X
Andere Personen	-	-	-	-	-	-	-	1	X	2	1	X
innerorts	-	-	-	-	-	-	-	1	X	2	1	X
außerorts	-	-	-	-	-	-	-	-	-	-	-	-
Insgesamt	35	32	9,4	75	87	-13,8	440	584	-24,7	1 010	1 231	-18,0
innerorts	11	8	X	18	20	-10,0	198	267	-25,8	411	549	-25,1
außerorts	24	24	-	57	67	-14,9	242	317	-23,7	599	682	-12,2
darunter:												
unter 15 Jahren	-	-	-	1	-	X	17	21	-19,0	33	52	-36,5
innerorts	-	-	-	-	-	-	9	7	X	21	28	-25,0
außerorts	-	-	-	1	-	X	8	14	X	12	24	-50,0
65 Jahre und mehr	20	11	81,8	28	28	-	121	107	13,1	242	250	-3,2
innerorts	7	6	X	11	12	-8,3	81	64	26,6	146	160	-8,8
außerorts	13	5	X	17	16	6,3	40	43	-7,0	96	90	6,7

Art der Verkehrsbeteiligung und Ortslage

Leichtverletzte						Verunglückte insgesamt						Art der Verkehrsbeteiligung Ortslage
Februar		Zu- bzw. Abnahme (-)	Januar -Februar		Zu- bzw. Abnahme (-)	Februar		Zu- bzw. Abnahme (-)	Januar - Februar		Zu- bzw. Abnahme (-)	
2017	2016		2017	2016		2017	2016		2017	2016		
Anzahl	%	Anzahl	%	Anzahl	%	Anzahl	%	Anzahl	%			
356	359	-0,8	555	738	-24,8	440	426	3,3	693	889	-22,0	Fahrer und Mitfahrer von
341	338	0,9	536	696	-23,0	416	399	4,3	662	832	-20,4 Fahrrädern
15	21	-28,6	19	42	-54,8	24	27	-11,1	31	57	-45,6 innerorts
											 außerorts
												und zwar
14	9	X	16	20	-20,0	19	12	58,3	26	30	-13,3 Pedelecs
12	9	X	14	19	-26,3	17	12	41,7	24	29	-17,2 innerorts
2	-	X	2	1	X	2	-	X	2	1	X außerorts
22	32	-31,3	34	57	-40,4	23	35	-34,3	39	62	-37,1 unter 15 Jahren
22	31	-29,0	34	56	-39,3	23	34	-32,4	39	61	-36,1 innerorts
-	1	X	-	1	X	-	1	X	-	1	X außerorts
14	13	7,7	21	23	-8,7	16	16	-	29	26	11,5 anderen Fahrzeugen
14	11	27,3	20	21	-4,8	16	13	23,1	22	23	-4,3 innerorts
-	2	X	1	2	X	-	3	X	7	3	X außerorts
203	265	-23,4	441	541	-18,5	270	358	-24,6	585	755	-22,5 Fußgänger
197	256	-23,0	417	516	-19,2	258	338	-23,7	546	707	-22,8 innerorts
6	9	X	24	25	-4,0	12	20	-40,0	39	48	-18,8 außerorts
												und zwar
4	9	X	6	16	X	4	9	X	7	17	X Fußgänger mit Sport-
4	9	X	6	15	X	4	9	X	7	15	X oder Spielgeräten
-	-	-	-	1	X	-	-	-	-	2	X innerorts
-	-	-	-	-	-	-	-	-	-	-	- außerorts
38	52	-26,9	73	100	-27,0	45	54	-16,7	86	118	-27,1 unter 15 Jahren
38	52	-26,9	72	99	-27,3	45	54	-16,7	84	115	-27,0 innerorts
-	-	-	1	1	-	-	-	-	2	3	X außerorts
47	44	6,8	95	96	-1,0	82	81	1,2	161	186	-13,4 65 Jahre und mehr
47	41	14,6	92	91	1,1	80	76	5,3	154	177	-13,0 innerorts
-	3	X	3	5	X	2	5	X	7	9	X außerorts
8	3	X	10	12	-16,7	8	4	X	12	13	-7,7 Andere Personen
3	3	-	5	12	X	3	4	X	7	13	X innerorts
5	-	X	5	-	X	5	-	X	5	-	X außerorts
2 964	3 429	-13,6	6 877	7 505	-8,4	3 439	4 045	-15,0	7 962	8 823	-9,8 Insgesamt
1 638	1 903	-13,9	3 591	4 012	-10,5	1 847	2 178	-15,2	4 020	4 581	-12,2 innerorts
1 326	1 526	-13,1	3 286	3 493	-5,9	1 592	1 867	-14,7	3 942	4 242	-7,1 außerorts
												darunter
162	190	-14,7	382	393	-2,8	179	211	-15,2	416	445	-6,5 unter 15 Jahren
108	132	-18,2	246	250	-1,6	117	139	-15,8	267	278	-4,0 innerorts
54	58	-6,9	136	143	-4,9	62	72	-13,9	149	167	-10,8 außerorts
339	322	5,3	650	709	-8,3	480	440	9,1	920	987	-6,8 65 Jahre und mehr
215	214	0,5	407	468	-13,0	303	284	6,7	564	640	-11,9 innerorts
124	108	14,8	243	241	0,8	177	156	13,5	356	347	2,6 außerorts

6. An Straßenverkehrsunfällen beteiligte Fahrzeugführer und Fußgänger in Bayern

Art der Verkehrsbeteiligung Ortslage	Unfälle mit																
	Personen-	schwerw.	Personen-	schwerw.	Per-	schwerw.	Personen-	schwerw.	Personen-	schwerw.	Per-	schwerw.					
	scha-	Sach-	scha-	Sach-	sonen-	Sach-	scha-	Sach-	scha-	Sach-	sonen-	Sach-					
	den-	schaden ¹⁾	den-	schaden ¹⁾	schaden	schaden	den-	schaden ¹⁾	den-	schaden ¹⁾	schaden	schaden					
Februar			Februar			Zu- bzw.			Januar - Februar			Januar - Februar			Zu- bzw.		
2017			2016			Abnahme (-)			2017			2016			Abnahme (-)		
Anzahl						%						%					
Fahrer von																	
Krafträdern mit Ver-																	
sicherungskennzeichen	69	2	77	4	-10,4	X	101	2	152	4	-33,6	X					
innerorts	52	-	64	4	-18,8	X	80	-	126	4	-36,5	X					
außerorts	17	2	13	-	30,8	X	21	2	26	-	-19,2	X					
davon																	
Mofas, Kleinkrafträdern	66	1	73	3	-9,6	X	96	1	144	3	-33,3	X					
innerorts	50	-	61	3	-18,0	X	77	-	119	3	-35,3	X					
außerorts	16	1	12	-	33,3	X	19	1	25	-	-24,0	X					
E-Bikes	2	-	1	-	X	-	2	-	2	-	-	-					
innerorts	2	-	1	-	X	-	2	-	2	-	-	-					
außerorts	-	-	-	-	-	-	-	-	-	-	-	-					
drei- und leichten																	
vierrädigen Kfz	1	1	3	1	X	-	3	1	6	1	X	-					
innerorts	-	-	2	1	X	X	1	-	5	1	X	X					
außerorts	1	1	1	-	-	X	2	1	1	-	X	X					
Krafträdern mit amtlichem																	
Kennzeichen	74	5	72	1	2,8	X	100	6	116	4	-13,8	X					
innerorts	48	5	52	1	-7,7	X	68	5	85	4	-20,0	X					
außerorts	26	-	20	-	30,0	-	32	1	31	-	3,2	X					
davon																	
zwei- und drei-																	
rädigen Kraft-																	
fahrzeugen	71	4	71	1	-	X	96	5	114	3	-15,8	X					
innerorts	46	4	52	1	-11,5	X	65	4	84	3	-22,6	X					
außerorts	25	-	19	-	31,6	-	31	1	30	-	3,3	X					
drei- und leichten																	
vierrädigen Kfz	3	1	1	-	X	X	4	1	2	1	X	-					
innerorts	2	1	-	-	X	X	3	1	1	1	X	-					
außerorts	1	-	1	-	-	-	1	-	1	-	-	-					
Personenkraftwagen	3 591	958	4 307	1 383	-16,6	-30,7	8 454	2 859	9 309	3 172	-9,2	-9,9					
innerorts	1 962	560	2 368	723	-17,1	-22,5	4 418	1 508	4 968	1 612	-11,1	-6,5					
außerorts	1 629	398	1 939	660	-16,0	-39,7	4 036	1 351	4 341	1 560	-7,0	-13,4					
darunter																	
18 bis u. 25 Jahre	613	181	831	275	-26,2	-34,2	1 648	629	1 858	708	-11,3	-11,2					
innerorts	276	102	392	133	-29,6	-23,3	733	302	845	328	-13,3	-7,9					
außerorts	337	79	439	142	-23,2	-44,4	915	327	1 013	380	-9,7	-13,9					
Wohnmobilen	2	-	6	1	X	X	8	-	6	4	X	X					
innerorts	1	-	1	-	-	-	2	-	1	2	X	X					
außerorts	1	-	5	1	X	X	6	-	5	2	X	X					
Bussen	46	3	49	7	-6,1	X	102	11	110	17	-7,3	-35,3					
innerorts	41	2	39	2	5,1	-	86	6	86	6	-	-					
außerorts	5	1	10	5	X	X	16	5	24	11	-33,3	X					
Güterkraftfahrzeugen	296	95	351	107	-15,7	-11,2	675	244	662	274	2,0	-10,9					
innerorts	114	24	120	39	-5,0	-38,5	253	69	240	89	5,4	-22,5					
außerorts	182	71	231	68	-21,2	4,4	422	175	422	185	-	-5,4					
darunter																	
Liefer- und Lastkraftwagen																	
mit zul. Gesamtgewicht bis																	
einschl. 3 500 kg ²⁾	117	36	135	45	-13,3	-20,0	275	92	280	103	-1,8	-10,7					
innerorts	50	11	68	22	-26,5	-50,0	122	37	141	49	-13,5	-24,5					
außerorts	67	25	67	23	-	8,7	153	55	139	54	10,1	1,9					
Liefer- und Lastkraftwagen																	
mit zul. Gesamtgewicht																	
über 3 500 kg ²⁾	94	27	107	22	-12,1	22,7	193	65	180	65	7,2	-					
innerorts	43	10	38	12	13,2	-16,7	82	20	70	27	17,1	-25,9					
außerorts	51	17	69	10	-26,1	70,0	111	45	110	38	0,9	18,4					
Sattelzugmaschinen	72	30	92	37	-21,7	-18,9	175	80	173	93	1,2	-14,0					
innerorts	17	3	11	4	54,5	X	38	11	24	10	58,3	10,0					
außerorts	55	27	81	33	-32,1	-18,2	137	69	149	83	-8,1	-16,9					
Landwirtschaftlichen																	
Zugmaschinen	7	4	12	5	X	X	17	4	34	10	-50,0	X					
innerorts	2	1	5	3	X	X	7	1	15	4	X	X					
außerorts	5	3	7	2	X	X	10	3	19	6	-47,4	X					
übrigen Kraftfahrzeugen	13	1	12	4	8,3	X	42	14	32	9	31,3	X					
innerorts	10	-	10	3	-	X	28	8	21	6	33,3	X					
außerorts	3	1	2	1	X	-	14	6	11	3	27,3	X					
Fahrer von																	
Kraftfahrzeugen zusammen	4 098	1 068	4 886	1 512	-16,1	-29,4	9 499	3 140	10 421	3 494	-8,8	-10,1					
innerorts	2 230	592	2 659	775	-16,1	-23,6	4 942	1 597	5 542	1 727	-10,8	-7,5					
außerorts	1 868	476	2 227	737	-16,1	-35,4	4 557	1 543	4 879	1 767	-6,6	-12,7					
darunter flüchtig	135	51	157	77	-14,0	-33,8	294	161	343	196	-14,3	-17,9					
innerorts	98	25	92	29	6,5	-13,8	202	68	212	89	-4,7	-23,6					
außerorts	37	26	65	48	-43,1	-45,8	92	93	131	107	-29,8	-13,1					

Noch: 6. An Straßenverkehrsunfällen beteiligte Fahrzeugführer und Fußgänger in Bayern

Art der Verkehrsbeteiligung Ortslage	Unfälle mit											
	Personen-	schwerw. Sach-	Personen-	schwerw. Sach-	Per-	schwerw. Sach-	Personen-	schwerw. Sach-	Personen-	schwerw. Sach-	Per-	schwerw. Sach-
	schaden	schaden ¹⁾	schaden	schaden ¹⁾	sonen-	schaden	schaden	schaden ¹⁾	schaden	schaden ¹⁾	sonen-	schaden
	Februar 2017		Februar 2016		Zu- bzw. Abnahme (-)		Januar - Februar 2017		Januar - Februar 2016		Zu- bzw. Abnahme (-)	
Anzahl		Anzahl		%		Anzahl		Anzahl		%		
Fahrer von												
Fahrrädern	472	1	457	3	3,3	X	736	1	946	4	-22,2	X
innerorts	445	1	427	2	4,2	X	700	1	886	2	-21,0	X
außerorts	27	-	30	1	-10,0	X	36	-	60	2	-40,0	X
und zwar												
Pedelecs	20	-	12	-	66,7	-	27	-	30	-	-10,0	-
innerorts	17	-	12	-	41,7	-	24	-	29	-	-17,2	-
außerorts	3	-	-	-	X	-	3	-	1	-	X	-
unter 15 Jahren	26	-	37	-	-29,7	-	43	-	65	-	-33,8	-
innerorts	25	-	35	-	-28,6	-	42	-	63	-	-33,3	-
außerorts	1	-	2	-	X	-	1	-	2	-	X	-
anderen Fahrzeugen	25	23	34	19	-26,5	21,1	54	34	61	41	-11,5	-17,1
innerorts	22	15	26	15	-15,4	-	40	21	45	31	-11,1	-32,3
außerorts	3	8	8	4	X	X	14	13	16	10	-12,5	30,0
Fußgänger	282	-	374	1	-24,6	X	608	1	789	1	-22,9	-
innerorts	268	-	352	1	-23,9	X	567	1	739	1	-23,3	-
außerorts	14	-	22	-	-36,4	-	41	-	50	-	-18,0	-
und zwar												
Fußgänger mit Sport-												
oder Spielgeräten	4	-	10	-	X	-	7	-	18	-	X	-
innerorts	4	-	10	-	X	-	7	-	16	-	X	-
außerorts	-	-	-	-	-	-	-	-	2	-	X	-
unter 15 Jahren	46	-	56	-	-17,9	-	90	-	123	-	-26,8	-
innerorts	46	-	56	-	-17,9	-	88	-	120	-	-26,7	-
außerorts	-	-	-	-	-	-	2	-	3	-	X	-
65 Jahre und mehr	84	-	81	-	3,7	-	164	1	188	-	-12,8	X
innerorts	82	-	76	-	7,9	-	157	1	179	-	-12,3	X
außerorts	2	-	5	-	X	-	7	-	9	-	X	-
Andere Personen	16	-	16	-	-	-	23	3	35	-	-34,3	X
innerorts	10	-	13	-	-23,1	-	17	-	29	-	-41,4	-
außerorts	6	-	3	-	X	-	6	3	6	-	-	X
Insgesamt	4 893	1 092	5 767	1 535	-15,2	-28,9	10 920	3 179	12 252	3 540	-10,9	-10,2
innerorts	2 975	608	3 477	793	-14,4	-23,3	6 266	1 620	7 241	1 761	-13,5	-8,0
außerorts	1 918	484	2 290	742	-16,2	-34,8	4 654	1 559	5 011	1 779	-7,1	-12,4
darunter:												
unter 15 Jahren	75	2	95	-	-21,1	X	136	2	190	-	-28,4	X
innerorts	73	2	93	-	-21,5	X	132	2	185	-	-28,6	X
außerorts	2	-	2	-	-	-	4	-	5	-	X	-
65 Jahre und mehr	696	115	654	136	6,4	-15,4	1 328	310	1 445	309	-8,1	0,3
innerorts	488	76	461	93	5,9	-18,3	902	192	1 017	190	-11,3	1,1
außerorts	208	39	193	43	7,8	-9,3	426	118	428	119	-0,5	-0,8

¹⁾ Schwerwiegender Unfall mit Sachschaden (im engeren Sinne). - ²⁾ Ohne Lastkraftwagen mit Tankauflage.

7. Straßenverkehrsunfälle und Verunglückte in Bayern im Februar 2017 nach Tagen

Tagesdatum Ortslage	Unfälle mit Personen- schaden	davon mit			Verunglückte			Unfälle mit schwer- wiegendem Sachschaden ¹⁾	Unfälle mit Personen- und schwer- wiegendem Sachschaden ¹⁾
		Getöteten	Schwer- verletzten	Leicht- verletzten	Getötete	Schwer- verletzte	Leicht- verletzte		
Innerorts									
1. Mittwoch	57	-	9	48	-	10	54	14	71
2. Donnerstag	76	-	2	74	-	2	91	15	91
3. Freitag	72	-	9	63	-	9	76	15	87
4. Samstag	64	-	12	52	-	13	82	20	84
5. Sonntag	32	-	7	25	-	7	31	5	37
6. Montag	47	-	9	38	-	9	41	14	61
7. Dienstag	51	-	10	41	-	10	49	11	62
8. Mittwoch	53	1	4	48	1	4	69	11	64
9. Donnerstag	47	-	3	44	-	3	53	5	52
10. Freitag	37	2	7	28	2	7	39	13	50
11. Samstag	58	-	9	49	-	9	69	15	73
12. Sonntag	13	-	2	11	-	2	15	7	20
13. Montag	60	-	8	52	-	8	62	8	68
14. Dienstag	80	2	9	69	3	9	98	12	92
15. Mittwoch	81	1	14	66	1	14	78	8	89
16. Donnerstag	68	-	5	63	-	5	76	10	78
17. Freitag	85	3	13	69	3	13	85	24	109
18. Samstag	32	-	2	30	-	2	36	16	48
19. Sonntag	31	-	2	29	-	3	38	7	38
20. Montag	64	-	12	52	-	13	60	9	73
21. Dienstag	60	-	8	52	-	8	58	11	71
22. Mittwoch	51	-	6	45	-	6	58	9	60
23. Donnerstag	53	-	9	44	-	9	56	10	63
24. Freitag	60	-	8	52	-	9	68	15	75
25. Samstag	63	-	4	59	-	4	72	7	70
26. Sonntag	23	-	3	20	-	3	22	5	28
27. Montag	49	1	3	45	1	3	56	4	53
28. Dienstag	43	-	4	39	-	4	46	13	56
Zusammen	1 510	10	193	1 307	11	198	1 638	313	1 823
Außerorts, einschließlich Autobahn									
1. Mittwoch	41	-	10	31	-	11	50	11	52
2. Donnerstag	37	-	5	32	-	5	47	9	46
3. Freitag	33	1	6	26	1	8	42	14	47
4. Samstag	39	1	7	31	1	8	53	14	53
5. Sonntag	42	1	14	27	1	17	48	7	49
6. Montag	34	-	5	29	-	6	46	10	44
7. Dienstag	32	1	7	24	1	10	44	6	38
8. Mittwoch	23	-	5	18	-	6	24	7	30
9. Donnerstag	30	-	10	20	-	13	43	9	39
10. Freitag	41	-	4	37	-	4	54	6	47
11. Samstag	29	2	3	24	2	3	52	9	38
12. Sonntag	26	1	6	19	1	7	32	2	28
13. Montag	40	1	6	33	2	9	53	11	51
14. Dienstag	40	3	9	28	3	16	49	7	47
15. Mittwoch	41	1	6	34	1	9	60	11	52
16. Donnerstag	46	1	10	35	1	13	65	10	56
17. Freitag	79	2	18	59	2	18	100	25	104
18. Samstag	33	-	7	26	-	8	49	17	50
19. Sonntag	31	1	7	23	1	13	53	7	38
20. Montag	39	2	7	30	2	7	48	8	47
21. Dienstag	31	-	5	26	-	7	41	7	38
22. Mittwoch	25	2	6	17	2	8	26	8	33
23. Donnerstag	33	-	7	26	-	7	53	5	38
24. Freitag	41	-	4	37	-	4	57	18	59
25. Samstag	31	1	4	26	1	4	45	5	36
26. Sonntag	20	-	7	13	-	9	16	10	30
27. Montag	37	2	6	29	2	9	42	4	41
28. Dienstag	30	-	3	27	-	3	34	21	51
Zusammen	1 004	23	194	787	24	242	1 326	278	1 282

¹⁾ Schwerwiegender Unfall mit Sachschaden (im engeren Sinne).

Noch: 7. Straßenverkehrsunfälle und Verunglückte in Bayern im Februar 2017 nach Tagen

Tagesdatum Ortslage	Unfälle mit Personen- schaden	davon mit			Verunglückte			Unfälle mit schwer- wichtigem Sachschaden ¹⁾	Unfälle mit Personen- und schwer- wichtigem Sachschaden ¹⁾
		Getöteten	Schwer- verletzten	Leicht- verletzten	Getötete	Schwer- verletzte	Leicht- verletzte		
Innerorts und außerorts zusammen									
1. Mittwoch	98	-	19	79	-	21	104	25	123
2. Donnerstag	113	-	7	106	-	7	138	24	137
3. Freitag	105	1	15	89	1	17	118	29	134
4. Samstag	103	1	19	83	1	21	135	34	137
5. Sonntag	74	1	21	52	1	24	79	12	86
6. Montag	81	-	14	67	-	15	87	24	105
7. Dienstag	83	1	17	65	1	20	93	17	100
8. Mittwoch	76	1	9	66	1	10	93	18	94
9. Donnerstag	77	-	13	64	-	16	96	14	91
10. Freitag	78	2	11	65	2	11	93	19	97
11. Samstag	87	2	12	73	2	12	121	24	111
12. Sonntag	39	1	8	30	1	9	47	9	48
13. Montag	100	1	14	85	2	17	115	19	119
14. Dienstag	120	5	18	97	6	25	147	19	139
15. Mittwoch	122	2	20	100	2	23	138	19	141
16. Donnerstag	114	1	15	98	1	18	141	20	134
17. Freitag	164	5	31	128	5	31	185	49	213
18. Samstag	65	-	9	56	-	10	85	33	98
19. Sonntag	62	1	9	52	1	16	91	14	76
20. Montag	103	2	19	82	2	20	108	17	120
21. Dienstag	91	-	13	78	-	15	99	18	109
22. Mittwoch	76	2	12	62	2	14	84	17	93
23. Donnerstag	86	-	16	70	-	16	109	15	101
24. Freitag	101	-	12	89	-	13	125	33	134
25. Samstag	94	1	8	85	1	8	117	12	106
26. Sonntag	43	-	10	33	-	12	38	15	58
27. Montag	86	3	9	74	3	12	98	8	94
28. Dienstag	73	-	7	66	-	7	80	34	107
Insgesamt	2 514	33	387	2 094	35	440	2 964	591	3 105
darunter auf Autobahnen									
1. Mittwoch	2	-	1	1	-	1	1	4	6
2. Donnerstag	8	-	-	8	-	-	11	2	10
3. Freitag	5	-	1	4	-	2	6	2	7
4. Samstag	11	-	2	9	-	3	18	4	15
5. Sonntag	5	-	2	3	-	2	6	-	5
6. Montag	8	-	-	8	-	-	15	2	10
7. Dienstag	9	-	1	8	-	3	13	3	12
8. Mittwoch	9	-	2	7	-	2	10	3	12
9. Donnerstag	3	-	1	2	-	1	3	4	7
10. Freitag	11	-	-	11	-	-	16	1	12
11. Samstag	9	-	-	9	-	-	22	6	15
12. Sonntag	7	-	2	5	-	3	13	-	7
13. Montag	6	-	2	4	-	2	6	3	9
14. Dienstag	8	-	2	6	-	3	11	2	10
15. Mittwoch	8	-	2	6	-	4	13	3	11
16. Donnerstag	12	-	3	9	-	4	21	6	18
17. Freitag	13	-	1	12	-	1	22	3	16
18. Samstag	3	-	-	3	-	-	8	5	8
19. Sonntag	7	1	-	6	1	1	17	2	9
20. Montag	14	1	3	10	1	3	15	2	16
21. Dienstag	3	-	-	3	-	-	3	3	6
22. Mittwoch	6	-	-	6	-	-	7	2	8
23. Donnerstag	7	-	1	6	-	1	10	1	8
24. Freitag	7	-	1	6	-	1	7	10	17
25. Samstag	10	-	-	10	-	-	19	1	11
26. Sonntag	3	-	-	3	-	-	3	4	7
27. Montag	4	-	2	2	-	2	3	2	6
28. Dienstag	5	-	-	5	-	-	6	9	14
Zusammen	203	2	29	172	2	39	305	89	292

¹⁾ Schwerwiegender Unfall mit Sachschaden (im engeren Sinne).

8. Getötete und Verletzte im Straßenverkehr in

Im Alter von ... bis unter ... Jahren Geschlecht	Getötete						Schwerverletzte					
	Februar		Zu- bzw. Abnah- me (-)	Januar - Februar		Zu- bzw. Abnah- me (-)	Februar		Zu- bzw. Abnah- me (-)	Januar - Februar		Zu- bzw. Abnah- me (-)
	2017	2016		2017	2016		2017	2016		2017	2016	
	Anzahl		%	Anzahl		%	Anzahl		%	Anzahl		%
unter 15	-	-	-	1	-	X	17	21	-19,0	33	52	-36,5
männlich	-	-	-	-	-	-	11	12	-8,3	19	25	-24,0
weiblich	-	-	-	1	-	X	6	9	X	14	27	-48,1
15 - 18	-	1	X	4	3	X	13	30	-56,7	25	61	-59,0
männlich	-	-	-	-	-	-	7	18	X	15	37	-59,5
weiblich	-	1	X	4	3	X	6	12	X	10	24	-58,3
18 - 21	3	-	X	7	9	X	26	59	-55,9	76	109	-30,3
männlich	3	-	X	4	6	X	17	37	-54,1	39	61	-36,1
weiblich	-	-	-	3	3	-	9	22	X	37	48	-22,9
21 - 25	4	1	X	8	5	X	36	46	-21,7	89	96	-7,3
männlich	4	1	X	8	3	X	21	29	-27,6	46	55	-16,4
weiblich	-	-	-	-	2	X	15	17	-11,8	43	41	4,9
25 - 30	-	2	X	3	3	-	28	40	-30,0	79	85	-7,1
männlich	-	2	X	2	2	-	20	26	-23,1	55	47	17,0
weiblich	-	-	-	1	1	-	8	14	X	24	38	-36,8
30 - 35	1	4	X	2	9	X	30	28	7,1	70	51	37,3
männlich	1	3	X	2	7	X	20	16	25,0	38	29	31,0
weiblich	-	1	X	-	2	X	10	12	-16,7	32	22	45,5
35 - 40	1	1	-	3	1	X	18	37	-51,4	50	80	-37,5
männlich	1	1	-	3	1	X	14	26	-46,2	30	55	-45,5
weiblich	-	-	-	-	-	-	4	11	X	20	25	-20,0
40 - 45	1	5	X	3	7	X	21	43	-51,2	56	92	-39,1
männlich	1	5	X	3	6	X	14	19	-26,3	31	51	-39,2
weiblich	-	-	-	-	1	X	7	24	X	25	41	-39,0
45 - 50	2	3	X	8	10	X	29	36	-19,4	67	84	-20,2
männlich	2	3	X	5	6	X	15	17	-11,8	43	44	-2,3
weiblich	-	-	-	3	4	X	14	19	-26,3	24	40	-40,0
50 - 55	-	1	X	1	4	X	40	58	-31,0	90	105	-14,3
männlich	-	1	X	1	3	X	25	33	-24,2	53	63	-15,9
weiblich	-	-	-	-	1	X	15	25	-40,0	37	42	-11,9
55 - 60	1	2	X	4	4	-	37	47	-21,3	81	93	-12,9
männlich	-	1	X	3	1	X	27	23	17,4	49	47	4,3
weiblich	1	1	-	1	3	X	10	24	-58,3	32	46	-30,4
60 - 65	2	1	X	3	4	X	24	32	-25,0	52	73	-28,8
männlich	2	1	X	2	3	X	13	19	-31,6	26	40	-35,0
weiblich	-	-	-	1	1	-	11	13	-15,4	26	33	-21,2
65 - 70	3	3	-	6	4	X	27	22	22,7	52	48	8,3
männlich	1	2	X	2	3	X	13	13	-	30	26	15,4
weiblich	2	1	X	4	1	X	14	9	X	22	22	-
70 - 75	4	1	X	6	6	-	36	31	16,1	66	67	-1,5
männlich	1	1	-	1	4	X	16	16	-	32	38	-15,8
weiblich	3	-	X	5	2	X	20	15	33,3	34	29	17,2
75 und mehr	13	7	X	16	18	-11,1	58	54	7,4	124	135	-8,1
männlich	6	4	X	8	12	X	26	22	18,2	54	64	-15,6
weiblich	7	3	X	8	6	X	32	32	-	70	71	-1,4
Zusammen	35	32	9,4	75	87	-13,8	440	584	-24,7	1 010	1 231	-18,0
männlich	22	25	-12,0	44	57	-22,8	259	326	-20,6	560	682	-17,9
weiblich	13	7	X	31	30	3,3	181	258	-29,8	450	549	-18,0
Ohne Angabe	-	-	-	-	-	-	-	-	-	-	-	-
Insgesamt	35	32	9,4	75	87	-13,8	440	584	-24,7	1 010	1 231	-18,0

Bayern nach Altersgruppen und Geschlecht

Leichtverletzte						Verunglückte insgesamt						Im Alter von ... bis unter ... Jahren ----- Geschlecht
Februar		Zu- bzw. Abnah- me (-)	Januar - Februar		Zu- bzw. Abnah- me (-)	Februar		Zu- bzw. Abnah- me (-)	Januar - Februar		Zu- bzw. Abnah- me (-)	
2017	2016		2017	2016		2017	2016		2017	2016		
Anzahl	%	Anzahl	%	Anzahl	%	Anzahl	%	Anzahl	%			
162	190	-14,7	382	393	-2,8	179	211	-15,2	416	445	-6,5 unter 15
86	97	-11,3	213	195	9,2	97	109	-11,0	232	220	5,5 männlich
76	93	-18,3	169	198	-14,6	82	102	-19,6	184	225	-18,2 weiblich
119	130	-8,5	246	264	-6,8	132	161	-18,0	275	328	-16,2 15 - 18
59	65	-9,2	113	138	-18,1	66	83	-20,5	128	175	-26,9 männlich
60	65	-7,7	133	126	5,6	66	78	-15,4	147	153	-3,9 weiblich
261	329	-20,7	670	740	-9,5	290	388	-25,3	753	858	-12,2 18 - 21
130	158	-17,7	301	362	-16,9	150	195	-23,1	344	429	-19,8 männlich
131	171	-23,4	369	378	-2,4	140	193	-27,5	409	429	-4,7 weiblich
251	334	-24,9	692	802	-13,7	291	381	-23,6	789	903	-12,6 21 - 25
123	181	-32,0	334	407	-17,9	148	211	-29,9	388	465	-16,6 männlich
128	153	-16,3	358	395	-9,4	143	170	-15,9	401	438	-8,4 weiblich
319	373	-14,5	729	842	-13,4	347	415	-16,4	811	930	-12,8 25 - 30
167	179	-6,7	362	401	-9,7	187	207	-9,7	419	450	-6,9 männlich
152	194	-21,6	367	441	-16,8	160	208	-23,1	392	480	-18,3 weiblich
257	297	-13,5	617	650	-5,1	288	329	-12,5	689	710	-3,0 30 - 35
138	155	-11,0	333	327	1,8	159	174	-8,6	373	363	2,8 männlich
119	142	-16,2	284	323	-12,1	129	155	-16,8	316	347	-8,9 weiblich
206	270	-23,7	518	560	-7,5	225	308	-26,9	571	641	-10,9 35 - 40
112	138	-18,8	271	285	-4,9	127	165	-23,0	304	341	-10,9 männlich
94	132	-28,8	247	275	-10,2	98	143	-31,5	267	300	-11,0 weiblich
204	218	-6,4	491	526	-6,7	226	266	-15,0	550	625	-12,0 40 - 45
108	99	9,1	255	250	2,0	123	123	-	289	307	-5,9 männlich
96	119	-19,3	236	276	-14,5	103	143	-28,0	261	318	-17,9 weiblich
269	324	-17,0	579	658	-12,0	300	363	-17,4	654	752	-13,0 45 - 50
129	171	-24,6	294	342	-14,0	146	191	-23,6	342	392	-12,8 männlich
140	153	-8,5	285	316	-9,8	154	172	-10,5	312	360	-13,3 weiblich
242	276	-12,3	559	604	-7,5	282	335	-15,8	650	713	-8,8 50 - 55
130	130	-	299	291	2,7	155	164	-5,5	353	357	-1,1 männlich
112	146	-23,3	260	313	-16,9	127	171	-25,7	297	356	-16,6 weiblich
211	224	-5,8	463	451	2,7	249	273	-8,8	548	548	- 55 - 60
102	116	-12,1	234	226	3,5	129	140	-7,9	286	274	4,4 männlich
109	108	0,9	229	225	1,8	120	133	-9,8	262	274	-4,4 weiblich
123	141	-12,8	280	301	-7,0	149	174	-14,4	335	378	-11,4 60 - 65
61	70	-12,9	141	142	-0,7	76	90	-15,6	169	185	-8,6 männlich
62	71	-12,7	139	159	-12,6	73	84	-13,1	166	193	-14,0 weiblich
102	99	3,0	199	224	-11,2	132	124	6,5	257	276	-6,9 65 - 70
54	47	14,9	103	106	-2,8	68	62	9,7	135	135	- männlich
48	52	-7,7	96	118	-18,6	64	62	3,2	122	141	-13,5 weiblich
82	81	1,2	145	172	-15,7	122	113	8,0	217	245	-11,4 70 - 75
41	44	-6,8	71	94	-24,5	58	61	-4,9	104	136	-23,5 männlich
41	37	10,8	74	78	-5,1	64	52	23,1	113	109	3,7 weiblich
155	142	9,2	306	313	-2,2	226	203	11,3	446	466	-4,3 75 und mehr
81	73	11,0	161	156	3,2	113	99	14,1	223	232	-3,9 männlich
74	69	7,2	145	157	-7,6	113	104	8,7	223	234	-4,7 weiblich
2 963	3 428	-13,6	6 876	7 500	-8,3	3 438	4 044	-15,0	7 961	8 818	-9,7 Zusammen
1 521	1 723	-11,7	3 485	3 722	-6,4	1 802	2 074	-13,1	4 089	4 461	-8,3 männlich
1 442	1 705	-15,4	3 391	3 778	-10,2	1 636	1 970	-17,0	3 872	4 357	-11,1 weiblich
1	1	-	1	5	X	1	1	-	1	5	X Ohne Angabe
2 964	3 429	-13,6	6 877	7 505	-8,4	3 439	4 045	-15,0	7 962	8 823	-9,8	Insgesamt

9. Straßenverkehrsunfälle und Verunglückte in Bayern nach Unfalltypen

Unfalltyp Ortslage	2017				2016				Zu- bzw. Abnahme (-)			
	Unfälle mit Personen- schaden	Verunglückte			Unfälle mit Personen- schaden	Verunglückte			Unfälle mit Personen- schaden	Getötete	Schwer- verletzte	Leicht- verletzte
		Getötete	Schwer- verletzte	Leicht- verletzte		Getötete	Schwer- verletzte	Leicht- verletzte				
	Anzahl								%			

Februar

Fahrunfall	463	8	126	440	585	11	161	566	-20,9	X	-21,7	-22,3
innerorts	167	3	34	152	186	2	46	183	-10,2	X	-26,1	-16,9
außerorts	296	5	92	288	399	9	115	383	-25,8	X	-20,0	-24,8
Abbiege-Unfall	311	2	52	397	380	-	69	444	-18,2	X	-24,6	-10,6
innerorts	219	1	34	252	279	-	43	297	-21,5	X	-20,9	-15,2
außerorts	92	1	18	145	101	-	26	147	-8,9	X	-30,8	-1,4
Einbiegen/Kreuzenunfall	539	3	74	670	625	3	88	810	-13,8	-	-15,9	-17,3
innerorts	392	-	35	456	461	1	54	561	-15,0	X	-35,2	-18,7
außerorts	147	3	39	214	164	2	34	249	-10,4	X	14,7	-14,1
Überschreitenunfall	120	8	30	96	176	5	49	135	-31,8	X	-38,8	-28,9
innerorts	116	5	29	92	171	3	47	134	-32,2	X	-38,3	-31,3
außerorts	4	3	1	4	5	2	2	1	X	X	X	X
Unfall durch ruhenden Verkehr	45	1	4	42	38	-	5	38	18,4	X	X	10,5
innerorts	42	-	4	40	38	-	5	38	10,5	-	X	5,3
außerorts	3	1	-	2	-	-	-	-	X	X	-	X
Unfall im Längsverkehr	692	8	93	1 003	771	8	133	1 063	-10,2	-	-30,1	-5,6
innerorts	315	-	18	414	343	-	24	447	-8,2	-	-25,0	-7,4
außerorts	377	8	75	589	428	8	109	616	-11,9	-	-31,2	-4,4
Sonstiger Unfall	344	5	61	316	397	5	79	373	-13,4	-	-22,8	-15,3
innerorts	259	2	44	232	272	2	48	243	-4,8	-	-8,3	-4,5
außerorts	85	3	17	84	125	3	31	130	-32,0	-	-45,2	-35,4
Insgesamt	2 514	35	440	2 964	2 972	32	584	3 429	-15,4	9,4	-24,7	-13,6
innerorts	1 510	11	198	1 638	1 750	8	267	1 903	-13,7	X	-25,8	-13,9
außerorts	1 004	24	242	1 326	1 222	24	317	1 526	-17,8	-	-23,7	-13,1

Januar - Februar

Fahrunfall	1 366	22	331	1 393	1 510	29	391	1 533	-9,5	-24,1	-15,3	-9,1
innerorts	398	5	71	388	445	3	100	444	-10,6	X	-29,0	-12,6
außerorts	968	17	260	1 005	1 065	26	291	1 089	-9,1	-34,6	-10,7	-7,7
Abbiege-Unfall	620	3	98	830	777	1	139	948	-20,2	X	-29,5	-12,4
innerorts	428	2	58	517	572	-	85	622	-25,2	X	-31,8	-16,9
außerorts	192	1	40	313	205	1	54	326	-6,3	-	-25,9	-4,0
Einbiegen/Kreuzenunfall	1 124	7	157	1 390	1 270	9	170	1 644	-11,5	X	-7,6	-15,5
innerorts	806	1	73	954	935	4	97	1 134	-13,8	X	-24,7	-15,9
außerorts	318	6	84	436	335	5	73	510	-5,1	X	15,1	-14,5
Überschreitenunfall	262	10	70	219	372	9	113	274	-29,6	X	-38,1	-20,1
innerorts	251	6	66	209	360	6	106	271	-30,3	-	-37,7	-22,9
außerorts	11	4	4	10	12	3	7	3	-8,3	X	X	X
Unfall durch ruhenden Verkehr	84	1	9	90	79	-	14	76	6,3	X	X	18,4
innerorts	74	-	7	80	76	-	14	73	-2,6	-	X	9,6
außerorts	10	1	2	10	3	-	-	3	X	X	X	X
Unfall im Längsverkehr	1 583	24	215	2 325	1 654	27	253	2 302	-4,3	-11,1	-15,0	1,0
innerorts	723	-	46	989	751	2	53	979	-3,7	X	-13,2	1,0
außerorts	860	24	169	1 336	903	25	200	1 323	-4,8	-4,0	-15,5	1,0
Sonstiger Unfall	678	8	130	630	764	12	151	728	-11,3	X	-13,9	-13,5
innerorts	500	4	90	454	533	5	94	489	-6,2	X	-4,3	-7,2
außerorts	178	4	40	176	231	7	57	239	-22,9	X	-29,8	-26,4
Insgesamt	5 717	75	1 010	6 877	6 426	87	1 231	7 505	-11,0	-13,8	-18,0	-8,4
innerorts	3 180	18	411	3 591	3 672	20	549	4 012	-13,4	-10,0	-25,1	-10,5
außerorts	2 537	57	599	3 286	2 754	67	682	3 493	-7,9	-14,9	-12,2	-5,9

Art der Verkehrsbeteiligung*)

Ab Januar 2014

Anmerkung:

Die Erläuterungen beschreiben die typische/aktuelle Zuordnung zu den Verkehrsbeteiligungsarten. Andere nicht aufgeführte, z.B. ältere Kraftfahrzeuge sind sinngemäß bzw. entsprechend ihrer Zulassung zuzuordnen.

Schlüssel- Art der Verkehrsbeteiligung mit Erläuterungen
Nr.:

Zulassungsfreie Krafräder mit Versicherungskennzeichen

- 01 Kleinkraftrad** mit Versicherungskennzeichen
2-rädrig (Moped, Mokick, Roller, Fahrzeugklasse L1e)
mit einem Hubraum von nicht mehr als 50 cm³ und einer Höchstgeschwindigkeit bis 45
bzw. bis 50 km/h
- 02 Mofa 25**, Fahrrad mit Hilfsmotor (einschl. Leichtmofas) mit einem Hubraum bis 50 cm³
und einer Höchstgeschwindigkeit bis 25 km/h
- 03 E-Bikes**
Fahrrad mit Trethilfe und einem elektromotorischen Antrieb, mit dessen Unterstützung
auch eine Fahrgeschwindigkeit zwischen 25 und 45 km/h erreicht werden kann.
- 04 Leichtes drei- und vierrädriges Kraftfahrzeug**
3-rädrig (Fahrzeugklasse L2e)
4-rädrig unter 350 kg Leermasse, bis 45 km/h und bis 50 cm³ (L6e)

Zulassungspflichtige/-freie Krafräder mit amtlichen Kennzeichen

- 11 Krafttrad** (Fahrzeugklasse L3e, L4e)
Motorrad mit einem Hubraum über 125 cm³ oder einer Nennleistung von mehr als 11
kW
- 12 Leichtkrafttrad**
(Motorrad, Motorroller, Fahrzeugklasse L3e und L4e jeweils mit Aufbauart B) über 50
bis 125 cm³ Hubraum und einer Nennleistung von nicht mehr als 11 kW
- 13 Drei- und leichtes vierrädriges Kraftfahrzeug** (Fahrzeugklasse L5e, L7e)
- 3-rädrig (über 50 cm³ und/oder über 45 km/h, Klasse L5e)
- 4-rädrig zur Personenbeförderung (bis 400 kg Leermasse und bis 15 kW, Klasse L7e)
- 4-rädrig zur Güterbeförderung (bis 550 kg Leermasse und bis 15 kW, Klasse L7e)
- 15 Kraftroller /Motorroller** (Fahrzeugklasse L3e, L4e)
mit einem Hubraum über 125 cm³ oder einer Nennleistung von mehr als 11 kW

Schlüssel-
Nr.: Art der Verkehrsbeteiligung mit Erläuterungen

21 **Personenkraftwagen** mit höchstens 9 Sitzplätzen (einschl. Fahrersitz)
Fahrzeugklasse M1, M1G mit Ausnahme der Aufbauarten SA, SC, SD
Mit Anhänger: Bitte Feld **Zusatzsignatur** ausfüllen

22 **Wohnmobil**
Mit Anhänger: Bitte Feld **Zusatzsignatur** ausfüllen

Busse

31 **Kraftomnibus, a.n.g.** auch mit Anhänger
Nicht an Oberleitungen gebundenes Kraftfahrzeug zur Personenbeförderung mit **mehr**
als 9 Sitzplätzen (einschl. Fahrersitz), die nicht den Schlüsselnummern 32 bis 34
zugeordnet werden können.

32 **Reisebus**
Bus, der im Gelegenheitsverkehr (Ausflugsfahrten, Ferienzweckreisen,
Mietomnibusverkehr) eingesetzt ist.

33 **Linienbus**
Bus, der auf einer zwischen bestimmten Ausgangs- und Endpunkten eingerichteten
regelmäßigen Verkehrsverbindung eingesetzt ist.

34 **Schulbus**
Bus, der besonders für die Schülerbeförderung eingesetzt ist und an der Stirn- und
Rückseite entsprechend gekennzeichnet ist.

35 **Oberleitungsomnibus**, auch mit Anhänger.

Güterkraftfahrzeuge

Liefer- und Lastkraftwagen, auch Dreiradkraftfahrzeug
das ausschließlich oder hauptsächlich der Beförderung von Gütern dient. (Fahrzeuge
mit Spezialaufbauten, wie z.B. Viehtransportwagen, Silofahrzeuge,
Mannschaftstransportwagen unter Schlüssel Nr. 58 und 59)

mit einem Gesamtgewicht bis einschließlich 3,5 t

40 o h n e Anhänger

42 m i t Anhänger

mit einem Gesamtgewicht über 3,5 t

44 o h n e Anhänger

46 m i t Anhänger

Liefer- und Lastkraftwagen mit Tankauflagen

Normaler Lastkraftwagen, bei dem auf der Ladefläche ein Behälter für gefährliche
Güter z.B. brennbare Flüssigkeiten, Gase, giftige oder ätzende Stoffe aufgelegt ist
(ohne Tankkraftwagen Schlüssel Nr. 57 oder 58):

43 o h n e Anhänger

48 m i t Anhänger

51 **Sattelzugmaschine**, auch mit Auflieger (Einschließlich Auflieger mit Spezialaufbau,
aber ohne Auflieger als Tankwagen).

52 **Sattelzugmaschine** mit Auflieger als Tankwagen
bei der der Auflieger zur Beförderung von gefährlichen Gütern wie z.B. brennbaren
Flüssigkeiten, Gasen, giftigen oder ätzenden Stoffen dient.

- Schlüssel-
Nr.: Art der Verkehrsbeteiligung mit Erläuterungen
- 54** **Andere Zugmaschine**, auch mit Anhänger, ohne die mit Tankwagen.
- 55** **Andere Zugmaschine** mit Tankwagen zur Beförderung von gefährlichen Gütern wie z.B. brennbaren Flüssigkeiten, Gasen, giftigen oder ätzenden Stoffen.
- 57** **Tankkraftwagen** zur Beförderung von gefährlichen Gütern wie z.B. brennbaren Flüssigkeiten, Gasen, giftigen oder ätzenden Stoffen.
- 58** **Lastkraftwagen mit Spezialaufbau**, wie Milchtankkraftwagen oder andere Tankkraftwagen als die unter Schlüssel Nr. 57 genannten, Silofahrzeuge, Viehtransportwagen, Langmaterialfahrzeuge, Betontransport- und Liefermischer, Kraftfahrzeugtransportwagen usw.
- 53** **Landwirtschaftliche Zugmaschine**, auch mit Anhänger
(Fahrzeugklasse T1, T2, T3)
- 59** **Übrige Kraftfahrzeuge**,
wie z.B. Fahrzeugklasse M1 und M1G mit Aufbauarten SC oder SD, Krankenkraftwagen, Feuerwehrfahrzeuge, Straßenreinigungsfahrzeuge, Müllwagen, Kanalreinigungs- und Schlammsaugwagen, Steigleitern, Abschlepp- und Kranwagen, Hub- und Gabelstapler, Bagger, Lader, Arbeitsmaschinen für Bodenbearbeitung, Straßenbau und -erhalt, Geräteträger für Land- und Forstwirtschaft, Prüf-, Mess-, Registrier-, Funk- und Fernmeldewagen, Werkstattwagen, Verkaufs- und Ausstellungswagen, Bestattungswagen, Krankenfahrstühle, Elektronische Mobilitätshilfen („Segways“) usw.
Pkw mit Wohnwagen siehe Schlüssel Nr. 21
- 61** **Straßenbahn** (Schienenfahrzeug)
- 62** **Eisenbahn** (Schienenfahrzeug), die mit Straßenbenutzern kollidierte.
- 71** **Fahrrad**
Nur wenn Personen auf dem Fahrrad fahren. Unabhängig von der Verkehrsfläche
- 72** **Pedelec**
Fahrrad mit Treithilfe und einem elektromotorischen Hilfsantrieb mit einer maximalen Nenndauerleistung von 0,25 kW, dessen Unterstützung sich mit zunehmender Fahrgeschwindigkeit progressiv verringert und spätestens beim Erreichen von 25 km/h unterbrochen wird.
Fahrräder mit Elektroantrieb und Kfz-Kennzeichen siehe Schlüssel Nr. 03 (E-Bikes)
- 81** **Fußgänger**
Hierzu zählen auch Fußgänger mit Hunden oder Kinderwagen, Fahrräder schiebende Personen sowie Kinder in Kinderwagen, spielende Kinder
Nicht als Fußgänger zu zählende Unfallbeteiligte siehe Schlüssel Nr. 93
- 84** **Fußgänger mit Sport- oder Spielgerät**
Inline-Skater, Kickboarder, Skateboarder, Rollschuhfahrer, Skiläufer, Kinderdreiräder usw.

Schlüssel-
Nr.: Art der Verkehrsbeteiligung mit Erläuterungen

82 Handwagen, Handkarren

83 Tierführer / Treiber, die selbst oder deren Tiere in einen Unfall verwickelt sind

91 Bespannte Fuhrwerke

92 Sonstige und unbekannte Fahrzeuge

Hierzu zählen alle übrigen Fahrzeuge, auch solche mit eigenem Antrieb, aber ohne amtliches Kennzeichen. Eine Zuordnung zu dieser Position erfolgt ferner, wenn bei einem Unfall die genaue Art des Fahrzeuges wegen Unfallflucht nicht festgestellt werden kann.

93 Andere Personen

Zu Fuß Gehende, die durch ihr besonderes Verhalten bzw. verkehrsrechtliche Vorschriften sich vom normalen Fußgänger unterscheiden, wie z.B.: Straßenarbeiter, Polizeibeamte bei der Verkehrsregelung oder Unfallaufnahme, Marschkolonnen, Lastenträger. Außerdem sind hier Reiter aufzuführen sowie solche Personen, die - ohne Straßenbenutzer gewesen zu sein – unmittelbar unfallbeteiligt waren. Personen, die mit dem Fahrzeug noch in direkter Verbindung stehen, wie z.B. der entladende Fahrer eines Lastkraftwagens, der sein Fahrzeug schiebende Fahrzeugführer - Fahrräder ausgenommen-, sind nicht als "Fußgänger" oder "Andere Personen" nachzuweisen. In solchen Fällen ist das Fahrzeug (Fahrzeugführer) Unfallbeteiligter.

*) Sofern nicht separat angegeben werden Fahrzeuge mit Anhängern oder Beiwagen nach dem Zugfahrzeug eingeteilt.

Aktuelle
Veröffentlichungen
unter
q.bayern.de/webshop



Statistisches Jahrbuch für Bayern 2016

Das Statistische Jahrbuch für Bayern ist das Standardwerk der amtlichen Statistik in Bayern seit 1894. Umfassend und informativ bietet es jährlich die aktuellsten Statistikdaten über Land, Leben, Leute, Politik, Wissenschaft und Wirtschaft in Bayern an.

Auf über 600 Seiten enthält es die wichtigsten Ergebnisse aller amtlichen Statistiken – in Form von Tabellen, Graphiken oder Karten – zum Teil mit langjährigen Vergleichsdaten und Zeitreihen. Ebenso werden ausgewählte wichtige Strukturdaten für Regierungsbezirke, kreisfreie Städte und Landkreise sowie Regionen Bayerns, aber auch für alle Bundesländer und die EU-Mitgliedstaaten dargestellt. Daten aus Statistiken anderer Dienststellen und Organisationen vervollständigen das Angebot.



Preise

Buch 39,00 € | DVD (PDF) 12,00 € | Buch+DVD 46,00 € | Datei (PDF) 12,00 €



Bayern Daten 2016

Die Bayern Daten sind ein kleiner Auszug aus dem Statistischen Jahrbuch. Auf ca. 30 Seiten sind die wichtigsten bayerischen Strukturdaten aus Wirtschaft, Gesellschaft und Politik in Tabellen und Grafiken dargestellt.

Preise

Heft 0,55 € | Datei kostenlos

Bayerisches Landesamt für Statistik – Vertrieb, St.-Martin-Straße 47, 81541 München
Telefon 089 2119-3205, 0911 98208-6270 | Telefax 089 2119-3457 | vertrieb@statistik.bayern.de