



Statistische Berichte

# Straßenverkehrsunfälle in Bayern im März 2017



H 1 1 m 3/2017  
Hrsg. im Juli 2017  
Bestellnr. H1101C 201703

## Zeichenerklärung

- 0 mehr als nichts, aber weniger als die Hälfte der kleinsten in der Tabelle nachgewiesenen Einheit
- nichts vorhanden oder keine Veränderung
- / keine Angaben, da Zahlen nicht sicher genug
- Zahlenwert unbekannt, geheimzuhalten oder nicht rechenbar
- ... Angabe fällt später an
- X Tabellenfach gesperrt, da Aussage nicht sinnvoll
- ( ) Nachweis unter dem Vorbehalt, dass der Zahlenwert erhebliche Fehler aufweisen kann
- p vorläufiges Ergebnis
- r berichtigtes Ergebnis
- s geschätztes Ergebnis
- D Durchschnitt
- ≙ entspricht

## Auf- und Abrunden

Im Allgemeinen ist ohne Rücksicht auf die Endsummen auf- bzw. abgerundet worden. Deshalb können sich bei der Summierung von Einzelangaben geringfügige Abweichungen zu den ausgewiesenen Endsummen ergeben. Bei der Aufgliederung der Gesamtheit in Prozent kann die Summe der Einzelwerte wegen Rundens vom Wert 100 % abweichen. Eine Abstimmung auf 100 % erfolgt im Allgemeinen nicht.

## Publikationsservice

Das Bayerische Landesamt für Statistik veröffentlicht jährlich über 400 Publikationen. Das aktuelle Veröffentlichungsverzeichnis ist im Internet als Datei verfügbar, kann aber auch als Druckversion kostenlos zugesandt werden.

### Kostenlos

ist der Download der meisten Veröffentlichungen, z.B. von Statistischen Berichten (PDF- oder Excel-Format).

### Kostenpflichtig

sind alle Printversionen (auch von Statistischen Berichten), Datenträger und ausgewählte Dateien (z.B. von Verzeichnissen, von Beiträgen, vom Jahrbuch).

### Newsletter Veröffentlichungen

Die Themenbereiche können individuell ausgewählt werden. Über Neuerscheinungen wird aktuell informiert.

### Webshop

 Alle Veröffentlichungen sind im Internet verfügbar unter [www.statistik.bayern.de/veroeffentlichungen](http://www.statistik.bayern.de/veroeffentlichungen)

## Impressum

### Statistische Berichte

bieten in tabellarischer Form neuestes Zahlenmaterial der jeweiligen Erhebung. Dieses wird, soweit erforderlich, methodisch erläutert und kurz kommentiert.

### Herausgeber, Druck und Vertrieb

Bayerisches Landesamt für Statistik  
Nürnberger Straße 95  
90762 Fürth

### Papier

Gedruckt auf umweltfreundlichem Papier, chlorfrei gebleicht.

### Vertrieb

E-Mail [vertrieb@statistik.bayern.de](mailto:vertrieb@statistik.bayern.de)  
Telefon 089 2119-3205, 0911 98208-6270  
Telefax 089 2119-3457

### Auskunftsdienst

E-Mail [info@statistik.bayern.de](mailto:info@statistik.bayern.de)  
Telefon 089 2119-3218  
Telefax 089 2119-13580

© Bayerisches Landesamt für Statistik, Fürth 2017  
Vervielfältigung und Verbreitung, auch auszugsweise, mit Quellenangabe gestattet.

**Hinweis:** Diese Druckschrift wird im Rahmen der Öffentlichkeitsarbeit der Bayerischen Staatsregierung herausgegeben. Sie darf weder von Parteien noch von Wahlwerbern oder Wahlhelfern im Zeitraum von fünf Monaten vor einer Wahl zum Zwecke der Wahlwerbung verwendet werden. Dies gilt für Landtags-, Bundestags-, Kommunal- und Europawahlen. Missbräuchlich ist während dieser Zeit insbesondere die Verteilung auf Wahlveranstaltungen, an Informationsständen der Parteien sowie das Einlegen, Aufdrucken und Aufkleben parteipolitischer Informationen oder Werbemittel. Untersagt ist gleichfalls die Weitergabe an Dritte zum Zwecke der Wahlwerbung. Auch ohne zeitlichen Bezug zu einer bevorstehenden Wahl darf die Druckschrift nicht in einer Weise verwendet werden, die als Parteinahme der Staatsregierung zugunsten einzelner politischer Gruppen verstanden werden könnte. Den Parteien ist es gestattet, die Druckschrift zur Unterrichtung ihrer eigenen Mitglieder zu verwenden.

# Inhaltsverzeichnis

<b>Vorbemerkungen .....</b>	<b>4</b>
<b>Abbildungen und Tabellen</b>	
Abb. 1 Straßenverkehrsunfälle und deren Folgen in Bayern seit Januar 2015 .....	6
1. Straßenverkehrsunfälle und Verunglückte in Bayern .....	7
2. Straßenverkehrsunfälle und Verunglückte in Bayern nach Monaten .....	8
3. Straßenverkehrsunfälle und Verunglückte in Bayern im März 2017 nach Kreisen .....	9
4. Straßenverkehrsunfälle und Verunglückte in Bayern nach Straßenarten .....	15
5. Verunglückte im Straßenverkehr in Bayern nach Art der Verkehrsbeteiligung und Ortslage .....	16
6. An Straßenverkehrsunfällen beteiligte Fahrzeugführer und Fußgänger in Bayern .....	20
7. Straßenverkehrsunfälle und Verunglückte in Bayern im März 2017 nach Tagen .....	22
8. Getötete und Verletzte im Straßenverkehr in Bayern nach Altersgruppen und Geschlecht .....	24
9. Straßenverkehrsunfälle und Verunglückte in Bayern nach Unfalltypen .....	26

## Vorbemerkungen

**Rechtsgrundlage** der Straßenverkehrsunfallstatistik ist das Gesetz über die Statistik der Straßenverkehrsunfälle (Straßenverkehrsunfallstatistikgesetz – StVUStatG) vom 15. Juni 1990 (BGBl I S. 1078 ff), zuletzt geändert durch Artikel 497 der Verordnung vom 31. August 2015 (BGBl. I S. 1474) sowie der Verordnung zur näheren Bestimmung des schwerwiegenden Unfalls mit Sachschaden im Sinne des Straßenverkehrsunfallstatistikgesetzes vom 21. Dezember 1994 (BGBl I S. 3970), geändert durch Artikel 3 der Verordnung zur Änderung der Anlage zu § 24a des Straßenverkehrsgesetzes und anderer Vorschriften vom 6. Juni 2007 (BGBl I S. 1047). Danach wird über Unfälle, bei denen infolge des Fahrverkehrs auf öffentlichen Wegen und Plätzen Personen getötet oder verletzt oder Sachschäden verursacht worden sind, laufend eine Bundesstatistik geführt. Sie dient dazu, eine aktuelle umfassende und zuverlässige Datenbasis über Struktur und Entwicklung der Straßenverkehrsunfälle zu erstellen.

### Auskunftspflicht und Erhebungsumfang

Auskunftspflichtig sind die Polizeidienststellen, deren Beamte den Unfall aufgenommen haben. Entsprechend erfasst die Statistik nur die Unfälle, zu denen die Polizei herangezogen wurde; das sind insbesondere solche mit schweren Folgen.

### Unfälle und Verunglückte

Nach der Schwere der Unfallfolgen werden Unfälle mit Personenschaden und Unfälle mit nur Sachschaden unterschieden. Kriterium für die Zuordnung eines Unfalls ist die jeweils schwerste Folge. Entsprechend können bei einem Unfall mit Schwerverletzten neben den Schwerverletzten noch Personen leichtverletzt worden und/oder Sachschaden entstanden sein, es kam jedoch niemand ums Leben.

**Unfälle mit Personenschaden** sind solche, bei denen Menschen getötet oder (schwer/leicht-) verletzt wurden. Zu den Unfällen mit nur Sachschaden zählen **schwerwiegende Unfälle mit Sachschaden (im engeren Sinne)**, bei denen als Unfallursache ein Straftatbestand oder eine Ordnungswidrigkeit (Bußgeld) im Zusammenhang mit der Teilnahme am Straßenverkehr vorlag und bei denen gleichzeitig mindestens ein Kfz aufgrund eines Unfallschadens von der Unfallstelle abgeschleppt werden musste (nicht fahrbereit). Ebenso zählen hierzu **sonstige Sachschadensunfälle unter dem Einfluss berauschender Mittel** (ein Unfallbeteiligter stand unter Einwirkung von Alkohol oder anderen berauschenden Mitteln und alle beteiligten Kfz waren fahrbereit).

Nur zahlenmäßig erfasst und nach der Ortslage gegliedert (inner-, außerorts, auf Autobahnen) werden alle **übrigen Sachschadensunfälle**.

Dazu zählen alle Sachschadensunfälle

- ohne Straftatbestand oder Ordnungswidrigkeit (Bußgeld), unabhängig davon, ob ein beteiligtes Fahrzeug fahrbereit war oder nicht,
- mit Straftatbestand oder Ordnungswidrigkeit (Bußgeld) und alle Kfz fahrbereit, aber ohne Einwirkung von Alkohol oder anderen berauschenden Mitteln.

Diese Unfälle werden analog den früheren Bagatellunfällen behandelt.

Als **Verunglückte** zählen Personen (auch Mitfahrer), die beim Unfall getötet oder verletzt wurden. Dabei werden nachgewiesen als

- Getötete:  
Personen, die innerhalb von 30 Tagen an den Unfallfolgen starben,
- Schwerverletzte:  
Personen, die unmittelbar zu stationärer Behandlung in ein Krankenhaus eingeliefert wurden (Verbleib mindestens 24 Stunden),
- Leichtverletzte  
Personen, deren Verletzungen keinen Krankenhausaufenthalt erforderten.

## Methodische Hinweise

Die ersten Ergebnisse der Statistik der Straßenverkehrsunfälle stützen sich auf die Verkehrsunfallanzeigen der den Unfall aufnehmenden Polizeibeamten, die dem Landesamt auf Datenträger übermittelt werden.

Üblicherweise können nicht alle Unfallanzeigen von der Polizei oder dem Landesamt termingerecht in die Monatsergebnisse eingearbeitet werden, da bei fehlenden oder widersprüchlichen Angaben oft zeitraubende Rückfragen nötig werden.

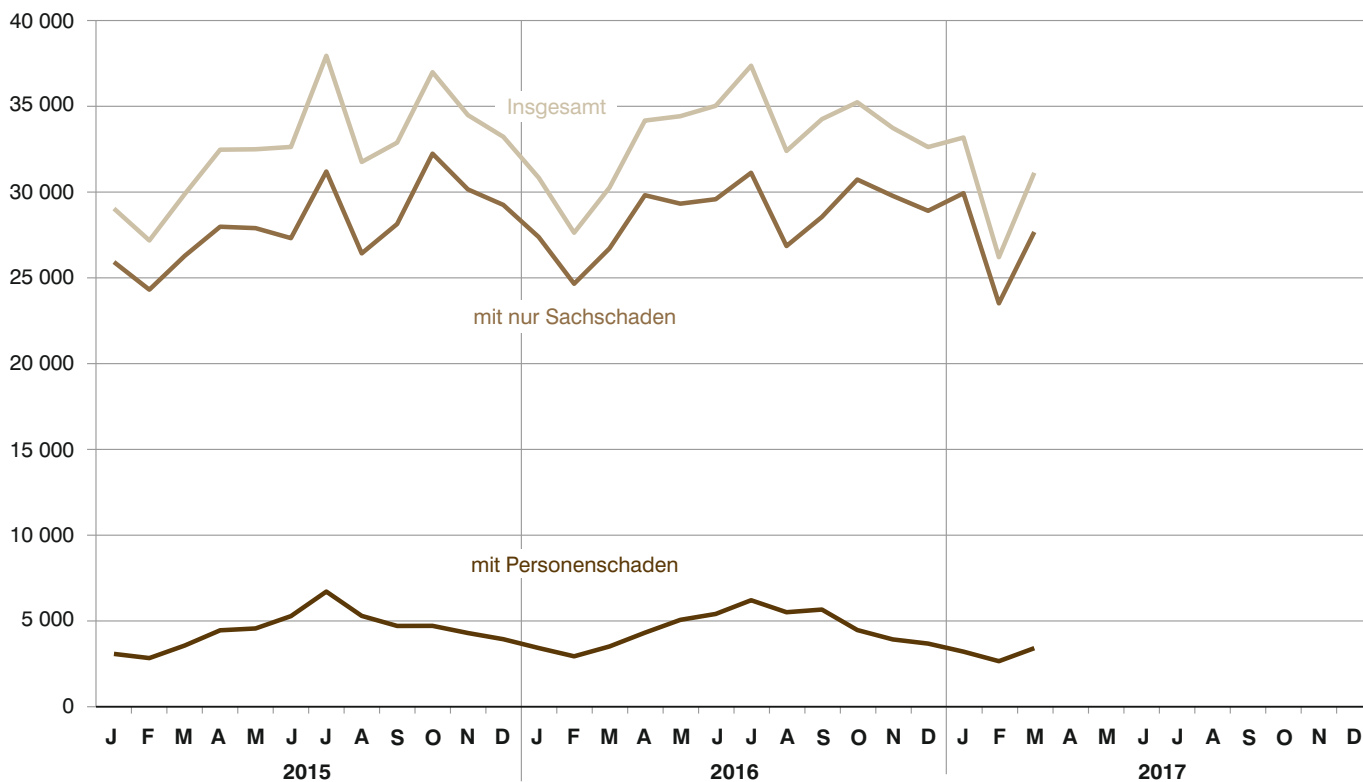
Die zunächst für einen Berichtsmonat übermittelten Daten werden laufend um solche Nachmeldungen ergänzt. Die Ergebnisse der monatlichen Straßenverkehrsunfallstatistik sind daher als **vorläufig** anzusehen.

So werden die einzelnen Monatsergebnisse des laufenden Jahres 2017 erst mit Abschluss der Jahresaufbereitung etwa im April des Folgejahres 2018 endgültig.

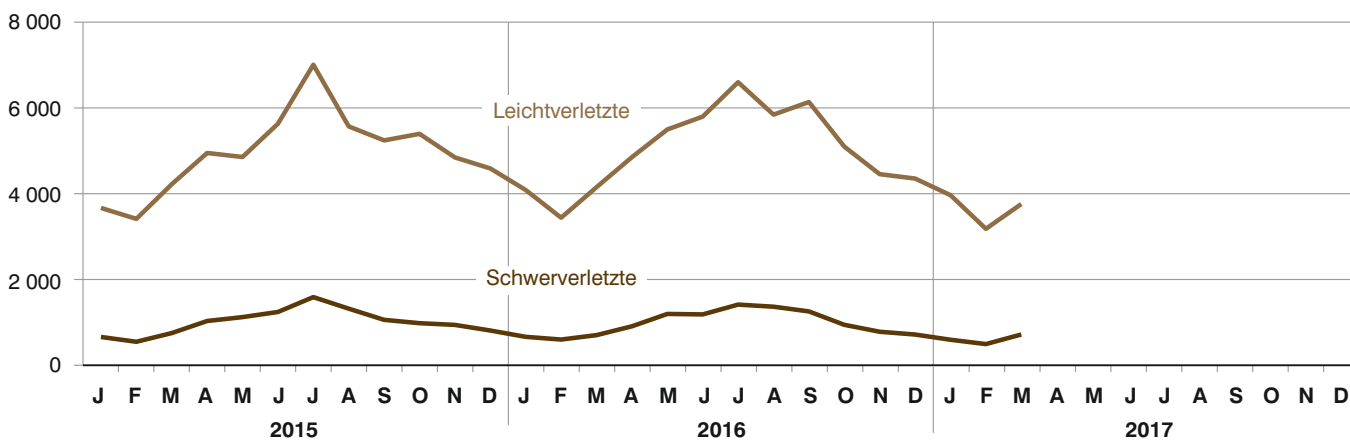
Ab dem Berichtsmonat Januar 2014 wurden die Verkehrsbeteiligungsarten um Neuaufnahmen ergänzt (siehe Anhang).

Abb. 1  
**Straßenverkehrsunfälle und deren Folgen in Bayern seit Januar 2015**

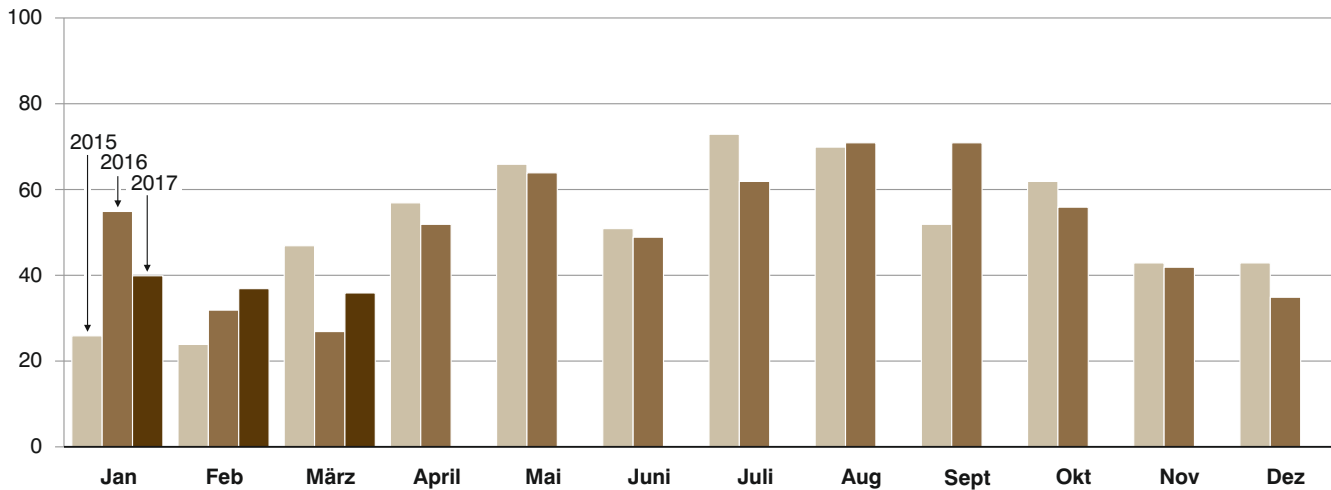
**Straßenverkehrsunfälle**



**Verletzte Personen**



**Getötete Personen**



## 1. Straßenverkehrsunfälle und Verunglückte in Bayern

Unfälle Verunglückte	März			Januar - März		
	2017	2016	Veränderung 2017 gegenüber 2016	2017	2016	Veränderung 2017 gegenüber 2016
	Anzahl		%	Anzahl		%
<b>Unfälle insgesamt .....</b>	<b>31 136</b>	<b>30 279</b>	<b>2,8</b>	<b>90 547</b>	<b>88 772</b>	<b>2,0</b>
davon Unfälle mit Personenschaden .....	3 447	3 547	-2,8	9 378	9 973	-6,0
Unfälle mit nur Sachschaden .....	27 689	26 732	3,6	81 169	78 799	3,0
davon schwerwiegende Unfälle mit Sachschaden (im engeren Sinne) .....	585	866	-32,4	2 470	3 003	-17,7
sonstige Sachschadens- unfälle unter dem Einfluss berauschender Mittel .....	139	133	4,5	445	436	2,1
übrige Sachschadens- unfälle .....	26 965	25 733	4,8	78 254	75 360	3,8
<b>Verunglückte insgesamt .....</b>	<b>4 487</b>	<b>4 856</b>	<b>-7,6</b>	<b>12 747</b>	<b>13 679</b>	<b>-6,8</b>
davon Getötete .....	36	27	33,3	113	114	-0,9
Schwerverletzte .....	702	687	2,2	1 759	1 918	-8,3
Leichtverletzte .....	3 749	4 142	-9,5	10 875	11 647	-6,6
davon Verunglückte Benutzer von						
Kraftwagen .....	2 818	3 505	-19,6	9 494	10 378	-8,5
Zweirädern .....	1 341	994	34,9	2 270	2 150	5,6
davon Kraftträdern m. aml. Kennz. ....	394	281	40,2	498	397	25,4
Kraftträdern m. Versicherungsk. ...	123	106	16,0	224	257	-12,8
Fahrrädern .....	824	607	35,7	1 548	1 496	3,5
Verunglückte Fußgänger .....	304	329	-7,6	917	1 084	-15,4
Verunglückte andere Verkehrs- teilnehmer .....	24	28	-14,3	66	67	-1,5

## 2. Straßenverkehrsunfälle und Verunglückte in Bayern nach Monaten

Jahr — Monat	Unfälle				Verunglückte			
	insgesamt	Personen- schaden	davon mit		insgesamt	davon		
			nur Sachschaden			Getötete	Schwer- verletzte	Leicht- verletzte
			insgesamt	übrige Sachschadens- unfälle				
<b>2016</b>								
Januar .....	30 848	3 454	27 394	25 979	4 778	55	647	4 076
Februar .....	27 645	2 972	24 673	23 648	4 045	32	584	3 429
März .....	30 279	3 547	26 732	25 733	4 856	27	687	4 142
<b>Januar - März .....</b>	<b>88 772</b>	<b>9 973</b>	<b>78 799</b>	<b>75 360</b>	<b>13 679</b>	<b>114</b>	<b>1 918</b>	<b>11 647</b>
April .....	34 179	4 348	29 831	28 879	5 788	52	893	4 843
Mai .....	34 433	5 095	29 338	28 328	6 736	64	1 182	5 490
Juni .....	35 038	5 440	29 598	28 629	7 010	49	1 171	5 790
<b>Januar - Juni .....</b>	<b>192 422</b>	<b>24 856</b>	<b>167 566</b>	<b>161 196</b>	<b>33 213</b>	<b>279</b>	<b>5 164</b>	<b>27 770</b>
Juli .....	37 375	6 238	31 137	30 186	8 056	62	1 400	6 594
August .....	32 411	5 540	26 871	25 983	7 259	71	1 351	5 837
September .....	34 261	5 695	28 566	27 642	7 443	71	1 241	6 131
<b>Januar - September .....</b>	<b>296 469</b>	<b>42 329</b>	<b>254 140</b>	<b>245 007</b>	<b>55 971</b>	<b>483</b>	<b>9 156</b>	<b>46 332</b>
Oktober .....	35 245	4 502	30 743	29 730	6 074	56	928	5 090
November .....	33 751	3 957	29 794	28 656	5 254	42	766	4 446
Dezember .....	32 635	3 712	28 923	27 875	5 080	35	701	4 344
<b>Januar - Dezember .....</b>	<b>398 100</b>	<b>54 500</b>	<b>343 600</b>	<b>331 268</b>	<b>72 379</b>	<b>616</b>	<b>11 551</b>	<b>60 212</b>
<b>2017<sup>1)</sup></b>								
Januar .....	33 190	3 243	29 947	28 480	4 575	40	579	3 956
Februar .....	26 221	2 688	23 533	22 809	3 685	37	478	3 170
März .....	31 136	3 447	27 689	26 965	4 487	36	702	3 749
<b>Januar - März .....</b>	<b>90 547</b>	<b>9 378</b>	<b>81 169</b>	<b>78 254</b>	<b>12 747</b>	<b>113</b>	<b>1 759</b>	<b>10 875</b>
April .....								
Mai .....								
Juni .....								
<b>Januar - Juni .....</b>								
Juli .....								
August .....								
September .....								
<b>Januar - September .....</b>								
Oktober .....								
November .....								
Dezember .....								
<b>Januar - Dezember .....</b>								

<sup>1)</sup> Vorläufige Ergebnisse (einschließlich Nachmeldungen für den jeweiligen Berichtszeitraum).



### 3. Straßenverkehrsunfälle und Verunglückte in Bayern im März 2017 nach Kreisen

Gebiet Ortslage	Straßenverkehrsunfälle				Verunglückte			
	insgesamt	mit Personen- schaden	mit schwer- wiegendem Sachschaden <sup>1)</sup>	sonstige Unfälle unter dem Einfluss berau- schender Mittel	insgesamt	Getötete	Schwer- verletzte	Leicht- verletzte
Ingolstadt, Stadt .....	72	60	11	1	73	1	8	64
innerorts .....	63	51	11	1	57	-	6	51
außerorts ohne Autobahn .....	6	6	-	-	11	-	2	9
auf Autobahnen .....	3	3	-	-	5	1	-	4
München, Landeshauptstadt .....	460	405	43	12	485	2	32	451
innerorts .....	444	393	40	11	470	2	32	436
außerorts ohne Autobahn .....	-	-	-	-	-	-	-	-
auf Autobahnen .....	16	12	3	1	15	-	-	15
Rosenheim, Stadt .....	23	20	-	3	23	-	-	23
innerorts .....	22	20	-	2	23	-	-	23
außerorts ohne Autobahn .....	1	-	-	1	-	-	-	-
auf Autobahnen .....	-	-	-	-	-	-	-	-
Altötting .....	44	39	5	-	54	1	14	39
innerorts .....	18	16	2	-	19	-	5	14
außerorts ohne Autobahn .....	19	17	2	-	21	1	8	12
auf Autobahnen .....	7	6	1	-	14	-	1	13
Berchtesgadener Land .....	33	26	6	1	36	-	7	29
innerorts .....	14	11	2	1	13	-	3	10
außerorts ohne Autobahn .....	17	15	2	-	23	-	4	19
auf Autobahnen .....	2	-	2	-	-	-	-	-
Bad Tölz-Wolfratshausen .....	53	41	8	4	59	-	14	45
innerorts .....	25	21	1	3	23	-	2	21
außerorts ohne Autobahn .....	26	20	5	1	36	-	12	24
auf Autobahnen .....	2	-	2	-	-	-	-	-
Dachau .....	54	47	6	1	51	-	4	47
innerorts .....	37	33	3	1	36	-	1	35
außerorts ohne Autobahn .....	13	11	2	-	11	-	3	8
auf Autobahnen .....	4	3	1	-	4	-	-	4
Ebersberg .....	30	22	7	1	29	-	10	19
innerorts .....	12	7	4	1	7	-	2	5
außerorts ohne Autobahn .....	13	10	3	-	16	-	8	8
auf Autobahnen .....	5	5	-	-	6	-	-	6
Eichstätt .....	54	45	8	1	67	2	14	51
innerorts .....	16	14	1	1	18	-	5	13
außerorts ohne Autobahn .....	33	27	6	-	42	2	6	34
auf Autobahnen .....	5	4	1	-	7	-	3	4
Erding .....	49	45	1	3	66	-	11	55
innerorts .....	26	24	-	2	27	-	3	24
außerorts ohne Autobahn .....	21	19	1	1	35	-	8	27
auf Autobahnen .....	2	2	-	-	4	-	-	4
Freising .....	80	66	11	3	87	1	7	79
innerorts .....	39	32	4	3	36	-	4	32
außerorts ohne Autobahn .....	27	21	6	-	26	-	3	23
auf Autobahnen .....	14	13	1	-	25	1	-	24
Fürstenfeldbruck .....	68	55	5	8	71	2	9	60
innerorts .....	45	37	3	5	40	-	5	35
außerorts ohne Autobahn .....	22	17	2	3	30	2	4	24
auf Autobahnen .....	1	1	-	-	1	-	-	1
Garmisch-Partenkirchen .....	18	14	3	1	17	-	7	10
innerorts .....	12	8	3	1	8	-	3	5
außerorts ohne Autobahn .....	6	6	-	-	9	-	4	5
auf Autobahnen .....	-	-	-	-	-	-	-	-
Landsberg am Lech .....	51	39	11	1	46	-	15	31
innerorts .....	26	18	7	1	19	-	4	15
außerorts ohne Autobahn .....	21	19	2	-	24	-	11	13
auf Autobahnen .....	4	2	2	-	3	-	-	3
Miesbach .....	35	25	8	2	33	-	1	32
innerorts .....	17	13	3	1	15	-	1	14
außerorts ohne Autobahn .....	12	7	4	1	13	-	-	13
auf Autobahnen .....	6	5	1	-	5	-	-	5
Mühldorf a. Inn .....	42	31	11	-	37	-	8	29
innerorts .....	18	13	5	-	14	-	2	12
außerorts ohne Autobahn .....	23	17	6	-	21	-	6	15
auf Autobahnen .....	1	1	-	-	2	-	-	2
München .....	114	93	18	3	124	-	22	102
innerorts .....	65	58	5	2	65	-	13	52
außerorts ohne Autobahn .....	28	20	7	1	33	-	7	26
auf Autobahnen .....	21	15	6	-	26	-	2	24
Neuburg-Schrobenhausen .....	28	24	3	1	30	-	7	23
innerorts .....	15	14	1	-	17	-	4	13
außerorts ohne Autobahn .....	13	10	2	1	13	-	3	10
auf Autobahnen .....	-	-	-	-	-	-	-	-

<sup>1)</sup> Schwerwiegender Unfall mit Sachschaden (im engeren Sinne).

Noch: 3. Straßenverkehrsunfälle und Verunglückte in Bayern im März 2017 nach Kreisen

Gebiet Ortslage	Straßenverkehrsunfälle				Verunglückte			
	insgesamt	mit Personen- schaden	mit schwer- wiegendem Sachschaden <sup>1)</sup>	sonstige Unfälle unter dem Einfluss berau- schender Mittel	insgesamt	Getötete	Schwer- verletzte	Leicht- verletzte
Pfaffenhofen a.d.Ilm .....	48	38	10	-	49	-	10	39
innerorts .....	18	14	4	-	17	-	4	13
außerorts ohne Autobahn .....	21	17	4	-	22	-	4	18
auf Autobahnen .....	9	7	2	-	10	-	2	8
Rosenheim .....	69	52	10	7	73	-	15	58
innerorts .....	40	31	4	5	40	-	11	29
außerorts ohne Autobahn .....	23	17	4	2	25	-	4	21
auf Autobahnen .....	6	4	2	-	8	-	-	8
Starnberg .....	41	36	4	1	46	-	9	37
innerorts .....	28	24	3	1	30	-	8	22
außerorts ohne Autobahn .....	10	9	1	-	12	-	1	11
auf Autobahnen .....	3	3	-	-	4	-	-	4
Traunstein .....	68	61	7	-	85	-	17	68
innerorts .....	30	25	5	-	33	-	8	25
außerorts ohne Autobahn .....	34	32	2	-	47	-	8	39
auf Autobahnen .....	4	4	-	-	5	-	1	4
Weilheim-Schongau .....	67	54	13	-	64	-	18	46
innerorts .....	38	32	6	-	35	-	8	27
außerorts ohne Autobahn .....	28	22	6	-	29	-	10	19
auf Autobahnen .....	1	-	1	-	-	-	-	-
<b>Reg.-Bez. Oberbayern .....</b>	<b>1 601</b>	<b>1 338</b>	<b>209</b>	<b>54</b>	<b>1 705</b>	<b>9</b>	<b>259</b>	<b>1 437</b>
<b>innerorts .....</b>	<b>1 068</b>	<b>909</b>	<b>117</b>	<b>42</b>	<b>1 062</b>	<b>2</b>	<b>134</b>	<b>926</b>
<b>außerorts ohne Autobahn .....</b>	<b>417</b>	<b>339</b>	<b>67</b>	<b>11</b>	<b>499</b>	<b>5</b>	<b>116</b>	<b>378</b>
<b>auf Autobahnen .....</b>	<b>116</b>	<b>90</b>	<b>25</b>	<b>1</b>	<b>144</b>	<b>2</b>	<b>9</b>	<b>133</b>
Landshut, Stadt .....	24	22	2	-	27	-	-	27
innerorts .....	22	21	1	-	26	-	-	26
außerorts ohne Autobahn .....	2	1	1	-	1	-	-	1
auf Autobahnen .....	-	-	-	-	-	-	-	-
Passau, Stadt .....	25	17	8	-	22	-	1	21
innerorts .....	22	15	7	-	20	-	1	19
außerorts ohne Autobahn .....	3	2	1	-	2	-	-	2
auf Autobahnen .....	-	-	-	-	-	-	-	-
Straubing, Stadt .....	26	20	6	-	23	-	1	22
innerorts .....	21	17	4	-	18	-	1	17
außerorts ohne Autobahn .....	5	3	2	-	5	-	-	5
auf Autobahnen .....	-	-	-	-	-	-	-	-
Deggendorf .....	41	35	4	2	51	-	5	46
innerorts .....	23	19	2	2	28	-	2	26
außerorts ohne Autobahn .....	12	11	1	-	17	-	2	15
auf Autobahnen .....	6	5	1	-	6	-	1	5
Freyung-Grafenau .....	20	13	5	2	15	-	2	13
innerorts .....	9	5	2	2	6	-	-	6
außerorts ohne Autobahn .....	11	8	3	-	9	-	2	7
auf Autobahnen .....	-	-	-	-	-	-	-	-
Kelheim .....	42	37	3	2	61	-	14	47
innerorts .....	18	16	1	1	28	-	4	24
außerorts ohne Autobahn .....	23	20	2	1	31	-	9	22
auf Autobahnen .....	1	1	-	-	2	-	1	1
Landshut .....	59	43	15	1	57	-	10	47
innerorts .....	22	17	4	1	20	-	3	17
außerorts ohne Autobahn .....	32	24	8	-	34	-	7	27
auf Autobahnen .....	5	2	3	-	3	-	-	3
Passau .....	62	53	8	1	73	2	14	57
innerorts .....	24	21	2	1	28	-	5	23
außerorts ohne Autobahn .....	37	31	6	-	44	2	9	33
auf Autobahnen .....	1	1	-	-	1	-	-	1
Regen .....	21	19	2	-	25	-	9	16
innerorts .....	10	8	2	-	9	-	2	7
außerorts ohne Autobahn .....	11	11	-	-	16	-	7	9
auf Autobahnen .....	-	-	-	-	-	-	-	-
Rottal-Inn .....	31	24	6	1	29	1	4	24
innerorts .....	16	12	3	1	12	-	2	10
außerorts ohne Autobahn .....	15	12	3	-	17	1	2	14
auf Autobahnen .....	-	-	-	-	-	-	-	-
Straubing-Bogen .....	33	27	5	1	36	1	5	30
innerorts .....	7	5	1	1	6	-	1	5
außerorts ohne Autobahn .....	24	21	3	-	29	1	4	24
auf Autobahnen .....	2	1	1	-	1	-	-	1
Dingolfing-Landau .....	17	14	3	-	17	1	1	15
innerorts .....	7	6	1	-	7	1	1	5
außerorts ohne Autobahn .....	9	7	2	-	8	-	-	8
auf Autobahnen .....	1	1	-	-	2	-	-	2

<sup>1)</sup> Schwerwiegender Unfall mit Sachschaden (im engeren Sinne).

Noch: 3. Straßenverkehrsunfälle und Verunglückte in Bayern im März 2017 nach Kreisen

Gebiet Ortslage	Straßenverkehrsunfälle				Verunglückte			
	insgesamt	mit Personen- schaden	mit schwer- wiegendem Sachschaden <sup>1)</sup>	sonstige Unfälle unter dem Einfluss berau- schender Mittel	insgesamt	Getötete	Schwer- verletzte	Leicht- verletzte
<b>Reg.-Bez. Niederbayern</b> .....	<b>401</b>	<b>324</b>	<b>67</b>	<b>10</b>	<b>436</b>	<b>5</b>	<b>66</b>	<b>365</b>
<b>innerorts</b> .....	<b>201</b>	<b>162</b>	<b>30</b>	<b>9</b>	<b>208</b>	<b>1</b>	<b>22</b>	<b>185</b>
<b>außerorts ohne Autobahn</b> .....	<b>184</b>	<b>151</b>	<b>32</b>	<b>1</b>	<b>213</b>	<b>4</b>	<b>42</b>	<b>167</b>
<b>auf Autobahnen</b> .....	<b>16</b>	<b>11</b>	<b>5</b>	<b>-</b>	<b>15</b>	<b>-</b>	<b>2</b>	<b>13</b>
Amberg, Stadt .....	18	12	3	3	20	-	5	15
innerorts .....	17	11	3	3	19	-	5	14
außerorts ohne Autobahn .....	1	1	-	-	1	-	-	1
auf Autobahnen .....	-	-	-	-	-	-	-	-
Regensburg, Stadt .....	33	30	-	3	39	-	7	32
innerorts .....	32	29	-	3	37	-	7	30
außerorts ohne Autobahn .....	1	1	-	-	2	-	-	2
auf Autobahnen .....	-	-	-	-	-	-	-	-
Weiden i.d.Opf., Stadt .....	19	15	4	-	20	-	3	17
innerorts .....	16	12	4	-	17	-	3	14
außerorts ohne Autobahn .....	2	2	-	-	2	-	-	2
auf Autobahnen .....	1	1	-	-	1	-	-	1
Amberg-Weizsach .....	21	19	2	-	24	2	8	14
innerorts .....	8	8	-	-	8	-	2	6
außerorts ohne Autobahn .....	9	8	1	-	11	2	5	4
auf Autobahnen .....	4	3	1	-	5	-	1	4
Cham .....	41	36	4	1	52	2	11	39
innerorts .....	18	15	2	1	21	-	3	18
außerorts ohne Autobahn .....	23	21	2	-	31	2	8	21
auf Autobahnen .....	-	-	-	-	-	-	-	-
Neumarkt i.d.Opf. ....	43	38	5	-	49	1	13	35
innerorts .....	19	18	1	-	18	-	4	14
außerorts ohne Autobahn .....	19	15	4	-	24	1	7	16
auf Autobahnen .....	5	5	-	-	7	-	2	5
Neustadt a.d.Waldnaab .....	23	20	2	1	25	-	-	25
innerorts .....	12	11	-	1	12	-	-	12
außerorts ohne Autobahn .....	9	8	1	-	11	-	-	11
auf Autobahnen .....	2	1	1	-	2	-	-	2
Regensburg .....	28	26	2	-	37	3	4	30
innerorts .....	11	11	-	-	13	-	-	13
außerorts ohne Autobahn .....	15	13	2	-	22	3	4	15
auf Autobahnen .....	2	2	-	-	2	-	-	2
Schwandorf .....	23	18	5	-	23	-	1	22
innerorts .....	10	8	2	-	9	-	1	8
außerorts ohne Autobahn .....	12	10	2	-	14	-	-	14
auf Autobahnen .....	1	-	1	-	-	-	-	-
Tirschenreuth .....	22	18	3	1	22	-	3	19
innerorts .....	7	6	-	1	7	-	1	6
außerorts ohne Autobahn .....	15	12	3	-	15	-	2	13
auf Autobahnen .....	-	-	-	-	-	-	-	-
<b>Reg.-Bez. Oberpfalz</b> .....	<b>271</b>	<b>232</b>	<b>30</b>	<b>9</b>	<b>311</b>	<b>8</b>	<b>55</b>	<b>248</b>
<b>innerorts</b> .....	<b>150</b>	<b>129</b>	<b>12</b>	<b>9</b>	<b>161</b>	<b>-</b>	<b>26</b>	<b>135</b>
<b>außerorts ohne Autobahn</b> .....	<b>106</b>	<b>91</b>	<b>15</b>	<b>-</b>	<b>133</b>	<b>8</b>	<b>26</b>	<b>99</b>
<b>auf Autobahnen</b> .....	<b>15</b>	<b>12</b>	<b>3</b>	<b>-</b>	<b>17</b>	<b>-</b>	<b>3</b>	<b>14</b>
Bamberg, Stadt .....	31	28	2	1	36	-	2	34
innerorts .....	27	24	2	1	28	-	1	27
außerorts ohne Autobahn .....	-	-	-	-	-	-	-	-
auf Autobahnen .....	4	4	-	-	8	-	1	7
Bayreuth, Stadt .....	22	15	6	1	20	-	2	18
innerorts .....	21	15	5	1	20	-	2	18
außerorts ohne Autobahn .....	-	-	-	-	-	-	-	-
auf Autobahnen .....	1	-	1	-	-	-	-	-
Coburg, Stadt .....	11	8	2	1	9	-	1	8
innerorts .....	11	8	2	1	9	-	1	8
außerorts ohne Autobahn .....	-	-	-	-	-	-	-	-
auf Autobahnen .....	-	-	-	-	-	-	-	-
Hof, Stadt .....	23	19	4	-	32	-	4	28
innerorts .....	22	18	4	-	28	-	4	24
außerorts ohne Autobahn .....	1	1	-	-	4	-	-	4
auf Autobahnen .....	-	-	-	-	-	-	-	-
Bamberg .....	55	46	9	-	53	-	12	41
innerorts .....	30	25	5	-	28	-	6	22
außerorts ohne Autobahn .....	16	14	2	-	17	-	4	13
auf Autobahnen .....	9	7	2	-	8	-	2	6
Bayreuth .....	27	21	6	-	34	-	6	28
innerorts .....	6	4	2	-	9	-	-	9
außerorts ohne Autobahn .....	11	9	2	-	15	-	5	10
auf Autobahnen .....	10	8	2	-	10	-	1	9

<sup>1)</sup> Schwerwiegender Unfall mit Sachschaden (im engeren Sinne).

Noch: 3. Straßenverkehrsunfälle und Verunglückte in Bayern im März 2017 nach Kreisen

Gebiet Ortslage	Straßenverkehrsunfälle				Verunglückte			
	insgesamt	mit Personen- schaden	mit schwer- wiegendem Sachschaden <sup>1)</sup>	sonstige Unfälle unter dem Einfluss berau- schender Mittel	insgesamt	Getötete	Schwer- verletzte	Leicht- verletzte
Coburg .....	39	30	5	4	42	1	3	38
innerorts .....	22	17	1	4	22	-	-	22
außerorts ohne Autobahn .....	14	12	2	-	19	1	2	16
auf Autobahnen .....	3	1	2	-	1	-	1	-
Forchheim .....	38	30	5	3	33	-	5	28
innerorts .....	22	18	2	2	18	-	3	15
außerorts ohne Autobahn .....	10	10	-	-	13	-	2	11
auf Autobahnen .....	6	2	3	1	2	-	-	2
Hof .....	44	31	12	1	42	-	6	36
innerorts .....	18	13	4	1	17	-	2	15
außerorts ohne Autobahn .....	13	11	2	-	15	-	2	13
auf Autobahnen .....	13	7	6	-	10	-	2	8
Kronach .....	23	16	5	2	26	-	11	15
innerorts .....	12	8	2	2	10	-	3	7
außerorts ohne Autobahn .....	11	8	3	-	16	-	8	8
auf Autobahnen .....	-	-	-	-	-	-	-	-
Kulmbach .....	28	24	3	1	35	-	3	32
innerorts .....	10	8	1	1	13	-	-	13
außerorts ohne Autobahn .....	12	11	1	-	14	-	1	13
auf Autobahnen .....	6	5	1	-	8	-	2	6
Lichtenfels .....	22	17	4	1	20	-	3	17
innerorts .....	16	13	2	1	16	-	2	14
außerorts ohne Autobahn .....	3	2	1	-	2	-	-	2
auf Autobahnen .....	3	2	1	-	2	-	1	1
Wunsiedel i.Fichtelgebirge .....	22	17	4	1	21	-	5	16
innerorts .....	10	8	1	1	8	-	2	6
außerorts ohne Autobahn .....	11	8	3	-	12	-	3	9
auf Autobahnen .....	1	1	-	-	1	-	-	1
<b>Reg.-Bez. Oberfranken .....</b>	<b>385</b>	<b>302</b>	<b>67</b>	<b>16</b>	<b>403</b>	<b>1</b>	<b>63</b>	<b>339</b>
<b>innerorts .....</b>	<b>227</b>	<b>179</b>	<b>33</b>	<b>15</b>	<b>226</b>	<b>-</b>	<b>26</b>	<b>200</b>
<b>außerorts ohne Autobahn .....</b>	<b>102</b>	<b>86</b>	<b>16</b>	<b>-</b>	<b>127</b>	<b>1</b>	<b>27</b>	<b>99</b>
<b>auf Autobahnen .....</b>	<b>56</b>	<b>37</b>	<b>18</b>	<b>1</b>	<b>50</b>	<b>-</b>	<b>10</b>	<b>40</b>
Ansbach, Stadt .....	19	14	4	1	18	-	2	16
innerorts .....	19	14	4	1	18	-	2	16
außerorts ohne Autobahn .....	-	-	-	-	-	-	-	-
auf Autobahnen .....	-	-	-	-	-	-	-	-
Erlangen, Stadt .....	29	27	2	-	28	-	3	25
innerorts .....	27	25	2	-	26	-	3	23
außerorts ohne Autobahn .....	-	-	-	-	-	-	-	-
auf Autobahnen .....	2	2	-	-	2	-	-	2
Fürth, Stadt .....	27	22	5	-	28	-	1	27
innerorts .....	26	21	5	-	26	-	1	25
außerorts ohne Autobahn .....	-	-	-	-	-	-	-	-
auf Autobahnen .....	1	1	-	-	2	-	-	2
Nürnberg, Stadt .....	174	163	10	1	207	1	19	187
innerorts .....	167	159	7	1	203	1	19	183
außerorts ohne Autobahn .....	3	2	1	-	2	-	-	2
auf Autobahnen .....	4	2	2	-	2	-	-	2
Schwabach, Stadt .....	6	4	1	1	6	-	1	5
innerorts .....	3	2	-	1	2	-	1	1
außerorts ohne Autobahn .....	1	-	1	-	-	-	-	-
auf Autobahnen .....	2	2	-	-	4	-	-	4
Ansbach .....	55	47	8	-	58	1	15	42
innerorts .....	23	20	3	-	21	-	5	16
außerorts ohne Autobahn .....	24	20	4	-	27	-	7	20
auf Autobahnen .....	8	7	1	-	10	1	3	6
Erlangen-Höchstadt .....	45	39	6	-	52	3	6	43
innerorts .....	24	21	3	-	26	-	5	21
außerorts ohne Autobahn .....	15	14	1	-	18	2	1	15
auf Autobahnen .....	6	4	2	-	8	1	-	7
Fürth .....	33	27	6	-	33	-	5	28
innerorts .....	23	20	3	-	21	-	2	19
außerorts ohne Autobahn .....	10	7	3	-	12	-	3	9
auf Autobahnen .....	-	-	-	-	-	-	-	-
Nürnberger Land .....	59	46	11	2	69	1	12	56
innerorts .....	28	23	4	1	29	-	6	23
außerorts ohne Autobahn .....	15	12	3	-	18	1	5	12
auf Autobahnen .....	16	11	4	1	22	-	1	21
Neustadt a.d.A.-Bad Windsheim .....	19	12	7	-	17	-	1	16
innerorts .....	11	6	5	-	8	-	-	8
außerorts ohne Autobahn .....	8	6	2	-	9	-	1	8
auf Autobahnen .....	-	-	-	-	-	-	-	-

<sup>1)</sup> Schwerwiegender Unfall mit Sachschaden (im engeren Sinne).

Noch: 3. Straßenverkehrsunfälle und Verunglückte in Bayern im März 2017 nach Kreisen

Gebiet Ortslage	Straßenverkehrsunfälle				Verunglückte			
	insgesamt	mit Personen- schaden	mit schwer- wiegendem Sachschaden <sup>1)</sup>	sonstige Unfälle unter dem Einfluss berau- schender Mittel	insgesamt	Getötete	Schwer- verletzte	Leicht- verletzte
Roth .....	37	33	4	-	50	-	10	40
innerorts .....	16	16	-	-	23	-	3	20
außerorts ohne Autobahn .....	14	12	2	-	21	-	6	15
auf Autobahnen .....	7	5	2	-	6	-	1	5
Weißenburg-Gunzenhausen .....	35	31	3	1	37	-	6	31
innerorts .....	15	14	1	-	17	-	1	16
außerorts ohne Autobahn .....	20	17	2	1	20	-	5	15
auf Autobahnen .....	-	-	-	-	-	-	-	-
<b>Reg.-Bez. Mittelfranken .....</b>	<b>538</b>	<b>465</b>	<b>67</b>	<b>6</b>	<b>603</b>	<b>6</b>	<b>81</b>	<b>516</b>
<b>innerorts .....</b>	<b>382</b>	<b>341</b>	<b>37</b>	<b>4</b>	<b>420</b>	<b>1</b>	<b>48</b>	<b>371</b>
<b>außerorts ohne Autobahn .....</b>	<b>110</b>	<b>90</b>	<b>19</b>	<b>1</b>	<b>127</b>	<b>3</b>	<b>28</b>	<b>96</b>
<b>auf Autobahnen .....</b>	<b>46</b>	<b>34</b>	<b>11</b>	<b>1</b>	<b>56</b>	<b>2</b>	<b>5</b>	<b>49</b>
Aschaffenburg, Stadt .....	39	32	5	2	43	1	5	37
innerorts .....	31	25	4	2	33	1	2	30
außerorts ohne Autobahn .....	7	6	1	-	8	-	3	5
auf Autobahnen .....	1	1	-	-	2	-	-	2
Schweinfurt, Stadt .....	20	15	3	2	16	-	6	10
innerorts .....	17	13	2	2	14	-	4	10
außerorts ohne Autobahn .....	2	2	-	-	2	-	2	-
auf Autobahnen .....	1	-	1	-	-	-	-	-
Würzburg, Stadt .....	45	42	1	2	50	1	7	42
innerorts .....	38	37	1	-	45	1	7	37
außerorts ohne Autobahn .....	3	3	-	-	3	-	-	3
auf Autobahnen .....	4	2	-	2	2	-	-	2
Aschaffenburg .....	42	30	12	-	38	-	9	29
innerorts .....	19	14	5	-	18	-	4	14
außerorts ohne Autobahn .....	12	8	4	-	9	-	3	6
auf Autobahnen .....	11	8	3	-	11	-	2	9
Bad Kissingen .....	34	22	12	-	36	1	9	26
innerorts .....	10	8	2	-	9	-	3	6
außerorts ohne Autobahn .....	16	11	5	-	24	1	5	18
auf Autobahnen .....	8	3	5	-	3	-	1	2
Rhön-Grabfeld .....	28	20	7	1	25	1	5	19
innerorts .....	18	13	4	1	14	-	4	10
außerorts ohne Autobahn .....	9	7	2	-	11	1	1	9
auf Autobahnen .....	1	-	1	-	-	-	-	-
Haßberge .....	21	21	-	-	28	-	7	21
innerorts .....	11	11	-	-	16	-	4	12
außerorts ohne Autobahn .....	9	9	-	-	11	-	3	8
auf Autobahnen .....	1	1	-	-	1	-	-	1
Kitzingen .....	32	23	6	3	32	-	5	27
innerorts .....	9	7	1	1	7	-	1	6
außerorts ohne Autobahn .....	21	16	4	1	25	-	4	21
auf Autobahnen .....	2	-	1	1	-	-	-	-
Miltenberg .....	34	23	8	3	29	-	4	25
innerorts .....	18	11	4	3	13	-	2	11
außerorts ohne Autobahn .....	16	12	4	-	16	-	2	14
auf Autobahnen .....	-	-	-	-	-	-	-	-
Main-Spessart .....	54	41	9	4	64	-	11	53
innerorts .....	19	15	1	3	22	-	1	21
außerorts ohne Autobahn .....	30	22	7	1	31	-	9	22
auf Autobahnen .....	5	4	1	-	11	-	1	10
Schweinfurt .....	27	17	9	1	25	-	9	16
innerorts .....	11	7	3	1	7	-	2	5
außerorts ohne Autobahn .....	7	5	2	-	8	-	4	4
auf Autobahnen .....	9	5	4	-	10	-	3	7
Würzburg .....	33	24	9	-	35	-	3	32
innerorts .....	12	11	1	-	13	-	-	13
außerorts ohne Autobahn .....	16	10	6	-	16	-	3	13
auf Autobahnen .....	5	3	2	-	6	-	-	6
<b>Reg.-Bez. Unterfranken .....</b>	<b>409</b>	<b>310</b>	<b>81</b>	<b>18</b>	<b>421</b>	<b>4</b>	<b>80</b>	<b>337</b>
<b>innerorts .....</b>	<b>213</b>	<b>172</b>	<b>28</b>	<b>13</b>	<b>211</b>	<b>2</b>	<b>34</b>	<b>175</b>
<b>außerorts ohne Autobahn .....</b>	<b>148</b>	<b>111</b>	<b>35</b>	<b>2</b>	<b>164</b>	<b>2</b>	<b>39</b>	<b>123</b>
<b>auf Autobahnen .....</b>	<b>48</b>	<b>27</b>	<b>18</b>	<b>3</b>	<b>46</b>	<b>-</b>	<b>7</b>	<b>39</b>
Augsburg, Stadt .....	120	102	10	8	121	-	14	107
innerorts .....	113	98	9	6	117	-	14	103
außerorts ohne Autobahn .....	4	2	1	1	2	-	-	2
auf Autobahnen .....	3	2	-	1	2	-	-	2
Kaufbeuren, Stadt .....	10	10	-	-	10	-	2	8
innerorts .....	10	10	-	-	10	-	2	8
außerorts ohne Autobahn .....	-	-	-	-	-	-	-	-
auf Autobahnen .....	-	-	-	-	-	-	-	-

<sup>1)</sup> Schwerwiegender Unfall mit Sachschaden (im engeren Sinne).

Noch: 3. Straßenverkehrsunfälle und Verunglückte in Bayern im März 2017 nach Kreisen

Gebiet Ortslage	Straßenverkehrsunfälle				Verunglückte			
	insgesamt	mit Personen- schaden	mit schwer- wiegendem Sachschaden <sup>1)</sup>	sonstige Unfälle unter dem Einfluss berau- schender Mittel	insgesamt	Getötete	Schwer- verletzte	Leicht- verletzte
Kempten (Allgäu), Stadt .....	24	24	-	-	35	-	2	33
innerorts .....	21	21	-	-	31	-	1	30
außerorts ohne Autobahn .....	2	2	-	-	2	-	1	1
auf Autobahnen .....	1	1	-	-	2	-	-	2
Memmingen, Stadt .....	25	21	2	2	25	1	3	21
innerorts .....	20	18	2	-	22	1	2	19
außerorts ohne Autobahn .....	3	2	-	1	2	-	1	1
auf Autobahnen .....	2	1	-	1	1	-	-	1
Aichach-Friedberg .....	30	25	4	1	30	-	5	25
innerorts .....	17	15	2	-	15	-	2	13
außerorts ohne Autobahn .....	10	8	2	-	13	-	2	11
auf Autobahnen .....	3	2	-	1	2	-	1	1
Augsburg .....	79	64	12	3	96	-	14	82
innerorts .....	42	32	7	3	39	-	7	32
außerorts ohne Autobahn .....	32	28	4	-	48	-	7	41
auf Autobahnen .....	5	4	1	-	9	-	-	9
Dillingen a.d.Donau .....	25	23	2	-	33	1	9	23
innerorts .....	12	11	1	-	11	1	1	9
außerorts ohne Autobahn .....	13	12	1	-	22	-	8	14
auf Autobahnen .....	-	-	-	-	-	-	-	-
Günzburg .....	37	29	7	1	36	-	9	27
innerorts .....	17	13	3	1	17	-	2	15
außerorts ohne Autobahn .....	14	12	2	-	13	-	5	8
auf Autobahnen .....	6	4	2	-	6	-	2	4
Neu-Ulm .....	58	47	7	4	56	1	8	47
innerorts .....	45	36	5	4	40	1	4	35
außerorts ohne Autobahn .....	9	8	1	-	13	-	4	9
auf Autobahnen .....	4	3	1	-	3	-	-	3
Lindau (Bodensee) .....	23	17	4	2	24	-	2	22
innerorts .....	10	7	2	1	10	-	-	10
außerorts ohne Autobahn .....	10	7	2	1	9	-	1	8
auf Autobahnen .....	3	3	-	-	5	-	1	4
Ostallgäu .....	36	33	3	-	36	-	10	26
innerorts .....	21	18	3	-	20	-	5	15
außerorts ohne Autobahn .....	13	13	-	-	14	-	5	9
auf Autobahnen .....	2	2	-	-	2	-	-	2
Unterallgäu .....	45	38	6	1	50	-	12	38
innerorts .....	23	19	3	1	20	-	4	16
außerorts ohne Autobahn .....	15	13	2	-	22	-	8	14
auf Autobahnen .....	7	6	1	-	8	-	-	8
Donau-Ries .....	26	19	4	3	24	-	4	20
innerorts .....	16	12	1	3	15	-	2	13
außerorts ohne Autobahn .....	10	7	3	-	9	-	2	7
auf Autobahnen .....	-	-	-	-	-	-	-	-
Oberallgäu .....	28	24	3	1	32	-	4	28
innerorts .....	11	9	1	1	11	-	2	9
außerorts ohne Autobahn .....	14	12	2	-	15	-	2	13
auf Autobahnen .....	3	3	-	-	6	-	-	6
<b>Reg.-Bez. Schwaben .....</b>	<b>566</b>	<b>476</b>	<b>64</b>	<b>26</b>	<b>608</b>	<b>3</b>	<b>98</b>	<b>507</b>
innerorts .....	378	319	39	20	378	3	48	327
außerorts ohne Autobahn .....	149	126	20	3	184	-	46	138
auf Autobahnen .....	39	31	5	3	46	-	4	42
<b>Bayern .....</b>	<b>4 171</b>	<b>3 447</b>	<b>585</b>	<b>139</b>	<b>4 487</b>	<b>36</b>	<b>702</b>	<b>3 749</b>
innerorts .....	2 619	2 211	296	112	2 666	9	338	2 319
außerorts ohne Autobahn .....	1 216	994	204	18	1 447	23	324	1 100
auf Autobahnen .....	336	242	85	9	374	4	40	330
<b>Kreisfreie Städte .....</b>	<b>1 325</b>	<b>1 147</b>	<b>134</b>	<b>44</b>	<b>1 416</b>	<b>7</b>	<b>131</b>	<b>1 278</b>
<b>Landkreise .....</b>	<b>2 846</b>	<b>2 300</b>	<b>451</b>	<b>95</b>	<b>3 071</b>	<b>29</b>	<b>571</b>	<b>2 471</b>

<sup>1)</sup> Schwerwiegender Unfall mit Sachschaden (im engeren Sinne).

#### 4. Straßenverkehrsunfälle und Verunglückte in Bayern nach Straßenarten

Straßenart — Ortslage	2017				2016				Zu- bzw. Abnahme (-)			
	Unfälle mit Personen- schaden	Verunglückte			Unfälle mit Personen- schaden	Verunglückte			Unfälle mit Personen- schaden	Getötete	Schwer- verletzte	Leicht- verletzte
		Getötete	Schwer- verletzte	Leicht- verletzte		Getötete	Schwer- verletzte	Leicht- verletzte				
Anzahl									%			
<b>März</b>												
Autobahnen .....	242	4	40	330	295	5	52	422	-18,0	X	-23,1	-21,8
Bundesstraßen .....	564	14	114	729	624	9	123	822	-9,6	X	-7,3	-11,3
innerorts .....	276	1	29	359	287	2	39	359	-3,8	X	-25,6	-
außerorts .....	288	13	85	370	337	7	84	463	-14,5	X	1,2	-20,1
Landesstraßen .....	724	5	190	793	744	7	155	908	-2,7	X	22,6	-12,7
innerorts .....	341	-	66	365	312	1	43	362	9,3	X	53,5	0,8
außerorts .....	383	5	124	428	432	6	112	546	-11,3	X	10,7	-21,6
Kreisstraßen .....	408	5	112	396	432	3	106	466	-5,6	X	5,7	-15,0
innerorts .....	177	1	33	173	191	1	28	214	-7,3	-	17,9	-19,2
außerorts .....	231	4	79	223	241	2	78	252	-4,1	X	1,3	-11,5
Andere Straßen .....	1 509	8	246	1 501	1 452	3	251	1 524	3,9	X	-2,0	-1,5
innerorts .....	1 417	7	210	1 422	1 347	2	216	1 426	5,2	X	-2,8	-0,3
außerorts .....	92	1	36	79	105	1	35	98	-12,4	-	2,9	-19,4
<b>Insgesamt .....</b>	<b>3 447</b>	<b>36</b>	<b>702</b>	<b>3 749</b>	<b>3 547</b>	<b>27</b>	<b>687</b>	<b>4 142</b>	<b>-2,8</b>	<b>33,3</b>	<b>2,2</b>	<b>-9,5</b>
<b>innerorts .....</b>	<b>2 211</b>	<b>9</b>	<b>338</b>	<b>2 319</b>	<b>2 137</b>	<b>6</b>	<b>326</b>	<b>2 361</b>	<b>3,5</b>	<b>X</b>	<b>3,7</b>	<b>-1,8</b>
<b>außerorts .....</b>	<b>1 236</b>	<b>27</b>	<b>364</b>	<b>1 430</b>	<b>1 410</b>	<b>21</b>	<b>361</b>	<b>1 781</b>	<b>-12,3</b>	<b>28,6</b>	<b>0,8</b>	<b>-19,7</b>
<b>Januar - März</b>												
Autobahnen .....	788	21	163	1 139	901	20	182	1 263	-12,5	5,0	-10,4	-9,8
Bundesstraßen .....	1 708	30	335	2 212	1 787	27	369	2 373	-4,4	11,1	-9,2	-6,8
innerorts .....	782	2	94	968	768	4	96	979	1,8	X	-2,1	-1,1
außerorts .....	926	28	241	1 244	1 019	23	273	1 394	-9,1	21,7	-11,7	-10,8
Landesstraßen .....	1 997	22	426	2 355	2 128	37	437	2 540	-6,2	-40,5	-2,5	-7,3
innerorts .....	841	3	123	952	907	8	131	1 020	-7,3	X	-6,1	-6,7
außerorts .....	1 156	19	303	1 403	1 221	29	306	1 520	-5,3	-34,5	-1,0	-7,7
Kreisstraßen .....	1 163	18	264	1 262	1 174	14	294	1 282	-0,9	28,6	-10,2	-1,6
innerorts .....	449	5	61	500	461	2	95	504	-2,6	X	-35,8	-0,8
außerorts .....	714	13	203	762	713	12	199	778	0,1	8,3	2,0	-2,1
Andere Straßen .....	3 722	22	571	3 907	3 983	16	636	4 189	-6,6	37,5	-10,2	-6,7
innerorts .....	3 446	17	495	3 625	3 673	12	553	3 870	-6,2	41,7	-10,5	-6,3
außerorts .....	276	5	76	282	310	4	83	319	-11,0	X	-8,4	-11,6
<b>Insgesamt .....</b>	<b>9 378</b>	<b>113</b>	<b>1 759</b>	<b>10 875</b>	<b>9 973</b>	<b>114</b>	<b>1 918</b>	<b>11 647</b>	<b>-6,0</b>	<b>-0,9</b>	<b>-8,3</b>	<b>-6,6</b>
<b>innerorts .....</b>	<b>5 518</b>	<b>27</b>	<b>773</b>	<b>6 045</b>	<b>5 809</b>	<b>26</b>	<b>875</b>	<b>6 373</b>	<b>-5,0</b>	<b>3,8</b>	<b>-11,7</b>	<b>-5,1</b>
<b>außerorts .....</b>	<b>3 860</b>	<b>86</b>	<b>986</b>	<b>4 830</b>	<b>4 164</b>	<b>88</b>	<b>1 043</b>	<b>5 274</b>	<b>-7,3</b>	<b>-2,3</b>	<b>-5,5</b>	<b>-8,4</b>

## 5. Verunglückte im Straßenverkehr in Bayern nach

Art der Verkehrsbeteiligung  Ortslage	Getötete						Schwerverletzte					
	März		Zu- bzw. Abnah- me (-)	Januar - März		Zu- bzw. Abnah- me (-)	März		Zu- bzw. Abnah- me (-)	Januar - März		Zu- bzw. Abnah- me (-)
	2017	2016		2017	2016		2017	2016		2017	2016	
			%	Anzahl		%	Anzahl		%	Anzahl		%
<b>Fahrer und Mitfahrer von</b>												
<b>Krafträdern mit Versicherungs-</b>												
<b>kennzeichen .....</b>	1	1	-	1	3	X	21	19	10,5	41	45	-8,9
<b>innerorts .....</b>	-	1	X	-	2	X	16	18	-11,1	30	36	-16,7
<b>außerorts .....</b>	1	-	X	1	1	-	5	1	X	11	9	X
davon												
Mofas, Kleinkrafträdern .....	1	1	-	1	3	X	21	18	16,7	40	42	-4,8
innerorts .....	-	1	X	-	2	X	16	17	-5,9	30	33	-9,1
außerorts .....	1	-	X	1	1	-	5	1	X	10	9	X
E-Bikes .....	-	-	-	-	-	-	-	-	-	-	1	X
innerorts .....	-	-	-	-	-	-	-	-	-	-	1	X
außerorts .....	-	-	-	-	-	-	-	-	-	-	-	-
drei- und leichten												
vierrädigen Kfz .....	-	-	-	-	-	-	-	1	X	1	2	X
innerorts .....	-	-	-	-	-	-	-	1	X	-	2	X
außerorts .....	-	-	-	-	-	-	-	-	-	1	-	X
<b>Krafträdern mit amtlichem</b>												
<b>Kennzeichen .....</b>	9	3	X	9	3	X	133	91	46,2	164	125	31,2
<b>innerorts .....</b>	2	1	X	2	1	X	52	42	23,8	68	63	7,9
<b>außerorts .....</b>	7	2	X	7	2	X	81	49	65,3	96	62	54,8
davon												
zweirädigen Kraft-												
fahrzeugen .....	9	3	X	9	3	X	131	88	48,9	160	122	31,1
innerorts .....	2	1	X	2	1	X	50	41	22,0	65	62	4,8
außerorts .....	7	2	X	7	2	X	81	47	72,3	95	60	58,3
drei- und leichten												
vierrädigen Kfz .....	-	-	-	-	-	-	2	3	X	4	3	X
innerorts .....	-	-	-	-	-	-	2	1	X	3	1	X
außerorts .....	-	-	-	-	-	-	-	2	X	1	2	X
<b>Personenkraftwagen .....</b>	17	19	-10,5	70	75	-6,7	297	338	-12,1	964	1 123	-14,2
<b>innerorts .....</b>	1	1	-	6	4	X	71	85	-16,5	206	268	-23,1
<b>außerorts .....</b>	16	18	-11,1	64	71	-9,9	226	253	-10,7	758	855	-11,3
darunter												
im Alter von 18 bis unter												
25 Jahren .....	3	3	-	16	13	23,1	65	79	-17,7	215	256	-16,0
innerorts .....	-	1	X	-	2	X	15	17	-11,8	37	53	-30,2
außerorts .....	3	2	X	16	11	45,5	50	62	-19,4	178	203	-12,3
<b>Wohnmobilen .....</b>	-	-	-	-	-	-	-	-	-	-	1	X
<b>innerorts .....</b>	-	-	-	-	-	-	-	-	-	-	-	-
<b>außerorts .....</b>	-	-	-	-	-	-	-	-	-	-	1	X
<b>Bussen .....</b>	-	-	-	-	-	-	2	6	X	8	9	X
<b>innerorts .....</b>	-	-	-	-	-	-	-	4	X	6	7	X
<b>außerorts .....</b>	-	-	-	-	-	-	2	2	-	2	2	-
<b>Güterkraftfahrzeugen .....</b>	-	1	X	5	5	-	11	22	-50,0	50	56	-10,7
<b>innerorts .....</b>	-	-	-	-	-	-	-	2	X	3	11	X
<b>außerorts .....</b>	-	1	X	5	5	-	11	20	-45,0	47	45	4,4
dar. Liefer- und Lastkraftwagen												
mit zul. Gesamtgewicht bis												
einschl. 3 500 kg <sup>1)</sup> .....	-	1	X	3	3	-	6	11	X	31	33	-6,1
innerorts .....	-	-	-	-	-	-	-	2	X	3	9	X
außerorts .....	-	1	X	3	3	-	6	9	X	28	24	16,7
Liefer- und Lastkraftwagen												
mit zul. Gesamtgewicht												
über 3 500 kg <sup>1)</sup> .....	-	-	-	-	1	X	1	4	X	6	10	X
innerorts .....	-	-	-	-	-	-	-	-	-	-	2	X
außerorts .....	-	-	-	2	1	X	1	4	X	6	8	X
Sattelzugmaschinen .....	-	-	-	-	1	X	4	6	X	12	11	9,1
innerorts .....	-	-	-	-	-	-	-	-	-	-	-	-
außerorts .....	-	-	-	-	1	X	4	6	X	12	11	9,1
<b>Landwirtschaftlichen</b>												
<b>Zugmaschinen .....</b>	-	-	-	-	-	-	6	3	X	10	6	X
<b>innerorts .....</b>	-	-	-	-	-	-	1	1	-	3	1	X
<b>außerorts .....</b>	-	-	-	-	-	-	5	2	X	7	5	X
<b>übrigen Kraftfahrzeugen</b>												
<b>innerorts .....</b>	1	-	X	2	-	X	1	5	X	3	6	X
<b>innerorts .....</b>	-	-	-	1	-	X	1	4	X	2	5	X
<b>außerorts .....</b>	1	-	X	1	-	X	-	1	X	1	1	-
<b>Kraftfahrzeugen zusammen .....</b>	28	24	16,7	87	86	1,2	471	484	-2,7	1 240	1 371	-9,6
<b>innerorts .....</b>	3	3	-	9	7	X	141	156	-9,6	318	391	-18,7
<b>außerorts .....</b>	25	21	19,0	78	79	-1,3	330	328	0,6	922	980	-5,9

<sup>1)</sup> Ohne Lastkraftwagen mit Tankauflage.



Art der Verkehrsbeteiligung und Ortslage

Leichtverletzte						Verunglückte insgesamt						Art der Verkehrsbeteiligung Ortslage
März		Zu- bzw. Abnahme (-)	Januar - März		Zu- bzw. Abnahme (-)	März		Zu- bzw. Abnahme (-)	Januar - März		Zu- bzw. Abnahme (-)	
2017	2016		2017	2016		2017	2016		2017	2016		
Anzahl	%	Anzahl	%	Anzahl	%	Anzahl	%	Anzahl	%			
101	86	17,4	182	209	-12,9	123	106	16,0	224	257	-12,8	<b>Fahrer und Mitfahrer von</b>
87	80	8,8	153	186	-17,7	103	99	4,0	183	224	-18,3	<b>Krafträdern mit Versicherungs-</b>
14	6	X	29	23	26,1	20	7	X	41	33	24,2	<b>kennzeichen</b>
												<b>innerorts</b>
												<b>außerorts</b>
												davon
99	86	15,1	174	202	-13,9	121	105	15,2	215	247	-13,0	..... Mofas, Kleinkrafträdern
85	80	6,3	147	180	-18,3	101	98	3,1	177	215	-17,7	..... innerorts
14	6	X	27	22	22,7	20	7	X	38	32	18,8	..... außerorts
												..... E-Bikes
2	-	X	4	1	X	2	-	X	4	2	X	..... innerorts
2	-	X	4	1	X	2	-	X	4	2	X	..... außerorts
-	-	-	-	-	-	-	-	-	-	-	-	..... drei- und leichten
-	-	-	4	6	X	-	1	X	5	8	X	..... vierrädrigen Kfz.
-	-	-	2	5	X	-	1	X	2	7	X	..... innerorts
-	-	-	2	1	X	-	-	-	3	1	X	..... außerorts
												<b>Krafträdern mit amtlichem</b>
252	187	34,8	325	269	20,8	394	281	40,2	498	397	25,4	<b>Kennzeichen</b>
167	121	38,0	218	183	19,1	221	164	34,8	288	247	16,6	<b>innerorts</b>
85	66	28,8	107	86	24,4	173	117	47,9	210	150	40,0	<b>außerorts</b>
												davon
												zwei- und drei- rädigen Kraft-
247	182	35,7	318	262	21,4	387	273	41,8	487	387	25,8	..... fahrzeugen
164	117	40,2	213	178	19,7	216	159	35,8	280	241	16,2	..... innerorts
83	65	27,7	105	84	25,0	171	114	50,0	207	146	41,8	..... außerorts
												..... drei- und leichten
5	5	-	7	7	-	7	8	X	11	10	10,0	..... vierrädrigen Kfz.
3	4	X	5	5	-	5	5	-	8	6	X	..... innerorts
2	1	X	2	2	-	2	3	X	3	4	X	..... außerorts
2 372	2 926	-18,9	7 893	8 612	-8,3	2 686	3 283	-18,2	8 927	9 810	-9,0	<b>Personenkraftwagen</b>
1 154	1 381	-16,4	3 545	3 840	-7,7	1 226	1 467	-16,4	3 757	4 112	-8,6	<b>innerorts</b>
1 218	1 545	-21,2	4 348	4 772	-8,9	1 460	1 816	-19,6	5 170	5 698	-9,3	<b>außerorts</b>
												darunter
												im Alter von 18 bis unter
518	682	-24,0	1 757	2 023	-13,1	586	764	-23,3	1 988	2 292	-13,3	..... 25 Jahren
235	276	-14,9	728	781	-6,8	250	294	-15,0	765	836	-8,5	..... innerorts
283	406	-30,3	1 029	1 242	-17,1	336	470	-28,5	1 223	1 456	-16,0	..... außerorts
												..... Wohnmobilen
2	2	-	5	5	-	2	2	-	5	6	X	..... innerorts
-	-	-	1	-	X	-	-	-	1	-	X	..... außerorts
2	2	-	4	5	X	2	2	-	4	6	X	..... Bussen
34	70	-51,4	180	157	14,6	36	76	-52,6	188	166	13,3	..... innerorts
29	45	-35,6	161	118	36,4	29	49	-40,8	167	125	33,6	..... außerorts
5	25	X	19	39	-51,3	7	27	X	21	41	-48,8	..... Güterkraftfahrzeugen
64	99	-35,4	267	285	-6,3	75	122	-38,5	322	346	-6,9	..... innerorts
18	25	-28,0	68	78	-12,8	18	27	-33,3	71	89	-20,2	..... außerorts
46	74	-37,8	199	207	-3,9	57	95	-40,0	251	257	-2,3	..... Liefer- und Lastkraftwagen
												mit zul. Gesamtgewicht. bis
29	57	-49,1	141	166	-15,1	35	69	-49,3	175	202	-13,4	..... einschl. 3 500 kg <sup>1)</sup>
13	17	-23,5	49	58	-15,5	13	19	-31,6	52	67	-22,4	..... innerorts
16	40	-60,0	92	108	-14,8	22	50	-56,0	123	135	-8,9	..... außerorts
												Liefer- und Lastkraftwagen
												mit zul. Gesamtgewicht. bis
18	21	-14,3	65	62	4,8	19	25	-24,0	73	73	-	..... über 3 500 kg <sup>1)</sup>
3	6	X	12	15	-20,0	3	6	X	12	17	-29,4	..... innerorts
15	15	-	53	47	12,8	16	19	-15,8	61	56	8,9	..... außerorts
												..... Sattelzugmaschinen
12	17	-29,4	49	46	6,5	16	23	-30,4	61	58	5,2	..... innerorts
1	1	-	4	3	X	1	1	-	4	3	X	..... außerorts
11	16	-31,3	45	43	4,7	15	22	-31,8	57	55	3,6	..... Landwirtschaftlichen
												..... Zugmaschinen
4	9	X	9	14	X	10	12	-16,7	19	20	-5,0	..... innerorts
-	3	X	2	5	X	1	4	X	5	6	X	..... außerorts
4	6	X	7	9	X	9	8	X	14	14	-	..... übrigen Kraftfahrzeugen
7	5	X	28	24	16,7	9	10	X	33	30	10,0	..... innerorts
5	3	X	17	15	13,3	6	7	X	20	20	-	..... außerorts
2	2	-	11	9	X	3	3	-	13	10	30,0	<b>Kraftfahrzeugen zusammen</b>
2 836	3 384	-16,2	8 889	9 575	-7,2	3 335	3 892	-14,3	10 216	11 032	-7,4	<b>innerorts</b>
1 460	1 658	-11,9	4 165	4 425	-5,9	1 604	1 817	-11,7	4 492	4 823	-6,9	<b>außerorts</b>
1 376	1 726	-20,3	4 724	5 150	-8,3	1 731	2 075	-16,6	5 724	6 209	-7,8	

Noch: 5. Verunglückte im Straßenverkehr in Bayern nach

Art der Verkehrsbeteiligung Ortslage	Getötete						Schwerverletzte					
	März		Zu- bzw. Abnahme (-)	Januar - März		Zu- bzw. Abnahme (-)	März		Zu- bzw. Abnahme (-)	Januar - März		Zu- bzw. Abnahme (-)
	2017	2016		2017	2016		2017	2016		2017	2016	
	Anzahl		%	Anzahl		%	Anzahl		%	Anzahl		%
<b>Fahrer und Mitfahrer von</b>												
<b>Fahrrädern</b> .....	<b>3</b>	-	<b>X</b>	<b>4</b>	<b>8</b>	<b>X</b>	<b>168</b>	<b>131</b>	<b>28,2</b>	<b>314</b>	<b>274</b>	<b>14,6</b>
<b>innerorts</b> .....	<b>2</b>	-	<b>X</b>	<b>3</b>	<b>7</b>	<b>X</b>	<b>138</b>	<b>110</b>	<b>25,5</b>	<b>271</b>	<b>239</b>	<b>13,4</b>
<b>außerorts</b> .....	<b>1</b>	-	<b>X</b>	<b>1</b>	<b>1</b>	-	<b>30</b>	<b>21</b>	<b>42,9</b>	<b>43</b>	<b>35</b>	<b>22,9</b>
und zwar												
<b>Pedelecs</b> .....	-	-	-	<b>1</b>	<b>2</b>	<b>X</b>	<b>16</b>	<b>10</b>	<b>60,0</b>	<b>26</b>	<b>18</b>	<b>44,4</b>
<b>innerorts</b> .....	-	-	-	<b>1</b>	<b>2</b>	<b>X</b>	<b>10</b>	<b>7</b>	<b>X</b>	<b>19</b>	<b>15</b>	<b>26,7</b>
<b>außerorts</b> .....	-	-	-	-	-	-	<b>6</b>	<b>3</b>	<b>X</b>	<b>7</b>	<b>3</b>	<b>X</b>
<b>unter 15 Jahren</b> .....	-	-	-	-	-	-	<b>11</b>	<b>11</b>	-	<b>16</b>	<b>16</b>	-
<b>innerorts</b> .....	-	-	-	-	-	-	<b>11</b>	<b>10</b>	<b>10,0</b>	<b>16</b>	<b>15</b>	<b>6,7</b>
<b>außerorts</b> .....	-	-	-	-	-	-	-	<b>1</b>	<b>X</b>	-	<b>1</b>	<b>X</b>
<b>anderen Fahrzeugen</b> .....	-	-	-	-	-	-	<b>2</b>	<b>2</b>	-	<b>10</b>	<b>5</b>	<b>X</b>
<b>innerorts</b> .....	-	-	-	-	-	-	<b>1</b>	<b>1</b>	-	<b>3</b>	<b>3</b>	-
<b>außerorts</b> .....	-	-	-	-	-	-	<b>1</b>	<b>1</b>	-	<b>7</b>	<b>2</b>	<b>X</b>
<b>Fußgänger</b> .....	<b>5</b>	<b>3</b>	<b>X</b>	<b>22</b>	<b>20</b>	<b>10,0</b>	<b>60</b>	<b>68</b>	<b>-11,8</b>	<b>192</b>	<b>265</b>	<b>-27,5</b>
<b>innerorts</b> .....	<b>4</b>	<b>3</b>	<b>X</b>	<b>15</b>	<b>12</b>	<b>25,0</b>	<b>57</b>	<b>57</b>	-	<b>178</b>	<b>239</b>	<b>-25,5</b>
<b>außerorts</b> .....	<b>1</b>	-	<b>X</b>	<b>7</b>	<b>8</b>	<b>X</b>	<b>3</b>	<b>11</b>	<b>X</b>	<b>14</b>	<b>26</b>	<b>-46,2</b>
und zwar												
<b>Fußgänger mit Sport- oder Spielgeräten</b> .....	-	-	-	-	-	-	<b>2</b>	<b>2</b>	-	<b>3</b>	<b>3</b>	-
<b>innerorts</b> .....	-	-	-	-	-	-	<b>2</b>	<b>2</b>	-	<b>3</b>	<b>2</b>	<b>X</b>
<b>außerorts</b> .....	-	-	-	-	-	-	-	-	-	-	<b>1</b>	<b>X</b>
<b>unter 15 Jahren</b> .....	-	-	-	-	-	-	<b>15</b>	<b>16</b>	<b>-6,3</b>	<b>28</b>	<b>34</b>	<b>-17,6</b>
<b>innerorts</b> .....	-	-	-	-	-	-	<b>14</b>	<b>15</b>	<b>-6,7</b>	<b>26</b>	<b>31</b>	<b>-16,1</b>
<b>außerorts</b> .....	-	-	-	-	-	-	<b>1</b>	<b>1</b>	-	<b>2</b>	<b>3</b>	<b>X</b>
<b>65 Jahre und mehr</b> .....	<b>3</b>	<b>2</b>	<b>X</b>	<b>14</b>	<b>13</b>	<b>7,7</b>	<b>17</b>	<b>27</b>	<b>-37,0</b>	<b>74</b>	<b>106</b>	<b>-30,2</b>
<b>innerorts</b> .....	<b>2</b>	<b>2</b>	-	<b>11</b>	<b>10</b>	<b>10,0</b>	<b>17</b>	<b>23</b>	<b>-26,1</b>	<b>72</b>	<b>101</b>	<b>-28,7</b>
<b>außerorts</b> .....	<b>1</b>	-	<b>X</b>	<b>3</b>	<b>3</b>	-	-	<b>4</b>	<b>X</b>	<b>2</b>	<b>5</b>	<b>X</b>
<b>Andere Personen</b> .....	-	-	-	-	-	-	<b>1</b>	<b>2</b>	<b>X</b>	<b>3</b>	<b>3</b>	-
<b>innerorts</b> .....	-	-	-	-	-	-	<b>1</b>	<b>2</b>	<b>X</b>	<b>3</b>	<b>3</b>	-
<b>außerorts</b> .....	-	-	-	-	-	-	-	-	-	-	-	-
<b>Insgesamt</b> .....	<b>36</b>	<b>27</b>	<b>33,3</b>	<b>113</b>	<b>114</b>	<b>-0,9</b>	<b>702</b>	<b>687</b>	<b>2,2</b>	<b>1 759</b>	<b>1 918</b>	<b>-8,3</b>
<b>innerorts</b> .....	<b>9</b>	<b>6</b>	<b>X</b>	<b>27</b>	<b>26</b>	<b>3,8</b>	<b>338</b>	<b>326</b>	<b>3,7</b>	<b>773</b>	<b>875</b>	<b>-11,7</b>
<b>außerorts</b> .....	<b>27</b>	<b>21</b>	<b>28,6</b>	<b>86</b>	<b>88</b>	<b>-2,3</b>	<b>364</b>	<b>361</b>	<b>0,8</b>	<b>986</b>	<b>1 043</b>	<b>-5,5</b>
darunter:												
<b>unter 15 Jahren</b> .....	<b>1</b>	-	<b>X</b>	<b>2</b>	-	<b>X</b>	<b>32</b>	<b>37</b>	<b>-13,5</b>	<b>66</b>	<b>89</b>	<b>-25,8</b>
<b>innerorts</b> .....	-	-	-	-	-	-	<b>26</b>	<b>26</b>	-	<b>47</b>	<b>54</b>	<b>-13,0</b>
<b>außerorts</b> .....	<b>1</b>	-	<b>X</b>	<b>2</b>	-	<b>X</b>	<b>6</b>	<b>11</b>	<b>X</b>	<b>19</b>	<b>35</b>	<b>-45,7</b>
<b>65 Jahre und mehr</b> .....	<b>11</b>	<b>9</b>	<b>X</b>	<b>39</b>	<b>37</b>	<b>5,4</b>	<b>153</b>	<b>133</b>	<b>15,0</b>	<b>407</b>	<b>383</b>	<b>6,3</b>
<b>innerorts</b> .....	<b>4</b>	<b>3</b>	<b>X</b>	<b>15</b>	<b>15</b>	-	<b>89</b>	<b>87</b>	<b>2,3</b>	<b>240</b>	<b>247</b>	<b>-2,8</b>
<b>außerorts</b> .....	<b>7</b>	<b>6</b>	<b>X</b>	<b>24</b>	<b>22</b>	<b>9,1</b>	<b>64</b>	<b>46</b>	<b>39,1</b>	<b>167</b>	<b>136</b>	<b>22,8</b>

## Art der Verkehrsbeteiligung und Ortslage

Leichtverletzte						Verunglückte insgesamt						Art der Verkehrsbeteiligung Ortslage
März		Zu- bzw. Abnahme (-)	Januar - März		Zu- bzw. Abnahme (-)	März		Zu- bzw. Abnahme (-)	Januar - März		Zu- bzw. Abnahme (-)	
2017	2016		2017	2016		2017	2016		2017	2016		
Anzahl		%	Anzahl		%	Anzahl		%	Anzahl		%	
<b>Fahrer und Mitfahrer von</b>												
653	476	37,2	1 230	1 214	1,3	824	607	35,7	1 548	1 496	3,5	..... Fahrrädern
608	433	40,4	1 164	1 129	3,1	748	543	37,8	1 438	1 375	4,6	..... innerorts
45	43	4,7	66	85	-22,4	76	64	18,8	110	121	-9,1	..... außerorts
und zwar												
23	17	35,3	39	37	5,4	39	27	44,4	66	57	15,8	..... Pedelecs
21	13	61,5	35	32	9,4	31	20	55,0	55	49	12,2	..... innerorts
2	4	X	4	5	X	8	7	X	11	8	X	..... außerorts
74	45	64,4	110	102	7,8	85	56	51,8	126	118	6,8	..... unter 15 Jahren
67	43	55,8	103	99	4,0	78	53	47,2	119	114	4,4	..... innerorts
7	2	X	7	3	X	7	3	X	7	4	X	..... außerorts
17	15	13,3	39	38	2,6	19	17	11,8	49	43	14,0	..... anderen Fahrzeugen
16	15	6,7	37	36	2,8	17	16	6,3	40	39	2,6	..... innerorts
1	-	X	2	2	-	2	1	X	9	4	X	..... außerorts
239	258	-7,4	703	799	-12,0	304	329	-7,6	917	1 084	-15,4	..... Fußgänger
231	247	-6,5	670	763	-12,2	292	307	-4,9	863	1 014	-14,9	..... innerorts
8	11	X	33	36	-8,3	12	22	-45,5	54	70	-22,9	..... außerorts
und zwar												
10	7	X	17	23	-26,1	12	9	X	20	26	-23,1	..... Fußgänger mit Sport-
9	7	X	16	22	-27,3	11	9	X	19	24	-20,8	..... oder Spielgeräten
1	-	X	1	1	-	1	-	X	1	2	X	..... innerorts
50	54	-7,4	127	154	-17,5	65	70	-7,1	155	188	-17,6	..... außerorts
48	54	-11,1	124	153	-19,0	62	69	-10,1	150	184	-18,5	..... unter 15 Jahren
2	-	X	3	1	X	3	1	X	5	4	X	..... innerorts
48	64	-25,0	148	160	-7,5	68	93	-26,9	236	279	-15,4	..... außerorts
47	62	-24,2	144	153	-5,9	66	87	-24,1	227	264	-14,0	..... 65 Jahre und mehr
1	2	X	4	7	X	2	6	X	9	15	X	..... innerorts
4	9	X	14	21	-33,3	5	11	X	17	24	-29,2	..... außerorts
4	8	X	9	20	X	5	10	X	12	23	-47,8	..... Andere Personen
-	1	X	5	1	X	-	1	X	5	1	X	..... innerorts
3 749	4 142	-9,5	10 875	11 647	-6,6	4 487	4 856	-7,6	12 747	13 679	-6,8	..... außerorts
2 319	2 361	-1,8	6 045	6 373	-5,1	2 666	2 693	-1,0	6 845	7 274	-5,9	..... Insgesamt
1 430	1 781	-19,7	4 830	5 274	-8,4	1 821	2 163	-15,8	5 902	6 405	-7,9	..... innerorts
darunter												
223	255	-12,5	618	648	-4,6	256	292	-12,3	686	737	-6,9	..... unter 15 Jahren
163	183	-10,9	419	433	-3,2	189	209	-9,6	466	487	-4,3	..... innerorts
60	72	-16,7	199	215	-7,4	67	83	-19,3	220	250	-12,0	..... außerorts
412	445	-7,4	1 080	1 154	-6,4	576	587	-1,9	1 526	1 574	-3,0	..... 65 Jahre und mehr
281	309	-9,1	700	777	-9,9	374	399	-6,3	955	1 039	-8,1	..... innerorts
131	136	-3,7	380	377	0,8	202	188	7,4	571	535	6,7	..... außerorts

## 6. An Straßenverkehrsunfällen beteiligte Fahrzeugführer und Fußgänger in Bayern

Art der Verkehrsbeteiligung  Ortslage	Unfälle mit														
	Personen- schaden	schwerw. Sach- schaden <sup>1)</sup>	Personen- schaden	schwerw. Sach- schaden <sup>1)</sup>	Per- sonen- schaden	schwerw. Sach- schaden	Personen- schaden	schwerw. Sach- schaden <sup>1)</sup>	Personen- schaden	schwerw. Sach- schaden <sup>1)</sup>	Per- sonen- schaden	schwerw. Sach- schaden			
	März 2017		März 2016		Zu- bzw. Abnahme (-)		Januar - März 2017		Januar - März 2016		Zu- bzw. Abnahme (-)				
	Anzahl				%				Anzahl				%		
<b>Fahrer von</b>															
<b>Krafträdern mit Ver- sicherungskennzeichen</b> .....	127	2	105	4	21,0	X	231	4	257	8	-10,1	X			
<b>innerorts</b> .....	107	2	96	4	11,5	X	190	2	222	8	-14,4	X			
<b>außerorts</b> .....	20	-	9	-	X	-	41	2	35	-	17,1	X			
davon															
Mofas, Kleinkrafträdern	123	1	104	4	18,3	X	222	2	248	7	-10,5	X			
<b>innerorts</b> .....	103	1	95	4	8,4	X	183	1	214	7	-14,5	X			
<b>außerorts</b> .....	20	-	9	-	X	-	39	1	34	-	14,7	X			
E-Bikes .....	3	-	-	-	X	-	5	-	2	-	X	-			
<b>innerorts</b> .....	3	-	-	-	X	-	5	-	2	-	X	-			
<b>außerorts</b> .....	-	-	-	-	-	-	-	-	-	-	-	-			
drei- und leichten vierrädrigen Kfz .....	1	1	1	-	-	X	4	2	7	1	X	X			
<b>innerorts</b> .....	1	1	1	-	-	X	2	1	6	1	X	-			
<b>außerorts</b> .....	-	-	-	-	-	-	2	1	1	-	X	X			
<b>Krafträdern mit amtlichem Kennzeichen</b> .....	394	5	285	7	38,2	X	499	11	401	11	24,4	-			
<b>innerorts</b> .....	223	2	165	5	35,2	X	294	7	250	9	17,6	X			
<b>außerorts</b> .....	171	3	120	2	42,5	X	205	4	151	2	35,8	X			
davon															
zweirädrigen Kraft- fahrzeugen .....	384	5	278	7	38,1	X	485	10	392	10	23,7	-			
<b>innerorts</b> .....	216	2	161	5	34,2	X	284	6	245	8	15,9	X			
<b>außerorts</b> .....	168	3	117	2	43,6	X	201	4	147	2	36,7	X			
drei- und leichten vierrädrigen Kfz .....	10	-	7	-	X	-	14	1	9	1	X	-			
<b>innerorts</b> .....	7	-	4	-	X	-	10	1	5	1	X	-			
<b>außerorts</b> .....	3	-	3	-	-	-	4	-	4	-	-	-			
<b>Personenkraftwagen</b> .....	4 411	970	4 890	1 413	-9,8	-31,4	13 170	3 850	14 199	4 585	-7,2	-16,0			
<b>innerorts</b> .....	2 586	541	2 740	799	-5,6	-32,3	7 175	2 055	7 708	2 411	-6,9	-14,8			
<b>außerorts</b> .....	1 825	429	2 150	614	-15,1	-30,1	5 995	1 795	6 491	2 174	-7,6	-17,4			
darunter															
18 bis u. 25 Jahre .....	810	160	998	261	-18,8	-38,7	2 512	802	2 856	969	-12,0	-17,2			
<b>innerorts</b> .....	415	101	486	151	-14,6	-33,1	1 179	405	1 331	479	-11,4	-15,4			
<b>außerorts</b> .....	395	59	512	110	-22,9	-46,4	1 333	397	1 525	490	-12,6	-19,0			
<b>Wohnmobilen</b> .....	5	-	3	-	X	-	13	-	9	4	X	X			
<b>innerorts</b> .....	3	-	1	-	X	-	5	-	2	2	X	X			
<b>außerorts</b> .....	2	-	2	-	-	-	8	-	7	2	X	X			
<b>Bussen</b> .....	57	8	72	4	-20,8	X	170	19	182	21	-6,6	-9,5			
<b>innerorts</b> .....	48	5	58	2	-17,2	X	143	11	144	8	-0,7	X			
<b>außerorts</b> .....	9	3	14	2	X	X	27	8	38	13	-28,9	X			
<b>Güterkraftfahrzeugen</b> .....	342	96	409	137	-16,4	-29,9	1 049	343	1 071	411	-2,1	-16,5			
<b>innerorts</b> .....	137	26	146	51	-6,2	-49,0	401	95	386	140	3,9	-32,1			
<b>außerorts</b> .....	205	70	263	86	-22,1	-18,6	648	248	685	271	-5,4	-8,5			
darunter															
Liefer- und Lastkraftwagen mit zul. Gesamtgewicht bis einschl. 3 500 kg <sup>2)</sup> .....	131	34	159	44	-17,6	-22,7	417	126	439	147	-5,0	-14,3			
<b>innerorts</b> .....	70	11	75	23	-6,7	-52,2	199	48	216	72	-7,9	-33,3			
<b>außerorts</b> .....	61	23	84	21	-27,4	9,5	218	78	223	75	-2,2	4,0			
Liefer- und Lastkraftwagen mit zul. Gesamtgewicht über 3 500 kg <sup>2)</sup> .....	114	34	120	43	-5,0	-20,9	318	99	300	108	6,0	-8,3			
<b>innerorts</b> .....	45	12	44	18	2,3	-33,3	130	32	114	45	14,0	-28,9			
<b>außerorts</b> .....	69	22	76	25	-9,2	-12,0	188	67	186	63	1,1	6,3			
Sattelzugmaschinen .....	85	27	111	45	-23,4	-40,0	268	108	284	138	-5,6	-21,7			
<b>innerorts</b> .....	19	3	20	8	-5,0	X	57	14	44	18	29,5	-22,2			
<b>außerorts</b> .....	66	24	91	37	-27,5	-35,1	211	94	240	120	-12,1	-21,7			
<b>Landwirtschaftlichen</b>															
<b>Zugmaschinen</b> .....	34	6	26	5	30,8	X	55	11	60	15	-8,3	-26,7			
<b>innerorts</b> .....	15	1	11	2	36,4	X	24	2	26	6	-7,7	X			
<b>außerorts</b> .....	19	5	15	3	26,7	X	31	9	34	9	-8,8	-			
<b>übrigen Kraftfahrzeugen</b> .....	17	1	22	3	-22,7	X	59	15	54	12	9,3	25,0			
<b>innerorts</b> .....	11	1	14	2	-21,4	X	38	9	35	8	8,6	X			
<b>außerorts</b> .....	6	-	8	1	X	X	21	6	19	4	10,5	X			
<b>Fahrer von</b>															
<b>Kraftfahrzeugen zusammen</b> .....	5 387	1 088	5 812	1 573	-7,3	-30,8	15 246	4 253	16 233	5 067	-6,1	-16,1			
<b>innerorts</b> .....	3 130	578	3 231	865	-3,1	-33,2	8 270	2 181	8 773	2 592	-5,7	-15,9			
<b>außerorts</b> .....	2 257	510	2 581	708	-12,6	-28,0	6 976	2 072	7 460	2 475	-6,5	-16,3			
darunter flüchtig .....	192	71	192	104	-	-31,7	503	237	535	300	-6,0	-21,0			
<b>innerorts</b> .....	139	34	120	57	15,8	-40,4	352	103	332	146	6,0	-29,5			
<b>außerorts</b> .....	53	37	72	47	-26,4	-21,3	151	134	203	154	-25,6	-13,0			

Noch: 6. An Straßenverkehrsunfällen beteiligte Fahrzeugführer und Fußgänger in Bayern

Art der Verkehrsbeteiligung  Ortslage	Unfälle mit																						
	Personen-	schwerw.	Personen-	schwerw.	Per-	schwerw.	Personen-	schwerw.	Personen-	schwerw.	Per-	schwerw.											
	scha-	Sach-	scha-	Sach-	sonen-	Sach-	scha-	Sach-	scha-	Sach-	sonen-	Sach-											
	den-	schaden <sup>1)</sup>	den-	schaden <sup>1)</sup>	schaden	Sach-	den-	Sach-	den-	Sach-	schaden	Sach-											
März 2017		März 2016		Zu- bzw. Abnahme (-)		Januar - März 2017		Januar - März 2016		Zu- bzw. Abnahme (-)													
Anzahl				%				Anzahl				%											
<b>Fahrer von</b>																							
<b>Fahrrädern</b> .....	<b>880</b>	<b>1</b>	<b>652</b>	<b>1</b>	<b>35,0</b>	-	<b>1 648</b>	<b>2</b>	<b>1 598</b>	<b>5</b>	<b>3,1</b>	<b>X</b>											
<b>innerorts</b> .....	<b>797</b>	<b>1</b>	<b>583</b>	<b>1</b>	<b>36,7</b>	-	<b>1 526</b>	<b>2</b>	<b>1 469</b>	<b>3</b>	<b>3,9</b>	<b>X</b>											
<b>außerorts</b> .....	<b>83</b>	-	<b>69</b>	-	<b>20,3</b>	-	<b>122</b>	-	<b>129</b>	<b>2</b>	<b>-5,4</b>	<b>X</b>											
und zwar																							
<b>Pedelecs</b> .....	41	-	29	-	41,4	-	69	-	59	-	16,9	-											
<b>innerorts</b> .....	32	-	22	-	45,5	-	56	-	51	-	9,8	-											
<b>außerorts</b> .....	9	-	7	-	X	-	13	-	8	-	X	-											
<b>unter 15 Jahren</b> .....	87	-	56	-	55,4	-	132	-	121	-	9,1	-											
<b>innerorts</b> .....	80	-	53	-	50,9	-	124	-	116	-	6,9	-											
<b>außerorts</b> .....	7	-	3	-	X	-	8	-	5	-	X	-											
<b>anderen Fahrzeugen</b> .....	<b>38</b>	<b>14</b>	<b>34</b>	<b>26</b>	<b>11,8</b>	<b>-46,2</b>	<b>90</b>	<b>48</b>	<b>95</b>	<b>67</b>	<b>-5,3</b>	<b>-28,4</b>											
<b>innerorts</b> .....	<b>27</b>	<b>6</b>	<b>29</b>	<b>16</b>	<b>-6,9</b>	<b>X</b>	<b>65</b>	<b>27</b>	<b>74</b>	<b>47</b>	<b>-12,2</b>	<b>-42,6</b>											
<b>außerorts</b> .....	<b>11</b>	<b>8</b>	<b>5</b>	<b>10</b>	<b>X</b>	<b>X</b>	<b>25</b>	<b>21</b>	<b>21</b>	<b>20</b>	<b>19,0</b>	<b>5,0</b>											
<b>Fußgänger</b> .....	<b>333</b>	<b>1</b>	<b>350</b>	<b>1</b>	<b>-4,9</b>	-	<b>969</b>	<b>2</b>	<b>1 139</b>	<b>2</b>	<b>-14,9</b>	-											
<b>innerorts</b> .....	<b>319</b>	-	<b>324</b>	<b>1</b>	<b>-1,5</b>	<b>X</b>	<b>912</b>	<b>1</b>	<b>1 063</b>	<b>2</b>	<b>-14,2</b>	<b>X</b>											
<b>außerorts</b> .....	<b>14</b>	<b>1</b>	<b>26</b>	-	<b>-46,2</b>	<b>X</b>	<b>57</b>	<b>1</b>	<b>76</b>	-	<b>-25,0</b>	<b>X</b>											
und zwar																							
<b>Fußgänger mit Sport-</b> <b>oder Spielgeräten</b> .....	14	-	10	-	40,0	-	22	-	28	-	-21,4	-											
<b>innerorts</b> .....	13	-	10	-	30,0	-	21	-	26	-	-19,2	-											
<b>außerorts</b> .....	1	-	-	-	X	-	1	-	2	-	X	-											
<b>unter 15 Jahren</b> .....	68	1	73	-	-6,8	X	162	1	196	-	-17,3	X											
<b>innerorts</b> .....	65	-	71	-	-8,5	-	157	-	191	-	-17,8	-											
<b>außerorts</b> .....	3	1	2	-	X	X	5	1	5	-	-	X											
<b>65 Jahre und mehr</b> .....	70	-	94	-	-25,5	-	241	1	282	-	-14,5	X											
<b>innerorts</b> .....	68	-	88	-	-22,7	-	232	1	267	-	-13,1	X											
<b>außerorts</b> .....	2	-	6	-	X	-	9	-	15	-	X	-											
<b>Andere Personen</b> .....	<b>27</b>	-	<b>22</b>	<b>1</b>	<b>22,7</b>	<b>X</b>	<b>51</b>	<b>3</b>	<b>57</b>	<b>1</b>	<b>-10,5</b>	<b>X</b>											
<b>innerorts</b> .....	<b>24</b>	-	<b>17</b>	-	<b>41,2</b>	-	<b>42</b>	-	<b>46</b>	-	<b>-8,7</b>	-											
<b>außerorts</b> .....	<b>3</b>	-	<b>5</b>	<b>1</b>	<b>X</b>	<b>X</b>	<b>9</b>	<b>3</b>	<b>11</b>	<b>1</b>	<b>X</b>	<b>X</b>											
<b>Insgesamt</b> .....	<b>6 665</b>	<b>1 104</b>	<b>6 870</b>	<b>1 602</b>	<b>-3,0</b>	<b>-31,1</b>	<b>18 004</b>	<b>4 308</b>	<b>19 122</b>	<b>5 142</b>	<b>-5,8</b>	<b>-16,2</b>											
<b>innerorts</b> .....	<b>4 297</b>	<b>585</b>	<b>4 184</b>	<b>883</b>	<b>2,7</b>	<b>-33,7</b>	<b>10 815</b>	<b>2 211</b>	<b>11 425</b>	<b>2 644</b>	<b>-5,3</b>	<b>-16,4</b>											
<b>außerorts</b> .....	<b>2 368</b>	<b>519</b>	<b>2 686</b>	<b>719</b>	<b>-11,8</b>	<b>-27,8</b>	<b>7 189</b>	<b>2 097</b>	<b>7 697</b>	<b>2 498</b>	<b>-6,6</b>	<b>-16,1</b>											
darunter:																							
<b>unter 15 Jahren</b> .....	157	1	131	-	19,8	X	300	3	321	-	-6,5	X											
<b>innerorts</b> .....	147	-	126	-	16,7	-	286	2	311	-	-8,0	X											
<b>außerorts</b> .....	10	1	5	-	X	X	14	1	10	-	40,0	X											
<b>65 Jahre und mehr</b> .....	867	141	857	169	1,2	-16,6	2 243	451	2 302	478	-2,6	-5,6											
<b>innerorts</b> .....	615	84	609	102	1,0	-17,6	1 548	276	1 626	292	-4,8	-5,5											
<b>außerorts</b> .....	252	57	248	67	1,6	-14,9	695	175	676	186	2,8	-5,9											

<sup>1)</sup> Schwerwiegender Unfall mit Sachschaden (im engeren Sinne). - <sup>2)</sup> Ohne Lastkraftwagen mit Tankauflage.

## 7. Straßenverkehrsunfälle und Verunglückte in Bayern im März 2017 nach Tagen

Tagesdatum Ortslage	Unfälle mit Personen- schaden	davon mit			Verunglückte			Unfälle mit schwer- wiegendem Sachschaden <sup>1)</sup>	Unfälle mit Personen- und schwer- wiegendem Sachschaden <sup>1)</sup>
		Getöteten	Schwer- verletzten	Leicht- verletzten	Getötete	Schwer- verletzte	Leicht- verletzte		
<b>Innerorts</b>									
1. Mittwoch .....	56	-	11	45	-	11	51	15	71
2. Donnerstag .....	66	1	5	60	1	5	74	11	77
3. Freitag .....	64	-	13	51	-	14	59	6	70
4. Samstag .....	65	2	6	57	2	7	61	6	71
5. Sonntag .....	25	-	8	17	-	8	24	7	32
6. Montag .....	82	-	16	66	-	17	85	13	95
7. Dienstag .....	71	-	6	65	-	6	82	12	83
8. Mittwoch .....	77	1	13	63	1	14	80	11	88
9. Donnerstag .....	72	-	12	60	-	12	74	12	84
10. Freitag .....	84	-	14	70	-	14	91	11	95
11. Samstag .....	59	-	10	49	-	12	61	16	75
12. Sonntag .....	38	-	10	28	-	10	34	8	46
13. Montag .....	73	-	7	66	-	7	75	11	84
14. Dienstag .....	78	-	6	72	-	6	85	10	88
15. Mittwoch .....	83	-	10	73	-	10	87	8	91
16. Donnerstag .....	81	-	13	68	-	13	82	9	90
17. Freitag .....	105	2	14	89	2	14	115	13	118
18. Samstag .....	43	-	5	38	-	5	53	6	49
19. Sonntag .....	21	-	4	17	-	4	32	5	26
20. Montag .....	77	-	10	67	-	10	72	5	82
21. Dienstag .....	56	1	6	49	1	6	54	14	70
22. Mittwoch .....	67	1	9	57	1	9	76	9	76
23. Donnerstag .....	85	-	15	70	-	15	87	6	91
24. Freitag .....	74	-	6	68	-	6	97	4	78
25. Samstag .....	67	-	12	55	-	12	73	12	79
26. Sonntag .....	36	-	7	29	-	7	38	7	43
27. Montag .....	89	-	20	69	-	20	87	6	95
28. Dienstag .....	107	-	14	93	-	14	107	16	123
29. Mittwoch .....	88	-	13	75	-	13	87	7	95
30. Donnerstag .....	89	-	13	76	-	16	92	8	97
31. Freitag .....	133	1	19	113	1	21	144	12	145
<b>Zusammen .....</b>	<b>2 211</b>	<b>9</b>	<b>327</b>	<b>1 875</b>	<b>9</b>	<b>338</b>	<b>2 319</b>	<b>296</b>	<b>2 507</b>
<b>Außerorts, einschließlich Autobahn</b>									
1. Mittwoch .....	43	-	8	35	-	9	45	8	51
2. Donnerstag .....	38	-	7	31	-	8	50	10	48
3. Freitag .....	53	2	14	37	2	16	56	11	64
4. Samstag .....	43	1	16	26	1	22	53	6	49
5. Sonntag .....	27	1	11	15	1	15	38	4	31
6. Montag .....	42	-	10	32	-	12	49	15	57
7. Dienstag .....	46	1	12	33	1	13	48	16	62
8. Mittwoch .....	27	-	11	16	-	17	27	16	43
9. Donnerstag .....	47	-	13	34	-	13	55	14	61
10. Freitag .....	44	-	2	42	-	3	58	6	50
11. Samstag .....	35	2	9	24	2	10	36	8	43
12. Sonntag .....	40	1	9	30	3	12	42	6	46
13. Montag .....	39	1	7	31	1	11	48	9	48
14. Dienstag .....	35	-	7	28	-	12	49	3	38
15. Mittwoch .....	27	1	5	21	1	5	32	10	37
16. Donnerstag .....	34	-	9	25	-	10	37	12	46
17. Freitag .....	42	-	10	32	-	16	45	9	51
18. Samstag .....	29	2	4	23	2	8	31	17	46
19. Sonntag .....	24	1	7	16	1	9	27	5	29
20. Montag .....	39	3	7	29	3	8	42	11	50
21. Dienstag .....	30	1	9	20	1	10	34	9	39
22. Mittwoch .....	27	-	4	23	-	4	28	10	37
23. Donnerstag .....	43	-	6	37	-	6	68	6	49
24. Freitag .....	46	2	9	35	2	13	60	8	54
25. Samstag .....	43	-	13	30	-	13	40	6	49
26. Sonntag .....	38	2	14	22	2	17	46	5	43
27. Montag .....	37	-	7	30	-	8	50	11	48
28. Dienstag .....	56	1	15	40	1	16	61	6	62
29. Mittwoch .....	52	1	9	42	1	10	59	11	63
30. Donnerstag .....	39	1	12	26	1	16	41	9	48
31. Freitag .....	71	1	19	51	1	22	75	12	83
<b>Zusammen .....</b>	<b>1 236</b>	<b>25</b>	<b>295</b>	<b>916</b>	<b>27</b>	<b>364</b>	<b>1 430</b>	<b>289</b>	<b>1 525</b>

<sup>1)</sup> Schwerwiegender Unfall mit Sachschaden (im engeren Sinne).

Noch: 7. Straßenverkehrsunfälle und Verunglückte in Bayern im März 2017 nach Tagen

Tagesdatum Ortslage	Unfälle mit Personen- schaden	davon mit			Verunglückte			Unfälle mit schwer- wiegendem Sachschaden <sup>1)</sup>	Unfälle mit Personen- und schwer- wiegendem Sachschaden <sup>1)</sup>
		Getöteten	Schwer- verletzten	Leicht- verletzten	Getötete	Schwer- verletzte	Leicht- verletzte		
<b>Innerorts und außerorts zusammen</b>									
1. Mittwoch .....	99	-	19	80	-	20	96	23	122
2. Donnerstag .....	104	1	12	91	1	13	124	21	125
3. Freitag .....	117	2	27	88	2	30	115	17	134
4. Samstag .....	108	3	22	83	3	29	114	12	120
5. Sonntag .....	52	1	19	32	1	23	62	11	63
6. Montag .....	124	-	26	98	-	29	134	28	152
7. Dienstag .....	117	1	18	98	1	19	130	28	145
8. Mittwoch .....	104	1	24	79	1	31	107	27	131
9. Donnerstag .....	119	-	25	94	-	25	129	26	145
10. Freitag .....	128	-	16	112	-	17	149	17	145
11. Samstag .....	94	2	19	73	2	22	97	24	118
12. Sonntag .....	78	1	19	58	3	22	76	14	92
13. Montag .....	112	1	14	97	1	18	123	20	132
14. Dienstag .....	113	-	13	100	-	18	134	13	126
15. Mittwoch .....	110	1	15	94	1	15	119	18	128
16. Donnerstag .....	115	-	22	93	-	23	119	21	136
17. Freitag .....	147	2	24	121	2	30	160	22	169
18. Samstag .....	72	2	9	61	2	13	84	23	95
19. Sonntag .....	45	1	11	33	1	13	59	10	55
20. Montag .....	116	3	17	96	3	18	114	16	132
21. Dienstag .....	86	2	15	69	2	16	88	23	109
22. Mittwoch .....	94	1	13	80	1	13	104	19	113
23. Donnerstag .....	128	-	21	107	-	21	155	12	140
24. Freitag .....	120	2	15	103	2	19	157	12	132
25. Samstag .....	110	-	25	85	-	25	113	18	128
26. Sonntag .....	74	2	21	51	2	24	84	12	86
27. Montag .....	126	-	27	99	-	28	137	17	143
28. Dienstag .....	163	1	29	133	1	30	168	22	185
29. Mittwoch .....	140	1	22	117	1	23	146	18	158
30. Donnerstag .....	128	1	25	102	1	32	133	17	145
31. Freitag .....	204	2	38	164	2	43	219	24	228
<b>Insgesamt .....</b>	<b>3 447</b>	<b>34</b>	<b>622</b>	<b>2 791</b>	<b>36</b>	<b>702</b>	<b>3 749</b>	<b>585</b>	<b>4 032</b>
<b>darunter auf Autobahnen</b>									
1. Mittwoch .....	6	-	1	5	-	1	8	3	9
2. Donnerstag .....	4	-	-	4	-	-	5	3	7
3. Freitag .....	13	-	2	11	-	2	15	4	17
4. Samstag .....	6	-	-	6	-	-	18	2	8
5. Sonntag .....	4	1	1	2	1	1	8	2	6
6. Montag .....	14	-	3	11	-	3	17	3	17
7. Dienstag .....	11	1	4	6	1	5	14	5	16
8. Mittwoch .....	6	-	2	4	-	3	6	10	16
9. Donnerstag .....	9	-	2	7	-	2	11	5	14
10. Freitag .....	18	-	-	18	-	-	22	2	20
11. Samstag .....	7	-	-	7	-	-	11	3	10
12. Sonntag .....	6	-	2	4	-	2	6	2	8
13. Montag .....	10	1	3	6	1	6	13	2	12
14. Dienstag .....	3	-	1	2	-	1	4	-	3
15. Mittwoch .....	3	-	1	2	-	1	3	4	7
16. Donnerstag .....	11	-	1	10	-	1	14	3	14
17. Freitag .....	7	-	2	5	-	2	7	3	10
18. Samstag .....	8	-	1	7	-	1	11	4	12
19. Sonntag .....	3	-	1	2	-	1	2	2	5
20. Montag .....	5	-	-	5	-	-	7	2	7
21. Dienstag .....	7	-	-	7	-	-	11	1	8
22. Mittwoch .....	9	-	2	7	-	2	7	2	11
23. Donnerstag .....	8	-	-	8	-	-	14	2	10
24. Freitag .....	7	-	1	6	-	1	10	2	9
25. Samstag .....	6	-	2	4	-	2	7	4	10
26. Sonntag .....	5	-	-	5	-	-	14	1	6
27. Montag .....	8	-	-	8	-	-	13	2	10
28. Dienstag .....	10	-	1	9	-	1	19	-	10
29. Mittwoch .....	9	1	1	7	1	1	9	3	12
30. Donnerstag .....	4	-	-	4	-	-	4	2	6
31. Freitag .....	15	-	1	14	-	1	20	2	17
<b>Zusammen .....</b>	<b>242</b>	<b>4</b>	<b>35</b>	<b>203</b>	<b>4</b>	<b>40</b>	<b>330</b>	<b>85</b>	<b>327</b>

<sup>1)</sup> Schwerwiegender Unfall mit Sachschaden (im engeren Sinne).

## 8. Getötete und Verletzte im Straßenverkehr in

Im Alter von ... bis unter ... Jahren  Geschlecht	Getötete						Schwerverletzte					
	März		Zu- bzw. Abnah- me (-)	Januar - März		Zu- bzw. Abnah- me (-)	März		Zu- bzw. Abnah- me (-)	Januar - März		Zu- bzw. Abnah- me (-)
	2017	2016		2017	2016		2017	2016		2017	2016	
	Anzahl		%	Anzahl		%	Anzahl		%	Anzahl		%
unter 15 .....	1	-	X	2	-	X	32	37	-13,5	66	89	-25,8
männlich .....	-	-	-	-	-	-	20	24	-16,7	39	49	-20,4
weiblich .....	1	-	X	2	-	X	12	13	-7,7	27	40	-32,5
15 - 18 .....	1	2	X	5	5	-	40	49	-18,4	68	110	-38,2
männlich .....	1	1	-	1	1	-	24	31	-22,6	40	68	-41,2
weiblich .....	-	1	X	4	4	-	16	18	-11,1	28	42	-33,3
18 - 21 .....	-	1	X	7	10	X	50	59	-15,3	126	168	-25,0
männlich .....	-	1	X	4	7	X	31	38	-18,4	70	99	-29,3
weiblich .....	-	-	-	3	3	-	19	21	-9,5	56	69	-18,8
21 - 25 .....	5	2	X	13	7	X	45	58	-22,4	139	154	-9,7
männlich .....	5	2	X	13	5	X	25	34	-26,5	75	89	-15,7
weiblich .....	-	-	-	-	2	X	20	24	-16,7	64	65	-1,5
25 - 30 .....	6	2	X	10	5	X	46	52	-11,5	129	137	-5,8
männlich .....	6	2	X	9	4	X	29	29	-	87	76	14,5
weiblich .....	-	-	-	1	1	-	17	23	-26,1	42	61	-31,1
30 - 35 .....	2	-	X	4	9	X	31	35	-11,4	102	86	18,6
männlich .....	2	-	X	4	7	X	21	22	-4,5	59	51	15,7
weiblich .....	-	-	-	-	2	X	10	13	-23,1	43	35	22,9
35 - 40 .....	2	-	X	5	1	X	28	35	-20,0	79	115	-31,3
männlich .....	2	-	X	5	1	X	14	27	-48,1	43	82	-47,6
weiblich .....	-	-	-	-	-	-	14	8	X	36	33	9,1
40 - 45 .....	2	2	-	6	9	X	30	37	-18,9	89	129	-31,0
männlich .....	2	-	X	6	6	-	19	23	-17,4	52	74	-29,7
weiblich .....	-	2	X	-	3	X	11	14	-21,4	37	55	-32,7
45 - 50 .....	1	-	X	9	10	X	50	42	19,0	119	126	-5,6
männlich .....	1	-	X	6	6	-	30	31	-3,2	74	75	-1,3
weiblich .....	-	-	-	3	4	X	20	11	81,8	45	51	-11,8
50 - 55 .....	1	5	X	2	9	X	81	60	35,0	176	165	6,7
männlich .....	1	3	X	2	6	X	43	39	10,3	99	102	-2,9
weiblich .....	-	2	X	-	3	X	38	21	81,0	77	63	22,2
55 - 60 .....	3	1	X	7	5	X	69	56	23,2	156	149	4,7
männlich .....	3	1	X	6	2	X	48	35	37,1	102	82	24,4
weiblich .....	-	-	-	1	3	X	21	21	-	54	67	-19,4
60 - 65 .....	1	3	X	4	7	X	47	34	38,2	103	107	-3,7
männlich .....	1	3	X	3	6	X	24	19	26,3	52	59	-11,9
weiblich .....	-	-	-	1	1	-	23	15	53,3	51	48	6,3
65 - 70 .....	1	2	X	7	6	X	36	45	-20,0	94	93	1,1
männlich .....	1	2	X	3	5	X	18	24	-25,0	49	50	-2,0
weiblich .....	-	-	-	4	1	X	18	21	-14,3	45	43	4,7
70 - 75 .....	3	3	-	9	9	-	37	20	85,0	104	87	19,5
männlich .....	3	1	X	4	5	X	20	12	66,7	52	50	4,0
weiblich .....	-	2	X	5	4	X	17	8	X	52	37	40,5
75 und mehr .....	7	4	X	23	22	4,5	80	68	17,6	209	203	3,0
männlich .....	5	2	X	13	14	-7,1	40	23	73,9	99	87	13,8
weiblich .....	2	2	-	10	8	X	40	45	-11,1	110	116	-5,2
<b>Zusammen .....</b>	<b>36</b>	<b>27</b>	<b>33,3</b>	<b>113</b>	<b>114</b>	<b>-0,9</b>	<b>702</b>	<b>687</b>	<b>2,2</b>	<b>1 759</b>	<b>1 918</b>	<b>-8,3</b>
<b>männlich .....</b>	<b>33</b>	<b>18</b>	<b>83,3</b>	<b>79</b>	<b>75</b>	<b>5,3</b>	<b>406</b>	<b>411</b>	<b>-1,2</b>	<b>992</b>	<b>1 093</b>	<b>-9,2</b>
<b>weiblich .....</b>	<b>3</b>	<b>9</b>	<b>X</b>	<b>34</b>	<b>39</b>	<b>-12,8</b>	<b>296</b>	<b>276</b>	<b>7,2</b>	<b>767</b>	<b>825</b>	<b>-7,0</b>
Ohne Angabe .....	-	-	-	-	-	-	-	-	-	-	-	-
<b>Insgesamt</b>	<b>36</b>	<b>27</b>	<b>33,3</b>	<b>113</b>	<b>114</b>	<b>-0,9</b>	<b>702</b>	<b>687</b>	<b>2,2</b>	<b>1 759</b>	<b>1 918</b>	<b>-8,3</b>



## Bayern nach Altersgruppen und Geschlecht

Leichtverletzte						Verunglückte insgesamt						Im Alter von ... bis unter ... Jahren  Geschlecht
März		Zu- bzw. Abnah- me (-)	Januar - März		Zu- bzw. Abnah- me (-)	März		Zu- bzw. Abnah- me (-)	Januar - März		Zu- bzw. Abnah- me (-)	
2017	2016		2017	2016		2017	2016		2017	2016		
Anzahl	%	Anzahl	%	Anzahl	%	Anzahl	%	Anzahl	%			
223	255	-12,5	618	648	-4,6	256	292	-12,3	686	737	-6,9	..... unter 15
129	129	-	347	324	7,1	149	153	-2,6	386	373	3,5	..... männlich
94	126	-25,4	271	324	-16,4	107	139	-23,0	300	364	-17,6	..... weiblich
185	192	-3,6	446	456	-2,2	226	243	-7,0	519	571	-9,1	..... 15 - 18
115	111	3,6	238	249	-4,4	140	143	-2,1	279	318	-12,3	..... männlich
70	81	-13,6	208	207	0,5	86	100	-14,0	240	253	-5,1	..... weiblich
333	408	-18,4	1 030	1 148	-10,3	383	468	-18,2	1 163	1 326	-12,3	..... 18 - 21
176	211	-16,6	491	573	-14,3	207	250	-17,2	565	679	-16,8	..... männlich
157	197	-20,3	539	575	-6,3	176	218	-19,3	598	647	-7,6	..... weiblich
364	425	-14,4	1 078	1 227	-12,1	414	485	-14,6	1 230	1 388	-11,4	..... 21 - 25
190	205	-7,3	533	612	-12,9	220	241	-8,7	621	706	-12,0	..... männlich
174	220	-20,9	545	615	-11,4	194	244	-20,5	609	682	-10,7	..... weiblich
370	431	-14,2	1 127	1 273	-11,5	422	485	-13,0	1 266	1 415	-10,5	..... 25 - 30
192	213	-9,9	576	614	-6,2	227	244	-7,0	672	694	-3,2	..... männlich
178	218	-18,3	551	659	-16,4	195	241	-19,1	594	721	-17,6	..... weiblich
295	314	-6,1	936	964	-2,9	328	349	-6,0	1 042	1 059	-1,6	..... 30 - 35
165	164	0,6	512	491	4,3	188	186	1,1	575	549	4,7	..... männlich
130	150	-13,3	424	473	-10,4	140	163	-14,1	467	510	-8,4	..... weiblich
253	308	-17,9	796	868	-8,3	283	343	-17,5	880	984	-10,6	..... 35 - 40
121	175	-30,9	407	460	-11,5	137	202	-32,2	455	543	-16,2	..... männlich
132	133	-0,8	389	408	-4,7	146	141	3,5	425	441	-3,6	..... weiblich
257	279	-7,9	764	805	-5,1	289	318	-9,1	859	943	-8,9	..... 40 - 45
131	148	-11,5	396	398	-0,5	152	171	-11,1	454	478	-5,0	..... männlich
126	131	-3,8	368	407	-9,6	137	147	-6,8	405	465	-12,9	..... weiblich
304	300	1,3	909	958	-5,1	355	342	3,8	1 037	1 094	-5,2	..... 45 - 50
177	158	12,0	480	500	-4,0	208	189	10,1	560	581	-3,6	..... männlich
127	142	-10,6	429	458	-6,3	147	153	-3,9	477	513	-7,0	..... weiblich
323	336	-3,9	903	940	-3,9	405	401	1,0	1 081	1 114	-3,0	..... 50 - 55
158	170	-7,1	475	461	3,0	202	212	-4,7	576	569	1,2	..... männlich
165	166	-0,6	428	479	-10,6	203	189	7,4	505	545	-7,3	..... weiblich
254	272	-6,6	726	723	0,4	326	329	-0,9	889	877	1,4	..... 55 - 60
133	147	-9,5	372	373	-0,3	184	183	0,5	480	457	5,0	..... männlich
121	125	-3,2	354	350	1,1	142	146	-2,7	409	420	-2,6	..... weiblich
169	176	-4,0	454	477	-4,8	217	213	1,9	561	591	-5,1	..... 60 - 65
90	101	-10,9	232	243	-4,5	115	123	-6,5	287	308	-6,8	..... männlich
79	75	5,3	222	234	-5,1	102	90	13,3	274	283	-3,2	..... weiblich
122	123	-0,8	328	347	-5,5	159	170	-6,5	429	446	-3,8	..... 65 - 70
58	59	-1,7	163	165	-1,2	77	85	-9,4	215	220	-2,3	..... männlich
64	64	-	165	182	-9,3	82	85	-3,5	214	226	-5,3	..... weiblich
88	93	-5,4	239	265	-9,8	128	116	10,3	352	361	-2,5	..... 70 - 75
52	51	2,0	127	145	-12,4	75	64	17,2	183	200	-8,5	..... männlich
36	42	-14,3	112	120	-6,7	53	52	1,9	169	161	5,0	..... weiblich
202	229	-11,8	513	542	-5,4	289	301	-4,0	745	767	-2,9	..... 75 und mehr
107	109	-1,8	270	265	1,9	152	134	13,4	382	366	4,4	..... männlich
95	120	-20,8	243	277	-12,3	137	167	-18,0	363	401	-9,5	..... weiblich
<b>3 742</b>	<b>4 141</b>	<b>-9,6</b>	<b>10 867</b>	<b>11 641</b>	<b>-6,6</b>	<b>4 480</b>	<b>4 855</b>	<b>-7,7</b>	<b>12 739</b>	<b>13 673</b>	<b>-6,8</b>	..... <b>Zusammen</b>
<b>1 994</b>	<b>2 151</b>	<b>-7,3</b>	<b>5 619</b>	<b>5 873</b>	<b>-4,3</b>	<b>2 433</b>	<b>2 580</b>	<b>-5,7</b>	<b>6 690</b>	<b>7 041</b>	<b>-5,0</b>	..... <b>männlich</b>
<b>1 748</b>	<b>1 990</b>	<b>-12,2</b>	<b>5 248</b>	<b>5 768</b>	<b>-9,0</b>	<b>2 047</b>	<b>2 275</b>	<b>-10,0</b>	<b>6 049</b>	<b>6 632</b>	<b>-8,8</b>	..... <b>weiblich</b>
7	1	X	8	6	X	7	1	X	8	6	X	..... Ohne Angabe
<b>3 749</b>	<b>4 142</b>	<b>-9,5</b>	<b>10 875</b>	<b>11 647</b>	<b>-6,6</b>	<b>4 487</b>	<b>4 856</b>	<b>-7,6</b>	<b>12 747</b>	<b>13 679</b>	<b>-6,8</b>	<b>Insgesamt</b>

## 9. Straßenverkehrsunfälle und Verunglückte in Bayern nach Unfalltypen

Unfalltyp Ortslage	2017			2016			Zu- bzw. Abnahme (-)					
	Unfälle mit Personen- schaden	Verunglückte			Unfälle mit Personen- schaden	Verunglückte			Unfälle mit Personen- schaden	Getötete	Schwer- verletzte	Leicht- verletzte
		Getötete	Schwer- verletzte	Leicht- verletzte		Getötete	Schwer- verletzte	Leicht- verletzte				
	Anzahl								%			

### März

Fahrunfall .....	592	15	193	483	688	12	202	632	-14,0	25,0	-4,5	-23,6
innerorts .....	266	1	66	225	260	2	63	233	2,3	X	4,8	-3,4
außerorts .....	326	14	127	258	428	10	139	399	-23,8	40,0	-8,6	-35,3
Abbiege-Unfall .....	413	-	65	487	404	1	55	526	2,2	X	18,2	-7,4
innerorts .....	309	-	34	341	298	-	36	359	3,7	-	-5,6	-5,0
außerorts .....	104	-	31	146	106	1	19	167	-1,9	X	63,2	-12,6
Einbiegen/Kreuzenunfall .....	797	7	147	886	766	5	125	962	4,0	X	17,6	-7,9
innerorts .....	596	3	76	638	555	-	66	656	7,4	X	15,2	-2,7
außerorts .....	201	4	71	248	211	5	59	306	-4,7	X	20,3	-19,0
Überschreitenunfall .....	165	3	41	143	162	3	37	137	1,9	-	10,8	4,4
innerorts .....	156	2	37	138	154	3	32	133	1,3	X	15,6	3,8
außerorts .....	9	1	4	5	8	-	5	4	X	X	X	X
Unfall durch ruhenden												
Verkehr .....	56	-	10	54	48	-	5	52	16,7	-	X	3,8
innerorts .....	55	-	10	53	46	-	5	50	19,6	-	X	6,0
außerorts .....	1	-	-	1	2	-	-	2	X	-	-	X
Unfall im Längsverkehr .....	953	5	135	1 287	983	3	145	1 382	-3,1	X	-6,9	-6,9
innerorts .....	485	-	43	622	462	-	45	610	5,0	-	-4,4	2,0
außerorts .....	468	5	92	665	521	3	100	772	-10,2	X	-8,0	-13,9
Sonstiger Unfall .....	471	6	111	409	496	3	118	451	-5,0	X	-5,9	-9,3
innerorts .....	344	3	72	302	362	1	79	320	-5,0	X	-8,9	-5,6
außerorts .....	127	3	39	107	134	2	39	131	-5,2	X	-	-18,3
<b>Insgesamt .....</b>	<b>3 447</b>	<b>36</b>	<b>702</b>	<b>3 749</b>	<b>3 547</b>	<b>27</b>	<b>687</b>	<b>4 142</b>	<b>-2,8</b>	<b>33,3</b>	<b>2,2</b>	<b>-9,5</b>
<b>innerorts .....</b>	<b>2 211</b>	<b>9</b>	<b>338</b>	<b>2 319</b>	<b>2 137</b>	<b>6</b>	<b>326</b>	<b>2 361</b>	<b>3,5</b>	<b>X</b>	<b>3,7</b>	<b>-1,8</b>
<b>außerorts .....</b>	<b>1 236</b>	<b>27</b>	<b>364</b>	<b>1 430</b>	<b>1 410</b>	<b>21</b>	<b>361</b>	<b>1 781</b>	<b>-12,3</b>	<b>28,6</b>	<b>0,8</b>	<b>-19,7</b>

### Januar - März

Fahrunfall .....	1 997	36	536	1 912	2 198	41	593	2 165	-9,1	-12,2	-9,6	-11,7
innerorts .....	680	6	143	625	705	5	163	677	-3,5	X	-12,3	-7,7
außerorts .....	1 317	30	393	1 287	1 493	36	430	1 488	-11,8	-16,7	-8,6	-13,5
Abbiege-Unfall .....	1 059	3	166	1 348	1 181	2	194	1 474	-10,3	X	-14,4	-8,5
innerorts .....	762	2	95	889	870	-	121	981	-12,4	X	-21,5	-9,4
außerorts .....	297	1	71	459	311	2	73	493	-4,5	X	-2,7	-6,9
Einbiegen/Kreuzenunfall .....	1 958	15	312	2 315	2 036	14	295	2 606	-3,8	7,1	5,8	-11,2
innerorts .....	1 426	4	155	1 613	1 490	4	163	1 790	-4,3	-	-4,9	-9,9
außerorts .....	532	11	157	702	546	10	132	816	-2,6	10,0	18,9	-14,0
Überschreitenunfall .....	435	13	114	367	534	12	150	411	-18,5	8,3	-24,0	-10,7
innerorts .....	415	8	106	352	514	9	138	404	-19,3	X	-23,2	-12,9
außerorts .....	20	5	8	15	20	3	12	7	-	X	X	X
Unfall durch ruhenden												
Verkehr .....	144	1	20	148	127	-	19	128	13,4	X	5,3	15,6
innerorts .....	132	-	17	136	122	-	19	123	8,2	-	-10,5	10,6
außerorts .....	12	1	3	12	5	-	-	5	X	X	X	X
Unfall im Längsverkehr .....	2 609	30	362	3 722	2 637	30	398	3 684	-1,1	-	-9,0	1,0
innerorts .....	1 239	-	90	1 656	1 213	2	98	1 589	2,1	X	-8,2	4,2
außerorts .....	1 370	30	272	2 066	1 424	28	300	2 095	-3,8	7,1	-9,3	-1,4
Sonstiger Unfall .....	1 176	15	249	1 063	1 260	15	269	1 179	-6,7	-	-7,4	-9,8
innerorts .....	864	7	167	774	895	6	173	809	-3,5	X	-3,5	-4,3
außerorts .....	312	8	82	289	365	9	96	370	-14,5	X	-14,6	-21,9
<b>Insgesamt .....</b>	<b>9 378</b>	<b>113</b>	<b>1 759</b>	<b>10 875</b>	<b>9 973</b>	<b>114</b>	<b>1 918</b>	<b>11 647</b>	<b>-6,0</b>	<b>-0,9</b>	<b>-8,3</b>	<b>-6,6</b>
<b>innerorts .....</b>	<b>5 518</b>	<b>27</b>	<b>773</b>	<b>6 045</b>	<b>5 809</b>	<b>26</b>	<b>875</b>	<b>6 373</b>	<b>-5,0</b>	<b>3,8</b>	<b>-11,7</b>	<b>-5,1</b>
<b>außerorts .....</b>	<b>3 860</b>	<b>86</b>	<b>986</b>	<b>4 830</b>	<b>4 164</b>	<b>88</b>	<b>1 043</b>	<b>5 274</b>	<b>-7,3</b>	<b>-2,3</b>	<b>-5,5</b>	<b>-8,4</b>

**Art der Verkehrsbeteiligung\*)**

**Ab Januar 2014**

Anmerkung:

Die Erläuterungen beschreiben die typische/aktuelle Zuordnung zu den Verkehrsbeteiligungsarten. Andere nicht aufgeführte, z.B. ältere Kraftfahrzeuge sind sinngemäß bzw. entsprechend ihrer Zulassung zuzuordnen.

Schlüssel- Art der Verkehrsbeteiligung mit Erläuterungen  
Nr.:

**Zulassungsfreie Krafräder mit Versicherungskennzeichen**

- 01 Kleinkraftrad** mit Versicherungskennzeichen  
2-rädrig (Moped, Mokick, Roller, Fahrzeugklasse L1e)  
mit einem Hubraum von nicht mehr als 50 cm<sup>3</sup> und einer Höchstgeschwindigkeit bis 45  
bzw. bis 50 km/h
- 02 Mofa 25**, Fahrrad mit Hilfsmotor (einschl. Leichtmofas) mit einem Hubraum bis 50 cm<sup>3</sup>  
und einer Höchstgeschwindigkeit bis 25 km/h
- 03 E-Bikes**  
Fahrrad mit Trethilfe und einem elektromotorischen Antrieb, mit dessen Unterstützung  
auch eine Fahrgeschwindigkeit zwischen 25 und 45 km/h erreicht werden kann.
- 04 Leichtes drei- und vierrädriges Kraftfahrzeug**  
3-rädrig (Fahrzeugklasse L2e)  
4-rädrig unter 350 kg Leermasse, bis 45 km/h und bis 50 cm<sup>3</sup> (L6e)

**Zulassungspflichtige/-freie Krafräder mit amtlichen Kennzeichen**

- 11 Krafttrad** (Fahrzeugklasse L3e, L4e)  
Motorrad mit einem Hubraum über 125 cm<sup>3</sup> oder einer Nennleistung von mehr als 11  
kW
- 12 Leichtkrafttrad**  
(Motorrad, Motorroller, Fahrzeugklasse L3e und L4e jeweils mit Aufbauart B) über 50  
bis 125 cm<sup>3</sup> Hubraum und einer Nennleistung von nicht mehr als 11 kW
- 13 Drei- und leichtes vierrädriges Kraftfahrzeug** (Fahrzeugklasse L5e, L7e)  
- 3-rädrig (über 50 cm<sup>3</sup> und/oder über 45 km/h, Klasse L5e)  
- 4-rädrig zur Personenbeförderung (bis 400 kg Leermasse und bis 15 kW, Klasse L7e)  
- 4-rädrig zur Güterbeförderung (bis 550 kg Leermasse und bis 15 kW, Klasse L7e)
- 15 Kraftroller /Motorroller** (Fahrzeugklasse L3e, L4e)  
mit einem Hubraum über 125 cm<sup>3</sup> oder einer Nennleistung von mehr als 11 kW

Schlüssel-  
Nr.: Art der Verkehrsbeteiligung mit Erläuterungen

**21** **Personenkraftwagen** mit höchstens 9 Sitzplätzen (einschl. Fahrersitz)  
Fahrzeugklasse M1, M1G mit Ausnahme der Aufbauarten SA, SC, SD  
Mit Anhänger: Bitte Feld **Zusatzsignatur** ausfüllen

**22** **Wohnmobil**  
Mit Anhänger: Bitte Feld **Zusatzsignatur** ausfüllen

#### **Busse**

**31** **Kraftomnibus, a.n.g.** auch mit Anhänger  
Nicht an Oberleitungen gebundenes Kraftfahrzeug zur Personenbeförderung mit **mehr**  
als 9 Sitzplätzen (einschl. Fahrersitz), die nicht den Schlüsselnummern 32 bis 34  
zugeordnet werden können.

**32** **Reisebus**  
Bus, der im Gelegenheitsverkehr (Ausflugsfahrten, Ferienzweckreisen,  
Mietomnibusverkehr) eingesetzt ist.

**33** **Linienbus**  
Bus, der auf einer zwischen bestimmten Ausgangs- und Endpunkten eingerichteten  
regelmäßigen Verkehrsverbindung eingesetzt ist.

**34** **Schulbus**  
Bus, der besonders für die Schülerbeförderung eingesetzt ist und an der Stirn- und  
Rückseite entsprechend gekennzeichnet ist.

**35** **Oberleitungsomnibus**, auch mit Anhänger.

#### **Güterkraftfahrzeuge**

**Liefer- und Lastkraftwagen**, auch Dreiradkraftfahrzeug  
das ausschließlich oder hauptsächlich der Beförderung von Gütern dient. (Fahrzeuge  
mit Spezialaufbauten, wie z.B. Viehtransportwagen, Silofahrzeuge,  
Mannschaftstransportwagen unter Schlüssel Nr. 58 und 59)

**mit einem Gesamtgewicht bis einschließlich 3,5 t**

**40** o h n e Anhänger

**42** m i t Anhänger

**mit einem Gesamtgewicht über 3,5 t**

**44** o h n e Anhänger

**46** m i t Anhänger

**Liefer- und Lastkraftwagen mit Tankauflagen**

Normaler Lastkraftwagen, bei dem auf der Ladefläche ein Behälter für gefährliche  
Güter z.B. brennbare Flüssigkeiten, Gase, giftige oder ätzende Stoffe aufgelegt ist  
(ohne Tankkraftwagen Schlüssel Nr. 57 oder 58):

**43** o h n e Anhänger

**48** m i t Anhänger

**51** **Sattelzugmaschine**, auch mit Auflieger (Einschließlich Auflieger mit Spezialaufbau,  
aber ohne Auflieger als Tankwagen).

**52** **Sattelzugmaschine** mit Auflieger als Tankwagen  
bei der der Auflieger zur Beförderung von gefährlichen Gütern wie z.B. brennbaren  
Flüssigkeiten, Gasen, giftigen oder ätzenden Stoffen dient.

Schlüssel-  
Nr.:

Art der Verkehrsbeteiligung mit Erläuterungen

- 54**        **Andere Zugmaschine**, auch mit Anhänger, ohne die mit Tankwagen.
- 55**        **Andere Zugmaschine** mit Tankwagen zur Beförderung von gefährlichen Gütern wie z.B. brennbaren Flüssigkeiten, Gasen, giftigen oder ätzenden Stoffen.
- 57**        **Tankkraftwagen** zur Beförderung von gefährlichen Gütern wie z.B. brennbaren Flüssigkeiten, Gasen, giftigen oder ätzenden Stoffen.
- 58**        **Lastkraftwagen mit Spezialaufbau**, wie Milchtankkraftwagen oder andere Tankkraftwagen als die unter Schlüssel Nr. 57 genannten, Silofahrzeuge, Viehtransportwagen, Langmaterialfahrzeuge, Betontransport- und Liefermischer, Kraftfahrzeugtransportwagen usw.
- 53**        **Landwirtschaftliche Zugmaschine**, auch mit Anhänger  
(Fahrzeugklasse T1, T2, T3)
- 59**        **Übrige Kraftfahrzeuge**,  
wie z.B. Fahrzeugklasse M1 und M1G mit Aufbauarten SC oder SD, Krankenkraftwagen, Feuerwehrfahrzeuge, Straßenreinigungsfahrzeuge, Müllwagen, Kanalreinigungs- und Schlammsaugwagen, Steigleitern, Abschlepp- und Kranwagen, Hub- und Gabelstapler, Bagger, Lader, Arbeitsmaschinen für Bodenbearbeitung, Straßenbau und -erhalt, Geräteträger für Land- und Forstwirtschaft, Prüf-, Mess-, Registrier-, Funk- und Fernmeldewagen, Werkstattwagen, Verkaufs- und Ausstellungswagen, Bestattungswagen, Krankenfahrstühle, Elektronische Mobilitätshilfen („Segways“) usw.  
Pkw mit Wohnwagen siehe Schlüssel Nr. 21
- 61**        **Straßenbahn** (Schienenfahrzeug)
- 62**        **Eisenbahn** (Schienenfahrzeug), die mit Straßenbenutzern kollidierte.
- 71**        **Fahrrad**  
Nur wenn Personen auf dem Fahrrad fahren. Unabhängig von der Verkehrsfläche
- 72**        **Pedelec**  
Fahrrad mit Treithilfe und einem elektromotorischen Hilfsantrieb mit einer maximalen Nenndauerleistung von 0,25 kW, dessen Unterstützung sich mit zunehmender Fahrgeschwindigkeit progressiv verringert und spätestens beim Erreichen von 25 km/h unterbrochen wird.  
Fahrräder mit Elektroantrieb und Kfz-Kennzeichen siehe Schlüssel Nr. 03 (E-Bikes)
- 81**        **Fußgänger**  
Hierzu zählen auch Fußgänger mit Hunden oder Kinderwagen, Fahrräder schiebende Personen sowie Kinder in Kinderwagen, spielende Kinder  
Nicht als Fußgänger zu zählende Unfallbeteiligte siehe Schlüssel Nr. 93
- 84**        **Fußgänger mit Sport- oder Spielgerät**  
Inline-Skater, Kickboarder, Skateboarder, Rollschuhfahrer, Skiläufer, Kinderdreiräder usw.

Schlüssel-  
Nr.: Art der Verkehrsbeteiligung mit Erläuterungen

**82 Handwagen, Handkarren**

**83 Tierführer / Treiber**, die selbst oder deren Tiere in einen Unfall verwickelt sind

**91 Bespannte Fuhrwerke**

**92 Sonstige und unbekannte Fahrzeuge**

Hierzu zählen alle übrigen Fahrzeuge, auch solche mit eigenem Antrieb, aber ohne amtliches Kennzeichen. Eine Zuordnung zu dieser Position erfolgt ferner, wenn bei einem Unfall die genaue Art des Fahrzeuges wegen Unfallflucht nicht festgestellt werden kann.

**93 Andere Personen**

Zu Fuß Gehende, die durch ihr besonderes Verhalten bzw. verkehrsrechtliche Vorschriften sich vom normalen Fußgänger unterscheiden, wie z.B.: Straßenarbeiter, Polizeibeamte bei der Verkehrsregelung oder Unfallaufnahme, Marschkolonnen, Lastenträger. Außerdem sind hier Reiter aufzuführen sowie solche Personen, die - ohne Straßenbenutzer gewesen zu sein – unmittelbar unfallbeteiligt waren. Personen, die mit dem Fahrzeug noch in direkter Verbindung stehen, wie z.B. der entladende Fahrer eines Lastkraftwagens, der sein Fahrzeug schiebende Fahrzeugführer - Fahrräder ausgenommen-, sind nicht als "Fußgänger" oder "Andere Personen" nachzuweisen. In solchen Fällen ist das Fahrzeug (Fahrzeugführer) Unfallbeteiligter.

\*) Sofern nicht separat angegeben werden Fahrzeuge mit Anhängern oder Beiwagen nach dem Zugfahrzeug eingeteilt.

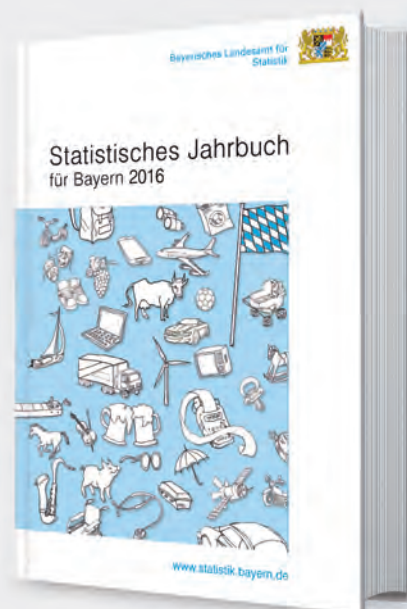
Aktuelle  
Veröffentlichungen  
unter  
[q.bayern.de/webshop](http://q.bayern.de/webshop)



## Statistisches Jahrbuch für Bayern 2016

Das Statistische Jahrbuch für Bayern ist das Standardwerk der amtlichen Statistik in Bayern seit 1894. Umfassend und informativ bietet es jährlich die aktuellsten Statistikdaten über Land, Leben, Leute, Politik, Wissenschaft und Wirtschaft in Bayern an.

Auf über 600 Seiten enthält es die wichtigsten Ergebnisse aller amtlichen Statistiken – in Form von Tabellen, Graphiken oder Karten – zum Teil mit langjährigen Vergleichsdaten und Zeitreihen. Ebenso werden ausgewählte wichtige Strukturdaten für Regierungsbezirke, kreisfreie Städte und Landkreise sowie Regionen Bayerns, aber auch für alle Bundesländer und die EU-Mitgliedstaaten dargestellt. Daten aus Statistiken anderer Dienststellen und Organisationen vervollständigen das Angebot.



### Preise

Buch 39,00 € | DVD (PDF) 12,00 € | Buch+DVD 46,00 € | Datei (PDF) 12,00 €



## Bayern Daten 2016

Die Bayern Daten sind ein kleiner Auszug aus dem Statistischen Jahrbuch. Auf ca. 30 Seiten sind die wichtigsten bayerischen Strukturdaten aus Wirtschaft, Gesellschaft und Politik in Tabellen und Grafiken dargestellt.

### Preise

Heft 0,55 € | Datei kostenlos

**Bayerisches Landesamt für Statistik – Vertrieb**, St.-Martin-Straße 47, 81541 München  
Telefon 089 2119-3205, 0911 98208-6270 | Telefax 089 2119-3457 | [vertrieb@statistik.bayern.de](mailto:vertrieb@statistik.bayern.de)