



Statistische Berichte

Straßenverkehrsunfälle in Bayern im April 2017



H 1 1 m 4/2017
Hrsg. im Juli 2017
Bestellnr. H1101C 201704

Zeichenerklärung

- 0 mehr als nichts, aber weniger als die Hälfte der kleinsten in der Tabelle nachgewiesenen Einheit
- nichts vorhanden oder keine Veränderung
- / keine Angaben, da Zahlen nicht sicher genug
- Zahlenwert unbekannt, geheimzuhalten oder nicht rechenbar
- ... Angabe fällt später an
- X Tabellenfach gesperrt, da Aussage nicht sinnvoll
- () Nachweis unter dem Vorbehalt, dass der Zahlenwert erhebliche Fehler aufweisen kann
- p vorläufiges Ergebnis
- r berichtigtes Ergebnis
- s geschätztes Ergebnis
- D Durchschnitt
- ≙ entspricht

Auf- und Abrunden

Im Allgemeinen ist ohne Rücksicht auf die Endsummen auf- bzw. abgerundet worden. Deshalb können sich bei der Summierung von Einzelangaben geringfügige Abweichungen zu den ausgewiesenen Endsummen ergeben. Bei der Aufgliederung der Gesamtheit in Prozent kann die Summe der Einzelwerte wegen Rundens vom Wert 100 % abweichen. Eine Abstimmung auf 100 % erfolgt im Allgemeinen nicht.

Publikationsservice

Das Bayerische Landesamt für Statistik veröffentlicht jährlich über 400 Publikationen. Das aktuelle Veröffentlichungsverzeichnis ist im Internet als Datei verfügbar, kann aber auch als Druckversion kostenlos zugesandt werden.

Kostenlos

ist der Download der meisten Veröffentlichungen, z.B. von Statistischen Berichten (PDF- oder Excel-Format).

Kostenpflichtig

sind alle Printversionen (auch von Statistischen Berichten), Datenträger und ausgewählte Dateien (z.B. von Verzeichnissen, von Beiträgen, vom Jahrbuch).

Newsletter Veröffentlichungen

Die Themenbereiche können individuell ausgewählt werden. Über Neuerscheinungen wird aktuell informiert.

Webshop

 Alle Veröffentlichungen sind im Internet verfügbar unter www.statistik.bayern.de/veroeffentlichungen

Impressum

Statistische Berichte

bieten in tabellarischer Form neuestes Zahlenmaterial der jeweiligen Erhebung. Dieses wird, soweit erforderlich, methodisch erläutert und kurz kommentiert.

Herausgeber, Druck und Vertrieb

Bayerisches Landesamt für Statistik
Nürnberger Straße 95
90762 Fürth

Papier

Gedruckt auf umweltfreundlichem Papier, chlorfrei gebleicht.

Vertrieb

E-Mail vertrieb@statistik.bayern.de
Telefon 089 2119-3205, 0911 98208-6270
Telefax 089 2119-3457

Auskunftsdienst

E-Mail info@statistik.bayern.de
Telefon 089 2119-3218
Telefax 089 2119-13580

© Bayerisches Landesamt für Statistik, Fürth 2017
Vervielfältigung und Verbreitung, auch auszugsweise, mit Quellenangabe gestattet.

Hinweis: Diese Druckschrift wird im Rahmen der Öffentlichkeitsarbeit der Bayerischen Staatsregierung herausgegeben. Sie darf weder von Parteien noch von Wahlwerbern oder Wahlhelfern im Zeitraum von fünf Monaten vor einer Wahl zum Zwecke der Wahlwerbung verwendet werden. Dies gilt für Landtags-, Bundestags-, Kommunal- und Europawahlen. Missbräuchlich ist während dieser Zeit insbesondere die Verteilung auf Wahlveranstaltungen, an Informationsständen der Parteien sowie das Einlegen, Aufdrucken und Aufkleben parteipolitischer Informationen oder Werbemittel. Untersagt ist gleichfalls die Weitergabe an Dritte zum Zwecke der Wahlwerbung. Auch ohne zeitlichen Bezug zu einer bevorstehenden Wahl darf die Druckschrift nicht in einer Weise verwendet werden, die als Parteinahme der Staatsregierung zugunsten einzelner politischer Gruppen verstanden werden könnte. Den Parteien ist es gestattet, die Druckschrift zur Unterrichtung ihrer eigenen Mitglieder zu verwenden.

Inhaltsverzeichnis

Vorbemerkungen	4
Abbildungen und Tabellen	
Abb. 1 Straßenverkehrsunfälle und deren Folgen in Bayern seit Januar 2015	6
1. Straßenverkehrsunfälle und Verunglückte in Bayern	7
2. Straßenverkehrsunfälle und Verunglückte in Bayern nach Monaten	8
3. Straßenverkehrsunfälle und Verunglückte in Bayern im April 2017 nach Kreisen	9
4. Straßenverkehrsunfälle und Verunglückte in Bayern nach Straßenarten	15
5. Verunglückte im Straßenverkehr in Bayern nach Art der Verkehrsbeteiligung und Ortslage	16
6. An Straßenverkehrsunfällen beteiligte Fahrzeugführer und Fußgänger in Bayern	20
7. Straßenverkehrsunfälle und Verunglückte in Bayern im April 2017 nach Tagen	22
8. Getötete und Verletzte im Straßenverkehr in Bayern nach Altersgruppen und Geschlecht	24
9. Straßenverkehrsunfälle und Verunglückte in Bayern nach Unfalltypen	26

Vorbemerkungen

Rechtsgrundlage der Straßenverkehrsunfallstatistik ist das Gesetz über die Statistik der Straßenverkehrsunfälle (Straßenverkehrsunfallstatistikgesetz – StVUStatG) vom 15. Juni 1990 (BGBl I S. 1078 ff), zuletzt geändert durch Artikel 497 der Verordnung vom 31. August 2015 (BGBl. I S. 1474) sowie der Verordnung zur näheren Bestimmung des schwerwiegenden Unfalls mit Sachschaden im Sinne des Straßenverkehrsunfallstatistikgesetzes vom 21. Dezember 1994 (BGBl I S. 3970), geändert durch Artikel 3 der Verordnung zur Änderung der Anlage zu § 24a des Straßenverkehrsgesetzes und anderer Vorschriften vom 6. Juni 2007 (BGBl I S. 1047). Danach wird über Unfälle, bei denen infolge des Fahrverkehrs auf öffentlichen Wegen und Plätzen Personen getötet oder verletzt oder Sachschäden verursacht worden sind, laufend eine Bundesstatistik geführt. Sie dient dazu, eine aktuelle umfassende und zuverlässige Datenbasis über Struktur und Entwicklung der Straßenverkehrsunfälle zu erstellen.

Auskunftspflicht und Erhebungsumfang

Auskunftspflichtig sind die Polizeidienststellen, deren Beamte den Unfall aufgenommen haben. Entsprechend erfasst die Statistik nur die Unfälle, zu denen die Polizei herangezogen wurde; das sind insbesondere solche mit schweren Folgen.

Unfälle und Verunglückte

Nach der Schwere der Unfallfolgen werden Unfälle mit Personenschaden und Unfälle mit nur Sachschaden unterschieden. Kriterium für die Zuordnung eines Unfalls ist die jeweils schwerste Folge. Entsprechend können bei einem Unfall mit Schwerverletzten neben den Schwerverletzten noch Personen leichtverletzt worden und/oder Sachschaden entstanden sein, es kam jedoch niemand ums Leben.

Unfälle mit Personenschaden sind solche, bei denen Menschen getötet oder (schwer/leicht-) verletzt wurden. Zu den Unfällen mit nur Sachschaden zählen **schwerwiegende Unfälle mit Sachschaden (im engeren Sinne)**, bei denen als Unfallursache ein Straftatbestand oder eine Ordnungswidrigkeit (Bußgeld) im Zusammenhang mit der Teilnahme am Straßenverkehr vorlag und bei denen gleichzeitig mindestens ein Kfz aufgrund eines Unfallschadens von der Unfallstelle abgeschleppt werden musste (nicht fahrbereit). Ebenso zählen hierzu **sonstige Sachschadensunfälle unter dem Einfluss berauschender Mittel** (ein Unfallbeteiligter stand unter Einwirkung von Alkohol oder anderen berauschenden Mitteln und alle beteiligten Kfz waren fahrbereit).

Nur zahlenmäßig erfasst und nach der Ortslage gegliedert (inner-, außerorts, auf Autobahnen) werden alle **übrigen Sachschadensunfälle**.

Dazu zählen alle Sachschadensunfälle

- ohne Straftatbestand oder Ordnungswidrigkeit (Bußgeld), unabhängig davon, ob ein beteiligtes Fahrzeug fahrbereit war oder nicht,
- mit Straftatbestand oder Ordnungswidrigkeit (Bußgeld) und alle Kfz fahrbereit, aber ohne Einwirkung von Alkohol oder anderen berauschenden Mitteln.

Diese Unfälle werden analog den früheren Bagatellunfällen behandelt.

Als **Verunglückte** zählen Personen (auch Mitfahrer), die beim Unfall getötet oder verletzt wurden. Dabei werden nachgewiesen als

- Getötete:
Personen, die innerhalb von 30 Tagen an den Unfallfolgen starben,
- Schwerverletzte:
Personen, die unmittelbar zu stationärer Behandlung in ein Krankenhaus eingeliefert wurden (Verbleib mindestens 24 Stunden),
- Leichtverletzte
Personen, deren Verletzungen keinen Krankenhausaufenthalt erforderten.

Methodische Hinweise

Die ersten Ergebnisse der Statistik der Straßenverkehrsunfälle stützen sich auf die Verkehrsunfallanzeigen der den Unfall aufnehmenden Polizeibeamten, die dem Landesamt auf Datenträger übermittelt werden.

Üblicherweise können nicht alle Unfallanzeigen von der Polizei oder dem Landesamt termingerecht in die Monatsergebnisse eingearbeitet werden, da bei fehlenden oder widersprüchlichen Angaben oft zeitraubende Rückfragen nötig werden.

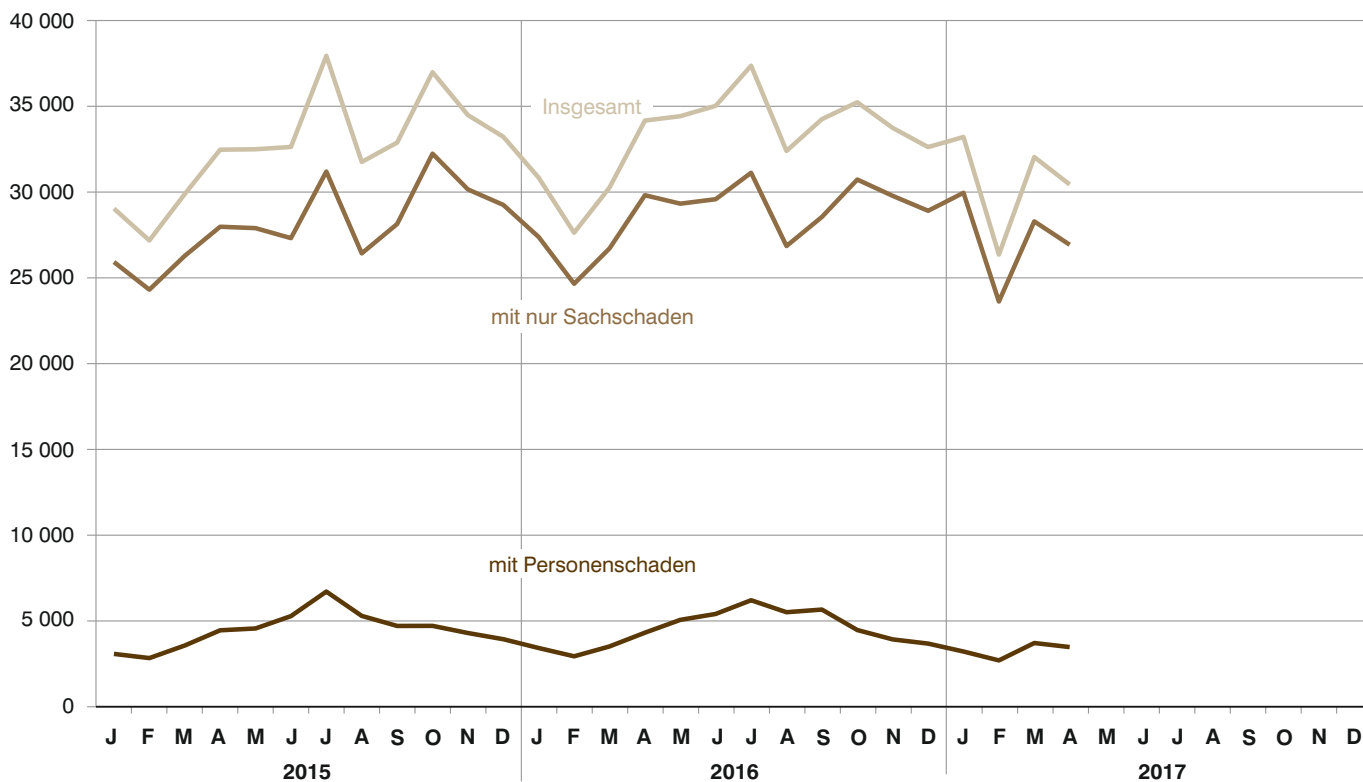
Die zunächst für einen Berichtsmonat übermittelten Daten werden laufend um solche Nachmeldungen ergänzt. Die Ergebnisse der monatlichen Straßenverkehrsunfallstatistik sind daher als **vorläufig** anzusehen.

So werden die einzelnen Monatsergebnisse des laufenden Jahres 2017 erst mit Abschluss der Jahresaufbereitung etwa im April des Folgejahres 2018 endgültig.

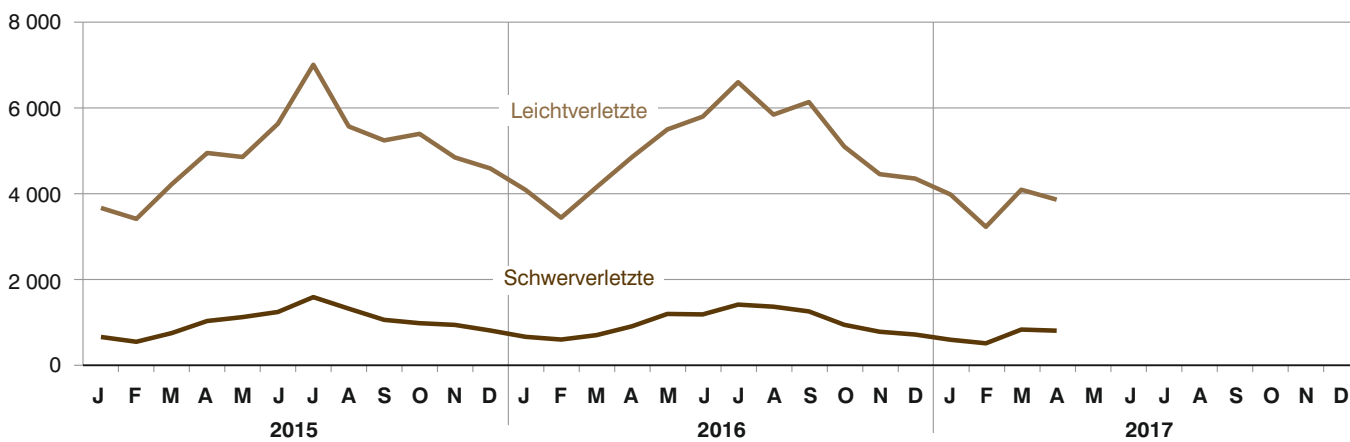
Ab dem Berichtsmonat Januar 2014 wurden die Verkehrsbeteiligungsarten um Neuaufnahmen ergänzt (siehe Anhang).

Abb. 1
Straßenverkehrsunfälle und deren Folgen in Bayern seit Januar 2015

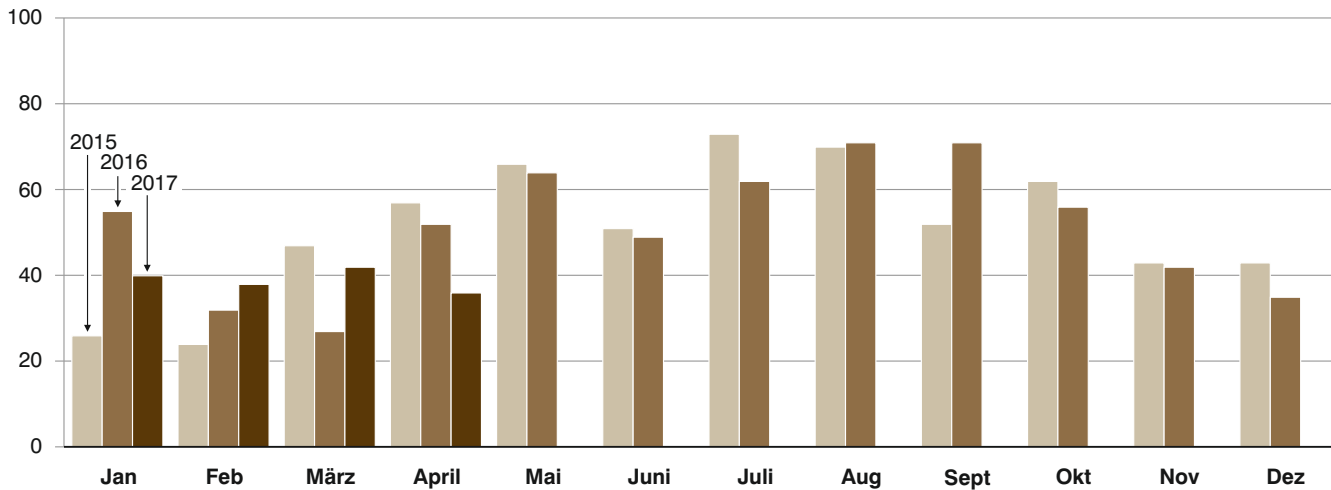
Straßenverkehrsunfälle



Verletzte Personen



Getötete Personen



1. Straßenverkehrsunfälle und Verunglückte in Bayern

Unfälle Verunglückte	April			Januar - April		
	2017	2016	Veränderung 2017 gegenüber 2016	2017	2016	Veränderung 2017 gegenüber 2016
	Anzahl		%	Anzahl		%
Unfälle insgesamt	30 455	34 179	-10,9	122 102	122 951	-0,7
davon Unfälle mit Personenschaden	3 510	4 348	-19,3	13 241	14 321	-7,5
Unfälle mit nur Sachschaden	26 945	29 831	-9,7	108 861	108 630	0,2
davon schwerwiegende Unfälle mit Sachschaden (im engeren Sinne)	693	804	-13,8	3 200	3 807	-15,9
sonstige Sachschadens- unfälle unter dem Einfluss berauschender Mittel	127	148	-14,2	602	584	3,1
übrige Sachschadens- unfälle	26 125	28 879	-9,5	105 059	104 239	0,8
Verunglückte insgesamt	4 678	5 788	-19,2	17 961	19 467	-7,7
davon Getötete	36	52	-30,8	156	166	-6,0
Schwerverletzte	791	893	-11,4	2 683	2 811	-4,6
Leichtverletzte	3 851	4 843	-20,5	15 122	16 490	-8,3
davon Verunglückte Benutzer von						
Kraftwagen	2 909	3 560	-18,3	12 767	13 938	-8,4
Zweirädern	1 529	1 869	-18,2	3 927	4 019	-2,3
davon Krafträdern m. amtl. Kennz.	460	553	-16,8	991	950	4,3
Krafträdern m. Versicherungsk. ...	143	210	-31,9	382	467	-18,2
Fahrrädern	926	1 106	-16,3	2 554	2 602	-1,8
Verunglückte Fußgänger	221	331	-33,2	1 176	1 415	-16,9
Verunglückte andere Verkehrs- teilnehmer	19	28	-32,1	91	95	-4,2

2. Straßenverkehrsunfälle und Verunglückte in Bayern nach Monaten

Jahr — Monat	Unfälle				Verunglückte			
	insgesamt	Personen- schaden	davon mit		insgesamt	davon		
			nur Sachschaden			Getötete	Schwer- verletzte	Leicht- verletzte
			insgesamt	übrige Sachschadens- unfälle				
2016								
Januar	30 848	3 454	27 394	25 979	4 778	55	647	4 076
Februar	27 645	2 972	24 673	23 648	4 045	32	584	3 429
März	30 279	3 547	26 732	25 733	4 856	27	687	4 142
Januar - März	88 772	9 973	78 799	75 360	13 679	114	1 918	11 647
April	34 179	4 348	29 831	28 879	5 788	52	893	4 843
Mai	34 433	5 095	29 338	28 328	6 736	64	1 182	5 490
Juni	35 038	5 440	29 598	28 629	7 010	49	1 171	5 790
Januar - Juni	192 422	24 856	167 566	161 196	33 213	279	5 164	27 770
Juli	37 375	6 238	31 137	30 186	8 056	62	1 400	6 594
August	32 411	5 540	26 871	25 983	7 259	71	1 351	5 837
September	34 261	5 695	28 566	27 642	7 443	71	1 241	6 131
Januar - September	296 469	42 329	254 140	245 007	55 971	483	9 156	46 332
Oktober	35 245	4 502	30 743	29 730	6 074	56	928	5 090
November	33 751	3 957	29 794	28 656	5 254	42	766	4 446
Dezember	32 635	3 712	28 923	27 875	5 080	35	701	4 344
Januar - Dezember	398 100	54 500	343 600	331 268	72 379	616	11 551	60 212
2017¹⁾								
Januar	33 222	3 251	29 971	28 503	4 591	40	579	3 972
Februar	26 371	2 733	23 638	22 901	3 750	38	496	3 216
März	32 054	3 747	28 307	27 530	4 942	42	817	4 083
Januar - März	91 647	9 731	81 916	78 934	13 283	120	1 892	11 271
April	30 455	3 510	26 945	26 125	4 678	36	791	3 851
Mai								
Juni								
Januar - Juni								
Juli								
August								
September								
Januar - September								
Oktober								
November								
Dezember								
Januar - Dezember								

¹⁾ Vorläufige Ergebnisse (einschließlich Nachmeldungen für den jeweiligen Berichtszeitraum).

3. Straßenverkehrsunfälle und Verunglückte in Bayern im April 2017 nach Kreisen

Gebiet Ortslage	Straßenverkehrsunfälle				Verunglückte			
	insgesamt	mit Personen- schaden	mit schwer- wiegendem Sachschaden ¹⁾	sonstige Unfälle unter dem Einfluss berau- schender Mittel	insgesamt	Getötete	Schwer- verletzte	Leicht- verletzte
Ingolstadt, Stadt	61	49	9	3	55	-	9	46
innerorts	55	44	8	3	48	-	8	40
außerorts ohne Autobahn	5	5	-	-	7	-	1	6
auf Autobahnen	1	-	1	-	-	-	-	-
München, Landeshauptstadt	427	355	59	13	433	-	41	392
innerorts	406	344	51	11	417	-	39	378
außerorts ohne Autobahn	2	2	-	-	3	-	-	3
auf Autobahnen	19	9	8	2	13	-	2	11
Rosenheim, Stadt	21	15	5	1	17	-	2	15
innerorts	19	13	5	1	15	-	2	13
außerorts ohne Autobahn	2	2	-	-	2	-	-	2
auf Autobahnen	-	-	-	-	-	-	-	-
Altötting	42	34	5	3	39	-	7	32
innerorts	28	24	1	3	26	-	2	24
außerorts ohne Autobahn	13	9	4	-	12	-	4	8
auf Autobahnen	1	1	-	-	1	-	1	-
Berchtesgadener Land	34	27	7	-	34	-	8	26
innerorts	20	18	2	-	22	-	7	15
außerorts ohne Autobahn	12	9	3	-	12	-	1	11
auf Autobahnen	2	-	2	-	-	-	-	-
Bad Tölz-Wolfratshausen	52	38	13	1	51	-	10	41
innerorts	24	19	4	1	21	-	4	17
außerorts ohne Autobahn	24	18	6	-	29	-	6	23
auf Autobahnen	4	1	3	-	1	-	-	1
Dachau	56	47	7	2	70	-	11	59
innerorts	32	27	3	2	32	-	3	29
außerorts ohne Autobahn	12	11	1	-	18	-	8	10
auf Autobahnen	12	9	3	-	20	-	-	20
Ebersberg	42	33	8	1	46	1	14	31
innerorts	16	13	2	1	18	-	3	15
außerorts ohne Autobahn	22	19	3	-	27	1	11	15
auf Autobahnen	4	1	3	-	1	-	-	1
Eichstätt	38	32	6	-	40	-	13	27
innerorts	9	8	1	-	10	-	2	8
außerorts ohne Autobahn	21	20	1	-	25	-	10	15
auf Autobahnen	8	4	4	-	5	-	1	4
Erding	45	35	10	-	52	-	6	46
innerorts	21	17	4	-	22	-	2	20
außerorts ohne Autobahn	19	16	3	-	24	-	4	20
auf Autobahnen	5	2	3	-	6	-	-	6
Freising	58	50	6	2	66	1	6	59
innerorts	31	29	1	1	35	-	4	31
außerorts ohne Autobahn	17	16	1	-	22	1	1	20
auf Autobahnen	10	5	4	1	9	-	1	8
Fürstenfeldbruck	57	47	9	1	61	-	12	49
innerorts	43	36	6	1	45	-	11	34
außerorts ohne Autobahn	12	11	1	-	16	-	1	15
auf Autobahnen	2	-	2	-	-	-	-	-
Garmisch-Partenkirchen	24	18	5	1	22	-	3	19
innerorts	11	9	1	1	11	-	2	9
außerorts ohne Autobahn	12	9	3	-	11	-	1	10
auf Autobahnen	1	-	1	-	-	-	-	-
Landsberg am Lech	58	39	19	-	51	-	11	40
innerorts	22	14	8	-	15	-	3	12
außerorts ohne Autobahn	21	16	5	-	24	-	8	16
auf Autobahnen	15	9	6	-	12	-	-	12
Miesbach	68	52	14	2	69	-	11	58
innerorts	35	29	5	1	38	-	2	36
außerorts ohne Autobahn	22	14	7	1	18	-	6	12
auf Autobahnen	11	9	2	-	13	-	3	10
Mühldorf a.Inn	53	42	10	1	69	-	8	61
innerorts	27	24	2	1	31	-	2	29
außerorts ohne Autobahn	24	18	6	-	38	-	6	32
auf Autobahnen	2	-	2	-	-	-	-	-
München	110	87	17	6	105	-	15	90
innerorts	68	57	6	5	62	-	8	54
außerorts ohne Autobahn	24	20	4	-	25	-	4	21
auf Autobahnen	18	10	7	1	18	-	3	15
Neuburg-Schrobenhausen	30	24	6	-	29	-	10	19
innerorts	17	14	3	-	16	-	2	14
außerorts ohne Autobahn	13	10	3	-	13	-	8	5
auf Autobahnen	-	-	-	-	-	-	-	-

¹⁾ Schwerwiegender Unfall mit Sachschaden (im engeren Sinne).

Noch: 3. Straßenverkehrsunfälle und Verunglückte in Bayern im April 2017 nach Kreisen

Gebiet Ortslage	Straßenverkehrsunfälle				Verunglückte			
	insgesamt	mit Personen- schaden	mit schwer- wiegendem Sachschaden ¹⁾	sonstige Unfälle unter dem Einfluss berau- schender Mittel	insgesamt	Getötete	Schwer- verletzte	Leicht- verletzte
Pfaffenhofen a.d.Ilm	54	42	11	1	67	1	15	51
innerorts	13	10	2	1	10	-	1	9
außerorts ohne Autobahn	25	23	2	-	40	1	12	27
auf Autobahnen	16	9	7	-	17	-	2	15
Rosenheim	84	70	13	1	86	1	15	70
innerorts	39	31	7	1	34	-	6	28
außerorts ohne Autobahn	36	30	6	-	42	1	7	34
auf Autobahnen	9	9	-	-	10	-	2	8
Starnberg	59	51	7	1	64	-	16	48
innerorts	29	26	2	1	26	-	6	20
außerorts ohne Autobahn	25	23	2	-	35	-	10	25
auf Autobahnen	5	2	3	-	3	-	-	3
Traunstein	75	62	12	1	77	2	17	58
innerorts	39	32	6	1	36	1	7	28
außerorts ohne Autobahn	30	24	6	-	32	1	9	22
auf Autobahnen	6	6	-	-	9	-	1	8
Weilheim-Schongau	50	38	9	3	44	-	8	36
innerorts	24	18	4	2	21	-	3	18
außerorts ohne Autobahn	25	19	5	1	22	-	5	17
auf Autobahnen	1	1	-	-	1	-	-	1
Reg.-Bez. Oberbayern	1 598	1 287	267	44	1 647	6	268	1 373
innerorts	1 028	856	134	38	1 011	1	129	881
außerorts ohne Autobahn	418	344	72	2	497	5	123	369
auf Autobahnen	152	87	61	4	139	-	16	123
Landshut, Stadt	14	13	1	-	19	-	4	15
innerorts	11	10	1	-	14	-	1	13
außerorts ohne Autobahn	2	2	-	-	2	-	-	2
auf Autobahnen	1	1	-	-	3	-	3	-
Passau, Stadt	24	19	3	2	23	-	2	21
innerorts	20	18	1	1	22	-	2	20
außerorts ohne Autobahn	2	1	-	1	1	-	-	1
auf Autobahnen	2	-	2	-	-	-	-	-
Straubing, Stadt	22	16	4	2	18	-	3	15
innerorts	17	13	2	2	15	-	3	12
außerorts ohne Autobahn	5	3	2	-	3	-	-	3
auf Autobahnen	-	-	-	-	-	-	-	-
Deggendorf	47	40	6	1	55	-	8	47
innerorts	26	22	3	1	25	-	4	21
außerorts ohne Autobahn	16	14	2	-	24	-	4	20
auf Autobahnen	5	4	1	-	6	-	-	6
Freyung-Grafenau	29	25	2	2	36	-	6	30
innerorts	11	8	2	1	11	-	3	8
außerorts ohne Autobahn	18	17	-	1	25	-	3	22
auf Autobahnen	-	-	-	-	-	-	-	-
Kelheim	39	31	8	-	41	-	14	27
innerorts	18	16	2	-	16	-	5	11
außerorts ohne Autobahn	16	12	4	-	18	-	4	14
auf Autobahnen	5	3	2	-	7	-	5	2
Landshut	53	48	3	2	79	1	15	63
innerorts	20	18	1	1	26	1	5	20
außerorts ohne Autobahn	23	20	2	1	35	-	8	27
auf Autobahnen	10	10	-	-	18	-	2	16
Passau	47	45	1	1	73	3	10	60
innerorts	16	16	-	-	18	-	2	16
außerorts ohne Autobahn	26	24	1	1	45	1	4	40
auf Autobahnen	5	5	-	-	10	2	4	4
Regen	23	14	8	1	14	-	5	9
innerorts	11	6	4	1	6	-	2	4
außerorts ohne Autobahn	12	8	4	-	8	-	3	5
auf Autobahnen	-	-	-	-	-	-	-	-
Rottal-Inn	41	34	6	1	55	6	12	37
innerorts	15	12	2	1	17	-	4	13
außerorts ohne Autobahn	26	22	4	-	38	6	8	24
auf Autobahnen	-	-	-	-	-	-	-	-
Straubing-Bogen	34	27	5	2	37	-	5	32
innerorts	4	2	1	1	3	-	1	2
außerorts ohne Autobahn	25	21	3	1	29	-	4	25
auf Autobahnen	5	4	1	-	5	-	-	5
Dingolfing-Landau	31	25	3	3	30	-	4	26
innerorts	12	8	2	2	8	-	1	7
außerorts ohne Autobahn	15	13	1	1	15	-	2	13
auf Autobahnen	4	4	-	-	7	-	1	6

¹⁾ Schwerwiegender Unfall mit Sachschaden (im engeren Sinne).

Noch: 3. Straßenverkehrsunfälle und Verunglückte in Bayern im April 2017 nach Kreisen

Gebiet Ortslage	Straßenverkehrsunfälle				Verunglückte			
	insgesamt	mit Personen- schaden	mit schwer- wiegendem Sachschaden ¹⁾	sonstige Unfälle unter dem Einfluss berau- schender Mittel	insgesamt	Getötete	Schwer- verletzte	Leicht- verletzte
Reg.-Bez. Niederbayern	404	337	50	17	480	10	88	382
innerorts	181	149	21	11	181	1	33	147
außerorts ohne Autobahn	186	157	23	6	243	7	40	196
auf Autobahnen	37	31	6	-	56	2	15	39
Amberg, Stadt	21	17	4	-	28	-	2	26
innerorts	19	15	4	-	24	-	2	22
außerorts ohne Autobahn	2	2	-	-	4	-	-	4
auf Autobahnen	-	-	-	-	-	-	-	-
Regensburg, Stadt	45	43	1	1	53	-	7	46
innerorts	41	40	1	-	49	-	7	42
außerorts ohne Autobahn	2	1	-	1	1	-	-	1
auf Autobahnen	2	2	-	-	3	-	-	3
Weiden i.d.Opf., Stadt	12	10	2	-	13	-	1	12
innerorts	8	7	1	-	10	-	1	9
außerorts ohne Autobahn	4	3	1	-	3	-	-	3
auf Autobahnen	-	-	-	-	-	-	-	-
Amberg-Weizsach	40	33	5	2	44	1	8	35
innerorts	18	13	3	2	15	-	1	14
außerorts ohne Autobahn	19	18	1	-	27	-	7	20
auf Autobahnen	3	2	1	-	2	1	-	1
Cham	41	34	4	3	58	2	14	42
innerorts	20	16	2	2	25	-	7	18
außerorts ohne Autobahn	21	18	2	1	33	2	7	24
auf Autobahnen	-	-	-	-	-	-	-	-
Neumarkt i.d.Opf.	44	29	14	1	43	1	7	35
innerorts	17	12	4	1	18	-	2	16
außerorts ohne Autobahn	15	10	5	-	15	-	1	14
auf Autobahnen	12	7	5	-	10	1	4	5
Neustadt a.d.Waldnaab	17	14	3	-	21	-	3	18
innerorts	7	6	1	-	7	-	1	6
außerorts ohne Autobahn	9	7	2	-	12	-	2	10
auf Autobahnen	1	1	-	-	2	-	-	2
Regensburg	53	47	6	-	79	1	16	62
innerorts	22	20	2	-	27	-	7	20
außerorts ohne Autobahn	28	24	4	-	46	1	8	37
auf Autobahnen	3	3	-	-	6	-	1	5
Schwandorf	43	34	8	1	46	-	11	35
innerorts	18	14	3	1	21	-	3	18
außerorts ohne Autobahn	14	14	-	-	17	-	4	13
auf Autobahnen	11	6	5	-	8	-	4	4
Tirschenreuth	18	12	6	-	15	-	4	11
innerorts	9	8	1	-	10	-	3	7
außerorts ohne Autobahn	9	4	5	-	5	-	1	4
auf Autobahnen	-	-	-	-	-	-	-	-
Reg.-Bez. Oberpfalz	334	273	53	8	400	5	73	322
innerorts	179	151	22	6	206	-	34	172
außerorts ohne Autobahn	123	101	20	2	163	3	30	130
auf Autobahnen	32	21	11	-	31	2	9	20
Bamberg, Stadt	35	28	5	2	33	-	3	30
innerorts	34	27	5	2	32	-	3	29
außerorts ohne Autobahn	1	1	-	-	1	-	-	1
auf Autobahnen	-	-	-	-	-	-	-	-
Bayreuth, Stadt	40	33	6	1	43	-	4	39
innerorts	35	30	4	1	40	-	3	37
außerorts ohne Autobahn	3	3	-	-	3	-	1	2
auf Autobahnen	2	-	2	-	-	-	-	-
Coburg, Stadt	16	12	3	1	16	-	5	11
innerorts	13	11	2	-	15	-	5	10
außerorts ohne Autobahn	3	1	1	1	1	-	-	1
auf Autobahnen	-	-	-	-	-	-	-	-
Hof, Stadt	22	18	3	1	28	-	-	28
innerorts	22	18	3	1	28	-	-	28
außerorts ohne Autobahn	-	-	-	-	-	-	-	-
auf Autobahnen	-	-	-	-	-	-	-	-
Bamberg	41	33	8	-	40	-	10	30
innerorts	17	13	4	-	14	-	2	12
außerorts ohne Autobahn	17	17	-	-	22	-	7	15
auf Autobahnen	7	3	4	-	4	-	1	3
Bayreuth	30	25	4	1	39	-	8	31
innerorts	10	10	-	-	11	-	1	10
außerorts ohne Autobahn	13	11	1	1	21	-	5	16
auf Autobahnen	7	4	3	-	7	-	2	5

¹⁾ Schwerwiegender Unfall mit Sachschaden (im engeren Sinne).

Noch: 3. Straßenverkehrsunfälle und Verunglückte in Bayern im April 2017 nach Kreisen

Gebiet Ortslage	Straßenverkehrsunfälle				Verunglückte			
	insgesamt	mit Personen- schaden	mit schwer- wiegendem Sachschaden ¹⁾	sonstige Unfälle unter dem Einfluss berau- schender Mittel	insgesamt	Getötete	Schwer- verletzte	Leicht- verletzte
Coburg	29	22	6	1	30	1	9	20
innerorts	14	10	4	-	12	-	4	8
außerorts ohne Autobahn	13	11	1	1	16	1	4	11
auf Autobahnen	2	1	1	-	2	-	1	1
Forchheim	28	23	5	-	29	-	7	22
innerorts	16	14	2	-	17	-	3	14
außerorts ohne Autobahn	10	8	2	-	11	-	4	7
auf Autobahnen	2	1	1	-	1	-	-	1
Hof	35	29	6	-	46	-	11	35
innerorts	11	9	2	-	11	-	3	8
außerorts ohne Autobahn	14	11	3	-	21	-	5	16
auf Autobahnen	10	9	1	-	14	-	3	11
Kronach	24	19	4	1	21	-	4	17
innerorts	15	13	2	-	14	-	1	13
außerorts ohne Autobahn	9	6	2	1	7	-	3	4
auf Autobahnen	-	-	-	-	-	-	-	-
Kulmbach	18	14	2	2	23	1	2	20
innerorts	11	8	1	2	12	-	2	10
außerorts ohne Autobahn	5	4	1	-	8	1	-	7
auf Autobahnen	2	2	-	-	3	-	-	3
Lichtenfels	19	16	2	1	21	2	8	11
innerorts	13	10	2	1	10	-	4	6
außerorts ohne Autobahn	5	5	-	-	10	1	4	5
auf Autobahnen	1	1	-	-	1	1	-	-
Wunsiedel i. Fichtelgebirge	24	19	4	1	26	1	5	20
innerorts	10	9	-	1	11	-	3	8
außerorts ohne Autobahn	9	7	2	-	12	1	2	9
auf Autobahnen	5	3	2	-	3	-	-	3
Reg.-Bez. Oberfranken	361	291	58	12	395	5	76	314
innerorts	221	182	31	8	227	-	34	193
außerorts ohne Autobahn	102	85	13	4	133	4	35	94
auf Autobahnen	38	24	14	-	35	1	7	27
Ansbach, Stadt	18	18	-	-	24	-	3	21
innerorts	16	16	-	-	21	-	1	20
außerorts ohne Autobahn	2	2	-	-	3	-	2	1
auf Autobahnen	-	-	-	-	-	-	-	-
Erlangen, Stadt	44	39	5	-	47	-	7	40
innerorts	39	36	3	-	42	-	7	35
außerorts ohne Autobahn	1	1	-	-	1	-	-	1
auf Autobahnen	4	2	2	-	4	-	-	4
Fürth, Stadt	29	27	1	1	34	-	2	32
innerorts	26	25	-	1	32	-	2	30
außerorts ohne Autobahn	3	2	1	-	2	-	-	2
auf Autobahnen	-	-	-	-	-	-	-	-
Nürnberg, Stadt	141	122	17	2	158	-	14	144
innerorts	132	114	16	2	140	-	14	126
außerorts ohne Autobahn	5	5	-	-	10	-	-	10
auf Autobahnen	4	3	1	-	8	-	-	8
Schwabach, Stadt	11	9	2	-	10	-	2	8
innerorts	10	8	2	-	9	-	1	8
außerorts ohne Autobahn	-	-	-	-	-	-	-	-
auf Autobahnen	1	1	-	-	1	-	1	-
Ansbach	82	59	21	2	81	-	24	57
innerorts	29	19	8	2	25	-	5	20
außerorts ohne Autobahn	36	33	3	-	46	-	15	31
auf Autobahnen	17	7	10	-	10	-	4	6
Erlangen-Höchstadt	49	41	7	1	50	-	7	43
innerorts	20	19	1	-	20	-	1	19
außerorts ohne Autobahn	13	11	2	-	13	-	4	9
auf Autobahnen	16	11	4	1	17	-	2	15
Fürth	28	23	4	1	32	-	3	29
innerorts	18	15	2	1	21	-	2	19
außerorts ohne Autobahn	10	8	2	-	11	-	1	10
auf Autobahnen	-	-	-	-	-	-	-	-
Nürnberger Land	60	52	6	2	84	1	19	64
innerorts	32	28	2	2	35	1	7	27
außerorts ohne Autobahn	18	16	2	-	20	-	7	13
auf Autobahnen	10	8	2	-	29	-	5	24
Neustadt a.d.A.-Bad Windsheim	30	23	7	-	28	-	4	24
innerorts	10	8	2	-	12	-	1	11
außerorts ohne Autobahn	19	14	5	-	15	-	3	12
auf Autobahnen	1	1	-	-	1	-	-	1

¹⁾ Schwerwiegender Unfall mit Sachschaden (im engeren Sinne).

Noch: 3. Straßenverkehrsunfälle und Verunglückte in Bayern im April 2017 nach Kreisen

Gebiet Ortslage	Straßenverkehrsunfälle				Verunglückte			
	insgesamt	mit Personen- schaden	mit schwer- wiegendem Sachschaden ¹⁾	sonstige Unfälle unter dem Einfluss berau- schender Mittel	insgesamt	Getötete	Schwer- verletzte	Leicht- verletzte
Roth	52	41	10	1	63	1	12	50
innerorts	18	16	2	-	23	-	4	19
außerorts ohne Autobahn	15	14	1	-	20	1	6	13
auf Autobahnen	19	11	7	1	20	-	2	18
Weißenburg-Gunzenhausen	28	22	6	-	37	-	12	25
innerorts	15	11	4	-	17	-	3	14
außerorts ohne Autobahn	13	11	2	-	20	-	9	11
auf Autobahnen	-	-	-	-	-	-	-	-
Reg.-Bez. Mittelfranken	572	476	86	10	648	2	109	537
innerorts	365	315	42	8	397	1	48	348
außerorts ohne Autobahn	135	117	18	-	161	1	47	113
auf Autobahnen	72	44	26	2	90	-	14	76
Aschaffenburg, Stadt	21	16	4	1	17	-	-	17
innerorts	16	12	3	1	12	-	-	12
außerorts ohne Autobahn	4	3	1	-	3	-	-	3
auf Autobahnen	1	1	-	-	2	-	-	2
Schweinfurt, Stadt	26	22	3	1	25	-	5	20
innerorts	25	22	2	1	25	-	5	20
außerorts ohne Autobahn	-	-	-	-	-	-	-	-
auf Autobahnen	1	-	1	-	-	-	-	-
Würzburg, Stadt	36	32	3	1	44	-	7	37
innerorts	34	30	3	1	41	-	7	34
außerorts ohne Autobahn	1	1	-	-	1	-	-	1
auf Autobahnen	1	1	-	-	2	-	-	2
Aschaffenburg	39	28	9	2	39	-	9	30
innerorts	15	12	2	1	16	-	3	13
außerorts ohne Autobahn	19	12	6	1	15	-	5	10
auf Autobahnen	5	4	1	-	8	-	1	7
Bad Kissingen	46	38	6	2	50	-	13	37
innerorts	17	13	2	2	15	-	4	11
außerorts ohne Autobahn	24	22	2	-	28	-	8	20
auf Autobahnen	5	3	2	-	7	-	1	6
Rhön-Grabfeld	24	23	1	-	28	1	6	21
innerorts	11	11	-	-	13	-	3	10
außerorts ohne Autobahn	10	9	1	-	12	1	2	9
auf Autobahnen	3	3	-	-	3	-	1	2
Haßberge	35	28	6	1	37	1	10	26
innerorts	11	8	2	1	9	-	2	7
außerorts ohne Autobahn	20	18	2	-	25	1	7	17
auf Autobahnen	4	2	2	-	3	-	1	2
Kitzingen	34	28	5	1	37	-	5	32
innerorts	13	9	3	1	10	-	1	9
außerorts ohne Autobahn	16	16	-	-	20	-	4	16
auf Autobahnen	5	3	2	-	7	-	-	7
Mittlerberg	36	29	6	1	36	-	6	30
innerorts	22	17	5	-	18	-	2	16
außerorts ohne Autobahn	14	12	1	1	18	-	4	14
auf Autobahnen	-	-	-	-	-	-	-	-
Main-Spessart	38	34	4	-	43	1	7	35
innerorts	14	11	3	-	13	1	1	11
außerorts ohne Autobahn	23	22	1	-	28	-	6	22
auf Autobahnen	1	1	-	-	2	-	-	2
Schweinfurt	22	14	7	1	19	-	3	16
innerorts	7	3	3	1	3	-	1	2
außerorts ohne Autobahn	6	6	-	-	10	-	1	9
auf Autobahnen	9	5	4	-	6	-	1	5
Würzburg	24	22	2	-	28	-	5	23
innerorts	6	6	-	-	7	-	-	7
außerorts ohne Autobahn	10	9	1	-	13	-	2	11
auf Autobahnen	8	7	1	-	8	-	3	5
Reg.-Bez. Unterfranken	381	314	56	11	403	3	76	324
innerorts	191	154	28	9	182	1	29	152
außerorts ohne Autobahn	147	130	15	2	173	2	39	132
auf Autobahnen	43	30	13	-	48	-	8	40
Augsburg, Stadt	123	100	17	6	139	-	6	133
innerorts	113	94	14	5	127	-	4	123
außerorts ohne Autobahn	5	3	2	-	6	-	2	4
auf Autobahnen	5	3	1	1	6	-	-	6
Kaufbeuren, Stadt	14	12	-	2	19	-	4	15
innerorts	12	10	-	2	14	-	3	11
außerorts ohne Autobahn	2	2	-	-	5	-	1	4
auf Autobahnen	-	-	-	-	-	-	-	-

¹⁾ Schwerwiegender Unfall mit Sachschaden (im engeren Sinne).

Noch: 3. Straßenverkehrsunfälle und Verunglückte in Bayern im April 2017 nach Kreisen

Gebiet Ortslage	Straßenverkehrsunfälle				Verunglückte			
	insgesamt	mit Personen- schaden	mit schwer- wiegendem Sachschaden ¹⁾	sonstige Unfälle unter dem Einfluss berau- schender Mittel	insgesamt	Getötete	Schwer- verletzte	Leicht- verletzte
Kempten (Allgäu), Stadt	32	25	6	1	28	-	4	24
innerorts	26	23	2	1	26	-	4	22
außerorts ohne Autobahn	2	2	-	-	2	-	-	2
auf Autobahnen	4	-	4	-	-	-	-	-
Memmingen, Stadt	22	19	3	-	22	-	1	21
innerorts	20	17	3	-	19	-	1	18
außerorts ohne Autobahn	1	1	-	-	2	-	-	2
auf Autobahnen	1	1	-	-	1	-	-	1
Aichach-Friedberg	44	35	8	1	41	-	5	36
innerorts	20	17	3	-	19	-	2	17
außerorts ohne Autobahn	17	14	2	1	17	-	3	14
auf Autobahnen	7	4	3	-	5	-	-	5
Augsburg	94	75	15	4	110	-	21	89
innerorts	42	32	7	3	38	-	5	33
außerorts ohne Autobahn	41	35	6	-	61	-	14	47
auf Autobahnen	11	8	2	1	11	-	2	9
Dillingen a.d.Donau	22	17	3	2	22	1	5	16
innerorts	16	12	3	1	17	-	2	15
außerorts ohne Autobahn	6	5	-	1	5	1	3	1
auf Autobahnen	-	-	-	-	-	-	-	-
Günzburg	49	33	14	2	43	2	7	34
innerorts	19	14	4	1	18	-	4	14
außerorts ohne Autobahn	16	13	2	1	16	2	2	12
auf Autobahnen	14	6	8	-	9	-	1	8
Neu-Ulm	66	54	9	3	75	-	6	69
innerorts	42	38	3	1	51	-	3	48
außerorts ohne Autobahn	12	9	1	2	16	-	3	13
auf Autobahnen	12	7	5	-	8	-	-	8
Lindau (Bodensee)	32	25	7	-	37	-	8	29
innerorts	21	18	3	-	20	-	5	15
außerorts ohne Autobahn	9	6	3	-	12	-	3	9
auf Autobahnen	2	1	1	-	5	-	-	5
Ostallgäu	42	32	10	-	39	-	12	27
innerorts	19	15	4	-	16	-	5	11
außerorts ohne Autobahn	19	15	4	-	20	-	6	14
auf Autobahnen	4	2	2	-	3	-	1	2
Unterallgäu	46	34	9	3	43	-	8	35
innerorts	25	21	2	2	24	-	4	20
außerorts ohne Autobahn	14	8	5	1	10	-	3	7
auf Autobahnen	7	5	2	-	9	-	1	8
Donau-Ries	47	36	10	1	48	-	3	45
innerorts	28	21	6	1	24	-	1	23
außerorts ohne Autobahn	19	15	4	-	24	-	2	22
auf Autobahnen	-	-	-	-	-	-	-	-
Oberallgäu	47	35	12	-	39	2	11	26
innerorts	17	15	2	-	16	-	7	9
außerorts ohne Autobahn	25	18	7	-	21	2	4	15
auf Autobahnen	5	2	3	-	2	-	-	2
Reg.-Bez. Schwaben	680	532	123	25	705	5	101	599
innerorts	420	347	56	17	429	-	50	379
außerorts ohne Autobahn	188	146	36	6	217	5	46	166
auf Autobahnen	72	39	31	2	59	-	5	54
Bayern	4 330	3 510	693	127	4 678	36	791	3 851
innerorts	2 585	2 154	334	97	2 633	4	357	2 272
außerorts ohne Autobahn	1 299	1 080	197	22	1 587	27	360	1 200
auf Autobahnen	446	276	162	8	458	5	74	379
Kreisfreie Städte	1 277	1 069	166	42	1 346	-	138	1 208
Landkreise	3 053	2 441	527	85	3 332	36	653	2 643

¹⁾ Schwerwiegender Unfall mit Sachschaden (im engeren Sinne).

4. Straßenverkehrsunfälle und Verunglückte in Bayern nach Straßenarten

Straßenart — Ortslage	2017				2016				Zu- bzw. Abnahme (-)			
	Unfälle mit Personen- schaden	Verunglückte			Unfälle mit Personen- schaden	Verunglückte			Unfälle mit Personen- schaden	Getötete	Schwer- verletzte	Leicht- verletzte
		Getötete	Schwer- verletzte	Leicht- verletzte		Getötete	Schwer- verletzte	Leicht- verletzte				
Anzahl									%			
April												
Autobahnen	276	5	74	379	304	6	69	417	-9,2	X	7,2	-9,1
Bundesstraßen	560	13	128	691	717	15	165	900	-21,9	-13,3	-22,4	-23,2
innerorts	255	1	35	305	330	1	44	395	-22,7	-	-20,5	-22,8
außerorts	305	12	93	386	387	14	121	505	-21,2	-14,3	-23,1	-23,6
Landesstraßen	751	9	201	879	912	13	241	1 015	-17,7	X	-16,6	-13,4
innerorts	332	-	57	387	429	-	84	475	-22,6	-	-32,1	-18,5
außerorts	419	9	144	492	483	13	157	540	-13,3	X	-8,3	-8,9
Kreisstraßen	401	7	110	395	486	10	125	511	-17,5	X	-12,0	-22,7
innerorts	164	2	27	173	212	2	30	229	-22,6	-	-10,0	-24,5
außerorts	237	5	83	222	274	8	95	282	-13,5	X	-12,6	-21,3
Andere Straßen	1 522	2	278	1 507	1 929	8	293	2 000	-21,1	X	-5,1	-24,7
innerorts	1 403	1	238	1 407	1 808	6	261	1 872	-22,4	X	-8,8	-24,8
außerorts	119	1	40	100	121	2	32	128	-1,7	X	25,0	-21,9
Insgesamt	3 510	36	791	3 851	4 348	52	893	4 843	-19,3	-30,8	-11,4	-20,5
innerorts	2 154	4	357	2 272	2 779	9	419	2 971	-22,5	X	-14,8	-23,5
außerorts	1 356	32	434	1 579	1 569	43	474	1 872	-13,6	-25,6	-8,4	-15,7
Januar - April												
Autobahnen	1 083	28	249	1 541	1 205	26	251	1 680	-10,1	7,7	-0,8	-8,3
Bundesstraßen	2 326	45	492	2 977	2 504	42	534	3 273	-7,1	7,1	-7,9	-9,0
innerorts	1 066	3	139	1 305	1 098	5	140	1 374	-2,9	X	-0,7	-5,0
außerorts	1 260	42	353	1 672	1 406	37	394	1 899	-10,4	13,5	-10,4	-12,0
Landesstraßen	2 833	34	659	3 333	3 040	50	678	3 555	-6,8	-32,0	-2,8	-6,2
innerorts	1 218	4	188	1 395	1 336	8	215	1 495	-8,8	X	-12,6	-6,7
außerorts	1 615	30	471	1 938	1 704	42	463	2 060	-5,2	-28,6	1,7	-5,9
Kreisstraßen	1 603	25	391	1 697	1 660	24	419	1 793	-3,4	4,2	-6,7	-5,4
innerorts	632	7	94	694	673	4	125	733	-6,1	X	-24,8	-5,3
außerorts	971	18	297	1 003	987	20	294	1 060	-1,6	-10,0	1,0	-5,4
Andere Straßen	5 396	24	892	5 574	5 912	24	929	6 189	-8,7	-	-4,0	-9,9
innerorts	4 993	18	773	5 186	5 481	18	814	5 742	-8,9	-	-5,0	-9,7
außerorts	403	6	119	388	431	6	115	447	-6,5	-	3,5	-13,2
Insgesamt	13 241	156	2 683	15 122	14 321	166	2 811	16 490	-7,5	-6,0	-4,6	-8,3
innerorts	7 909	32	1 194	8 580	8 588	35	1 294	9 344	-7,9	-8,6	-7,7	-8,2
außerorts	5 332	124	1 489	6 542	5 733	131	1 517	7 146	-7,0	-5,3	-1,8	-8,5

5. Verunglückte im Straßenverkehr in Bayern nach

Art der Verkehrsbeteiligung Ortslage	Getötete						Schwerverletzte					
	April		Zu- bzw. Abnah- me (-)	Januar - April		Zu- bzw. Abnah- me (-)	April		Zu- bzw. Abnah- me (-)	Januar - April		Zu- bzw. Abnah- me (-)
	2017	2016		2017	2016		2017	2016		2017	2016	
			%	Anzahl		%	Anzahl		%	Anzahl		%
Fahrer und Mitfahrer von												
Krafträdern mit Versicherungs-												
kennzeichen	1	3	X	2	6	X	21	45	-53,3	65	90	-27,8
innerorts	-	-	-	-	2	X	16	29	-44,8	47	65	-27,7
außerorts	1	3	X	2	4	X	5	16	X	18	25	-28,0
davon												
Mofas, Kleinkrafträdern	1	2	X	2	5	X	20	44	-54,5	62	86	-27,9
innerorts	-	-	-	-	2	X	15	29	-48,3	45	62	-27,4
außerorts	1	2	X	2	3	X	5	15	X	17	24	-29,2
E-Bikes	-	-	-	-	-	-	-	-	-	1	1	-
innerorts	-	-	-	-	-	-	-	-	-	1	1	-
außerorts	-	-	-	-	-	-	-	-	-	-	-	-
drei- und leichten												
vierrädigen Kfz	-	1	X	-	1	X	1	1	-	2	3	X
innerorts	-	-	-	-	-	-	1	-	X	1	2	X
außerorts	-	1	X	-	1	X	-	1	X	1	1	-
Krafträdern mit amtlichem												
Kennzeichen	6	9	X	15	12	25,0	173	171	1,2	353	296	19,3
innerorts	1	-	X	3	1	X	72	72	-	146	135	8,1
außerorts	5	9	X	12	11	9,1	101	99	2,0	207	161	28,6
davon												
zweirädrigen Kraft-												
fahrzeu gen	6	9	X	15	12	25,0	166	170	-2,4	342	292	17,1
innerorts	1	-	X	3	1	X	70	72	-2,8	141	134	5,2
außerorts	5	9	X	12	11	9,1	96	98	-2,0	201	158	27,2
drei- und leichten												
vierrädigen Kfz	-	-	-	-	-	-	7	1	X	11	4	X
innerorts	-	-	-	-	-	-	2	-	X	5	1	X
außerorts	-	-	-	-	-	-	5	1	X	6	3	X
Personenkraftwagen	21	29	-27,6	96	104	-7,7	328	377	-13,0	1 363	1 500	-9,1
innerorts	1	1	-	7	5	X	66	84	-21,4	295	352	-16,2
außerorts	20	28	-28,6	89	99	-10,1	262	293	-10,6	1 068	1 148	-7,0
darunter												
im Alter von 18 bis unter												
25 Jahren	6	7	X	23	20	15,0	68	99	-31,3	302	355	-14,9
innerorts	1	-	X	1	2	X	11	17	-35,3	56	70	-20,0
außerorts	5	7	X	22	18	22,2	57	82	-30,5	246	285	-13,7
Wohnmobilen	-	-	-	-	-	-	-	2	X	1	3	X
innerorts	-	-	-	-	-	-	-	-	-	-	-	-
außerorts	-	-	-	-	-	-	-	2	X	1	3	X
Bussen	-	-	-	-	-	-	5	8	X	13	17	-23,5
innerorts	-	-	-	-	-	-	1	3	X	7	10	X
außerorts	-	-	-	-	-	-	4	5	X	6	7	X
Güterkraftfahrzeugen	1	-	X	6	5	X	17	18	-5,6	70	74	-5,4
innerorts	-	-	-	-	-	-	4	3	X	7	14	X
außerorts	1	-	X	6	5	X	13	15	-13,3	63	60	5,0
dar. Liefer- und Lastkraftwagen												
mit zul. Gesamtgewicht bis												
einschl. 3 500 kg ¹⁾	-	-	-	3	3	-	7	6	X	40	39	2,6
innerorts	-	-	-	-	-	-	2	2	-	5	11	X
außerorts	-	-	-	3	3	-	5	4	X	35	28	25,0
Liefer- und Lastkraftwagen												
mit zul. Gesamtgewicht												
über 3 500 kg ¹⁾	-	-	-	2	1	X	6	7	X	12	17	-29,4
innerorts	-	-	-	-	-	-	2	1	X	2	3	X
außerorts	-	-	-	2	1	X	4	6	X	10	14	-28,6
Sattelzugmaschinen	1	-	X	1	1	-	4	4	-	17	15	13,3
innerorts	-	-	-	-	-	-	-	-	-	-	-	-
außerorts	1	-	X	1	1	-	4	4	-	17	15	13,3
Landwirtschaftlichen												
Zugmaschinen	-	1	X	-	1	X	5	1	X	15	7	X
innerorts	-	1	X	-	1	X	3	-	X	6	1	X
außerorts	-	-	-	-	-	-	2	1	X	9	6	X
übrigen Kraftfahrzeugen												
innerorts	-	1	X	2	1	X	-	2	X	3	8	X
außerorts	-	1	X	1	1	-	-	2	X	2	7	X
Kraftfahrzeuge zusammen	29	43	-32,6	121	129	-6,2	549	624	-12,0	1 883	1 995	-5,6
innerorts	2	3	X	11	10	10,0	162	193	-16,1	510	584	-12,7
außerorts	27	40	-32,5	110	119	-7,6	387	431	-10,2	1 373	1 411	-2,7

Art der Verkehrsbeteiligung und Ortslage

Leichtverletzte						Verunglückte insgesamt						Art der Verkehrsbeteiligung Ortslage
April		Zu- bzw. Abnahme (-)	Januar - April		Zu- bzw. Abnahme (-)	April		Zu- bzw. Abnahme (-)	Januar - April		Zu- bzw. Abnahme (-)	
2017	2016		2017	2016		2017	2016		2017	2016		
Anzahl	%	Anzahl	%	Anzahl	%	Anzahl	%	Anzahl	%			
121	162	-25,3	315	371	-15,1	143	210	-31,9	382	467	-18,2	Fahrer und Mitfahrer von
103	139	-25,9	266	325	-18,2	119	168	-29,2	313	392	-20,2	Krafträdern mit Versicherungs-
18	23	-21,7	49	46	6,5	24	42	-42,9	69	75	-8,0 kennzeichen
											 innerorts
											 außerorts
												davon
120	156	-23,1	307	358	-14,2	141	202	-30,2	371	449	-17,4 Mofas, Kleinkrafträdern
103	133	-22,6	261	313	-16,6	118	162	-27,2	306	377	-18,8 innerorts
17	23	-26,1	46	45	2,2	23	40	-42,5	65	72	-9,7 außerorts
1	5	X	4	6	X	1	5	X	5	7	X E-Bikes
-	5	X	3	6	X	-	5	X	4	7	X innerorts
1	-	X	1	-	X	1	-	X	1	-	X außerorts
												drei- und leichten
-	1	X	4	7	X	1	3	X	6	11	X vierrädigen Kfz.
-	1	X	2	6	X	1	1	-	3	8	X innerorts
-	-	-	2	1	X	-	2	X	3	3	- außerorts
												Krafträdern mit amtlichem
281	373	-24,7	623	642	-3,0	460	553	-16,8	991	950	4,3 Kennzeichen
175	217	-19,4	404	400	1,0	248	289	-14,2	553	536	3,2 innerorts
106	156	-32,1	219	242	-9,5	212	264	-19,7	438	414	5,8 außerorts
												davon
279	370	-24,6	612	632	-3,2	451	549	-17,9	969	936	3,5	zweirädigen Kraft-
175	215	-18,6	398	393	1,3	246	287	-14,3	542	528	2,7 fahrzeugen
104	155	-32,9	214	239	-10,5	205	262	-21,8	427	408	4,7 innerorts
											 außerorts
												drei- und leichten
2	3	X	11	10	10,0	9	4	X	22	14	57,1 vierrädigen Kfz.
-	2	X	6	7	X	2	2	-	11	8	X innerorts
2	1	X	5	3	X	7	2	X	11	6	X außerorts
2 339	2 918	-19,8	10 483	11 530	-9,1	2 688	3 324	-19,1	11 942	13 134	-9,1 Personenkraftwagen
1 093	1 452	-24,7	4 781	5 292	-9,7	1 160	1 537	-24,5	5 083	5 649	-10,0 innerorts
1 246	1 466	-15,0	5 702	6 238	-8,6	1 528	1 787	-14,5	6 859	7 485	-8,4 außerorts
												darunter
												im Alter von 18 bis unter
538	639	-15,8	2 329	2 662	-12,5	612	745	-17,9	2 654	3 037	-12,6 25 Jahren
241	298	-19,1	985	1 079	-8,7	253	315	-19,7	1 042	1 151	-9,5 innerorts
297	341	-12,9	1 344	1 583	-15,1	359	430	-16,5	1 612	1 886	-14,5 außerorts
2	6	X	8	11	X	2	8	X	9	14	X Wohnmobilen
-	-	-	2	-	X	-	-	-	2	-	X innerorts
2	6	X	6	11	X	2	8	X	7	14	X außerorts
65	78	-16,7	267	235	13,6	70	86	-18,6	280	252	11,1 Bussen
44	47	-6,4	227	165	37,6	45	50	-10,0	234	175	33,7 innerorts
21	31	-32,3	40	70	-42,9	25	36	-30,6	46	77	-40,3 außerorts
102	103	-1,0	377	388	-2,8	120	121	-0,8	453	467	-3,0 Güterkraftfahrzeuge
19	21	-9,5	87	99	-12,1	23	24	-4,2	94	113	-16,8 innerorts
83	82	1,2	290	289	0,3	97	97	-	359	354	1,4 außerorts
												dar. Liefer- und Lastkraftwagen
												mit zul. Gesamtgewicht. bis
55	53	3,8	199	219	-9,1	62	59	5,1	242	261	-7,3 einschl. 3 500 kg ¹⁾
14	12	16,7	63	70	-10,0	16	14	14,3	68	81	-16,0 innerorts
41	41	-	136	149	-8,7	46	45	2,2	174	180	-3,3 außerorts
												Liefer- und Lastkraftwagen
												mit zul. Gesamtgewicht. bis
22	28	-21,4	90	90	-	28	35	-20,0	104	108	-3,7 über 3 500 kg ¹⁾
5	8	X	17	23	-26,1	7	9	X	19	26	-26,9 innerorts
17	20	-15,0	73	67	9,0	21	26	-19,2	85	82	3,7 außerorts
22	17	29,4	72	63	14,3	27	21	28,6	90	79	13,9 Sattelzugmaschinen
-	-	-	4	3	X	-	-	-	4	3	X innerorts
22	17	29,4	68	60	13,3	27	21	28,6	86	76	13,2 außerorts
												Landwirtschaftlichen
15	8	X	25	22	13,6	20	10	X	40	30	33,3 Zugmaschinen
4	1	X	6	6	-	7	2	X	12	8	X innerorts
11	7	X	19	16	18,8	13	8	X	28	22	27,3 außerorts
9	8	X	38	32	18,8	9	11	X	43	41	4,9 übrigen Kraftfahrzeugen
6	4	X	23	19	21,1	6	7	X	26	27	-3,7 innerorts
3	4	X	15	13	15,4	3	4	X	17	14	21,4 außerorts
2 934	3 656	-19,7	12 136	13 231	-8,3	3 512	4 323	-18,8	14 140	15 355	-7,9 Kraftfahrzeugen zusammen
1 444	1 881	-23,2	5 796	6 306	-8,1	1 608	2 077	-22,6	6 317	6 900	-8,4 innerorts
1 490	1 775	-16,1	6 340	6 925	-8,4	1 904	2 246	-15,2	7 823	8 455	-7,5 außerorts

Noch: 5. Verunglückte im Straßenverkehr in Bayern nach

Art der Verkehrsbeteiligung Ortslage	Getötete						Schwerverletzte					
	April		Zu- bzw. Abnahme (-)	Januar - April		Zu- bzw. Abnahme (-)	April		Zu- bzw. Abnahme (-)	Januar - April		Zu- bzw. Abnahme (-)
	2017	2016		2017	2016		2017	2016		2017	2016	
	Anzahl		%	Anzahl		%	Anzahl		%	Anzahl		%
Fahrer und Mitfahrer von												
Fahrrädern	4	3	X	9	11	X	186	209	-11,0	524	483	8,5
innerorts	-	2	X	4	9	X	145	170	-14,7	436	409	6,6
außerorts	4	1	X	5	2	X	41	39	5,1	88	74	18,9
und zwar												
Pedelecs	-	-	-	2	2	-	16	17	-5,9	43	35	22,9
innerorts	-	-	-	2	2	-	13	14	-7,1	32	29	10,3
außerorts	-	-	-	-	-	-	3	3	-	11	6	X
unter 15 Jahren	-	-	-	-	-	-	12	10	20,0	28	26	7,7
innerorts	-	-	-	-	-	-	11	10	10,0	27	25	8,0
außerorts	-	-	-	-	-	-	1	-	X	1	1	-
anderen Fahrzeugen	-	-	-	-	-	-	1	2	X	11	7	X
innerorts	-	-	-	-	-	-	1	2	X	4	5	X
außerorts	-	-	-	-	-	-	-	-	-	7	2	X
Fußgänger	3	5	X	26	25	4,0	52	53	-1,9	259	318	-18,6
innerorts	2	3	X	17	15	13,3	48	51	-5,9	240	290	-17,2
außerorts	1	2	X	9	10	X	4	2	X	19	28	-32,1
und zwar												
Fußgänger mit Sport- oder Spielgeräten	-	-	-	-	-	-	4	4	-	9	7	X
innerorts	-	-	-	-	-	-	4	4	-	9	6	X
außerorts	-	-	-	-	-	-	-	-	-	-	1	X
unter 15 Jahren	-	-	-	-	-	-	17	11	54,5	47	45	4,4
innerorts	-	-	-	-	-	-	16	11	45,5	44	42	4,8
außerorts	-	-	-	-	-	-	1	-	X	3	3	-
65 Jahre und mehr	2	3	X	16	16	-	18	19	-5,3	94	125	-24,8
innerorts	2	3	X	13	13	-	18	19	-5,3	92	120	-23,3
außerorts	-	-	-	3	3	-	-	-	-	2	5	X
Andere Personen	-	1	X	-	1	X	3	5	X	6	8	X
innerorts	-	1	X	-	1	X	1	3	X	4	6	X
außerorts	-	-	-	-	-	-	2	2	-	2	2	-
Insgesamt	36	52	-30,8	156	166	-6,0	791	893	-11,4	2 683	2 811	-4,6
innerorts	4	9	X	32	35	-8,6	357	419	-14,8	1 194	1 294	-7,7
außerorts	32	43	-25,6	124	131	-5,3	434	474	-8,4	1 489	1 517	-1,8
darunter:												
unter 15 Jahren	-	-	-	2	-	X	44	34	29,4	115	123	-6,5
innerorts	-	-	-	-	-	-	29	25	16,0	78	79	-1,3
außerorts	-	-	-	2	-	X	15	9	X	37	44	-15,9
65 Jahre und mehr	7	18	X	46	55	-16,4	132	160	-17,5	564	543	3,9
innerorts	2	6	X	18	21	-14,3	84	104	-19,2	338	351	-3,7
außerorts	5	12	X	28	34	-17,6	48	56	-14,3	226	192	17,7

¹⁾ Ohne Lastkraftwagen mit Tankauflage.

Art der Verkehrsbeteiligung und Ortslage

Leichtverletzte						Verunglückte insgesamt						Art der Verkehrsbeteiligung Ortslage
April		Zu- bzw. Abnahme (-)	Januar - April		Zu- bzw. Abnahme (-)	April		Zu- bzw. Abnahme (-)	Januar - April		Zu- bzw. Abnahme (-)	
2017	2016		2017	2016		2017	2016		2017	2016		
Anzahl	%	Anzahl	%	Anzahl	%	Anzahl	%	Anzahl	%			
736	894	-17,7	2 021	2 108	-4,1	926	1 106	-16,3	2 554	2 602	-1,8	Fahrer und Mitfahrer von Fahrrädern
656	810	-19,0	1 870	1 939	-3,6	801	982	-18,4	2 310	2 357	-2,0 innerorts
80	84	-4,8	151	169	-10,7	125	124	0,8	244	245	-0,4 außerorts
												und zwar
38	27	40,7	80	64	25,0	54	44	22,7	125	101	23,8 Pedelecs
29	25	16,0	67	57	17,5	42	39	7,7	101	88	14,8 innerorts
9	2	X	13	7	X	12	5	X	24	13	84,6 außerorts
95	105	-9,5	211	207	1,9	107	115	-7,0	239	233	2,6 unter 15 Jahren
89	99	-10,1	198	198	-	100	109	-8,3	225	223	0,9 innerorts
6	6	-	13	9	X	7	6	X	14	10	40,0 außerorts
7	15	X	47	53	-11,3	8	17	X	58	60	-3,3 anderen Fahrzeugen
7	13	X	45	49	-8,2	8	15	X	49	54	-9,3 innerorts
-	2	X	2	4	X	-	2	X	9	6	X außerorts
166	273	-39,2	891	1 072	-16,9	221	331	-33,2	1 176	1 415	-16,9 Fußgänger
158	262	-39,7	848	1 025	-17,3	208	316	-34,2	1 105	1 330	-16,9 innerorts
8	11	X	43	47	-8,5	13	15	-13,3	71	85	-16,5 außerorts
												und zwar
												Fußgänger mit Sport-
12	11	9,1	28	34	-17,6	16	15	6,7	37	41	-9,8 oder Spielgeräten
12	11	9,1	27	33	-18,2	16	15	6,7	36	39	-7,7 innerorts
-	-	-	1	1	-	-	-	-	1	2	X außerorts
36	48	-25,0	168	202	-16,8	53	59	-10,2	215	247	-13,0 unter 15 Jahren
35	48	-27,1	164	201	-18,4	51	59	-13,6	208	243	-14,4 innerorts
1	-	X	4	1	X	2	-	X	7	4	X außerorts
36	55	-34,5	185	215	-14,0	56	77	-27,3	295	356	-17,1 65 Jahre und mehr
35	54	-35,2	180	207	-13,0	55	76	-27,6	285	340	-16,2 innerorts
1	1	-	5	8	X	1	1	-	10	16	-37,5 außerorts
8	5	X	27	26	3,8	11	11	-	33	35	-5,7 Andere Personen
7	5	X	21	25	-16,0	8	9	X	25	32	-21,9 innerorts
1	-	X	6	1	X	3	2	X	8	3	X außerorts
3 851	4 843	-20,5	15 122	16 490	-8,3	4 678	5 788	-19,2	17 961	19 467	-7,7 Insgesamt
2 272	2 971	-23,5	8 580	9 344	-8,2	2 633	3 399	-22,5	9 806	10 673	-8,1 innerorts
1 579	1 872	-15,7	6 542	7 146	-8,5	2 045	2 389	-14,4	8 155	8 794	-7,3 außerorts
												darunter
246	320	-23,1	892	968	-7,9	290	354	-18,1	1 009	1 091	-7,5 unter 15 Jahren
179	232	-22,8	620	665	-6,8	208	257	-19,1	698	744	-6,2 innerorts
67	88	-23,9	272	303	-10,2	82	97	-15,5	311	347	-10,4 außerorts
444	532	-16,5	1 565	1 686	-7,2	583	710	-17,9	2 175	2 284	-4,8 65 Jahre und mehr
294	371	-20,8	1 024	1 148	-10,8	380	481	-21,0	1 380	1 520	-9,2 innerorts
150	161	-6,8	541	538	0,6	203	229	-11,4	795	764	4,1 außerorts

6. An Straßenverkehrsunfällen beteiligte Fahrzeugführer und Fußgänger in Bayern

Art der Verkehrsbeteiligung Ortslage	Unfälle mit											
	Personen- schaden	schwerw. Sach- schaden ¹⁾	Personen- schaden	schwerw. Sach- schaden ¹⁾	Per- sonen- schaden	schwerw. Sach- schaden	Personen- schaden	schwerw. Sach- schaden ¹⁾	Personen- schaden	schwerw. Sach- schaden ¹⁾	Personen- schaden	schwerw. Sach- schaden
	April 2017		April 2016		Zu- bzw. Abnahme (-)		Januar - April 2017		Januar - April 2016		Zu- bzw. Abnahme (-)	
	Anzahl				%		Anzahl				%	
Fahrer von												
Krafträdern mit Ver- sicherungskennzeichen	145	2	211	-	-31,3	X	392	6	468	8	-16,2	X
innerorts	121	2	168	-	-28,0	X	323	4	390	8	-17,2	X
außerorts	24	-	43	-	-44,2	-	69	2	78	-	-11,5	X
davon												
Mofas, Kleinkrafträdern	142	2	203	-	-30,0	X	380	4	451	7	-15,7	X
innerorts	119	2	162	-	-26,5	X	314	3	376	7	-16,5	X
außerorts	23	-	41	-	-43,9	-	66	1	75	-	-12,0	X
E-Bikes	1	-	5	-	X	-	6	-	7	-	X	-
innerorts	-	-	5	-	X	-	5	-	7	-	X	-
außerorts	1	-	-	-	X	-	1	-	-	-	X	-
drei- und leichten vierrädigen Kfz	2	-	3	-	X	-	6	2	10	1	X	X
innerorts	2	-	1	-	X	-	4	1	7	1	X	-
außerorts	-	-	2	-	X	-	2	1	3	-	X	X
Krafträdern mit amtlichem Kennzeichen	454	9	556	10	-18,3	X	986	18	957	21	3,0	-14,3
innerorts	243	8	294	5	-17,3	X	554	13	544	14	1,8	-7,1
außerorts	211	1	262	5	-19,5	X	432	5	413	7	4,6	X
davon												
zwei-rädigen Kraft- fahrzeugen	445	9	550	9	-19,1	-	961	18	942	19	2,0	-5,3
innerorts	241	8	291	4	-17,2	X	541	13	536	12	0,9	8,3
außerorts	204	1	259	5	-21,2	X	420	5	406	7	3,4	X
drei- und leichten vierrädigen Kfz	9	-	6	1	X	X	25	-	15	2	66,7	X
innerorts	2	-	3	1	X	X	13	-	8	2	X	X
außerorts	7	-	3	-	X	-	12	-	7	-	X	-
Personenkraftwagen	4 199	1 083	5 314	1 320	-21,0	-18,0	17 843	4 995	19 513	5 905	-8,6	-15,4
innerorts	2 372	595	3 152	786	-24,7	-24,3	9 835	2 681	10 860	3 197	-9,4	-16,1
außerorts	1 827	488	2 162	534	-15,5	-8,6	8 008	2 314	8 653	2 708	-7,5	-14,5
darunter												
18 bis u. 25 Jahre	764	198	982	246	-22,2	-19,5	3 366	1 012	3 838	1 215	-12,3	-16,7
innerorts	394	104	505	144	-22,0	-27,8	1 631	519	1 836	623	-11,2	-16,7
außerorts	370	94	477	102	-22,4	-7,8	1 735	493	2 002	592	-13,3	-16,7
Wohnmobilen	7	5	10	5	X	-	21	5	19	9	10,5	X
innerorts	2	2	5	2	X	-	7	2	7	4	-	X
außerorts	5	3	5	3	-	-	14	3	12	5	16,7	X
Bussen	54	5	82	6	-34,1	X	239	24	264	27	-9,5	-11,1
innerorts	44	4	66	5	-33,3	X	202	15	210	13	-3,8	15,4
außerorts	10	1	16	1	-37,5	-	37	9	54	14	-31,5	X
Güterkraftfahrzeugen	346	103	438	125	-21,0	-17,6	1 426	454	1 509	536	-5,5	-15,3
innerorts	121	31	181	51	-33,1	-39,2	534	125	567	191	-5,8	-34,6
außerorts	225	72	257	74	-12,5	-2,7	892	329	942	345	-5,3	-4,6
darunter												
Liefer- und Lastkraftwagen mit zul. Gesamtgewicht bis einschl. 3 500 kg ²⁾	134	37	165	51	-18,8	-27,5	564	167	604	198	-6,6	-15,7
innerorts	63	15	86	29	-26,7	-48,3	269	63	302	101	-10,9	-37,6
außerorts	71	22	79	22	-10,1	-	295	104	302	97	-2,3	7,2
Liefer- und Lastkraftwagen mit zul. Gesamtgewicht über 3 500 kg ²⁾	88	36	140	43	-37,1	-16,3	413	138	440	151	-6,1	-8,6
innerorts	34	12	63	17	-46,0	-29,4	166	44	177	62	-6,2	-29,0
außerorts	54	24	77	26	-29,9	-7,7	247	94	263	89	-6,1	5,6
Sattelzugmaschinen	110	27	116	28	-5,2	-3,6	387	136	400	166	-3,3	-18,1
innerorts	18	3	26	4	-30,8	X	77	16	70	22	10,0	-27,3
außerorts	92	24	90	24	2,2	-	310	120	330	144	-6,1	-16,7
Landwirtschaftlichen												
Zugmaschinen	28	10	27	6	3,7	X	88	22	87	21	1,1	4,8
innerorts	10	3	9	4	X	X	36	6	35	10	2,9	X
außerorts	18	7	18	2	-	X	52	16	52	11	-	45,5
übrigen Kraftfahrzeugen	12	5	23	1	-47,8	X	74	20	77	13	-3,9	53,8
innerorts	9	3	16	-	X	X	50	12	51	8	-2,0	X
außerorts	3	2	7	1	X	X	24	8	26	5	-7,7	X
Fahrer von												
Kraftfahrzeuge zusammen	5 245	1 222	6 661	1 473	-21,3	-17,0	21 069	5 544	22 894	6 540	-8,0	-15,2
innerorts	2 922	648	3 891	853	-24,9	-24,0	11 541	2 858	12 664	3 445	-8,9	-17,0
außerorts	2 323	574	2 770	620	-16,1	-7,4	9 528	2 686	10 230	3 095	-6,9	-13,2
darunter flüchtig	156	65	248	96	-37,1	-32,3	678	307	783	396	-13,4	-22,5
innerorts	100	32	176	42	-43,2	-23,8	461	136	508	188	-9,3	-27,7
außerorts	56	33	72	54	-22,2	-38,9	217	171	275	208	-21,1	-17,8

Noch: 6. An Straßenverkehrsunfällen beteiligte Fahrzeugführer und Fußgänger in Bayern

Art der Verkehrsbeteiligung Ortslage	Unfälle mit													
	Personen-	schwerw.	Personen-	schwerw.	Per-	schwerw.	Personen-	schwerw.	Personen-	schwerw.	Personen-	schwerw.		
	scha-	Sach-	scha-	Sach-	sonen-	Sach-	scha-	Sach-	scha-	Sach-	sonen-	Sach-		
	den-	schaden ¹⁾	den-	Schaden ¹⁾	schaden	Schaden	den-	Schaden ¹⁾	den-	Schaden ¹⁾	schaden	Schaden		
April			April			Zu- bzw.			Januar - April			Januar - April		
2017			2016			Abnahme (-)			2017			2016		
Anzahl			%			Anzahl			%					
Fahrer von														
Fahrrädern	1 000	-	1 181	1	-15,3	X	2 742	2	2 779	6	-1,3	X		
innerorts	871	-	1 049	1	-17,0	X	2 479	2	2 518	4	-1,5	X		
außerorts	129	-	132	-	-2,3	-	263	-	261	2	0,8	X		
und zwar														
Pedelecs	56	-	46	-	21,7	-	131	-	105	-	24,8	-		
innerorts	43	-	40	-	7,5	-	104	-	91	-	14,3	-		
außerorts	13	-	6	-	X	-	27	-	14	-	92,9	-		
unter 15 Jahren	115	-	122	-	-5,7	-	255	-	243	-	4,9	-		
innerorts	108	-	114	-	-5,3	-	240	-	230	-	4,3	-		
außerorts	7	-	8	-	X	-	15	-	13	-	15,4	-		
anderen Fahrzeugen	29	16	48	12	-39,6	33,3	124	66	143	79	-13,3	-16,5		
innerorts	23	6	38	8	-39,5	X	90	34	112	55	-19,6	-38,2		
außerorts	6	10	10	4	X	X	34	32	31	24	9,7	33,3		
Fußgänger	238	1	366	-	-35,0	X	1 254	3	1 505	2	-16,7	X		
innerorts	223	1	343	-	-35,0	X	1 178	2	1 406	2	-16,2	-		
außerorts	15	-	23	-	-34,8	-	76	1	99	-	-23,2	X		
und zwar														
Fußgänger mit Sport-														
oder Spielgeräten	17	-	16	-	6,3	-	41	-	44	-	-6,8	-		
innerorts	17	-	16	-	6,3	-	40	-	42	-	-4,8	-		
außerorts	-	-	-	-	-	-	1	-	2	-	X	-		
unter 15 Jahren	56	-	65	-	-13,8	-	228	1	261	-	-12,6	X		
innerorts	54	-	63	-	-14,3	-	221	-	254	-	-13,0	-		
außerorts	2	-	2	-	-	-	7	1	7	-	-	X		
65 Jahre und mehr	59	-	82	-	-28,0	-	304	1	364	-	-16,5	X		
innerorts	58	-	81	-	-28,4	-	294	1	348	-	-15,5	X		
außerorts	1	-	1	-	-	-	10	-	16	-	-37,5	-		
Andere Personen	24	-	32	2	-25,0	X	83	5	89	3	-6,7	X		
innerorts	18	-	29	-	-37,9	-	65	2	75	-	-13,3	X		
außerorts	6	-	3	2	X	X	18	3	14	3	28,6	-		
Insgesamt	6 536	1 239	8 288	1 488	-21,1	-16,7	25 272	5 620	27 410	6 630	-7,8	-15,2		
innerorts	4 057	655	5 350	862	-24,2	-24,0	15 353	2 898	16 775	3 506	-8,5	-17,3		
außerorts	2 479	584	2 938	626	-15,6	-6,7	9 919	2 722	10 635	3 124	-6,7	-12,9		
darunter:														
unter 15 Jahren	171	-	189	-	-9,5	-	491	3	510	-	-3,7	X		
innerorts	162	-	179	-	-9,5	-	468	2	490	-	-4,5	X		
außerorts	9	-	10	-	X	-	23	1	20	-	15,0	X		
65 Jahre und mehr	864	164	1 042	177	-17,1	-7,3	3 192	622	3 344	655	-4,5	-5,0		
innerorts	591	85	748	110	-21,0	-22,7	2 201	365	2 374	402	-7,3	-9,2		
außerorts	273	79	294	67	-7,1	17,9	991	257	970	253	2,2	1,6		

¹⁾ Schwerwiegender Unfall mit Sachschaden (im engeren Sinne). - ²⁾ Ohne Lastkraftwagen mit Tankauflage.

7. Straßenverkehrsunfälle und Verunglückte in Bayern im April 2017 nach Tagen

Tagesdatum Ortslage	Unfälle mit Personen- schaden	davon mit			Verunglückte			Unfälle mit schwer- wiegendem Sachschaden ¹⁾	Unfälle mit Personen- und schwer- wiegendem Sachschaden ¹⁾
		Getöteten	Schwer- verletzten	Leicht- verletzten	Getötete	Schwer- verletzte	Leicht- verletzte		
Innerorts									
1. Samstag	103	-	23	80	-	23	103	12	115
2. Sonntag	70	2	16	52	2	18	71	9	79
3. Montag	109	-	12	97	-	12	109	9	118
4. Dienstag	96	-	18	78	-	20	94	16	112
5. Mittwoch	78	-	11	67	-	13	85	8	86
6. Donnerstag	93	-	13	80	-	13	103	11	104
7. Freitag	81	-	17	64	-	17	79	13	94
8. Samstag	83	-	16	67	-	18	91	13	96
9. Sonntag	105	-	21	84	-	24	112	6	111
10. Montag	118	-	25	93	-	27	115	15	133
11. Dienstag	75	-	8	67	-	8	81	6	81
12. Mittwoch	91	-	10	81	-	12	102	5	96
13. Donnerstag	74	1	5	68	1	5	83	15	89
14. Freitag	36	-	10	26	-	10	34	8	44
15. Samstag	46	-	8	38	-	8	53	11	57
16. Sonntag	23	-	4	19	-	4	26	2	25
17. Montag	19	-	4	15	-	4	17	10	29
18. Dienstag	80	-	15	65	-	16	86	24	104
19. Mittwoch	41	-	4	37	-	4	42	13	54
20. Donnerstag	51	-	7	44	-	7	57	12	63
21. Freitag	60	-	6	54	-	6	70	6	66
22. Samstag	60	-	7	53	-	7	66	14	74
23. Sonntag	25	-	5	20	-	5	26	7	32
24. Montag	117	-	21	96	-	21	119	16	133
25. Dienstag	64	-	7	57	-	7	60	11	75
26. Mittwoch	67	-	10	57	-	10	83	19	86
27. Donnerstag	70	-	7	63	-	7	73	12	82
28. Freitag	80	-	6	74	-	6	91	17	97
29. Samstag	68	-	12	56	-	13	66	8	76
30. Sonntag	71	1	12	58	1	12	75	6	77
Zusammen	2 154	4	340	1 810	4	357	2 272	334	2 488
Außerorts, einschließlich Autobahn									
1. Samstag	60	1	22	37	1	25	76	6	66
2. Sonntag	52	-	19	33	-	21	51	8	60
3. Montag	51	-	10	41	-	16	68	10	61
4. Dienstag	44	2	6	36	2	8	52	9	53
5. Mittwoch	35	2	8	25	2	12	42	6	41
6. Donnerstag	43	-	7	36	-	7	50	9	52
7. Freitag	47	-	10	37	-	12	54	9	56
8. Samstag	60	2	21	37	2	27	69	5	65
9. Sonntag	72	4	29	39	5	36	68	8	80
10. Montag	65	-	23	42	-	28	68	14	79
11. Dienstag	38	-	10	28	-	13	37	11	49
12. Mittwoch	41	4	6	31	4	6	50	8	49
13. Donnerstag	44	-	10	34	-	10	57	6	50
14. Freitag	32	2	13	17	2	15	26	6	38
15. Samstag	36	2	11	23	2	17	31	7	43
16. Sonntag	27	2	4	21	4	8	31	8	35
17. Montag	32	2	11	19	3	17	39	24	56
18. Dienstag	65	1	11	53	1	13	76	50	115
19. Mittwoch	33	-	10	23	-	14	42	17	50
20. Donnerstag	28	1	4	23	1	5	40	11	39
21. Freitag	45	-	10	35	-	10	55	8	53
22. Samstag	28	-	6	22	-	6	33	12	40
23. Sonntag	19	-	5	14	-	5	23	4	23
24. Montag	55	1	8	46	1	9	66	9	64
25. Dienstag	38	-	7	31	-	8	49	11	49
26. Mittwoch	56	-	13	43	-	13	68	18	74
27. Donnerstag	52	-	12	40	-	18	66	16	68
28. Freitag	58	1	13	44	1	17	72	32	90
29. Samstag	36	1	15	20	1	16	44	10	46
30. Sonntag	64	-	18	46	-	22	76	7	71
Zusammen	1 356	28	352	976	32	434	1 579	359	1 715

¹⁾ Schwerwiegender Unfall mit Sachschaden (im engeren Sinne).

Noch: 7. Straßenverkehrsunfälle und Verunglückte in Bayern im April 2017 nach Tagen

Tagesdatum Ortslage	Unfälle mit Personen- schaden	davon mit			Verunglückte			Unfälle mit schwer- wiegendem Sachschaden ¹⁾	Unfälle mit Personen- und schwer- wiegendem Sachschaden ¹⁾
		Getöteten	Schwer- verletzten	Leicht- verletzten	Getötete	Schwer- verletzte	Leicht- verletzte		
Innerorts und außerorts zusammen									
1. Samstag	163	1	45	117	1	48	179	18	181
2. Sonntag	122	2	35	85	2	39	122	17	139
3. Montag	160	-	22	138	-	28	177	19	179
4. Dienstag	140	2	24	114	2	28	146	25	165
5. Mittwoch	113	2	19	92	2	25	127	14	127
6. Donnerstag	136	-	20	116	-	20	153	20	156
7. Freitag	128	-	27	101	-	29	133	22	150
8. Samstag	143	2	37	104	2	45	160	18	161
9. Sonntag	177	4	50	123	5	60	180	14	191
10. Montag	183	-	48	135	-	55	183	29	212
11. Dienstag	113	-	18	95	-	21	118	17	130
12. Mittwoch	132	4	16	112	4	18	152	13	145
13. Donnerstag	118	1	15	102	1	15	140	21	139
14. Freitag	68	2	23	43	2	25	60	14	82
15. Samstag	82	2	19	61	2	25	84	18	100
16. Sonntag	50	2	8	40	4	12	57	10	60
17. Montag	51	2	15	34	3	21	56	34	85
18. Dienstag	145	1	26	118	1	29	162	74	219
19. Mittwoch	74	-	14	60	-	18	84	30	104
20. Donnerstag	79	1	11	67	1	12	97	23	102
21. Freitag	105	-	16	89	-	16	125	14	119
22. Samstag	88	-	13	75	-	13	99	26	114
23. Sonntag	44	-	10	34	-	10	49	11	55
24. Montag	172	1	29	142	1	30	185	25	197
25. Dienstag	102	-	14	88	-	15	109	22	124
26. Mittwoch	123	-	23	100	-	23	151	37	160
27. Donnerstag	122	-	19	103	-	25	139	28	150
28. Freitag	138	1	19	118	1	23	163	49	187
29. Samstag	104	1	27	76	1	29	110	18	122
30. Sonntag	135	1	30	104	1	34	151	13	148
Insgesamt	3 510	32	692	2 786	36	791	3 851	693	4 203
darunter auf Autobahnen									
1. Samstag	6	-	3	3	-	6	18	1	7
2. Sonntag	8	-	2	6	-	2	9	5	13
3. Montag	11	-	1	10	-	1	17	4	15
4. Dienstag	4	-	1	3	-	1	5	6	10
5. Mittwoch	5	-	1	4	-	1	5	2	7
6. Donnerstag	10	-	3	7	-	3	14	2	12
7. Freitag	14	-	1	13	-	1	19	2	16
8. Samstag	13	1	3	9	1	4	23	3	16
9. Sonntag	5	-	1	4	-	1	7	1	6
10. Montag	13	-	3	10	-	3	17	7	20
11. Dienstag	8	-	3	5	-	5	8	4	12
12. Mittwoch	8	-	2	6	-	2	10	2	10
13. Donnerstag	12	-	3	9	-	3	17	-	12
14. Freitag	8	1	1	6	1	2	12	-	8
15. Samstag	4	1	-	3	1	-	6	2	6
16. Sonntag	9	-	2	7	-	3	9	6	15
17. Montag	12	1	5	6	1	9	13	16	28
18. Dienstag	22	-	3	19	-	3	27	27	49
19. Mittwoch	5	-	2	3	-	6	5	9	14
20. Donnerstag	2	-	-	2	-	-	2	3	5
21. Freitag	12	-	3	9	-	3	19	3	15
22. Samstag	7	-	1	6	-	1	7	5	12
23. Sonntag	6	-	1	5	-	1	9	-	6
24. Montag	14	-	1	13	-	1	18	4	18
25. Dienstag	11	-	3	8	-	3	15	1	12
26. Mittwoch	14	-	2	12	-	2	19	9	23
27. Donnerstag	9	-	2	7	-	2	10	11	20
28. Freitag	8	-	-	8	-	-	15	23	31
29. Samstag	12	1	3	8	1	4	20	2	14
30. Sonntag	4	-	1	3	-	1	4	2	6
Zusammen	276	5	57	214	5	74	379	162	438

¹⁾ Schwerwiegender Unfall mit Sachschaden (im engeren Sinne).

8. Getötete und Verletzte im Straßenverkehr in

Im Alter von ... bis unter ... Jahren Geschlecht	Getötete						Schwerverletzte					
	April		Zu- bzw. Abnah- me (-)	Januar - April		Zu- bzw. Abnah- me (-)	April		Zu- bzw. Abnah- me (-)	Januar - April		Zu- bzw. Abnah- me (-)
	2017	2016		2017	2016		2017	2016		2017	2016	
	Anzahl		%	Anzahl		%	Anzahl		%	Anzahl		%
unter 15	-	-	-	2	-	X	44	34	29,4	115	123	-6,5
männlich	-	-	-	-	-	-	28	24	16,7	68	73	-6,8
weiblich	-	-	-	2	-	X	16	10	60,0	47	50	-6,0
15 - 18	2	3	X	7	8	X	39	62	-37,1	112	172	-34,9
männlich	2	3	X	3	4	X	26	44	-40,9	70	112	-37,5
weiblich	-	-	-	4	4	-	13	18	-27,8	42	60	-30,0
18 - 21	4	4	-	12	14	-14,3	68	74	-8,1	207	242	-14,5
männlich	2	2	-	7	9	X	43	49	-12,2	122	148	-17,6
weiblich	2	2	-	5	5	-	25	25	-	85	94	-9,6
21 - 25	4	3	X	18	10	80,0	61	88	-30,7	211	242	-12,8
männlich	3	2	X	17	7	X	48	54	-11,1	129	143	-9,8
weiblich	1	1	-	1	3	X	13	34	-61,8	82	99	-17,2
25 - 30	3	1	X	14	6	X	69	50	38,0	210	187	12,3
männlich	3	1	X	13	5	X	48	41	17,1	145	117	23,9
weiblich	-	-	-	1	1	-	21	9	X	65	70	-7,1
30 - 35	4	2	X	9	11	X	63	42	50,0	175	128	36,7
männlich	1	1	-	5	8	X	49	20	X	112	71	57,7
weiblich	3	1	X	4	3	X	14	22	-36,4	63	57	10,5
35 - 40	2	1	X	7	2	X	40	46	-13,0	130	161	-19,3
männlich	2	1	X	7	2	X	27	36	-25,0	73	118	-38,1
weiblich	-	-	-	-	-	-	13	10	30,0	57	43	32,6
40 - 45	-	1	X	6	10	X	50	58	-13,8	146	187	-21,9
männlich	-	-	-	6	6	-	37	37	-	92	111	-17,1
weiblich	-	1	X	-	4	X	13	21	-38,1	54	76	-28,9
45 - 50	4	5	X	14	15	-6,7	60	85	-29,4	186	211	-11,8
männlich	2	4	X	8	10	X	35	60	-41,7	113	135	-16,3
weiblich	2	1	X	6	5	X	25	25	-	73	76	-3,9
50 - 55	2	4	X	4	13	X	55	71	-22,5	242	236	2,5
männlich	2	3	X	4	9	X	33	46	-28,3	140	148	-5,4
weiblich	-	1	X	-	4	X	22	25	-12,0	102	88	15,9
55 - 60	4	5	X	13	10	30,0	57	72	-20,8	224	221	1,4
männlich	3	4	X	10	6	X	30	48	-37,5	139	130	6,9
weiblich	1	1	-	3	4	X	27	24	12,5	85	91	-6,6
60 - 65	-	5	X	4	12	X	53	51	3,9	161	158	1,9
männlich	-	5	X	3	11	X	33	32	3,1	88	91	-3,3
weiblich	-	-	-	1	1	-	20	19	5,3	73	67	9,0
65 - 70	2	4	X	10	10	-	32	40	-20,0	131	133	-1,5
männlich	1	2	X	5	7	X	22	31	-29,0	74	81	-8,6
weiblich	1	2	X	5	3	X	10	9	X	57	52	9,6
70 - 75	-	2	X	9	11	X	23	35	-34,3	134	122	9,8
männlich	-	-	-	4	5	X	13	19	-31,6	69	69	-
weiblich	-	2	X	5	6	X	10	16	-37,5	65	53	22,6
75 und mehr	5	12	X	27	34	-20,6	77	85	-9,4	299	288	3,8
männlich	2	7	X	14	21	-33,3	42	53	-20,8	146	140	4,3
weiblich	3	5	X	13	13	-	35	32	9,4	153	148	3,4
Zusammen	36	52	-30,8	156	166	-6,0	791	893	-11,4	2 683	2 811	-4,6
männlich	23	35	-34,3	106	110	-3,6	514	594	-13,5	1 580	1 687	-6,3
weiblich	13	17	-23,5	50	56	-10,7	277	299	-7,4	1 103	1 124	-1,9
Ohne Angabe	-	-	-	-	-	-	-	-	-	-	-	-
Insgesamt	36	52	-30,8	156	166	-6,0	791	893	-11,4	2 683	2 811	-4,6

Bayern nach Altersgruppen und Geschlecht

Leichtverletzte						Verunglückte insgesamt						Im Alter von ... bis unter ... Jahren Geschlecht
April		Zu- bzw. Abnah- me (-)	Januar - April		Zu- bzw. Abnah- me (-)	April		Zu- bzw. Abnah- me (-)	Januar - April		Zu- bzw. Abnah- me (-)	
2017	2016		2017	2016		2017	2016		2017	2016		
Anzahl	%	Anzahl	%	Anzahl	%	Anzahl	%	Anzahl	%			
246	320	-23,1	892	968	-7,9	290	354	-18,1	1 009	1 091	-7,5 unter 15
131	175	-25,1	491	499	-1,6	159	199	-20,1	559	572	-2,3 männlich
115	145	-20,7	401	469	-14,5	131	155	-15,5	450	519	-13,3 weiblich
178	292	-39,0	654	748	-12,6	219	357	-38,7	773	928	-16,7 15 - 18
112	171	-34,5	369	420	-12,1	140	218	-35,8	442	536	-17,5 männlich
66	121	-45,5	285	328	-13,1	79	139	-43,2	331	392	-15,6 weiblich
339	422	-19,7	1 396	1 570	-11,1	411	500	-17,8	1 615	1 826	-11,6 18 - 21
181	221	-18,1	683	794	-14,0	226	272	-16,9	812	951	-14,6 männlich
158	201	-21,4	713	776	-8,1	185	228	-18,9	803	875	-8,2 weiblich
377	464	-18,8	1 479	1 691	-12,5	442	555	-20,4	1 708	1 943	-12,1 21 - 25
203	265	-23,4	744	877	-15,2	254	321	-20,9	890	1 027	-13,3 männlich
174	199	-12,6	735	814	-9,7	188	234	-19,7	818	916	-10,7 weiblich
401	489	-18,0	1 576	1 762	-10,6	473	540	-12,4	1 800	1 955	-7,9 25 - 30
228	279	-18,3	823	893	-7,8	279	321	-13,1	981	1 015	-3,3 männlich
173	210	-17,6	753	869	-13,3	194	219	-11,4	819	940	-12,9 weiblich
299	409	-26,9	1 265	1 373	-7,9	366	453	-19,2	1 449	1 512	-4,2 30 - 35
157	215	-27,0	683	706	-3,3	207	236	-12,3	800	785	1,9 männlich
142	194	-26,8	582	667	-12,7	159	217	-26,7	649	727	-10,7 weiblich
279	343	-18,7	1 102	1 211	-9,0	321	390	-17,7	1 239	1 374	-9,8 35 - 40
145	202	-28,2	569	662	-14,0	174	239	-27,2	649	782	-17,0 männlich
134	141	-5,0	533	549	-2,9	147	151	-2,6	590	592	-0,3 weiblich
256	304	-15,8	1 043	1 109	-6,0	306	363	-15,7	1 195	1 306	-8,5 40 - 45
139	174	-20,1	548	572	-4,2	176	211	-16,6	646	689	-6,2 männlich
117	130	-10,0	495	537	-7,8	130	152	-14,5	549	617	-11,0 weiblich
285	382	-25,4	1 229	1 340	-8,3	349	472	-26,1	1 429	1 566	-8,7 45 - 50
154	215	-28,4	648	715	-9,4	191	279	-31,5	769	860	-10,6 männlich
131	167	-21,6	581	625	-7,0	158	193	-18,1	660	706	-6,5 weiblich
321	356	-9,8	1 259	1 296	-2,9	378	431	-12,3	1 505	1 545	-2,6 50 - 55
159	182	-12,6	652	643	1,4	194	231	-16,0	796	800	-0,5 männlich
162	174	-6,9	607	653	-7,0	184	200	-8,0	709	745	-4,8 weiblich
237	307	-22,8	998	1 030	-3,1	298	384	-22,4	1 235	1 261	-2,1 55 - 60
139	165	-15,8	530	538	-1,5	172	217	-20,7	679	674	0,7 männlich
98	142	-31,0	468	492	-4,9	126	167	-24,6	556	587	-5,3 weiblich
186	219	-15,1	653	696	-6,2	239	275	-13,1	818	866	-5,5 60 - 65
82	117	-29,9	320	360	-11,1	115	154	-25,3	411	462	-11,0 männlich
104	102	2,0	333	336	-0,9	124	121	2,5	407	404	0,7 weiblich
142	153	-7,2	478	500	-4,4	176	197	-10,7	619	643	-3,7 65 - 70
79	81	-2,5	250	246	1,6	102	114	-10,5	329	334	-1,5 männlich
63	72	-12,5	228	254	-10,2	74	83	-10,8	290	309	-6,1 weiblich
109	125	-12,8	357	390	-8,5	132	162	-18,5	500	523	-4,4 70 - 75
61	65	-6,2	191	210	-9,0	74	84	-11,9	264	284	-7,0 männlich
48	60	-20,0	166	180	-7,8	58	78	-25,6	236	239	-1,3 weiblich
193	254	-24,0	730	796	-8,3	275	351	-21,7	1 056	1 118	-5,5 75 und mehr
112	149	-24,8	394	414	-4,8	156	209	-25,4	554	575	-3,7 männlich
81	105	-22,9	336	382	-12,0	119	142	-16,2	502	543	-7,6 weiblich
3 848	4 839	-20,5	15 111	16 480	-8,3	4 675	5 784	-19,2	17 950	19 457	-7,7 Zusammen
2 082	2 676	-22,2	7 895	8 549	-7,7	2 619	3 305	-20,8	9 581	10 346	-7,4 männlich
1 766	2 163	-18,4	7 216	7 931	-9,0	2 056	2 479	-17,1	8 369	9 111	-8,1 weiblich
3	4	X	11	10	10,0	3	4	X	11	10	10,0 Ohne Angabe
3 851	4 843	-20,5	15 122	16 490	-8,3	4 678	5 788	-19,2	17 961	19 467	-7,7	Insgesamt

9. Straßenverkehrsunfälle und Verunglückte in Bayern nach Unfalltypen

Unfalltyp Ortslage	2017			2016			Zu- bzw. Abnahme (-)					
	Unfälle mit Personen- schaden	Verunglückte			Unfälle mit Personen- schaden	Verunglückte			Unfälle mit Personen- schaden	Getötete	Schwer- verletzte	Leicht- verletzte
		Getötete	Schwer- verletzte	Leicht- verletzte		Getötete	Schwer- verletzte	Leicht- verletzte				
Anzahl								%				

April

Fahrunfall	772	15	266	674	806	14	263	701	-4,2	7,1	1,1	-3,9
innerorts	319	2	77	278	353	3	88	305	-9,6	X	-12,5	-8,9
außerorts	453	13	189	396	453	11	175	396	-	18,2	8,0	-
Abbiege-Unfall	386	2	71	465	466	9	91	539	-17,2	X	-22,0	-13,7
innerorts	291	-	48	329	353	3	58	372	-17,6	X	-17,2	-11,6
außerorts	95	2	23	136	113	6	33	167	-15,9	X	-30,3	-18,6
Einbiegen/Kreuzenunfall	738	2	140	841	1 005	4	172	1 161	-26,6	X	-18,6	-27,6
innerorts	538	-	80	573	756	-	111	840	-28,8	-	-27,9	-31,8
außerorts	200	2	60	268	249	4	61	321	-19,7	X	-1,6	-16,5
Überschreitenunfall	91	2	29	72	156	1	40	134	-41,7	X	-27,5	-46,3
innerorts	86	1	28	68	149	-	36	129	-42,3	X	-22,2	-47,3
außerorts	5	1	1	4	7	1	4	5	X	-	X	X
Unfall durch ruhenden												
Verkehr	77	-	12	75	90	-	7	92	-14,4	-	X	-18,5
innerorts	72	-	10	72	79	-	5	80	-8,9	-	X	-10,0
außerorts	5	-	2	3	11	-	2	12	X	-	-	X
Unfall im Längsverkehr	911	14	157	1 228	1 188	20	214	1 599	-23,3	-30,0	-26,6	-23,2
innerorts	456	-	49	585	619	-	54	793	-26,3	-	-9,3	-26,2
außerorts	455	14	108	643	569	20	160	806	-20,0	-30,0	-32,5	-20,2
Sonstiger Unfall	535	1	116	496	637	4	106	617	-16,0	X	9,4	-19,6
innerorts	392	1	65	367	470	3	67	452	-16,6	X	-3,0	-18,8
außerorts	143	-	51	129	167	1	39	165	-14,4	X	30,8	-21,8
Insgesamt	3 510	36	791	3 851	4 348	52	893	4 843	-19,3	-30,8	-11,4	-20,5
innerorts	2 154	4	357	2 272	2 779	9	419	2 971	-22,5	X	-14,8	-23,5
außerorts	1 356	32	434	1 579	1 569	43	474	1 872	-13,6	-25,6	-8,4	-15,7

Januar - April

Fahrunfall	2 826	54	827	2 636	3 004	55	856	2 866	-5,9	-1,8	-3,4	-8,0
innerorts	1 026	8	230	931	1 058	8	251	982	-3,0	-	-8,4	-5,2
außerorts	1 800	46	597	1 705	1 946	47	605	1 884	-7,5	-2,1	-1,3	-9,5
Abbiege-Unfall	1 494	6	254	1 882	1 647	11	285	2 013	-9,3	X	-10,9	-6,5
innerorts	1 089	3	153	1 260	1 223	3	179	1 353	-11,0	-	-14,5	-6,9
außerorts	405	3	101	622	424	8	106	660	-4,5	X	-4,7	-5,8
Einbiegen/Kreuzenunfall	2 762	17	485	3 220	3 041	18	467	3 767	-9,2	-5,6	3,9	-14,5
innerorts	2 009	4	251	2 228	2 246	4	274	2 630	-10,6	-	-8,4	-15,3
außerorts	753	13	234	992	795	14	193	1 137	-5,3	-7,1	21,2	-12,8
Überschreitenunfall	545	15	150	457	690	13	190	545	-21,0	15,4	-21,1	-16,1
innerorts	520	9	141	438	663	9	174	533	-21,6	-	-19,0	-17,8
außerorts	25	6	9	19	27	4	16	12	-7,4	X	X	58,3
Unfall durch ruhenden												
Verkehr	223	1	33	226	217	-	26	220	2,8	X	26,9	2,7
innerorts	206	-	28	211	201	-	24	203	2,5	-	16,7	3,9
außerorts	17	1	5	15	16	-	2	17	6,3	X	X	-11,8
Unfall im Längsverkehr	3 622	47	549	5 097	3 825	50	612	5 283	-5,3	-6,0	-10,3	-3,5
innerorts	1 755	-	146	2 330	1 832	2	152	2 382	-4,2	X	-3,9	-2,2
außerorts	1 867	47	403	2 767	1 993	48	460	2 901	-6,3	-2,1	-12,4	-4,6
Sonstiger Unfall	1 769	16	385	1 604	1 897	19	375	1 796	-6,7	-15,8	2,7	-10,7
innerorts	1 304	8	245	1 182	1 365	9	240	1 261	-4,5	X	2,1	-6,3
außerorts	465	8	140	422	532	10	135	535	-12,6	X	3,7	-21,1
Insgesamt	13 241	156	2 683	15 122	14 321	166	2 811	16 490	-7,5	-6,0	-4,6	-8,3
innerorts	7 909	32	1 194	8 580	8 588	35	1 294	9 344	-7,9	-8,6	-7,7	-8,2
außerorts	5 332	124	1 489	6 542	5 733	131	1 517	7 146	-7,0	-5,3	-1,8	-8,5

Art der Verkehrsbeteiligung*)

Ab Januar 2014

Anmerkung:

Die Erläuterungen beschreiben die typische/aktuelle Zuordnung zu den Verkehrsbeteiligungsarten. Andere nicht aufgeführte, z.B. ältere Kraftfahrzeuge sind sinngemäß bzw. entsprechend ihrer Zulassung zuzuordnen.

Schlüssel- Art der Verkehrsbeteiligung mit Erläuterungen
Nr.:

Zulassungsfreie Krafräder mit Versicherungskennzeichen

- 01 Kleinkraftrad** mit Versicherungskennzeichen
2-rädrig (Moped, Mokick, Roller, Fahrzeugklasse L1e)
mit einem Hubraum von nicht mehr als 50 cm³ und einer Höchstgeschwindigkeit bis 45
bzw. bis 50 km/h
- 02 Mofa 25**, Fahrrad mit Hilfsmotor (einschl. Leichtmofas) mit einem Hubraum bis 50 cm³
und einer Höchstgeschwindigkeit bis 25 km/h
- 03 E-Bikes**
Fahrrad mit Trethilfe und einem elektromotorischen Antrieb, mit dessen Unterstützung
auch eine Fahrgeschwindigkeit zwischen 25 und 45 km/h erreicht werden kann.
- 04 Leichtes drei- und vierrädriges Kraftfahrzeug**
3-rädrig (Fahrzeugklasse L2e)
4-rädrig unter 350 kg Leermasse, bis 45 km/h und bis 50 cm³ (L6e)

Zulassungspflichtige/-freie Krafräder mit amtlichen Kennzeichen

- 11 Krafttrad** (Fahrzeugklasse L3e, L4e)
Motorrad mit einem Hubraum über 125 cm³ oder einer Nennleistung von mehr als 11
kW
- 12 Leichtkrafttrad**
(Motorrad, Motorroller, Fahrzeugklasse L3e und L4e jeweils mit Aufbauart B) über 50
bis 125 cm³ Hubraum und einer Nennleistung von nicht mehr als 11 kW
- 13 Drei- und leichtes vierrädriges Kraftfahrzeug** (Fahrzeugklasse L5e, L7e)
- 3-rädrig (über 50 cm³ und/oder über 45 km/h, Klasse L5e)
- 4-rädrig zur Personenbeförderung (bis 400 kg Leermasse und bis 15 kW, Klasse L7e)
- 4-rädrig zur Güterbeförderung (bis 550 kg Leermasse und bis 15 kW, Klasse L7e)
- 15 Kraftroller /Motorroller** (Fahrzeugklasse L3e, L4e)
mit einem Hubraum über 125 cm³ oder einer Nennleistung von mehr als 11 kW

Schlüssel-
Nr.: Art der Verkehrsbeteiligung mit Erläuterungen

21 **Personenkraftwagen** mit höchstens 9 Sitzplätzen (einschl. Fahrersitz)
Fahrzeugklasse M1, M1G mit Ausnahme der Aufbauarten SA, SC, SD
Mit Anhänger: Bitte Feld **Zusatzsignatur** ausfüllen

22 **Wohnmobil**
Mit Anhänger: Bitte Feld **Zusatzsignatur** ausfüllen

Busse

31 **Kraftomnibus, a.n.g.** auch mit Anhänger
Nicht an Oberleitungen gebundenes Kraftfahrzeug zur Personenbeförderung mit **mehr**
als 9 Sitzplätzen (einschl. Fahrersitz), die nicht den Schlüsselnummern 32 bis 34
zugeordnet werden können.

32 **Reisebus**
Bus, der im Gelegenheitsverkehr (Ausflugsfahrten, Ferienzweckreisen,
Mietomnibusverkehr) eingesetzt ist.

33 **Linienbus**
Bus, der auf einer zwischen bestimmten Ausgangs- und Endpunkten eingerichteten
regelmäßigen Verkehrsverbindung eingesetzt ist.

34 **Schulbus**
Bus, der besonders für die Schülerbeförderung eingesetzt ist und an der Stirn- und
Rückseite entsprechend gekennzeichnet ist.

35 **Oberleitungsomnibus**, auch mit Anhänger.

Güterkraftfahrzeuge

Liefer- und Lastkraftwagen, auch Dreiradkraftfahrzeug
das ausschließlich oder hauptsächlich der Beförderung von Gütern dient. (Fahrzeuge
mit Spezialaufbauten, wie z.B. Viehtransportwagen, Silofahrzeuge,
Mannschaftstransportwagen unter Schlüssel Nr. 58 und 59)

mit einem Gesamtgewicht bis einschließlich 3,5 t

40 o h n e Anhänger

42 m i t Anhänger

mit einem Gesamtgewicht über 3,5 t

44 o h n e Anhänger

46 m i t Anhänger

Liefer- und Lastkraftwagen mit Tankauflagen

Normaler Lastkraftwagen, bei dem auf der Ladefläche ein Behälter für gefährliche
Güter z.B. brennbare Flüssigkeiten, Gase, giftige oder ätzende Stoffe aufgelegt ist
(ohne Tankkraftwagen Schlüssel Nr. 57 oder 58):

43 o h n e Anhänger

48 m i t Anhänger

51 **Sattelzugmaschine**, auch mit Auflieger (Einschließlich Auflieger mit Spezialaufbau,
aber ohne Auflieger als Tankwagen).

52 **Sattelzugmaschine** mit Auflieger als Tankwagen
bei der der Auflieger zur Beförderung von gefährlichen Gütern wie z.B. brennbaren
Flüssigkeiten, Gasen, giftigen oder ätzenden Stoffen dient.

Schlüssel-
Nr.:

Art der Verkehrsbeteiligung mit Erläuterungen

- 54** **Andere Zugmaschine**, auch mit Anhänger, ohne die mit Tankwagen.
- 55** **Andere Zugmaschine** mit Tankwagen zur Beförderung von gefährlichen Gütern wie z.B. brennbaren Flüssigkeiten, Gasen, giftigen oder ätzenden Stoffen.
- 57** **Tankkraftwagen** zur Beförderung von gefährlichen Gütern wie z.B. brennbaren Flüssigkeiten, Gasen, giftigen oder ätzenden Stoffen.
- 58** **Lastkraftwagen mit Spezialaufbau**, wie Milchtankkraftwagen oder andere Tankkraftwagen als die unter Schlüssel Nr. 57 genannten, Silofahrzeuge, Viehtransportwagen, Langmaterialfahrzeuge, Betontransport- und Liefermischer, Kraftfahrzeugtransportwagen usw.
- 53** **Landwirtschaftliche Zugmaschine**, auch mit Anhänger
(Fahrzeugklasse T1, T2, T3)
- 59** **Übrige Kraftfahrzeuge**,
wie z.B. Fahrzeugklasse M1 und M1G mit Aufbauarten SC oder SD, Krankenkraftwagen, Feuerwehrfahrzeuge, Straßenreinigungsfahrzeuge, Müllwagen, Kanalreinigungs- und Schlammsaugwagen, Steigleitern, Abschlepp- und Kranwagen, Hub- und Gabelstapler, Bagger, Lader, Arbeitsmaschinen für Bodenbearbeitung, Straßenbau und -erhalt, Geräteträger für Land- und Forstwirtschaft, Prüf-, Mess-, Registrier-, Funk- und Fernmeldewagen, Werkstattwagen, Verkaufs- und Ausstellungswagen, Bestattungswagen, Krankenfahrstühle, Elektronische Mobilitätshilfen („Segways“) usw.
Pkw mit Wohnwagen siehe Schlüssel Nr. 21
- 61** **Straßenbahn** (Schienenfahrzeug)
- 62** **Eisenbahn** (Schienenfahrzeug), die mit Straßenbenutzern kollidierte.
- 71** **Fahrrad**
Nur wenn Personen auf dem Fahrrad fahren. Unabhängig von der Verkehrsfläche
- 72** **Pedelec**
Fahrrad mit Treithilfe und einem elektromotorischen Hilfsantrieb mit einer maximalen Nenndauerleistung von 0,25 kW, dessen Unterstützung sich mit zunehmender Fahrgeschwindigkeit progressiv verringert und spätestens beim Erreichen von 25 km/h unterbrochen wird.
Fahrräder mit Elektroantrieb und Kfz-Kennzeichen siehe Schlüssel Nr. 03 (E-Bikes)
- 81** **Fußgänger**
Hierzu zählen auch Fußgänger mit Hunden oder Kinderwagen, Fahrräder schiebende Personen sowie Kinder in Kinderwagen, spielende Kinder
Nicht als Fußgänger zu zählende Unfallbeteiligte siehe Schlüssel Nr. 93
- 84** **Fußgänger mit Sport- oder Spielgerät**
Inline-Skater, Kickboarder, Skateboarder, Rollschuhfahrer, Skiläufer, Kinderdreiräder usw.

Schlüssel-
Nr.: Art der Verkehrsbeteiligung mit Erläuterungen

82 Handwagen, Handkarren

83 Tierführer / Treiber, die selbst oder deren Tiere in einen Unfall verwickelt sind

91 Bespannte Fuhrwerke

92 Sonstige und unbekannte Fahrzeuge

Hierzu zählen alle übrigen Fahrzeuge, auch solche mit eigenem Antrieb, aber ohne amtliches Kennzeichen. Eine Zuordnung zu dieser Position erfolgt ferner, wenn bei einem Unfall die genaue Art des Fahrzeuges wegen Unfallflucht nicht festgestellt werden kann.

93 Andere Personen

Zu Fuß Gehende, die durch ihr besonderes Verhalten bzw. verkehrsrechtliche Vorschriften sich vom normalen Fußgänger unterscheiden, wie z.B.: Straßenarbeiter, Polizeibeamte bei der Verkehrsregelung oder Unfallaufnahme, Marschkolonnen, Lastenträger. Außerdem sind hier Reiter aufzuführen sowie solche Personen, die - ohne Straßenbenutzer gewesen zu sein – unmittelbar unfallbeteiligt waren. Personen, die mit dem Fahrzeug noch in direkter Verbindung stehen, wie z.B. der entladende Fahrer eines Lastkraftwagens, der sein Fahrzeug schiebende Fahrzeugführer - Fahrräder ausgenommen-, sind nicht als "Fußgänger" oder "Andere Personen" nachzuweisen. In solchen Fällen ist das Fahrzeug (Fahrzeugführer) Unfallbeteiligter.

*) Sofern nicht separat angegeben werden Fahrzeuge mit Anhängern oder Beiwagen nach dem Zugfahrzeug eingeteilt.

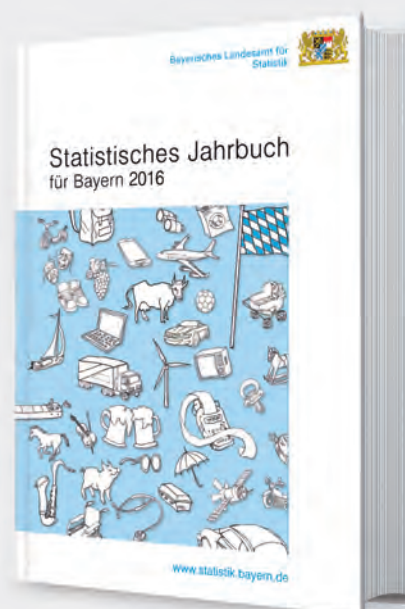
Aktuelle
Veröffentlichungen
unter
q.bayern.de/webshop



Statistisches Jahrbuch für Bayern 2016

Das Statistische Jahrbuch für Bayern ist das Standardwerk der amtlichen Statistik in Bayern seit 1894. Umfassend und informativ bietet es jährlich die aktuellsten Statistikdaten über Land, Leben, Leute, Politik, Wissenschaft und Wirtschaft in Bayern an.

Auf über 600 Seiten enthält es die wichtigsten Ergebnisse aller amtlichen Statistiken – in Form von Tabellen, Graphiken oder Karten – zum Teil mit langjährigen Vergleichsdaten und Zeitreihen. Ebenso werden ausgewählte wichtige Strukturdaten für Regierungsbezirke, kreisfreie Städte und Landkreise sowie Regionen Bayerns, aber auch für alle Bundesländer und die EU-Mitgliedstaaten dargestellt. Daten aus Statistiken anderer Dienststellen und Organisationen vervollständigen das Angebot.



Preise

Buch 39,00 € | DVD (PDF) 12,00 € | Buch+DVD 46,00 € | Datei (PDF) 12,00 €



Bayern Daten 2016

Die Bayern Daten sind ein kleiner Auszug aus dem Statistischen Jahrbuch. Auf ca. 30 Seiten sind die wichtigsten bayerischen Strukturdaten aus Wirtschaft, Gesellschaft und Politik in Tabellen und Grafiken dargestellt.

Preise

Heft 0,55 € | Datei kostenlos

Bayerisches Landesamt für Statistik – Vertrieb, St.-Martin-Straße 47, 81541 München
Telefon 089 2119-3205, 0911 98208-6270 | Telefax 089 2119-3457 | vertrieb@statistik.bayern.de