



Statistische Berichte

Straßenverkehrsunfälle in Bayern im Juni 2017



H 1 1 m 6/2017
Hrsg. im September 2017
Bestellnr. H1101C 201706

Zeichenerklärung

- 0 mehr als nichts, aber weniger als die Hälfte der kleinsten in der Tabelle nachgewiesenen Einheit
- nichts vorhanden oder keine Veränderung
- / keine Angaben, da Zahlen nicht sicher genug
- Zahlenwert unbekannt, geheimzuhalten oder nicht rechenbar
- ... Angabe fällt später an
- X Tabellenfach gesperrt, da Aussage nicht sinnvoll
- () Nachweis unter dem Vorbehalt, dass der Zahlenwert erhebliche Fehler aufweisen kann
- p vorläufiges Ergebnis
- r berichtigtes Ergebnis
- s geschätztes Ergebnis
- D Durchschnitt
- ≙ entspricht

Auf- und Abrunden

Im Allgemeinen ist ohne Rücksicht auf die Endsummen auf- bzw. abgerundet worden. Deshalb können sich bei der Summierung von Einzelangaben geringfügige Abweichungen zu den ausgewiesenen Endsummen ergeben. Bei der Aufgliederung der Gesamtheit in Prozent kann die Summe der Einzelwerte wegen Rundens vom Wert 100 % abweichen. Eine Abstimmung auf 100 % erfolgt im Allgemeinen nicht.

Publikationsservice

Das Bayerische Landesamt für Statistik veröffentlicht jährlich über 400 Publikationen. Das aktuelle Veröffentlichungsverzeichnis ist im Internet als Datei verfügbar, kann aber auch als Druckversion kostenlos zugesandt werden.

Kostenlos

ist der Download der meisten Veröffentlichungen, z.B. von Statistischen Berichten (PDF- oder Excel-Format).

Kostenpflichtig

sind alle Printversionen (auch von Statistischen Berichten), Datenträger und ausgewählte Dateien (z.B. von Verzeichnissen, von Beiträgen, vom Jahrbuch).

Newsletter Veröffentlichungen

Die Themenbereiche können individuell ausgewählt werden. Über Neuerscheinungen wird aktuell informiert.

Webshop

 Alle Veröffentlichungen sind im Internet verfügbar unter www.statistik.bayern.de/veroeffentlichungen

Impressum

Statistische Berichte

bieten in tabellarischer Form neuestes Zahlenmaterial der jeweiligen Erhebung. Dieses wird, soweit erforderlich, methodisch erläutert und kurz kommentiert.

Herausgeber, Druck und Vertrieb

Bayerisches Landesamt für Statistik
Nürnberger Straße 95
90762 Fürth

Papier

Gedruckt auf umweltfreundlichem Papier, chlorfrei gebleicht.

Vertrieb

E-Mail vertrieb@statistik.bayern.de
Telefon 089 2119-3205, 0911 98208-6270
Telefax 089 2119-3457

Auskunftsdienst

E-Mail info@statistik.bayern.de
Telefon 089 2119-3218
Telefax 089 2119-13580

© Bayerisches Landesamt für Statistik, Fürth 2017
Vervielfältigung und Verbreitung, auch auszugsweise, mit Quellenangabe gestattet.

Hinweis: Diese Druckschrift wird im Rahmen der Öffentlichkeitsarbeit der Bayerischen Staatsregierung herausgegeben. Sie darf weder von Parteien noch von Wahlwerbern oder Wahlhelfern im Zeitraum von fünf Monaten vor einer Wahl zum Zwecke der Wahlwerbung verwendet werden. Dies gilt für Landtags-, Bundestags-, Kommunal- und Europawahlen. Missbräuchlich ist während dieser Zeit insbesondere die Verteilung auf Wahlveranstaltungen, an Informationsständen der Parteien sowie das Einlegen, Aufdrucken und Aufkleben parteipolitischer Informationen oder Werbemittel. Untersagt ist gleichfalls die Weitergabe an Dritte zum Zwecke der Wahlwerbung. Auch ohne zeitlichen Bezug zu einer bevorstehenden Wahl darf die Druckschrift nicht in einer Weise verwendet werden, die als Parteinahme der Staatsregierung zugunsten einzelner politischer Gruppen verstanden werden könnte. Den Parteien ist es gestattet, die Druckschrift zur Unterrichtung ihrer eigenen Mitglieder zu verwenden.

Inhaltsverzeichnis

Vorbemerkungen	4
Abbildungen und Tabellen	
Abb. 1 Straßenverkehrsunfälle und deren Folgen in Bayern seit Januar 2015	6
1. Straßenverkehrsunfälle und Verunglückte in Bayern	7
2. Straßenverkehrsunfälle und Verunglückte in Bayern nach Monaten	8
3. Straßenverkehrsunfälle und Verunglückte in Bayern im Juni 2017 nach Kreisen	9
4. Straßenverkehrsunfälle und Verunglückte in Bayern nach Straßenarten	15
5. Verunglückte im Straßenverkehr in Bayern nach Art der Verkehrsbeteiligung und Ortslage	16
6. An Straßenverkehrsunfällen beteiligte Fahrzeugführer und Fußgänger in Bayern	20
7. Straßenverkehrsunfälle und Verunglückte in Bayern im Juni 2017 nach Tagen	22
8. Getötete und Verletzte im Straßenverkehr in Bayern nach Altersgruppen und Geschlecht	24
9. Straßenverkehrsunfälle und Verunglückte in Bayern nach Unfalltypen	26

Vorbemerkungen

Rechtsgrundlage der Straßenverkehrsunfallstatistik ist das Gesetz über die Statistik der Straßenverkehrsunfälle (Straßenverkehrsunfallstatistikgesetz – StVUStatG) vom 15. Juni 1990 (BGBl I S. 1078 ff), zuletzt geändert durch Artikel 497 der Verordnung vom 31. August 2015 (BGBl. I S. 1474) sowie der Verordnung zur näheren Bestimmung des schwerwiegenden Unfalls mit Sachschaden im Sinne des Straßenverkehrsunfallstatistikgesetzes vom 21. Dezember 1994 (BGBl I S. 3970), geändert durch Artikel 3 der Verordnung zur Änderung der Anlage zu § 24a des Straßenverkehrsgesetzes und anderer Vorschriften vom 6. Juni 2007 (BGBl I S. 1047). Danach wird über Unfälle, bei denen infolge des Fahrverkehrs auf öffentlichen Wegen und Plätzen Personen getötet oder verletzt oder Sachschäden verursacht worden sind, laufend eine Bundesstatistik geführt. Sie dient dazu, eine aktuelle umfassende und zuverlässige Datenbasis über Struktur und Entwicklung der Straßenverkehrsunfälle zu erstellen.

Auskunftspflicht und Erhebungsumfang

Auskunftspflichtig sind die Polizeidienststellen, deren Beamte den Unfall aufgenommen haben. Entsprechend erfasst die Statistik nur die Unfälle, zu denen die Polizei herangezogen wurde; das sind insbesondere solche mit schweren Folgen.

Unfälle und Verunglückte

Nach der Schwere der Unfallfolgen werden Unfälle mit Personenschaden und Unfälle mit nur Sachschaden unterschieden. Kriterium für die Zuordnung eines Unfalls ist die jeweils schwerste Folge. Entsprechend können bei einem Unfall mit Schwerverletzten neben den Schwerverletzten noch Personen leichtverletzt worden und/oder Sachschaden entstanden sein, es kam jedoch niemand ums Leben.

Unfälle mit Personenschaden sind solche, bei denen Menschen getötet oder (schwer/leicht-) verletzt wurden. Zu den Unfällen mit nur Sachschaden zählen **schwerwiegende Unfälle mit Sachschaden (im engeren Sinne)**, bei denen als Unfallursache ein Straftatbestand oder eine Ordnungswidrigkeit (Bußgeld) im Zusammenhang mit der Teilnahme am Straßenverkehr vorlag und bei denen gleichzeitig mindestens ein Kfz aufgrund eines Unfallschadens von der Unfallstelle abgeschleppt werden musste (nicht fahrbereit). Ebenso zählen hierzu **sonstige Sachschadensunfälle unter dem Einfluss berauschender Mittel** (ein Unfallbeteiligter stand unter Einwirkung von Alkohol oder anderen berauschenden Mitteln und alle beteiligten Kfz waren fahrbereit).

Nur zahlenmäßig erfasst und nach der Ortslage gegliedert (inner-, außerorts, auf Autobahnen) werden alle **übrigen Sachschadensunfälle**.

Dazu zählen alle Sachschadensunfälle

- ohne Straftatbestand oder Ordnungswidrigkeit (Bußgeld), unabhängig davon, ob ein beteiligtes Fahrzeug fahrbereit war oder nicht,
- mit Straftatbestand oder Ordnungswidrigkeit (Bußgeld) und alle Kfz fahrbereit, aber ohne Einwirkung von Alkohol oder anderen berauschenden Mitteln.

Diese Unfälle werden analog den früheren Bagatellunfällen behandelt.

Als **Verunglückte** zählen Personen (auch Mitfahrer), die beim Unfall getötet oder verletzt wurden. Dabei werden nachgewiesen als

- Getötete:
Personen, die innerhalb von 30 Tagen an den Unfallfolgen starben,
- Schwerverletzte:
Personen, die unmittelbar zu stationärer Behandlung in ein Krankenhaus eingeliefert wurden (Verbleib mindestens 24 Stunden),
- Leichtverletzte
Personen, deren Verletzungen keinen Krankenhausaufenthalt erforderten.

Methodische Hinweise

Die ersten Ergebnisse der Statistik der Straßenverkehrsunfälle stützen sich auf die Verkehrsunfallanzeigen der den Unfall aufnehmenden Polizeibeamten, die dem Landesamt auf Datenträger übermittelt werden.

Üblicherweise können nicht alle Unfallanzeigen von der Polizei oder dem Landesamt termingerecht in die Monatsergebnisse eingearbeitet werden, da bei fehlenden oder widersprüchlichen Angaben oft zeitraubende Rückfragen nötig werden.

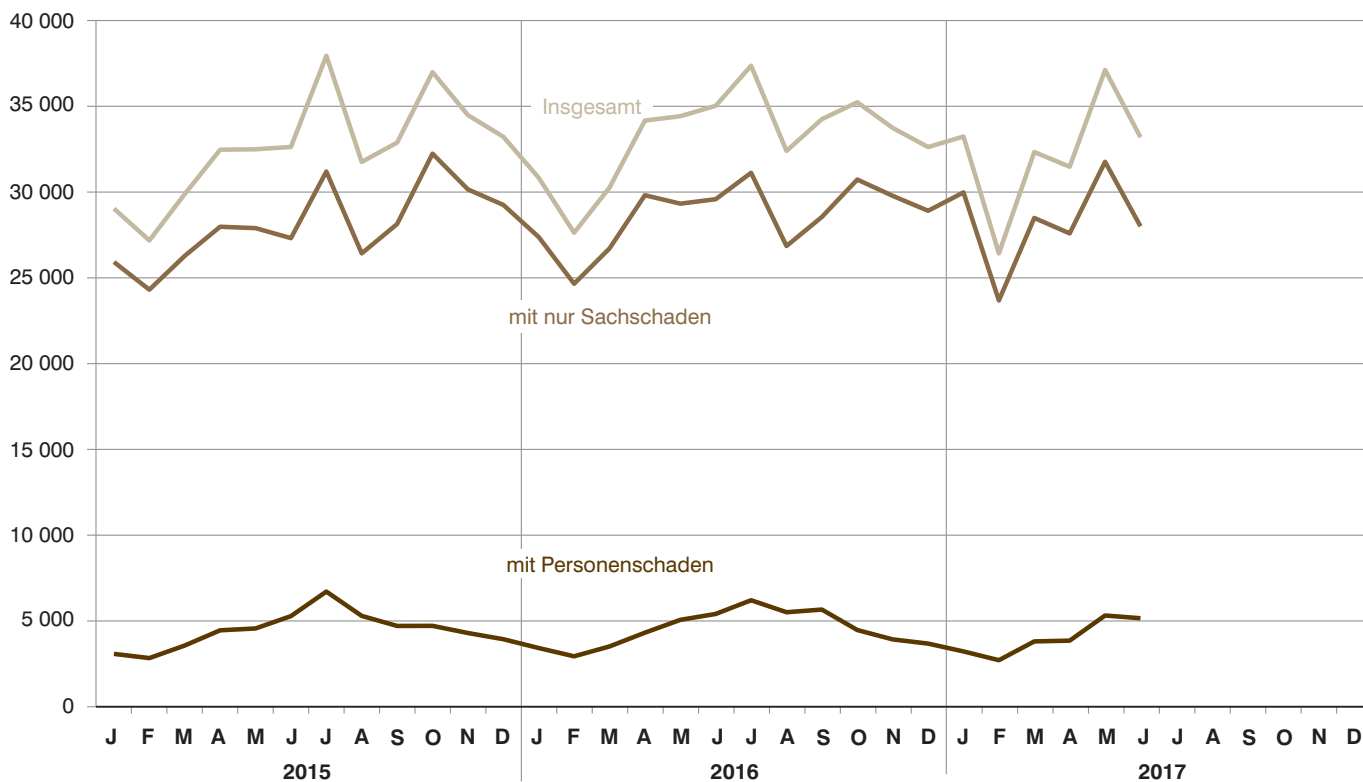
Die zunächst für einen Berichtsmonat übermittelten Daten werden laufend um solche Nachmeldungen ergänzt. Die Ergebnisse der monatlichen Straßenverkehrsunfallstatistik sind daher als **vorläufig** anzusehen.

So werden die einzelnen Monatsergebnisse des laufenden Jahres 2017 erst mit Abschluss der Jahresaufbereitung etwa im April des Folgejahres 2018 endgültig.

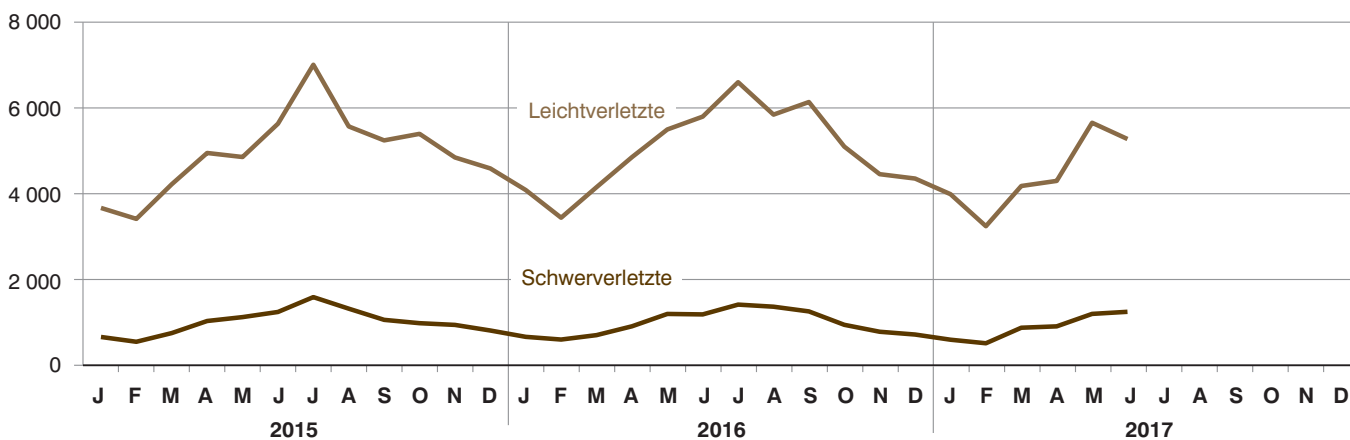
Ab dem Berichtsmonat Januar 2014 wurden die Verkehrsbeteiligungsarten um Neuaufnahmen ergänzt (siehe Anhang).

Abb. 1
Straßenverkehrsunfälle und deren Folgen in Bayern seit Januar 2015

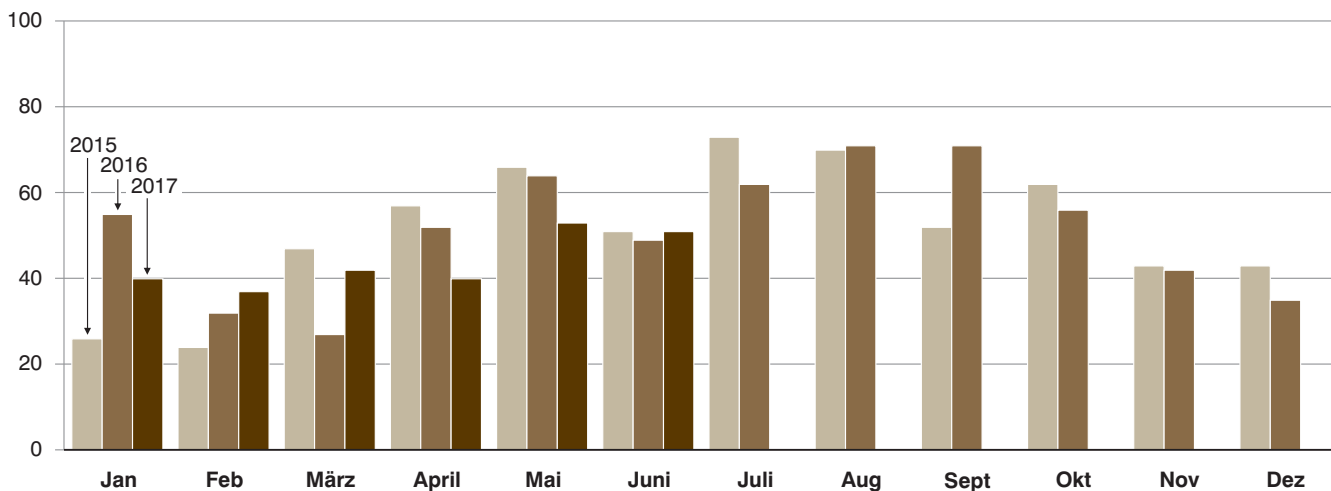
Straßenverkehrsunfälle



Verletzte Personen



Getötete Personen



1. Straßenverkehrsunfälle und Verunglückte in Bayern

Unfälle Verunglückte	Juni			Januar - Juni		
	2017	2016	Veränderung 2017 gegenüber 2016	2017	2016	Veränderung 2017 gegenüber 2016
	Anzahl		%	Anzahl		%
Unfälle insgesamt	33 208	35 038	-5,2	193 865	192 422	0,7
davon Unfälle mit Personenschaden	5 189	5 440	-4,6	24 263	24 856	-2,4
Unfälle mit nur Sachschaden	28 019	29 598	-5,3	169 602	167 566	1,2
davon schwerwiegende Unfälle mit Sachschaden (im engeren Sinne)	642	833	-22,9	4 582	5 480	-16,4
sonstige Sachschadens- unfälle unter dem Einfluss berauschender Mittel	139	136	2,2	951	890	6,9
übrige Sachschadens- unfälle	27 238	28 629	-4,9	164 069	161 196	1,8
Verunglückte insgesamt	6 550	7 010	-6,6	32 090	33 213	-3,4
davon Getötete	51	49	4,1	263	279	-5,7
Schwerverletzte	1 232	1 171	5,2	5 244	5 164	1,5
Leichtverletzte	5 267	5 790	-9,0	26 583	27 770	-4,3
davon Verunglückte Benutzer von						
Kraftwagen	3 137	3 751	-16,4	19 911	21 351	-6,7
Zweirädern	3 127	2 890	8,2	10 172	9 615	5,8
davon Kraftträdern m. aml. Kennz.	876	722	21,3	2 720	2 482	9,6
Kraftträdern m. Versicherungsk. ...	281	312	-9,9	900	1 022	-11,9
Fahrrädern	1 970	1 856	6,1	6 552	6 111	7,2
Verunglückte Fußgänger	259	339	-23,6	1 842	2 094	-12,0
Verunglückte andere Verkehrs- teilnehmer	27	30	-10,0	165	153	7,8

2. Straßenverkehrsunfälle und Verunglückte in Bayern nach Monaten

Jahr — Monat	Unfälle				Verunglückte			
	insgesamt	Personen- schaden	davon mit		insgesamt	davon		
			nur Sachschaden			Getötete	Schwer- verletzte	Leicht- verletzte
			insgesamt	übrige Sachschadens- unfälle				
2016								
Januar	30 848	3 454	27 394	25 979	4 778	55	647	4 076
Februar	27 645	2 972	24 673	23 648	4 045	32	584	3 429
März	30 279	3 547	26 732	25 733	4 856	27	687	4 142
Januar - März	88 772	9 973	78 799	75 360	13 679	114	1 918	11 647
April	34 179	4 348	29 831	28 879	5 788	52	893	4 843
Mai	34 433	5 095	29 338	28 328	6 736	64	1 182	5 490
Juni	35 038	5 440	29 598	28 629	7 010	49	1 171	5 790
Januar - Juni	192 422	24 856	167 566	161 196	33 213	279	5 164	27 770
Juli	37 375	6 238	31 137	30 186	8 056	62	1 400	6 594
August	32 411	5 540	26 871	25 983	7 259	71	1 351	5 837
September	34 261	5 695	28 566	27 642	7 443	71	1 241	6 131
Januar - September	296 469	42 329	254 140	245 007	55 971	483	9 156	46 332
Oktober	35 245	4 502	30 743	29 730	6 074	56	928	5 090
November	33 751	3 957	29 794	28 656	5 254	42	766	4 446
Dezember	32 635	3 712	28 923	27 875	5 080	35	701	4 344
Januar - Dezember	398 100	54 500	343 600	331 268	72 379	616	11 551	60 212
2017¹⁾								
Januar	33 250	3 256	29 994	28 524	4 599	40	580	3 979
Februar	26 444	2 745	23 699	22 960	3 765	37	497	3 231
März	32 347	3 840	28 507	27 715	5 072	42	860	4 170
Januar - März	92 041	9 841	82 200	79 199	13 436	119	1 937	11 380
April	31 490	3 884	27 606	26 702	5 221	40	892	4 289
Mai	37 126	5 349	31 777	30 930	6 883	53	1 183	5 647
Juni	33 208	5 189	28 019	27 238	6 550	51	1 232	5 267
Januar - Juni	193 865	24 263	169 602	164 069	32 090	263	5 244	26 583
Juli								
August								
September								
Januar - September								
Oktober								
November								
Dezember								
Januar - Dezember								

¹⁾ Vorläufige Ergebnisse (einschließlich Nachmeldungen für den jeweiligen Berichtszeitraum).

3. Straßenverkehrsunfälle und Verunglückte in Bayern im Juni 2017 nach Kreisen

Gebiet Ortslage	Straßenverkehrsunfälle				Verunglückte			
	insgesamt	mit Personen- schaden	mit schwer- wiegendem Sachschaden ¹⁾	sonstige Unfälle unter dem Einfluss berau- schender Mittel	insgesamt	Getötete	Schwer- verletzte	Leicht- verletzte
Ingolstadt, Stadt	84	76	6	2	94	-	9	85
innerorts	73	66	5	2	78	-	7	71
außerorts ohne Autobahn	8	7	1	-	11	-	2	9
auf Autobahnen	3	3	-	-	5	-	-	5
München, Landeshauptstadt	630	576	33	21	679	3	69	607
innerorts	605	554	31	20	647	2	66	579
außerorts ohne Autobahn	2	1	-	1	1	-	1	-
auf Autobahnen	23	21	2	-	31	1	2	28
Rosenheim, Stadt	27	22	5	-	25	-	2	23
innerorts	25	22	3	-	25	-	2	23
außerorts ohne Autobahn	2	-	2	-	-	-	-	-
auf Autobahnen	-	-	-	-	-	-	-	-
Altötting	49	41	6	2	58	2	7	49
innerorts	27	21	4	2	27	1	4	22
außerorts ohne Autobahn	20	19	1	-	28	1	3	24
auf Autobahnen	2	1	1	-	3	-	-	3
Berchtesgadener Land	58	51	3	4	62	-	20	42
innerorts	27	23	1	3	30	-	8	22
außerorts ohne Autobahn	29	27	1	1	31	-	12	19
auf Autobahnen	2	1	1	-	1	-	-	1
Bad Tölz-Wolfratshausen	88	69	16	3	97	3	30	64
innerorts	29	25	2	2	31	-	6	25
außerorts ohne Autobahn	50	43	6	1	65	3	23	39
auf Autobahnen	9	1	8	-	1	-	1	-
Dachau	90	80	9	1	111	-	13	98
innerorts	56	50	6	-	57	-	10	47
außerorts ohne Autobahn	23	21	2	-	34	-	2	32
auf Autobahnen	11	9	1	1	20	-	1	19
Ebersberg	51	42	9	-	52	-	13	39
innerorts	28	26	2	-	28	-	9	19
außerorts ohne Autobahn	20	14	6	-	21	-	4	17
auf Autobahnen	3	2	1	-	3	-	-	3
Eichstätt	79	65	14	-	90	-	20	70
innerorts	28	24	4	-	28	-	5	23
außerorts ohne Autobahn	36	29	7	-	38	-	11	27
auf Autobahnen	15	12	3	-	24	-	4	20
Erding	45	41	4	-	57	1	8	48
innerorts	25	24	1	-	30	-	1	29
außerorts ohne Autobahn	20	17	3	-	27	1	7	19
auf Autobahnen	-	-	-	-	-	-	-	-
Freising	78	64	11	3	82	-	15	67
innerorts	50	42	5	3	50	-	13	37
außerorts ohne Autobahn	16	13	3	-	15	-	2	13
auf Autobahnen	12	9	3	-	17	-	-	17
Fürstenfeldbruck	91	76	10	5	92	1	13	78
innerorts	65	56	6	3	66	1	12	53
außerorts ohne Autobahn	21	18	2	1	24	-	1	23
auf Autobahnen	5	2	2	1	2	-	-	2
Garmisch-Partenkirchen	46	41	4	1	56	-	20	36
innerorts	22	21	1	-	21	-	5	16
außerorts ohne Autobahn	22	20	1	1	35	-	15	20
auf Autobahnen	2	-	2	-	-	-	-	-
Landsberg am Lech	57	50	5	2	64	-	17	47
innerorts	27	24	1	2	34	-	12	22
außerorts ohne Autobahn	25	23	2	-	27	-	5	22
auf Autobahnen	5	3	2	-	3	-	-	3
Miesbach	61	57	4	-	83	-	21	62
innerorts	35	33	2	-	42	-	15	27
außerorts ohne Autobahn	19	18	1	-	31	-	6	25
auf Autobahnen	7	6	1	-	10	-	-	10
Mühldorf a.Inn	65	57	7	1	76	1	13	62
innerorts	34	31	3	-	37	-	5	32
außerorts ohne Autobahn	29	25	3	1	37	1	8	28
auf Autobahnen	2	1	1	-	2	-	-	2
München	149	130	15	4	170	1	20	149
innerorts	83	77	3	3	93	-	10	83
außerorts ohne Autobahn	35	32	3	-	46	1	7	38
auf Autobahnen	31	21	9	1	31	-	3	28
Neuburg-Schrobenhausen	43	41	1	1	48	-	15	33
innerorts	19	18	-	1	20	-	6	14
außerorts ohne Autobahn	24	23	1	-	28	-	9	19
auf Autobahnen	-	-	-	-	-	-	-	-

¹⁾ Schwerwiegender Unfall mit Sachschaden (im engeren Sinne).

Noch: 3. Straßenverkehrsunfälle und Verunglückte in Bayern im Juni 2017 nach Kreisen

Gebiet Ortslage	Straßenverkehrsunfälle				Verunglückte			
	insgesamt	mit Personen- schaden	mit schwer- wiegendem Sachschaden ¹⁾	sonstige Unfälle unter dem Einfluss berau- schender Mittel	insgesamt	Getötete	Schwer- verletzte	Leicht- verletzte
Pfaffenhofen a.d.Ilm	60	43	13	4	56	-	12	44
innerorts	22	18	2	2	22	-	4	18
außerorts ohne Autobahn	30	20	8	2	28	-	8	20
auf Autobahnen	8	5	3	-	6	-	-	6
Rosenheim	126	114	9	3	137	2	27	108
innerorts	69	62	4	3	69	1	8	60
außerorts ohne Autobahn	52	48	4	-	63	1	16	46
auf Autobahnen	5	4	1	-	5	-	3	2
Starnberg	57	54	3	-	71	-	18	53
innerorts	31	30	1	-	31	-	4	27
außerorts ohne Autobahn	23	23	-	-	38	-	14	24
auf Autobahnen	3	1	2	-	2	-	-	2
Traunstein	110	102	5	3	144	-	33	111
innerorts	42	39	1	2	40	-	8	32
außerorts ohne Autobahn	65	60	4	1	100	-	25	75
auf Autobahnen	3	3	-	-	4	-	-	4
Weilheim-Schongau	76	67	8	1	91	1	21	69
innerorts	43	36	6	1	46	1	9	36
außerorts ohne Autobahn	32	31	1	-	45	-	12	33
auf Autobahnen	1	-	1	-	-	-	-	-
Reg.-Bez. Oberbayern	2 220	1 959	200	61	2 495	15	436	2 044
innerorts	1 465	1 322	94	49	1 552	6	229	1 317
außerorts ohne Autobahn	603	532	62	9	773	8	193	572
auf Autobahnen	152	105	44	3	170	1	14	155
Landshut, Stadt	53	48	4	1	58	-	6	52
innerorts	52	47	4	1	57	-	6	51
außerorts ohne Autobahn	1	1	-	-	1	-	-	1
auf Autobahnen	-	-	-	-	-	-	-	-
Passau, Stadt	35	30	5	-	38	-	5	33
innerorts	27	23	4	-	26	-	3	23
außerorts ohne Autobahn	8	7	1	-	12	-	2	10
auf Autobahnen	-	-	-	-	-	-	-	-
Straubing, Stadt	27	26	-	1	32	-	1	31
innerorts	27	26	-	1	32	-	1	31
außerorts ohne Autobahn	-	-	-	-	-	-	-	-
auf Autobahnen	-	-	-	-	-	-	-	-
Deggendorf	77	70	5	2	90	-	21	69
innerorts	42	37	3	2	40	-	6	34
außerorts ohne Autobahn	26	24	2	-	32	-	10	22
auf Autobahnen	9	9	-	-	18	-	5	13
Freyung-Grafenau	27	26	-	1	32	1	12	19
innerorts	10	9	-	1	10	-	3	7
außerorts ohne Autobahn	17	17	-	-	22	1	9	12
auf Autobahnen	-	-	-	-	-	-	-	-
Kelheim	79	68	9	2	89	3	21	65
innerorts	36	33	1	2	44	-	6	38
außerorts ohne Autobahn	35	31	4	-	40	2	14	24
auf Autobahnen	8	4	4	-	5	1	1	3
Landshut	62	56	5	1	68	-	16	52
innerorts	29	28	-	1	31	-	7	24
außerorts ohne Autobahn	30	26	4	-	35	-	9	26
auf Autobahnen	3	2	1	-	2	-	-	2
Passau	67	60	5	2	83	-	29	54
innerorts	28	25	2	1	31	-	11	20
außerorts ohne Autobahn	36	32	3	1	46	-	16	30
auf Autobahnen	3	3	-	-	6	-	2	4
Regen	30	24	4	2	33	1	10	22
innerorts	12	9	2	1	9	-	4	5
außerorts ohne Autobahn	18	15	2	1	24	1	6	17
auf Autobahnen	-	-	-	-	-	-	-	-
Rottal-Inn	39	34	1	4	39	1	10	28
innerorts	18	14	1	3	15	-	2	13
außerorts ohne Autobahn	21	20	-	1	24	1	8	15
auf Autobahnen	-	-	-	-	-	-	-	-
Straubing-Bogen	40	37	2	1	43	1	17	25
innerorts	13	12	-	1	13	-	5	8
außerorts ohne Autobahn	26	24	2	-	29	1	11	17
auf Autobahnen	1	1	-	-	1	-	1	-
Dingolfing-Landau	37	31	4	2	41	-	9	32
innerorts	13	12	1	-	13	-	5	8
außerorts ohne Autobahn	23	18	3	2	27	-	4	23
auf Autobahnen	1	1	-	-	1	-	-	1

¹⁾ Schwerwiegender Unfall mit Sachschaden (im engeren Sinne).

Noch: 3. Straßenverkehrsunfälle und Verunglückte in Bayern im Juni 2017 nach Kreisen

Gebiet Ortslage	Straßenverkehrsunfälle				Verunglückte			
	insgesamt	mit Personen- schaden	mit schwer- wiegendem Sachschaden ¹⁾	sonstige Unfälle unter dem Einfluss berau- schender Mittel	insgesamt	Getötete	Schwer- verletzte	Leicht- verletzte
Reg.-Bez. Niederbayern	573	510	44	19	646	7	157	482
innerorts	307	275	18	14	321	-	59	262
außerorts ohne Autobahn	241	215	21	5	292	6	89	197
auf Autobahnen	25	20	5	-	33	1	9	23
Amberg, Stadt	24	20	2	2	23	-	5	18
innerorts	23	19	2	2	21	-	4	17
außerorts ohne Autobahn	1	1	-	-	2	-	1	1
auf Autobahnen	-	-	-	-	-	-	-	-
Regensburg, Stadt	58	53	5	-	67	-	5	62
innerorts	55	50	5	-	64	-	5	59
außerorts ohne Autobahn	-	-	-	-	-	-	-	-
auf Autobahnen	3	3	-	-	3	-	-	3
Weiden i.d.Opf., Stadt	17	16	1	-	18	-	3	15
innerorts	14	13	1	-	14	-	3	11
außerorts ohne Autobahn	3	3	-	-	4	-	-	4
auf Autobahnen	-	-	-	-	-	-	-	-
Amberg-Weizsach	43	37	5	1	51	1	13	37
innerorts	14	12	1	1	15	-	-	15
außerorts ohne Autobahn	27	24	3	-	35	1	13	21
auf Autobahnen	2	1	1	-	1	-	-	1
Cham	60	54	5	1	69	-	10	59
innerorts	27	26	1	-	31	-	4	27
außerorts ohne Autobahn	33	28	4	1	38	-	6	32
auf Autobahnen	-	-	-	-	-	-	-	-
Neumarkt i.d.Opf.	55	47	8	-	66	-	12	54
innerorts	24	21	3	-	28	-	2	26
außerorts ohne Autobahn	20	18	2	-	27	-	10	17
auf Autobahnen	11	8	3	-	11	-	-	11
Neustadt a.d.Waldnaab	27	21	5	1	28	1	8	19
innerorts	14	11	2	1	11	-	2	9
außerorts ohne Autobahn	13	10	3	-	17	1	6	10
auf Autobahnen	-	-	-	-	-	-	-	-
Regensburg	67	62	5	-	86	-	12	74
innerorts	22	20	2	-	22	-	3	19
außerorts ohne Autobahn	32	31	1	-	46	-	8	38
auf Autobahnen	13	11	2	-	18	-	1	17
Schwandorf	67	55	10	2	75	3	15	57
innerorts	26	23	3	-	28	-	5	23
außerorts ohne Autobahn	31	29	1	1	43	3	8	32
auf Autobahnen	10	3	6	1	4	-	2	2
Tirschenreuth	22	19	3	-	26	1	5	20
innerorts	7	5	2	-	8	-	2	6
außerorts ohne Autobahn	15	14	1	-	18	1	3	14
auf Autobahnen	-	-	-	-	-	-	-	-
Reg.-Bez. Oberpfalz	440	384	49	7	509	6	88	415
innerorts	226	200	22	4	242	-	30	212
außerorts ohne Autobahn	175	158	15	2	230	6	55	169
auf Autobahnen	39	26	12	1	37	6	3	34
Bamberg, Stadt	33	28	4	1	43	-	5	38
innerorts	28	24	3	1	30	-	3	27
außerorts ohne Autobahn	3	3	-	-	11	-	2	9
auf Autobahnen	2	1	1	-	2	-	-	2
Bayreuth, Stadt	45	39	6	-	44	1	7	36
innerorts	39	34	5	-	39	-	6	33
außerorts ohne Autobahn	3	3	-	-	3	-	1	2
auf Autobahnen	3	2	1	-	2	1	-	1
Coburg, Stadt	24	23	1	-	24	1	6	17
innerorts	21	20	1	-	21	1	5	15
außerorts ohne Autobahn	2	2	-	-	2	-	-	2
auf Autobahnen	1	1	-	-	1	-	1	-
Hof, Stadt	17	13	4	-	14	-	2	12
innerorts	16	13	3	-	14	-	2	12
außerorts ohne Autobahn	1	-	1	-	-	-	-	-
auf Autobahnen	-	-	-	-	-	-	-	-
Bamberg	71	57	14	-	66	-	8	58
innerorts	30	28	2	-	32	-	3	29
außerorts ohne Autobahn	23	20	3	-	22	-	4	18
auf Autobahnen	18	9	9	-	12	-	1	11
Bayreuth	56	44	10	2	53	1	14	38
innerorts	14	13	-	1	15	-	5	10
außerorts ohne Autobahn	26	21	5	-	26	1	7	18
auf Autobahnen	16	10	5	1	12	-	2	10

¹⁾ Schwerwiegender Unfall mit Sachschaden (im engeren Sinne).

Noch: 3. Straßenverkehrsunfälle und Verunglückte in Bayern im Juni 2017 nach Kreisen

Gebiet Ortslage	Straßenverkehrsunfälle				Verunglückte			
	insgesamt	mit Personen- schaden	mit schwer- wiegendem Sachschaden ¹⁾	sonstige Unfälle unter dem Einfluss berau- schender Mittel	insgesamt	Getötete	Schwer- verletzte	Leicht- verletzte
Coburg	35	27	7	1	33	1	9	23
innerorts	22	14	7	1	17	-	3	14
außerorts ohne Autobahn	10	10	-	-	12	1	6	5
auf Autobahnen	3	3	-	-	4	-	-	4
Forchheim	48	43	4	1	51	-	15	36
innerorts	28	26	1	1	30	-	5	25
außerorts ohne Autobahn	18	16	2	-	19	-	8	11
auf Autobahnen	2	1	1	-	2	-	2	-
Hof	58	49	5	4	59	-	20	39
innerorts	22	17	2	3	20	-	3	17
außerorts ohne Autobahn	24	23	-	1	25	-	12	13
auf Autobahnen	12	9	3	-	14	-	5	9
Kronach	26	21	4	1	27	-	7	20
innerorts	15	11	3	1	14	-	1	13
außerorts ohne Autobahn	11	10	1	-	13	-	6	7
auf Autobahnen	-	-	-	-	-	-	-	-
Kulmbach	32	28	4	-	35	-	9	26
innerorts	14	11	3	-	13	-	3	10
außerorts ohne Autobahn	13	12	1	-	15	-	4	11
auf Autobahnen	5	5	-	-	7	-	2	5
Lichtenfels	31	25	6	-	29	-	5	24
innerorts	17	15	2	-	16	-	3	13
außerorts ohne Autobahn	11	9	2	-	12	-	2	10
auf Autobahnen	3	1	2	-	1	-	-	1
Wunsiedel i.Fichtelgebirge	36	32	4	-	41	1	11	29
innerorts	21	21	-	-	26	1	6	19
außerorts ohne Autobahn	9	7	2	-	10	-	5	5
auf Autobahnen	6	4	2	-	5	-	-	5
Reg.-Bez. Oberfranken	512	429	73	10	519	5	118	396
innerorts	287	247	32	8	287	2	48	237
außerorts ohne Autobahn	154	136	17	1	170	2	57	111
auf Autobahnen	71	46	24	1	62	1	13	48
Ansbach, Stadt	29	23	4	2	28	1	3	24
innerorts	20	16	2	2	20	-	3	17
außerorts ohne Autobahn	7	7	-	-	8	1	-	7
auf Autobahnen	2	-	2	-	-	-	-	-
Erlangen, Stadt	62	49	11	2	57	-	4	53
innerorts	51	41	8	2	45	-	3	42
außerorts ohne Autobahn	6	3	3	-	3	-	-	3
auf Autobahnen	5	5	-	-	9	-	1	8
Fürth, Stadt	38	36	2	-	47	-	3	44
innerorts	37	35	2	-	45	-	2	43
außerorts ohne Autobahn	-	-	-	-	-	-	-	-
auf Autobahnen	1	1	-	-	2	-	1	1
Nürnberg, Stadt	216	191	20	5	230	-	20	210
innerorts	200	180	16	4	215	-	20	195
außerorts ohne Autobahn	8	6	2	-	9	-	-	9
auf Autobahnen	8	5	2	1	6	-	-	6
Schwabach, Stadt	11	8	2	1	9	-	1	8
innerorts	8	7	-	1	8	-	1	7
außerorts ohne Autobahn	1	1	-	-	1	-	-	1
auf Autobahnen	2	-	2	-	-	-	-	-
Ansbach	92	68	21	3	93	-	21	72
innerorts	28	24	2	2	27	-	4	23
außerorts ohne Autobahn	43	35	8	-	49	-	16	33
auf Autobahnen	21	9	11	1	17	-	1	16
Erlangen-Höchststadt	57	46	8	3	61	1	10	50
innerorts	24	20	2	2	26	1	3	22
außerorts ohne Autobahn	20	18	1	1	21	-	3	18
auf Autobahnen	13	8	5	-	14	-	4	10
Fürth	36	30	5	1	34	1	10	23
innerorts	24	18	5	1	20	-	3	17
außerorts ohne Autobahn	12	12	-	-	14	1	7	6
auf Autobahnen	-	-	-	-	-	-	-	-
Nürnberger Land	81	70	11	-	91	-	17	74
innerorts	41	38	3	-	41	-	7	34
außerorts ohne Autobahn	11	10	1	-	13	-	7	6
auf Autobahnen	29	22	7	-	37	-	3	34
Neustadt a.d.A.-Bad Windsheim	40	35	5	-	43	-	8	35
innerorts	19	15	4	-	18	-	2	16
außerorts ohne Autobahn	21	20	1	-	25	-	6	19
auf Autobahnen	-	-	-	-	-	-	-	-

¹⁾ Schwerwiegender Unfall mit Sachschaden (im engeren Sinne).

Noch: 3. Straßenverkehrsunfälle und Verunglückte in Bayern im Juni 2017 nach Kreisen

Gebiet Ortslage	Straßenverkehrsunfälle				Verunglückte			
	insgesamt	mit Personen- schaden	mit schwer- wiegendem Sachschaden ¹⁾	sonstige Unfälle unter dem Einfluss berau- schender Mittel	insgesamt	Getötete	Schwer- verletzte	Leicht- verletzte
Roth	86	66	19	1	92	4	19	69
innerorts	25	20	4	1	24	-	10	14
außerorts ohne Autobahn	32	27	5	-	36	-	6	30
auf Autobahnen	29	19	10	-	32	4	3	25
Weißenburg-Gunzenhausen	44	40	4	-	46	2	9	35
innerorts	20	19	1	-	21	1	4	16
außerorts ohne Autobahn	24	21	3	-	25	1	5	19
auf Autobahnen	-	-	-	-	-	-	-	-
Reg.-Bez. Mittelfranken	792	662	112	18	831	9	125	697
innerorts	497	433	49	15	510	2	62	446
außerorts ohne Autobahn	185	160	24	1	204	3	50	151
auf Autobahnen	110	69	39	2	117	4	13	100
Aschaffenburg, Stadt	29	20	9	-	27	1	6	20
innerorts	26	17	9	-	23	1	3	19
außerorts ohne Autobahn	2	2	-	-	2	-	1	1
auf Autobahnen	1	1	-	-	2	-	2	-
Schweinfurt, Stadt	37	34	3	-	39	-	4	35
innerorts	35	32	3	-	36	-	3	33
außerorts ohne Autobahn	2	2	-	-	3	-	1	2
auf Autobahnen	-	-	-	-	-	-	-	-
Würzburg, Stadt	67	58	9	-	73	-	10	63
innerorts	62	55	7	-	70	-	9	61
außerorts ohne Autobahn	2	2	-	-	2	-	1	1
auf Autobahnen	3	1	2	-	1	-	-	1
Aschaffenburg	64	48	16	-	59	-	11	48
innerorts	36	28	8	-	29	-	5	24
außerorts ohne Autobahn	15	12	3	-	20	-	4	16
auf Autobahnen	13	8	5	-	10	-	2	8
Bad Kissingen	47	42	4	1	53	-	16	37
innerorts	21	19	1	1	21	-	7	14
außerorts ohne Autobahn	21	18	3	-	25	-	9	16
auf Autobahnen	5	5	-	-	7	-	-	7
Rhön-Grabfeld	33	26	6	1	35	1	11	23
innerorts	11	9	1	1	12	-	5	7
außerorts ohne Autobahn	18	16	2	-	22	1	6	15
auf Autobahnen	4	1	3	-	1	-	-	1
Haßberge	28	22	5	1	27	-	11	16
innerorts	14	12	1	1	13	-	6	7
außerorts ohne Autobahn	13	10	3	-	14	-	5	9
auf Autobahnen	1	-	1	-	-	-	-	-
Kitzingen	54	40	14	-	59	-	12	47
innerorts	20	14	6	-	17	-	3	14
außerorts ohne Autobahn	22	18	4	-	28	-	5	23
auf Autobahnen	12	8	4	-	14	-	4	10
Miltenberg	39	34	5	-	38	1	9	28
innerorts	26	24	2	-	27	-	7	20
außerorts ohne Autobahn	13	10	3	-	11	1	2	8
auf Autobahnen	-	-	-	-	-	-	-	-
Main-Spessart	72	58	13	1	70	-	20	50
innerorts	32	28	3	1	32	-	10	22
außerorts ohne Autobahn	34	25	9	-	32	-	8	24
auf Autobahnen	6	5	1	-	6	-	2	4
Schweinfurt	31	27	4	-	35	1	5	29
innerorts	14	13	1	-	18	1	-	17
außerorts ohne Autobahn	7	6	1	-	7	-	1	6
auf Autobahnen	10	8	2	-	10	-	4	6
Würzburg	32	25	6	1	29	-	4	25
innerorts	11	9	2	-	10	-	2	8
außerorts ohne Autobahn	13	11	2	-	13	-	1	12
auf Autobahnen	8	5	2	1	6	-	1	5
Reg.-Bez. Unterfranken	533	434	94	5	544	4	119	421
innerorts	308	260	44	4	308	2	60	246
außerorts ohne Autobahn	162	132	30	-	179	2	44	133
auf Autobahnen	63	42	20	1	57	-	15	42
Augsburg, Stadt	184	166	13	5	199	-	16	183
innerorts	175	157	13	5	181	-	15	166
außerorts ohne Autobahn	7	7	-	-	15	-	-	15
auf Autobahnen	2	2	-	-	3	-	1	2
Kaufbeuren, Stadt	18	17	-	1	23	-	5	18
innerorts	17	16	-	1	20	-	4	16
außerorts ohne Autobahn	1	1	-	-	3	-	1	2
auf Autobahnen	-	-	-	-	-	-	-	-

¹⁾ Schwerwiegender Unfall mit Sachschaden (im engeren Sinne).

Noch: 3. Straßenverkehrsunfälle und Verunglückte in Bayern im Juni 2017 nach Kreisen

Gebiet Ortslage	Straßenverkehrsunfälle				Verunglückte			
	insgesamt	mit Personen- schaden	mit schwer- wiegendem Sachschaden ¹⁾	sonstige Unfälle unter dem Einfluss berau- schender Mittel	insgesamt	Getötete	Schwer- verletzte	Leicht- verletzte
Kempten (Allgäu), Stadt	34	31	3	-	38	-	7	31
innerorts	31	29	2	-	36	-	6	30
außerorts ohne Autobahn	2	2	-	-	2	-	1	1
auf Autobahnen	1	-	1	-	-	-	-	-
Memmingen, Stadt	34	31	2	1	43	-	3	40
innerorts	29	27	1	1	39	-	2	37
außerorts ohne Autobahn	1	1	-	-	1	-	-	1
auf Autobahnen	4	3	1	-	3	-	1	2
Aichach-Friedberg	49	37	10	2	51	-	5	46
innerorts	21	17	2	2	21	-	2	19
außerorts ohne Autobahn	13	13	-	-	16	-	2	14
auf Autobahnen	15	7	8	-	14	-	1	13
Augsburg	107	99	8	-	114	2	21	91
innerorts	72	68	4	-	73	1	12	60
außerorts ohne Autobahn	23	23	-	-	29	1	6	22
auf Autobahnen	12	8	4	-	12	-	3	9
Dillingen a.d.Donau	40	37	3	-	48	-	6	42
innerorts	25	22	3	-	29	-	5	24
außerorts ohne Autobahn	15	15	-	-	19	-	1	18
auf Autobahnen	-	-	-	-	-	-	-	-
Günzburg	43	39	3	1	53	-	13	40
innerorts	22	21	-	1	26	-	5	21
außerorts ohne Autobahn	15	14	1	-	22	-	7	15
auf Autobahnen	6	4	2	-	5	-	1	4
Neu-Ulm	81	71	8	2	77	-	13	64
innerorts	43	41	2	-	42	-	10	32
außerorts ohne Autobahn	25	23	-	2	28	-	2	26
auf Autobahnen	13	7	6	-	7	-	1	6
Lindau (Bodensee)	50	45	3	2	50	1	9	40
innerorts	35	34	-	1	35	-	5	30
außerorts ohne Autobahn	14	11	2	1	15	1	4	10
auf Autobahnen	1	-	1	-	-	-	-	-
Ostallgäu	47	41	6	-	56	-	22	34
innerorts	27	23	4	-	25	-	7	18
außerorts ohne Autobahn	18	16	2	-	29	-	15	14
auf Autobahnen	2	2	-	-	2	-	-	2
Unterallgäu	50	45	4	1	60	-	16	44
innerorts	30	29	1	-	31	-	4	27
außerorts ohne Autobahn	14	12	2	-	18	-	9	9
auf Autobahnen	6	4	1	1	11	-	3	8
Donau-Ries	73	67	3	3	86	-	28	58
innerorts	46	42	2	2	50	-	8	42
außerorts ohne Autobahn	27	25	1	1	36	-	20	16
auf Autobahnen	-	-	-	-	-	-	-	-
Oberallgäu	90	85	4	1	108	2	25	81
innerorts	49	47	1	1	53	-	12	41
außerorts ohne Autobahn	36	34	2	-	45	2	12	31
auf Autobahnen	5	4	1	-	10	-	1	9
Reg.-Bez. Schwaben	900	811	70	19	1 006	5	189	812
innerorts	622	573	35	14	661	1	97	563
außerorts ohne Autobahn	211	197	10	4	278	4	80	194
auf Autobahnen	67	41	25	1	67	-	12	55
Bayern	5 970	5 189	642	139	6 550	51	1 232	5 267
innerorts	3 712	3 310	294	108	3 881	13	585	3 283
außerorts ohne Autobahn	1 731	1 530	179	22	2 126	31	568	1 527
auf Autobahnen	527	349	169	9	543	7	79	457
Kreisfreie Städte	1 833	1 634	154	45	1 972	7	207	1 758
Landkreise	4 137	3 555	488	94	4 578	44	1 025	3 509

¹⁾ Schwerwiegender Unfall mit Sachschaden (im engeren Sinne).

4. Straßenverkehrsunfälle und Verunglückte in Bayern nach Straßenarten

Straßenart — Ortslage	2017				2016				Zu- bzw. Abnahme (-)			
	Unfälle mit Personen- schaden	Verunglückte			Unfälle mit Personen- schaden	Verunglückte			Unfälle mit Personen- schaden	Getötete	Schwer- verletzte	Leicht- verletzte
		Getötete	Schwer- verletzte	Leicht- verletzte		Getötete	Schwer- verletzte	Leicht- verletzte				
Anzahl									%			
Juni												
Autobahnen	349	7	79	457	371	5	92	482	-5,9	X	-14,1	-5,2
Bundesstraßen	773	11	175	877	815	10	185	941	-5,2	10,0	-5,4	-6,8
innerorts	372	1	47	426	388	2	54	427	-4,1	X	-13,0	-0,2
außerorts	401	10	128	451	427	8	131	514	-6,1	X	-2,3	-12,3
Landesstraßen	1 033	14	317	1 067	999	9	232	1 121	3,4	X	36,6	-4,8
innerorts	490	3	103	489	494	1	68	543	-0,8	X	51,5	-9,9
außerorts	543	11	214	578	505	8	164	578	7,5	X	30,5	-
Kreisstraßen	554	8	163	524	584	9	188	600	-5,1	X	-13,3	-12,7
innerorts	213	1	45	204	248	1	53	257	-14,1	-	-15,1	-20,6
außerorts	341	7	118	320	336	8	135	343	1,5	X	-12,6	-6,7
Andere Straßen	2 480	11	498	2 342	2 671	16	474	2 646	-7,2	-31,3	5,1	-11,5
innerorts	2 235	8	390	2 164	2 474	9	397	2 492	-9,7	X	-1,8	-13,2
außerorts	245	3	108	178	197	7	77	154	24,4	X	40,3	15,6
Insgesamt	5 189	51	1 232	5 267	5 440	49	1 171	5 790	-4,6	4,1	5,2	-9,0
innerorts	3 310	13	585	3 283	3 604	13	572	3 719	-8,2	-	2,3	-11,7
außerorts	1 879	38	647	1 984	1 836	36	599	2 071	2,3	5,6	8,0	-4,2
Januar - Juni												
Autobahnen	1 838	40	427	2 656	1 908	42	432	2 635	-3,7	-4,8	-1,2	0,8
Bundesstraßen	3 910	70	873	4 771	4 077	68	918	5 099	-4,1	2,9	-4,9	-6,4
innerorts	1 839	7	241	2 186	1 851	8	256	2 232	-0,6	X	-5,9	-2,1
außerorts	2 071	63	632	2 585	2 226	60	662	2 867	-7,0	5,0	-4,5	-9,8
Landesstraßen	5 051	62	1 320	5 683	5 053	74	1 161	5 807	0,0	-16,2	13,7	-2,1
innerorts	2 268	9	397	2 478	2 301	10	367	2 564	-1,4	X	8,2	-3,4
außerorts	2 783	53	923	3 205	2 752	64	794	3 243	1,1	-17,2	16,2	-1,2
Kreisstraßen	2 844	47	740	2 917	2 868	46	786	3 046	-0,8	2,2	-5,9	-4,2
innerorts	1 144	9	186	1 212	1 194	9	234	1 269	-4,2	-	-20,5	-4,5
außerorts	1 700	38	554	1 705	1 674	37	552	1 777	1,6	2,7	0,4	-4,1
Andere Straßen	10 620	44	1 884	10 556	10 950	49	1 867	11 183	-3,0	-10,2	0,9	-5,6
innerorts	9 727	29	1 583	9 778	10 086	32	1 596	10 371	-3,6	-9,4	-0,8	-5,7
außerorts	893	15	301	778	864	17	271	812	3,4	-11,8	11,1	-4,2
Insgesamt	24 263	263	5 244	26 583	24 856	279	5 164	27 770	-2,4	-5,7	1,5	-4,3
innerorts	14 978	54	2 407	15 654	15 432	59	2 453	16 436	-2,9	-8,5	-1,9	-4,8
außerorts	9 285	209	2 837	10 929	9 424	220	2 711	11 334	-1,5	-5,0	4,6	-3,6

5. Verunglückte im Straßenverkehr in Bayern nach

Art der Verkehrsbeteiligung Ortslage	Getötete						Schwerverletzte					
	Juni		Zu- bzw. Abnah- me (-)	Januar - Juni		Zu- bzw. Abnah- me (-)	Juni		Zu- bzw. Abnah- me (-)	Januar - Juni		Zu- bzw. Abnah- me (-)
	2017	2016		2017	2016		2017	2016		2017	2016	
			%	Anzahl		%	Anzahl		%	Anzahl		%
Fahrer und Mitfahrer von												
Krafträdern mit Versicherungs-												
kennzeichen	2	1	X	7	7	-	63	67	-6,0	170	211	-19,4
innerorts	-	-	-	-	2	X	43	54	-20,4	114	155	-26,5
außerorts	2	1	X	7	5	X	20	13	53,8	56	56	-
davon												
Mofas, Kleinkrafträdern	2	1	X	7	6	X	57	63	-9,5	158	200	-21,0
innerorts	-	-	-	-	2	X	39	52	-25,0	106	148	-28,4
außerorts	2	1	X	7	4	X	18	11	63,6	52	52	-
E-Bikes	-	-	-	-	-	-	4	2	X	6	4	X
innerorts	-	-	-	-	-	-	4	1	X	6	3	X
außerorts	-	-	-	-	-	-	-	1	X	-	1	X
drei- und leichten vierrädigen Kfz	-	-	-	-	1	X	2	2	-	6	7	X
innerorts	-	-	-	-	-	-	-	1	X	2	4	X
außerorts	-	-	-	-	1	X	2	1	X	4	3	X
Krafträdern mit amtlichem												
Kennzeichen	14	21	-33,3	50	47	6,4	287	241	19,1	918	802	14,5
innerorts	1	4	X	6	9	X	86	97	-11,3	322	319	0,9
außerorts	13	17	-23,5	44	38	15,8	201	144	39,6	596	483	23,4
davon												
zweirädrigen Kraft- fahrzeugen	14	20	-30,0	50	46	8,7	278	240	15,8	896	794	12,8
innerorts	1	4	X	6	9	X	85	97	-12,4	314	317	-0,9
außerorts	13	16	-18,8	44	37	18,9	193	143	35,0	582	477	22,0
drei- und leichten vierrädigen Kfz	-	1	X	-	1	X	9	1	X	22	8	X
innerorts	-	-	-	-	-	-	1	-	X	8	2	X
außerorts	-	1	X	-	1	X	8	1	X	14	6	X
Personenkraftwagen	17	16	6,3	132	155	-14,8	376	418	-10,0	2 183	2 294	-4,8
innerorts	2	1	X	8	7	X	92	76	21,1	481	530	-9,2
außerorts	15	15	-	124	148	-16,2	284	342	-17,0	1 702	1 764	-3,5
darunter												
im Alter von 18 bis unter 25 Jahren	3	2	X	34	29	17,2	79	103	-23,3	468	551	-15,1
innerorts	1	-	X	2	3	X	17	14	21,4	86	103	-16,5
außerorts	2	2	-	32	26	23,1	62	89	-30,3	382	448	-14,7
Wohnmobilen	-	-	-	-	-	-	-	1	X	4	4	-
innerorts	-	-	-	-	-	-	-	-	-	-	-	-
außerorts	-	-	-	-	-	-	-	1	X	4	4	-
Bussen	-	-	-	-	-	-	3	1	X	24	23	4,3
innerorts	-	-	-	-	-	-	3	-	X	15	15	-
außerorts	-	-	-	-	-	-	-	1	X	9	8	X
Güterkraftfahrzeuge	2	-	X	8	7	X	24	23	4,3	125	119	5,0
innerorts	-	-	-	-	-	-	2	1	X	11	17	-35,3
außerorts	2	-	X	8	7	X	22	22	-	114	102	11,8
dar. Liefer- und Lastkraftwagen mit zul. Gesamtgewicht bis einschl. 3 500 kg ¹⁾	1	-	X	4	3	X	12	10	20,0	63	55	14,5
innerorts	-	-	-	-	-	-	1	1	-	7	14	X
außerorts	1	-	X	4	3	X	11	9	X	56	41	36,6
Liefer- und Lastkraftwagen mit zul. Gesamtgewicht über 3 500 kg ¹⁾	-	-	-	2	3	X	4	9	X	23	29	-20,7
innerorts	-	-	-	-	-	-	-	-	-	3	3	-
außerorts	-	-	-	2	3	X	4	9	X	20	26	-23,1
Sattelzugmaschinen	1	-	X	2	1	X	7	4	X	34	30	13,3
innerorts	-	-	-	-	-	-	1	-	X	1	-	X
außerorts	1	-	X	2	1	X	6	4	X	33	30	10,0
Landwirtschaftlichen												
Zugmaschinen	-	-	-	1	1	-	1	5	X	23	19	21,1
innerorts	-	-	-	-	1	X	-	2	X	8	4	X
außerorts	-	-	-	1	-	X	1	3	X	15	15	-
übrigen Kraftfahrzeugen	1	-	X	3	2	X	6	2	X	10	13	-23,1
innerorts	1	-	X	2	1	X	3	1	X	5	10	X
außerorts	-	-	-	1	1	-	3	1	X	5	3	X
Kraftfahrzeugen zusammen	36	38	-5,3	201	219	-8,2	760	758	0,3	3 457	3 485	-0,8
innerorts	4	5	X	16	20	-20,0	229	231	-0,9	956	1 050	-9,0
außerorts	32	33	-3,0	185	199	-7,0	531	527	0,8	2 501	2 435	2,7

¹⁾ Ohne Lastkraftwagen mit Tankauflage.

Art der Verkehrsbeteiligung und Ortslage

Leichtverletzte						Verunglückte insgesamt						Art der Verkehrsbeteiligung Ortslage
Juni		Zu- bzw. Abnahme (-)	Januar - Juni		Zu- bzw. Abnahme (-)	Juni		Zu- bzw. Abnahme (-)	Januar - Juni		Zu- bzw. Abnahme (-)	
2017	2016		2017	2016		2017	2016		2017	2016		
Anzahl	%		Anzahl	%	Anzahl	%	Anzahl	%				
216	244	-11,5	723	804	-10,1	281	312	-9,9	900	1 022	-11,9	Fahrer und Mitfahrer von
176	209	-15,8	607	701	-13,4	219	263	-16,7	721	858	-16,0	Krafträdern mit Versicherungs-
40	35	14,3	116	103	12,6	62	49	26,5	179	164	9,1 kennzeichen
											 innerorts
											 außerorts
												davon
210	239	-12,1	702	784	-10,5	269	303	-11,2	867	990	-12,4 Mofas, Kleinkrafträdern
175	205	-14,6	597	683	-12,6	214	257	-16,7	703	833	-15,6 innerorts
35	34	2,9	105	101	4,0	55	46	19,6	164	157	4,5 außerorts
1	2	X	9	9	-	5	4	X	15	13	15,4 E-Bikes
-	2	X	6	9	X	4	3	X	12	12	- innerorts
1	-	X	3	-	X	1	1	-	3	1	X außerorts
												drei- und leichten
5	3	X	12	11	9,1	7	5	X	18	19	-5,3 vierrädigen Kfz.
1	2	X	4	9	X	1	3	X	6	13	X innerorts
4	1	X	8	2	X	6	2	X	12	6	X außerorts
												Krafträdern mit amtlichem
575	460	25,0	1 752	1 633	7,3	876	722	21,3	2 720	2 482	9,6 Kennzeichen
332	295	12,5	1 045	968	8,0	419	396	5,8	1 373	1 296	5,9 innerorts
243	165	47,3	707	665	6,3	457	326	40,2	1 347	1 186	13,6 außerorts
												davon
												zwei- und drei- und leichten
564	451	25,1	1 722	1 601	7,6	856	711	20,4	2 668	2 441	9,3 zweirädrigen Kraft-
324	290	11,7	1 025	948	8,1	410	391	4,9	1 345	1 274	5,6 fahrzeugen
240	161	49,1	697	653	6,7	446	320	39,4	1 323	1 167	13,4 innerorts
											 außerorts
												drei- und leichten
11	9	X	30	32	-6,3	20	11	81,8	52	41	26,8 vierrädigen Kfz.
8	5	X	20	20	-	9	5	X	28	22	27,3 innerorts
3	4	X	10	12	-16,7	11	6	X	24	19	26,3 außerorts
2 531	3 047	-16,9	16 272	17 586	-7,5	2 924	3 481	-16,0	18 587	20 035	-7,2 Personenkraftwagen
1 141	1 450	-21,3	7 386	8 211	-10,0	1 235	1 527	-19,1	7 875	8 748	-10,0 innerorts
1 390	1 597	-13,0	8 886	9 375	-5,2	1 689	1 954	-13,6	10 712	11 287	-5,1 außerorts
												darunter
												im Alter von 18 bis unter
554	687	-19,4	3 617	4 015	-9,9	636	792	-19,7	4 119	4 595	-10,4 25 Jahren
217	289	-24,9	1 503	1 680	-10,5	235	303	-22,4	1 591	1 786	-10,9 innerorts
337	398	-15,3	2 114	2 335	-9,5	401	489	-18,0	2 528	2 809	-10,0 außerorts
4	6	X	16	27	-40,7	4	7	X	20	31	-35,5 Wohnmobilen
2	1	X	5	1	X	2	1	X	5	1	X innerorts
2	5	X	11	26	-57,7	2	6	X	15	30	-50,0 außerorts
46	76	-39,5	401	366	9,6	49	77	-36,4	425	389	9,3 Bussen
41	65	-36,9	331	280	18,2	44	65	-32,3	346	295	17,3 innerorts
5	11	X	70	86	-18,6	5	12	X	79	94	-16,0 außerorts
98	125	-21,6	589	620	-5,0	124	148	-16,2	722	746	-3,2 Güterkraftfahrzeuge
25	35	-28,6	142	159	-10,7	27	36	-25,0	153	176	-13,1 innerorts
73	90	-18,9	447	461	-3,0	97	112	-13,4	569	570	-0,2 außerorts
												dar. Liefer- und Lastkraftwagen
												mit zul. Gesamtgewicht. bis
35	69	-49,3	295	349	-15,5	48	79	-39,2	362	407	-11,1 einschl. 3 500 kg ¹⁾
11	25	-56,0	93	115	-19,1	12	26	-53,8	100	129	-22,5 innerorts
24	44	-45,5	202	234	-13,7	36	53	-32,1	262	278	-5,8 außerorts
												Liefer- und Lastkraftwagen
												mit zul. Gesamtgewicht. bis
34	42	-19,0	155	151	2,6	38	51	-25,5	180	183	-1,6 über 3 500 kg ¹⁾
12	9	X	38	35	8,6	12	9	X	41	38	7,9 innerorts
22	33	-33,3	117	116	0,9	26	42	-38,1	139	145	-4,1 außerorts
21	11	90,9	110	97	13,4	29	15	93,3	146	128	14,1 Sattelzugmaschinen
2	1	X	7	5	X	3	1	X	8	5	X innerorts
19	10	90,0	103	92	12,0	26	14	85,7	138	123	12,2 außerorts
												Landwirtschaftlichen
13	15	-13,3	50	49	2,0	14	20	-30,0	74	69	7,2 Zugmaschinen
4	5	X	14	16	-12,5	4	7	X	22	21	4,8 innerorts
9	10	X	36	33	9,1	10	13	-23,1	52	48	8,3 außerorts
15	16	-6,3	70	66	6,1	22	18	22,2	83	81	2,5 übrigen Kraftfahrzeugen
8	9	X	38	40	-5,0	12	10	20,0	45	51	-11,8 innerorts
7	7	-	32	26	23,1	10	8	X	38	30	26,7 außerorts
3 498	3 989	-12,3	19 873	21 151	-6,0	4 294	4 785	-10,3	23 531	24 855	-5,3 Kraftfahrzeugen zusammen
1 729	2 069	-16,4	9 568	10 376	-7,8	1 962	2 305	-14,9	10 540	11 446	-7,9 innerorts
1 769	1 920	-7,9	10 305	10 775	-4,4	2 332	2 480	-6,0	12 991	13 409	-3,1 außerorts

Noch: 5. Verunglückte im Straßenverkehr in Bayern nach

Art der Verkehrsbeteiligung Ortslage	Getötete						Schwerverletzte					
	Juni		Zu- bzw. Abnahme (-)	Januar - Juni		Zu- bzw. Abnahme (-)	Juni		Zu- bzw. Abnahme (-)	Januar - Juni		Zu- bzw. Abnahme (-)
	2017	2016		2017	2016		2017	2016		2017	2016	
	Anzahl		%	Anzahl		%	Anzahl		%	Anzahl		%
Fahrer und Mitfahrer von												
Fahrrädern	11	5	X	28	23	21,7	413	340	21,5	1 365	1 196	14,1
innerorts	7	4	X	15	15	-	302	275	9,8	1 071	968	10,6
außerorts	4	1	X	13	8	X	111	65	70,8	294	228	28,9
und zwar												
Pedelecs	-	2	X	3	6	X	47	26	80,8	135	101	33,7
innerorts	-	1	X	2	4	X	32	18	77,8	93	81	14,8
außerorts	-	1	X	1	2	X	15	8	X	42	20	X
unter 15 Jahren	1	-	X	2	-	X	37	24	54,2	90	73	23,3
innerorts	-	-	-	-	-	-	28	24	16,7	77	69	11,6
außerorts	1	-	X	2	-	X	9	-	X	13	4	X
anderen Fahrzeugen	-	-	-	-	-	-	3	4	X	19	15	26,7
innerorts	-	-	-	-	-	-	3	4	X	11	12	-8,3
außerorts	-	-	-	-	-	-	-	-	-	8	3	X
Fußgänger	4	6	X	34	36	-5,6	56	67	-16,4	392	458	-14,4
innerorts	2	4	X	23	23	-	51	60	-15,0	362	415	-12,8
außerorts	2	2	-	11	13	-15,4	5	7	X	30	43	-30,2
und zwar												
Fußgänger mit Sport- oder Spielgeräten	-	1	X	-	1	X	1	4	X	11	13	-15,4
innerorts	-	1	X	-	1	X	1	3	X	11	11	-
außerorts	-	-	-	-	-	-	-	1	X	-	2	X
unter 15 Jahren	-	1	X	-	1	X	10	17	-41,2	77	81	-4,9
innerorts	-	1	X	-	1	X	9	16	X	73	76	-3,9
außerorts	-	-	-	-	-	-	1	1	-	4	5	X
65 Jahre und mehr	1	1	-	20	20	-	23	28	-17,9	140	180	-22,2
innerorts	1	1	-	17	17	-	23	27	-14,8	137	172	-20,3
außerorts	-	-	-	3	3	-	-	1	X	3	8	X
Andere Personen	-	-	-	-	1	X	-	2	X	11	10	10,0
innerorts	-	-	-	-	1	X	-	2	X	7	8	X
außerorts	-	-	-	-	-	-	-	-	-	4	2	X
Insgesamt	51	49	4,1	263	279	-5,7	1 232	1 171	5,2	5 244	5 164	1,5
innerorts	13	13	-	54	59	-8,5	585	572	2,3	2 407	2 453	-1,9
außerorts	38	36	5,6	209	220	-5,0	647	599	8,0	2 837	2 711	4,6
darunter:												
unter 15 Jahren	1	2	X	4	8	X	71	59	20,3	249	239	4,2
innerorts	-	1	X	-	1	X	45	45	-	168	168	-
außerorts	1	1	-	4	7	X	26	14	85,7	81	71	14,1
65 Jahre und mehr	20	10	X	79	78	1,3	256	238	7,6	1 100	1 024	7,4
innerorts	5	6	X	28	30	-6,7	163	147	10,9	669	655	2,1
außerorts	15	4	X	51	48	6,3	93	91	2,2	431	369	16,8

Art der Verkehrsbeteiligung und Ortslage

Leichtverletzte						Verunglückte insgesamt						Art der Verkehrsbeteiligung Ortslage
Juni		Zu- bzw. Abnahme (-)	Januar - Juni		Zu- bzw. Abnahme (-)	Juni		Zu- bzw. Abnahme (-)	Januar - Juni		Zu- bzw. Abnahme (-)	
2017	2016		2017	2016		2017	2016		2017	2016		
Anzahl	%	Anzahl	%	Anzahl	%	Anzahl	%	Anzahl	%			
Fahrer und Mitfahrer von												
1 546	1 511	2,3	5 159	4 892	5,5	1 970	1 856	6,1	6 552	6 111	7,2 Fahrrädern
1 347	1 366	-1,4	4 626	4 402	5,1	1 656	1 645	0,7	5 712	5 385	6,1 innerorts
199	145	37,2	533	490	8,8	314	211	48,8	840	726	15,7 außerorts
und zwar												
76	60	26,7	240	176	36,4	123	88	39,8	378	283	33,6 Pedelecs
59	51	15,7	196	146	34,2	91	70	30,0	291	231	26,0 innerorts
17	9	X	44	30	46,7	32	18	77,8	87	52	67,3 außerorts
181	191	-5,2	634	541	17,2	219	215	1,9	726	614	18,2 unter 15 Jahren
165	182	-9,3	579	514	12,6	193	206	-6,3	656	583	12,5 innerorts
16	9	X	55	27	X	26	9	X	70	31	X außerorts
16	14	14,3	90	78	15,4	19	18	5,6	109	93	17,2 anderen Fahrzeugen
15	13	15,4	77	72	6,9	18	17	5,9	88	84	4,8 innerorts
1	1	-	13	6	X	1	1	-	21	9	X außerorts
199	266	-25,2	1 416	1 600	-11,5	259	339	-23,6	1 842	2 094	-12,0 Fußgänger
186	261	-28,7	1 346	1 539	-12,5	239	325	-26,5	1 731	1 977	-12,4 innerorts
13	5	X	70	61	14,8	20	14	42,9	111	117	-5,1 außerorts
und zwar												
19	17	11,8	64	63	1,6	20	22	-9,1	75	77	-2,6 Fußgänger mit Sport-
19	16	18,8	63	60	5,0	20	20	-	74	72	2,8 oder Spielgeräten
-	1	X	1	3	X	-	2	X	1	5	X innerorts
45	57	-21,1	289	323	-10,5	55	75	-26,7	366	405	-9,6 außerorts
41	57	-28,1	277	320	-13,4	50	74	-32,4	350	397	-11,8 unter 15 Jahren
4	-	X	12	3	X	5	1	X	16	8	X innerorts
37	57	-35,1	294	319	-7,8	61	86	-29,1	454	519	-12,5 außerorts
37	57	-35,1	283	311	-9,0	61	85	-28,2	437	500	-12,6 65 Jahre und mehr
-	-	-	11	8	X	-	1	X	17	19	-10,5 innerorts
8	10	X	45	49	-8,2	8	12	X	56	60	-6,7 außerorts
6	10	X	37	47	-21,3	6	12	X	44	56	-21,4 Andere Personen
2	-	X	8	2	X	2	-	X	12	4	X innerorts
5 267	5 790	-9,0	26 583	27 770	-4,3	6 550	7 010	-6,6	32 090	33 213	-3,4 außerorts
3 283	3 719	-11,7	15 654	16 436	-4,8	3 881	4 304	-9,8	18 115	18 948	-4,4 Insgesamt
1 984	2 071	-4,2	10 929	11 334	-3,6	2 669	2 706	-1,4	13 975	14 265	-2,0 innerorts
darunter												
350	400	-12,5	1 719	1 767	-2,7	422	461	-8,5	1 972	2 014	-2,1 außerorts
261	319	-18,2	1 242	1 261	-1,5	306	365	-16,2	1 410	1 430	-1,4 unter 15 Jahren
89	81	9,9	477	506	-5,7	116	96	20,8	562	584	-3,8 innerorts
652	672	-3,0	2 985	3 005	-0,7	928	920	0,9	4 164	4 107	1,4 außerorts
484	472	2,5	2 021	2 067	-2,2	652	625	4,3	2 718	2 752	-1,2 65 Jahre und mehr
168	200	-16,0	964	938	2,8	276	295	-6,4	1 446	1 355	6,7 innerorts
											 außerorts

6. An Straßenverkehrsunfällen beteiligte Fahrzeugführer und Fußgänger in Bayern

Art der Verkehrsbeteiligung Ortslage	Unfälle mit											
	Personen-	schwerw.	Personen-	schwerw.	Per-	schwerw.	Personen-	schwerw.	Personen-	schwerw.	Per-	schwerw.
	scha-	Sach-	scha-	Sach-	sonen-	Sach-	scha-	Sach-	scha-	Sach-	sonen-	Sach-
	den-	schaden ¹⁾	den-	Sach-	schaden	Sach-	den-	Sach-	den-	Sach-	den-	Sach-
Juni 2017		Juni 2016		Zu- bzw. Abnahme (-)		Januar - Juni 2017		Januar - Juni 2016		Zu- bzw. Abnahme (-)		
Anzahl		Anzahl		%		Anzahl		Anzahl		%		
Fahrer von												
Krafträdern mit Ver- sicherungskennzeichen	274	3	305	6	-10,2	X	913	12	1 013	19	-9,9	-36,8
innerorts	213	3	255	6	-16,5	X	735	10	846	19	-13,1	-47,4
außerorts	61	-	50	-	22,0	-	178	2	167	-	6,6	X
davon												
Mofas, Kleinkrafträdern												
innerorts	263	2	297	5	-11,4	X	876	9	983	15	-10,9	X
außerorts	208	2	250	5	-16,8	X	712	8	823	15	-13,5	X
E-Bikes	5	1	4	-	X	X	16	1	13	-	23,1	X
innerorts	4	1	3	-	X	X	13	1	12	-	8,3	X
außerorts	1	-	1	-	-	-	3	-	1	-	X	-
drei- und leichten												
vierrädigen Kfz	6	-	4	1	X	X	21	2	17	4	23,5	X
innerorts	1	-	2	1	X	X	10	1	11	4	-9,1	X
außerorts	5	-	2	-	X	-	11	1	6	-	X	X
Krafträdern mit amtlichem Kennzeichen	859	16	725	18	18,5	-11,1	2 682	58	2 479	62	8,2	-6,5
innerorts	412	7	394	9	4,6	X	1 360	27	1 301	33	4,5	-18,2
außerorts	447	9	331	9	35,0	-	1 322	31	1 178	29	12,2	6,9
davon												
zwei- und drei-												
rädigen Kraft-												
fahrzeugen	840	16	714	17	17,6	-5,9	2 628	58	2 438	58	7,8	-
innerorts	403	7	389	8	3,6	X	1 330	27	1 279	29	4,0	-6,9
außerorts	437	9	325	9	34,5	-	1 298	31	1 159	29	12,0	6,9
drei- und leichten												
vierrädigen Kfz	19	-	11	1	72,7	X	54	-	41	4	31,7	X
innerorts	9	-	5	1	X	X	30	-	22	4	36,4	X
außerorts	10	-	6	-	X	-	24	-	19	-	26,3	-
Personenkraftwagen	5 046	976	5 942	1 250	-15,1	-21,9	29 140	7 131	30 961	8 479	-5,9	-15,9
innerorts	2 972	501	3 598	644	-17,4	-22,2	16 509	3 791	17 754	4 582	-7,0	-17,3
außerorts	2 074	475	2 344	606	-11,5	-21,6	12 631	3 340	13 207	3 897	-4,4	-14,3
darunter												
18 bis u. 25 Jahre	876	201	1 095	238	-20,0	-15,5	5 345	1 398	5 957	1 705	-10,3	-18,0
innerorts	452	100	563	115	-19,7	-13,0	2 658	717	2 954	875	-10,0	-18,1
außerorts	424	101	532	123	-20,3	-17,9	2 687	681	3 003	830	-10,5	-18,0
Wohnmobilen	22	2	10	3	X	X	55	9	43	14	27,9	X
innerorts	10	1	6	2	X	X	22	5	17	7	29,4	X
außerorts	12	1	4	1	X	-	33	4	26	7	26,9	X
Bussen	66	8	87	12	-24,1	X	411	40	420	46	-2,1	-13,0
innerorts	53	4	69	6	-23,2	X	341	25	342	24	-0,3	4,2
außerorts	13	4	18	6	-27,8	X	70	15	78	22	-10,3	-31,8
Güterkraftfahrzeugen	457	131	507	117	-9,9	12,0	2 402	706	2 445	787	-1,8	-10,3
innerorts	179	41	198	35	-9,6	17,1	915	195	921	283	-0,7	-31,1
außerorts	278	90	309	82	-10,0	9,8	1 487	511	1 524	504	-2,4	1,4
darunter												
Liefer- und Lastkraftwagen												
mit zul. Gesamtgewicht bis												
einschl. 3 500 kg ²⁾	146	40	190	39	-23,2	2,6	911	235	945	279	-3,6	-15,8
innerorts	81	20	92	18	-12,0	11,1	442	92	468	147	-5,6	-37,4
außerorts	65	20	98	21	-33,7	-4,8	469	143	477	132	-1,7	8,3
Liefer- und Lastkraftwagen												
mit zul. Gesamtgewicht												
über 3 500 kg ²⁾	144	44	176	35	-18,2	25,7	717	226	752	226	-4,7	-
innerorts	62	16	71	9	-12,7	X	304	71	307	90	-1,0	-21,1
außerorts	82	28	105	26	-21,9	7,7	413	155	445	136	-7,2	14,0
Sattelzugmaschinen	152	42	122	40	24,6	5,0	677	223	652	256	3,8	-12,9
innerorts	32	2	26	7	23,1	X	135	25	117	38	15,4	-34,2
außerorts	120	40	96	33	25,0	21,2	542	198	535	218	1,3	-9,2
Landwirtschaftlichen Zugmaschinen	32	6	57	4	-43,9	X	185	34	195	32	-5,1	6,3
innerorts	11	5	15	-	-26,7	X	71	14	66	13	7,6	7,7
außerorts	21	1	42	4	-50,0	X	114	20	129	19	-11,6	5,3
übrigen Kraftfahrzeugen	35	4	25	3	40,0	X	136	28	128	17	6,3	64,7
innerorts	25	2	19	2	31,6	-	91	18	87	11	4,6	63,6
außerorts	10	2	6	1	X	X	45	10	41	6	9,8	X
Kraftfahrzeuge zusammen	6 791	1 146	7 658	1 413	-11,3	-18,9	35 924	8 018	37 684	9 456	-4,7	-15,2
innerorts	3 875	564	4 554	704	-14,9	-19,9	20 044	4 085	21 334	4 972	-6,0	-17,8
außerorts	2 916	582	3 104	709	-6,1	-17,9	15 880	3 933	16 350	4 484	-2,9	-12,3
darunter flüchtig	245	68	280	98	-12,5	-30,6	1 278	485	1 323	588	-3,4	-17,5
innerorts	158	25	195	44	-19,0	-43,2	874	207	885	270	-1,2	-23,3
außerorts	87	43	85	54	2,4	-20,4	404	278	438	318	-7,8	-12,6

¹⁾ Schwerwiegender Unfall mit Sachschaden (im engeren Sinne). - ²⁾ Ohne Lastkraftwagen mit Tankauflage.

Noch: 6. An Straßenverkehrsunfällen beteiligte Fahrzeugführer und Fußgänger in Bayern

Art der Verkehrsbeteiligung Ortslage	Unfälle mit											
	Personen-schaden	schwerw. Sach-schaden ¹⁾	Personen-schaden	schwerw. Sach-schaden ¹⁾	Per-sonen-schaden	schwerw. Sach-schaden	Personen-schaden	schwerw. Sach-schaden ¹⁾	Personen-schaden	schwerw. Sach-schaden ¹⁾	Per-sonen-schaden	schwerw. Sach-schaden
	Juni 2017		Juni 2016		Zu- bzw. Abnahme (-)		Januar - Juni 2017		Januar - Juni 2016		Zu- bzw. Abnahme (-)	
	Anzahl				%		Anzahl				%	
Fahrer von												
Fahrrädern	2 131	-	2 006	3	6,2	X	7 069	2	6 560	9	7,8	X
innerorts	1 789	-	1 780	2	0,5	X	6 158	2	5 788	6	6,4	X
außerorts	342	-	226	1	51,3	X	911	-	772	3	18,0	X
und zwar												
Pedelecs	126	-	89	-	41,6	-	388	-	293	-	32,4	-
innerorts	94	-	71	-	32,4	-	297	-	238	-	24,8	-
außerorts	32	-	18	-	77,8	-	91	-	55	-	65,5	-
unter 15 Jahren	238	-	231	1	3,0	X	778	-	647	1	20,2	X
innerorts	207	-	221	1	-6,3	X	701	-	612	1	14,5	X
außerorts	31	-	10	-	X	-	77	-	35	-	X	-
anderen Fahrzeugen	44	13	44	21	-	-38,1	230	99	236	117	-2,5	-15,4
innerorts	39	8	37	14	5,4	X	176	54	187	76	-5,9	-28,9
außerorts	5	5	7	7	X	X	54	45	49	41	10,2	9,8
Fußgänger	297	-	387	-	-23,3	-	1 996	3	2 268	2	-12,0	X
innerorts	271	-	371	-	-27,0	-	1 871	2	2 129	2	-12,1	-
außerorts	26	-	16	-	62,5	-	125	1	139	-	-10,1	X
und zwar												
Fußgänger mit Sport- oder Spielgeräten	22	-	26	-	-15,4	-	85	-	89	-	-4,5	-
innerorts	21	-	24	-	-12,5	-	83	-	83	-	-	-
außerorts	1	-	2	-	X	-	2	-	6	-	X	-
unter 15 Jahren	60	-	82	-	-26,8	-	390	2	428	-	-8,9	X
innerorts	54	-	81	-	-33,3	-	373	1	417	-	-10,6	X
außerorts	6	-	1	-	X	-	17	1	11	-	54,5	X
65 Jahre und mehr	62	-	88	-	-29,5	-	465	1	533	-	-12,8	X
innerorts	62	-	87	-	-28,7	-	447	1	513	-	-12,9	X
außerorts	-	-	1	-	X	-	18	-	20	-	-10,0	-
Andere Personen	29	-	30	1	-3,3	X	157	5	160	6	-1,9	X
innerorts	22	-	22	-	-	-	123	2	126	1	-2,4	X
außerorts	7	-	8	1	X	X	34	3	34	5	-	X
Insgesamt	9 292	1 159	10 125	1 438	-8,2	-19,4	45 376	8 127	46 908	9 590	-3,3	-15,3
innerorts	5 996	572	6 764	720	-11,4	-20,6	28 372	4 145	29 564	5 057	-4,0	-18,0
außerorts	3 296	587	3 361	718	-1,9	-18,2	17 004	3 982	17 344	4 533	-2,0	-12,2
darunter:												
unter 15 Jahren	307	1	320	1	-4,1	-	1 191	5	1 095	1	8,8	X
innerorts	269	1	309	1	-12,9	-	1 095	4	1 048	1	4,5	X
außerorts	38	-	11	-	X	-	96	1	47	-	X	X
65 Jahre und mehr	1 294	131	1 348	195	-4,0	-32,8	5 976	925	5 957	1 030	0,3	-10,2
innerorts	917	74	960	117	-4,5	-36,8	4 167	539	4 213	630	-1,1	-14,4
außerorts	377	57	388	78	-2,8	-26,9	1 809	386	1 744	400	3,7	-3,5

¹⁾ Schwerwiegender Unfall mit Sachschaden (im engeren Sinne).

7. Straßenverkehrsunfälle und Verunglückte in Bayern im Juni 2017 nach Tagen

Tagesdatum Ortslage	Unfälle mit Personen- schaden	davon mit			Verunglückte			Unfälle mit schwer- wiegendem Sachschaden ¹⁾	Unfälle mit Personen- und schwer- wiegendem Sachschaden ¹⁾
		Getöteten	Schwer- verletzten	Leicht- verletzten	Getötete	Schwer- verletzte	Leicht- verletzte		
Innerorts									
1. Donnerstag	160	2	19	139	2	21	164	17	177
2. Freitag	144	1	22	121	1	22	148	15	159
3. Samstag	123	-	21	102	-	21	133	11	134
4. Sonntag	50	-	15	35	-	18	45	6	56
5. Montag	61	-	14	47	-	14	55	13	74
6. Dienstag	71	-	7	64	-	8	84	7	78
7. Mittwoch	92	-	15	77	-	17	94	8	100
8. Donnerstag	98	-	14	84	-	14	100	15	113
9. Freitag	104	-	16	88	-	16	105	7	111
10. Samstag	101	1	20	80	1	24	91	4	105
11. Sonntag	84	-	19	65	-	19	79	9	93
12. Montag	121	1	16	104	1	16	125	7	128
13. Dienstag	115	2	20	93	2	21	109	8	123
14. Mittwoch	119	1	22	96	1	22	112	14	133
15. Donnerstag	105	1	28	76	1	29	95	4	109
16. Freitag	93	1	16	76	1	17	101	9	102
17. Samstag	107	-	25	82	-	28	100	7	114
18. Sonntag	77	1	12	64	1	14	79	13	90
19. Montag	150	-	21	129	-	21	154	10	160
20. Dienstag	141	1	23	117	1	23	134	4	145
21. Mittwoch	125	-	19	106	-	21	120	8	133
22. Donnerstag	142	1	25	116	1	27	135	9	151
23. Freitag	142	-	21	121	-	21	151	10	152
24. Samstag	112	-	20	92	-	20	108	11	123
25. Sonntag	72	-	16	56	-	17	69	7	79
26. Montag	140	-	25	115	-	27	140	13	153
27. Dienstag	124	-	12	112	-	12	126	9	133
28. Mittwoch	118	-	14	104	-	15	121	11	129
29. Donnerstag	103	-	20	83	-	20	98	16	119
30. Freitag	116	-	19	97	-	20	108	12	128
Zusammen	3 310	13	556	2 741	13	585	3 283	294	3 604
Außerorts, einschließlich Autobahn									
1. Donnerstag	55	-	14	41	-	15	64	12	67
2. Freitag	84	1	13	70	1	16	109	17	101
3. Samstag	86	3	26	57	3	33	78	12	98
4. Sonntag	36	1	7	28	1	10	51	11	47
5. Montag	45	2	16	27	2	22	45	12	57
6. Dienstag	44	-	10	34	-	11	51	20	64
7. Mittwoch	42	2	13	27	2	15	43	13	55
8. Donnerstag	62	2	17	43	2	19	64	9	71
9. Freitag	56	-	18	38	-	20	56	17	73
10. Samstag	52	-	25	27	-	27	48	9	61
11. Sonntag	87	4	36	47	4	44	72	4	91
12. Montag	59	1	18	40	1	24	61	12	71
13. Dienstag	66	3	21	42	3	21	62	9	75
14. Mittwoch	83	1	31	51	1	41	84	10	93
15. Donnerstag	76	5	28	43	6	34	63	5	81
16. Freitag	53	-	13	40	-	15	75	12	65
17. Samstag	52	-	23	29	-	25	45	2	54
18. Sonntag	73	1	28	44	1	38	76	5	78
19. Montag	83	3	21	59	3	25	83	12	95
20. Dienstag	55	-	12	43	-	15	68	3	58
21. Mittwoch	57	-	14	43	-	16	56	7	64
22. Donnerstag	54	-	9	45	-	10	69	8	62
23. Freitag	72	3	15	54	3	17	79	8	80
24. Samstag	67	1	19	47	1	21	70	7	74
25. Sonntag	44	1	17	26	1	21	45	3	47
26. Montag	73	1	22	50	1	24	77	12	85
27. Dienstag	68	1	18	49	1	18	70	19	87
28. Mittwoch	56	-	14	42	-	17	54	15	71
29. Donnerstag	78	1	16	61	1	20	87	50	128
30. Freitag	61	-	11	50	-	13	79	13	74
Zusammen	1 879	37	545	1 297	38	647	1 984	348	2 227

¹⁾ Schwerwiegender Unfall mit Sachschaden (im engeren Sinne).

Noch: 7. Straßenverkehrsunfälle und Verunglückte in Bayern im Juni 2017 nach Tagen

Tagesdatum Ortslage	Unfälle mit Personen- schaden	davon mit			Verunglückte			Unfälle mit schwer- wiegendem Sachschaden ¹⁾	Unfälle mit Personen- und schwer- wiegendem Sachschaden ¹⁾
		Getöteten	Schwer- verletzten	Leicht- verletzten	Getötete	Schwer- verletzte	Leicht- verletzte		
Innerorts und außerorts zusammen									
1. Donnerstag	215	2	33	180	2	36	228	29	244
2. Freitag	228	2	35	191	2	38	257	32	260
3. Samstag	209	3	47	159	3	54	211	23	232
4. Sonntag	86	1	22	63	1	28	96	17	103
5. Montag	106	2	30	74	2	36	100	25	131
6. Dienstag	115	-	17	98	-	19	135	27	142
7. Mittwoch	134	2	28	104	2	32	137	21	155
8. Donnerstag	160	2	31	127	2	33	164	24	184
9. Freitag	160	-	34	126	-	36	161	24	184
10. Samstag	153	1	45	107	1	51	139	13	166
11. Sonntag	171	4	55	112	4	63	151	13	184
12. Montag	180	2	34	144	2	40	186	19	199
13. Dienstag	181	5	41	135	5	42	171	17	198
14. Mittwoch	202	2	53	147	2	63	196	24	226
15. Donnerstag	181	6	56	119	7	63	158	9	190
16. Freitag	146	1	29	116	1	32	176	21	167
17. Samstag	159	-	48	111	-	53	145	9	168
18. Sonntag	150	2	40	108	2	52	155	18	168
19. Montag	233	3	42	188	3	46	237	22	255
20. Dienstag	196	1	35	160	1	38	202	7	203
21. Mittwoch	182	-	33	149	-	37	176	15	197
22. Donnerstag	196	1	34	161	1	37	204	17	213
23. Freitag	214	3	36	175	3	38	230	18	232
24. Samstag	179	1	39	139	1	41	178	18	197
25. Sonntag	116	1	33	82	1	38	114	10	126
26. Montag	213	1	47	165	1	51	217	25	238
27. Dienstag	192	1	30	161	1	30	196	28	220
28. Mittwoch	174	-	28	146	-	32	175	26	200
29. Donnerstag	181	1	36	144	1	40	185	66	247
31. Mittwoch	177	-	30	147	-	33	187	25	202
Insgesamt	5 189	50	1 101	4 038	51	1 232	5 267	642	5 831
darunter auf Autobahnen									
1. Donnerstag	12	-	4	8	-	4	16	6	18
2. Freitag	20	1	3	16	1	3	31	7	27
3. Samstag	12	-	2	10	-	2	12	5	17
4. Sonntag	8	1	-	7	1	-	12	8	16
5. Montag	6	-	1	5	-	1	11	6	12
6. Dienstag	16	-	3	13	-	3	22	12	28
7. Mittwoch	8	-	-	8	-	-	10	4	12
8. Donnerstag	8	-	2	6	-	3	10	3	11
9. Freitag	10	-	1	9	-	1	12	3	13
10. Samstag	5	-	3	2	-	3	9	3	8
11. Sonntag	8	-	1	7	-	2	14	-	8
12. Montag	12	-	5	7	-	6	14	3	15
13. Dienstag	8	2	2	4	2	2	11	5	13
14. Mittwoch	18	-	4	14	-	7	27	2	20
15. Donnerstag	3	-	-	3	-	-	3	2	5
16. Freitag	9	-	2	7	-	2	21	6	15
17. Samstag	7	-	-	7	-	-	10	1	8
18. Sonntag	9	-	2	7	-	2	12	2	11
19. Montag	16	-	4	12	-	4	15	3	19
20. Dienstag	10	-	3	7	-	3	11	1	11
21. Mittwoch	12	-	3	9	-	3	11	4	16
22. Donnerstag	12	-	1	11	-	1	15	6	18
23. Freitag	19	1	2	16	1	2	18	2	21
24. Samstag	4	-	1	3	-	1	5	5	9
25. Sonntag	13	1	4	8	1	6	19	1	14
26. Montag	13	-	2	11	-	2	19	4	17
27. Dienstag	19	-	4	15	-	4	24	15	34
28. Mittwoch	15	-	4	11	-	5	14	9	24
29. Donnerstag	24	1	2	21	1	2	31	37	61
30. Freitag	13	-	3	10	-	5	18	4	17
Zusammen	349	7	68	274	7	79	457	169	518

¹⁾ Schwerwiegender Unfall mit Sachschaden (im engeren Sinne).

8. Getötete und Verletzte im Straßenverkehr in

Im Alter von ... bis unter ... Jahren Geschlecht	Getötete						Schwerverletzte					
	Juni		Zu- bzw. Abnah- me (-)	Januar - Juni		Zu- bzw. Abnah- me (-)	Juni		Zu- bzw. Abnah- me (-)	Januar - Juni		Zu- bzw. Abnah- me (-)
	2017	2016		2017	2016		2017	2016		2017	2016	
	Anzahl		%	Anzahl		%	Anzahl		%	Anzahl		%
unter 15	1	2	X	4	8	X	71	59	20,3	249	239	4,2
männlich	1	1	-	1	5	X	42	29	44,8	148	140	5,7
weiblich	-	1	X	3	3	-	29	30	-3,3	101	99	2,0
15 - 18	-	6	X	8	15	X	88	84	4,8	283	321	-11,8
männlich	-	4	X	4	8	X	61	58	5,2	190	217	-12,4
weiblich	-	2	X	4	7	X	27	26	3,8	93	104	-10,6
18 - 21	4	1	X	27	21	28,6	70	100	-30,0	356	449	-20,7
männlich	4	1	X	19	16	18,8	44	64	-31,3	216	282	-23,4
weiblich	-	-	-	8	5	X	26	36	-27,8	140	167	-16,2
21 - 25	3	7	X	26	20	30,0	87	87	-	391	404	-3,2
männlich	3	5	X	23	13	76,9	64	55	16,4	258	253	2,0
weiblich	-	2	X	3	7	X	23	32	-28,1	133	151	-11,9
25 - 30	1	4	X	21	17	23,5	75	90	-16,7	388	368	5,4
männlich	1	4	X	18	15	20,0	53	64	-17,2	264	246	7,3
weiblich	-	-	-	3	2	X	22	26	-15,4	124	122	1,6
30 - 35	1	3	X	13	16	-18,8	61	52	17,3	305	248	23,0
männlich	1	3	X	8	13	X	40	32	25,0	199	149	33,6
weiblich	-	-	-	5	3	X	21	20	5,0	106	99	7,1
35 - 40	1	1	-	9	6	X	59	59	-	262	279	-6,1
männlich	-	-	-	8	5	X	40	43	-7,0	156	206	-24,3
weiblich	1	1	-	1	1	-	19	16	18,8	106	73	45,2
40 - 45	-	4	X	7	17	X	70	56	25,0	285	298	-4,4
männlich	-	4	X	7	13	X	49	35	40,0	188	186	1,1
weiblich	-	-	-	-	4	X	21	21	-	97	112	-13,4
45 - 50	3	3	-	18	23	-21,7	79	90	-12,2	374	376	-0,5
männlich	3	2	X	12	17	-29,4	58	65	-10,8	243	241	0,8
weiblich	-	1	X	6	6	-	21	25	-16,0	131	135	-3,0
50 - 55	8	3	X	20	24	-16,7	109	96	13,5	493	462	6,7
männlich	8	2	X	19	18	5,6	77	67	14,9	308	303	1,7
weiblich	-	1	X	1	6	X	32	29	10,3	185	159	16,4
55 - 60	4	4	-	20	20	-	126	87	44,8	445	385	15,6
männlich	4	2	X	15	13	15,4	78	56	39,3	275	230	19,6
weiblich	-	2	X	5	7	X	48	31	54,8	170	155	9,7
60 - 65	5	1	X	11	14	-21,4	81	73	11,0	313	311	0,6
männlich	4	-	X	9	12	X	51	50	2,0	184	191	-3,7
weiblich	1	1	-	2	2	-	30	23	30,4	129	120	7,5
65 - 70	3	1	X	19	14	35,7	61	61	-	263	249	5,6
männlich	3	1	X	12	11	9,1	31	33	-6,1	146	148	-1,4
weiblich	-	-	-	7	3	X	30	28	7,1	117	101	15,8
70 - 75	6	1	X	17	13	30,8	61	57	7,0	249	245	1,6
männlich	5	1	X	11	7	X	40	31	29,0	140	139	0,7
weiblich	1	-	X	6	6	-	21	26	-19,2	109	106	2,8
75 und mehr	11	8	X	43	51	-15,7	134	120	11,7	588	530	10,9
männlich	6	5	X	22	30	-26,7	73	62	17,7	296	267	10,9
weiblich	5	3	X	21	21	-	61	58	5,2	292	263	11,0
Zusammen	51	49	4,1	263	279	-5,7	1 232	1 171	5,2	5 244	5 164	1,5
männlich	43	35	22,9	188	196	-4,1	801	744	7,7	3 211	3 198	0,4
weiblich	8	14	X	75	83	-9,6	431	427	0,9	2 033	1 966	3,4
Ohne Angabe	-	-	-	-	-	-	-	-	-	-	-	-
Insgesamt	51	49	4,1	263	279	-5,7	1 232	1 171	5,2	5 244	5 164	1,5

Bayern nach Altersgruppen und Geschlecht

Leichtverletzte						Verunglückte insgesamt						Im Alter von ... bis unter ... Jahren Geschlecht
Juni		Zu- bzw. Abnah- me (-)	Januar - Juni		Zu- bzw. Abnah- me (-)	Juni		Zu- bzw. Abnah- me (-)	Januar - Juni		Zu- bzw. Abnah- me (-)	
2017	2016		2017	2016		2017	2016		2017	2016		
Anzahl	%	Anzahl	%	Anzahl	%	Anzahl	%	Anzahl	%			
350	400	-12,5	1 719	1 767	-2,7	422	461	-8,5	1 972	2 014	-2,1 unter 15
217	245	-11,4	1 014	948	7,0	260	275	-5,5	1 163	1 093	6,4 männlich
133	155	-14,2	705	819	-13,9	162	186	-12,9	809	921	-12,2 weiblich
317	363	-12,7	1 290	1 411	-8,6	405	453	-10,6	1 581	1 747	-9,5 15 - 18
203	210	-3,3	785	818	-4,0	264	272	-2,9	979	1 043	-6,1 männlich
114	153	-25,5	505	593	-14,8	141	181	-22,1	602	704	-14,5 weiblich
425	487	-12,7	2 336	2 538	-8,0	499	588	-15,1	2 719	3 008	-9,6 18 - 21
230	276	-16,7	1 203	1 339	-10,2	278	341	-18,5	1 438	1 637	-12,2 männlich
195	211	-7,6	1 133	1 199	-5,5	221	247	-10,5	1 281	1 371	-6,6 weiblich
462	540	-14,4	2 490	2 748	-9,4	552	634	-12,9	2 907	3 172	-8,4 21 - 25
267	292	-8,6	1 317	1 453	-9,4	334	352	-5,1	1 598	1 719	-7,0 männlich
195	248	-21,4	1 173	1 295	-9,4	218	282	-22,7	1 309	1 453	-9,9 weiblich
554	583	-5,0	2 698	2 910	-7,3	630	677	-6,9	3 107	3 295	-5,7 25 - 30
324	315	2,9	1 431	1 509	-5,2	378	383	-1,3	1 713	1 770	-3,2 männlich
230	268	-14,2	1 267	1 401	-9,6	252	294	-14,3	1 394	1 525	-8,6 weiblich
442	460	-3,9	2 163	2 237	-3,3	504	515	-2,1	2 481	2 501	-0,8 30 - 35
267	277	-3,6	1 199	1 211	-1,0	308	312	-1,3	1 406	1 373	2,4 männlich
175	183	-4,4	964	1 026	-6,0	196	203	-3,4	1 075	1 128	-4,7 weiblich
294	380	-22,6	1 832	1 957	-6,4	354	440	-19,5	2 103	2 242	-6,2 35 - 40
173	208	-16,8	970	1 066	-9,0	213	251	-15,1	1 134	1 277	-11,2 männlich
121	172	-29,7	862	891	-3,3	141	189	-25,4	969	965	0,4 weiblich
341	339	0,6	1 754	1 805	-2,8	411	399	3,0	2 046	2 120	-3,5 40 - 45
196	189	3,7	955	950	0,5	245	228	7,5	1 150	1 149	0,1 männlich
145	150	-3,3	799	855	-6,5	166	171	-2,9	896	971	-7,7 weiblich
403	464	-13,1	2 113	2 200	-4,0	485	557	-12,9	2 505	2 599	-3,6 45 - 50
220	266	-17,3	1 166	1 232	-5,4	281	333	-15,6	1 421	1 490	-4,6 männlich
183	198	-7,6	947	968	-2,2	204	224	-8,9	1 084	1 109	-2,3 weiblich
407	464	-12,3	2 153	2 199	-2,1	524	563	-6,9	2 666	2 685	-0,7 50 - 55
242	282	-14,2	1 185	1 167	1,5	327	351	-6,8	1 512	1 488	1,6 männlich
165	182	-9,3	968	1 032	-6,2	197	212	-7,1	1 154	1 197	-3,6 weiblich
375	358	4,7	1 811	1 748	3,6	505	449	12,5	2 276	2 153	5,7 55 - 60
219	221	-0,9	993	975	1,8	301	279	7,9	1 283	1 218	5,3 männlich
156	137	13,9	818	773	5,8	204	170	20,0	993	935	6,2 weiblich
238	277	-14,1	1 215	1 226	-0,9	324	351	-7,7	1 539	1 551	-0,8 60 - 65
142	160	-11,3	637	654	-2,6	197	210	-6,2	830	857	-3,2 männlich
96	117	-17,9	578	572	1,0	127	141	-9,9	709	694	2,2 weiblich
185	210	-11,9	895	900	-0,6	249	272	-8,5	1 177	1 163	1,2 65 - 70
91	106	-14,2	481	446	7,8	125	140	-10,7	639	605	5,6 männlich
94	104	-9,6	414	454	-8,8	124	132	-6,1	538	558	-3,6 weiblich
176	148	18,9	705	703	0,3	243	206	18,0	971	961	1,0 70 - 75
95	82	15,9	383	384	-0,3	140	114	22,8	534	530	0,8 männlich
81	66	22,7	322	319	0,9	103	92	12,0	437	431	1,4 weiblich
291	314	-7,3	1 385	1 402	-1,2	436	442	-1,4	2 016	1 983	1,7 75 und mehr
162	169	-4,1	746	738	1,1	241	236	2,1	1 064	1 035	2,8 männlich
129	145	-11,0	639	664	-3,8	195	206	-5,3	952	948	0,4 weiblich
5 260	5 787	-9,1	26 559	27 751	-4,3	6 543	7 007	-6,6	32 066	33 194	-3,4 Zusammen
3 048	3 298	-7,6	14 465	14 890	-2,9	3 892	4 077	-4,5	17 864	18 284	-2,3 männlich
2 212	2 489	-11,1	12 094	12 861	-6,0	2 651	2 930	-9,5	14 202	14 910	-4,7 weiblich
7	3	X	24	19	26,3	7	3	X	24	19	26,3 Ohne Angabe
5 267	5 790	-9,0	26 583	27 770	-4,3	6 550	7 010	-6,6	32 090	33 213	-3,4	Insgesamt

9. Straßenverkehrsunfälle und Verunglückte in Bayern nach Unfalltypen

Unfalltyp Ortslage	2017			2016			Zu- bzw. Abnahme (-)					
	Unfälle mit Personen- schaden	Verunglückte			Unfälle mit Personen- schaden	Verunglückte			Unfälle mit Personen- schaden	Getötete	Schwer- verletzte	Leicht- verletzte
		Getötete	Schwer- verletzte	Leicht- verletzte		Getötete	Schwer- verletzte	Leicht- verletzte				
	Anzahl								%			

Juni

Fahrunfall	1 237	21	396	966	1 168	18	368	982	5,9	16,7	7,6	-1,6
innerorts	621	7	172	487	566	3	145	450	9,7	X	18,6	8,2
außerorts	616	14	224	479	602	15	223	532	2,3	-6,7	0,4	-10,0
Abbiege-Unfall	585	5	136	616	616	5	109	721	-5,0	-	24,8	-14,6
innerorts	438	2	76	440	470	2	62	505	-6,8	-	22,6	-12,9
außerorts	147	3	60	176	146	3	47	216	0,7	-	27,7	-18,5
Einbiegen/Kreuzenunfall	1 031	8	216	1 154	1 240	7	224	1 374	-16,9	X	-3,6	-16,0
innerorts	757	1	98	834	968	1	129	1 058	-21,8	-	-24,0	-21,2
außerorts	274	7	118	320	272	6	95	316	0,7	X	24,2	1,3
Überschreitenunfall	128	3	32	112	147	4	35	129	-12,9	X	-8,6	-13,2
innerorts	121	1	31	108	144	3	32	129	-16,0	X	-3,1	-16,3
außerorts	7	2	1	4	3	1	3	-	X	X	X	X
Unfall durch ruhenden												
Verkehr	115	-	15	111	101	-	15	96	13,9	-	-	15,6
innerorts	110	-	14	104	98	-	15	92	12,2	-	-6,7	13,0
außerorts	5	-	1	7	3	-	-	4	X	-	X	X
Unfall im Längsverkehr	1 221	8	217	1 580	1 332	13	232	1 715	-8,3	X	-6,5	-7,9
innerorts	634	1	67	764	723	2	71	899	-12,3	X	-5,6	-15,0
außerorts	587	7	150	816	609	11	161	816	-3,6	X	-6,8	-
Sonstiger Unfall	872	6	220	728	836	2	188	773	4,3	X	17,0	-5,8
innerorts	629	1	127	546	635	2	118	586	-0,9	X	7,6	-6,8
außerorts	243	5	93	182	201	-	70	187	20,9	X	32,9	-2,7
Insgesamt	5 189	51	1 232	5 267	5 440	49	1 171	5 790	-4,6	4,1	5,2	-9,0
innerorts	3 310	13	585	3 283	3 604	13	572	3 719	-8,2	-	2,3	-11,7
außerorts	1 879	38	647	1 984	1 836	36	599	2 071	2,3	5,6	8,0	-4,2

Januar - Juni

Fahrunfall	5 298	99	1 606	4 603	5 315	100	1 594	4 805	-0,3	-1,0	0,8	-4,2
innerorts	2 257	16	553	1 918	2 176	14	549	1 884	3,7	14,3	0,7	1,8
außerorts	3 041	83	1 053	2 685	3 139	86	1 045	2 921	-3,1	-3,5	0,8	-8,1
Abbiege-Unfall	2 715	15	534	3 203	2 821	19	515	3 362	-3,8	-21,1	3,7	-4,7
innerorts	1 975	6	297	2 158	2 121	6	302	2 338	-6,9	-	-1,7	-7,7
außerorts	740	9	237	1 045	700	13	213	1 024	5,7	X	11,3	2,1
Einbiegen/Kreuzenunfall	5 079	36	970	5 768	5 363	33	906	6 416	-5,3	9,1	7,1	-10,1
innerorts	3 733	7	492	4 089	4 016	7	533	4 586	-7,0	-	-7,7	-10,8
außerorts	1 346	29	478	1 679	1 347	26	373	1 830	-0,1	11,5	28,2	-8,3
Überschreitenunfall	850	20	226	723	997	20	269	809	-14,7	-	-16,0	-10,6
innerorts	814	12	214	696	961	14	247	794	-15,3	-14,3	-13,4	-12,3
außerorts	36	8	12	27	36	6	22	15	-	X	-45,5	80,0
Unfall durch ruhenden												
Verkehr	446	1	62	442	396	-	55	389	12,6	X	12,7	13,6
innerorts	419	-	54	417	373	-	52	364	12,3	-	3,8	14,6
außerorts	27	1	8	25	23	-	3	25	17,4	X	X	-
Unfall im Längsverkehr	6 320	63	1 040	8 700	6 424	82	1 073	8 706	-1,6	-23,2	-3,1	-0,1
innerorts	3 154	1	293	4 036	3 215	5	297	4 114	-1,9	X	-1,3	-1,9
außerorts	3 166	62	747	4 664	3 209	77	776	4 592	-1,3	-19,5	-3,7	1,6
Sonstiger Unfall	3 555	29	806	3 144	3 540	25	752	3 283	0,4	16,0	7,2	-4,2
innerorts	2 626	12	504	2 340	2 570	13	473	2 356	2,2	-7,7	6,6	-0,7
außerorts	929	17	302	804	970	12	279	927	-4,2	41,7	8,2	-13,3
Insgesamt	24 263	263	5 244	26 583	24 856	279	5 164	27 770	-2,4	-5,7	1,5	-4,3
innerorts	14 978	54	2 407	15 654	15 432	59	2 453	16 436	-2,9	-8,5	-1,9	-4,8
außerorts	9 285	209	2 837	10 929	9 424	220	2 711	11 334	-1,5	-5,0	4,6	-3,6

Art der Verkehrsbeteiligung*)

Ab Januar 2014

Anmerkung:

Die Erläuterungen beschreiben die typische/aktuelle Zuordnung zu den Verkehrsbeteiligungsarten. Andere nicht aufgeführte, z.B. ältere Kraftfahrzeuge sind sinngemäß bzw. entsprechend ihrer Zulassung zuzuordnen.

Schlüssel- Art der Verkehrsbeteiligung mit Erläuterungen
Nr.:

Zulassungsfreie Krafräder mit Versicherungskennzeichen

- 01 Kleinkrafttrad** mit Versicherungskennzeichen
2-rädrig (Moped, Mokick, Roller, Fahrzeugklasse L1e)
mit einem Hubraum von nicht mehr als 50 cm³ und einer Höchstgeschwindigkeit bis 45 bzw. bis 50 km/h
- 02 Mofa 25**, Fahrrad mit Hilfsmotor (einschl. Leichtmofas) mit einem Hubraum bis 50 cm³ und einer Höchstgeschwindigkeit bis 25 km/h
- 03 E-Bikes**
Fahrrad mit Trethilfe und einem elektromotorischen Antrieb, mit dessen Unterstützung auch eine Fahrgeschwindigkeit zwischen 25 und 45 km/h erreicht werden kann.
- 04 Leichtes drei- und vierrädriges Kraftfahrzeug**
3-rädrig (Fahrzeugklasse L2e)
4-rädrig unter 350 kg Leermasse, bis 45 km/h und bis 50 cm³ (L6e)

Zulassungspflichtige/-freie Krafräder mit amtlichen Kennzeichen

- 11 Krafttrad** (Fahrzeugklasse L3e, L4e)
Motorrad mit einem Hubraum über 125 cm³ oder einer Nennleistung von mehr als 11 kW
- 12 Leichtkrafttrad**
(Motorrad, Motorroller, Fahrzeugklasse L3e und L4e jeweils mit Aufbauart B) über 50 bis 125 cm³ Hubraum und einer Nennleistung von nicht mehr als 11 kW
- 13 Drei- und leichtes vierrädriges Kraftfahrzeug** (Fahrzeugklasse L5e, L7e)
 - 3-rädrig (über 50 cm³ und/oder über 45 km/h, Klasse L5e)
 - 4-rädrig zur Personenbeförderung (bis 400 kg Leermasse und bis 15 kW, Klasse L7e)
 - 4-rädrig zur Güterbeförderung (bis 550 kg Leermasse und bis 15 kW, Klasse L7e)
- 15 Kraftroller /Motorroller** (Fahrzeugklasse L3e, L4e)
mit einem Hubraum über 125 cm³ oder einer Nennleistung von mehr als 11 kW

Schlüssel-
Nr.: Art der Verkehrsbeteiligung mit Erläuterungen

21 **Personenkraftwagen** mit höchstens 9 Sitzplätzen (einschl. Fahrersitz)
Fahrzeugklasse M1, M1G mit Ausnahme der Aufbauarten SA, SC, SD
Mit Anhänger: Bitte Feld **Zusatzsignatur** ausfüllen

22 **Wohnmobil**
Mit Anhänger: Bitte Feld **Zusatzsignatur** ausfüllen

Busse

31 **Kraftomnibus, a.n.g.** auch mit Anhänger
Nicht an Oberleitungen gebundenes Kraftfahrzeug zur Personenbeförderung mit **mehr**
als 9 Sitzplätzen (einschl. Fahrersitz), die nicht den Schlüsselnummern 32 bis 34
zugeordnet werden können.

32 **Reisebus**
Bus, der im Gelegenheitsverkehr (Ausflugsfahrten, Ferienzweckreisen,
Mietomnibusverkehr) eingesetzt ist.

33 **Linienbus**
Bus, der auf einer zwischen bestimmten Ausgangs- und Endpunkten eingerichteten
regelmäßigen Verkehrsverbindung eingesetzt ist.

34 **Schulbus**
Bus, der besonders für die Schülerbeförderung eingesetzt ist und an der Stirn- und
Rückseite entsprechend gekennzeichnet ist.

35 **Oberleitungsomnibus**, auch mit Anhänger.

Güterkraftfahrzeuge

Liefer- und Lastkraftwagen, auch Dreiradkraftfahrzeug
das ausschließlich oder hauptsächlich der Beförderung von Gütern dient. (Fahrzeuge
mit Spezialaufbauten, wie z.B. Viehtransportwagen, Silofahrzeuge,
Mannschaftstransportwagen unter Schlüssel Nr. 58 und 59)

mit einem Gesamtgewicht bis einschließlich 3,5 t

40 o h n e Anhänger

42 m i t Anhänger

mit einem Gesamtgewicht über 3,5 t

44 o h n e Anhänger

46 m i t Anhänger

Liefer- und Lastkraftwagen mit Tankauflagen

Normaler Lastkraftwagen, bei dem auf der Ladefläche ein Behälter für gefährliche
Güter z.B. brennbare Flüssigkeiten, Gase, giftige oder ätzende Stoffe aufgelegt ist
(ohne Tankkraftwagen Schlüssel Nr. 57 oder 58):

43 o h n e Anhänger

48 m i t Anhänger

51 **Sattelzugmaschine**, auch mit Auflieger (Einschließlich Auflieger mit Spezialaufbau,
aber ohne Auflieger als Tankwagen).

52 **Sattelzugmaschine** mit Auflieger als Tankwagen
bei der der Auflieger zur Beförderung von gefährlichen Gütern wie z.B. brennbaren
Flüssigkeiten, Gasen, giftigen oder ätzenden Stoffen dient.

Schlüssel-
Nr.:

Art der Verkehrsbeteiligung mit Erläuterungen

- 54** **Andere Zugmaschine**, auch mit Anhänger, ohne die mit Tankwagen.
- 55** **Andere Zugmaschine** mit Tankwagen zur Beförderung von gefährlichen Gütern wie z.B. brennbaren Flüssigkeiten, Gasen, giftigen oder ätzenden Stoffen.
- 57** **Tankkraftwagen** zur Beförderung von gefährlichen Gütern wie z.B. brennbaren Flüssigkeiten, Gasen, giftigen oder ätzenden Stoffen.
- 58** **Lastkraftwagen mit Spezialaufbau**, wie Milchtankkraftwagen oder andere Tankkraftwagen als die unter Schlüssel Nr. 57 genannten, Silofahrzeuge, Viehtransportwagen, Langmaterialfahrzeuge, Betontransport- und Liefermischer, Kraftfahrzeugtransportwagen usw.
- 53** **Landwirtschaftliche Zugmaschine**, auch mit Anhänger
(Fahrzeugklasse T1, T2, T3)
- 59** **Übrige Kraftfahrzeuge**,
wie z.B. Fahrzeugklasse M1 und M1G mit Aufbauarten SC oder SD, Krankenkraftwagen, Feuerwehrfahrzeuge, Straßenreinigungsfahrzeuge, Müllwagen, Kanalreinigungs- und Schlammsaugwagen, Steigleitern, Abschlepp- und Kranwagen, Hub- und Gabelstapler, Bagger, Lader, Arbeitsmaschinen für Bodenbearbeitung, Straßenbau und -erhalt, Geräteträger für Land- und Forstwirtschaft, Prüf-, Mess-, Registrier-, Funk- und Fernmeldewagen, Werkstattwagen, Verkaufs- und Ausstellungswagen, Bestattungswagen, Krankenfahrstühle, Elektronische Mobilitätshilfen („Segways“) usw.
Pkw mit Wohnwagen siehe Schlüssel Nr. 21
- 61** **Straßenbahn** (Schienenfahrzeug)
- 62** **Eisenbahn** (Schienenfahrzeug), die mit Straßenbenutzern kollidierte.
- 71** **Fahrrad**
Nur wenn Personen auf dem Fahrrad fahren. Unabhängig von der Verkehrsfläche
- 72** **Pedelec**
Fahrrad mit Treithilfe und einem elektromotorischen Hilfsantrieb mit einer maximalen Nenndauerleistung von 0,25 kW, dessen Unterstützung sich mit zunehmender Fahrgeschwindigkeit progressiv verringert und spätestens beim Erreichen von 25 km/h unterbrochen wird.
Fahrräder mit Elektroantrieb und Kfz-Kennzeichen siehe Schlüssel Nr. 03 (E-Bikes)
- 81** **Fußgänger**
Hierzu zählen auch Fußgänger mit Hunden oder Kinderwagen, Fahrräder schiebende Personen sowie Kinder in Kinderwagen, spielende Kinder
Nicht als Fußgänger zu zählende Unfallbeteiligte siehe Schlüssel Nr. 93
- 84** **Fußgänger mit Sport- oder Spielgerät**
Inline-Skater, Kickboarder, Skateboarder, Rollschuhfahrer, Skiläufer, Kinderdreiräder usw.

Schlüssel-
Nr.: Art der Verkehrsbeteiligung mit Erläuterungen

82 Handwagen, Handkarren

83 Tierführer / Treiber, die selbst oder deren Tiere in einen Unfall verwickelt sind

91 Bespannte Fuhrwerke

92 Sonstige und unbekannte Fahrzeuge

Hierzu zählen alle übrigen Fahrzeuge, auch solche mit eigenem Antrieb, aber ohne amtliches Kennzeichen. Eine Zuordnung zu dieser Position erfolgt ferner, wenn bei einem Unfall die genaue Art des Fahrzeuges wegen Unfallflucht nicht festgestellt werden kann.

93 Andere Personen

Zu Fuß Gehende, die durch ihr besonderes Verhalten bzw. verkehrsrechtliche Vorschriften sich vom normalen Fußgänger unterscheiden, wie z.B.: Straßenarbeiter, Polizeibeamte bei der Verkehrsregelung oder Unfallaufnahme, Marschkolonnen, Lastenträger. Außerdem sind hier Reiter aufzuführen sowie solche Personen, die - ohne Straßenbenutzer gewesen zu sein – unmittelbar unfallbeteiligt waren. Personen, die mit dem Fahrzeug noch in direkter Verbindung stehen, wie z.B. der entladende Fahrer eines Lastkraftwagens, der sein Fahrzeug schiebende Fahrzeugführer - Fahrräder ausgenommen-, sind nicht als "Fußgänger" oder "Andere Personen" nachzuweisen. In solchen Fällen ist das Fahrzeug (Fahrzeugführer) Unfallbeteiligter.

*) Sofern nicht separat angegeben werden Fahrzeuge mit Anhängern oder Beiwagen nach dem Zugfahrzeug eingeteilt.

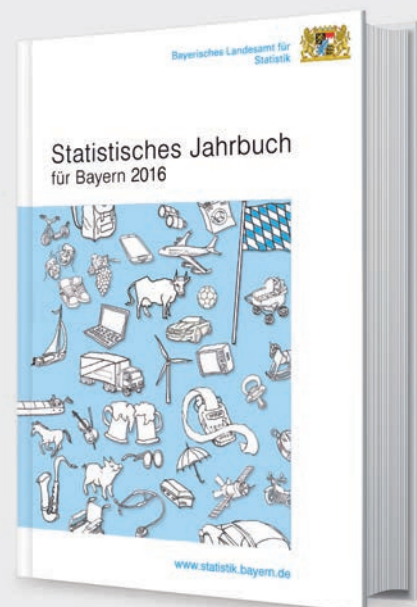
Aktuelle
Veröffentlichungen
unter
q.bayern.de/webshop



Statistisches Jahrbuch für Bayern 2016

Das Statistische Jahrbuch für Bayern ist das Standardwerk der amtlichen Statistik in Bayern seit 1894. Umfassend und informativ bietet es jährlich die aktuellsten Statistikdaten über Land, Leben, Leute, Politik, Wissenschaft und Wirtschaft in Bayern an.

Auf über 600 Seiten enthält es die wichtigsten Ergebnisse aller amtlichen Statistiken – in Form von Tabellen, Graphiken oder Karten – zum Teil mit langjährigen Vergleichsdaten und Zeitreihen. Ebenso werden ausgewählte wichtige Strukturdaten für Regierungsbezirke, kreisfreie Städte und Landkreise sowie Regionen Bayerns, aber auch für alle Bundesländer und die EU-Mitgliedstaaten dargestellt. Daten aus Statistiken anderer Dienststellen und Organisationen vervollständigen das Angebot.



Preise

Buch 39,00 € | DVD (PDF) 12,00 € | Buch+DVD 46,00 € | Datei (PDF) 12,00 €



Bayern Daten 2016

Die Bayern Daten sind ein kleiner Auszug aus dem Statistischen Jahrbuch. Auf ca. 30 Seiten sind die wichtigsten bayerischen Strukturdaten aus Wirtschaft, Gesellschaft und Politik in Tabellen und Grafiken dargestellt.

Preise

Heft 0,55 € | Datei kostenlos

Bayerisches Landesamt für Statistik – Vertrieb, St.-Martin-Straße 47, 81541 München
Telefon 089 2119-3205, 0911 98208-6270 | Telefax 089 2119-3457 | vertrieb@statistik.bayern.de