



Statistische Berichte

Straßenverkehrsunfälle in Bayern im Juli 2019



H 1 1 m 7/2019
Hrsg. im Oktober 2019
Bestellnr. H1101C 201907

Zeichenerklärung

- 0 mehr als nichts, aber weniger als die Hälfte der kleinsten in der Tabelle nachgewiesenen Einheit
- nichts vorhanden oder keine Veränderung
- / keine Angaben, da Zahlen nicht sicher genug
- Zahlenwert unbekannt, geheimzuhalten oder nicht rechenbar
- ... Angabe fällt später an
- X Tabellenfach gesperrt, da Aussage nicht sinnvoll
- () Nachweis unter dem Vorbehalt, dass der Zahlenwert erhebliche Fehler aufweisen kann
- p vorläufiges Ergebnis
- r berichtigtes Ergebnis
- s geschätztes Ergebnis
- D Durchschnitt
- ≙ entspricht

Auf- und Abrunden

Im Allgemeinen ist ohne Rücksicht auf die Endsummen auf- bzw. abgerundet worden. Deshalb können sich bei der Summierung von Einzelangaben geringfügige Abweichungen zu den ausgewiesenen Endsummen ergeben. Bei der Aufgliederung der Gesamtheit in Prozent kann die Summe der Einzelwerte wegen Rundens vom Wert 100 % abweichen. Eine Abstimmung auf 100 % erfolgt im Allgemeinen nicht.

Publikationsservice

Das Bayerische Landesamt für Statistik veröffentlicht jährlich über 400 Publikationen. Das aktuelle Veröffentlichungsverzeichnis ist im Internet als Datei verfügbar, kann aber auch als Druckversion kostenlos zugesandt werden.

Kostenlos

ist der Download der meisten Veröffentlichungen, z.B. von Statistischen Berichten (PDF- oder Excel-Format).

Kostenpflichtig

sind alle Printversionen (auch von Statistischen Berichten), Datenträger und ausgewählte Dateien (z.B. von Verzeichnissen, von Beiträgen, vom Jahrbuch).

Publikationsservice

 Alle Veröffentlichungen sind im Internet verfügbar unter www.statistik.bayern.de/produkte

Impressum

Statistische Berichte

bieten in tabellarischer Form neuestes Zahlenmaterial der jeweiligen Erhebung. Dieses wird, soweit erforderlich, methodisch erläutert und kurz kommentiert.

Herausgeber, Druck und Vertrieb

Bayerisches Landesamt für Statistik
Nürnberger Straße 95
90762 Fürth

Papier

Gedruckt auf umweltfreundlichem Papier, chlorfrei gebleicht.

Vertrieb

E-Mail vertrieb@statistik.bayern.de
Telefon 0911 98208-6311
Telefax 0911 98208-6638

Auskunftsdienst

E-Mail info@statistik.bayern.de
Telefon 0911 98208-6563
Telefax 0911 98208-6573

© Bayerisches Landesamt für Statistik, Fürth 2019
Vervielfältigung und Verbreitung, auch auszugsweise, mit Quellenangabe gestattet.

Hinweis: Diese Druckschrift wird im Rahmen der Öffentlichkeitsarbeit der Bayerischen Staatsregierung herausgegeben. Sie darf weder von Parteien noch von Wahlwerbern oder Wahlhelfern im Zeitraum von fünf Monaten vor einer Wahl zum Zwecke der Wahlwerbung verwendet werden. Dies gilt für Landtags-, Bundestags-, Kommunal- und Europawahlen. Missbräuchlich ist während dieser Zeit insbesondere die Verteilung auf Wahlveranstaltungen, an Informationsständen der Parteien sowie das Einlegen, Aufdrucken und Aufkleben parteipolitischer Informationen oder Werbemittel. Untersagt ist gleichfalls die Weitergabe an Dritte zum Zwecke der Wahlwerbung. Auch ohne zeitlichen Bezug zu einer bevorstehenden Wahl darf die Druckschrift nicht in einer Weise verwendet werden, die als Parteinahme der Staatsregierung zugunsten einzelner politischer Gruppen verstanden werden könnte. Den Parteien ist es gestattet, die Druckschrift zur Unterrichtung ihrer eigenen Mitglieder zu verwenden.

Inhaltsverzeichnis

Vorbemerkungen	4
Abbildungen und Tabellen	
Abb. 1 Straßenverkehrsunfälle und deren Folgen in Bayern seit Januar 2017	6
1. Straßenverkehrsunfälle und Verunglückte in Bayern	7
2. Straßenverkehrsunfälle und Verunglückte in Bayern nach Monaten	8
3. Straßenverkehrsunfälle und Verunglückte in Bayern im Juli 2019 nach Kreisen	9
4. Straßenverkehrsunfälle und Verunglückte in Bayern nach Straßenarten	15
5. Verunglückte im Straßenverkehr in Bayern nach Art der Verkehrsbeteiligung und Ortslage	16
6. An Straßenverkehrsunfällen beteiligte Fahrzeugführer und Fußgänger in Bayern	20
7. Straßenverkehrsunfälle und Verunglückte in Bayern im Juli 2019 nach Tagen	22
8. Getötete und Verletzte im Straßenverkehr in Bayern nach Altersgruppen und Geschlecht	24
9. Straßenverkehrsunfälle und Verunglückte in Bayern nach Unfalltypen	26

Vorbemerkungen

Rechtsgrundlage der Straßenverkehrsunfallstatistik ist das Gesetz über die Statistik der Straßenverkehrsunfälle (Straßenverkehrsunfallstatistikgesetz – StVUStatG) vom 15. Juni 1990 (BGBl I S. 1078 ff), zuletzt geändert durch Artikel 497 der Verordnung vom 31. August 2015 (BGBl. I S. 1474) sowie der Verordnung zur näheren Bestimmung des schwerwiegenden Unfalls mit Sachschaden im Sinne des Straßenverkehrsunfallstatistikgesetzes vom 21. Dezember 1994 (BGBl I S. 3970), geändert durch Artikel 3 der Verordnung zur Änderung der Anlage zu § 24a des Straßenverkehrsgesetzes und anderer Vorschriften vom 6. Juni 2007 (BGBl I S. 1047). Danach wird über Unfälle, bei denen infolge des Fahrverkehrs auf öffentlichen Wegen und Plätzen Personen getötet oder verletzt oder Sachschäden verursacht worden sind, laufend eine Bundesstatistik geführt. Sie dient dazu, eine aktuelle umfassende und zuverlässige Datenbasis über Struktur und Entwicklung der Straßenverkehrsunfälle zu erstellen.

Auskunftspflicht und Erhebungsumfang

Auskunftspflichtig sind die Polizeidienststellen, deren Beamte den Unfall aufgenommen haben. Entsprechend erfasst die Statistik nur die Unfälle, zu denen die Polizei herangezogen wurde; das sind insbesondere solche mit schweren Folgen.

Unfälle und Verunglückte

Nach der Schwere der Unfallfolgen werden Unfälle mit Personenschaden und Unfälle mit nur Sachschaden unterschieden. Kriterium für die Zuordnung eines Unfalls ist die jeweils schwerste Folge. Entsprechend können bei einem Unfall mit Schwerverletzten neben den Schwerverletzten noch Personen leichtverletzt worden und/oder Sachschaden entstanden sein, es kam jedoch niemand ums Leben.

Unfälle mit Personenschaden sind solche, bei denen Menschen getötet oder (schwer/leicht-) verletzt wurden. Zu den Unfällen mit nur Sachschaden zählen **schwerwiegende Unfälle mit Sachschaden (im engeren Sinne)**, bei denen als Unfallursache ein Straftatbestand oder eine Ordnungswidrigkeit (Bußgeld) im Zusammenhang mit der Teilnahme am Straßenverkehr vorlag und bei denen gleichzeitig mindestens ein Kfz aufgrund eines Unfallschadens von der Unfallstelle abgeschleppt werden musste (nicht fahrbereit). Ebenso zählen hierzu **sonstige Sachschadensunfälle unter dem Einfluss berauschender Mittel** (ein Unfallbeteiligter stand unter Einwirkung von Alkohol oder anderen berauschenden Mitteln und alle beteiligten Kfz waren fahrbereit).

Nur zahlenmäßig erfasst und nach der Ortslage gegliedert (inner-, außerorts, auf Autobahnen) werden alle **übrigen Sachschadensunfälle**.

Dazu zählen alle Sachschadensunfälle

- ohne Straftatbestand oder Ordnungswidrigkeit (Bußgeld), unabhängig davon, ob ein beteiligtes Fahrzeug fahrbereit war oder nicht,
- mit Straftatbestand oder Ordnungswidrigkeit (Bußgeld) und alle Kfz fahrbereit, aber ohne Einwirkung von Alkohol oder anderen berauschenden Mitteln.

Diese Unfälle werden analog den früheren Bagatellunfällen behandelt.

Als **Verunglückte** zählen Personen (auch Mitfahrer), die beim Unfall getötet oder verletzt wurden. Dabei werden nachgewiesen als

- Getötete:
Personen, die innerhalb von 30 Tagen an den Unfallfolgen starben,
- Schwerverletzte:
Personen, die unmittelbar zu stationärer Behandlung in ein Krankenhaus eingeliefert wurden (Verbleib mindestens 24 Stunden),
- Leichtverletzte:
Personen, deren Verletzungen keinen Krankenhausaufenthalt erforderten.

Methodische Hinweise

Die ersten Ergebnisse der Statistik der Straßenverkehrsunfälle stützen sich auf die Verkehrsunfallanzeigen der den Unfall aufnehmenden Polizeibeamten, die dem Landesamt auf Datenträger übermittelt werden.

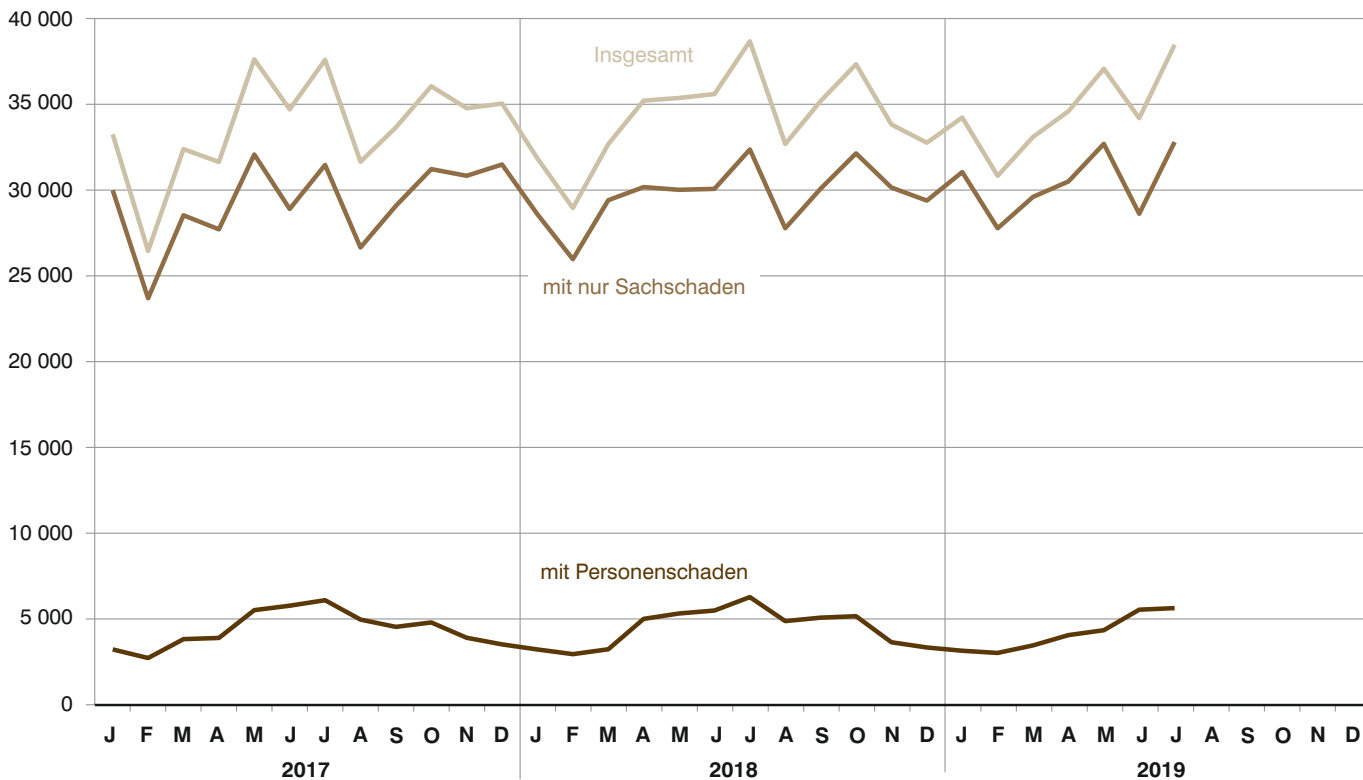
Üblicherweise können nicht alle Unfallanzeigen von der Polizei oder dem Landesamt termingerecht in die Monatsergebnisse eingearbeitet werden, da bei fehlenden oder widersprüchlichen Angaben oft zeitraubende Rückfragen nötig werden.

Die zunächst für einen Berichtsmonat übermittelten Daten werden laufend um solche Nachmeldungen ergänzt. Die Ergebnisse der monatlichen Straßenverkehrsunfallstatistik sind daher als **vorläufig** anzusehen.

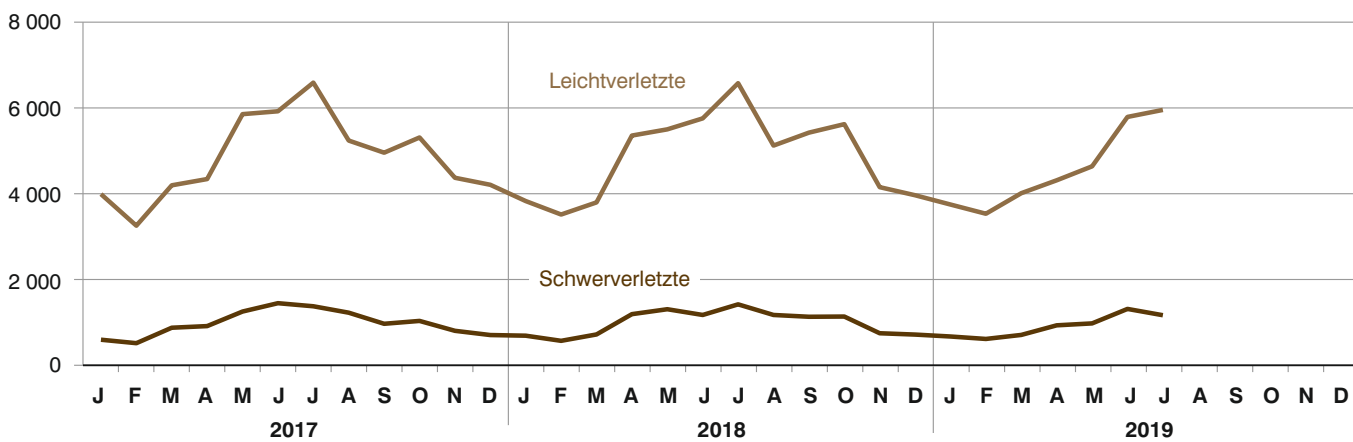
So werden die einzelnen Monatsergebnisse des laufenden Jahres 2019 erst mit Abschluss der Jahresaufbereitung etwa im April des Folgejahres 2020 endgültig.

Abb. 1
Straßenverkehrsunfälle und deren Folgen in Bayern seit Januar 2017

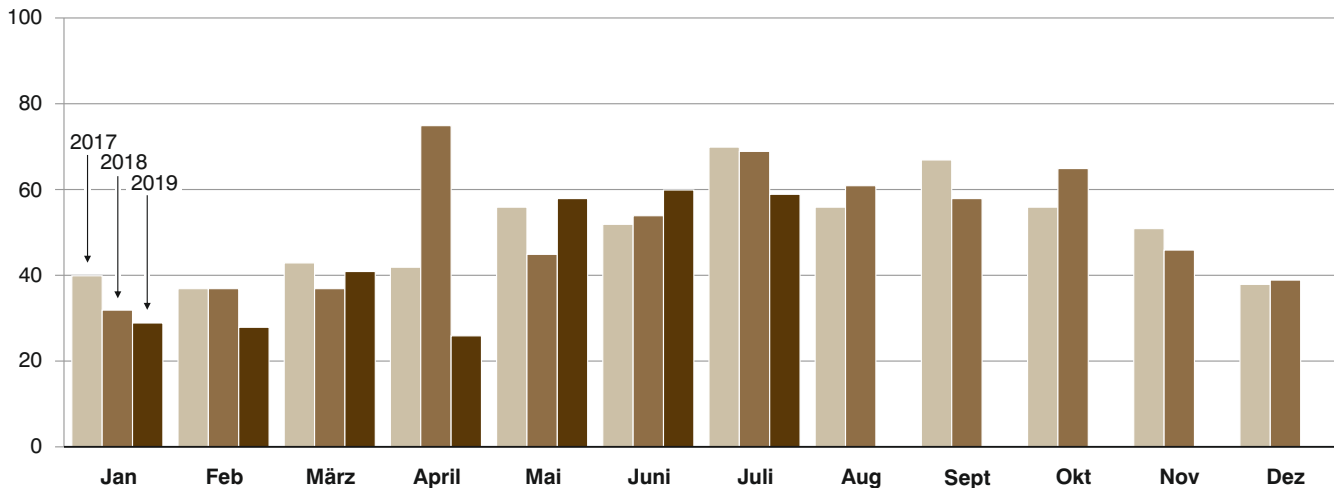
Straßenverkehrsunfälle



Verletzte Personen



Getötete Personen



1. Straßenverkehrsunfälle und Verunglückte in Bayern

Unfälle Verunglückte	Juli			Januar - Juli		
	2019	2018	Veränderung 2019 gegenüber 2018	2019	2018	Veränderung 2019 gegenüber 2018
	Anzahl		%	Anzahl		%
Unfälle insgesamt	38 476	38 684	-0,5	242 555	238 404	1,7
davon Unfälle mit Personenschaden	5 664	6 305	-10,2	29 422	31 714	-7,2
Unfälle mit nur Sachschaden	32 812	32 379	1,3	213 133	206 690	3,1
davon schwerwiegende Unfälle mit Sachschaden (im engeren Sinne)	624	679	-8,1	5 096	5 211	-2,2
sonstige Sachschadens- unfälle unter dem Einfluss berauschender Mittel	154	196	-21,4	1 129	1 192	-5,3
übrige Sachschadens- unfälle	32 034	31 504	1,7	206 908	200 287	3,3
Verunglückte insgesamt	7 158	8 046	-11,0	38 497	41 583	-7,4
davon Getötete	59	69	-14,5	301	349	-13,8
Schwerverletzte	1 152	1 406	-18,1	6 273	6 964	-9,9
Leichtverletzte	5 947	6 571	-9,5	31 923	34 270	-6,8
davon Verunglückte Benutzer von						
Kraftwagen	3 353	3 781	-11,3	22 264	24 072	-7,5
Zweirädern	3 507	3 902	-10,1	13 845	15 049	-8,0
davon Krafträdern m. amtl. Kennz.	806	961	-16,1	3 286	3 770	-12,8
Krafträdern m. Versicherungsk. ...	290	361	-19,7	1 210	1 346	-10,1
Fahrrädern	2 411	2 580	-6,6	9 349	9 933	-5,9
Verunglückte Fußgänger	263	327	-19,6	2 181	2 237	-2,5
Verunglückte andere Verkehrs- teilnehmer	35	36	-2,8	207	225	-8,0

2. Straßenverkehrsunfälle und Verunglückte in Bayern nach Monaten

Jahr — Monat	Unfälle				Verunglückte			
	insgesamt	Personen- schaden	davon mit		insgesamt	davon		
			insgesamt	übrige Sachschadens- unfälle		Getötete	Schwer- verletzte	Leicht- verletzte
2018								
Januar	31 852	3 254	28 598	27 515	4 524	32	674	3 818
Februar	28 969	2 982	25 987	24 982	4 095	37	554	3 504
März	32 690	3 265	29 425	28 433	4 527	37	703	3 787
Januar - März	93 511	9 501	84 010	80 930	13 146	106	1 931	11 109
April	35 224	5 036	30 188	29 435	6 600	75	1 177	5 348
Mai	35 379	5 350	30 029	29 144	6 830	45	1 292	5 493
Juni	35 606	5 522	30 084	29 274	6 961	54	1 158	5 749
Januar - Juni	199 720	25 409	174 311	168 783	33 537	280	5 558	27 699
Juli	38 684	6 305	32 379	31 504	8 046	69	1 406	6 571
August	32 697	4 906	27 791	27 060	6 333	61	1 158	5 114
September	35 203	5 107	30 096	29 248	6 590	58	1 116	5 416
Januar - September	306 304	41 727	264 577	256 595	54 506	468	9 238	44 800
Oktober	37 343	5 192	32 151	31 230	6 800	65	1 121	5 614
November	33 833	3 673	30 160	29 226	4 920	46	731	4 143
Dezember	32 772	3 370	29 402	28 297	4 693	39	700	3 954
Januar - Dezember	410 252	53 962	356 290	345 348	70 919	618	11 790	58 511
2019¹⁾								
Januar	34 240	3 178	31 062	29 667	4 421	29	655	3 737
Februar	30 841	3 052	27 789	26 929	4 148	28	598	3 522
März	33 108	3 491	29 617	28 754	4 735	41	692	4 002
Januar - März	98 189	9 721	88 468	85 350	13 304	98	1 945	11 261
April	34 606	4 091	30 515	29 819	5 245	26	916	4 303
Mai	37 081	4 375	32 706	31 811	5 648	58	961	4 629
Juni	34 203	5 571	28 632	27 894	7 142	60	1 299	5 783
Januar - Juni	204 079	23 758	180 321	174 874	31 339	242	5 121	25 976
Juli	38 476	5 664	32 812	32 034	7 158	59	1 152	5 947
August								
September								
Januar - September								
Oktober								
November								
Dezember								
Januar - Dezember								

¹⁾ Vorläufige Ergebnisse (einschließlich Nachmeldungen für den jeweiligen Berichtszeitraum).

3. Straßenverkehrsunfälle und Verunglückte in Bayern im Juli 2019 nach Kreisen

Gebiet Ortslage	Straßenverkehrsunfälle				Verunglückte			
	insgesamt	mit Personen- schaden	mit schwer- wiegendem Sachschaden ¹⁾	sonstige Unfälle unter dem Einfluss berau- schender Mittel	insgesamt	Getötete	Schwer- verletzte	Leicht- verletzte
Ingolstadt, Stadt	92	84	5	3	99	-	15	84
innerorts	80	72	5	3	82	-	10	72
außerorts ohne Autobahn	9	9	-	-	12	-	4	8
auf Autobahnen	3	3	-	-	5	-	1	4
München, Landeshauptstadt	809	765	28	16	901	4	80	817
innerorts	783	744	23	16	869	4	78	787
außerorts ohne Autobahn	3	2	1	-	3	-	-	3
auf Autobahnen	23	19	4	-	29	-	2	27
Rosenheim, Stadt	39	36	2	1	42	-	4	38
innerorts	36	33	2	1	37	-	3	34
außerorts ohne Autobahn	3	3	-	-	5	-	1	4
auf Autobahnen	-	-	-	-	-	-	-	-
Altötting	73	64	6	3	86	-	11	75
innerorts	41	38	1	2	46	-	5	41
außerorts ohne Autobahn	29	25	3	1	38	-	4	34
auf Autobahnen	3	1	2	-	2	-	2	-
Berchtesgadener Land	71	66	4	1	101	-	25	76
innerorts	35	30	4	1	37	-	5	32
außerorts ohne Autobahn	32	32	-	-	55	-	19	36
auf Autobahnen	4	4	-	-	9	-	1	8
Bad Tölz-Wolfratshausen	90	75	7	8	93	2	22	69
innerorts	49	40	2	7	47	2	11	34
außerorts ohne Autobahn	36	31	4	1	36	-	10	26
auf Autobahnen	5	4	1	-	10	-	1	9
Dachau	71	59	7	5	82	-	14	68
innerorts	51	42	4	5	57	-	11	46
außerorts ohne Autobahn	13	12	1	-	17	-	3	14
auf Autobahnen	7	5	2	-	8	-	-	8
Ebersberg	59	50	8	1	59	1	11	47
innerorts	33	30	2	1	34	-	6	28
außerorts ohne Autobahn	17	15	2	-	20	1	5	14
auf Autobahnen	9	5	4	-	5	-	-	5
Eichstätt	72	59	12	1	76	-	19	57
innerorts	25	23	2	-	25	-	5	20
außerorts ohne Autobahn	33	28	4	1	40	-	12	28
auf Autobahnen	14	8	6	-	11	-	2	9
Erding	58	49	6	3	69	-	16	53
innerorts	23	17	5	1	21	-	2	19
außerorts ohne Autobahn	35	32	1	2	48	-	14	34
auf Autobahnen	-	-	-	-	-	-	-	-
Freising	92	82	6	4	108	2	14	92
innerorts	51	47	3	1	61	1	9	51
außerorts ohne Autobahn	27	24	2	1	34	1	3	30
auf Autobahnen	14	11	1	2	13	-	2	11
Fürstenfeldbruck	85	77	5	3	90	1	15	74
innerorts	65	61	1	3	67	-	12	55
außerorts ohne Autobahn	19	16	3	-	23	1	3	19
auf Autobahnen	1	-	1	-	-	-	-	-
Garmisch-Partenkirchen	49	45	4	-	59	-	16	43
innerorts	33	32	1	-	36	-	12	24
außerorts ohne Autobahn	10	10	-	-	13	-	2	11
auf Autobahnen	6	3	3	-	10	-	2	8
Landsberg am Lech	77	68	7	2	84	-	8	76
innerorts	38	35	1	2	40	-	2	38
außerorts ohne Autobahn	21	19	2	-	22	-	4	18
auf Autobahnen	18	14	4	-	22	-	2	20
Miesbach	60	55	4	1	64	-	12	52
innerorts	36	34	1	1	37	-	5	32
außerorts ohne Autobahn	20	17	3	-	21	-	6	15
auf Autobahnen	4	4	-	-	6	-	1	5
Mühlhof a. Inn	56	46	9	1	66	-	15	51
innerorts	23	21	1	1	22	-	4	18
außerorts ohne Autobahn	30	22	8	-	38	-	9	29
auf Autobahnen	3	3	-	-	6	-	2	4
München	175	155	18	2	194	4	23	167
innerorts	104	96	7	1	114	1	14	99
außerorts ohne Autobahn	46	42	3	1	56	-	6	50
auf Autobahnen	25	17	8	-	24	3	3	18
Neuburg-Schrobenhausen	41	39	1	1	46	-	9	37
innerorts	29	29	-	-	33	-	4	29
außerorts ohne Autobahn	12	10	1	1	13	-	5	8
auf Autobahnen	-	-	-	-	-	-	-	-

¹⁾ Schwerwiegender Unfall mit Sachschaden (im engeren Sinne).

Noch: 3. Straßenverkehrsunfälle und Verunglückte in Bayern im Juli 2019 nach Kreisen

Gebiet Ortslage	Straßenverkehrsunfälle				Verunglückte			
	insgesamt	mit Personen- schaden	mit schwer- wiegendem Sachschaden ¹⁾	sonstige Unfälle unter dem Einfluss berau- schender Mittel	insgesamt	Getötete	Schwer- verletzte	Leicht- verletzte
Pfaffenhofen a.d.Ilm	59	55	4	-	71	1	14	56
innerorts	28	25	3	-	29	-	6	23
außerorts ohne Autobahn	22	22	-	-	29	-	6	23
auf Autobahnen	9	8	1	-	13	1	2	10
Rosenheim	133	116	11	6	151	2	20	129
innerorts	82	71	7	4	85	2	8	75
außerorts ohne Autobahn	42	38	2	2	53	-	9	44
auf Autobahnen	9	7	2	-	13	-	3	10
Starnberg	75	69	5	1	83	-	15	68
innerorts	40	37	3	-	41	-	6	35
außerorts ohne Autobahn	27	25	1	1	30	-	7	23
auf Autobahnen	8	7	1	-	12	-	2	10
Traunstein	126	114	8	4	139	1	41	97
innerorts	62	57	2	3	63	-	18	45
außerorts ohne Autobahn	62	55	6	1	74	1	23	50
auf Autobahnen	2	2	-	-	2	-	-	2
Weilheim-Schongau	82	67	14	1	82	3	24	55
innerorts	49	45	3	1	49	-	11	38
außerorts ohne Autobahn	29	20	9	-	29	2	13	14
auf Autobahnen	4	2	2	-	4	1	-	3
Reg.-Bez. Oberbayern	2 544	2 295	181	68	2 845	21	443	2 381
innerorts	1 796	1 659	83	54	1 932	10	247	1 675
außerorts ohne Autobahn	577	509	56	12	709	6	168	535
auf Autobahnen	171	127	42	2	204	5	28	171
Landshut, Stadt	30	28	2	-	28	-	3	25
innerorts	25	24	1	-	24	-	3	21
außerorts ohne Autobahn	3	2	1	-	2	-	-	2
auf Autobahnen	2	2	-	-	2	-	-	2
Passau, Stadt	24	23	1	-	28	-	1	27
innerorts	18	17	1	-	21	-	1	20
außerorts ohne Autobahn	6	6	-	-	7	-	-	7
auf Autobahnen	-	-	-	-	-	-	-	-
Straubing, Stadt	30	28	2	-	31	-	4	27
innerorts	28	26	2	-	29	-	4	25
außerorts ohne Autobahn	2	2	-	-	2	-	-	2
auf Autobahnen	-	-	-	-	-	-	-	-
Deggendorf	66	54	7	5	72	-	6	66
innerorts	38	32	3	3	35	-	4	31
außerorts ohne Autobahn	19	15	2	2	20	-	1	19
auf Autobahnen	9	7	2	-	17	-	1	16
Freyung-Grafenau	27	27	-	-	39	2	8	29
innerorts	12	12	-	-	16	1	4	11
außerorts ohne Autobahn	15	15	-	-	23	1	4	18
auf Autobahnen	-	-	-	-	-	-	-	-
Kelheim	60	52	8	-	72	-	9	63
innerorts	28	27	1	-	33	-	3	30
außerorts ohne Autobahn	24	20	4	-	30	-	4	26
auf Autobahnen	8	5	3	-	9	-	2	7
Landshut	78	64	12	2	89	-	25	64
innerorts	29	23	4	2	26	-	5	21
außerorts ohne Autobahn	43	35	8	-	52	-	17	35
auf Autobahnen	6	6	-	-	11	-	3	8
Passau	82	69	10	3	92	-	18	74
innerorts	27	25	2	-	30	-	6	24
außerorts ohne Autobahn	54	44	7	3	62	-	12	50
auf Autobahnen	1	-	1	-	-	-	-	-
Regen	48	42	6	-	52	1	19	32
innerorts	21	18	3	-	18	-	9	9
außerorts ohne Autobahn	27	24	3	-	34	1	10	23
auf Autobahnen	-	-	-	-	-	-	-	-
Rottal-Inn	52	43	9	-	49	1	8	40
innerorts	27	22	5	-	25	-	3	22
außerorts ohne Autobahn	25	21	4	-	24	1	5	18
auf Autobahnen	-	-	-	-	-	-	-	-
Straubing-Bogen	31	31	-	-	42	-	10	32
innerorts	11	11	-	-	13	-	4	9
außerorts ohne Autobahn	19	19	-	-	28	-	6	22
auf Autobahnen	1	1	-	-	1	-	-	1
Dingolfing-Landau	39	35	3	1	47	-	8	39
innerorts	14	12	2	-	13	-	3	10
außerorts ohne Autobahn	20	19	-	1	26	-	2	24
auf Autobahnen	5	4	1	-	8	-	3	5

¹⁾ Schwerwiegender Unfall mit Sachschaden (im engeren Sinne).

Noch: 3. Straßenverkehrsunfälle und Verunglückte in Bayern im Juli 2019 nach Kreisen

Gebiet Ortslage	Straßenverkehrsunfälle				Verunglückte			
	insgesamt	mit Personen- schaden	mit schwer- wiegendem Sachschaden ¹⁾	sonstige Unfälle unter dem Einfluss berau- schender Mittel	insgesamt	Getötete	Schwer- verletzte	Leicht- verletzte
Reg.-Bez. Niederbayern	567	496	60	11	641	4	119	518
innerorts	278	249	24	5	283	1	49	233
außerorts ohne Autobahn	257	222	29	6	310	3	61	246
auf Autobahnen	32	25	7	-	48	-	9	39
Amberg, Stadt	23	23	-	-	30	-	3	27
innerorts	19	19	-	-	25	-	3	22
außerorts ohne Autobahn	4	4	-	-	5	-	-	5
auf Autobahnen	-	-	-	-	-	-	-	-
Regensburg, Stadt	96	91	5	-	107	-	9	98
innerorts	91	86	5	-	99	-	9	90
außerorts ohne Autobahn	1	1	-	-	1	-	-	1
auf Autobahnen	4	4	-	-	7	-	-	7
Weiden i.d.Opf., Stadt	21	18	3	-	19	1	3	15
innerorts	14	13	1	-	14	1	1	12
außerorts ohne Autobahn	6	4	2	-	4	-	1	3
auf Autobahnen	1	1	-	-	1	-	1	-
Amberg-Sulzbach	39	30	6	3	41	-	11	30
innerorts	20	16	2	2	17	-	5	12
außerorts ohne Autobahn	17	13	3	1	23	-	6	17
auf Autobahnen	2	1	1	-	1	-	-	1
Cham	55	50	5	-	73	2	17	54
innerorts	20	19	1	-	24	-	5	19
außerorts ohne Autobahn	35	31	4	-	49	2	12	35
auf Autobahnen	-	-	-	-	-	-	-	-
Neumarkt i.d.Opf.	56	48	8	-	59	-	13	46
innerorts	24	21	3	-	23	-	5	18
außerorts ohne Autobahn	26	24	2	-	32	-	7	25
auf Autobahnen	6	3	3	-	4	-	1	3
Neustadt a.d.Waldnaab	25	22	2	1	29	1	4	24
innerorts	14	12	1	1	15	1	4	10
außerorts ohne Autobahn	10	9	1	-	13	-	-	13
auf Autobahnen	1	1	-	-	1	-	-	1
Regensburg	71	59	11	1	80	1	13	66
innerorts	29	24	4	1	24	-	6	18
außerorts ohne Autobahn	26	21	5	-	33	1	6	26
auf Autobahnen	16	14	2	-	23	14	1	22
Schwandorf	56	47	9	-	63	-	7	56
innerorts	23	19	4	-	20	-	1	19
außerorts ohne Autobahn	24	22	2	-	32	-	3	29
auf Autobahnen	9	6	3	-	11	-	3	8
Tirschenreuth	31	27	3	1	33	-	7	26
innerorts	13	12	1	-	12	-	4	8
außerorts ohne Autobahn	16	13	2	1	19	-	2	17
auf Autobahnen	2	2	-	-	2	-	1	1
Reg.-Bez. Oberpfalz	473	415	52	6	534	5	87	442
innerorts	267	241	22	4	273	2	43	228
außerorts ohne Autobahn	165	142	21	2	211	3	37	171
auf Autobahnen	41	32	9	-	50	-	7	43
Bamberg, Stadt	40	37	-	3	43	-	7	36
innerorts	39	36	-	3	41	-	7	34
außerorts ohne Autobahn	-	-	-	-	-	-	-	-
auf Autobahnen	1	1	-	-	2	-	-	2
Bayreuth, Stadt	51	45	2	4	54	-	4	50
innerorts	48	42	2	4	49	-	4	45
außerorts ohne Autobahn	3	3	-	-	5	-	-	5
auf Autobahnen	-	-	-	-	-	-	-	-
Coburg, Stadt	29	24	4	1	28	-	3	25
innerorts	24	21	2	1	25	-	3	22
außerorts ohne Autobahn	4	3	1	-	3	-	-	3
auf Autobahnen	1	-	1	-	-	-	-	-
Hof, Stadt	26	20	5	1	25	-	4	21
innerorts	23	18	4	1	23	-	4	19
außerorts ohne Autobahn	3	2	1	-	2	-	-	2
auf Autobahnen	-	-	-	-	-	-	-	-
Bamberg	77	62	12	3	81	-	19	62
innerorts	37	31	4	2	34	-	8	26
außerorts ohne Autobahn	27	24	3	-	33	-	8	25
auf Autobahnen	13	7	5	1	14	-	3	11
Bayreuth	52	46	6	-	57	1	16	40
innerorts	17	17	-	-	18	1	5	12
außerorts ohne Autobahn	26	23	3	-	31	-	11	20
auf Autobahnen	9	6	3	-	8	-	-	8

¹⁾ Schwerwiegender Unfall mit Sachschaden (im engeren Sinne).

Noch: 3. Straßenverkehrsunfälle und Verunglückte in Bayern im Juli 2019 nach Kreisen

Gebiet Ortslage	Straßenverkehrsunfälle				Verunglückte			
	insgesamt	mit Personen- schaden	mit schwer- wiegendem Sachschaden ¹⁾	sonstige Unfälle unter dem Einfluss berau- schender Mittel	insgesamt	Getötete	Schwer- verletzte	Leicht- verletzte
Coburg	42	35	7	-	47	1	11	35
innerorts	19	16	3	-	21	-	2	19
außerorts ohne Autobahn	17	17	-	-	23	1	9	13
auf Autobahnen	6	2	4	-	3	-	-	3
Forchheim	62	51	10	1	70	1	11	58
innerorts	36	29	6	1	39	-	5	34
außerorts ohne Autobahn	24	22	2	-	31	1	6	24
auf Autobahnen	2	-	2	-	-	-	-	-
Hof	50	38	10	2	58	-	16	42
innerorts	19	15	2	2	16	-	3	13
außerorts ohne Autobahn	13	12	1	-	19	-	5	14
auf Autobahnen	18	11	7	-	23	-	8	15
Kronach	30	26	4	-	34	-	8	26
innerorts	16	14	2	-	19	-	3	16
außerorts ohne Autobahn	14	12	2	-	15	-	5	10
auf Autobahnen	-	-	-	-	-	-	-	-
Kulmbach	25	20	5	-	32	-	5	27
innerorts	13	12	1	-	15	-	-	15
außerorts ohne Autobahn	9	7	2	-	11	-	3	8
auf Autobahnen	3	1	2	-	6	-	2	4
Lichtenfels	34	27	5	2	33	-	5	28
innerorts	23	20	1	2	24	-	3	21
außerorts ohne Autobahn	8	6	2	-	8	-	1	7
auf Autobahnen	3	1	2	-	1	-	1	-
Wunsiedel i.Fichtelgebirge	28	20	8	-	27	-	8	19
innerorts	15	9	6	-	11	-	3	8
außerorts ohne Autobahn	11	9	2	-	12	-	4	8
auf Autobahnen	2	2	-	-	4	-	1	3
Reg.-Bez. Oberfranken	546	451	78	17	589	3	117	469
innerorts	329	280	33	16	335	1	50	284
außerorts ohne Autobahn	159	140	19	-	193	2	52	139
auf Autobahnen	58	31	26	1	61	-	15	46
Ansbach, Stadt	25	20	4	1	25	-	-	25
innerorts	18	15	3	-	16	-	-	16
außerorts ohne Autobahn	6	5	-	1	9	-	-	9
auf Autobahnen	1	-	1	-	-	-	-	-
Erlangen, Stadt	72	62	8	2	79	-	4	75
innerorts	57	51	5	1	66	-	4	62
außerorts ohne Autobahn	4	4	-	-	4	-	-	4
auf Autobahnen	11	7	3	1	9	-	-	9
Fürth, Stadt	35	30	3	2	36	1	3	32
innerorts	32	27	3	2	29	1	2	26
außerorts ohne Autobahn	-	-	-	-	-	-	-	-
auf Autobahnen	3	3	-	-	7	-	1	6
Nürnberg, Stadt	207	198	7	2	227	1	13	213
innerorts	198	191	5	2	218	-	12	206
außerorts ohne Autobahn	4	4	-	-	5	-	1	4
auf Autobahnen	5	3	2	-	4	1	-	3
Schwabach, Stadt	16	12	3	1	16	-	1	15
innerorts	10	8	1	1	10	-	1	9
außerorts ohne Autobahn	3	2	1	-	3	-	-	3
auf Autobahnen	3	2	1	-	3	-	-	3
Ansbach	104	86	16	2	123	-	32	91
innerorts	39	32	6	1	40	-	12	28
außerorts ohne Autobahn	51	47	3	1	75	-	20	55
auf Autobahnen	14	7	7	-	8	-	-	8
Erlangen-Höchstädt	57	47	7	3	61	2	5	54
innerorts	30	27	3	-	35	-	2	33
außerorts ohne Autobahn	14	10	2	2	13	-	2	11
auf Autobahnen	13	10	2	1	13	2	1	10
Fürth	41	36	5	-	49	-	12	37
innerorts	32	27	5	-	35	-	8	27
außerorts ohne Autobahn	9	9	-	-	14	-	4	10
auf Autobahnen	-	-	-	-	-	-	-	-
Nürnberger Land	76	62	10	4	74	1	22	51
innerorts	40	34	3	3	37	-	11	26
außerorts ohne Autobahn	16	14	1	1	17	-	9	8
auf Autobahnen	20	14	6	-	20	1	2	17
Neustadt a.d.A.-Bad Windsheim	37	31	5	1	37	-	9	28
innerorts	19	17	2	-	17	-	4	13
außerorts ohne Autobahn	18	14	3	1	20	-	5	15
auf Autobahnen	-	-	-	-	-	-	-	-

¹⁾ Schwerwiegender Unfall mit Sachschaden (im engeren Sinne).

Noch: 3. Straßenverkehrsunfälle und Verunglückte in Bayern im Juli 2019 nach Kreisen

Gebiet Ortslage	Straßenverkehrsunfälle				Verunglückte			
	insgesamt	mit Personen- schaden	mit schwer- wiegendem Sachschaden ¹⁾	sonstige Unfälle unter dem Einfluss berau- schender Mittel	insgesamt	Getötete	Schwer- verletzte	Leicht- verletzte
Roth	69	59	9	1	101	-	19	82
innerorts	20	19	1	-	26	-	1	25
außerorts ohne Autobahn	20	19	1	-	34	-	14	20
auf Autobahnen	29	21	7	1	41	-	4	37
Weißenburg-Gunzenhausen	55	47	6	2	64	-	15	49
innerorts	27	23	3	1	26	-	5	21
außerorts ohne Autobahn	28	24	3	1	38	-	10	28
auf Autobahnen	-	-	-	-	-	-	-	-
Reg.-Bez. Mittelfranken	794	690	83	21	892	5	135	752
innerorts	522	471	40	11	555	1	62	492
außerorts ohne Autobahn	173	152	14	7	232	-	65	167
auf Autobahnen	99	67	29	3	105	4	8	93
Aschaffenburg, Stadt	30	25	3	2	26	1	5	20
innerorts	26	22	2	2	22	1	5	16
außerorts ohne Autobahn	3	3	-	-	4	-	-	4
auf Autobahnen	1	-	1	-	-	-	-	-
Schweinfurt, Stadt	43	40	3	-	45	-	6	39
innerorts	39	36	3	-	40	-	5	35
außerorts ohne Autobahn	4	4	-	-	5	-	1	4
auf Autobahnen	-	-	-	-	-	-	-	-
Würzburg, Stadt	51	42	5	4	52	-	9	43
innerorts	42	34	4	4	36	-	7	29
außerorts ohne Autobahn	3	3	-	-	4	-	-	4
auf Autobahnen	6	5	1	-	12	-	2	10
Aschaffenburg	50	42	7	1	49	1	5	43
innerorts	29	25	3	1	28	1	4	23
außerorts ohne Autobahn	15	13	2	-	16	-	-	16
auf Autobahnen	6	4	2	-	5	-	1	4
Bad Kissingen	58	44	13	1	59	-	16	43
innerorts	21	17	3	1	25	-	6	19
außerorts ohne Autobahn	30	23	7	-	29	-	9	20
auf Autobahnen	7	4	3	-	5	-	1	4
Rhön-Grabfeld	40	34	6	-	39	-	14	25
innerorts	21	19	2	-	21	-	4	17
außerorts ohne Autobahn	18	15	3	-	18	-	10	8
auf Autobahnen	1	-	1	-	-	-	-	-
Haßberge	33	30	1	2	38	1	9	28
innerorts	12	11	-	1	14	-	2	12
außerorts ohne Autobahn	19	19	-	-	24	1	7	16
auf Autobahnen	2	-	1	1	-	-	-	-
Kitzingen	46	37	7	2	53	1	4	48
innerorts	24	18	4	2	21	-	2	19
außerorts ohne Autobahn	18	16	2	-	29	1	2	26
auf Autobahnen	4	3	1	-	3	-	-	3
Miltenberg	59	54	5	-	66	1	7	58
innerorts	32	30	2	-	31	-	1	30
außerorts ohne Autobahn	27	24	3	-	35	1	6	28
auf Autobahnen	-	-	-	-	-	-	-	-
Main-Spessart	43	34	8	1	40	-	12	28
innerorts	23	19	4	-	22	-	5	17
außerorts ohne Autobahn	19	15	3	1	18	-	7	11
auf Autobahnen	1	-	1	-	-	-	-	-
Schweinfurt	59	45	12	2	54	2	10	42
innerorts	22	20	1	1	21	1	2	18
außerorts ohne Autobahn	23	17	5	1	22	1	6	15
auf Autobahnen	14	8	6	-	11	-	2	9
Würzburg	30	25	5	-	30	-	8	22
innerorts	10	7	3	-	8	-	2	6
außerorts ohne Autobahn	18	16	2	-	19	-	6	13
auf Autobahnen	2	2	-	-	3	-	-	3
Reg.-Bez. Unterfranken	542	452	75	15	551	7	105	439
innerorts	301	258	31	12	289	3	45	241
außerorts ohne Autobahn	197	168	27	2	223	4	54	165
auf Autobahnen	44	26	17	1	39	-	6	33
Augsburg, Stadt	199	189	5	5	229	-	16	213
innerorts	189	180	4	5	210	-	14	196
außerorts ohne Autobahn	6	5	1	-	9	-	2	7
auf Autobahnen	4	4	-	-	10	-	-	10
Kaufbeuren, Stadt	15	13	2	-	18	-	4	14
innerorts	13	11	2	-	15	-	4	11
außerorts ohne Autobahn	2	2	-	-	3	-	-	3
auf Autobahnen	-	-	-	-	-	-	-	-

¹⁾ Schwerwiegender Unfall mit Sachschaden (im engeren Sinne).

Noch: 3. Straßenverkehrsunfälle und Verunglückte in Bayern im Juli 2019 nach Kreisen

Gebiet Ortslage	Straßenverkehrsunfälle				Verunglückte			
	insgesamt	mit Personen- schaden	mit schwer- wiegendem Sachschaden ¹⁾	sonstige Unfälle unter dem Einfluss berau- schender Mittel	insgesamt	Getötete	Schwer- verletzte	Leicht- verletzte
Kempten (Allgäu), Stadt	38	34	4	-	48	-	3	45
innerorts	35	31	4	-	44	-	2	42
außerorts ohne Autobahn	3	3	-	-	4	-	1	3
auf Autobahnen	-	-	-	-	-	-	-	-
Memmingen, Stadt	16	13	2	1	20	-	1	19
innerorts	15	12	2	1	17	-	1	16
außerorts ohne Autobahn	-	-	-	-	-	-	-	-
auf Autobahnen	1	1	-	-	3	-	-	3
Aichach-Friedberg	58	49	9	-	61	1	6	54
innerorts	29	26	3	-	28	1	2	25
außerorts ohne Autobahn	18	16	2	-	22	-	2	20
auf Autobahnen	11	7	4	-	11	-	2	9
Augsburg	127	112	14	1	138	4	14	120
innerorts	75	63	11	1	72	1	6	65
außerorts ohne Autobahn	40	39	1	-	51	3	8	40
auf Autobahnen	12	10	2	-	15	-	-	15
Dillingen a.d.Donau	44	40	4	-	53	-	9	44
innerorts	29	26	3	-	30	-	5	25
außerorts ohne Autobahn	15	14	1	-	23	-	4	19
auf Autobahnen	-	-	-	-	-	-	-	-
Günzburg	54	43	9	2	51	1	7	43
innerorts	28	27	-	1	31	1	4	26
außerorts ohne Autobahn	14	10	3	1	12	-	1	11
auf Autobahnen	12	6	6	-	8	-	2	6
Neu-Ulm	88	75	12	1	88	-	12	76
innerorts	54	50	3	1	57	-	6	51
außerorts ohne Autobahn	17	15	2	-	18	-	4	14
auf Autobahnen	17	10	7	-	13	-	2	11
Lindau (Bodensee)	55	50	2	3	59	1	9	49
innerorts	43	40	-	3	46	1	7	38
außerorts ohne Autobahn	9	9	-	-	11	-	2	9
auf Autobahnen	3	1	2	-	2	-	-	2
Ostallgäu	69	60	8	1	77	-	15	62
innerorts	41	39	2	-	44	-	7	37
außerorts ohne Autobahn	23	18	4	1	24	-	7	17
auf Autobahnen	5	3	2	-	9	-	1	8
Unterallgäu	57	45	10	2	68	3	14	51
innerorts	28	21	5	2	30	-	3	27
außerorts ohne Autobahn	18	15	3	-	21	-	4	17
auf Autobahnen	11	9	2	-	17	3	7	7
Donau-Ries	62	55	7	-	78	-	16	62
innerorts	39	35	4	-	49	-	12	37
außerorts ohne Autobahn	23	20	3	-	29	-	4	25
auf Autobahnen	-	-	-	-	-	-	-	-
Oberallgäu	94	87	7	-	118	4	20	94
innerorts	55	50	5	-	60	1	9	50
außerorts ohne Autobahn	36	36	-	-	57	3	11	43
auf Autobahnen	3	1	2	-	1	-	-	1
Reg.-Bez. Schwaben	976	865	95	16	1 106	14	146	946
innerorts	673	611	48	14	733	5	82	646
außerorts ohne Autobahn	224	202	20	2	284	6	50	228
auf Autobahnen	79	52	27	-	89	3	14	72
Bayern	6 442	5 664	624	154	7 158	59	1 152	5 947
innerorts	4 166	3 769	281	116	4 400	23	578	3 799
außerorts ohne Autobahn	1 752	1 535	186	31	2 162	24	487	1 651
auf Autobahnen	524	360	157	7	596	12	87	497
Kreisfreie Städte	2 057	1 900	108	49	2 256	8	205	2 043
Landkreise	4 385	3 764	516	105	4 902	51	947	3 904

¹⁾ Schwerwiegender Unfall mit Sachschaden (im engeren Sinne).

4. Straßenverkehrsunfälle und Verunglückte in Bayern nach Straßenarten

Straßenart — Ortslage	2019				2018				Zu- bzw. Abnahme (-)			
	Unfälle mit Personen- schaden	Verunglückte			Unfälle mit Personen- schaden	Verunglückte			Unfälle mit Personen- schaden	Getötete	Schwer- verletzte	Leicht- verletzte
		Getötete	Schwer- verletzte	Leicht- verletzte		Getötete	Schwer- verletzte	Leicht- verletzte				
Anzahl									%			
Juli												
Autobahnen	360	12	87	497	413	11	97	562	-12,8	9,1	-10,3	-11,6
Bundesstraßen	737	6	165	874	866	14	238	954	-14,9	X	-30,7	-8,4
innerorts	342	1	46	373	394	2	58	433	-13,2	X	-20,7	-13,9
außerorts	395	5	119	501	472	12	180	521	-16,3	X	-33,9	-3,8
Landesstraßen	1 027	9	249	1 146	1 230	18	324	1 345	-16,5	X	-23,1	-14,8
innerorts	497	3	87	541	579	3	103	637	-14,2	-	-15,5	-15,1
außerorts	530	6	162	605	651	15	221	708	-18,6	X	-26,7	-14,5
Kreisstraßen	622	9	159	610	641	12	177	647	-3,0	X	-10,2	-5,7
innerorts	261	1	46	257	259	1	51	266	0,8	-	-9,8	-3,4
außerorts	361	8	113	353	382	11	126	381	-5,5	X	-10,3	-7,3
Andere Straßen	2 918	23	492	2 820	3 155	14	570	3 063	-7,5	64,3	-13,7	-7,9
innerorts	2 669	18	399	2 628	2 867	8	453	2 844	-6,9	X	-11,9	-7,6
außerorts	249	5	93	192	288	6	117	219	-13,5	X	-20,5	-12,3
Insgesamt	5 664	59	1 152	5 947	6 305	69	1 406	6 571	-10,2	-14,5	-18,1	-9,5
innerorts	3 769	23	578	3 799	4 099	14	665	4 180	-8,1	64,3	-13,1	-9,1
außerorts	1 895	36	574	2 148	2 206	55	741	2 391	-14,1	-34,5	-22,5	-10,2
Januar - Juli												
Autobahnen	2 199	41	547	3 062	2 312	60	539	3 229	-4,9	-31,7	1,5	-5,2
Bundesstraßen	4 481	61	1 055	5 431	4 846	80	1 141	5 856	-7,5	-23,8	-7,5	-7,3
innerorts	2 004	11	277	2 291	2 181	12	299	2 539	-8,1	-8,3	-7,4	-9,8
außerorts	2 477	50	778	3 140	2 665	68	842	3 317	-7,1	-26,5	-7,6	-5,3
Landesstraßen	5 855	79	1 448	6 546	6 348	76	1 658	7 153	-7,8	3,9	-12,7	-8,5
innerorts	2 627	15	433	2 912	2 885	10	497	3 154	-8,9	50,0	-12,9	-7,7
außerorts	3 228	64	1 015	3 634	3 463	66	1 161	3 999	-6,8	-3,0	-12,6	-9,1
Kreisstraßen	3 346	50	876	3 441	3 532	64	1 072	3 538	-5,3	-21,9	-18,3	-2,7
innerorts	1 333	4	260	1 368	1 306	7	282	1 306	2,1	X	-7,8	4,7
außerorts	2 013	46	616	2 073	2 226	57	790	2 232	-9,6	-19,3	-22,0	-7,1
Andere Straßen	13 541	70	2 347	13 443	14 676	69	2 554	14 494	-7,7	1,4	-8,1	-7,3
innerorts	12 390	52	1 971	12 452	13 373	42	2 081	13 383	-7,4	23,8	-5,3	-7,0
außerorts	1 151	18	376	991	1 303	27	473	1 111	-11,7	-33,3	-20,5	-10,8
Insgesamt	29 422	301	6 273	31 923	31 714	349	6 964	34 270	-7,2	-13,8	-9,9	-6,8
innerorts	18 354	82	2 941	19 023	19 745	71	3 159	20 382	-7,0	15,5	-6,9	-6,7
außerorts	11 068	219	3 332	12 900	11 969	278	3 805	13 888	-7,5	-21,2	-12,4	-7,1

5. Verunglückte im Straßenverkehr in Bayern nach

Art der Verkehrsbeteiligung Ortslage	Getötete					Schwerverletzte						
	Juli		Zu- bzw. Abnah- me (-)	Januar - Juli		Zu- bzw. Abnah- me (-)	Juli		Zu- bzw. Abnah- me (-)	Januar - Juli		Zu- bzw. Abnah- me (-)
	2019	2018		2019	2018		2019	2018		2019	2018	
	Anzahl		%	Anzahl		%	Anzahl		%	Anzahl		%
Fahrer und Mitfahrer von												
Krafträdern mit Versicherungs-												
kennzeichen	-	-	-	6	16	X	56	61	-8,2	220	249	-11,6
innerorts	-	-	-	-	7	X	38	44	-13,6	156	173	-9,8
außerorts	-	-	-	6	9	X	18	17	5,9	64	76	-15,8
davon												
Mofas, Kleinkrafträdern	-	-	-	6	14	X	55	58	-5,2	214	238	-10,1
innerorts	-	-	-	-	7	X	37	41	-9,8	151	165	-8,5
außerorts	-	-	-	6	7	X	18	17	5,9	63	73	-13,7
S-Pedelecs	-	-	-	-	-	-	1	2	X	4	5	X
innerorts	-	-	-	-	-	-	1	2	X	3	4	X
außerorts	-	-	-	-	-	-	-	-	-	1	1	-
drei- und leichten												
vierrädigen Kfz	-	-	-	-	2	X	-	1	X	2	6	X
innerorts	-	-	-	-	-	-	-	1	X	2	4	X
außerorts	-	-	-	-	2	X	-	-	-	-	2	X
Krafträdern mit amtlichem												
Kennzeichen	18	16	12,5	67	71	-5,6	234	308	-24,0	1 082	1 286	-15,9
innerorts	9	3	X	15	9	X	88	105	-16,2	376	461	-18,4
außerorts	9	13	X	52	62	-16,1	146	203	-28,1	706	825	-14,4
davon												
zweirädigen Kraft-												
fahrzeugen	16	16	-	63	68	-7,4	232	306	-24,2	1 060	1 270	-16,5
innerorts	7	3	X	13	9	X	87	103	-15,5	365	455	-19,8
außerorts	9	13	X	50	59	-15,3	145	203	-28,6	695	815	-14,7
drei- und schweren												
vierrädigen Kfz	2	-	X	4	3	X	2	2	-	22	16	37,5
innerorts	2	-	X	2	-	X	1	2	X	11	6	X
außerorts	-	-	-	2	3	X	1	-	X	11	10	10,0
Personenkraftwagen	21	34	-38,2	129	160	-19,4	343	430	-20,2	2 431	2 750	-11,6
innerorts	1	3	X	12	10	20,0	76	83	-8,4	510	547	-6,8
außerorts	20	31	-35,5	117	150	-22,0	267	347	-23,1	1 921	2 203	-12,8
darunter												
im Alter von 18 bis unter												
25 Jahren	3	4	X	25	23	8,7	60	79	-24,1	498	570	-12,6
innerorts	-	-	-	1	1	-	11	25	-56,0	98	112	-12,5
außerorts	3	4	X	24	22	9,1	49	54	-9,3	400	458	-12,7
Wohnmobilen	-	-	-	-	-	-	3	1	X	10	2	X
innerorts	-	-	-	-	-	-	-	-	-	-	-	-
außerorts	-	-	-	-	-	-	3	1	X	10	2	X
Bussen	-	-	-	1	2	X	5	5	-	26	33	-21,2
innerorts	-	-	-	-	1	X	4	5	X	20	22	-9,1
außerorts	-	-	-	1	1	-	1	-	X	6	11	X
Güterkraftfahrzeuge	2	2	-	10	19	-47,4	18	23	-21,7	127	158	-19,6
innerorts	-	-	-	1	1	-	3	1	X	12	19	-36,8
außerorts	2	2	-	9	18	X	15	22	-31,8	115	139	-17,3
dar. Liefer- und Lastkraftwagen												
mit zul. Gesamtgewicht bis												
einschl. 3 500 kg ¹⁾	-	1	X	3	7	X	12	12	-	64	67	-4,5
innerorts	-	-	-	-	1	X	3	-	X	7	5	X
außerorts	-	1	X	3	6	X	9	12	X	57	62	-8,1
Liefer- und Lastkraftwagen												
mit zul. Gesamtgewicht												
über 3 500 kg ¹⁾	-	1	X	3	6	X	4	3	X	28	30	-6,7
innerorts	-	-	-	1	-	X	-	-	-	3	4	X
außerorts	-	1	X	2	6	X	4	3	X	25	26	-3,8
Sattelzugmaschinen	2	-	X	4	4	-	2	6	X	28	49	-42,9
innerorts	-	-	-	-	-	-	-	-	-	-	5	X
außerorts	2	-	X	4	4	-	2	6	X	28	44	-36,4
Landwirtschaftlichen												
Zugmaschinen	2	1	X	4	2	X	5	5	-	33	35	-5,7
innerorts	-	-	-	1	-	X	3	-	X	13	10	30,0
außerorts	2	1	X	3	2	X	2	5	X	20	25	-20,0
übrigen Kraftfahrzeugen	-	-	-	2	3	X	8	8	-	21	19	10,5
innerorts	-	-	-	1	2	X	7	1	X	11	2	X
außerorts	-	-	-	1	1	-	1	7	X	10	17	-41,2
Kraftfahrzeuge zusammen	43	53	-18,9	219	273	-19,8	672	841	-20,1	3 950	4 532	-12,8
innerorts	10	6	X	30	30	-	219	239	-8,4	1 098	1 234	-11,0
außerorts	33	47	-29,8	189	243	-22,2	453	602	-24,8	2 852	3 298	-13,5

¹⁾ Ohne Lastkraftwagen mit Tankauflage.

Art der Verkehrsbeteiligung und Ortslage

Leichtverletzte						Verunglückte insgesamt						Art der Verkehrsbeteiligung Ortslage
Juli		Zu- bzw. Abnahme (-)	Januar - Juli		Zu- bzw. Abnahme (-)	Juli		Zu- bzw. Abnahme (-)	Januar - Juli		Zu- bzw. Abnahme (-)	
2019	2018		2019	2018		2019	2018		2019	2018		
Anzahl	%	Anzahl	%	Anzahl	%	Anzahl	%	Anzahl	%			
234	300	-22,0	984	1 081	-9,0	290	361	-19,7	1 210	1 346	-10,1	Fahrer und Mitfahrer von
191	245	-22,0	829	904	-8,3	229	289	-20,8	985	1 084	-9,1	Krafträdern mit Versicherungs-
43	55	-21,8	155	177	-12,4	61	72	-15,3	225	262	-14,1 Kennzeichen
											 innerorts
											 außerhalborts
												davon
231	294	-21,4	961	1 051	-8,6	286	352	-18,8	1 181	1 303	-9,4 Mofas, Kleinkrafträdern
189	243	-22,2	813	883	-7,9	226	284	-20,4	964	1 055	-8,6 innerorts
42	51	-17,6	148	168	-11,9	60	68	-11,8	217	248	-12,5 außerhalborts
1	2	X	8	14	X	2	4	X	12	19	-36,8 S-Pedelecs
1	1	-	7	12	X	2	3	X	10	16	-37,5 innerorts
-	1	X	1	2	X	-	1	X	2	3	X außerhalborts
												drei- und leichten
2	4	X	15	16	-6,3	2	5	X	17	24	-29,2 vierrädigen Kfz.
1	1	-	9	9	-	1	2	X	11	13	-15,4 innerorts
1	3	X	6	7	X	1	3	X	6	11	X außerhalborts
												Krafträdern mit amtlichem
554	637	-13,0	2 137	2 413	-11,4	806	961	-16,1	3 286	3 770	-12,8 Kennzeichen
309	379	-18,5	1 215	1 406	-13,6	406	487	-16,6	1 606	1 876	-14,4 innerorts
245	258	-5,0	922	1 007	-8,4	400	474	-15,6	1 680	1 894	-11,3 außerhalborts
												davon
550	628	-12,4	2 110	2 379	-11,3	798	950	-16,0	3 233	3 717	-13,0 zweirädigen Kraft-
306	372	-17,7	1 195	1 382	-13,5	400	478	-16,3	1 573	1 846	-14,8 fahrzeugen
244	256	-4,7	915	997	-8,2	398	472	-15,7	1 660	1 871	-11,3 innerorts
											 außerhalborts
												drei- und schweren
4	9	X	27	34	-20,6	8	11	X	53	53	- vierrädigen Kfz.
3	7	X	20	24	-16,7	6	9	X	33	30	10,0 innerorts
1	2	X	7	10	X	2	2	-	20	23	-13,0 außerhalborts
2 733	3 036	-10,0	18 231	19 602	-7,0	3 097	3 500	-11,5	20 791	22 512	-7,6 Personenkraftwagen
1 200	1 339	-10,4	7 987	8 614	-7,3	1 277	1 425	-10,4	8 509	9 171	-7,2 innerorts
1 533	1 697	-9,7	10 244	10 988	-6,8	1 820	2 075	-12,3	12 282	13 341	-7,9 außerhalborts
												darunter
566	575	-1,6	3 890	4 155	-6,4	629	658	-4,4	4 413	4 748	-7,1	im Alter von 18 bis unter
224	239	-6,3	1 556	1 625	-4,2	235	264	-11,0	1 655	1 738	-4,8 25 Jahren
342	336	1,8	2 334	2 530	-7,7	394	394	-	2 758	3 010	-8,4 innerorts
											 außerhalborts
5	9	X	28	35	-20,0	8	10	X	38	37	2,7 Wohnmobilen
-	-	-	2	3	X	-	-	-	2	3	X innerorts
5	9	X	26	32	-18,8	8	10	X	36	34	5,9 außerhalborts
60	88	-31,8	436	465	-6,2	65	93	-30,1	463	500	-7,4 Bussen
53	80	-33,8	383	334	14,7	57	85	-32,9	403	357	12,9 innerorts
7	8	X	53	131	-59,5	8	8	-	60	143	-58,0 außerhalborts
108	100	8,0	618	621	-0,5	128	125	2,4	755	798	-5,4 Güterkraftfahrzeugen
21	23	-8,7	150	155	-3,2	24	24	-	163	175	-6,9 innerorts
87	77	13,0	468	466	0,4	104	101	3,0	592	623	-5,0 außerhalborts
												dar. Liefer- und Lastkraftwagen
66	45	46,7	322	353	-8,8	78	58	34,5	389	427	-8,9	mit zul. Gesamtgewicht. bis
15	12	25,0	100	101	-1,0	18	12	50,0	107	107	- einschl. 3 500 kg ¹⁾
51	33	54,5	222	252	-11,9	60	46	30,4	282	320	-11,9 innerorts
											 außerhalborts
												Liefer- und Lastkraftwagen
25	28	-10,7	166	136	22,1	29	32	-9,4	197	172	14,5	mit zul. Gesamtgewicht. bis
4	8	X	32	37	-13,5	4	8	X	36	41	-12,2 über 3 500 kg ¹⁾
21	20	5,0	134	99	35,4	25	24	4,2	161	131	22,9 innerorts
											 außerhalborts
15	21	-28,6	111	112	-0,9	19	27	-29,6	143	165	-13,3 Sattelzugmaschinen
1	1	-	9	8	X	1	1	-	9	13	X innerorts
14	20	-30,0	102	104	-1,9	18	26	-30,8	134	152	-11,8 außerhalborts
												Landwirtschaftlichen
14	16	-12,5	72	65	10,8	21	22	-4,5	109	102	6,9 Zugmaschinen
6	5	X	28	19	47,4	9	5	X	42	29	44,8 innerorts
8	11	X	44	46	-4,3	12	17	-29,4	67	73	-8,2 außerhalborts
26	23	13,0	85	101	-15,8	34	31	9,7	108	123	-12,2 übrigen Kraftfahrzeugen
16	16	-	60	55	9,1	23	17	35,3	72	59	22,0 innerorts
10	7	X	25	46	-45,7	11	14	-21,4	36	64	-43,8 außerhalborts
3 734	4 209	-11,3	22 591	24 383	-7,3	4 449	5 103	-12,8	26 760	29 188	-8,3 Kraftfahrzeugen zusammen
1 796	2 087	-13,9	10 654	11 490	-7,3	2 025	2 332	-13,2	11 782	12 754	-7,6 innerorts
1 938	2 122	-8,7	11 937	12 893	-7,4	2 424	2 771	-12,5	14 978	16 434	-8,9 außerhalborts

Noch: 5. Verunglückte im Straßenverkehr in Bayern nach

Art der Verkehrsbeteiligung Ortslage	Getötete						Schwerverletzte					
	Juli		Zu- bzw. Abnah- me (-)	Januar - Juli		Zu- bzw. Abnah- me (-)	Juli		Zu- bzw. Abnah- me (-)	Januar - Juli		Zu- bzw. Abnah- me (-)
	2019	2018		2019	2018		2019	2018		2019	2018	
	Anzahl		%	Anzahl		%	Anzahl		%	Anzahl		%
Fahrer und Mitfahrer von												
Fahrrädern	10	13	-23,1	47	44	6,8	431	499	-13,6	1 797	1 922	-6,5
innerorts	9	7	X	32	24	33,3	315	367	-14,2	1 364	1 466	-7,0
außerorts	1	6	X	15	20	-25,0	116	132	-12,1	433	456	-5,0
und zwar												
Pedelecs	2	4	X	8	12	X	79	67	17,9	300	235	27,7
innerorts	1	1	-	5	5	-	52	42	23,8	205	159	28,9
außerorts	1	3	X	3	7	X	27	25	8,0	95	76	25,0
unter 15 Jahren	-	-	-	1	2	X	28	35	-20,0	123	143	-14,0
innerorts	-	-	-	1	2	X	25	31	-19,4	103	126	-18,3
außerorts	-	-	-	-	-	-	3	4	X	20	17	17,6
anderen Fahrzeugen	1	1	-	4	2	X	-	3	X	20	16	25,0
innerorts	1	-	X	2	1	X	-	3	X	16	12	33,3
außerorts	-	1	X	2	1	X	-	-	-	4	4	-
Fußgänger	4	2	X	30	30	-	49	61	-19,7	498	481	3,5
innerorts	3	1	X	18	16	12,5	44	54	-18,5	459	437	5,0
außerorts	1	1	-	12	14	-14,3	5	7	X	39	44	-11,4
und zwar												
Fußgänger mit Sport- oder Spielgeräten	-	-	-	-	-	-	2	1	X	12	11	9,1
innerorts	-	-	-	-	-	-	2	1	X	11	11	-
außerorts	-	-	-	-	-	-	-	-	-	1	-	X
unter 15 Jahren	-	1	X	2	6	X	7	13	X	92	92	-
innerorts	-	1	X	1	3	X	6	11	X	90	88	2,3
außerorts	-	-	-	1	3	X	1	2	X	2	4	X
65 Jahre und mehr	2	-	X	17	15	13,3	24	21	14,3	205	169	21,3
innerorts	2	-	X	13	11	18,2	24	21	14,3	194	163	19,0
außerorts	-	-	-	4	4	-	-	-	-	11	6	X
Andere Personen	1	-	X	1	-	X	-	2	X	8	13	X
innerorts	-	-	-	-	-	-	-	2	X	4	10	X
außerorts	1	-	X	1	-	X	-	-	-	4	3	X
Insgesamt	59	69	-14,5	301	349	-13,8	1 152	1 406	-18,1	6 273	6 964	-9,9
innerorts	23	14	64,3	82	71	15,5	578	665	-13,1	2 941	3 159	-6,9
außerorts	36	55	-34,5	219	278	-21,2	574	741	-22,5	3 332	3 805	-12,4
darunter:												
unter 15 Jahren	4	3	X	8	13	X	54	81	-33,3	302	361	-16,3
innerorts	1	2	X	3	7	X	33	44	-25,0	219	231	-5,2
außerorts	3	1	X	5	6	X	21	37	-43,2	83	130	-36,2
65 Jahre und mehr	23	20	15,0	103	108	-4,6	256	290	-11,7	1 383	1 443	-4,2
innerorts	15	4	X	41	31	32,3	159	172	-7,6	849	836	1,6
außerorts	8	16	X	62	77	-19,5	97	118	-17,8	534	607	-12,0

Art der Verkehrsbeteiligung und Ortslage

Leichtverletzte						Verunglückte insgesamt						Art der Verkehrsbeteiligung Ortslage
Juli		Zu- bzw. Abnahme (-)	Januar - Juli		Zu- bzw. Abnahme (-)	Juli		Zu- bzw. Abnahme (-)	Januar - Juli		Zu- bzw. Abnahme (-)	
2019	2018		2019	2018		2019	2018		2019	2018		
Anzahl		%	Anzahl		%	Anzahl		%	Anzahl		%	
Fahrer und Mitfahrer von												
1 970	2 068	-4,7	7 505	7 967	-5,8	2 411	2 580	-6,6	9 349	9 933	-5,9 Fahrrädern
1 772	1 818	-2,5	6 643	7 067	-6,0	2 096	2 192	-4,4	8 039	8 557	-6,1 innerorts
198	250	-20,8	862	900	-4,2	315	388	-18,8	1 310	1 376	-4,8 außerorts
und zwar												
170	149	14,1	683	534	27,9	251	220	14,1	991	781	26,9 Pedelecs
131	125	4,8	551	419	31,5	184	168	9,5	761	583	30,5 innerorts
39	24	62,5	132	115	14,8	67	52	28,8	230	198	16,2 außerorts
276	256	7,8	867	959	-9,6	304	291	4,5	991	1 104	-10,2 unter 15 Jahren
257	234	9,8	811	892	-9,1	282	265	6,4	915	1 020	-10,3 innerorts
19	22	-13,6	56	67	-16,4	22	26	-15,4	76	84	-9,5 außerorts
28	20	40,0	125	117	6,8	29	24	20,8	149	135	10,4 anderen Fahrzeugen
27	18	50,0	113	98	15,3	28	21	33,3	131	111	18,0 innerorts
1	2	X	12	19	-36,8	1	3	X	18	24	-25,0 außerorts
210	264	-20,5	1 653	1 726	-4,2	263	327	-19,6	2 181	2 237	-2,5 Fußgänger
201	248	-19,0	1 567	1 658	-5,5	248	303	-18,2	2 044	2 111	-3,2 innerorts
9	16	X	86	68	26,5	15	24	-37,5	137	126	8,7 außerorts
und zwar												
10	14	-28,6	75	85	-11,8	12	15	-20,0	87	96	-9,4 Fußgänger mit Sport- oder Spielgeräten
10	14	-28,6	75	83	-9,6	12	15	-20,0	86	94	-8,5 innerorts
-	-	-	-	2	X	-	-	-	1	2	X außerorts
47	56	-16,1	352	348	1,1	54	70	-22,9	446	446	- unter 15 Jahren
44	53	-17,0	341	341	-	50	65	-23,1	432	432	- innerorts
3	3	-	11	7	X	4	5	X	14	14	- außerorts
39	60	-35,0	322	361	-10,8	65	81	-19,8	544	545	-0,2 65 Jahre und mehr
37	58	-36,2	310	344	-9,9	63	79	-20,3	517	518	-0,2 innerorts
2	2	-	12	17	-29,4	2	2	-	27	27	- außerorts
5	10	X	49	77	-36,4	6	12	X	58	90	-35,6 Andere Personen
3	9	X	46	69	-33,3	3	11	X	50	79	-36,7 innerorts
2	1	X	3	8	X	3	1	X	8	11	X außerorts
5 947	6 571	-9,5	31 923	34 270	-6,8	7 158	8 046	-11,0	38 497	41 583	-7,4 Insgesamt
3 799	4 180	-9,1	19 023	20 382	-6,7	4 400	4 859	-9,4	22 046	23 612	-6,6 innerorts
2 148	2 391	-10,2	12 900	13 888	-7,1	2 758	3 187	-13,5	16 451	17 971	-8,5 außerorts
darunter												
465	514	-9,5	2 165	2 388	-9,3	523	598	-12,5	2 475	2 762	-10,4 unter 15 Jahren
380	379	0,3	1 634	1 720	-5,0	414	425	-2,6	1 856	1 958	-5,2 innerorts
85	135	-37,0	531	668	-20,5	109	173	-37,0	619	804	-23,0 außerorts
760	831	-8,5	3 833	4 013	-4,5	1 039	1 141	-8,9	5 319	5 564	-4,4 65 Jahre und mehr
551	591	-6,8	2 633	2 736	-3,8	725	767	-5,5	3 523	3 603	-2,2 innerorts
209	240	-12,9	1 200	1 277	-6,0	314	374	-16,0	1 796	1 961	-8,4 außerorts

6. An Straßenverkehrsunfällen beteiligte Fahrzeugführer und Fußgänger in Bayern

Art der Verkehrsbeteiligung Ortslage	Unfälle mit														
	Personen-	schwerw. Sach-	Personen-	schwerw. Sach-	Per-	schwerw. Sach-	Personen-	schwerw. Sach-	Personen-	schwerw. Sach-	Per-	schwerw. Sach-			
	schaden	schaden ¹⁾	schaden	schaden ¹⁾	sonen-	schaden	schaden	schaden ¹⁾	schaden	schaden ¹⁾	sonen-	schaden			
	Juli 2019		Juli 2018		Zu- bzw. Abnahme (-)		Januar - Juli 2019		Januar - Juli 2018		Zu- bzw. Abnahme (-)				
Anzahl				%				Anzahl				%			
Fahrer von															
Krafträdern mit Versicherungskennzeichen	297	6	341	5	-12,9	X	1 200	23	1 337	19	-10,2	21,1			
innerorts	238	6	280	5	-15,0	X	986	21	1 093	19	-9,8	10,5			
außerorts	59	-	61	-	-3,3	-	214	2	244	-	-12,3	X			
davon															
Mofas, Kleinkrafträdern	291	6	331	4	-12,1	X	1 168	20	1 285	15	-9,1	33,3			
innerorts	233	6	273	4	-14,7	X	961	19	1 055	15	-8,9	26,7			
außerorts	58	-	58	-	-	-	207	1	230	-	-10,0	X			
S-Pedelecs	2	-	4	-	X	-	12	-	22	-	-45,5	-			
innerorts	2	-	3	-	X	-	10	-	19	-	-47,4	-			
außerorts	-	-	1	-	X	-	2	-	3	-	X	-			
drei- und leichten vierrädrigen Kfz	4	-	6	1	X	X	20	3	30	4	-33,3	X			
innerorts	3	-	4	1	X	X	15	2	19	4	-21,1	X			
außerorts	1	-	2	-	X	-	5	1	11	-	X	X			
Krafträdern mit amtlichem Kennzeichen	811	15	942	23	-13,9	-34,8	3 267	59	3 727	69	-12,3	-14,5			
innerorts	414	9	474	11	-12,7	X	1 610	37	1 848	35	-12,9	5,7			
außerorts	397	6	468	12	-15,2	X	1 657	22	1 879	34	-11,8	-35,3			
davon															
zweirädrigen Kraftfahrzeugen	803	15	928	22	-13,5	-31,8	3 212	58	3 672	67	-12,5	-13,4			
innerorts	408	9	464	11	-12,1	X	1 576	37	1 816	34	-13,2	8,8			
außerorts	395	6	464	11	-14,9	X	1 636	21	1 856	33	-11,9	-36,4			
drei- und schweren vierrädrigen Kfz	8	-	14	1	X	X	55	1	55	2	-	X			
innerorts	6	-	10	-	X	-	34	-	32	1	6,3	X			
außerorts	2	-	4	1	X	X	21	1	23	1	-8,7	-			
Personenkraftwagen	5 393	950	6 096	1 087	-11,5	-12,6	33 250	7 910	35 910	8 134	-7,4	-2,8			
innerorts	3 147	484	3 516	578	-10,5	-16,3	18 575	4 080	20 134	4 235	-7,7	-3,7			
außerorts	2 246	466	2 580	509	-12,9	-8,4	14 675	3 830	15 776	3 899	-7,0	-1,8			
darunter															
18 bis u. 25 Jahre	895	161	988	188	-9,4	-14,4	5 858	1 516	6 323	1 621	-7,4	-6,5			
innerorts	465	86	530	98	-12,3	-12,2	2 860	753	3 114	789	-8,2	-4,6			
außerorts	430	75	458	90	-6,1	-16,7	2 998	763	3 209	832	-6,6	-8,3			
Wohnmobilen	11	6	18	3	-38,9	X	68	17	65	16	-4,6	6,3			
innerorts	4	3	7	1	X	X	14	6	23	3	-39,1	X			
außerorts	7	3	11	2	X	X	54	11	42	13	28,6	-15,4			
Bussen	82	4	114	6	-28,1	X	496	54	506	51	-2,0	5,9			
innerorts	70	3	98	4	-28,6	X	407	35	421	37	-3,3	-5,4			
außerorts	12	1	16	2	-25,0	X	89	19	85	14	4,7	35,7			
Güterkraftfahrzeugen	452	87	496	133	-8,9	-34,6	2 672	746	2 904	863	-8,0	-13,6			
innerorts	188	27	197	40	-4,6	-32,5	967	238	1 099	271	-12,0	-12,2			
außerorts	264	60	299	93	-11,7	-35,5	1 705	508	1 805	592	-5,5	-14,2			
darunter															
Liefer- und Lastkraftwagen mit zul. Gesamtgewicht bis einschl. 3 500 kg ²⁾	181	27	170	48	6,5	-43,8	945	226	1 056	302	-10,5	-25,2			
innerorts	91	14	87	25	4,6	-44,0	448	103	512	138	-12,5	-25,4			
außerorts	90	13	83	23	8,4	-43,5	497	123	544	164	-8,6	-25,0			
Liefer- und Lastkraftwagen mit zul. Gesamtgewicht über 3 500 kg ²⁾	143	26	170	32	-15,9	-18,8	826	263	897	249	-7,9	5,6			
innerorts	62	10	74	11	-16,2	-9,1	326	93	380	77	-14,2	20,8			
außerorts	81	16	96	21	-15,6	-23,8	500	170	517	172	-3,3	-1,2			
Sattelzugmaschinen	113	32	140	50	-19,3	-36,0	810	229	861	276	-5,9	-17,0			
innerorts	26	3	28	3	-7,1	-	144	27	171	43	-15,8	-37,2			
außerorts	87	29	112	47	-22,3	-38,3	666	202	690	233	-3,5	-13,3			
Landwirtschaftlichen Zugmaschinen	51	6	74	10	-31,1	X	255	48	292	49	-12,7	-2,0			
innerorts	18	2	22	6	-18,2	X	99	20	92	27	7,6	-25,9			
außerorts	33	4	52	4	-36,5	-	156	28	200	22	-22,0	27,3			
übrigen Kraftfahrzeugen	49	3	41	2	19,5	X	191	19	190	22	0,5	-13,6			
innerorts	35	1	19	1	84,2	-	120	12	109	7	10,1	X			
außerorts	14	2	22	1	-36,4	X	71	7	81	15	-12,3	X			
Kraftfahrzeugen zusammen	7 146	1 077	8 122	1 269	-12,0	-15,1	41 399	8 876	44 931	9 223	-7,9	-3,8			
innerorts	4 114	535	4 613	646	-10,8	-17,2	22 778	4 449	24 819	4 634	-8,2	-4,0			
außerorts	3 032	542	3 509	623	-13,6	-13,0	18 621	4 427	20 112	4 589	-7,4	-3,5			
darunter flüchtig															
innerorts	269	67	308	83	-12,7	-19,3	1 467	517	1 661	586	-11,7	-11,8			
innerorts	181	29	220	41	-17,7	-29,3	976	239	1 130	263	-13,6	-9,1			
außerorts	88	38	88	42	-	-9,5	491	278	531	323	-7,5	-13,9			

¹⁾ Schwerwiegender Unfall mit Sachschaden (im engeren Sinne). - ²⁾ Ohne Lastkraftwagen mit Tankauflage.

Noch: 6. An Straßenverkehrsunfällen beteiligte Fahrzeugführer und Fußgänger in Bayern

Art der Verkehrsbeteiligung Ortslage	Unfälle mit											
	Personen-	schwerw.	Personen-	schwerw.	Per-	schwerw.	Personen-	schwerw.	Personen-	schwerw.	Per-	schwerw.
	scha-	Sach-	scha-	Sach-	sonen-	Sach-	scha-	Sach-	scha-	Sach-	sonen-	Sach-
	den-	schaden ¹⁾	den-	schaden ¹⁾	schaden	schaden	den-	schaden ¹⁾	den-	schaden ¹⁾	schaden	schaden
Juli 2019		Juli 2018		Zu- bzw. Abnahme (-)		Januar - Juli 2019		Januar - Juli 2018		Zu- bzw. Abnahme (-)		
Anzahl				%		Anzahl				%		
Fahrer von												
Fahrrädern	2 603	3	2 819	1	-7,7	X	10 100	6	10 761	7	-6,1	X
innerorts	2 262	2	2 401	1	-5,8	X	8 694	5	9 277	7	-6,3	X
außerorts	341	1	418	-	-18,4	X	1 406	1	1 484	-	-5,3	X
und zwar												
Pedelecs	264	-	230	-	14,8	-	1 028	-	808	-	27,2	-
innerorts	192	-	175	-	9,7	-	787	-	602	-	30,7	-
außerorts	72	-	55	-	30,9	-	241	-	206	-	17,0	-
unter 15 Jahren	326	2	316	-	3,2	X	1 078	2	1 183	-	-8,9	X
innerorts	300	2	287	-	4,5	X	988	2	1 084	-	-8,9	X
außerorts	26	-	29	-	-10,3	-	90	-	99	-	-9,1	-
anderen Fahrzeugen	72	14	74	20	-2,7	-30,0	332	114	341	111	-2,6	2,7
innerorts	63	9	58	11	8,6	X	260	62	261	60	-0,4	3,3
außerorts	9	5	16	9	X	X	72	52	80	51	-10,0	2,0
Fußgänger	316	-	382	-	-17,3	-	2 425	9	2 492	3	-2,7	X
innerorts	300	-	348	-	-13,8	-	2 271	7	2 340	2	-2,9	X
außerorts	16	-	34	-	-52,9	-	154	2	152	1	1,3	X
und zwar												
Fußgänger mit Sport- oder Spielgeräten	16	-	17	-	-5,9	-	100	-	107	-	-6,5	-
innerorts	16	-	17	-	-5,9	-	98	-	105	-	-6,7	-
außerorts	-	-	-	-	-	-	2	-	2	-	-	-
unter 15 Jahren	59	-	81	-	-27,2	-	473	-	486	-	-2,7	-
innerorts	55	-	74	-	-25,7	-	458	-	470	-	-2,6	-
außerorts	4	-	7	-	X	-	15	-	16	-	-6,3	-
65 Jahre und mehr	70	-	84	-	-16,7	-	568	-	567	-	0,2	-
innerorts	67	-	81	-	-17,3	-	536	-	537	-	-0,2	-
außerorts	3	-	3	-	-	-	32	-	30	-	6,7	-
Andere Personen	30	-	51	2	-41,2	X	177	10	236	7	-25,0	X
innerorts	22	-	42	2	-47,6	X	143	3	188	4	-23,9	X
außerorts	8	-	9	-	X	-	34	7	48	3	-29,2	X
Insgesamt	10 167	1 094	11 448	1 292	-11,2	-15,3	54 433	9 015	58 761	9 351	-7,4	-3,6
innerorts	6 761	546	7 462	660	-9,4	-17,3	34 146	4 526	36 885	4 707	-7,4	-3,8
außerorts	3 406	548	3 986	632	-14,6	-13,3	20 287	4 489	21 876	4 644	-7,3	-3,3
darunter:												
unter 15 Jahren	395	3	403	-	-2,0	X	1 583	4	1 702	2	-7,0	X
innerorts	363	3	367	-	-1,1	X	1 474	3	1 587	-	-7,1	X
außerorts	32	-	36	-	-11,1	-	109	1	115	2	-5,2	X
65 Jahre und mehr	1 417	137	1 610	175	-12,0	-21,7	7 524	1 116	7 903	1 096	-4,8	1,8
innerorts	1 036	79	1 116	97	-7,2	-18,6	5 299	648	5 449	648	-2,8	-
außerorts	381	58	494	78	-22,9	-25,6	2 225	468	2 454	448	-9,3	4,5

¹⁾ Schwerwiegender Unfall mit Sachschaden (im engeren Sinne).

7. Straßenverkehrsunfälle und Verunglückte in Bayern im Juli 2019 nach Tagen

Tagesdatum Ortslage	Unfälle mit Personen- schaden	davon mit			Verunglückte			Unfälle mit schwer- wiegendem Sachschaden ¹⁾	Unfälle mit Personen- und schwer- wiegendem Sachschaden ¹⁾
		Getöteten	Schwer- verletzten	Leicht- verletzten	Getötete	Schwer- verletzte	Leicht- verletzte		
Innerorts									
1. Montag	115	-	7	108	-	7	120	13	128
2. Dienstag	153	1	25	127	1	26	156	14	167
3. Mittwoch	158	2	18	138	2	18	160	8	166
4. Donnerstag	188	1	28	159	1	28	174	8	196
5. Freitag	160	4	26	130	4	28	166	8	168
6. Samstag	118	-	20	98	-	20	112	4	122
7. Sonntag	71	1	16	54	2	16	75	4	75
8. Montag	116	-	26	90	-	28	110	5	121
9. Dienstag	124	-	15	109	-	15	129	6	130
10. Mittwoch	124	1	14	109	1	14	131	12	136
11. Donnerstag	134	-	15	119	-	15	139	16	150
12. Freitag	121	-	17	104	-	17	116	9	130
13. Samstag	70	1	8	61	1	8	80	6	76
14. Sonntag	59	-	13	46	-	13	68	8	67
15. Montag	117	1	19	97	1	21	117	9	126
16. Dienstag	134	-	22	112	-	23	130	11	145
17. Mittwoch	140	1	20	119	1	20	132	9	149
18. Donnerstag	134	1	19	114	1	19	137	10	144
19. Freitag	133	-	31	102	-	33	120	5	138
20. Samstag	116	-	19	97	-	19	117	6	122
21. Sonntag	78	-	20	58	-	21	69	11	89
22. Montag	135	1	18	116	1	18	141	11	146
23. Dienstag	151	-	23	128	-	24	156	19	170
24. Mittwoch	170	2	21	147	2	21	172	9	179
25. Donnerstag	147	1	18	128	1	20	149	10	157
26. Freitag	140	3	15	122	3	17	140	11	151
27. Samstag	96	-	12	84	-	12	102	10	106
28. Sonntag	71	-	12	59	-	12	78	5	76
29. Montag	82	1	8	73	1	8	85	10	92
30. Dienstag	100	-	21	79	-	22	95	8	108
31. Mittwoch	114	-	13	101	-	15	123	6	120
Zusammen	3 769	22	559	3 188	23	578	3 799	281	4 050
Außerorts, einschließlich Autobahn									
1. Montag	71	4	10	57	4	11	80	16	87
2. Dienstag	92	-	22	70	-	26	106	6	98
3. Mittwoch	64	2	22	40	2	27	61	13	77
4. Donnerstag	60	1	15	44	1	18	58	7	67
5. Freitag	68	1	24	43	1	28	82	8	76
6. Samstag	73	2	24	47	2	28	87	10	83
7. Sonntag	54	2	22	30	2	28	47	9	63
8. Montag	53	1	11	41	1	13	57	13	66
9. Dienstag	50	-	15	35	-	15	45	9	59
10. Mittwoch	74	-	15	59	-	15	85	5	79
11. Donnerstag	58	-	10	48	-	14	73	19	77
12. Freitag	72	1	21	50	1	22	81	19	91
13. Samstag	60	2	14	44	3	17	79	25	85
14. Sonntag	42	1	10	31	1	13	59	7	49
15. Montag	71	-	15	56	-	16	81	15	86
16. Dienstag	63	1	19	43	1	21	62	4	67
17. Mittwoch	66	-	16	50	-	17	70	4	70
18. Donnerstag	70	1	12	57	1	13	77	8	78
19. Freitag	56	-	16	40	-	18	67	13	69
20. Samstag	63	2	19	42	4	26	70	10	73
21. Sonntag	33	-	11	22	-	14	42	12	45
22. Montag	65	-	18	47	-	23	67	5	70
23. Dienstag	57	1	14	42	1	15	60	8	65
24. Mittwoch	56	2	15	39	2	15	64	11	67
25. Donnerstag	63	1	11	51	1	13	87	8	71
26. Freitag	72	2	20	50	2	23	89	7	79
27. Samstag	53	-	12	41	-	12	71	15	68
28. Sonntag	53	3	13	37	4	19	60	32	85
29. Montag	38	2	8	28	2	10	40	12	50
30. Dienstag	68	-	25	43	-	27	72	7	75
31. Mittwoch	57	-	14	43	-	17	69	6	63
Zusammen	1 895	32	493	1 370	36	574	2 148	343	2 238

¹⁾ Schwerwiegender Unfall mit Sachschaden (im engeren Sinne).

Noch: 7. Straßenverkehrsunfälle und Verunglückte in Bayern im Juli 2019 nach Tagen

Tagesdatum Ortslage	Unfälle mit Personen- schaden	davon mit			Verunglückte			Unfälle mit schwer- wiegendem Sachschaden ¹⁾	Unfälle mit Personen- und schwer- wiegendem Sachschaden ¹⁾
		Getöteten	Schwer- verletzten	Leicht- verletzten	Getötete	Schwer- verletzte	Leicht- verletzte		
Innerorts und außerorts zusammen									
1. Montag	186	4	17	165	4	18	200	29	215
2. Dienstag	245	1	47	197	1	52	262	20	265
3. Mittwoch	222	4	40	178	4	45	221	21	243
4. Donnerstag	248	2	43	203	2	46	232	15	263
5. Freitag	228	5	50	173	5	56	248	16	244
6. Samstag	191	2	44	145	2	48	199	14	205
7. Sonntag	125	3	38	84	4	44	122	13	138
8. Montag	169	1	37	131	1	41	167	18	187
9. Dienstag	174	-	30	144	-	30	174	15	189
10. Mittwoch	198	1	29	168	1	29	216	17	215
11. Donnerstag	192	-	25	167	-	29	212	35	227
12. Freitag	193	1	38	154	1	39	197	28	221
13. Samstag	130	3	22	105	4	25	159	31	161
14. Sonntag	101	1	23	77	1	26	127	15	116
15. Montag	188	1	34	153	1	37	198	24	212
16. Dienstag	197	1	41	155	1	44	192	15	212
17. Mittwoch	206	1	36	169	1	37	202	13	219
18. Donnerstag	204	2	31	171	2	32	214	18	222
19. Freitag	189	-	47	142	-	51	187	18	207
20. Samstag	179	2	38	139	4	45	187	16	195
21. Sonntag	111	-	31	80	-	35	111	23	134
22. Montag	200	1	36	163	1	41	208	16	216
23. Dienstag	208	1	37	170	1	39	216	27	235
24. Mittwoch	226	4	36	186	4	36	236	20	246
25. Donnerstag	210	2	29	179	2	33	236	18	228
26. Freitag	212	5	35	172	5	40	229	18	230
27. Samstag	149	-	24	125	-	24	173	25	174
28. Sonntag	124	3	25	96	4	31	138	37	161
29. Montag	120	3	16	101	3	18	125	22	142
30. Dienstag	168	-	46	122	-	49	167	15	183
31. Mittwoch	171	-	27	144	-	32	192	12	183
Insgesamt	5 664	54	1 052	4 558	59	1 152	5 947	624	6 288
darunter auf Autobahnen									
1. Montag	15	-	2	13	-	2	15	10	25
2. Dienstag	19	-	4	15	-	6	32	-	19
3. Mittwoch	10	1	3	6	1	5	8	1	11
4. Donnerstag	9	-	1	8	-	1	11	2	11
5. Freitag	9	-	1	8	-	1	13	4	13
6. Samstag	14	-	5	9	-	7	21	4	18
7. Sonntag	11	1	2	8	1	3	15	5	16
8. Montag	8	-	1	7	-	1	9	2	10
9. Dienstag	9	-	-	9	-	-	11	5	14
10. Mittwoch	13	-	2	11	-	2	19	-	13
11. Donnerstag	16	-	3	13	-	5	21	6	22
12. Freitag	15	-	3	12	-	3	18	9	24
13. Samstag	15	-	2	13	-	3	23	18	33
14. Sonntag	13	-	1	12	-	1	30	6	19
15. Montag	12	-	4	8	-	5	11	7	19
16. Dienstag	9	-	3	6	-	3	6	1	10
17. Mittwoch	15	-	4	11	-	4	17	1	16
18. Donnerstag	11	-	-	11	-	-	15	3	14
19. Freitag	5	-	-	5	-	-	12	2	7
20. Samstag	13	2	2	9	4	7	22	4	17
21. Sonntag	6	-	3	3	-	3	10	7	13
22. Montag	13	-	2	11	-	2	14	3	16
23. Dienstag	11	1	-	10	1	-	13	4	15
24. Mittwoch	12	1	2	9	1	2	18	1	13
25. Donnerstag	10	1	1	8	1	2	13	2	12
26. Freitag	13	-	-	13	-	-	23	1	14
27. Samstag	7	-	1	6	-	1	12	9	16
28. Sonntag	12	1	4	7	2	9	17	24	36
29. Montag	10	1	-	9	1	-	15	6	16
30. Dienstag	11	-	4	7	-	4	11	5	16
31. Mittwoch	14	-	4	10	-	5	22	5	19
Zusammen	360	9	64	287	12	87	497	157	517

¹⁾ Schwerwiegender Unfall mit Sachschaden (im engeren Sinne).

8. Getötete und Verletzte im Straßenverkehr in

Im Alter von ... bis unter ... Jahren Geschlecht	Getötete						Schwerverletzte					
	Juli		Zu- bzw. Abnah- me (-)	Januar - Juli		Zu- bzw. Abnah- me (-)	Juli		Zu- bzw. Abnah- me (-)	Januar - Juli		Zu- bzw. Abnah- me (-)
	2019	2018		2019	2018		2019	2018		2019	2018	
	Anzahl		%	Anzahl		%	Anzahl		%	Anzahl		%
unter 15	4	3	X	8	13	X	54	81	-33,3	302	361	-16,3
männlich	2	1	X	5	5	-	36	45	-20,0	186	222	-16,2
weiblich	2	2	-	3	8	X	18	36	-50,0	116	139	-16,5
15 - 18	-	2	X	3	9	X	66	95	-30,5	307	398	-22,9
männlich	-	-	-	2	5	X	46	69	-33,3	202	277	-27,1
weiblich	-	2	X	1	4	X	20	26	-23,1	105	121	-13,2
18 - 21	3	7	X	19	20	-5,0	74	80	-7,5	426	505	-15,6
männlich	3	7	X	16	16	-	41	56	-26,8	264	327	-19,3
weiblich	-	-	-	3	4	X	33	24	37,5	162	178	-9,0
21 - 25	5	5	-	24	19	26,3	49	86	-43,0	402	462	-13,0
männlich	5	4	X	19	15	26,7	32	56	-42,9	253	297	-14,8
weiblich	-	1	X	5	4	X	17	30	-43,3	149	165	-9,7
25 - 30	5	4	X	22	22	-	61	101	-39,6	439	464	-5,4
männlich	5	4	X	19	18	5,6	42	72	-41,7	290	306	-5,2
weiblich	-	-	-	3	4	X	19	29	-34,5	149	158	-5,7
30 - 35	1	7	X	17	27	-37,0	65	73	-11,0	379	364	4,1
männlich	1	5	X	13	20	-35,0	42	42	-	262	237	10,5
weiblich	-	2	X	4	7	X	23	31	-25,8	117	127	-7,9
35 - 40	2	3	X	10	16	-37,5	61	79	-22,8	318	370	-14,1
männlich	2	2	-	8	12	X	39	57	-31,6	217	242	-10,3
weiblich	-	1	X	2	4	X	22	22	-	101	128	-21,1
40 - 45	4	2	X	16	14	14,3	62	68	-8,8	342	403	-15,1
männlich	4	1	X	14	11	27,3	36	48	-25,0	219	270	-18,9
weiblich	-	1	X	2	3	X	26	20	30,0	123	133	-7,5
45 - 50	3	3	-	20	21	-4,8	93	97	-4,1	403	467	-13,7
männlich	3	3	-	19	18	5,6	67	69	-2,9	280	322	-13,0
weiblich	-	-	-	1	3	X	26	28	-7,1	123	145	-15,2
50 - 55	5	5	-	21	29	-27,6	98	141	-30,5	524	655	-20,0
männlich	5	4	X	17	21	-19,0	72	94	-23,4	344	437	-21,3
weiblich	-	1	X	4	8	X	26	47	-44,7	180	218	-17,4
55 - 60	1	4	X	18	26	-30,8	114	118	-3,4	600	607	-1,2
männlich	1	3	X	10	24	-58,3	81	76	6,6	391	399	-2,0
weiblich	-	1	X	8	2	X	33	42	-21,4	209	208	0,5
60 - 65	3	4	X	20	25	-20,0	99	97	2,1	448	465	-3,7
männlich	3	3	-	14	20	-30,0	64	67	-4,5	280	281	-0,4
weiblich	-	1	X	6	5	X	35	30	16,7	168	184	-8,7
65 - 70	4	1	X	19	14	35,7	72	79	-8,9	380	363	4,7
männlich	4	1	X	15	9	X	42	55	-23,6	227	218	4,1
weiblich	-	-	-	4	5	X	30	24	25,0	153	145	5,5
70 - 75	3	3	-	19	23	-17,4	49	61	-19,7	263	290	-9,3
männlich	2	3	X	13	16	-18,8	29	40	-27,5	146	160	-8,8
weiblich	1	-	X	6	7	X	20	21	-4,8	117	130	-10,0
75 und mehr	16	16	-	65	71	-8,5	135	150	-10,0	740	790	-6,3
männlich	10	12	-16,7	42	50	-16,0	65	67	-3,0	371	415	-10,6
weiblich	6	4	X	23	21	9,5	70	83	-15,7	369	375	-1,6
Zusammen	59	69	-14,5	301	349	-13,8	1 152	1 406	-18,1	6 273	6 964	-9,9
männlich	50	53	-5,7	226	260	-13,1	734	913	-19,6	3 932	4 410	-10,8
weiblich	9	16	X	75	89	-15,7	418	493	-15,2	2 341	2 554	-8,3
Ohne Angabe	-	-	-	-	-	-	-	-	-	-	-	-
Insgesamt	59	69	-14,5	301	349	-13,8	1 152	1 406	-18,1	6 273	6 964	-9,9

Bayern nach Altersgruppen und Geschlecht

Leichtverletzte						Verunglückte insgesamt						Im Alter von ... bis unter ... Jahren Geschlecht
Juli		Zu- bzw. Abnah- me (-)	Januar - Juli		Zu- bzw. Abnah- me (-)	Juli		Zu- bzw. Abnah- me (-)	Januar - Juli		Zu- bzw. Abnah- me (-)	
2019	2018		2019	2018		2019	2018		2019	2018		
Anzahl	%	Anzahl	%	Anzahl	%	Anzahl	%	Anzahl	%			
465	514	-9,5	2 165	2 388	-9,3	523	598	-12,5	2 475	2 762	-10,4 unter 15
279	313	-10,9	1 257	1 360	-7,6	317	359	-11,7	1 448	1 587	-8,8 männlich
186	201	-7,5	908	1 028	-11,7	206	239	-13,8	1 027	1 175	-12,6 weiblich
355	395	-10,1	1 579	1 723	-8,4	421	492	-14,4	1 889	2 130	-11,3 15 - 18
217	255	-14,9	963	1 051	-8,4	263	324	-18,8	1 167	1 333	-12,5 männlich
138	140	-1,4	616	672	-8,3	158	168	-6,0	722	797	-9,4 weiblich
460	477	-3,6	2 681	2 866	-6,5	537	564	-4,8	3 126	3 391	-7,8 18 - 21
250	260	-3,8	1 400	1 492	-6,2	294	323	-9,0	1 680	1 835	-8,4 männlich
210	217	-3,2	1 281	1 374	-6,8	243	241	0,8	1 446	1 556	-7,1 weiblich
456	505	-9,7	2 773	3 036	-8,7	510	596	-14,4	3 199	3 517	-9,0 21 - 25
240	265	-9,4	1 466	1 567	-6,4	277	325	-14,8	1 738	1 879	-7,5 männlich
216	240	-10,0	1 307	1 469	-11,0	233	271	-14,0	1 461	1 638	-10,8 weiblich
558	533	4,7	3 103	3 318	-6,5	624	638	-2,2	3 564	3 804	-6,3 25 - 30
309	278	11,2	1 663	1 750	-5,0	356	354	0,6	1 972	2 074	-4,9 männlich
249	255	-2,4	1 440	1 568	-8,2	268	284	-5,6	1 592	1 730	-8,0 weiblich
436	519	-16,0	2 626	2 774	-5,3	502	599	-16,2	3 022	3 165	-4,5 30 - 35
251	282	-11,0	1 421	1 497	-5,1	294	329	-10,6	1 696	1 754	-3,3 männlich
185	237	-21,9	1 205	1 277	-5,6	208	270	-23,0	1 326	1 411	-6,0 weiblich
392	458	-14,4	2 241	2 399	-6,6	455	540	-15,7	2 569	2 785	-7,8 35 - 40
222	251	-11,6	1 262	1 306	-3,4	263	310	-15,2	1 487	1 560	-4,7 männlich
170	207	-17,9	979	1 093	-10,4	192	230	-16,5	1 082	1 225	-11,7 weiblich
354	416	-14,9	2 017	2 284	-11,7	420	486	-13,6	2 375	2 701	-12,1 40 - 45
191	234	-18,4	1 115	1 247	-10,6	231	283	-18,4	1 348	1 528	-11,8 männlich
163	182	-10,4	902	1 037	-13,0	189	203	-6,9	1 027	1 173	-12,4 weiblich
415	482	-13,9	2 197	2 497	-12,0	511	582	-12,2	2 620	2 985	-12,2 45 - 50
234	274	-14,6	1 223	1 367	-10,5	304	346	-12,1	1 522	1 707	-10,8 männlich
181	208	-13,0	974	1 130	-13,8	207	236	-12,3	1 098	1 278	-14,1 weiblich
513	591	-13,2	2 579	2 865	-10,0	616	737	-16,4	3 124	3 549	-12,0 50 - 55
271	342	-20,8	1 400	1 612	-13,2	348	440	-20,9	1 761	2 070	-14,9 männlich
242	249	-2,8	1 179	1 253	-5,9	268	297	-9,8	1 363	1 479	-7,8 weiblich
454	483	-6,0	2 396	2 431	-1,4	569	605	-6,0	3 014	3 064	-1,6 55 - 60
246	286	-14,0	1 333	1 348	-1,1	328	365	-10,1	1 734	1 771	-2,1 männlich
208	197	5,6	1 063	1 083	-1,8	241	240	0,4	1 280	1 293	-1,0 weiblich
321	362	-11,3	1 705	1 646	3,6	423	463	-8,6	2 173	2 136	1,7 60 - 65
170	208	-18,3	955	916	4,3	237	278	-14,7	1 249	1 217	2,6 männlich
151	154	-1,9	750	730	2,7	186	185	0,5	924	919	0,5 weiblich
234	252	-7,1	1 103	1 224	-9,9	310	332	-6,6	1 502	1 601	-6,2 65 - 70
134	131	2,3	583	669	-12,9	180	187	-3,7	825	896	-7,9 männlich
100	121	-17,4	520	555	-6,3	130	145	-10,3	677	705	-4,0 weiblich
182	194	-6,2	905	895	1,1	234	258	-9,3	1 187	1 208	-1,7 70 - 75
103	107	-3,7	496	471	5,3	134	150	-10,7	655	647	1,2 männlich
79	87	-9,2	409	424	-3,5	100	108	-7,4	532	561	-5,2 weiblich
344	385	-10,6	1 825	1 894	-3,6	495	551	-10,2	2 630	2 755	-4,5 75 und mehr
194	194	-	1 009	981	2,9	269	273	-1,5	1 422	1 446	-1,7 männlich
150	191	-21,5	816	913	-10,6	226	278	-18,7	1 208	1 309	-7,7 weiblich
5 939	6 566	-9,5	31 895	34 240	-6,8	7 150	8 041	-11,1	38 469	41 553	-7,4 Zusammen
3 311	3 680	-10,0	17 546	18 634	-5,8	4 095	4 646	-11,9	21 704	23 304	-6,9 männlich
2 628	2 886	-8,9	14 349	15 606	-8,1	3 055	3 395	-10,0	16 765	18 249	-8,1 weiblich
8	5	X	28	30	-6,7	8	5	X	28	30	-6,7 Ohne Angabe
5 947	6 571	-9,5	31 923	34 270	-6,8	7 158	8 046	-11,0	38 497	41 583	-7,4	Insgesamt

9. Straßenverkehrsunfälle und Verunglückte in Bayern nach Unfalltypen

Unfalltyp Ortslage	2019			2018			Zu- bzw. Abnahme (-)					
	Unfälle mit Personen- schaden	Verunglückte			Unfälle mit Personen- schaden	Verunglückte			Unfälle mit Personen- schaden	Getötete	Schwer- verletzte	Leicht- verletzte
		Getötete	Schwer- verletzte	Leicht- verletzte		Getötete	Schwer- verletzte	Leicht- verletzte				
Anzahl									%			
Juli												
Fahrunfall	1 371	19	381	1 142	1 428	24	450	1 179	-4,0	-20,8	-15,3	-3,1
innerorts	787	4	164	662	773	2	185	646	1,8	X	-11,4	2,5
außerorts	584	15	217	480	655	22	265	533	-10,8	-31,8	-18,1	-9,9
Abbiege-Unfall	577	2	96	637	685	4	134	765	-15,8	X	-28,4	-16,7
innerorts	443	2	59	447	526	2	73	568	-15,8	-	-19,2	-21,3
außerorts	134	-	37	190	159	2	61	197	-15,7	X	-39,3	-3,6
Einbiegen/Kreuzenunfall	1 175	6	207	1 368	1 258	10	238	1 370	-6,6	X	-13,0	-0,1
innerorts	908	6	129	986	953	2	140	1 004	-4,7	X	-7,9	-1,8
außerorts	267	-	78	382	305	8	98	366	-12,5	X	-20,4	4,4
Überschreitenunfall	126	3	31	111	151	2	33	131	-16,6	X	-6,1	-15,3
innerorts	120	3	28	108	144	1	29	129	-16,7	X	-3,4	-16,3
außerorts	6	-	3	3	7	1	4	2	X	X	X	X
Unfall durch ruhenden												
Verkehr	128	-	19	124	124	-	16	127	3,2	-	18,8	-2,4
innerorts	122	-	17	116	121	-	14	125	0,8	-	21,4	-7,2
außerorts	6	-	2	8	3	-	2	2	X	-	-	X
Unfall im Längsverkehr	1 391	14	219	1 770	1 609	21	305	2 053	-13,5	-33,3	-28,2	-13,8
innerorts	716	3	67	876	830	2	104	1 010	-13,7	X	-35,6	-13,3
außerorts	675	11	152	894	779	19	201	1 043	-13,4	-42,1	-24,4	-14,3
Sonstiger Unfall	896	15	199	795	1 050	8	230	946	-14,7	X	-13,5	-16,0
innerorts	673	5	114	604	752	5	120	698	-10,5	-	-5,0	-13,5
außerorts	223	10	85	191	298	3	110	248	-25,2	X	-22,7	-23,0
Insgesamt	5 664	59	1 152	5 947	6 305	69	1 406	6 571	-10,2	-14,5	-18,1	-9,5
innerorts	3 769	23	578	3 799	4 099	14	665	4 180	-8,1	64,3	-13,1	-9,1
außerorts	1 895	36	574	2 148	2 206	55	741	2 391	-14,1	-34,5	-22,5	-10,2
Januar - Juli												
Fahrunfall	6 716	95	1 889	5 993	6 977	124	2 128	6 100	-3,7	-23,4	-11,2	-1,8
innerorts	3 216	18	711	2 853	3 172	17	747	2 705	1,4	5,9	-4,8	5,5
außerorts	3 500	77	1 178	3 140	3 805	107	1 381	3 395	-8,0	-28,0	-14,7	-7,5
Abbiege-Unfall	3 226	21	593	3 661	3 459	19	723	3 924	-6,7	10,5	-18,0	-6,7
innerorts	2 389	10	335	2 508	2 536	7	382	2 690	-5,8	X	-12,3	-6,8
außerorts	837	11	258	1 153	923	12	341	1 234	-9,3	-8,3	-24,3	-6,6
Einbiegen/Kreuzenunfall	6 099	41	1 140	7 081	6 509	48	1 258	7 445	-6,3	-14,6	-9,4	-4,9
innerorts	4 421	14	590	4 896	4 810	8	685	5 255	-8,1	X	-13,9	-6,8
außerorts	1 678	27	550	2 185	1 699	40	573	2 190	-1,2	-32,5	-4,0	-0,2
Überschreitenunfall	1 025	17	300	848	1 023	20	281	840	0,2	-15,0	6,8	1,0
innerorts	973	10	272	812	981	10	262	815	-0,8	-	3,8	-0,4
außerorts	52	7	28	36	42	10	19	25	23,8	X	47,4	44,0
Unfall durch ruhenden												
Verkehr	559	3	90	587	639	1	85	663	-12,5	X	5,9	-11,5
innerorts	529	2	84	553	592	1	71	611	-10,6	X	18,3	-9,5
außerorts	30	1	6	34	47	-	14	52	-36,2	X	X	-34,6
Unfall im Längsverkehr	7 539	80	1 301	10 034	8 315	101	1 448	11 021	-9,3	-20,8	-10,2	-9,0
innerorts	3 649	8	328	4 634	4 105	7	371	5 137	-11,1	X	-11,6	-9,8
außerorts	3 890	72	973	5 400	4 210	94	1 077	5 884	-7,6	-23,4	-9,7	-8,2
Sonstiger Unfall	4 258	44	960	3 719	4 792	36	1 041	4 277	-11,1	22,2	-7,8	-13,0
innerorts	3 177	20	621	2 767	3 549	21	641	3 169	-10,5	-4,8	-3,1	-12,7
außerorts	1 081	24	339	952	1 243	15	400	1 108	-13,0	60,0	-15,3	-14,1
Insgesamt	29 422	301	6 273	31 923	31 714	349	6 964	34 270	-7,2	-13,8	-9,9	-6,8
innerorts	18 354	82	2 941	19 023	19 745	71	3 159	20 382	-7,0	15,5	-6,9	-6,7
außerorts	11 068	219	3 332	12 900	11 969	278	3 805	13 888	-7,5	-21,2	-12,4	-7,1

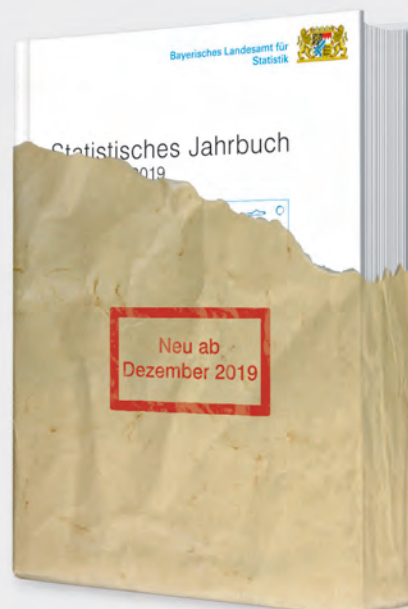
Aktuelle
Veröffentlichungen
unter
q.bayern.de/produkte



Statistisches Jahrbuch für Bayern 2019

Das Statistische Jahrbuch für Bayern ist das Standardwerk der amtlichen Statistik in Bayern seit 1894. Umfassend und informativ bietet es jährlich die aktuellsten Statistikdaten über Land, Leben, Leute, Politik, Wissenschaft und Wirtschaft in Bayern an.

Auf über 600 Seiten enthält es die wichtigsten Ergebnisse aller amtlichen Statistiken – in Form von Tabellen, Graphiken oder Karten – zum Teil mit langjährigen Vergleichsdaten und Zeitreihen. Ebenso werden ausgewählte wichtige Strukturdaten für Regierungsbezirke, kreisfreie Städte und Landkreise sowie Regionen Bayerns, aber auch für alle Bundesländer und die EU-Mitgliedstaaten dargestellt. Daten aus Statistiken anderer Dienststellen und Organisationen vervollständigen das Angebot.



Preise

Buch 39,00 € | DVD (PDF) 12,00 € | Buch+DVD 46,00 € | Datei (PDF) 12,00 €



Bayern Daten 2019

Die Bayern Daten sind ein kleiner Auszug aus dem Statistischen Jahrbuch. Auf ca. 30 Seiten sind die wichtigsten bayerischen Strukturdaten aus Wirtschaft, Gesellschaft und Politik in Tabellen und Grafiken dargestellt.

Preise

Heft 0,55 € | Datei kostenlos

Bayerisches Landesamt für Statistik – Vertrieb, Nürnberger Straße 95, 90762 Fürth
Telefon 0911 98208-6311 | Telefax 0911 98208-6638 | vertrieb@statistik.bayern.de