



Statistische Berichte

Straßenverkehrsunfälle in Bayern im Oktober 2020



H 1 1 m 10/2020
Hrsg. im Januar 2021
Bestellnr. H1101C 202010

Zeichenerklärung

- 0 mehr als nichts, aber weniger als die Hälfte der kleinsten in der Tabelle nachgewiesenen Einheit
- nichts vorhanden oder keine Veränderung
- / keine Angaben, da Zahlen nicht sicher genug
- Zahlenwert unbekannt, geheimzuhalten oder nicht rechenbar
- ... Angabe fällt später an
- X Tabellenfach gesperrt, da Aussage nicht sinnvoll
- () Nachweis unter dem Vorbehalt, dass der Zahlenwert erhebliche Fehler aufweisen kann
- p vorläufiges Ergebnis
- r berichtiges Ergebnis
- s geschätztes Ergebnis
- D Durchschnitt
- ≙ entspricht

Auf- und Abrunden

Im Allgemeinen ist ohne Rücksicht auf die Endsummen auf- bzw. abgerundet worden. Deshalb können sich bei der Summierung von Einzelangaben geringfügige Abweichungen zu den ausgewiesenen Endsummen ergeben. Bei der Aufgliederung der Gesamtheit in Prozent kann die Summe der Einzelwerte wegen Rundens vom Wert 100 % abweichen. Eine Abstimmung auf 100 % erfolgt im Allgemeinen nicht.

Publikationsservice

Das Bayerische Landesamt für Statistik veröffentlicht jährlich über 400 Publikationen. Das aktuelle Veröffentlichungsverzeichnis ist im Internet als Datei verfügbar, kann aber auch als Druckversion kostenlos zugesandt werden.

Kostenlos

ist der Download der meisten Veröffentlichungen, z.B. von Statistischen Berichten (PDF- oder Excel-Format).

Kostenpflichtig

sind alle Printversionen (auch von Statistischen Berichten), Datenträger und ausgewählte Dateien (z.B. von Verzeichnissen, von Beiträgen, vom Jahrbuch).

Publikationsservice

 Alle Veröffentlichungen sind im Internet verfügbar unter www.statistik.bayern.de/produkte

Impressum

Statistische Berichte

bieten in tabellarischer Form neuestes Zahlenmaterial der jeweiligen Erhebung. Dieses wird, soweit erforderlich, methodisch erläutert und kurz kommentiert.

Herausgeber, Druck und Vertrieb

Bayerisches Landesamt für Statistik
Nürnberger Straße 95
90762 Fürth

Papier

Gedruckt auf umweltfreundlichem Papier, chlorfrei gebleicht.

Vertrieb

E-Mail vertrieb@statistik.bayern.de
Telefon 0911 98208-6311
Telefax 0911 98208-6638

Auskunftsdienst

E-Mail info@statistik.bayern.de
Telefon 0911 98208-6563
Telefax 0911 98208-6573

© Bayerisches Landesamt für Statistik, Fürth 2021
Vervielfältigung und Verbreitung, auch auszugsweise, mit Quellenangabe gestattet.

Hinweis: Diese Druckschrift wird im Rahmen der Öffentlichkeitsarbeit der Bayerischen Staatsregierung herausgegeben. Sie darf weder von Parteien noch von Wahlwerbern oder Wahlhelfern im Zeitraum von fünf Monaten vor einer Wahl zum Zwecke der Wahlwerbung verwendet werden. Dies gilt für Landtags-, Bundestags-, Kommunal- und Europawahlen. Missbräuchlich ist während dieser Zeit insbesondere die Verteilung auf Wahlveranstaltungen, an Informationsständen der Parteien sowie das Einlegen, Aufdrucken und Aufkleben parteipolitischer Informationen oder Werbemittel. Untersagt ist gleichfalls die Weitergabe an Dritte zum Zwecke der Wahlwerbung. Auch ohne zeitlichen Bezug zu einer bevorstehenden Wahl darf die Druckschrift nicht in einer Weise verwendet werden, die als Parteinahme der Staatsregierung zugunsten einzelner politischer Gruppen verstanden werden könnte. Den Parteien ist es gestattet, die Druckschrift zur Unterrichtung ihrer eigenen Mitglieder zu verwenden.

Inhaltsverzeichnis

Vorbemerkungen	4
Abbildungen und Tabellen	
Abb. 1 Straßenverkehrsunfälle und deren Folgen in Bayern seit Januar 2018	6
1. Straßenverkehrsunfälle und Verunglückte in Bayern	7
2. Straßenverkehrsunfälle und Verunglückte in Bayern nach Monaten	8
3. Straßenverkehrsunfälle und Verunglückte in Bayern im Oktober 2020 nach Kreisen	9
4. Straßenverkehrsunfälle und Verunglückte in Bayern nach Straßenarten	15
5. Verunglückte im Straßenverkehr in Bayern nach Art der Verkehrsbeteiligung und Ortslage	16
6. An Straßenverkehrsunfällen beteiligte Fahrzeugführer und Fußgänger in Bayern	20
7. Straßenverkehrsunfälle und Verunglückte in Bayern im Oktober 2020 nach Tagen	22
8. Getötete und Verletzte im Straßenverkehr in Bayern nach Altersgruppen und Geschlecht	24
9. Straßenverkehrsunfälle und Verunglückte in Bayern nach Unfalltypen	26

Vorbemerkungen

Rechtsgrundlage der Straßenverkehrsunfallstatistik ist das Gesetz über die Statistik der Straßenverkehrsunfälle (Straßenverkehrsunfallstatistikgesetz – StVUStatG) vom 15. Juni 1990 (BGBl I S. 1078 ff), zuletzt geändert durch Artikel 497 der Verordnung vom 31. August 2015 (BGBl. I S. 1474) sowie der Verordnung zur näheren Bestimmung des schwerwiegenden Unfalls mit Sachschaden im Sinne des Straßenverkehrsunfallstatistikgesetzes vom 21. Dezember 1994 (BGBl I S. 3970), geändert durch Artikel 3 der Verordnung zur Änderung der Anlage zu § 24a des Straßenverkehrsgesetzes und anderer Vorschriften vom 6. Juni 2007 (BGBl I S. 1047). Danach wird über Unfälle, bei denen infolge des Fahrverkehrs auf öffentlichen Wegen und Plätzen Personen getötet oder verletzt oder Sachschäden verursacht worden sind, laufend eine Bundesstatistik geführt. Sie dient dazu, eine aktuelle umfassende und zuverlässige Datenbasis über Struktur und Entwicklung der Straßenverkehrsunfälle zu erstellen.

Auskunftspflicht und Erhebungsumfang

Auskunftspflichtig sind die Polizeidienststellen, deren Beamte den Unfall aufgenommen haben. Entsprechend erfasst die Statistik nur die Unfälle, zu denen die Polizei herangezogen wurde; das sind insbesondere solche mit schweren Folgen.

Unfälle und Verunglückte

Nach der Schwere der Unfallfolgen werden Unfälle mit Personenschaden und Unfälle mit nur Sachschaden unterschieden. Kriterium für die Zuordnung eines Unfalls ist die jeweils schwerste Folge. Entsprechend können bei einem Unfall mit Schwerverletzten neben den Schwerverletzten noch Personen leichtverletzt worden und/oder Sachschaden entstanden sein, es kam jedoch niemand ums Leben.

Unfälle mit Personenschaden sind solche, bei denen Menschen getötet oder (schwer/leicht-) verletzt wurden. Zu den **schwerwiegenden Unfällen mit Sachschaden** zählen "schwerwiegende Unfälle mit Sachschaden (im engeren Sinne)", bei denen als Unfallursache ein Straftatbestand oder eine Ordnungswidrigkeit (Bußgeld) im Zusammenhang mit der Teilnahme am Straßenverkehr vorlag und bei denen gleichzeitig mindestens ein Kfz aufgrund eines Unfallschadens von der Unfallstelle abgeschleppt werden musste (nicht fahrbereit), sowie "sonstige Sachschadensunfälle unter dem Einfluss berauschender Mittel" (ein Unfallbeteiligter stand unter Einwirkung von Alkohol oder anderen berauschenden Mitteln und alle beteiligten Kfz waren fahrbereit).

Nur zahlenmäßig erfasst und nach der Ortslage gegliedert (inner-, außerorts, auf Autobahnen) werden alle **übrigen Sachschadensunfälle**.

Dazu zählen alle Sachschadensunfälle

- ohne Straftatbestand oder Ordnungswidrigkeit (Bußgeld), unabhängig davon, ob ein beteiligtes Fahrzeug fahrbereit war oder nicht,
- mit Straftatbestand oder Ordnungswidrigkeit (Bußgeld) und alle Kfz fahrbereit, aber ohne Einwirkung von Alkohol oder anderen berauschenden Mitteln.

Diese Unfälle werden analog den früheren Bagatellunfällen behandelt.

Als **Verunglückte** zählen Personen (auch Mitfahrer), die beim Unfall getötet oder verletzt wurden. Dabei werden nachgewiesen als

- Getötete:
Personen, die innerhalb von 30 Tagen an den Unfallfolgen starben,
- Schwerverletzte:
Personen, die unmittelbar zu stationärer Behandlung in ein Krankenhaus eingeliefert wurden (Verbleib mindestens 24 Stunden),
- Leichtverletzte:
Personen, deren Verletzungen keinen Krankenhausaufenthalt erforderten.

Methodische Hinweise

Die ersten Ergebnisse der Statistik der Straßenverkehrsunfälle stützen sich auf die Verkehrsunfallanzeigen der den Unfall aufnehmenden Polizeibeamten, die dem Landesamt auf Datenträger übermittelt werden.

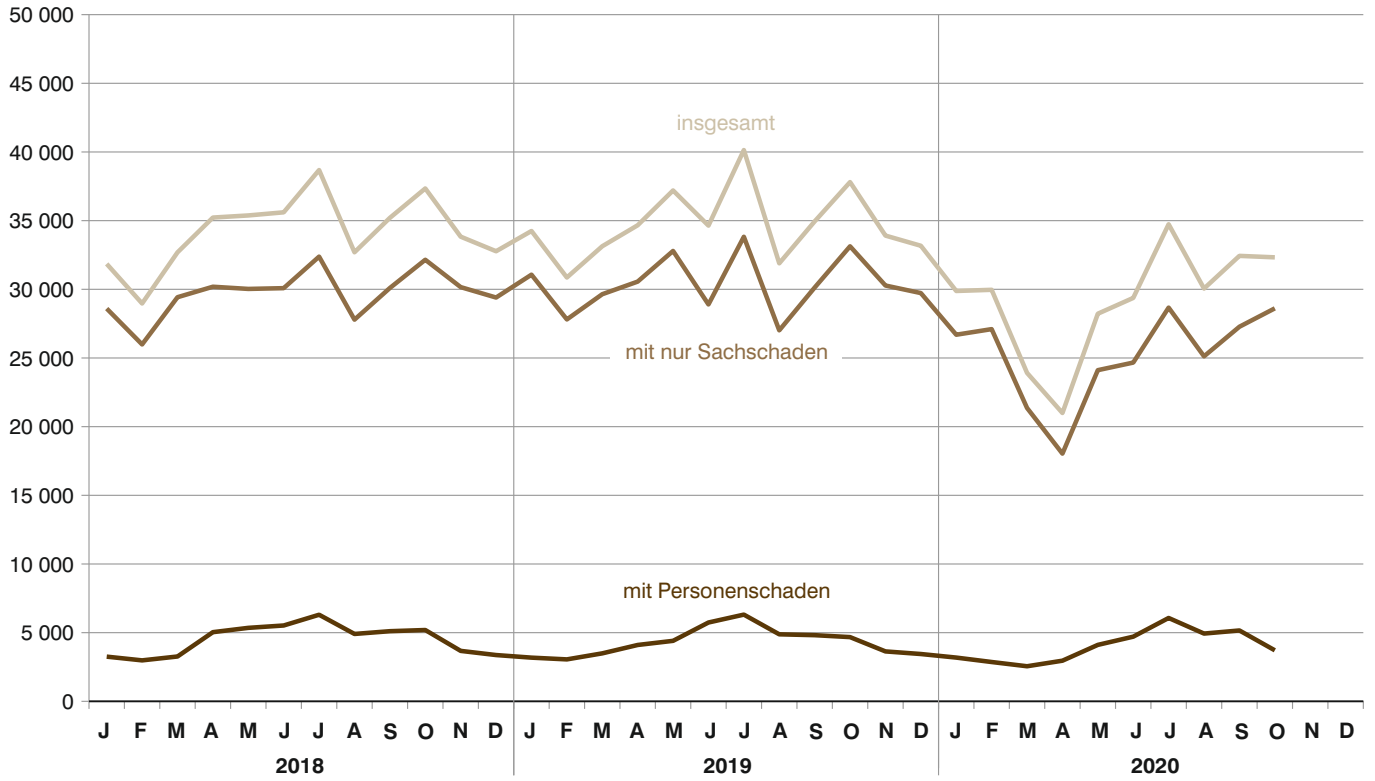
Üblicherweise können nicht alle Unfallanzeigen von der Polizei oder dem Landesamt termingerecht in die Monatsergebnisse eingearbeitet werden, da bei fehlenden oder widersprüchlichen Angaben oft zeitraubende Rückfragen nötig werden.

Die zunächst für einen Berichtsmonat übermittelten Daten werden laufend um solche Nachmeldungen ergänzt. Die Ergebnisse der monatlichen Straßenverkehrsunfallstatistik sind daher als **vorläufig** anzusehen.

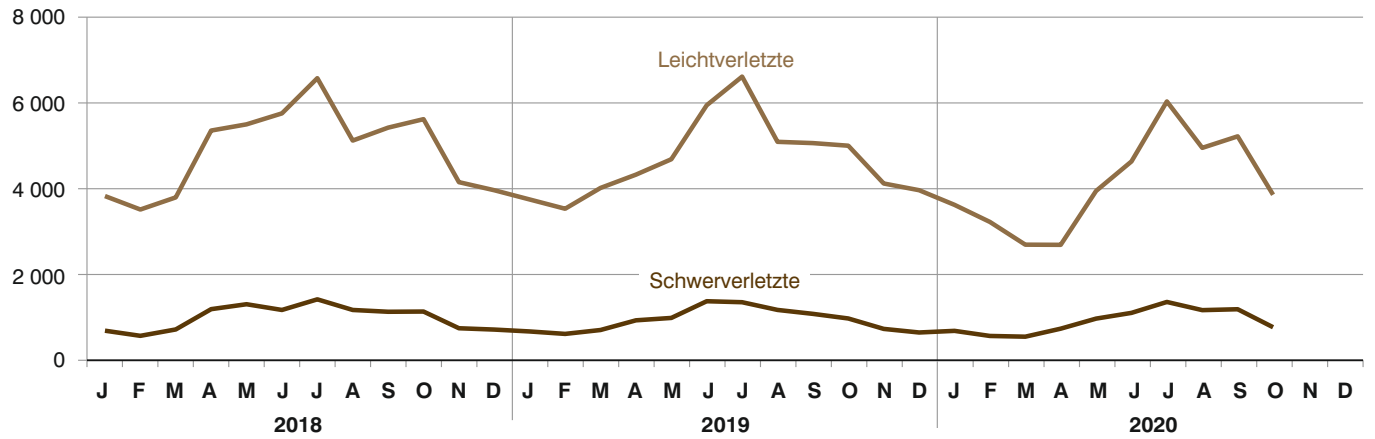
So werden die einzelnen Monatsergebnisse des laufenden Jahres 2020 erst mit Abschluss der Jahresaufbereitung etwa im April des Folgejahres 2021 endgültig.

Abb. 1
Straßenverkehrsunfälle und deren Folgen in Bayern seit Januar 2018

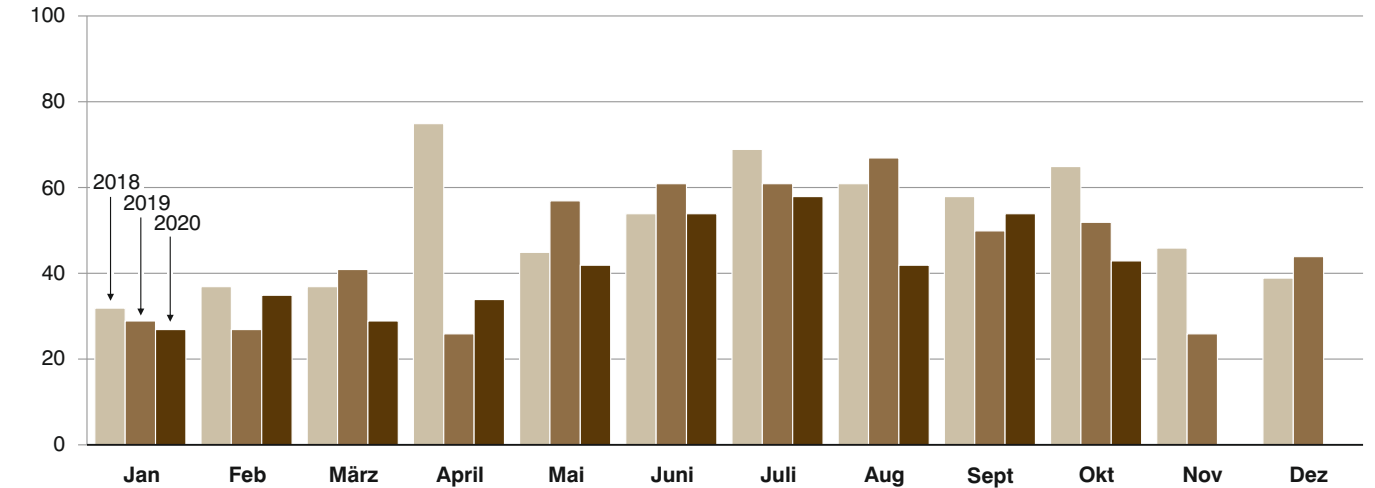
Straßenverkehrsunfälle



Verletzte Personen



Getötete Personen



1. Straßenverkehrsunfälle und Verunglückte in Bayern

Unfälle Verunglückte	Oktober			Januar - Oktober		
	2020	2019	Veränderung 2020 gegenüber 2019	2020	2019	Veränderung 2020 gegenüber 2019
	Anzahl		%	Anzahl		%
Unfälle insgesamt	32 328	37 807	-14,5	291 903	349 528	-16,5
davon Unfälle mit Personenschaden	3 714	4 676	-20,6	40 256	44 662	-9,9
Unfälle mit nur Sachschaden	28 614	33 131	-13,6	251 647	304 866	-17,5
davon schwerwiegende Unfälle mit Sachschaden (im engeren Sinne)	655	706	-7,2	5 698	7 098	-19,7
sonstige Sachschadens- unfälle unter dem Einfluss berauschender Mittel	149	207	-28,0	1 461	1 785	-18,2
übrige Sachschadens- unfälle	27 810	32 218	-13,7	244 488	295 983	-17,4
Verunglückte insgesamt	4 647	6 005	-22,6	50 157	58 135	-13,7
davon Getötete	43	52	-17,3	418	471	-11,3
Schwerverletzte	755	959	-21,3	8 951	9 719	-7,9
Leichtverletzte	3 849	4 994	-22,9	40 788	47 945	-14,9
davon Verunglückte Benutzer von						
Kraftwagen	2 595	3 480	-25,4	24 558	32 621	-24,7
Zweirädern	1 745	2 128	-18,0	22 809	22 028	3,5
davon Krafträdern m. amtl. Kennz.	357	543	-34,3	4 652	5 495	-15,3
Krafträdern m. Versicherungsk. ...	163	181	-9,9	1 631	1 907	-14,5
Fahrrädern	1 225	1 404	-12,7	16 526	14 626	13,0
Verunglückte Fußgänger	283	358	-20,9	2 552	3 183	-19,8
Verunglückte andere Verkehrs- teilnehmer	24	39	-38,5	238	303	-21,5

2. Straßenverkehrsunfälle und Verunglückte in Bayern nach Monaten

Jahr Monat	Unfälle				Verunglückte			
	insgesamt	davon mit			insgesamt	davon		
		Personen- schaden	nur Sachschaden			Getötete	Schwer- verletzte	Leicht- verletzte
			insgesamt	übrige Sachschadens- unfälle				
2019								
Januar	34 246	3 181	31 065	29 671	4 423	29	656	3 738
Februar	30 861	3 054	27 807	26 947	4 148	27	599	3 522
März	33 136	3 493	29 643	28 782	4 739	41	690	4 008
Januar - März	98 243	9 728	88 515	85 400	13 310	97	1 945	11 268
April	34 664	4 103	30 561	29 866	5 260	26	916	4 318
Mai	37 198	4 405	32 793	31 894	5 707	57	972	4 678
Juni	34 638	5 739	28 899	28 138	7 362	61	1 362	5 939
Januar - Juni	204 743	23 975	180 768	175 298	31 639	241	5 195	26 203
Juli	40 139	6 314	33 825	32 951	8 008	61	1 339	6 608
August	31 894	4 880	27 014	26 239	6 311	67	1 159	5 085
September	34 945	4 817	30 128	29 277	6 172	50	1 067	5 055
Januar - September	311 721	39 986	271 735	263 765	52 130	419	8 760	42 951
Oktober	37 807	4 676	33 131	32 218	6 005	52	959	4 994
November	33 912	3 635	30 277	29 384	4 854	26	716	4 112
Dezember	33 171	3 445	29 726	28 711	4 631	44	632	3 955
Januar - Dezember	416 611	51 742	364 869	354 078	67 620	541	11 067	56 012
2020¹⁾								
Januar	29 879	3 185	26 694	25 867	4 310	27	670	3 613
Februar	29 964	2 863	27 101	26 238	3 800	35	551	3 214
März	23 915	2 554	21 361	20 736	3 246	29	534	2 683
Januar - März	83 758	8 602	75 156	72 841	11 356	91	1 755	9 510
April	20 995	2 959	18 036	17 625	3 434	34	721	2 679
Mai	28 223	4 110	24 113	23 498	4 936	42	956	3 938
Juni	29 373	4 708	24 665	23 926	5 771	54	1 090	4 627
Januar - Juni	162 349	20 379	141 970	137 890	25 497	221	4 522	20 754
Juli	34 736	6 069	28 667	27 957	7 431	58	1 345	6 028
August	30 055	4 934	25 121	24 296	6 140	42	1 154	4 944
September	32 435	5 160	27 275	26 535	6 442	54	1 175	5 213
Januar - September	259 575	36 542	223 033	216 678	45 510	375	8 196	36 939
Oktober	32 328	3 714	28 614	27 810	4 647	43	755	3 849
November								
Dezember								
Januar - Dezember								

¹⁾ Vorläufige Ergebnisse (einschließlich Nachmeldungen für den jeweiligen Berichtszeitraum).

3. Straßenverkehrsunfälle und Verunglückte in Bayern im Oktober 2020 nach Kreisen

Gebiet Ortslage	Straßenverkehrsunfälle			Verunglückte			
	insgesamt	davon		insgesamt	Getötete	Schwer- verletzte	Leicht- verletzte
		Unfälle mit Personenschaden	schwerwiegende Unfälle mit Sachschaden ¹⁾				
Ingolstadt, Stadt	66	52	14	58	-	8	50
innerorts	61	48	13	54	-	8	46
außerorts ohne Autobahn	5	4	1	4	-	-	4
auf Autobahnen	-	-	-	-	-	-	-
München, Landeshauptstadt	544	494	50	579	2	54	523
innerorts	519	475	44	548	2	47	499
außerorts ohne Autobahn	3	2	1	2	-	1	1
auf Autobahnen	22	17	5	29	-	6	23
Rosenheim, Stadt	44	36	8	39	-	2	37
innerorts	42	34	8	36	-	2	34
außerorts ohne Autobahn	2	2	-	3	-	-	3
auf Autobahnen	-	-	-	-	-	-	-
Altötting	39	33	6	45	1	7	37
innerorts	19	15	4	15	1	1	13
außerorts ohne Autobahn	20	18	2	30	-	6	24
auf Autobahnen	-	-	-	-	-	-	-
Berchtesgadener Land	41	31	10	46	1	13	32
innerorts	16	13	3	15	1	4	10
außerorts ohne Autobahn	21	16	5	27	-	6	21
auf Autobahnen	4	2	2	4	-	3	1
Bad Tölz-Wolfratshausen	59	52	7	71	1	21	49
innerorts	34	31	3	40	1	12	27
außerorts ohne Autobahn	23	20	3	30	-	8	22
auf Autobahnen	2	1	1	1	-	1	-
Dachau	57	46	11	68	2	12	54
innerorts	31	27	4	32	-	5	27
außerorts ohne Autobahn	19	14	5	24	2	6	16
auf Autobahnen	7	5	2	12	-	1	11
Ebersberg	28	22	6	26	-	4	22
innerorts	18	16	2	16	-	3	13
außerorts ohne Autobahn	6	4	2	6	-	-	6
auf Autobahnen	4	2	2	4	-	1	3
Eichstätt	44	35	9	44	1	14	29
innerorts	12	11	1	12	-	2	10
außerorts ohne Autobahn	23	21	2	27	1	9	17
auf Autobahnen	9	3	6	5	-	3	2
Erding	51	37	14	45	1	9	35
innerorts	19	16	3	18	-	5	13
außerorts ohne Autobahn	22	14	8	19	1	4	14
auf Autobahnen	10	7	3	8	-	-	8
Freising	48	36	12	41	1	2	38
innerorts	25	18	7	20	1	-	19
außerorts ohne Autobahn	13	11	2	12	-	2	10
auf Autobahnen	10	7	3	9	-	-	9
Fürstenfeldbruck	52	45	7	50	-	4	46
innerorts	39	34	5	35	-	3	32
außerorts ohne Autobahn	9	7	2	9	-	1	8
auf Autobahnen	4	4	-	6	-	-	6
Garmisch-Partenkirchen	42	36	6	41	1	11	29
innerorts	23	20	3	22	-	3	19
außerorts ohne Autobahn	17	15	2	18	1	7	10
auf Autobahnen	2	1	1	1	-	1	-
Landsberg am Lech	50	37	13	45	1	10	34
innerorts	23	17	6	21	-	4	17
außerorts ohne Autobahn	25	18	7	22	1	6	15
auf Autobahnen	2	2	-	2	-	-	2
Miesbach	35	29	6	38	2	8	28
innerorts	14	10	4	10	-	1	9
außerorts ohne Autobahn	19	18	1	26	2	7	17
auf Autobahnen	2	1	1	2	-	-	2
Mühlhof a. Inn	35	27	8	32	-	11	21
innerorts	19	13	6	15	-	6	9
außerorts ohne Autobahn	13	13	-	16	-	5	11
auf Autobahnen	3	1	2	1	-	-	1
München	123	105	18	127	-	17	110
innerorts	78	68	10	79	-	11	68
außerorts ohne Autobahn	22	20	2	27	-	2	25
auf Autobahnen	23	17	6	21	-	4	17
Neuburg-Schrobenhausen	30	24	6	30	2	8	20
innerorts	25	20	5	23	-	7	16
außerorts ohne Autobahn	5	4	1	7	2	1	4
auf Autobahnen	-	-	-	-	-	-	-

¹⁾ Schwerwiegender Unfall mit Sachschaden (im engeren Sinne) sowie sonst. Unfälle unter dem Einfluss berauschender Mittel.

Noch: 3. Straßenverkehrsunfälle und Verunglückte in Bayern im Oktober 2020 nach Kreisen

Gebiet Ortslage	Straßenverkehrsunfälle			Verunglückte			
	insgesamt	davon		insgesamt	Getötete	Schwer- verletzte	Leicht- verletzte
		Unfälle mit Personenschaden	schwerwiegende Unfälle mit Sachschaden ¹⁾				
Pfaffenhofen a.d.Ilm	49	39	10	49	1	9	39
innerorts	17	16	1	16	-	3	13
außerorts ohne Autobahn	26	20	6	28	1	6	21
auf Autobahnen	6	3	3	5	-	-	5
Rosenheim	108	92	16	114	2	16	96
innerorts	58	52	6	63	-	6	57
außerorts ohne Autobahn	43	35	8	46	2	9	35
auf Autobahnen	7	5	2	5	-	1	4
Starnberg	55	39	16	44	-	8	36
innerorts	29	24	5	27	-	6	21
außerorts ohne Autobahn	19	11	8	13	-	2	11
auf Autobahnen	7	4	3	4	-	-	4
Traunstein	60	52	8	78	1	16	61
innerorts	29	24	5	33	1	3	29
außerorts ohne Autobahn	29	27	2	39	-	11	28
auf Autobahnen	2	1	1	6	-	2	4
Weilheim-Schongau	44	37	7	51	-	17	34
innerorts	24	21	3	22	-	6	16
außerorts ohne Autobahn	20	16	4	29	-	11	18
auf Autobahnen	-	-	-	-	-	-	-
Reg.-Bez. Oberbayern	1 704	1 436	268	1 761	20	281	1 460
innerorts	1 174	1 023	151	1 172	7	148	1 017
außerorts ohne Autobahn	404	330	74	464	13	110	341
auf Autobahnen	126	83	43	125	-	23	102
Landshut, Stadt	25	22	3	25	-	4	21
innerorts	25	22	3	25	-	4	21
außerorts ohne Autobahn	-	-	-	-	-	-	-
auf Autobahnen	-	-	-	-	-	-	-
Passau, Stadt	19	14	5	17	-	3	14
innerorts	13	9	4	10	-	1	9
außerorts ohne Autobahn	5	4	1	6	-	2	4
auf Autobahnen	1	1	-	1	-	-	1
Straubing, Stadt	22	19	3	23	-	5	18
innerorts	19	16	3	17	-	2	15
außerorts ohne Autobahn	3	3	-	6	-	3	3
auf Autobahnen	-	-	-	-	-	-	-
Deggendorf	38	33	5	44	1	3	40
innerorts	21	17	4	22	1	2	19
außerorts ohne Autobahn	12	11	1	15	-	1	14
auf Autobahnen	5	5	-	7	-	-	7
Freyung-Grafenau	21	18	3	23	-	5	18
innerorts	6	4	2	5	-	1	4
außerorts ohne Autobahn	15	14	1	18	-	4	14
auf Autobahnen	-	-	-	-	-	-	-
Kelheim	45	33	12	49	1	6	42
innerorts	22	16	6	20	-	1	19
außerorts ohne Autobahn	19	13	6	24	1	4	19
auf Autobahnen	4	4	-	5	-	1	4
Landshut	38	29	9	42	3	8	31
innerorts	13	11	2	16	3	-	13
außerorts ohne Autobahn	18	14	4	20	-	5	15
auf Autobahnen	7	4	3	6	-	3	3
Passau	53	37	16	46	-	13	33
innerorts	24	16	8	20	-	7	13
außerorts ohne Autobahn	28	20	8	25	-	6	19
auf Autobahnen	1	1	-	1	-	-	1
Regen	21	15	6	20	-	3	17
innerorts	11	7	4	8	-	3	5
außerorts ohne Autobahn	10	8	2	12	-	-	12
auf Autobahnen	-	-	-	-	-	-	-
Rottal-Inn	31	28	3	38	1	4	33
innerorts	17	15	2	20	-	2	18
außerorts ohne Autobahn	14	13	1	18	1	2	15
auf Autobahnen	-	-	-	-	-	-	-
Straubing-Bogen	30	26	4	38	-	9	29
innerorts	10	7	3	8	-	2	6
außerorts ohne Autobahn	19	18	1	29	-	7	22
auf Autobahnen	1	1	-	1	-	-	1
Dingolfing-Landau	39	27	12	37	-	8	29
innerorts	14	10	4	11	-	3	8
außerorts ohne Autobahn	21	13	8	22	-	5	17
auf Autobahnen	4	4	-	4	-	-	4

¹⁾ Schwerwiegender Unfall mit Sachschaden (im engeren Sinne) sowie sonst. Unfälle unter dem Einfluss berauschender Mittel.

Noch: 3. Straßenverkehrsunfälle und Verunglückte in Bayern im Oktober 2020 nach Kreisen

Gebiet Ortslage	Straßenverkehrsunfälle			Verunglückte			
	insgesamt	davon		insgesamt	Getötete	Schwer- verletzte	Leicht- verletzte
		Unfälle mit Personenschaden	schwerwiegende Unfälle mit Sachschaden ¹⁾				
Reg.-Bez. Niederbayern	382	301	81	402	6	71	325
innerorts	195	150	45	182	4	28	150
außerorts ohne Autobahn	164	131	33	195	2	39	154
auf Autobahnen	23	20	3	25	-	4	21
Amberg, Stadt	16	14	2	22	-	3	19
innerorts	14	12	2	17	-	3	14
außerorts ohne Autobahn	2	2	-	5	-	-	5
auf Autobahnen	-	-	-	-	-	-	-
Regensburg, Stadt	45	38	7	44	-	4	40
innerorts	43	36	7	41	-	4	37
außerorts ohne Autobahn	-	-	-	-	-	-	-
auf Autobahnen	2	2	-	3	-	-	3
Weiden i.d.Opf., Stadt	26	21	5	23	-	6	17
innerorts	21	16	5	16	-	3	13
außerorts ohne Autobahn	3	3	-	4	-	2	2
auf Autobahnen	2	2	-	3	-	1	2
Amberg-Weizsach	32	22	10	30	-	4	26
innerorts	14	9	5	9	-	1	8
außerorts ohne Autobahn	13	11	2	19	-	2	17
auf Autobahnen	5	2	3	2	-	1	1
Cham	45	36	9	51	-	14	37
innerorts	23	18	5	21	-	4	17
außerorts ohne Autobahn	22	18	4	30	-	10	20
auf Autobahnen	-	-	-	-	-	-	-
Neumarkt i.d.Opf.	43	33	10	49	1	5	43
innerorts	14	9	5	10	-	1	9
außerorts ohne Autobahn	22	19	3	32	1	4	27
auf Autobahnen	7	5	2	7	-	-	7
Neustadt a.d.Waldnaab	29	24	5	36	-	7	29
innerorts	12	10	2	11	-	3	8
außerorts ohne Autobahn	13	10	3	18	-	2	16
auf Autobahnen	4	4	-	7	-	2	5
Regensburg	47	39	8	52	-	9	43
innerorts	13	12	1	14	-	2	12
außerorts ohne Autobahn	25	22	3	30	-	5	25
auf Autobahnen	9	5	4	8	-	2	6
Schwandorf	44	35	9	47	-	8	39
innerorts	21	17	4	22	-	5	17
außerorts ohne Autobahn	14	11	3	16	-	1	15
auf Autobahnen	9	7	2	9	-	2	7
Tirschenreuth	15	12	3	16	-	4	12
innerorts	4	4	-	6	-	-	6
außerorts ohne Autobahn	8	6	2	8	-	4	4
auf Autobahnen	3	2	1	2	-	-	2
Reg.-Bez. Oberpfalz	342	274	68	370	1	64	305
innerorts	179	143	36	167	-	26	141
außerorts ohne Autobahn	122	102	20	162	1	30	131
auf Autobahnen	41	29	12	41	-	8	33
Bamberg, Stadt	29	24	5	29	-	2	27
innerorts	27	22	5	27	-	2	25
außerorts ohne Autobahn	1	1	-	1	-	-	1
auf Autobahnen	1	1	-	1	-	-	1
Bayreuth, Stadt	22	18	4	20	-	5	15
innerorts	15	13	2	15	-	5	10
außerorts ohne Autobahn	5	5	-	5	-	-	5
auf Autobahnen	2	-	2	-	-	-	-
Coburg, Stadt	21	15	6	17	-	2	15
innerorts	20	14	6	16	-	2	14
außerorts ohne Autobahn	1	1	-	1	-	-	1
auf Autobahnen	-	-	-	-	-	-	-
Hof, Stadt	22	17	5	21	-	-	21
innerorts	21	16	5	19	-	-	19
außerorts ohne Autobahn	1	1	-	2	-	-	2
auf Autobahnen	-	-	-	-	-	-	-
Bamberg	52	34	18	38	1	9	28
innerorts	26	18	8	19	-	5	14
außerorts ohne Autobahn	16	13	3	16	1	3	12
auf Autobahnen	10	3	7	3	-	1	2
Bayreuth	42	31	11	41	-	14	27
innerorts	10	9	1	9	-	2	7
außerorts ohne Autobahn	18	14	4	20	-	9	11
auf Autobahnen	14	8	6	12	-	3	9

¹⁾ Schwerwiegender Unfall mit Sachschaden (im engeren Sinne) sowie sonst. Unfälle unter dem Einfluss berauschender Mittel.

Noch: 3. Straßenverkehrsunfälle und Verunglückte in Bayern im Oktober 2020 nach Kreisen

Gebiet Ortslage	Straßenverkehrsunfälle			Verunglückte			
	insgesamt	davon		insgesamt	Getötete	Schwer- verletzte	Leicht- verletzte
		Unfälle mit Personenschaden	schwerwiegende Unfälle mit Sachschaden ¹⁾				
Coburg	21	14	7	16	-	4	12
innerorts	8	6	2	8	-	-	8
außerorts ohne Autobahn	10	8	2	8	-	4	4
auf Autobahnen	3	-	3	-	-	-	-
Forchheim	42	37	5	44	-	13	31
innerorts	20	18	2	23	-	4	19
außerorts ohne Autobahn	18	15	3	16	-	9	7
auf Autobahnen	4	4	-	5	-	-	5
Hof	36	23	13	32	1	6	25
innerorts	15	9	6	12	-	1	11
außerorts ohne Autobahn	11	10	1	14	-	4	10
auf Autobahnen	10	4	6	6	1	1	4
Kronach	24	18	6	23	-	3	20
innerorts	13	8	5	8	-	1	7
außerorts ohne Autobahn	11	10	1	15	-	2	13
auf Autobahnen	-	-	-	-	-	-	-
Kulmbach	24	17	7	21	-	2	19
innerorts	8	7	1	9	-	-	9
außerorts ohne Autobahn	10	7	3	9	-	2	7
auf Autobahnen	6	3	3	3	-	-	3
Lichtenfels	14	14	-	17	1	5	11
innerorts	8	8	-	8	1	2	5
außerorts ohne Autobahn	6	6	-	9	-	3	6
auf Autobahnen	-	-	-	-	-	-	-
Wunsiedel i. Fichtelgebirge	15	8	7	13	-	2	11
innerorts	7	5	2	7	-	1	6
außerorts ohne Autobahn	7	2	5	4	-	1	3
auf Autobahnen	1	1	-	2	-	-	2
Reg.-Bez. Oberfranken	364	270	94	332	3	67	262
innerorts	198	153	45	180	1	25	154
außerorts ohne Autobahn	115	93	22	120	1	37	82
auf Autobahnen	51	24	27	32	1	5	26
Ansbach, Stadt	25	19	6	21	-	6	15
innerorts	19	15	4	15	-	3	12
außerorts ohne Autobahn	6	4	2	6	-	3	3
auf Autobahnen	-	-	-	-	-	-	-
Erlangen, Stadt	63	59	4	71	1	5	65
innerorts	54	50	4	59	1	4	54
außerorts ohne Autobahn	5	5	-	5	-	1	4
auf Autobahnen	4	4	-	7	-	-	7
Fürth, Stadt	41	34	7	43	-	5	38
innerorts	38	33	5	42	-	5	37
außerorts ohne Autobahn	3	1	2	1	-	-	1
auf Autobahnen	-	-	-	-	-	-	-
Nürnberg, Stadt	154	144	10	166	2	14	150
innerorts	142	136	6	156	2	14	140
außerorts ohne Autobahn	1	1	-	3	-	-	3
auf Autobahnen	11	7	4	7	-	-	7
Schwabach, Stadt	7	6	1	8	-	-	8
innerorts	4	4	-	5	-	-	5
außerorts ohne Autobahn	2	1	1	2	-	-	2
auf Autobahnen	1	1	-	1	-	-	1
Ansbach	66	54	12	73	-	11	62
innerorts	24	19	5	21	-	1	20
außerorts ohne Autobahn	36	32	4	47	-	10	37
auf Autobahnen	6	3	3	5	-	-	5
Erlangen-Höchstadt	38	28	10	31	-	7	24
innerorts	22	19	3	22	-	5	17
außerorts ohne Autobahn	10	8	2	8	-	2	6
auf Autobahnen	6	1	5	1	-	-	1
Fürth	31	25	6	30	-	9	21
innerorts	20	16	4	17	-	6	11
außerorts ohne Autobahn	11	9	2	13	-	3	10
auf Autobahnen	-	-	-	-	-	-	-
Nürnberger Land	60	52	8	72	1	17	54
innerorts	29	27	2	31	1	7	23
außerorts ohne Autobahn	19	18	1	25	-	5	20
auf Autobahnen	12	7	5	16	-	5	11
Neustadt a.d.A.-Bad Windsheim	32	27	5	33	-	8	25
innerorts	10	8	2	9	-	1	8
außerorts ohne Autobahn	18	15	3	20	-	7	13
auf Autobahnen	4	4	-	4	-	-	4

¹⁾ Schwerwiegender Unfall mit Sachschaden (im engeren Sinne) sowie sonst. Unfälle unter dem Einfluss berauschender Mittel.

Noch: 3. Straßenverkehrsunfälle und Verunglückte in Bayern im Oktober 2020 nach Kreisen

Gebiet Ortslage	Straßenverkehrsunfälle			Verunglückte			
	insgesamt	davon		insgesamt	Getötete	Schwer- verletzte	Leicht- verletzte
		Unfälle mit Personenschaden	schwerwiegende Unfälle mit Sachschaden ¹⁾				
Roth	46	30	16	37	1	5	31
innerorts	16	14	2	17	-	2	15
außerorts ohne Autobahn	14	10	4	14	1	3	10
auf Autobahnen	16	6	10	6	-	-	6
Weißenburg-Gunzenhausen	32	24	8	29	-	3	26
innerorts	16	11	5	11	-	1	10
außerorts ohne Autobahn	16	13	3	18	-	2	16
auf Autobahnen	-	-	-	-	-	-	-
Reg.-Bez. Mittelfranken	595	502	93	614	5	90	519
innerorts	394	352	42	405	4	49	352
außerorts ohne Autobahn	141	117	24	162	1	36	125
auf Autobahnen	60	33	27	47	5	5	42
Aschaffenburg, Stadt	32	25	7	31	-	6	25
innerorts	25	20	5	23	-	6	17
außerorts ohne Autobahn	7	5	2	8	-	-	8
auf Autobahnen	-	-	-	-	-	-	-
Schweinfurt, Stadt	20	18	2	25	-	5	20
innerorts	19	18	1	25	-	5	20
außerorts ohne Autobahn	-	-	-	-	-	-	-
auf Autobahnen	1	-	1	-	-	-	-
Würzburg, Stadt	58	47	11	55	-	4	51
innerorts	53	44	9	51	-	4	47
außerorts ohne Autobahn	3	1	2	1	-	-	1
auf Autobahnen	2	2	-	3	-	-	3
Aschaffenburg	52	38	14	57	-	13	44
innerorts	23	18	5	20	-	3	17
außerorts ohne Autobahn	23	17	6	30	-	9	21
auf Autobahnen	6	3	3	7	-	1	6
Bad Kissingen	36	29	7	39	1	7	31
innerorts	11	8	3	11	-	2	9
außerorts ohne Autobahn	17	16	1	21	1	4	16
auf Autobahnen	8	5	3	7	-	1	6
Rhön-Grabfeld	29	24	5	28	-	6	22
innerorts	10	9	1	10	-	2	8
außerorts ohne Autobahn	18	15	3	18	-	4	14
auf Autobahnen	1	-	1	-	-	-	-
Haßberge	22	19	3	21	1	9	11
innerorts	7	7	-	7	-	3	4
außerorts ohne Autobahn	12	9	3	10	1	4	5
auf Autobahnen	3	3	-	4	-	2	2
Kitzingen	37	30	7	37	-	8	29
innerorts	16	14	2	15	-	1	14
außerorts ohne Autobahn	19	14	5	20	-	5	15
auf Autobahnen	2	2	-	2	-	2	-
Miltenberg	50	37	13	43	-	7	36
innerorts	26	19	7	20	-	4	16
außerorts ohne Autobahn	24	18	6	23	-	3	20
auf Autobahnen	-	-	-	-	-	-	-
Main-Spessart	39	30	9	41	1	8	32
innerorts	16	10	6	10	-	2	8
außerorts ohne Autobahn	22	19	3	30	1	5	24
auf Autobahnen	1	1	-	1	-	1	-
Schweinfurt	27	21	6	30	-	4	26
innerorts	15	11	4	15	-	3	12
außerorts ohne Autobahn	7	6	1	8	-	-	8
auf Autobahnen	5	4	1	7	-	1	6
Würzburg	35	26	9	37	-	6	31
innerorts	12	9	3	15	-	1	14
außerorts ohne Autobahn	13	11	2	13	-	1	12
auf Autobahnen	10	6	4	9	-	4	5
Reg.-Bez. Unterfranken	437	344	93	444	3	83	358
innerorts	233	187	46	222	-	36	186
außerorts ohne Autobahn	165	131	34	182	3	35	144
auf Autobahnen	39	26	13	40	-	12	28
Augsburg, Stadt	142	122	20	141	1	7	133
innerorts	135	117	18	135	1	7	127
außerorts ohne Autobahn	7	5	2	6	-	-	6
auf Autobahnen	-	-	-	-	-	-	-
Kaufbeuren, Stadt	20	18	2	20	-	4	16
innerorts	14	14	-	14	-	2	12
außerorts ohne Autobahn	6	4	2	6	-	2	4
auf Autobahnen	-	-	-	-	-	-	-

¹⁾ Schwerwiegender Unfall mit Sachschaden (im engeren Sinne) sowie sonst. Unfälle unter dem Einfluss berauschender Mittel.

Noch: 3. Straßenverkehrsunfälle und Verunglückte in Bayern im Oktober 2020 nach Kreisen

Gebiet Ortslage	Straßenverkehrsunfälle			Verunglückte			
	insgesamt	davon		insgesamt	Getötete	Schwer- verletzte	Leicht- verletzte
		Unfälle mit Personenschaden	schwerwiegende Unfälle mit Sachschaden ¹⁾				
Kempton (Allgäu), Stadt	20	20	-	23	-	2	21
innerorts	20	20	-	23	-	2	21
außerorts ohne Autobahn	-	-	-	-	-	-	-
auf Autobahnen	-	-	-	-	-	-	-
Memmingen, Stadt	16	14	2	15	-	4	11
innerorts	15	13	2	14	-	3	11
außerorts ohne Autobahn	-	-	-	-	-	-	-
auf Autobahnen	1	1	-	1	-	1	-
Aichach-Friedberg	25	23	2	35	-	1	34
innerorts	14	12	2	17	-	1	16
außerorts ohne Autobahn	7	7	-	9	-	-	9
auf Autobahnen	4	4	-	9	-	-	9
Augsburg	73	64	9	81	-	9	72
innerorts	38	33	5	38	-	3	35
außerorts ohne Autobahn	29	26	3	36	-	6	30
auf Autobahnen	6	5	1	7	-	-	7
Dillingen a.d.Donau	21	16	5	22	-	6	16
innerorts	11	8	3	9	-	2	7
außerorts ohne Autobahn	10	8	2	13	-	4	9
auf Autobahnen	-	-	-	-	-	-	-
Günzburg	46	37	9	45	-	6	39
innerorts	27	21	6	24	-	2	22
außerorts ohne Autobahn	14	12	2	15	-	3	12
auf Autobahnen	5	4	1	6	-	1	5
Neu-Ulm	81	71	10	87	-	12	75
innerorts	52	46	6	49	-	4	45
außerorts ohne Autobahn	21	19	2	29	-	5	24
auf Autobahnen	8	6	2	9	-	3	6
Lindau (Bodensee)	35	27	8	29	-	2	27
innerorts	25	21	4	23	-	2	21
außerorts ohne Autobahn	5	3	2	3	-	-	3
auf Autobahnen	5	3	2	3	-	-	3
Ostallgäu	60	54	6	70	-	11	59
innerorts	31	28	3	32	-	5	27
außerorts ohne Autobahn	28	25	3	37	-	6	31
auf Autobahnen	1	1	-	1	-	-	1
Unterallgäu	50	38	12	46	1	17	28
innerorts	25	18	7	20	1	5	14
außerorts ohne Autobahn	17	14	3	14	-	5	9
auf Autobahnen	8	6	2	12	-	7	5
Donau-Ries	48	39	9	54	-	7	47
innerorts	26	19	7	23	-	1	22
außerorts ohne Autobahn	22	20	2	31	-	6	25
auf Autobahnen	-	-	-	-	-	-	-
Oberallgäu	57	44	13	56	3	11	42
innerorts	28	24	4	27	-	6	21
außerorts ohne Autobahn	25	19	6	27	3	5	19
auf Autobahnen	4	1	3	2	-	-	2
Reg.-Bez. Schwaben	694	587	107	724	5	99	620
innerorts	461	394	67	448	2	45	401
außerorts ohne Autobahn	191	162	29	226	3	42	181
auf Autobahnen	42	31	11	50	-	12	38
Bayern	4 518	3 714	804	4 647	43	755	3 849
innerorts	2 834	2 402	432	2 776	18	357	2 401
außerorts ohne Autobahn	1 302	1 066	236	1 511	24	329	1 158
auf Autobahnen	382	246	136	360	1	69	290
Kreisfreie Städte	1 499	1 310	189	1 536	6	160	1 370
Landkreise	3 019	2 404	615	3 111	37	595	2 479

¹⁾ Schwerwiegender Unfall mit Sachschaden (im engeren Sinne) sowie sonst. Unfälle unter dem Einfluss berauschender Mittel.

4. Straßenverkehrsunfälle und Verunglückte in Bayern nach Straßenarten

Straßenart — Ortslage	2020				2019				Zu- bzw. Abnahme (-)			
	Unfälle mit Personen- schaden	Verunglückte			Unfälle mit Personen- schaden	Verunglückte			Unfälle mit Personen- schaden	Getötete	Schwer- verletzte	Leicht- verletzte
		Getötete	Schwer- verletzte	Leicht- verletzte		Getötete	Schwer- verletzte	Leicht- verletzte				
Anzahl								%				
Oktober												
Autobahnen	246	1	69	290	348	5	80	458	-29,3	X	-13,8	-36,7
Bundesstraßen	565	13	125	638	735	13	170	856	-23,1	-	-26,5	-25,5
innerorts	260	2	31	287	362	-	47	414	-28,2	X	-34,0	-30,7
außerorts	305	11	94	351	373	13	123	442	-18,2	-15,4	-23,6	-20,6
Landesstraßen	694	10	148	783	935	11	232	1 037	-25,8	-9,1	-36,2	-24,5
innerorts	329	3	44	352	422	1	64	452	-22,0	X	-31,3	-22,1
außerorts	365	7	104	431	513	10	168	585	-28,8	X	-38,1	-26,3
Kreisstraßen	439	3	129	434	530	9	147	543	-17,2	X	-12,2	-20,1
innerorts	175	-	38	169	196	1	26	207	-10,7	X	46,2	-18,4
außerorts	264	3	91	265	334	8	121	336	-21,0	X	-24,8	-21,1
Andere Straßen	1 770	16	284	1 704	2 128	14	330	2 100	-16,8	14,3	-13,9	-18,9
innerorts	1 638	13	244	1 593	1 962	13	283	1 947	-16,5	-	-13,8	-18,2
außerorts	132	3	40	111	166	1	47	153	-20,5	X	-14,9	-27,5
Insgesamt	3 714	43	755	3 849	4 676	52	959	4 994	-20,6	-17,3	-21,3	-22,9
innerorts	2 402	18	357	2 401	2 942	15	420	3 020	-18,4	20,0	-15,0	-20,5
außerorts	1 312	25	398	1 448	1 734	37	539	1 974	-24,3	-32,4	-26,2	-26,6
Januar - Oktober												
Autobahnen	2 472	31	562	3 266	3 260	67	803	4 479	-24,2	-53,7	-30,0	-27,1
Bundesstraßen	5 505	95	1 272	6 320	6 763	107	1 649	8 129	-18,6	-11,2	-22,9	-22,3
innerorts	2 580	11	362	2 876	3 040	15	431	3 460	-15,1	-26,7	-16,0	-16,9
außerorts	2 925	84	910	3 444	3 723	92	1 218	4 669	-21,4	-8,7	-25,3	-26,2
Landesstraßen	7 625	104	1 912	8 112	8 849	117	2 264	9 777	-13,8	-11,1	-15,5	-17,0
innerorts	3 512	17	602	3 677	3 962	21	661	4 351	-11,4	-19,0	-8,9	-15,5
außerorts	4 113	87	1 310	4 435	4 887	96	1 603	5 426	-15,8	-9,4	-18,3	-18,3
Kreisstraßen	4 448	73	1 319	4 289	5 121	76	1 400	5 179	-13,1	-3,9	-5,8	-17,2
innerorts	1 826	12	375	1 807	2 013	8	394	2 028	-9,3	X	-4,8	-10,9
außerorts	2 622	61	944	2 482	3 108	68	1 006	3 151	-15,6	-10,3	-6,2	-21,2
Andere Straßen	20 206	115	3 886	18 801	20 669	104	3 603	20 381	-2,2	10,6	7,9	-7,8
innerorts	18 034	68	3 112	17 142	18 873	78	3 018	18 830	-4,4	-12,8	3,1	-9,0
außerorts	2 172	47	774	1 659	1 796	26	585	1 551	20,9	80,8	32,3	7,0
Insgesamt	40 256	418	8 951	40 788	44 662	471	9 719	47 945	-9,9	-11,3	-7,9	-14,9
innerorts	25 952	108	4 451	25 502	27 888	122	4 504	28 669	-6,9	-11,5	-1,2	-11,0
außerorts	14 304	310	4 500	15 286	16 774	349	5 215	19 276	-14,7	-11,2	-13,7	-20,7

5. Verunglückte im Straßenverkehr in Bayern nach

Art der Verkehrsbeteiligung Ortslage	Getötete						Schwerverletzte					
	Oktober		Zu- bzw. Abnah- me (-)	Januar - Oktober		Zu- bzw. Abnah- me (-)	Oktober		Zu- bzw. Abnah- me (-)	Januar - Oktober		Zu- bzw. Abnah- me (-)
	2020	2019		2020	2019		2020	2019		2020	2019	
	Anzahl		%	Anzahl		%	Anzahl		%	Anzahl		%
Fahrer und Mitfahrer von												
Krafträdern mit Versicherungs-												
kennzeichen	1	3	X	11	12	-8,3	18	25	-28,0	280	320	-12,5
innerorts	-	1	X	3	2	X	11	22	-50,0	199	234	-15,0
außerorts	1	2	X	8	10	X	7	3	X	81	86	-5,8
davon												
Mofas, Kleinkrafträdern	1	3	X	11	11	-	17	23	-26,1	262	310	-15,5
innerorts	-	1	X	3	1	X	11	20	-45,0	189	225	-16,0
außerorts	1	2	X	8	10	X	6	3	X	73	85	-14,1
S-Pedelecs	-	-	-	-	1	X	1	-	X	12	4	X
innerorts	-	-	-	-	1	X	-	-	-	7	3	X
außerorts	-	-	-	-	-	-	1	-	X	5	1	X
drei- und leichten												
vierrädigen Kfz	-	-	-	-	-	-	-	2	X	6	6	-
innerorts	-	-	-	-	-	-	-	2	X	3	6	X
außerorts	-	-	-	-	-	-	-	-	-	3	-	X
Krafträdern mit amtlichem												
Kennzeichen	7	10	X	114	101	12,9	118	179	-34,1	1 550	1 821	-14,9
innerorts	1	1	-	15	20	-25,0	50	52	-3,8	496	597	-16,9
außerorts	6	9	X	99	81	22,2	68	127	-46,5	1 054	1 224	-13,9
davon												
zweirädigen Kraft-												
fahrzeugen	7	10	X	113	97	16,5	117	174	-32,8	1 528	1 782	-14,3
innerorts	1	1	-	15	18	-16,7	50	50	-	486	577	-15,8
außerorts	6	9	X	98	79	24,1	67	124	-46,0	1 042	1 205	-13,5
drei- und schweren												
vierrädigen Kfz	-	-	-	1	4	X	1	5	X	22	39	-43,6
innerorts	-	-	-	-	2	X	-	2	X	10	20	-50,0
außerorts	-	-	-	1	2	X	1	3	X	12	19	-36,8
Personenkraftwagen	14	17	-17,6	159	201	-20,9	329	383	-14,1	2 724	3 654	-25,5
innerorts	1	1	-	12	14	-14,3	68	58	17,2	575	743	-22,6
außerorts	13	16	-18,8	147	187	-21,4	261	325	-19,7	2 149	2 911	-26,2
darunter												
im Alter von 18 bis unter												
25 Jahren	1	5	X	32	45	-28,9	73	68	7,4	547	729	-25,0
innerorts	-	1	X	-	2	X	9	8	X	84	132	-36,4
außerorts	1	4	X	32	43	-25,6	64	60	6,7	463	597	-22,4
Wohnmobilen	-	-	-	-	1	X	-	4	X	7	21	X
innerorts	-	-	-	-	-	-	-	-	-	1	1	-
außerorts	-	-	-	-	1	X	-	4	X	6	20	X
Bussen	-	-	-	1	1	-	2	7	X	32	47	-31,9
innerorts	-	-	-	1	-	X	2	5	X	30	36	-16,7
außerorts	-	-	-	-	1	X	-	2	X	2	11	X
Güterkraftfahrzeuge	2	3	X	11	20	-45,0	15	20	-25,0	136	194	-29,9
innerorts	1	-	X	1	2	X	2	1	X	16	18	-11,1
außerorts	1	3	X	10	18	-44,4	13	19	-31,6	120	176	-31,8
dar. Liefer- und Lastkraftwagen												
mit zul. Gesamtgewicht bis												
einschl. 3 500 kg ¹⁾	1	-	X	6	7	X	8	11	X	64	98	-34,7
innerorts	1	-	X	1	1	-	1	1	-	8	11	X
außerorts	-	-	-	5	6	X	7	10	X	56	87	-35,6
Liefer- und Lastkraftwagen												
mit zul. Gesamtgewicht												
über 3 500 kg ¹⁾	-	1	X	1	4	X	1	2	X	35	36	-2,8
innerorts	-	-	-	-	1	X	-	-	-	5	5	-
außerorts	-	1	X	1	3	X	1	2	X	30	31	-3,2
Sattelzugmaschinen	1	2	X	4	9	X	6	6	-	34	51	-33,3
innerorts	-	-	-	-	-	-	1	-	X	2	-	X
außerorts	1	2	X	4	9	X	5	6	X	32	51	-37,3
Landwirtschaftlichen												
Zugmaschinen	1	-	X	4	9	X	2	3	X	56	55	1,8
innerorts	-	-	-	2	3	X	2	-	X	18	24	-25,0
außerorts	1	-	X	2	6	X	-	3	X	38	31	22,6
übrigen Kraftfahrzeugen	-	-	-	4	2	X	6	2	X	65	30	X
innerorts	-	-	-	3	1	X	4	2	X	52	19	X
außerorts	-	-	-	1	1	-	2	-	X	13	11	18,2
Kraftfahrzeuge zusammen	25	33	-24,2	304	347	-12,4	490	623	-21,3	4 850	6 142	-21,0
innerorts	3	3	-	37	42	-11,9	139	140	-0,7	1 387	1 672	-17,0
außerorts	22	30	-26,7	267	305	-12,5	351	483	-27,3	3 463	4 470	-22,5

¹⁾ Ohne Lastkraftwagen mit Tankauflage.

Art der Verkehrsbeteiligung und Ortslage

Leichtverletzte						Verunglückte insgesamt						Art der Verkehrsbeteiligung Ortslage
Oktober		Zu- bzw. Abnahme (-)	Januar - Oktober		Zu- bzw. Abnahme (-)	Oktober		Zu- bzw. Abnahme (-)	Januar - Oktober		Zu- bzw. Abnahme (-)	
2020	2019		2020	2019		2020	2019		2020	2019		
Anzahl	%		Anzahl	%		Anzahl	%	Anzahl	%			
144	153	-5,9	1 340	1 575	-14,9	163	181	-9,9	1 631	1 907	-14,5	Fahrer und Mitfahrer von
119	126	-5,6	1 123	1 325	-15,2	130	149	-12,8	1 325	1 561	-15,1	Krafträdern mit Versicherungs-
25	27	-7,4	217	250	-13,2	33	32	3,1	306	346	-11,6 Kennzeichen
											 innerorts
											 außerorts
												davon
140	145	-3,4	1 291	1 529	-15,6	158	171	-7,6	1 564	1 850	-15,5 Mofas, Kleinkrafträdern
115	122	-5,7	1 090	1 294	-15,8	126	143	-11,9	1 282	1 520	-15,7 innerorts
25	23	8,7	201	235	-14,5	32	28	14,3	282	330	-14,5 außerorts
3	3	-	27	21	28,6	4	3	X	39	26	50,0 S-Pedelecs
3	2	X	21	16	31,3	3	2	X	28	20	40,0 innerorts
-	1	X	6	5	X	1	1	-	11	6	X außerorts
												drei- und leichten
1	5	X	22	25	-12,0	1	7	X	28	31	-9,7 vierrädigen Kfz.
1	2	X	12	15	-20,0	1	4	X	15	21	-28,6 innerorts
-	3	X	10	10	-	-	3	X	13	10	30,0 außerorts
												Krafträdern mit amtlichem
232	354	-34,5	2 988	3 573	-16,4	357	543	-34,3	4 652	5 495	-15,3 Kennzeichen
148	203	-27,1	1 620	1 970	-17,8	199	256	-22,3	2 131	2 587	-17,6 innerorts
84	151	-44,4	1 368	1 603	-14,7	158	287	-44,9	2 521	2 908	-13,3 außerorts
												davon
226	350	-35,4	2 921	3 525	-17,1	350	534	-34,5	4 562	5 404	-15,6 zweirädigen Kraft-
144	202	-28,7	1 581	1 941	-18,5	195	253	-22,9	2 082	2 536	-17,9 fahrzeugen
82	148	-44,6	1 340	1 584	-15,4	155	281	-44,8	2 480	2 868	-13,5 innerorts
											 außerorts
6	4	X	67	48	39,6	7	9	X	90	91	-1,1 drei- und schweren
4	1	X	39	29	34,5	4	3	X	49	51	-3,9 vierrädigen Kfz.
2	3	X	28	19	47,4	3	6	X	41	40	2,5 innerorts
											 außerorts
2 085	2 853	-26,9	19 960	26 526	-24,8	2 428	3 253	-25,4	22 843	30 381	-24,8 Personenkraftwagen
928	1 282	-27,6	8 916	11 581	-23,0	997	1 341	-25,7	9 503	12 338	-23,0 innerorts
1 157	1 571	-26,4	11 044	14 945	-26,1	1 431	1 912	-25,2	13 340	18 043	-26,1 außerorts
												darunter
445	607	-26,7	4 220	5 625	-25,0	519	680	-23,7	4 799	6 399	-25,0	im Alter von 18 bis unter
176	252	-30,2	1 688	2 277	-25,9	185	261	-29,1	1 772	2 411	-26,5 25 Jahren
269	355	-24,2	2 532	3 348	-24,4	334	419	-20,3	3 027	3 988	-24,1 innerorts
											 außerorts
6	7	X	35	54	-35,2	6	11	X	42	76	-44,7 Wohnmobilen
3	-	X	15	5	X	3	-	X	16	6	X innerorts
3	7	X	20	49	-59,2	3	11	X	26	70	-62,9 außerorts
											 Bussen
23	43	-46,5	323	616	-47,6	25	50	-50,0	356	664	-46,4 innerorts
23	33	-30,3	272	532	-48,9	25	38	-34,2	303	568	-46,7 innerorts
-	10	X	51	84	-39,3	-	12	X	53	96	-44,8 außerorts
											 Güterkraftfahrzeugen
69	83	-16,9	662	893	-25,9	86	106	-18,9	809	1 107	-26,9 innerorts
15	18	-16,7	185	208	-11,1	18	19	-5,3	202	228	-11,4 innerorts
54	65	-16,9	477	685	-30,4	68	87	-21,8	607	879	-30,9 außerorts
												dar. Liefer- und Lastkraftwagen
37	35	5,7	349	460	-24,1	46	46	-	419	565	-25,8	mit zul. Gesamtgewicht. bis
15	10	50,0	126	139	-9,4	17	11	54,5	135	151	-10,6 einschl. 3 500 kg ¹⁾
22	25	-12,0	223	321	-30,5	29	35	-17,1	284	414	-31,4 innerorts
											 außerorts
16	20	-20,0	164	235	-30,2	17	23	-26,1	200	275	-27,3	Liefer- und Lastkraftwagen
-	5	X	44	45	-2,2	-	5	X	49	51	-3,9	mit zul. Gesamtgewicht. bis
16	15	6,7	120	190	-36,8	17	18	-5,6	151	224	-32,6 über 3 500 kg ¹⁾
											 innerorts
15	19	-21,1	125	164	-23,8	22	27	-18,5	163	224	-27,2 außerorts
-	-	-	9	11	X	1	-	X	11	11	- Sattelzugmaschinen
15	19	-21,1	116	153	-24,2	21	27	-22,2	152	213	-28,6 innerorts
											 außerorts
4	13	X	99	120	-17,5	7	16	X	159	184	-13,6	Landwirtschaftlichen
1	6	X	33	47	-29,8	3	6	X	53	74	-28,4 Zugmaschinen
3	7	X	66	73	-9,6	4	10	X	106	110	-3,6 innerorts
											 außerorts
37	42	-11,9	280	177	58,2	43	44	-2,3	349	209	67,0 übrigen Kraftfahrzeugen
27	37	-27,0	232	142	63,4	31	39	-20,5	287	162	77,2 innerorts
10	5	X	48	35	37,1	12	5	X	62	47	31,9 außerorts
												Kraftfahrzeugen zusammen
2 600	3 548	-26,7	25 687	33 534	-23,4	3 115	4 204	-25,9	30 841	40 023	-22,9 innerorts
1 264	1 705	-25,9	12 396	15 810	-21,6	1 406	1 848	-23,9	13 820	17 524	-21,1 innerorts
1 336	1 843	-27,5	13 291	17 724	-25,0	1 709	2 356	-27,5	17 021	22 499	-24,3 außerorts

Noch: 5. Verunglückte im Straßenverkehr in Bayern nach

Art der Verkehrsbeteiligung Ortslage	Getötete						Schwerverletzte					
	Oktober		Zu- bzw. Abnah- me (-)	Januar - Oktober		Zu- bzw. Abnah- me (-)	Oktober		Zu- bzw. Abnah- me (-)	Januar - Oktober		Zu- bzw. Abnah- me (-)
	2020	2019		2020	2019		2020	2019		2020	2019	
	Anzahl		%	Anzahl		%	Anzahl		%	Anzahl		%
Fahrer und Mitfahrer von												
Fahrrädern	9	12	X	69	73	-5,5	197	256	-23,0	3 529	2 824	25,0
innerorts	6	7	X	42	46	-8,7	158	206	-23,3	2 547	2 143	18,9
außerorts	3	5	X	27	27	-	39	50	-22,0	982	681	44,2
und zwar												
Pedelecs	3	2	X	24	17	41,2	44	47	-6,4	833	516	61,4
innerorts	3	-	X	15	9	X	33	29	13,8	523	340	53,8
außerorts	-	2	X	9	8	X	11	18	-38,9	310	176	76,1
unter 15 Jahren	-	-	-	1	1	-	7	21	X	213	181	17,7
innerorts	-	-	-	1	1	-	6	21	X	157	159	-1,3
außerorts	-	-	-	-	-	-	1	-	X	56	22	X
anderen Fahrzeugen	-	-	-	3	4	X	4	7	X	27	37	-27,0
innerorts	-	-	-	1	2	X	2	5	X	19	29	-34,5
außerorts	-	-	-	2	2	-	2	2	-	8	8	-
Fußgänger	9	7	X	42	46	-8,7	64	71	-9,9	535	705	-24,1
innerorts	9	5	X	28	32	-12,5	58	67	-13,4	488	653	-25,3
außerorts	-	2	X	14	14	-	6	4	X	47	52	-9,6
und zwar												
Fußgänger mit Sport- oder Spielgeräten	1	-	X	2	-	X	1	2	X	19	17	11,8
innerorts	1	-	X	2	-	X	1	1	-	18	15	20,0
außerorts	-	-	-	-	-	-	-	1	X	1	2	X
unter 15 Jahren	2	-	X	3	2	X	14	6	X	83	115	-27,8
innerorts	2	-	X	3	1	X	13	5	X	79	111	-28,8
außerorts	-	-	-	-	1	X	1	1	-	4	4	-
65 Jahre und mehr	3	5	X	20	28	-28,6	19	33	-42,4	218	301	-27,6
innerorts	3	5	X	17	24	-29,2	17	31	-45,2	204	287	-28,9
außerorts	-	-	-	3	4	X	2	2	-	14	14	-
Andere Personen	-	-	-	-	1	X	-	2	X	10	11	-9,1
innerorts	-	-	-	-	-	-	-	2	X	10	7	X
außerorts	-	-	-	-	1	X	-	-	-	-	4	X
Insgesamt	43	52	-17,3	418	471	-11,3	755	959	-21,3	8 951	9 719	-7,9
innerorts	18	15	20,0	108	122	-11,5	357	420	-15,0	4 451	4 504	-1,2
außerorts	25	37	-32,4	310	349	-11,2	398	539	-26,2	4 500	5 215	-13,7
darunter:												
unter 15 Jahren	2	1	X	11	13	-15,4	37	42	-11,9	419	444	-5,6
innerorts	2	-	X	4	3	X	19	27	-29,6	269	310	-13,2
außerorts	-	1	X	7	10	X	18	15	20,0	150	134	11,9
65 Jahre und mehr	16	20	-20,0	130	161	-19,3	160	235	-31,9	2 083	2 197	-5,2
innerorts	8	10	X	60	63	-4,8	98	139	-29,5	1 278	1 327	-3,7
außerorts	8	10	X	70	98	-28,6	62	96	-35,4	805	870	-7,5

Art der Verkehrsbeteiligung und Ortslage

Leichtverletzte						Verunglückte insgesamt						Art der Verkehrsbeteiligung Ortslage
Oktober		Zu- bzw. Abnahme (-)	Januar - Oktober		Zu- bzw. Abnahme (-)	Oktober		Zu- bzw. Abnahme (-)	Januar - Oktober		Zu- bzw. Abnahme (-)	
2020	2019		2020	2019		2020	2019		2020	2019		
Anzahl	%	Anzahl	%	Anzahl	%	Anzahl	%	Anzahl	%			
1 019	1 136	-10,3	12 928	11 729	10,2	1 225	1 404	-12,7	16 526	14 626	13,0	Fahrer und Mitfahrer von
918	1 027	-10,6	11 079	10 332	7,2	1 082	1 240	-12,7	13 668	12 521	9,2 Fahrrädern
101	109	-7,3	1 849	1 397	32,4	143	164	-12,8	2 858	2 105	35,8 innerorts
											 außerorts
												und zwar
133	137	-2,9	1 859	1 215	53,0	180	186	-3,2	2 716	1 748	55,4 Pedelecs
107	112	-4,5	1 423	972	46,4	143	141	1,4	1 961	1 321	48,4 innerorts
26	25	4,0	436	243	79,4	37	45	-17,8	755	427	76,8 außerorts
124	129	-3,9	1 340	1 265	5,9	131	150	-12,7	1 554	1 447	7,4 unter 15 Jahren
117	126	-7,1	1 194	1 174	1,7	123	147	-16,3	1 352	1 334	1,3 innerorts
7	3	X	146	91	60,4	8	3	X	202	113	78,8 außerorts
15	21	-28,6	137	181	-24,3	19	28	-32,1	167	222	-24,8 anderen Fahrzeugen
13	17	-23,5	113	163	-30,7	15	22	-31,8	133	194	-31,4 innerorts
2	4	X	24	18	33,3	4	6	X	34	28	21,4 außerorts
210	280	-25,0	1 975	2 432	-18,8	283	358	-20,9	2 552	3 183	-19,8 Fußgänger
201	263	-23,6	1 865	2 300	-18,9	268	335	-20,0	2 381	2 985	-20,2 innerorts
9	17	X	110	132	-16,7	15	23	-34,8	171	198	-13,6 außerorts
												und zwar
												Fußgänger mit Sport-
7	12	X	112	107	4,7	9	14	X	133	124	7,3 oder Spielgeräten
7	12	X	106	106	-	9	13	X	126	121	4,1 innerorts
-	-	-	6	1	X	-	1	X	7	3	X außerorts
55	47	17,0	390	478	-18,4	71	53	34,0	476	595	-20,0 unter 15 Jahren
54	46	17,4	377	463	-18,6	69	51	35,3	459	575	-20,2 innerorts
1	1	-	13	15	-13,3	2	2	-	17	20	-15,0 außerorts
39	70	-44,3	432	509	-15,1	61	108	-43,5	670	838	-20,0 65 Jahre und mehr
38	63	-39,7	413	486	-15,0	58	99	-41,4	634	797	-20,5 innerorts
1	7	X	19	23	-17,4	3	9	X	36	41	-12,2 außerorts
5	9	X	61	69	-11,6	5	11	X	71	81	-12,3 Andere Personen
5	8	X	49	64	-23,4	5	10	X	59	71	-16,9 innerorts
-	1	X	12	5	X	-	1	X	12	10	20,0 außerorts
3 849	4 994	-22,9	40 788	47 945	-14,9	4 647	6 005	-22,6	50 157	58 135	-13,7 Insgesamt
2 401	3 020	-20,5	25 502	28 669	-11,0	2 776	3 455	-19,7	30 061	33 295	-9,7 innerorts
1 448	1 974	-26,6	15 286	19 276	-20,7	1 871	2 550	-26,6	20 096	24 840	-19,1 außerorts
												darunter
258	287	-10,1	2 711	3 125	-13,2	297	330	-10,0	3 141	3 582	-12,3 unter 15 Jahren
206	222	-7,2	2 029	2 320	-12,5	227	249	-8,8	2 302	2 633	-12,6 innerorts
52	65	-20,0	682	805	-15,3	70	81	-13,6	839	949	-11,6 außerorts
469	608	-22,9	5 375	5 961	-9,8	645	863	-25,3	7 588	8 319	-8,8 65 Jahre und mehr
337	405	-16,8	3 899	4 065	-4,1	443	554	-20,0	5 237	5 455	-4,0 innerorts
132	203	-35,0	1 476	1 896	-22,2	202	309	-34,6	2 351	2 864	-17,9 außerorts

6. An Straßenverkehrsunfällen beteiligte Fahrzeugführer und Fußgänger in Bayern

Art der Verkehrsbeteiligung Ortslage	Unfälle mit											
	Personen-	schwerw. Sach-	Personen-	schwerw. Sach-	Per-	schwerw. Sach-	Personen-	schwerw. Sach-	Personen-	schwerw. Sach-	Personen-	schwerw. Sach-
	schaden	schaden ¹⁾	schaden	schaden ¹⁾	sonen-	schaden	schaden	schaden ¹⁾	schaden	schaden ¹⁾	schaden	schaden ¹⁾
	Oktober 2020		Oktober 2019		Zu- bzw. Abnahme (-)		Januar - Oktober 2020		Januar - Oktober 2019		Zu- bzw. Abnahme (-)	
Anzahl		Anzahl		%		Anzahl		Anzahl		%		
Fahrer von												
Krafträdern mit Versicherungskennzeichen	161	3	186	4	-13,4	X	1 637	28	1 888	32	-13,3	-12,5
innerorts	129	3	155	4	-16,8	X	1 329	22	1 554	28	-14,5	-21,4
außerorts	32	-	31	-	3,2	-	308	6	334	4	-7,8	X
davon												
Mofas, Kleinkrafträdern	154	2	174	4	-11,5	X	1 557	20	1 822	25	-14,5	-20,0
innerorts	124	2	147	4	-15,6	X	1 275	16	1 504	23	-15,2	-30,4
außerorts	30	-	27	-	11,1	-	282	4	318	2	-11,3	X
S-Pedelecs	4	-	3	-	X	-	42	-	29	1	44,8	X
innerorts	3	-	2	-	X	-	31	-	23	1	34,8	X
außerorts	1	-	1	-	-	-	11	-	6	-	X	-
drei- und leichten vierrädigen Kfz	3	1	9	-	X	X	38	8	37	6	2,7	X
innerorts	2	1	6	-	X	X	23	6	27	4	-14,8	X
außerorts	1	-	3	-	X	-	15	2	10	2	50,0	-
Krafträdern mit amtlichem Kennzeichen	363	7	547	10	-33,6	X	4 617	85	5 453	86	-15,3	-1,2
innerorts	200	3	260	6	-23,1	X	2 130	45	2 591	47	-17,8	-4,3
außerorts	163	4	287	4	-43,2	-	2 487	40	2 862	39	-13,1	2,6
davon												
zweirädrigen Kraftfahrzeugen	357	5	536	10	-33,4	X	4 532	80	5 358	84	-15,4	-4,8
innerorts	197	3	255	6	-22,7	X	2 082	42	2 537	47	-17,9	-10,6
außerorts	160	2	281	4	-43,1	X	2 450	38	2 821	37	-13,2	2,7
drei- und schweren vierrädigen Kfz	6	2	11	-	X	X	85	5	95	2	-10,5	X
innerorts	3	-	5	-	X	-	48	3	54	-	-11,1	X
außerorts	3	2	6	-	X	X	37	2	41	2	-9,8	-
Personenkraftwagen	4 144	1 056	5 396	1 083	-23,2	-2,5	38 834	8 836	48 960	11 057	-20,7	-20,1
innerorts	2 391	566	3 028	536	-21,0	5,6	22 388	4 563	27 285	5 634	-17,9	-19,0
außerorts	1 753	490	2 368	547	-26,0	-10,4	16 446	4 273	21 675	5 423	-24,1	-21,2
darunter												
18 bis u. 25 Jahre	737	210	942	205	-21,8	2,4	6 660	1 701	8 537	2 101	-22,0	-19,0
innerorts	367	108	456	95	-19,5	13,7	3 289	851	4 169	1 027	-21,1	-17,1
außerorts	370	102	486	110	-23,9	-7,3	3 371	850	4 368	1 074	-22,8	-20,9
Wohnmobilen	11	1	12	4	-8,3	X	89	20	114	36	-21,9	-44,4
innerorts	5	-	2	2	X	X	39	4	25	10	56,0	X
außerorts	6	1	10	2	X	X	50	16	89	26	-43,8	-38,5
Bussen	49	2	69	4	-29,0	X	497	39	731	75	-32,0	-48,0
innerorts	46	1	60	3	-23,3	X	437	29	607	48	-28,0	-39,6
außerorts	3	1	9	1	X	-	60	10	124	27	-51,6	-63,0
Güterkraftfahrzeugen	321	91	425	98	-24,5	-7,1	3 012	844	3 928	1 038	-23,3	-18,7
innerorts	111	30	151	35	-26,5	-14,3	1 119	248	1 431	324	-21,8	-23,5
außerorts	210	61	274	63	-23,4	-3,2	1 893	596	2 497	714	-24,2	-16,5
darunter												
Liefer- und Lastkraftwagen mit zul. Gesamtgewicht bis einschl. 3 500 kg ²⁾	112	34	147	30	-23,8	13,3	1 051	266	1 396	304	-24,7	-12,5
innerorts	48	17	74	15	-35,1	13,3	520	120	672	139	-22,6	-13,7
außerorts	64	17	73	15	-12,3	13,3	531	146	724	165	-26,7	-11,5
Liefer- und Lastkraftwagen mit zul. Gesamtgewicht über 3 500 kg ²⁾	90	23	127	32	-29,1	-28,1	979	248	1 205	361	-18,8	-31,3
innerorts	38	10	46	10	-17,4	-	405	77	478	126	-15,3	-38,9
außerorts	52	13	81	22	-35,8	-40,9	574	171	727	235	-21,0	-27,2
Sattelzugmaschinen	113	34	131	31	-13,7	9,7	885	314	1 183	333	-25,2	-5,7
innerorts	23	3	20	7	15,0	X	158	46	205	39	-22,9	17,9
außerorts	90	31	111	24	-18,9	29,2	727	268	978	294	-25,7	-8,8
Landwirtschaftlichen Zugmaschinen	33	9	55	12	-40,0	X	409	69	458	82	-10,7	-15,9
innerorts	12	5	16	5	-25,0	-	137	22	176	29	-22,2	-24,1
außerorts	21	4	39	7	-46,2	X	272	47	282	53	-3,5	-11,3
übrigen Kraftfahrzeugen	52	3	54	9	-3,7	X	467	27	352	36	32,7	-25,0
innerorts	42	2	44	5	-4,5	X	386	14	250	24	54,4	-41,7
außerorts	10	1	10	4	-	X	81	13	102	12	-20,6	8,3
Kraftfahrzeugen zusammen	5 134	1 172	6 744	1 224	-23,9	-4,2	49 562	9 948	61 884	12 442	-19,9	-20,0
innerorts	2 936	610	3 716	596	-21,0	2,3	27 965	4 947	33 919	6 144	-17,6	-19,5
außerorts	2 198	562	3 028	628	-27,4	-10,5	21 597	5 001	27 965	6 298	-22,8	-20,6
darunter flüchtig												
innerorts	197	72	258	86	-23,6	-16,3	1 878	631	2 241	752	-16,2	-16,1
innerorts	153	40	177	41	-13,6	-2,4	1 277	304	1 490	348	-14,3	-12,6
außerorts	44	32	81	45	-45,7	-28,9	601	327	751	404	-20,0	-19,1

¹⁾ Schwerwiegender Unfall mit Sachschaden (im engeren Sinne). - ²⁾ Ohne Lastkraftwagen mit Tankaufgabe.

Noch: 6. An Straßenverkehrsunfällen beteiligte Fahrzeugführer und Fußgänger in Bayern

Art der Verkehrsbeteiligung Ortslage	Unfälle mit											
	Personen-	schwerw.	Personen-	schwerw.	Per-	schwerw.	Personen-	schwerw.	Personen-	schwerw.	Per-	schwerw.
	scha-	Sach-	scha-	Sach-	sonen-	Sach-	scha-	Sach-	scha-	Sach-	sonen-	Sach-
	den-	schaden ¹⁾	den-	schaden ¹⁾	schaden	Schaden	den-	Schaden ¹⁾	den-	Schaden ¹⁾	schaden	Schaden
Oktober		Oktober		Zu- bzw.		Januar - Oktober		Januar - Oktober		Zu- bzw.		
2020		2019		Abnahme (-)		2020		2019		Abnahme (-)		
Anzahl		Anzahl		%		Anzahl		Anzahl		%		
Fahrer von												
Fahrrädern	1 323	-	1 496	1	-11,6	X	17 916	16	15 821	10	13,2	60,0
innerorts	1 168	-	1 325	1	-11,8	X	14 809	15	13 552	9	9,3	X
außerorts	155	-	171	-	-9,4	-	3 107	1	2 269	1	36,9	-
und zwar												
Pedelecs	195	-	190	-	2,6	-	2 855	-	1 822	-	56,7	-
innerorts	152	-	143	-	6,3	-	2 063	-	1 371	-	50,5	-
außerorts	43	-	47	-	-8,5	-	792	-	451	-	75,6	-
unter 15 Jahren	143	-	150	-	-4,7	-	1 692	1	1 567	2	8,0	X
innerorts	135	-	148	-	-8,8	-	1 464	1	1 441	2	1,6	X
außerorts	8	-	2	-	X	-	228	-	126	-	81,0	-
anderen Fahrzeugen	49	22	57	17	-14,0	29,4	427	145	527	171	-19,0	-15,2
innerorts	31	15	40	9	-22,5	X	306	91	405	91	-24,4	-
außerorts	18	7	17	8	5,9	X	121	54	122	80	-0,8	-32,5
Fußgänger	317	1	382	-	-17,0	X	2 932	4	3 540	13	-17,2	X
innerorts	299	1	355	1	-15,8	X	2 714	3	3 315	11	-18,1	X
außerorts	18	-	27	-	-33,3	-	218	1	225	2	-3,1	X
und zwar												
Fußgänger mit Sport-												
oder Spielgeräten	10	-	15	-	-33,3	-	164	-	139	-	18,0	-
innerorts	10	-	14	-	-28,6	-	155	-	135	-	14,8	-
außerorts	-	-	1	-	X	-	9	-	4	-	X	-
unter 15 Jahren	76	-	58	-	31,0	-	530	1	632	-	-16,1	X
innerorts	74	-	56	-	32,1	-	509	-	611	-	-16,7	-
außerorts	2	-	2	-	-	-	21	1	21	-	-	X
65 Jahre und mehr	63	-	109	-	-42,2	-	698	-	871	-	-19,9	-
innerorts	60	-	100	-	-40,0	-	659	-	824	-	-20,0	-
außerorts	3	-	9	-	X	-	39	-	47	-	-17,0	-
Andere Personen	24	2	38	2	-36,8	-	297	13	279	12	6,5	8,3
innerorts	20	2	25	1	-20,0	X	225	6	215	4	4,7	X
außerorts	4	-	13	1	X	X	72	7	64	8	12,5	X
Insgesamt	6 847	1 197	8 717	1 244	-21,5	-3,8	71 134	10 126	82 051	12 648	-13,3	-19,9
innerorts	4 454	628	5 461	607	-18,4	3,5	46 019	5 062	51 406	6 259	-10,5	-19,1
außerorts	2 393	569	3 256	637	-26,5	-10,7	25 115	5 064	30 645	6 389	-18,0	-20,7
darunter:												
unter 15 Jahren	223	-	212	-	5,2	-	2 280	3	2 242	5	1,7	X
innerorts	213	-	207	-	2,9	-	2 026	2	2 089	4	-3,0	X
außerorts	10	-	5	-	X	-	254	1	153	1	66,0	-
65 Jahre und mehr	946	145	1 275	142	-25,8	2,1	10 665	1 229	11 717	1 596	-9,0	-23,0
innerorts	684	80	885	71	-22,7	12,7	7 636	726	8 157	907	-6,4	-20,0
außerorts	262	65	390	71	-32,8	-8,5	3 029	503	3 560	689	-14,9	-27,0

¹⁾ Schwerwiegender Unfall mit Sachschaden (im engeren Sinne).

7. Straßenverkehrsunfälle und Verunglückte in Bayern im Oktober 2020 nach Tagen

Tagesdatum Ortslage	Unfälle mit Personen- schaden	davon mit			Verunglückte			Unfälle mit schwer- wiegendem Sachschaden ¹⁾	Unfälle mit Personen- und schwer- wiegendem Sachschaden ¹⁾
		Getöteten	Schwer- verletzten	Leicht- verletzten	Getötete	Schwer- verletzte	Leicht- verletzte		
Innerorts									
1. Donnerstag	97	3	18	76	3	18	90	7	104
2. Freitag	121	1	21	99	1	23	117	13	134
3. Samstag	54	-	8	46	-	9	57	8	62
4. Sonntag	65	-	11	54	-	12	64	8	73
5. Montag	75	-	13	62	-	13	67	10	85
6. Dienstag	92	-	14	78	-	14	97	14	106
7. Mittwoch	93	-	10	83	-	10	100	9	102
8. Donnerstag	108	-	18	90	-	18	112	9	117
9. Freitag	131	1	14	116	1	15	130	10	141
10. Samstag	52	-	7	45	-	7	58	13	65
11. Sonntag	31	-	3	28	-	3	37	8	39
12. Montag	90	-	2	88	-	2	103	15	105
13. Dienstag	78	3	7	68	4	7	82	5	83
14. Mittwoch	81	1	14	66	1	16	73	13	94
15. Donnerstag	76	1	12	63	1	12	73	15	91
16. Freitag	71	1	7	63	1	8	71	17	88
17. Samstag	40	-	9	31	-	9	41	12	52
18. Sonntag	22	-	2	20	-	2	24	5	27
19. Montag	73	-	9	64	-	9	71	13	86
20. Dienstag	71	-	11	60	-	11	69	9	80
21. Mittwoch	89	2	10	77	2	10	94	6	95
22. Donnerstag	91	-	18	73	-	19	83	11	102
23. Freitag	99	-	14	85	-	15	97	14	113
24. Samstag	47	-	8	39	-	8	53	12	59
25. Sonntag	68	2	14	52	2	14	64	7	75
26. Montag	91	1	10	80	1	10	89	9	100
27. Dienstag	59	1	7	51	1	7	58	8	67
28. Mittwoch	71	-	8	63	-	9	68	13	84
29. Donnerstag	75	-	11	64	-	11	74	11	86
30. Freitag	94	-	8	86	-	8	106	9	103
31. Samstag	97	-	28	69	-	28	79	10	107
Zusammen	2 402	17	346	2 039	18	357	2 401	323	2 725
Außerorts, einschließlich Autobahn									
1. Donnerstag	59	2	9	48	2	9	73	12	71
2. Freitag	38	1	7	30	1	12	43	4	42
3. Samstag	26	-	5	21	-	8	34	13	39
4. Sonntag	47	1	16	30	1	23	45	8	55
5. Montag	53	-	9	44	-	13	60	7	60
6. Dienstag	57	1	15	41	1	17	60	9	66
7. Mittwoch	41	1	12	28	1	17	50	18	59
8. Donnerstag	45	-	14	31	-	18	43	9	54
9. Freitag	61	4	14	43	4	19	72	13	74
10. Samstag	34	2	14	18	2	19	34	10	44
11. Sonntag	24	1	3	20	1	7	25	11	35
12. Montag	45	-	10	35	-	15	43	10	55
13. Dienstag	44	-	9	35	-	12	54	11	55
14. Mittwoch	39	-	2	37	-	2	54	4	43
15. Donnerstag	42	-	12	30	-	17	45	14	56
16. Freitag	47	-	8	39	-	8	59	17	64
17. Samstag	31	1	8	22	1	13	35	13	44
18. Sonntag	19	-	5	14	-	9	22	5	24
19. Montag	35	1	7	27	1	7	43	5	40
20. Dienstag	37	-	7	30	-	7	41	4	41
21. Mittwoch	41	1	7	33	1	9	47	6	47
22. Donnerstag	55	2	14	39	2	17	53	7	62
23. Freitag	46	1	10	35	1	11	52	17	63
24. Samstag	47	-	13	34	-	17	55	11	58
25. Sonntag	65	1	31	33	2	33	64	6	71
26. Montag	43	-	10	33	-	11	54	15	58
27. Dienstag	36	1	8	27	2	12	35	11	47
28. Mittwoch	36	1	6	29	1	6	40	11	47
29. Donnerstag	43	-	5	38	-	5	47	27	70
30. Freitag	31	-	6	25	-	8	32	15	46
31. Samstag	45	1	15	29	1	17	34	9	54
Zusammen	1 312	23	311	978	25	398	1 448	332	1 644

¹⁾ Schwerwiegender Unfall mit Sachschaden (im engeren Sinne).

Noch: 7. Straßenverkehrsunfälle und Verunglückte in Bayern im Oktober 2020 nach Tagen

Tagesdatum Ortslage	Unfälle mit Personen- schaden	davon mit			Verunglückte			Unfälle mit schwer- wiegendem Sachschaden ¹⁾	Unfälle mit Personen- und schwer- wiegendem Sachschaden ¹⁾
		Getöteten	Schwer- verletzten	Leicht- verletzten	Getötete	Schwer- verletzte	Leicht- verletzte		
Innerorts und außerorts zusammen									
1. Donnerstag	156	5	27	124	5	27	163	19	175
2. Freitag	159	2	28	129	2	35	160	17	176
3. Samstag	80	-	13	67	-	17	91	21	101
4. Sonntag	112	1	27	84	1	35	109	16	128
5. Montag	128	-	22	106	-	26	127	17	145
6. Dienstag	149	1	29	119	1	31	157	23	172
7. Mittwoch	134	1	22	111	1	27	150	27	161
8. Donnerstag	153	-	32	121	-	36	155	18	171
9. Freitag	192	5	28	159	5	34	202	23	215
10. Samstag	86	2	21	63	2	26	92	23	109
11. Sonntag	55	1	6	48	1	10	62	19	74
12. Montag	135	-	12	123	-	17	146	25	160
13. Dienstag	122	3	16	103	4	19	136	16	138
14. Mittwoch	120	1	16	103	1	18	127	17	137
15. Donnerstag	118	1	24	93	1	29	118	29	147
16. Freitag	118	1	15	102	1	16	130	34	152
17. Samstag	71	1	17	53	1	22	76	25	96
18. Sonntag	41	-	7	34	-	11	46	10	51
19. Montag	108	1	16	91	1	16	114	18	126
20. Dienstag	108	-	18	90	-	18	110	13	121
21. Mittwoch	130	3	17	110	3	19	141	12	142
22. Donnerstag	146	2	32	112	2	36	136	18	164
23. Freitag	145	1	24	120	1	26	149	31	176
24. Samstag	94	-	21	73	-	25	108	23	117
25. Sonntag	133	3	45	85	4	47	128	13	146
26. Montag	134	1	20	113	1	21	143	24	158
27. Dienstag	95	2	15	78	3	19	93	19	114
28. Mittwoch	107	1	14	92	1	15	108	24	131
29. Donnerstag	118	-	16	102	-	16	121	38	156
30. Freitag	125	-	14	111	-	16	138	24	149
31. Samstag	142	1	43	98	1	45	113	19	161
Insgesamt	3 714	40	657	3 017	43	755	3 849	655	4 369
darunter auf Autobahnen									
1. Donnerstag	9	-	-	9	-	-	11	5	14
2. Freitag	7	-	1	6	-	3	7	1	8
3. Samstag	3	-	1	2	-	3	3	4	7
4. Sonntag	8	-	1	7	-	2	12	3	11
5. Montag	5	-	3	2	-	3	3	1	6
6. Dienstag	11	-	3	8	-	3	17	4	15
7. Mittwoch	10	-	1	9	-	1	16	9	19
8. Donnerstag	8	-	2	6	-	2	7	1	9
9. Freitag	5	-	1	4	-	1	5	3	8
10. Samstag	7	-	2	5	-	3	8	5	12
11. Sonntag	2	-	-	2	-	-	2	4	6
12. Montag	8	-	2	6	-	2	6	7	15
13. Dienstag	10	-	4	6	-	6	11	3	13
14. Mittwoch	12	-	-	12	-	-	16	1	13
15. Donnerstag	11	-	2	9	-	2	13	5	16
16. Freitag	9	-	4	5	-	4	8	7	16
17. Samstag	1	-	-	1	-	-	1	5	6
18. Sonntag	4	-	2	2	-	5	4	3	7
19. Montag	9	-	2	7	-	2	13	-	9
20. Dienstag	6	-	1	5	-	1	7	-	6
21. Mittwoch	6	-	1	5	-	1	10	2	8
22. Donnerstag	15	-	3	12	-	3	19	2	17
23. Freitag	6	-	1	5	-	1	8	8	14
24. Samstag	6	-	1	5	-	3	8	5	11
25. Sonntag	4	-	3	1	-	3	9	3	7
26. Montag	12	-	3	9	-	3	14	7	19
27. Dienstag	10	-	3	7	-	4	10	3	13
28. Mittwoch	11	1	3	7	1	3	11	7	18
29. Donnerstag	15	-	1	14	-	1	17	12	27
30. Freitag	7	-	-	7	-	-	9	5	12
31. Samstag	9	-	4	5	-	4	5	3	12
Zusammen	246	1	55	190	1	69	290	128	374

¹⁾ Schwerwiegender Unfall mit Sachschaden (im engeren Sinne).

8. Getötete und Verletzte im Straßenverkehr in

Im Alter von ... bis unter ... Jahren Geschlecht	Getötete						Schwerverletzte					
	Oktober		Zu- bzw. Abnah- me (-)	Januar - Oktober		Zu- bzw. Abnah- me (-)	Oktober		Zu- bzw. Abnah- me (-)	Januar - Oktober		Zu- bzw. Abnah- me (-)
	2020	2019		2020	2019		2020	2019		2020	2019	
	Anzahl		%	Anzahl		%	Anzahl		%	Anzahl		%
unter 15	2	1	X	11	13	-15,4	37	42	-11,9	419	444	-5,6
männlich	1	1	-	4	8	X	16	29	-44,8	284	278	2,2
weiblich	1	-	X	7	5	X	21	13	61,5	135	166	-18,7
15 - 18	1	3	X	9	8	X	46	63	-27,0	456	500	-8,8
männlich	1	3	X	8	7	X	31	43	-27,9	311	343	-9,3
weiblich	-	-	-	1	1	-	15	20	-25,0	145	157	-7,6
18 - 21	2	2	-	29	33	-12,1	51	65	-21,5	514	656	-21,6
männlich	2	2	-	25	28	-10,7	31	38	-18,4	347	410	-15,4
weiblich	-	-	-	4	5	X	20	27	-25,9	167	246	-32,1
21 - 25	1	4	X	33	37	-10,8	54	51	5,9	558	611	-8,7
männlich	1	3	X	30	30	-	35	26	34,6	360	391	-7,9
weiblich	-	1	X	3	7	X	19	25	-24,0	198	220	-10,0
25 - 30	-	1	X	22	30	-26,7	55	70	-21,4	577	670	-13,9
männlich	-	1	X	19	26	-26,9	34	49	-30,6	372	447	-16,8
weiblich	-	-	-	3	4	X	21	21	-	205	223	-8,1
30 - 35	2	5	X	24	25	-4,0	40	31	29,0	511	548	-6,8
männlich	1	5	X	20	19	5,3	24	23	4,3	337	384	-12,2
weiblich	1	-	X	4	6	X	16	8	X	174	164	6,1
35 - 40	4	1	X	18	17	5,9	39	51	-23,5	464	499	-7,0
männlich	4	1	X	16	15	6,7	19	30	-36,7	306	335	-8,7
weiblich	-	-	-	2	2	-	20	21	-4,8	158	164	-3,7
40 - 45	2	2	-	17	21	-19,0	42	57	-26,3	451	523	-13,8
männlich	2	2	-	16	18	-11,1	26	39	-33,3	297	338	-12,1
weiblich	-	-	-	1	3	X	16	18	-11,1	154	185	-16,8
45 - 50	3	2	X	26	27	-3,7	41	63	-34,9	530	607	-12,7
männlich	3	2	X	20	26	-23,1	33	43	-23,3	338	411	-17,8
weiblich	-	-	-	6	1	X	8	20	X	192	196	-2,0
50 - 55	-	4	X	27	36	-25,0	57	90	-36,7	781	821	-4,9
männlich	-	3	X	22	30	-26,7	33	48	-31,3	477	536	-11,0
weiblich	-	1	X	5	6	X	24	42	-42,9	304	285	6,7
55 - 60	6	1	X	44	33	33,3	76	76	-	889	933	-4,7
männlich	5	1	X	39	22	77,3	44	54	-18,5	570	599	-4,8
weiblich	1	-	X	5	11	X	32	22	45,5	319	334	-4,5
60 - 65	4	6	X	28	30	-6,7	57	65	-12,3	718	710	1,1
männlich	1	5	X	24	24	-	43	38	13,2	455	441	3,2
weiblich	3	1	X	4	6	X	14	27	-48,1	263	269	-2,2
65 - 70	3	2	X	28	29	-3,4	48	48	-	599	561	6,8
männlich	2	1	X	19	22	-13,6	22	26	-15,4	333	337	-1,2
weiblich	1	1	-	9	7	X	26	22	18,2	266	224	18,8
70 - 75	2	2	-	23	24	-4,2	32	55	-41,8	465	438	6,2
männlich	-	2	X	18	16	12,5	20	36	-44,4	264	254	3,9
weiblich	2	-	X	5	8	X	12	19	-36,8	201	184	9,2
75 und mehr	11	16	-31,3	79	108	-26,9	80	132	-39,4	1 019	1 198	-14,9
männlich	8	9	X	55	68	-19,1	40	52	-23,1	549	602	-8,8
weiblich	3	7	X	24	40	-40,0	40	80	-50,0	470	596	-21,1
Zusammen	43	52	-17,3	418	471	-11,3	755	959	-21,3	8 951	9 719	-7,9
männlich	31	41	-24,4	335	359	-6,7	451	574	-21,4	5 600	6 106	-8,3
weiblich	12	11	9,1	83	112	-25,9	304	385	-21,0	3 351	3 613	-7,3
Ohne Angabe	-	-	-	-	-	-	-	-	-	-	-	-
Insgesamt	43	52	-17,3	418	471	-11,3	755	959	-21,3	8 951	9 719	-7,9

Bayern nach Altersgruppen und Geschlecht

Leichtverletzte						Verunglückte insgesamt						Im Alter von ... bis unter ... Jahren Geschlecht
Oktober		Zu- bzw. Abnah- me (-)	Januar - Oktober		Zu- bzw. Abnah- me (-)	Oktober		Zu- bzw. Abnah- me (-)	Januar - Oktober		Zu- bzw. Abnah- me (-)	
2020	2019		2020	2019		2020	2019		2020	2019		
Anzahl	%	Anzahl	%	Anzahl	%	Anzahl	%	Anzahl	%			
258	287	-10,1	2 711	3 125	-13,2	297	330	-10,0	3 141	3 582	-12,3 unter 15
144	176	-18,2	1 646	1 821	-9,6	161	206	-21,8	1 934	2 107	-8,2 männlich
114	111	2,7	1 065	1 304	-18,3	136	124	9,7	1 207	1 475	-18,2 weiblich
218	295	-26,1	2 098	2 455	-14,5	265	361	-26,6	2 563	2 963	-13,5 15 - 18
148	186	-20,4	1 330	1 529	-13,0	180	232	-22,4	1 649	1 879	-12,2 männlich
70	109	-35,8	768	926	-17,1	85	129	-34,1	914	1 084	-15,7 weiblich
298	412	-27,7	3 082	3 904	-21,1	351	479	-26,7	3 625	4 593	-21,1 18 - 21
156	227	-31,3	1 735	2 092	-17,1	189	267	-29,2	2 107	2 530	-16,7 männlich
142	185	-23,2	1 347	1 812	-25,7	162	212	-23,6	1 518	2 063	-26,4 weiblich
334	449	-25,6	3 326	4 200	-20,8	389	504	-22,8	3 917	4 848	-19,2 21 - 25
204	220	-7,3	1 866	2 240	-16,7	240	249	-3,6	2 256	2 661	-15,2 männlich
130	229	-43,2	1 460	1 960	-25,5	149	255	-41,6	1 661	2 187	-24,1 weiblich
368	480	-23,3	3 729	4 572	-18,4	423	551	-23,2	4 328	5 272	-17,9 25 - 30
217	256	-15,2	2 048	2 486	-17,6	251	306	-18,0	2 439	2 959	-17,6 männlich
151	224	-32,6	1 681	2 086	-19,4	172	245	-29,8	1 889	2 313	-18,3 weiblich
317	390	-18,7	3 298	3 872	-14,8	359	426	-15,7	3 833	4 445	-13,8 30 - 35
160	221	-27,6	1 868	2 160	-13,5	185	249	-25,7	2 225	2 563	-13,2 männlich
157	169	-7,1	1 430	1 712	-16,5	174	177	-1,7	1 608	1 882	-14,6 weiblich
289	364	-20,6	2 809	3 370	-16,6	332	416	-20,2	3 291	3 886	-15,3 35 - 40
176	192	-8,3	1 621	1 894	-14,4	199	223	-10,8	1 943	2 244	-13,4 männlich
113	172	-34,3	1 188	1 476	-19,5	133	193	-31,1	1 348	1 642	-17,9 weiblich
237	325	-27,1	2 493	3 029	-17,7	281	384	-26,8	2 961	3 573	-17,1 40 - 45
131	175	-25,1	1 447	1 664	-13,0	159	216	-26,4	1 760	2 020	-12,9 männlich
106	150	-29,3	1 046	1 365	-23,4	122	168	-27,4	1 201	1 553	-22,7 weiblich
258	326	-20,9	2 737	3 241	-15,6	302	391	-22,8	3 293	3 875	-15,0 45 - 50
136	168	-19,0	1 492	1 788	-16,6	172	213	-19,2	1 850	2 225	-16,9 männlich
122	158	-22,8	1 245	1 453	-14,3	130	178	-27,0	1 443	1 650	-12,5 weiblich
313	420	-25,5	3 368	3 937	-14,5	370	514	-28,0	4 176	4 794	-12,9 50 - 55
174	223	-22,0	1 821	2 173	-16,2	207	274	-24,5	2 320	2 739	-15,3 männlich
139	197	-29,4	1 547	1 764	-12,3	163	240	-32,1	1 856	2 055	-9,7 weiblich
284	364	-22,0	3 240	3 628	-10,7	366	441	-17,0	4 173	4 594	-9,2 55 - 60
149	187	-20,3	1 784	2 001	-10,8	198	242	-18,2	2 393	2 622	-8,7 männlich
135	177	-23,7	1 456	1 627	-10,5	168	199	-15,6	1 780	1 972	-9,7 weiblich
203	268	-24,3	2 480	2 610	-5,0	264	339	-22,1	3 226	3 350	-3,7 60 - 65
104	136	-23,5	1 393	1 470	-5,2	148	179	-17,3	1 872	1 935	-3,3 männlich
99	132	-25,0	1 087	1 140	-4,6	116	160	-27,5	1 354	1 415	-4,3 weiblich
130	164	-20,7	1 568	1 722	-8,9	181	214	-15,4	2 195	2 312	-5,1 65 - 70
82	85	-3,5	862	918	-6,1	106	112	-5,4	1 214	1 277	-4,9 männlich
48	79	-39,2	706	804	-12,2	75	102	-26,5	981	1 035	-5,2 weiblich
115	135	-14,8	1 284	1 373	-6,5	149	192	-22,4	1 772	1 835	-3,4 70 - 75
61	73	-16,4	702	752	-6,6	81	111	-27,0	984	1 022	-3,7 männlich
54	62	-12,9	582	621	-6,3	68	81	-16,0	788	813	-3,1 weiblich
224	309	-27,5	2 523	2 866	-12,0	315	457	-31,1	3 621	4 172	-13,2 75 und mehr
119	179	-33,5	1 412	1 592	-11,3	167	240	-30,4	2 016	2 262	-10,9 männlich
105	130	-19,2	1 111	1 274	-12,8	148	217	-31,8	1 605	1 910	-16,0 weiblich
3 846	4 988	-22,9	40 746	47 904	-14,9	4 644	5 999	-22,6	50 115	58 094	-13,7 Zusammen
2 161	2 704	-20,1	23 027	26 580	-13,4	2 643	3 319	-20,4	28 962	33 045	-12,4 männlich
1 685	2 284	-26,2	17 719	21 324	-16,9	2 001	2 680	-25,3	21 153	25 049	-15,6 weiblich
3	6	X	42	41	2,4	3	6	X	42	41	2,4 Ohne Angabe
3 849	4 994	-22,9	40 788	47 945	-14,9	4 647	6 005	-22,6	50 157	58 135	-13,7	Insgesamt

9. Straßenverkehrsunfälle und Verunglückte in Bayern nach Unfalltypen

Unfalltyp Ortslage	2020				2019				Zu- bzw. Abnahme (-)			
	Unfälle mit Personen- schaden	Verunglückte			Unfälle mit Personen- schaden	Verunglückte			Unfälle mit Personen- schaden	Getötete	Schwer- verletzte	Leicht- verletzte
		Getötete	Schwer- verletzte	Leicht- verletzte		Getötete	Schwer- verletzte	Leicht- verletzte				
Anzahl									%			

Oktober

Fahrunfall	868	14	240	743	961	16	268	862	-9,7	-12,5	-10,4	-13,8
innerorts	438	3	97	362	494	3	109	427	-11,3	-	-11,0	-15,2
außerorts	430	11	143	381	467	13	159	435	-7,9	-15,4	-10,1	-12,4
Abbiege-Unfall	455	4	96	497	560	4	114	619	-18,8	-	-15,8	-19,7
innerorts	330	1	47	346	439	2	68	447	-24,8	X	-30,9	-22,6
außerorts	125	3	49	151	121	2	46	172	3,3	X	6,5	-12,2
Einbiegen/Kreuzenunfall	763	4	107	839	988	10	174	1 105	-22,8	X	-38,5	-24,1
innerorts	571	1	62	603	711	-	66	791	-19,7	X	-6,1	-23,8
außerorts	192	3	45	236	277	10	108	314	-30,7	X	-58,3	-24,8
Überschreitenunfall	148	7	47	113	140	4	40	117	5,7	X	17,5	-3,4
innerorts	143	7	44	110	134	3	38	114	6,7	X	15,8	-3,5
außerorts	5	-	3	3	6	1	2	3	X	X	X	-
Unfall durch ruhenden												
Verkehr	59	-	8	59	79	-	9	75	-25,3	-	X	-21,3
innerorts	54	-	7	53	74	-	8	69	-27,0	-	X	-23,2
außerorts	5	-	1	6	5	-	1	6	-	-	-	-
Unfall im Längsverkehr	903	7	162	1 138	1 259	9	213	1 604	-28,3	X	-23,9	-29,1
innerorts	475	2	36	584	590	-	44	729	-19,5	X	-18,2	-19,9
außerorts	428	5	126	554	669	9	169	875	-36,0	X	-25,4	-36,7
Sonstiger Unfall	518	7	95	460	689	9	141	612	-24,8	X	-32,6	-24,8
innerorts	391	4	64	343	500	7	87	443	-21,8	X	-26,4	-22,6
außerorts	127	3	31	117	189	2	54	169	-32,8	X	-42,6	-30,8
Insgesamt	3 714	43	755	3 849	4 676	52	959	4 994	-20,6	-17,3	-21,3	-22,9
innerorts	2 402	18	357	2 401	2 942	15	420	3 020	-18,4	20,0	-15,0	-20,5
außerorts	1 312	25	398	1 448	1 734	37	539	1 974	-24,3	-32,4	-26,2	-26,6

Januar - Oktober

Fahrunfall	10 816	141	3 224	8 822	10 393	145	2 961	9 143	4,1	-2,8	8,9	-3,5
innerorts	5 860	24	1 438	4 759	5 131	29	1 150	4 474	14,2	-17,2	25,0	6,4
außerorts	4 956	117	1 786	4 063	5 262	116	1 811	4 669	-5,8	0,9	-1,4	-13,0
Abbiege-Unfall	4 125	34	823	4 597	4 852	29	939	5 494	-15,0	17,2	-12,4	-16,3
innerorts	3 022	15	421	3 183	3 587	12	525	3 755	-15,8	25,0	-19,8	-15,2
außerorts	1 103	19	402	1 414	1 265	17	414	1 739	-12,8	11,8	-2,9	-18,7
Einbiegen/Kreuzenunfall	7 771	61	1 439	8 547	9 119	70	1 703	10 527	-14,8	-12,9	-15,5	-18,8
innerorts	5 741	11	783	6 135	6 617	17	862	7 324	-13,2	-35,3	-9,2	-16,2
außerorts	2 030	50	656	2 412	2 502	53	841	3 203	-18,9	-5,7	-22,0	-24,7
Überschreitenunfall	1 119	28	307	937	1 444	25	416	1 217	-22,5	12,0	-26,2	-23,0
innerorts	1 057	22	284	891	1 372	17	380	1 168	-23,0	29,4	-25,3	-23,7
außerorts	62	6	23	46	72	8	36	49	-13,9	X	-36,1	-6,1
Unfall durch ruhenden												
Verkehr	696	-	92	683	839	3	125	859	-17,0	X	-26,4	-20,5
innerorts	659	-	79	639	786	2	116	795	-16,2	X	-31,9	-19,6
außerorts	37	-	13	44	53	1	9	64	-30,2	X	X	-31,3
Unfall im Längsverkehr	9 096	96	1 623	11 487	11 402	133	2 095	14 937	-20,2	-27,8	-22,5	-23,1
innerorts	4 696	14	492	5 625	5 494	14	521	6 874	-14,5	-	-5,6	-18,2
außerorts	4 400	82	1 131	5 862	5 908	119	1 574	8 063	-25,5	-31,1	-28,1	-27,3
Sonstiger Unfall	6 633	58	1 443	5 715	6 613	66	1 480	5 768	0,3	-12,1	-2,5	-0,9
innerorts	4 917	22	954	4 270	4 901	31	950	4 279	0,3	-29,0	0,4	-0,2
außerorts	1 716	36	489	1 445	1 712	35	530	1 489	0,2	2,9	-7,7	-3,0
Insgesamt	40 256	418	8 951	40 788	44 662	471	9 719	47 945	-9,9	-11,3	-7,9	-14,9
innerorts	25 952	108	4 451	25 502	27 888	122	4 504	28 669	-6,9	-11,5	-1,2	-11,0
außerorts	14 304	310	4 500	15 286	16 774	349	5 215	19 276	-14,7	-11,2	-13,7	-20,7

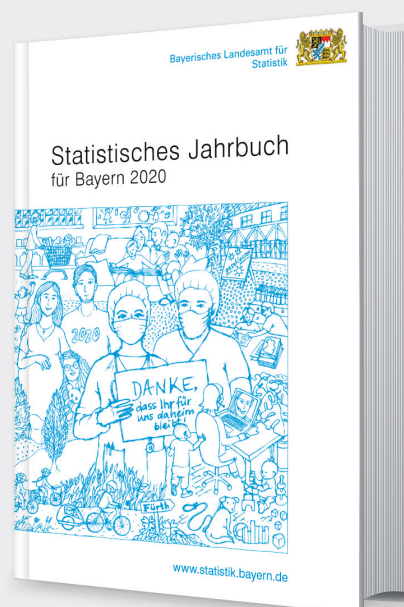
Aktuelle
Veröffentlichungen
unter
q.bayern.de/produkte



Statistisches Jahrbuch für Bayern 2020

Das Statistische Jahrbuch für Bayern ist das Standardwerk der amtlichen Statistik in Bayern seit 1894. Umfassend und informativ bietet es jährlich die aktuellsten Statistikdaten über Land, Leben, Leute, Politik, Wissenschaft und Wirtschaft in Bayern an.

Auf über 600 Seiten enthält es die wichtigsten Ergebnisse aller amtlichen Statistiken – in Form von Tabellen, Graphiken oder Karten – zum Teil mit langjährigen Vergleichsdaten und Zeitreihen. Ebenso werden ausgewählte wichtige Strukturdaten für Regierungsbezirke, kreisfreie Städte und Landkreise sowie Regionen Bayerns, aber auch für alle Bundesländer und die EU-Mitgliedstaaten dargestellt. Daten aus Statistiken anderer Dienststellen und Organisationen vervollständigen das Angebot.



Preise

Buch 39,00 € | DVD (PDF) 12,00 € | Buch+DVD 46,00 € | Datei (PDF) 12,00 €



Bayern Daten 2020

Die Bayern Daten sind ein kleiner Auszug aus dem Statistischen Jahrbuch. Auf ca. 30 Seiten sind die wichtigsten bayerischen Strukturdaten aus Wirtschaft, Gesellschaft und Politik in Tabellen und Grafiken dargestellt.

Preise

Heft 0,55 € | Datei kostenlos

Bayerisches Landesamt für Statistik – Vertrieb, Nürnberger Straße 95, 90762 Fürth
Telefon 0911 98208-6311 | Telefax 0911 98208-6638 | vertrieb@statistik.bayern.de