



Statistische Berichte

# Straßenverkehrsunfälle in Bayern im November 2021



H 1 1 m 11/2021  
Hrsg. im Februar 2022  
Bestellnr. H1101C 202111

## Zeichenerklärung

- 0 mehr als nichts, aber weniger als die Hälfte der kleinsten in der Tabelle nachgewiesenen Einheit
- nichts vorhanden oder keine Veränderung
- / keine Angaben, da Zahlen nicht sicher genug
- Zahlenwert unbekannt, geheimzuhalten oder nicht rechenbar
- ... Angabe fällt später an
- X Tabellenfach gesperrt, da Aussage nicht sinnvoll
- ( ) Nachweis unter dem Vorbehalt, dass der Zahlenwert erhebliche Fehler aufweisen kann
- p vorläufiges Ergebnis
- r berichtiges Ergebnis
- s geschätztes Ergebnis
- D Durchschnitt
- ≙ entspricht

## Auf- und Abrunden

Im Allgemeinen ist ohne Rücksicht auf die Endsummen auf- bzw. abgerundet worden. Deshalb können sich bei der Summierung von Einzelangaben geringfügige Abweichungen zu den ausgewiesenen Endsummen ergeben. Bei der Aufgliederung der Gesamtheit in Prozent kann die Summe der Einzelwerte wegen Rundens vom Wert 100 % abweichen. Eine Abstimmung auf 100 % erfolgt im Allgemeinen nicht.

## Publikationsservice

Das Bayerische Landesamt für Statistik veröffentlicht jährlich über 400 Publikationen. Das aktuelle Veröffentlichungsverzeichnis ist im Internet als Datei verfügbar, kann aber auch als Druckversion kostenlos zugesandt werden.


### Kostenlos

ist der Download der meisten Veröffentlichungen, z. B. von Statistischen Berichten (PDF- oder Excel-Format).

### Kostenpflichtig

sind alle Printversionen (auch von Statistischen Berichten), Datenträger und ausgewählte Dateien (z. B. von Verzeichnissen, von Beiträgen, vom Jahrbuch).

### Publikationsservice

 Alle Veröffentlichungen sind im Internet verfügbar unter [www.statistik.bayern.de/produkte](http://www.statistik.bayern.de/produkte)

## Impressum

### Statistische Berichte

bieten in tabellarischer Form neuestes Zahlenmaterial der jeweiligen Erhebung. Dieses wird, soweit erforderlich, methodisch erläutert und kurz kommentiert.

### Herausgeber, Druck und Vertrieb

Bayerisches Landesamt für Statistik  
Nürnberger Straße 95  
90762 Fürth

### Papier

Gedruckt auf umweltfreundlichem Papier, chlorfrei gebleicht.

### Vertrieb

E-Mail [vertrieb@statistik.bayern.de](mailto:vertrieb@statistik.bayern.de)  
Telefon 0911 98208-6311  
Telefax 0911 98208-6638

### Auskunftsdienst

E-Mail [info@statistik.bayern.de](mailto:info@statistik.bayern.de)  
Telefon 0911 98208-6563  
Telefax 0911 98208-6573

© Bayerisches Landesamt für Statistik, Fürth 2022  
Vervielfältigung und Verbreitung, auch auszugsweise, mit Quellenangabe gestattet.

**Hinweis:** Diese Druckschrift wird im Rahmen der Öffentlichkeitsarbeit der Bayerischen Staatsregierung herausgegeben. Sie darf weder von Parteien noch von Wahlwerbern oder Wahlhelfern im Zeitraum von fünf Monaten vor einer Wahl zum Zwecke der Wahlwerbung verwendet werden. Dies gilt für Landtags-, Bundestags-, Kommunal- und Europawahlen. Missbräuchlich ist während dieser Zeit insbesondere die Verteilung auf Wahlveranstaltungen, an Informationsständen der Parteien sowie das Einlegen, Aufdrucken und Aufkleben parteipolitischer Informationen oder Werbemittel. Untersagt ist gleichfalls die Weitergabe an Dritte zum Zwecke der Wahlwerbung. Auch ohne zeitlichen Bezug zu einer bevorstehenden Wahl darf die Druckschrift nicht in einer Weise verwendet werden, die als Parteinahme der Staatsregierung zugunsten einzelner politischer Gruppen verstanden werden könnte. Den Parteien ist es gestattet, die Druckschrift zur Unterrichtung ihrer eigenen Mitglieder zu verwenden.

## Inhaltsverzeichnis

<b>Vorbemerkungen .....</b>	<b>4</b>
<b>Abbildungen und Tabellen</b>	
Abb. 1 Straßenverkehrsunfälle und deren Folgen in Bayern seit Januar 2019 .....	6
1. Straßenverkehrsunfälle und Verunglückte in Bayern .....	7
2. Straßenverkehrsunfälle und Verunglückte in Bayern nach Monaten .....	8
3. Straßenverkehrsunfälle und Verunglückte in Bayern im November 2021 nach Kreisen .....	9
4. Straßenverkehrsunfälle und Verunglückte in Bayern nach Straßenarten .....	15
5. Verunglückte im Straßenverkehr in Bayern nach Art der Verkehrsbeteiligung und Ortslage ....	16
6. An Straßenverkehrsunfällen beteiligte Fahrzeugführer und Fußgänger in Bayern .....	20
7. Straßenverkehrsunfälle und Verunglückte in Bayern im November 2021 nach Tagen .....	22
8. Getötete und Verletzte im Straßenverkehr in Bayern nach Altersgruppen und Geschlecht .....	24
9. Straßenverkehrsunfälle und Verunglückte in Bayern nach Unfalltypen .....	26

## Vorbemerkungen

Rechtsgrundlage der Straßenverkehrsunfallstatistik ist das Gesetz über die Statistik der Straßenverkehrsunfälle (Straßenverkehrsunfallstatistikgesetz – StVUStatG) vom 15. Juni 1990 (BGBl I S. 1078 ff), zuletzt geändert durch Artikel 497 der Verordnung vom 31. August 2015 (BGBl. I S. 1474) sowie der Verordnung zur näheren Bestimmung des schwerwiegenden Unfalls mit Sachschaden im Sinne des Straßenverkehrsunfallstatistikgesetzes vom 21. Dezember 1994 (BGBl I S. 3970), geändert durch Artikel 3 der Verordnung zur Änderung der Anlage zu § 24a des Straßenverkehrsgesetzes und anderer Vorschriften vom 6. Juni 2007 (BGBl I S. 1047). Danach wird über Unfälle, bei denen infolge des Fahrverkehrs auf öffentlichen Wegen und Plätzen Personen getötet oder verletzt oder Sachschäden verursacht worden sind, laufend eine Bundesstatistik geführt. Sie dient dazu, eine aktuelle umfassende und zuverlässige Datenbasis über Struktur und Entwicklung der Straßenverkehrsunfälle zu erstellen.

### Auskunftspflicht und Erhebungsumfang

Auskunftspflichtig sind die Polizeidienststellen, deren Beamte den Unfall aufgenommen haben. Entsprechend erfasst die Statistik nur die Unfälle, zu denen die Polizei herangezogen wurde; das sind insbesondere solche mit schweren Folgen.

### Unfälle und Verunglückte

Nach der Schwere der Unfallfolgen werden Unfälle mit Personenschaden und Unfälle mit nur Sachschaden unterschieden. Kriterium für die Zuordnung eines Unfalls ist die jeweils schwerste Folge. Entsprechend können bei einem Unfall mit Schwerverletzten neben den Schwerverletzten noch Personen leichtverletzt worden und/oder Sachschaden entstanden sein, es kam jedoch niemand ums Leben.

**Unfälle mit Personenschaden** sind solche, bei denen Menschen getötet oder (schwer/leicht-) verletzt wurden. Zu den Unfällen mit nur Sachschaden zählen **schwerwiegende Unfälle mit Sachschaden (im engeren Sinne)**, bei denen als Unfallursache ein Straftatbestand oder eine Ordnungswidrigkeit (Bußgeld) im Zusammenhang mit der Teilnahme am Straßenverkehr vorlag und bei denen gleichzeitig mindestens ein Kfz aufgrund eines Unfallschadens von der Unfallstelle abgeschleppt werden musste (nicht fahrbereit). Ebenso zählen hierzu **sonstige Sachschadensunfälle unter dem Einfluss berauschender Mittel** (ein Unfallbeteiligter stand unter Einwirkung von Alkohol oder anderen berauschenden Mitteln und alle beteiligten Kfz waren fahrbereit).

Nur zahlenmäßig erfasst und nach der Ortslage gegliedert (inner-, außerorts, auf Autobahnen) werden alle **übrigen Sachschadensunfälle**.

Dazu zählen alle Sachschadensunfälle

- ohne Straftatbestand oder Ordnungswidrigkeit (Bußgeld), unabhängig davon, ob ein beteiligtes Fahrzeug fahrbereit war oder nicht,
- mit Straftatbestand oder Ordnungswidrigkeit (Bußgeld) und alle Kfz fahrbereit, aber ohne Einwirkung von Alkohol oder anderen berauschenden Mitteln.

Diese Unfälle werden analog den früheren Bagatellunfällen behandelt.

Als **Verunglückte** zählen Personen (auch Mitfahrer), die beim Unfall getötet oder verletzt wurden. Dabei werden nachgewiesen als

- Getötete:  
Personen, die innerhalb von 30 Tagen an den Unfallfolgen starben,
- Schwerverletzte:  
Personen, die unmittelbar zu stationärer Behandlung in ein Krankenhaus eingeliefert wurden (Verbleib mindestens 24 Stunden),
- Leichtverletzte:  
Personen, deren Verletzungen keinen Krankenhausaufenthalt erforderten.

## Methodische Hinweise

Die ersten Ergebnisse der Statistik der Straßenverkehrsunfälle stützen sich auf die Verkehrsunfallanzeigen der den Unfall aufnehmenden Polizeibeamten, die dem Landesamt auf Datenträger übermittelt werden.

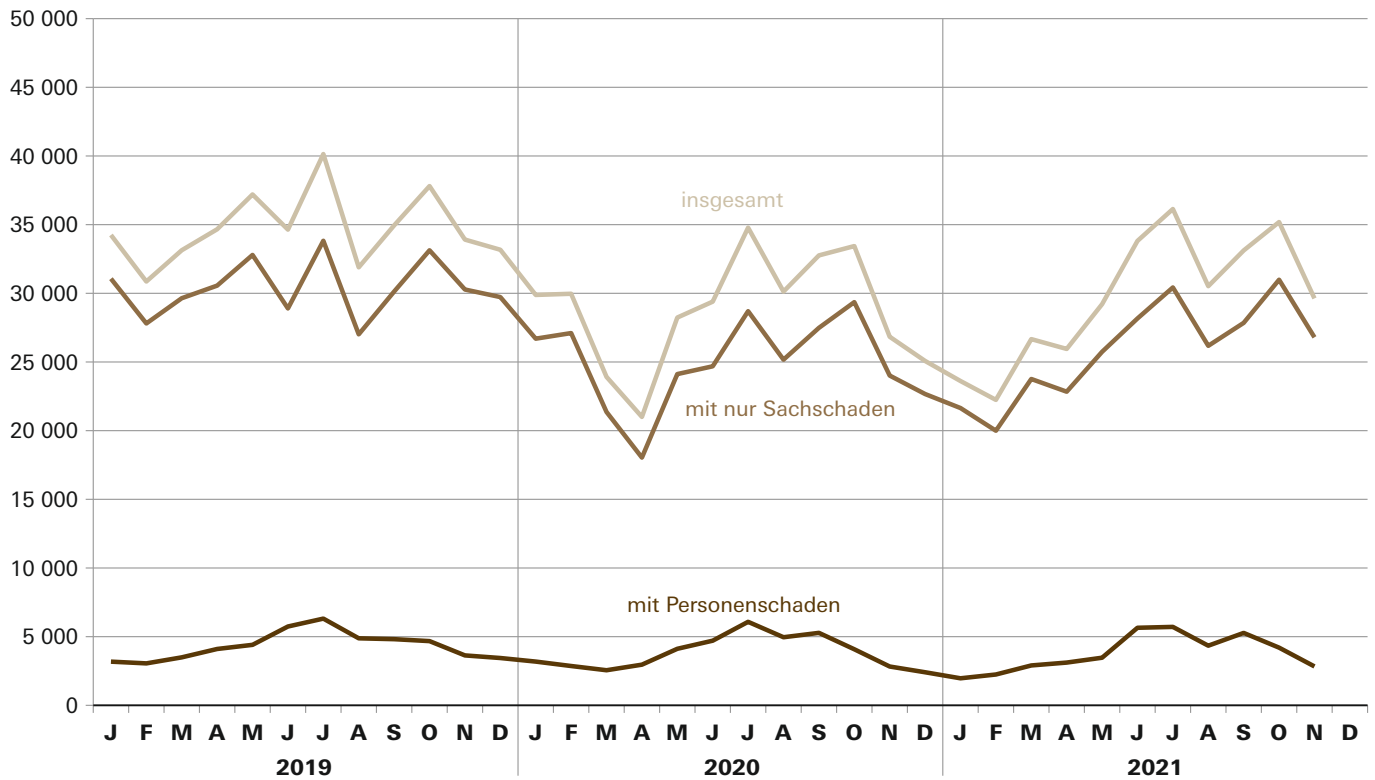
Üblicherweise können nicht alle Unfallanzeigen von der Polizei oder dem Landesamt termingerecht in die Monatsergebnisse eingearbeitet werden, da bei fehlenden oder widersprüchlichen Angaben oft zeitraubende Rückfragen nötig werden.

Die zunächst für einen Berichtsmonat übermittelten Daten werden laufend um solche Nachmeldungen ergänzt. Die Ergebnisse der monatlichen Straßenverkehrsunfallstatistik sind daher als **vorläufig** anzusehen.

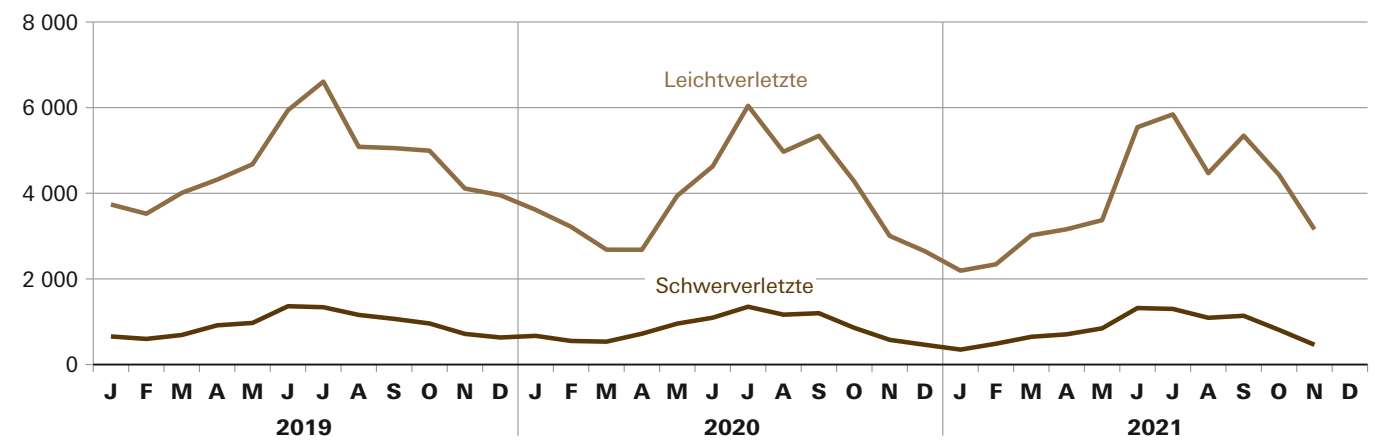
So werden die einzelnen Monatsergebnisse des laufenden Jahres 2021 erst mit Abschluss der Jahresaufbereitung etwa im April des Folgejahres 2022 endgültig.

Abb. 1  
**Straßenverkehrsunfälle und deren Folgen in Bayern seit Januar 2019**

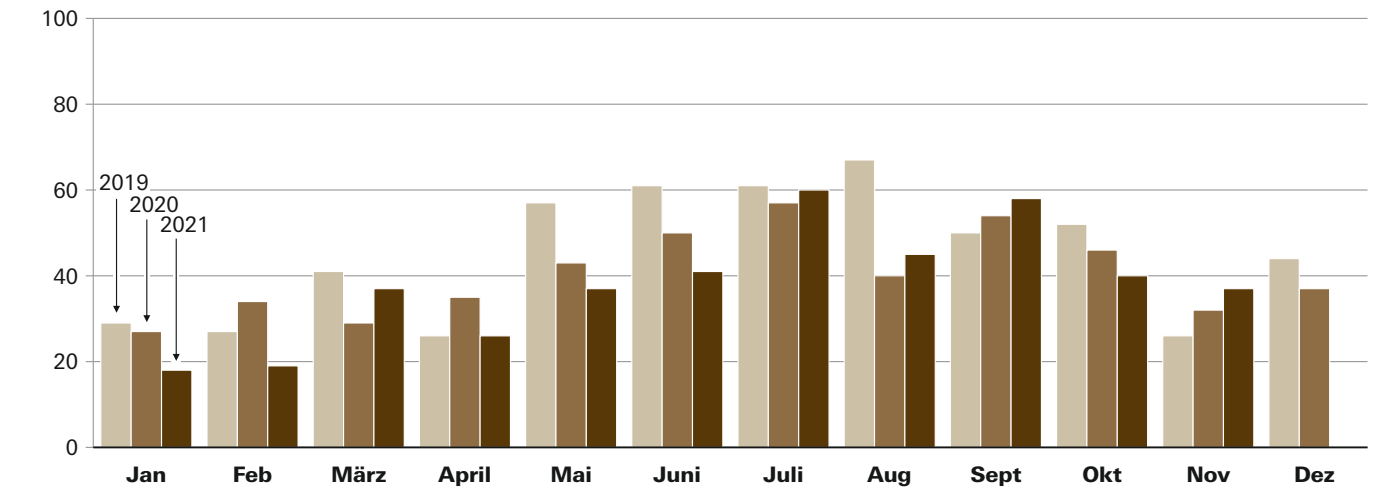
**Straßenverkehrsunfälle**



**Verletzte Personen**



**Getötete Personen**



## 1. Straßenverkehrsunfälle und Verunglückte in Bayern

Unfälle Verunglückte	November			Januar - November		
	2021	2020	Veränderung 2021 gegenüber 2020	2021	2020	Veränderung 2021 gegenüber 2020
	Anzahl		%	Anzahl		%
<b>Unfälle insgesamt .....</b>	<b>29 628</b>	<b>26 837</b>	<b>10,4</b>	<b>326 088</b>	<b>320 336</b>	<b>1,8</b>
davon Unfälle mit Personenschaden .....	2 832	2 826	0,2	41 702	43 609	-4,4
Unfälle mit nur Sachschaden .....	26 796	24 011	11,6	284 386	276 727	2,8
davon schwerwiegende Unfälle mit Sachschaden (im engeren Sinne) .....	746	547	36,4	6 861	6 290	9,1
sonstige Sachschadens- unfälle unter dem Einfluss berauschender Mittel .....	142	141	0,7	1 548	1 653	-6,4
übrige Sachschadens- unfälle .....	25 908	23 323	11,1	275 977	268 784	2,7
<b>Verunglückte insgesamt .....</b>	<b>3 656</b>	<b>3 613</b>	<b>1,2</b>	<b>52 447</b>	<b>54 521</b>	<b>-3,8</b>
davon Getötete .....	37	32	15,6	418	447	-6,5
Schwerverletzte .....	462	577	-19,9	9 155	9 674	-5,4
Leichtverletzte .....	3 157	3 004	5,1	42 874	44 400	-3,4
davon Verunglückte Benutzer von						
Kraftwagen .....	2 441	2 242	8,9	26 920	27 269	-1,3
Zweirädern .....	933	1 124	-17,0	22 527	24 163	-6,8
davon Krafträdern m. aml. Kennz. ....	139	175	-20,6	4 956	4 882	1,5
Krafträdern m. Versicherungsk. ...	86	99	-13,1	1 573	1 757	-10,5
Fahrrädern .....	655	850	-22,9	15 369	17 524	-12,3
Verunglückte Fußgänger .....	263	227	15,9	2 674	2 826	-5,4
Verunglückte andere Verkehrs- teilnehmer .....	19	20	-5,0	326	263	24,0

## 2. Straßenverkehrsunfälle und Verunglückte in Bayern nach Monaten

Jahr — Monat	Unfälle				Verunglückte			
	insgesamt	Personen- schaden	davon mit		insgesamt	davon		
			nur Sachschaden			Getötete	Schwer- verletzte	Leicht- verletzte
			insgesamt	übrige Sachschadens- unfälle				
<b>2020</b>								
Januar .....	29 882	3 185	26 697	25 870	4 310	27	670	3 613
Februar .....	29 967	2 863	27 104	26 241	3 801	34	551	3 216
März .....	23 916	2 555	21 361	20 736	3 247	29	535	2 683
<b>Januar - März .....</b>	<b>83 765</b>	<b>8 603</b>	<b>75 162</b>	<b>72 847</b>	<b>11 358</b>	<b>90</b>	<b>1 756</b>	<b>9 512</b>
April .....	21 001	2 961	18 040	17 630	3 436	35	720	2 681
Mai .....	28 235	4 116	24 119	23 504	4 943	43	956	3 944
Juni .....	29 393	4 707	24 686	23 948	5 773	50	1 094	4 629
<b>Januar - Juni .....</b>	<b>162 394</b>	<b>20 387</b>	<b>142 007</b>	<b>137 929</b>	<b>25 510</b>	<b>218</b>	<b>4 526</b>	<b>20 766</b>
Juli .....	34 778	6 080	28 698	27 986	7 450	57	1 350	6 043
August .....	30 128	4 958	25 170	24 340	6 175	40	1 165	4 970
September .....	32 760	5 276	27 484	26 726	6 595	54	1 199	5 342
<b>Januar - September .....</b>	<b>260 060</b>	<b>36 701</b>	<b>223 359</b>	<b>216 981</b>	<b>45 730</b>	<b>369</b>	<b>8 240</b>	<b>37 121</b>
Oktober .....	33 439	4 082	29 357	28 480	5 178	46	857	4 275
November .....	26 837	2 826	24 011	23 323	3 613	32	577	3 004
Dezember .....	25 075	2 408	22 667	21 861	3 142	37	461	2 644
<b>Januar - Dezember .....</b>	<b>345 411</b>	<b>46 017</b>	<b>299 394</b>	<b>290 645</b>	<b>57 663</b>	<b>484</b>	<b>10 135</b>	<b>47 044</b>
<b>2021<sup>1)</sup></b>								
Januar .....	23 614	1 968	21 646	20 599	2 559	18	349	2 192
Februar .....	22 241	2 245	19 996	19 280	2 846	19	486	2 341
März .....	26 665	2 904	23 761	23 120	3 704	37	648	3 019
<b>Januar - März .....</b>	<b>72 520</b>	<b>7 117</b>	<b>65 403</b>	<b>62 999</b>	<b>9 109</b>	<b>74</b>	<b>1 483</b>	<b>7 552</b>
April .....	25 950	3 113	22 837	22 211	3 892	26	706	3 160
Mai .....	29 208	3 467	25 741	25 106	4 254	37	845	3 372
Juni .....	33 816	5 647	28 169	27 405	6 905	41	1 320	5 544
<b>Januar - Juni .....</b>	<b>161 494</b>	<b>19 344</b>	<b>142 150</b>	<b>137 721</b>	<b>24 160</b>	<b>178</b>	<b>4 354</b>	<b>19 628</b>
Juli .....	36 137	5 711	30 426	29 616	7 202	60	1 299	5 843
August .....	30 521	4 343	26 178	25 380	5 607	45	1 092	4 470
September .....	33 120	5 272	27 848	27 134	6 542	58	1 139	5 345
<b>Januar - September .....</b>	<b>261 272</b>	<b>34 670</b>	<b>226 602</b>	<b>219 851</b>	<b>43 511</b>	<b>341</b>	<b>7 884</b>	<b>35 286</b>
Oktober .....	35 188	4 200	30 988	30 218	5 280	40	809	4 431
November .....	29 628	2 832	26 796	25 908	3 656	37	462	3 157
<b>Januar - Dezember .....</b>								

<sup>1)</sup> Vorläufige Ergebnisse (einschließlich Nachmeldungen für den jeweiligen Berichtszeitraum).



### 3. Straßenverkehrsunfälle und Verunglückte in Bayern im November 2021 nach Kreisen

Gebiet Ortslage	Straßenverkehrsunfälle			Verunglückte			
	insgesamt	davon		insgesamt	Getötete	Schwer- verletzte	Leicht- verletzte
		Unfälle mit Personenschaden	schwerwiegende Unfälle mit Sachschaden <sup>1)</sup>				
Ingolstadt, Stadt .....	49	44	5	52	1	3	48
innerorts .....	42	39	3	46	-	1	45
außerorts ohne Autobahn .....	2	2	-	3	1	1	1
auf Autobahnen .....	5	3	2	3	-	1	2
München, Landeshauptstadt .....	443	371	72	437	-	25	412
innerorts .....	427	362	65	424	-	25	399
außerorts ohne Autobahn .....	1	1	-	1	-	-	1
auf Autobahnen .....	15	8	7	12	-	-	12
Rosenheim, Stadt .....	40	36	4	44	-	6	38
innerorts .....	38	34	4	42	-	6	36
außerorts ohne Autobahn .....	2	2	-	2	-	-	2
auf Autobahnen .....	-	-	-	-	-	-	-
Altötting .....	39	31	8	42	-	3	39
innerorts .....	16	15	1	16	-	1	15
außerorts ohne Autobahn .....	22	16	6	26	-	2	24
auf Autobahnen .....	1	-	1	-	-	-	-
Berchtesgadener Land .....	31	25	6	31	1	6	24
innerorts .....	14	10	4	10	-	2	8
außerorts ohne Autobahn .....	17	15	2	21	1	4	16
auf Autobahnen .....	-	-	-	-	-	-	-
Bad Tölz-Wolfratshausen .....	46	34	12	50	1	14	35
innerorts .....	23	18	5	22	-	4	18
außerorts ohne Autobahn .....	21	15	6	27	1	10	16
auf Autobahnen .....	2	1	1	1	-	-	1
Dachau .....	42	35	7	49	2	5	42
innerorts .....	24	20	4	26	2	3	21
außerorts ohne Autobahn .....	12	11	1	18	-	1	17
auf Autobahnen .....	6	4	2	5	-	1	4
Ebersberg .....	29	20	9	23	-	-	23
innerorts .....	17	13	4	14	-	-	14
außerorts ohne Autobahn .....	5	3	2	4	-	-	4
auf Autobahnen .....	7	4	3	5	-	-	5
Eichstätt .....	34	26	8	40	-	9	31
innerorts .....	11	8	3	11	-	3	8
außerorts ohne Autobahn .....	19	16	3	27	-	6	21
auf Autobahnen .....	4	2	2	2	-	-	2
Erding .....	39	28	11	38	2	5	31
innerorts .....	15	10	5	15	1	2	12
außerorts ohne Autobahn .....	20	15	5	19	1	3	15
auf Autobahnen .....	4	3	1	4	-	-	4
Freising .....	53	39	14	54	-	5	49
innerorts .....	27	21	6	24	-	3	21
außerorts ohne Autobahn .....	13	9	4	12	-	-	12
auf Autobahnen .....	13	9	4	18	-	2	16
Fürstenfeldbruck .....	37	28	9	34	-	6	28
innerorts .....	27	20	7	22	-	3	19
außerorts ohne Autobahn .....	9	7	2	11	-	3	8
auf Autobahnen .....	1	1	-	1	-	-	1
Garmisch-Partenkirchen .....	16	13	3	15	-	4	11
innerorts .....	12	10	2	12	-	3	9
außerorts ohne Autobahn .....	4	3	1	3	-	1	2
auf Autobahnen .....	-	-	-	-	-	-	-
Landsberg am Lech .....	39	23	16	27	-	5	22
innerorts .....	16	10	6	12	-	2	10
außerorts ohne Autobahn .....	19	11	8	13	-	2	11
auf Autobahnen .....	4	2	2	2	-	1	1
Miesbach .....	35	27	8	40	-	2	38
innerorts .....	12	10	2	13	-	-	13
außerorts ohne Autobahn .....	18	13	5	18	-	2	16
auf Autobahnen .....	5	4	1	9	-	-	9
Mühlendorf a.Inn .....	34	25	9	31	-	6	25
innerorts .....	16	14	2	17	-	3	14
außerorts ohne Autobahn .....	14	9	5	12	-	1	11
auf Autobahnen .....	4	2	2	2	-	2	-
München .....	91	69	22	89	1	10	78
innerorts .....	49	40	9	44	-	6	38
außerorts ohne Autobahn .....	24	17	7	28	1	3	24
auf Autobahnen .....	18	12	6	17	-	1	16
Neuburg-Schrobenhausen .....	28	20	8	23	1	3	19
innerorts .....	17	13	4	14	-	2	12
außerorts ohne Autobahn .....	11	7	4	9	1	1	7
auf Autobahnen .....	-	-	-	-	-	-	-

<sup>1)</sup> Schwerwiegender Unfall mit Sachschaden (im engeren Sinne) sowie sonst. Unfälle unter dem Einfluss berauschender Mittel.

Noch: 3. Straßenverkehrsunfälle und Verunglückte in Bayern im November 2021 nach Kreisen

Gebiet Ortslage	Straßenverkehrsunfälle			Verunglückte			
	insgesamt	davon		insgesamt	Getötete	Schwer- verletzte	Leicht- verletzte
		Unfälle mit Personenschaden	schwerwiegende Unfälle mit Sachschaden <sup>1)</sup>				
Pfaffenhofen a.d.Ilm .....	42	28	14	41	1	7	33
innerorts .....	19	14	5	14	-	1	13
außerorts ohne Autobahn .....	17	13	4	26	1	6	19
auf Autobahnen .....	6	1	5	1	-	-	1
Rosenheim .....	68	55	13	77	2	9	66
innerorts .....	36	29	7	31	-	3	28
außerorts ohne Autobahn .....	25	19	6	34	2	5	27
auf Autobahnen .....	7	7	-	12	-	1	11
Starnberg .....	31	24	7	27	-	5	22
innerorts .....	16	13	3	13	-	2	11
außerorts ohne Autobahn .....	10	7	3	9	-	3	6
auf Autobahnen .....	5	4	1	5	-	-	5
Traunstein .....	48	37	11	54	1	10	43
innerorts .....	27	21	6	29	-	4	25
außerorts ohne Autobahn .....	20	15	5	21	1	6	14
auf Autobahnen .....	1	1	-	4	-	-	4
Weilheim-Schongau .....	54	36	18	44	-	9	35
innerorts .....	25	17	8	21	-	3	18
außerorts ohne Autobahn .....	27	19	8	23	-	6	17
auf Autobahnen .....	2	-	2	-	-	-	-
<b>Reg.-Bez. Oberbayern .....</b>	<b>1 368</b>	<b>1 074</b>	<b>294</b>	<b>1 362</b>	<b>13</b>	<b>157</b>	<b>1 192</b>
<b>innerorts .....</b>	<b>926</b>	<b>761</b>	<b>165</b>	<b>892</b>	<b>3</b>	<b>82</b>	<b>807</b>
<b>außerorts ohne Autobahn .....</b>	<b>332</b>	<b>245</b>	<b>87</b>	<b>367</b>	<b>10</b>	<b>66</b>	<b>291</b>
<b>auf Autobahnen .....</b>	<b>110</b>	<b>68</b>	<b>42</b>	<b>103</b>	<b>-</b>	<b>9</b>	<b>94</b>
Landshut, Stadt .....	24	23	1	25	-	3	22
innerorts .....	24	23	1	25	-	3	22
außerorts ohne Autobahn .....	-	-	-	-	-	-	-
auf Autobahnen .....	-	-	-	-	-	-	-
Passau, Stadt .....	15	11	4	14	-	1	13
innerorts .....	11	9	2	11	-	1	10
außerorts ohne Autobahn .....	4	2	2	3	-	-	3
auf Autobahnen .....	-	-	-	-	-	-	-
Straubing, Stadt .....	24	20	4	22	-	2	20
innerorts .....	21	18	3	19	-	2	17
außerorts ohne Autobahn .....	3	2	1	3	-	-	3
auf Autobahnen .....	-	-	-	-	-	-	-
Deggendorf .....	46	35	11	47	-	4	43
innerorts .....	14	11	3	13	-	-	13
außerorts ohne Autobahn .....	24	19	5	24	-	3	21
auf Autobahnen .....	8	5	3	10	-	1	9
Freyung-Grafenau .....	22	17	5	26	-	4	22
innerorts .....	8	4	4	6	-	-	6
außerorts ohne Autobahn .....	14	13	1	20	-	4	16
auf Autobahnen .....	-	-	-	-	-	-	-
Kelheim .....	38	24	14	32	-	3	29
innerorts .....	18	11	7	12	-	3	9
außerorts ohne Autobahn .....	19	13	6	20	-	-	20
auf Autobahnen .....	1	-	1	-	-	-	-
Landshut .....	46	37	9	48	1	12	35
innerorts .....	20	17	3	22	-	7	15
außerorts ohne Autobahn .....	26	20	6	26	1	5	20
auf Autobahnen .....	-	-	-	-	-	-	-
Passau .....	59	44	15	68	-	12	56
innerorts .....	15	10	5	14	-	1	13
außerorts ohne Autobahn .....	41	32	9	51	-	11	40
auf Autobahnen .....	3	2	1	3	-	-	3
Regen .....	24	16	8	22	-	2	20
innerorts .....	7	6	1	11	-	1	10
außerorts ohne Autobahn .....	17	10	7	11	-	1	10
auf Autobahnen .....	-	-	-	-	-	-	-
Rottal-Inn .....	25	19	6	27	1	7	19
innerorts .....	8	4	4	5	-	2	3
außerorts ohne Autobahn .....	17	15	2	22	1	5	16
auf Autobahnen .....	-	-	-	-	-	-	-
Straubing-Bogen .....	23	18	5	23	-	3	20
innerorts .....	8	6	2	6	-	1	5
außerorts ohne Autobahn .....	14	11	3	16	-	2	14
auf Autobahnen .....	1	1	-	1	-	-	1
Dingolfing-Landau .....	24	21	3	28	-	4	24
innerorts .....	9	9	-	11	-	3	8
außerorts ohne Autobahn .....	13	11	2	14	-	1	13
auf Autobahnen .....	2	1	1	3	-	-	3

<sup>1)</sup> Schwerwiegender Unfall mit Sachschaden (im engeren Sinne) sowie sonst. Unfälle unter dem Einfluss berauschender Mittel.

Noch: 3. Straßenverkehrsunfälle und Verunglückte in Bayern im November 2021 nach Kreisen

Gebiet Ortslage	Straßenverkehrsunfälle			Verunglückte			
	insgesamt	davon		insgesamt	Getötete	Schwer- verletzte	Leicht- verletzte
		Unfälle mit Personenschaden	schwerwiegende Unfälle mit Sachschaden <sup>1)</sup>				
<b>Reg.-Bez. Niederbayern</b> .....	<b>370</b>	<b>285</b>	<b>85</b>	<b>382</b>	<b>2</b>	<b>57</b>	<b>323</b>
<b>innerorts</b> .....	<b>163</b>	<b>128</b>	<b>35</b>	<b>155</b>	-	<b>24</b>	<b>131</b>
<b>außerorts ohne Autobahn</b> .....	<b>192</b>	<b>148</b>	<b>44</b>	<b>210</b>	<b>2</b>	<b>32</b>	<b>176</b>
<b>auf Autobahnen</b> .....	<b>15</b>	<b>9</b>	<b>6</b>	<b>17</b>	-	<b>1</b>	<b>16</b>
Amberg, Stadt .....	11	11	-	15	-	-	15
innerorts .....	9	9	-	13	-	-	13
außerorts ohne Autobahn .....	2	2	-	2	-	-	2
auf Autobahnen .....	-	-	-	-	-	-	-
Regensburg, Stadt .....	40	37	3	47	-	4	43
innerorts .....	38	36	2	46	-	4	42
außerorts ohne Autobahn .....	2	1	1	1	-	-	1
auf Autobahnen .....	-	-	-	-	-	-	-
Weiden i.d.Opf., Stadt .....	16	11	5	13	-	-	13
innerorts .....	11	7	4	8	-	-	8
außerorts ohne Autobahn .....	4	4	-	5	-	-	5
auf Autobahnen .....	1	-	1	-	-	-	-
Amberg-Weizsach .....	32	23	9	36	3	7	26
innerorts .....	10	6	4	6	-	1	5
außerorts ohne Autobahn .....	17	15	2	28	3	6	19
auf Autobahnen .....	5	2	3	2	-	-	2
Cham .....	35	24	11	31	-	6	25
innerorts .....	11	7	4	8	-	1	7
außerorts ohne Autobahn .....	24	17	7	23	-	5	18
auf Autobahnen .....	-	-	-	-	-	-	-
Neumarkt i.d.Opf. ....	47	35	12	51	-	8	43
innerorts .....	13	11	2	13	-	3	10
außerorts ohne Autobahn .....	29	22	7	34	-	5	29
auf Autobahnen .....	5	2	3	4	-	-	4
Neustadt a.d.Waldnaab .....	10	8	2	13	1	1	11
innerorts .....	2	2	-	4	-	1	3
außerorts ohne Autobahn .....	3	1	2	1	-	-	1
auf Autobahnen .....	5	5	-	8	1	-	7
Regensburg .....	43	34	9	47	-	2	45
innerorts .....	15	12	3	16	-	1	15
außerorts ohne Autobahn .....	22	18	4	27	-	1	26
auf Autobahnen .....	6	4	2	4	-	-	4
Schwandorf .....	34	26	8	44	-	6	38
innerorts .....	12	8	4	10	-	2	8
außerorts ohne Autobahn .....	15	12	3	28	-	1	27
auf Autobahnen .....	7	6	1	6	-	3	3
Tirschenreuth .....	9	6	3	10	-	1	9
innerorts .....	2	1	1	1	-	1	-
außerorts ohne Autobahn .....	7	5	2	9	-	-	9
auf Autobahnen .....	-	-	-	-	-	-	-
<b>Reg.-Bez. Oberpfalz</b> .....	<b>277</b>	<b>215</b>	<b>62</b>	<b>307</b>	<b>4</b>	<b>35</b>	<b>268</b>
<b>innerorts</b> .....	<b>123</b>	<b>99</b>	<b>24</b>	<b>125</b>	-	<b>14</b>	<b>111</b>
<b>außerorts ohne Autobahn</b> .....	<b>125</b>	<b>97</b>	<b>28</b>	<b>158</b>	<b>3</b>	<b>18</b>	<b>137</b>
<b>auf Autobahnen</b> .....	<b>29</b>	<b>19</b>	<b>10</b>	<b>24</b>	<b>1</b>	<b>3</b>	<b>20</b>
Bamberg, Stadt .....	22	19	3	21	-	3	18
innerorts .....	20	19	1	21	-	3	18
außerorts ohne Autobahn .....	1	-	1	-	-	-	-
auf Autobahnen .....	1	-	1	-	-	-	-
Bayreuth, Stadt .....	39	35	4	43	-	10	33
innerorts .....	34	30	4	36	-	7	29
außerorts ohne Autobahn .....	2	2	-	3	-	2	1
auf Autobahnen .....	3	3	-	4	-	1	3
Coburg, Stadt .....	13	10	3	16	-	3	13
innerorts .....	9	6	3	10	-	2	8
außerorts ohne Autobahn .....	4	4	-	6	-	1	5
auf Autobahnen .....	-	-	-	-	-	-	-
Hof, Stadt .....	9	7	2	8	-	-	8
innerorts .....	7	5	2	5	-	-	5
außerorts ohne Autobahn .....	2	2	-	3	-	-	3
auf Autobahnen .....	-	-	-	-	-	-	-
Bamberg .....	31	21	10	23	1	7	15
innerorts .....	10	8	2	10	-	5	5
außerorts ohne Autobahn .....	7	7	-	7	1	2	4
auf Autobahnen .....	14	6	8	6	-	-	6
Bayreuth .....	31	20	11	29	-	6	23
innerorts .....	7	4	3	4	-	1	3
außerorts ohne Autobahn .....	17	10	7	14	-	1	13
auf Autobahnen .....	7	6	1	11	-	4	7

<sup>1)</sup> Schwerwiegender Unfall mit Sachschaden (im engeren Sinne) sowie sonst. Unfälle unter dem Einfluss berauschender Mittel.

Noch: 3. Straßenverkehrsunfälle und Verunglückte in Bayern im November 2021 nach Kreisen

Gebiet Ortslage	Straßenverkehrsunfälle			Verunglückte			
	insgesamt	davon		insgesamt	Getötete	Schwer- verletzte	Leicht- verletzte
		Unfälle mit Personenschaden	schwerwiegende Unfälle mit Sachschaden <sup>1)</sup>				
Coburg .....	23	12	11	20	1	1	18
innerorts .....	12	9	3	14	-	1	13
außerorts ohne Autobahn .....	8	2	6	4	1	-	3
auf Autobahnen .....	3	1	2	2	-	-	2
Forchheim .....	29	22	7	30	-	2	28
innerorts .....	9	8	1	11	-	-	11
außerorts ohne Autobahn .....	17	12	5	14	-	2	12
auf Autobahnen .....	3	2	1	5	-	-	5
Hof .....	41	23	18	25	-	6	19
innerorts .....	13	8	5	8	-	2	6
außerorts ohne Autobahn .....	17	10	7	11	-	2	9
auf Autobahnen .....	11	5	6	6	-	2	4
Kronach .....	27	16	11	22	-	6	16
innerorts .....	11	6	5	7	-	2	5
außerorts ohne Autobahn .....	16	10	6	15	-	4	11
auf Autobahnen .....	-	-	-	-	-	-	-
Kulmbach .....	28	19	9	27	-	7	20
innerorts .....	16	11	5	11	-	2	9
außerorts ohne Autobahn .....	12	8	4	16	-	5	11
auf Autobahnen .....	-	-	-	-	-	-	-
Lichtenfels .....	25	17	8	23	-	4	19
innerorts .....	9	6	3	7	-	3	4
außerorts ohne Autobahn .....	12	8	4	12	-	1	11
auf Autobahnen .....	4	3	1	4	-	-	4
Wunsiedel i. Fichtelgebirge .....	22	11	11	19	-	4	15
innerorts .....	12	7	5	7	-	-	7
außerorts ohne Autobahn .....	8	4	4	12	-	4	8
auf Autobahnen .....	2	-	2	-	-	-	-
<b>Reg.-Bez. Oberfranken .....</b>	<b>340</b>	<b>232</b>	<b>108</b>	<b>306</b>	<b>2</b>	<b>59</b>	<b>245</b>
<b>innerorts .....</b>	<b>169</b>	<b>127</b>	<b>42</b>	<b>151</b>	<b>-</b>	<b>28</b>	<b>123</b>
<b>außerorts ohne Autobahn .....</b>	<b>123</b>	<b>79</b>	<b>44</b>	<b>117</b>	<b>2</b>	<b>24</b>	<b>91</b>
<b>auf Autobahnen .....</b>	<b>48</b>	<b>26</b>	<b>22</b>	<b>38</b>	<b>-</b>	<b>7</b>	<b>31</b>
Ansbach, Stadt .....	9	5	4	6	-	-	6
innerorts .....	6	4	2	5	-	-	5
außerorts ohne Autobahn .....	2	-	2	-	-	-	-
auf Autobahnen .....	1	1	-	1	-	-	1
Erlangen, Stadt .....	35	29	6	32	-	2	30
innerorts .....	30	27	3	30	-	1	29
außerorts ohne Autobahn .....	2	-	2	-	-	-	-
auf Autobahnen .....	3	2	1	2	-	1	1
Fürth, Stadt .....	27	21	6	25	-	1	24
innerorts .....	26	20	6	24	-	1	23
außerorts ohne Autobahn .....	-	-	-	-	-	-	-
auf Autobahnen .....	1	1	-	1	-	-	1
Nürnberg, Stadt .....	125	112	13	143	-	10	133
innerorts .....	116	104	12	128	-	7	121
außerorts ohne Autobahn .....	2	1	1	1	-	-	1
auf Autobahnen .....	7	7	-	14	-	3	11
Schwabach, Stadt .....	3	3	-	3	-	-	3
innerorts .....	2	2	-	2	-	-	2
außerorts ohne Autobahn .....	1	1	-	1	-	-	1
auf Autobahnen .....	-	-	-	-	-	-	-
Ansbach .....	68	47	21	66	-	7	59
innerorts .....	22	14	8	16	-	2	14
außerorts ohne Autobahn .....	38	27	11	41	-	4	37
auf Autobahnen .....	8	6	2	9	-	1	8
Erlangen-Höchstadt .....	30	24	6	30	1	3	26
innerorts .....	12	10	2	10	-	-	10
außerorts ohne Autobahn .....	10	8	2	10	1	1	8
auf Autobahnen .....	8	6	2	10	-	2	8
Fürth .....	17	15	2	15	-	2	13
innerorts .....	12	10	2	10	-	2	8
außerorts ohne Autobahn .....	5	5	-	5	-	-	5
auf Autobahnen .....	-	-	-	-	-	-	-
Nürnberger Land .....	56	39	17	46	-	6	40
innerorts .....	15	13	2	14	-	1	13
außerorts ohne Autobahn .....	18	11	7	13	-	2	11
auf Autobahnen .....	23	15	8	19	-	3	16
Neustadt a.d.A.-Bad Windsheim .....	20	16	4	18	1	1	16
innerorts .....	10	8	2	8	1	-	7
außerorts ohne Autobahn .....	10	8	2	10	-	1	9
auf Autobahnen .....	-	-	-	-	-	-	-

<sup>1)</sup> Schwerwiegender Unfall mit Sachschaden (im engeren Sinne) sowie sonst. Unfälle unter dem Einfluss berauschender Mittel.

Noch: 3. Straßenverkehrsunfälle und Verunglückte in Bayern im November 2021 nach Kreisen

Gebiet Ortslage	Straßenverkehrsunfälle			Verunglückte			
	insgesamt	davon		insgesamt	Getötete	Schwer- verletzte	Leicht- verletzte
		Unfälle mit Personenschaden	schwerwiegende Unfälle mit Sachschaden <sup>1)</sup>				
Roth .....	37	21	16	28	1	9	18
innerorts .....	18	11	7	12	1	4	7
außerorts ohne Autobahn .....	13	7	6	10	-	5	5
auf Autobahnen .....	6	3	3	6	-	-	6
Weißenburg-Gunzenhausen .....	35	23	12	37	2	4	31
innerorts .....	12	8	4	9	-	1	8
außerorts ohne Autobahn .....	23	15	8	28	2	3	23
auf Autobahnen .....	-	-	-	-	-	-	-
<b>Reg.-Bez. Mittelfranken .....</b>	<b>462</b>	<b>355</b>	<b>107</b>	<b>449</b>	<b>5</b>	<b>45</b>	<b>399</b>
<b>innerorts .....</b>	<b>281</b>	<b>231</b>	<b>50</b>	<b>268</b>	<b>2</b>	<b>19</b>	<b>247</b>
<b>außerorts ohne Autobahn .....</b>	<b>124</b>	<b>83</b>	<b>41</b>	<b>119</b>	<b>3</b>	<b>16</b>	<b>100</b>
<b>auf Autobahnen .....</b>	<b>57</b>	<b>41</b>	<b>16</b>	<b>62</b>	<b>3</b>	<b>10</b>	<b>52</b>
Aschaffenburg, Stadt .....	25	20	5	26	-	3	23
innerorts .....	22	18	4	23	-	3	20
außerorts ohne Autobahn .....	2	2	-	3	-	-	3
auf Autobahnen .....	1	-	1	-	-	-	-
Schweinfurt, Stadt .....	16	14	2	18	-	5	13
innerorts .....	15	13	2	17	-	5	12
außerorts ohne Autobahn .....	1	1	-	1	-	-	1
auf Autobahnen .....	-	-	-	-	-	-	-
Würzburg, Stadt .....	36	28	8	33	-	2	31
innerorts .....	32	26	6	28	-	1	27
außerorts ohne Autobahn .....	2	2	-	5	-	1	4
auf Autobahnen .....	2	-	2	-	-	-	-
Aschaffenburg .....	48	34	14	38	1	5	32
innerorts .....	21	15	6	17	-	3	14
außerorts ohne Autobahn .....	18	15	3	17	1	1	15
auf Autobahnen .....	9	4	5	4	-	1	3
Bad Kissingen .....	26	21	5	23	-	7	16
innerorts .....	13	11	2	11	-	6	5
außerorts ohne Autobahn .....	11	8	3	9	-	1	8
auf Autobahnen .....	2	2	-	3	-	-	3
Rhön-Grabfeld .....	21	14	7	19	1	2	16
innerorts .....	4	2	2	4	-	-	4
außerorts ohne Autobahn .....	13	10	3	13	1	1	11
auf Autobahnen .....	4	2	2	2	-	1	1
Haßberge .....	26	16	10	29	1	7	21
innerorts .....	7	5	2	8	-	1	7
außerorts ohne Autobahn .....	17	10	7	20	1	6	13
auf Autobahnen .....	2	1	1	1	-	-	1
Kitzingen .....	26	22	4	27	-	5	22
innerorts .....	13	10	3	10	-	1	9
außerorts ohne Autobahn .....	13	12	1	17	-	4	13
auf Autobahnen .....	-	-	-	-	-	-	-
Miltenberg .....	28	23	5	29	1	1	27
innerorts .....	12	10	2	12	-	-	12
außerorts ohne Autobahn .....	16	13	3	17	1	1	15
auf Autobahnen .....	-	-	-	-	-	-	-
Main-Spessart .....	30	23	7	36	1	7	28
innerorts .....	14	11	3	12	-	2	10
außerorts ohne Autobahn .....	14	10	4	21	1	4	16
auf Autobahnen .....	2	2	-	3	-	1	2
Schweinfurt .....	16	14	2	21	-	1	20
innerorts .....	3	2	1	2	-	-	2
außerorts ohne Autobahn .....	9	9	-	13	-	1	12
auf Autobahnen .....	4	3	1	6	-	-	6
Würzburg .....	21	16	5	18	1	5	12
innerorts .....	5	4	1	4	-	1	3
außerorts ohne Autobahn .....	13	11	2	13	1	4	8
auf Autobahnen .....	3	1	2	1	-	-	1
<b>Reg.-Bez. Unterfranken .....</b>	<b>319</b>	<b>245</b>	<b>74</b>	<b>317</b>	<b>6</b>	<b>50</b>	<b>261</b>
<b>innerorts .....</b>	<b>161</b>	<b>127</b>	<b>34</b>	<b>148</b>	<b>-</b>	<b>23</b>	<b>125</b>
<b>außerorts ohne Autobahn .....</b>	<b>129</b>	<b>103</b>	<b>26</b>	<b>149</b>	<b>6</b>	<b>24</b>	<b>119</b>
<b>auf Autobahnen .....</b>	<b>29</b>	<b>15</b>	<b>14</b>	<b>20</b>	<b>-</b>	<b>3</b>	<b>17</b>
Augsburg, Stadt .....	81	67	14	77	-	4	73
innerorts .....	80	66	14	76	-	4	72
außerorts ohne Autobahn .....	1	1	-	1	-	-	1
auf Autobahnen .....	-	-	-	-	-	-	-
Kaufbeuren, Stadt .....	18	13	5	24	1	1	22
innerorts .....	16	11	5	22	-	1	21
außerorts ohne Autobahn .....	2	2	-	2	1	-	1
auf Autobahnen .....	-	-	-	-	-	-	-

<sup>1)</sup> Schwerwiegender Unfall mit Sachschaden (im engeren Sinne) sowie sonst. Unfälle unter dem Einfluss berauschender Mittel.

Noch: 3. Straßenverkehrsunfälle und Verunglückte in Bayern im November 2021 nach Kreisen

Gebiet Ortslage	Straßenverkehrsunfälle			Verunglückte			
	insgesamt	davon		insgesamt	Getötete	Schwer- verletzte	Leicht- verletzte
		Unfälle mit Personenschaden	schwerwiegende Unfälle mit Sachschaden <sup>1)</sup>				
Kempton (Allgäu), Stadt .....	35	26	9	29	-	4	25
innerorts .....	32	25	7	28	-	4	24
außerorts ohne Autobahn .....	1	1	-	1	-	-	1
auf Autobahnen .....	2	-	2	-	-	-	-
Memmingen, Stadt .....	15	9	6	10	-	1	9
innerorts .....	12	8	4	9	-	1	8
außerorts ohne Autobahn .....	1	1	-	1	-	-	1
auf Autobahnen .....	2	-	2	-	-	-	-
Aichach-Friedberg .....	31	25	6	36	-	7	29
innerorts .....	14	11	3	14	-	4	10
außerorts ohne Autobahn .....	12	12	-	19	-	3	16
auf Autobahnen .....	5	2	3	3	-	-	3
Augsburg .....	79	59	20	70	1	7	62
innerorts .....	35	23	12	23	1	3	19
außerorts ohne Autobahn .....	32	24	8	29	-	3	26
auf Autobahnen .....	12	12	-	18	-	1	17
Dillingen a.d.Donau .....	33	29	4	37	1	3	33
innerorts .....	18	16	2	19	-	3	16
außerorts ohne Autobahn .....	15	13	2	18	1	-	17
auf Autobahnen .....	-	-	-	-	-	-	-
Günzburg .....	27	19	8	23	-	4	19
innerorts .....	16	12	4	13	-	2	11
außerorts ohne Autobahn .....	9	5	4	5	-	2	3
auf Autobahnen .....	2	2	-	5	-	-	5
Neu-Ulm .....	56	47	9	57	1	5	51
innerorts .....	36	33	3	37	-	4	33
außerorts ohne Autobahn .....	16	10	6	15	1	1	13
auf Autobahnen .....	4	4	-	5	-	-	5
Lindau (Bodensee) .....	32	18	14	24	1	1	22
innerorts .....	23	14	9	18	1	1	16
außerorts ohne Autobahn .....	6	3	3	5	-	-	5
auf Autobahnen .....	3	1	2	1	-	-	1
Ostallgäu .....	48	28	20	35	-	1	34
innerorts .....	20	16	4	19	-	1	18
außerorts ohne Autobahn .....	26	10	16	14	-	-	14
auf Autobahnen .....	2	2	-	2	-	-	2
Unterallgäu .....	45	30	15	34	-	7	27
innerorts .....	15	10	5	11	-	1	10
außerorts ohne Autobahn .....	21	15	6	17	-	4	13
auf Autobahnen .....	9	5	4	6	-	2	4
Donau-Ries .....	42	30	12	39	-	9	30
innerorts .....	23	17	6	21	-	4	17
außerorts ohne Autobahn .....	19	13	6	18	-	5	13
auf Autobahnen .....	-	-	-	-	-	-	-
Oberallgäu .....	42	26	16	38	-	5	33
innerorts .....	14	8	6	9	-	1	8
außerorts ohne Autobahn .....	27	17	10	26	-	4	22
auf Autobahnen .....	1	1	-	3	-	-	3
<b>Reg.-Bez. Schwaben .....</b>	<b>584</b>	<b>426</b>	<b>158</b>	<b>533</b>	<b>5</b>	<b>59</b>	<b>469</b>
innerorts .....	354	270	84	319	2	34	283
außerorts ohne Autobahn .....	188	127	61	171	3	22	146
auf Autobahnen .....	42	29	13	43	-	3	40
<b>Bayern .....</b>	<b>3 720</b>	<b>2 832</b>	<b>888</b>	<b>3 656</b>	<b>37</b>	<b>462</b>	<b>3 157</b>
innerorts .....	2 177	1 743	434	2 058	7	224	1 827
außerorts ohne Autobahn .....	1 213	882	331	1 291	29	202	1 060
auf Autobahnen .....	330	207	123	307	1	36	270
<b>Kreisfreie Städte .....</b>	<b>1 170</b>	<b>982</b>	<b>188</b>	<b>1 183</b>	<b>2</b>	<b>93</b>	<b>1 088</b>
<b>Landkreise .....</b>	<b>2 550</b>	<b>1 850</b>	<b>700</b>	<b>2 473</b>	<b>35</b>	<b>369</b>	<b>2 069</b>

<sup>1)</sup> Schwerwiegender Unfall mit Sachschaden (im engeren Sinne) sowie sonst. Unfälle unter dem Einfluss berauschender Mittel.

#### 4. Straßenverkehrsunfälle und Verunglückte in Bayern nach Straßenarten

Straßenart Ortslage	2021				2020				Zu- bzw. Abnahme (-)			
	Unfälle mit Personen- schaden	Verunglückte			Unfälle mit Personen- schaden	Verunglückte			Unfälle mit Personen- schaden	Getötete	Schwer- verletzte	Leicht- verletzte
		Getötete	Schwer- verletzte	Leicht- verletzte		Getötete	Schwer- verletzte	Leicht- verletzte				
Anzahl								%				

##### November

Autobahnen .....	207	1	36	270	177	6	44	216	16,9	X	-18,2	25,0
Bundesstraßen .....	440	14	74	541	432	3	93	510	1,9	X	-20,4	6,1
innerorts .....	188	1	17	208	195	1	34	224	-3,6	-	-50,0	-7,1
außerorts .....	252	13	57	333	237	2	59	286	6,3	X	-3,4	16,4
Landesstraßen .....	570	8	108	658	575	9	136	640	-0,9	X	-20,6	2,8
innerorts .....	240	2	29	257	268	1	46	284	-10,4	X	-37,0	-9,5
außerorts .....	330	6	79	401	307	8	90	356	7,5	X	-12,2	12,6
Kreisstraßen .....	346	9	74	372	325	5	86	357	6,5	X	-14,0	4,2
innerorts .....	135	1	24	141	116	1	14	132	16,4	-	-71,4	6,8
außerorts .....	211	8	50	231	209	4	72	225	1,0	X	-30,6	2,7
Andere Straßen .....	1 269	5	170	1 316	1 317	9	218	1 281	-3,6	X	-22,0	2,7
innerorts .....	1 180	3	154	1 221	1 187	6	180	1 167	-0,6	X	-14,4	4,6
außerorts .....	89	2	16	95	130	3	38	114	-31,5	X	-57,9	-16,7
<b>Insgesamt .....</b>	<b>2 832</b>	<b>37</b>	<b>462</b>	<b>3 157</b>	<b>2 826</b>	<b>32</b>	<b>577</b>	<b>3 004</b>	<b>0,2</b>	<b>15,6</b>	<b>-19,9</b>	<b>5,1</b>
<b>innerorts .....</b>	<b>1 743</b>	<b>7</b>	<b>224</b>	<b>1 827</b>	<b>1 766</b>	<b>9</b>	<b>274</b>	<b>1 807</b>	<b>-1,3</b>	<b>X</b>	<b>-18,2</b>	<b>1,1</b>
<b>außerorts .....</b>	<b>1 089</b>	<b>30</b>	<b>238</b>	<b>1 330</b>	<b>1 060</b>	<b>23</b>	<b>303</b>	<b>1 197</b>	<b>2,7</b>	<b>30,4</b>	<b>-21,5</b>	<b>11,1</b>

##### Januar - November

Autobahnen .....	2 714	49	649	3 612	2 680	39	629	3 519	1,3	25,6	3,2	2,6
Bundesstraßen .....	5 737	91	1 337	6 722	6 015	97	1 388	6 933	-4,6	-6,2	-3,7	-3,0
innerorts .....	2 614	11	373	2 917	2 818	13	405	3 152	-7,2	-15,4	-7,9	-7,5
außerorts .....	3 123	80	964	3 805	3 197	84	983	3 781	-2,3	-4,8	-1,9	0,6
Landesstraßen .....	8 126	118	2 034	8 723	8 313	113	2 076	8 902	-2,2	4,4	-2,0	-2,0
innerorts .....	3 624	23	659	3 700	3 842	17	656	4 040	-5,7	35,3	0,5	-8,4
außerorts .....	4 502	95	1 375	5 023	4 471	96	1 420	4 862	0,7	-1,0	-3,2	3,3
Kreisstraßen .....	4 705	66	1 352	4 579	4 838	78	1 424	4 738	-2,7	-15,4	-5,1	-3,4
innerorts .....	1 763	5	348	1 753	1 969	12	395	1 968	-10,5	X	-11,9	-10,9
außerorts .....	2 942	61	1 004	2 826	2 869	66	1 029	2 770	2,5	-7,6	-2,4	2,0
Andere Straßen .....	20 420	94	3 783	19 238	21 763	120	4 157	20 308	-6,2	-21,7	-9,0	-5,3
innerorts .....	18 355	63	3 068	17 557	19 438	71	3 336	18 518	-5,6	-11,3	-8,0	-5,2
außerorts .....	2 065	31	715	1 681	2 325	49	821	1 790	-11,2	-36,7	-12,9	-6,1
<b>Insgesamt .....</b>	<b>41 702</b>	<b>418</b>	<b>9 155</b>	<b>42 874</b>	<b>43 609</b>	<b>447</b>	<b>9 674</b>	<b>44 400</b>	<b>-4,4</b>	<b>-6,5</b>	<b>-5,4</b>	<b>-3,4</b>
<b>innerorts .....</b>	<b>26 356</b>	<b>102</b>	<b>4 448</b>	<b>25 927</b>	<b>28 067</b>	<b>113</b>	<b>4 792</b>	<b>27 678</b>	<b>-6,1</b>	<b>-9,7</b>	<b>-7,2</b>	<b>-6,3</b>
<b>außerorts .....</b>	<b>15 346</b>	<b>316</b>	<b>4 707</b>	<b>16 947</b>	<b>15 542</b>	<b>334</b>	<b>4 882</b>	<b>16 722</b>	<b>-1,3</b>	<b>-5,4</b>	<b>-3,6</b>	<b>1,3</b>

5. Verunglückte im Straßenverkehr in Bayern nach

Art der Verkehrsbeteiligung Ortslage	Getötete						Schwerverletzte					
	November		Zu- bzw. Abnahme (-)	Januar - November		Zu- bzw. Abnahme (-)	November		Zu- bzw. Abnahme (-)	Januar - November		Zu- bzw. Abnahme (-)
	2021	2020		2021	2020		2021	2020		2021	2020	
	Anzahl		%	Anzahl		%	Anzahl		%	Anzahl		%
<b>Fahrer und Mitfahrer von</b>												
<b>Krafträdern mit Versicherungs-</b>												
<b>kennzeichen</b> .....	-	-	-	12	11	9,1	15	18	-16,7	285	302	-5,6
<b>innerorts</b> .....	-	-	-	6	3	X	9	13	X	197	217	-9,2
<b>außerorts</b> .....	-	-	-	6	8	X	6	5	X	88	85	3,5
davon												
Mofas, Kleinkrafträdern .....	-	-	-	9	11	X	13	17	-23,5	269	279	-3,6
innerorts .....	-	-	-	4	3	X	9	13	X	188	203	-7,4
außerorts .....	-	-	-	5	8	X	4	4	-	81	76	6,6
S-Pedelecs .....	-	-	-	-	-	-	-	-	-	8	16	X
innerorts .....	-	-	-	-	-	-	-	-	-	5	11	X
außerorts .....	-	-	-	-	-	-	-	-	-	3	5	X
drei- und leichten												
vierrädigen Kfz .....	-	-	-	3	-	X	2	1	X	8	7	X
innerorts .....	-	-	-	2	-	X	-	-	-	4	3	X
außerorts .....	-	-	-	1	-	X	2	1	X	4	4	-
<b>Elektrokleinstfahrzeugen</b> .....	-	X	X	1	X	X	8	X	X	86	X	X
innerorts .....	-	X	X	-	X	X	8	X	X	79	X	X
außerorts .....	-	X	X	1	X	X	-	X	X	7	X	X
<b>Krafträdern mit amtlichem</b>												
<b>Kennzeichen</b> .....	-	3	X	97	117	-17,1	28	44	-36,4	1 603	1 612	-0,6
innerorts .....	-	-	-	12	16	-25,0	16	17	-5,9	549	521	5,4
außerorts .....	-	3	X	85	101	-15,8	12	27	-55,6	1 054	1 091	-3,4
davon												
zweirädigen Kraft-												
fahrzeugen .....	-	3	X	96	116	-17,2	25	42	-40,5	1 583	1 587	-0,3
innerorts .....	-	-	-	12	16	-25,0	15	16	-6,3	537	510	5,3
außerorts .....	-	3	X	84	100	-16,0	10	26	-61,5	1 046	1 077	-2,9
drei- und schweren												
vierrädigen Kfz .....	-	-	-	1	1	-	3	2	X	20	25	-20,0
innerorts .....	-	-	-	-	-	-	1	1	-	12	11	9,1
außerorts .....	-	-	-	1	1	-	2	1	X	8	14	X
<b>Personenkraftwagen</b> .....	27	18	50,0	173	178	-2,8	240	273	-12,1	3 075	3 053	0,7
innerorts .....	3	1	X	16	11	45,5	49	67	-26,9	594	654	-9,2
außerorts .....	24	17	41,2	157	167	-6,0	191	206	-7,3	2 481	2 399	3,4
darunter												
im Alter von 18 bis unter												
25 Jahren .....	1	6	X	22	38	-42,1	51	70	-27,1	608	625	-2,7
innerorts .....	-	-	-	-	-	-	8	10	X	90	95	-5,3
außerorts .....	1	6	X	22	38	-42,1	43	60	-28,3	518	530	-2,3
<b>Wohnmobilen</b> .....	-	-	-	-	-	-	-	-	-	4	10	X
innerorts .....	-	-	-	-	-	-	-	-	-	1	1	-
außerorts .....	-	-	-	-	-	-	-	-	-	3	9	X
<b>Bussen</b> .....	-	-	-	1	1	-	2	10	X	46	44	4,5
innerorts .....	-	-	-	1	1	-	1	3	X	40	35	14,3
außerorts .....	-	-	-	-	-	-	1	7	X	6	9	X
<b>Güterkraftfahrzeugen</b> .....	1	1	-	16	13	23,1	12	11	9,1	174	158	10,1
innerorts .....	-	1	X	-	2	X	1	-	X	27	16	68,8
außerorts .....	1	-	X	16	11	45,5	11	11	-	147	142	3,5
dar												
Liefer- und Lastkraftwagen												
mit zul. Gesamtgewicht bis												
einschl. 3 500 kg <sup>1)</sup> .....	-	-	-	6	6	-	6	2	X	68	72	-5,6
innerorts .....	-	-	-	-	1	X	-	-	-	11	8	X
außerorts .....	-	-	-	6	5	X	6	2	X	57	64	-10,9
Liefer- und Lastkraftwagen												
mit zul. Gesamtgewicht												
über 3 500 kg <sup>1)</sup> .....	1	-	X	6	1	X	2	2	-	47	39	20,5
innerorts .....	-	-	-	-	-	-	-	-	-	12	5	X
außerorts .....	1	-	X	6	1	X	2	2	-	35	34	2,9
Sattelzugmaschinen .....	-	1	X	4	6	X	4	7	X	53	44	20,5
innerorts .....	-	1	X	-	1	X	1	-	X	2	2	-
außerorts .....	-	-	-	4	5	X	3	7	X	51	42	21,4
<b>Landwirtschaftlichen</b>												
<b>Zugmaschinen</b> .....	1	1	-	4	5	X	-	2	X	57	58	-1,7
innerorts .....	-	-	-	-	2	X	-	1	X	23	19	21,1
außerorts .....	1	1	-	4	3	X	-	1	X	34	39	-12,8
<b>übrigen Kraftfahrzeugen</b> .....	1	-	X	1	4	X	-	4	X	26	71	-63,4
innerorts .....	-	-	-	-	3	X	-	2	X	17	56	-69,6
außerorts .....	1	-	X	1	1	-	-	2	X	9	15	X
<b>Kraftfahrzeugen zusammen</b> .....	30	23	30,4	305	329	-7,3	305	362	-15,7	5 356	5 308	0,9
innerorts .....	3	2	X	35	38	-7,9	84	103	-18,4	1 527	1 519	0,5
außerorts .....	27	21	28,6	270	291	-7,2	221	259	-14,7	3 829	3 789	1,1

<sup>1)</sup> Ohne Lastkraftwagen mit Tankauflage.



Art der Verkehrsbeteiligung und Ortslage

Leichtverletzte						Verunglückte insgesamt						Art der Verkehrsbeteiligung Ortslage
November		Zu- bzw. Abnahme (-)	Januar - November		Zu- bzw. Abnahme (-)	November		Zu- bzw. Abnahme (-)	Januar - November		Zu- bzw. Abnahme (-)	
2021	2020		2021	2020		2021	2020		2021	2020		
Anzahl	%	Anzahl	%	Anzahl	%	Anzahl	%	Anzahl	%			
<b>Fahrer und Mitfahrer von</b>												
<b>Krafträdern mit Versicherungs-</b>												
71	81	-12,3	1 276	1 444	-11,6	86	99	-13,1	1 573	1 757	-10,5	..... Kennzeichen
57	69	-17,4	1 047	1 210	-13,5	66	82	-19,5	1 250	1 430	-12,6	..... innerorts
14	12	16,7	229	234	-2,1	20	17	17,6	323	327	-1,2	..... außerorts
davon												
69	76	-9,2	1 222	1 390	-12,1	82	93	-11,8	1 500	1 680	-10,7	..... Mofas, Kleinkrafträdern
56	64	-12,5	1 011	1 172	-13,7	65	77	-15,6	1 203	1 378	-12,7	..... innerorts
13	12	8,3	211	218	-3,2	17	16	6,3	297	302	-1,7	..... außerorts
-	-	-	26	27	-3,7	-	-	-	34	43	-20,9	..... S-Pedelecs
-	-	-	18	21	-14,3	-	-	-	23	32	-28,1	..... innerorts
-	-	-	8	6	X	-	-	-	11	11	-	..... außerorts
drei- und leichten												
2	5	X	28	27	3,7	4	6	X	39	34	14,7	..... vierrädigen Kfz.
1	5	X	18	17	5,9	1	5	X	24	20	20,0	..... innerorts
1	-	X	10	10	-	3	1	X	15	14	7,1	..... außerorts
<b>Elektrokleinfahrzeugen</b>												
45	X	X	542	X	X	53	X	X	629	X	X	..... innerorts
43	X	X	524	X	X	51	X	X	603	X	X	..... außerorts
2	X	X	18	X	X	2	X	X	26	X	X	..... außerorts
<b>Krafträdern mit amtlichem</b>												
111	128	-13,3	3 256	3 153	3,3	139	175	-20,6	4 956	4 882	1,5	..... Kennzeichen
72	84	-14,3	1 705	1 729	-1,4	88	101	-12,9	2 266	2 266	-	..... innerorts
39	44	-11,4	1 551	1 424	8,9	51	74	-31,1	2 690	2 616	2,8	..... außerorts
davon												
zweirädigen Kraft-												
105	126	-16,7	3 179	3 082	3,1	130	171	-24,0	4 858	4 785	1,5	..... fahrzeugen
67	82	-18,3	1 667	1 687	-1,2	82	98	-16,3	2 216	2 213	0,1	..... innerorts
38	44	-13,6	1 512	1 395	8,4	48	73	-34,2	2 642	2 572	2,7	..... außerorts
drei- und schweren												
6	2	X	77	71	8,5	9	4	X	98	97	1,0	..... vierrädigen Kfz.
5	2	X	38	42	-9,5	6	3	X	50	53	-5,7	..... innerorts
1	-	X	39	29	34,5	3	1	X	48	44	9,1	..... außerorts
<b>Personenkraftwagen</b>												
2 024	1 809	11,9	21 918	22 100	-0,8	2 291	2 100	9,1	25 166	25 331	-0,7	..... innerorts
863	798	8,1	9 330	9 874	-5,5	915	866	5,7	9 940	10 539	-5,7	..... außerorts
1 161	1 011	14,8	12 588	12 226	3,0	1 376	1 234	11,5	15 226	14 792	2,9	..... außerorts
darunter												
im Alter von 18 bis unter												
479	410	16,8	4 840	4 722	2,5	531	486	9,3	5 470	5 385	1,6	..... 25 Jahren
190	169	12,4	1 903	1 895	0,4	198	179	10,6	1 993	1 990	0,2	..... innerorts
289	241	19,9	2 937	2 827	3,9	333	307	8,5	3 477	3 395	2,4	..... außerorts
<b>Wohnmobilen</b>												
3	-	X	48	37	29,7	3	-	X	52	47	10,6	..... innerorts
-	-	-	8	15	X	-	-	-	9	16	X	..... außerorts
3	-	X	40	22	81,8	3	-	X	43	31	38,7	..... außerorts
<b>Bussen</b>												
48	33	45,5	413	389	6,2	50	43	16,3	460	434	6,0	..... innerorts
36	29	24,1	337	308	9,4	37	32	15,6	378	344	9,9	..... außerorts
12	4	X	76	81	-6,2	13	11	18,2	82	90	-8,9	..... außerorts
<b>Güterkraftfahrzeugen</b>												
71	51	39,2	736	732	0,5	84	63	33,3	926	903	2,5	..... innerorts
15	12	25,0	157	201	-21,9	16	13	23,1	184	219	-16,0	..... außerorts
56	39	43,6	579	531	9,0	68	50	36,0	742	684	8,5	..... außerorts
dar. Liefer- und Lastkraftwagen												
mit zul. Gesamtgewicht bis												
42	24	75,0	363	379	-4,2	48	26	84,6	437	457	-4,4	..... einschl. 3 500 kg <sup>1)</sup>
11	8	X	93	138	-32,6	11	8	X	104	147	-29,3	..... innerorts
31	16	93,8	270	241	12,0	37	18	X	333	310	7,4	..... außerorts
Liefer- und Lastkraftwagen												
mit zul. Gesamtgewicht bis												
16	17	-5,9	201	190	5,8	19	19	-	254	230	10,4	..... über 3 500 kg <sup>1)</sup>
3	3	-	45	48	-6,3	3	3	-	57	53	7,5	..... innerorts
13	14	-7,1	156	142	9,9	16	16	-	197	177	11,3	..... außerorts
Sattelzugmaschinen												
12	8	X	146	135	8,1	16	16	-	203	185	9,7	..... innerorts
-	1	X	12	9	X	1	2	X	14	12	16,7	..... außerorts
12	7	X	134	126	6,3	15	14	7,1	189	173	9,2	..... außerorts
<b>Landwirtschaftlichen</b>												
Zugmaschinen												
6	6	-	105	105	-	7	9	X	166	168	-1,2	..... innerorts
4	4	-	43	37	16,2	4	5	X	66	58	13,8	..... außerorts
2	2	-	62	68	-8,8	3	4	X	100	110	-9,1	..... außerorts
übrigen Kraftfahrzeugen												
5	23	X	123	311	-60,5	6	27	X	150	386	-61,1	..... innerorts
4	18	X	73	258	-71,7	4	20	X	90	317	-71,6	..... außerorts
1	5	X	50	53	-5,7	2	7	X	60	69	-13,0	..... außerorts
<b>Kraftfahrzeugen zusammen</b>												
2 384	2 131	11,9	28 417	28 271	0,5	2 719	2 516	8,1	34 078	33 908	0,5	..... innerorts
1 094	1 014	7,9	13 224	13 632	-3,0	1 181	1 119	5,5	14 786	15 189	-2,7	..... außerorts
1 290	1 117	15,5	15 193	14 639	3,8	1 538	1 397	10,1	19 292	18 719	3,1	..... außerorts

Noch: 5. Verunglückte im Straßenverkehr in Bayern nach

Art der Verkehrsbeteiligung  Ortslage	Getötete						Schwerverletzte					
	November		Zu- bzw. Abnah- me (-)	Januar - November		Zu- bzw. Abnah- me (-)	November		Zu- bzw. Abnah- me (-)	Januar - November		Zu- bzw. Abnah- me (-)
	2021	2020		2021	2020		2021	2020		2021	2020	
	Anzahl		%	Anzahl		%	Anzahl		%	Anzahl		%
<b>Fahrer und Mitfahrer von</b>												
<b>Fahrrädern .....</b>	<b>2</b>	<b>2</b>	-	<b>65</b>	<b>67</b>	<b>-3,0</b>	<b>98</b>	<b>157</b>	<b>-37,6</b>	<b>3 210</b>	<b>3 726</b>	<b>-13,8</b>
<b>innerorts .....</b>	<b>1</b>	<b>2</b>	<b>X</b>	<b>31</b>	<b>40</b>	<b>-22,5</b>	<b>86</b>	<b>119</b>	<b>-27,7</b>	<b>2 391</b>	<b>2 696</b>	<b>-11,3</b>
<b>außerorts .....</b>	<b>1</b>	-	<b>X</b>	<b>34</b>	<b>27</b>	<b>25,9</b>	<b>12</b>	<b>38</b>	<b>-68,4</b>	<b>819</b>	<b>1 030</b>	<b>-20,5</b>
und zwar												
Pedelecs .....	1	1	-	23	25	-8,0	16	45	-64,4	873	887	-1,6
innerorts .....	1	1	-	8	13	X	14	33	-57,6	582	564	3,2
außerorts .....	-	-	-	15	12	25,0	2	12	X	291	323	-9,9
unter 15 Jahren .....	-	-	-	1	1	-	6	7	X	179	222	-19,4
innerorts .....	-	-	-	-	1	X	5	6	X	151	164	-7,9
außerorts .....	-	-	-	1	-	X	1	1	-	28	58	-51,7
anderen Fahrzeugen .....	-	-	-	-	3	X	2	2	-	37	30	23,3
innerorts .....	-	-	-	-	1	X	2	2	-	27	22	22,7
außerorts .....	-	-	-	-	2	X	-	-	-	10	8	X
<b>Fußgänger .....</b>	<b>5</b>	<b>7</b>	<b>X</b>	<b>47</b>	<b>48</b>	<b>-2,1</b>	<b>57</b>	<b>54</b>	<b>5,6</b>	<b>536</b>	<b>598</b>	<b>-10,4</b>
<b>innerorts .....</b>	<b>3</b>	<b>5</b>	<b>X</b>	<b>36</b>	<b>34</b>	<b>5,9</b>	<b>52</b>	<b>48</b>	<b>8,3</b>	<b>489</b>	<b>543</b>	<b>-9,9</b>
<b>außerorts .....</b>	<b>2</b>	<b>2</b>	-	<b>11</b>	<b>14</b>	<b>-21,4</b>	<b>5</b>	<b>6</b>	<b>X</b>	<b>47</b>	<b>55</b>	<b>-14,5</b>
und zwar												
Fußgänger mit Sport- oder Spielgeräten .....	-	-	-	2	2	-	2	1	X	23	20	15,0
innerorts .....	-	-	-	2	2	-	2	1	X	21	19	10,5
außerorts .....	-	-	-	-	-	-	-	-	-	2	1	X
unter 15 Jahren .....	-	-	-	3	3	-	10	7	X	120	91	31,9
innerorts .....	-	-	-	3	3	-	9	7	X	113	87	29,9
außerorts .....	-	-	-	-	-	-	1	-	X	7	4	X
65 Jahre und mehr .....	4	4	-	32	25	28,0	25	18	38,9	204	238	-14,3
innerorts .....	2	4	X	27	22	22,7	24	16	50,0	191	222	-14,0
außerorts .....	2	-	X	5	3	X	1	2	X	13	16	-18,8
<b>Andere Personen .....</b>	-	-	-	<b>1</b>	-	<b>X</b>	-	<b>2</b>	<b>X</b>	<b>16</b>	<b>12</b>	<b>33,3</b>
<b>innerorts .....</b>	-	-	-	-	-	-	-	<b>2</b>	<b>X</b>	<b>14</b>	<b>12</b>	<b>16,7</b>
<b>außerorts .....</b>	-	-	-	<b>1</b>	-	<b>X</b>	-	-	-	<b>2</b>	-	<b>X</b>
<b>Insgesamt .....</b>	<b>37</b>	<b>32</b>	<b>15,6</b>	<b>418</b>	<b>447</b>	<b>-6,5</b>	<b>462</b>	<b>577</b>	<b>-19,9</b>	<b>9 155</b>	<b>9 674</b>	<b>-5,4</b>
<b>innerorts .....</b>	<b>7</b>	<b>9</b>	<b>X</b>	<b>102</b>	<b>113</b>	<b>-9,7</b>	<b>224</b>	<b>274</b>	<b>-18,2</b>	<b>4 448</b>	<b>4 792</b>	<b>-7,2</b>
<b>außerorts .....</b>	<b>30</b>	<b>23</b>	<b>30,4</b>	<b>316</b>	<b>334</b>	<b>-5,4</b>	<b>238</b>	<b>303</b>	<b>-21,5</b>	<b>4 707</b>	<b>4 882</b>	<b>-3,6</b>
darunter:												
unter 15 Jahren .....	1	-	X	7	11	X	23	26	-11,5	418	449	-6,9
innerorts .....	-	-	-	3	4	X	16	15	6,7	289	286	1,0
außerorts .....	1	-	X	4	7	X	7	11	X	129	163	-20,9
65 Jahre und mehr .....	20	6	X	148	132	12,1	114	131	-13,0	2 073	2 239	-7,4
innerorts .....	4	5	X	63	61	3,3	75	77	-2,6	1 309	1 372	-4,6
außerorts .....	16	1	X	85	71	19,7	39	54	-27,8	764	867	-11,9

## Art der Verkehrsbeteiligung und Ortslage

Leichtverletzte						Verunglückte insgesamt						Art der Verkehrsbeteiligung Ortslage
November		Zu- bzw. Abnahme (-)	Januar - November		Zu- bzw. Abnahme (-)	November		Zu- bzw. Abnahme (-)	Januar - November		Zu- bzw. Abnahme (-)	
2021	2020		2021	2020		2021	2020		2021	2020		
Anzahl	%	Anzahl	%	Anzahl	%	Anzahl	%	Anzahl	%			
<b>555</b>	<b>691</b>	<b>-19,7</b>	<b>12 094</b>	<b>13 731</b>	<b>-11,9</b>	<b>655</b>	<b>850</b>	<b>-22,9</b>	<b>15 369</b>	<b>17 524</b>	<b>-12,3</b>	Fahrer und Mitfahrer von
<b>527</b>	<b>625</b>	<b>-15,7</b>	<b>10 479</b>	<b>11 808</b>	<b>-11,3</b>	<b>614</b>	<b>746</b>	<b>-17,7</b>	<b>12 901</b>	<b>14 544</b>	<b>-11,3</b>	..... Fahrrädern
<b>28</b>	<b>66</b>	<b>-57,6</b>	<b>1 615</b>	<b>1 923</b>	<b>-16,0</b>	<b>41</b>	<b>104</b>	<b>-60,6</b>	<b>2 468</b>	<b>2 980</b>	<b>-17,2</b>	..... innerorts
												..... außerorts
												und zwar
75	86	-12,8	2 146	1 959	9,5	92	132	-30,3	3 042	2 871	6,0	..... Pedelecs
66	69	-4,3	1 690	1 502	12,5	81	103	-21,4	2 280	2 079	9,7	..... innerorts
9	17	X	456	457	-0,2	11	29	-62,1	762	792	-3,8	..... außerorts
51	64	-20,3	1 201	1 417	-15,2	57	71	-19,7	1 381	1 640	-15,8	..... unter 15 Jahren
49	60	-18,3	1 093	1 267	-13,7	54	66	-18,2	1 244	1 432	-13,1	..... innerorts
2	4	X	108	150	-28,0	3	5	X	137	208	-34,1	..... außerorts
8	9	X	175	148	18,2	10	11	-9,1	212	181	17,1	..... anderen Fahrzeugen
8	9	X	154	124	24,2	10	11	-9,1	181	147	23,1	..... innerorts
-	-	-	21	24	-12,5	-	-	-	31	34	-8,8	..... außerorts
<b>201</b>	<b>166</b>	<b>21,1</b>	<b>2 091</b>	<b>2 180</b>	<b>-4,1</b>	<b>263</b>	<b>227</b>	<b>15,9</b>	<b>2 674</b>	<b>2 826</b>	<b>-5,4</b>	..... Fußgänger
<b>190</b>	<b>152</b>	<b>25,0</b>	<b>1 985</b>	<b>2 056</b>	<b>-3,5</b>	<b>245</b>	<b>205</b>	<b>19,5</b>	<b>2 510</b>	<b>2 633</b>	<b>-4,7</b>	..... innerorts
<b>11</b>	<b>14</b>	<b>-21,4</b>	<b>106</b>	<b>124</b>	<b>-14,5</b>	<b>18</b>	<b>22</b>	<b>-18,2</b>	<b>164</b>	<b>193</b>	<b>-15,0</b>	..... außerorts
												und zwar
												Fußgänger mit Sport-
4	10	X	112	123	-8,9	6	11	X	137	145	-5,5	..... oder Spielgeräten
3	10	X	107	117	-8,5	5	11	X	130	138	-5,8	..... innerorts
1	-	X	5	6	X	1	-	X	7	7	-	..... außerorts
23	38	-39,5	424	440	-3,6	33	45	-26,7	547	534	2,4	..... unter 15 Jahren
22	38	-42,1	409	427	-4,2	31	45	-31,1	525	517	1,5	..... innerorts
1	-	X	15	13	15,4	2	-	X	22	17	29,4	..... außerorts
57	34	67,6	461	468	-1,5	86	56	53,6	697	731	-4,7	..... 65 Jahre und mehr
54	29	86,2	444	444	-	80	49	63,3	662	688	-3,8	..... innerorts
3	5	X	17	24	-29,2	6	7	X	35	43	-18,6	..... außerorts
<b>9</b>	<b>7</b>	<b>X</b>	<b>97</b>	<b>70</b>	<b>38,6</b>	<b>9</b>	<b>9</b>	<b>-</b>	<b>114</b>	<b>82</b>	<b>39,0</b>	..... Andere Personen
<b>8</b>	<b>7</b>	<b>X</b>	<b>85</b>	<b>58</b>	<b>46,6</b>	<b>8</b>	<b>9</b>	<b>X</b>	<b>99</b>	<b>70</b>	<b>41,4</b>	..... innerorts
<b>1</b>	<b>-</b>	<b>X</b>	<b>12</b>	<b>12</b>	<b>-</b>	<b>1</b>	<b>-</b>	<b>X</b>	<b>15</b>	<b>12</b>	<b>25,0</b>	..... außerorts
<b>3 157</b>	<b>3 004</b>	<b>5,1</b>	<b>42 874</b>	<b>44 400</b>	<b>-3,4</b>	<b>3 656</b>	<b>3 613</b>	<b>1,2</b>	<b>52 447</b>	<b>54 521</b>	<b>-3,8</b>	..... Insgesamt
<b>1 827</b>	<b>1 807</b>	<b>1,1</b>	<b>25 927</b>	<b>27 678</b>	<b>-6,3</b>	<b>2 058</b>	<b>2 090</b>	<b>-1,5</b>	<b>30 477</b>	<b>32 583</b>	<b>-6,5</b>	..... innerorts
<b>1 330</b>	<b>1 197</b>	<b>11,1</b>	<b>16 947</b>	<b>16 722</b>	<b>1,3</b>	<b>1 598</b>	<b>1 523</b>	<b>4,9</b>	<b>21 970</b>	<b>21 938</b>	<b>0,1</b>	..... außerorts
												darunter
150	168	-10,7	2 634	2 936	-10,3	174	194	-10,3	3 059	3 396	-9,9	..... unter 15 Jahren
105	130	-19,2	1 985	2 190	-9,4	121	145	-16,6	2 277	2 480	-8,2	..... innerorts
45	38	18,4	649	746	-13,0	53	49	8,2	782	916	-14,6	..... außerorts
342	348	-1,7	5 710	5 776	-1,1	476	485	-1,9	7 931	8 147	-2,7	..... 65 Jahre und mehr
245	252	-2,8	4 038	4 191	-3,7	324	334	-3,0	5 410	5 624	-3,8	..... innerorts
97	96	1,0	1 672	1 585	5,5	152	151	0,7	2 521	2 523	-0,1	..... außerorts

## 6. An Straßenverkehrsunfällen beteiligte Fahrzeugführer und Fußgänger in Bayern

Art der Verkehrsbeteiligung  Ortslage	Unfälle mit																						
	Personen-	schwerw.	Personen-	schwerw.	Per-	schwerw.	Personen-	schwerw.	Personen-	schwerw.	Per-	schwerw.											
	scha-	Sach-	scha-	Sach-	sonen-	Sach-	scha-	Sach-	scha-	Sach-	sonen-	Sach-											
	den-	schaden <sup>1)</sup>	den-	schaden <sup>1)</sup>	schaden	schaden	den-	schaden <sup>1)</sup>	den-	schaden <sup>1)</sup>	schaden	schaden											
November 2021			November 2020			Zu- bzw. Abnahme (-)			Januar - November 2021			Januar - November 2020			Zu- bzw. Abnahme (-)								
Anzahl						%						Anzahl						%					
<b>Fahrer von</b>																							
<b>Krafträdern mit Versicherungskennzeichen</b>	<b>86</b>	<b>4</b>	<b>100</b>	<b>2</b>	<b>-14,0</b>	<b>X</b>	<b>1 565</b>	<b>30</b>	<b>1 763</b>	<b>29</b>	<b>-11,2</b>	<b>3,4</b>											
innerorts	66	4	82	2	-19,5	X	1 244	25	1 433	23	-13,2	8,7											
außerorts	20	-	18	-	11,1	-	321	5	330	6	-2,7	X											
davon																							
Mofas, Kleinkrafträdern	82	2	94	1	-12,8	X	1 482	20	1 673	20	-11,4	-											
innerorts	64	2	78	1	-17,9	X	1 188	17	1 371	16	-13,3	6,3											
außerorts	18	-	16	-	12,5	-	294	3	302	4	-2,6	X											
S-Pedelecs	-	-	-	-	-	-	35	-	46	-	-23,9	-											
innerorts	-	-	-	-	-	-	24	-	35	-	-31,4	-											
außerorts	-	-	-	-	-	-	11	-	11	-	-	-											
drei- und leichten vierrädigen Kfz	4	2	6	1	X	X	48	10	44	9	9,1	X											
innerorts	2	2	4	1	X	X	32	8	27	7	18,5	X											
außerorts	2	-	2	-	-	-	16	2	17	2	-5,9	-											
Elektrokleinstfahrzeugen	58	-	X	X	X	X	741	4	X	X	X	X											
innerorts	56	-	X	X	X	X	714	4	X	X	X	X											
außerorts	2	-	X	X	X	X	27	-	X	X	X	X											
<b>Krafträdern mit amtlichem Kennzeichen</b>	<b>139</b>	<b>2</b>	<b>173</b>	<b>5</b>	<b>-19,7</b>	<b>X</b>	<b>4 921</b>	<b>86</b>	<b>4 848</b>	<b>90</b>	<b>1,5</b>	<b>-4,4</b>											
innerorts	89	1	101	3	-11,9	X	2 277	44	2 266	49	0,5	-10,2											
außerorts	50	1	72	2	-30,6	X	2 644	42	2 582	41	2,4	2,4											
davon																							
zweirädigen Kraftfahrzeugen	132	2	169	4	-21,9	X	4 837	80	4 756	85	1,7	-5,9											
innerorts	84	1	98	2	-14,3	X	2 231	40	2 214	45	0,8	-11,1											
außerorts	48	1	71	2	-32,4	X	2 606	40	2 542	40	2,5	-											
drei- und schweren vierrädigen Kfz	7	-	4	1	X	X	84	6	92	5	-8,7	X											
innerorts	5	-	3	1	X	X	46	4	52	4	-11,5	-											
außerorts	2	-	1	-	X	-	38	2	40	1	-5,0	X											
<b>Personenkraftwagen</b>	<b>3 559</b>	<b>1 105</b>	<b>3 387</b>	<b>892</b>	<b>5,1</b>	<b>23,9</b>	<b>41 317</b>	<b>10 420</b>	<b>42 815</b>	<b>9 808</b>	<b>-3,5</b>	<b>6,2</b>											
innerorts	1 943	568	1 886	486	3,0	16,9	23 127	5 107	24 626	5 093	-6,1	0,3											
außerorts	1 616	537	1 501	406	7,7	32,3	18 190	5 313	18 189	4 715	0,0	12,7											
darunter																							
18 bis u. 25 Jahre	671	261	636	168	5,5	55,4	7 390	2 088	7 415	1 889	-0,3	10,5											
innerorts	297	123	305	84	-2,6	46,4	3 613	906	3 656	944	-1,2	-4,0											
außerorts	374	138	331	84	13,0	64,3	3 777	1 182	3 759	945	0,5	25,1											
Wohnmobilen	5	1	2	2	X	X	100	29	93	22	7,5	31,8											
innerorts	2	-	-	-	X	-	34	10	39	4	-12,8	X											
außerorts	3	1	2	2	X	X	66	19	54	18	22,2	5,6											
Bussen	52	6	50	5	4,0	X	632	49	562	45	12,5	8,9											
innerorts	41	5	44	3	-6,8	X	539	36	492	32	9,6	12,5											
außerorts	11	1	6	2	X	X	93	13	70	13	32,9	-											
Güterkraftfahrzeugen	286	106	259	89	10,4	19,1	3 289	1 019	3 344	943	-1,6	8,1											
innerorts	100	36	91	27	9,9	33,3	1 111	272	1 240	278	-10,4	-2,2											
außerorts	186	70	168	62	10,7	12,9	2 178	747	2 104	665	3,5	12,3											
darunter																							
Liefer- und Lastkraftwagen mit zul. Gesamtgewicht bis einschl. 3 500 kg <sup>2)</sup>	101	30	73	15	38,4	X	1 023	264	1 142	285	-10,4	-7,4											
innerorts	45	14	37	6	21,6	X	466	105	570	129	-18,2	-18,6											
außerorts	56	16	36	9	55,6	X	557	159	572	156	-2,6	1,9											
Liefer- und Lastkraftwagen mit zul. Gesamtgewicht über 3 500 kg <sup>2)</sup>	91	38	86	33	5,8	15,2	1 054	333	1 090	284	-3,3	17,3											
innerorts	37	15	32	13	15,6	15,4	386	104	449	90	-14,0	15,6											
außerorts	54	23	54	20	-	15,0	668	229	641	194	4,2	18,0											
Sattelzugmaschinen	89	35	87	39	2,3	-10,3	1 090	387	999	356	9,1	8,7											
innerorts	15	6	20	7	-25,0	X	210	51	184	53	14,1	-3,8											
außerorts	74	29	67	32	10,4	-9,4	880	336	815	303	8,0	10,9											
<b>Landwirtschaftlichen Zugmaschinen</b>	<b>21</b>	<b>12</b>	<b>27</b>	<b>9</b>	<b>-22,2</b>	<b>X</b>	<b>431</b>	<b>70</b>	<b>438</b>	<b>80</b>	<b>-1,6</b>	<b>-12,5</b>											
innerorts	10	5	14	4	-28,6	X	156	23	152	27	2,6	-14,8											
außerorts	11	7	13	5	-15,4	X	275	47	286	53	-3,8	-11,3											
<b>übrigen Kraftfahrzeugen</b>	<b>20</b>	<b>4</b>	<b>44</b>	<b>5</b>	<b>-54,5</b>	<b>X</b>	<b>260</b>	<b>41</b>	<b>526</b>	<b>32</b>	<b>-50,6</b>	<b>28,1</b>											
innerorts	8	4	30	3	X	X	164	28	431	17	-61,9	64,7											
außerorts	12	-	14	2	-14,3	X	96	13	95	15	1,1	-13,3											
<b>Kraftfahrzeugen zusammen</b>	<b>4 226</b>	<b>1 240</b>	<b>4 042</b>	<b>1 009</b>	<b>4,6</b>	<b>22,9</b>	<b>53 256</b>	<b>11 748</b>	<b>54 389</b>	<b>11 049</b>	<b>-2,1</b>	<b>6,3</b>											
innerorts	2 315	623	2 248	528	3,0	18,0	29 366	5 549	30 679	5 523	-4,3	0,5											
außerorts	1 911	617	1 794	481	6,5	28,3	23 890	6 199	23 710	5 526	0,8	12,2											
darunter flüchtig	166	85	166	72	-	18,1	2 165	818	2 104	721	2,9	13,5											
innerorts	112	41	114	37	-1,8	10,8	1 477	370	1 426	351	3,6	5,4											
außerorts	54	44	52	35	3,8	25,7	688	448	678	370	1,5	21,1											

<sup>1)</sup> Schwerwiegender Unfall mit Sachschaden (im engeren Sinne). - <sup>2)</sup> Ohne Lastkraftwagen mit Tankauflage.

Noch: 6. An Straßenverkehrsunfällen beteiligte Fahrzeugführer und Fußgänger in Bayern

Art der Verkehrsbeteiligung Ortslage	Unfälle mit											
	Personen- schaden	schwerw. Sach- schaden <sup>1)</sup>	Personen- schaden	schwerw. Sach- schaden <sup>1)</sup>	Per- sonen- schaden	schwerw. Sach- schaden	Personen- schaden	schwerw. Sach- schaden <sup>1)</sup>	Personen- schaden	schwerw. Sach- schaden <sup>1)</sup>	Per- sonen- schaden	schwerw. Sach- schaden
	November 2021		November 2020		Zu- bzw. Abnahme (-)		Januar - November 2021		Januar - November 2020		Zu- bzw. Abnahme (-)	
	Anzahl				%		Anzahl				%	
<b>Fahrer von</b>												
<b>Fahrrädern</b> .....	<b>694</b>	<b>1</b>	<b>917</b>	<b>1</b>	<b>-24,3</b>	<b>-</b>	<b>16 619</b>	<b>18</b>	<b>18 996</b>	<b>17</b>	<b>-12,5</b>	<b>5,9</b>
<b>innerorts</b> .....	<b>653</b>	<b>1</b>	<b>799</b>	<b>1</b>	<b>-18,3</b>	<b>-</b>	<b>13 963</b>	<b>14</b>	<b>15 754</b>	<b>16</b>	<b>-11,4</b>	<b>-12,5</b>
<b>außerorts</b> .....	<b>41</b>	<b>-</b>	<b>118</b>	<b>-</b>	<b>-65,3</b>	<b>-</b>	<b>2 656</b>	<b>4</b>	<b>3 242</b>	<b>1</b>	<b>-18,1</b>	<b>X</b>
<b>und zwar</b>												
<b>Pedelecs</b> .....	94	-	137	-	-31,4	-	3 202	1	3 017	-	6,1	X
<b>innerorts</b> .....	83	-	107	-	-22,4	-	2 398	-	2 187	-	9,6	-
<b>außerorts</b> .....	11	-	30	-	-63,3	-	804	1	830	-	-3,1	X
<b>unter 15 Jahren</b> .....	59	-	75	-	-21,3	-	1 486	-	1 782	1	-16,6	X
<b>innerorts</b> .....	56	-	68	-	-17,6	-	1 342	-	1 546	1	-13,2	X
<b>außerorts</b> .....	3	-	7	-	X	-	144	-	236	-	-39,0	-
<b>anderen Fahrzeugen</b> .....	33	15	29	19	13,8	-21,1	495	167	463	163	6,9	2,5
<b>innerorts</b> .....	28	8	21	9	33,3	X	369	86	334	99	10,5	-13,1
<b>außerorts</b> .....	5	7	8	10	X	X	126	81	129	64	-2,3	26,6
<b>Fußgänger</b> .....	<b>285</b>	<b>1</b>	<b>255</b>	<b>-</b>	<b>11,8</b>	<b>X</b>	<b>3 077</b>	<b>10</b>	<b>3 242</b>	<b>4</b>	<b>-5,1</b>	<b>X</b>
<b>innerorts</b> .....	<b>266</b>	<b>1</b>	<b>229</b>	<b>-</b>	<b>16,2</b>	<b>X</b>	<b>2 868</b>	<b>8</b>	<b>2 997</b>	<b>3</b>	<b>-4,3</b>	<b>X</b>
<b>außerorts</b> .....	<b>19</b>	<b>-</b>	<b>26</b>	<b>-</b>	<b>-26,9</b>	<b>-</b>	<b>209</b>	<b>2</b>	<b>245</b>	<b>1</b>	<b>-14,7</b>	<b>X</b>
<b>und zwar</b>												
<b>Fußgänger mit Sport-     oder Spielgeräten</b> .....	6	-	11	-	X	-	160	1	178	-	-10,1	X
<b>innerorts</b> .....	5	-	11	-	X	-	151	-	169	-	-10,7	-
<b>außerorts</b> .....	1	-	-	-	X	-	9	1	9	-	-	X
<b>unter 15 Jahren</b> .....	34	-	49	-	-30,6	-	610	-	592	1	3,0	X
<b>innerorts</b> .....	32	-	49	-	-34,7	-	583	-	571	-	2,1	-
<b>außerorts</b> .....	2	-	-	-	X	-	27	-	21	1	28,6	X
<b>65 Jahre und mehr</b> .....	90	-	59	-	52,5	-	724	-	762	-	-5,0	-
<b>innerorts</b> .....	84	-	50	-	68,0	-	684	-	714	-	-4,2	-
<b>außerorts</b> .....	6	-	9	-	X	-	40	-	48	-	-16,7	-
<b>Andere Personen</b> .....	<b>19</b>	<b>-</b>	<b>18</b>	<b>-</b>	<b>5,6</b>	<b>-</b>	<b>261</b>	<b>7</b>	<b>327</b>	<b>16</b>	<b>-20,2</b>	<b>X</b>
<b>innerorts</b> .....	<b>16</b>	<b>-</b>	<b>15</b>	<b>-</b>	<b>6,7</b>	<b>-</b>	<b>220</b>	<b>2</b>	<b>247</b>	<b>8</b>	<b>-10,9</b>	<b>X</b>
<b>außerorts</b> .....	<b>3</b>	<b>-</b>	<b>3</b>	<b>-</b>	<b>-</b>	<b>-</b>	<b>41</b>	<b>5</b>	<b>80</b>	<b>8</b>	<b>-48,8</b>	<b>X</b>
<b>Insgesamt</b> .....	<b>5 257</b>	<b>1 257</b>	<b>5 261</b>	<b>1 029</b>	<b>-0,1</b>	<b>22,2</b>	<b>73 708</b>	<b>11 950</b>	<b>77 417</b>	<b>11 249</b>	<b>-4,8</b>	<b>6,2</b>
<b>innerorts</b> .....	<b>3 278</b>	<b>633</b>	<b>3 312</b>	<b>538</b>	<b>-1,0</b>	<b>17,7</b>	<b>46 786</b>	<b>5 659</b>	<b>50 011</b>	<b>5 649</b>	<b>-6,4</b>	<b>0,2</b>
<b>außerorts</b> .....	<b>1 979</b>	<b>624</b>	<b>1 949</b>	<b>491</b>	<b>1,5</b>	<b>27,1</b>	<b>26 922</b>	<b>6 291</b>	<b>27 406</b>	<b>5 600</b>	<b>-1,8</b>	<b>12,3</b>
<b>darunter:</b>												
<b>unter 15 Jahren</b> .....	94	-	127	2	-26,0	X	2 190	2	2 438	5	-10,2	X
<b>innerorts</b> .....	89	-	120	2	-25,8	X	2 016	2	2 176	4	-7,4	X
<b>außerorts</b> .....	5	-	7	-	X	-	174	-	262	1	-33,6	X
<b>65 Jahre und mehr</b> .....	726	141	724	121	0,3	16,5	11 100	1 352	11 489	1 354	-3,4	-0,1
<b>innerorts</b> .....	526	81	513	76	2,5	6,6	7 840	776	8 227	805	-4,7	-3,6
<b>außerorts</b> .....	200	60	211	45	-5,2	33,3	3 260	576	3 262	549	-0,1	4,9

<sup>1)</sup> Schwerwiegender Unfall mit Sachschaden (im engeren Sinne).

## 7. Straßenverkehrsunfälle und Verunglückte in Bayern im November 2021 nach Tagen

Tagesdatum Ortslage	Unfälle mit Personen- schaden	davon mit			Verunglückte			Unfälle mit schwer- wiegendem Sachschaden <sup>1)</sup>	Unfälle mit Personen- und schwer- wiegendem Sachschaden <sup>1)</sup>
		Getöteten	Schwer- verletzten	Leicht- verletzten	Getötete	Schwer- verletzte	Leicht- verletzte		
<b>Innerorts</b>									
1. Montag .....	36	-	1	35	-	1	48	11	47
2. Dienstag .....	98	-	7	91	-	7	113	18	116
3. Mittwoch .....	72	-	14	58	-	14	65	5	77
4. Donnerstag .....	64	1	2	61	1	2	67	12	76
5. Freitag .....	65	1	14	50	1	14	62	6	71
6. Samstag .....	48	-	6	42	-	6	58	10	58
7. Sonntag .....	30	-	5	25	-	5	34	4	34
8. Montag .....	87	-	9	78	-	9	88	13	100
9. Dienstag .....	86	-	12	74	-	12	91	9	95
10. Mittwoch .....	51	1	5	45	1	6	54	7	58
11. Donnerstag .....	67	-	7	60	-	7	71	5	72
12. Freitag .....	75	-	10	65	-	12	83	17	92
13. Samstag .....	69	-	8	61	-	8	84	18	87
14. Sonntag .....	26	-	5	21	-	5	24	10	36
15. Montag .....	52	1	11	40	1	12	48	7	59
16. Dienstag .....	72	-	5	67	-	5	74	9	81
17. Mittwoch .....	58	1	10	47	1	11	50	13	71
18. Donnerstag .....	54	-	6	48	-	6	60	5	59
19. Freitag .....	74	-	10	64	-	10	70	10	84
20. Samstag .....	31	-	2	29	-	2	35	7	38
21. Sonntag .....	33	-	6	27	-	7	36	4	37
22. Montag .....	70	-	8	62	-	8	73	15	85
23. Dienstag .....	78	-	13	65	-	13	76	11	89
24. Mittwoch .....	43	-	4	39	-	4	48	16	59
25. Donnerstag .....	53	-	9	44	-	9	47	5	58
26. Freitag .....	55	-	7	48	-	7	60	11	66
27. Samstag .....	42	-	4	38	-	4	48	17	59
28. Sonntag .....	25	1	3	21	1	3	30	13	38
29. Montag .....	66	-	10	56	-	10	64	20	86
30. Dienstag .....	63	1	5	57	1	5	66	28	91
<b>Zusammen .....</b>	<b>1 743</b>	<b>7</b>	<b>218</b>	<b>1 518</b>	<b>7</b>	<b>224</b>	<b>1 827</b>	<b>336</b>	<b>2 079</b>
<b>Außerorts, einschließlich Autobahn</b>									
1. Montag .....	29	-	7	22	-	10	35	11	40
2. Dienstag .....	56	1	12	43	1	18	71	13	69
3. Mittwoch .....	36	2	7	27	2	8	38	7	43
4. Donnerstag .....	37	-	6	31	-	8	44	16	53
5. Freitag .....	31	1	6	24	1	6	47	3	34
6. Samstag .....	30	-	6	24	-	7	38	9	39
7. Sonntag .....	24	1	4	19	1	6	31	7	31
8. Montag .....	36	-	6	30	-	6	40	7	43
9. Dienstag .....	43	2	5	36	2	5	54	9	52
10. Mittwoch .....	28	1	4	23	2	6	34	4	32
11. Donnerstag .....	47	1	5	41	1	6	56	9	56
12. Freitag .....	32	1	6	25	1	6	40	14	46
13. Samstag .....	22	-	6	16	-	9	23	12	34
14. Sonntag .....	27	1	5	21	2	6	31	12	39
15. Montag .....	32	2	5	25	2	6	36	6	38
16. Dienstag .....	39	2	5	32	2	5	50	7	46
17. Mittwoch .....	36	-	5	31	-	8	44	9	45
18. Donnerstag .....	32	1	7	24	1	8	50	10	42
19. Freitag .....	48	3	8	37	3	10	47	16	64
20. Samstag .....	28	-	5	23	-	5	38	7	35
21. Sonntag .....	22	1	5	16	1	7	30	9	31
22. Montag .....	36	3	6	27	3	10	40	4	40
23. Dienstag .....	36	1	7	28	1	9	44	6	42
24. Mittwoch .....	43	-	10	33	-	13	56	13	56
25. Donnerstag .....	22	-	6	16	-	9	28	6	28
26. Freitag .....	27	-	5	22	-	6	31	19	46
27. Samstag .....	32	-	5	27	-	6	44	12	44
28. Sonntag .....	19	-	4	15	-	5	23	25	44
29. Montag .....	56	1	6	49	1	7	64	32	88
30. Dienstag .....	103	3	12	88	3	17	123	96	199
<b>Zusammen .....</b>	<b>1 089</b>	<b>28</b>	<b>186</b>	<b>875</b>	<b>30</b>	<b>238</b>	<b>1 330</b>	<b>410</b>	<b>1 499</b>

<sup>1)</sup> Schwerwiegender Unfall mit Sachschaden (im engeren Sinne).

## Noch: 7. Straßenverkehrsunfälle und Verunglückte in Bayern im November 2021 nach Tagen

Tagesdatum Ortslage	Unfälle mit Personen- schaden	davon mit			Verunglückte			Unfälle mit schwer- wiegendem Sachschaden <sup>1)</sup>	Unfälle mit Personen- und schwer- wiegendem Sachschaden <sup>1)</sup>
		Getöteten	Schwer- verletzten	Leicht- verletzten	Getötete	Schwer- verletzte	Leicht- verletzte		
<b>Innerorts und außerorts zusammen</b>									
1. Montag .....	65	-	8	57	-	11	83	22	87
2. Dienstag .....	154	1	19	134	1	25	184	31	185
3. Mittwoch .....	108	2	21	85	2	22	103	12	120
4. Donnerstag .....	101	1	8	92	1	10	111	28	129
5. Freitag .....	96	2	20	74	2	20	109	9	105
6. Samstag .....	78	-	12	66	-	13	96	19	97
7. Sonntag .....	54	1	9	44	1	11	65	11	65
8. Montag .....	123	-	15	108	-	15	128	20	143
9. Dienstag .....	129	2	17	110	2	17	145	18	147
10. Mittwoch .....	79	2	9	68	3	12	88	11	90
11. Donnerstag .....	114	1	12	101	1	13	127	14	128
12. Freitag .....	107	1	16	90	1	18	123	31	138
13. Samstag .....	91	-	14	77	-	17	107	30	121
14. Sonntag .....	53	1	10	42	2	11	55	22	75
15. Montag .....	84	3	16	65	3	18	84	13	97
16. Dienstag .....	111	2	10	99	2	10	124	16	127
17. Mittwoch .....	94	1	15	78	1	19	94	22	116
18. Donnerstag .....	86	1	13	72	1	14	110	15	101
19. Freitag .....	122	3	18	101	3	20	117	26	148
20. Samstag .....	59	-	7	52	-	7	73	14	73
21. Sonntag .....	55	1	11	43	1	14	66	13	68
22. Montag .....	106	3	14	89	3	18	113	19	125
23. Dienstag .....	114	1	20	93	1	22	120	17	131
24. Mittwoch .....	86	-	14	72	-	17	104	29	115
25. Donnerstag .....	75	-	15	60	-	18	75	11	86
26. Freitag .....	82	-	12	70	-	13	91	30	112
27. Samstag .....	74	-	9	65	-	10	92	29	103
28. Sonntag .....	44	1	7	36	1	8	53	38	82
29. Montag .....	122	1	16	105	1	17	128	52	174
30. Dienstag .....	166	4	17	145	4	22	189	124	290
<b>Insgesamt .....</b>	<b>2 832</b>	<b>35</b>	<b>404</b>	<b>2 393</b>	<b>37</b>	<b>462</b>	<b>3 157</b>	<b>746</b>	<b>3 578</b>
<b>darunter auf Autobahnen</b>									
1. Montag .....	5	-	2	3	-	2	4	4	9
2. Dienstag .....	11	-	2	9	-	4	18	5	16
3. Mittwoch .....	6	-	1	5	-	1	7	4	10
4. Donnerstag .....	9	-	2	7	-	2	10	6	15
5. Freitag .....	11	-	1	10	-	1	19	1	12
6. Samstag .....	5	-	2	3	-	2	4	2	7
7. Sonntag .....	6	1	1	4	1	1	8	2	8
8. Montag .....	7	-	2	5	-	2	7	2	9
9. Dienstag .....	6	-	-	6	-	-	9	3	9
10. Mittwoch .....	5	-	-	5	-	-	5	1	6
11. Donnerstag .....	7	-	-	7	-	-	8	2	9
12. Freitag .....	5	-	-	5	-	-	5	4	9
13. Samstag .....	6	-	1	5	-	2	7	4	10
14. Sonntag .....	7	-	2	5	-	2	6	1	8
15. Montag .....	4	-	1	3	-	1	4	-	4
16. Dienstag .....	6	-	2	4	-	2	8	1	7
17. Mittwoch .....	6	-	1	5	-	1	7	3	9
18. Donnerstag .....	5	-	1	4	-	2	12	5	10
19. Freitag .....	11	-	2	9	-	2	11	3	14
20. Samstag .....	5	-	-	5	-	-	10	2	7
21. Sonntag .....	4	-	-	4	-	-	8	1	5
22. Montag .....	4	-	-	4	-	-	4	2	6
23. Dienstag .....	8	-	2	6	-	3	10	1	9
24. Mittwoch .....	10	-	2	8	-	3	11	5	15
25. Donnerstag .....	6	-	-	6	-	-	9	1	7
26. Freitag .....	7	-	1	6	-	1	7	6	13
27. Samstag .....	11	-	1	10	-	1	22	3	14
28. Sonntag .....	5	-	-	5	-	-	8	15	20
29. Montag .....	11	-	-	11	-	-	12	8	19
30. Dienstag .....	8	-	1	7	-	1	10	17	25
<b>Zusammen .....</b>	<b>207</b>	<b>1</b>	<b>30</b>	<b>176</b>	<b>1</b>	<b>36</b>	<b>270</b>	<b>114</b>	<b>321</b>

<sup>1)</sup> Schwerwiegender Unfall mit Sachschaden (im engeren Sinne).

## 8. Getötete und Verletzte im Straßenverkehr in

Im Alter von ... bis unter ... Jahren  Geschlecht	Getötete						Schwerverletzte					
	November		Zu- bzw. Abnah- me (-)	Januar - November		Zu- bzw. Abnah- me (-)	November		Zu- bzw. Abnah- me (-)	Januar - November		Zu- bzw. Abnah- me (-)
	2021	2020		2021	2020		2021	2020		2021	2020	
	Anzahl		%	Anzahl		%	Anzahl		%	Anzahl		%
unter 15 .....	1	-	X	7	11	X	23	26	-11,5	418	449	-6,9
männlich .....	1	-	X	5	4	X	11	14	-21,4	267	303	-11,9
weiblich .....	-	-	-	2	7	X	12	12	-	151	146	3,4
15 - 18 .....	-	2	X	11	11	-	22	32	-31,3	479	493	-2,8
männlich .....	-	1	X	8	9	X	17	25	-32,0	364	339	7,4
weiblich .....	-	1	X	3	2	X	5	7	X	115	154	-25,3
18 - 21 .....	1	3	X	19	32	-40,6	36	40	-10,0	577	564	2,3
männlich .....	-	3	X	16	28	-42,9	24	25	-4,0	386	378	2,1
weiblich .....	1	-	X	3	4	X	12	15	-20,0	191	186	2,7
21 - 25 .....	1	3	X	21	36	-41,7	23	43	-46,5	579	616	-6,0
männlich .....	1	1	-	18	31	-41,9	11	22	-50,0	383	393	-2,5
weiblich .....	-	2	X	3	5	X	12	21	-42,9	196	223	-12,1
25 - 30 .....	2	1	X	26	23	13,0	36	28	28,6	586	608	-3,6
männlich .....	1	1	-	21	20	5,0	26	21	23,8	386	397	-2,8
weiblich .....	1	-	X	5	3	X	10	7	X	200	211	-5,2
30 - 35 .....	1	3	X	20	27	-25,9	28	42	-33,3	516	566	-8,8
männlich .....	1	3	X	19	23	-17,4	18	27	-33,3	354	372	-4,8
weiblich .....	-	-	-	1	4	X	10	15	-33,3	162	194	-16,5
35 - 40 .....	2	1	X	17	18	-5,6	27	31	-12,9	444	511	-13,1
männlich .....	1	1	-	15	16	-6,3	14	16	-12,5	303	335	-9,6
weiblich .....	1	-	X	2	2	-	13	15	-13,3	141	176	-19,9
40 - 45 .....	1	1	-	20	18	11,1	26	24	8,3	473	480	-1,5
männlich .....	1	1	-	17	17	-	15	14	7,1	309	315	-1,9
weiblich .....	-	-	-	3	1	X	11	10	10,0	164	165	-0,6
45 - 50 .....	1	2	X	20	28	-28,6	22	38	-42,1	492	576	-14,6
männlich .....	1	1	-	19	21	-9,5	11	25	-56,0	315	371	-15,1
weiblich .....	-	1	X	1	7	X	11	13	-15,4	177	205	-13,7
50 - 55 .....	4	4	-	39	31	25,8	33	44	-25,0	806	848	-5,0
männlich .....	3	3	-	30	25	20,0	21	32	-34,4	504	522	-3,4
weiblich .....	1	1	-	9	6	X	12	12	-	302	326	-7,4
55 - 60 .....	3	4	X	47	49	-4,1	33	62	-46,8	922	964	-4,4
männlich .....	3	2	X	40	41	-2,4	24	41	-41,5	572	620	-7,7
weiblich .....	-	2	X	7	8	X	9	21	X	350	344	1,7
60 - 65 .....	-	2	X	23	31	-25,8	39	36	8,3	790	760	3,9
männlich .....	-	2	X	15	27	-44,4	24	19	26,3	485	477	1,7
weiblich .....	-	-	-	8	4	X	15	17	-11,8	305	283	7,8
65 - 70 .....	4	1	X	15	28	-46,4	32	28	14,3	540	636	-15,1
männlich .....	3	1	X	13	19	-31,6	19	13	46,2	303	353	-14,2
weiblich .....	1	-	X	2	9	X	13	15	-13,3	237	283	-16,3
70 - 75 .....	4	1	X	29	23	26,1	20	32	-37,5	488	499	-2,2
männlich .....	4	-	X	25	16	56,3	14	14	-	264	281	-6,0
weiblich .....	-	1	X	4	7	X	6	18	X	224	218	2,8
75 und mehr .....	12	4	X	104	81	28,4	62	71	-12,7	1 045	1 104	-5,3
männlich .....	11	1	X	75	54	38,9	32	37	-13,5	574	594	-3,4
weiblich .....	1	3	X	29	27	7,4	30	34	-11,8	471	510	-7,6
<b>Zusammen .....</b>	<b>37</b>	<b>32</b>	<b>15,6</b>	<b>418</b>	<b>447</b>	<b>-6,5</b>	<b>462</b>	<b>577</b>	<b>-19,9</b>	<b>9 155</b>	<b>9 674</b>	<b>-5,4</b>
<b>männlich .....</b>	<b>31</b>	<b>21</b>	<b>47,6</b>	<b>336</b>	<b>351</b>	<b>-4,3</b>	<b>281</b>	<b>345</b>	<b>-18,6</b>	<b>5 769</b>	<b>6 050</b>	<b>-4,6</b>
<b>weiblich .....</b>	<b>6</b>	<b>11</b>	<b>X</b>	<b>82</b>	<b>96</b>	<b>-14,6</b>	<b>181</b>	<b>232</b>	<b>-22,0</b>	<b>3 386</b>	<b>3 624</b>	<b>-6,6</b>
Ohne Angabe .....	-	-	-	-	-	-	-	-	-	-	-	-
<b>Insgesamt</b>	<b>37</b>	<b>32</b>	<b>15,6</b>	<b>418</b>	<b>447</b>	<b>-6,5</b>	<b>462</b>	<b>577</b>	<b>-19,9</b>	<b>9 155</b>	<b>9 674</b>	<b>-5,4</b>



## Bayern nach Altersgruppen und Geschlecht

Leichtverletzte						Verunglückte insgesamt						Im Alter von ... bis unter ... Jahren ----- Geschlecht
November		Zu- bzw. Abnah- me (-)	Januar - November		Zu- bzw. Abnah- me (-)	November		Zu- bzw. Abnah- me (-)	Januar - November		Zu- bzw. Abnah- me (-)	
2021	2020		2021	2020		2021	2020		2021	2020		
Anzahl	%	Anzahl	%	Anzahl	%	Anzahl	%	Anzahl	%			
150	168	-10,7	2 634	2 936	-10,3	174	194	-10,3	3 059	3 396	-9,9	..... unter 15
78	99	-21,2	1 584	1 770	-10,5	90	113	-20,4	1 856	2 077	-10,6	..... männlich
72	69	4,3	1 050	1 166	-9,9	84	81	3,7	1 203	1 319	-8,8	..... weiblich
160	151	6,0	2 264	2 301	-1,6	182	185	-1,6	2 754	2 805	-1,8	..... 15 - 18
106	95	11,6	1 448	1 456	-0,5	123	121	1,7	1 820	1 804	0,9	..... männlich
54	56	-3,6	816	845	-3,4	59	64	-7,8	934	1 001	-6,7	..... weiblich
274	242	13,2	3 403	3 373	0,9	311	285	9,1	3 999	3 969	0,8	..... 18 - 21
138	127	8,7	1 904	1 892	0,6	162	155	4,5	2 306	2 298	0,3	..... männlich
136	115	18,3	1 499	1 481	1,2	149	130	14,6	1 693	1 671	1,3	..... weiblich
329	294	11,9	3 847	3 686	4,4	353	340	3,8	4 447	4 338	2,5	..... 21 - 25
173	164	5,5	2 171	2 073	4,7	185	187	-1,1	2 572	2 497	3,0	..... männlich
156	130	20,0	1 676	1 613	3,9	168	153	9,8	1 875	1 841	1,8	..... weiblich
324	287	12,9	4 068	4 076	-0,2	362	316	14,6	4 680	4 707	-0,6	..... 25 - 30
190	148	28,4	2 370	2 225	6,5	217	170	27,6	2 777	2 642	5,1	..... männlich
134	139	-3,6	1 698	1 851	-8,3	145	146	-0,7	1 903	2 065	-7,8	..... weiblich
316	246	28,5	3 533	3 597	-1,8	345	291	18,6	4 069	4 190	-2,9	..... 30 - 35
169	135	25,2	2 029	2 040	-0,5	188	165	13,9	2 402	2 435	-1,4	..... männlich
147	111	32,4	1 504	1 557	-3,4	157	126	24,6	1 667	1 755	-5,0	..... weiblich
240	212	13,2	2 876	3 064	-6,1	269	244	10,2	3 337	3 593	-7,1	..... 35 - 40
125	121	3,3	1 622	1 770	-8,4	140	138	1,4	1 940	2 121	-8,5	..... männlich
115	91	26,4	1 254	1 294	-3,1	129	106	21,7	1 397	1 472	-5,1	..... weiblich
201	208	-3,4	2 739	2 727	0,4	228	233	-2,1	3 232	3 225	0,2	..... 40 - 45
111	113	-1,8	1 559	1 579	-1,3	127	128	-0,8	1 885	1 911	-1,4	..... männlich
90	95	-5,3	1 180	1 148	2,8	101	105	-3,8	1 347	1 314	2,5	..... weiblich
189	205	-7,8	2 583	2 975	-13,2	212	245	-13,5	3 095	3 579	-13,5	..... 45 - 50
103	101	2,0	1 410	1 611	-12,5	115	127	-9,4	1 744	2 003	-12,9	..... männlich
86	104	-17,3	1 173	1 364	-14,0	97	118	-17,8	1 351	1 576	-14,3	..... weiblich
230	246	-6,5	3 335	3 639	-8,4	267	294	-9,2	4 180	4 518	-7,5	..... 50 - 55
116	136	-14,7	1 825	1 972	-7,5	140	171	-18,1	2 359	2 519	-6,4	..... männlich
114	110	3,6	1 510	1 667	-9,4	127	123	3,3	1 821	1 999	-8,9	..... weiblich
250	232	7,8	3 378	3 518	-4,0	286	298	-4,0	4 347	4 531	-4,1	..... 55 - 60
129	127	1,6	1 839	1 944	-5,4	156	170	-8,2	2 451	2 605	-5,9	..... männlich
121	105	15,2	1 539	1 574	-2,2	130	128	1,6	1 896	1 926	-1,6	..... weiblich
152	163	-6,7	2 451	2 688	-8,8	191	201	-5,0	3 264	3 479	-6,2	..... 60 - 65
86	96	-10,4	1 387	1 516	-8,5	110	117	-6,0	1 887	2 020	-6,6	..... männlich
66	67	-1,5	1 064	1 172	-9,2	81	84	-3,6	1 377	1 459	-5,6	..... weiblich
103	107	-3,7	1 687	1 691	-0,2	139	136	2,2	2 242	2 355	-4,8	..... 65 - 70
54	59	-8,5	959	930	3,1	76	73	4,1	1 275	1 302	-2,1	..... männlich
49	48	2,1	728	761	-4,3	63	63	-	967	1 053	-8,2	..... weiblich
73	75	-2,7	1 400	1 367	2,4	97	108	-10,2	1 917	1 889	1,5	..... 70 - 75
44	43	2,3	799	749	6,7	62	57	8,8	1 088	1 046	4,0	..... männlich
29	32	-9,4	601	618	-2,8	35	51	-31,4	829	843	-1,7	..... weiblich
166	166	-	2 623	2 718	-3,5	240	241	-0,4	3 772	3 903	-3,4	..... 75 und mehr
82	94	-12,8	1 451	1 520	-4,5	125	132	-5,3	2 100	2 168	-3,1	..... männlich
84	72	16,7	1 172	1 198	-2,2	115	109	5,5	1 672	1 735	-3,6	..... weiblich
<b>3 157</b>	<b>3 002</b>	<b>5,2</b>	<b>42 821</b>	<b>44 356</b>	<b>-3,5</b>	<b>3 656</b>	<b>3 611</b>	<b>1,2</b>	<b>52 394</b>	<b>54 477</b>	<b>-3,8</b>	..... <b>Zusammen</b>
<b>1 704</b>	<b>1 658</b>	<b>2,8</b>	<b>24 357</b>	<b>25 047</b>	<b>-2,8</b>	<b>2 016</b>	<b>2 024</b>	<b>-0,4</b>	<b>30 462</b>	<b>31 448</b>	<b>-3,1</b>	..... <b>männlich</b>
<b>1 453</b>	<b>1 344</b>	<b>8,1</b>	<b>18 464</b>	<b>19 309</b>	<b>-4,4</b>	<b>1 640</b>	<b>1 587</b>	<b>3,3</b>	<b>21 932</b>	<b>23 029</b>	<b>-4,8</b>	..... <b>weiblich</b>
-	2	X	53	44	20,5	-	2	X	53	44	20,5	..... Ohne Angabe
<b>3 157</b>	<b>3 004</b>	<b>5,1</b>	<b>42 874</b>	<b>44 400</b>	<b>-3,4</b>	<b>3 656</b>	<b>3 613</b>	<b>1,2</b>	<b>52 447</b>	<b>54 521</b>	<b>-3,8</b>	<b>Insgesamt</b>

## 9. Straßenverkehrsunfälle und Verunglückte in Bayern nach Unfalltypen

Unfalltyp Ortslage	2021			2020			Zu- bzw. Abnahme (-)					
	Unfälle mit Personen- schaden	Verunglückte			Unfälle mit Personen- schaden	Verunglückte			Unfälle mit Personen- schaden	Getötete	Schwer- verletzte	Leicht- verletzte
		Getötete	Schwer- verletzte	Leicht- verletzte		Getötete	Schwer- verletzte	Leicht- verletzte				
	Anzahl								%			

### November

Fahrunfall .....	636	11	124	632	589	8	148	515	8,0	X	-16,2	22,7
innerorts .....	286	2	50	274	293	1	63	258	-2,4	X	-20,6	6,2
außerorts .....	350	9	74	358	296	7	85	257	18,2	X	-12,9	39,3
Abbiege-Unfall .....	328	-	49	395	350	-	63	406	-6,3	-	-22,2	-2,7
innerorts .....	245	-	26	275	248	-	29	268	-1,2	-	-10,3	2,6
außerorts .....	83	-	23	120	102	-	34	138	-18,6	-	-32,4	-13,0
Einbiegen/Kreuzenunfall .....	614	7	93	720	584	1	115	683	5,1	X	-19,1	5,4
innerorts .....	451	1	41	494	409	1	55	454	10,3	-	-25,5	8,8
außerorts .....	163	6	52	226	175	-	60	229	-6,9	X	-13,3	-1,3
Überschreitenunfall .....	108	1	33	86	92	4	24	73	17,4	X	37,5	17,8
innerorts .....	103	1	31	83	88	3	23	69	17,0	X	34,8	20,3
außerorts .....	5	-	2	3	4	1	1	4	X	X	X	X
Unfall durch ruhenden Verkehr .....	39	-	6	37	60	-	3	60	-35,0	-	X	-38,3
innerorts .....	38	-	5	37	57	-	3	57	-33,3	-	X	-35,1
außerorts .....	1	-	1	-	3	-	-	3	X	-	X	X
Unfall im Längsverkehr .....	688	13	95	891	703	16	119	887	-2,1	-18,8	-20,2	0,5
innerorts .....	321	1	28	397	349	2	33	430	-8,0	X	-15,2	-7,7
außerorts .....	367	12	67	494	354	14	86	457	3,7	-14,3	-22,1	8,1
Sonstiger Unfall .....	419	5	62	396	448	3	105	380	-6,5	X	-41,0	4,2
innerorts .....	299	2	43	267	322	2	68	271	-7,1	-	-36,8	-1,5
außerorts .....	120	3	19	129	126	1	37	109	-4,8	X	-48,6	18,3
<b>Insgesamt .....</b>	<b>2 832</b>	<b>37</b>	<b>462</b>	<b>3 157</b>	<b>2 826</b>	<b>32</b>	<b>577</b>	<b>3 004</b>	<b>0,2</b>	<b>15,6</b>	<b>-19,9</b>	<b>5,1</b>
<b>innerorts .....</b>	<b>1 743</b>	<b>7</b>	<b>224</b>	<b>1 827</b>	<b>1 766</b>	<b>9</b>	<b>274</b>	<b>1 807</b>	<b>-1,3</b>	<b>X</b>	<b>-18,2</b>	<b>1,1</b>
<b>außerorts .....</b>	<b>1 089</b>	<b>30</b>	<b>238</b>	<b>1 330</b>	<b>1 060</b>	<b>23</b>	<b>303</b>	<b>1 197</b>	<b>2,7</b>	<b>30,4</b>	<b>-21,5</b>	<b>11,1</b>

### Januar - November

Fahrunfall .....	11 343	139	3 232	9 686	11 534	147	3 408	9 458	-1,7	-5,4	-5,2	2,4
innerorts .....	5 873	25	1 370	4 911	6 218	24	1 513	5 078	-5,5	4,2	-9,5	-3,3
außerorts .....	5 470	114	1 862	4 775	5 316	123	1 895	4 380	2,9	-7,3	-1,7	9,0
Abbiege-Unfall .....	4 084	27	799	4 617	4 540	34	894	5 091	-10,0	-20,6	-10,6	-9,3
innerorts .....	2 959	11	411	3 099	3 325	15	455	3 523	-11,0	-26,7	-9,7	-12,0
außerorts .....	1 125	16	388	1 518	1 215	19	439	1 568	-7,4	-15,8	-11,6	-3,2
Einbiegen/Kreuzenunfall .....	8 160	52	1 530	9 110	8 453	63	1 576	9 341	-3,5	-17,5	-2,9	-2,5
innerorts .....	5 949	14	830	6 304	6 223	12	854	6 664	-4,4	16,7	-2,8	-5,4
außerorts .....	2 211	38	700	2 806	2 230	51	722	2 677	-0,9	-25,5	-3,0	4,8
Überschreitenunfall .....	1 171	21	306	988	1 229	31	336	1 028	-4,7	-32,3	-8,9	-3,9
innerorts .....	1 115	18	281	947	1 163	25	311	978	-4,1	-28,0	-9,6	-3,2
außerorts .....	56	3	25	41	66	6	25	50	-15,2	X	-	-18,0
Unfall durch ruhenden Verkehr .....	706	1	92	674	764	-	99	751	-7,6	X	-7,1	-10,3
innerorts .....	666	1	78	638	722	-	83	702	-7,8	X	-6,0	-9,1
außerorts .....	40	-	14	36	42	-	16	49	-4,8	-	-12,5	-26,5
Unfall im Längsverkehr .....	9 365	119	1 721	11 803	9 932	115	1 788	12 569	-5,7	3,5	-3,7	-6,1
innerorts .....	4 706	9	513	5 589	5 117	16	539	6 136	-8,0	X	-4,8	-8,9
außerorts .....	4 659	110	1 208	6 214	4 815	99	1 249	6 433	-3,2	11,1	-3,3	-3,4
Sonstiger Unfall .....	6 873	59	1 475	5 996	7 157	57	1 573	6 162	-4,0	3,5	-6,2	-2,7
innerorts .....	5 088	24	965	4 439	5 299	21	1 037	4 597	-4,0	14,3	-6,9	-3,4
außerorts .....	1 785	35	510	1 557	1 858	36	536	1 565	-3,9	-2,8	-4,9	-0,5
<b>Insgesamt .....</b>	<b>41 702</b>	<b>418</b>	<b>9 155</b>	<b>42 874</b>	<b>43 609</b>	<b>447</b>	<b>9 674</b>	<b>44 400</b>	<b>-4,4</b>	<b>-6,5</b>	<b>-5,4</b>	<b>-3,4</b>
<b>innerorts .....</b>	<b>26 356</b>	<b>102</b>	<b>4 448</b>	<b>25 927</b>	<b>28 067</b>	<b>113</b>	<b>4 792</b>	<b>27 678</b>	<b>-6,1</b>	<b>-9,7</b>	<b>-7,2</b>	<b>-6,3</b>
<b>außerorts .....</b>	<b>15 346</b>	<b>316</b>	<b>4 707</b>	<b>16 947</b>	<b>15 542</b>	<b>334</b>	<b>4 882</b>	<b>16 722</b>	<b>-1,3</b>	<b>-5,4</b>	<b>-3,6</b>	<b>1,3</b>

Aktuelle  
Veröffentlichungen  
unter  
[q.bayern.de/produkte](http://q.bayern.de/produkte)



## Statistisches Jahrbuch für Bayern 2021

Das Statistische Jahrbuch für Bayern ist das Standardwerk der amtlichen Statistik in Bayern seit 1894. Umfassend und informativ bietet es jährlich die aktuellsten Statistikdaten über Land, Leben, Leute, Politik, Wissenschaft und Wirtschaft in Bayern an.

Auf über 700 Seiten enthält es die wichtigsten Ergebnisse aller amtlichen Statistiken – in Form von Tabellen, Graphiken oder Karten – zum Teil mit langjährigen Vergleichsdaten und Zeitreihen. Ebenso werden ausgewählte wichtige Strukturdaten für Regierungsbezirke, kreisfreie Städte und Landkreise sowie Regionen Bayerns, aber auch für alle Bundesländer und die EU-Mitgliedstaaten dargestellt. Daten aus Statistiken anderer Dienststellen und Organisationen vervollständigen das Angebot.



### Preise

Buch 39,00 € | DVD (PDF) 12,00 € | Buch+DVD 46,00 € | Datei (PDF) 12,00 €



## Bayern Daten 2021

Die Bayern Daten sind ein kleiner Auszug aus dem Statistischen Jahrbuch. In deutscher und englischer Sprache sind auf jeweils ca. 30 Seiten die wichtigsten bayerischen Strukturdaten aus Wirtschaft, Gesellschaft und Politik in Tabellen und Grafiken dargestellt.

### Preise

Heft und Datei kostenlos

**Bayerisches Landesamt für Statistik – Vertrieb**, Nürnberger Straße 95, 90762 Fürth  
Telefon 0911 98208-6311 | Telefax 0911 98208-6638 | [vertrieb@statistik.bayern.de](mailto:vertrieb@statistik.bayern.de)