



## Statistische Berichte

Kennziffer  
H II 1 m  
9/2014

# Binnenschifffahrt in Bayern im September 2014





Alle Veröffentlichungen im Internet unter  
**[www.statistik.bayern.de/veroeffentlichungen](http://www.statistik.bayern.de/veroeffentlichungen)**

Diesen Code einfach mit der entsprechenden App scannen, um zum angegebenen Link zu gelangen.

#### **Kostenlos**

ist der Download von allen Statistischen Berichten (meist PDF- und Excel-Format) und ausgewählten anderen Publikationen (Informationelle Grundversorgung).

#### **Kostenpflichtig**

sind die links genannten Veröffentlichungen in gedruckter Form sowie die Druck- und Dateiausgaben (auch auf Datenträger) aller anderen Veröffentlichungen.

#### **Newsletter-Service**

Für Themenbereich/e anmelden. Information über Neuerscheinung/en wird per E-Mail aktuell übermittelt.

## **Impressum**

#### **Statistische Berichte**

bieten in tabellarischer Form neuestes Zahlenmaterial der jeweiligen Erhebung. Dieses wird, soweit erforderlich, methodisch erläutert und kurz kommentiert.

#### **Herausgeber, Druck und Vertrieb**

Bayerisches Landesamt für  
Statistik und Datenverarbeitung  
St.-Martin-Str. 47  
81541 München

#### **Vertrieb**

E-Mail [vertrieb@statistik.bayern.de](mailto:vertrieb@statistik.bayern.de)  
Telefon 089 2119-3205  
Telefax 089 2119-3457  
Internet [www.statistik.bayern.de/veroeffentlichungen](http://www.statistik.bayern.de/veroeffentlichungen)

#### **Auskunftsdienst**

E-Mail [info@statistik.bayern.de](mailto:info@statistik.bayern.de)  
Telefon 089 2119-3218  
Telefax 089 2119-3580

#### **© Bayerisches Landesamt für Statistik und Datenverarbeitung, München 2014**

Vervielfältigung und Verbreitung, auch auszugsweise, mit Quellenangabe gestattet.

## **Zeichenerklärung**

- 0 mehr als nichts, aber weniger als die Hälfte der kleinsten in der Tabelle nachgewiesenen Einheit
- nichts vorhanden oder keine Veränderung
- / keine Angabe, da Zahl nicht sicher genug
- Zahlenwert unbekannt, geheimzuhalten oder nicht rechenbar
- ... Angabe fällt später an
- x Tabellenfach gesperrt, da Aussage nicht sinnvoll
- ( ) Nachweis unter dem Vorbehalt, dass der Zahlenwert erhebliche Fehler aufweisen kann
- p vorläufiges Ergebnis
- r berichtigtes Ergebnis
- s geschätztes Ergebnis
- D Durchschnitt
- ≙ entspricht

## **Auf- und Abrundungen**

Im Allgemeinen ist ohne Rücksicht auf die Endsummen auf- bzw. abgerundet worden. Deshalb können sich bei der Summierung von Einzelangaben geringfügige Abweichungen zu den ausgewiesenen Endsummen ergeben. Bei der Aufgliederung der Gesamtheit in Prozent kann die Summe der Einzelwerte wegen Rundens vom Wert 100 % abweichen. Eine Abstimmung auf 100 % erfolgt im Allgemeinen nicht.

# Inhaltsverzeichnis

<b>Vorbemerkungen .....</b>	<b>4</b>
 <b>Abbildungen und Tabellen</b>	
Abb. 1 Güterumschlag der Binnenschifffahrt in Bayern seit 2012 nach Monaten .....	5
Abb. 2 Güterumschlag der Binnenschifffahrt in Bayern im September 2014 nach Güterabteilungen ....	5
1. Die Entwicklung des Güterumschlags nach Verkehrsgebieten und ausgewählten Häfen in Bayern seit 2004 .....	6
2. Güterumschlag nach Verkehrsgebieten und ausgewählten Häfen in Bayern im September 2014 .....	7
3. Güterumschlag nach Güterabteilungen in Bayern im September 2014 .....	8
4. Schiffsverkehr, Güterempfang und Güterversand nach Verkehrsgebieten und ausgewählten Häfen in Bayern im September 2014 .....	10
5. Güterempfang und Güterversand nach Verkehrsgebieten, ausgewählten Häfen und Güterabteilungen in Bayern im September 2014 .....	11

## Vorbemerkungen

### Rechtsgrundlage

Die monatliche Erhebung wird durchgeführt aufgrund Abschnitt 2, § 3 des Gesetzes über die Statistik der See- und Binnenschifffahrt, des Güterkraftverkehrs, des Luftverkehrs sowie des Schienenverkehrs und des gewerblichen Straßenpersonenverkehrs (Verkehrstatistikgesetz – VerkStatG) in der Fassung der Bekanntmachung vom 20. Februar 2004 (BGBl. I S. 318), zuletzt geändert durch Artikel 2 des Gesetzes vom 6. November 2008 (BGBl. I S. 2162) in Verbindung mit dem Gesetz über die Statistik für Bundeszwecke (Bundesstatistikgesetz - BStatG) vom 22. Januar 1987 (BGBl. I S. 462, 565), zuletzt geändert durch Artikel 13 des Gesetzes vom 25. Juli 2013 (BGBl. I S. 2749).

### Erhebungsmerkmale

Die Statistik erfasst in den Häfen und an sonstigen Lösch- und Ladeplätzen die Ankunft und den Abgang von Schiffen einschließlich Schiffsmerkmale (Flagge, Tragfähigkeit, Schiffsgattung) sowie die von ihnen ein- und/oder ausgeladenen Güter und Containermerkmale (Gutart, Gefahrgut, Menge in Tonnen, Containerart, Anzahl der Container, Ladungsart).

### Anschreibepflicht

Angeschrieben werden alle Schiffe, die dem Güterverkehr dienen.

Ausgenommen sind/ist:

- Schiffe, die ausschließlich als Schlepp- oder Schubkraft eingesetzt werden;
- Ankunft bzw. Abgang von Schiffen in Häfen, die lediglich als Schutz- und Sicherheitshafen angelaufen werden;
- Leichterungen im Sinne von Güterausladungen aus einem Schiff oder Güterumladungen von einem Schiff auf ein anderes auf freier Strecke zur Verringerung des Tiefgangs des ausladenden Schiffes;
- Schiffe zum Zwecke des Fischfangs, zu Baggerarbeiten oder Wasserbauten (Fahrten von Bagger Schiffen, die Baggergut führen, das Gegenstand des Handels ist, sind jedoch anschreibepflichtig);
- Fahrgastschiffe mit und ohne Güterladung;
- der Fährverkehr;
- der Verkehr zur Versorgung der Schiffe;
- der Ortsverkehr (das ist der Verkehr von Schiffen und Gütern zwischen den Häfen, Lade- und Löschstellen derselben politischen Gemeinde).

### Güterumschlag und Gütersystematik

Der Güterumschlag ergibt sich aus den Meldungen der Schiffs- sowie der Frachtführer oder Verfrachter über die Aus- und Einladungen der in den bayerischen Häfen angekommenen und abgegangenen Schiffe. Die Art der beförderten Güter wurde bis zum Jahr 2010 nach dem "Güterverzeichnis für die Verkehrstatistik" (NST/R), Ausgabe 1969 dargestellt.

Ab dem Berichtsjahr 2011 wurde die Gütersystematik NST-2007 eingeführt, die sich an der Güterklassifikation der Wirtschaftszweige orientiert und Vergleiche mit den Produktionsstatistiken ermöglicht. Die in diesem Bericht ausgewiesene NST-2007 enthält insgesamt 20 Güterabteilungen und basiert auf der CPA (Classification of products by activity).

Zur europäischen Vereinheitlichung werden die Eigengewichte der leeren Container der NST 2007-Gruppe 161 zugeordnet und das Eigengewicht der beladenen Container der Gütergruppe des überwiegenden Containerinhalts.

### Hauptverkehrsbeziehungen

Der regionalen Abgrenzung der Binnenschifffahrt liegen das "Verzeichnis der Verkehrsbezirke und Häfen", Ausgabe 1995 sowie das "Verzeichnis deutscher und ausländischer Häfen", gültig für Berichtsperioden ab Januar 1995, zugrunde.

### Methodischer Hinweis

Gelegentlich auftretende Differenzen in den Summen sind auf das Runden der Containergewichte zurückzuführen. Abweichungen zwischen den Ergebnissen einzelner Häfen sind, bedingt durch unterschiedliche Berechnungen der Containergewichte, möglich.

### Abkürzungen

E = Empfang V = Versand t = Tonnen MD = Monatsdurchschnitt

Abb. 1  
**Güterumschlag der Binnenschifffahrt in Bayern seit 2012 nach Monaten**

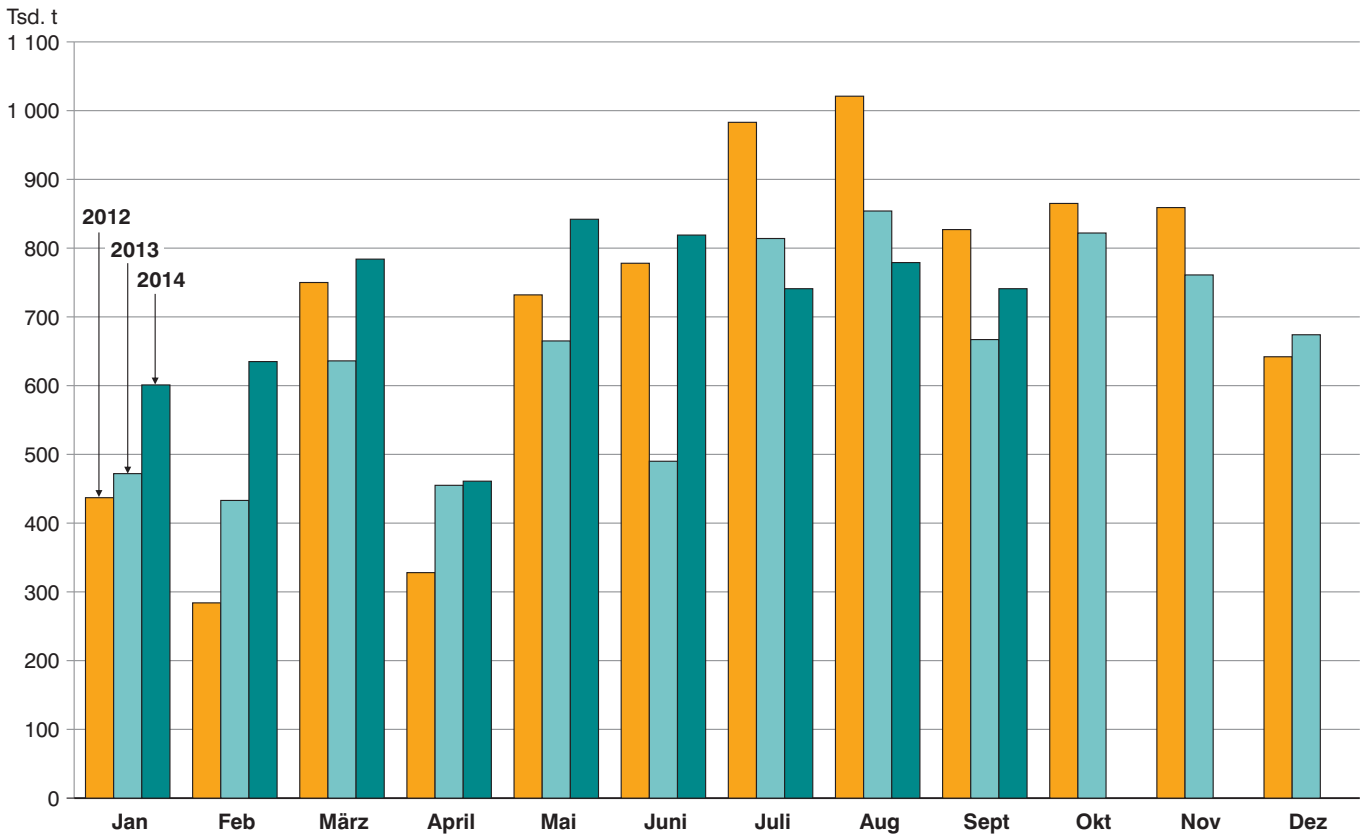
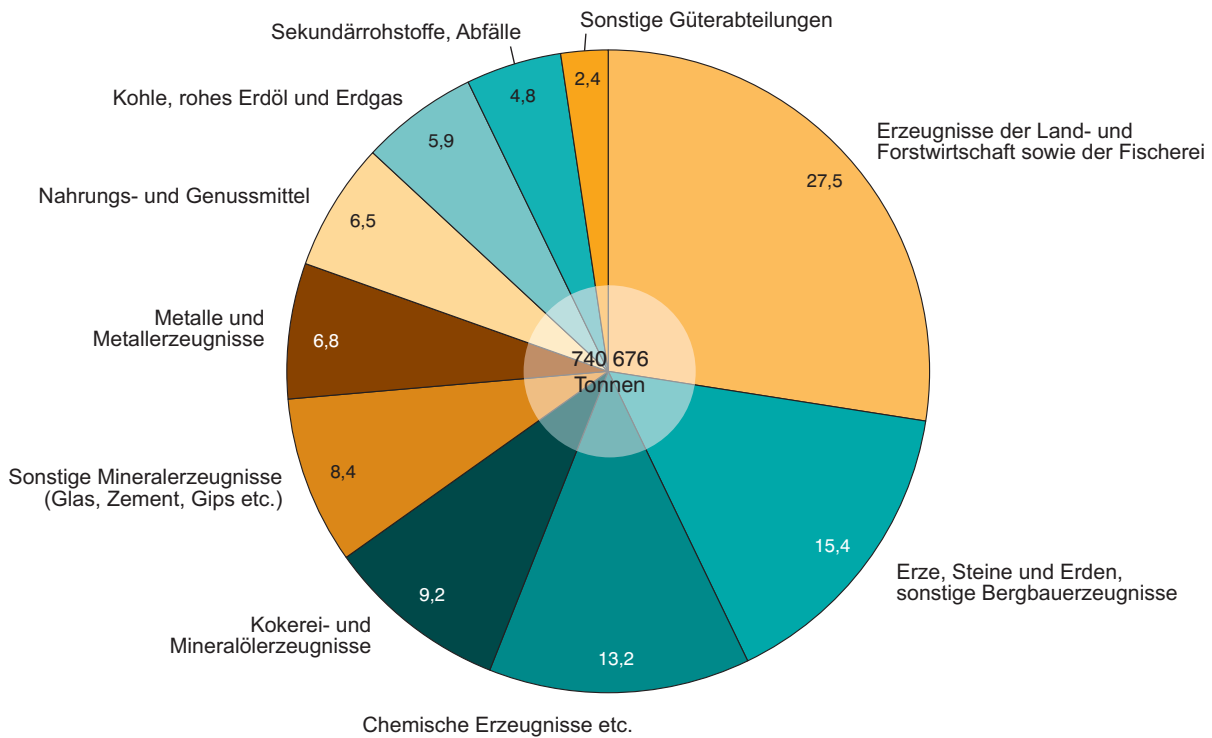


Abb. 2  
**Güterumschlag der Binnenschifffahrt in Bayern im September 2014 nach Güterabteilungen in Prozent**



## 1. Die Entwicklung des Güterumschlags nach Verkehrsgebieten und ausgewählten Häfen in Bayern seit 2004

Jahr — Monat	Nürnberg	Bamberg	Schweinfurt	Würzburg	Karlstadt	Lengfurt	Aschaffenburg	Kelheim	Regensburg	Straubing-Sand	Deggendorf	Passau <sup>1)</sup>	Maingebiet	Donau- gebiet	Bayern ins- gesamt
	1 000 Tonnen														
2004 .....	523	443	495	369	444	341	794	648	3 462	305	411	327	5 180	5 370	<b>10 550</b>
MD .....	44	37	41	31	37	28	66	54	288	25	34	27	432	448	<b>879</b>
2005 .....	579	450	434	396	447	449	859	651	3 470	373	416	328	5 065	5 481	<b>10 546</b>
MD .....	48	38	36	33	37	37	72	54	289	31	35	27	422	457	<b>879</b>
2006 .....	527	358	402	407	584	635	949	683	2 403	277	417	380	5 924	4 420	<b>10 344</b>
MD .....	44	30	34	34	49	53	79	57	200	23	35	32	494	368	<b>862</b>
2007 .....	454	362	320	349	579	677	809	657	2 278	282	474	312	5 709	4 194	<b>9 903</b>
MD .....	38	30	27	29	48	56	67	55	190	23	39	26	476	350	<b>825</b>
2008 .....	517	338	343	384	449	558	911	619	2 505	428	430	346	5 498	4 438	<b>9 936</b>
MD .....	43	28	29	32	37	46	76	52	209	36	36	29	458	370	<b>828</b>
2009 .....	441	385	357	343	218	434	815	446	1 873	493	299	396	4 843	3 626	<b>8 468</b>
MD .....	37	32	30	29	18	36	68	37	156	41	25	33	404	302	<b>706</b>
2010 .....	481	400	387	429	356	405	860	519	1 642	611	404	323	5 327	3 651	<b>8 979</b>
MD .....	40	33	32	36	30	34	72	43	137	51	34	27	444	304	<b>748</b>
2011 .....	448	296	331	293	399	502	872	451	1 495	637	376	346	5 276	3 380	<b>8 656</b>
MD .....	37	25	28	24	33	42	73	38	125	53	31	29	440	282	<b>721</b>
2012 .....	464	306	358	311	372	547	889	459	1 563	472	298	390	5 182	3 326	<b>8 508</b>
MD .....	39	25	30	26	31	46	74	38	130	39	25	33	432	277	<b>709</b>
2013 .....	529	309	358	251	362	500	788	402	1 645	486	259	281	4 555	3 188	<b>7 743</b>
MD .....	44	26	30	21	30	42	66	33	137	41	22	23	380	266	<b>645</b>
<b>2013</b>															
Januar ...	35	29	26	21	19	40	54	25	95	41	28	11	260	212	<b>472</b>
Februar ..	34	17	22	17	33	23	63	28	83	23	25	8	257	176	<b>433</b>
März .....	66	24	34	16	39	33	58	37	146	28	20	12	379	257	<b>636</b>
April .....	25	11	19	8	21	39	77	19	62	14	22	5	327	128	<b>455</b>
Mai .....	42	27	36	21	47	49	82	35	119	24	22	14	436	229	<b>665</b>
Juni .....	30	21	26	12	42	23	60	32	86	20	7	13	319	171	<b>490</b>
Juli .....	50	29	32	14	25	55	57	38	220	54	21	54	424	390	<b>814</b>
August ...	46	31	32	42	29	55	51	28	275	51	23	37	432	422	<b>854</b>
Sept. ....	48	30	23	15	23	44	63	31	137	51	31	33	375	291	<b>667</b>
Oktober .	54	33	38	32	45	61	85	35	141	54	28	31	524	297	<b>822</b>
Nov. ....	48	28	27	28	29	58	79	43	122	72	16	37	461	300	<b>761</b>
Dez. ....	52	29	43	25	10	21	59	50	158	54	17	25	360	314	<b>674</b>
<b>2014</b>															
Januar ...	40	31	24	17	24	21	46	44	168	52	22	12	292	309	<b>601</b>
Februar ..	45	35	29	26	27	59	58	44	147	52	16	20	353	282	<b>635</b>
März .....	35	23	27	20	33	58	73	48	266	30	11	26	394	390	<b>784</b>
April .....	16	9	6	11	18	16	62	11	136	31	16	32	232	229	<b>461</b>
Mai .....	37	32	35	30	43	71	79	65	182	37	18	22	508	334	<b>842</b>
Juni .....	36	25	36	13	23	55	54	37	288	25	16	75	369	451	<b>819</b>
Juli .....	27	32	39	26	34	58	58	41	141	59	26	10	450	291	<b>741</b>
August ...	32	42	41	22	43	43	62	30	148	78	31	23	452	326	<b>779</b>
Sept. ....	34	32	23	19	24	50	71	40	160	78	25	33	390	351	<b>741</b>
Oktober .															
Nov. ....															
Dez. ....															

<sup>1)</sup> Ab Juli 2008 einschließlich Passau-Schalding.

## 2. Güterumschlag nach Verkehrsgebieten und ausgewählten Häfen in Bayern im September 2014

Verkehrs- gebiet — Hafen	September 2013	August 2014	September 2014	Januar - September 2013	Januar - September 2014	Veränderung			
						September 2014 gegenüber		Januar - September 2014 gegenüber	
						Sept.2013	Aug.2014		Januar - September 2013
Tonnen									
<b>Maingebiet</b>									
Nürnberg.....	48 018	31 825	34 445	374 903	302 749	-28,3	8,2	-19,2	
Bamberg.....	29 794	42 196	31 687	218 742	259 661	6,4	-24,9	18,7	
Schweinfurt.....	23 035	41 386	22 829	250 158	259 407	-0,9	-44,8	3,7	
Würzburg.....	14 915	21 623	19 018	165 975	183 025	27,5	-12,0	10,3	
Karlstadt.....	22 874	42 679	24 486	277 722	268 610	7,0	-42,6	-3,3	
Lengfurt.....	43 750	42 785	50 368	360 751	431 811	15,1	17,7	19,7	
Aschaffenburg.....	63 274	62 243	70 555	564 697	561 779	11,5	13,4	-0,5	
übr. Häfen.....	129 640	167 588	136 645	996 412	1 173 080	5,4	-18,5	17,7	
<b>zusammen</b>	<b>375 300</b>	<b>452 325</b>	<b>390 033</b>	<b>3 209 360</b>	<b>3 440 122</b>	<b>3,9</b>	<b>-13,8</b>	<b>7,2</b>	
<b>Donaugebiet</b>									
Kelheim.....	31 140	30 029	40 111	273 017	359 874	28,8	33,6	31,8	
Regensburg.....	137 017	148 149	159 796	1 223 825	1 634 620	16,6	7,9	33,6	
Straubing-Sand.....	51 092	78 467	78 074	306 010	441 814	52,8	-0,5	44,4	
Deggendorf.....	31 062	31 350	24 692	198 943	182 518	-20,5	-21,2	-8,3	
Passau.....	32 510	23 299	33 267	187 901	254 448	2,3	42,8	35,4	
übr. Häfen.....	8 648	14 981	14 704	87 292	90 107	70,0	-1,8	3,2	
<b>zusammen</b>	<b>291 469</b>	<b>326 275</b>	<b>350 644</b>	<b>2 276 988</b>	<b>2 963 381</b>	<b>20,3</b>	<b>7,5</b>	<b>30,1</b>	
<b>Bayern</b>									
<b>insgesamt.....</b>	<b>666 769</b>	<b>778 600</b>	<b>740 676</b>	<b>5 486 348</b>	<b>6 403 503</b>	<b>11,1</b>	<b>-4,9</b>	<b>16,7</b>	
davon:									
Empfang.....	427 743	458 327	446 604	3 464 464	4 035 933	4,4	-2,6	16,5	
Versand.....	239 026	320 273	294 073	2 021 884	2 367 571	23,0	-8,2	17,1	
nachrichtlich:									
Main-Donau-Kanal....	103 546	100 012	99 098	802 695	837 370	-4,3	-0,9	4,3	

### 3. Güterumschlag nach Güterabteilungen in Bayern im September 2014

Güterabteilung Bezeichnung	Sept. 2013	Aug. 2014	Sept. 2014	Januar - September 2013	Januar - September 2014	Veränderung		
						September 2014 gegenüber		Januar - September 2014 gegenüber Januar - September 2013
						Sept.2013	Aug.2014	
Tonnen						%		
01 Landwirtsch. u. verwandte Erzeugnisse .....	143 052	228 127	203 494	1 190 248	1 478 189	42,3	-10,8	24,2
02 Kohle, rohes Erdöl und Erdgas .....	18 944	12 319	43 799	171 891	242 256	131,2	255,5	40,9
03 Erze, Steine und Erden, sonst. Bergbauernz. ....	191 588	169 571	113 921	1 242 916	1 259 009	-40,5	-32,8	1,3
04 Nahrungs- und Genussmittel .....	33 208	53 830	47 911	281 157	420 204	44,3	-11,0	49,5
05 Textilien, Bekleidung, Leder u. Lederwaren .....	-	-	-	-	-	-	-	-
06 Holzwaren, Papier, Pappe Druckerzeugnisse .....	9 470	7 107	9 952	91 023	89 153	5,1	40,0	-2,1
07 Kokerei- und Mineralöl- erzeugnisse .....	66 731	59 347	67 902	623 923	649 362	1,8	14,4	4,1
08 Chemische Erzeugnisse und Chemiefasern etc. ....	71 163	80 982	97 420	609 590	823 862	36,9	20,3	35,2
09 Sonstige Mineralerzeugn., Glas, Zement, Gips etc. ...	59 188	61 776	62 569	538 879	566 448	5,7	1,3	5,1
10 Metalle und Metallerzeug- nisse .....	25 012	43 852	50 499	292 643	449 739	101,9	15,2	53,7



**Noch: 3. Güterumschlag nach Güterabteilungen in Bayern  
im September 2014**

Güterabteilung Bezeichnung	Sept. 2013	Aug. 2014	Sept. 2014	Januar - September 2013	Januar - September 2014	Veränderung		
						September 2014 gegenüber		Januar - September 2014 gegenüber Januar - September 2013
						Sept.2013	Aug.2014	
Tonnen						%		
11 Maschinen und Ausrüst., Haushaltsgeräte etc. ....	2 851	1 120	3 963	30 204	19 244	39,0	253,8	-36,3
12 Fahrzeuge .....	1 681	1 345	1 617	10 481	13 153	-3,8	20,2	25,5
13 Möbel, Schmuck, Musik- instrumente, Sportger. ....	-	2 581	1 373	1 614	26 321	x	-46,8	1 530,8
14 Sekundärrohstoffe, Abfälle .....	42 807	55 795	35 618	393 681	358 165	-16,8	-36,2	-9,0
15 Post, Pakete .....	-	-	-	-	-	-	-	-
16 Geräte und Material für die Güterbeförderung .....	444	318	-	1 433	3 272	x	x	128,3
17 Umzugsgut u. sonst. nichtmarktbest. Güter .....	-	-	-	-	-	-	-	-
18 Sammelgut .....	-	-	-	-	-	-	-	-
19 Nicht identifizierbare Güter .....	630	530	639	6 665	5 126	1,4	20,6	-23,1
20 Sonstige Güter a.n.g. ....	-	-	-	-	-	-	-	-
<b>Insgesamt</b>	<b>666 769</b>	<b>778 600</b>	<b>740 676</b>	<b>5 486 348</b>	<b>6 403 503</b>	<b>11,1</b>	<b>-4,9</b>	<b>16,7</b>

#### 4. Schiffsverkehr, Gütereingang und Güterversand nach Verkehrsgebieten und ausgewählten Häfen in Bayern im September 2014

Verkehrs- gebiet ----- Hafen	an bzw. ab	Güterschiffe insgesamt					darunter Güterschiffe mit eigener Triebkraft				
		beladen		unbeladen <sup>1)</sup>		Empfang bzw. Versand in Tonnen	beladen		unbeladen <sup>1)</sup>		Empfang bzw. Versand in Tonnen
		An- zahl	Tragfä- higkeit in Tonnen	An- zahl	Tragfä- higkeit in Tonnen		An- zahl	Tragfä- higkeit in Tonnen	An- zahl	Tragfä- higkeit in Tonnen	
<b>Maingebiet</b>											
Nürnberg .....	an	29	49 978	7	14 307	27 807	28	48 454	7	14 307	26 808
	ab	10	19 299	21	36 831	6 638	10	19 299	20	35 307	6 638
Bamberg .....	an	15	26 351	18	23 575	11 924	14	24 827	17	22 787	10 938
	ab	21	27 599	4	8 184	19 763	20	26 811	4	8 184	19 163
Schweinfurt .....	an	11	24 956	5	14 780	14 658	11	24 956	5	14 780	14 658
	ab	5	14 780	11	24 956	8 171	5	14 780	11	24 956	8 171
Würzburg .....	an	18	25 793	4	8 476	16 162	15	20 766	4	8 476	12 047
	ab	4	8 476	18	25 793	2 856	4	8 476	15	20 766	2 856
Karlstadt .....	an	4	9 212	11	17 900	6 724	4	9 212	11	17 900	6 724
	ab	12	20 772	3	6 340	17 762	12	20 772	3	6 340	17 762
Lengfurt .....	an	9	19 905	18	36 144	15 671	9	19 905	18	36 144	15 671
	ab	18	36 144	9	19 905	34 697	18	36 144	9	19 905	34 697
Aschaffenburg .....	an	44	101 179	1	1 946	69 182	40	90 946	1	1 946	61 148
	ab	1	1 946	43	99 007	1 373	1	1 946	40	90 946	1 373
übrige Häfen .....	an	113	108 388	92	95 397	69 500	51	76 575	35	68 860	41 061
	ab	109	112 280	90	80 893	67 145	49	84 381	31	50 442	41 691
<b>zusammen .....</b>	<b>an</b>	<b>243</b>	<b>365 762</b>	<b>156</b>	<b>212 525</b>	<b>231 628</b>	<b>172</b>	<b>315 641</b>	<b>98</b>	<b>185 200</b>	<b>189 055</b>
	<b>ab</b>	<b>180</b>	<b>241 296</b>	<b>199</b>	<b>301 909</b>	<b>158 405</b>	<b>119</b>	<b>212 609</b>	<b>133</b>	<b>256 846</b>	<b>132 351</b>
	<b>zus.</b>	<b>423</b>	<b>607 058</b>	<b>355</b>	<b>514 434</b>	<b>390 033</b>	<b>291</b>	<b>528 250</b>	<b>231</b>	<b>442 046</b>	<b>321 406</b>
<b>Donaugebiet</b>											
Kelheim .....	an	39	72 514	9	14 808	28 942	32	60 161	7	10 406	23 354
	ab	15	19 273	33	68 049	11 169	12	13 162	27	57 405	8 950
Regensburg .....	an	117	212 473	39	71 071	87 236	100	183 207	31	57 407	76 340
	ab	87	172 989	58	90 377	72 560	71	143 187	51	79 058	62 632
Straubing-Sand ...	an	47	76 574	24	40 162	46 847	39	62 890	24	40 162	39 562
	ab	30	51 115	42	67 299	31 227	30	51 115	34	53 615	31 227
Deggendorf .....	an	31	53 588	5	9 071	21 280	27	45 687	5	9 071	17 984
	ab	6	10 874	16	29 583	3 412	6	10 874	14	25 268	3 412
Passau .....	an	35	81 590	8	12 480	24 796	29	70 651	8	12 480	21 878
	ab	14	24 353	12	32 852	8 471	13	22 621	10	29 714	8 133
übrige Häfen .....	an	7	11 784	7	11 757	5 875	7	11 784	7	11 757	5 875
	ab	8	13 018	7	11 784	8 829	8	13 018	7	11 784	8 829
<b>zusammen .....</b>	<b>an</b>	<b>276</b>	<b>508 523</b>	<b>92</b>	<b>159 349</b>	<b>214 976</b>	<b>234</b>	<b>434 380</b>	<b>82</b>	<b>141 283</b>	<b>184 993</b>
	<b>ab</b>	<b>160</b>	<b>291 622</b>	<b>168</b>	<b>299 944</b>	<b>135 668</b>	<b>140</b>	<b>253 977</b>	<b>143</b>	<b>256 844</b>	<b>123 183</b>
	<b>zus.</b>	<b>436</b>	<b>800 145</b>	<b>260</b>	<b>459 293</b>	<b>350 644</b>	<b>374</b>	<b>688 357</b>	<b>225</b>	<b>398 127</b>	<b>308 176</b>
<b>Bayern</b>											
<b>insgesamt .....</b>	<b>an</b>	<b>519</b>	<b>874 285</b>	<b>248</b>	<b>371 874</b>	<b>446 604</b>	<b>406</b>	<b>750 021</b>	<b>180</b>	<b>326 483</b>	<b>374 048</b>
	<b>ab</b>	<b>340</b>	<b>532 918</b>	<b>367</b>	<b>601 853</b>	<b>294 073</b>	<b>259</b>	<b>466 586</b>	<b>276</b>	<b>513 690</b>	<b>255 534</b>
	<b>zus.</b>	<b>859</b>	<b>1 407 203</b>	<b>615</b>	<b>973 727</b>	<b>740 676</b>	<b>665</b>	<b>1 216 607</b>	<b>456</b>	<b>840 173</b>	<b>629 581</b>
nachrichtlich: Main-Donau-Kanal	an	63	112 975	37	59 843	57 274	57	102 635	36	59 055	51 255
	ab	44	70 120	43	77 773	41 824	43	69 332	38	68 957	41 224
	zus.	107	183 095	80	137 616	99 098	100	171 967	74	128 012	92 479

<sup>1)</sup> Zwischen dem Meldehafen und dem letzten bzw. nächsten Hafen wurde keine Ladung transportiert.

**5. Gütereingang und Güterversand nach Verkehrsgebieten,  
ausgewählten Häfen und Güterabteilungen in Bayern  
im September 2014 (in Tonnen)**

Verkehrsgebiet — Hafen	E bzw. V	01 - 20 ins- gesamt	davon					
			01 Landwirt- schaftliche u. verwandte Erzeugnisse	02 Kohle, rohes Erdöl und Erdgas	03 Erze, Steine und Erden	04 Nahrungs- und Genuss- mittel	05 Textilien, Bekleidung, Leder und Lederwaren	06 Holzwaren, Papier, Pappe, Druckerzeug.
<b>Maingebiet</b>								
Nürnberg .....	E	27 807	-	6 100	2 943	535	-	-
	V	6 638	262	-	2 622	-	-	-
Bamberg .....	E	11 924	-	-	2 393	2 533	-	-
	V	19 763	15 655	-	-	-	-	-
Schweinfurt .....	E	14 658	-	-	-	-	-	-
	V	8 171	7 216	-	-	-	-	-
Würzburg .....	E	16 162	-	10 115	-	200	-	-
	V	2 856	2 856	-	-	-	-	-
Karlstadt .....	E	6 724	-	-	1 020	-	-	-
	V	17 762	-	-	-	-	-	-
Lengfurt .....	E	15 671	-	-	1 719	-	-	-
	V	34 697	-	-	-	-	-	-
Aschaffenburg .....	E	69 182	-	16 515	18 200	-	-	7 225
	V	1 373	-	-	-	-	-	-
übrige Häfen .....	E	69 500	-	4 590	28 516	-	-	-
	V	67 145	30 131	-	30 440	5 777	-	-
<b>zusammen .....</b>	<b>E</b>	<b>231 628</b>	<b>-</b>	<b>37 320</b>	<b>54 791</b>	<b>3 268</b>	<b>-</b>	<b>7 225</b>
	<b>V</b>	<b>158 405</b>	<b>56 120</b>	<b>-</b>	<b>33 062</b>	<b>5 777</b>	<b>-</b>	<b>-</b>
	<b>zus.</b>	<b>390 033</b>	<b>56 120</b>	<b>37 320</b>	<b>87 853</b>	<b>9 045</b>	<b>-</b>	<b>7 225</b>
<b>Donaugebiet</b>								
Kelheim .....	E	28 942	1 305	-	6 710	1 237	-	1 600
	V	11 169	10 034	-	792	273	-	-
Regensburg .....	E	87 236	13 506	2 091	8 664	15 600	-	-
	V	72 560	48 863	2 033	4 020	816	-	-
Straubing-Sand .....	E	46 847	33 774	-	2 307	-	-	-
	V	31 227	15 077	-	779	15 352	-	-
Deggendorf .....	E	21 280	-	-	2 796	627	-	-
	V	3 412	1 438	-	-	1 800	-	-
Passau .....	E	24 796	9 074	2 355	-	2 641	-	-
	V	8 471	5 474	-	-	520	-	-
übrige Häfen .....	E	5 875	-	-	-	-	-	1 127
	V	8 829	8 829	-	-	-	-	-
<b>zusammen .....</b>	<b>E</b>	<b>214 976</b>	<b>57 659</b>	<b>4 446</b>	<b>20 477</b>	<b>20 105</b>	<b>-</b>	<b>2 727</b>
	<b>V</b>	<b>135 668</b>	<b>89 715</b>	<b>2 033</b>	<b>5 591</b>	<b>18 761</b>	<b>-</b>	<b>-</b>
	<b>zus.</b>	<b>350 644</b>	<b>147 374</b>	<b>6 479</b>	<b>26 068</b>	<b>38 866</b>	<b>-</b>	<b>2 727</b>
<b>Bayern</b>								
<b>insgesamt .....</b>	<b>E</b>	<b>446 604</b>	<b>57 659</b>	<b>41 766</b>	<b>75 268</b>	<b>23 373</b>	<b>-</b>	<b>9 952</b>
	<b>V</b>	<b>294 073</b>	<b>145 835</b>	<b>2 033</b>	<b>38 653</b>	<b>24 538</b>	<b>-</b>	<b>-</b>
	<b>zus.</b>	<b>740 676</b>	<b>203 494</b>	<b>43 799</b>	<b>113 921</b>	<b>47 911</b>	<b>-</b>	<b>9 952</b>
nachrichtlich: Main-Donau-Kanal	E	57 274	-	9 598	5 336	3 068	-	1 127
	V	41 824	30 444	-	3 518	-	-	-
	zus.	99 098	30 444	9 598	8 854	3 068	-	1 127

**Noch: 5. Gütereingang und Güterversand nach Verkehrsgebieten,  
ausgewählten Häfen und Güterabteilungen in Bayern  
im September 2014 (in Tonnen)**

Verkehrsgebiet — Hafen	E bzw. V	davon						
		07 Kokerei u. Mineralöl- erzeugnisse	08 Chemische Erzeugnisse	09 Sonstige Mineralerzeug- nisse (Glas, Zement etc.)	10 Metalle u. Metallerzeug- nisse	11 Maschinen und Ausrüst., Haushalts- geräte	12 Fahrzeuge	13 Möbel, Schmuck, Musikinstr., Sportgeräte
<b>Maingebiet</b>								
Nürnberg .....	E	5 957	6 984	-	-	220	-	-
	V	-	-	-	-	3 431	-	-
Bamberg .....	E	-	6 998	-	-	-	-	-
	V	-	-	-	-	-	-	-
Schweinfurt .....	E	8 968	5 690	-	-	-	-	-
	V	-	-	-	-	-	-	-
Würzburg .....	E	-	3 185	-	-	-	-	-
	V	-	-	-	-	-	-	-
Karlstadt .....	E	-	-	-	-	-	-	-
	V	-	-	17 762	-	-	-	-
Lengfurt .....	E	2 033	1 997	-	-	-	-	-
	V	-	-	34 697	-	-	-	-
Aschaffenburg .....	E	27 242	-	-	-	-	-	-
	V	-	-	-	-	-	-	1 373
übrige Häfen .....	E	7 143	21 816	-	4 642	54	-	-
	V	-	-	-	797	-	-	-
<b>zusammen .....</b>	<b>E</b>	<b>51 343</b>	<b>46 670</b>	<b>-</b>	<b>4 642</b>	<b>274</b>	<b>-</b>	<b>-</b>
	<b>V</b>	<b>-</b>	<b>-</b>	<b>52 459</b>	<b>797</b>	<b>3 431</b>	<b>-</b>	<b>1 373</b>
	<b>zus.</b>	<b>51 343</b>	<b>46 670</b>	<b>52 459</b>	<b>5 439</b>	<b>3 705</b>	<b>-</b>	<b>1 373</b>
<b>Donaugebiet</b>								
Kelheim .....	E	1 477	10 873	-	4 057	140	1 543	-
	V	-	-	-	-	-	70	-
Regensburg .....	E	10 932	7 158	10 110	18 937	-	-	-
	V	-	2 840	-	13 587	-	-	-
Straubing-Sand .....	E	-	10 766	-	-	-	-	-
	V	-	-	-	-	19	-	-
Deggendorf .....	E	4 150	5 299	-	8 404	-	4	-
	V	-	-	-	75	99	-	-
Passau .....	E	-	6 589	-	-	-	-	-
	V	-	2 477	-	-	-	-	-
übrige Häfen .....	E	-	4 748	-	-	-	-	-
	V	-	-	-	-	-	-	-
<b>zusammen .....</b>	<b>E</b>	<b>16 559</b>	<b>45 433</b>	<b>10 110</b>	<b>31 398</b>	<b>140</b>	<b>1 547</b>	<b>-</b>
	<b>V</b>	<b>-</b>	<b>5 317</b>	<b>-</b>	<b>13 662</b>	<b>118</b>	<b>70</b>	<b>-</b>
	<b>zus.</b>	<b>16 559</b>	<b>50 750</b>	<b>10 110</b>	<b>45 060</b>	<b>258</b>	<b>1 617</b>	<b>-</b>
<b>Bayern</b>								
<b>insgesamt .....</b>	<b>E</b>	<b>67 902</b>	<b>92 103</b>	<b>10 110</b>	<b>36 040</b>	<b>414</b>	<b>1 547</b>	<b>-</b>
	<b>V</b>	<b>-</b>	<b>5 317</b>	<b>52 459</b>	<b>14 459</b>	<b>3 549</b>	<b>70</b>	<b>1 373</b>
	<b>zus.</b>	<b>67 902</b>	<b>97 420</b>	<b>62 569</b>	<b>50 499</b>	<b>3 963</b>	<b>1 617</b>	<b>1 373</b>
nachrichtlich:								
Main-Donau-Kanal	E	5 957	20 808	-	4 595	220	-	-
	V	-	-	-	-	3 431	-	-
	zus.	5 957	20 808	-	4 595	3 651	-	-

Noch: **5. Gütereingang und Güterversand nach Verkehrsgebieten,  
ausgewählten Häfen und Güterabteilungen in Bayern  
im September 2014 (in Tonnen)**

Verkehrsgebiet — Hafen	E bzw. V	davon						
		14 Sekundär- rohstoffe, Abfälle	15 Post, Pakete	16 Geräte und Material für die Güterbef.	17 Umzugsgut u. sonst. nichtmarkt- b. Güter	18 Sammelgut	19 Nicht identif. Güter; unbekannt	20 Sonstige Güter a.n.g.
<b>Maingebiet</b>								
Nürnberg .....	E	5 068	-	-	-	-	-	-
	V	323	-	-	-	-	-	-
Bamberg .....	E	-	-	-	-	-	-	-
	V	4 108	-	-	-	-	-	-
Schweinfurt .....	E	-	-	-	-	-	-	-
	V	955	-	-	-	-	-	-
Würzburg .....	E	2 662	-	-	-	-	-	-
	V	-	-	-	-	-	-	-
Karlstadt .....	E	5 704	-	-	-	-	-	-
	V	-	-	-	-	-	-	-
Lengfurt .....	E	9 922	-	-	-	-	-	-
	V	-	-	-	-	-	-	-
Aschaffenburg .....	E	-	-	-	-	-	-	-
	V	-	-	-	-	-	-	-
übrige Häfen .....	E	2 739	-	-	-	-	-	-
	V	-	-	-	-	-	-	-
<b>zusammen .....</b>	<b>E</b>	<b>26 095</b>	-	-	-	-	-	-
	<b>V</b>	<b>5 386</b>	-	-	-	-	-	-
	<b>zus.</b>	<b>31 481</b>	-	-	-	-	-	-
<b>Donaugebiet</b>								
Kelheim .....	E	-	-	-	-	-	-	-
	V	-	-	-	-	-	-	-
Regensburg .....	E	-	-	-	-	-	238	-
	V	-	-	-	-	-	401	-
Straubing-Sand .....	E	-	-	-	-	-	-	-
	V	-	-	-	-	-	-	-
Deggendorf .....	E	-	-	-	-	-	-	-
	V	-	-	-	-	-	-	-
Passau .....	E	4 137	-	-	-	-	-	-
	V	-	-	-	-	-	-	-
übrige Häfen .....	E	-	-	-	-	-	-	-
	V	-	-	-	-	-	-	-
<b>zusammen .....</b>	<b>E</b>	<b>4 137</b>	-	-	-	-	<b>238</b>	-
	<b>V</b>	<b>-</b>	-	-	-	-	<b>401</b>	-
	<b>zus.</b>	<b>4 137</b>	-	-	-	-	<b>639</b>	-
<b>Bayern</b>								
<b>insgesamt .....</b>	<b>E</b>	<b>30 232</b>	-	-	-	-	<b>238</b>	-
	<b>V</b>	<b>5 386</b>	-	-	-	-	<b>401</b>	-
	<b>zus.</b>	<b>35 618</b>	-	-	-	-	<b>639</b>	-
nachrichtlich: Main-Donau-Kanal	E	6 565	-	-	-	-	-	-
	V	4 431	-	-	-	-	-	-
	zus.	10 996	-	-	-	-	-	-