



Statistische Berichte

# Binnenschifffahrt in Bayern im August 2018



H II 1 m 8/2018  
Hrsg. im November 2018  
Bestellnr. H2100C 201808

## Zeichenerklärung

- 0 mehr als nichts, aber weniger als die Hälfte der kleinsten in der Tabelle nachgewiesenen Einheit
- nichts vorhanden oder keine Veränderung
- / keine Angaben, da Zahlen nicht sicher genug
- Zahlenwert unbekannt, geheimzuhalten oder nicht rechenbar
- ... Angabe fällt später an
- X Tabellenfach gesperrt, da Aussage nicht sinnvoll
- ( ) Nachweis unter dem Vorbehalt, dass der Zahlenwert erhebliche Fehler aufweisen kann
- p vorläufiges Ergebnis
- r berichtigtes Ergebnis
- s geschätztes Ergebnis
- D Durchschnitt
- ≙ entspricht

## Auf- und Abrunden

Im Allgemeinen ist ohne Rücksicht auf die Endsummen auf- bzw. abgerundet worden. Deshalb können sich bei der Summierung von Einzelangaben geringfügige Abweichungen zu den ausgewiesenen Endsummen ergeben. Bei der Aufgliederung der Gesamtheit in Prozent kann die Summe der Einzelwerte wegen Rundens vom Wert 100 % abweichen. Eine Abstimmung auf 100 % erfolgt im Allgemeinen nicht.

## Publikationsservice

Das Bayerische Landesamt für Statistik veröffentlicht jährlich über 400 Publikationen. Das aktuelle Veröffentlichungsverzeichnis ist im Internet als Datei verfügbar, kann aber auch als Druckversion kostenlos zugesandt werden.

### Kostenlos

ist der Download der meisten Veröffentlichungen, z.B. von Statistischen Berichten (PDF- oder Excel-Format).

### Kostenpflichtig

sind alle Printversionen (auch von Statistischen Berichten), Datenträger und ausgewählte Dateien (z.B. von Verzeichnissen, von Beiträgen, vom Jahrbuch).

### Newsletter Veröffentlichungen

Die Themenbereiche können individuell ausgewählt werden. Über Neuerscheinungen wird aktuell informiert.

### Webshop

Alle Veröffentlichungen sind im Internet verfügbar unter [www.statistik.bayern.de/veroeffentlichungen](http://www.statistik.bayern.de/veroeffentlichungen)

## Impressum

### Statistische Berichte

bieten in tabellarischer Form neuestes Zahlenmaterial der jeweiligen Erhebung. Dieses wird, soweit erforderlich, methodisch erläutert und kurz kommentiert.

### Herausgeber, Druck und Vertrieb

Bayerisches Landesamt für Statistik  
Nürnberger Straße 95  
90762 Fürth

### Papier

Gedruckt auf umweltfreundlichem Papier, chlorfrei gebleicht.

### Vertrieb

E-Mail [vertrieb@statistik.bayern.de](mailto:vertrieb@statistik.bayern.de)  
Telefon 089 2119-3205  
Telefax 089 2119-3457

### Auskunftsdienst

E-Mail [info@statistik.bayern.de](mailto:info@statistik.bayern.de)  
Telefon 089 2119-3218  
Telefax 089 2119-13580

© Bayerisches Landesamt für Statistik, Fürth 2018  
Vervielfältigung und Verbreitung, auch auszugsweise, mit Quellenangabe gestattet.

**Hinweis:** Diese Druckschrift wird im Rahmen der Öffentlichkeitsarbeit der Bayerischen Staatsregierung herausgegeben. Sie darf weder von Parteien noch von Wahlwerbern oder Wahlhelfern im Zeitraum von fünf Monaten vor einer Wahl zum Zwecke der Wahlwerbung verwendet werden. Dies gilt für Landtags-, Bundestags-, Kommunal- und Europawahlen. Missbräuchlich ist während dieser Zeit insbesondere die Verteilung auf Wahlveranstaltungen, an Informationsständen der Parteien sowie das Einlegen, Aufdrucken und Aufkleben parteipolitischer Informationen oder Werbemittel. Untersagt ist gleichfalls die Weitergabe an Dritte zum Zwecke der Wahlwerbung. Auch ohne zeitlichen Bezug zu einer bevorstehenden Wahl darf die Druckschrift nicht in einer Weise verwendet werden, die als Parteinahme der Staatsregierung zugunsten einzelner politischer Gruppen verstanden werden könnte. Den Parteien ist es gestattet, die Druckschrift zur Unterrichtung ihrer eigenen Mitglieder zu verwenden.

# Inhaltsverzeichnis

<b>Vorbemerkungen .....</b>	<b>4</b>
 <b>Abbildungen und Tabellen</b>	
Abb. 1 Güterumschlag der Binnenschifffahrt in Bayern seit 2016 nach Monaten .....	5
Abb. 2 Güterumschlag der Binnenschifffahrt in Bayern im August 2018 nach Güterabteilungen .....	5
1. Die Entwicklung des Güterumschlags nach Verkehrsgebieten und ausgewählten Häfen in Bayern seit 2008 .....	6
2. Güterumschlag nach Verkehrsgebieten und ausgewählten Häfen in Bayern im August 2018 .....	7
3. Güterumschlag nach Güterabteilungen in Bayern im August 2018 .....	8
4. Schiffsverkehr, Güterempfang und Güterversand nach Verkehrsgebieten und ausgewählten Häfen in Bayern im August 2018 .....	10
5. Güterempfang und Güterversand nach Verkehrsgebieten, ausgewählten Häfen und Güterabteilungen in Bayern im August 2018 .....	11

## Vorbemerkungen

### Rechtsgrundlage

Die monatliche Erhebung wird durchgeführt aufgrund Abschnitt 2, § 3 des Gesetzes über die Statistik der See- und Binnenschifffahrt, des Güterkraftverkehrs, des Luftverkehrs sowie des Schienenverkehrs und des gewerblichen Straßenpersonenverkehrs (Verkehrstatistikgesetz – VerkStatG) in der Fassung der Bekanntmachung vom 20. Februar 2004 (BGBl. I S. 318), zuletzt geändert durch Artikel 8 des Gesetzes vom 24. Mai 2016 (BGBl. I S. 1217) in Verbindung mit dem Gesetz über die Statistik für Bundeszwecke (Bundesstatistikgesetz - BStatG) vom 22. Januar 1987 (BGBl. I S. 462, 565), in der jeweils gültigen Fassung.

### Erhebungsmerkmale

Die Statistik erfasst in den Häfen und an sonstigen Lösch- und Ladeplätzen die Ankunft und den Abgang von Schiffen einschließlich Schiffsmerkmale (Flagge, Tragfähigkeit, Schiffsgattung) sowie die von ihnen ein- und/oder ausgeladenen Güter und Containermerkmale (Gutart, Gefahrgut, Menge in Tonnen, Containerart, Anzahl der Container, Ladungsart).

### Anschreibepflicht

Angeschrieben werden alle Schiffe, die dem Güterverkehr dienen.

Ausgenommen sind/ist:

- Schiffe, die ausschließlich als Schlepp- oder Schubkraft eingesetzt werden;
- Ankunft bzw. Abgang von Schiffen in Häfen, die lediglich als Schutz- und Sicherheitshafen angelaufen werden;
- Leichterungen im Sinne von Güterausladungen aus einem Schiff oder Güterumladungen von einem Schiff auf ein anderes auf freier Strecke zur Verringerung des Tiefgangs des ausladenden Schiffes;
- Schiffe zum Zwecke des Fischfangs, zu Baggararbeiten oder Wasserbauten (Fahrten von Baggerschiffen, die Baggergut führen, das Gegenstand des Handels ist, sind jedoch anschreibepflichtig);
- Fahrgastschiffe mit und ohne Güterladung;
- der Fährverkehr;
- der Verkehr zur Versorgung der Schiffe;
- der Ortsverkehr (das ist der Verkehr von Schiffen und Gütern zwischen den Häfen, Lade- und Löschstellen derselben politischen Gemeinde).

### Güterumschlag und Gütersystematik

Der Güterumschlag ergibt sich aus den Meldungen der Schiffs- sowie der Frachtführer oder Verfrachter über die Aus- und Einladungen der in den bayerischen Häfen angekommenen und abgegangenen Schiffe. Die Art der beförderten Güter wurde bis zum Jahr 2010 nach dem "Güterverzeichnis für die Verkehrsstatistik" (NST/R), Ausgabe 1969 dargestellt.

Ab dem Berichtsjahr 2011 wurde die Gütersystematik NST-2007 eingeführt, die sich an der Güterklassifikation der Wirtschaftszweige orientiert und Vergleiche mit den Produktionsstatistiken ermöglicht. Die in diesem Bericht ausgewiesene NST-2007 enthält insgesamt 20 Güterabteilungen und basiert auf der CPA (Classification of products by activity).

Zur europäischen Vereinheitlichung werden die Eigengewichte der leeren Container der NST 2007-Gruppe 161 zugeordnet und das Eigengewicht der beladenen Container der Gütergruppe des überwiegenden Containerinhalts.

### Hauptverkehrsbeziehungen

Der regionalen Abgrenzung der Binnenschifffahrt liegen das "Verzeichnis der Verkehrsbezirke und Häfen", Ausgabe 1995 sowie das "Verzeichnis deutscher und ausländischer Häfen", gültig für Berichtsperioden ab Januar 1995, zugrunde.

### Methodischer Hinweis

Gelegentlich auftretende Differenzen in den Summen sind auf das Runden der Containergewichte zurückzuführen. Abweichungen zwischen den Ergebnissen einzelner Häfen sind, bedingt durch unterschiedliche Berechnungen der Containergewichte, möglich.

### Abkürzungen

E = Empfang V = Versand t = Tonnen MD = Monatsdurchschnitt

Abb. 1  
**Güterumschlag der Binnenschifffahrt in Bayern seit 2016 nach Monaten**  
 in Tausend Tonnen

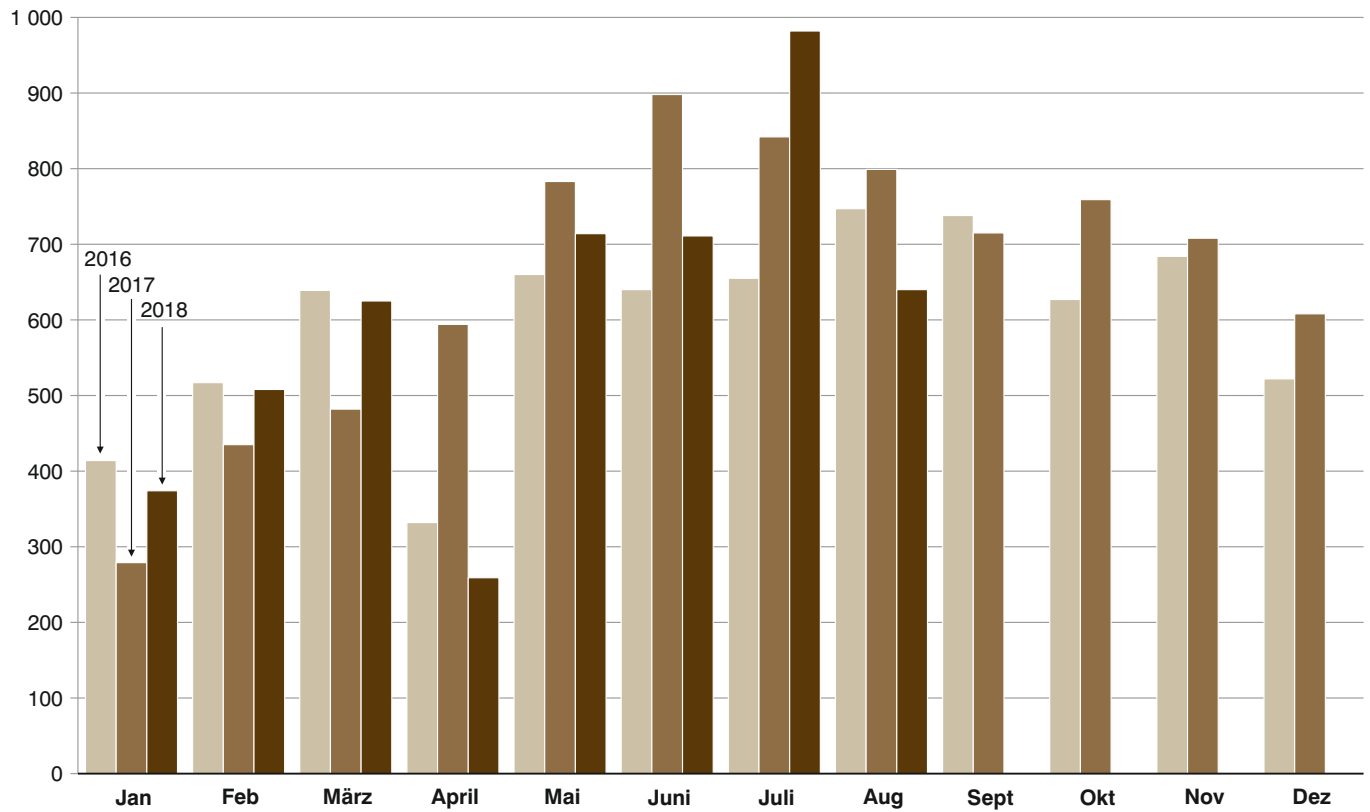
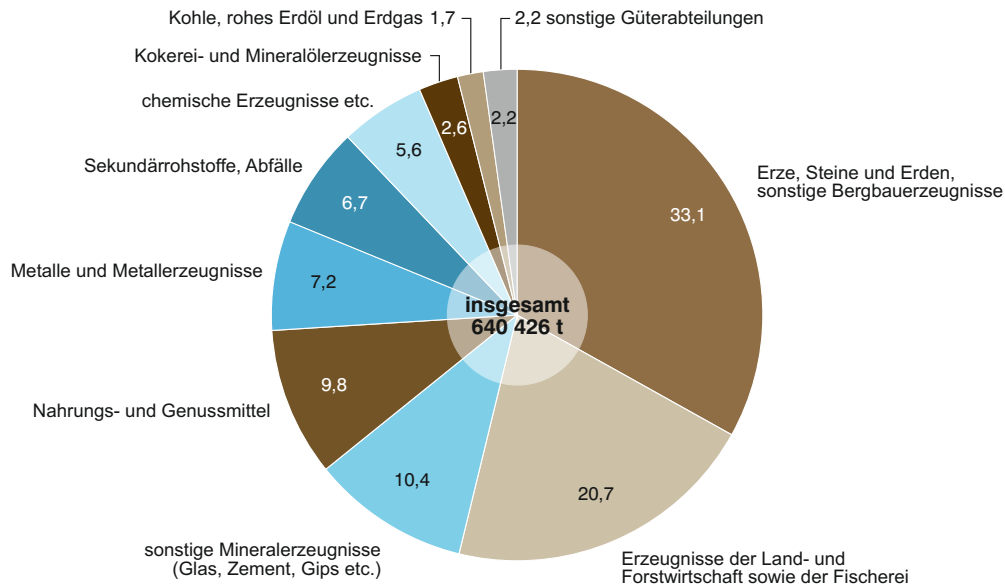


Abb. 2  
**Güterumschlag der Binnenschifffahrt in Bayern im August 2018 nach Güterabteilungen**  
 in Prozent



**1. Die Entwicklung des Güterumschlags nach Verkehrsgebieten  
und ausgewählten Häfen in Bayern seit 2008**

Jahr — Monat	Nürnberg	Bamberg	Schweinfurt	Würzburg	Karlstadt	Lengfurt	Aschaffenburg	Kelheim	Regensburg	Straubing-Sand	Deggendorf	Passau <sup>1)</sup>	Maingebiet	Donau- gebiet	Bayern ins- gesamt
	1 000 Tonnen														
2008 .....	517	338	343	384	449	558	911	619	2 505	428	430	346	5 498	4 438	<b>9 936</b>
MD .....	43	28	29	32	37	46	76	52	209	36	36	29	458	370	<b>828</b>
2009 .....	441	385	357	343	218	434	815	446	1 873	493	299	396	4 843	3 626	<b>8 468</b>
MD .....	37	32	30	29	18	36	68	37	156	41	25	33	404	302	<b>706</b>
2010 .....	481	400	387	429	356	405	860	519	1 642	611	404	323	5 327	3 651	<b>8 979</b>
MD .....	40	33	32	36	30	34	72	43	137	51	34	27	444	304	<b>748</b>
2011 .....	448	296	331	293	399	502	872	451	1 495	637	376	346	5 276	3 380	<b>8 656</b>
MD .....	37	25	28	24	33	42	73	38	125	53	31	29	440	282	<b>721</b>
2012 .....	464	306	358	311	372	547	889	459	1 563	472	298	390	5 182	3 326	<b>8 508</b>
MD .....	39	25	30	26	31	46	74	38	130	39	25	33	432	277	<b>709</b>
2013 .....	529	309	358	251	362	500	788	402	1 645	486	259	281	4 555	3 188	<b>7 743</b>
MD .....	44	26	30	21	30	42	66	33	137	41	22	23	380	266	<b>645</b>
2014 .....	379	342	350	277	341	578	781	457	2 198	655	240	360	4 583	4 031	<b>8 614</b>
MD .....	32	28	29	23	28	48	65	38	183	55	20	30	382	336	<b>718</b>
2015 .....	302	308	231	210	325	483	801	407	1 579	539	258	365	4 127	3 257	<b>7 383</b>
MD .....	25	26	19	18	27	40	67	34	132	45	21	30	344	271	<b>615</b>
2016 .....	274	322	289	276	313	496	789	352	1 349	621	218	292	4 216	2 958	<b>7 174</b>
MD .....	23	27	24	23	26	41	66	29	112	52	18	24	351	247	<b>598</b>
2017 .....	255	270	291	260	294	632	801	348	1 502	795	236	328	4 589	3 314	<b>7 904</b>
MD .....	21	23	24	22	25	53	67	29	125	66	20	27	382	276	<b>659</b>
<b>2017</b>															
Januar ...	9	24	9	16	8	20	42	13	54	34	7	15	153	127	<b>279</b>
Februar ..	15	28	21	35	27	42	62	23	55	45	7	8	291	144	<b>435</b>
März .....	22	18	17	14	14	33	62	22	67	98	17	12	257	225	<b>482</b>
April .....	23	23	20	20	17	63	76	27	107	52	21	17	361	234	<b>594</b>
Mai .....	18	21	17	22	53	68	75	39	130	67	19	21	500	283	<b>783</b>
Juni .....	20	26	40	26	26	58	69	38	226	59	16	63	473	425	<b>898</b>
Juli .....	23	14	37	13	31	68	76	29	239	79	22	49	415	427	<b>842</b>
August ...	18	27	31	36	33	60	69	21	171	71	22	39	469	330	<b>799</b>
Sept. ....	34	19	29	22	23	68	72	26	134	60	29	35	422	293	<b>715</b>
Oktober .	29	23	23	18	22	60	63	39	142	81	28	30	432	327	<b>759</b>
Nov. ....	27	28	23	18	20	58	73	39	89	86	30	20	435	272	<b>708</b>
Dez. ....	19	19	25	20	21	33	60	31	86	64	18	19	382	226	<b>608</b>
<b>2018</b>															
Januar ...	21	27	11	15	9	32	44	16	74	52	14	14	197	177	<b>374</b>
Februar ..	25	18	26	17	31	67	64	26	68	49	24	14	321	187	<b>508</b>
März .....	44	33	23	29	53	62	64	51	84	52	17	16	398	226	<b>625</b>
April .....	5	7	14	9	12	22	49	7	16	30	14	7	183	76	<b>259</b>
Mai .....	25	25	32	20	48	87	57	31	106	63	15	22	464	250	<b>714</b>
Juni .....	18	25	31	22	40	89	41	23	167	45	19	34	419	292	<b>711</b>
Juli .....	16	24	34	13	17	83	61	24	263	42	20	88	537	445	<b>982</b>
August ...	13	18	21	14	11	63	46	19	143	18	16	52	390	251	<b>640</b>
Sept. ....															
Oktober .															
Nov. ....															
Dez. ....															

<sup>1)</sup> Einschl. Passau-Schalding und Ansiedler / Umschlagstellen.

## 2. Güterumschlag nach Verkehrsgebieten und ausgewählten Häfen in Bayern im August 2018

Verkehrs- gebiet — Hafen	August 2017	Juli 2018	August 2018	Januar - August 2017	Januar - August 2018	Veränderung		
						August 2018 gegenüber		Januar - August 2018 gegenüber Januar - August 2017
						Aug.2017	Juli 2018	
Tonnen						%		
<b>Maingebiet</b>								
Nürnberg.....	18 313	16 454	13 200	147 274	167 031	-27,9	-19,8	13,4
Bamberg.....	27 467	24 367	17 986	180 995	177 256	-34,5	-26,2	-2,1
Schweinfurt.....	30 674	33 928	20 901	191 083	192 559	-31,9	-38,4	0,8
Würzburg.....	35 891	13 425	13 522	182 539	138 169	-62,3	0,7	-24,3
Karlstadt.....	32 854	16 969	11 296	208 897	220 459	-65,6	-33,4	5,5
Lengfurt.....	59 855	82 550	62 921	411 612	504 516	5,1	-23,8	22,6
Aschaffenburg.....	69 220	60 725	46 188	532 730	425 003	-33,3	-23,9	-20,2
übr. Häfen.....	194 686	288 399	203 563	1 062 879	1 083 494	4,6	-29,4	1,9
<b>zusammen</b>	<b>468 960</b>	<b>536 817</b>	<b>389 577</b>	<b>2 918 009</b>	<b>2 908 487</b>	<b>-16,9</b>	<b>-27,4</b>	<b>-0,3</b>
<b>Donaugebiet</b>								
Kelheim.....	21 059	23 563	19 475	212 848	195 898	-7,5	-17,3	-8,0
Regensburg.....	171 048	262 941	142 765	1 050 153	920 634	-16,5	-45,7	-12,3
Straubing-Sand.....	71 397	42 402	18 176	504 673	351 703	-74,5	-57,1	-30,3
Deggendorf.....	21 600	20 487	15 752	130 149	139 133	-27,1	-23,1	6,9
Passau.....	38 882	88 014	51 991	223 845	246 385	33,7	-40,9	10,1
übr. Häfen.....	5 633	7 392	2 690	73 475	49 887	-52,2	-63,6	-32,1
<b>zusammen</b>	<b>329 619</b>	<b>444 799</b>	<b>250 849</b>	<b>2 195 143</b>	<b>1 903 640</b>	<b>-23,9</b>	<b>-43,6</b>	<b>-13,3</b>
<b>Bayern</b>								
<b>insgesamt.....</b>	<b>798 579</b>	<b>981 616</b>	<b>640 426</b>	<b>5 113 152</b>	<b>4 812 127</b>	<b>-19,8</b>	<b>-34,8</b>	<b>-5,9</b>
davon:								
Empfang.....	467 451	554 073	335 821	3 015 023	2 793 783	-28,2	-39,4	-7,3
Versand.....	331 128	427 543	304 605	2 098 130	2 018 344	-8,0	-28,8	-3,8
nachrichtlich:								
Main-Donau-Kanal....	84 025	81 029	58 283	626 773	593 011	-30,6	-28,1	-5,4

### 3. Güterumschlag nach Güterabteilungen in Bayern im August 2018

Güterabteilung Bezeichnung	August 2017	Juli 2018	August 2018	Januar - August 2017	Januar - August 2018	Veränderung		
						August 2018 gegenüber		Januar - August 2018 gegenüber Januar - August 2017
						Aug.2017	Juli 2018	
Tonnen						%		
01 Landwirtsch. u. verwandte Erzeugnisse .....	196 950	208 893	132 297	1 208 138	934 137	-32,8	-36,7	-22,7
02 Kohle, rohes Erdöl und Erdgas .....	22 935	33 486	10 909	196 435	164 272	-52,4	-67,4	-16,4
03 Erze, Steine und Erden, sonst. Bergbauerz. ....	180 262	307 239	212 192	1 097 415	1 058 176	17,7	-30,9	-3,6
04 Nahrungs- und Genussmittel .....	43 053	76 883	62 936	348 130	370 217	46,2	-18,1	6,3
05 Textilien, Bekleidung, Leder u. Lederwaren .....	697	-	-	1 870	1 326	x	-	-29,1
06 Holzwaren, Papier, Pappe Druckerzeugnisse .....	4 198	7 268	6 919	28 870	38 355	64,8	-4,8	32,9
07 Kokerei- und Mineralöl- erzeugnisse .....	43 577	23 984	16 527	345 728	239 639	-62,1	-31,1	-30,7
08 Chemische Erzeugnisse und Chemiefasern etc. ....	93 314	102 405	35 796	543 100	554 232	-61,6	-65,0	2,0
09 Sonstige Mineralerzeugn., Glas, Zement, Gips etc. ...	73 853	98 545	66 697	468 493	628 182	-9,7	-32,3	34,1
10 Metalle und Metallerzeug- nisse .....	55 041	63 887	45 800	359 399	389 641	-16,8	-28,3	8,4



Noch: **3. Güterumschlag nach Güterabteilungen in Bayern**  
im August 2018

Güterabteilung Bezeichnung	August 2017	Juli 2018	August 2018	Januar - August 2017	Januar - August 2018	Veränderung		
						August 2018 gegenüber		Januar - August 2018 gegenüber Januar - August 2017
						Aug.2017	Juli 2018	
Tonnen						%		
11 Maschinen und Ausrüst., Haushaltsgeräte etc. ....	1 891	1 097	3 480	14 816	16 982	84,0	217,2	14,6
12 Fahrzeuge .....	1 867	674	875	11 954	12 011	-53,1	29,8	0,5
13 Möbel, Schmuck, Musik- instrumente, Sportger. ....	1 766	-	-	26 423	4 134	x	-	- 84,4
14 Sekundärrohstoffe, Abfälle .....	77 582	55 332	43 069	449 271	385 907	-44,5	-22,2	-14,1
15 Post, Pakete .....	-	-	-	-	-	-	-	-
16 Geräte und Material für die Güterbeförderung .....	519	-	148	6 250	2 958	-71,5	x	-52,7
17 Umzugsgut u. sonst. nichtmarktbest. Güter .....	-	-	-	-	-	-	-	-
18 Sammelgut .....	-	-	-	-	-	-	-	-
19 Nicht identifizierbare Güter .....	1 075	1 923	2 781	6 860	11 959	158,7	44,6	74,3
20 Sonstige Güter a.n.g. ....	-	-	-	-	-	-	-	-
<b>Insgesamt</b>	<b>798 579</b>	<b>981 616</b>	<b>640 426</b>	<b>5 113 152</b>	<b>4 812 127</b>	<b>-19,8</b>	<b>-34,8</b>	<b>-5,9</b>

#### 4. Schiffsverkehr, Gütereingang und Güterversand nach Verkehrsgebieten und ausgewählten Häfen in Bayern im August 2018

Verkehrs- gebiet <hr/> Hafen	an  bzw.  ab	Güterschiffe insgesamt					darunter Güterschiffe mit eigener Triebkraft				
		beladen		unbeladen <sup>1)</sup>		Empfang bzw. Versand in Tonnen	beladen		unbeladen <sup>1)</sup>		Empfang bzw. Versand in Tonnen
		An- zahl	Tragfä- higkeit in Tonnen	An- zahl	Tragfä- higkeit in Tonnen		An- zahl	Tragfä- higkeit in Tonnen	An- zahl	Tragfä- higkeit in Tonnen	
<b>Maingebiet</b>											
Nürnberg .....	an	20	34 828	5	9 718	9 905	20	34 828	5	9 718	9 905
	ab	10	17 023	13	22 931	3 295	10	17 023	13	22 931	3 295
Bamberg .....	an	6	10 620	21	29 155	4 547	6	10 620	21	29 155	4 547
	ab	21	29 155	3	5 550	13 439	21	29 155	3	5 550	13 439
Schweinfurt .....	an	19	26 864	10	20 365	13 951	7	14 693	9	18 841	5 163
	ab	10	20 365	19	26 864	6 950	9	18 841	7	14 693	6 320
Würzburg .....	an	7	8 441	13	22 884	3 595	7	8 441	12	21 240	3 595
	ab	13	22 884	7	8 441	9 927	12	21 240	7	8 441	9 327
Karlstadt .....	an	-	-	13	32 320	-	-	-	13	32 320	-
	ab	13	32 320	-	-	11 296	13	32 320	-	-	11 296
Lengfurt .....	an	23	51 745	32	74 206	21 492	23	51 745	32	74 206	21 492
	ab	36	87 132	19	38 819	41 429	36	87 132	19	38 819	41 429
Aschaffenburg .....	an	51	122 608	16	40 983	32 299	44	107 285	14	35 193	27 761
	ab	16	40 983	39	95 700	13 889	14	35 193	37	91 400	11 636
übrige Häfen .....	an	161	136 871	175	174 235	91 211	104	90 379	63	93 936	61 731
	ab	194	185 319	141	124 564	112 352	77	100 922	89	82 170	52 441
<b>zusammen .....</b>	<b>an</b>	<b>287</b>	<b>391 977</b>	<b>285</b>	<b>403 866</b>	<b>177 000</b>	<b>211</b>	<b>317 991</b>	<b>169</b>	<b>314 609</b>	<b>134 194</b>
	<b>ab</b>	<b>313</b>	<b>435 181</b>	<b>241</b>	<b>322 869</b>	<b>212 577</b>	<b>192</b>	<b>341 826</b>	<b>175</b>	<b>264 004</b>	<b>149 183</b>
	<b>zus.</b>	<b>600</b>	<b>827 158</b>	<b>526</b>	<b>726 735</b>	<b>389 577</b>	<b>403</b>	<b>659 817</b>	<b>344</b>	<b>578 613</b>	<b>283 377</b>
<b>Donaugebiet</b>											
Kelheim .....	an	31	55 872	10	19 303	14 545	28	50 353	8	15 523	12 490
	ab	12	25 010	29	50 165	4 930	10	21 230	26	44 646	4 565
Regensburg .....	an	166	274 657	40	62 338	85 015	157	260 216	37	57 367	80 930
	ab	148	242 417	60	97 573	57 750	141	231 825	58	94 297	54 688
Straubing-Sand ...	an	49	64 094	5	6 620	14 830	47	60 666	5	6 620	13 609
	ab	9	13 625	45	57 089	3 346	9	13 625	43	53 661	3 346
Deggendorf .....	an	41	61 070	10	15 697	11 732	35	51 340	9	13 884	9 526
	ab	16	23 816	33	50 024	4 020	14	20 289	28	42 008	2 920
Passau .....	an	70	113 384	52	67 420	31 999	51	83 617	45	55 350	20 951
	ab	63	85 348	13	22 136	19 992	54	70 262	9	14 770	16 440
übrige Häfen .....	an	1	1 400	3	5 892	700	1	1 400	3	5 892	700
	ab	3	5 892	1	1 400	1 990	3	5 892	1	1 400	1 990
<b>zusammen .....</b>	<b>an</b>	<b>358</b>	<b>570 477</b>	<b>120</b>	<b>177 270</b>	<b>158 821</b>	<b>319</b>	<b>507 592</b>	<b>107</b>	<b>154 636</b>	<b>138 206</b>
	<b>ab</b>	<b>251</b>	<b>396 108</b>	<b>181</b>	<b>278 387</b>	<b>92 028</b>	<b>231</b>	<b>363 123</b>	<b>165</b>	<b>250 782</b>	<b>83 949</b>
	<b>zus.</b>	<b>609</b>	<b>966 585</b>	<b>301</b>	<b>455 657</b>	<b>250 849</b>	<b>550</b>	<b>870 715</b>	<b>272</b>	<b>405 418</b>	<b>222 155</b>
<b>Bayern</b>											
<b>insgesamt .....</b>	<b>an</b>	<b>645</b>	<b>962 454</b>	<b>405</b>	<b>581 136</b>	<b>335 821</b>	<b>530</b>	<b>825 583</b>	<b>276</b>	<b>469 245</b>	<b>272 400</b>
	<b>ab</b>	<b>564</b>	<b>831 289</b>	<b>422</b>	<b>601 256</b>	<b>304 605</b>	<b>423</b>	<b>704 949</b>	<b>340</b>	<b>514 786</b>	<b>233 132</b>
	<b>zus.</b>	<b>1 209</b>	<b>1 793 743</b>	<b>827</b>	<b>1 182 392</b>	<b>640 426</b>	<b>953</b>	<b>1 530 532</b>	<b>616</b>	<b>984 031</b>	<b>505 532</b>
nachrichtlich: Main-Donau-Kanal	an	31	54 247	84	96 773	18 299	31	54 247	38	60 221	18 299
	ab	89	104 078	21	37 280	39 984	43	67 526	21	37 280	22 097
	zus.	120	158 325	105	134 053	58 283	74	121 773	59	97 501	40 396

<sup>1)</sup> Zwischen dem Meldehafen und dem letzten bzw. nächsten Hafen wurde keine Ladung transportiert.

**5. Gütereingang und Güterversand nach Verkehrsgebieten,  
ausgewählten Häfen und Güterabteilungen in Bayern  
im August 2018 (in Tonnen)**

Verkehrsgebiet — Hafen	E bzw. V	01 - 20 ins- gesamt	davon					
			01 Landwirt- schaftliche u. verwandte Erzeugnisse	02 Kohle, rohes Erdöl und Erdgas	03 Erze, Steine und Erden	04 Nahrungs- und Genuss- mittel	05 Textilien, Bekleidung, Leder und Lederwaren	06 Holzwaren, Papier, Pappe, Druckerzeug.
<b>Maingebiet</b>								
Nürnberg .....	E	9 905	-	490	2 186	195	-	-
	V	3 295	-	-	-	645	-	-
Bamberg .....	E	4 547	-	-	-	3 550	-	-
	V	13 439	9 233	-	-	1 546	-	-
Schweinfurt .....	E	13 951	-	-	8 939	-	-	-
	V	6 950	6 950	-	-	-	-	-
Würzburg .....	E	3 595	-	-	-	-	-	-
	V	9 927	9 927	-	-	-	-	-
Karlstadt .....	E	-	-	-	-	-	-	-
	V	11 296	-	-	-	-	-	-
Lengfurt .....	E	21 492	-	-	2 476	-	-	-
	V	41 429	-	-	-	-	-	-
Aschaffenburg .....	E	32 299	4 297	4 604	954	1 086	-	2 855
	V	13 889	4 297	-	-	1 055	-	-
übrige Häfen .....	E	91 211	-	-	82 769	-	-	-
	V	112 352	8 294	-	92 587	8 614	-	-
<b>zusammen .....</b>	<b>E</b>	<b>177 000</b>	<b>4 297</b>	<b>5 094</b>	<b>97 324</b>	<b>4 831</b>	-	<b>2 855</b>
	<b>V</b>	<b>212 577</b>	<b>38 701</b>	-	<b>92 587</b>	<b>11 860</b>	-	-
	<b>zus.</b>	<b>389 577</b>	<b>42 998</b>	<b>5 094</b>	<b>189 911</b>	<b>16 691</b>	-	<b>2 855</b>
<b>Donaugebiet</b>								
Kelheim .....	E	14 545	546	-	2 634	5 715	-	-
	V	4 930	2 447	-	-	683	-	-
Regensburg .....	E	85 015	11 825	1 339	10 211	19 545	-	1 406
	V	57 750	19 833	3 483	8 335	8 739	-	-
Straubing-Sand .....	E	14 830	14 511	-	-	-	-	-
	V	3 346	722	-	1 101	1 523	-	-
Deggendorf .....	E	11 732	4 373	-	-	-	-	1 329
	V	4 020	1 202	-	-	-	-	1 329
Passau .....	E	31 999	21 790	598	-	5 463	-	-
	V	19 992	10 060	395	-	4 577	-	-
übrige Häfen .....	E	700	-	-	-	-	-	-
	V	1 990	1 990	-	-	-	-	-
<b>zusammen .....</b>	<b>E</b>	<b>158 821</b>	<b>53 045</b>	<b>1 937</b>	<b>12 845</b>	<b>30 723</b>	-	<b>2 735</b>
	<b>V</b>	<b>92 028</b>	<b>36 254</b>	<b>3 878</b>	<b>9 436</b>	<b>15 522</b>	-	<b>1 329</b>
	<b>zus.</b>	<b>250 849</b>	<b>89 299</b>	<b>5 815</b>	<b>22 281</b>	<b>46 245</b>	-	<b>4 064</b>
<b>Bayern</b>								
<b>insgesamt .....</b>	<b>E</b>	<b>335 821</b>	<b>57 342</b>	<b>7 031</b>	<b>110 169</b>	<b>35 554</b>	-	<b>5 590</b>
	<b>V</b>	<b>304 605</b>	<b>74 955</b>	<b>3 878</b>	<b>102 023</b>	<b>27 382</b>	-	<b>1 329</b>
	<b>zus.</b>	<b>640 426</b>	<b>132 297</b>	<b>10 909</b>	<b>212 192</b>	<b>62 936</b>	-	<b>6 919</b>
nachrichtlich: Main-Donau-Kanal	E	18 299	-	490	3 340	3 745	-	-
	V	39 984	11 572	-	18 192	2 191	-	-
	zus.	58 283	11 572	490	21 532	5 936	-	-

Noch: **5. Gütereingang und Güterversand nach Verkehrsgebieten,  
ausgewählten Häfen und Güterabteilungen in Bayern  
im August 2018 (in Tonnen)**

Verkehrsgebiet — Hafen	E bzw. V	davon						
		07 Kokerei u. Mineralöl- erzeugnisse	08 Chemische Erzeugnisse	09 Sonstige Mineralerzeug- nisse (Glas, Zement etc.)	10 Metalle u. Metallerzeug- nisse	11 Maschinen und Ausrüst., Haushalts- geräte	12 Fahrzeuge	13 Möbel, Schmuck, Musikinstr., Sportgeräte
<b>Maingebiet</b>								
Nürnberg .....	E	1 165	4 061	-	1 003	805	-	-
	V	-	-	-	-	2 650	-	-
Bamberg .....	E	-	997	-	-	-	-	-
	V	-	-	-	-	-	-	-
Schweinfurt .....	E	4 363	649	-	-	-	-	-
	V	-	-	-	-	-	-	-
Würzburg .....	E	-	1 466	-	-	-	-	-
	V	-	-	-	-	-	-	-
Karlstadt .....	E	-	-	-	-	-	-	-
	V	-	-	11 296	-	-	-	-
Lengfurt .....	E	1 198	-	-	-	-	-	-
	V	-	-	41 429	-	-	-	-
Aschaffenburg .....	E	9 091	8 584	-	680	-	-	-
	V	-	-	-	680	-	-	-
übrige Häfen .....	E	710	5 739	-	-	-	-	-
	V	-	-	-	1 120	-	-	-
<b>zusammen .....</b>	<b>E</b>	<b>16 527</b>	<b>21 496</b>	<b>-</b>	<b>1 683</b>	<b>805</b>	<b>-</b>	<b>-</b>
	<b>V</b>	<b>-</b>	<b>-</b>	<b>52 725</b>	<b>1 800</b>	<b>2 650</b>	<b>-</b>	<b>-</b>
	<b>zus.</b>	<b>16 527</b>	<b>21 496</b>	<b>52 725</b>	<b>3 483</b>	<b>3 455</b>	<b>-</b>	<b>-</b>
<b>Donaugebiet</b>								
Kelheim .....	E	-	2 916	-	2 734	-	-	-
	V	-	1 800	-	-	-	-	-
Regensburg .....	E	-	5 770	12 769	16 353	-	-	-
	V	-	1 059	502	12 158	-	-	-
Straubing-Sand .....	E	-	319	-	-	-	-	-
	V	-	-	-	-	-	-	-
Deggendorf .....	E	-	-	-	6 030	-	-	-
	V	-	-	-	1 464	25	-	-
Passau .....	E	-	1 186	701	1 861	-	239	-
	V	-	550	-	1 717	-	636	-
übrige Häfen .....	E	-	700	-	-	-	-	-
	V	-	-	-	-	-	-	-
<b>zusammen .....</b>	<b>E</b>	<b>-</b>	<b>10 891</b>	<b>13 470</b>	<b>26 978</b>	<b>-</b>	<b>239</b>	<b>-</b>
	<b>V</b>	<b>-</b>	<b>3 409</b>	<b>502</b>	<b>15 339</b>	<b>25</b>	<b>636</b>	<b>-</b>
	<b>zus.</b>	<b>-</b>	<b>14 300</b>	<b>13 972</b>	<b>42 317</b>	<b>25</b>	<b>875</b>	<b>-</b>
<b>Bayern</b>								
<b>insgesamt .....</b>	<b>E</b>	<b>16 527</b>	<b>32 387</b>	<b>13 470</b>	<b>28 661</b>	<b>805</b>	<b>239</b>	<b>-</b>
	<b>V</b>	<b>-</b>	<b>3 409</b>	<b>53 227</b>	<b>17 139</b>	<b>2 675</b>	<b>636</b>	<b>-</b>
	<b>zus.</b>	<b>16 527</b>	<b>35 796</b>	<b>66 697</b>	<b>45 800</b>	<b>3 480</b>	<b>875</b>	<b>-</b>
nachrichtlich: Main-Donau-Kanal	E	1 165	5 758	-	1 003	805	-	-
	V	-	-	-	982	2 650	-	-
	zus.	1 165	5 758	-	1 985	3 455	-	-

Noch: **5. Gütereingang und Güterversand nach Verkehrsgebieten,  
ausgewählten Häfen und Güterabteilungen in Bayern  
im August 2018 (in Tonnen)**

Verkehrsgebiet — Hafen	E bzw. V	davon						
		14 Sekundär- rohstoffe, Abfälle	15 Post, Pakete	16 Geräte und Material für die Güterbef.	17 Umzugsgut u. sonst. nichtmarkt- b. Güter	18 Sammelgut	19 Nicht identif.- Güter; unbekannt	20 Sonstige Güter a.n.g.
<b>Maingebiet</b>								
Nürnberg .....	E	-	-	-	-	-	-	-
	V	-	-	-	-	-	-	-
Bamberg .....	E	-	-	-	-	-	-	-
	V	2 660	-	-	-	-	-	-
Schweinfurt .....	E	-	-	-	-	-	-	-
	V	-	-	-	-	-	-	-
Würzburg .....	E	2 129	-	-	-	-	-	-
	V	-	-	-	-	-	-	-
Karlstadt .....	E	-	-	-	-	-	-	-
	V	-	-	-	-	-	-	-
Lengfurt .....	E	17 818	-	-	-	-	-	-
	V	-	-	-	-	-	-	-
Aschaffenburg .....	E	-	-	148	-	-	-	-
	V	7 857	-	-	-	-	-	-
übrige Häfen .....	E	1 993	-	-	-	-	-	-
	V	1 737	-	-	-	-	-	-
<b>zusammen .....</b>	<b>E</b>	<b>21 940</b>	-	<b>148</b>	-	-	-	-
	<b>V</b>	<b>12 254</b>	-	-	-	-	-	-
	<b>zus.</b>	<b>34 194</b>	-	<b>148</b>	-	-	-	-
<b>Donaugebiet</b>								
Kelheim .....	E	-	-	-	-	-	-	-
	V	-	-	-	-	-	-	-
Regensburg .....	E	5 513	-	-	-	-	284	-
	V	3 362	-	-	-	-	279	-
Straubing-Sand .....	E	-	-	-	-	-	-	-
	V	-	-	-	-	-	-	-
Deggendorf .....	E	-	-	-	-	-	-	-
	V	-	-	-	-	-	-	-
Passau .....	E	-	-	-	-	-	161	-
	V	-	-	-	-	-	2 057	-
übrige Häfen .....	E	-	-	-	-	-	-	-
	V	-	-	-	-	-	-	-
<b>zusammen .....</b>	<b>E</b>	<b>5 513</b>	-	-	-	-	<b>445</b>	-
	<b>V</b>	<b>3 362</b>	-	-	-	-	<b>2 336</b>	-
	<b>zus.</b>	<b>8 875</b>	-	-	-	-	<b>2 781</b>	-
<b>Bayern</b>								
<b>insgesamt .....</b>	<b>E</b>	<b>27 453</b>	-	<b>148</b>	-	-	<b>445</b>	-
	<b>V</b>	<b>15 616</b>	-	-	-	-	<b>2 336</b>	-
	<b>zus.</b>	<b>43 069</b>	-	<b>148</b>	-	-	<b>2 781</b>	-
nachrichtlich: Main-Donau-Kanal	E	1 993	-	-	-	-	-	-
	V	4 397	-	-	-	-	-	-
	zus.	6 390	-	-	-	-	-	-

Aktuelle  
Veröffentlichungen  
unter  
[q.bayern.de/webshop](http://q.bayern.de/webshop)



## Statistisches Jahrbuch für Bayern 2017

Das Statistische Jahrbuch für Bayern ist das Standardwerk der amtlichen Statistik in Bayern seit 1894. Umfassend und informativ bietet es jährlich die aktuellsten Statistikdaten über Land, Leben, Leute, Politik, Wissenschaft und Wirtschaft in Bayern an.

Auf über 600 Seiten enthält es die wichtigsten Ergebnisse aller amtlichen Statistiken – in Form von Tabellen, Graphiken oder Karten – zum Teil mit langjährigen Vergleichsdaten und Zeitreihen. Ebenso werden ausgewählte wichtige Strukturdaten für Regierungsbezirke, kreisfreie Städte und Landkreise sowie Regionen Bayerns, aber auch für alle Bundesländer und die EU-Mitgliedstaaten dargestellt. Daten aus Statistiken anderer Dienststellen und Organisationen vervollständigen das Angebot.



### Preise

Buch 39,00 € | DVD (PDF) 12,00 € | Buch+DVD 46,00 € | Datei (PDF) 12,00 €



## Bayern Daten 2017

Die Bayern Daten sind ein kleiner Auszug aus dem Statistischen Jahrbuch. Auf ca. 30 Seiten sind die wichtigsten bayerischen Strukturdaten aus Wirtschaft, Gesellschaft und Politik in Tabellen und Grafiken dargestellt.

### Preise

Heft 0,55 € | Datei kostenlos

**Bayerisches Landesamt für Statistik – Vertrieb**, St.-Martin-Straße 47, 81541 München  
Telefon 089 2119-3205 | Telefax 089 2119-3457 | [vertrieb@statistik.bayern.de](mailto:vertrieb@statistik.bayern.de)