



Statistische Berichte

# Binnenschifffahrt in Bayern im November 2019



H II 1 m 11/2019  
Hrsg. im Februar 2020  
Bestellnr. H2100C 201911

## Zeichenerklärung

- 0 mehr als nichts, aber weniger als die Hälfte der kleinsten in der Tabelle nachgewiesenen Einheit
- nichts vorhanden oder keine Veränderung
- / keine Angaben, da Zahlen nicht sicher genug
- Zahlenwert unbekannt, geheimzuhalten oder nicht rechenbar
- ... Angabe fällt später an
- X Tabellenfach gesperrt, da Aussage nicht sinnvoll
- ( ) Nachweis unter dem Vorbehalt, dass der Zahlenwert erhebliche Fehler aufweisen kann
- p vorläufiges Ergebnis
- r berichtigtes Ergebnis
- s geschätztes Ergebnis
- D Durchschnitt
- ≙ entspricht

## Auf- und Abrunden

Im Allgemeinen ist ohne Rücksicht auf die Endsummen auf- bzw. abgerundet worden. Deshalb können sich bei der Summierung von Einzelangaben geringfügige Abweichungen zu den ausgewiesenen Endsummen ergeben. Bei der Aufgliederung der Gesamtheit in Prozent kann die Summe der Einzelwerte wegen Rundens vom Wert 100 % abweichen. Eine Abstimmung auf 100 % erfolgt im Allgemeinen nicht.

## Publikationsservice

Das Bayerische Landesamt für Statistik veröffentlicht jährlich über 400 Publikationen. Das aktuelle Veröffentlichungsverzeichnis ist im Internet als Datei verfügbar, kann aber auch als Druckversion kostenlos zugesandt werden.

### Kostenlos

ist der Download der meisten Veröffentlichungen, z.B. von Statistischen Berichten (PDF- oder Excel-Format).

### Kostenpflichtig

sind alle Printversionen (auch von Statistischen Berichten), Datenträger und ausgewählte Dateien (z.B. von Verzeichnissen, von Beiträgen, vom Jahrbuch).

### Publikationsservice

 Alle Veröffentlichungen sind im Internet verfügbar unter [www.statistik.bayern.de/produkte](http://www.statistik.bayern.de/produkte)

## Impressum

### Statistische Berichte

bieten in tabellarischer Form neuestes Zahlenmaterial der jeweiligen Erhebung. Dieses wird, soweit erforderlich, methodisch erläutert und kurz kommentiert.

### Herausgeber, Druck und Vertrieb

Bayerisches Landesamt für Statistik  
Nürnberger Straße 95  
90762 Fürth

### Papier

Gedruckt auf umweltfreundlichem Papier, chlorfrei gebleicht.

### Vertrieb

E-Mail [vertrieb@statistik.bayern.de](mailto:vertrieb@statistik.bayern.de)  
Telefon 0911 98208-6311  
Telefax 0911 98208-6638

### Auskunftsdienst

E-Mail [info@statistik.bayern.de](mailto:info@statistik.bayern.de)  
Telefon 0911 98208-6563  
Telefax 0911 98208-6573

© Bayerisches Landesamt für Statistik, Fürth 2020  
Vervielfältigung und Verbreitung, auch auszugsweise, mit Quellenangabe gestattet.

**Hinweis:** Diese Druckschrift wird im Rahmen der Öffentlichkeitsarbeit der Bayerischen Staatsregierung herausgegeben. Sie darf weder von Parteien noch von Wahlwerbern oder Wahlhelfern im Zeitraum von fünf Monaten vor einer Wahl zum Zwecke der Wahlwerbung verwendet werden. Dies gilt für Landtags-, Bundestags-, Kommunal- und Europawahlen. Missbräuchlich ist während dieser Zeit insbesondere die Verteilung auf Wahlveranstaltungen, an Informationsständen der Parteien sowie das Einlegen, Aufdrucken und Aufkleben parteipolitischer Informationen oder Werbemittel. Untersagt ist gleichfalls die Weitergabe an Dritte zum Zwecke der Wahlwerbung. Auch ohne zeitlichen Bezug zu einer bevorstehenden Wahl darf die Druckschrift nicht in einer Weise verwendet werden, die als Parteinahme der Staatsregierung zugunsten einzelner politischer Gruppen verstanden werden könnte. Den Parteien ist es gestattet, die Druckschrift zur Unterrichtung ihrer eigenen Mitglieder zu verwenden.

# Inhaltsverzeichnis

<b>Vorbemerkungen .....</b>	<b>4</b>
 <b>Abbildungen und Tabellen</b>	
Abb. 1 Güterumschlag der Binnenschifffahrt in Bayern seit 2017 nach Monaten .....	5
Abb. 2 Güterumschlag der Binnenschifffahrt in Bayern im November 2019 nach Güterabteilungen .....	5
1. Die Entwicklung des Güterumschlags nach Wasserstraßengebieten und ausgewählten Häfen in Bayern seit 2009 .....	6
2. Güterumschlag nach Wasserstraßengebieten, Wasserstraßen und ausgewählten Häfen in Bayern im November 2019 .....	7
3. Güterumschlag nach Güterabteilungen in Bayern im November 2019 .....	8
4. Schiffsverkehr, Güterempfang und Güterversand nach Wasserstraßengebieten, Wasserstraßen und ausgewählten Häfen in Bayern im November 2019 .....	10
5. Güterempfang und Güterversand nach Wasserstraßengebieten, Wasserstraßen, ausgewählten Häfen und Güterabteilungen in Bayern im November 2019 .....	11

## Vorbemerkungen

### Rechtsgrundlage

Die monatliche Erhebung wird durchgeführt aufgrund Abschnitt 2, § 3 des Gesetzes über die Statistik der See- und Binnenschifffahrt, des Güterkraftverkehrs, des Luftverkehrs sowie des Schienenverkehrs und des gewerblichen Straßenpersonenverkehrs (Verkehrstatistikgesetz – VerkStatG) in der Fassung der Bekanntmachung vom 20. Februar 2004 (BGBl. I S. 318), zuletzt geändert durch Artikel 8 des Gesetzes vom 24. Mai 2016 (BGBl. I S. 1217) in Verbindung mit dem Gesetz über die Statistik für Bundeszwecke (Bundesstatistikgesetz - BStatG) vom 22. Januar 1987 (BGBl. I S. 462, 565), in der jeweils gültigen Fassung.

### Erhebungsmerkmale

Die Statistik erfasst in den Häfen und an sonstigen Lösch- und Ladeplätzen die Ankunft und den Abgang von Schiffen einschließlich Schiffsmerkmale (Flagge, Tragfähigkeit, Schiffsgattung) sowie die von ihnen ein- und/oder ausgeladenen Güter und Containermerkmale (Gutart, Gefahrgut, Menge in Tonnen, Containerart, Anzahl der Container, Ladungsart).

### Anschreibepflicht

Angeschrieben werden alle Schiffe, die dem Güterverkehr dienen.

Ausgenommen sind/ist:

- Schiffe, die ausschließlich als Schlepp- oder Schubkraft eingesetzt werden;
- Ankunft bzw. Abgang von Schiffen in Häfen, die lediglich als Schutz- und Sicherheitshafen angelaufen werden;
- Leichterungen im Sinne von Güterausladungen aus einem Schiff oder Güterumladungen von einem Schiff auf ein anderes auf freier Strecke zur Verringerung des Tiefgangs des ausladenden Schiffes;
- Schiffe zum Zwecke des Fischfangs, zu Baggararbeiten oder Wasserbauten (Baggerschiffe mit gewerblicher Nutzung werden jedoch erfasst);
- Fahrgastschiffe mit und ohne Güterladung;
- der Fährverkehr;
- der Verkehr zur Versorgung der Schiffe;
- der Ortsverkehr (das ist der Verkehr von Schiffen und Gütern zwischen den Häfen, Lade- und Löschstellen derselben politischen Gemeinde).

### Güterumschlag und Gütersystematik

Der Güterumschlag ergibt sich aus den Meldungen der Schiffs- sowie der Frachtführer oder Verfrachter über die Aus- und Einladungen der in den bayerischen Häfen angekommenen und abgegangenen Schiffe. Die Art der beförderten Güter wurde bis zum Jahr 2010 nach dem "Güterverzeichnis für die Verkehrsstatistik" (NST/R), Ausgabe 1969 dargestellt.

Ab dem Berichtsjahr 2011 wurde die Gütersystematik NST-2007 eingeführt, die sich an der Güterklassifikation der Wirtschaftszweige orientiert und Vergleiche mit den Produktionsstatistiken ermöglicht. Die in diesem Bericht ausgewiesene NST-2007 enthält insgesamt 20 Güterabteilungen und basiert auf der CPA (Classification of products by activity).

Zur europäischen Vereinheitlichung werden die Eigengewichte der leeren Container der NST 2007-Gruppe 161 zugeordnet und das Eigengewicht der beladenen Container der Gütergruppe des überwiegenden Containerinhalts.

### Häfen, Umschlagsstellen

Die allgemeine Regionalleitdatei aller Schifffahrtstatistiken (ARAS) beinhaltet eine Liste der gültigen Häfen.

### Wasserstraßen

Deutschland wird geographisch in neun 'Wasserstraßengebiete' unterteilt. Der Name des Wasserstraßengebietes lässt nicht unbedingt auf die Zusammensetzung der 'Wasserstraßengebietsabschnitte' und 'Wasserstraßen' schließen. So gehören zum 'Rheingebiet' neben dem Rhein u.a. auch der Main.

### Methodischer Hinweis

Ab dem Monatsbericht Januar 2019 ist in allen Veröffentlichungstabellen keine Gliederung nach Verkehrsgebieten mehr enthalten. Es erfolgt die Zuordnung der regionalen Gebietseinheiten nach Wasserstraßengebieten.

Gelegentlich auftretende Differenzen in den Summen sind auf das Runden der Containergewichte zurückzuführen. Abweichungen zwischen den Ergebnissen einzelner Häfen sind, bedingt durch unterschiedliche Berechnungen der Containergewichte, möglich.

### Abkürzungen

E = Empfang V = Versand t = Tonnen MD = Monatsdurchschnitt

Abb. 1  
**Güterumschlag der Binnenschifffahrt in Bayern seit 2017 nach Monaten**  
 in Tausend Tonnen

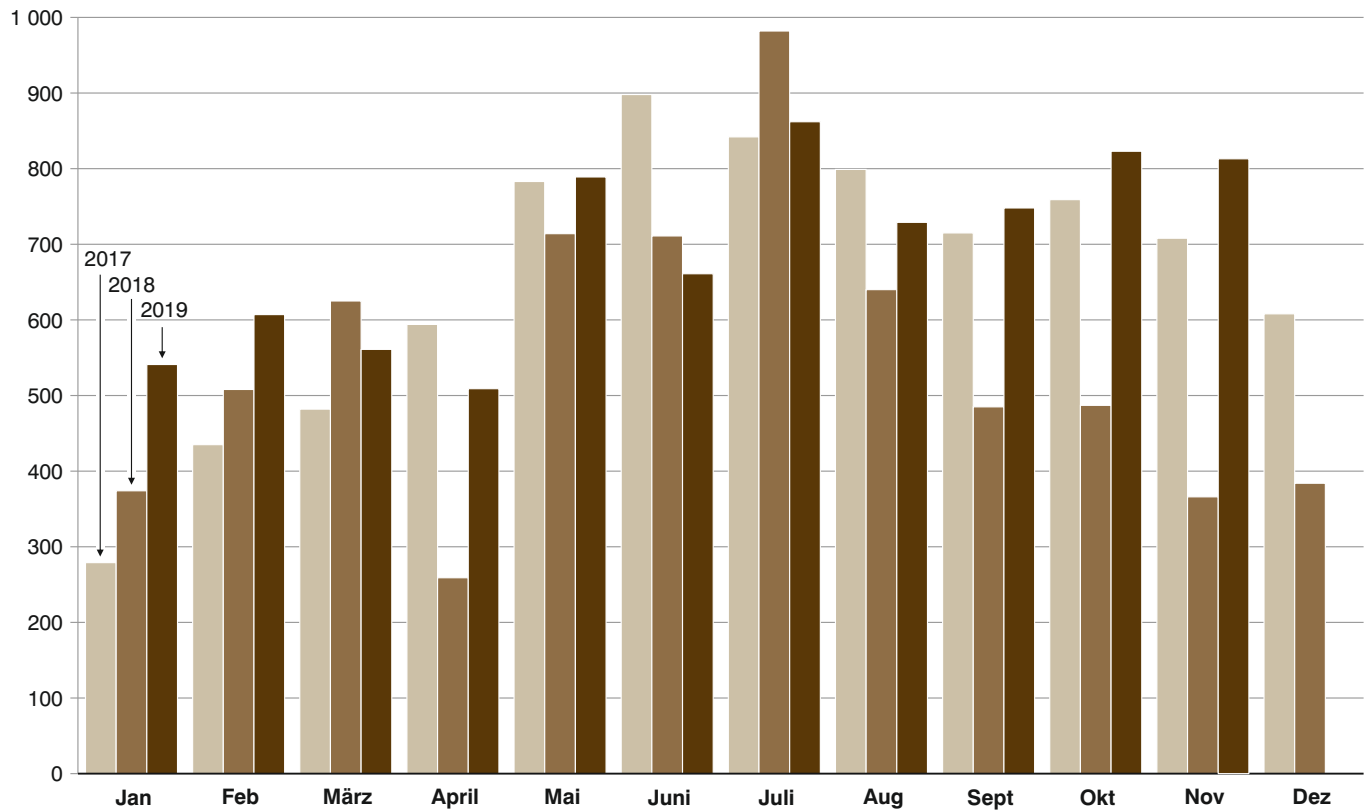
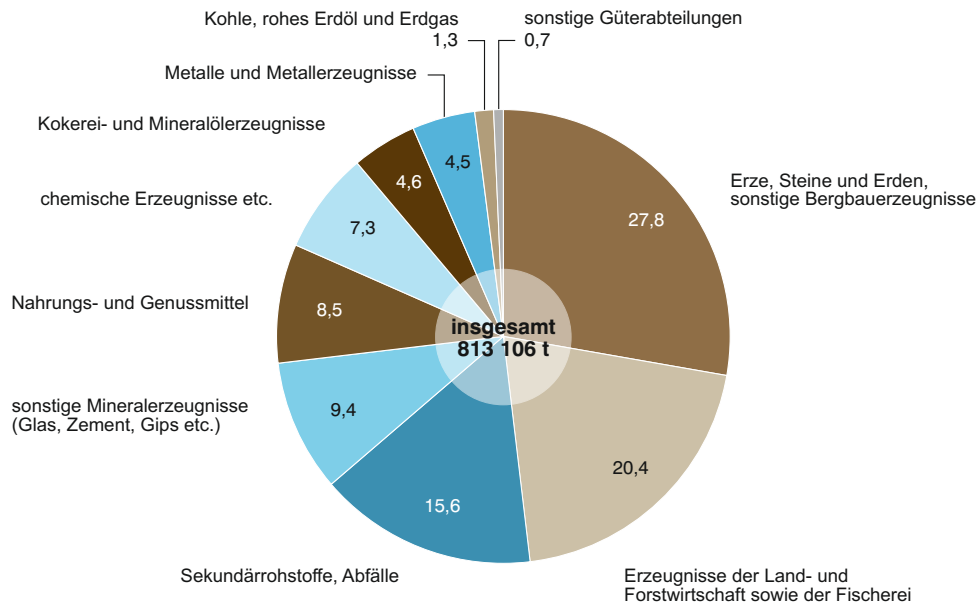


Abb. 2  
**Güterumschlag der Binnenschifffahrt in Bayern im November 2019 nach Güterabteilungen**  
 in Prozent



# 1. Die Entwicklung des Güterumschlags nach Wasserstraßengebieten und ausgewählten Häfen in Bayern seit 2009

Jahr — Monat	Nürnberg	Bamberg	Schweinfurt	Kitzingen	Würzburg	Karlstadt	Lengfurt	Aschaffenburg	Kelheim	Regensburg	Straubing-Sand	Deggendorf	Passau <sup>1)</sup>	Rhein- gebiet, Main	Donau- gebiet	Bayern ins- gesamt
	1 000 Tonnen															
2009 .....	441	385	357	139	343	218	434	815	446	1 873	493	299	396	3 860	4 609	<b>8 468</b>
MD .....	37	32	30	12	29	18	36	68	37	156	41	25	33	322	384	<b>706</b>
2010 .....	481	400	387	164	429	356	405	860	519	1 642	611	404	323	4 260	4 719	<b>8 979</b>
MD .....	40	33	32	14	36	30	34	72	43	137	51	34	27	355	393	<b>748</b>
2011 .....	448	296	331	142	293	399	502	872	451	1 495	637	376	346	4 337	4 318	<b>8 656</b>
MD .....	37	25	28	12	24	33	42	73	38	125	53	31	29	361	360	<b>721</b>
2012 .....	464	306	358	155	311	372	547	889	459	1 563	472	298	390	4 230	4 277	<b>8 508</b>
MD .....	39	25	30	13	26	31	46	74	38	130	39	25	33	353	356	<b>709</b>
2013 .....	529	309	358	136	251	362	500	788	402	1 645	486	259	281	3 515	4 228	<b>7 743</b>
MD .....	44	26	30	11	21	30	42	66	33	137	41	22	23	293	352	<b>645</b>
2014 .....	379	342	350	119	277	341	578	781	457	2 198	655	240	360	3 643	4 971	<b>8 614</b>
MD .....	32	28	29	10	23	28	48	65	38	183	55	20	30	304	414	<b>718</b>
2015 .....	302	308	231	103	210	325	483	801	407	1 579	539	258	365	3 377	4 006	<b>7 383</b>
MD .....	25	26	19	9	18	27	40	67	34	132	45	21	30	281	334	<b>615</b>
2016 .....	274	322	289	108	276	313	496	789	352	1 349	621	218	292	3 509	3 666	<b>7 174</b>
MD .....	23	27	24	9	23	26	41	66	29	112	52	18	24	292	306	<b>598</b>
2017 .....	255	270	291	134	260	294	632	801	348	1 502	795	236	328	3 884	4 020	<b>7 904</b>
MD .....	21	23	24	11	22	25	53	67	29	125	66	20	27	324	335	<b>659</b>
2018 .....	192	216	235	112	183	269	672	578	258	1 169	430	169	369	3 541	2 992	<b>6 534</b>
MD .....	16	18	20	9	15	22	56	48	22	97	36	14	31	295	249	<b>544</b>
<b>2018</b>																
Januar ...	21	27	11	3	15	9	32	44	16	74	52	14	14	140	234	<b>374</b>
Februar ..	25	18	26	3	17	31	67	64	26	68	49	24	14	258	250	<b>508</b>
März .....	44	33	23	7	29	53	62	64	51	84	52	17	16	303	322	<b>625</b>
April .....	5	7	14	5	9	12	22	49	7	16	30	14	7	168	91	<b>259</b>
Mai .....	25	25	32	4	20	48	87	57	31	106	63	15	22	400	314	<b>714</b>
Juni .....	18	25	31	10	22	40	89	41	23	167	45	19	34	356	355	<b>711</b>
Juli .....	16	24	34	14	13	17	83	61	24	263	42	20	88	481	500	<b>982</b>
August ...	13	18	21	16	14	11	63	46	19	143	18	16	52	351	289	<b>640</b>
Sept. ....	6	9	11	12	8	15	43	37	24	72	15	9	48	290	194	<b>485</b>
Oktober .	4	10	15	14	6	6	50	44	15	82	23	7	32	305	182	<b>487</b>
Nov. ....	7	7	6	15	8	6	38	26	11	48	15	6	26	243	123	<b>366</b>
Dez. ....	8	13	10	8	23	20	37	46	12	46	25	8	17	246	138	<b>384</b>
<b>2019</b>																
Januar ...	20	23	16	0	16	5	41	63	32	72	75	21	21	233	308	<b>541</b>
Februar ..	21	23	19	6	21	21	46	58	49	85	54	28	13	291	316	<b>607</b>
März .....	29	26	16	14	27	26	69	59	30	73	66	14	11	294	267	<b>561</b>
April .....	9	11	13	15	12	17	48	52	19	87	49	15	24	279	230	<b>509</b>
Mai .....	11	16	19	16	25	48	78	81	40	107	60	17	37	483	305	<b>789</b>
Juni .....	12	19	35	8	30	35	72	60	37	82	54	16	17	400	261	<b>661</b>
Juli .....	22	22	23	13	27	35	57	71	46	205	51	15	59	409	453	<b>862</b>
August ...	22	19	25	14	24	23	51	67	19	136	59	21	31	410	319	<b>729</b>
Sept. ....	14	17	12	16	16	24	64	59	26	144	45	22	54	416	332	<b>748</b>
Oktober .	20	18	23	20	27	17	65	70	24	132	53	24	26	499	323	<b>823</b>
Nov. ....	22	25	17	12	24	16	67	53	24	162	48	14	46	451	362	<b>813</b>
Dez. ....																

<sup>1)</sup> Einschl. Passau-Schalding und Ansiedler / Umschlagstellen.

## 2. Güterumschlag nach Wasserstraßengebieten, Wasserstraßen und ausgewählten Häfen in Bayern im November 2019

Wasserstraßengebiet — Wasserstraße — Hafen	November 2018	Oktober 2019	November 2019	Januar - November 2018	Januar - November 2019	Veränderung		
						November 2019 gegenüber		Januar - November 2019 gegenüber
						Nov.2018	Okt.2019	
Tonnen						%		
<b>Rheingebiet, Main</b>								
Schweinfurt.....	5 638	22 505	16 984	224 270	215 246	201,2	-24,5	-4,0
Kitzingen.....	15 485	19 723	11 898	104 348	133 721	-23,2	-39,7	28,1
Würzburg.....	8 199	26 608	24 037	160 260	248 297	193,2	-9,7	54,9
Karlstadt.....	6 375	16 634	16 333	248 193	265 829	156,2	-1,8	7,1
Lengfurt.....	38 058	64 950	66 594	635 425	656 252	75,0	2,5	3,3
Aschaffenburg.....	25 715	69 824	53 497	531 616	692 059	108,0	-23,4	30,2
übr. Häfen.....	143 080	279 212	261 610	1 391 197	1 953 891	82,8	-6,3	40,4
<b>zusammen</b>	<b>242 550</b>	<b>499 456</b>	<b>450 953</b>	<b>3 295 309</b>	<b>4 165 294</b>	<b>85,9</b>	<b>-9,7</b>	<b>26,4</b>
<b>Donaugebiet</b>								
Bamberg.....	6 583	18 080	24 684	202 702	218 272	275,0	36,5	7,7
Nürnberg.....	6 521	19 745	21 808	183 979	202 141	234,4	10,4	9,9
Kelheim.....	10 831	24 072	24 213	245 741	345 113	123,6	0,6	40,4
Regensburg.....	48 128	131 986	162 095	1 123 211	1 286 832	236,8	22,8	14,6
Straubing-Sand.....	15 200	52 520	48 268	404 783	612 550	217,6	-8,1	51,3
Deggendorf.....	5 602	23 771	13 843	161 270	207 883	147,1	-41,8	28,9
Passau.....	25 738	26 470	46 130	352 011	339 144	79,2	74,3	-3,7
übr. Häfen.....	4 576	26 764	21 112	180 714	265 248	361,4	-21,1	46,8
<b>zusammen</b>	<b>123 179</b>	<b>323 408</b>	<b>362 153</b>	<b>2 854 411</b>	<b>3 477 183</b>	<b>194,0</b>	<b>12,0</b>	<b>21,8</b>
<b>Bayern</b>								
<b>insgesamt.....</b>	<b>365 729</b>	<b>822 864</b>	<b>813 106</b>	<b>6 149 720</b>	<b>7 642 478</b>	<b>122,3</b>	<b>-1,2</b>	<b>24,3</b>
davon:								
Empfang.....	202 592	457 516	426 345	3 546 419	4 425 079	110,4	-6,8	24,8
Versand.....	163 137	365 348	386 761	2 603 302	3 217 398	137,1	5,9	23,6
nachrichtlich:								
Main-Donau-Kanal....	17 680	64 589	67 604	567 395	685 661	282,4	4,7	20,8

### 3. Güterumschlag nach Güterabteilungen in Bayern im November 2019

Güterabteilung Bezeichnung	November 2018	Oktober 2019	November 2019	Januar - November 2018	Januar - November 2019	Veränderung		
						November 2019 gegenüber		Januar - November 2019 gegenüber Januar - November 2018
						Nov.2018	Okt.2019	
Tonnen						%		
01 Landwirtsch. u. verwandte Erzeugnisse .....	46 774	145 838	165 536	1 145 191	1 459 004	253,9	13,5	27,4
02 Kohle, rohes Erdöl und Erdgas .....	16 728	21 468	10 873	204 989	197 143	-35,0	-49,4	-3,8
03 Erze, Steine und Erden, sonst. Bergbauerz. ....	158 259	253 429	225 700	1 594 251	2 196 777	42,6	-10,9	37,8
04 Nahrungs- und Genussmittel .....	34 277	69 395	69 000	474 338	576 139	101,3	-0,6	21,5
05 Textilien, Bekleidung, Leder u. Lederwaren .....	-	-	-	1 326	1 669	-	-	25,8
06 Holzwaren, Papier, Pappe Druckerzeugnisse .....	2 463	6 048	2 486	49 064	41 684	0,9	-58,9	-15,0
07 Kokerei- und Mineralöl- erzeugnisse .....	13 466	37 442	37 747	304 554	524 582	180,3	0,8	72,2
08 Chemische Erzeugnisse und Chemiefasern etc. ....	23 440	55 641	58 960	640 443	650 806	151,5	6,0	1,6
09 Sonstige Mineralerzeugn., Glas, Zement, Gips etc. ...	39 542	78 767	76 510	767 054	849 454	93,5	-2,9	10,7
10 Metalle und Metallerzeug- nisse .....	4 520	24 069	36 468	422 602	369 110	706,7	51,5	-12,7



Noch: **3. Güterumschlag nach Güterabteilungen in Bayern**  
im November 2019

Güterabteilung Bezeichnung	November 2018	Oktober 2019	November 2019	Januar - November 2018	Januar - November 2019	Veränderung		
						November 2019 gegenüber		Januar - November 2019 gegenüber Januar - November 2018
						Nov.2018	Okt.2019	
Tonnen						%		
11 Maschinen und Ausrüst., Haushaltsgeräte etc. ....	120	1 338	1 002	18 646	12 315	735,0	-25,1	-34,0
12 Fahrzeuge .....	1 643	1 712	1 564	16 931	22 215	-4,8	-8,6	31,2
13 Möbel, Schmuck, Musik- instrumente, Sportger. ....	-	-	-	4 134	-	-	-	X
14 Sekundärrohstoffe, Abfälle .....	23 264	127 258	126 751	487 172	735 802	444,8	-0,4	51,0
15 Post, Pakete .....	-	-	-	-	-	-	-	-
16 Geräte und Material für die Güterbeförderung .....	-	-	46	2 958	552	X	X	-81,3
17 Umzugsgut u. sonst. nichtmarktbest. Güter .....	-	-	-	-	-	-	-	-
18 Sammelgut .....	-	-	-	-	-	-	-	-
19 Nicht identifizierbare Güter .....	1 233	459	463	16 068	5 226	-62,4	0,9	-67,5
20 Sonstige Güter a.n.g. ....	-	-	-	-	-	-	-	-
<b>Insgesamt</b>	<b>365 729</b>	<b>822 864</b>	<b>813 106</b>	<b>6 149 720</b>	<b>7 642 478</b>	<b>122,3</b>	<b>-1,2</b>	<b>24,3</b>

**4. Schiffsverkehr, Gütereingang und Güterversand nach Wasserstraßengebieten,  
Wasserstraßen und ausgewählten Häfen  
in Bayern im November 2019**

Wasserstraßen- gebiet — Wasserstraße — Hafen	an bzw. ab	Güterschiffe insgesamt					darunter Güterschiffe mit eigener Triebkraft				
		beladen		unbeladen <sup>1)</sup>		Empfang bzw. Versand in Tonnen	beladen		unbeladen <sup>1)</sup>		Empfang bzw. Versand in Tonnen
		An- zahl	Tragfä- higkeit in Tonnen	An- zahl	Tragfä- higkeit in Tonnen		An- zahl	Tragfä- higkeit in Tonnen	An- zahl	Tragfä- higkeit in Tonnen	
<b>Rheingebiet, Main</b>											
Schweinfurt .....	an	7	15 564	4	6 191	11 281	7	15 564	4	6 191	11 281
	ab	5	8 811	7	15 564	5 703	5	8 811	7	15 564	5 703
Kitzingen .....	an	17	9 802	3	5 267	9 470	17	9 802	3	5 267	9 470
	ab	3	5 267	-	-	2 428	3	5 267	-	-	2 428
Würzburg .....	an	11	11 078	12	29 410	6 685	11	11 078	12	29 410	6 685
	ab	13	31 017	10	9 471	17 352	13	31 017	10	9 471	17 352
Karlstadt .....	an	3	6 087	8	15 601	4 968	3	6 087	7	13 868	4 968
	ab	8	15 601	3	6 087	11 365	7	13 868	3	6 087	10 316
Lengfurt .....	an	6	19 244	25	54 678	11 904	6	19 244	25	54 678	11 904
	ab	29	68 771	2	5 151	54 690	29	68 771	2	5 151	54 690
Aschaffenburg .....	an	30	72 703	6	16 061	43 042	29	70 285	4	10 846	41 577
	ab	7	17 047	25	62 780	10 455	5	11 832	24	60 362	7 460
übrige Häfen .....	an	220	153 786	224	162 941	119 449	17	33 194	21	42 349	15 805
	ab	244	178 791	215	145 604	142 161	41	58 199	13	26 726	38 310
<b>zusammen .....</b>	<b>an</b>	<b>294</b>	<b>288 264</b>	<b>282</b>	<b>290 149</b>	<b>206 799</b>	<b>90</b>	<b>165 254</b>	<b>76</b>	<b>162 609</b>	<b>101 690</b>
	<b>ab</b>	<b>309</b>	<b>325 305</b>	<b>262</b>	<b>244 657</b>	<b>244 154</b>	<b>103</b>	<b>197 765</b>	<b>59</b>	<b>123 361</b>	<b>136 259</b>
	<b>zus.</b>	<b>603</b>	<b>613 569</b>	<b>544</b>	<b>534 806</b>	<b>450 953</b>	<b>193</b>	<b>363 019</b>	<b>135</b>	<b>285 970</b>	<b>237 949</b>
<b>Donaugebiet</b>											
Bamberg .....	an	10	21 649	12	14 571	11 451	8	16 875	12	14 571	8 959
	ab	16	23 608	7	14 051	13 233	15	21 670	5	9 277	11 933
Nürnberg .....	an	16	29 404	7	11 371	12 699	14	26 084	7	11 371	10 990
	ab	10	17 605	8	14 142	9 109	10	17 605	7	12 537	9 109
Kelheim .....	an	28	44 828	7	17 429	19 560	19	30 905	6	14 889	12 838
	ab	7	17 429	28	44 828	4 653	6	14 889	19	30 905	4 581
Regensburg .....	an	139	257 874	21	38 975	97 265	127	236 688	19	35 638	89 718
	ab	105	196 815	47	81 661	64 830	102	191 959	43	74 668	62 710
Straubing-Sand ...	an	41	62 433	17	29 294	30 389	32	46 907	17	29 294	22 863
	ab	19	32 361	39	59 366	17 879	19	32 361	30	43 840	17 879
Deggendorf .....	an	17	27 665	5	7 021	10 450	16	26 530	4	5 886	10 250
	ab	6	10 019	16	24 667	3 393	5	8 884	15	23 532	3 363
Passau .....	an	63	114 462	23	36 318	29 888	54	97 946	22	34 590	23 943
	ab	36	54 739	16	29 940	16 242	35	53 011	9	17 340	15 514
übrige Häfen .....	an	9	14 286	9	18 132	7 844	9	14 286	9	18 132	7 844
	ab	12	25 684	7	10 152	13 268	11	23 610	7	10 152	13 110
<b>zusammen .....</b>	<b>an</b>	<b>323</b>	<b>572 601</b>	<b>101</b>	<b>173 111</b>	<b>219 546</b>	<b>279</b>	<b>496 221</b>	<b>96</b>	<b>164 371</b>	<b>187 405</b>
	<b>ab</b>	<b>211</b>	<b>378 260</b>	<b>168</b>	<b>278 807</b>	<b>142 607</b>	<b>203</b>	<b>363 989</b>	<b>135</b>	<b>222 251</b>	<b>138 199</b>
	<b>zus.</b>	<b>534</b>	<b>950 861</b>	<b>269</b>	<b>451 918</b>	<b>362 153</b>	<b>482</b>	<b>860 210</b>	<b>231</b>	<b>386 622</b>	<b>325 604</b>
<b>Bayern</b>											
<b>insgesamt .....</b>	<b>an</b>	<b>617</b>	<b>860 865</b>	<b>383</b>	<b>463 260</b>	<b>426 345</b>	<b>369</b>	<b>661 475</b>	<b>172</b>	<b>326 980</b>	<b>289 095</b>
	<b>ab</b>	<b>520</b>	<b>703 565</b>	<b>430</b>	<b>523 464</b>	<b>386 761</b>	<b>306</b>	<b>561 754</b>	<b>194</b>	<b>345 612</b>	<b>274 458</b>
	<b>zus.</b>	<b>1 137</b>	<b>1 564 430</b>	<b>813</b>	<b>986 724</b>	<b>813 106</b>	<b>675</b>	<b>1 223 229</b>	<b>366</b>	<b>672 592</b>	<b>563 553</b>
nachrichtlich: Main-Donau-Kanal	an	35	65 339	28	44 074	31 994	31	57 245	28	44 074	27 793
	ab	38	66 897	22	38 345	35 610	36	62 885	19	31 966	34 152
	zus.	73	132 236	50	82 419	67 604	67	120 130	47	76 040	61 945

<sup>1)</sup> Zwischen dem Meldehafen und dem letzten bzw. nächsten Hafen wurde keine Ladung transportiert.

**5. Gütereingang und Güterversand nach Wasserstraßengebieten, Wasserstraßen,  
ausgewählten Häfen und Güterabteilungen in Bayern  
im November 2019 (in Tonnen)**

Wasserstraßen- gebiet — Wasserstraße — Hafen	E  bzw.  V	01 - 20  ins- gesamt	davon					
			01  Landwirt- schaftliche u. verwandte Erzeugnisse	02  Kohle, rohes Erdöl und Erdgas	03  Erze, Steine und Erden	04  Nahrungs- und Genuss- mittel	05  Textilien, Bekleidung, Leder und Lederwaren	06  Holzwaren, Papier, Pappe, Druckerzeug.
<b>Rheingebiet, Main</b>								
Schweinfurt .....	E	11 281	3 192	-	-	-	-	-
	V	5 703	5 703	-	-	-	-	-
Kitzingen .....	E	9 470	-	-	9 470	-	-	-
	V	2 428	-	-	-	2 428	-	-
Würzburg .....	E	6 685	-	-	-	-	-	-
	V	17 352	14 085	-	-	-	-	-
Karlstadt .....	E	4 968	-	-	1 035	-	-	-
	V	11 365	-	-	-	-	-	-
Lengfurt .....	E	11 904	-	-	1 512	-	-	-
	V	54 690	-	-	-	-	-	-
Aschaffenburg .....	E	43 042	-	2 934	15 671	-	-	2 486
	V	10 455	-	-	-	-	-	-
übrige Häfen .....	E	119 449	-	-	67 335	-	-	-
	V	142 161	17 238	-	79 938	8 386	-	-
<b>zusammen .....</b>	<b>E</b>	<b>206 799</b>	<b>3 192</b>	<b>2 934</b>	<b>95 023</b>	<b>-</b>	<b>-</b>	<b>2 486</b>
	<b>V</b>	<b>244 154</b>	<b>37 026</b>	<b>-</b>	<b>79 938</b>	<b>10 814</b>	<b>-</b>	<b>-</b>
	<b>zus.</b>	<b>450 953</b>	<b>40 218</b>	<b>2 934</b>	<b>174 961</b>	<b>10 814</b>	<b>-</b>	<b>2 486</b>
<b>Donaugebiet</b>								
Bamberg .....	E	11 451	1 053	-	2 404	6 740	-	-
	V	13 233	10 054	-	-	-	-	-
Nürnberg .....	E	12 699	-	-	4 436	-	-	-
	V	9 109	2 185	-	2 863	-	-	-
Kelheim .....	E	19 560	666	-	8 189	1 772	-	-
	V	4 653	3 505	-	-	-	-	-
Regensburg .....	E	97 265	15 640	2 342	13 549	19 704	-	-
	V	64 830	24 033	1 435	14 404	7 943	-	-
Straubing-Sand .....	E	30 389	26 139	-	1 095	602	-	-
	V	17 879	4 454	-	697	12 728	-	-
Deggendorf .....	E	10 450	1 833	-	2 148	-	-	-
	V	3 393	1 184	-	-	2 114	-	-
Passau .....	E	29 888	14 216	2 979	-	3 791	-	-
	V	16 242	12 344	-	-	2 544	-	-
übrige Häfen .....	E	7 844	-	1 183	954	248	-	-
	V	13 268	8 012	-	-	-	-	-
<b>zusammen .....</b>	<b>E</b>	<b>219 546</b>	<b>59 547</b>	<b>6 504</b>	<b>32 775</b>	<b>32 857</b>	<b>-</b>	<b>-</b>
	<b>V</b>	<b>142 607</b>	<b>65 771</b>	<b>1 435</b>	<b>17 964</b>	<b>25 329</b>	<b>-</b>	<b>-</b>
	<b>zus.</b>	<b>362 153</b>	<b>125 318</b>	<b>7 939</b>	<b>50 739</b>	<b>58 186</b>	<b>-</b>	<b>-</b>
<b>Bayern</b>								
<b>insgesamt .....</b>	<b>E</b>	<b>426 345</b>	<b>62 739</b>	<b>9 438</b>	<b>127 798</b>	<b>32 857</b>	<b>-</b>	<b>2 486</b>
	<b>V</b>	<b>386 761</b>	<b>102 797</b>	<b>1 435</b>	<b>97 902</b>	<b>36 143</b>	<b>-</b>	<b>-</b>
	<b>zus.</b>	<b>813 106</b>	<b>165 536</b>	<b>10 873</b>	<b>225 700</b>	<b>69 000</b>	<b>-</b>	<b>2 486</b>
nachrichtlich: Main-Donau-Kanal	E	31 994	1 053	1 183	7 794	6 988	-	-
	V	35 610	20 251	-	2 863	-	-	-
	zus.	67 604	21 304	1 183	10 657	6 988	-	-

**Noch: 5. Gütereingang und Güterversand nach Wasserstraßengebieten, Wasserstraßen,  
ausgewählten Häfen und Güterabteilungen in Bayern  
im November 2019 (in Tonnen)**

Wasserstraßen- gebiet — Wasserstraße — Hafen	E bzw. V	davon						
		07 Kokerei u. Mineralöl- erzeugnisse	08 Chemische Erzeugnisse	09 Sonstige Mineralerzeug- nisse (Glas, Zement etc.)	10 Metalle u. Metallerzeug- nisse	11 Maschinen und Ausrüst., Haushalts- geräte	12 Fahrzeuge	13 Möbel, Schmuck, Musikinstr., Sportgeräte
<b>Rheingebiet, Main</b>								
Schweinfurt .....	E	8 089	-	-	-	-	-	-
	V	-	-	-	-	-	-	-
Kitzingen .....	E	-	-	-	-	-	-	-
	V	-	-	-	-	-	-	-
Würzburg .....	E	-	2 403	-	1 102	-	-	-
	V	-	-	-	-	-	-	-
Karlstadt .....	E	-	-	-	-	-	-	-
	V	-	-	11 365	-	-	-	-
Lengfurt .....	E	1 972	-	-	-	-	-	-
	V	-	-	54 690	-	-	-	-
Aschaffenburg .....	E	21 905	-	-	-	-	-	-
	V	-	-	-	-	-	-	-
übrige Häfen .....	E	5 781	10 653	-	-	-	-	-
	V	-	751	-	168	-	-	-
<b>zusammen .....</b>	<b>E</b>	<b>37 747</b>	<b>13 056</b>	<b>-</b>	<b>1 102</b>	<b>-</b>	<b>-</b>	<b>-</b>
	<b>V</b>	<b>-</b>	<b>751</b>	<b>66 055</b>	<b>168</b>	<b>-</b>	<b>-</b>	<b>-</b>
	<b>zus.</b>	<b>37 747</b>	<b>13 807</b>	<b>66 055</b>	<b>1 270</b>	<b>-</b>	<b>-</b>	<b>-</b>
<b>Donaugebiet</b>								
Bamberg .....	E	-	1 254	-	-	-	-	-
	V	-	-	-	-	-	-	-
Nürnberg .....	E	-	5 350	375	2 538	-	-	-
	V	-	-	-	-	907	-	-
Kelheim .....	E	-	6 446	-	1 507	-	-	-
	V	-	-	-	168	-	-	-
Regensburg .....	E	-	16 891	6 067	16 691	-	-	-
	V	-	3 820	-	8 295	-	-	-
Straubing-Sand .....	E	-	2 553	-	-	-	-	-
	V	-	-	-	-	-	-	-
Deggendorf .....	E	-	1 151	-	5 318	-	-	-
	V	-	-	-	-	95	-	-
Passau .....	E	-	3 340	4 013	260	-	1 033	-
	V	-	540	-	260	-	531	-
übrige Häfen .....	E	-	3 808	-	-	-	-	-
	V	-	-	-	161	-	-	-
<b>zusammen .....</b>	<b>E</b>	<b>-</b>	<b>40 793</b>	<b>10 455</b>	<b>26 314</b>	<b>-</b>	<b>1 033</b>	<b>-</b>
	<b>V</b>	<b>-</b>	<b>4 360</b>	<b>-</b>	<b>8 884</b>	<b>1 002</b>	<b>531</b>	<b>-</b>
	<b>zus.</b>	<b>-</b>	<b>45 153</b>	<b>10 455</b>	<b>35 198</b>	<b>1 002</b>	<b>1 564</b>	<b>-</b>
<b>Bayern</b>								
<b>insgesamt .....</b>	<b>E</b>	<b>37 747</b>	<b>53 849</b>	<b>10 455</b>	<b>27 416</b>	<b>-</b>	<b>1 033</b>	<b>-</b>
	<b>V</b>	<b>-</b>	<b>5 111</b>	<b>66 055</b>	<b>9 052</b>	<b>1 002</b>	<b>531</b>	<b>-</b>
	<b>zus.</b>	<b>37 747</b>	<b>58 960</b>	<b>76 510</b>	<b>36 468</b>	<b>1 002</b>	<b>1 564</b>	<b>-</b>
nachrichtlich: Main-Donau-Kanal	E	-	10 412	375	2 538	-	-	-
	V	-	-	-	161	907	-	-
	zus.	-	10 412	375	2 699	907	-	-

**Noch: 5. Gütereingang und Güterversand nach Wasserstraßengebieten, Wasserstraßen,  
ausgewählten Häfen und Güterabteilungen in Bayern  
im November 2019 (in Tonnen)**

Wasserstraßen- gebiet — Wasserstraße — Hafen	E bzw. V	davon						
		14 Sekundär- rohstoffe, Abfälle	15 Post, Pakete	16 Geräte und Material für die Güterbef.	17 Umzugsgut u. sonst. nichtmarkt- b. Güter	18 Sammelgut	19 Nicht identifiz. Güter; unbekannt	20 Sonstige Güter a.n.g.
<b>Rheingebiet, Main</b>								
Schweinfurt .....	E	-	-	-	-	-	-	-
	V	-	-	-	-	-	-	-
Kitzingen .....	E	-	-	-	-	-	-	-
	V	-	-	-	-	-	-	-
Würzburg .....	E	3 180	-	-	-	-	-	-
	V	3 267	-	-	-	-	-	-
Karlstadt .....	E	3 933	-	-	-	-	-	-
	V	-	-	-	-	-	-	-
Lengfurt .....	E	8 420	-	-	-	-	-	-
	V	-	-	-	-	-	-	-
Aschaffenburg .....	E	-	-	46	-	-	-	-
	V	10 455	-	-	-	-	-	-
übrige Häfen .....	E	35 680	-	-	-	-	-	-
	V	35 680	-	-	-	-	-	-
<b>zusammen .....</b>	<b>E</b>	<b>51 213</b>	-	<b>46</b>	-	-	-	-
	<b>V</b>	<b>49 402</b>	-	-	-	-	-	-
	<b>zus.</b>	<b>100 615</b>	-	<b>46</b>	-	-	-	-
<b>Donaugebiet</b>								
Bamberg .....	E	-	-	-	-	-	-	-
	V	3 179	-	-	-	-	-	-
Nürnberg .....	E	-	-	-	-	-	-	-
	V	3 154	-	-	-	-	-	-
Kelheim .....	E	980	-	-	-	-	-	-
	V	980	-	-	-	-	-	-
Regensburg .....	E	6 381	-	-	-	-	-	-
	V	4 716	-	-	-	-	184	-
Straubing-Sand .....	E	-	-	-	-	-	-	-
	V	-	-	-	-	-	-	-
Deggendorf .....	E	-	-	-	-	-	-	-
	V	-	-	-	-	-	-	-
Passau .....	E	-	-	-	-	-	256	-
	V	-	-	-	-	-	23	-
übrige Häfen .....	E	1 651	-	-	-	-	-	-
	V	5 095	-	-	-	-	-	-
<b>zusammen .....</b>	<b>E</b>	<b>9 012</b>	-	-	-	-	<b>256</b>	-
	<b>V</b>	<b>17 124</b>	-	-	-	-	<b>207</b>	-
	<b>zus.</b>	<b>26 136</b>	-	-	-	-	<b>463</b>	-
<b>Bayern</b>								
<b>insgesamt .....</b>	<b>E</b>	<b>60 225</b>	-	<b>46</b>	-	-	<b>256</b>	-
	<b>V</b>	<b>66 526</b>	-	-	-	-	<b>207</b>	-
	<b>zus.</b>	<b>126 751</b>	-	<b>46</b>	-	-	<b>463</b>	-
nachrichtlich: Main-Donau-Kanal	E	1 651	-	-	-	-	-	-
	V	11 428	-	-	-	-	-	-
	zus.	13 079	-	-	-	-	-	-

Aktuelle  
Veröffentlichungen  
unter  
[q.bayern.de/produkte](http://q.bayern.de/produkte)



## Statistisches Jahrbuch für Bayern 2019

Das Statistische Jahrbuch für Bayern ist das Standardwerk der amtlichen Statistik in Bayern seit 1894. Umfassend und informativ bietet es jährlich die aktuellsten Statistikdaten über Land, Leben, Leute, Politik, Wissenschaft und Wirtschaft in Bayern an.

Auf über 600 Seiten enthält es die wichtigsten Ergebnisse aller amtlichen Statistiken – in Form von Tabellen, Graphiken oder Karten – zum Teil mit langjährigen Vergleichsdaten und Zeitreihen. Ebenso werden ausgewählte wichtige Strukturdaten für Regierungsbezirke, kreisfreie Städte und Landkreise sowie Regionen Bayerns, aber auch für alle Bundesländer und die EU-Mitgliedstaaten dargestellt. Daten aus Statistiken anderer Dienststellen und Organisationen vervollständigen das Angebot.



### Preise

Buch 39,00 € | DVD (PDF) 12,00 € | Buch+DVD 46,00 € | Datei (PDF) 12,00 €



## Bayern Daten 2019

Die Bayern Daten sind ein kleiner Auszug aus dem Statistischen Jahrbuch. Auf ca. 30 Seiten sind die wichtigsten bayerischen Strukturdaten aus Wirtschaft, Gesellschaft und Politik in Tabellen und Grafiken dargestellt.

### Preise

Heft 0,55 € | Datei kostenlos

**Bayerisches Landesamt für Statistik – Vertrieb**, Nürnberger Straße 95, 90762 Fürth  
Telefon 0911 98208-6311 | Telefax 0911 98208-6638 | [vertrieb@statistik.bayern.de](mailto:vertrieb@statistik.bayern.de)