



## Statistische Berichte

Kennziffer  
H II 1 m  
6/2011

# Binnenschifffahrt in Bayern im Juni 2011



Alle Veröffentlichungen im Internet unter [www.statistik.bayern.de/veroeffentlichungen](http://www.statistik.bayern.de/veroeffentlichungen)

#### **Kostenlos**

ist der Download von allen Statistischen Berichten (meist PDF- und Excel-Format) sowie von „Bayern Daten“ und „Statistik kommunal“ (Informationelle Grundversorgung).

#### **Kostenpflichtig**

sind die links genannten Veröffentlichungen in gedruckter Form sowie die Druck- und Dateiausgaben (auch auf Datenträger) aller anderen Veröffentlichungen. Bestellung direkt im Internet oder beim Vertrieb, per E-Mail oder Fax.

#### **Newsletter-Service**

Für Themenbereich/e anmelden. Information über Neuerscheinung/en wird per E-Mail aktuell übermittelt.

## **Impressum**

#### **Statistische Berichte**

bieten in tabellarischer Form neuestes Zahlenmaterial der jeweiligen Erhebung. Dieses wird, soweit erforderlich, methodisch erläutert und kurz kommentiert.

#### **Vertrieb**

E-Mail [vertrieb@statistik.bayern.de](mailto:vertrieb@statistik.bayern.de)  
Telefon 089 2119-205  
Telefax 089 2119-457  
Internet [www.statistik.bayern.de/veroeffentlichungen](http://www.statistik.bayern.de/veroeffentlichungen)

#### **Herausgeber, Druck und Vertrieb**

Bayerisches Landesamt für  
Statistik und Datenverarbeitung  
Neuhauser Straße 8  
80331 München

#### **Auskunftsdienst**

E-Mail [info@statistik.bayern.de](mailto:info@statistik.bayern.de)  
Telefon 089 2119-218  
Telefax 089 2119-1580

#### **© Bayerisches Landesamt für Statistik und Datenverarbeitung, München 2011**

Alle Veröffentlichungen oder Daten sind Werke im Sinne von § 2 Urheberrechtsgesetz. Die Verwendung, Vervielfältigung und/oder Verbreitung von Veröffentlichungen oder Daten gleich welchen Mediums (Print, Datenträger, Datei etc.) – auch auszugsweise – ist nur mit Quellenangabe gestattet. Sie bedarf der vorherigen Genehmigung bei Nutzung für gewerbliche Zwecke, bei entgeltlicher Verbreitung oder bei Weitergabe an Dritte sowie bei Weiterverbreitung über elektronische Systeme und/oder Datenträger. Sofern in den Produkten auf das Vorhandensein von Copyrightrechten Dritter hingewiesen wird, sind die in deren Produkten ausgewiesenen Copyrightbestimmungen zu wahren. Alle übrigen Rechte bleiben vorbehalten.

## **Zeichenerklärung**

- 0 mehr als nichts, aber weniger als die Hälfte der kleinsten in der Tabelle nachgewiesenen Einheit
- nichts vorhanden oder keine Veränderung
- / keine Angabe, da Zahl nicht sicher genug
- Zahlenwert unbekannt, geheimzuhalten oder nicht rechenbar
- ... Angabe fällt später an
- x Tabellenfach gesperrt, da Aussage nicht sinnvoll
- ( ) Nachweis unter dem Vorbehalt, dass der Zahlenwert erhebliche Fehler aufweisen kann
- p vorläufiges Ergebnis
- r berichtigtes Ergebnis
- s geschätztes Ergebnis
- D Durchschnitt
- ≙ entspricht

## **Auf- und Abrundungen**

Im Allgemeinen ist ohne Rücksicht auf die Endsummen auf- bzw. abgerundet worden. Deshalb können sich bei der Summierung von Einzelangaben geringfügige Abweichungen zu den ausgewiesenen Endsummen ergeben. Bei der Aufgliederung der Gesamtheit in Prozent kann die Summe der Einzelwerte wegen Rundens vom Wert 100 % abweichen. Eine Abstimmung auf 100 % erfolgt im Allgemeinen nicht.

## Inhaltsübersicht

	Seite
Erläuterungen .....	2
 <b>Grafiken</b>	
Güterumschlag der Binnenschifffahrt in Bayern seit 2009 nach Monaten .....	3
Güterumschlag der Binnenschifffahrt in Bayern im Juni 2010 und 2011 nach ausgewählten Häfen .....	3
 <b>Tabellen</b>	
1. Die Entwicklung des Güterumschlags nach Verkehrsgebieten und ausgewählten Häfen in Bayern seit 2001 .....	4
2. Güterumschlag nach Verkehrsgebieten und ausgewählten Häfen in Bayern im Juni 2011 .....	5
3. Güterumschlag nach Güterabteilungen in Bayern im Juni 2011 .....	6
4. Schiffsverkehr, Güterempfang und Güterversand nach Verkehrs- gebieten und ausgewählten Häfen in Bayern im Juni 2011 .....	8
5. Güterempfang und Güterversand nach Verkehrsgebieten, ausgewählten Häfen und Güterabteilungen in Bayern im Juni 2011 .....	9

## Erläuterungen

### Rechtsgrundlage

Die monatliche Erhebung wird durchgeführt aufgrund Abschnitt 2, § 3 des Gesetzes über die Statistik der See- und Binnenschifffahrt, des Güterkraftverkehrs, des Luftverkehrs sowie des Schienenverkehrs und des gewerblichen Straßen-Personenverkehrs (Verkehrstatistikgesetz – VerkStatG) in der Fassung der Bekanntmachung vom 20. Februar 2004 (BGBl. I S. 318), zuletzt geändert durch Artikel 2 des Gesetzes vom 6. November 2008 (BGBl. I S. 2162) in Verbindung mit dem Gesetz über die Statistik für Bundeszwecke (Bundesstatistikgesetz - BStatG) vom 22. Januar 1987 (BGBl. I S. 462, 565), zuletzt geändert durch Artikel 3 des Gesetzes vom 7. September 2007 (BGBl. I S. 2246).

### Erhebungsmerkmale

Die Statistik erfasst in den Häfen und an sonstigen Lösch- und Ladeplätzen die Ankunft und den Abgang von Schiffen einschließlich Schiffsmerkmale (Flagge, Tragfähigkeit, Schiffsgattung) sowie die von ihnen ein- und/oder ausgeladenen Güter und Containermerkmale (Gutart, Gefahrgut, Menge in Tonnen, Containerart, Anzahl der Container, Ladungsart).

### Anschreibepflicht

Angeschrieben werden alle Schiffe, die dem Güterverkehr dienen.

Ausgenommen sind/ist:

- Schiffe, die ausschließlich als Schlepp- oder Schubkraft eingesetzt werden;
- Ankunft bzw. Abgang von Schiffen in Häfen, die lediglich als Schutz- und Sicherheitshafen angelaufen werden;
- Leichterungen im Sinne von Güterausladungen aus einem Schiff oder Güterumladungen von einem Schiff auf ein anderes auf freier Strecke zur Verringerung des Tiefgangs des ausladenden Schiffes;
- Schiffe zum Zwecke des Fischfangs, zu Baggararbeiten oder Wasserbauten (Fahrten von Baggerschiffen, die Baggergut führen, das Gegenstand des Handels ist, sind jedoch anschreibepflichtig);
- Fahrgastschiffe mit und ohne Güterladung;
- der Fährverkehr;
- der Verkehr zur Versorgung der Schiffe;
- der Ortsverkehr (das ist der Verkehr von Schiffen und Gütern zwischen den Häfen, Lade- und Löschstellen derselben politischen Gemeinde).

### Güterumschlag und Gütersystematik

Der Güterumschlag ergibt sich aus den Meldungen der Schiffs- sowie der Frachtführer oder Verfrachter über die Aus- und Einladungen der in den bayerischen Häfen angekommenen und abgegangenen Schiffe. Die Art der beförderten Güter wurde bis zum Jahr 2010 nach dem "Güterverzeichnis für die Verkehrstatistik" (NST/R), Ausgabe 1969 dargestellt.

Ab dem Berichtsjahr 2011 wurde die Gütersystematik NST-2007 eingeführt, die sich an der Güterklassifikation der Wirtschaftszweige orientiert und Vergleiche mit den Produktionsstatistiken ermöglicht. Die in diesem Bericht ausgewiesene NST-2007 enthält insgesamt 20 Güterabteilungen und basiert auf der CPA.

Zur europäischen Vereinheitlichung werden die Eigengewichte der leeren Container der NST 2007-Gruppe 161 zugeordnet und das Eigengewicht der beladenen Container der Gütergruppe des überwiegenden Containerinhalts.

### Hauptverkehrsbeziehungen

Der regionalen Abgrenzung der Binnenschifffahrt liegen das "Verzeichnis der Verkehrsbezirke und Häfen", Ausgabe 1995 sowie das "Verzeichnis deutscher und ausländischer Häfen", gültig für Berichtsperioden ab Januar 1995, zugrunde.

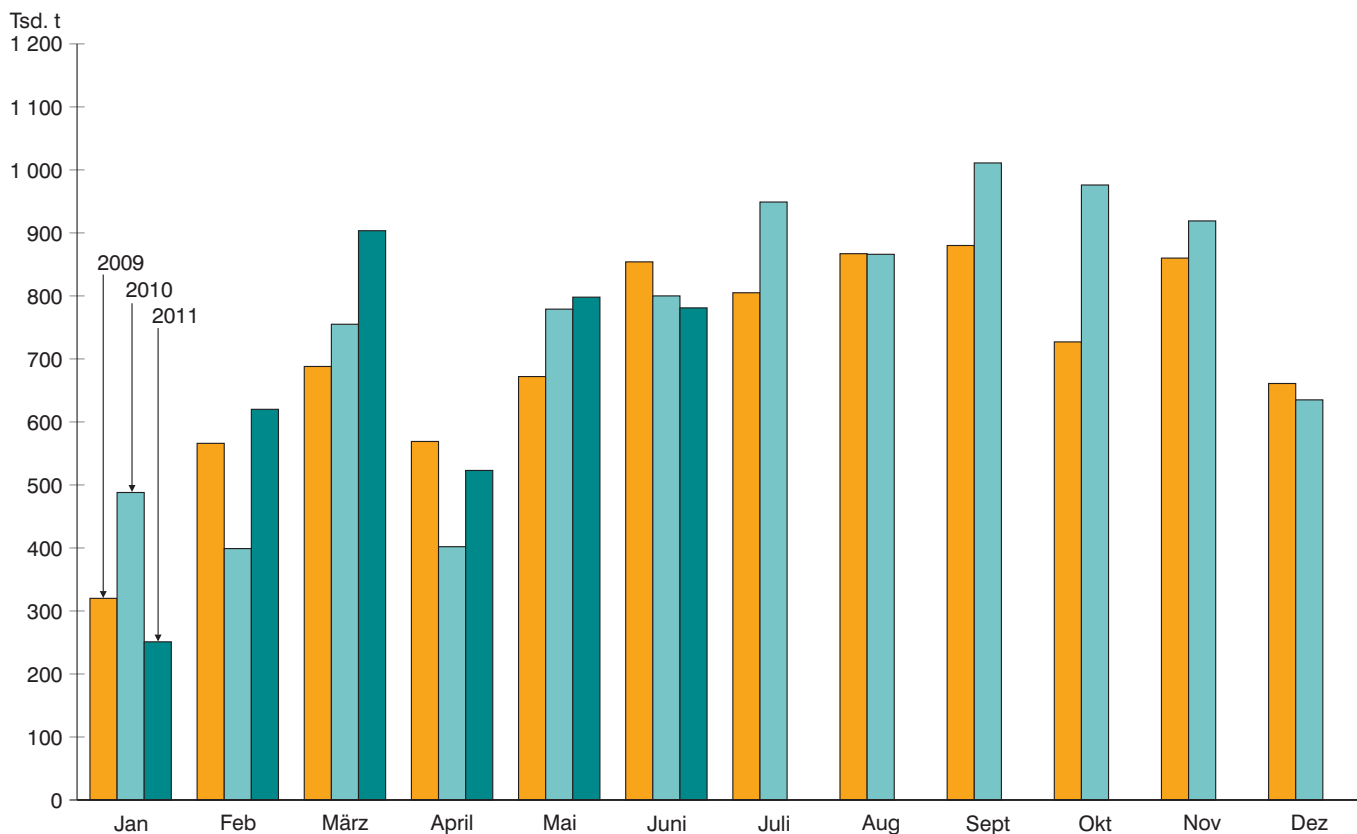
### Methodischer Hinweis

Gelegentlich auftretende Differenzen in den Summen sind auf das Runden der Containergewichte zurückzuführen. Abweichungen zwischen den Ergebnissen einzelner Häfen sind, bedingt durch unterschiedliche Berechnungen der Containergewichte, möglich.

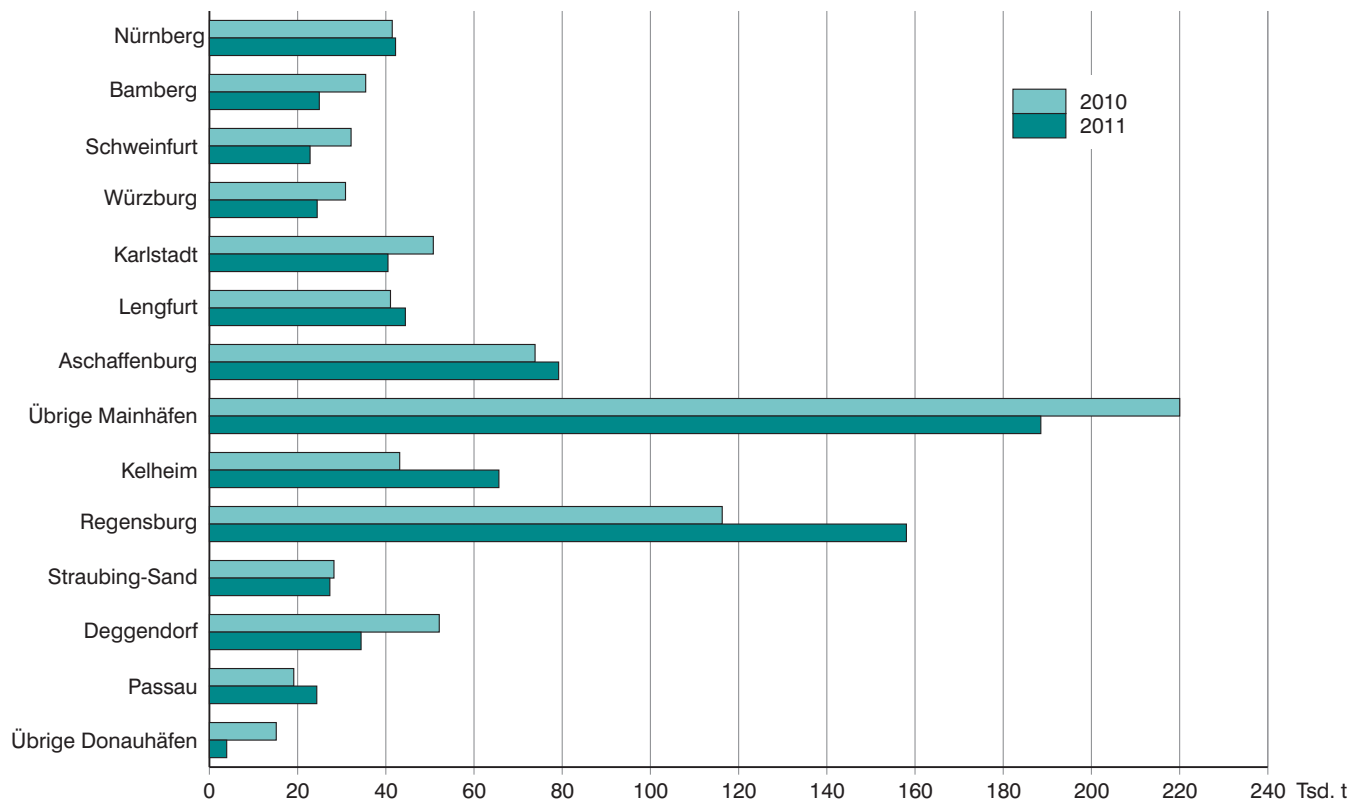
### Abkürzungen

E	=	Empfang	MD	=	Monatsdurchschnitt
V	=	Versand	CPA	=	Classifications of products by activity
t	=	Tonnen			

### Güterumschlag der Binnenschifffahrt in Bayern seit 2009 nach Monaten



### Güterumschlag der Binnenschifffahrt in Bayern im Juni 2010 und 2011 nach ausgewählten Häfen



**1. Die Entwicklung des Güterumschlags nach Verkehrsgebieten  
und ausgewählten Häfen in Bayern seit 2001**

Jahr — Monat	Nürnberg	Bam- berg	Schwein- furt	Würz- burg	Karl- stadt	Leng- furt	Aschaf- fen- burg	Kel- heim	Re- gens- burg	Strau- bing- Sand	Deg- gen- dorf	Pas- sau <sup>1)</sup>	Main- gebiet	Donau- gebiet	Bayern ins- gesamt
	1 000 Tonnen														
2001 .....	721	747	563	643	294	554	961	964	2 161	160	524	122	7 184	4 308	<b>11 492</b>
MD .....	60	62	47	54	24	46	80	80	180	13	44	10	599	359	<b>958</b>
2002 .....	553	604	526	545	148	473	867	675	2 453	221	433	215	5 813	4 301	<b>10 115</b>
MD .....	46	50	44	45	12	39	72	56	204	18	36	18	484	358	<b>843</b>
2003 .....	447	441	488	410	225	399	771	628	3 194	242	320	253	4 934	4 820	<b>9 755</b>
MD .....	37	37	41	34	19	33	64	52	266	20	27	21	411	402	<b>813</b>
2004 .....	523	443	495	369	444	341	794	648	3 462	305	411	327	5 180	5 370	<b>10 550</b>
MD .....	44	37	41	31	37	28	66	54	288	25	34	27	432	448	<b>879</b>
2005 .....	579	450	434	396	447	449	859	651	3 470	373	416	328	5 065	5 481	<b>10 546</b>
MD .....	48	38	36	33	37	37	72	54	289	31	35	27	422	457	<b>879</b>
2006 .....	527	358	402	407	584	635	949	683	2 403	277	417	380	5 924	4 420	<b>10 344</b>
MD .....	44	30	34	34	49	53	79	57	200	23	35	32	494	368	<b>862</b>
2007 .....	454	362	320	349	579	677	809	657	2 278	282	474	312	5 709	4 194	<b>9 903</b>
MD .....	38	30	27	29	48	56	67	55	190	23	39	26	476	350	<b>825</b>
2008 .....	517	338	343	384	449	558	911	619	2 505	428	430	346	5 498	4 438	<b>9 936</b>
MD .....	43	28	29	32	37	46	76	52	209	36	36	29	458	370	<b>828</b>
2009 .....	441	385	357	343	218	434	815	446	1 873	493	299	396	4 843	3 626	<b>8 468</b>
MD .....	37	32	30	29	18	36	68	37	156	41	25	33	404	302	<b>706</b>
2010 .....	481	400	387	429	356	405	860	519	1 642	611	404	323	5 327	3 651	<b>8 979</b>
MD .....	40	33	32	36	30	34	72	43	137	51	34	27	444	304	<b>748</b>
<b>2010</b>															
Januar ...	17	42	29	39	16	15	39	26	115	48	27	11	257	231	<b>488</b>
Februar ..	2	31	36	42	12	15	48	11	76	31	22	8	248	151	<b>399</b>
März .....	67	34	41	29	36	40	64	59	168	67	33	23	394	361	<b>755</b>
April .....	14	12	14	10	26	21	52	27	68	17	19	25	236	167	<b>402</b>
Mai .....	60	36	28	28	33	46	69	53	160	38	33	29	453	327	<b>779</b>
Juni .....	41	35	32	31	51	41	74	43	116	28	52	19	526	274	<b>800</b>
Juli .....	42	30	36	30	44	44	69	45	208	39	49	49	545	403	<b>949</b>
August ...	41	42	30	40	13	45	81	58	136	81	35	25	516	350	<b>866</b>
Sept. ....	42	35	38	40	32	48	111	49	157	85	36	42	621	390	<b>1 011</b>
Oktober .	54	35	29	51	37	36	81	55	200	63	37	32	568	408	<b>976</b>
Nov. ....	52	32	33	44	36	33	90	50	150	55	38	34	581	338	<b>919</b>
Dez. ....	50	37	41	45	21	20	81	43	88	59	22	25	383	253	<b>635</b>
<b>2011</b>															
Januar ...	4	20	21	14	-	3	37	10	66	23	20	8	120	131	<b>251</b>
Februar ..	61	33	39	34	30	41	69	51	94	48	21	17	379	241	<b>620</b>
März .....	57	48	45	33	62	52	85	51	183	62	31	31	534	371	<b>905</b>
April .....	25	16	15	9	21	25	61	29	102	32	27	21	308	215	<b>523</b>
Mai .....	32	29	34	35	30	50	62	36	131	26	32	34	530	268	<b>798</b>
Juni .....	42	25	23	24	40	44	79	66	158	27	34	24	467	314	<b>781</b>
Juli .....															
August ...															
Sept. ....															
Oktober .															
Nov. ....															
Dez. ....															

<sup>1)</sup> Ab Juli 2008 einschließlich Passau-Schalding.

## 2. Güterumschlag nach Verkehrsgebieten und ausgewählten Häfen in Bayern im Juni 2011

Verkehrs- gebiet — Hafen	Juni 2010	Mai 2011	Juni 2011	Januar - Juni 2010	Januar - Juni 2011	Veränderung		
						Juni 2011 gegenüber		Januar-Juni 2011 gegenüber Januar-Juni 2010
						Juni 2010	Mai 2011	
Tonnen						%		
<b>Maingebiet</b>								
Nürnberg.....	41 457	31 568	42 206	200 876	220 306	1,8	33,7	9,7
Bamberg.....	35 436	28 624	24 918	189 862	170 336	-29,7	-12,9	-10,3
Schweinfurt.....	32 123	34 427	22 824	179 762	176 714	-28,9	-33,7	-1,7
Würzburg.....	30 859	35 068	24 435	179 267	149 610	-20,8	-30,3	-16,5
Karlstadt.....	50 770	29 906	40 492	172 456	182 911	-20,2	35,4	6,1
Lengfurt.....	41 059	50 497	44 434	178 114	216 013	8,2	-12,0	21,3
Aschaffenburg.....	73 843	61 833	79 189	347 089	392 926	7,2	28,1	13,2
übr. Häfen.....	220 026	258 425	188 526	665 643	829 290	-14,3	-27,0	24,6
<b>zusammen</b>	<b>525 573</b>	<b>530 348</b>	<b>467 024</b>	<b>2 113 069</b>	<b>2 338 106</b>	<b>-11,1</b>	<b>-11,9</b>	<b>10,6</b>
<b>Donaugebiet</b>								
Kelheim.....	43 148	36 270	65 642	219 737	242 646	52,1	81,0	10,4
Regensburg.....	116 281	130 651	158 048	702 451	734 142	35,9	21,0	4,5
Straubing-Sand.....	28 243	26 224	27 311	229 702	218 818	-3,3	4,1	-4,7
Deggendorf.....	52 118	32 292	34 389	185 501	165 956	-34,0	6,5	-10,5
Passau.....	19 129	34 371	24 347	115 377	135 328	27,3	-29,2	17,3
übr. Häfen.....	15 157	8 235	3 920	57 335	42 930	-74,1	-52,4	-25,1
<b>zusammen</b>	<b>274 076</b>	<b>268 043</b>	<b>313 657</b>	<b>1 510 103</b>	<b>1 539 819</b>	<b>14,4</b>	<b>17,0</b>	<b>2,0</b>
<b>Bayern</b>								
<b>insgesamt.....</b>	<b>799 649</b>	<b>798 392</b>	<b>780 681</b>	<b>3 623 172</b>	<b>3 877 925</b>	<b>-2,4</b>	<b>-2,2</b>	<b>7,0</b>
davon:								
Empfang.....	460 574	472 450	489 535	2 103 166	2 403 013	6,3	3,6	14,3
Versand.....	339 075	325 942	291 146	1 520 006	1 474 912	-14,1	-10,7	-3,0
nachrichtlich:								
Main-Donau-Kanal.....	116 162	89 450	80 731	515 900	534 091	-30,5	-9,7	3,5

### 3. Güterumschlag nach Güterabteilungen in Bayern im Juni 2011

Güterabteilung Bezeichnung	Juni 2010 <sup>1)</sup>	Mai 2011	Juni 2011	Januar - Juni 2010 <sup>1)</sup>	Januar - Juni 2011	Veränderung <sup>1)</sup>		
						Juni 2011 gegenüber		Januar-Juni 2011 gegenüber Januar-Juni 2010
						Juni 2010	Mai 2011	
Tonnen						%		
01 Landwirtsch. u. verwandte Erzeugnisse .....	.	143 844	131 978	.	787 117	.	-8,2	.
02 Kohle, rohes Erdöl und Erdgas .....	.	11 566	28 603	.	102 209	.	147,3	.
03 Erze, Steine und Erden, sonst. Bergbauerz. ....	.	257 063	227 119	.	876 071	.	-11,6	.
04 Nahrungs- und Genussmittel .....	.	56 753	53 405	.	268 527	.	-5,9	.
05 Textilien, Bekleidung, Leder u. Lederwaren .....	.	-	-	.	-	.	-	.
06 Holzwaren, Papier, Pappe Druckerzeugnisse .....	.	11 481	11 275	.	70 200	.	-1,8	.
07 Kokerei- und Mineralöl- erzeugnisse .....	.	47 006	50 769	.	287 697	.	8,0	.
08 Chemische Erzeugnisse und Chemiefasern etc. ....	.	74 116	85 663	.	483 192	.	15,6	.
09 Sonstige Mineralerzeugn., Glas, Zement, Gips etc. ...	.	71 231	66 078	.	356 182	.	-7,2	.
10 Metalle und Metallerzeug- nisse .....	.	59 202	53 691	.	316 729	.	-9,3	.

<sup>1)</sup> Infolge der Umstellung der Gütersystematik NST/R auf NST 2007 ab Januar 2011 sind die Daten davor liegender Berichtszeiträume nur bedingt vergleichbar und werden deshalb nicht ausgewiesen.



**Noch: 3. Güterumschlag nach Güterabteilungen in Bayern  
im Juni 2011**

Güterabteilung Bezeichnung	Juni 2010 <sup>1)</sup>	Mai 2011	Juni 2011	Januar - Juni 2010 <sup>1)</sup>	Januar - Juni 2011	Veränderung <sup>1)</sup>		
						Juni 2011 gegenüber		Januar-Juni 2011 gegenüber Januar-Juni 2010
						Juni 2010	Mai 2011	
Tonnen						%		
11 Maschinen und Ausrüst., Haushaltsgeräte etc. ....	.	3 686	2 227	.	16 981	.	-39,6	.
12 Fahrzeuge .....	.	6 809	7 805	.	42 905	.	14,6	.
13 Möbel, Schmuck, Musik- instrumente, Sportger. ....	.	8 522	4 052	.	30 011	.	-52,5	.
14 Sekundärrohstoffe, Abfälle .....	.	44 634	57 591	.	228 911	.	29,0	.
15 Post, Pakete .....	.	-	-	.	-	.	-	.
16 Geräte und Material für die Güterbeförderung .....	.	415	107	.	1 579	.	-74,2	.
17 Umzugsgut u. sonst. nichtmarktbest. Güter .....	.	-	-	.	-	.	-	.
18 Sammelgut .....	.	-	-	.	-	.	-	.
19 Nicht identifizierbare Güter .....	.	2 063	318	.	9 615	.	-84,6	.
20 Sonstige Güter a.n.g. ....	.	-	-	.	-	.	-	.
<b>Insgesamt</b>	<b>799 649</b>	<b>798 392</b>	<b>780 681</b>	<b>3 623 172</b>	<b>3 877 925</b>	<b>-2,4</b>	<b>-2,2</b>	<b>7,0</b>

<sup>1)</sup> Infolge der Umstellung der Gütersystematik NST/R auf NST 2007 ab Januar 2011 sind die Daten davor liegender Berichtszeiträume nur bedingt vergleichbar und werden deshalb nicht ausgewiesen.

#### 4. Schiffsverkehr, Gütereingang und Güterversand nach Verkehrsgebieten und ausgewählten Häfen in Bayern im Juni 2011

Verkehrs- gebiet  Hafen	an bzw. ab	Güterschiffe insgesamt					darunter Güterschiffe mit eigener Triebkraft				
		beladen		unbeladen <sup>1)</sup>		Empfang bzw. Versand in Tonnen	beladen		unbeladen <sup>1)</sup>		Empfang bzw. Versand in Tonnen
		An- zahl	Tragfä- higkeit in Tonnen	An- zahl	Tragfä- higkeit in Tonnen		An- zahl	Tragfä- higkeit in Tonnen	An- zahl	Tragfä- higkeit in Tonnen	
<b>Maingebiet</b>											
Nürnberg .....	an	37	65 120	8	16 494	30 408	32	56 406	8	16 494	26 178
	ab	12	22 272	24	44 035	11 798	12	22 272	20	37 036	11 798
Bamberg .....	an	15	24 993	11	12 508	13 279	13	21 538	11	12 508	12 287
	ab	14	17 589	12	20 216	11 639	13	15 849	11	18 501	11 399
Schweinfurt .....	an	14	27 755	11	22 700	13 368	14	27 755	11	22 700	13 368
	ab	11	22 700	13	24 272	9 456	11	22 700	13	24 272	9 456
Würzburg .....	an	16	17 633	12	18 964	10 480	16	17 633	12	18 964	10 480
	ab	17	25 635	12	12 217	13 955	17	25 635	12	12 217	13 955
Karlstadt .....	an	10	19 580	16	31 119	13 203	10	19 580	15	29 259	13 203
	ab	19	37 264	7	13 435	27 289	18	35 404	7	13 435	26 094
Lengfurt .....	an	12	22 907	18	33 926	16 237	12	22 907	18	33 926	16 237
	ab	18	33 926	12	22 907	28 197	18	33 926	12	22 907	28 197
Aschaffenburg .....	an	55	124 336	9	18 646	68 632	50	114 038	8	16 970	62 443
	ab	11	24 676	53	118 306	10 557	10	23 000	48	108 008	9 511
übrige Häfen .....	an	135	132 484	119	113 595	96 246	77	97 930	62	78 073	64 621
	ab	135	127 315	122	121 340	92 280	77	91 343	65	87 236	60 850
<b>zusammen .....</b>	<b>an</b>	<b>294</b>	<b>434 808</b>	<b>204</b>	<b>267 952</b>	<b>261 853</b>	<b>224</b>	<b>377 787</b>	<b>145</b>	<b>228 894</b>	<b>218 817</b>
	<b>ab</b>	<b>237</b>	<b>311 377</b>	<b>255</b>	<b>376 728</b>	<b>205 171</b>	<b>176</b>	<b>270 129</b>	<b>188</b>	<b>323 612</b>	<b>171 260</b>
	<b>zus.</b>	<b>531</b>	<b>746 185</b>	<b>459</b>	<b>644 680</b>	<b>467 024</b>	<b>400</b>	<b>647 916</b>	<b>333</b>	<b>552 506</b>	<b>390 077</b>
<b>Donaugebiet</b>											
Kelheim .....	an	59	93 902	13	18 624	48 822	43	69 420	13	18 624	32 999
	ab	17	24 767	54	86 203	16 820	17	24 767	38	61 721	16 820
Regensburg .....	an	151	242 533	29	43 043	112 282	117	188 467	23	34 854	86 549
	ab	64	97 080	79	119 676	45 766	53	80 766	58	88 582	40 144
Straubing-Sand ...	an	29	45 512	5	4 726	23 428	21	33 101	5	4 726	16 308
	ab	6	6 890	28	43 348	3 883	6	6 890	20	30 937	3 883
Deggendorf .....	an	34	52 235	21	29 607	25 788	27	39 820	19	27 207	20 264
	ab	22	30 984	32	49 443	8 601	20	28 584	25	37 028	8 299
Passau .....	an	36	51 984	4	5 398	16 353	26	38 254	4	5 398	13 718
	ab	16	21 234	13	19 274	7 994	9	11 820	12	18 083	5 853
übrige Häfen .....	an	2	2 643	2	2 271	1 009	2	2 643	2	2 271	1 009
	ab	4	6 371	2	2 643	2 911	4	6 371	2	2 643	2 911
<b>zusammen .....</b>	<b>an</b>	<b>311</b>	<b>488 809</b>	<b>74</b>	<b>103 669</b>	<b>227 682</b>	<b>236</b>	<b>371 705</b>	<b>66</b>	<b>93 080</b>	<b>170 847</b>
	<b>ab</b>	<b>129</b>	<b>187 326</b>	<b>208</b>	<b>320 587</b>	<b>85 975</b>	<b>109</b>	<b>159 198</b>	<b>155</b>	<b>238 994</b>	<b>77 910</b>
	<b>zus.</b>	<b>440</b>	<b>676 135</b>	<b>282</b>	<b>424 256</b>	<b>313 657</b>	<b>345</b>	<b>530 903</b>	<b>221</b>	<b>332 074</b>	<b>248 757</b>
<b>Bayern</b>											
<b>insgesamt .....</b>	<b>an</b>	<b>605</b>	<b>923 617</b>	<b>278</b>	<b>371 621</b>	<b>489 535</b>	<b>460</b>	<b>749 492</b>	<b>211</b>	<b>321 974</b>	<b>389 664</b>
	<b>ab</b>	<b>366</b>	<b>498 703</b>	<b>463</b>	<b>697 315</b>	<b>291 146</b>	<b>285</b>	<b>429 327</b>	<b>343</b>	<b>562 606</b>	<b>249 170</b>
	<b>zus.</b>	<b>971</b>	<b>1 422 320</b>	<b>741</b>	<b>1 068 936</b>	<b>780 681</b>	<b>745</b>	<b>1 178 819</b>	<b>554</b>	<b>884 580</b>	<b>638 834</b>
nachrichtlich: Main-Donau-Kanal	an	64	109 141	26	36 847	51 749	56	95 597	26	36 847	46 277
	ab	35	51 806	48	83 279	28 982	34	50 066	42	73 190	28 742
	zus.	99	160 947	74	120 126	80 731	90	145 663	68	110 037	75 019

<sup>1)</sup> Zwischen dem Meldehafen und dem letzten bzw. nächsten Hafen wurde keine Ladung transportiert.

**5. Gütereingang und Güterversand nach Verkehrsgebieten,  
ausgewählten Häfen und Güterabteilungen in Bayern  
im Juni 2011 (in Tonnen)**

Verkehrsgebiet — Hafen	E bzw. V	01 - 20 ins- gesamt	davon					
			01 Landwirt- schaftliche u. verwandte Erzeugnisse	02 Kohle, rohes Erdöl und Erdgas	03 Erze, Steine und Erden	04 Nahrungs- und Genuss- mittel	05 Textilien, Bekleidung, Leder und Lederwaren	06 Holzwaren, Papier, Pappe, Druckerzeug.
<b>Maingebiet</b>								
Nürnberg .....	E	30 408	-	9 536	1 762	3 284	-	-
	V	11 798	2 792	-	5 749	-	-	-
Bamberg .....	E	13 279	-	-	5 253	1 096	-	-
	V	11 639	9 271	-	-	-	-	-
Schweinfurt .....	E	13 368	-	-	-	-	-	-
	V	9 456	9 396	-	-	-	-	-
Würzburg .....	E	10 480	1 782	-	629	3 588	-	-
	V	13 955	13 955	-	-	-	-	-
Karlstadt .....	E	13 203	-	-	1 015	-	-	-
	V	27 289	-	-	-	-	-	-
Lengfurt .....	E	16 237	-	-	1 376	-	-	-
	V	28 197	-	-	-	-	-	-
Aschaffenburg .....	E	68 632	1 447	18 031	18 008	-	-	10 212
	V	10 557	-	-	-	-	-	-
übrige Häfen .....	E	96 246	1 394	-	69 509	-	-	-
	V	92 280	14 832	-	73 187	3 100	-	-
<b>zusammen .....</b>	<b>E</b>	<b>261 853</b>	<b>4 623</b>	<b>27 567</b>	<b>97 552</b>	<b>7 968</b>	-	<b>10 212</b>
	<b>V</b>	<b>205 171</b>	<b>50 246</b>	-	<b>78 936</b>	<b>3 100</b>	-	-
	<b>zus.</b>	<b>467 024</b>	<b>54 869</b>	<b>27 567</b>	<b>176 488</b>	<b>11 068</b>	-	<b>10 212</b>
<b>Donaugebiet</b>								
Kelheim .....	E	48 822	2 876	-	17 888	828	-	1 063
	V	16 820	16 660	-	-	-	-	-
Regensburg .....	E	112 282	15 331	-	21 454	20 044	-	-
	V	45 766	22 285	-	9 039	7 070	-	-
Straubing-Sand .....	E	23 428	9 081	-	1 013	-	-	-
	V	3 883	1 280	-	1 237	1 314	-	-
Deggendorf .....	E	25 788	2 707	-	-	-	-	-
	V	8 601	-	-	-	6 824	-	-
Passau .....	E	16 353	1 023	1 036	-	5 957	-	-
	V	7 994	2 955	-	-	300	-	-
übrige Häfen .....	E	1 009	-	-	-	-	-	-
	V	2 911	2 911	-	-	-	-	-
<b>zusammen .....</b>	<b>E</b>	<b>227 682</b>	<b>31 018</b>	<b>1 036</b>	<b>40 355</b>	<b>26 829</b>	-	<b>1 063</b>
	<b>V</b>	<b>85 975</b>	<b>46 091</b>	-	<b>10 276</b>	<b>15 508</b>	-	-
	<b>zus.</b>	<b>313 657</b>	<b>77 109</b>	<b>1 036</b>	<b>50 631</b>	<b>42 337</b>	-	<b>1 063</b>
<b>Bayern</b>								
<b>insgesamt .....</b>	<b>E</b>	<b>489 535</b>	<b>35 641</b>	<b>28 603</b>	<b>137 907</b>	<b>34 797</b>	-	<b>11 275</b>
	<b>V</b>	<b>291 146</b>	<b>96 337</b>	-	<b>89 212</b>	<b>18 608</b>	-	-
	<b>zus.</b>	<b>780 681</b>	<b>131 978</b>	<b>28 603</b>	<b>227 119</b>	<b>53 405</b>	-	<b>11 275</b>
nachrichtlich:								
Main-Donau-Kanal	E	51 749	-	9 536	7 015	4 380	-	-
	V	28 982	16 465	-	6 648	-	-	-
	zus.	80 731	16 465	9 536	13 663	4 380	-	-

**Noch: 5. Güterempfang und Güterversand nach Verkehrsgebieten,  
ausgewählten Häfen und Güterabteilungen in Bayern  
im Juni 2011 (in Tonnen)**

davon							E bzw. V	Verkehrsgebiet — Hafen
07	08	09	10	11	12	13		
Kokerei u. Mineralöl- erzeugnisse	Chemische Erzeugnisse	Sonstige Mineralerzeug- nisse (Glas, Zement etc.)	Metalle u. Metallerzeug- nisse	Maschinen und Ausrüst., Haushalts- geräte	Fahrzeuge	Möbel, Schmuck, Musikinstr., Sportgeräte		
3 655	8 131	-	2 094	150	-	-	E	..... Nürnberg
-	-	-	-	302	-	-	V	
-	6 930	-	-	-	-	-	E	..... Bamberg
-	-	240	-	-	-	-	V	
9 112	4 256	-	-	-	-	-	E	..... Schweinfurt
-	-	-	-	-	-	-	V	
-	2 353	-	-	-	-	-	E	..... Würzburg
-	-	-	-	-	-	-	V	
-	-	-	-	-	-	-	E	..... Karlstadt
-	-	27 289	-	-	-	-	V	
-	1 625	-	-	-	-	-	E	..... Lengfurt
-	-	28 197	-	-	-	-	V	
14 362	-	-	5 291	-	-	1 255	E	..... Aschaffenburg
-	-	-	-	-	-	2 756	V	
7 118	13 136	-	4 033	-	-	-	E	..... übrige Häfen
-	525	-	636	-	-	-	V	
<b>34 247</b>	<b>36 431</b>	-	<b>11 418</b>	<b>150</b>	-	<b>1 255</b>	<b>E</b>	<b>..... zusammen</b>
-	<b>525</b>	<b>55 726</b>	<b>636</b>	<b>302</b>	-	<b>2 756</b>	<b>V</b>	
<b>34 247</b>	<b>36 956</b>	<b>55 726</b>	<b>12 054</b>	<b>452</b>	-	<b>4 011</b>	<b>zus.</b>	
5 502	16 714	-	2 777	-	1 174	-	E	..... Kelheim
160	-	-	-	-	-	-	V	
-	7 199	8 143	25 661	-	-	-	E	..... Regensburg
-	1 590	825	4 824	-	-	-	V	
-	12 427	907	-	-	-	-	E	.... Straubing-Sand
-	-	-	-	52	-	-	V	
10 860	4 867	-	7 354	-	-	-	E	..... Deggendorf
-	-	-	149	1 343	285	-	V	
-	4 901	477	366	48	2 545	-	E	..... Passau
-	-	-	506	332	3 801	41	V	
-	1 009	-	-	-	-	-	E	..... übrige Häfen
-	-	-	-	-	-	-	V	
<b>16 362</b>	<b>47 117</b>	<b>9 527</b>	<b>36 158</b>	<b>48</b>	<b>3 719</b>	-	<b>E</b>	<b>..... zusammen</b>
<b>160</b>	<b>1 590</b>	<b>825</b>	<b>5 479</b>	<b>1 727</b>	<b>4 086</b>	<b>41</b>	<b>V</b>	
<b>16 522</b>	<b>48 707</b>	<b>10 352</b>	<b>41 637</b>	<b>1 775</b>	<b>7 805</b>	<b>41</b>	<b>zus.</b>	
<b>50 609</b>	<b>83 548</b>	<b>9 527</b>	<b>47 576</b>	<b>198</b>	<b>3 719</b>	<b>1 255</b>	<b>E</b>	<b>..... insgesamt</b>
<b>160</b>	<b>2 115</b>	<b>56 551</b>	<b>6 115</b>	<b>2 029</b>	<b>4 086</b>	<b>2 797</b>	<b>V</b>	
<b>50 769</b>	<b>85 663</b>	<b>66 078</b>	<b>53 691</b>	<b>2 227</b>	<b>7 805</b>	<b>4 052</b>	<b>zus.</b>	
3 655	18 034	-	6 127	150	-	-	E	nachrichtlich
-	-	240	244	302	-	-	V	Main-Donau-Kanal
3 655	18 034	240	6 371	452	-	-	zus.	

Noch: **5. Gütereingang und Güterversand nach Verkehrsgebieten,  
ausgewählten Häfen und Güterabteilungen in Bayern  
im Juni 2011 (in Tonnen)**

Verkehrsgebiet — Hafen	E bzw. V	davon						
		14 Sekundär- rohstoffe, Abfälle	15 Post, Pakete	16 Geräte und Material für die Güterbef.	17 Umzugsgut u. sonst. nichtmarkt- b. Güter	18 Sammelgut	19 Nicht identifiz. Güter; unbekannt	20 Sonstige Güter a.n.g.
<b>Maingebiet</b>								
Nürnberg .....	E	1 796	-	-	-	-	-	-
	V	2 955	-	-	-	-	-	-
Bamberg .....	E	-	-	-	-	-	-	-
	V	2 128	-	-	-	-	-	-
Schweinfurt .....	E	-	-	-	-	-	-	-
	V	60	-	-	-	-	-	-
Würzburg .....	E	2 128	-	-	-	-	-	-
	V	-	-	-	-	-	-	-
Karlstadt .....	E	12 188	-	-	-	-	-	-
	V	-	-	-	-	-	-	-
Lengfurt .....	E	13 236	-	-	-	-	-	-
	V	-	-	-	-	-	-	-
Aschaffenburg .....	E	-	-	26	-	-	-	-
	V	7 640	-	81	-	-	80	-
übrige Häfen .....	E	1 056	-	-	-	-	-	-
	V	-	-	-	-	-	-	-
<b>zusammen .....</b>	<b>E</b>	<b>30 404</b>	-	<b>26</b>	-	-	-	-
	<b>V</b>	<b>12 783</b>	-	<b>81</b>	-	-	<b>80</b>	-
	<b>zus.</b>	<b>43 187</b>	-	<b>107</b>	-	-	<b>80</b>	-
<b>Donaugebiet</b>								
Kelheim .....	E	-	-	-	-	-	-	-
	V	-	-	-	-	-	-	-
Regensburg .....	E	14 404	-	-	-	-	46	-
	V	-	-	-	-	-	133	-
Straubing-Sand .....	E	-	-	-	-	-	-	-
	V	-	-	-	-	-	-	-
Deggendorf .....	E	-	-	-	-	-	-	-
	V	-	-	-	-	-	-	-
Passau .....	E	-	-	-	-	-	-	-
	V	-	-	-	-	-	59	-
übrige Häfen .....	E	-	-	-	-	-	-	-
	V	-	-	-	-	-	-	-
<b>zusammen .....</b>	<b>E</b>	<b>14 404</b>	-	-	-	-	<b>46</b>	-
	<b>V</b>	-	-	-	-	-	<b>192</b>	-
	<b>zus.</b>	<b>14 404</b>	-	-	-	-	<b>238</b>	-
<b>Bayern</b>								
<b>insgesamt .....</b>	<b>E</b>	<b>44 808</b>	-	<b>26</b>	-	-	<b>46</b>	-
	<b>V</b>	<b>12 783</b>	-	<b>81</b>	-	-	<b>272</b>	-
	<b>zus.</b>	<b>57 591</b>	-	<b>107</b>	-	-	<b>318</b>	-
nachrichtlich:								
Main-Donau-Kanal	E	2 852	-	-	-	-	-	-
	V	5 083	-	-	-	-	-	-
	zus.	7 935	-	-	-	-	-	-