



## Statistische Berichte

Kennziffer  
H II 1 m  
7/2011

# Binnenschifffahrt in Bayern im Juli 2011



Alle Veröffentlichungen im Internet unter [www.statistik.bayern.de/veroeffentlichungen](http://www.statistik.bayern.de/veroeffentlichungen)

#### **Kostenlos**

ist der Download von allen Statistischen Berichten (meist PDF- und Excel-Format) sowie von „Bayern Daten“ und „Statistik kommunal“ (Informationelle Grundversorgung).

#### **Kostenpflichtig**

sind die links genannten Veröffentlichungen in gedruckter Form sowie die Druck- und Dateiausgaben (auch auf Datenträger) aller anderen Veröffentlichungen. Bestellung direkt im Internet oder beim Vertrieb, per E-Mail oder Fax.

#### **Newsletter-Service**

Für Themenbereich/e anmelden. Information über Neuerscheinung/en wird per E-Mail aktuell übermittelt.

## **Impressum**

#### **Statistische Berichte**

bieten in tabellarischer Form neuestes Zahlenmaterial der jeweiligen Erhebung. Dieses wird, soweit erforderlich, methodisch erläutert und kurz kommentiert.

#### **Vertrieb**

E-Mail [vertrieb@statistik.bayern.de](mailto:vertrieb@statistik.bayern.de)  
Telefon 089 2119-205  
Telefax 089 2119-457  
Internet [www.statistik.bayern.de/veroeffentlichungen](http://www.statistik.bayern.de/veroeffentlichungen)

#### **Herausgeber, Druck und Vertrieb**

Bayerisches Landesamt für  
Statistik und Datenverarbeitung  
Neuhauser Straße 8  
80331 München

#### **Auskunftsdienst**

E-Mail [info@statistik.bayern.de](mailto:info@statistik.bayern.de)  
Telefon 089 2119-218  
Telefax 089 2119-1580

#### **© Bayerisches Landesamt für Statistik und Datenverarbeitung, München 2011**

Alle Veröffentlichungen oder Daten sind Werke im Sinne von § 2 Urheberrechtsgesetz. Die Verwendung, Vervielfältigung und/oder Verbreitung von Veröffentlichungen oder Daten gleich welchen Mediums (Print, Datenträger, Datei etc.) – auch auszugsweise – ist nur mit Quellenangabe gestattet. Sie bedarf der vorherigen Genehmigung bei Nutzung für gewerbliche Zwecke, bei entgeltlicher Verbreitung oder bei Weitergabe an Dritte sowie bei Weiterverbreitung über elektronische Systeme und/oder Datenträger. Sofern in den Produkten auf das Vorhandensein von Copyrightrechten Dritter hingewiesen wird, sind die in deren Produkten ausgewiesenen Copyrightbestimmungen zu wahren. Alle übrigen Rechte bleiben vorbehalten.

## **Zeichenerklärung**

- 0 mehr als nichts, aber weniger als die Hälfte der kleinsten in der Tabelle nachgewiesenen Einheit
- nichts vorhanden oder keine Veränderung
- / keine Angabe, da Zahl nicht sicher genug
- Zahlenwert unbekannt, geheimzuhaltend oder nicht rechenbar
- ... Angabe fällt später an
- x Tabellenfach gesperrt, da Aussage nicht sinnvoll
- ( ) Nachweis unter dem Vorbehalt, dass der Zahlenwert erhebliche Fehler aufweisen kann
- p vorläufiges Ergebnis
- r berichtigtes Ergebnis
- s geschätztes Ergebnis
- D Durchschnitt
- ≙ entspricht

## **Auf- und Abrundungen**

Im Allgemeinen ist ohne Rücksicht auf die Endsummen auf- bzw. abgerundet worden. Deshalb können sich bei der Summierung von Einzelangaben geringfügige Abweichungen zu den ausgewiesenen Endsummen ergeben. Bei der Aufgliederung der Gesamtheit in Prozent kann die Summe der Einzelwerte wegen Rundens vom Wert 100 % abweichen. Eine Abstimmung auf 100 % erfolgt im Allgemeinen nicht.

## Inhaltsübersicht

	Seite
Erläuterungen .....	2
 <b>Grafiken</b>	
Güterumschlag der Binnenschifffahrt in Bayern seit 2009 nach Monaten .....	3
Güterumschlag der Binnenschifffahrt in Bayern im Juli 2010 und 2011 nach ausgewählten Häfen .....	3
 <b>Tabellen</b>	
1. Die Entwicklung des Güterumschlags nach Verkehrsgebieten und ausgewählten Häfen in Bayern seit 2001 .....	4
2. Güterumschlag nach Verkehrsgebieten und ausgewählten Häfen in Bayern im Juli 2011 .....	5
3. Güterumschlag nach Güterabteilungen in Bayern im Juli 2011 .....	6
4. Schiffsverkehr, Güterempfang und Güterversand nach Verkehrs- gebieten und ausgewählten Häfen in Bayern im Juli 2011 .....	8
5. Güterempfang und Güterversand nach Verkehrsgebieten, ausgewählten Häfen und Güterabteilungen in Bayern im Juli 2011 .....	9

## Erläuterungen

### Rechtsgrundlage

Die monatliche Erhebung wird durchgeführt aufgrund Abschnitt 2, § 3 des Gesetzes über die Statistik der See- und Binnenschifffahrt, des Güterkraftverkehrs, des Luftverkehrs sowie des Schienenverkehrs und des gewerblichen Straßen-Personenverkehrs (Verkehrstatistikgesetz – VerkStatG) in der Fassung der Bekanntmachung vom 20. Februar 2004 (BGBl. I S. 318), zuletzt geändert durch Artikel 2 des Gesetzes vom 6. November 2008 (BGBl. I S. 2162) in Verbindung mit dem Gesetz über die Statistik für Bundeszwecke (Bundesstatistikgesetz - BStatG) vom 22. Januar 1987 (BGBl. I S. 462, 565), zuletzt geändert durch Artikel 3 des Gesetzes vom 7. September 2007 (BGBl. I S. 2246).

### Erhebungsmerkmale

Die Statistik erfasst in den Häfen und an sonstigen Lösch- und Ladeplätzen die Ankunft und den Abgang von Schiffen einschließlich Schiffsmerkmale (Flagge, Tragfähigkeit, Schiffsgattung) sowie die von ihnen ein- und/oder ausgeladenen Güter und Containermerkmale (Gutart, Gefahrgut, Menge in Tonnen, Containerart, Anzahl der Container, Ladungsart).

### Anschreibepflicht

Angeschrieben werden alle Schiffe, die dem Güterverkehr dienen.

Ausgenommen sind/ist:

- Schiffe, die ausschließlich als Schlepp- oder Schubkraft eingesetzt werden;
- Ankunft bzw. Abgang von Schiffen in Häfen, die lediglich als Schutz- und Sicherheitshafen angelaufen werden;
- Leichterungen im Sinne von Güterausladungen aus einem Schiff oder Güterumladungen von einem Schiff auf ein anderes auf freier Strecke zur Verringerung des Tiefgangs des ausladenden Schiffes;
- Schiffe zum Zwecke des Fischfangs, zu Baggararbeiten oder Wasserbauten (Fahrten von Baggerschiffen, die Baggergut führen, das Gegenstand des Handels ist, sind jedoch anschreibepflichtig);
- Fahrgastschiffe mit und ohne Güterladung;
- der Fährverkehr;
- der Verkehr zur Versorgung der Schiffe;
- der Ortsverkehr (das ist der Verkehr von Schiffen und Gütern zwischen den Häfen, Lade- und Löschstellen derselben politischen Gemeinde).

### Güterumschlag und Gütersystematik

Der Güterumschlag ergibt sich aus den Meldungen der Schiffs- sowie der Frachtführer oder Verfrachter über die Aus- und Einladungen der in den bayerischen Häfen angekommenen und abgegangenen Schiffe. Die Art der beförderten Güter wurde bis zum Jahr 2010 nach dem "Güterverzeichnis für die Verkehrstatistik" (NST/R), Ausgabe 1969 dargestellt.

Ab dem Berichtsjahr 2011 wurde die Gütersystematik NST-2007 eingeführt, die sich an der Güterklassifikation der Wirtschaftszweige orientiert und Vergleiche mit den Produktionsstatistiken ermöglicht. Die in diesem Bericht ausgewiesene NST-2007 enthält insgesamt 20 Güterabteilungen und basiert auf der CPA.

Zur europäischen Vereinheitlichung werden die Eigengewichte der leeren Container der NST 2007-Gruppe 161 zugeordnet und das Eigengewicht der beladenen Container der Gütergruppe des überwiegenden Containerinhalts.

### Hauptverkehrsbeziehungen

Der regionalen Abgrenzung der Binnenschifffahrt liegen das "Verzeichnis der Verkehrsbezirke und Häfen", Ausgabe 1995 sowie das "Verzeichnis deutscher und ausländischer Häfen", gültig für Berichtsperioden ab Januar 1995, zugrunde.

### Methodischer Hinweis

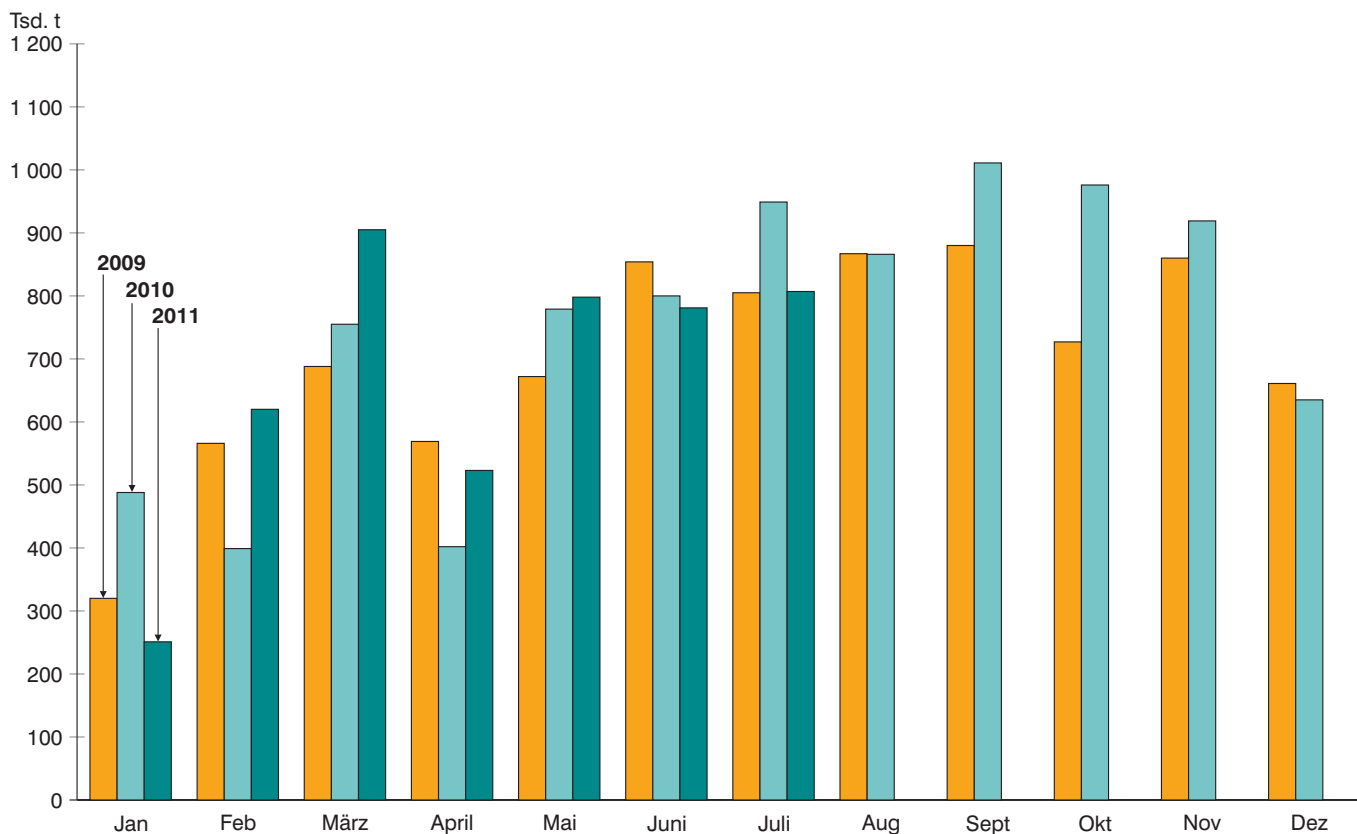
Gelegentlich auftretende Differenzen in den Summen sind auf das Runden der Containergewichte zurückzuführen. Abweichungen zwischen den Ergebnissen einzelner Häfen sind, bedingt durch unterschiedliche Berechnungen der Containergewichte, möglich.

### Abkürzungen

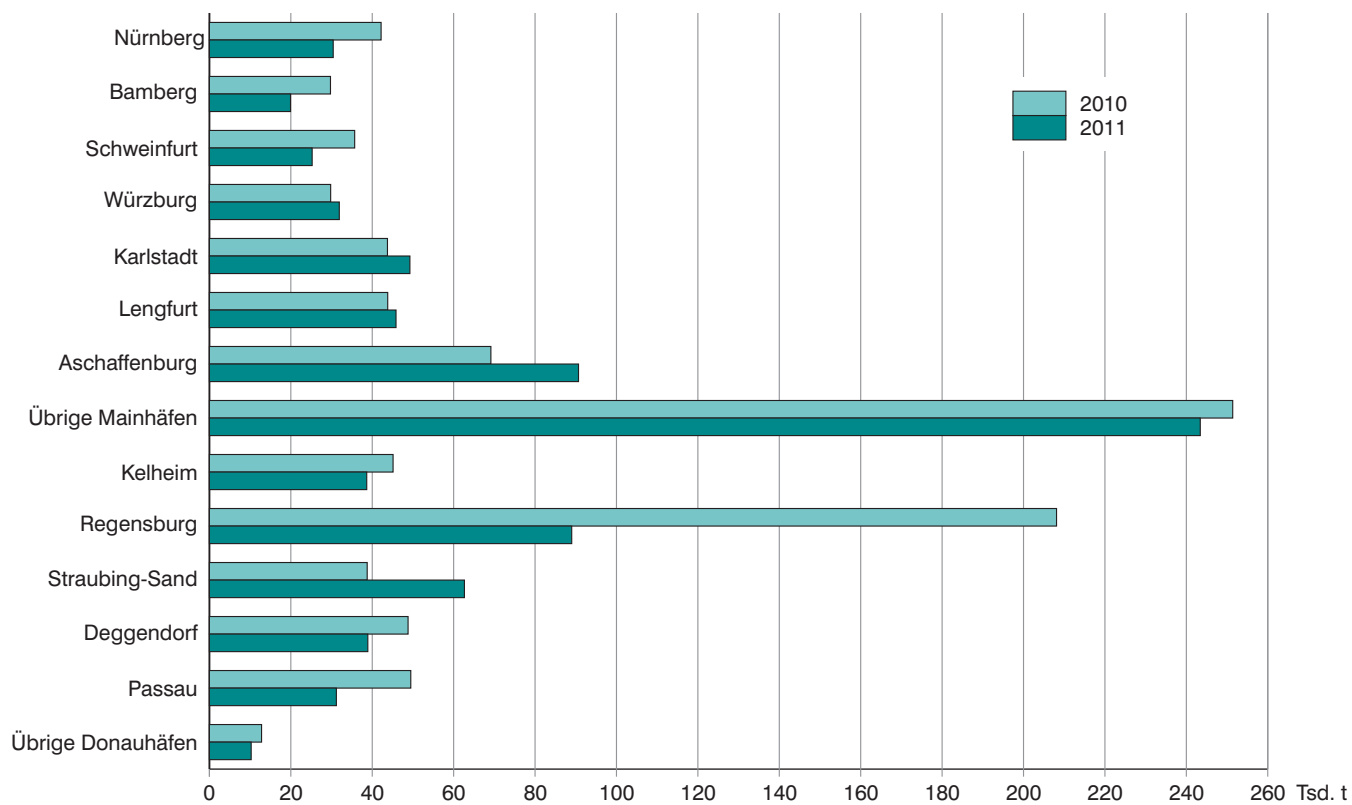
E = Empfang  
V = Versand  
t = Tonnen

MD = Monatsdurchschnitt  
CPA = Classifications of products by activity

### Güterumschlag der Binnenschifffahrt in Bayern seit 2009 nach Monaten



### Güterumschlag der Binnenschifffahrt in Bayern im Juli 2010 und 2011 nach ausgewählten Häfen



**1. Die Entwicklung des Güterumschlags nach Verkehrsgebieten  
und ausgewählten Häfen in Bayern seit 2001**

Jahr — Monat	Nürn- berg	Bam- berg	Schwein- furt	Würz- burg	Karl- stadt	Leng- furt	Aschaf- fen- burg	Kel- heim	Re- gens- burg	Strau- bing- Sand	Deg- gen- dorf	Pas- sau <sup>1)</sup>	Main- gebiet	Donau- gebiet	Bayern ins- gesamt
	1 000 Tonnen														
2001 .....	721	747	563	643	294	554	961	964	2 161	160	524	122	7 184	4 308	<b>11 492</b>
MD .....	60	62	47	54	24	46	80	80	180	13	44	10	599	359	<b>958</b>
2002 .....	553	604	526	545	148	473	867	675	2 453	221	433	215	5 813	4 301	<b>10 115</b>
MD .....	46	50	44	45	12	39	72	56	204	18	36	18	484	358	<b>843</b>
2003 .....	447	441	488	410	225	399	771	628	3 194	242	320	253	4 934	4 820	<b>9 755</b>
MD .....	37	37	41	34	19	33	64	52	266	20	27	21	411	402	<b>813</b>
2004 .....	523	443	495	369	444	341	794	648	3 462	305	411	327	5 180	5 370	<b>10 550</b>
MD .....	44	37	41	31	37	28	66	54	288	25	34	27	432	448	<b>879</b>
2005 .....	579	450	434	396	447	449	859	651	3 470	373	416	328	5 065	5 481	<b>10 546</b>
MD .....	48	38	36	33	37	37	72	54	289	31	35	27	422	457	<b>879</b>
2006 .....	527	358	402	407	584	635	949	683	2 403	277	417	380	5 924	4 420	<b>10 344</b>
MD .....	44	30	34	34	49	53	79	57	200	23	35	32	494	368	<b>862</b>
2007 .....	454	362	320	349	579	677	809	657	2 278	282	474	312	5 709	4 194	<b>9 903</b>
MD .....	38	30	27	29	48	56	67	55	190	23	39	26	476	350	<b>825</b>
2008 .....	517	338	343	384	449	558	911	619	2 505	428	430	346	5 498	4 438	<b>9 936</b>
MD .....	43	28	29	32	37	46	76	52	209	36	36	29	458	370	<b>828</b>
2009 .....	441	385	357	343	218	434	815	446	1 873	493	299	396	4 843	3 626	<b>8 468</b>
MD .....	37	32	30	29	18	36	68	37	156	41	25	33	404	302	<b>706</b>
2010 .....	481	400	387	429	356	405	860	519	1 642	611	404	323	5 327	3 651	<b>8 979</b>
MD .....	40	33	32	36	30	34	72	43	137	51	34	27	444	304	<b>748</b>
<b>2010</b>															
Januar ...	17	42	29	39	16	15	39	26	115	48	27	11	257	231	<b>488</b>
Februar ..	2	31	36	42	12	15	48	11	76	31	22	8	248	151	<b>399</b>
März .....	67	34	41	29	36	40	64	59	168	67	33	23	394	361	<b>755</b>
April .....	14	12	14	10	26	21	52	27	68	17	19	25	236	167	<b>402</b>
Mai .....	60	36	28	28	33	46	69	53	160	38	33	29	453	327	<b>779</b>
Juni .....	41	35	32	31	51	41	74	43	116	28	52	19	526	274	<b>800</b>
Juli .....	42	30	36	30	44	44	69	45	208	39	49	49	545	403	<b>949</b>
August ...	41	42	30	40	13	45	81	58	136	81	35	25	516	350	<b>866</b>
Sept. ....	42	35	38	40	32	48	111	49	157	85	36	42	621	390	<b>1 011</b>
Oktober .	54	35	29	51	37	36	81	55	200	63	37	32	568	408	<b>976</b>
Nov. ....	52	32	33	44	36	33	90	50	150	55	38	34	581	338	<b>919</b>
Dez. ....	50	37	41	45	21	20	81	43	88	59	22	25	383	253	<b>635</b>
<b>2011</b>															
Januar ...	4	20	21	14	-	3	37	10	66	23	20	8	120	131	<b>251</b>
Februar ..	61	33	39	34	30	41	69	51	94	48	21	17	379	241	<b>620</b>
März .....	57	48	45	33	62	52	85	51	183	62	31	31	534	371	<b>905</b>
April .....	25	16	15	9	21	25	61	29	102	32	27	21	308	215	<b>523</b>
Mai .....	32	29	34	35	30	50	62	36	131	26	32	34	530	268	<b>798</b>
Juni .....	42	25	23	24	40	44	79	66	158	27	34	24	467	314	<b>781</b>
Juli .....	30	20	25	32	49	46	91	39	89	63	39	31	537	271	<b>807</b>
August ...															
Sept. ....															
Oktober .															
Nov. ....															
Dez. ....															

<sup>1)</sup> Ab Juli 2008 einschließlich Passau-Schalding.

**2. Güterumschlag nach Verkehrsgebieten und ausgewählten Häfen in Bayern  
im Juli 2011**

Verkehrs- gebiet — Hafen	Juli 2010	Juni 2011	Juli 2011	Januar - Juli 2010	Januar - Juli 2011	Veränderung		
						Juli 2011 gegenüber		Januar-Juli 2011 gegenüber Januar-Juli 2010
						Juli 2010	Juni 2011	
Tonnen						%		
<b>Maingebiet</b>								
Nürnberg.....	42 177	42 206	30 411	243 053	250 717	-27,9	-27,9	3,2
Bamberg.....	29 741	24 918	19 926	219 603	190 262	-33,0	-20,0	-13,4
Schweinfurt.....	35 684	22 824	25 239	215 446	201 953	-29,3	10,6	-6,3
Würzburg.....	29 786	24 435	31 906	209 053	181 516	7,1	30,6	-13,2
Karlstadt.....	43 741	40 492	49 251	216 197	232 162	12,6	21,6	7,4
Lengfurt.....	43 803	44 434	45 841	221 917	261 854	4,7	3,2	18,0
Aschaffenburg.....	69 147	79 189	90 676	416 236	483 602	31,1	14,5	16,2
übr. Häfen.....	251 394	188 526	243 421	917 037	1 072 711	-3,2	29,1	17,0
<b>zusammen</b>	<b>545 473</b>	<b>467 024</b>	<b>536 671</b>	<b>2 658 542</b>	<b>2 874 777</b>	<b>-1,6</b>	<b>14,9</b>	<b>8,1</b>
<b>Donaugebiet</b>								
Kelheim.....	45 119	65 642	38 648	264 856	281 293	-14,3	-41,1	6,2
Regensburg.....	208 112	158 048	89 005	910 563	823 147	-57,2	-43,7	-9,6
Straubing-Sand.....	38 760	27 311	62 649	268 462	281 467	61,6	129,4	4,8
Deggendorf.....	48 803	34 389	38 915	234 304	204 871	-20,3	13,2	-12,6
Passau.....	49 469	24 347	31 190	164 846	166 518	-37,0	28,1	1,0
übr. Häfen.....	12 810	3 920	10 259	70 145	53 189	-19,9	161,7	-24,2
<b>zusammen</b>	<b>403 073</b>	<b>313 657</b>	<b>270 666</b>	<b>1 913 175</b>	<b>1 810 485</b>	<b>-32,8</b>	<b>-13,7</b>	<b>-5,4</b>
<b>Bayern</b>								
<b>insgesamt.....</b>	<b>948 545</b>	<b>780 681</b>	<b>807 337</b>	<b>4 571 718</b>	<b>4 685 262</b>	<b>-14,9</b>	<b>3,4</b>	<b>2,5</b>
davon:								
Empfang.....	550 484	489 535	519 375	2 653 650	2 922 388	-5,7	6,1	10,1
Versand.....	398 061	291 146	287 962	1 918 068	1 762 874	-27,7	-1,1	-8,1
nachrichtlich:								
Main-Donau-Kanal.....	90 164	80 731	80 133	606 064	614 224	-11,1	-0,7	1,3

### 3. Güterumschlag nach Güterabteilungen in Bayern im Juli 2011

Güterabteilung Bezeichnung	Juli 2010 <sup>1)</sup>	Juni 2011	Juli 2011	Januar - Juli 2010 <sup>1)</sup>	Januar - Juli 2011	Veränderung <sup>1)</sup>		
						Juli 2011 gegenüber		Januar-Juli 2011 gegenüber Januar-Juli 2010
						Juli 2010	Juni 2011	
Tonnen						%		
01 Landwirtsch. u. verwandte Erzeugnisse .....	.	131 978	137 159	.	924 276	.	3,9	.
02 Kohle, rohes Erdöl und Erdgas .....	.	28 603	22 263	.	124 472	.	-22,2	.
03 Erze, Steine und Erden, sonst. Bergbauerz. ....	.	227 119	257 264	.	1133 335	.	13,3	.
04 Nahrungs- und Genussmittel .....	.	53 405	44 689	.	313 216	.	-16,3	.
05 Textilien, Bekleidung, Leder u. Lederwaren .....	.	-	-	.	-	.	-	.
06 Holzwaren, Papier, Pappe Druckerzeugnisse .....	.	11 275	17 534	.	87 733	.	55,5	.
07 Kokerei- und Mineralöl- erzeugnisse .....	.	50 769	64 952	.	352 649	.	27,9	.
08 Chemische Erzeugnisse und Chemiefasern etc. ....	.	85 663	76 831	.	560 023	.	-10,3	.
09 Sonstige Mineralerzeugn., Glas, Zement, Gips etc. ...	.	66 078	65 367	.	421 549	.	-1,1	.
10 Metalle und Metallerzeug- nisse .....	.	53 691	38 900	.	355 629	.	-27,5	.

<sup>1)</sup> Infolge der Umstellung der Gütersystematik NST/R auf NST 2007 ab Januar 2011 sind die Daten davor liegender Berichtszeiträume nur bedingt vergleichbar und werden deshalb nicht ausgewiesen.



**Noch: 3. Güterumschlag nach Güterabteilungen in Bayern  
im Juli 2011**

Güterabteilung Bezeichnung	Juli 2010 <sup>1)</sup>	Juni 2011	Juli 2011	Januar - Juli 2010 <sup>1)</sup>	Januar - Juli 2011	Veränderung <sup>1)</sup>		
						Juli 2011 gegenüber		Januar-Juli 2011 gegenüber Januar-Juli 2010
						Juli 2010	Juni 2011	
Tonnen						%		
11 Maschinen und Ausrüst., Haushaltsgeräte etc. ....	.	2 227	5 948	.	22 929	.	167,1	.
12 Fahrzeuge .....	.	7 805	9 488	.	52 393	.	21,6	.
13 Möbel, Schmuck, Musik- instrumente, Sportger. ....	.	4 052	9 071	.	39 082	.	123,9	.
14 Sekundärrohstoffe, Abfälle .....	.	57 591	56 724	.	285 635	.	-1,5	.
15 Post, Pakete .....	.	-	-	.	-	.	-	-
16 Geräte und Material für die Güterbeförderung .....	.	107	423	.	2 002	.	295,3	.
17 Umzugsgut u. sonst. nichtmarktbest. Güter .....	.	-	-	.	-	.	-	.
18 Sammelgut .....	.	-	-	.	-	.	-	.
19 Nicht identifizierbare Güter .....	.	318	724	.	10 339	.	127,7	.
20 Sonstige Güter a.n.g. ....	.	-	-	.	-	.	-	.
<b>Insgesamt</b>	<b>948 545</b>	<b>780 681</b>	<b>807 337</b>	<b>4 571 718</b>	<b>4 685 262</b>	<b>-14,9</b>	<b>3,4</b>	<b>2,5</b>

<sup>1)</sup> Infolge der Umstellung der Gütersystematik NST/R auf NST 2007 ab Januar 2011 sind die Daten davor liegender Berichtszeiträume nur bedingt vergleichbar und werden deshalb nicht ausgewiesen.

#### 4. Schiffsverkehr, Gütereingang und Güterversand nach Verkehrsgebieten und ausgewählten Häfen in Bayern im Juli 2011

Verkehrs- gebiet  Hafen	an  bzw.  ab	Güterschiffe insgesamt					darunter Güterschiffe mit eigener Triebkraft				
		beladen		unbeladen <sup>1)</sup>		Empfang bzw. Versand in Tonnen	beladen		unbeladen <sup>1)</sup>		Empfang bzw. Versand in Tonnen
		An- zahl	Tragfä- higkeit in Tonnen	An- zahl	Tragfä- higkeit in Tonnen		An- zahl	Tragfä- higkeit in Tonnen	An- zahl	Tragfä- higkeit in Tonnen	
<b>Maingebiet</b>											
Nürnberg .....	an	23	38 105	9	16 071	19 308	21	35 199	9	16 071	17 332
	ab	11	18 736	13	23 338	11 103	11	18 736	11	20 432	11 103
Erlangen .....	an	-	-	2	3 305	-	-	-	2	3 305	-
	ab	2	3 305	-	-	2 842	2	3 305	-	-	2 842
Bamberg .....	an	10	14 373	8	9 988	9 018	7	9 422	8	9 988	6 027
	ab	14	17 581	6	8 196	10 908	14	17 581	4	5 113	10 908
Schweinfurt .....	an	17	32 101	4	6 003	20 718	17	32 101	4	6 003	20 718
	ab	5	7 936	16	30 168	4 521	5	7 936	16	30 168	4 521
Würzburg .....	an	17	31 662	9	15 399	20 452	17	31 662	8	14 021	20 452
	ab	11	18 962	16	29 527	11 454	10	17 584	16	29 527	10 454
Karlstadt .....	an	15	31 772	12	25 914	23 552	14	30 009	10	23 650	22 305
	ab	15	34 846	12	22 840	25 699	13	32 582	11	21 077	23 475
Lengfurt .....	an	8	15 676	20	38 066	12 626	8	15 676	20	38 066	12 626
	ab	20	38 066	8	15 676	33 215	20	38 066	8	15 676	33 215
Aschaffenburg .....	an	54	121 640	4	6 755	79 752	54	121 640	4	6 755	79 752
	ab	9	20 414	49	107 981	10 925	9	20 414	49	107 981	10 925
übrige Häfen .....	an	166	162 414	139	128 356	125 132	94	118 323	71	87 074	85 346
	ab	161	148 166	145	142 150	115 447	89	103 782	78	102 901	74 607
<b>zusammen .....</b>	<b>an</b>	<b>310</b>	<b>447 743</b>	<b>207</b>	<b>249 857</b>	<b>310 558</b>	<b>232</b>	<b>394 032</b>	<b>136</b>	<b>204 933</b>	<b>264 558</b>
	<b>ab</b>	<b>248</b>	<b>308 012</b>	<b>265</b>	<b>379 876</b>	<b>226 113</b>	<b>173</b>	<b>259 986</b>	<b>193</b>	<b>332 875</b>	<b>182 049</b>
	<b>zus.</b>	<b>558</b>	<b>755 755</b>	<b>472</b>	<b>629 733</b>	<b>536 671</b>	<b>405</b>	<b>654 018</b>	<b>329</b>	<b>537 808</b>	<b>446 607</b>
<b>Donaugebiet</b>											
Kelheim .....	an	43	61 894	7	6 683	32 939	33	44 168	7	6 683	23 830
	ab	11	9 763	40	60 370	5 709	11	9 763	30	42 644	5 709
Regensburg .....	an	83	128 850	14	19 650	63 736	75	115 981	13	18 409	60 198
	ab	32	47 733	48	74 078	25 269	30	44 027	45	69 606	24 414
Straubing-Sand ...	an	54	83 039	6	7 131	53 823	45	67 387	6	7 131	45 810
	ab	11	15 122	49	74 597	8 826	11	15 122	40	58 945	8 826
Deggendorf .....	an	42	66 507	16	25 137	31 085	26	38 647	11	16 996	17 791
	ab	19	29 406	25	42 885	7 830	14	21 265	13	21 494	4 655
Passau .....	an	38	51 900	5	9 186	23 502	26	35 979	4	7 707	17 897
	ab	14	21 230	25	35 459	7 688	8	13 827	20	27 687	6 100
übrige Häfen .....	an	4	8 405	7	12 044	3 732	4	8 405	7	12 044	3 732
	ab	7	12 044	2	3 404	6 527	7	12 044	2	3 404	6 527
<b>zusammen .....</b>	<b>an</b>	<b>264</b>	<b>400 595</b>	<b>55</b>	<b>79 831</b>	<b>208 817</b>	<b>209</b>	<b>310 567</b>	<b>48</b>	<b>68 970</b>	<b>169 258</b>
	<b>ab</b>	<b>94</b>	<b>135 298</b>	<b>189</b>	<b>290 793</b>	<b>61 849</b>	<b>81</b>	<b>116 048</b>	<b>150</b>	<b>223 780</b>	<b>56 231</b>
	<b>zus.</b>	<b>358</b>	<b>535 893</b>	<b>244</b>	<b>370 624</b>	<b>270 666</b>	<b>290</b>	<b>426 615</b>	<b>198</b>	<b>292 750</b>	<b>225 489</b>
<b>Bayern</b>											
<b>insgesamt .....</b>	<b>an</b>	<b>574</b>	<b>848 338</b>	<b>262</b>	<b>329 688</b>	<b>519 375</b>	<b>441</b>	<b>704 599</b>	<b>184</b>	<b>273 903</b>	<b>433 816</b>
	<b>ab</b>	<b>342</b>	<b>443 310</b>	<b>454</b>	<b>670 669</b>	<b>287 962</b>	<b>254</b>	<b>376 034</b>	<b>343</b>	<b>556 655</b>	<b>238 280</b>
	<b>zus.</b>	<b>916</b>	<b>1 291 648</b>	<b>716</b>	<b>1 000 357</b>	<b>807 337</b>	<b>695</b>	<b>1 080 633</b>	<b>527</b>	<b>830 558</b>	<b>672 096</b>
nachrichtlich: Main-Donau-Kanal	an	47	78 434	33	54 089	42 172	40	67 313	33	54 089	35 818
	ab	41	64 347	29	48 943	37 961	41	64 347	24	41 430	37 961
	zus.	88	142 781	62	103 032	80 133	81	131 660	57	95 519	73 779

<sup>1)</sup> Zwischen dem Meldehafen und dem letzten bzw. nächsten Hafen wurde keine Ladung transportiert.

**5. Gütereingang und Güterversand nach Verkehrsgebieten,  
ausgewählten Häfen und Güterabteilungen in Bayern  
im Juli 2011 (in Tonnen)**

Verkehrsgebiet — Hafen	E bzw. V	01 - 20 ins- gesamt	davon					
			01 Landwirt- schaftliche u. verwandte Erzeugnisse	02 Kohle, rohes Erdöl und Erdgas	03 Erze, Steine und Erden	04 Nahrungs- und Genuss- mittel	05 Textilien, Bekleidung, Leder und Lederwaren	06 Holzwaren, Papier, Pappe, Druckerzeug.
<b>Maingebiet</b>								
Nürnberg .....	E	19 308	-	-	3 359	2 289	-	1 381
	V	11 103	-	-	3 319	-	-	-
Bamberg .....	E	9 018	-	-	2 255	922	-	-
	V	10 908	6 741	-	-	-	-	-
Schweinfurt .....	E	20 718	2 802	-	-	-	-	-
	V	4 521	3 974	-	-	-	-	-
Würzburg .....	E	20 452	6 972	10 002	-	-	-	-
	V	11 454	11 454	-	-	-	-	-
Karlstadt .....	E	23 552	-	-	3 307	-	-	-
	V	25 699	-	-	-	-	-	-
Lengfurt .....	E	12 626	-	-	2 935	-	-	-
	V	33 215	-	-	-	-	-	-
Aschaffenburg .....	E	79 752	1 780	5 221	28 465	-	-	14 194
	V	10 925	-	-	-	-	-	-
übrige Häfen .....	E	125 132	3 141	-	85 317	-	-	-
	V	118 289	16 400	-	96 955	3 313	-	-
<b>zusammen .....</b>	<b>E</b>	<b>310 558</b>	<b>14 695</b>	<b>15 223</b>	<b>125 638</b>	<b>3 211</b>	-	<b>15 575</b>
	<b>V</b>	<b>226 113</b>	<b>38 569</b>	-	<b>100 274</b>	<b>3 313</b>	-	-
	<b>zus.</b>	<b>536 671</b>	<b>53 264</b>	<b>15 223</b>	<b>225 912</b>	<b>6 524</b>	-	<b>15 575</b>
<b>Donaugebiet</b>								
Kelheim .....	E	32 939	1 944	-	7 975	3 212	-	1 959
	V	5 709	4 994	-	515	-	-	-
Regensburg .....	E	63 736	952	658	14 622	14 796	-	-
	V	25 269	16 009	223	2 221	3 478	-	-
Straubing-Sand .....	E	53 823	37 497	-	5 369	-	-	-
	V	8 826	1 230	-	650	6 720	-	-
Deggendorf .....	E	31 085	5 021	-	-	-	-	-
	V	7 830	2 480	-	-	3 070	-	-
Passau .....	E	23 502	4 098	6 159	-	5 055	-	-
	V	7 688	2 245	-	-	-	-	-
übrige Häfen .....	E	3 732	898	-	-	1 834	-	-
	V	6 527	6 527	-	-	-	-	-
<b>zusammen .....</b>	<b>E</b>	<b>208 817</b>	<b>50 410</b>	<b>6 817</b>	<b>27 966</b>	<b>24 897</b>	-	<b>1 959</b>
	<b>V</b>	<b>61 849</b>	<b>33 485</b>	<b>223</b>	<b>3 386</b>	<b>13 268</b>	-	-
	<b>zus.</b>	<b>270 666</b>	<b>83 895</b>	<b>7 040</b>	<b>31 352</b>	<b>38 165</b>	-	<b>1 959</b>
<b>Bayern</b>								
<b>insgesamt .....</b>	<b>E</b>	<b>519 375</b>	<b>65 105</b>	<b>22 040</b>	<b>153 604</b>	<b>28 108</b>	-	<b>17 534</b>
	<b>V</b>	<b>287 962</b>	<b>72 054</b>	<b>223</b>	<b>103 660</b>	<b>16 581</b>	-	-
	<b>zus.</b>	<b>807 337</b>	<b>137 159</b>	<b>22 263</b>	<b>257 264</b>	<b>44 689</b>	-	<b>17 534</b>
nachrichtlich:								
Main-Donau-Kanal	E	42 172	898	-	5 614	5 045	-	1 381
	V	37 961	13 268	-	12 742	-	-	-
	zus.	80 133	14 166	-	18 356	5 045	-	1 381

**Noch: 5. Gütereingang und Güterversand nach Verkehrsgebieten,  
ausgewählten Häfen und Güterabteilungen in Bayern  
im Juli 2011 (in Tonnen)**

davon							E bzw. V	Verkehrsgebiet — Hafen
07	08	09	10	11	12	13		
Kokerei u. Mineralöl- erzeugnisse	Chemische Erzeugnisse	Sonstige Mineralerzeug- nisse (Glas, Zement etc.)	Metalle u. Metallerzeug- nisse	Maschinen und Ausrüst., Haushalts- geräte	Fahrzeuge	Möbel, Schmuck, Musikinstr., Sportgeräte		
2 988	6 011	-	1 753	156	-	-	E	..... Nürnberg
-	-	-	-	2 972	-	-	V	
-	5 841	-	-	-	-	-	E	..... Bamberg
-	-	-	-	-	-	-	V	
13 701	4 215	-	-	-	-	-	E	..... Schweinfurt
-	-	-	-	-	-	-	V	
-	1 347	-	-	-	-	-	E	..... Würzburg
-	-	-	-	-	-	-	V	
-	-	-	-	-	-	-	E	..... Karlstadt
-	-	25 699	-	-	-	-	V	
-	1 314	-	-	-	-	-	E	..... Lengfurt
-	-	33 215	-	-	-	-	V	
22 861	-	-	4 700	-	-	2 115	E	..... Aschaffenburg
-	-	-	-	-	-	6 672	V	
11 034	16 535	1 367	6 267	-	-	-	E	..... übrige Häfen
-	1 500	-	121	-	-	-	V	
<b>50 584</b>	<b>35 263</b>	<b>1 367</b>	<b>12 720</b>	<b>156</b>	-	<b>2 115</b>	<b>E</b>	<b>..... zusammen</b>
-	<b>1 500</b>	<b>58 914</b>	<b>121</b>	<b>2 972</b>	-	<b>6 672</b>	<b>V</b>	
<b>50 584</b>	<b>36 763</b>	<b>60 281</b>	<b>12 841</b>	<b>3 128</b>	-	<b>8 786</b>	<b>zus.</b>	
1 050	11 715	419	2 889	-	1 776	-	E	..... Kelheim
163	-	-	-	-	37	-	V	
2 966	5 468	4 667	10 128	-	-	-	E	..... Regensburg
-	373	-	2 770	-	-	-	V	
-	10 957	-	-	-	-	-	E	.... Straubing-Sand
-	-	-	-	226	-	-	V	
10 189	5 501	-	10 272	36	66	-	E	..... Deggendorf
-	-	-	-	2 280	-	-	V	
-	5 054	-	-	40	2 950	122	E	..... Passau
-	-	-	-	238	4 659	163	V	
-	1 000	-	-	-	-	-	E	..... übrige Häfen
-	-	-	-	-	-	-	V	
<b>14 205</b>	<b>39 695</b>	<b>5 086</b>	<b>23 289</b>	<b>76</b>	<b>4 792</b>	<b>122</b>	<b>E</b>	<b>..... zusammen</b>
<b>163</b>	<b>373</b>	-	<b>2 770</b>	<b>2 744</b>	<b>4 696</b>	<b>163</b>	<b>V</b>	
<b>14 368</b>	<b>40 068</b>	<b>5 086</b>	<b>26 059</b>	<b>2 820</b>	<b>9 488</b>	<b>285</b>	<b>zus.</b>	
<b>64 789</b>	<b>74 958</b>	<b>6 453</b>	<b>36 009</b>	<b>232</b>	<b>4 792</b>	<b>2 237</b>	<b>E</b>	<b>..... insgesamt</b>
<b>163</b>	<b>1 873</b>	<b>58 914</b>	<b>2 891</b>	<b>5 716</b>	<b>4 696</b>	<b>6 835</b>	<b>V</b>	
<b>64 952</b>	<b>76 831</b>	<b>65 367</b>	<b>38 900</b>	<b>5 948</b>	<b>9 488</b>	<b>9 071</b>	<b>zus.</b>	
2 988	13 861	1 367	8 020	156	-	-	E	nachrichtlich
-	-	-	-	2 972	-	-	V	Main-Donau-Kanal
2 988	13 861	1 367	8 020	3 128	-	-	zus.	

Noch: **5. Gütereingang und Güterversand nach Verkehrsgebieten,  
ausgewählten Häfen und Güterabteilungen in Bayern  
im Juli 2011 (in Tonnen)**

Verkehrsgebiet — Hafen	E bzw. V	davon						
		14 Sekundär- rohstoffe, Abfälle	15 Post, Pakete	16 Geräte und Material für die Güterbef.	17 Umzugsgut u. sonst. nichtmarkt- b. Güter	18 Sammelgut	19 Nicht identif. Güter; unbekannt	20 Sonstige Güter a.n.g.
<b>Maingebiet</b>								
Nürnberg .....	E	1 371	-	-	-	-	-	-
	V	4 812	-	-	-	-	-	-
Bamberg .....	E	-	-	-	-	-	-	-
	V	4 167	-	-	-	-	-	-
Schweinfurt .....	E	-	-	-	-	-	-	-
	V	547	-	-	-	-	-	-
Würzburg .....	E	2 131	-	-	-	-	-	-
	V	-	-	-	-	-	-	-
Karlstadt .....	E	20 245	-	-	-	-	-	-
	V	-	-	-	-	-	-	-
Lengfurt .....	E	8 377	-	-	-	-	-	-
	V	-	-	-	-	-	-	-
Aschaffenburg .....	E	-	-	416	-	-	-	-
	V	4 246	-	7	-	-	-	-
übrige Häfen .....	E	1 471	-	-	-	-	-	-
	V	-	-	-	-	-	-	-
<b>zusammen .....</b>	<b>E</b>	<b>33 595</b>	-	<b>416</b>	-	-	-	-
	<b>V</b>	<b>13 772</b>	-	<b>7</b>	-	-	-	-
	<b>zus.</b>	<b>47 367</b>	-	<b>423</b>	-	-	-	-
<b>Donauebiet</b>								
Kelheim .....	E	-	-	-	-	-	-	-
	V	-	-	-	-	-	-	-
Regensburg .....	E	9 357	-	-	-	-	122	-
	V	-	-	-	-	-	195	-
Straubing-Sand .....	E	-	-	-	-	-	-	-
	V	-	-	-	-	-	-	-
Deggendorf .....	E	-	-	-	-	-	-	-
	V	-	-	-	-	-	-	-
Passau .....	E	-	-	-	-	-	24	-
	V	-	-	-	-	-	383	-
übrige Häfen .....	E	-	-	-	-	-	-	-
	V	-	-	-	-	-	-	-
<b>zusammen .....</b>	<b>E</b>	<b>9 357</b>	-	-	-	-	<b>146</b>	-
	<b>V</b>	<b>-</b>	-	-	-	-	<b>578</b>	-
	<b>zus.</b>	<b>9 357</b>	-	-	-	-	<b>724</b>	-
<b>Bayern</b>								
<b>insgesamt .....</b>	<b>E</b>	<b>42 952</b>	-	<b>416</b>	-	-	<b>146</b>	-
	<b>V</b>	<b>13 772</b>	-	<b>7</b>	-	-	<b>578</b>	-
	<b>zus.</b>	<b>56 724</b>	-	<b>423</b>	-	-	<b>724</b>	-
nachrichtlich: Main-Donau-Kanal	E	2 842	-	-	-	-	-	-
	V	8 979	-	-	-	-	-	-
	zus.	11 821	-	-	-	-	-	-