



## Statistische Berichte

Kennziffer  
H II 1 m  
9/2012

# Binnenschifffahrt in Bayern im September 2012





Alle Veröffentlichungen im Internet unter  
**[www.statistik.bayern.de/veroeffentlichungen](http://www.statistik.bayern.de/veroeffentlichungen)**

Diesen Code einfach mit der entsprechenden App scannen, um zum angegebenen Link zu gelangen.

#### **Kostenlos**

ist der Download von allen Statistischen Berichten (meist PDF- und Excel-Format) sowie von „Bayern Daten“ und „Statistik kommunal“ (Informationelle Grundversorgung).

#### **Newsletter-Service**

Für Themenbereich/e anmelden. Information über Neuerscheinung/en wird per E-Mail aktuell übermittelt.

#### **Kostenpflichtig**

sind die links genannten Veröffentlichungen in gedruckter Form sowie die Druck- und Dateiausgaben (auch auf Datenträger) aller anderen Veröffentlichungen. Bestellung direkt im Internet oder beim Vertrieb, per E-Mail oder Fax.

## **Impressum**

#### **Statistische Berichte**

bieten in tabellarischer Form neuestes Zahlenmaterial der jeweiligen Erhebung. Dieses wird, soweit erforderlich, methodisch erläutert und kurz kommentiert.

#### **Herausgeber, Druck und Vertrieb**

Bayerisches Landesamt für  
Statistik und Datenverarbeitung  
St.-Martin-Str. 47  
81541 München

#### **Vertrieb**

E-Mail [vertrieb@statistik.bayern.de](mailto:vertrieb@statistik.bayern.de)  
Telefon 089 2119-3205  
Telefax 089 2119-3457  
Internet [www.statistik.bayern.de/veroeffentlichungen](http://www.statistik.bayern.de/veroeffentlichungen)

#### **Auskunftsdienst**

E-Mail [info@statistik.bayern.de](mailto:info@statistik.bayern.de)  
Telefon 089 2119-3218  
Telefax 089 2119-13580

#### **© Bayerisches Landesamt für Statistik und Datenverarbeitung, München 2012**

Alle Veröffentlichungen oder Daten sind Werke im Sinne von § 2 Urheberrechtsgesetz. Die Verwendung, Vervielfältigung und/oder Verbreitung von Veröffentlichungen oder Daten gleich welchen Mediums (Print, Datenträger, Datei etc.) – auch auszugsweise – ist nur mit Quellenangabe gestattet. Sie bedarf der vorherigen Genehmigung bei Nutzung für gewerbliche Zwecke, bei entgeltlicher Verbreitung oder bei Weitergabe an Dritte sowie bei Weiterverbreitung über elektronische Systeme und/oder Datenträger. Sofern in den Produkten auf das Vorhandensein von Copyrightrechten Dritter hingewiesen wird, sind die in deren Produkten ausgewiesenen Copyrightbestimmungen zu wahren. Alle übrigen Rechte bleiben vorbehalten.

## **Zeichenerklärung**

- 0 mehr als nichts, aber weniger als die Hälfte der kleinsten in der Tabelle nachgewiesenen Einheit
- nichts vorhanden oder keine Veränderung
- / keine Angabe, da Zahl nicht sicher genug
- Zahlenwert unbekannt, geheimzuhalten oder nicht rechenbar
- ... Angabe fällt später an
- x Tabellenfach gesperrt, da Aussage nicht sinnvoll
- ( ) Nachweis unter dem Vorbehalt, dass der Zahlenwert erhebliche Fehler aufweisen kann
- p vorläufiges Ergebnis
- r berichtigtes Ergebnis
- s geschätztes Ergebnis
- D Durchschnitt
- ≙ entspricht

## **Auf- und Abrundungen**

Im Allgemeinen ist ohne Rücksicht auf die Endsummen auf- bzw. abgerundet worden. Deshalb können sich bei der Summierung von Einzelangaben geringfügige Abweichungen zu den ausgewiesenen Endsummen ergeben. Bei der Aufgliederung der Gesamtheit in Prozent kann die Summe der Einzelwerte wegen Rundens vom Wert 100 % abweichen. Eine Abstimmung auf 100 % erfolgt im Allgemeinen nicht.

## Inhaltsübersicht

	Seite
Erläuterungen .....	2
 <b>Grafiken</b>	
Güterumschlag der Binnenschifffahrt in Bayern seit 2010 nach Monaten .....	3
Güterumschlag der Binnenschifffahrt in Bayern im September 2012 nach Güterabteilungen .....	3
 <b>Tabellen</b>	
1. Die Entwicklung des Güterumschlags nach Verkehrsgebieten und ausgewählten Häfen in Bayern seit 2002 .....	4
2. Güterumschlag nach Verkehrsgebieten und ausgewählten Häfen in Bayern im September 2012 .....	5
3. Güterumschlag nach Güterabteilungen in Bayern im September 2012 .....	6
4. Schiffsverkehr, Güterempfang und Güterversand nach Verkehrs- gebieten und ausgewählten Häfen in Bayern im September 2012 .....	8
5. Güterempfang und Güterversand nach Verkehrsgebieten, ausgewählten Häfen und Güterabteilungen in Bayern im September 2012 .....	9

## Erläuterungen

### Rechtsgrundlage

Die monatliche Erhebung wird durchgeführt aufgrund Abschnitt 2, § 3 des Gesetzes über die Statistik der See- und Binnenschifffahrt, des Güterkraftverkehrs, des Luftverkehrs sowie des Schienenverkehrs und des gewerblichen Straßen-Personenverkehrs (Verkehrsstatistikgesetz – VerkStatG) in der Fassung der Bekanntmachung vom 20. Februar 2004 (BGBl. I S. 318), zuletzt geändert durch Artikel 2 des Gesetzes vom 6. November 2008 (BGBl. I S. 2162) in Verbindung mit dem Gesetz über die Statistik für Bundeszwecke (Bundesstatistikgesetz - BStatG) vom 22. Januar 1987 (BGBl. I S. 462, 565), zuletzt geändert durch Artikel 3 des Gesetzes vom 7. September 2007 (BGBl. I S. 2246).

### Erhebungsmerkmale

Die Statistik erfasst in den Häfen und an sonstigen Lösch- und Ladeplätzen die Ankunft und den Abgang von Schiffen einschließlich Schiffsmerkmale (Flagge, Tragfähigkeit, Schiffsgattung) sowie die von ihnen ein- und/oder ausgeladenen Güter und Containermerkmale (Gutart, Gefahrgut, Menge in Tonnen, Containerart, Anzahl der Container, Ladungsart).

### Anschreibepflicht

Angeschrieben werden alle Schiffe, die dem Güterverkehr dienen.

Ausgenommen sind/ist:

- Schiffe, die ausschließlich als Schlepp- oder Schubkraft eingesetzt werden;
- Ankunft bzw. Abgang von Schiffen in Häfen, die lediglich als Schutz- und Sicherheitshafen angelaufen werden;
- Leichterungen im Sinne von Güterausladungen aus einem Schiff oder Güterumladungen von einem Schiff auf ein anderes auf freier Strecke zur Verringerung des Tiefgangs des ausladenden Schiffes;
- Schiffe zum Zwecke des Fischfangs, zu Baggerarbeiten oder Wasserbauten (Fahrten von Baggerschiffen, die Baggergut führen, das Gegenstand des Handels ist, sind jedoch anschreibepflichtig);
- Fahrgastschiffe mit und ohne Güterladung;
- der Fährverkehr;
- der Verkehr zur Versorgung der Schiffe;
- der Ortsverkehr (das ist der Verkehr von Schiffen und Gütern zwischen den Häfen, Lade- und Löschstellen derselben politischen Gemeinde).

### Güterumschlag und Gütersystematik

Der Güterumschlag ergibt sich aus den Meldungen der Schiffs- sowie der Frachtführer oder Verfrachter über die Aus- und Einladungen der in den bayerischen Häfen angekommenen und abgegangenen Schiffe. Die Art der beförderten Güter wurde bis zum Jahr 2010 nach dem "Güterverzeichnis für die Verkehrsstatistik" (NST/R), Ausgabe 1969 dargestellt.

Ab dem Berichtsjahr 2011 wurde die Gütersystematik NST-2007 eingeführt, die sich an der Güterklassifikation der Wirtschaftszweige orientiert und Vergleiche mit den Produktionsstatistiken ermöglicht. Die in diesem Bericht ausgewiesene NST-2007 enthält insgesamt 20 Güterabteilungen und basiert auf der CPA.

Zur europäischen Vereinheitlichung werden die Eigengewichte der leeren Container der NST 2007-Gruppe 161 zugeordnet und das Eigengewicht der beladenen Container der Gütergruppe des überwiegenden Containerinhalts.

### Hauptverkehrsbeziehungen

Der regionalen Abgrenzung der Binnenschifffahrt liegen das "Verzeichnis der Verkehrsbezirke und Häfen", Ausgabe 1995 sowie das "Verzeichnis deutscher und ausländischer Häfen", gültig für Berichtsperioden ab Januar 1995, zugrunde.

### Methodischer Hinweis

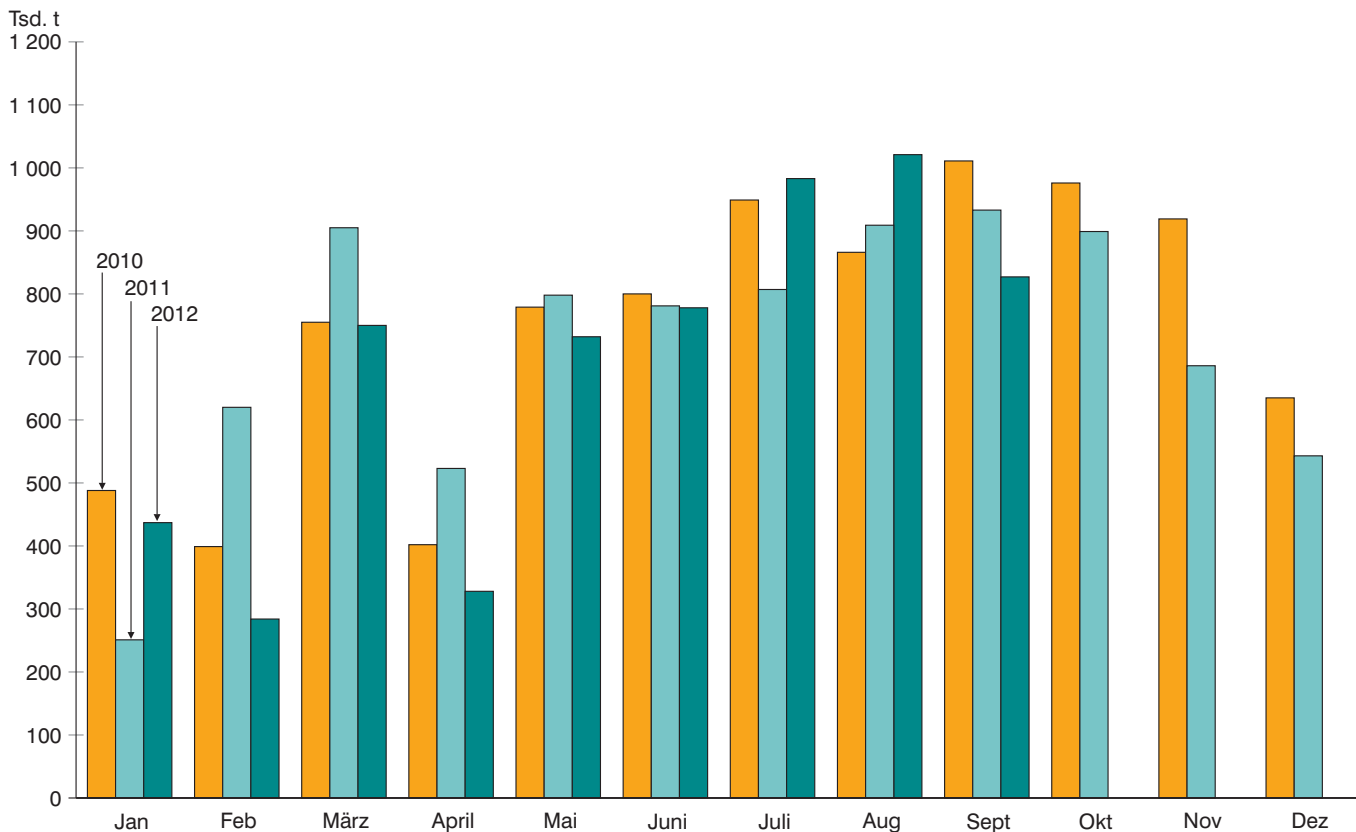
Gelegentlich auftretende Differenzen in den Summen sind auf das Runden der Containergewichte zurückzuführen. Abweichungen zwischen den Ergebnissen einzelner Häfen sind, bedingt durch unterschiedliche Berechnungen der Containergewichte, möglich.

### Abkürzungen

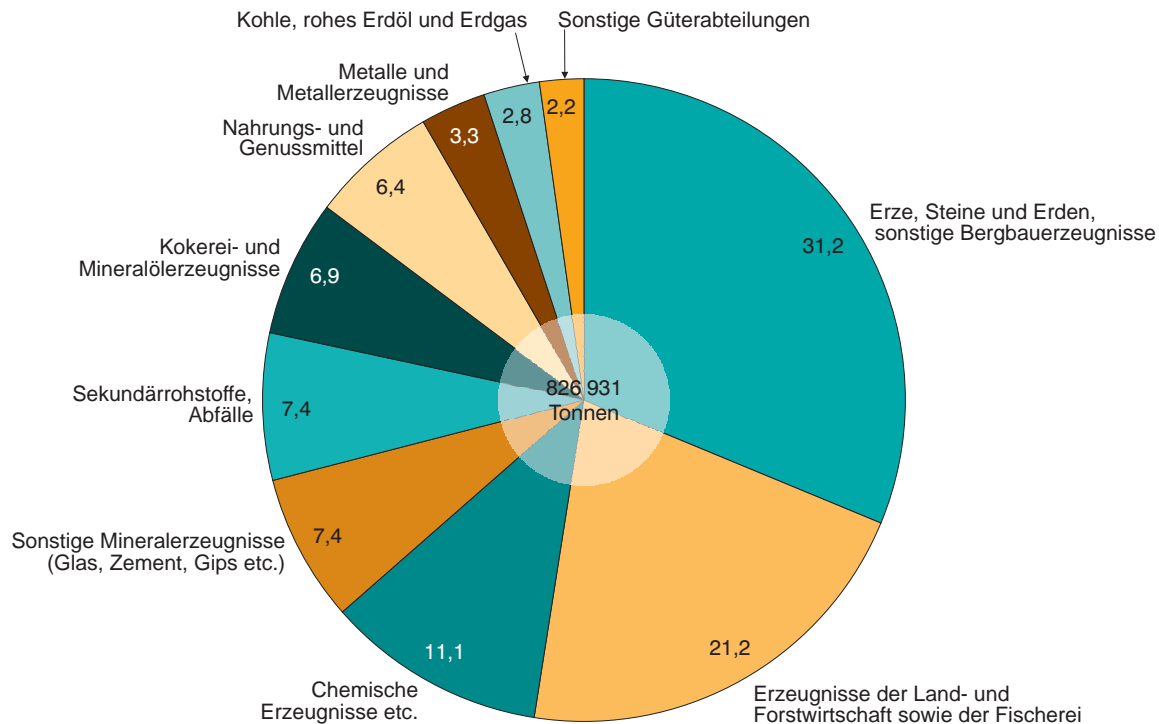
E = Empfang  
V = Versand  
t = Tonnen

MD = Monatsdurchschnitt  
CPA = Classifications of products by activity

### Güterumschlag der Binnenschifffahrt in Bayern seit 2010 nach Monaten



### Güterumschlag der Binnenschifffahrt in Bayern im September 2012 nach Güterabteilungen in Prozent



### 1. Die Entwicklung des Güterumschlags nach Verkehrsgebieten und ausgewählten Häfen in Bayern seit 2002

Jahr — Monat	Nürnberg	Bam- berg	Schwein- furt	Würz- burg	Karl- stadt	Leng- furt	Aschaf- fen- burg	Kel- heim	Re- gens- burg	Strau- bing- Sand	Deg- gen- dorf	Pas- sau <sup>1)</sup>	Main- gebiet	Donau- gebiet	Bayern ins- gesamt
	1 000 Tonnen														
2002 .....	553	604	526	545	148	473	867	675	2 453	221	433	215	5 813	4 301	<b>10 115</b>
MD .....	46	50	44	45	12	39	72	56	204	18	36	18	484	358	<b>843</b>
2003 .....	447	441	488	410	225	399	771	628	3 194	242	320	253	4 934	4 820	<b>9 755</b>
MD .....	37	37	41	34	19	33	64	52	266	20	27	21	411	402	<b>813</b>
2004 .....	523	443	495	369	444	341	794	648	3 462	305	411	327	5 180	5 370	<b>10 550</b>
MD .....	44	37	41	31	37	28	66	54	288	25	34	27	432	448	<b>879</b>
2005 .....	579	450	434	396	447	449	859	651	3 470	373	416	328	5 065	5 481	<b>10 546</b>
MD .....	48	38	36	33	37	37	72	54	289	31	35	27	422	457	<b>879</b>
2006 .....	527	358	402	407	584	635	949	683	2 403	277	417	380	5 924	4 420	<b>10 344</b>
MD .....	44	30	34	34	49	53	79	57	200	23	35	32	494	368	<b>862</b>
2007 .....	454	362	320	349	579	677	809	657	2 278	282	474	312	5 709	4 194	<b>9 903</b>
MD .....	38	30	27	29	48	56	67	55	190	23	39	26	476	350	<b>825</b>
2008 .....	517	338	343	384	449	558	911	619	2 505	428	430	346	5 498	4 438	<b>9 936</b>
MD .....	43	28	29	32	37	46	76	52	209	36	36	29	458	370	<b>828</b>
2009 .....	441	385	357	343	218	434	815	446	1 873	493	299	396	4 843	3 626	<b>8 468</b>
MD .....	37	32	30	29	18	36	68	37	156	41	25	33	404	302	<b>706</b>
2010 .....	481	400	387	429	356	405	860	519	1 642	611	404	323	5 327	3 651	<b>8 979</b>
MD .....	40	33	32	36	30	34	72	43	137	51	34	27	444	304	<b>748</b>
2011 .....	448	296	331	293	399	502	872	451	1 495	637	376	346	5 276	3 380	<b>8 656</b>
MD .....	37	25	28	24	33	42	73	38	125	53	31	29	440	282	<b>721</b>
<b>2011</b>															
Januar ...	4	20	21	14	-	3	37	10	66	23	20	8	120	131	<b>251</b>
Februar ..	61	33	39	34	30	41	69	51	94	48	21	17	379	241	<b>620</b>
März .....	57	48	45	33	62	52	85	51	183	62	31	31	534	371	<b>905</b>
April .....	25	16	15	9	21	25	61	29	102	32	27	21	308	215	<b>523</b>
Mai .....	32	29	34	35	30	50	62	36	131	26	32	34	530	268	<b>798</b>
Juni .....	42	25	23	24	40	44	79	66	158	27	34	24	467	314	<b>781</b>
Juli .....	30	20	25	32	49	46	91	39	89	63	39	31	537	271	<b>807</b>
August ...	42	29	26	20	29	59	87	52	121	89	50	55	534	376	<b>909</b>
Sept. ....	45	19	32	27	49	51	83	28	172	90	51	50	540	393	<b>933</b>
Oktober .	47	22	30	28	31	49	78	37	176	78	29	34	538	361	<b>899</b>
Nov. ....	27	15	21	12	25	45	65	30	129	52	24	29	418	268	<b>686</b>
Dez. ....	36	20	19	24	31	37	74	22	73	47	17	11	371	171	<b>543</b>
<b>2012</b>															
Januar ...	28	16	18	25	23	41	64	29	57	53	22	10	262	175	<b>437</b>
Februar ..	14	15	17	12	15	25	68	19	36	13	9	7	196	88	<b>284</b>
März .....	71	38	31	28	36	55	79	55	100	41	32	30	472	278	<b>750</b>
April .....	15	10	11	6	14	13	27	12	70	12	20	12	198	131	<b>328</b>
Mai .....	51	20	32	20	52	62	64	47	140	33	22	32	438	295	<b>732</b>
Juni .....	40	22	32	35	40	60	82	43	116	36	27	28	521	258	<b>778</b>
Juli .....	40	30	41	22	37	46	84	35	201	54	27	72	575	408	<b>983</b>
August ...	28	46	31	40	36	46	54	58	293	32	28	82	512	509	<b>1 021</b>
Sept. ....	52	27	34	21	33	50	67	33	154	43	39	42	504	323	<b>827</b>
Oktober .															
Nov. ....															
Dez. ....															

<sup>1)</sup> Ab Juli 2008 einschließlich Passau-Schalding.

## 2. Güterumschlag nach Verkehrsgebieten und ausgewählten Häfen in Bayern im September 2012

Verkehrs- gebiet — Hafen	September 2011	August 2012	September 2012	Januar - September 2011	Januar - September 2012	Veränderung		
						September 2012 gegenüber		Januar - September 2012 gegenüber Januar - September 2011
						Sept. 2011	Aug. 2012	
Tonnen						%		
<b>Maingebiet</b>								
Nürnberg.....	45 118	28 475	52 013	337 803	338 524	15,3	82,7	0,2
Bamberg.....	18 545	45 996	26 609	238 028	223 480	43,5	-42,1	-6,1
Schweinfurt.....	32 335	31 001	34 247	260 324	246 635	5,9	10,5	-5,3
Würzburg.....	27 063	40 158	20 640	228 205	209 631	-23,7	-48,6	-8,1
Karlstadt.....	49 393	35 577	32 582	311 013	284 108	-34,0	-8,4	-8,7
Lengfurt.....	50 590	46 084	50 299	371 694	398 833	-0,6	9,1	7,3
Aschaffenburg.....	83 254	53 622	67 335	654 041	588 900	-19,1	25,6	-10,0
übr. Häfen.....	233 453	230 958	219 831	1 546 934	1 386 783	-5,8	-4,8	-10,4
<b>zusammen</b>	<b>539 752</b>	<b>511 870</b>	<b>503 556</b>	<b>3 948 042</b>	<b>3 676 894</b>	<b>-6,7</b>	<b>-1,6</b>	<b>-6,9</b>
<b>Donaugebiet</b>								
Kelheim.....	27 875	58 146	32 550	361 403	330 377	16,8	-44,0	-8,6
Regensburg.....	171 857	292 511	154 440	1 116 082	1 167 886	-10,1	-47,2	4,6
Straubing-Sand.....	89 630	31 914	43 374	460 537	316 756	-51,6	35,9	-31,2
Deggendorf.....	50 918	28 054	38 764	305 956	226 148	-23,9	38,2	-26,1
Passau.....	49 713	82 013	42 385	271 552	315 776	-14,7	-48,3	16,3
übr. Häfen.....	3 261	16 347	11 862	63 765	107 266	263,8	-27,4	68,2
<b>zusammen</b>	<b>393 254</b>	<b>508 985</b>	<b>323 375</b>	<b>2 579 295</b>	<b>2 464 208</b>	<b>-17,8</b>	<b>-36,5</b>	<b>-4,5</b>
<b>Bayern</b>								
<b>insgesamt.....</b>	<b>933 005</b>	<b>1 020 855</b>	<b>826 931</b>	<b>6 527 337</b>	<b>6 141 102</b>	<b>-11,4</b>	<b>-19,0</b>	<b>-5,9</b>
davon:								
Empfang.....	580 715	550 707	480 115	4 098 869	3 720 411	-17,3	-12,8	-9,2
Versand.....	352 290	470 148	346 816	2 428 468	2 420 691	-1,6	-26,2	-0,3
nachrichtlich:								
Main-Donau-Kanal....	77 137	105 743	105 598	789 057	811 899	36,9	-0,1	2,9

**3. Güterumschlag nach Güterabteilungen in Bayern  
im September 2012**

Güterabteilung Bezeichnung	Sept. 2011	August 2012	Sept. 2012	Januar - September 2011	Januar - September 2012	Veränderung		
						September 2012 gegenüber		Januar - September 2012 gegenüber Januar - September 2011
						Sept. 2011	Aug. 2012	
Tonnen						%		
01 Landwirtsch. u. verwandte Erzeugnisse .....	192 479	308 820	175 557	1 313 038	1 360 518	-8,8	-43,2	3,6
02 Kohle, rohes Erdöl und Erdgas .....	24 610	18 647	23 285	178 115	195 187	-5,4	24,9	9,6
03 Erze, Steine und Erden, sonst. Bergbauerz. ....	274 216	267 342	258 411	1 651 972	1 492 201	-5,8	-3,3	-9,7
04 Nahrungs- und Genussmittel .....	73 228	58 891	53 140	454 698	363 236	-27,4	-9,8	-20,1
05 Textilien, Bekleidung, Leder u. Lederwaren .....	-	-	-	-	-	-	-	-
06 Holzwaren, Papier, Pappe Druckerzeugnisse .....	9 206	9 590	9 952	108 071	94 382	8,1	3,8	-12,7
07 Kokerei- und Mineralöl- erzeugnisse .....	76 466	54 160	56 821	498 926	550 163	-25,7	4,9	10,3
08 Chemische Erzeugnisse und Chemiefasern etc. ....	93 131	98 288	91 467	751 292	728 434	-1,8	-6,9	-3,0
09 Sonstige Mineralerzeugn., Glas, Zement, Gips etc. ...	85 656	59 488	61 494	590 013	504 851	-28,2	3,4	-14,4
10 Metalle und Metallerzeug- nisse .....	31 074	60 798	27 294	426 542	304 069	-12,2	-55,1	-28,7



**Noch: 3. Güterumschlag nach Güterabteilungen in Bayern  
im September 2012**

Güterabteilung Bezeichnung	Sept. 2011	August 2012	Sept. 2012	Januar - September 2011	Januar - September 2012	Veränderung		
						September 2012 gegenüber		Januar - September 2012 gegenüber Januar - September 2011
						Sept. 2011	Aug. 2012	
Tonnen						%		
11 Maschinen und Ausrüst., Haushaltsgeräte etc. ....	1 264	2 088	1 841	28 289	20 968	45,6	-11,8	-25,9
12 Fahrzeuge .....	9 698	2 294	1 552	68 962	33 825	-84,0	-32,3	-51,0
13 Möbel, Schmuck, Musik- instrumente, Sportger. ....	13 998	3 751	3 803	62 481	27 819	-72,8	1,4	-55,5
14 Sekundärrohstoffe, Abfälle .....	45 404	75 171	61 128	377 165	455 850	34,6	-18,7	20,9
15 Post, Pakete .....	-	-	-	-	-	-	-	-
16 Geräte und Material für die Güterbeförderung .....	1 164	716	741	4 157	3 745	-36,3	3,5	-9,9
17 Umzugsgut u. sonst. nichtmarktbest. Güter .....	-	-	-	-	-	-	-	-
18 Sammelgut .....	-	-	-	-	-	-	-	-
19 Nicht identifizierbare Güter .....	1 411	811	445	13 616	5 855	-68,5	-45,1	-57,0
20 Sonstige Güter a.n.g. ....	-	-	-	-	-	-	-	-
<b>Insgesamt</b>	<b>933 005</b>	<b>1 020 855</b>	<b>826 931</b>	<b>6 527 337</b>	<b>6 141 102</b>	<b>-11,4</b>	<b>-19,0</b>	<b>-5,9</b>

#### 4. Schiffsverkehr, Gütereingang und Güterversand nach Verkehrsgebieten und ausgewählten Häfen in Bayern im September 2012

Verkehrs- gebiet Hafen	an bzw. ab	Güterschiffe insgesamt					darunter Güterschiffe mit eigener Triebkraft				
		beladen		unbeladen <sup>1)</sup>		Empfang bzw. Versand in Tonnen	beladen		unbeladen <sup>1)</sup>		Empfang bzw. Versand in Tonnen
		An- zahl	Tragfä- higkeit in Tonnen	An- zahl	Tragfä- higkeit in Tonnen		An- zahl	Tragfä- higkeit in Tonnen	An- zahl	Tragfä- higkeit in Tonnen	
<b>Maingebiet</b>											
Nürnberg .....	an	37	70 321	7	14 724	40 197	34	65 721	7	14 724	38 236
	ab	15	29 531	26	50 778	11 816	15	29 531	24	47 456	11 816
Bamberg .....	an	16	28 633	14	16 948	11 814	15	26 918	14	16 948	10 812
	ab	18	22 146	8	15 055	14 795	17	20 431	8	15 055	14 529
Schweinfurt .....	an	15	32 615	10	18 826	21 262	15	32 615	10	18 826	21 262
	ab	11	21 410	14	30 031	12 985	11	21 410	14	30 031	12 985
Würzburg .....	an	12	14 440	11	15 647	10 408	12	14 440	11	15 647	10 408
	ab	11	15 647	12	14 440	10 232	11	15 647	12	14 440	10 232
Karlstadt .....	an	8	15 506	10	26 423	11 769	7	13 382	10	26 423	10 216
	ab	11	27 726	7	14 203	20 813	11	27 726	6	12 079	20 813
Lengfurt .....	an	10	25 116	16	33 506	19 625	10	25 116	16	33 506	19 625
	ab	16	33 506	10	25 116	30 674	16	33 506	10	25 116	30 674
Aschaffenburg .....	an	38	90 620	10	17 477	56 286	35	83 142	9	14 969	50 495
	ab	11	20 754	37	87 343	11 049	10	18 246	34	79 865	8 958
übrige Häfen .....	an	147	145 315	131	127 108	109 236	81	104 978	69	90 228	73 692
	ab	151	147 237	127	123 610	110 595	85	107 127	64	84 635	76 086
<b>zusammen .....</b>	<b>an</b>	<b>283</b>	<b>422 566</b>	<b>209</b>	<b>270 659</b>	<b>280 597</b>	<b>209</b>	<b>366 312</b>	<b>146</b>	<b>231 271</b>	<b>234 746</b>
	<b>ab</b>	<b>244</b>	<b>317 957</b>	<b>241</b>	<b>360 576</b>	<b>222 959</b>	<b>176</b>	<b>273 624</b>	<b>172</b>	<b>308 677</b>	<b>186 093</b>
	<b>zus.</b>	<b>527</b>	<b>740 523</b>	<b>450</b>	<b>631 235</b>	<b>503 556</b>	<b>385</b>	<b>639 936</b>	<b>318</b>	<b>539 948</b>	<b>420 839</b>
<b>Donaugebiet</b>											
Kelheim .....	an	32	48 475	13	18 933	18 918	25	36 809	13	18 933	13 567
	ab	19	25 608	26	41 744	13 632	19	25 608	19	30 078	13 632
Regensburg .....	an	144	237 644	27	46 043	94 801	120	195 518	25	42 691	79 617
	ab	107	193 784	54	84 501	59 639	94	171 804	42	62 385	52 944
Straubing-Sand ...	an	40	57 924	11	17 652	28 578	37	52 919	10	15 937	26 501
	ab	19	30 440	32	45 136	14 796	17	27 010	30	41 846	13 669
Deggendorf .....	an	42	69 659	17	25 325	28 084	34	55 452	16	24 190	23 499
	ab	19	28 323	30	48 020	10 680	18	27 188	25	38 179	10 635
Passau .....	an	51	89 733	19	28 758	25 646	46	80 728	19	28 758	21 614
	ab	30	43 824	19	30 015	16 739	30	43 824	16	24 538	16 739
übrige Häfen .....	an	6	13 757	9	19 705	3 491	5	12 043	9	19 705	2 982
	ab	9	19 705	4	7 536	8 371	9	19 705	3	5 822	8 371
<b>zusammen .....</b>	<b>an</b>	<b>315</b>	<b>517 192</b>	<b>96</b>	<b>156 416</b>	<b>199 518</b>	<b>267</b>	<b>433 469</b>	<b>92</b>	<b>150 214</b>	<b>167 780</b>
	<b>ab</b>	<b>203</b>	<b>341 684</b>	<b>165</b>	<b>256 952</b>	<b>123 857</b>	<b>187</b>	<b>315 139</b>	<b>135</b>	<b>202 848</b>	<b>115 990</b>
	<b>zus.</b>	<b>518</b>	<b>858 876</b>	<b>261</b>	<b>413 368</b>	<b>323 375</b>	<b>454</b>	<b>748 608</b>	<b>227</b>	<b>353 062</b>	<b>283 770</b>
<b>Bayern</b>											
<b>insgesamt .....</b>	<b>an</b>	<b>598</b>	<b>939 758</b>	<b>305</b>	<b>427 075</b>	<b>480 115</b>	<b>476</b>	<b>799 781</b>	<b>238</b>	<b>381 485</b>	<b>402 526</b>
	<b>ab</b>	<b>447</b>	<b>659 641</b>	<b>406</b>	<b>617 528</b>	<b>346 816</b>	<b>363</b>	<b>588 763</b>	<b>307</b>	<b>511 525</b>	<b>302 083</b>
	<b>zus.</b>	<b>1 045</b>	<b>1 599 399</b>	<b>711</b>	<b>1 044 603</b>	<b>826 931</b>	<b>839</b>	<b>1 388 544</b>	<b>545</b>	<b>893 010</b>	<b>704 609</b>
nachrichtlich: Main-Donau-Kanal	an	70	134 364	34	57 946	66 233	63	122 526	34	57 946	60 859
	ab	47	79 819	46	88 984	39 365	45	76 236	41	80 139	39 004
	zus.	117	214 183	80	146 930	105 598	108	198 762	75	138 085	99 863

<sup>1)</sup> Zwischen dem Meldehafen und dem letzten bzw. nächsten Hafen wurde keine Ladung transportiert.

**5. Gütereingang und Güterversand nach Verkehrsgebieten,  
ausgewählten Häfen und Güterabteilungen in Bayern  
im September 2012 (in Tonnen)**

Verkehrsgebiet — Hafen	E bzw. V	01 - 20 ins- gesamt	davon					
			01 Landwirt- schaftliche u. verwandte Erzeugnisse	02 Kohle, rohes Erdöl und Erdgas	03 Erze, Steine und Erden	04 Nahrungs- und Genuss- mittel	05 Textilien, Bekleidung, Leder und Lederwaren	06 Holzwaren, Papier, Pappe, Druckerzeug.
<b>Maingebiet</b>								
Nürnberg .....	E	40 197	-	5 451	12 479	-	-	-
	V	11 816	2 355	732	5 762	46	-	100
Bamberg .....	E	11 814	-	-	2 497	801	-	-
	V	14 795	11 349	-	-	-	-	-
Schweinfurt .....	E	21 262	3 671	-	-	-	-	-
	V	12 985	10 183	-	-	-	-	-
Würzburg .....	E	10 408	953	3 124	-	-	-	-
	V	10 232	9 522	-	-	710	-	-
Karlstadt .....	E	11 769	-	-	2 145	-	-	-
	V	20 813	-	-	-	-	-	-
Lengfurt .....	E	19 625	-	-	3 337	-	-	-
	V	30 674	-	-	-	-	-	-
Aschaffenburg .....	E	56 286	1 542	10 846	18 232	-	-	9 852
	V	11 049	-	-	-	-	-	-
übrige Häfen .....	E	109 236	-	-	84 080	-	-	-
	V	110 595	22 819	-	79 583	7 323	-	-
<b>zusammen .....</b>	<b>E</b>	<b>280 597</b>	<b>6 166</b>	<b>19 421</b>	<b>122 770</b>	<b>801</b>	-	<b>9 852</b>
	<b>V</b>	<b>222 959</b>	<b>56 228</b>	<b>732</b>	<b>85 345</b>	<b>8 079</b>	-	<b>100</b>
	<b>zus.</b>	<b>503 556</b>	<b>62 394</b>	<b>20 153</b>	<b>208 115</b>	<b>8 880</b>	-	<b>9 952</b>
<b>Donaugebiet</b>								
Kelheim .....	E	18 918	634	-	3 039	735	-	-
	V	13 632	11 117	-	1 135	311	-	-
Regensburg .....	E	94 801	13 442	300	16 497	17 102	-	-
	V	59 639	27 460	1 050	17 102	4 939	-	-
Straubing-Sand ...	E	28 578	18 374	-	2 971	-	-	-
	V	14 796	8 838	-	1 861	4 051	-	-
Deggendorf .....	E	28 084	2 944	-	5 493	487	-	-
	V	10 680	791	-	1 203	7 237	-	-
Passau .....	E	25 646	8 991	1 782	995	5 778	-	-
	V	16 739	12 201	-	-	2 738	-	-
übrige Häfen .....	E	3 491	-	-	-	882	-	-
	V	8 371	8 371	-	-	-	-	-
<b>zusammen .....</b>	<b>E</b>	<b>199 518</b>	<b>44 385</b>	<b>2 082</b>	<b>28 995</b>	<b>24 984</b>	-	-
	<b>V</b>	<b>123 857</b>	<b>68 778</b>	<b>1 050</b>	<b>21 301</b>	<b>19 276</b>	-	-
	<b>zus.</b>	<b>323 375</b>	<b>113 163</b>	<b>3 132</b>	<b>50 296</b>	<b>44 260</b>	-	-
<b>Bayern</b>								
<b>insgesamt .....</b>	<b>E</b>	<b>480 115</b>	<b>50 551</b>	<b>21 503</b>	<b>151 765</b>	<b>25 785</b>	-	<b>9 852</b>
	<b>V</b>	<b>346 816</b>	<b>125 006</b>	<b>1 782</b>	<b>106 646</b>	<b>27 355</b>	-	<b>100</b>
	<b>zus.</b>	<b>826 931</b>	<b>175 557</b>	<b>23 285</b>	<b>258 411</b>	<b>53 140</b>	-	<b>9 952</b>
nachrichtlich:								
Main-Donau-Kanal	E	66 233	-	5 451	22 484	1 683	-	-
	V	39 365	24 375	732	7 750	46	-	100
	zus.	105 598	24 375	6 183	30 234	1 729	-	100

**Noch: 5. Gütereingang und Güterversand nach Verkehrsgebieten,  
ausgewählten Häfen und Güterabteilungen in Bayern  
im September 2012 (in Tonnen)**

Verkehrsgebiet — Hafen	E bzw. V	davon						
		07 Kokerei u. Mineralöl- erzeugnisse	08 Chemische Erzeugnisse	09 Sonstige Mineralerzeug- nisse (Glas, Zement etc.)	10 Metalle u. Metallerzeug- nisse	11 Maschinen und Ausrüst., Haushalts- geräte	12 Fahrzeuge	13 Möbel, Schmuck, Musikinstr., Sportgeräte
<b>Maingebiet</b>								
Nürnberg .....	E	3 998	13 643	-	728	542	-	-
	V	-	-	-	329	1 068	169	-
Bamberg .....	E	-	8 516	-	-	-	-	-
	V	-	-	266	-	-	-	-
Schweinfurt .....	E	13 078	4 513	-	-	-	-	-
	V	-	-	-	-	-	-	-
Würzburg .....	E	1 887	1 782	-	-	-	-	-
	V	-	-	-	-	-	-	-
Karlstadt .....	E	-	-	-	-	-	-	-
	V	-	-	20 813	-	-	-	-
Lengfurt .....	E	-	1 658	-	-	-	-	-
	V	-	-	30 674	-	-	-	-
Aschaffenburg .....	E	14 273	-	-	1 403	-	-	-
	V	-	-	-	-	-	-	3 803
übrige Häfen .....	E	6 243	17 199	-	95	-	-	-
	V	-	775	-	95	-	-	-
<b>zusammen .....</b>	<b>E</b>	<b>39 479</b>	<b>47 311</b>	<b>-</b>	<b>2 226</b>	<b>542</b>	<b>-</b>	<b>-</b>
	<b>V</b>	<b>-</b>	<b>775</b>	<b>51 753</b>	<b>424</b>	<b>1 068</b>	<b>169</b>	<b>3 803</b>
	<b>zus.</b>	<b>39 479</b>	<b>48 086</b>	<b>51 753</b>	<b>2 650</b>	<b>1 610</b>	<b>169</b>	<b>3 803</b>
<b>Donaugebiet</b>								
Kelheim .....	E	1 766	9 593	-	1 786	-	1 365	-
	V	-	1 051	-	-	-	18	-
Regensburg .....	E	8 022	10 076	5 051	8 812	-	-	-
	V	-	2 982	620	5 183	-	-	-
Straubing-Sand ...	E	-	7 233	-	-	-	-	-
	V	-	-	-	-	46	-	-
Deggendorf .....	E	7 554	3 977	-	7 629	-	-	-
	V	-	630	-	634	185	-	-
Passau .....	E	-	4 010	3 790	300	-	-	-
	V	-	1 220	280	300	-	-	-
übrige Häfen .....	E	-	2 609	-	-	-	-	-
	V	-	-	-	-	-	-	-
<b>zusammen .....</b>	<b>E</b>	<b>17 342</b>	<b>37 498</b>	<b>8 841</b>	<b>18 527</b>	<b>-</b>	<b>1 365</b>	<b>-</b>
	<b>V</b>	<b>-</b>	<b>5 883</b>	<b>900</b>	<b>6 117</b>	<b>231</b>	<b>18</b>	<b>-</b>
	<b>zus.</b>	<b>17 342</b>	<b>43 381</b>	<b>9 741</b>	<b>24 644</b>	<b>231</b>	<b>1 383</b>	<b>-</b>
<b>Bayern</b>								
<b>insgesamt .....</b>	<b>E</b>	<b>56 821</b>	<b>84 809</b>	<b>8 841</b>	<b>20 753</b>	<b>542</b>	<b>1 365</b>	<b>-</b>
	<b>V</b>	<b>-</b>	<b>6 658</b>	<b>52 653</b>	<b>6 541</b>	<b>1 299</b>	<b>187</b>	<b>3 803</b>
	<b>zus.</b>	<b>56 821</b>	<b>91 467</b>	<b>61 494</b>	<b>27 294</b>	<b>1 841</b>	<b>1 552</b>	<b>3 803</b>
nachrichtlich:								
Main-Donau-Kanal	E	3 998	26 277	-	823	542	-	-
	V	-	-	266	424	1 068	169	-
	zus.	3 998	26 277	266	1 247	1 610	169	-

Noch: **5. Gütereingang und Güterversand nach Verkehrsgebieten,  
ausgewählten Häfen und Güterabteilungen in Bayern  
im September 2012 (in Tonnen)**

Verkehrsgebiet — Hafen	E bzw. V	davon						
		14 Sekundär- rohstoffe, Abfälle	15 Post, Pakete	16 Geräte und Material für die Güterbef.	17 Umzugsgut u. sonst. nichtmarkt- b. Güter	18 Sammelgut	19 Nicht identifiz. Güter; unbekannt	20 Sonstige Güter a.n.g.
<b>Maingebiet</b>								
Nürnberg .....	E	3 356	-	-	-	-	-	-
	V	1 255	-	-	-	-	-	-
Bamberg .....	E	-	-	-	-	-	-	-
	V	3 180	-	-	-	-	-	-
Schweinfurt .....	E	-	-	-	-	-	-	-
	V	2 802	-	-	-	-	-	-
Würzburg .....	E	2 662	-	-	-	-	-	-
	V	-	-	-	-	-	-	-
Karlstadt .....	E	9 624	-	-	-	-	-	-
	V	-	-	-	-	-	-	-
Lengfurt .....	E	14 630	-	-	-	-	-	-
	V	-	-	-	-	-	-	-
Aschaffenburg .....	E	-	-	138	-	-	-	-
	V	7 087	-	159	-	-	-	-
übrige Häfen .....	E	1 619	-	-	-	-	-	-
	V	-	-	-	-	-	-	-
<b>zusammen .....</b>	<b>E</b>	<b>31 891</b>	<b>-</b>	<b>138</b>	<b>-</b>	<b>-</b>	<b>-</b>	<b>-</b>
	<b>V</b>	<b>14 324</b>	<b>-</b>	<b>159</b>	<b>-</b>	<b>-</b>	<b>-</b>	<b>-</b>
	<b>zus.</b>	<b>46 215</b>	<b>-</b>	<b>297</b>	<b>-</b>	<b>-</b>	<b>-</b>	<b>-</b>
<b>Donaugebiet</b>								
Kelheim .....	E	-	-	-	-	-	-	-
	V	-	-	-	-	-	-	-
Regensburg .....	E	14 913	-	444	-	-	142	-
	V	-	-	-	-	-	303	-
Straubing-Sand ...	E	-	-	-	-	-	-	-
	V	-	-	-	-	-	-	-
Deggendorf .....	E	-	-	-	-	-	-	-
	V	-	-	-	-	-	-	-
Passau .....	E	-	-	-	-	-	-	-
	V	-	-	-	-	-	-	-
übrige Häfen .....	E	-	-	-	-	-	-	-
	V	-	-	-	-	-	-	-
<b>zusammen .....</b>	<b>E</b>	<b>14 913</b>	<b>-</b>	<b>444</b>	<b>-</b>	<b>-</b>	<b>142</b>	<b>-</b>
	<b>V</b>	<b>-</b>	<b>-</b>	<b>-</b>	<b>-</b>	<b>-</b>	<b>303</b>	<b>-</b>
	<b>zus.</b>	<b>14 913</b>	<b>-</b>	<b>444</b>	<b>-</b>	<b>-</b>	<b>445</b>	<b>-</b>
<b>Bayern</b>								
<b>insgesamt .....</b>	<b>E</b>	<b>46 804</b>	<b>-</b>	<b>582</b>	<b>-</b>	<b>-</b>	<b>142</b>	<b>-</b>
	<b>V</b>	<b>14 324</b>	<b>-</b>	<b>159</b>	<b>-</b>	<b>-</b>	<b>303</b>	<b>-</b>
	<b>zus.</b>	<b>61 128</b>	<b>-</b>	<b>741</b>	<b>-</b>	<b>-</b>	<b>445</b>	<b>-</b>
nachrichtlich:								
Main-Donau-Kanal	E	4 975	-	-	-	-	-	-
	V	4 435	-	-	-	-	-	-
	zus.	9 410	-	-	-	-	-	-